

CONTRIBUCION PARA LA OBTENCION
DEL RELIEVE POR PROCEDIMIENTOS
DE REPRODUCCION GRAFICA Y SU
MANIPULACION POR MEDIOS DE
REPRODUCCION FOTOMECAÑICOS
TECNICAS Y PROCESOS



INDICE DE ESTAMPAS.

- ESTAMPA 1..... Xilografía.
- ESTAMPA 2a..... Xilografía estampada calcográficamente.
- ESTAMPA 2b..... Xilografía estampada calcográficamente. Entintado mixto.
- ESTAMPA 3..... Xilografía a contrafibra estampada calcográficamente.
- ESTAMPA 4..... Xilografía sobre tablero artificial, estampada calcográficamente.
- ESTAMPA 5..... Linóleo estampado calcográficamente.
- ESTAMPA 6..... Xilografía por adición. Entintado mixto.
- ESTAMPA 7..... Xilografía técnica mixta, adición/sustración. Estampada calcográficamente.
- ESTAMPA 8a..... Xilografía sobre tablero artificial y contramolde de poliéster. Entintado tipográfico.
- ESTAMPA 8b..... Xilografía sobre tablero artificial y contramolde de poliéster. Entintado mixto.



- ESTAMPA 9..... Aguafuerte positivo. Mordido-
profundo. Entintado mixto.
- ESTAMPA 10..... Aguafuerte negativo. Mordido-
Entintado mixto.
- ESTAMPA 11..... Grabado al azúcar. Mordido pro
fundo.
- ESTAMPA 12..... Grabado a la pluma. Mordido pro
fundo.
- ESTAMPA 13..... Aguatinta. Mordido profundo. En
tintado tipográfico.
- ESTAMPA 14..... Aguatinta al spray. Mordido pro
fundo.
- ESTAMPA 15..... Fotoaguafuerte con doble plan-
cha. Estampado en seco.
- ESTAMPA 16..... Ensamblaje de planchas metáli-
cas.
- ESTAMPA 17a..... Collage de metal laminado. En-
tintado calcográfico.
- ESTAMPA 17b..... Collage de metal laminado. En-
tintado tipográfico.
- ESTAMPA 18..... Metalprint. Estampado en seco.
- ESTAMPA 19..... Masilla sobre metal.
- ESTAMPA 20..... Metal incorporado electrolíti-
camente. Entintado mixto.

- ESTAMPA 21..... Técnica mixta adición/sustrac--
ción sobre metal.
- ESTAMPA 22a..... Cartograbado estampado calcográ
ficamente.
- ESTAMPA 22b..... Cartograbado estampado calcográ
ficamente. Entintado mixto.
- ESTAMPA 23..... Cartón con adhesivos estampado-
calcográficamente.
- ESTAMPA 24..... Cartón con adhesivos y carga. -
Estampado calcográficamente.
- ESTAMPA 25..... Plástico termofusible sobre plás
tico. Entintado mixto.
- ESTAMPA 26..... Técnica mixta sobre plástico es
tampado calcográficamente. En-
tintado mixto.
- ESTAMPA 27..... Grabado en poliéster por vacia-
do.
- ESTAMPA 28..... Grabado en poliéster doble plan
cha. Entintado mixto.
- ESTAMPA 29a..... Nyloprint. Entintado tipográfi-
co.
- ESTAMPA 29b..... Nyloprint. Entintado calcográfi
co.
- ESTAMPA 30..... Nyloprint con original fotográfi-
co. Estampado en seco.

- ESTAMPA 31..... Iluminación manual sobre técnica mixta adición/sustracción, estampada en seco.
- ESTAMPA 32..... Superposición de una imagen lith con desplazamiento.
- ESTAMPA 33..... Posterización desde un original plano.
- ESTAMPA 34..... Superposición de una imagen tramada esfumada con una imagen - lith. Original plano.
- ESTAMPA 35..... Superposición de una imagen tramada con una imagen lith de refuerzo en negativo.
- ESTAMPA 36..... Superposición de una imagen tramada con una imagen lith de refuerzo sobre fondo negro.
- ESTAMPA 37..... Superposición de una imagen tramada con una imagen lith de refuerzo.
- ESTAMPA 38..... Duotono.
- ESTAMPA 39..... Cuatricomía.
- ESTAMPA 40..... Superposición de una imagen lith con desplazamiento. Original con relieve.

- ESTAMPA 41..... Posterización y superposición de una imagen lith desplazada. Original con relieve.
- ESTAMPA 42..... Posterización en dos tonos desde un original en relieve.
- ESTAMPA 43..... Posterización en tres tonos - desde un original en relieve.
- ESTAMPA 44..... Ampliación y posterización.
- ESTAMPA 45..... Ampliación con posterización y desplazamiento.
- ESTAMPA 46..... Imagen plana obtenida desde un original en relieve iluminado lateralmente.
- ESTAMPA 47..... Posterización desde un original en relieve iluminado lateralmente.
- ESTAMPA 48..... Superposición con desplazamiento de una imagen lith dibujada directamente sobre una plancha-presensibilizada.



n° 1



n°2a



n° 26



n° 3









117



h:da



no 86



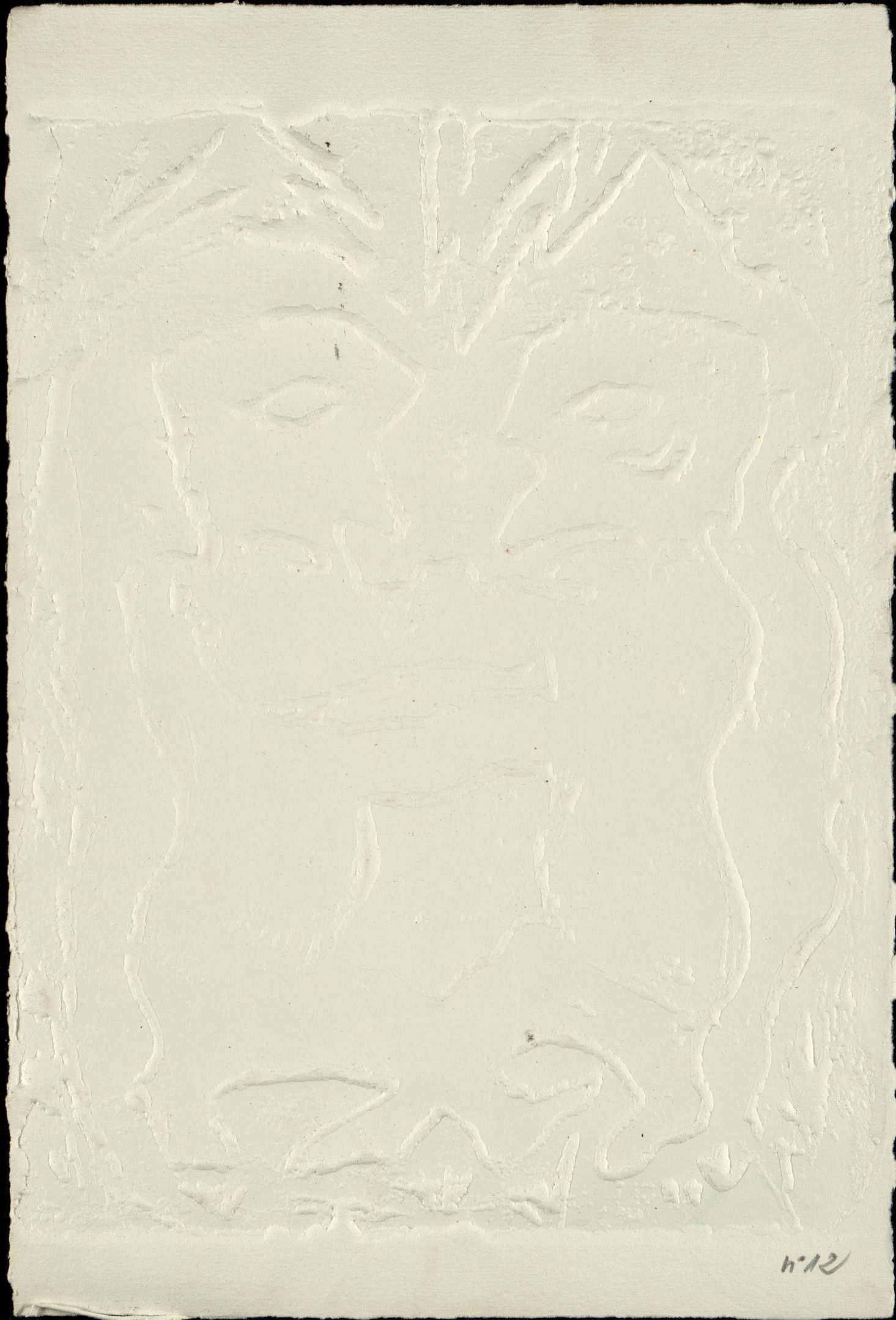
n. 9



h²10



111



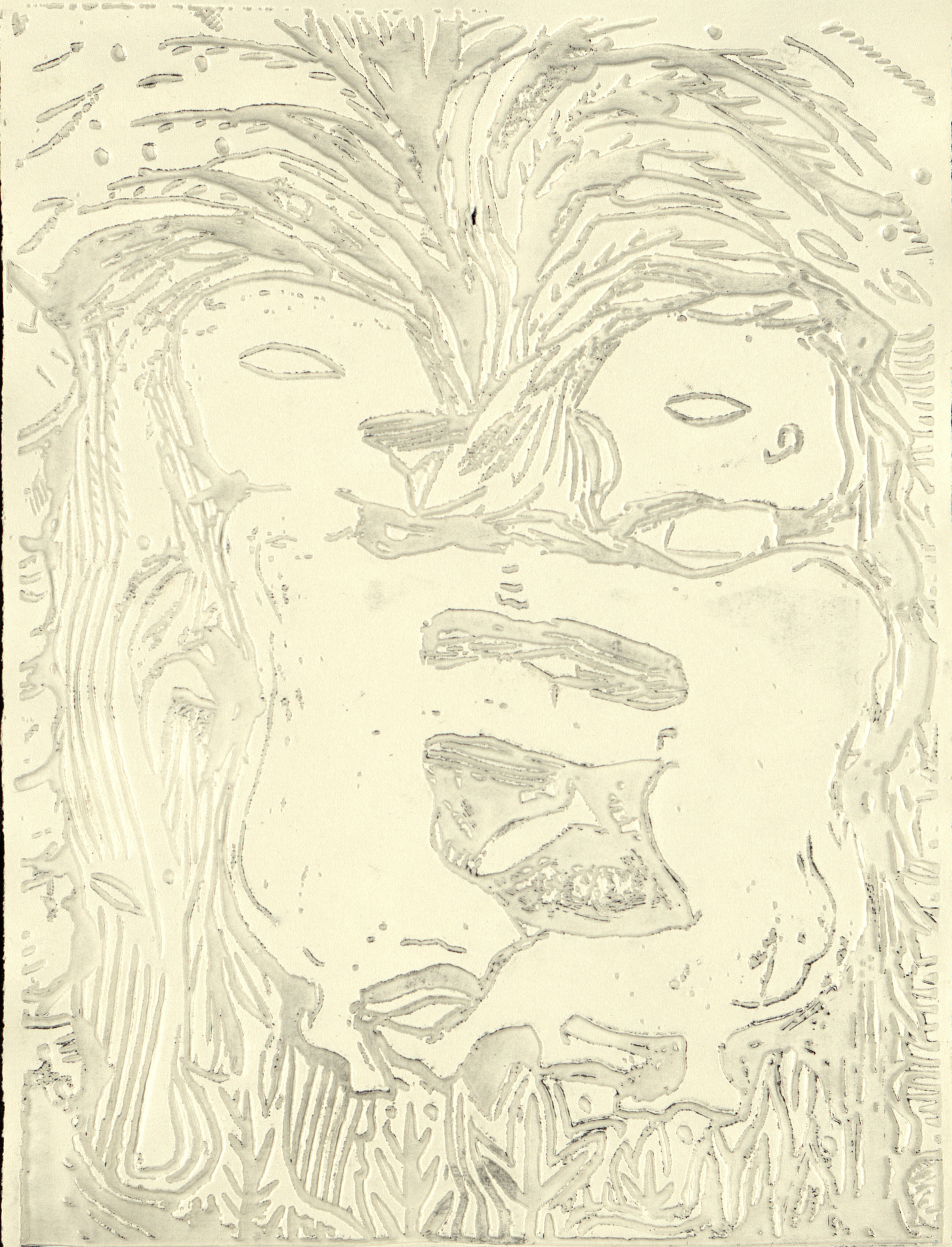
h.12



h 15



W13





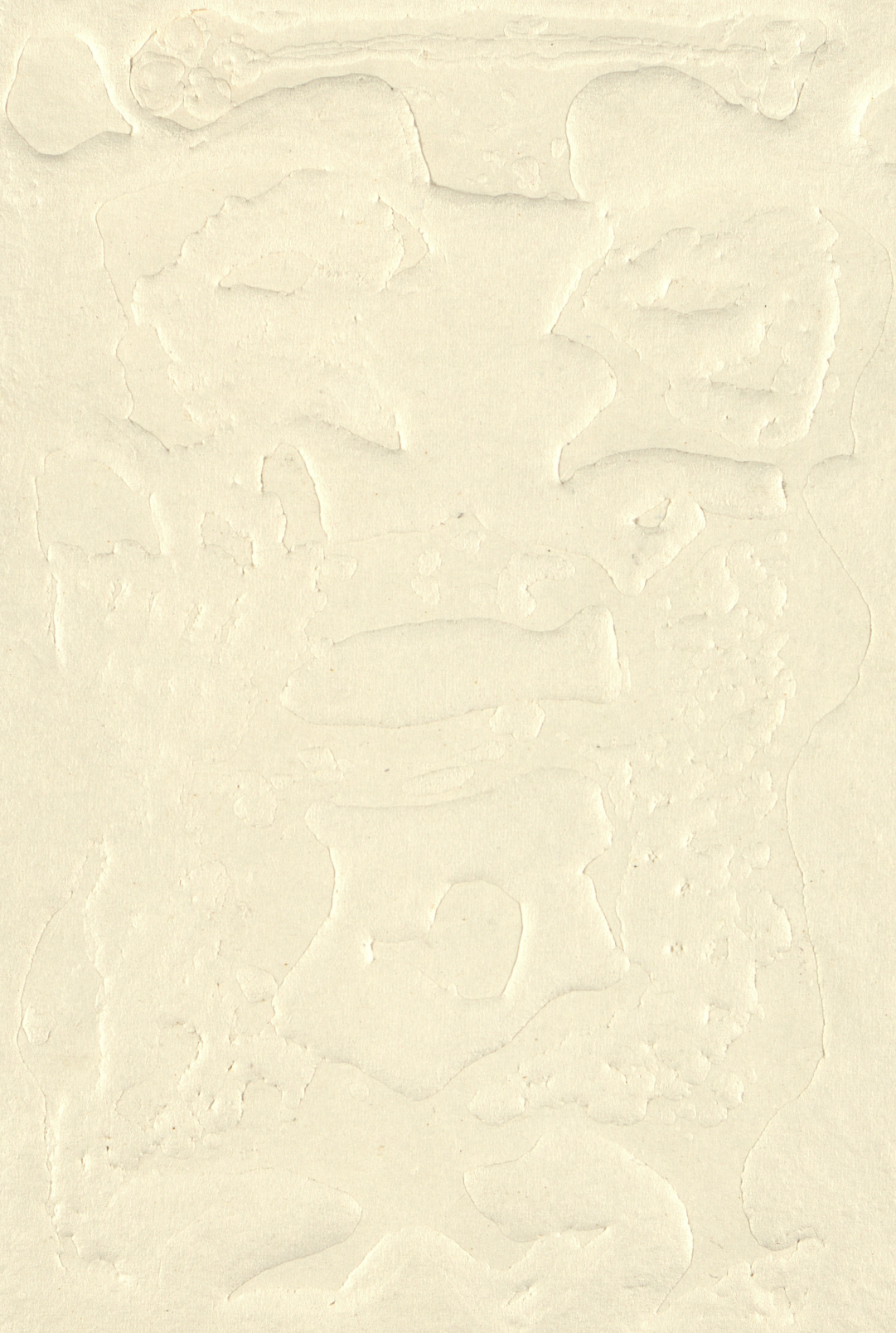
n° 16



n. 17a



n° 175



Pl. 4



n° 19





124



h° 22a



4226



h-23



n. 24



n: 25



n. 26



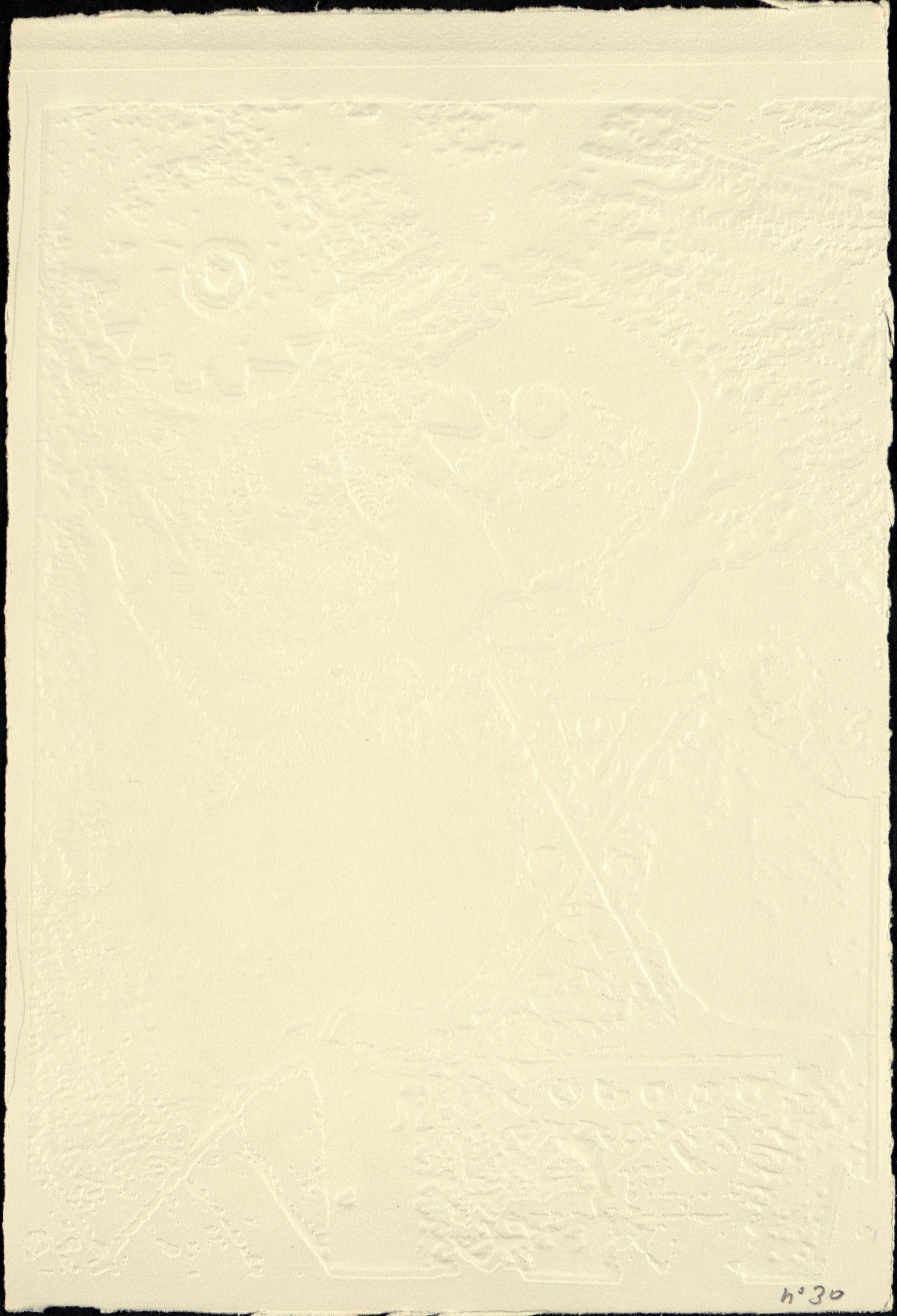
n°27





n° 29a





n°30



439



n°32



h^o 33



h. 34

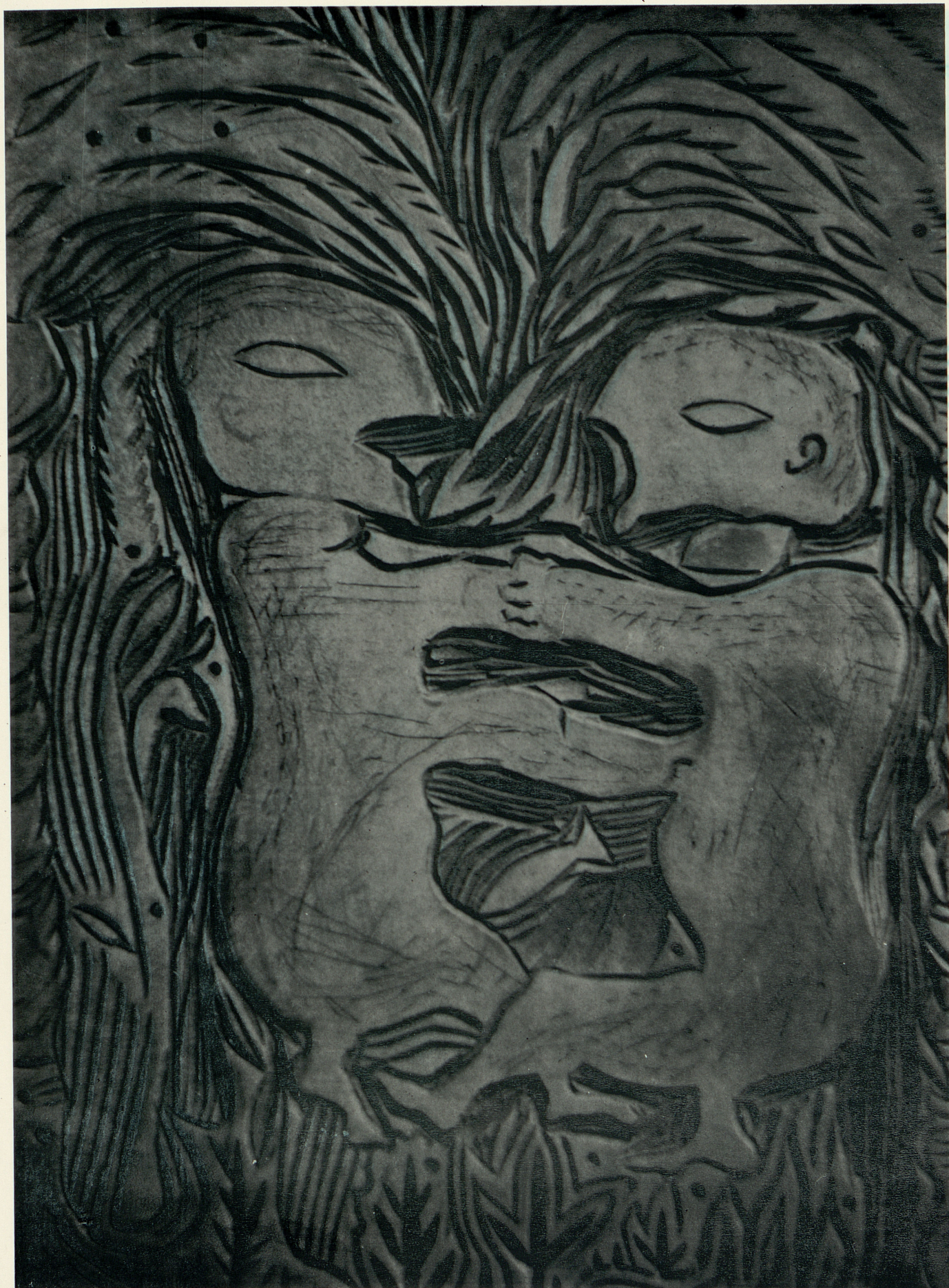


4° 35

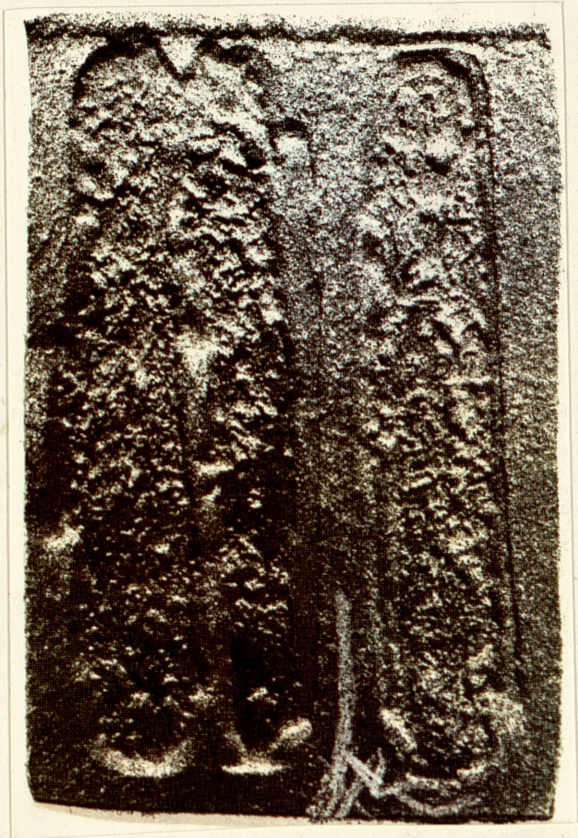




4-37



n° 38





4090



n° 41



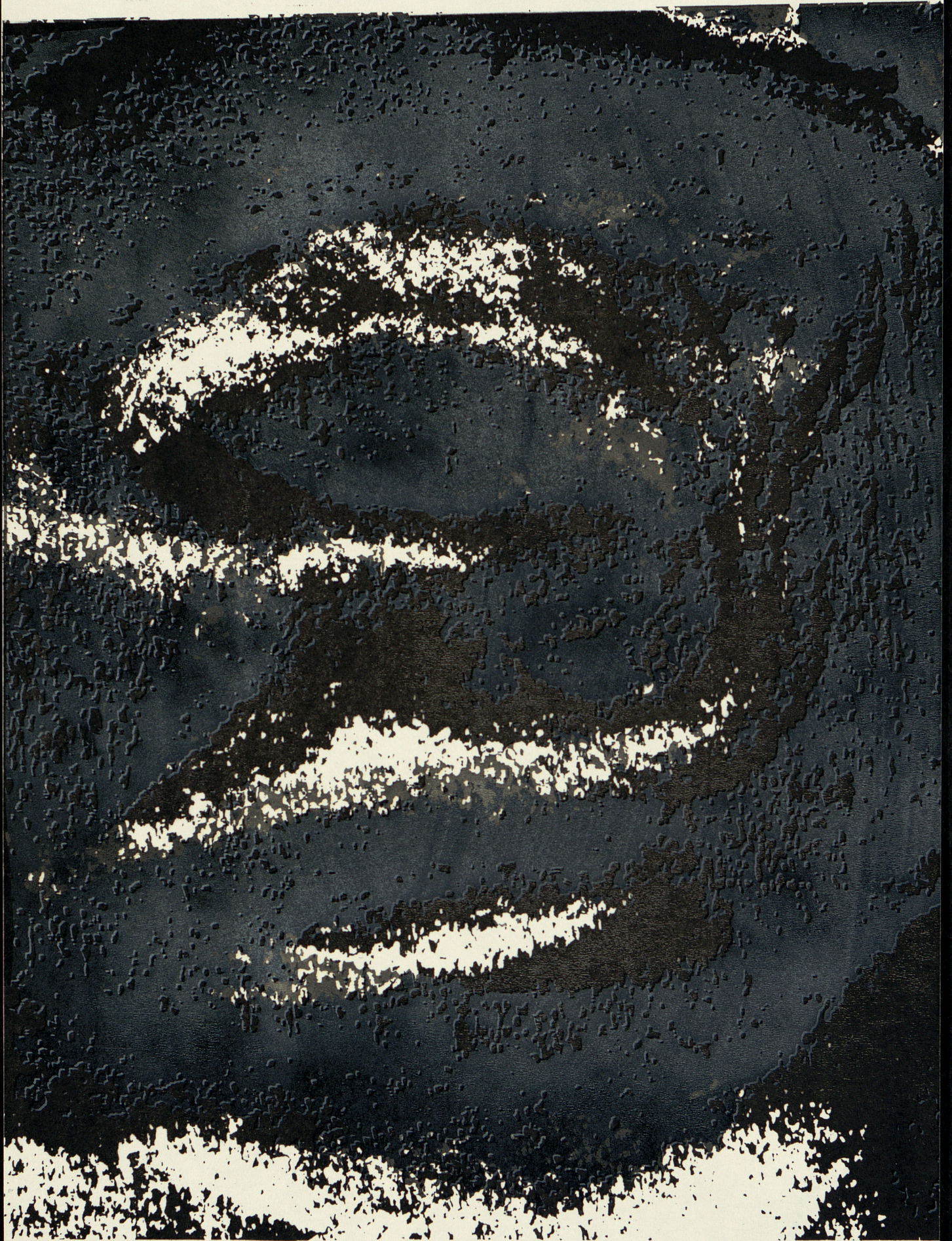
232



4-43



6-49



4095



n. 45



4-67



UNIVERSIDAD DE LA LAGUNA
BIBLIOTECA



* 6 8 0 2 6 9 5 9 0 7 *

