

# **UNIVERSIDAD DE LA LAGUNA**

## **Prueba de Acceso a la Universidad**

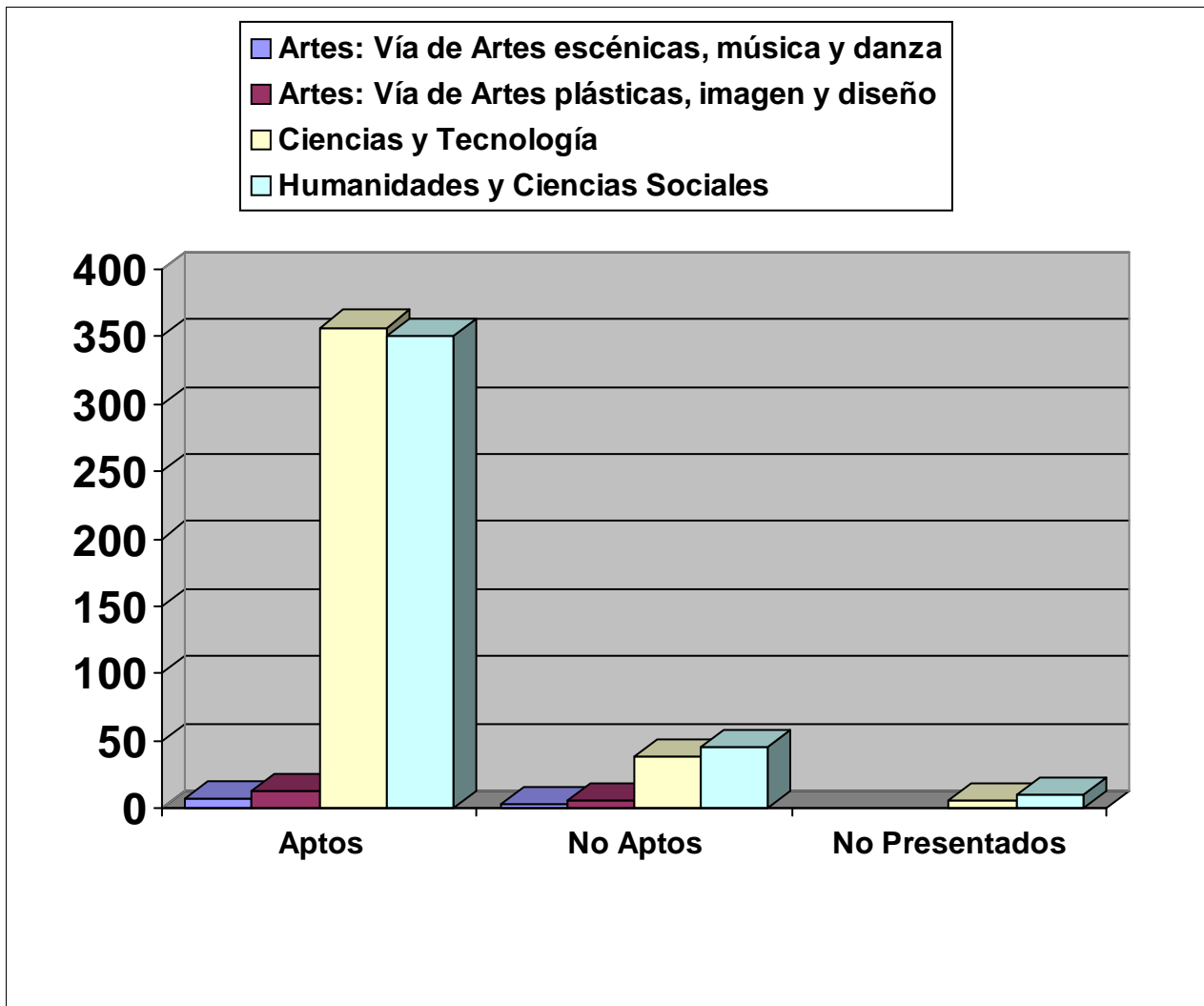
**Julio**

**Curso 2013-2014**



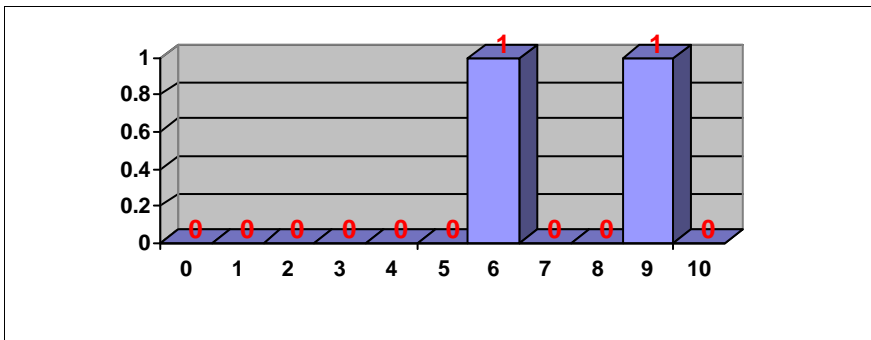
## PRUEBAS DE ACCESO JULIO 2014 RESULTADOS GENERALES

VÍA	Inscritos	Aptos		No aptos	No presentado
		Nº	% sobre pres		
Humanidades y Ciencias Sociales	405	350	88.61%	45	10
Ciencias y Tecnología	401	357	90.38%	38	6
Artes: Vía de Artes plásticas, imagen y diseño	18	13	72.22%	5	0
Artes: Vía de Artes escénicas, música y danza	10	7	70.00%	3	0
<b>Total</b>	<b>834</b>	<b>727</b>	<b>88.88%</b>	<b>91</b>	<b>16</b>



## PRUEBAS DE ACCESO JULIO 2014 CALIFICACIONES POR ASIGNATURA

### ALEMÁN



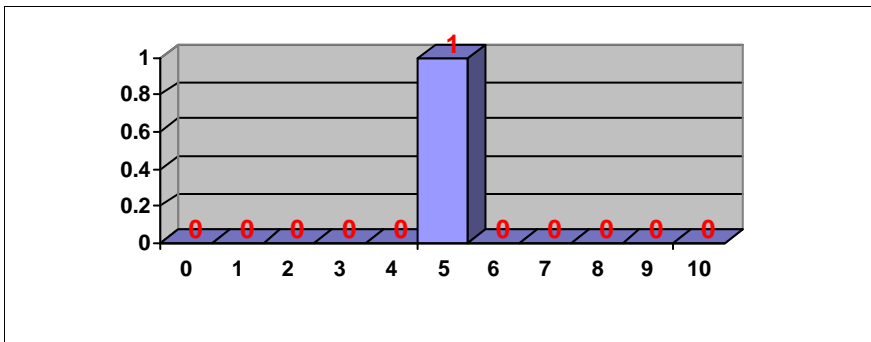
Nº exámenes: 2

Nota media: 7.950

Nº aprobados: 2      100.00%

Nº suspendidos: 0      0.00%

### ANÁLISIS MUSICAL II



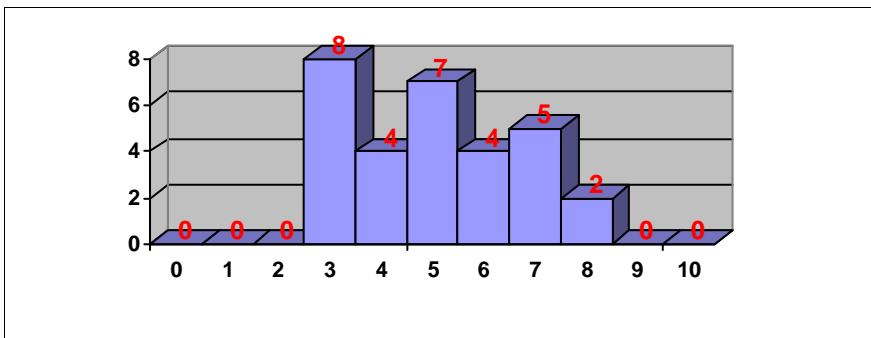
Nº exámenes: 1

Nota media: 5.150

Nº aprobados: 1      100.00%

Nº suspendidos: 0      0.00%

### BIOLOGÍA



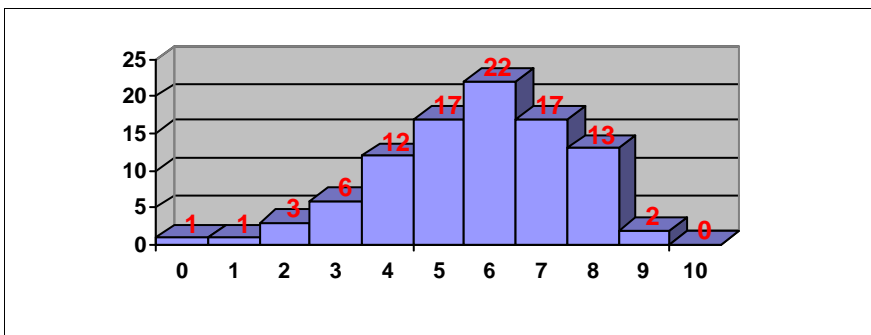
Nº exámenes: 30

Nota media: 5.499

Nº aprobados: 18      60.00%

Nº suspendidos: 12      40.00%

### CIENCIAS DE LA TIERRA Y MEDIOAMBIENTALES



Nº exámenes: 94

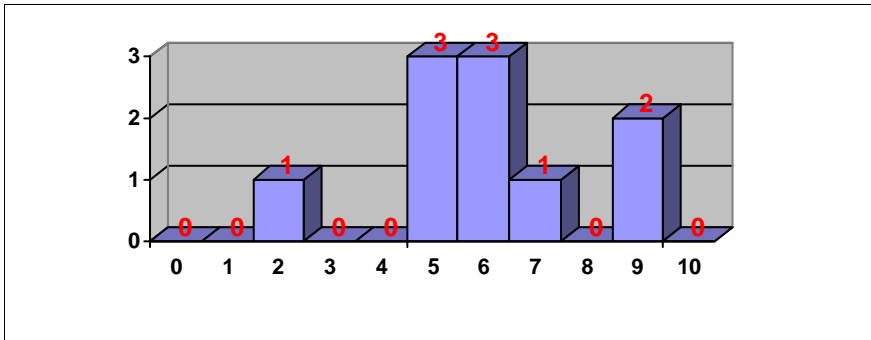
Nota media: 6.087

Nº aprobados: 71      75.53%

Nº suspendidos: 23      24.47%

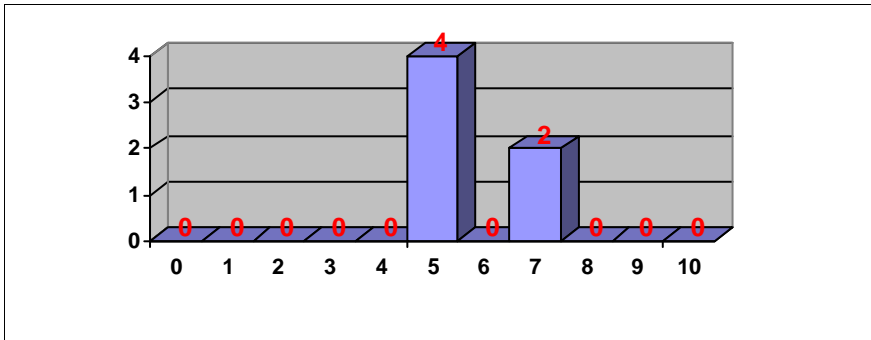
## PRUEBAS DE ACCESO JULIO 2014 CALIFICACIONES POR ASIGNATURA

### CULTURA AUDIOVISUAL



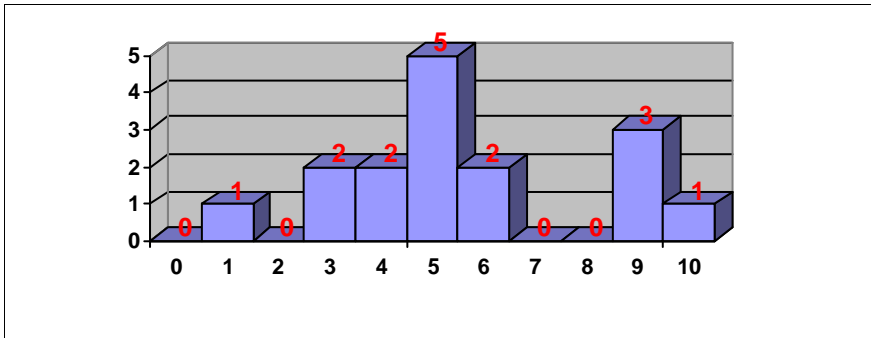
Nº exámenes: 10  
 Nota media: 6.200  
 Nº aprobados: 9      90.00%  
 Nº suspendidos: 1      10.00%

### DIBUJO ARTÍSTICO II



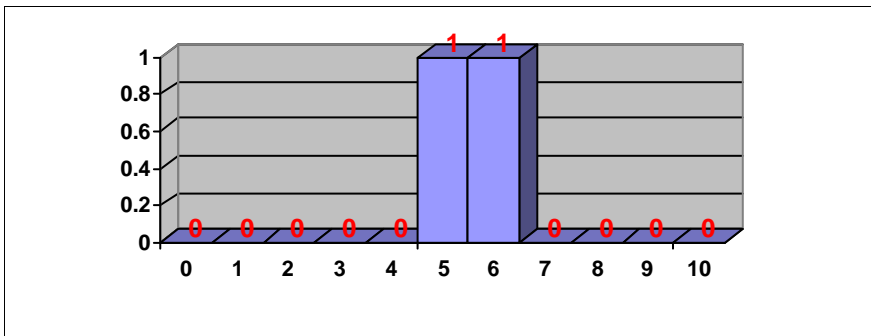
Nº exámenes: 6  
 Nota media: 6.083  
 Nº aprobados: 6      100.00%  
 Nº suspendidos: 0      0.00%

### DIBUJO TÉCNICO II



Nº exámenes: 16  
 Nota media: 5.781  
 Nº aprobados: 11      68.75%  
 Nº suspendidos: 5      31.25%

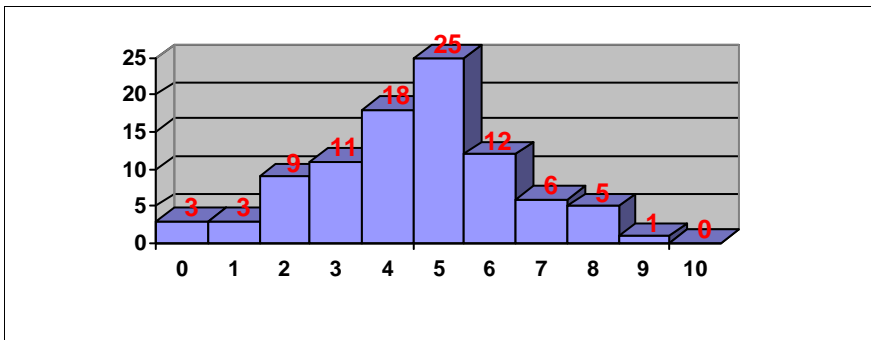
### DISEÑO



Nº exámenes: 2  
 Nota media: 5.500  
 Nº aprobados: 2      100.00%  
 Nº suspendidos: 0      0.00%

## PRUEBAS DE ACCESO JULIO 2014 CALIFICACIONES POR ASIGNATURA

### ECONOMÍA DE LA EMPRESA



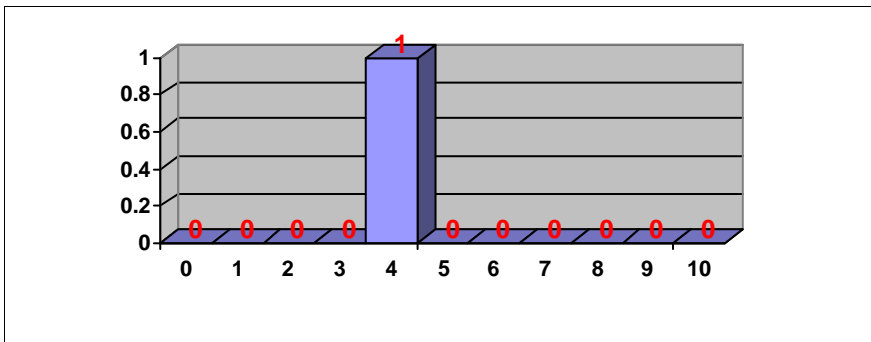
Nº exámenes: 93

Nota media: 4.925

Nº aprobados: 49    52.69%

Nº suspendidos: 44    47.31%

### ELECTROTECNIA



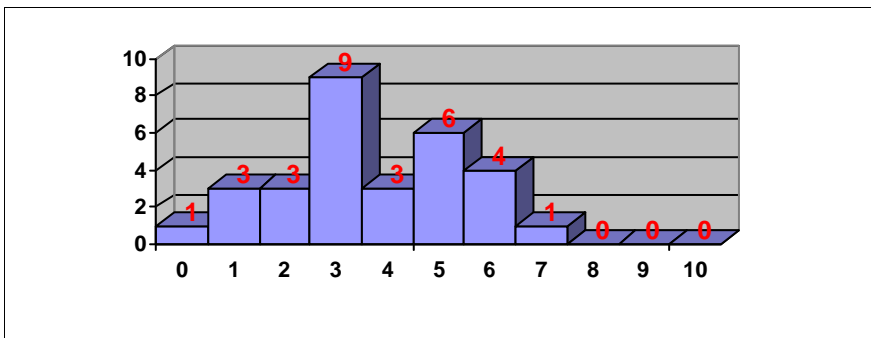
Nº exámenes: 1

Nota media: 4.030

Nº aprobados: 0    0.00%

Nº suspendidos: 1    100.00%

### FÍSICA



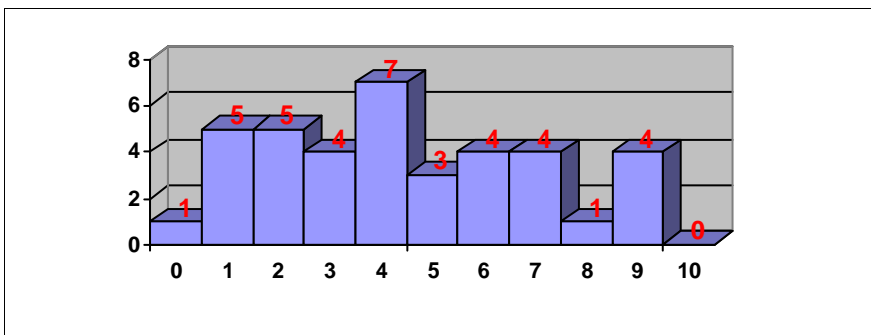
Nº exámenes: 30

Nota media: 4.178

Nº aprobados: 11    36.67%

Nº suspendidos: 19    63.33%

### FRANCÉS



Nº exámenes: 38

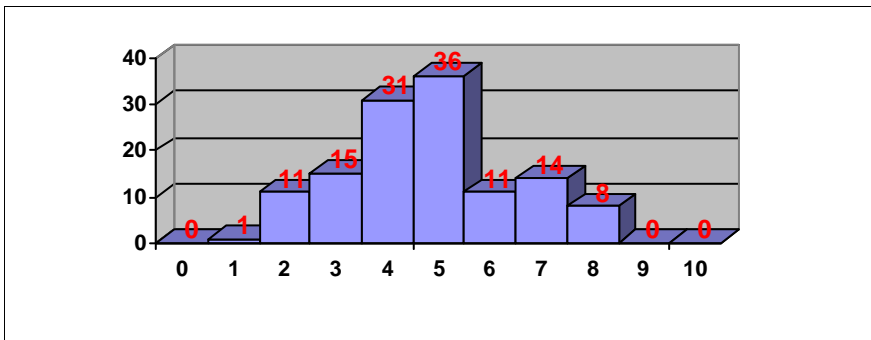
Nota media: 4.710

Nº aprobados: 16    42.11%

Nº suspendidos: 22    57.89%

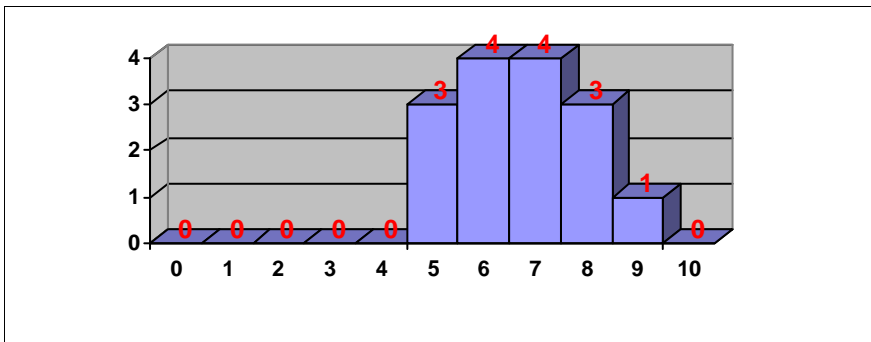
## PRUEBAS DE ACCESO JULIO 2014 CALIFICACIONES POR ASIGNATURA

### GEOGRAFÍA



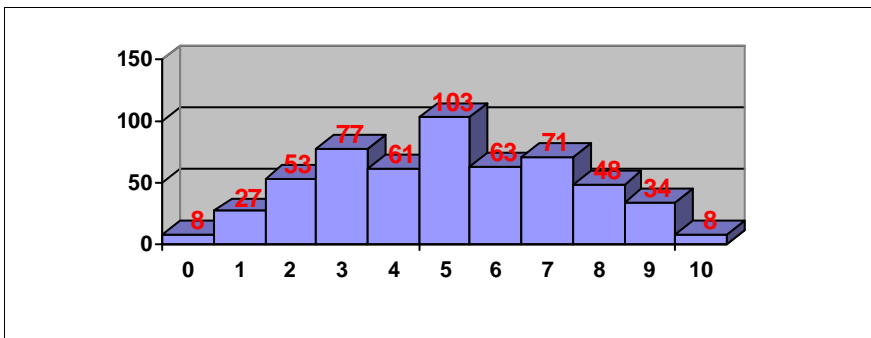
Nº exámenes: 127  
 Nota media: 5.101  
 Nº aprobados: 69    54.33%  
 Nº suspendidos: 58    45.67%

### GRIEGO II



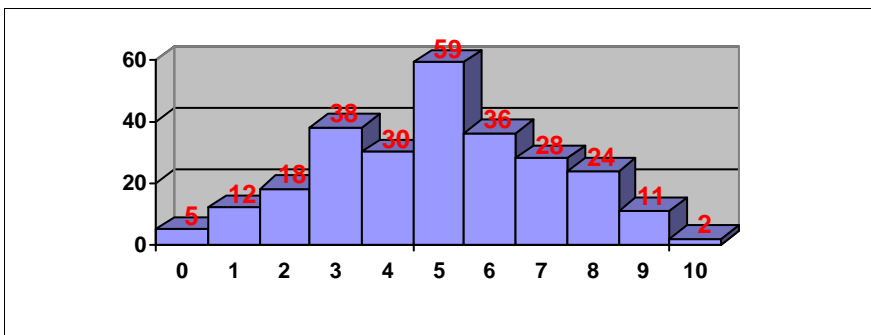
Nº exámenes: 15  
 Nota media: 7.072  
 Nº aprobados: 15    100.00%  
 Nº suspendidos: 0    0.00%

### HISTORIA DE ESPAÑA



Nº exámenes: 553  
 Nota media: 5.285  
 Nº aprobados: 327    59.13%  
 Nº suspendidos: 226    40.87%

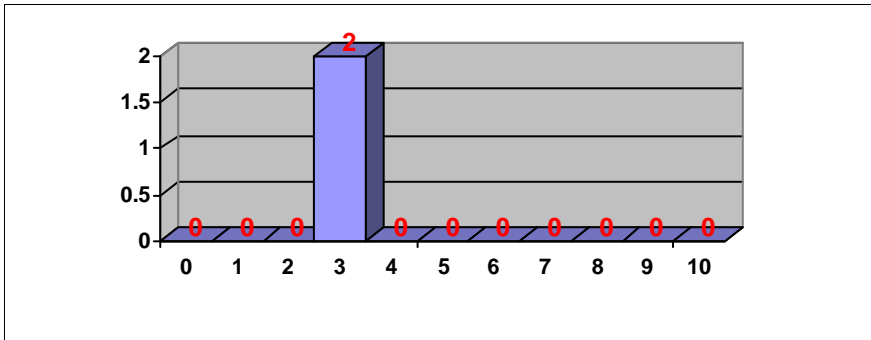
### HISTORIA DE LA FILOSOFÍA



Nº exámenes: 263  
 Nota media: 5.268  
 Nº aprobados: 160    60.84%  
 Nº suspendidos: 103    39.16%

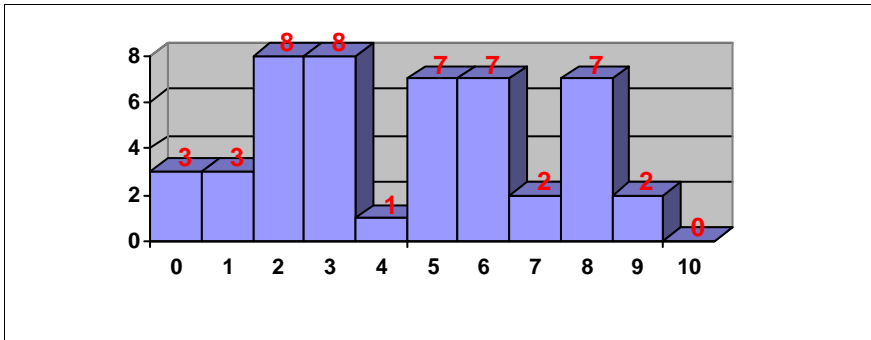
## PRUEBAS DE ACCESO JULIO 2014 CALIFICACIONES POR ASIGNATURA

### HISTORIA DE LA MÚSICA Y DE LA DANZA



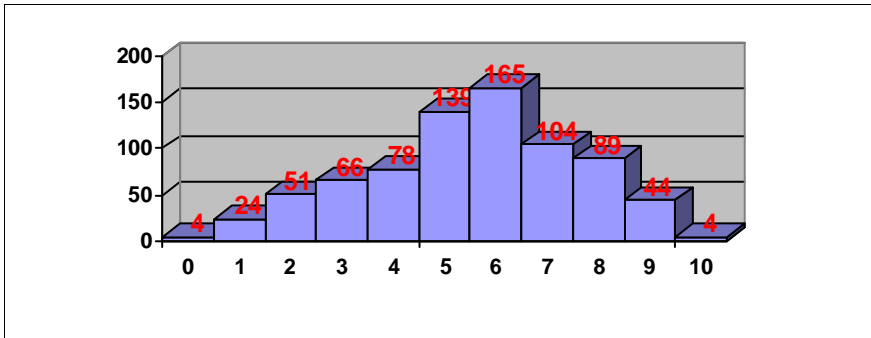
Nº exámenes: 2  
 Nota media: 3.600  
 Nº aprobados: 0      0.00%  
 Nº suspendidos: 2      100.00%

### HISTORIA DEL ARTE



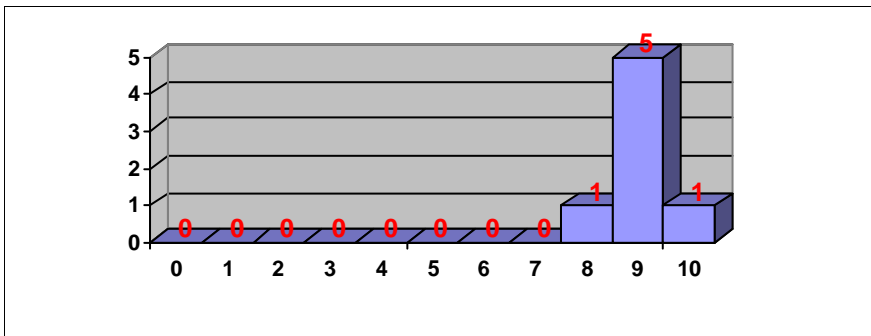
Nº exámenes: 48  
 Nota media: 4.789  
 Nº aprobados: 25      52.08%  
 Nº suspendidos: 23      47.92%

### INGLÉS



Nº exámenes: 768  
 Nota media: 5.927  
 Nº aprobados: 545      70.96%  
 Nº suspendidos: 223      29.04%

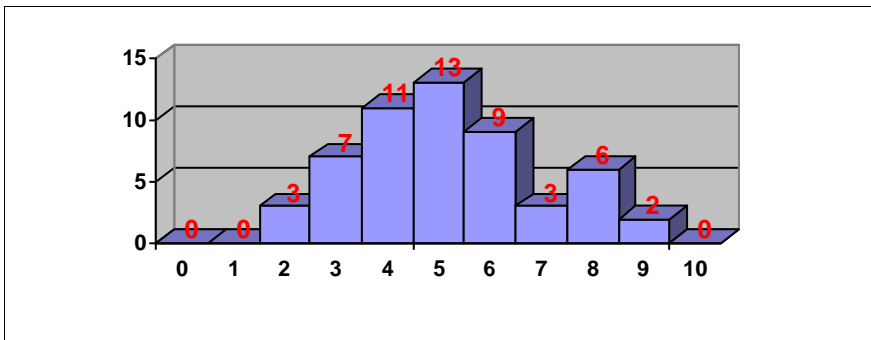
### ITALIANO



Nº exámenes: 7  
 Nota media: 9.336  
 Nº aprobados: 7      100.00%  
 Nº suspendidos: 0      0.00%

## PRUEBAS DE ACCESO JULIO 2014 CALIFICACIONES POR ASIGNATURA

### LATÍN II



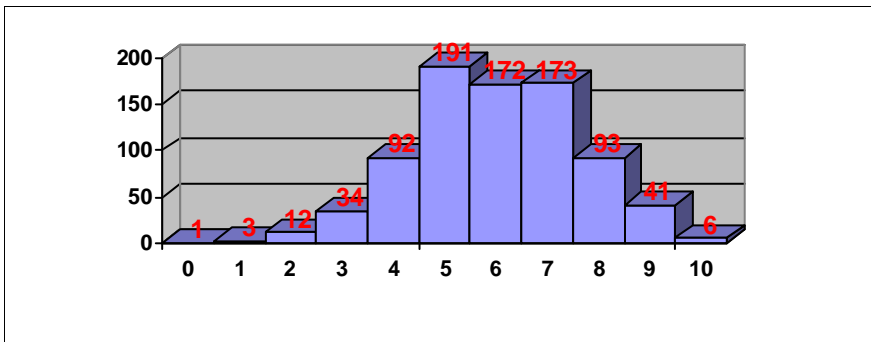
Nº exámenes: 54

Nota media: 5.567

Nº aprobados: 33      61.11%

Nº suspendidos: 21      38.89%

### LENGUA CASTELLANA Y LITERATURA



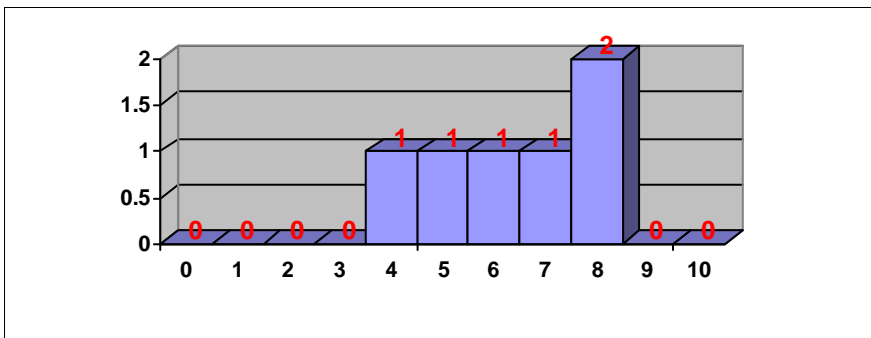
Nº exámenes: 818

Nota media: 6.270

Nº aprobados: 676      82.64%

Nº suspendidos: 142      17.36%

### LENGUAJE Y PRÁCTICA MUSICAL



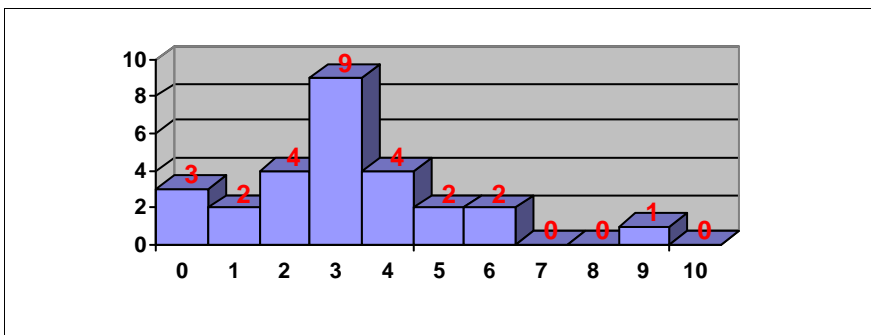
Nº exámenes: 6

Nota media: 6.658

Nº aprobados: 5      83.33%

Nº suspendidos: 1      16.67%

### LITERATURA UNIVERSAL



Nº exámenes: 27

Nota media: 3.450

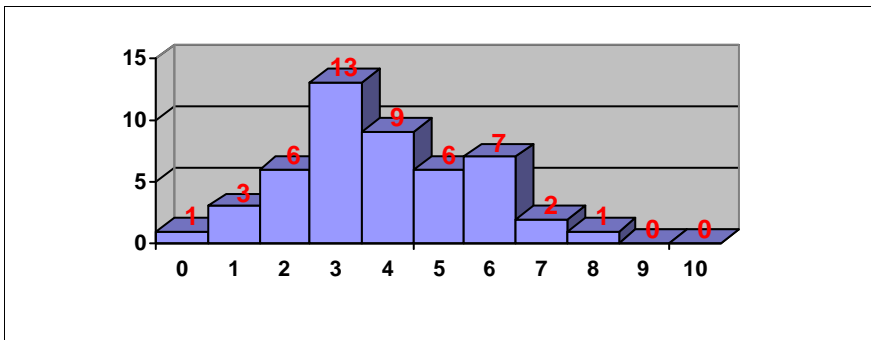
Nº aprobados: 5      18.52%

Nº suspendidos: 22      81.48%



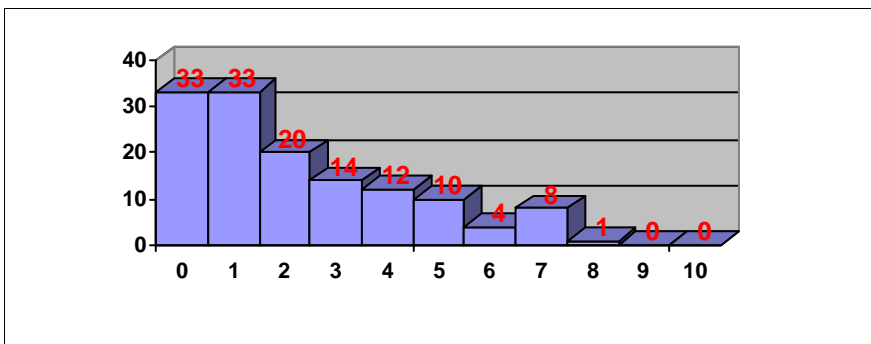
## PRUEBAS DE ACCESO JULIO 2014 CALIFICACIONES POR ASIGNATURA

### MATEMÁTICAS APLICADAS A LAS CIENCIAS SOCIALES II



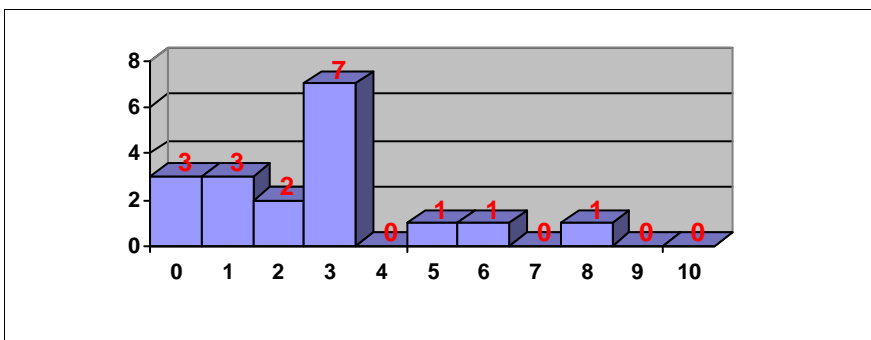
Nº exámenes: 48  
 Nota media: 4.195  
 Nº aprobados: 16    33.33%  
 Nº suspendidos: 32    66.67%

### MATEMÁTICAS II



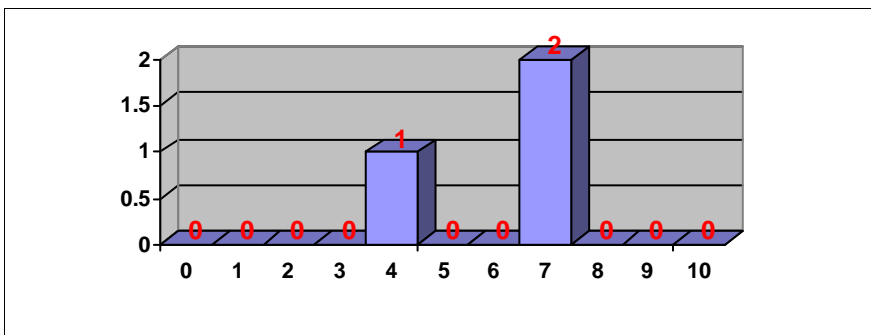
Nº exámenes: 135  
 Nota media: 2.522  
 Nº aprobados: 23    17.04%  
 Nº suspendidos: 112    82.96%

### QUÍMICA



Nº exámenes: 18  
 Nota media: 3.097  
 Nº aprobados: 3    16.67%  
 Nº suspendidos: 15    83.33%

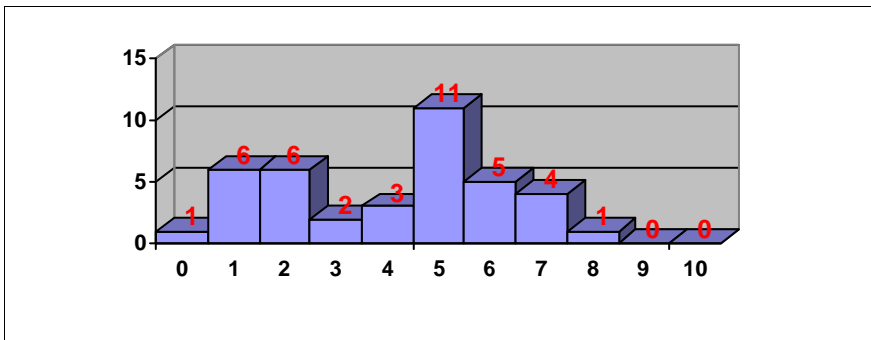
### TÉCNICAS DE EXPRESIÓN GRÁFICO-PLÁSTICA



Nº exámenes: 3  
 Nota media: 6.167  
 Nº aprobados: 2    66.67%  
 Nº suspendidos: 1    33.33%

## PRUEBAS DE ACCESO JULIO 2014 CALIFICACIONES POR ASIGNATURA

### TECNOLOGÍA INDUSTRIAL II



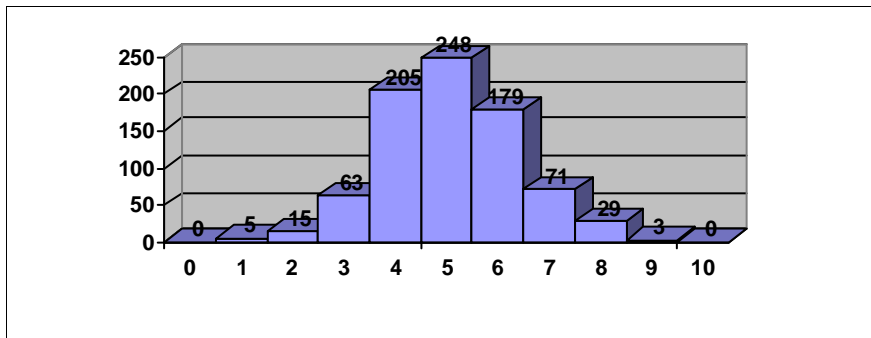
Nº exámenes: 39

Nota media: 4.440

Nº aprobados: 21    53.85%

Nº suspendidos: 18    46.15%

### Total PAU



Nº exámenes: 818

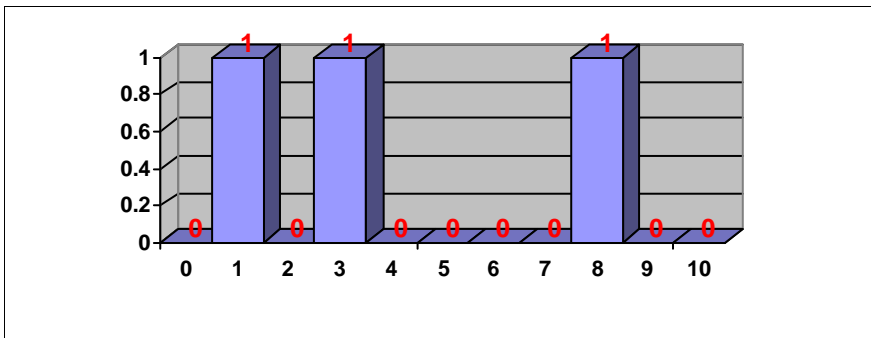
Nota media: 5.500

Nº aprobados: 727    88.88%

Nº suspendidos: 91    11.12%

**PRUEBAS DE ACCESO JULIO 2014  
CALIFICACIONES POR ASIGNATURA.  
MATERIAS ESPECÍFICAS (BAC)**

**ANÁLISIS MUSICAL II**



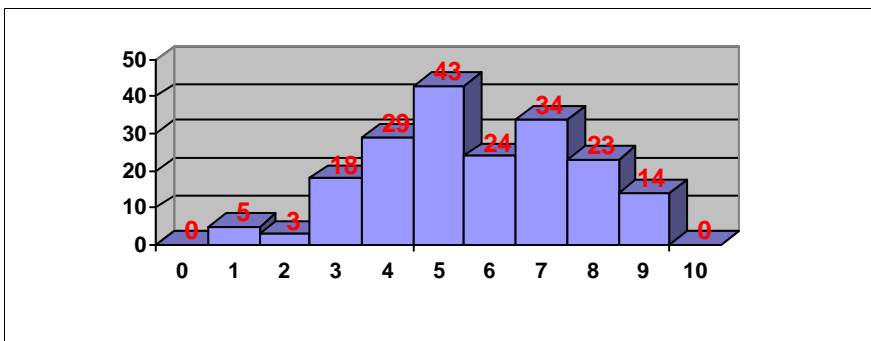
Nº exámenes: 3

Nota media: 4.500

Nº aprobados: 1      33.33%

Nº suspendidos: 2      66.67%

**BIOLOGÍA**



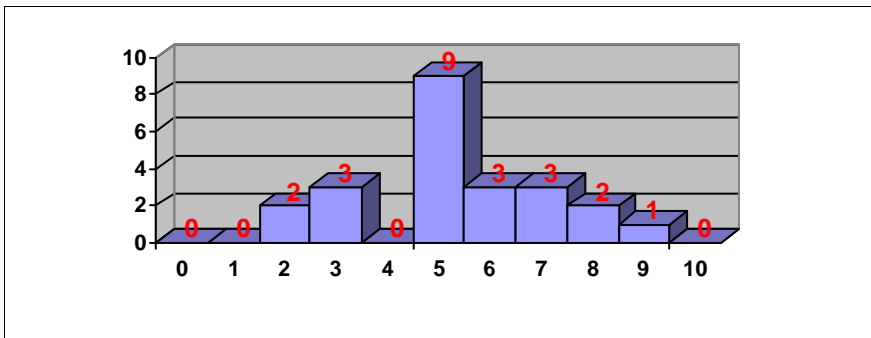
Nº exámenes: 193

Nota media: 6.113

Nº aprobados: 138      71.50%

Nº suspendidos: 55      28.50%

**CIENCIAS DE LA TIERRA Y MEDIOAMBIENTALES**



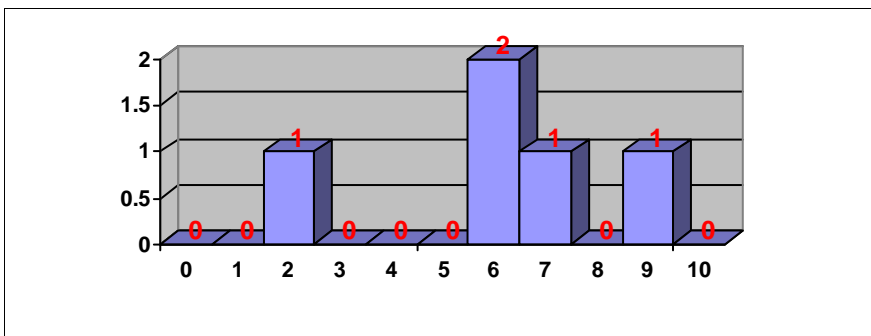
Nº exámenes: 23

Nota media: 5.848

Nº aprobados: 18      78.26%

Nº suspendidos: 5      21.74%

**CULTURA AUDIOVISUAL**



Nº exámenes: 5

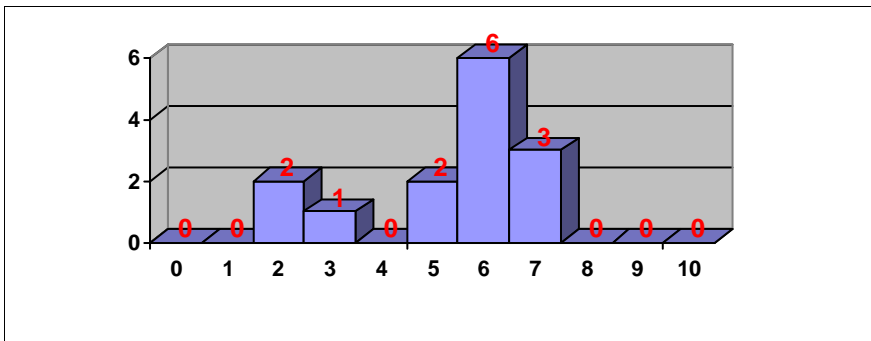
Nota media: 6.250

Nº aprobados: 4      80.00%

Nº suspendidos: 1      20.00%

## PRUEBAS DE ACCESO JULIO 2014 CALIFICACIONES POR ASIGNATURA. MATERIAS ESPECÍFICAS (BAC)

### DIBUJO ARTÍSTICO II



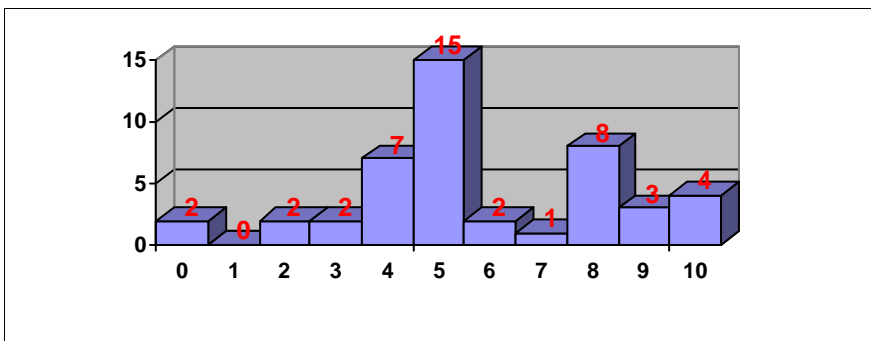
Nº exámenes: 14

Nota media: 5.536

Nº aprobados: 11      78.57%

Nº suspendidos: 3      21.43%

### DIBUJO TÉCNICO II



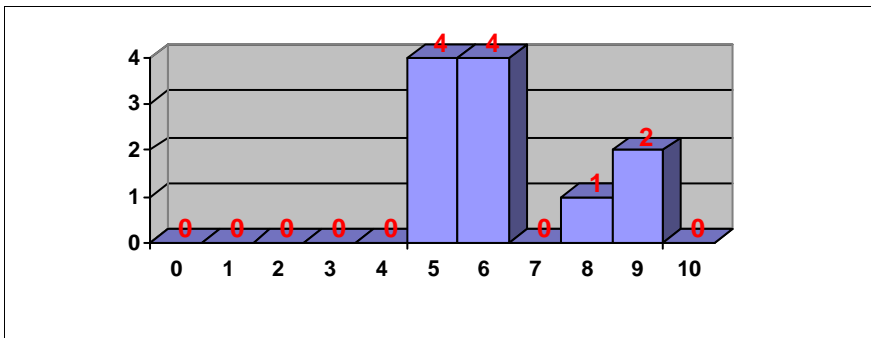
Nº exámenes: 46

Nota media: 5.863

Nº aprobados: 33      71.74%

Nº suspendidos: 13      28.26%

### DISEÑO



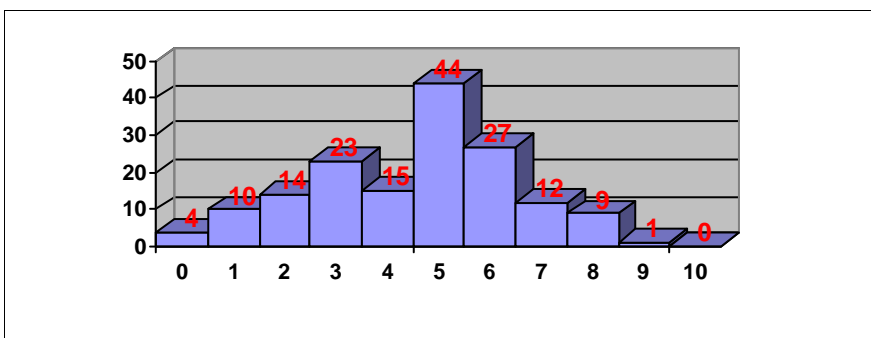
Nº exámenes: 11

Nota media: 6.682

Nº aprobados: 11      100.00%

Nº suspendidos: 0      0.00%

### ECONOMÍA DE LA EMPRESA



Nº exámenes: 159

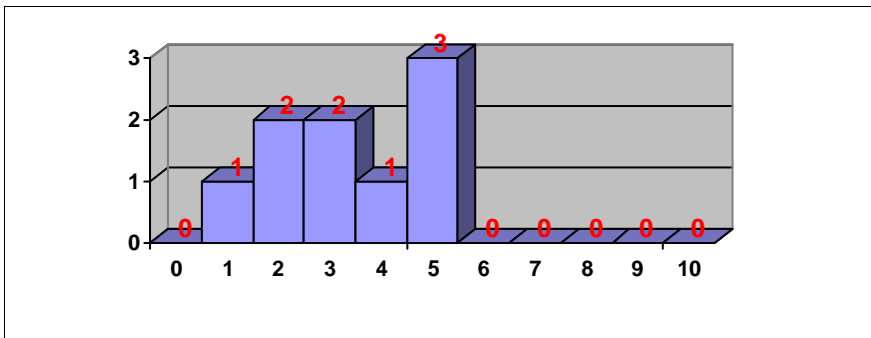
Nota media: 4.867

Nº aprobados: 93      58.49%

Nº suspendidos: 66      41.51%

## PRUEBAS DE ACCESO JULIO 2014 CALIFICACIONES POR ASIGNATURA. MATERIAS ESPECÍFICAS (BAC)

### ELECTROTECNIA



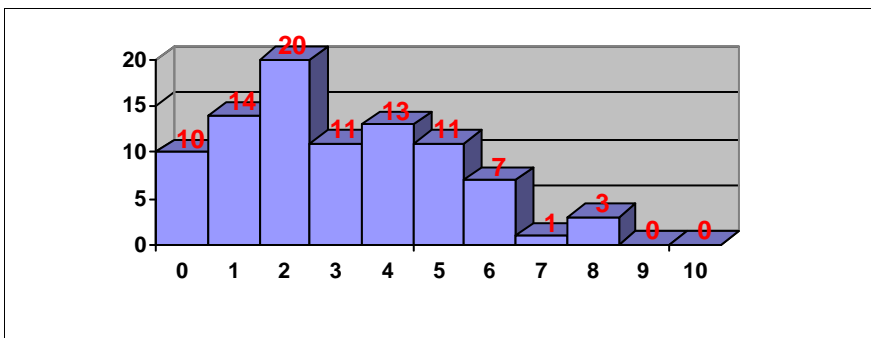
Nº exámenes: 9

Nota media: 3.989

Nº aprobados: 3      33.33%

Nº suspendidos: 6      66.67%

### FÍSICA



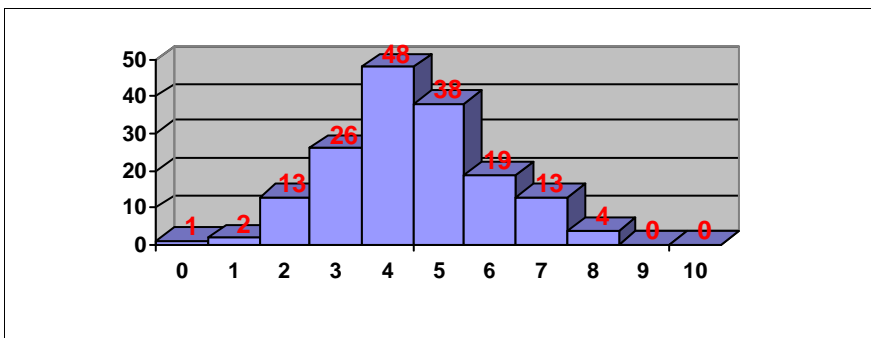
Nº exámenes: 90

Nota media: 3.409

Nº aprobados: 22      24.44%

Nº suspendidos: 68      75.56%

### GEOGRAFÍA



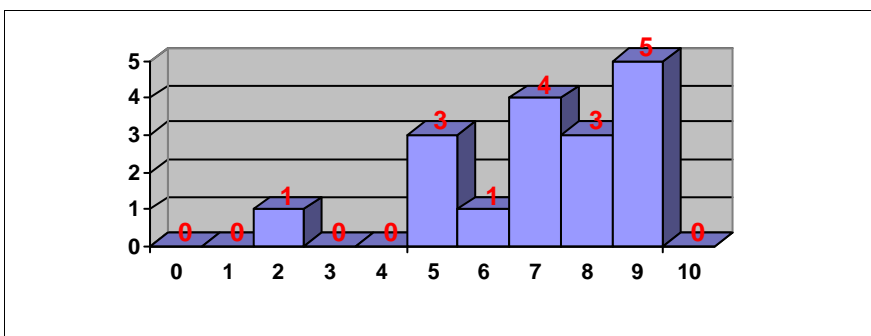
Nº exámenes: 164

Nota media: 4.757

Nº aprobados: 74      45.12%

Nº suspendidos: 90      54.88%

### GRIEGO II



Nº exámenes: 17

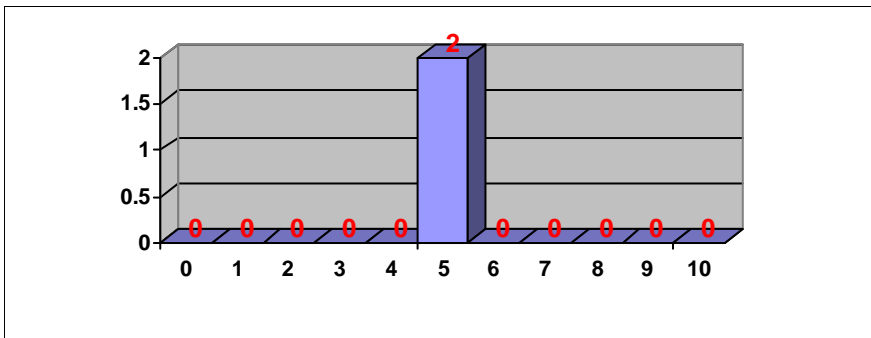
Nota media: 7.250

Nº aprobados: 16      94.12%

Nº suspendidos: 1      5.88%

## PRUEBAS DE ACCESO JULIO 2014 CALIFICACIONES POR ASIGNATURA. MATERIAS ESPECÍFICAS (BAC)

### HISTORIA DE LA MÚSICA Y DE LA DANZA



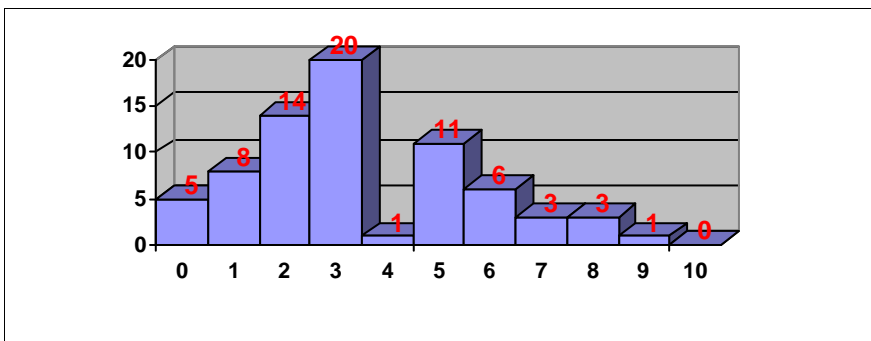
Nº exámenes: 2

Nota media: 5.150

Nº aprobados: 2      100.00%

Nº suspendidos: 0      0.00%

### HISTORIA DEL ARTE



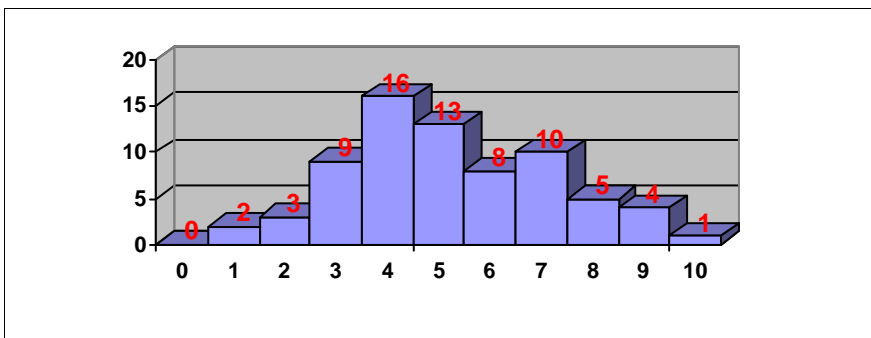
Nº exámenes: 72

Nota media: 3.816

Nº aprobados: 24      33.33%

Nº suspendidos: 48      66.67%

### LATÍN II



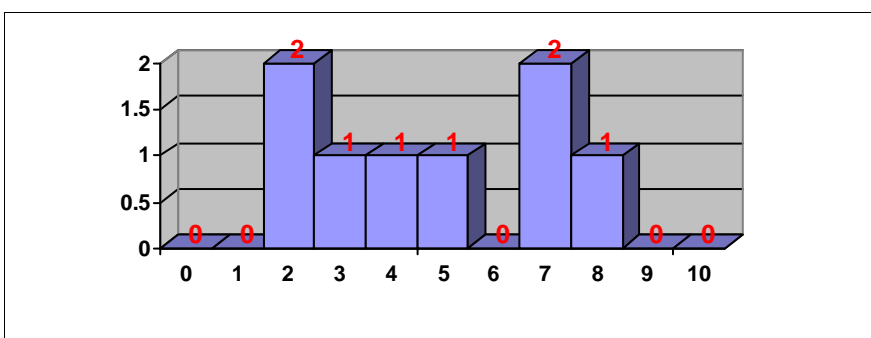
Nº exámenes: 71

Nota media: 5.636

Nº aprobados: 41      57.75%

Nº suspendidos: 30      42.25%

### LENGUAJE Y PRÁCTICA MUSICAL



Nº exámenes: 8

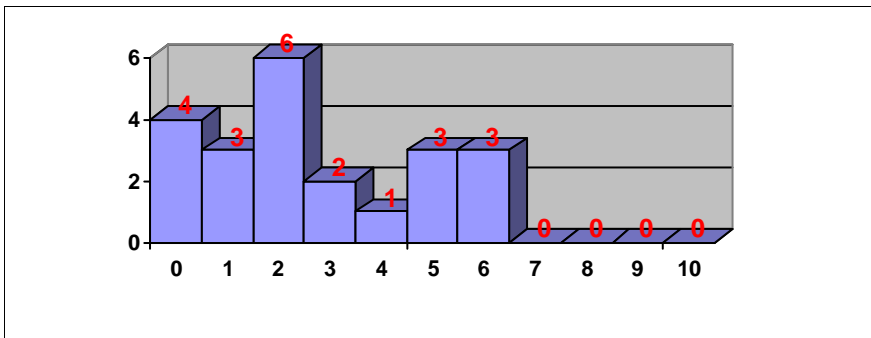
Nota media: 5.163

Nº aprobados: 4      50.00%

Nº suspendidos: 4      50.00%

## PRUEBAS DE ACCESO JULIO 2014 CALIFICACIONES POR ASIGNATURA. MATERIAS ESPECÍFICAS (BAC)

### LITERATURA UNIVERSAL



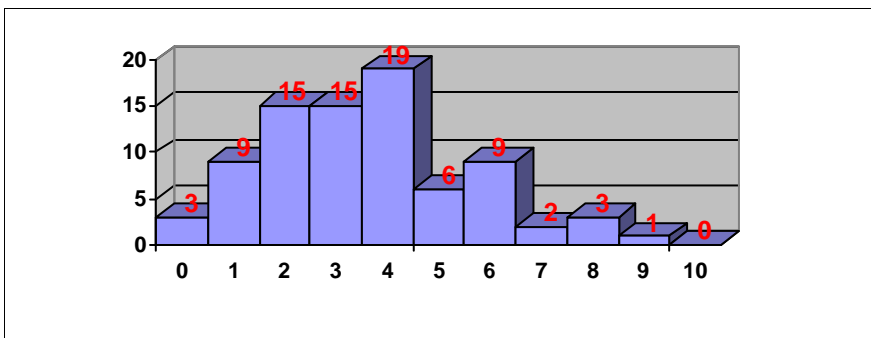
Nº exámenes: 22

Nota media: 2.890

Nº aprobados: 6      27.27%

Nº suspendidos: 16      72.73%

### MATEMÁTICAS APLICADAS A LAS CIENCIAS SOCIALES II



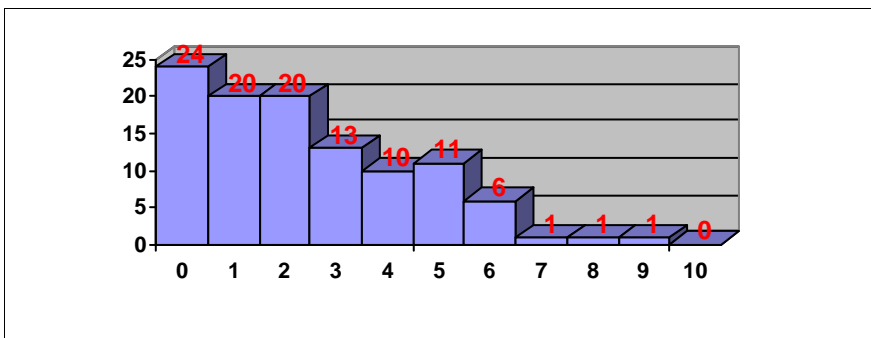
Nº exámenes: 82

Nota media: 3.900

Nº aprobados: 21      25.61%

Nº suspendidos: 61      74.39%

### MATEMÁTICAS II



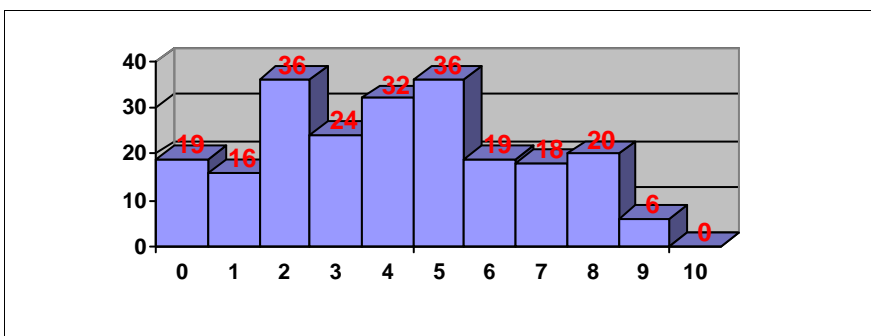
Nº exámenes: 107

Nota media: 2.776

Nº aprobados: 20      18.69%

Nº suspendidos: 87      81.31%

### QUÍMICA



Nº exámenes: 226

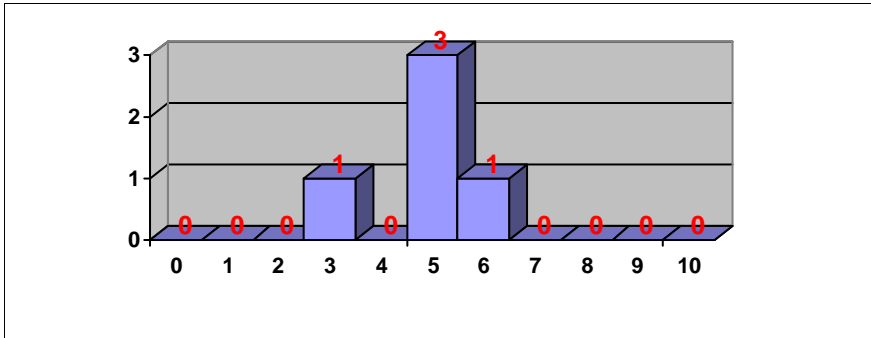
Nota media: 4.504

Nº aprobados: 99      43.81%

Nº suspendidos: 127      56.19%

**PRUEBAS DE ACCESO JULIO 2014  
CALIFICACIONES POR ASIGNATURA.  
MATERIAS ESPECÍFICAS (BAC)**

**TÉCNICAS DE EXPRESIÓN GRÁFICO-PLÁSTICA**



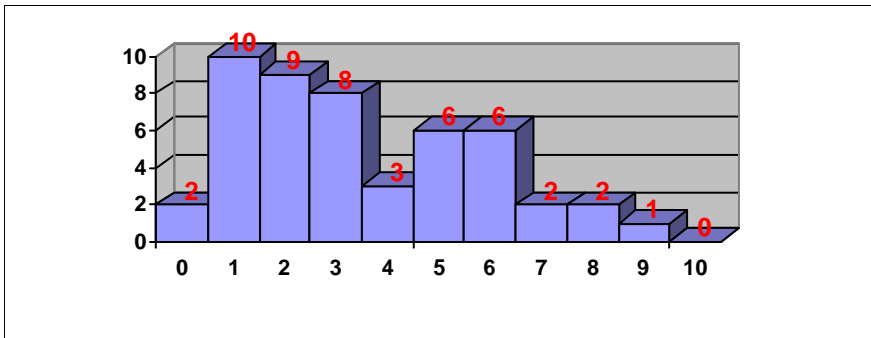
Nº exámenes: 5

Nota media: 4.900

Nº aprobados: 4      80.00%

Nº suspendidos: 1      20.00%

**TECNOLOGÍA INDUSTRIAL II**



Nº exámenes: 49

Nota media: 3.828

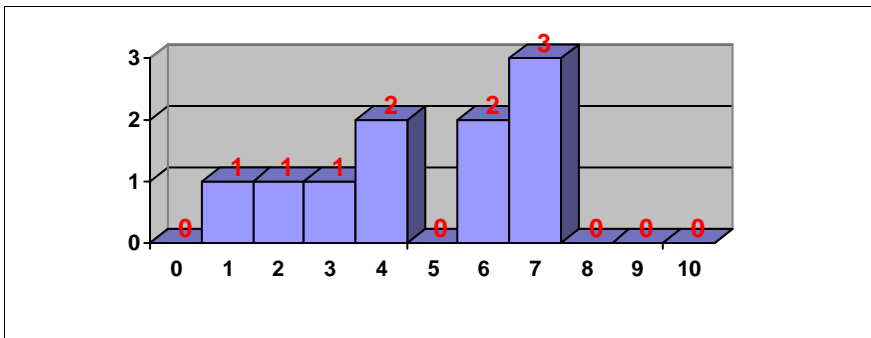
Nº aprobados: 17      34.69%

Nº suspendidos: 32      65.31%



## PRUEBAS DE ACCESO JULIO 2014 CALIFICACIONES POR ASIGNATURA. MATERIAS ESPECÍFICAS (FP)

### BIOLOGÍA



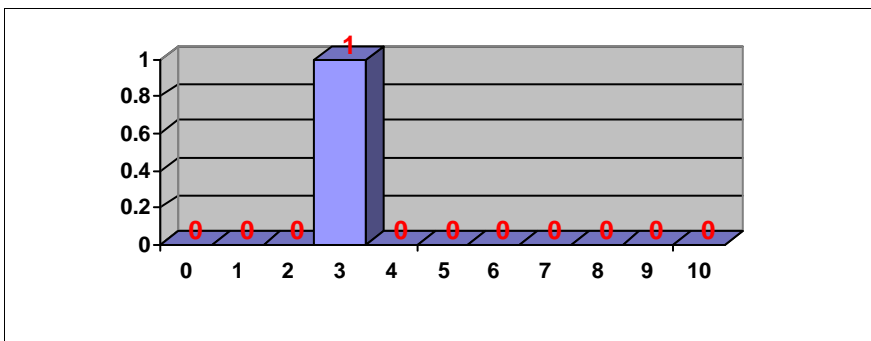
Nº exámenes: 10

Nota media: 5.199

Nº aprobados: 5      50.00%

Nº suspendidos: 5      50.00%

### CIENCIAS DE LA TIERRA Y MEDIOAMBIENTALES



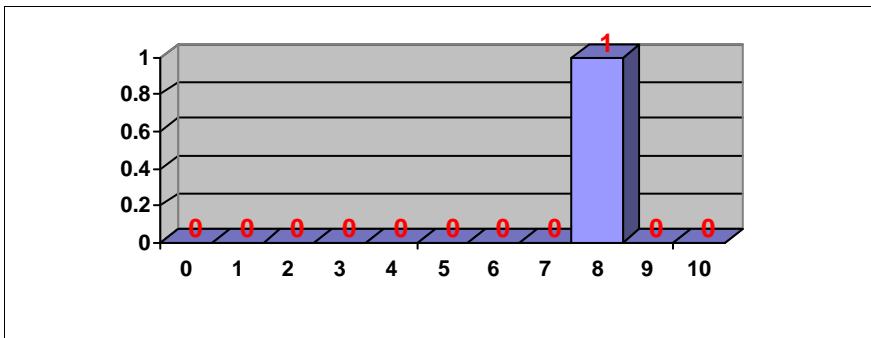
Nº exámenes: 1

Nota media: 3.250

Nº aprobados: 0      0.00%

Nº suspendidos: 1      100.00%

### DISEÑO



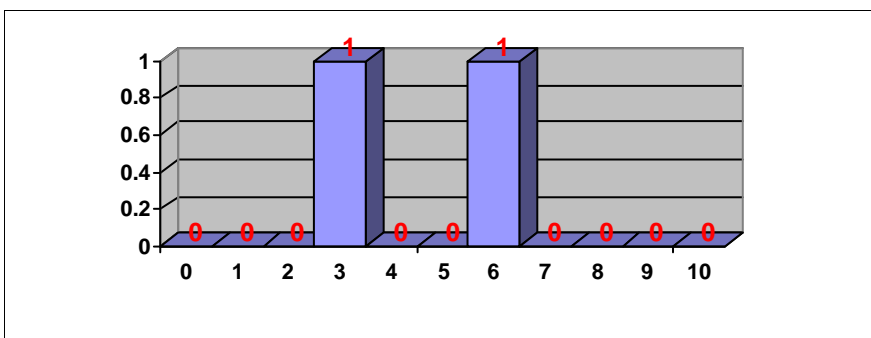
Nº exámenes: 1

Nota media: 8.000

Nº aprobados: 1      100.00%

Nº suspendidos: 0      0.00%

### ECONOMÍA DE LA EMPRESA



Nº exámenes: 2

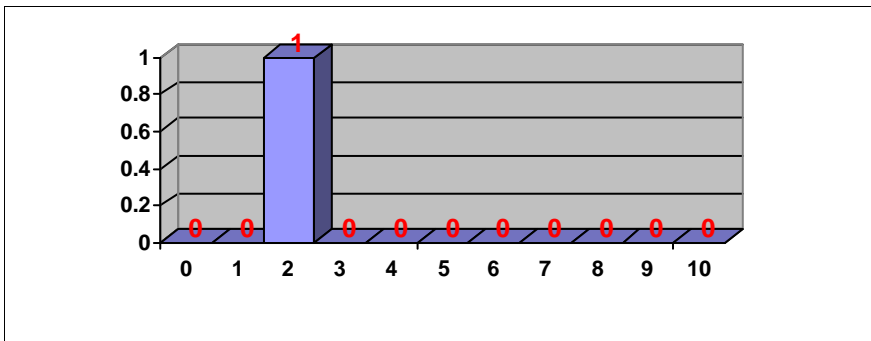
Nota media: 4.950

Nº aprobados: 1      50.00%

Nº suspendidos: 1      50.00%

## PRUEBAS DE ACCESO JULIO 2014 CALIFICACIONES POR ASIGNATURA. MATERIAS ESPECÍFICAS (FP)

### GEOGRAFÍA



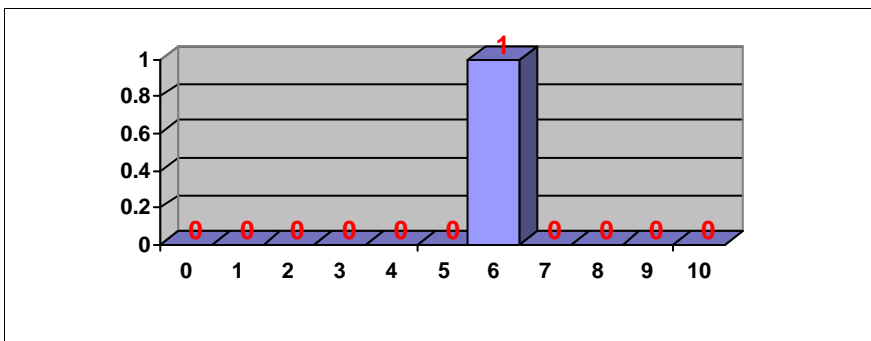
Nº exámenes: 1

Nota media: 2.500

Nº aprobados: 0      0.00%

Nº suspendidos: 1      100.00%

### HISTORIA DEL ARTE



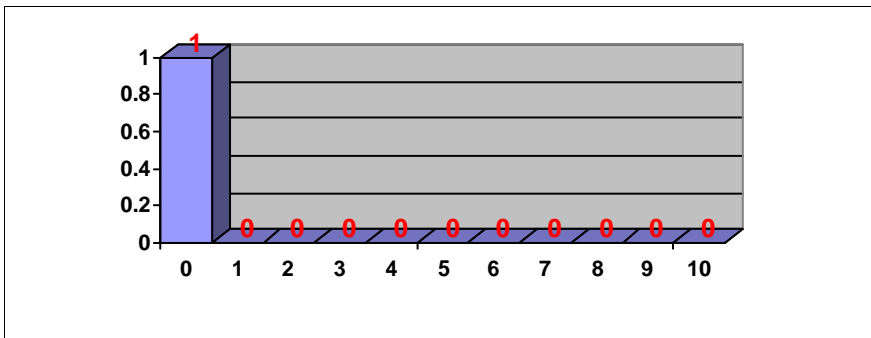
Nº exámenes: 1

Nota media: 6.500

Nº aprobados: 1      100.00%

Nº suspendidos: 0      0.00%

### MATEMÁTICAS APLICADAS A LAS CIENCIAS SOCIALES II



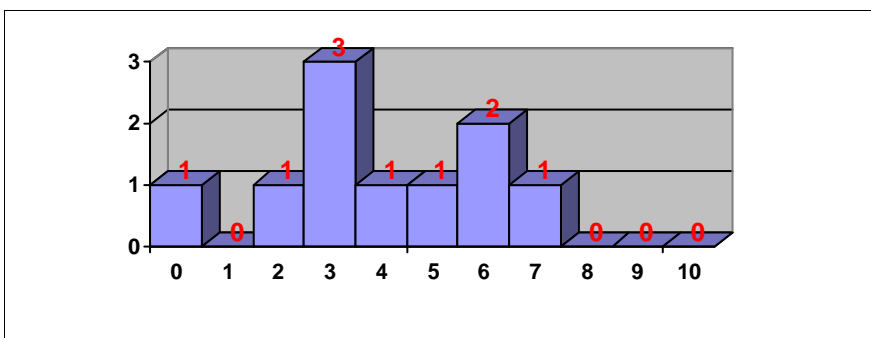
Nº exámenes: 1

Nota media: 0.500

Nº aprobados: 0      0.00%

Nº suspendidos: 1      100.00%

### QUÍMICA



Nº exámenes: 10

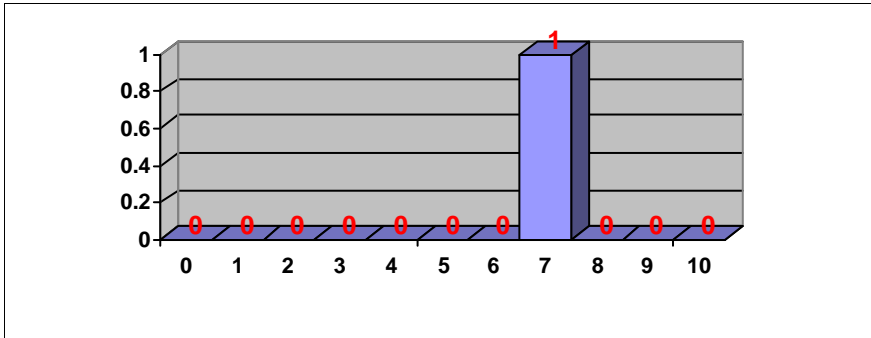
Nota media: 4.395

Nº aprobados: 4      40.00%

Nº suspendidos: 6      60.00%

**PRUEBAS DE ACCESO JULIO 2014  
CALIFICACIONES POR ASIGNATURA.  
MATERIAS ESPECÍFICAS (FP)**

**TÉCNICAS DE EXPRESIÓN GRÁFICO-PLÁSTICA**



Nº exámenes: 1

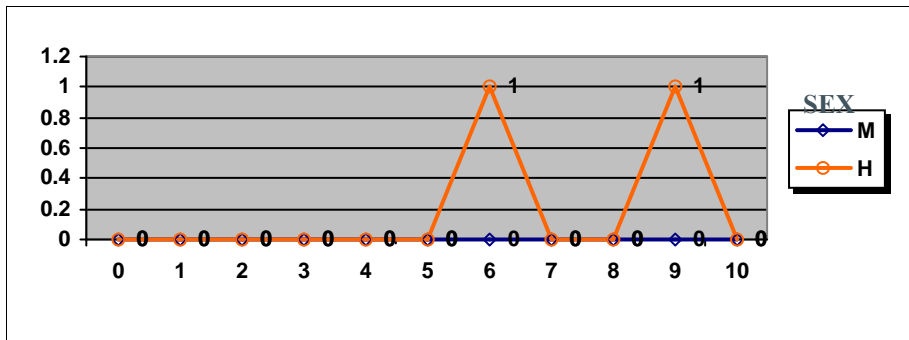
Nota media: 7.500

Nº aprobados: 1      100.00%

Nº suspendidos: 0      0.00%

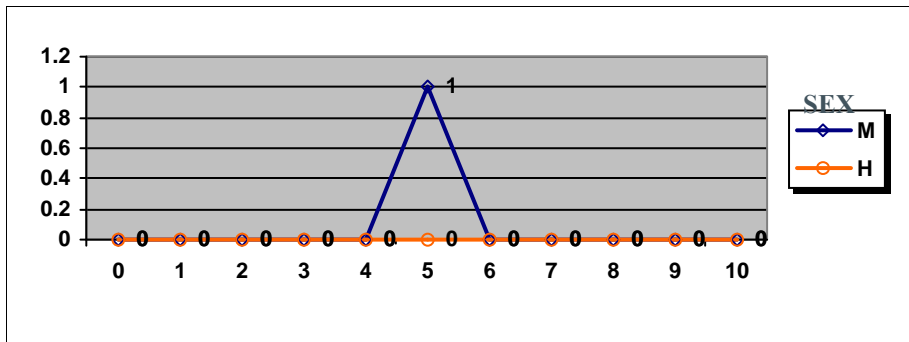
## PRUEBAS DE ACCESO JULIO 2014 CALIFICACIONES POR ASIGNATURA Y SEXO

### ALEMÁN



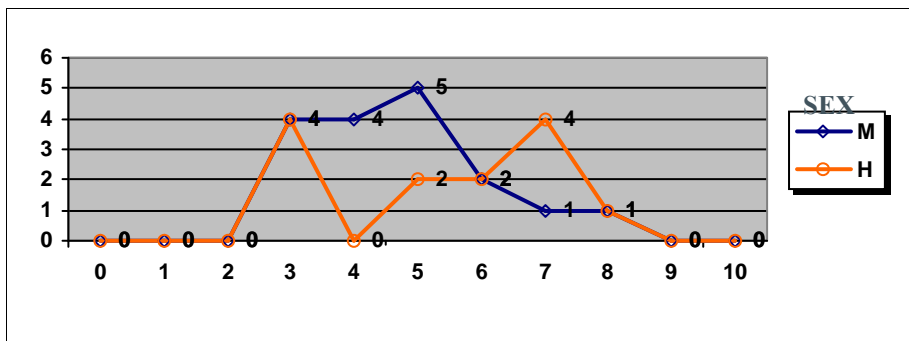
	Mujeres	Hombres
Nº exámenes:		2
Nota media:		7.950
Nº aprobados:		2
Nº suspendidos:		0
% aprobados		100.00%

### ANÁLISIS MUSICAL II



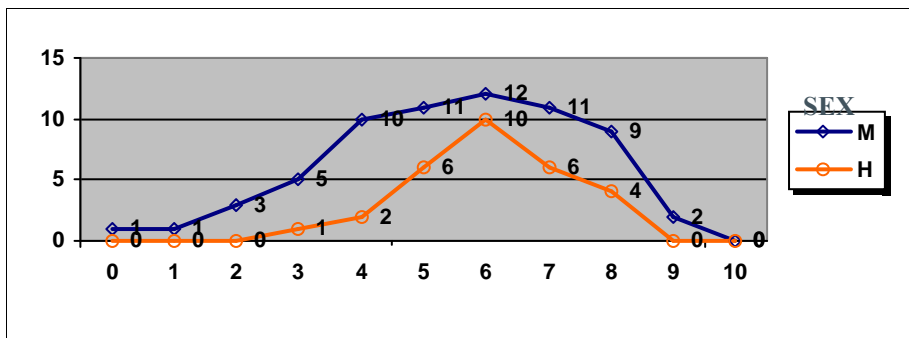
	Mujeres	Hombres
Nº exámenes:	1	
Nota media:	5.150	
Nº aprobados:	1	
Nº suspendidos:	0	
% aprobados	100.00%	

### BIOLOGÍA



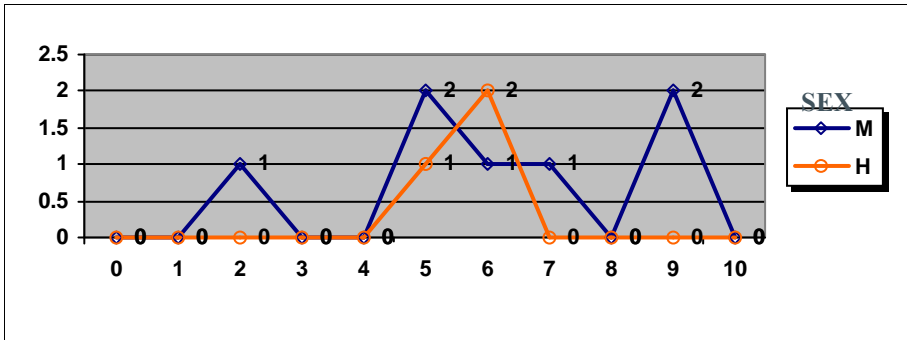
	Mujeres	Hombres
Nº exámenes:	17	13
Nota media:	5.208	5.881
Nº aprobados:	9	9
Nº suspendidos:	8	4
% aprobados	52.94%	69.23%

### CIENCIAS DE LA TIERRA Y MEDIOAMBIENTALES



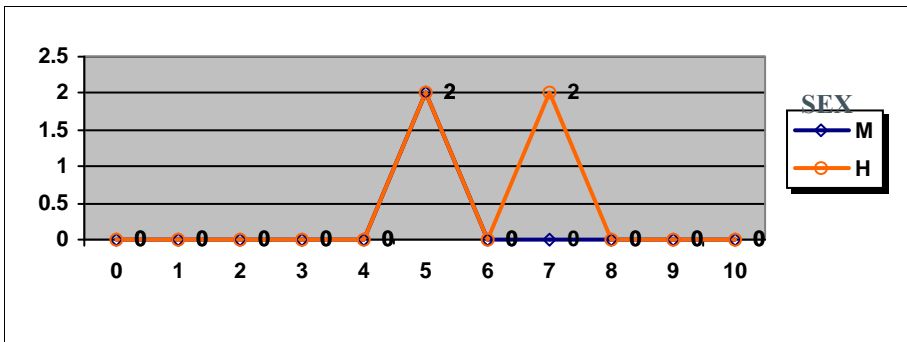
	Mujeres	Hombres
Nº exámenes:	65	29
Nota media:	5.914	6.476
Nº aprobados:	45	26
Nº suspendidos:	20	3
% aprobados	69.23%	89.66%

## PRUEBAS DE ACCESO JULIO 2014 CALIFICACIONES POR ASIGNATURA Y SEXO CULTURA AUDIOVISUAL



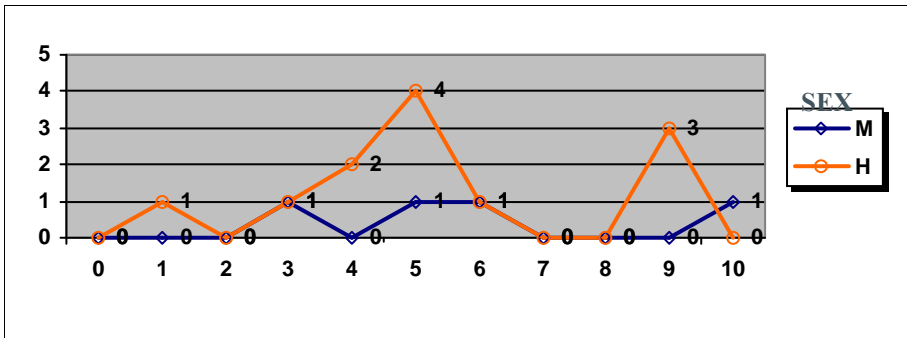
	Mujeres	Hombres
Nº exámenes:	7	3
Nota media:	6.286	6.000
Nº aprobados:	6	3
Nº suspendidos	1	0
% aprobados	85.71%	100.00%

## DIBUJO ARTÍSTICO II



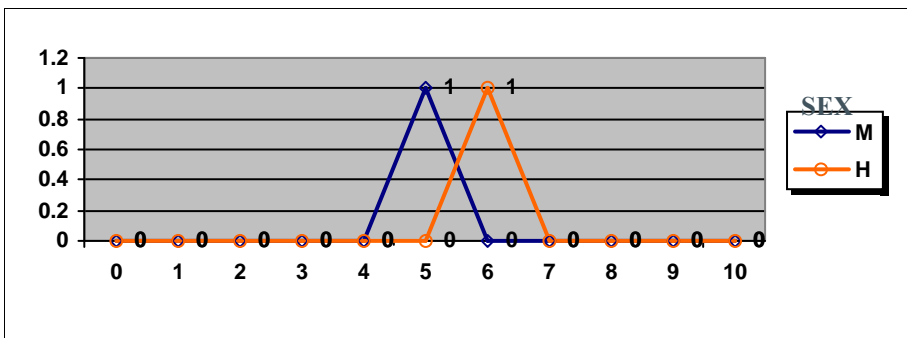
	Mujeres	Hombres
Nº exámenes:	2	4
Nota media:	5.500	6.375
Nº aprobados:	2	4
Nº suspendidos	0	0
% aprobados	100.00%	100.00%

## DIBUJO TÉCNICO II



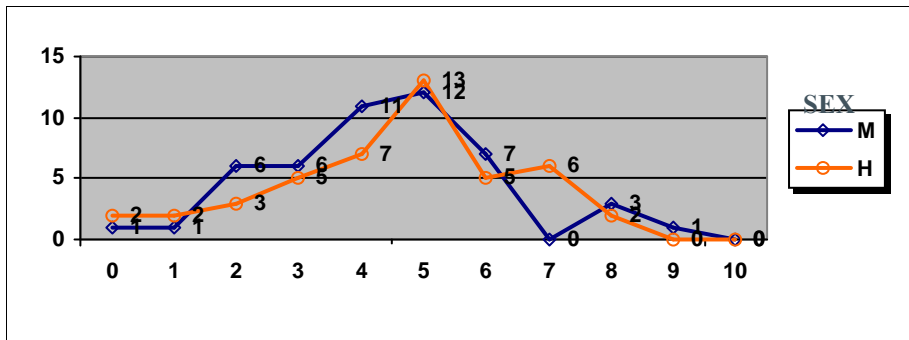
	Mujeres	Hombres
Nº exámenes:	4	12
Nota media:	6.125	5.667
Nº aprobados:	3	8
Nº suspendidos	1	4
% aprobados	75.00%	66.67%

## DISEÑO



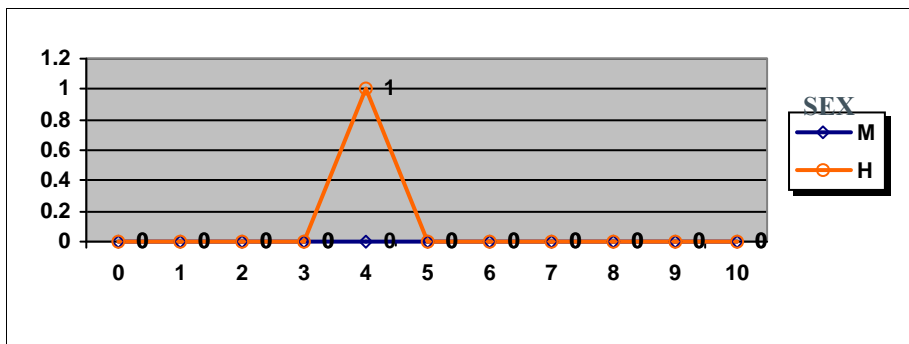
	Mujeres	Hombres
Nº exámenes:	1	1
Nota media:	5.000	6.000
Nº aprobados:	1	1
Nº suspendidos	0	0
% aprobados	100.00%	100.00%

## PRUEBAS DE ACCESO JULIO 2014 CALIFICACIONES POR ASIGNATURA Y SEXO ECONOMÍA DE LA EMPRESA



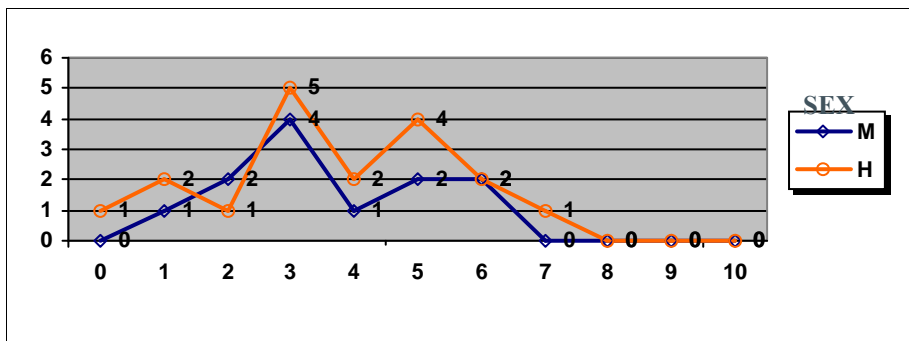
	Mujeres	Hombres
Nº exámenes:	48	45
Nota media:	4.835	5.021
Nº aprobados:	23	26
Nº suspendidos	25	19
% aprobados	47.92%	57.78%

## ELECTROTECNIA



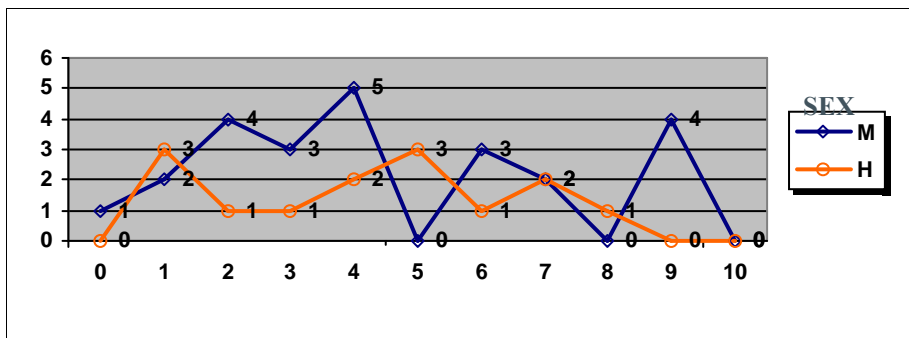
	Mujeres	Hombres
Nº exámenes:		1
Nota media:		4.030
Nº aprobados:		0
Nº suspendidos		1
% aprobados		0.00%

## FÍSICA



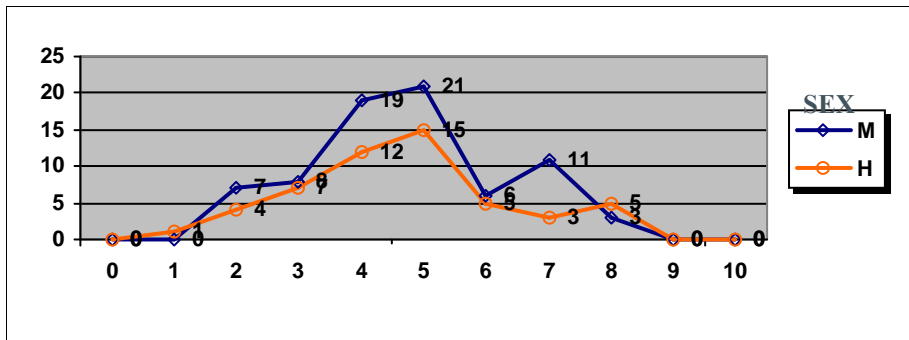
	Mujeres	Hombres
Nº exámenes:	12	18
Nota media:	4.233	4.142
Nº aprobados:	4	7
Nº suspendidos	8	11
% aprobados	33.33%	38.89%

## FRANCÉS



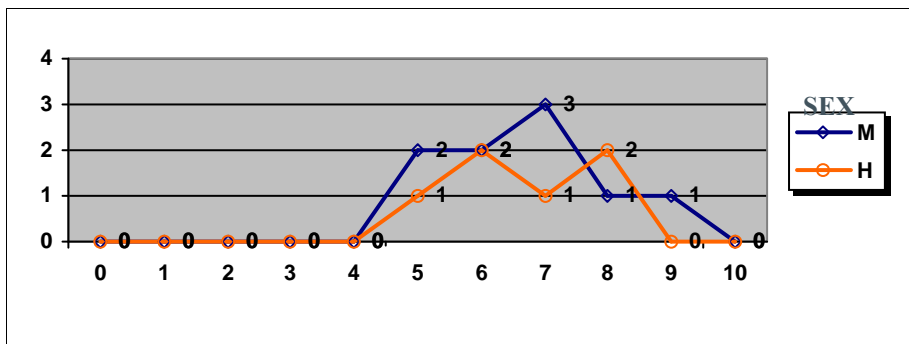
	Mujeres	Hombres
Nº exámenes:	24	14
Nota media:	4.735	4.668
Nº aprobados:	9	7
Nº suspendidos	15	7
% aprobados	37.50%	50.00%

## PRUEBAS DE ACCESO JULIO 2014 CALIFICACIONES POR ASIGNATURA Y SEXO GEOGRAFÍA



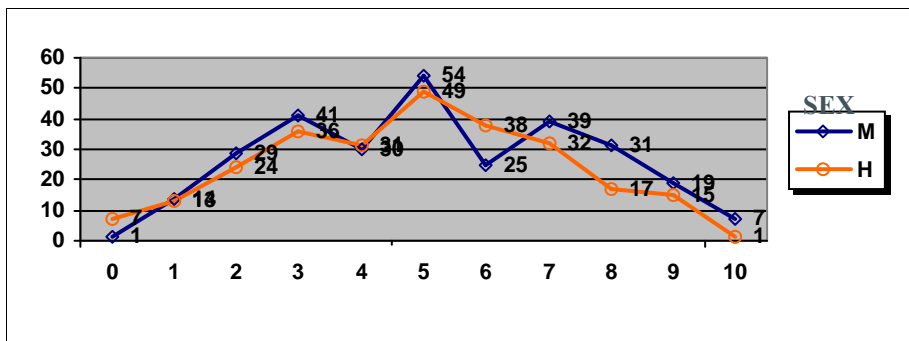
	Mujeres	Hombres
Nº exámenes:	75	52
Nota media:	5.133	5.055
Nº aprobados:	41	28
Nº suspendidos	34	24
% aprobados	54.67%	53.85%

## GRIEGO II



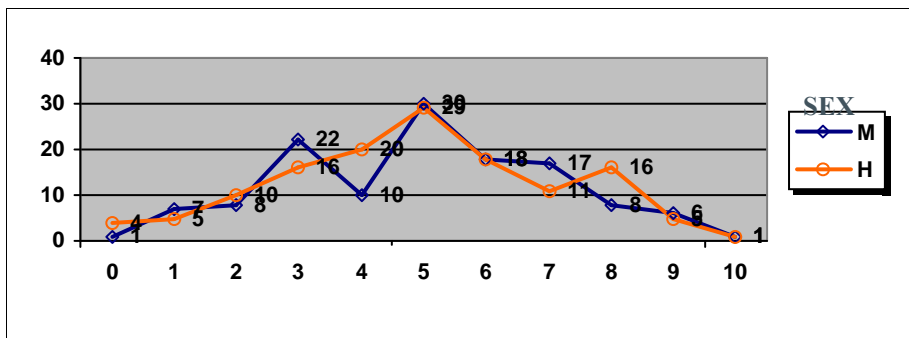
	Mujeres	Hombres
Nº exámenes:	9	6
Nota media:	7.092	7.042
Nº aprobados:	9	6
Nº suspendidos	0	0
% aprobados	100.00%	100.00%

## HISTORIA DE ESPAÑA



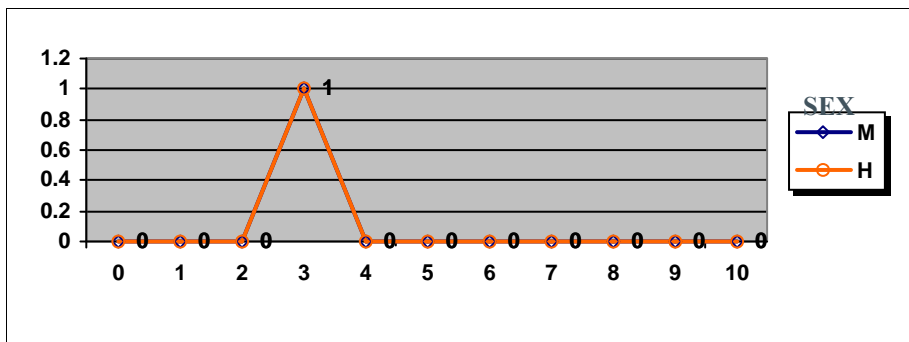
	Mujeres	Hombres
Nº exámenes:	290	263
Nota media:	5.430	5.125
Nº aprobados:	175	152
Nº suspendidos	115	111
% aprobados	60.34%	57.79%

## HISTORIA DE LA FILOSOFÍA



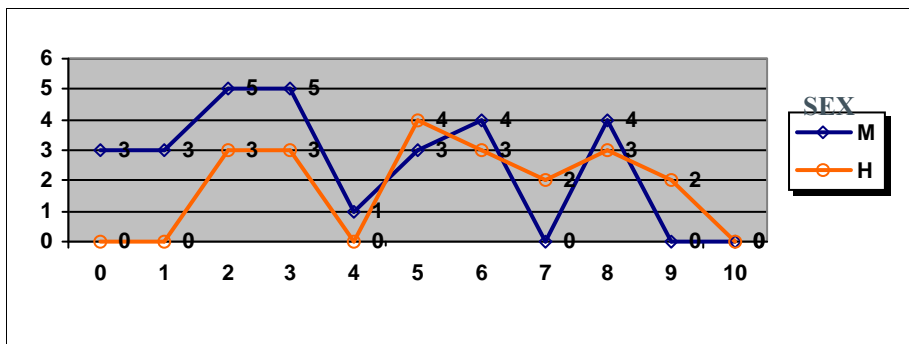
	Mujeres	Hombres
Nº exámenes:	128	135
Nota media:	5.274	5.263
Nº aprobados:	80	80
Nº suspendidos	48	55
% aprobados	62.50%	59.26%

## PRUEBAS DE ACCESO JULIO 2014 CALIFICACIONES POR ASIGNATURA Y SEXO HISTORIA DE LA MÚSICA Y DE LA DANZA



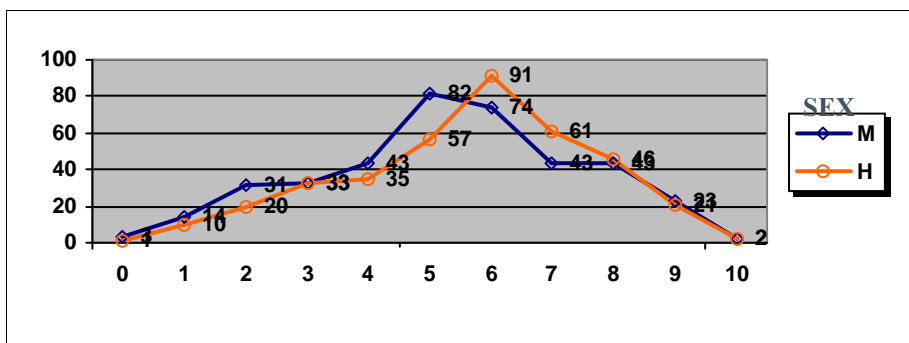
	Mujeres	Hombres
Nº exámenes:	1	1
Nota media:	3.400	3.800
Nº aprobados:	0	0
Nº suspendidos:	1	1
% aprobados	0.00%	0.00%

## HISTORIA DEL ARTE



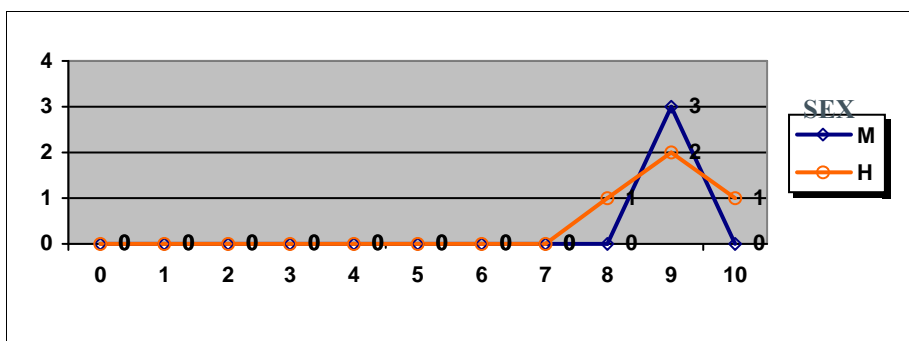
	Mujeres	Hombres
Nº exámenes:	28	20
Nota media:	4.112	5.738
Nº aprobados:	11	14
Nº suspendidos:	17	6
% aprobados	39.29%	70.00%

## INGLÉS



	Mujeres	Hombres
Nº exámenes:	391	377
Nota media:	5.766	6.095
Nº aprobados:	267	278
Nº suspendidos:	124	99
% aprobados	68.29%	73.74%

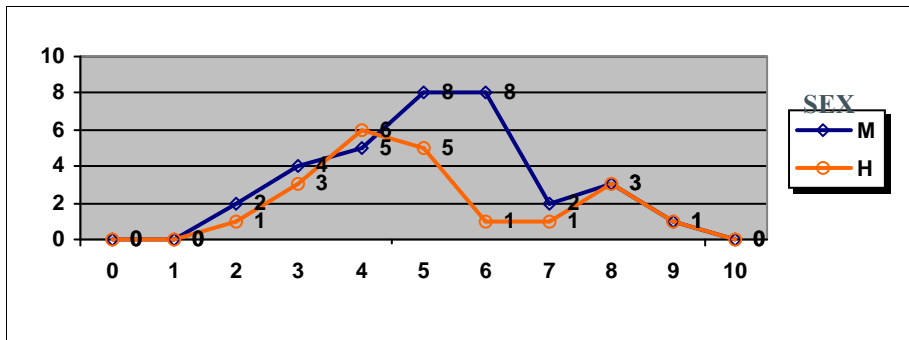
## ITALIANO



	Mujeres	Hombres
Nº exámenes:	3	4
Nota media:	9.283	9.375
Nº aprobados:	3	4
Nº suspendidos:	0	0
% aprobados	100.00%	100.00%

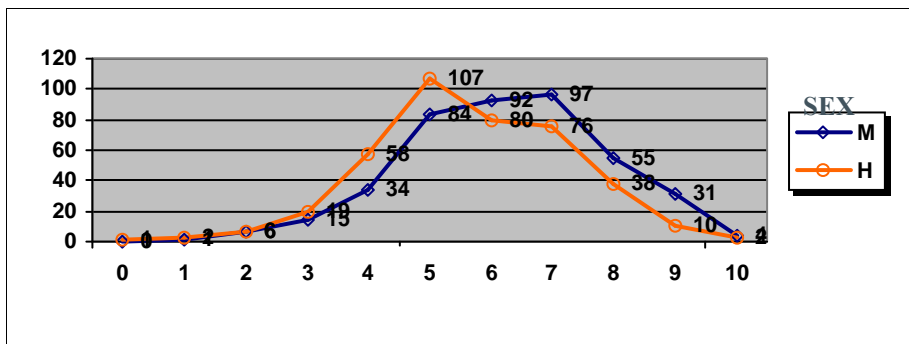


## PRUEBAS DE ACCESO JULIO 2014 CALIFICACIONES POR ASIGNATURA Y SEXO LATÍN II



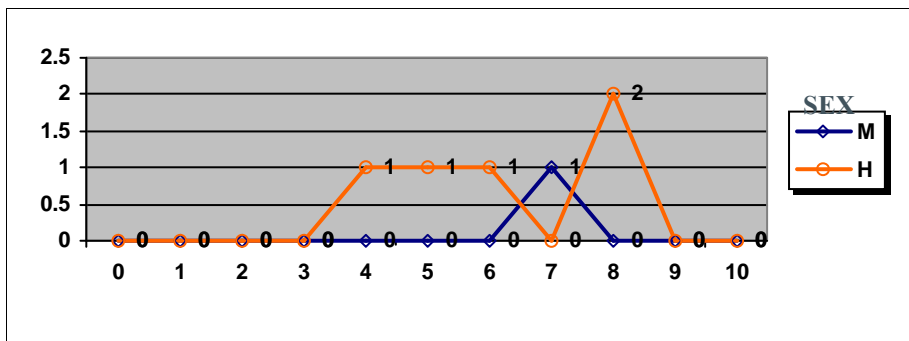
	Mujeres	Hombres
Nº exámenes:	33	21
Nota media:	5.664	5.414
Nº aprobados:	22	11
Nº suspendidos	11	10
% aprobados	66.67%	52.38%

## LENGUA CASTELLANA Y LITERATURA



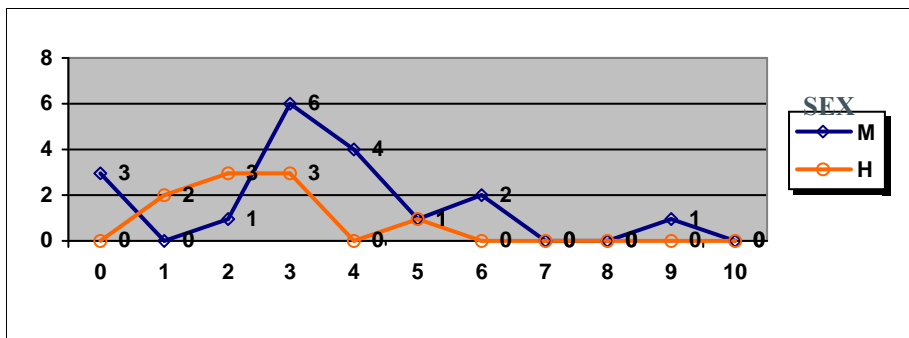
	Mujeres	Hombres
Nº exámenes:	419	399
Nota media:	6.541	5.986
Nº aprobados:	363	313
Nº suspendidos	56	86
% aprobados	86.63%	78.45%

## LENGUAJE Y PRÁCTICA MUSICAL



	Mujeres	Hombres
Nº exámenes:	1	5
Nota media:	7.700	6.450
Nº aprobados:	1	4
Nº suspendidos	0	1
% aprobados	100.00%	80.00%

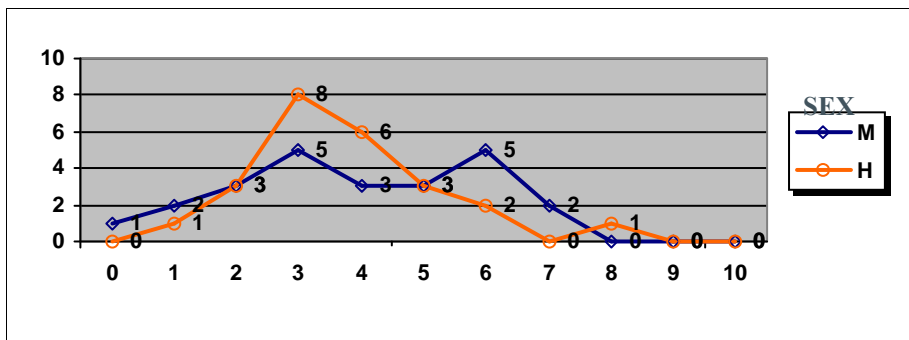
## LITERATURA UNIVERSAL



	Mujeres	Hombres
Nº exámenes:	18	9
Nota media:	3.797	2.756
Nº aprobados:	4	1
Nº suspendidos	14	8
% aprobados	22.22%	11.11%

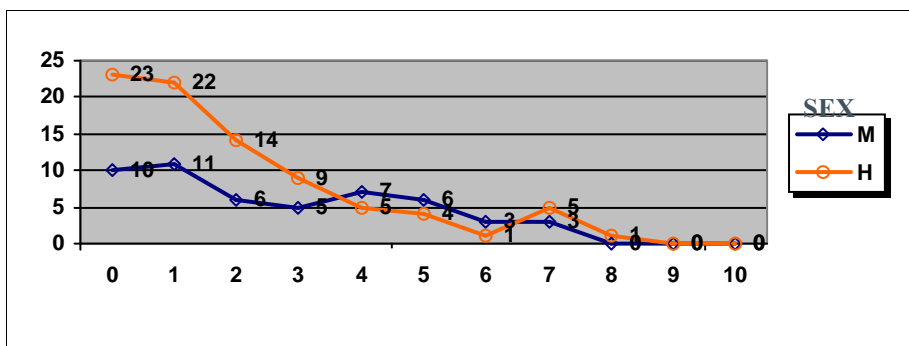
## PRUEBAS DE ACCESO JULIO 2014 CALIFICACIONES POR ASIGNATURA Y SEXO

### MATEMÁTICAS APLICADAS A LAS CIENCIAS SOCIALES II



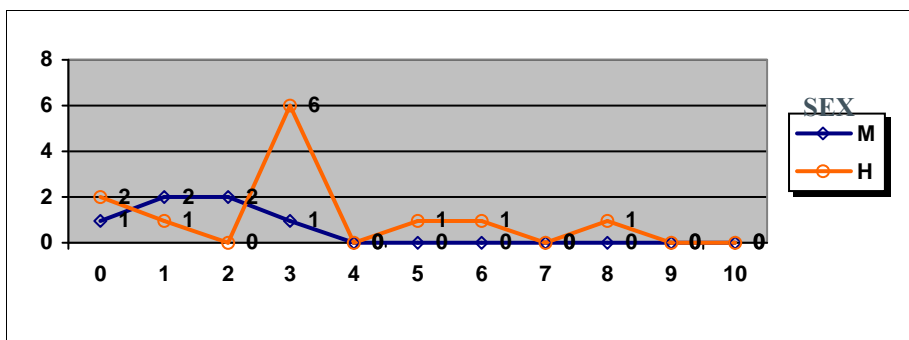
	Mujeres	Hombres
Nº exámenes:	24	24
Nota media:	4.323	4.068
Nº aprobados:	10	6
Nº suspendidos:	14	18
% aprobados	41.67%	25.00%

### MATEMÁTICAS II



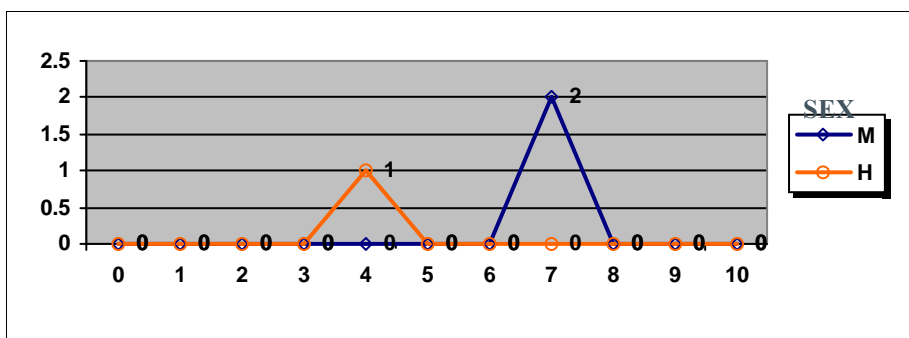
	Mujeres	Hombres
Nº exámenes:	51	84
Nota media:	2.993	2.236
Nº aprobados:	12	11
Nº suspendidos:	39	73
% aprobados	23.53%	13.10%

### QUÍMICA



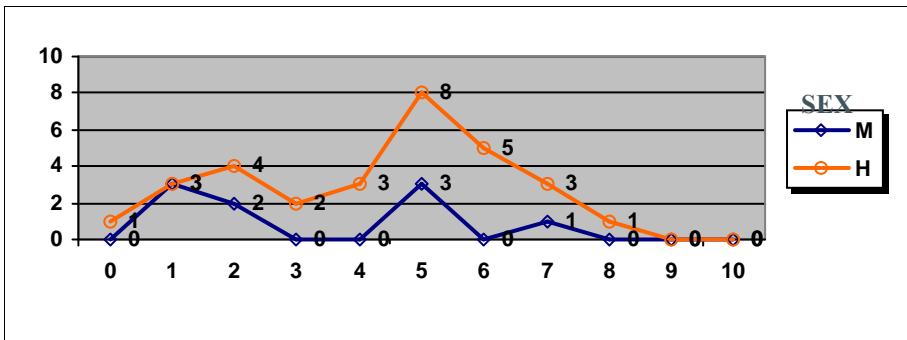
	Mujeres	Hombres
Nº exámenes:	6	12
Nota media:	2.125	3.583
Nº aprobados:	0	3
Nº suspendidos:	6	9
% aprobados	0.00%	25.00%

### TÉCNICAS DE EXPRESIÓN GRÁFICO-PLÁSTICA



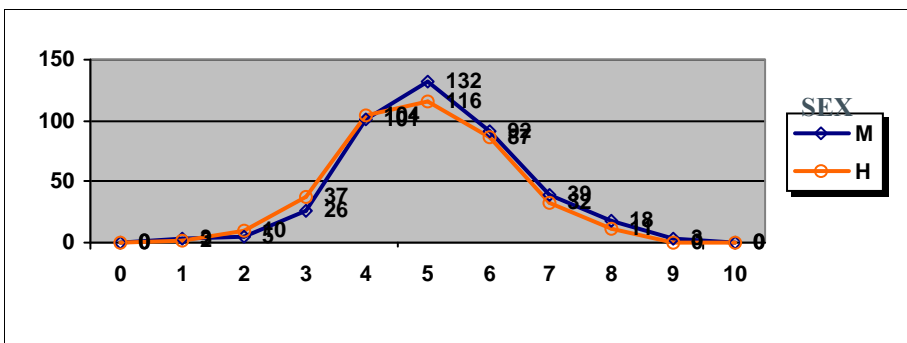
	Mujeres	Hombres
Nº exámenes:	2	1
Nota media:	7.250	4.000
Nº aprobados:	2	0
Nº suspendidos:	0	1
% aprobados	100.00%	0.00%

## PRUEBAS DE ACCESO JULIO 2014 CALIFICACIONES POR ASIGNATURA Y SEXO TECNOLOGÍA INDUSTRIAL II



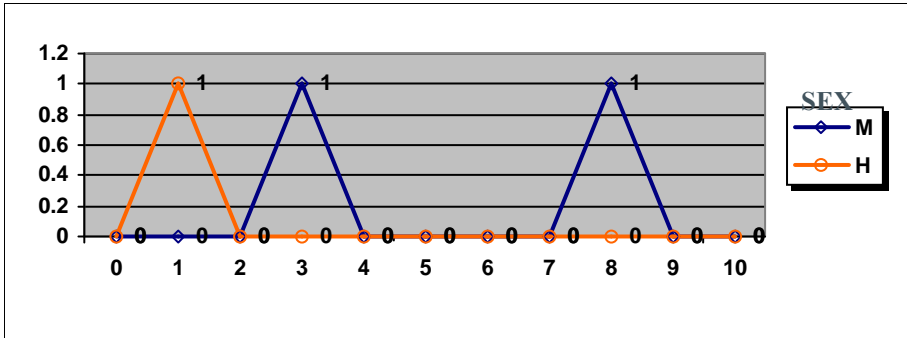
	Mujeres	Hombres
Nº exámenes:	9	30
Nota media:	3.642	4.679
Nº aprobados:	4	17
Nº suspendidos	5	13
% aprobados	44.44%	56.67%

### Total PAU



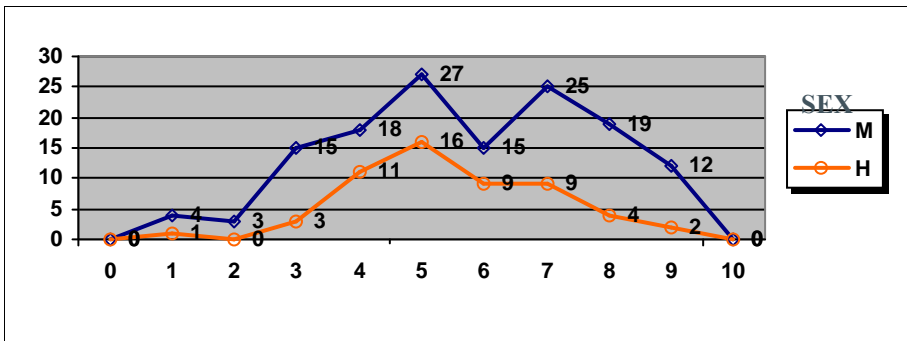
	Mujeres	Hombres
Nº presentados	419	399
Nota media:	5.596	5.399
Nº aprobados:	384	343
Nº suspendidos	35	56
% aprobados	91.65%	85.96%

**PRUEBAS DE ACCESO JULIO 2014**  
**CALIFICACIONES POR ASIGNATURA Y SEXO.**  
**MATERIAS ESPECÍFICAS (BAC)**  
**ANÁLISIS MUSICAL II**



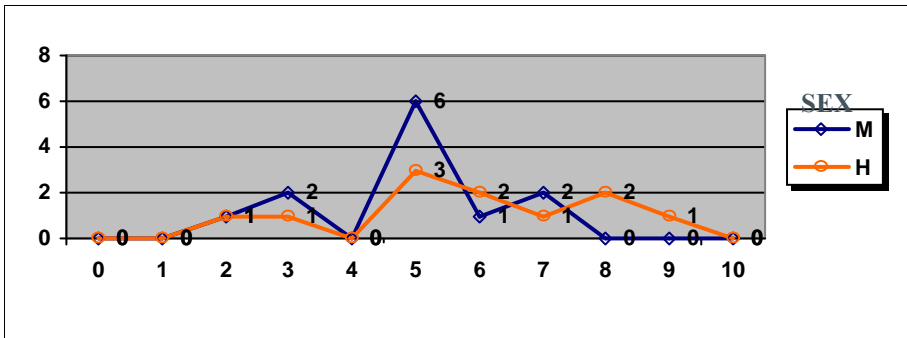
	Mujeres	Hombres
Nº exámenes:	2	1
Nota media:	5.950	1.600
Nº aprobados:	1	0
Nº suspendidos	1	1
% aprobados	50.00%	0.00%

**BIOLOGÍA**



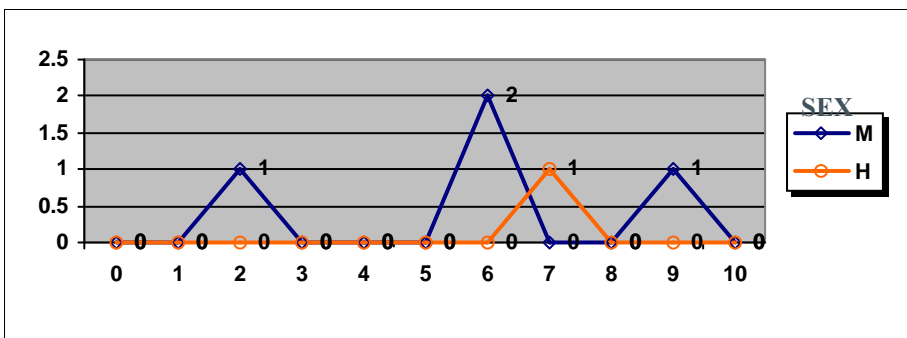
	Mujeres	Hombres
Nº exámenes:	138	55
Nota media:	6.156	6.004
Nº aprobados:	98	40
Nº suspendidos	40	15
% aprobados	71.01%	72.73%

**CIENCIAS DE LA TIERRA Y MEDIOAMBIENTALES**



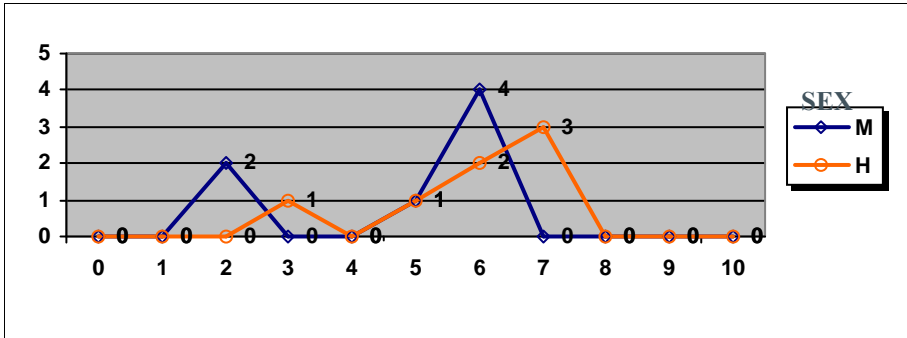
	Mujeres	Hombres
Nº exámenes:	12	11
Nota media:	5.250	6.500
Nº aprobados:	9	9
Nº suspendidos	3	2
% aprobados	75.00%	81.82%

**CULTURA AUDIOVISUAL**



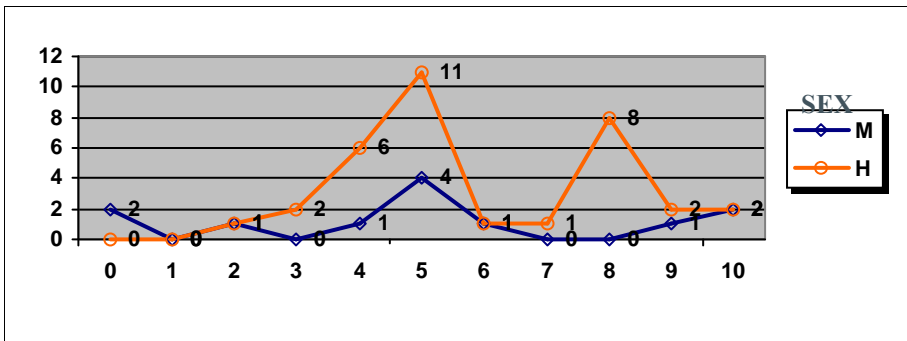
	Mujeres	Hombres
Nº exámenes:	4	1
Nota media:	6.063	7.000
Nº aprobados:	3	1
Nº suspendidos	1	0
% aprobados	75.00%	100.00%

## PRUEBAS DE ACCESO JULIO 2014 CALIFICACIONES POR ASIGNATURA Y SEXO. MATERIAS ESPECÍFICAS (BAC) DIBUJO ARTÍSTICO II



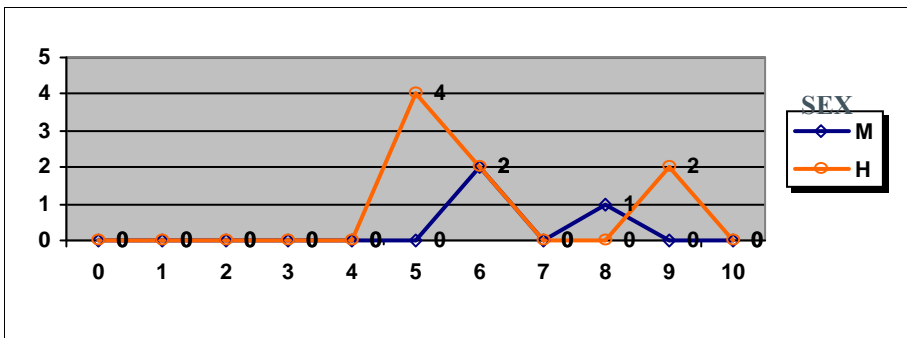
	Mujeres	Hombres
Nº exámenes:	7	7
Nota media:	5.000	6.071
Nº aprobados:	5	6
Nº suspendidos	2	1
% aprobados	71.43%	85.71%

## DIBUJO TÉCNICO II



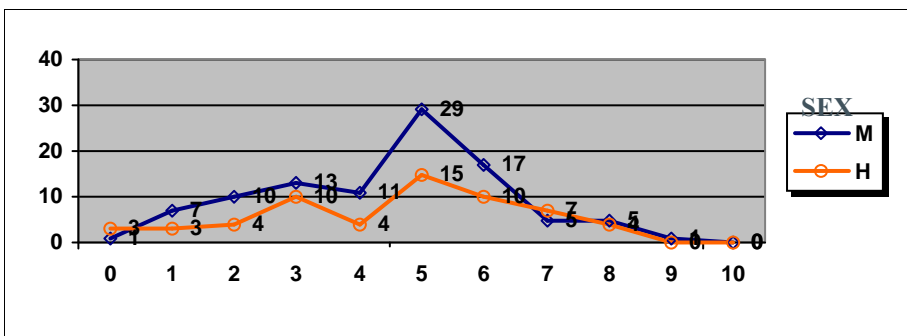
	Mujeres	Hombres
Nº exámenes:	12	34
Nota media:	5.142	6.118
Nº aprobados:	8	25
Nº suspendidos	4	9
% aprobados	66.67%	73.53%

## DISEÑO



	Mujeres	Hombres
Nº exámenes:	3	8
Nota media:	6.917	6.594
Nº aprobados:	3	8
Nº suspendidos	0	0
% aprobados	100.00%	100.00%

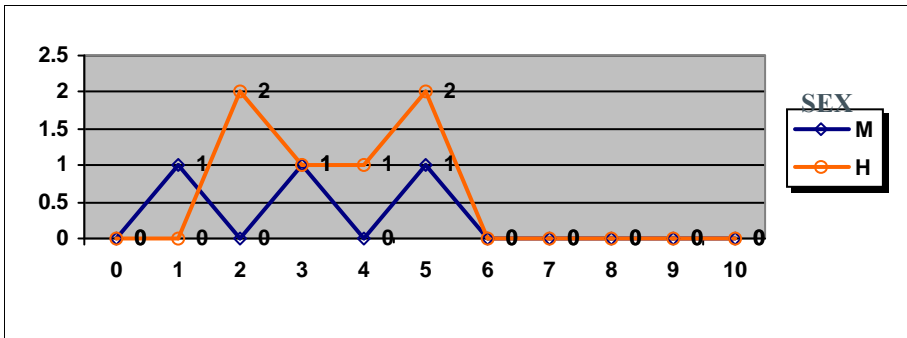
## ECONOMÍA DE LA EMPRESA



	Mujeres	Hombres
Nº exámenes:	99	60
Nota media:	4.794	4.987
Nº aprobados:	57	36
Nº suspendidos	42	24
% aprobados	57.58%	60.00%

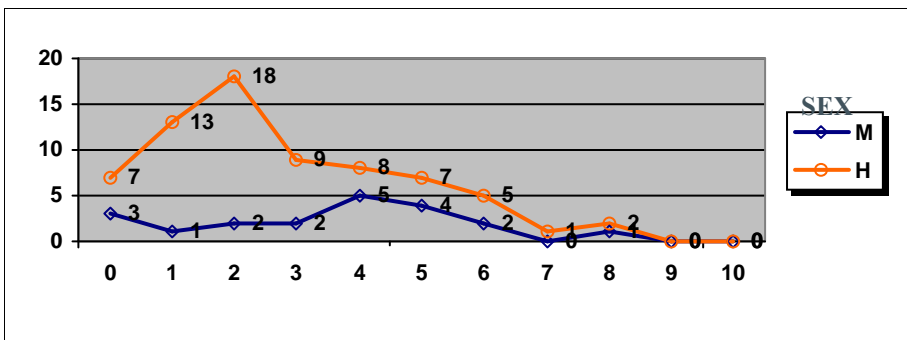
## PRUEBAS DE ACCESO JULIO 2014 CALIFICACIONES POR ASIGNATURA Y SEXO. MATERIAS ESPECÍFICAS (BAC)

### ELECTROTECNIA



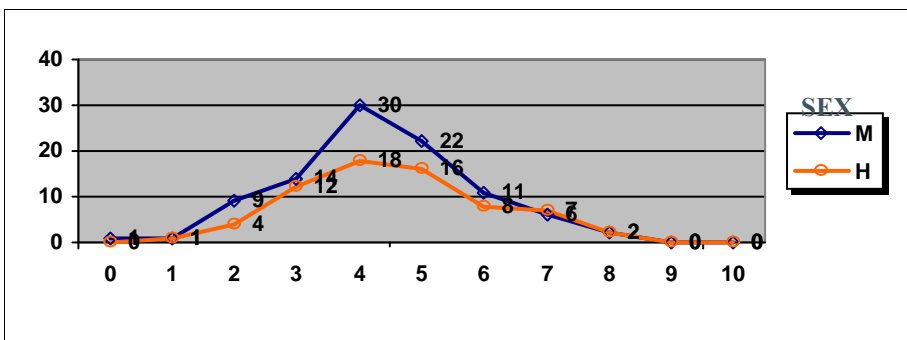
	Mujeres	Hombres
Nº exámenes:	3	6
Nota media:	3.483	4.242
Nº aprobados:	1	2
Nº suspendidos	2	4
% aprobados	33.33%	33.33%

### FÍSICA



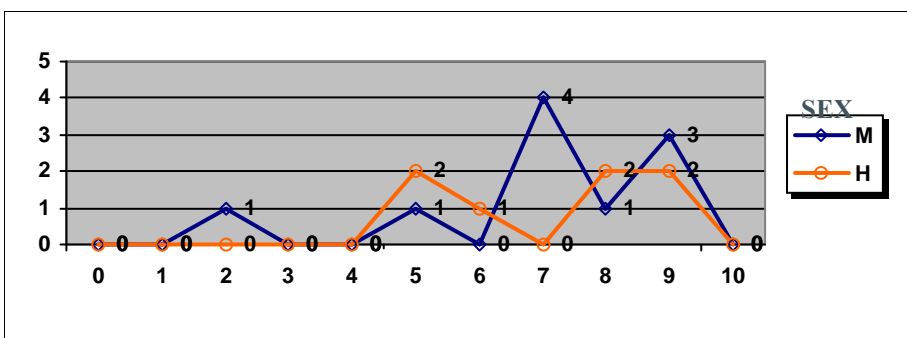
	Mujeres	Hombres
Nº exámenes:	20	70
Nota media:	3.888	3.272
Nº aprobados:	7	15
Nº suspendidos	13	55
% aprobados	35.00%	21.43%

### GEOGRAFÍA



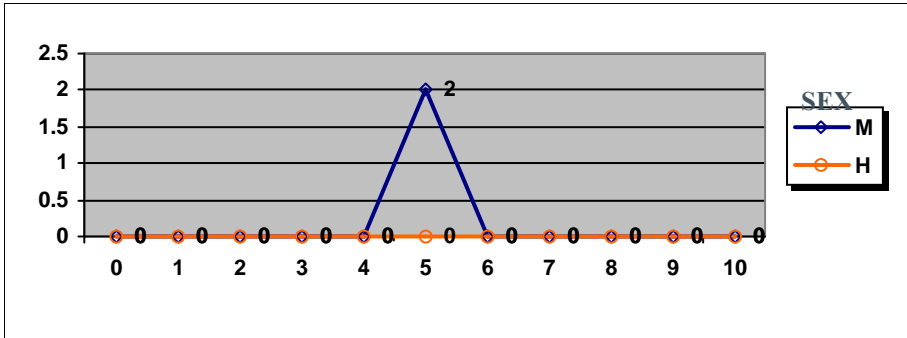
	Mujeres	Hombres
Nº exámenes:	96	68
Nota media:	4.651	4.908
Nº aprobados:	41	33
Nº suspendidos	55	35
% aprobados	42.71%	48.53%

### GRIEGO II



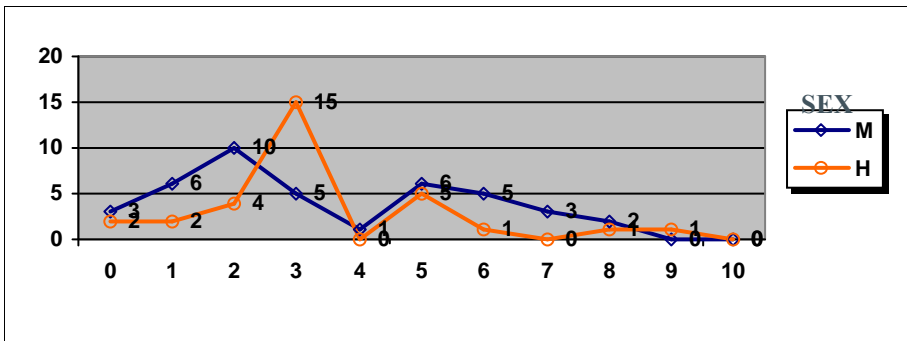
	Mujeres	Hombres
Nº exámenes:	10	7
Nota media:	7.200	7.321
Nº aprobados:	9	7
Nº suspendidos	1	0
% aprobados	90.00%	100.00%

## PRUEBAS DE ACCESO JULIO 2014 CALIFICACIONES POR ASIGNATURA Y SEXO. MATERIAS ESPECÍFICAS (BAC) HISTORIA DE LA MÚSICA Y DE LA DANZA



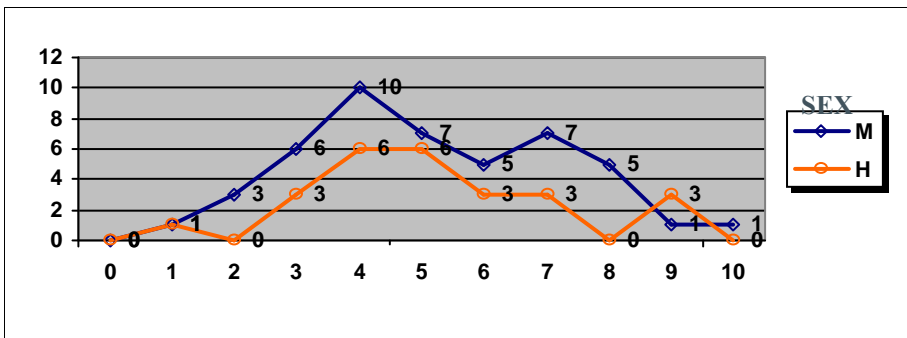
	Mujeres	Hombres
Nº exámenes:	2	
Nota media:	5.150	
Nº aprobados:	2	
Nº suspendidos	0	
% aprobados	100.00%	

## HISTORIA DEL ARTE



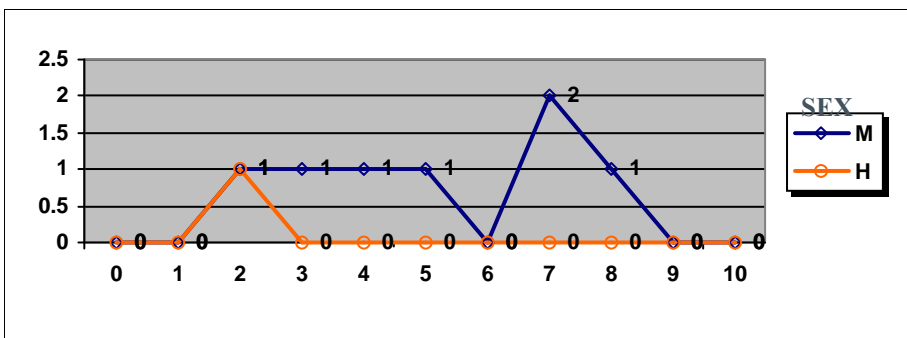
	Mujeres	Hombres
Nº exámenes:	41	31
Nota media:	3.836	3.790
Nº aprobados:	16	8
Nº suspendidos	25	23
% aprobados	39.02%	25.81%

## LATÍN II



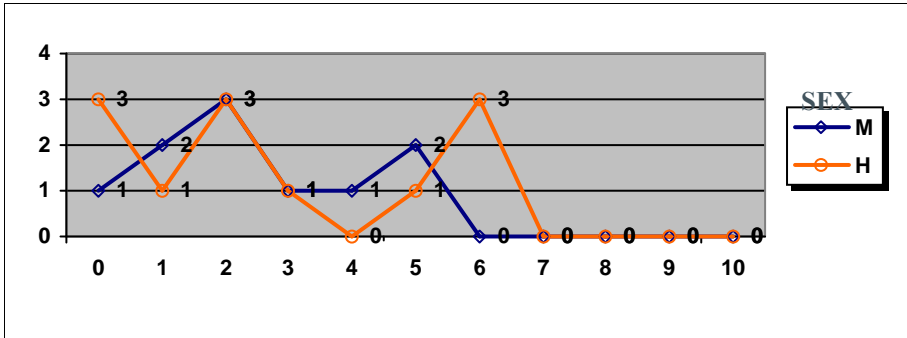
	Mujeres	Hombres
Nº exámenes:	46	25
Nota media:	5.613	5.679
Nº aprobados:	26	15
Nº suspendidos	20	10
% aprobados	56.52%	60.00%

## LENGUAJE Y PRÁCTICA MUSICAL



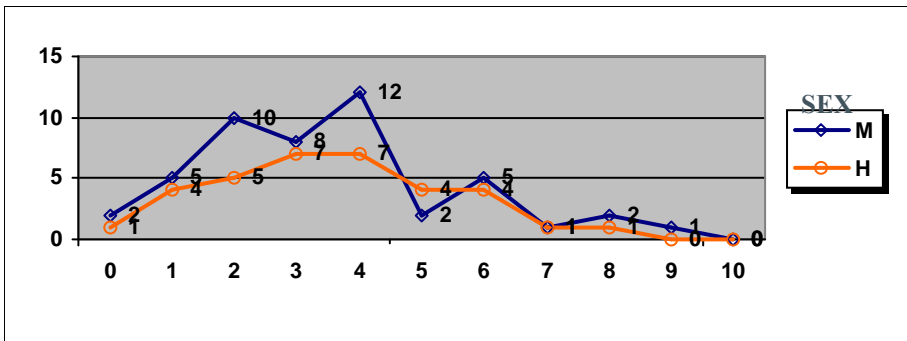
	Mujeres	Hombres
Nº exámenes:	7	1
Nota media:	5.557	2.400
Nº aprobados:	4	0
Nº suspendidos	3	1
% aprobados	57.14%	0.00%

**PRUEBAS DE ACCESO JULIO 2014**  
**CALIFICACIONES POR ASIGNATURA Y SEXO.**  
**MATERIAS ESPECÍFICAS (BAC)**  
**LITERATURA UNIVERSAL**



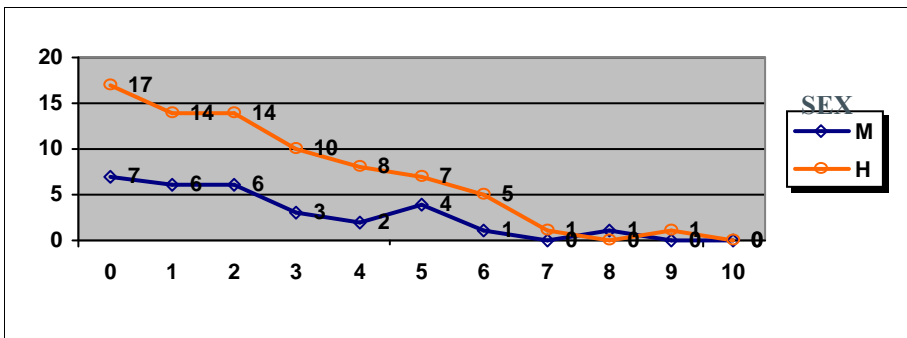
	Mujeres	Hombres
Nº exámenes:	10	12
Nota media:	2.818	2.950
Nº aprobados:	2	4
Nº suspendidos	8	8
% aprobados	20.00%	33.33%

**MATEMÁTICAS APLICADAS A LAS CIENCIAS SOCIALES II**



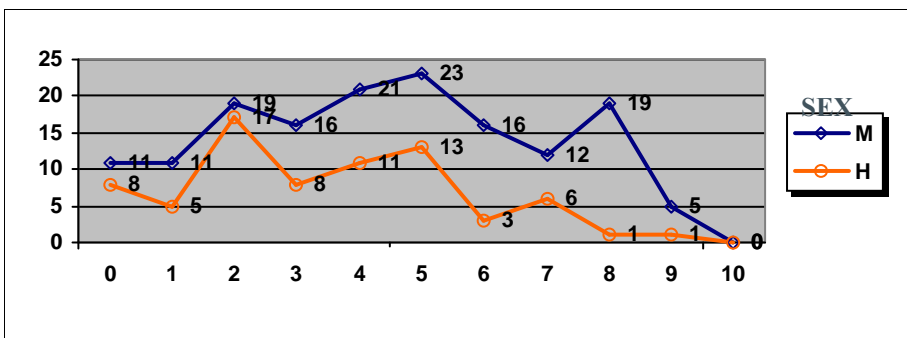
	Mujeres	Hombres
Nº exámenes:	48	34
Nota media:	3.920	3.871
Nº aprobados:	11	10
Nº suspendidos	37	24
% aprobados	22.92%	29.41%

**MATEMÁTICAS II**



	Mujeres	Hombres
Nº exámenes:	30	77
Nota media:	2.729	2.794
Nº aprobados:	6	14
Nº suspendidos	24	63
% aprobados	20.00%	18.18%

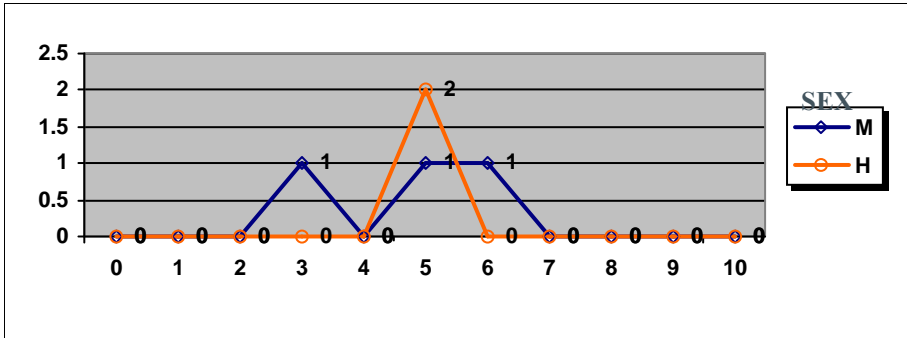
**QUÍMICA**



	Mujeres	Hombres
Nº exámenes:	153	73
Nota media:	4.820	3.840
Nº aprobados:	75	24
Nº suspendidos	78	49
% aprobados	49.02%	32.88%

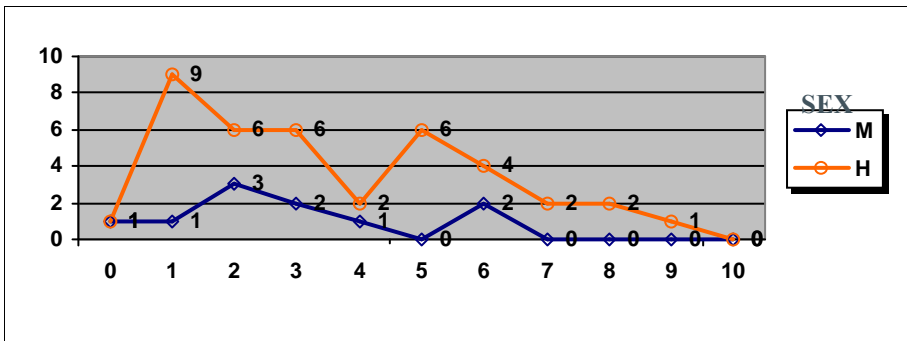


**PRUEBAS DE ACCESO JULIO 2014**  
**CALIFICACIONES POR ASIGNATURA Y SEXO.**  
**MATERIAS ESPECÍFICAS (BAC)**  
**TÉCNICAS DE EXPRESIÓN GRÁFICO-PLÁSTICA**



	Mujeres	Hombres
Nº exámenes:	3	2
Nota media:	4.667	5.250
Nº aprobados:	2	2
Nº suspendidos	1	0
% aprobados	66.67%	100.00%

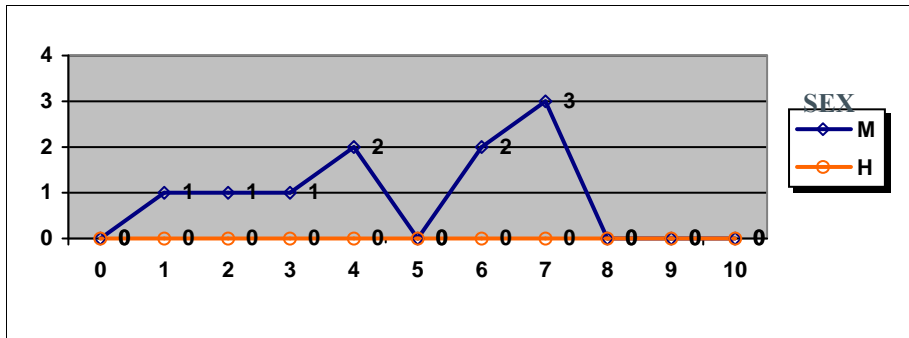
**TECNOLOGÍA INDUSTRIAL II**



	Mujeres	Hombres
Nº exámenes:	10	39
Nota media:	3.240	3.979
Nº aprobados:	2	15
Nº suspendidos	8	24
% aprobados	20.00%	38.46%

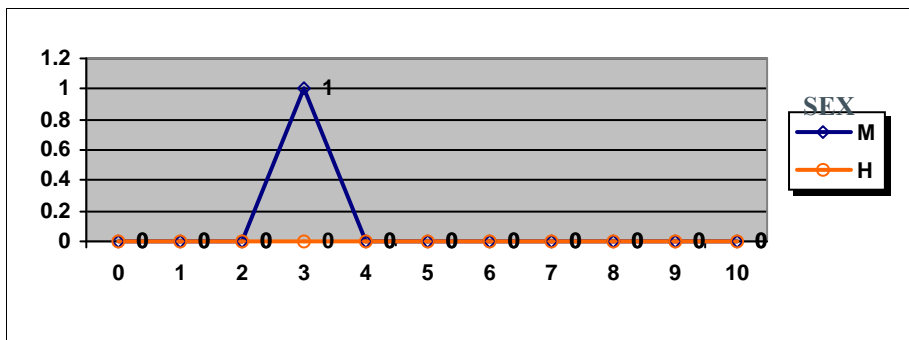
## PRUEBAS DE ACCESO JULIO 2014 CALIFICACIONES POR ASIGNATURA Y SEXO. MATERIAS ESPECÍFICAS (FP)

### BIOLOGÍA



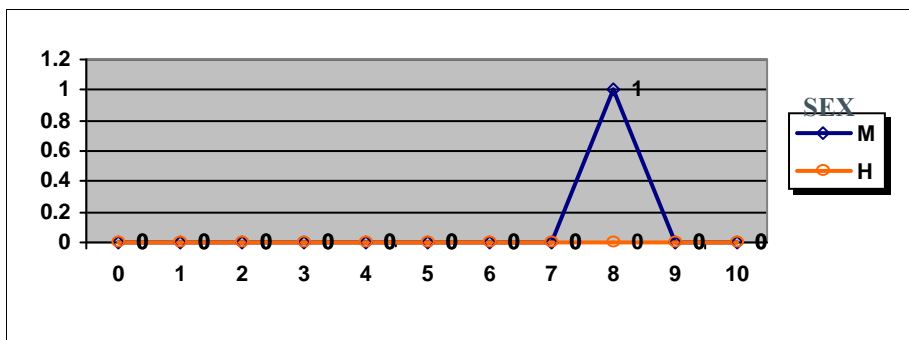
	Mujeres	Hombres
Nº exámenes:	10	
Nota media:	5.199	
Nº aprobados:	5	
Nº suspendidos:	5	
% aprobados	50.00%	

### CIENCIAS DE LA TIERRA Y MEDIOAMBIENTALES



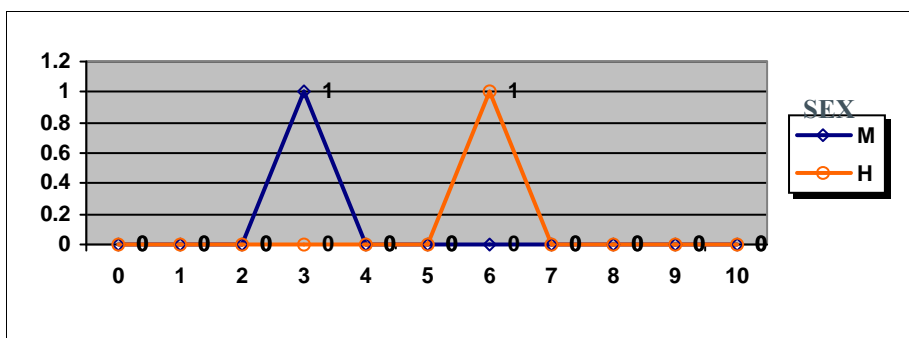
	Mujeres	Hombres
Nº exámenes:	1	
Nota media:	3.250	
Nº aprobados:	0	
Nº suspendidos:	1	
% aprobados	0.00%	

### DISEÑO



	Mujeres	Hombres
Nº exámenes:	1	
Nota media:	8.000	
Nº aprobados:	1	
Nº suspendidos:	0	
% aprobados	100.00%	

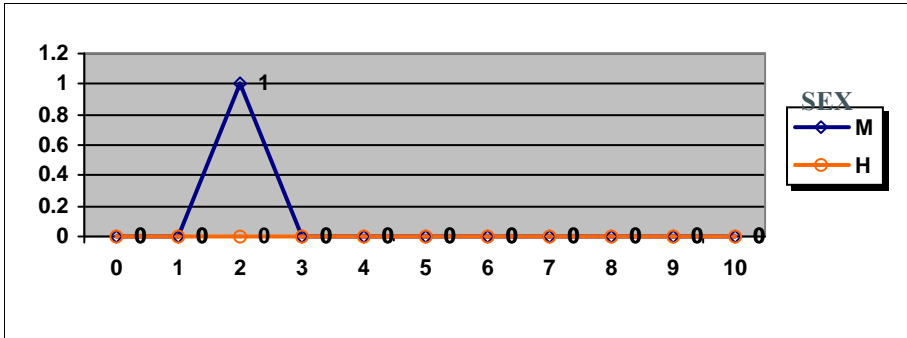
### ECONOMÍA DE LA EMPRESA



	Mujeres	Hombres
Nº exámenes:	1	1
Nota media:	3.650	6.250
Nº aprobados:	0	1
Nº suspendidos:	1	0
% aprobados	0.00%	100.00%

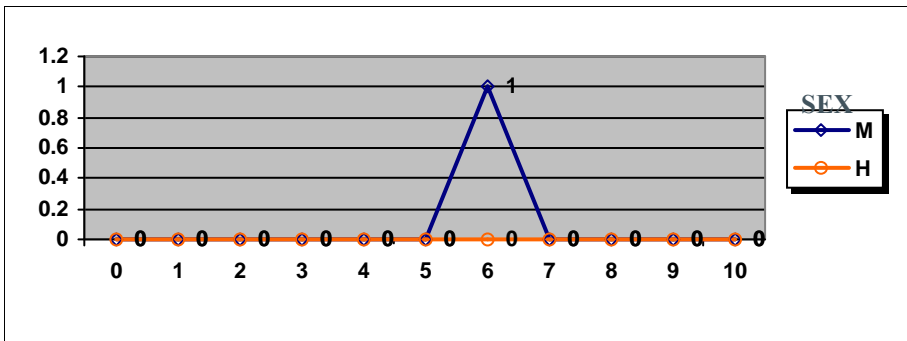
## PRUEBAS DE ACCESO JULIO 2014 CALIFICACIONES POR ASIGNATURA Y SEXO. MATERIAS ESPECÍFICAS (FP)

### GEOGRAFÍA



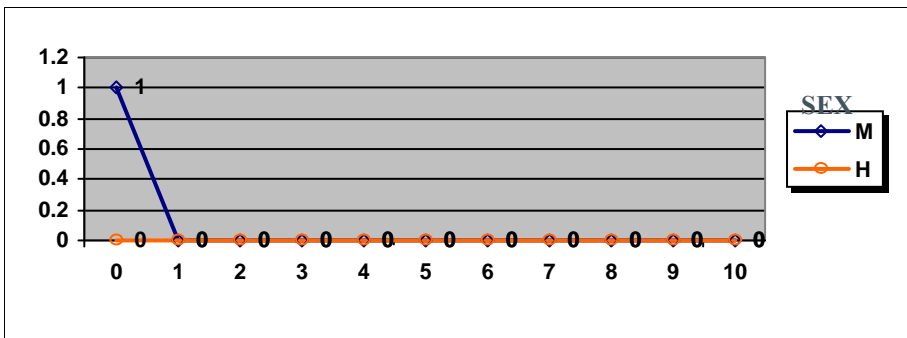
	Mujeres	Hombres
Nº exámenes:	1	
Nota media:	2.500	
Nº aprobados:	0	
Nº suspendidos	1	
% aprobados	0.00%	

### HISTORIA DEL ARTE



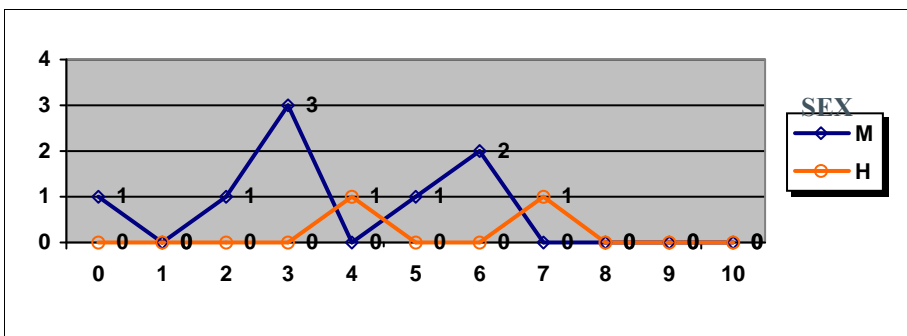
	Mujeres	Hombres
Nº exámenes:	1	
Nota media:	6.500	
Nº aprobados:	1	
Nº suspendidos	0	
% aprobados	100.00%	

### MATEMÁTICAS APLICADAS A LAS CIENCIAS SOCIALES II



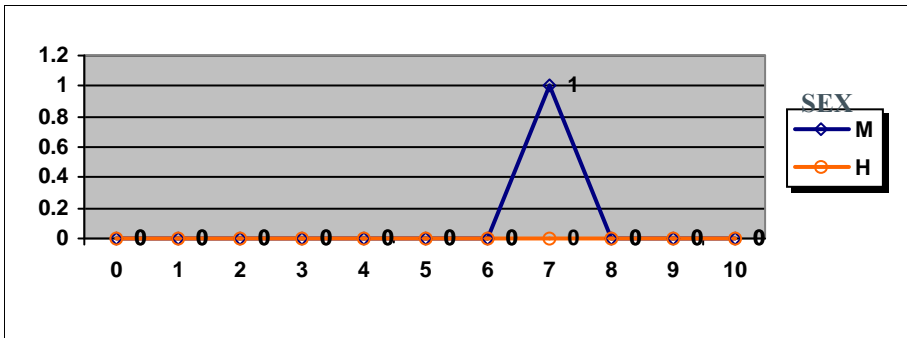
	Mujeres	Hombres
Nº exámenes:	1	
Nota media:	0.500	
Nº aprobados:	0	
Nº suspendidos	1	
% aprobados	0.00%	

### QUÍMICA



	Mujeres	Hombres
Nº exámenes:	8	2
Nota media:	3.994	6.000
Nº aprobados:	3	1
Nº suspendidos	5	1
% aprobados	37.50%	50.00%

**PRUEBAS DE ACCESO JULIO 2014**  
**CALIFICACIONES POR ASIGNATURA Y SEXO.**  
**MATERIAS ESPECÍFICAS (FP)**  
**TÉCNICAS DE EXPRESIÓN GRÁFICO-PLÁSTICA**



	Mujeres	Hombres
Nº exámenes:	1	
Nota media:	7.500	
Nº aprobados:	1	
Nº suspendidos	0	
% aprobados	100.00%	

## PRUEBAS DE ACCESO JULIO 2014 APTOS/NO APTOS POR CENTRO

CENTRO	Aptos		No aptos	No presentado
	Nº	% sobre pres		
CEAD LAS PALMAS (RADIO ECCA)	11	91.67%	1	0
CEAD SANTA CRUZ DE TENERIFE MERCEDES PINT	24	80.00%	6	0
CIFP CÉSAR MANRIQUE	1	100.00%	0	1
COLEGIO HISPANO INGLÉS	12	92.31%	1	0
COLEGIO CASA AZUL	1	100.00%	0	0
COLEGIO CISNEROS ALTER	6	100.00%	0	0
COLEGIO COSTA ADEJE	1	100.00%	0	0
COLEGIO DECROLY	2	100.00%	0	0
COLEGIO DOMINICAS	5	100.00%	0	0
COLEGIO ESCUELAS PÍAS	4	100.00%	0	0
COLEGIO HISPANO BRITÁNICO	1	100.00%	0	0
COLEGIO HOGAR ESCUELA MARÍA AUXILIADORA	1	100.00%	0	0
COLEGIO LA SALLE SAN ILDEFONSO	13	81.25%	3	1
COLEGIO LUTHER KING LA LAGUNA	2	100.00%	0	0
COLEGIO LUTHER KING SUR	8	100.00%	0	0
COLEGIO NURYANA	5	83.33%	1	0
COLEGIO PUREZA DE MARÍA LOS REALEJOS	6	100.00%	0	0
COLEGIO PUREZA DE MARÍA SANTA CRUZ DE TEN	4	100.00%	0	0
COLEGIO SAN JUAN BOSCO	8	100.00%	0	0
ESCUELA DE ARTE FERNANDO ESTÉVEZ	12	70.59%	5	0
ESCUELA DE ARTE MANOLO BLAHNIK	1	100.00%	0	0
IES ADEJE	23	95.83%	1	0
IES AGUSTÍN DE BETANCOURT	12	75.00%	4	1
IES ALCALÁ	1	100.00%	0	1
IES ALCALDE BERNABÉ RODRÍGUEZ	9	64.29%	5	0
IES ALONSO PÉREZ DÍAZ	8	100.00%	0	1
IES ANAGA	11	100.00%	0	0
IES ANDRÉS BELLO	24	85.71%	4	0
IES ANTONIO GONZÁLEZ GONZÁLEZ	10	100.00%	0	0
IES BENITO PÉREZ ARMAS	2	66.67%	1	0
IES CABO BLANCO	14	77.78%	4	1
IES CANARIAS	3	100.00%	0	1
IES CANARIAS CABRERA PINTO	28	87.50%	4	1
IES CÁNDIDO MARANTE EXPÓSITO	6	85.71%	1	0
IES CRUZ SANTA	3	100.00%	0	2
IES DAUTE - LOS SILOS	5	100.00%	0	0
IES DOMINGO PÉREZ MINIK	12	100.00%	0	0
IES EL CHAPATAL	20	100.00%	0	0
IES EL MÉDANO	2	66.67%	1	0
IES EL PASO	6	100.00%	0	0
IES EL SOBRADILLO	2	50.00%	2	0
IES EUSEBIO BARRETO LORENZO	18	100.00%	0	0
IES GAROÉ	8	88.89%	1	0

**PRUEBAS DE ACCESO JULIO 2014 APTOS/NO APTOS POR CENTRO**

CENTRO	Aptos		No aptos	No presentado
	Nº	% sobre pres		
IES GRANADILLA DE ABONA	15	88.24%	2	0
IES GÜÍMAR	7	87.50%	1	0
IES JOSÉ MARÍA PÉREZ PULIDO	12	85.71%	2	0
IES LA GUANCHA	4	80.00%	1	0
IES LA LABORAL DE LA LAGUNA	14	73.68%	5	0
IES LA LAGUNA	5	100.00%	0	0
IES LA MATANZA	6	100.00%	0	0
IES LA OROTAVA - MANUEL GONZÁLEZ PÉREZ	1	50.00%	1	0
IES LA VICTORIA - ALFONSO FERNÁNDEZ GARCÍA	4	66.67%	2	0
IES LAS BREÑAS	8	88.89%	1	0
IES LAS GALLETAS	11	78.57%	3	1
IES LAS INDIAS	6	75.00%	2	0
IES LAS VEREDILLAS	4	80.00%	1	0
IES LOS CARDONES	3	75.00%	1	0
IES LOS CRISTIANOS	28	100.00%	0	0
IES LUCAS MARTÍN ESPINO	13	100.00%	0	0
IES LUIS COBIELLA CUEVAS	6	100.00%	0	0
IES MAGALLANES	13	92.86%	1	0
IES MANUEL MARTÍN GONZÁLEZ	7	77.78%	2	0
IES MARÍA PÉREZ TRUJILLO	2	100.00%	0	0
IES MARÍA ROSA ALONSO	0	0.00%	3	0
IES MENCEY ACAYMO	3	100.00%	0	0
IES MENCEY BENCOMO	10	90.91%	1	0
IES OFRA	4	80.00%	1	0
IES PADRE ANCHIETA	5	71.43%	2	1
IES PROFESOR MARTÍN MIRANDA	16	94.12%	1	0
IES PUERTO DE LA CRUZ - TELESFORO BRAVO	5	100.00%	0	0
IES PUNTA LARGA	5	100.00%	0	0
IES PUNTAGORDA	1	100.00%	0	0
IES RAFAEL AROZARENA	10	100.00%	0	0
IES REALEJOS	7	77.78%	2	0
IES SABINO BERTHELOT	6	100.00%	0	0
IES SAN ANDRÉS	2	100.00%	0	0
IES SAN BENITO	5	83.33%	1	0
IES SAN JUAN DE LA RAMBLA	1	100.00%	0	0
IES SAN MARCOS	8	100.00%	0	0
IES SAN MATÍAS	2	100.00%	0	0
IES SAN SEBASTIÁN DE LA GOMERA	10	100.00%	0	0
IES SANTA ANA	14	100.00%	0	0
IES SANTA ÚRSULA	7	87.50%	1	1
IES TACORONTE - ÓSCAR DOMÍNGUEZ	14	93.33%	1	0
IES TAMAIMO	1	100.00%	0	0
IES TEGUESTE	5	100.00%	0	0

## PRUEBAS DE ACCESO JULIO 2014 APTOS/NO APTOS POR CENTRO

CENTRO	Aptos		No aptos	No presentado
	Nº	% sobre pres		
IES TEOBALDO POWER	6	100.00%	0	0
IES TOMÁS DE IRIARTE	5	71.43%	2	0
IES VALLE GUERRA	3	100.00%	0	0
IES VIERA Y CLAVIJO	15	78.95%	4	2
IES VILLA DE MAZO	6	100.00%	0	0
IES VILLALBA HERVÁS	19	100.00%	0	1
IES VIRGEN DE CANDELARIA	3	100.00%	0	0
IES VIRGEN DE LAS NIEVES	4	100.00%	0	0
SEMINARIO DIOCESANO	1	33.33%	2	0

**PRUEBAS DE ACCESO JULIO 2014 MEDIA DE ACCESO POR CENTRO**

<b>CENTRO</b>	<b>Nº aptos</b>	<b>Media</b>
IES BENITO PÉREZ ARMAS	2	7.301
COLEGIO PUREZA DE MARÍA LOS REALEJOS	6	7.279
COLEGIO HOGAR ESCUELA MARÍA AUXILIADORA	1	7.225
COLEGIO CASA AZUL	1	7.034
IES ALCALDE BERNABÉ RODRÍGUEZ	9	7.012
COLEGIO HISPANO BRITÁNICO	1	6.953
COLEGIO LUTHER KING LA LAGUNA	2	6.944
COLEGIO ESCUELAS PÍAS	4	6.885
IES GAROÉ	8	6.828
COLEGIO COSTA ADEJE	1	6.799
IES VIERA Y CLAVIJO	15	6.672
IES AGUSTÍN DE BETANCOURT	12	6.588
COLEGIO PUREZA DE MARÍA SANTA CRUZ DE TENERIFE	4	6.568
CEAD LAS PALMAS (RADIO ECCA)	11	6.395
IES EL SOBRADILLO	2	6.389
IES LUCAS MARTÍN ESPINO	13	6.369
IES MARÍA PÉREZ TRUJILLO	2	6.368
IES ANDRÉS BELLO	24	6.327
IES TACORONTE - ÓSCAR DOMÍNGUEZ	14	6.317
IES CANARIAS CABRERA PINTO	28	6.283
IES TEOBALDO POWER	6	6.276
IES ALONSO PÉREZ DÍAZ	8	6.272
COLEGIO LA SALLE SAN ILDEFONSO	13	6.265
IES SAN BENITO	5	6.263
IES LAS INDIAS	6	6.263
IES PUNTAGORDA	1	6.230
IES TOMÁS DE IRIARTE	5	6.223
IES EL CHAPATAL	20	6.206
IES TEGUESTE	5	6.199
IES VALLE GUERRA	3	6.179
IES MENCEY BENCOMO	10	6.178
IES LOS CARDONES	3	6.171
IES DOMINGO PÉREZ MINIK	12	6.170
IES PUNTA LARGA	5	6.146
IES SAN JUAN DE LA RAMBLA	1	6.140
IES CANARIAS	3	6.124
COLEGIO DOMINICAS	5	6.117
IES REALEJOS	7	6.113
IES MENCEY ACAYMO	3	6.101
IES LOS CRISTIANOS	28	6.096
IES SANTA ÚRSULA	7	6.087
IES VILLALBA HERVÁS	19	6.086
IES EL PASO	6	6.071



**PRUEBAS DE ACCESO JULIO 2014 MEDIA DE ACCESO POR CENTRO**

<b>CENTRO</b>	<b>Nº aptos</b>	<b>Media</b>
COLEGIO HISPANO INGLÉS	12	6.068
IES LAS VEREDILLAS	4	6.057
ESCUELA DE ARTE FERNANDO ESTÉVEZ	12	6.056
COLEGIO CISNEROS ALTER	6	6.049
IES LA LABORAL DE LA LAGUNA	14	6.024
IES LA OROTAVA - MANUEL GONZÁLEZ PÉREZ	1	6.010
IES VILLA DE MAZO	6	5.988
COLEGIO LUTHER KING SUR	8	5.988
IES JOSÉ MARÍA PÉREZ PULIDO	12	5.987
IES CABO BLANCO	14	5.981
IES LA LAGUNA	5	5.963
IES SANTA ANA	14	5.959
IES LAS GALLETAS	11	5.955
IES ANTONIO GONZÁLEZ GONZÁLEZ	10	5.948
IES LA MATANZA	6	5.947
CEAD SANTA CRUZ DE TENERIFE MERCEDES PINTO	24	5.933
IES RAFAEL AROZARENA	10	5.932
IES VIRGEN DE LAS NIEVES	4	5.896
IES ADEJE	23	5.896
IES SAN SEBASTIÁN DE LA GOMERA	10	5.888
IES MANUEL MARTÍN GONZÁLEZ	7	5.886
IES VIRGEN DE CANDELARIA	3	5.867
IES DAUTE - LOS SILOS	5	5.846
IES LA VICTORIA - ALFONSO FERNÁNDEZ GARCÍA	4	5.843
IES ANAGA	11	5.842
COLEGIO SAN JUAN BOSCO	8	5.839
IES GÜÍMAR	7	5.823
IES MAGALLANES	13	5.786
IES PROFESOR MARTÍN MIRANDA	16	5.781
COLEGIO NURYANA	5	5.780
IES LAS BREÑAS	8	5.761
IES EL MÉDANO	2	5.748
IES EUSEBIO BARRETO LORENZO	18	5.744
IES SAN MARCOS	8	5.739
IES LUIS COBIELLA CUEVAS	6	5.722
ESCUELA DE ARTE MANOLO BLAHNIK	1	5.721
IES PUERTO DE LA CRUZ - TELESFORO BRAVO	5	5.710
IES GRANADILLA DE ABONA	15	5.702
SEMINARIO DIOCESANO	1	5.680
IES PADRE ANCHIETA	5	5.626
IES CÁNDIDO MARANTE EXPÓSITO	6	5.617
IES LA GUANCHA	4	5.529
IES SABINO BERTHELOT	6	5.512

## PRUEBAS DE ACCESO JULIO 2014 MEDIA DE ACCESO POR CENTRO

<b>CENTRO</b>	<b>Nº aptos</b>	<b>Media</b>
IES ALCALÁ	1	5.489
IES OFRA	4	5.464
IES TAMAIMO	1	5.414
IES SAN ANDRÉS	2	5.398
IES SAN MATÍAS	2	5.328
IES CRUZ SANTA	3	5.292
CIFP CÉSAR MANRIQUE	1	5.275
COLEGIO DECROLY	2	5.179

## PRUEBAS DE ACCESO JULIO 2014 MEDIA DE LAS PRUEBAS POR CENTRO

CENTRO	Nº aptos	Prueba	Expte.	Final	Exp-Pru	Exp-Final
COLEGIO HISPANO BRITÁNICO	1	8.938	5.630	6.953	-3.308	-1.323
IES LA OROTAVA - MANUEL GONZÁLEZ PÉRE	1	6.400	5.750	6.010	-0.650	-0.260
COLEGIO COSTA ADEJE	1	7.188	6.540	6.799	-0.648	-0.259
IES LUCAS MARTÍN ESPINO	13	6.748	6.117	6.369	-0.631	-0.252
COLEGIO PUREZA DE MARÍA SANTA CRUZ D	4	6.925	6.330	6.568	-0.595	-0.238
COLEGIO ESCUELAS PÍAS	4	7.204	6.673	6.885	-0.531	-0.212
IES ANTONIO GONZÁLEZ GONZÁLEZ	10	6.224	5.765	5.948	-0.459	-0.183
IES TEOBALDO POWER	6	6.544	6.097	6.276	-0.447	-0.179
COLEGIO SAN JUAN BOSCO	8	6.105	5.663	5.839	-0.442	-0.177
COLEGIO CISNEROS ALTER	6	6.308	5.877	6.049	-0.432	-0.173
IES BENITO PÉREZ ARMAS	2	7.513	7.160	7.301	-0.353	-0.141
IES TACORONTE - ÓSCAR DOMÍNGUEZ	14	6.501	6.195	6.317	-0.306	-0.122
IES SAN SEBASTIÁN DE LA GOMERA	10	6.054	5.777	5.888	-0.277	-0.111
IES VIERA Y CLAVIJO	15	6.761	6.612	6.672	-0.149	-0.060
IES EL PASO	6	6.159	6.012	6.071	-0.148	-0.059
IES PUNTA LARGA	5	6.213	6.102	6.146	-0.111	-0.044
IES MARÍA PÉREZ TRUJILLO	2	6.432	6.325	6.368	-0.107	-0.042
IES VIRGEN DE LAS NIEVES	4	5.950	5.860	5.896	-0.090	-0.036
IES VILLA DE MAZO	6	6.008	5.975	5.988	-0.033	-0.013
IES VILLALBA HERVÁS	19	6.094	6.080	6.086	-0.014	-0.006
IES SANTA ÚRSULA	7	6.081	6.091	6.087	0.011	0.004
IES RAFAEL AROZARENA	10	5.912	5.945	5.932	0.033	0.013
COLEGIO HOGAR ESCUELA MARÍA AUXILIA	1	7.188	7.250	7.225	0.062	0.025
IES TAMAIMO	1	5.375	5.440	5.414	0.065	0.026
COLEGIO LA SALLE SAN ILDEFONSO	13	6.199	6.309	6.265	0.110	0.044
ESCUELA DE ARTE FERNANDO ESTÉVEZ	12	5.964	6.118	6.056	0.154	0.062
IES MANUEL MARTÍN GONZÁLEZ	7	5.779	5.957	5.886	0.178	0.071
IES ANAGA	11	5.734	5.914	5.842	0.180	0.072
IES LAS VEREDILLAS	4	5.932	6.140	6.057	0.208	0.083
ESCUELA DE ARTE MANOLO BLAHNIK	1	5.588	5.810	5.721	0.222	0.089
COLEGIO LUTHER KING LA LAGUNA	2	6.807	7.035	6.944	0.229	0.091
IES ALCALDE BERNABÉ RODRÍGUEZ	9	6.848	7.122	7.012	0.275	0.110
COLEGIO PUREZA DE MARÍA LOS REALEJOS	6	7.100	7.398	7.279	0.298	0.119
COLEGIO NURYANA	5	5.588	5.908	5.780	0.320	0.128
IES MENCEY BENCOMO	10	5.984	6.307	6.178	0.323	0.129
IES DAUTE - LOS SILOS	5	5.618	5.998	5.846	0.380	0.152
IES CANARIAS CABRERA PINTO	28	6.054	6.436	6.283	0.382	0.153
IES EUSEBIO BARRETO LORENZO	18	5.488	5.914	5.744	0.426	0.170
IES EL CHAPATAL	20	5.948	6.378	6.206	0.430	0.172
IES LOS CARDONES	3	5.898	6.353	6.171	0.455	0.182
IES TEGUESTE	5	5.917	6.388	6.199	0.471	0.189
IES GAROÉ	8	6.535	7.024	6.828	0.489	0.196
IES JOSÉ MARÍA PÉREZ PULIDO	12	5.683	6.191	5.987	0.508	0.203

## PRUEBAS DE ACCESO JULIO 2014 MEDIA DE LAS PRUEBAS POR CENTRO

CENTRO	Nº aptos	Prueba	Expte.	Final	Exp-Pru	Exp-Final
IES LOS CRISTIANOS	28	5.789	6.300	6.096	0.511	0.205
CIFP CÉSAR MANRIQUE	1	4.938	5.500	5.275	0.562	0.225
COLEGIO DOMINICAS	5	5.765	6.352	6.117	0.587	0.235
IES LA MATANZA	6	5.586	6.188	5.947	0.603	0.241
IES LUIS COBIELLA CUEVAS	6	5.336	5.980	5.722	0.645	0.258
IES MAGALLANES	13	5.398	6.045	5.786	0.647	0.259
IES PADRE ANCHIETA	5	5.233	5.888	5.626	0.655	0.262
IES SANTA ANA	14	5.558	6.227	5.959	0.669	0.268
COLEGIO LUTHER KING SUR	8	5.584	6.258	5.988	0.674	0.270
IES PUNTAGORDA	1	5.825	6.500	6.230	0.675	0.270
IES MENCEY ACAYMO	3	5.694	6.373	6.101	0.680	0.272
COLEGIO CASA AZUL	1	6.620	7.310	7.034	0.690	0.276
IES LA LABORAL DE LA LAGUNA	14	5.604	6.304	6.024	0.700	0.280
IES EL MÉDANO	2	5.326	6.030	5.748	0.705	0.282
IES LAS GALLETAS	11	5.520	6.245	5.955	0.724	0.290
IES CRUZ SANTA	3	4.854	5.583	5.292	0.729	0.292
IES GRANADILLA DE ABONA	15	5.237	6.013	5.702	0.776	0.310
IES SAN MARCOS	8	5.264	6.056	5.739	0.792	0.317
IES ANDRÉS BELLO	24	5.851	6.645	6.327	0.794	0.318
IES REALEJOS	7	5.635	6.431	6.113	0.796	0.319
SEMINARIO DIOCESANO	1	5.200	6.000	5.680	0.800	0.320
CEAD SANTA CRUZ DE TENERIFE MERCEDES	24	5.441	6.260	5.933	0.819	0.328
IES DOMINGO PÉREZ MINIK	12	5.659	6.510	6.170	0.851	0.340
IES PUERTO DE LA CRUZ - TELESFORO BRAV	5	5.198	6.052	5.710	0.854	0.342
IES SAN JUAN DE LA RAMBLA	1	5.600	6.500	6.140	0.900	0.360
IES OFRA	4	4.912	5.833	5.464	0.921	0.369
CEAD LAS PALMAS (RADIO ECCA)	11	5.842	6.764	6.395	0.921	0.369
IES SAN BENITO	5	5.680	6.652	6.263	0.972	0.389
IES PROFESOR MARTÍN MIRANDA	16	5.195	6.172	5.781	0.977	0.391
IES SABINO BERTHELOT	6	4.923	5.905	5.512	0.982	0.393
IES LA VICTORIA - ALFONSO FERNÁNDEZ GA	4	5.249	6.240	5.843	0.992	0.397
COLEGIO HISPANO INGLÉS	12	5.471	6.467	6.068	0.996	0.398
IES ADEJE	23	5.297	6.296	5.896	0.999	0.400
IES CÁNDIDO MARANTE EXPÓSITO	6	5.011	6.022	5.617	1.011	0.405
IES AGUSTÍN DE BETANCOURT	12	5.972	6.999	6.588	1.027	0.411
IES CABO BLANCO	14	5.323	6.420	5.981	1.097	0.439
IES ALCALÁ	1	4.813	5.940	5.489	1.127	0.451
IES VIRGEN DE CANDELARIA	3	5.167	6.333	5.867	1.167	0.467
IES VALLE GUERRA	3	5.473	6.650	6.179	1.177	0.471
IES LA LAGUNA	5	5.247	6.440	5.963	1.193	0.477
IES LAS INDIAS	6	5.535	6.748	6.263	1.214	0.486
IES GÜÍMAR	7	5.085	6.316	5.823	1.231	0.492
IES ALONSO PÉREZ DÍAZ	8	5.495	6.790	6.272	1.295	0.518

## PRUEBAS DE ACCESO JULIO 2014 MEDIA DE LAS PRUEBAS POR CENTRO

CENTRO	Nº aptos	Prueba	Expte.	Final	Exp-Pru	Exp-Final
IES LA GUANCHA	4	4.726	6.065	5.529	1.339	0.536
IES EL SOBRADILLO	2	5.569	6.935	6.389	1.366	0.547
IES LAS BREÑAS	8	4.930	6.315	5.761	1.385	0.554
IES SAN MATÍAS	2	4.463	5.905	5.328	1.443	0.577
IES SAN ANDRÉS	2	4.494	6.000	5.398	1.506	0.603
IES CANARIAS	3	5.179	6.753	6.124	1.574	0.630
IES TOMÁS DE IRIARTE	5	5.244	6.876	6.223	1.632	0.653
COLEGIO DECROLY	2	4.157	5.860	5.179	1.704	0.682