

esculturas, matices en el tiempo. esculturas, matices en el tiempo.
culturas, matices en el tiempo. esculturas, matices en el tiempo.
as, matices en el tiempo. esculturas, matices en el tiempo.
s, matices en el tiempo. esculturas, matices en el tiempo.
tiempo. esculturas, matices en el tiempo. esculturas, matices en el tiempo.
o. esculturas, matices en el tiempo. esculturas, matices en el tiempo.
tiempo. esculturas, matices en el tiempo. esculturas, matices en el tiempo.
, matices en el tiempo. esculturas, matices en el tiempo. esculturas, matices en el tiempo.
el tiempo. esculturas, matices en el tiempo. esculturas, matices en el tiempo.
mpo. esculturas, matices en el tiempo. esculturas, matices en el tiempo.
o. esculturas, matices en el tiempo. esculturas, matices en el tiempo.
o. esculturas, matices en el tiempo. esculturas, matices en el tiempo.

Maribel Sánchez

Maribel Sánchez

Organización
Galería de Arte Magda Lázaro

Diseño
Ángel Manuel González Gaitán

Fotografía
Efraín Pintos

Texto
Maribel Nazco

Impresión
Nueva Gráfica, S.A.L.
Eduardo de Roo, 8 y 29
La Cuesta de Argujón
Tel. 922 654 656
Fax 922 654 146
38320 La Laguna - Tenerife

Encuadernación
Ediciones Canaricard
José Domínguez Dorta, 44
La Cuesta de Argujón
Tel. 922 654 481
38320 La Laguna - Tenerife

Depósito legal: TF 244/2001

Matices
en el tiempo

En el ámbito de la forma lo que individualiza y da calidad son los matices: conexión de volúmenes, limpieza de trazo en los perfiles... manera en que permite que resbale la luz —dice Maribel Sánchez.

La severa mirada y el delicado trabajo para realzar las calidades, las formas limpias, los volúmenes tratados suavemente con un modelado continuo donde la luz se detiene de forma serena, hacen de esta escultora que se la pueda reconocer a primera vista, porque se sirve de un lenguaje expresivo muy personal; y más importante aún, porque es una creadora que mira, deleita, juega —sin más— con las formas más o menos elementales que inspiran el ejercicio básico de la escultura. Maribel mira la escultura con unos ojos sinceros y transparentes. ¿Qué mira Sánchez? Tan sólo lo que pasa a su alrededor: escenas de la intimidad cotidiana, maternidades, niños, adolescentes, torsos, cuerpos desnudos, en fin, naturaleza humana. En su obra escultórica defiende al neoclásico Maillol, como al arte antiguo que asegura la permanencia del espíritu clásico y mantiene la tradición figurativa; interpreta la realidad sin abusar de los detalles accesorios, simplifica la forma con un afán de síntesis y crea composiciones armoniosas con volúmenes amplios donde no aparecen huecos ni asperezas y la mano puede acariciar las formas como si se tratara de una doble piel.

Siempre esculpe con gran amor y respeto, cualidad que se refleja en sus desnudos, que se muestran en posiciones de gran recogimiento. Lo que podría aparecer intrascendente, en su escultura se torna en cambio en un manantial de emociones y sensibilidad, donde todo es armonía y delicadeza. Son obras intemporales, eternas, que nos pueden recordar la voluptuosidad tranquila de las venus griegas, que se rinden a la elegancia y nos introducen en un mundo ideal, en un ensueño.

Maribel Sánchez es una escultora de la luz y del volumen que maneja como pocos artistas ambos conceptos. Podríamos decir que el medio físico y el ambiente la obsesionan. Le interesa que la luz potencie el volumen y defina las formas. La piedra basáltica, los mármoles veteados, como todos los elementos de sus obras, parecen estar al servicio de la luz que los condiciona, para ofrecer un maravilloso espectáculo de matices y formas.

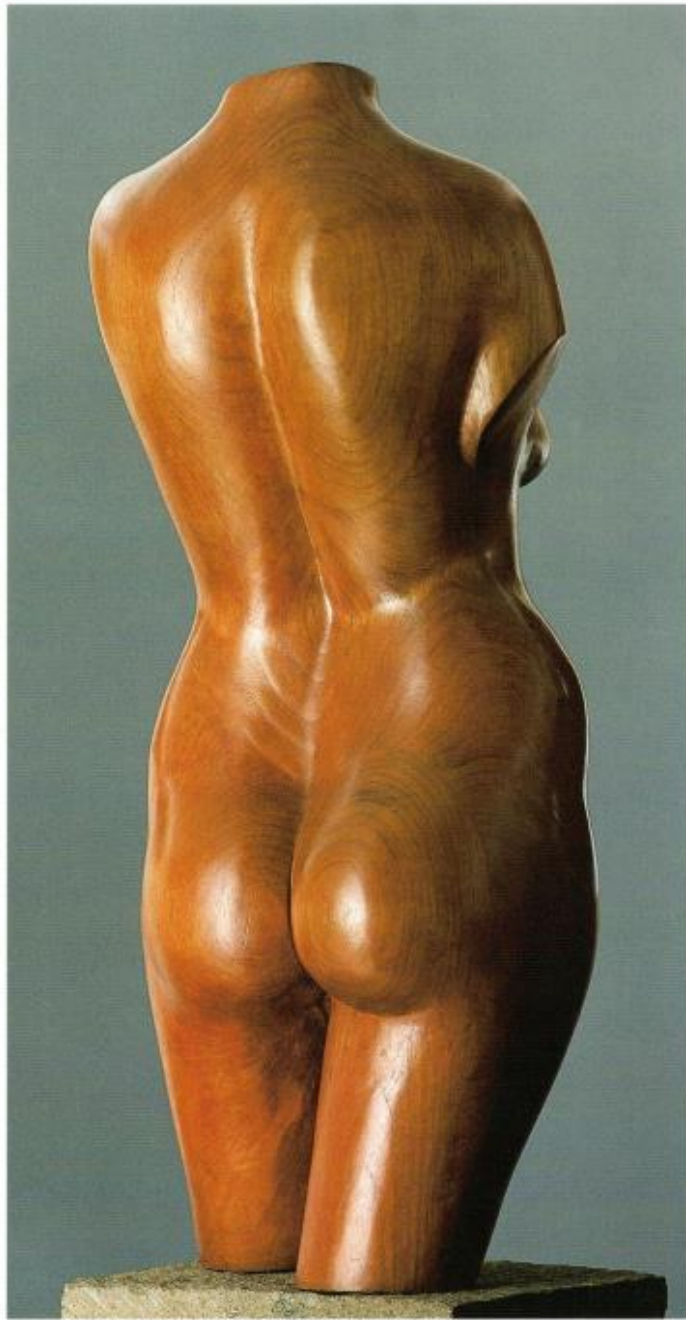
Esta exquisita exposición nos acerca al universo íntimo y personal de esta escultora virtuosa que esculpe por placer, dibuja por placer y mira por placer.

Maribel Nazco

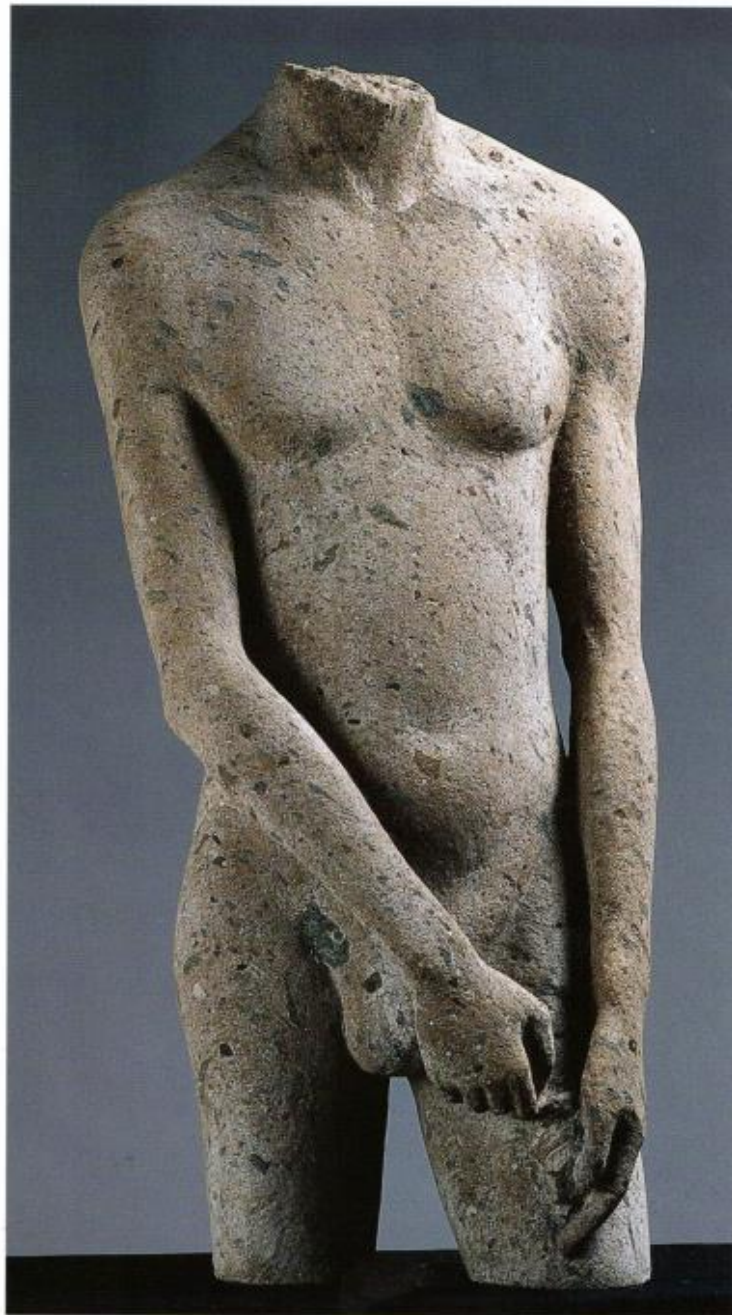
Obra escultórica



Bajorrelieve. Piedra de Tindaya. 60 x 30 cm. 2001.
Galería Magda Lázaro.



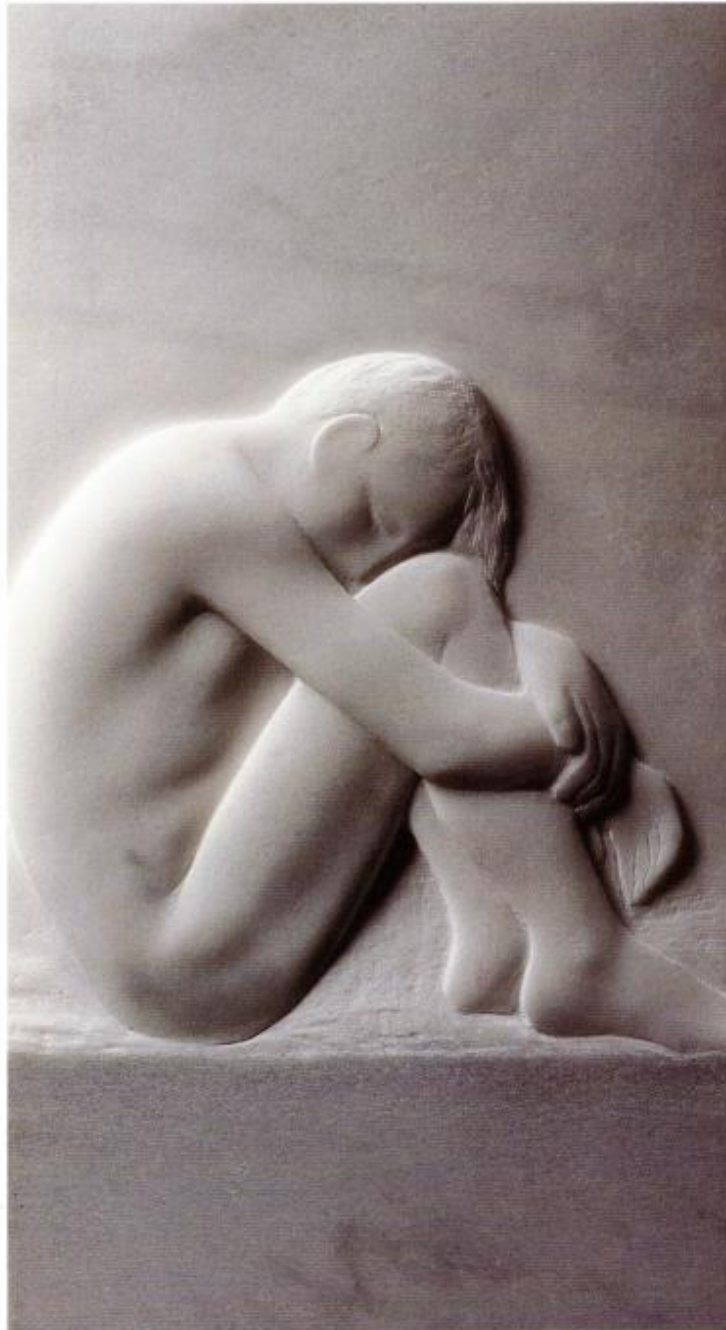
*Escultura. Madera de cedro. 90 x 40 x 30 cm, 1997.
Galería Magda Lázaro.*



*Escultura. Piedra de Arico. 85 x 40 x 30 cm. 2000.
Galería Magda Lázaro.*



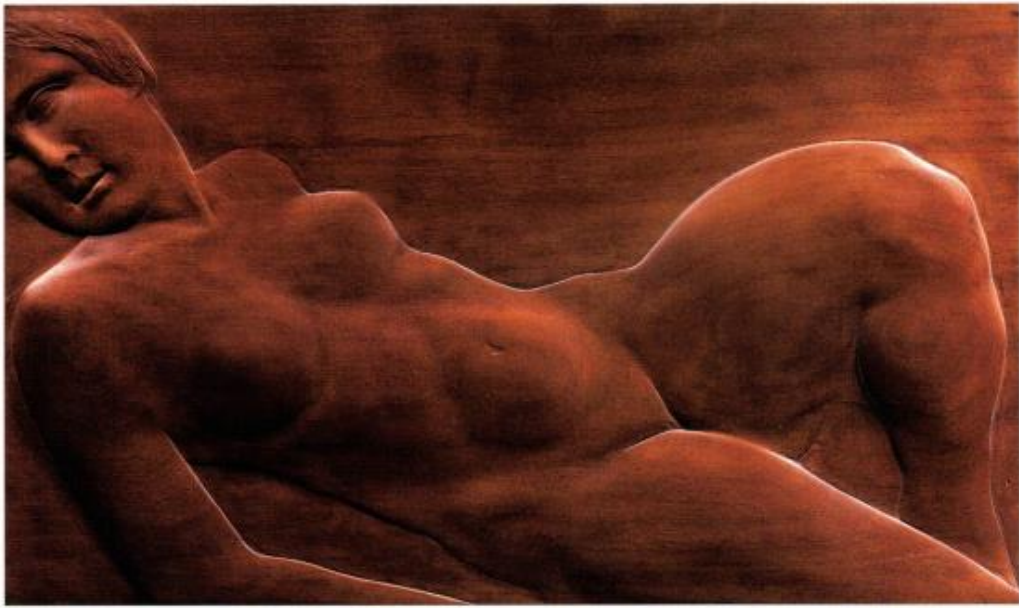
Relieve. Bronce. 72 x 50 cm. 1995.
Galería Magda Lázaro.



*Bajorrelieve. Mármoil de Macael. 60 x 30 cm. 2001.,
Galería Magda Lázaro.*



Bajorrelieve. Piedra de Tindaya. 60 x 30 cm. 2001.
Galería Magda Lázaro.



Bajorrelieve. Madera de caoba. 43 x 70 cm. 1986.
Galería Magda Lázaro.



Escultura. Mármol de Maca
Galería M



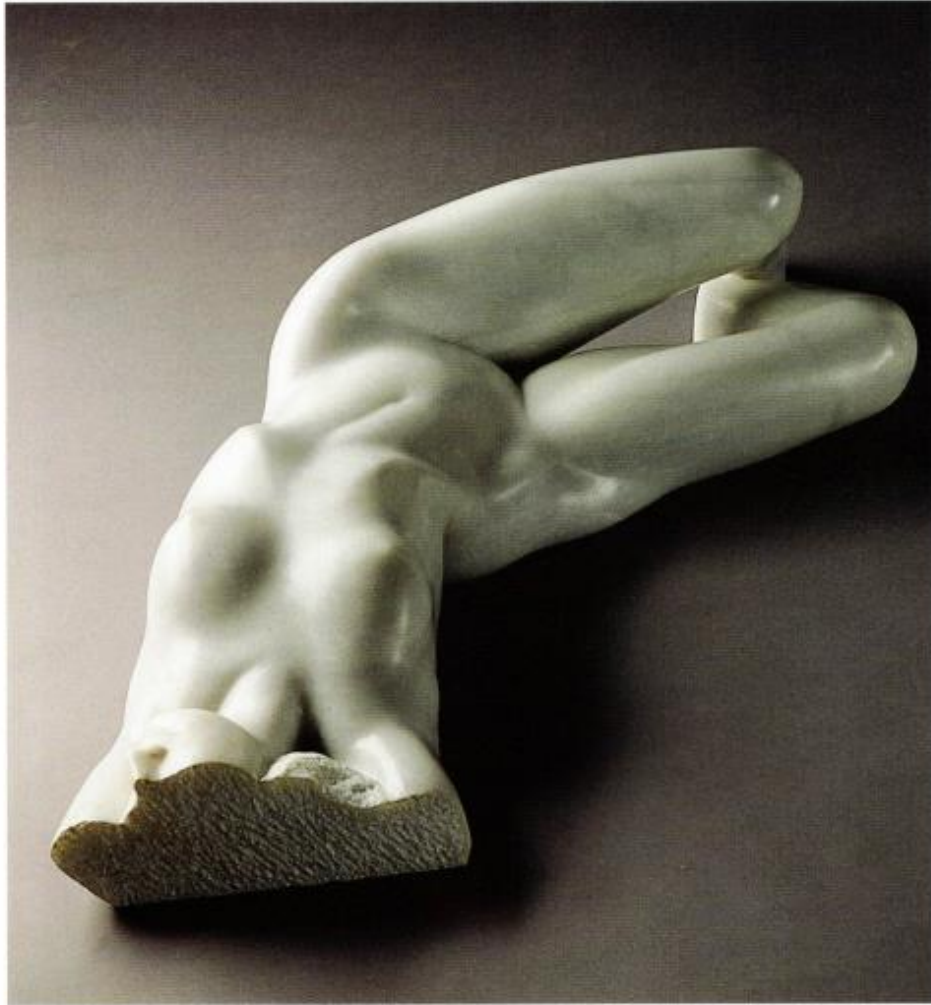
23 x 100 x 50 cm. 1998.
ta Lázaro.



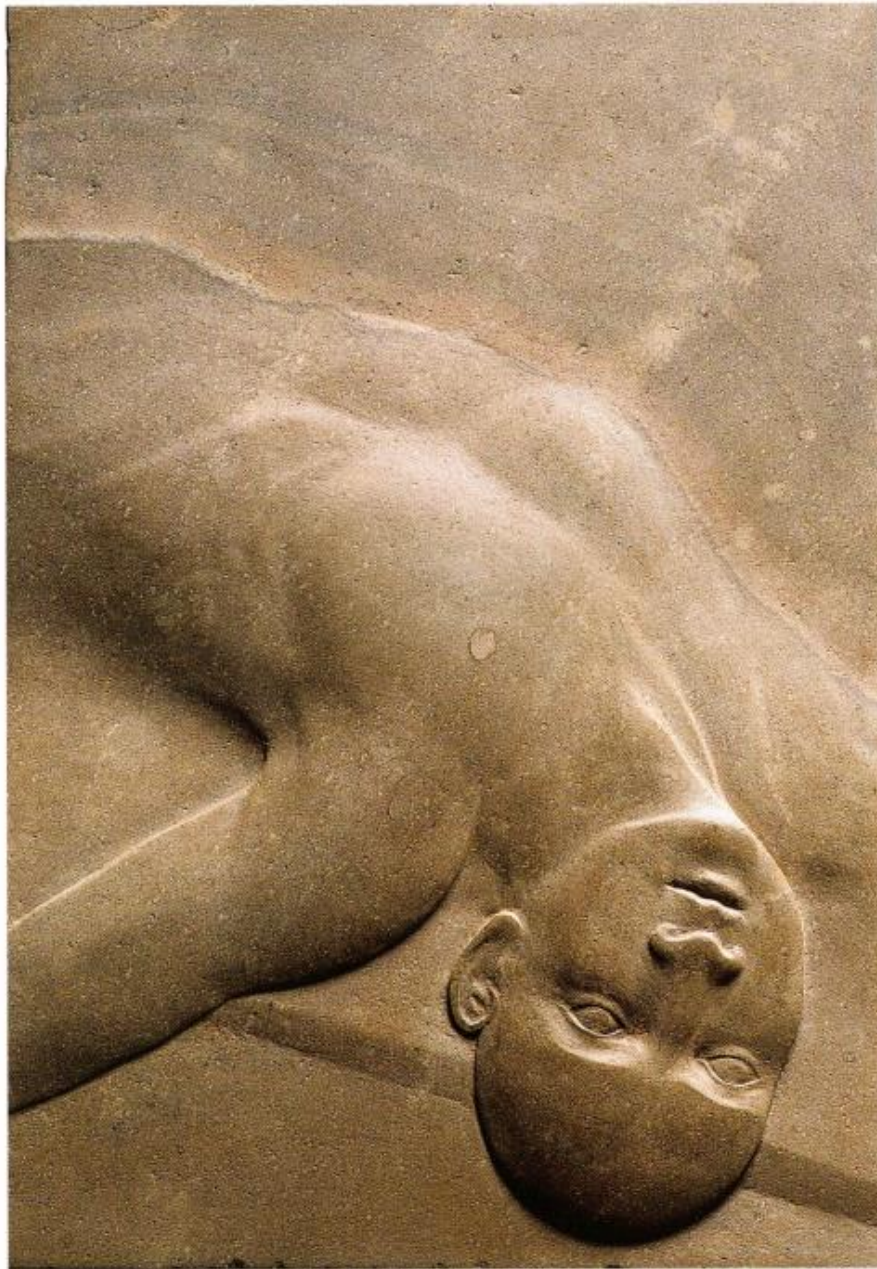
*Bajorrelieve. Basalto poroso (Güímar). 60 x 30 cm. 2001.
Galería Magda Lázaro.*



Bajorrelieve. Piedra basáltica. 45 x 60 x 10 cm. 2000.
Galería Magda Lázaro.



Escultura. Mármol de Macael. 28 x 110 x 50 cm. 1979.
Galería Magda Lázaro.



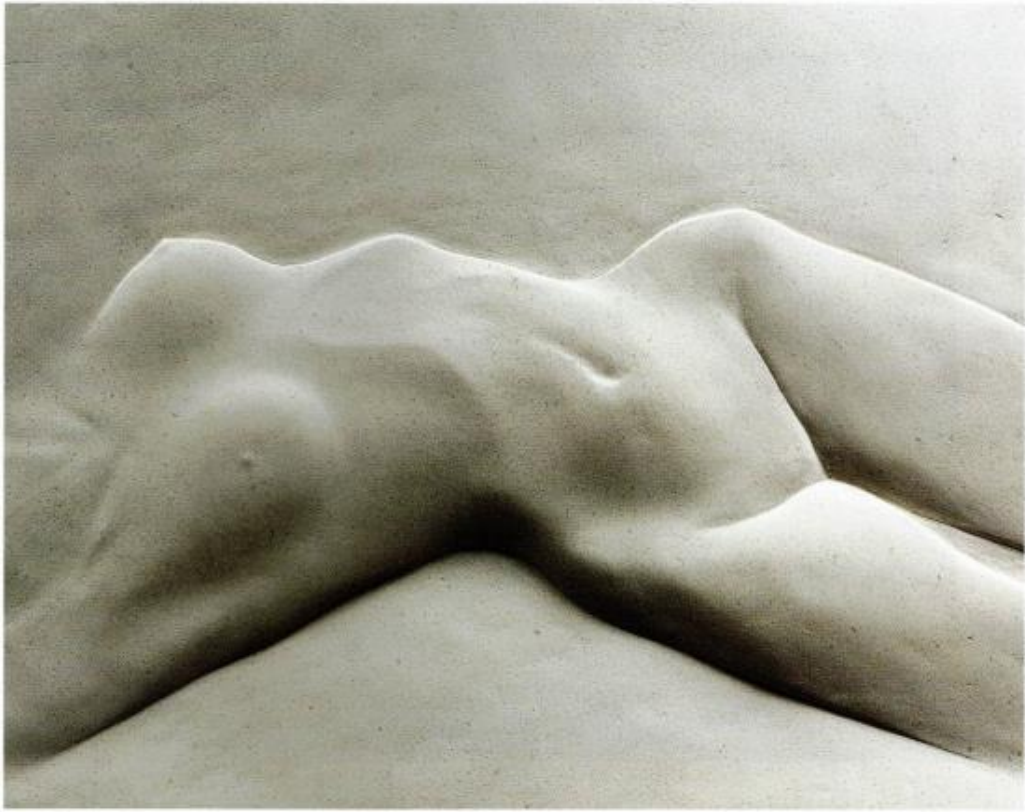
*Bajorrelieve, Piedra de Tindaya. 60 x 40 cm. 2000.
Galería Magda Lázaro.*



Bqjorrelieve. Madera de caoba. 109 x 50 cm. 1986.
Galería Magda Lázaro.



*Escultura. Basalto poroso (Güímar). 42 x 70 x 30 cm. 1996.
Galería Magda Lázaro.*



Bojorrelieve. Piedra caliza (Cabra). 55 x 65 cm. 1996.
Galería Magda Lázaro.



Bajorrelieve. Piedra de T
Galería M



idaya. 27 x 88 cm. 2000.
da Lázaro.

Maribel Sánchez Bonilla

- 1955. Nace en Fuensanta de Martos (Jaén).
- 1974. Primer Premio de Escultura. Escuela de Artes Aplicadas. Jaén.
- 1977. Mención Honorífica en la Exposición de la Facultad de Bellas Artes. Sevilla.
- 1979. Primer Premio de Escultura concedido por la Real Academia de Bellas Artes, en la Exposición de Otoño. Sevilla.
Licenciada en Bellas Artes. Sevilla.
Comienza su actividad docente en la Facultad de Bellas Artes de la Universidad de La Laguna.
- 1981. Monumento en Bronce. Fuente de la Negra. Fuensanta de Martos (Jaén).
- 1987. Doctora en Bellas Artes. Universidad de La Laguna.
- 1988. Publica «El relieve como representación tridimensional del espacio» (Tesis Doctoral).
- 1989. Profesora Titular de la Facultad de Bellas Artes de la Universidad de La Laguna.
- 1991. Coordina «Experiencias para el tacto». Facultad de Bellas Artes. Santa Cruz de Tenerife.
- 1992-98. Dirige los Seminarios «Escultura'92», «Escultura'93», «Escultura'94», «Escultura'96» y «Escultura'98». Departamento de Bellas Artes. Universidad de La Laguna.

1993. Edita, coordina y participa en el libro «Escultura Hechos».
1996. Catedrática de la Facultad de Bellas Artes de la Universidad de La Laguna.
- 1996-97. Investigadora Principal en «Piedras volcánicas de Canarias como materia para la creación de esculturas», proyecto financiado por el Gobierno de Canarias.
- 1996-98. Investigadora colaboradora (responsable de escultura) en «Pigmentos de origen volcánico, identificación en Canarias y aplicación en la creación plástica», proyecto financiado por el Gobierno de Canarias.
1997. Publica el libro «Concepto y Técnica de la Escultura Mural», editado por la Dirección General de Universidades del Gobierno de Canarias.
2000. Dirige «Arte y Entorno Volcánico». Universidad de Otoño de Tegueste.

EXPOSICIONES COLECTIVAS (selección)

1990. Colegio de Doctores y Licenciados en Bellas Artes. La Laguna.
Círculo de Bellas Artes. Santa Cruz de Tenerife.
1992. «La Atlántida». Círculo de Bellas Artes. Santa Cruz de Tenerife.
1993. «Cuatro Escultores». Seminario Diocesano. La Laguna.
1994. «41». Exposición de Profesores de Bellas Artes. La Recova. Santa Cruz de Tenerife.
1995. «San Lázaro. Los niños». Sala de Arte y Cultura de la Caja General de Ahorros. La Laguna.
Galería de Arte Magda Lázaro. Santa Cruz de Tenerife.
«Adeje Plástica'95». Ayuntamiento de Adeje (Tenerife).

1996. Sala de Arte y Cultura de la Caja General de Ahorros. La Laguna.
Galería de Arte Magda Lázaro. Santa Cruz de Tenerife.
1997. «Docentes en la Pintura». Sala de Arte y Cultura de la Caja General de Ahorros. La Laguna.
1998. Galería de Arte Magda Lázaro. Santa Cruz de Tenerife.
1999. «Pintores y Escultores con la Fundación Canaria Proyecto Hombre». Caja General de Ahorros de Canarias. Santa Cruz de Tenerife.
2000. «Tú el Arte». Anmistía Internacional. Ateneo de La Laguna.

EXPOSICIONES INDIVIDUALES

1994. «Bajorrelieves». Museo López Villaseñor. Ciudad Real.
1995. «Obra en piedra». Galería de Arte Magda Lázaro. Santa Cruz de Tenerife.
«Esculturas en Piedra Chasnera». Ayuntamiento de Granadilla (Tenerife).
1997. «Bajorrelieves». Casa de la Cultura de Fuensanta de Martos (Jaén).
2001. «Matices en el tiempo». Galería de Arte Magda Lázaro. Santa Cruz de Tenerife.

Con la colaboración de la
Viceconsejería de Cultura y Deportes
del Gobierno de Canarias

ices en el tiempo. esculturas, matices en el tiempo. esculturas, matices en el tiempo.
po. esculturas, matices en el tiempo. esculturas, matices en el tiempo.
matices en el tiempo. esculturas, matices en el tiempo. esculturas, matices en el tiempo.
en el tiempo. esculturas, matices en el tiempo. esculturas, matices en el tiempo.
as, matices en el tiempo. esculturas, matices en el tiempo. esculturas, matices en el tiempo.
es en el tiempo. esculturas, matices en el tiempo. esculturas, matices en el tiempo.
lturas, matices en el tiempo. esculturas, matices en el tiempo. esculturas, matices en el tiempo.
mpo. esculturas, matices en el tiempo. esculturas, matices en el tiempo. esculturas, matices en el tiempo.
sculturas, matices en el tiempo. esculturas, matices en el tiempo. esculturas, matices en el tiempo.

MAGDA LÓPEZ
galería de arte
numancia, n.º 24 - 35004 santa cruz de tenerife - españa - teléfono 922 282 244
horario: lunes, miércoles, viernes, 18.00 a 21.00 hs. martes, jueves, 11 a 14 hs.