

UNIVERSIDAD DE LA LAGUNA

Prueba de Acceso a la Universidad

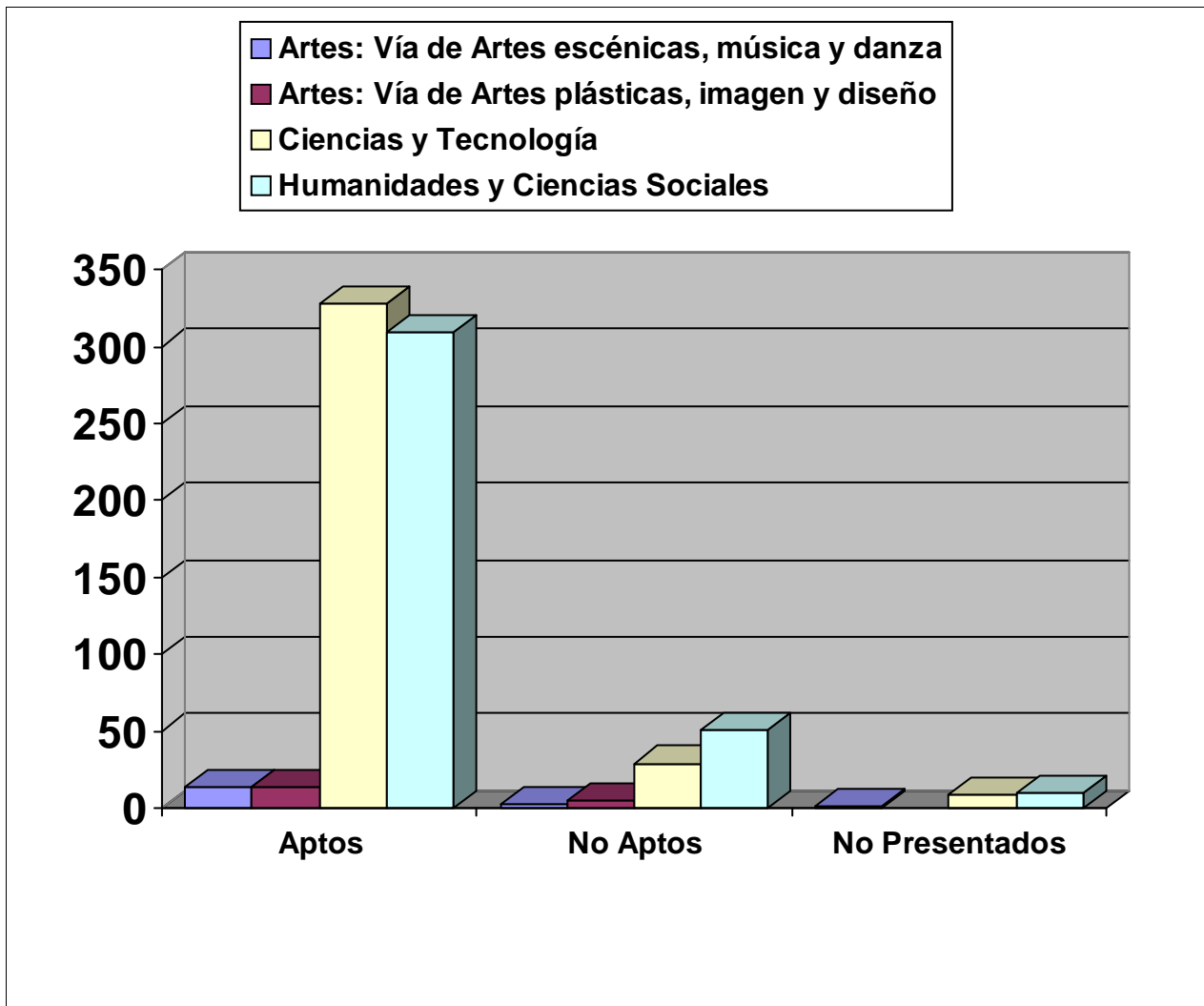
Julio

Curso 2014-2015



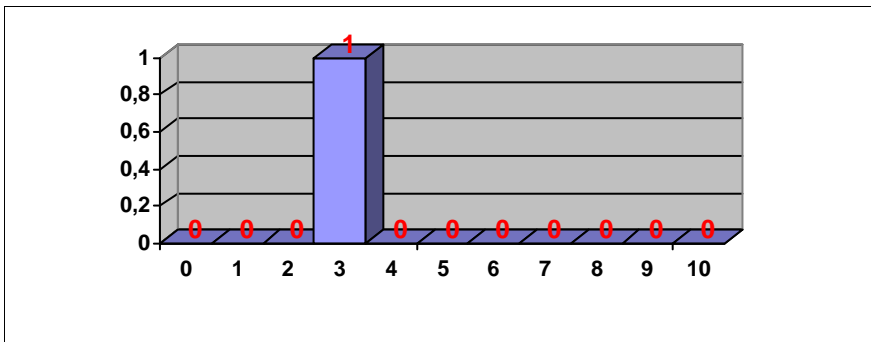
PRUEBAS DE ACCESO JULIO 2015 RESULTADOS GENERALES

VÍA	Inscritos	Aptos		No aptos	No presentado
		Nº	% sobre pres		
Humanidades y Ciencias Sociales	370	309	85,83%	51	10
Ciencias y Tecnología	366	328	91,88%	29	9
Artes: Vía de Artes plásticas, imagen y diseño	18	13	72,22%	5	0
Artes: Vía de Artes escénicas, música y danza	16	13	86,67%	2	1
Total	770	663	88,40%	87	20



PRUEBAS DE ACCESO JULIO 2015 CALIFICACIONES POR ASIGNATURA

ANÁLISIS MUSICAL II



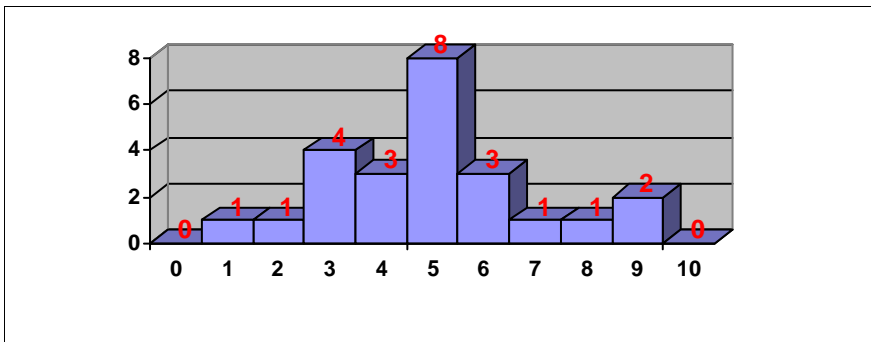
Nº exámenes: 1

Nota media: 3,350

Nº aprobados: 0 0,00%

Nº suspendidos: 1 100,00%

BIOLOGÍA



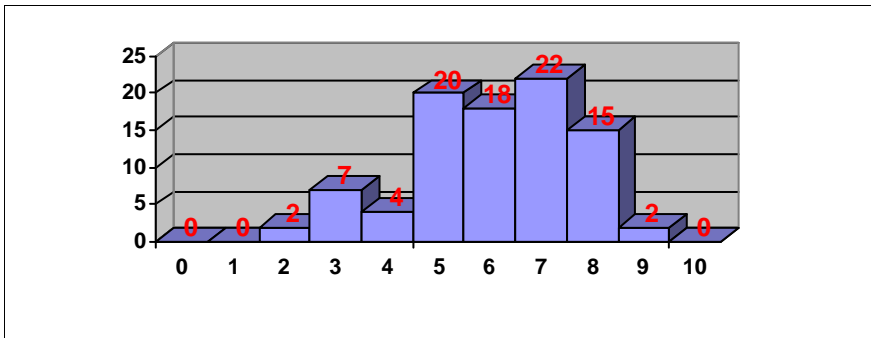
Nº exámenes: 24

Nota media: 5,440

Nº aprobados: 15 62,50%

Nº suspendidos: 9 37,50%

CIENCIAS DE LA TIERRA Y MEDIOAMBIENTALES



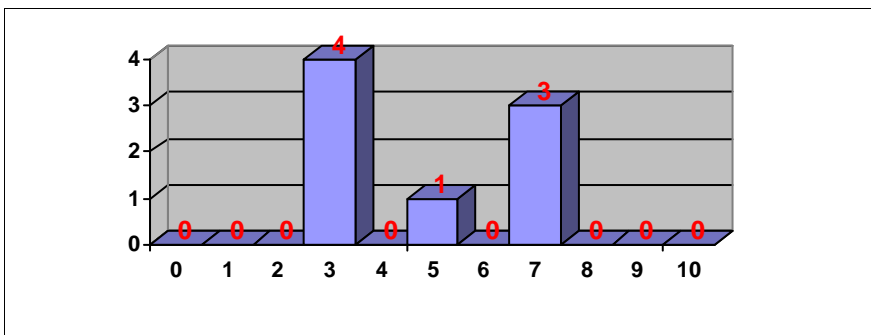
Nº exámenes: 90

Nota media: 6,442

Nº aprobados: 77 85,56%

Nº suspendidos: 13 14,44%

CULTURA AUDIOVISUAL



Nº exámenes: 8

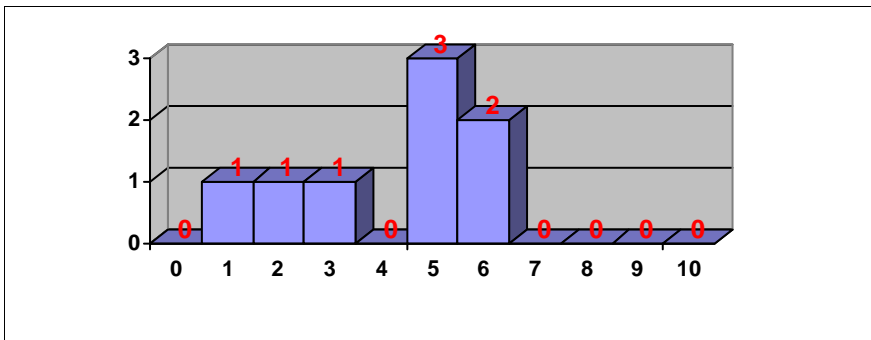
Nota media: 4,969

Nº aprobados: 4 50,00%

Nº suspendidos: 4 50,00%

PRUEBAS DE ACCESO JULIO 2015 CALIFICACIONES POR ASIGNATURA

DIBUJO ARTÍSTICO II



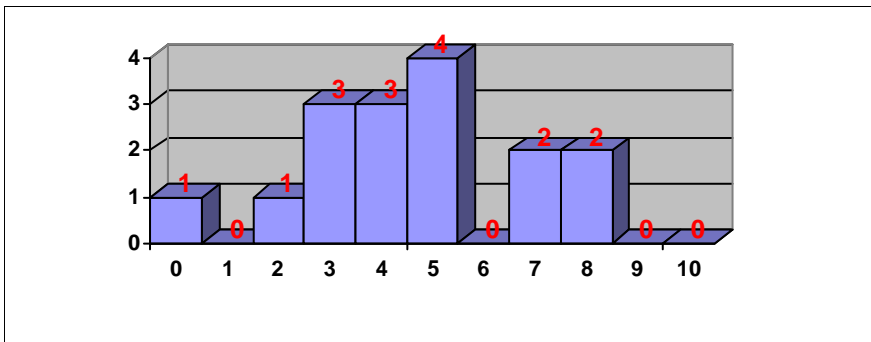
Nº exámenes: 8

Nota media: 4,313

Nº aprobados: 5 62,50%

Nº suspendidos: 3 37,50%

DIBUJO TÉCNICO II



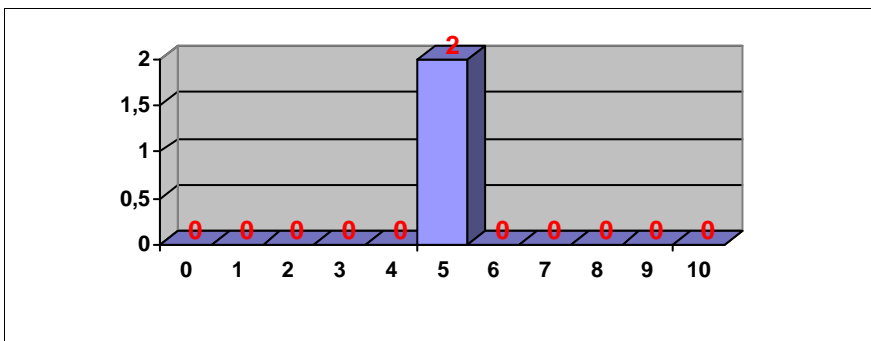
Nº exámenes: 16

Nota media: 4,953

Nº aprobados: 8 50,00%

Nº suspendidos: 8 50,00%

DISEÑO



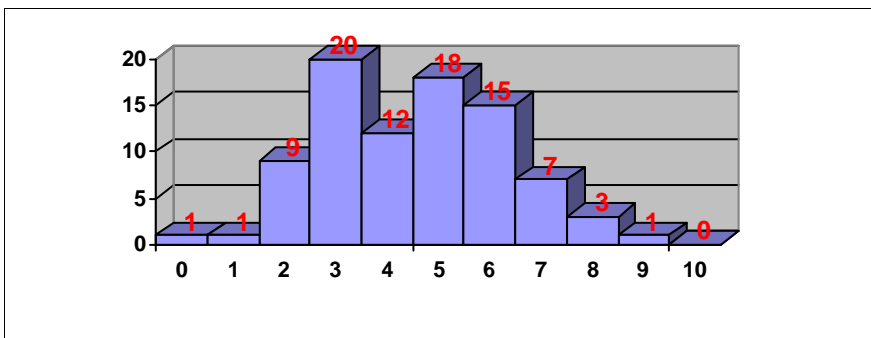
Nº exámenes: 2

Nota media: 5,150

Nº aprobados: 2 100,00%

Nº suspendidos: 0 0,00%

ECONOMÍA DE LA EMPRESA



Nº exámenes: 87

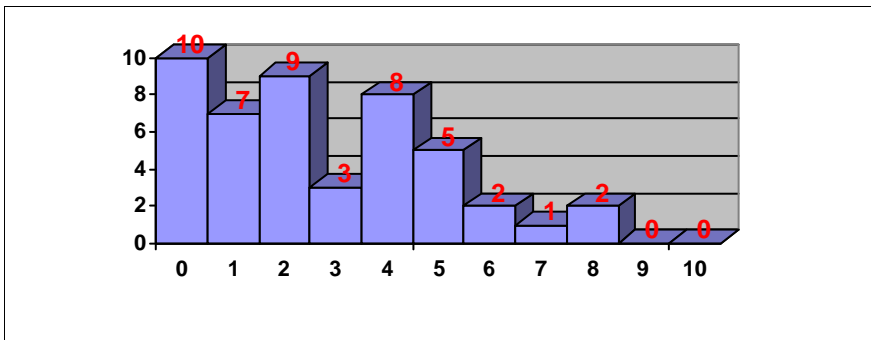
Nota media: 4,950

Nº aprobados: 44 50,57%

Nº suspendidos: 43 49,43%

PRUEBAS DE ACCESO JULIO 2015 CALIFICACIONES POR ASIGNATURA

FÍSICA



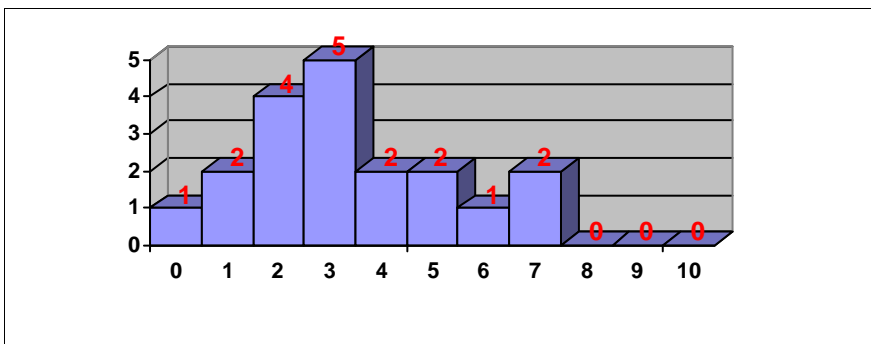
Nº exámenes: 47

Nota media: 3,118

Nº aprobados: 10 21,28%

Nº suspendidos: 37 78,72%

FRANCÉS



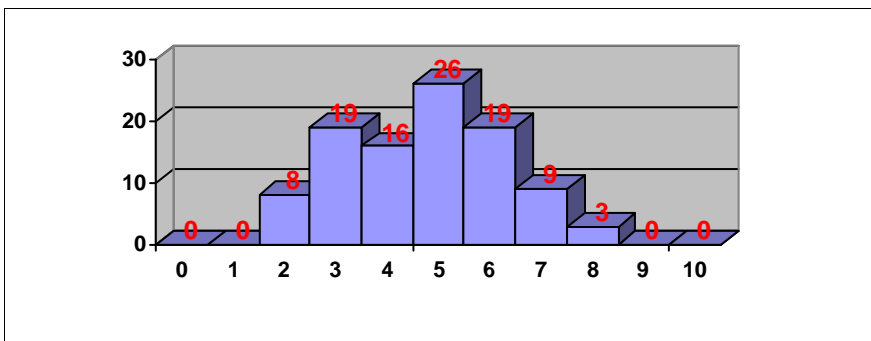
Nº exámenes: 19

Nota media: 3,721

Nº aprobados: 5 26,32%

Nº suspendidos: 14 73,68%

GEOGRAFÍA



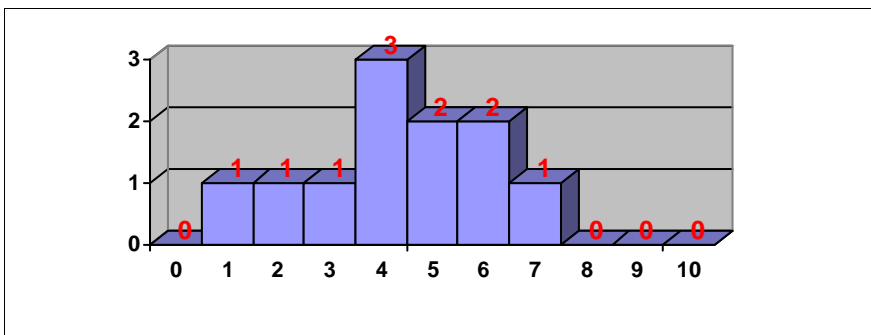
Nº exámenes: 100

Nota media: 4,996

Nº aprobados: 57 57,00%

Nº suspendidos: 43 43,00%

GRIEGO II



Nº exámenes: 11

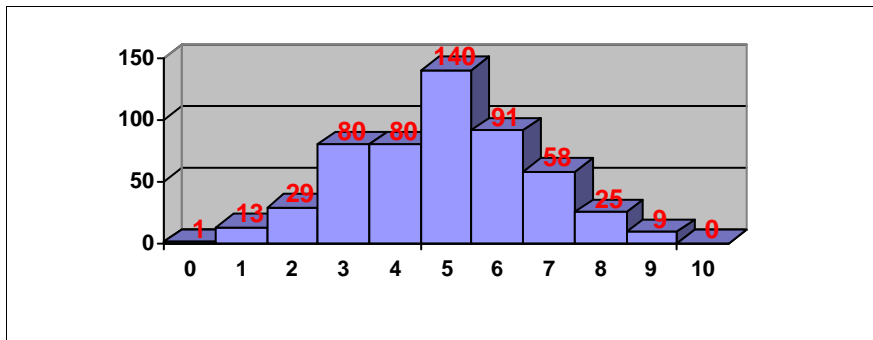
Nota media: 4,718

Nº aprobados: 5 45,45%

Nº suspendidos: 6 54,55%

PRUEBAS DE ACCESO JULIO 2015 CALIFICACIONES POR ASIGNATURA

HISTORIA DE ESPAÑA



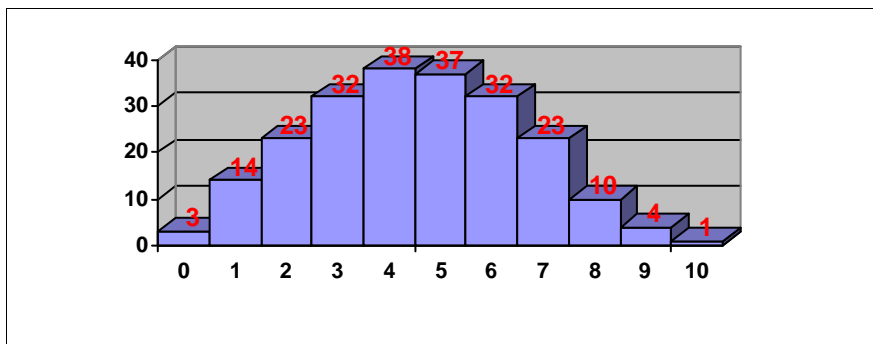
Nº exámenes: 526

Nota media: 5,175

Nº aprobados: 323 61,41%

Nº suspendidos: 203 38,59%

HISTORIA DE LA FILOSOFÍA



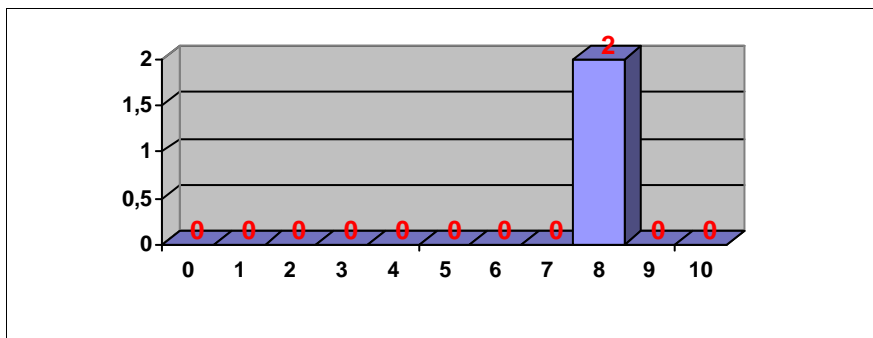
Nº exámenes: 217

Nota media: 4,853

Nº aprobados: 107 49,31%

Nº suspendidos: 110 50,69%

HISTORIA DE LA MÚSICA Y DE LA DANZA



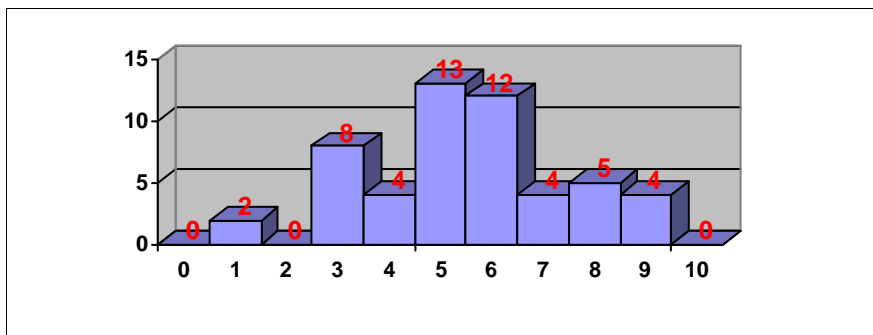
Nº exámenes: 2

Nota media: 8,250

Nº aprobados: 2 100,00%

Nº suspendidos: 0 0,00%

HISTORIA DEL ARTE



Nº exámenes: 52

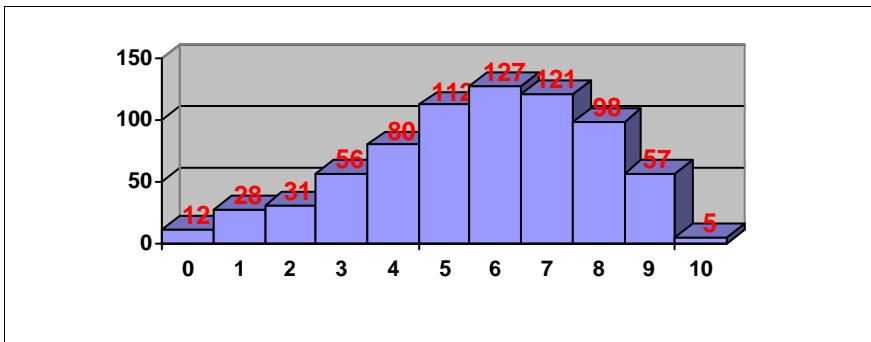
Nota media: 5,779

Nº aprobados: 38 73,08%

Nº suspendidos: 14 26,92%

PRUEBAS DE ACCESO JULIO 2015 CALIFICACIONES POR ASIGNATURA

INGLÉS



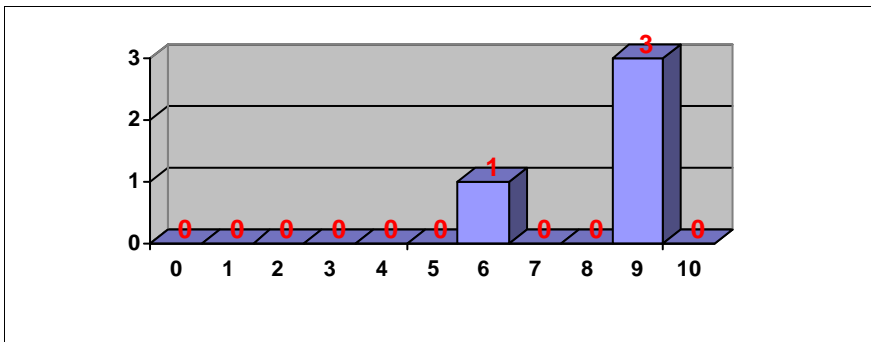
Nº exámenes: 727

Nota media: 6,069

Nº aprobados: 520 71,53%

Nº suspendidos: 207 28,47%

ITALIANO



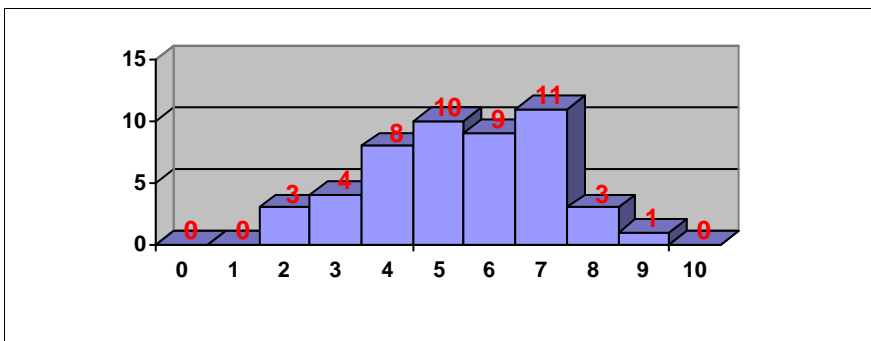
Nº exámenes: 4

Nota media: 8,713

Nº aprobados: 4 100,00%

Nº suspendidos: 0 0,00%

LATÍN II



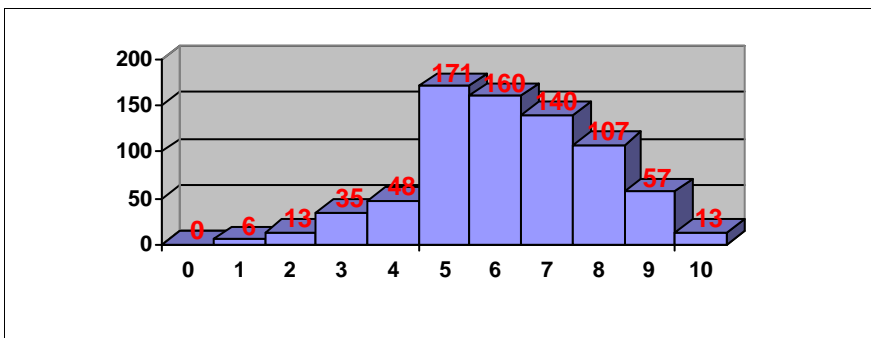
Nº exámenes: 49

Nota media: 5,872

Nº aprobados: 34 69,39%

Nº suspendidos: 15 30,61%

LENGUA CASTELLANA Y LITERATURA



Nº exámenes: 750

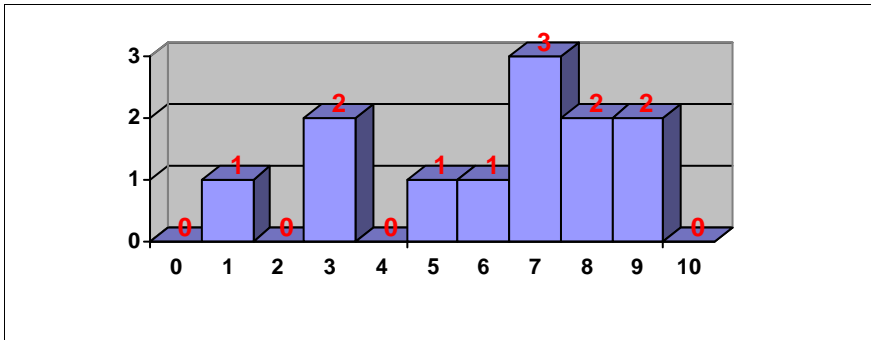
Nota media: 6,501

Nº aprobados: 648 86,40%

Nº suspendidos: 102 13,60%

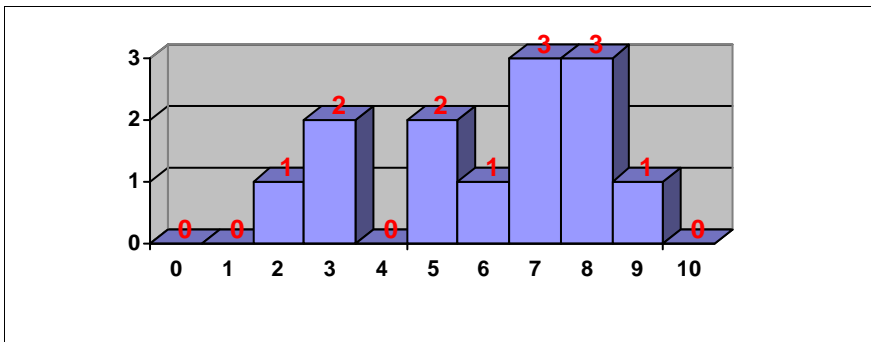
PRUEBAS DE ACCESO JULIO 2015 CALIFICACIONES POR ASIGNATURA

LENGUAJE Y PRÁCTICA MUSICAL



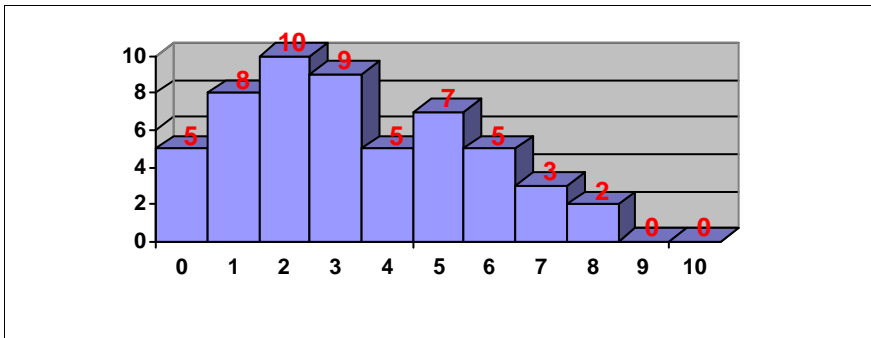
Nº exámenes: 12
 Nota media: 6,704
 Nº aprobados: 9 75,00%
 Nº suspendidos: 3 25,00%

LITERATURA UNIVERSAL



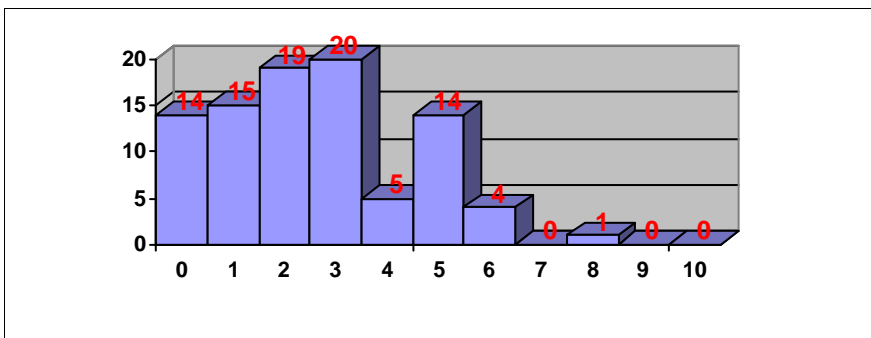
Nº exámenes: 13
 Nota media: 6,204
 Nº aprobados: 10 76,92%
 Nº suspendidos: 3 23,08%

MATEMÁTICAS APLICADAS A LAS CIENCIAS SOCIALES II



Nº exámenes: 54
 Nota media: 3,653
 Nº aprobados: 17 31,48%
 Nº suspendidos: 37 68,52%

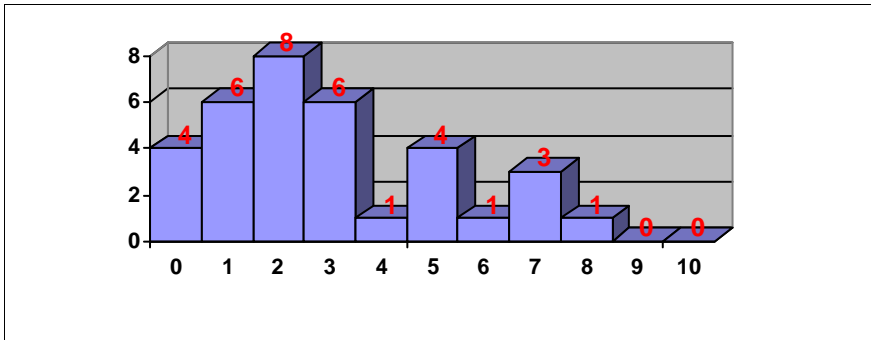
MATEMÁTICAS II



Nº exámenes: 92
 Nota media: 2,904
 Nº aprobados: 19 20,65%
 Nº suspendidos: 73 79,35%

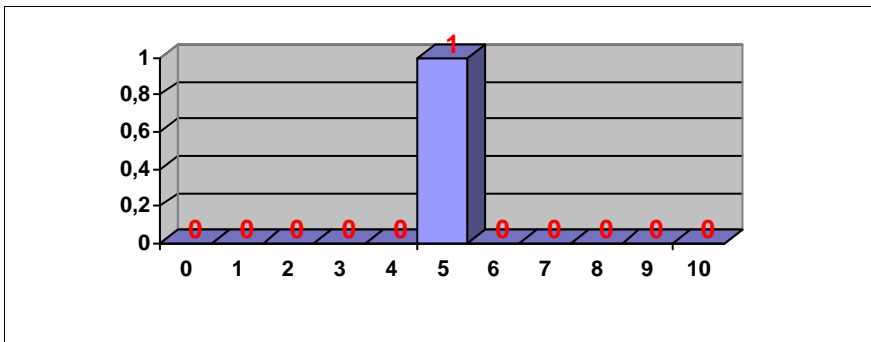
PRUEBAS DE ACCESO JULIO 2015 CALIFICACIONES POR ASIGNATURA

QUÍMICA



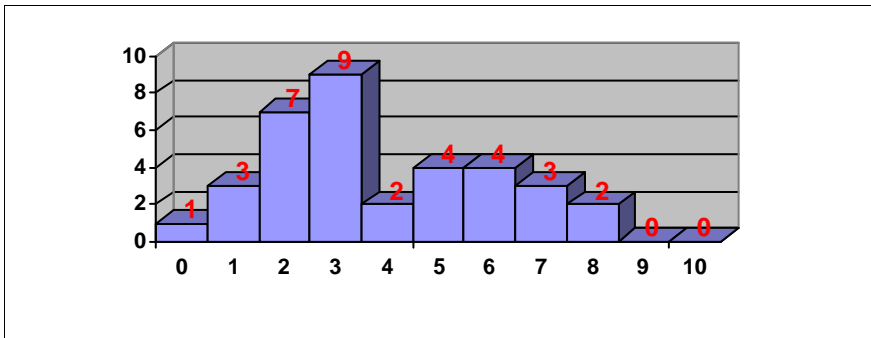
Nº exámenes: 34
 Nota media: 3,379
 Nº aprobados: 9 26,47%
 Nº suspendidos: 25 73,53%

TÉCNICAS DE EXPRESIÓN GRÁFICO-PLÁSTICA



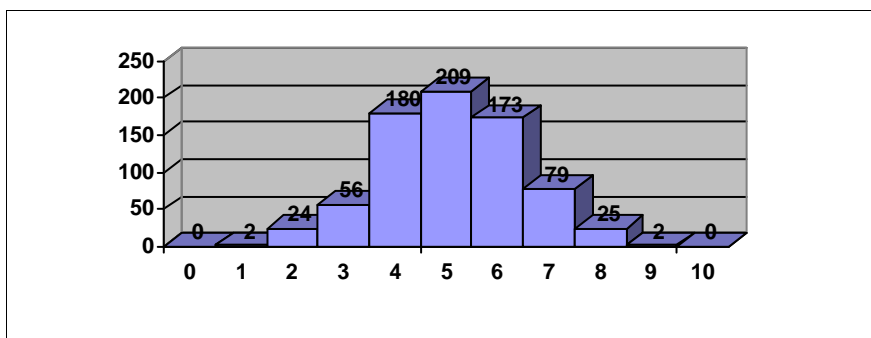
Nº exámenes: 1
 Nota media: 5,000
 Nº aprobados: 1 100,00%
 Nº suspendidos: 0 0,00%

TECNOLOGÍA INDUSTRIAL II



Nº exámenes: 35
 Nota media: 4,194
 Nº aprobados: 13 37,14%
 Nº suspendidos: 22 62,86%

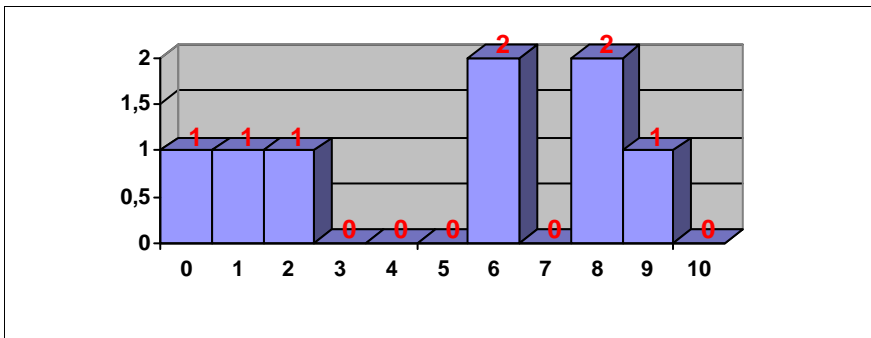
Total PAU



Nº exámenes: 750
 Nota media: 5,562
 Nº aprobados: 663 88,40%
 Nº suspendidos: 87 11,60%

PRUEBAS DE ACCESO JULIO 2015 CALIFICACIONES POR ASIGNATURA. MATERIAS ESPECÍFICAS (BAC)

ANÁLISIS MUSICAL II



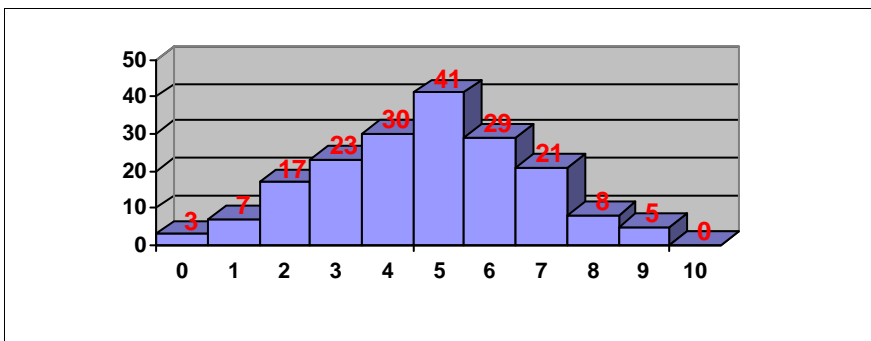
Nº exámenes: 8

Nota media: 5,294

Nº aprobados: 5 62,50%

Nº suspendidos: 3 37,50%

BIOLOGÍA



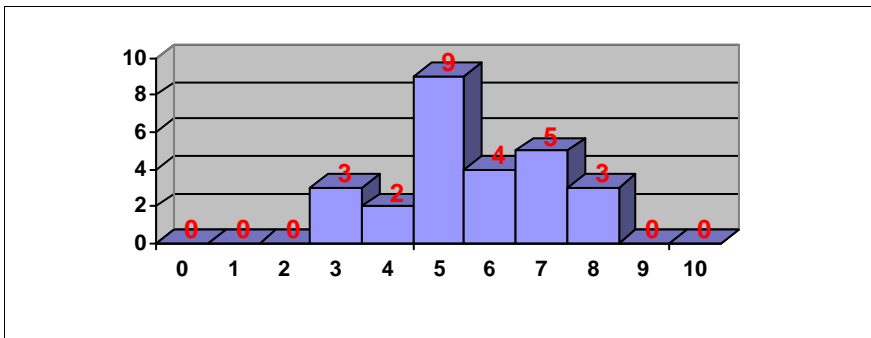
Nº exámenes: 184

Nota media: 5,143

Nº aprobados: 104 56,52%

Nº suspendidos: 80 43,48%

CIENCIAS DE LA TIERRA Y MEDIOAMBIENTALES



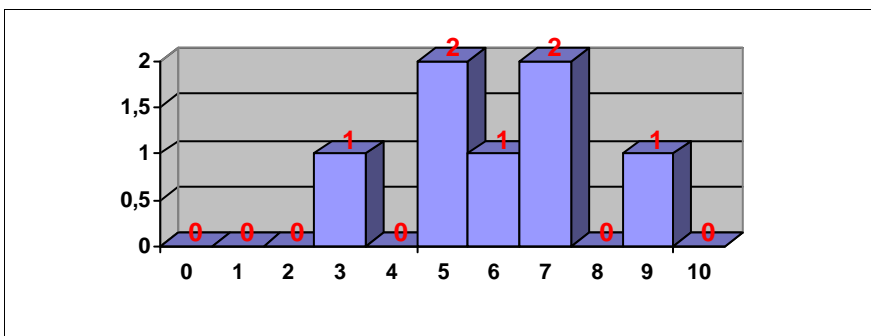
Nº exámenes: 26

Nota media: 5,938

Nº aprobados: 21 80,77%

Nº suspendidos: 5 19,23%

CULTURA AUDIOVISUAL



Nº exámenes: 7

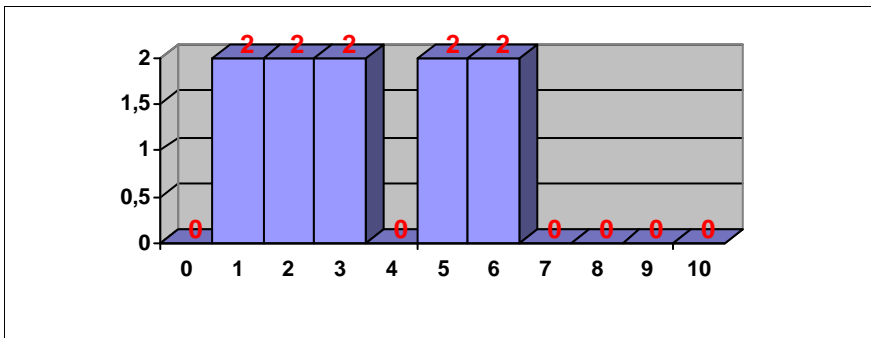
Nota media: 6,179

Nº aprobados: 6 85,71%

Nº suspendidos: 1 14,29%

PRUEBAS DE ACCESO JULIO 2015 CALIFICACIONES POR ASIGNATURA. MATERIAS ESPECÍFICAS (BAC)

DIBUJO ARTÍSTICO II



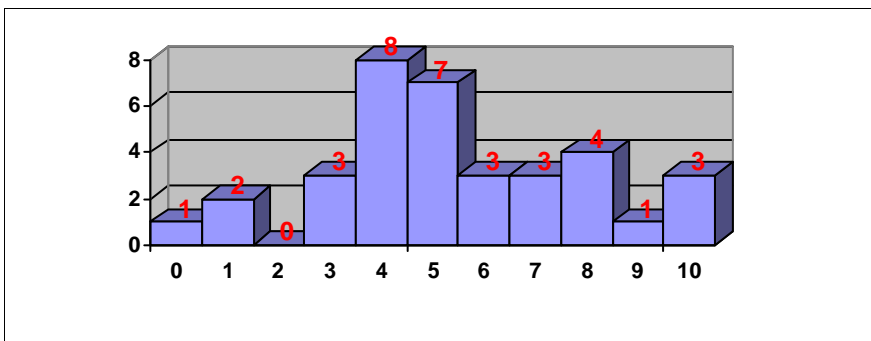
Nº exámenes: 10

Nota media: 3,750

Nº aprobados: 4 40,00%

Nº suspendidos: 6 60,00%

DIBUJO TÉCNICO II



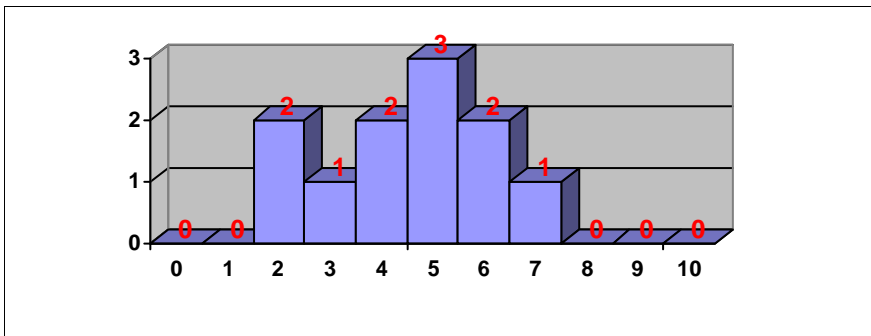
Nº exámenes: 35

Nota media: 5,643

Nº aprobados: 21 60,00%

Nº suspendidos: 14 40,00%

DISEÑO



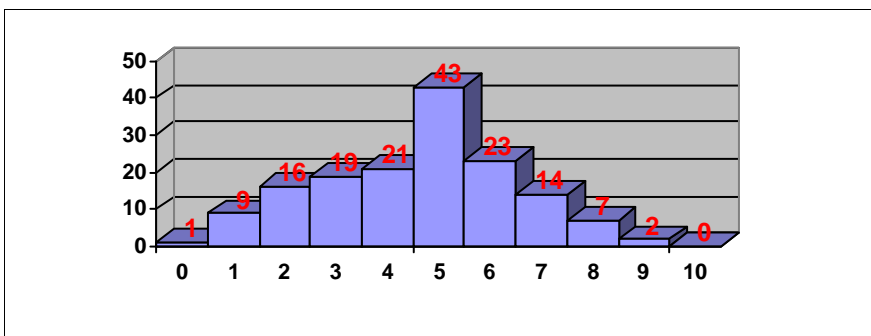
Nº exámenes: 11

Nota media: 4,782

Nº aprobados: 6 54,55%

Nº suspendidos: 5 45,45%

ECONOMÍA DE LA EMPRESA



Nº exámenes: 155

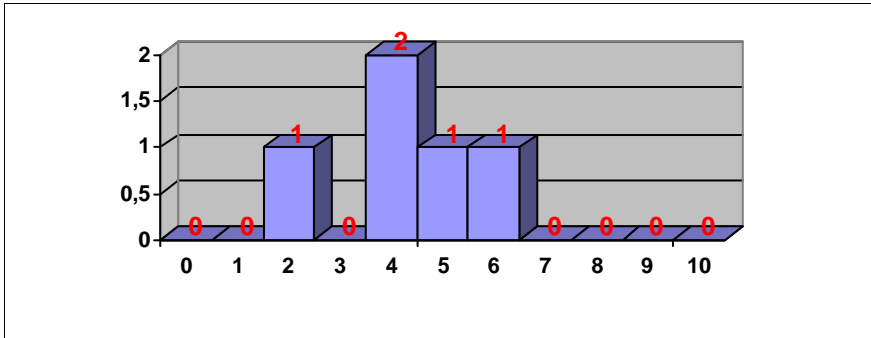
Nota media: 4,999

Nº aprobados: 89 57,42%

Nº suspendidos: 66 42,58%

PRUEBAS DE ACCESO JULIO 2015 CALIFICACIONES POR ASIGNATURA. MATERIAS ESPECÍFICAS (BAC)

ELECTROTECNIA



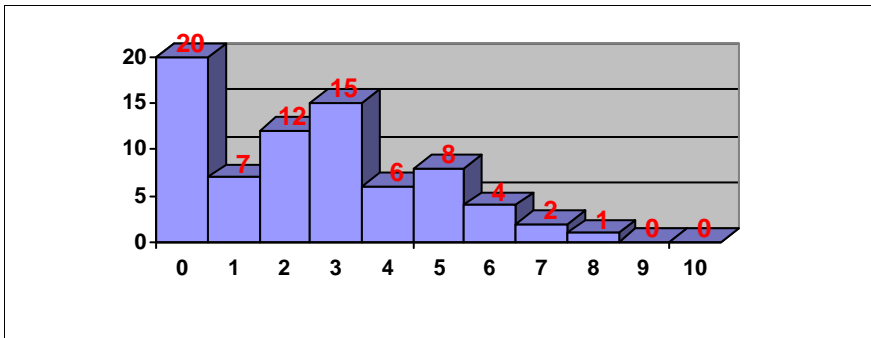
Nº exámenes: 5

Nota media: 4,602

Nº aprobados: 2 40,00%

Nº suspendidos: 3 60,00%

FÍSICA



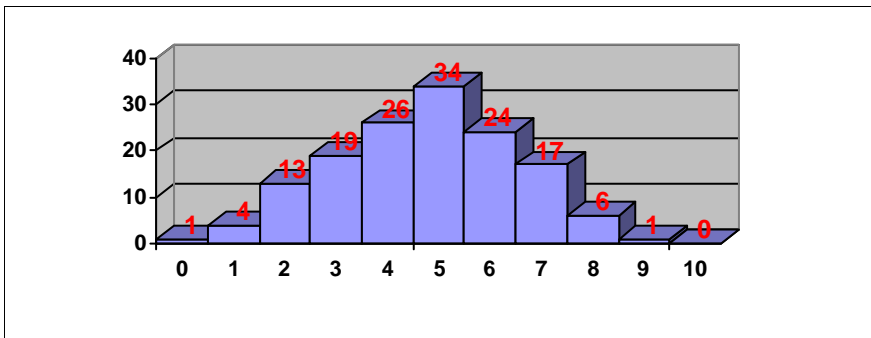
Nº exámenes: 75

Nota media: 2,878

Nº aprobados: 15 20,00%

Nº suspendidos: 60 80,00%

GEOGRAFÍA



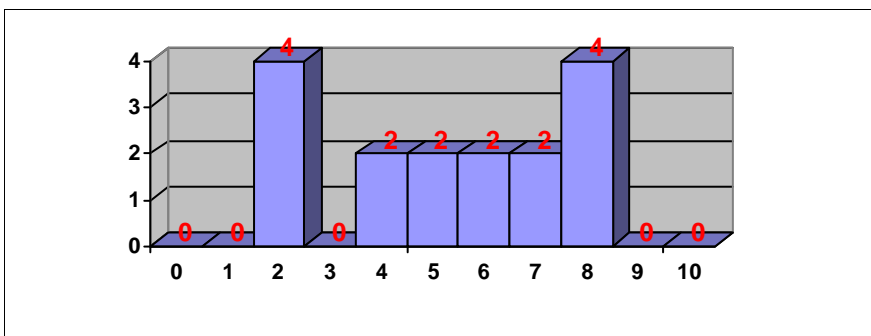
Nº exámenes: 145

Nota media: 5,005

Nº aprobados: 82 56,55%

Nº suspendidos: 63 43,45%

GRIEGO II



Nº exámenes: 16

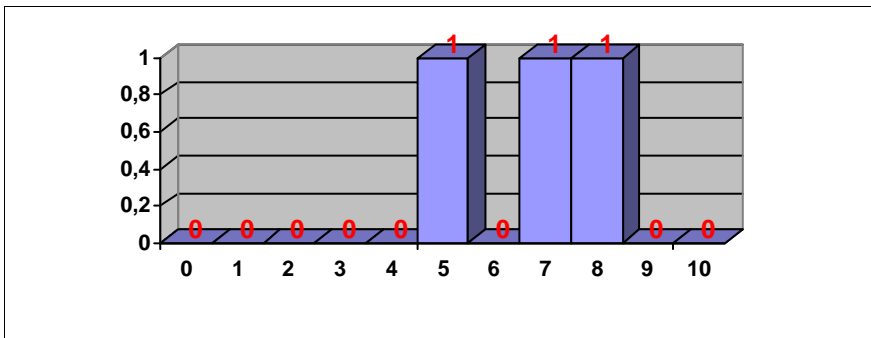
Nota media: 5,719

Nº aprobados: 10 62,50%

Nº suspendidos: 6 37,50%

PRUEBAS DE ACCESO JULIO 2015 CALIFICACIONES POR ASIGNATURA. MATERIAS ESPECÍFICAS (BAC)

HISTORIA DE LA MÚSICA Y DE LA DANZA



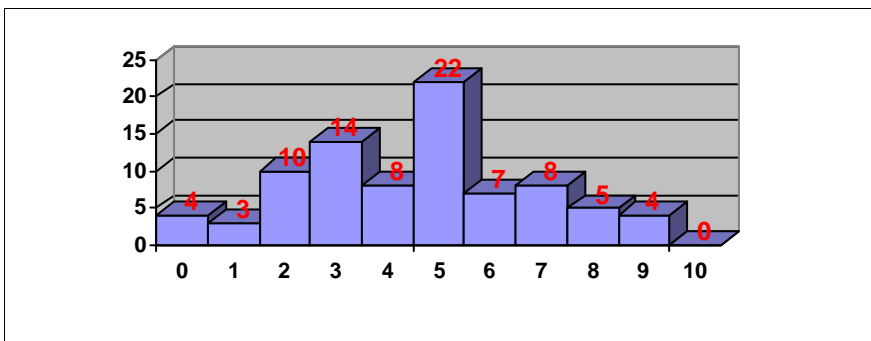
Nº exámenes: 3

Nota media: 7,000

Nº aprobados: 3 100,00%

Nº suspendidos: 0 0,00%

HISTORIA DEL ARTE



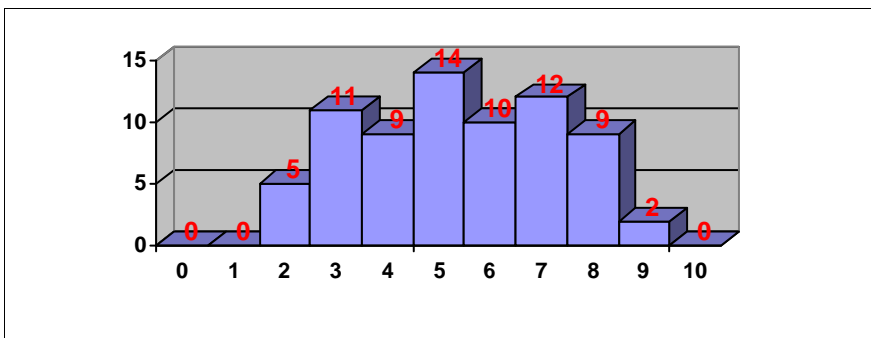
Nº exámenes: 85

Nota media: 4,824

Nº aprobados: 46 54,12%

Nº suspendidos: 39 45,88%

LATÍN II



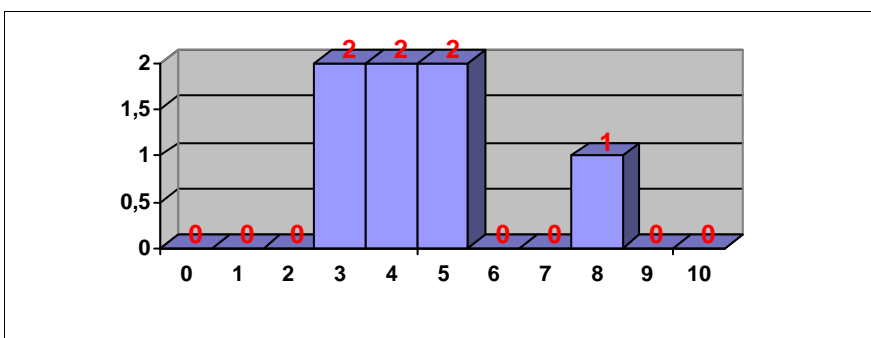
Nº exámenes: 72

Nota media: 5,787

Nº aprobados: 47 65,28%

Nº suspendidos: 25 34,72%

LENGUAJE Y PRÁCTICA MUSICAL



Nº exámenes: 7

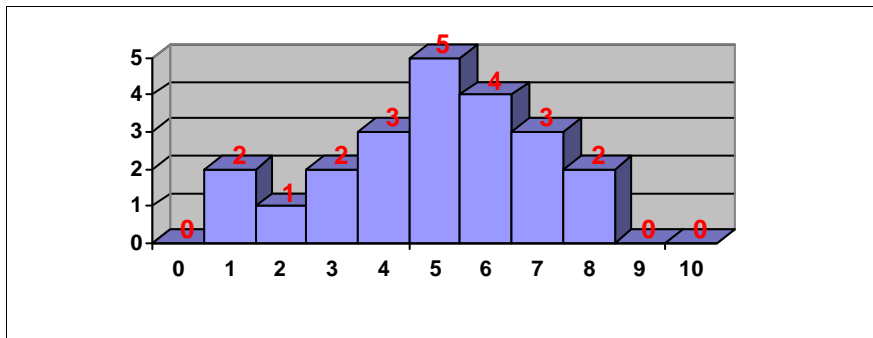
Nota media: 5,057

Nº aprobados: 3 42,86%

Nº suspendidos: 4 57,14%

PRUEBAS DE ACCESO JULIO 2015 CALIFICACIONES POR ASIGNATURA. MATERIAS ESPECÍFICAS (BAC)

LITERATURA UNIVERSAL



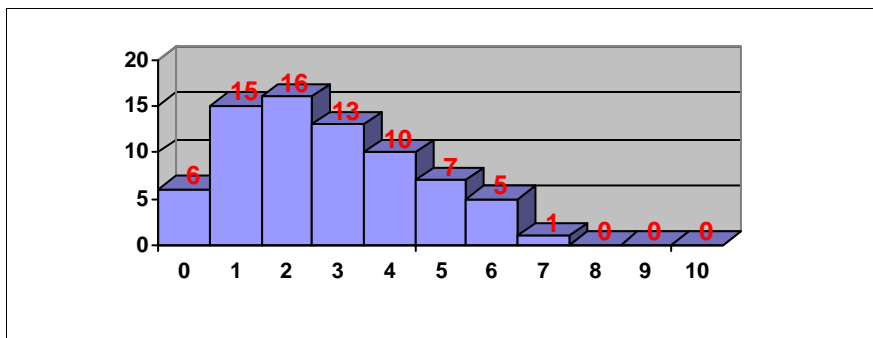
Nº exámenes: 22

Nota media: 5,105

Nº aprobados: 14 63,64%

Nº suspendidos: 8 36,36%

MATEMÁTICAS APLICADAS A LAS CIENCIAS SOCIALES II



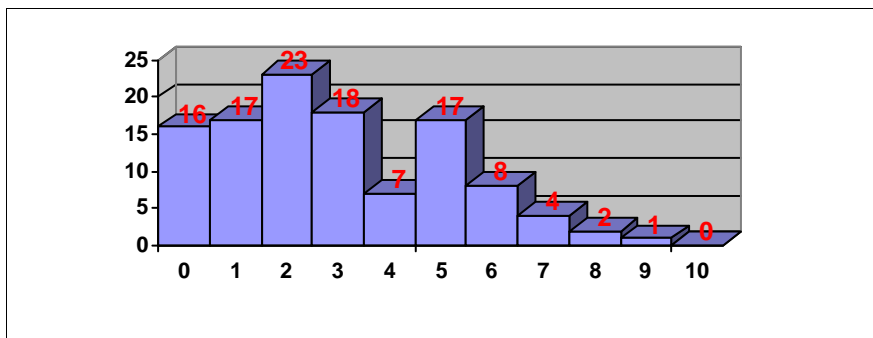
Nº exámenes: 73

Nota media: 3,120

Nº aprobados: 13 17,81%

Nº suspendidos: 60 82,19%

MATEMÁTICAS II



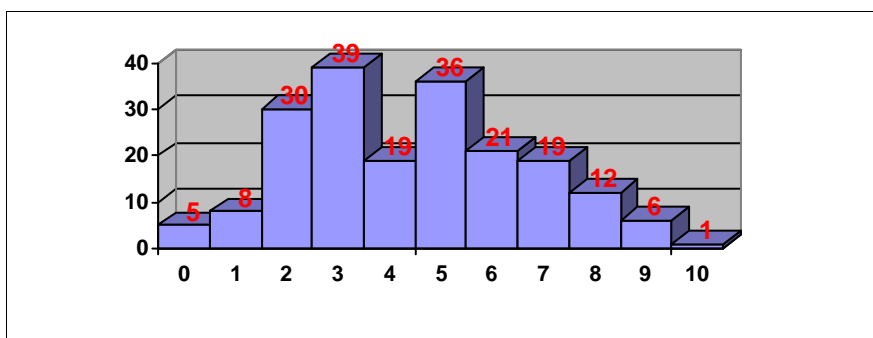
Nº exámenes: 113

Nota media: 3,273

Nº aprobados: 32 28,32%

Nº suspendidos: 81 71,68%

QUÍMICA



Nº exámenes: 196

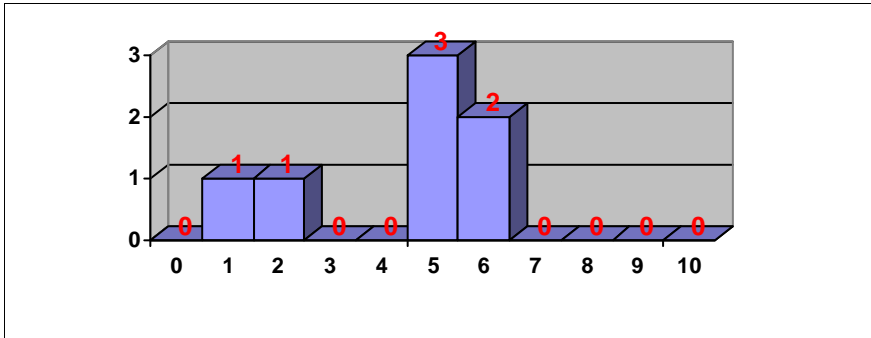
Nota media: 4,803

Nº aprobados: 95 48,47%

Nº suspendidos: 101 51,53%

PRUEBAS DE ACCESO JULIO 2015
CALIFICACIONES POR ASIGNATURA.
MATERIAS ESPECÍFICAS (BAC)

TÉCNICAS DE EXPRESIÓN GRÁFICO-PLÁSTICA



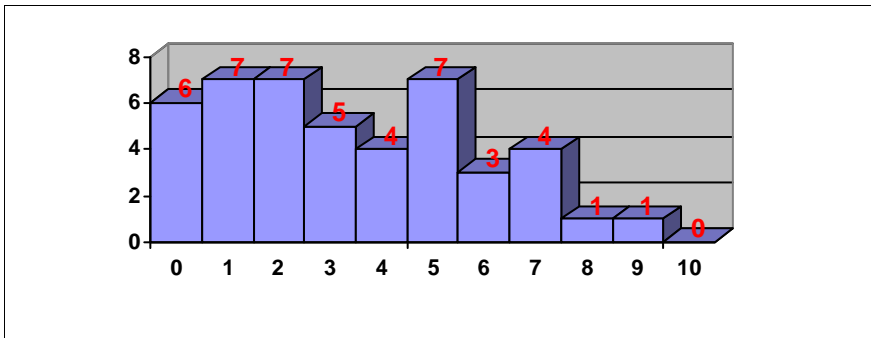
Nº exámenes: 7

Nota media: 4,500

Nº aprobados: 5 71,43%

Nº suspendidos: 2 28,57%

TECNOLOGÍA INDUSTRIAL II



Nº exámenes: 45

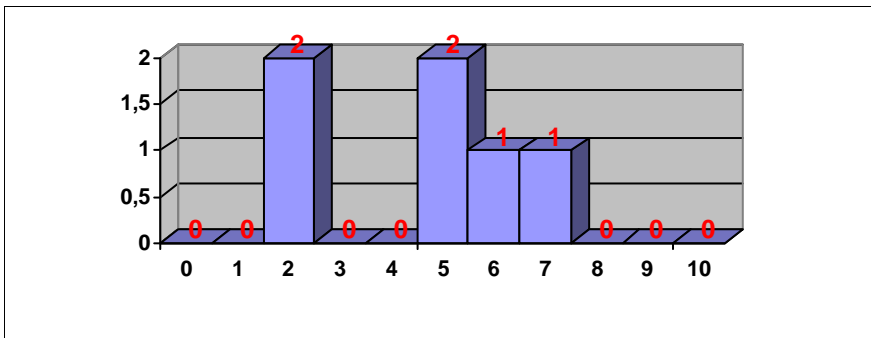
Nota media: 3,661

Nº aprobados: 16 35,56%

Nº suspendidos: 29 64,44%

**PRUEBAS DE ACCESO JULIO 2015
CALIFICACIONES POR ASIGNATURA.
MATERIAS ESPECÍFICAS (FP)**

BIOLOGÍA



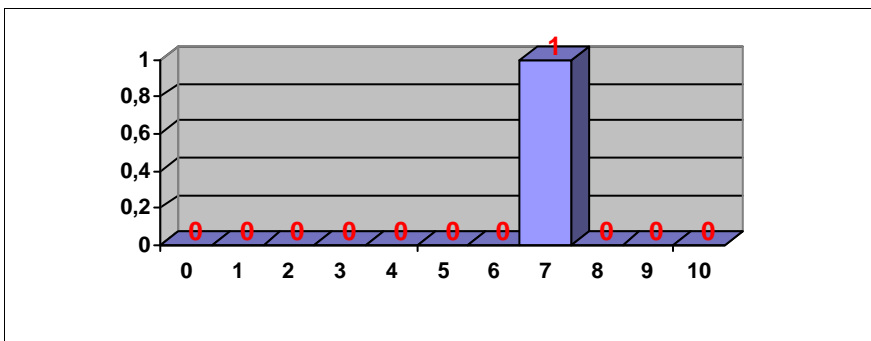
Nº exámenes: 6

Nota media: 4,727

Nº aprobados: 4 66,67%

Nº suspendidos: 2 33,33%

CIENCIAS DE LA TIERRA Y MEDIOAMBIENTALES



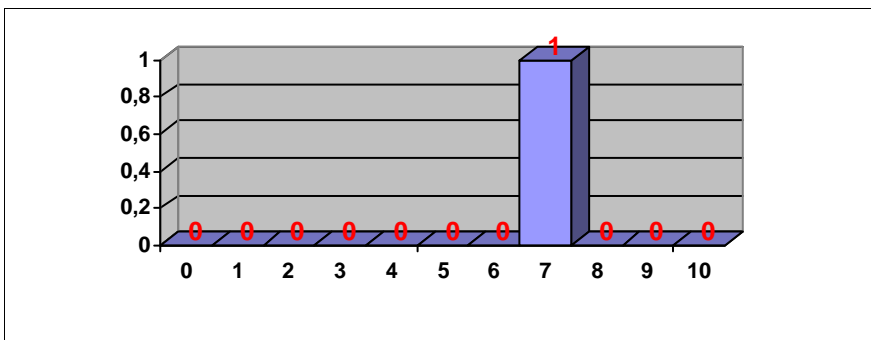
Nº exámenes: 1

Nota media: 7,600

Nº aprobados: 1 100,00%

Nº suspendidos: 0 0,00%

DIBUJO ARTÍSTICO II



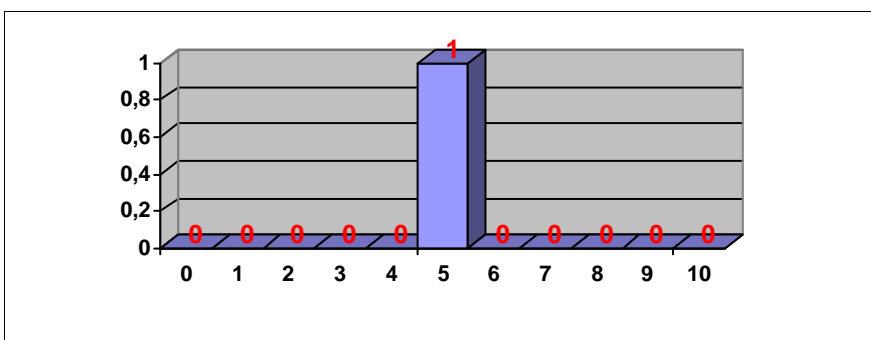
Nº exámenes: 1

Nota media: 7,000

Nº aprobados: 1 100,00%

Nº suspendidos: 0 0,00%

DISEÑO



Nº exámenes: 1

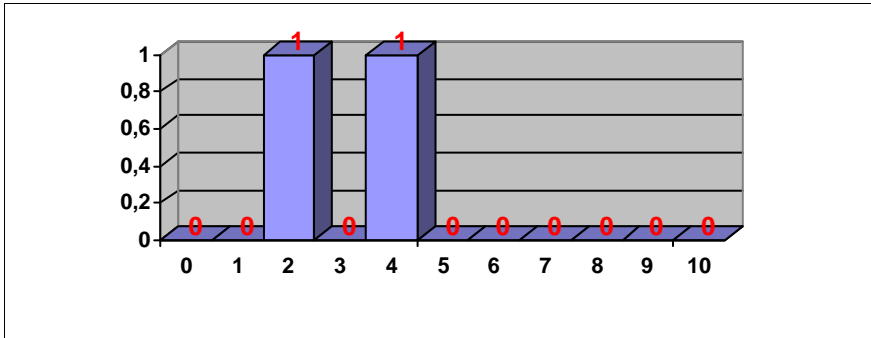
Nota media: 5,000

Nº aprobados: 1 100,00%

Nº suspendidos: 0 0,00%

**PRUEBAS DE ACCESO JULIO 2015
CALIFICACIONES POR ASIGNATURA.
MATERIAS ESPECÍFICAS (FP)**

ECONOMÍA DE LA EMPRESA



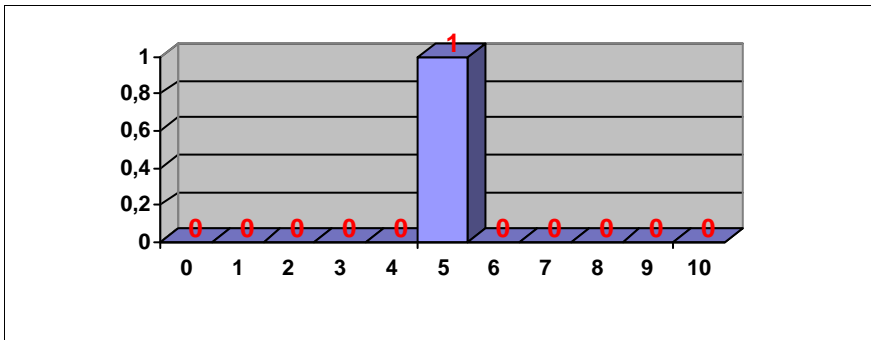
Nº exámenes: 2

Nota media: 3,270

Nº aprobados: 0 0,00%

Nº suspendidos: 2 100,00%

ELECTROTECNIA



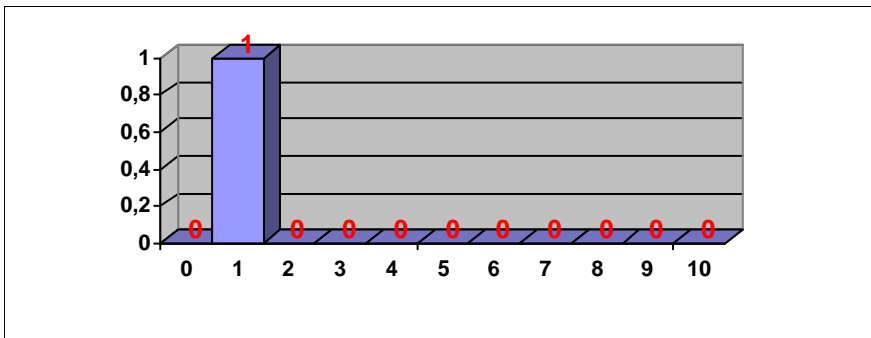
Nº exámenes: 1

Nota media: 5,750

Nº aprobados: 1 100,00%

Nº suspendidos: 0 0,00%

FÍSICA



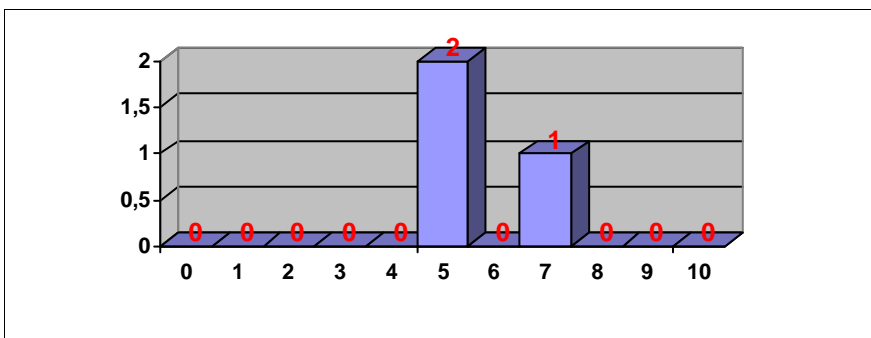
Nº exámenes: 1

Nota media: 1,850

Nº aprobados: 0 0,00%

Nº suspendidos: 1 100,00%

GEOGRAFÍA



Nº exámenes: 3

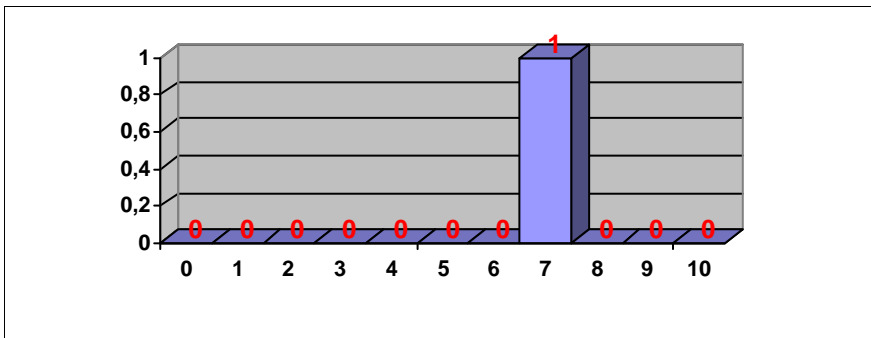
Nota media: 6,083

Nº aprobados: 3 100,00%

Nº suspendidos: 0 0,00%

PRUEBAS DE ACCESO JULIO 2015 CALIFICACIONES POR ASIGNATURA. MATERIAS ESPECÍFICAS (FP)

HISTORIA DEL ARTE



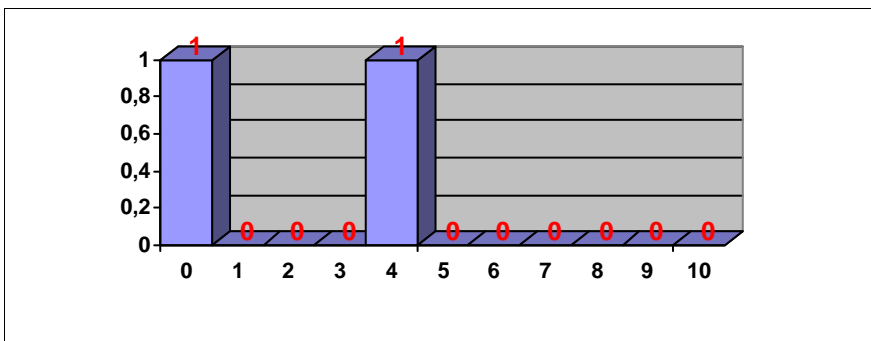
Nº exámenes: 1

Nota media: 7,500

Nº aprobados: 1 100,00%

Nº suspendidos: 0 0,00%

MATEMÁTICAS APLICADAS A LAS CIENCIAS SOCIALES II



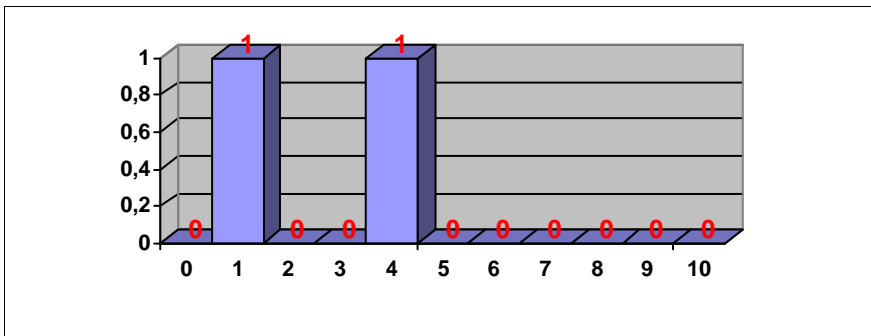
Nº exámenes: 2

Nota media: 2,250

Nº aprobados: 0 0,00%

Nº suspendidos: 2 100,00%

MATEMÁTICAS II



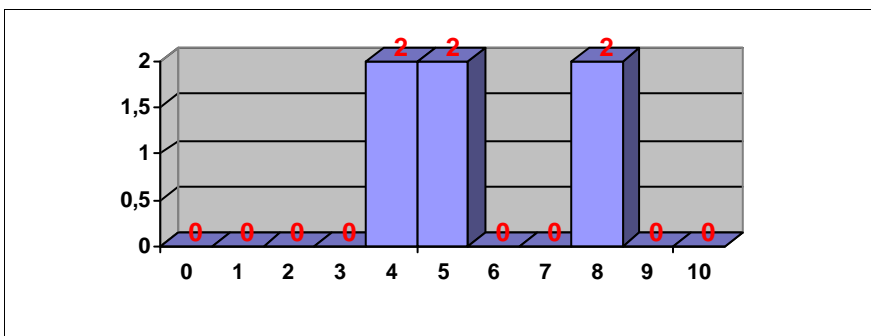
Nº exámenes: 2

Nota media: 2,875

Nº aprobados: 0 0,00%

Nº suspendidos: 2 100,00%

QUÍMICA



Nº exámenes: 6

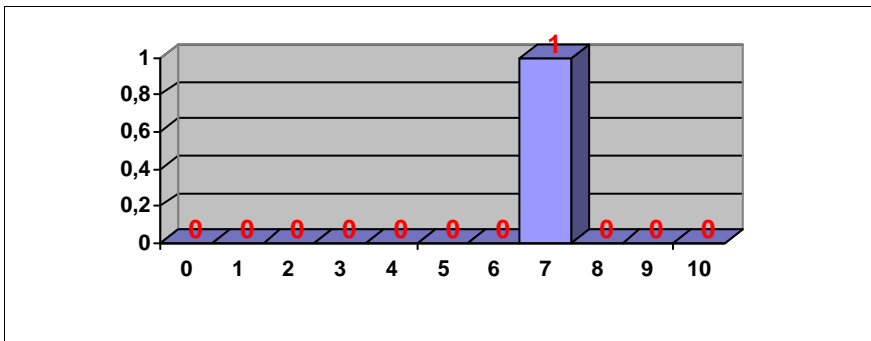
Nota media: 6,208

Nº aprobados: 4 66,67%

Nº suspendidos: 2 33,33%

**PRUEBAS DE ACCESO JULIO 2015
CALIFICACIONES POR ASIGNATURA.
MATERIAS ESPECÍFICAS (FP)**

TÉCNICAS DE EXPRESIÓN GRÁFICO-PLÁSTICA



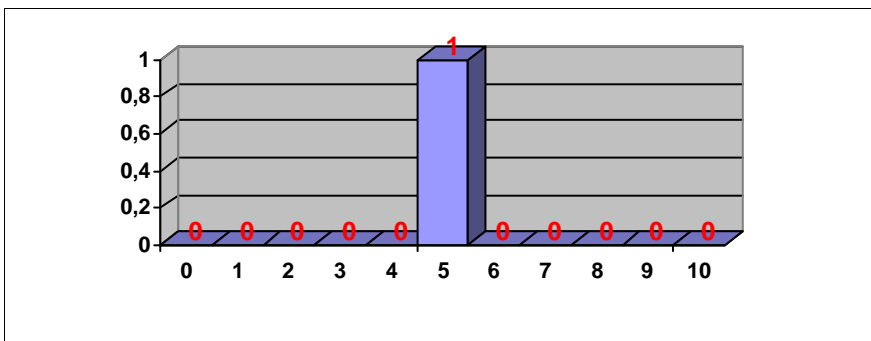
Nº exámenes: 1

Nota media: 7,500

Nº aprobados: 1 100,00%

Nº suspendidos: 0 0,00%

TECNOLOGÍA INDUSTRIAL II



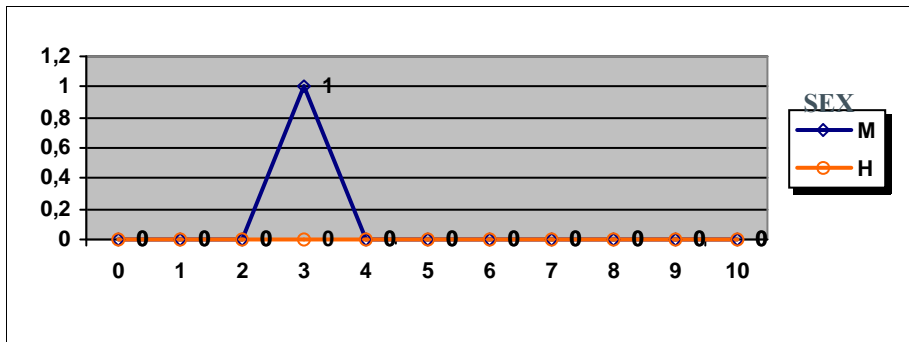
Nº exámenes: 1

Nota media: 5,000

Nº aprobados: 1 100,00%

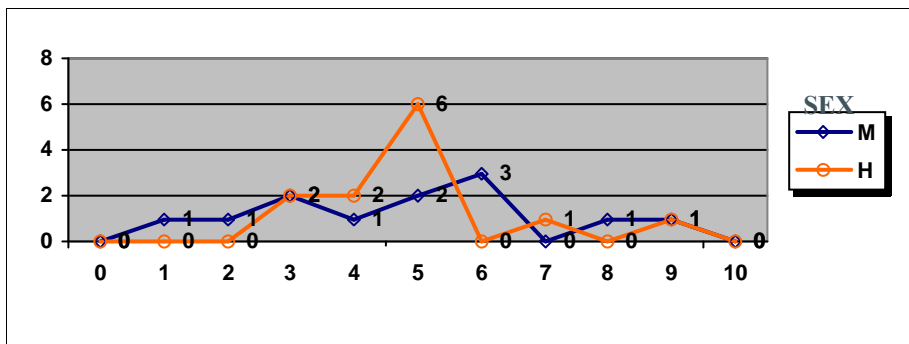
Nº suspendidos: 0 0,00%

PRUEBAS DE ACCESO JULIO 2015 CALIFICACIONES POR ASIGNATURA Y SEXO ANÁLISIS MUSICAL II



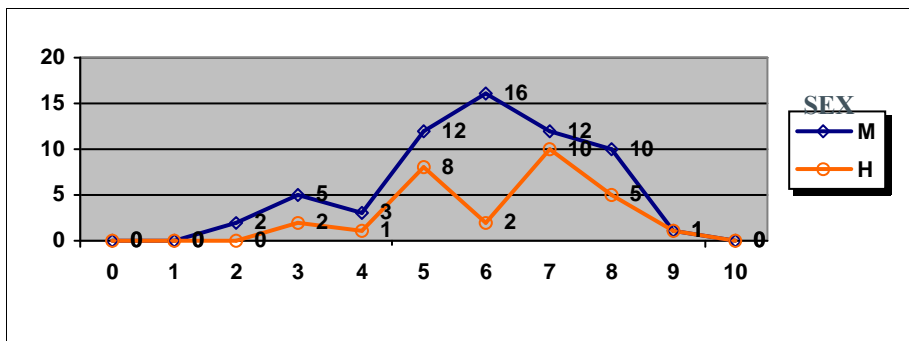
	Mujeres	Hombres
Nº exámenes:	1	
Nota media:	3,350	
Nº aprobados:	0	
Nº suspendidos:	1	
% aprobados	0,00%	

BIOLOGÍA



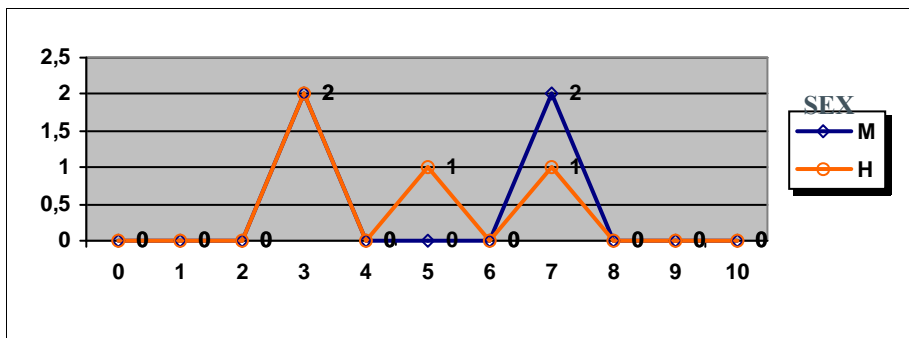
	Mujeres	Hombres
Nº exámenes:	12	12
Nota media:	5,326	5,555
Nº aprobados:	7	8
Nº suspendidos:	5	4
% aprobados	58,33%	66,67%

CIENCIAS DE LA TIERRA Y MEDIOAMBIENTALES



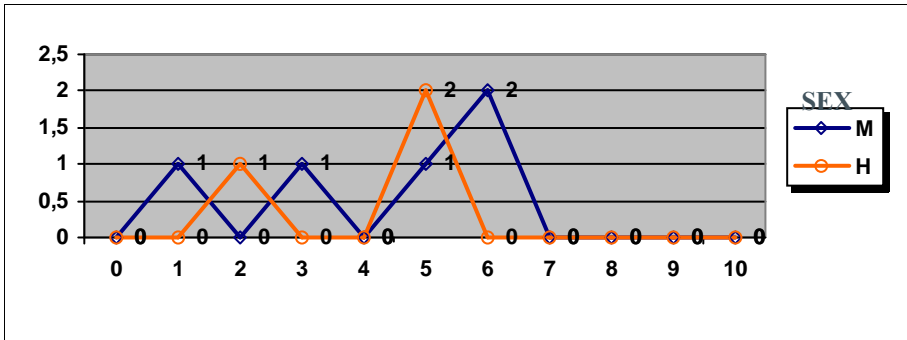
	Mujeres	Hombres
Nº exámenes:	61	29
Nota media:	6,327	6,683
Nº aprobados:	51	26
Nº suspendidos:	10	3
% aprobados	83,61%	89,66%

CULTURA AUDIOVISUAL



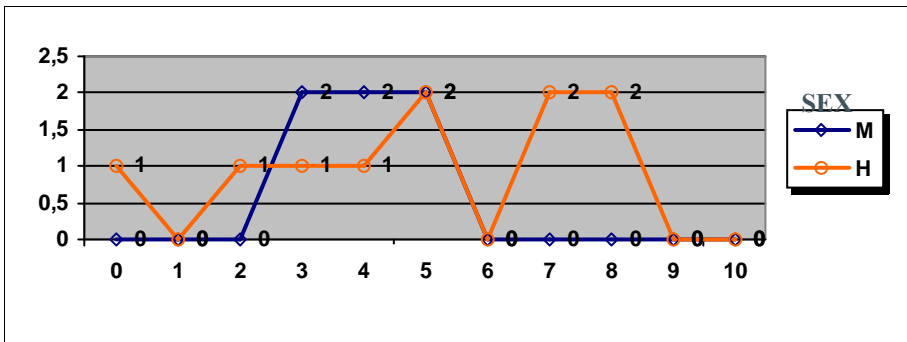
	Mujeres	Hombres
Nº exámenes:	4	4
Nota media:	5,188	4,750
Nº aprobados:	2	2
Nº suspendidos:	2	2
% aprobados	50,00%	50,00%

PRUEBAS DE ACCESO JULIO 2015 CALIFICACIONES POR ASIGNATURA Y SEXO DIBUJO ARTÍSTICO II



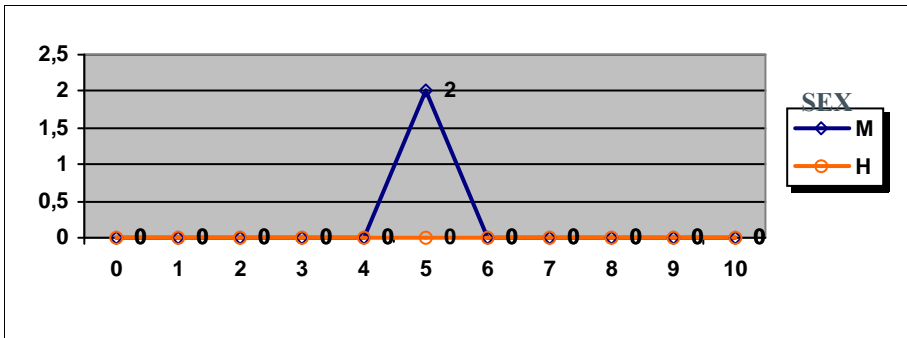
	Mujeres	Hombres
Nº exámenes:	5	3
Nota media:	4,400	4,167
Nº aprobados:	3	2
Nº suspendidos:	2	1
% aprobados	60,00%	66,67%

DIBUJO TÉCNICO II



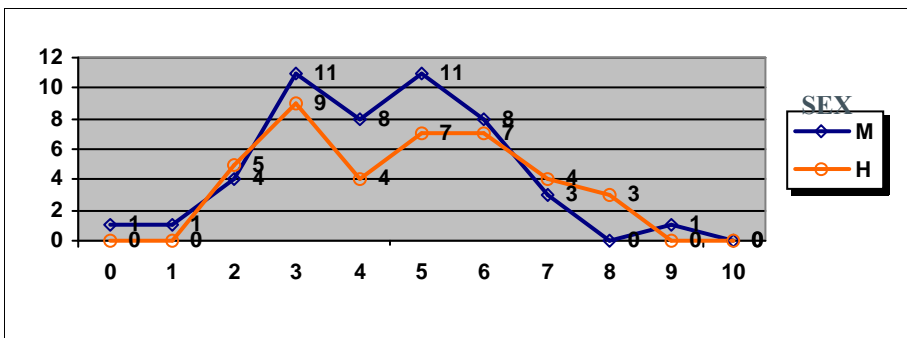
	Mujeres	Hombres
Nº exámenes:	6	10
Nota media:	4,542	5,200
Nº aprobados:	2	6
Nº suspendidos:	4	4
% aprobados	33,33%	60,00%

DISEÑO



	Mujeres	Hombres
Nº exámenes:	2	
Nota media:	5,150	
Nº aprobados:	2	
Nº suspendidos:	0	
% aprobados	100,00%	

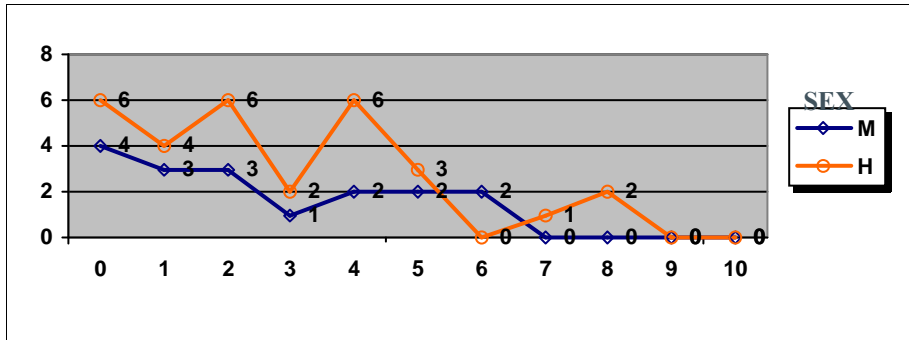
ECONOMÍA DE LA EMPRESA



	Mujeres	Hombres
Nº exámenes:	48	39
Nota media:	4,809	5,124
Nº aprobados:	23	21
Nº suspendidos:	25	18
% aprobados	47,92%	53,85%

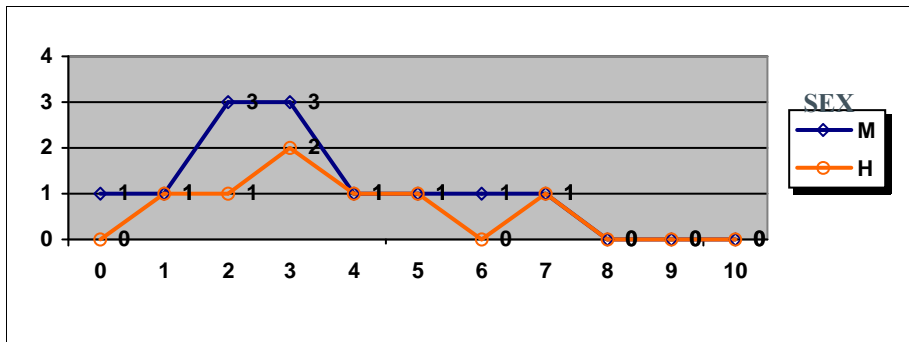
PRUEBAS DE ACCESO JULIO 2015 CALIFICACIONES POR ASIGNATURA Y SEXO

FÍSICA



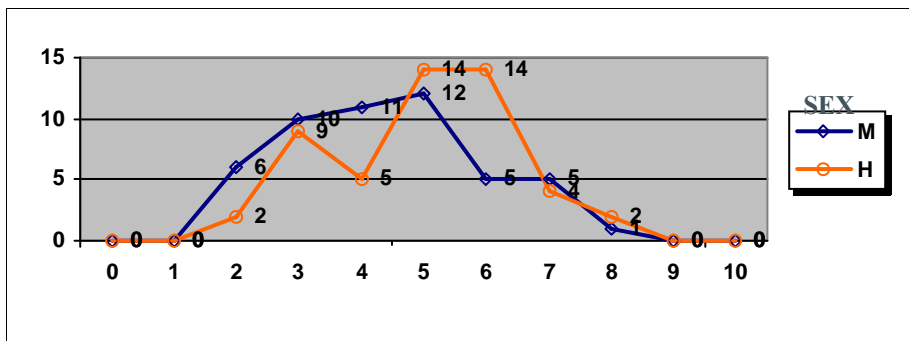
	Mujeres	Hombres
Nº exámenes:	17	30
Nota media:	2,841	3,275
Nº aprobados:	4	6
Nº suspendidos	13	24
% aprobados	23,53%	20,00%

FRANCÉS



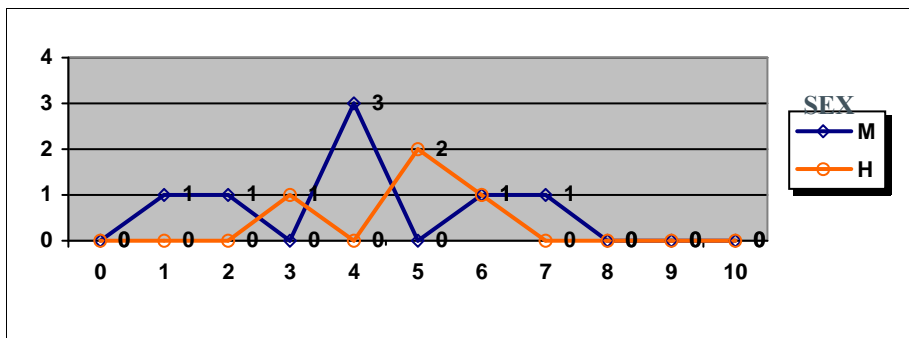
	Mujeres	Hombres
Nº exámenes:	12	7
Nota media:	3,608	3,914
Nº aprobados:	3	2
Nº suspendidos	9	5
% aprobados	25,00%	28,57%

GEOGRAFÍA



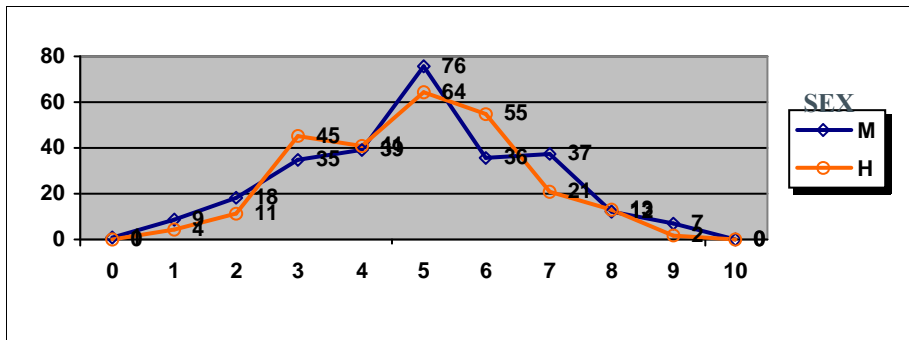
	Mujeres	Hombres
Nº exámenes:	50	50
Nota media:	4,656	5,336
Nº aprobados:	23	34
Nº suspendidos	27	16
% aprobados	46,00%	68,00%

GRIEGO II



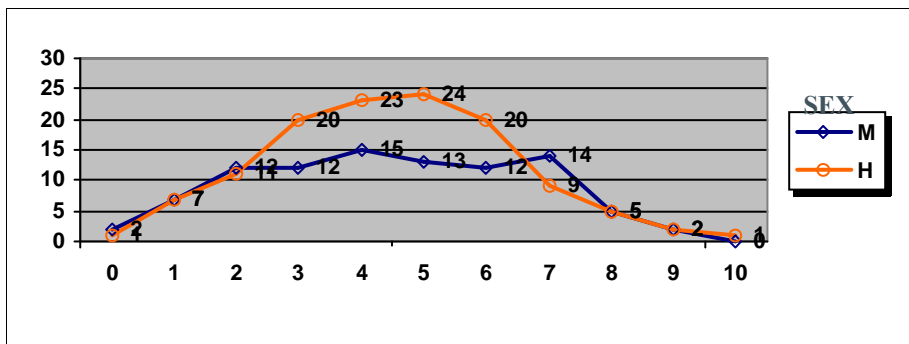
	Mujeres	Hombres
Nº exámenes:	7	4
Nota media:	4,393	5,288
Nº aprobados:	2	3
Nº suspendidos	5	1
% aprobados	28,57%	75,00%

PRUEBAS DE ACCESO JULIO 2015 CALIFICACIONES POR ASIGNATURA Y SEXO HISTORIA DE ESPAÑA



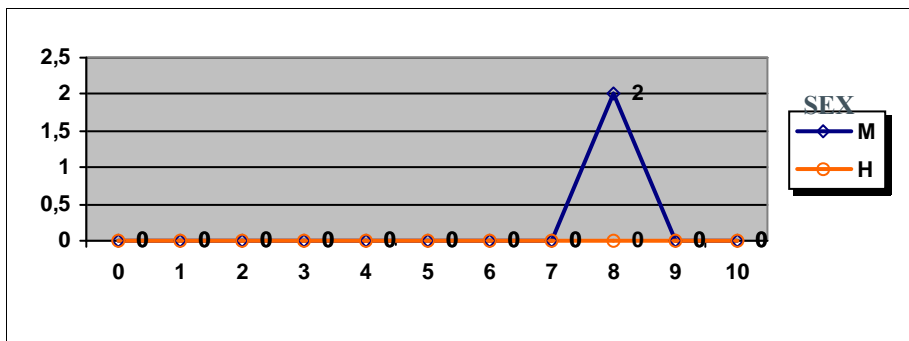
	Mujeres	Hombres
Nº exámenes:	270	256
Nota media:	5,189	5,161
Nº aprobados:	168	155
Nº suspendidos	102	101
% aprobados	62,22%	60,55%

HISTORIA DE LA FILOSOFÍA



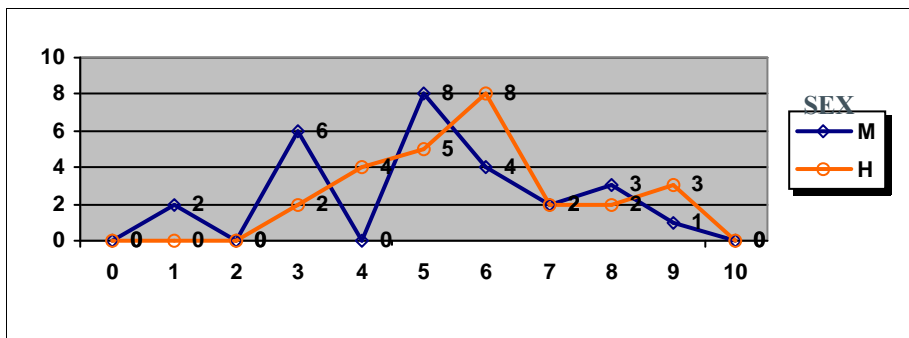
	Mujeres	Hombres
Nº exámenes:	94	123
Nota media:	4,832	4,868
Nº aprobados:	46	61
Nº suspendidos	48	62
% aprobados	48,94%	49,59%

HISTORIA DE LA MÚSICA Y DE LA DANZA



	Mujeres	Hombres
Nº exámenes:	2	
Nota media:	8,250	
Nº aprobados:	2	
Nº suspendidos	0	
% aprobados	100,00%	

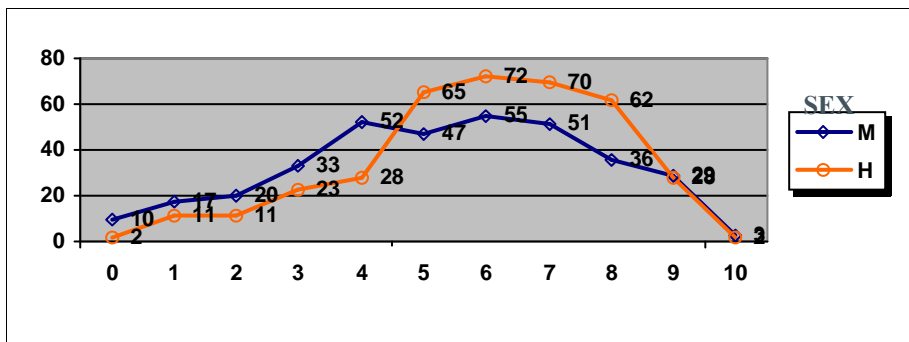
HISTORIA DEL ARTE



	Mujeres	Hombres
Nº exámenes:	26	26
Nota media:	5,383	6,175
Nº aprobados:	18	20
Nº suspendidos	8	6
% aprobados	69,23%	76,92%

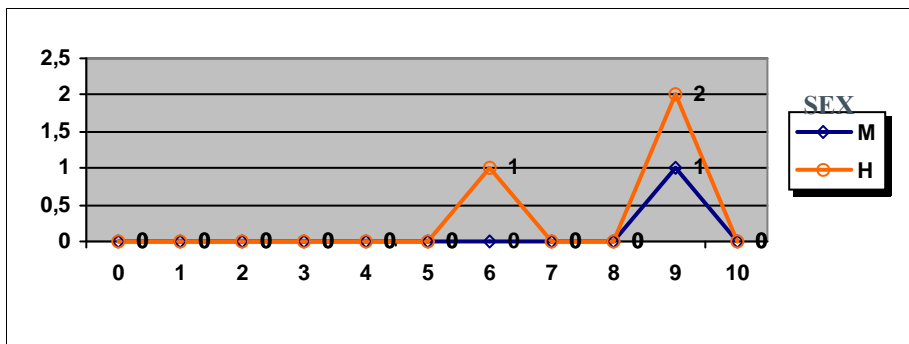
PRUEBAS DE ACCESO JULIO 2015 CALIFICACIONES POR ASIGNATURA Y SEXO

INGLÉS



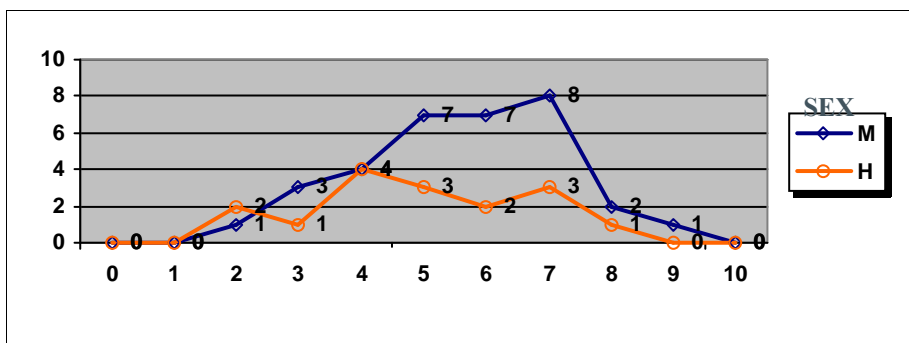
	Mujeres	Hombres
Nº exámenes:	353	374
Nota media:	5,707	6,410
Nº aprobados:	221	299
Nº suspendidos:	132	75
% aprobados	62,61%	79,95%

ITALIANO



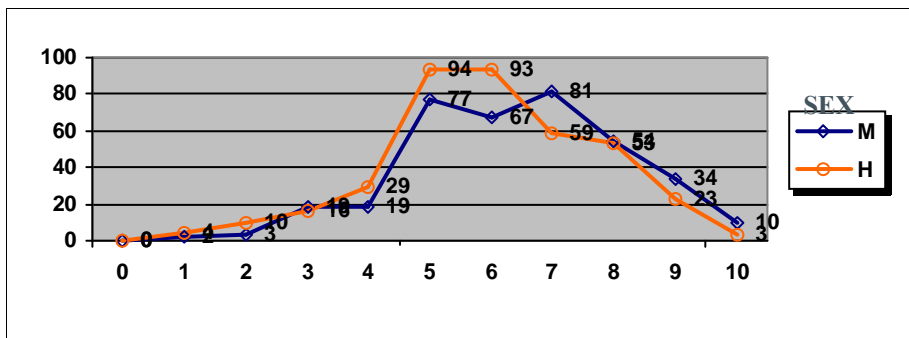
	Mujeres	Hombres
Nº exámenes:	1	3
Nota media:	9,850	8,333
Nº aprobados:	1	3
Nº suspendidos:	0	0
% aprobados	100,00%	100,00%

LATÍN II



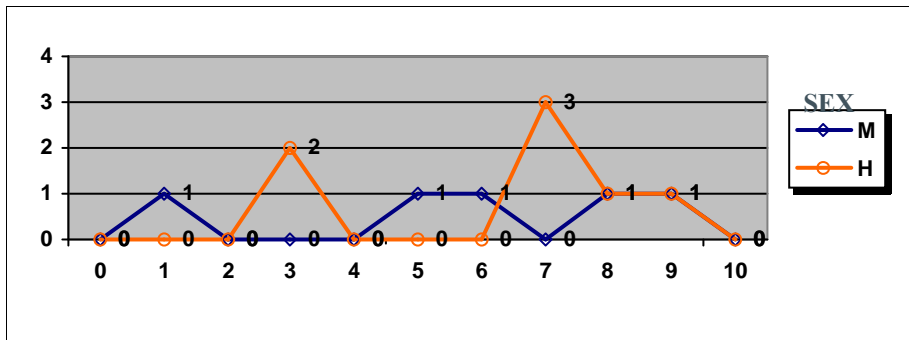
	Mujeres	Hombres
Nº exámenes:	33	16
Nota media:	6,116	5,368
Nº aprobados:	25	9
Nº suspendidos:	8	7
% aprobados	75,76%	56,25%

LENGUA CASTELLANA Y LITERATURA



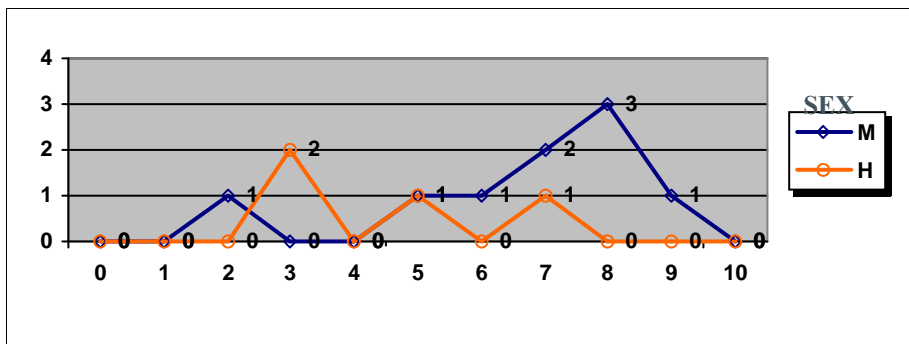
	Mujeres	Hombres
Nº exámenes:	366	384
Nota media:	6,703	6,308
Nº aprobados:	323	325
Nº suspendidos:	43	59
% aprobados	88,25%	84,64%

PRUEBAS DE ACCESO JULIO 2015 CALIFICACIONES POR ASIGNATURA Y SEXO LENGUAJE Y PRÁCTICA MUSICAL



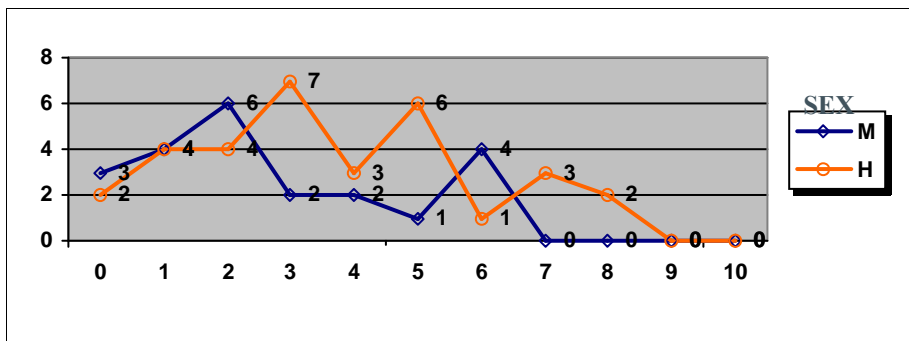
	Mujeres	Hombres
Nº exámenes:	5	7
Nota media:	6,310	6,986
Nº aprobados:	4	5
Nº suspendidos	1	2
% aprobados	80,00%	71,43%

LITERATURA UNIVERSAL



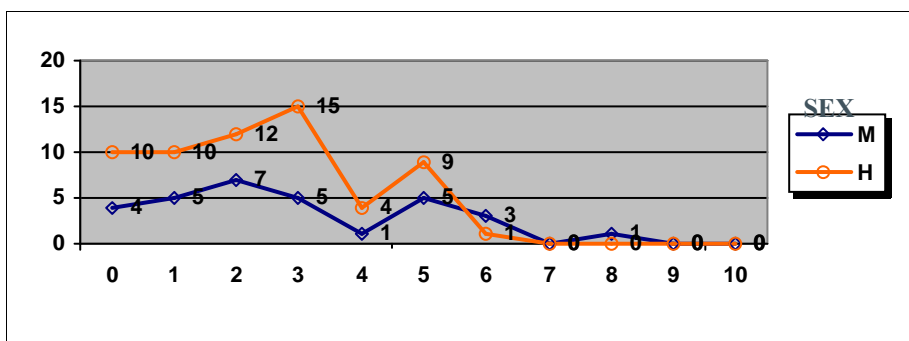
	Mujeres	Hombres
Nº exámenes:	9	4
Nota media:	6,933	4,563
Nº aprobados:	8	2
Nº suspendidos	1	2
% aprobados	88,89%	50,00%

MATEMÁTICAS APLICADAS A LAS CIENCIAS SOCIALES II



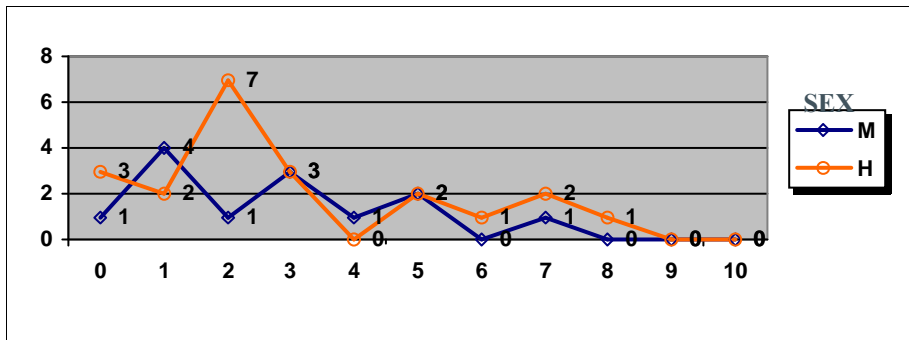
	Mujeres	Hombres
Nº exámenes:	22	32
Nota media:	2,977	4,117
Nº aprobados:	5	12
Nº suspendidos	17	20
% aprobados	22,73%	37,50%

MATEMÁTICAS II



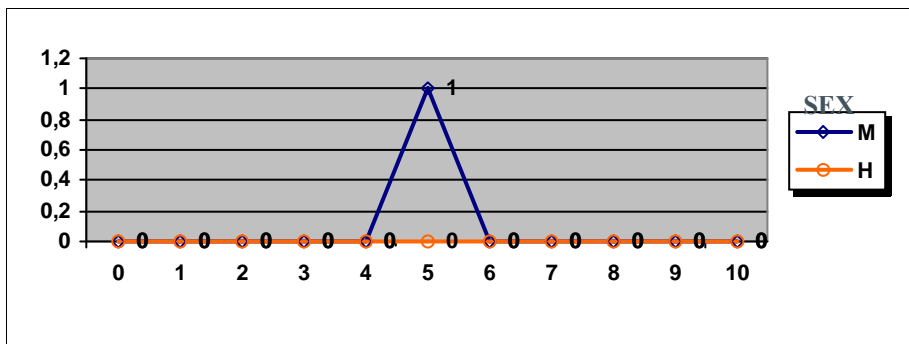
	Mujeres	Hombres
Nº exámenes:	31	61
Nota media:	3,224	2,742
Nº aprobados:	9	10
Nº suspendidos	22	51
% aprobados	29,03%	16,39%

PRUEBAS DE ACCESO JULIO 2015 CALIFICACIONES POR ASIGNATURA Y SEXO QUÍMICA



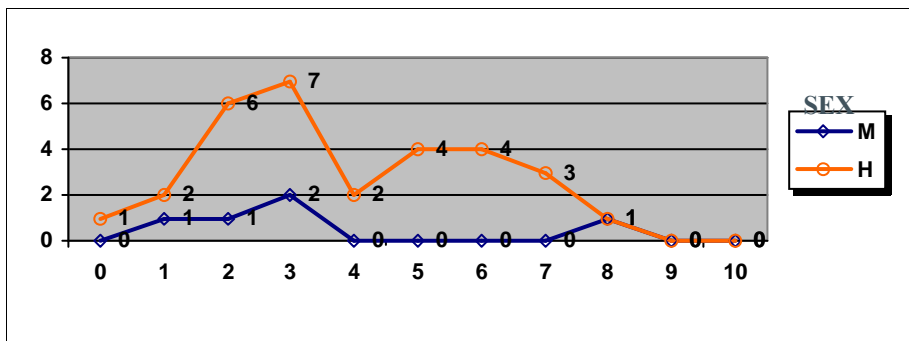
	Mujeres	Hombres
Nº exámenes:	13	21
Nota media:	3,231	3,471
Nº aprobados:	3	6
Nº suspendidos	10	15
% aprobados	23,08%	28,57%

TÉCNICAS DE EXPRESIÓN GRÁFICO-PLÁSTICA



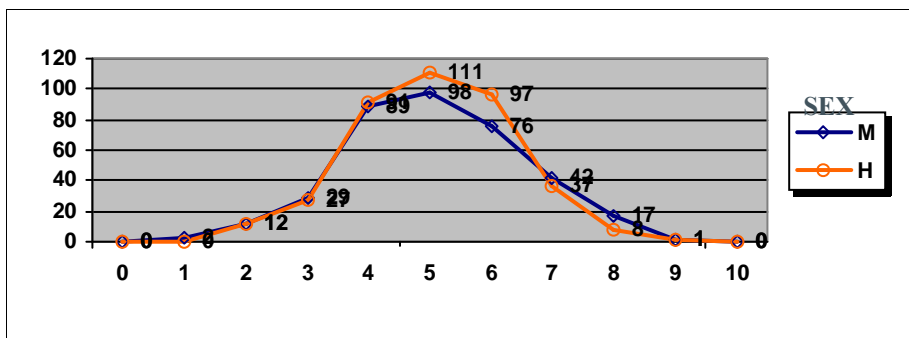
	Mujeres	Hombres
Nº exámenes:	1	
Nota media:	5,000	
Nº aprobados:	1	
Nº suspendidos	0	
% aprobados	100,00%	

TECNOLOGÍA INDUSTRIAL II



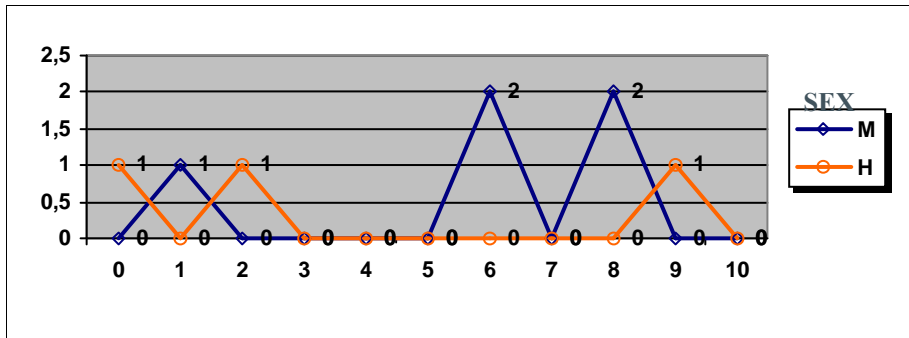
	Mujeres	Hombres
Nº exámenes:	5	30
Nota media:	3,820	4,257
Nº aprobados:	1	12
Nº suspendidos	4	18
% aprobados	20,00%	40,00%

Total PAU



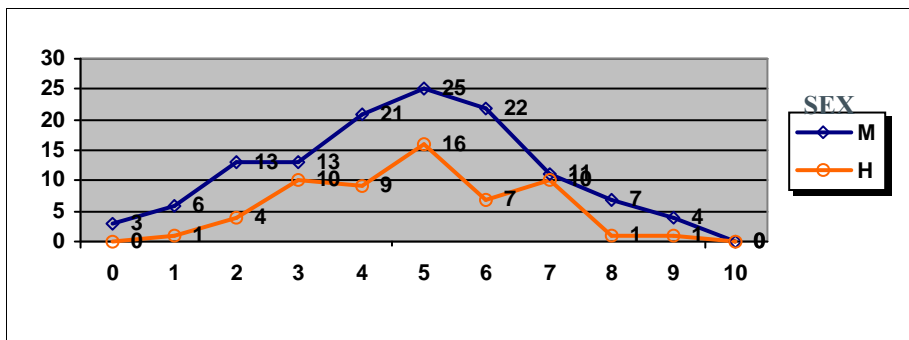
	Mujeres	Hombres
Nº presentados	366	384
Nota media:	5,562	5,562
Nº aprobados:	322	341
Nº suspendidos	44	43
% aprobados	87,98%	88,80%

PRUEBAS DE ACCESO JULIO 2015 CALIFICACIONES POR ASIGNATURA Y SEXO. MATERIAS ESPECÍFICAS (BAC) ANÁLISIS MUSICAL II



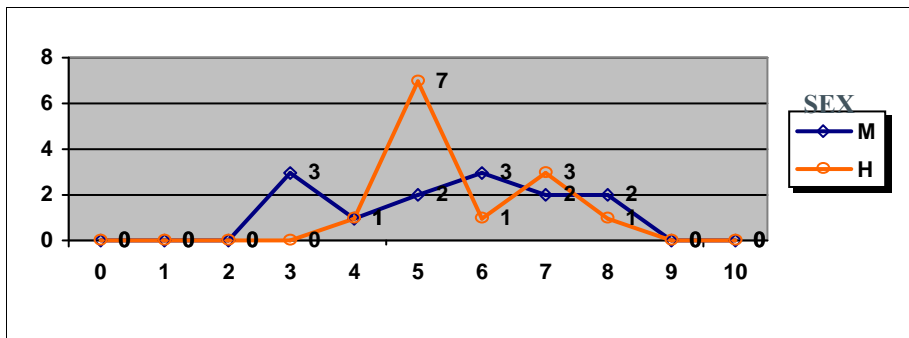
	Mujeres	Hombres
Nº exámenes:	5	3
Nota media:	6,060	4,017
Nº aprobados:	4	1
Nº suspendidos	1	2
% aprobados	80,00%	33,33%

BIOLOGÍA



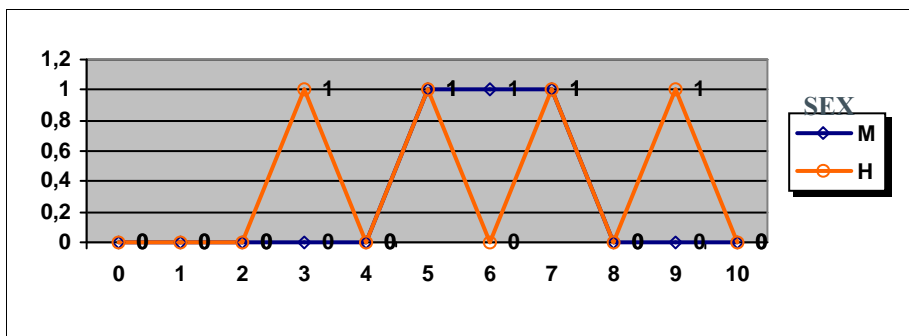
	Mujeres	Hombres
Nº exámenes:	125	59
Nota media:	5,094	5,246
Nº aprobados:	69	35
Nº suspendidos	56	24
% aprobados	55,20%	59,32%

CIENCIAS DE LA TIERRA Y MEDIOAMBIENTALES



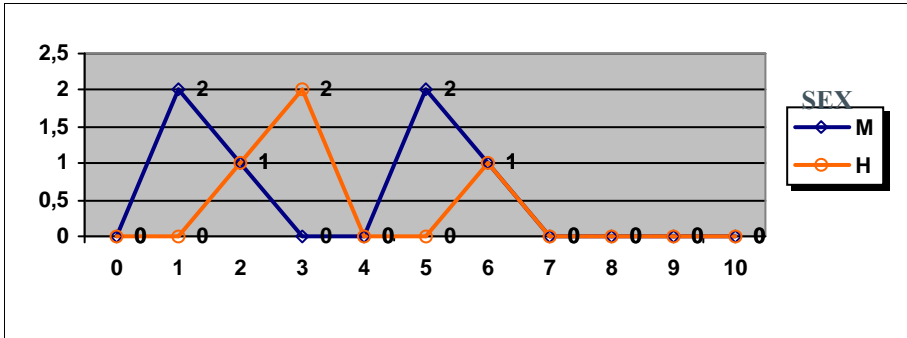
	Mujeres	Hombres
Nº exámenes:	13	13
Nota media:	5,800	6,077
Nº aprobados:	9	12
Nº suspendidos	4	1
% aprobados	69,23%	92,31%

CULTURA AUDIOVISUAL



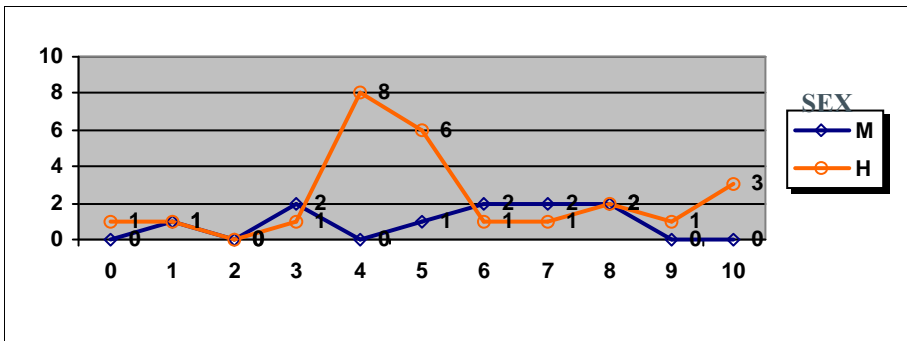
	Mujeres	Hombres
Nº exámenes:	3	4
Nota media:	6,167	6,188
Nº aprobados:	3	3
Nº suspendidos	0	1
% aprobados	100,00%	75,00%

PRUEBAS DE ACCESO JULIO 2015 CALIFICACIONES POR ASIGNATURA Y SEXO. MATERIAS ESPECÍFICAS (BAC) DIBUJO ARTÍSTICO II



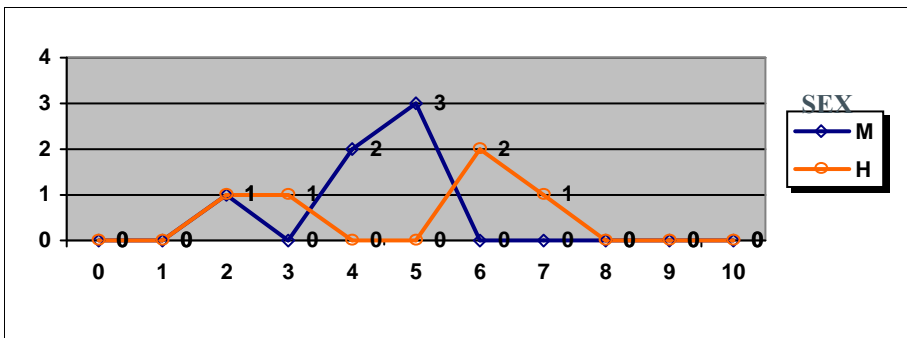
	Mujeres	Hombres
Nº exámenes:	6	4
Nota media:	3,667	3,875
Nº aprobados:	3	1
Nº suspendidos	3	3
% aprobados	50,00%	25,00%

DIBUJO TÉCNICO II



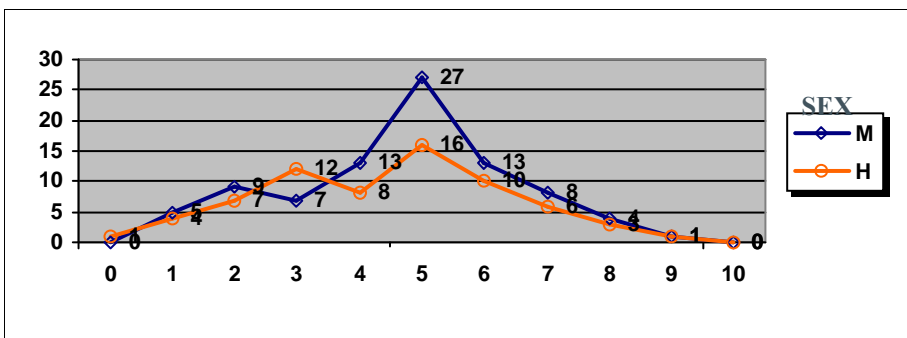
	Mujeres	Hombres
Nº exámenes:	10	25
Nota media:	5,600	5,660
Nº aprobados:	7	14
Nº suspendidos	3	11
% aprobados	70,00%	56,00%

DISEÑO



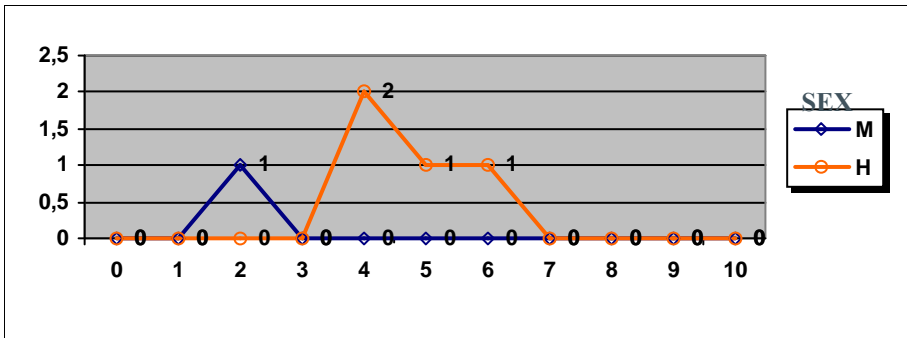
	Mujeres	Hombres
Nº exámenes:	6	5
Nota media:	4,567	5,040
Nº aprobados:	3	3
Nº suspendidos	3	2
% aprobados	50,00%	60,00%

ECONOMÍA DE LA EMPRESA



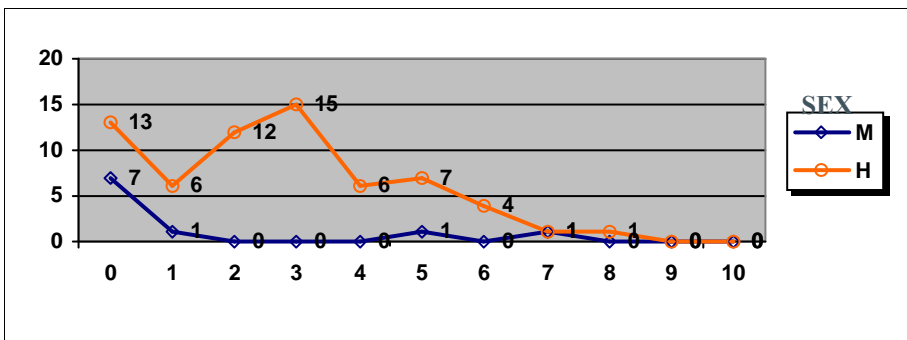
	Mujeres	Hombres
Nº exámenes:	87	68
Nota media:	5,055	4,928
Nº aprobados:	53	36
Nº suspendidos	34	32
% aprobados	60,92%	52,94%

PRUEBAS DE ACCESO JULIO 2015 CALIFICACIONES POR ASIGNATURA Y SEXO. MATERIAS ESPECÍFICAS (BAC) ELECTROTECNIA



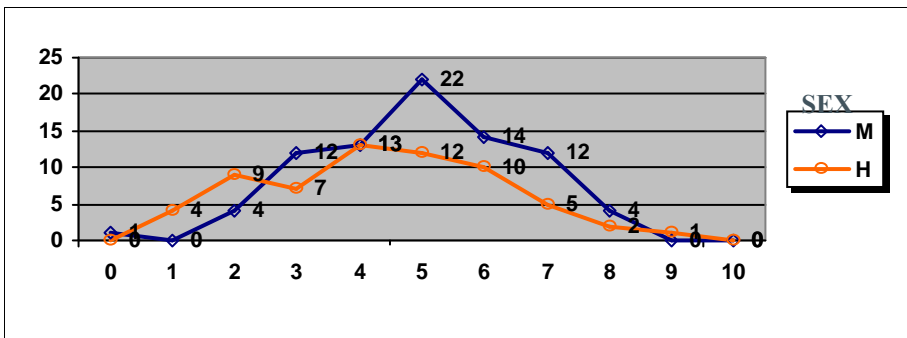
	Mujeres	Hombres
Nº exámenes:	1	4
Nota media:	2,280	5,183
Nº aprobados:	0	2
Nº suspendidos	1	2
% aprobados	0,00%	50,00%

FÍSICA



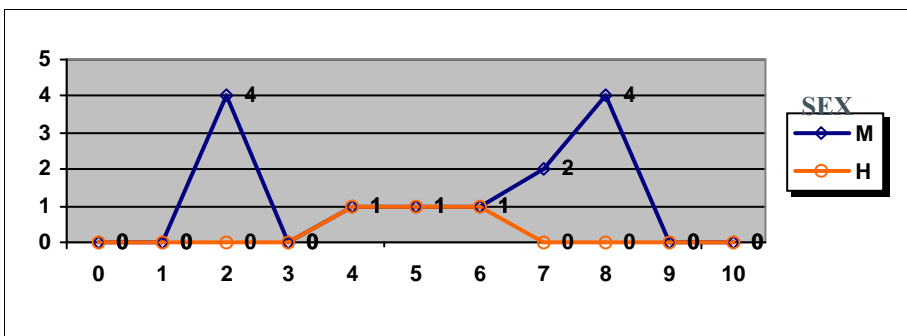
	Mujeres	Hombres
Nº exámenes:	10	65
Nota media:	1,605	3,074
Nº aprobados:	2	13
Nº suspendidos	8	52
% aprobados	20,00%	20,00%

GEOGRAFÍA



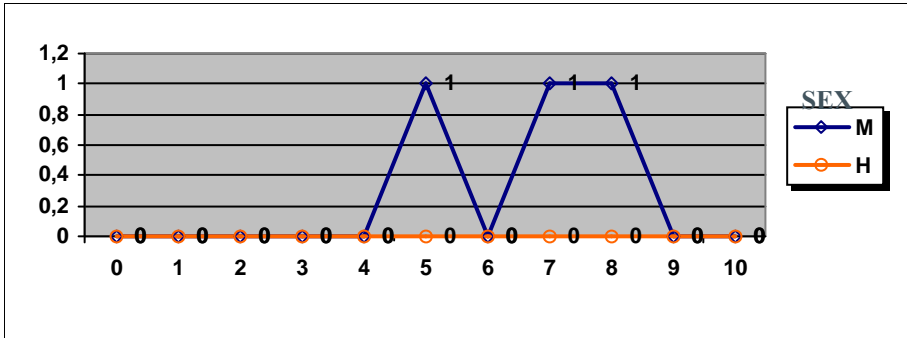
	Mujeres	Hombres
Nº exámenes:	82	63
Nota media:	5,253	4,683
Nº aprobados:	52	30
Nº suspendidos	30	33
% aprobados	63,41%	47,62%

GRIEGO II



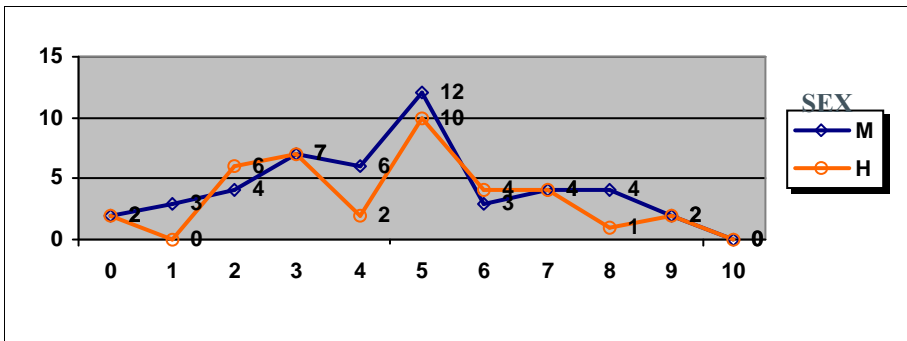
	Mujeres	Hombres
Nº exámenes:	13	3
Nota media:	5,819	5,283
Nº aprobados:	8	2
Nº suspendidos	5	1
% aprobados	61,54%	66,67%

PRUEBAS DE ACCESO JULIO 2015 CALIFICACIONES POR ASIGNATURA Y SEXO. MATERIAS ESPECÍFICAS (BAC) HISTORIA DE LA MÚSICA Y DE LA DANZA



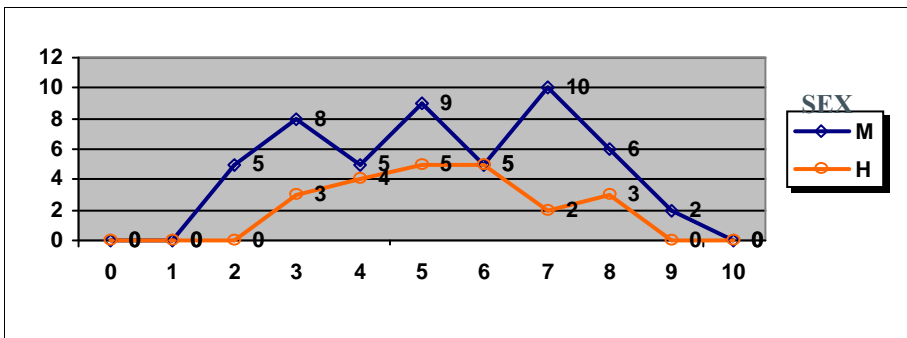
	Mujeres	Hombres
Nº exámenes:	3	
Nota media:	7,000	
Nº aprobados:	3	
Nº suspendidos	0	
% aprobados	100,00%	

HISTORIA DEL ARTE



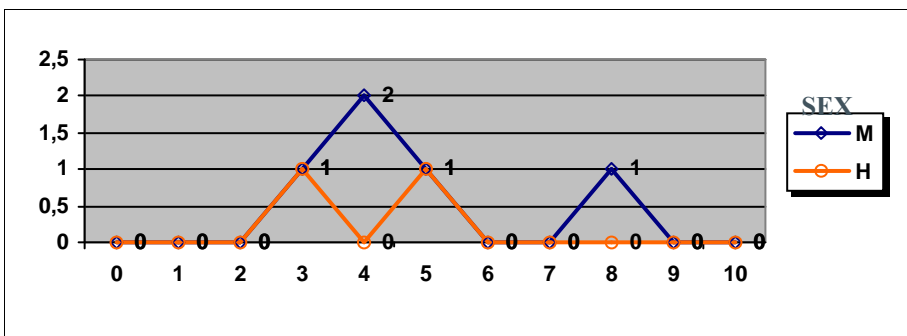
	Mujeres	Hombres
Nº exámenes:	47	38
Nota media:	4,786	4,870
Nº aprobados:	25	21
Nº suspendidos	22	17
% aprobados	53,19%	55,26%

LATÍN II



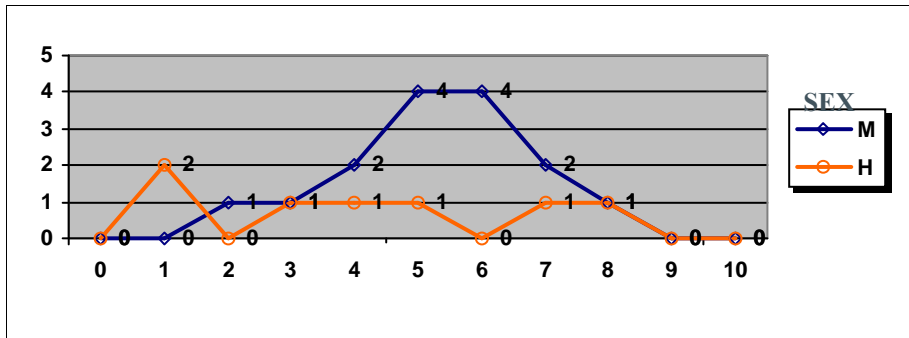
	Mujeres	Hombres
Nº exámenes:	50	22
Nota media:	5,736	5,902
Nº aprobados:	32	15
Nº suspendidos	18	7
% aprobados	64,00%	68,18%

LENGUAJE Y PRÁCTICA MUSICAL



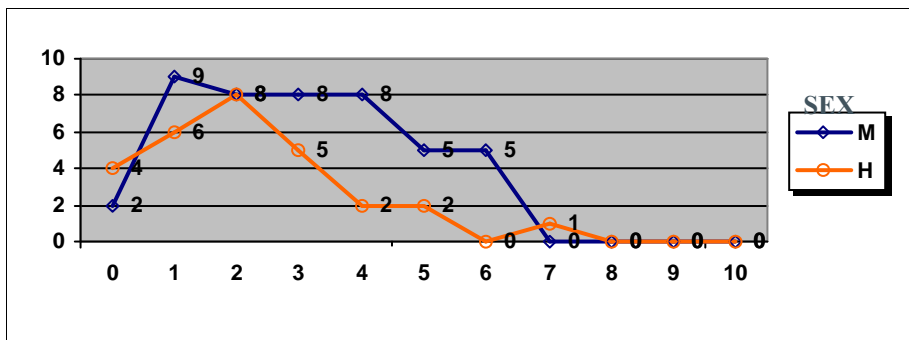
	Mujeres	Hombres
Nº exámenes:	5	2
Nota media:	5,290	4,475
Nº aprobados:	2	1
Nº suspendidos	3	1
% aprobados	40,00%	50,00%

PRUEBAS DE ACCESO JULIO 2015 CALIFICACIONES POR ASIGNATURA Y SEXO. MATERIAS ESPECÍFICAS (BAC) LITERATURA UNIVERSAL



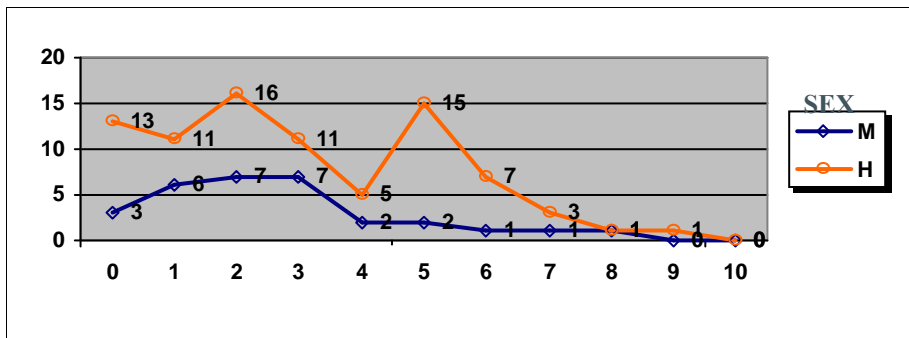
	Mujeres	Hombres
Nº exámenes:	15	7
Nota media:	5,463	4,336
Nº aprobados:	11	3
Nº suspendidos	4	4
% aprobados	73,33%	42,86%

MATEMÁTICAS APLICADAS A LAS CIENCIAS SOCIALES II



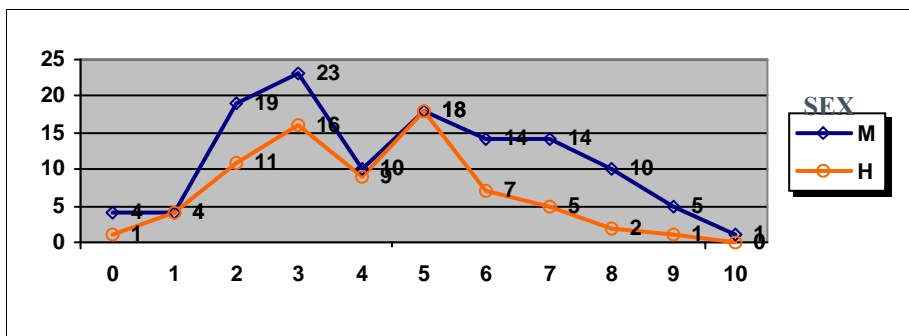
	Mujeres	Hombres
Nº exámenes:	45	28
Nota media:	3,428	2,625
Nº aprobados:	10	3
Nº suspendidos	35	25
% aprobados	22,22%	10,71%

MATEMÁTICAS II



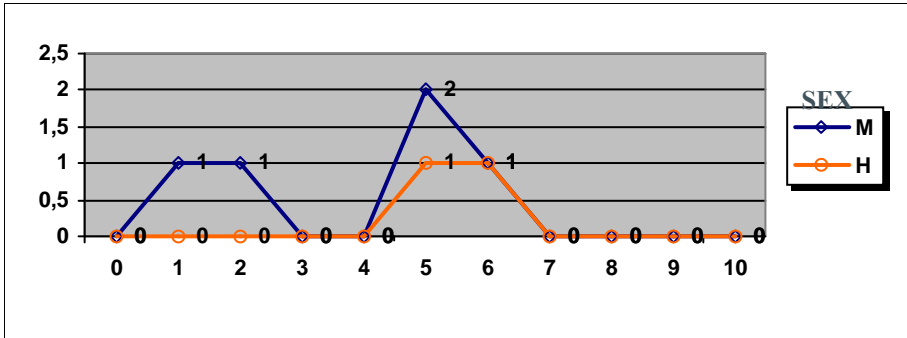
	Mujeres	Hombres
Nº exámenes:	30	83
Nota media:	3,005	3,370
Nº aprobados:	5	27
Nº suspendidos	25	56
% aprobados	16,67%	32,53%

QUÍMICA



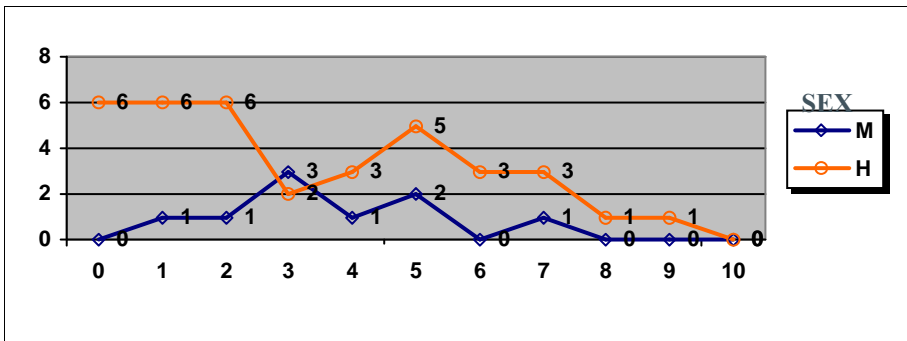
	Mujeres	Hombres
Nº exámenes:	122	74
Nota media:	4,997	4,483
Nº aprobados:	62	33
Nº suspendidos	60	41
% aprobados	50,82%	44,59%

PRUEBAS DE ACCESO JULIO 2015
CALIFICACIONES POR ASIGNATURA Y SEXO.
MATERIAS ESPECÍFICAS (BAC)
TÉCNICAS DE EXPRESIÓN GRÁFICO-PLÁSTICA



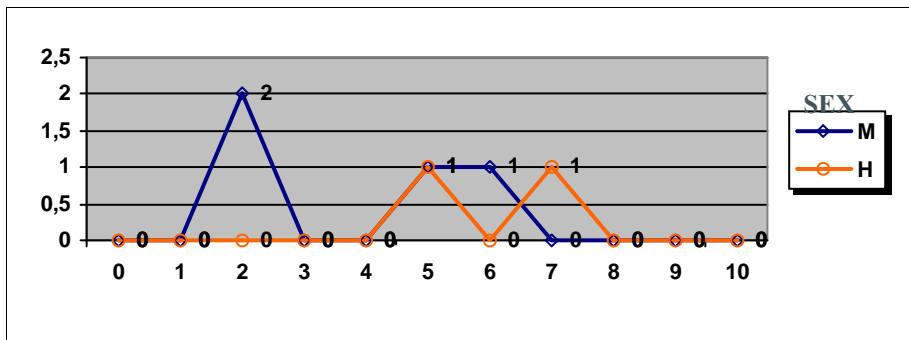
	Mujeres	Hombres
Nº exámenes:	5	2
Nota media:	4,100	5,500
Nº aprobados:	3	2
Nº suspendidos	2	0
% aprobados	60,00%	100,00%

TECNOLOGÍA INDUSTRIAL II



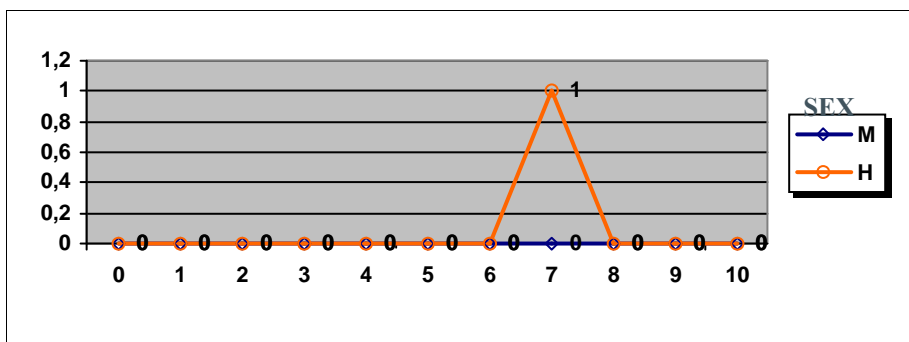
	Mujeres	Hombres
Nº exámenes:	9	36
Nota media:	3,950	3,589
Nº aprobados:	3	13
Nº suspendidos	6	23
% aprobados	33,33%	36,11%

PRUEBAS DE ACCESO JULIO 2015 CALIFICACIONES POR ASIGNATURA Y SEXO. MATERIAS ESPECÍFICAS (FP) BIOLOGÍA



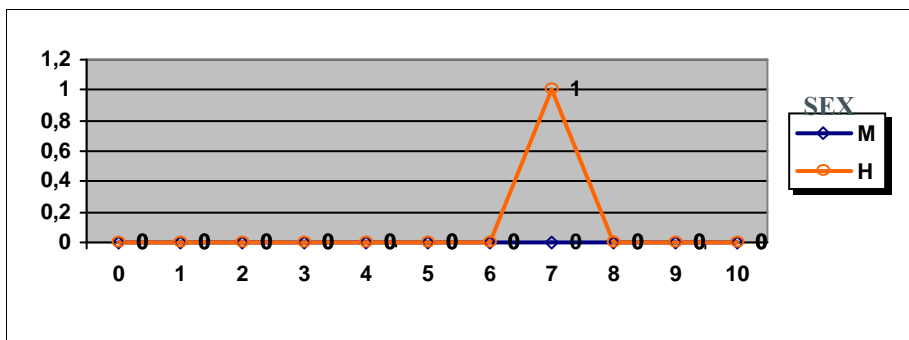
	Mujeres	Hombres
Nº exámenes:	4	2
Nota media:	3,935	6,310
Nº aprobados:	2	2
Nº suspendidos	2	0
% aprobados	50,00%	100,00%

CIENCIAS DE LA TIERRA Y MEDIOAMBIENTALES



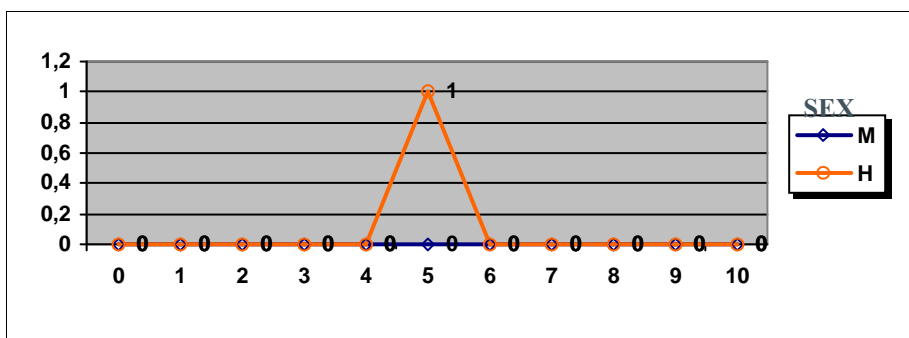
	Mujeres	Hombres
Nº exámenes:		1
Nota media:		7,600
Nº aprobados:		1
Nº suspendidos		0
% aprobados		100,00%

DIBUJO ARTÍSTICO II



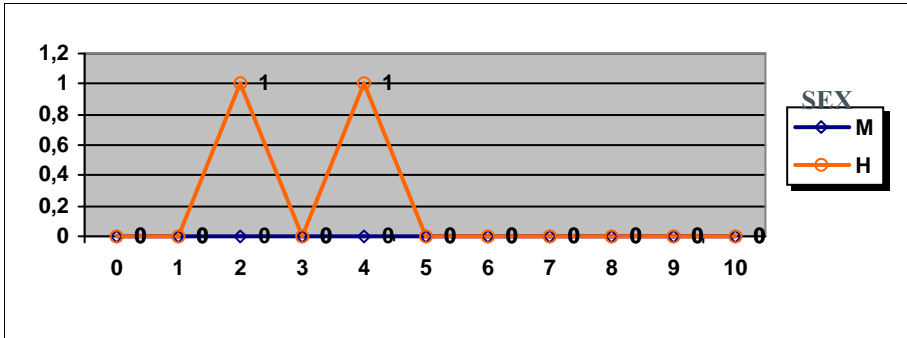
	Mujeres	Hombres
Nº exámenes:		1
Nota media:		7,000
Nº aprobados:		1
Nº suspendidos		0
% aprobados		100,00%

DISEÑO



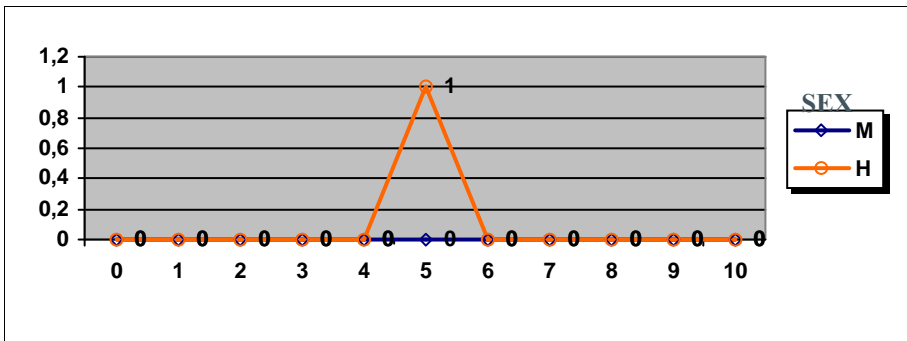
	Mujeres	Hombres
Nº exámenes:		1
Nota media:		5,000
Nº aprobados:		1
Nº suspendidos		0
% aprobados		100,00%

PRUEBAS DE ACCESO JULIO 2015
CALIFICACIONES POR ASIGNATURA Y SEXO.
MATERIAS ESPECÍFICAS (FP)
ECONOMÍA DE LA EMPRESA



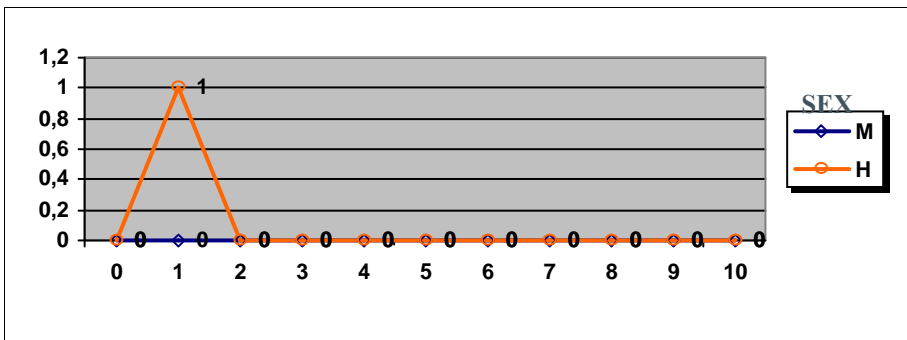
	Mujeres	Hombres
Nº exámenes:		2
Nota media:		3,270
Nº aprobados:		0
Nº suspendidos		2
% aprobados		0,00%

ELECTROTECNIA



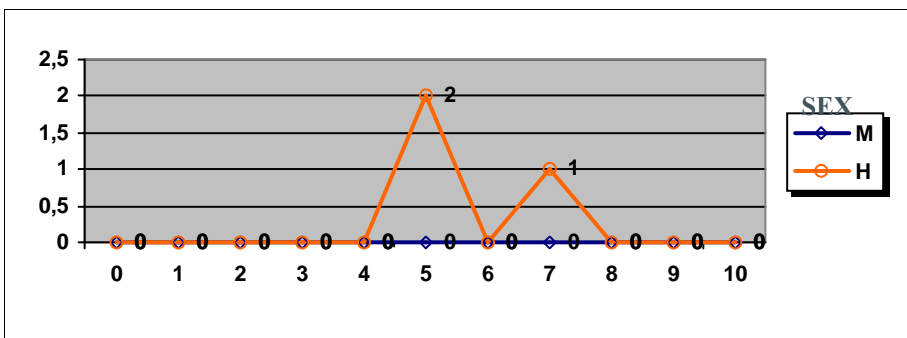
	Mujeres	Hombres
Nº exámenes:		1
Nota media:		5,750
Nº aprobados:		1
Nº suspendidos		0
% aprobados		100,00%

FÍSICA



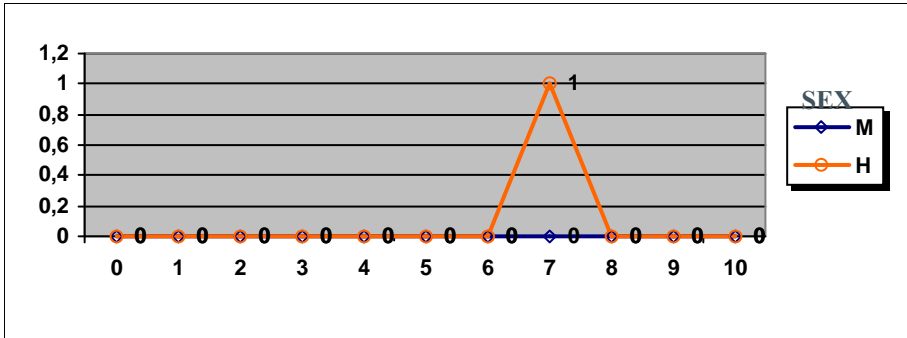
	Mujeres	Hombres
Nº exámenes:		1
Nota media:		1,850
Nº aprobados:		0
Nº suspendidos		1
% aprobados		0,00%

GEOGRAFÍA



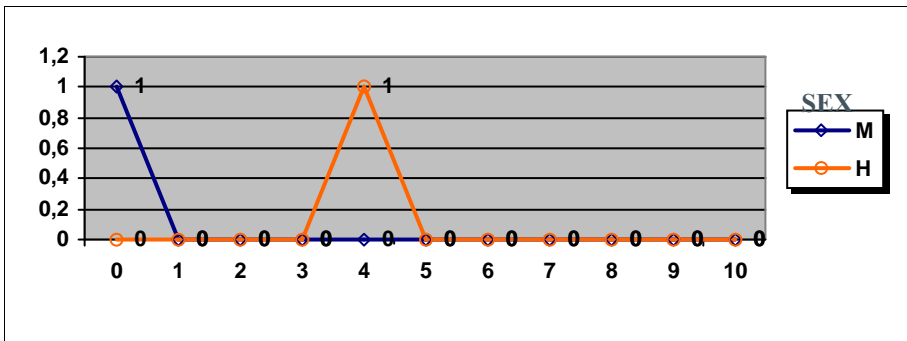
	Mujeres	Hombres
Nº exámenes:		3
Nota media:		6,083
Nº aprobados:		3
Nº suspendidos		0
% aprobados		100,00%

PRUEBAS DE ACCESO JULIO 2015
CALIFICACIONES POR ASIGNATURA Y SEXO.
MATERIAS ESPECÍFICAS (FP)
HISTORIA DEL ARTE



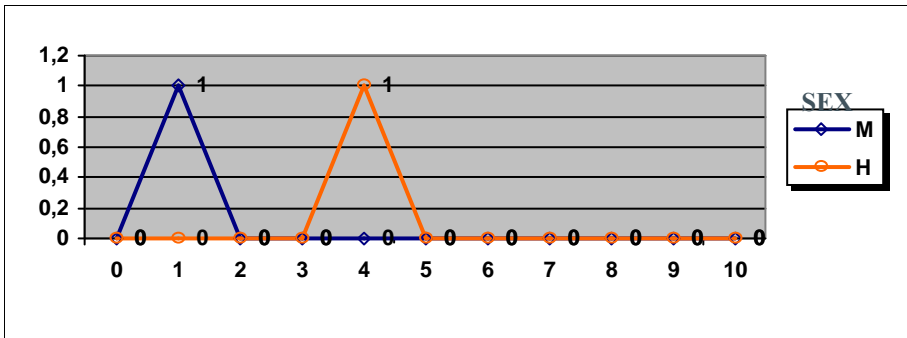
	Mujeres	Hombres
Nº exámenes:		1
Nota media:		7,500
Nº aprobados:		1
Nº suspendidos		0
% aprobados		100,00%

MATEMÁTICAS APLICADAS A LAS CIENCIAS SOCIALES II



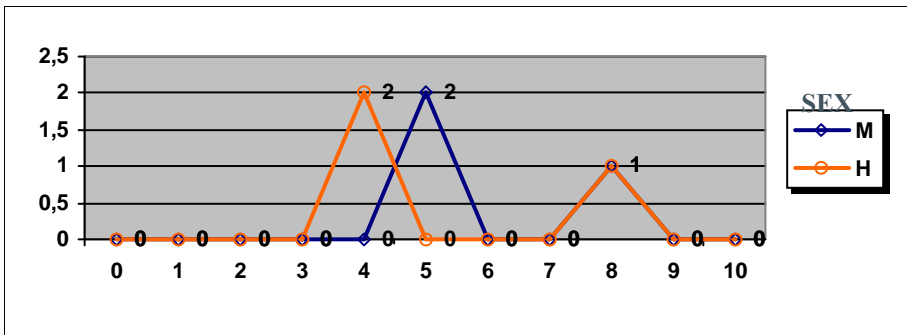
	Mujeres	Hombres
Nº exámenes:	1	1
Nota media:	0,000	4,500
Nº aprobados:	0	0
Nº suspendidos	1	1
% aprobados	0,00%	0,00%

MATEMÁTICAS II



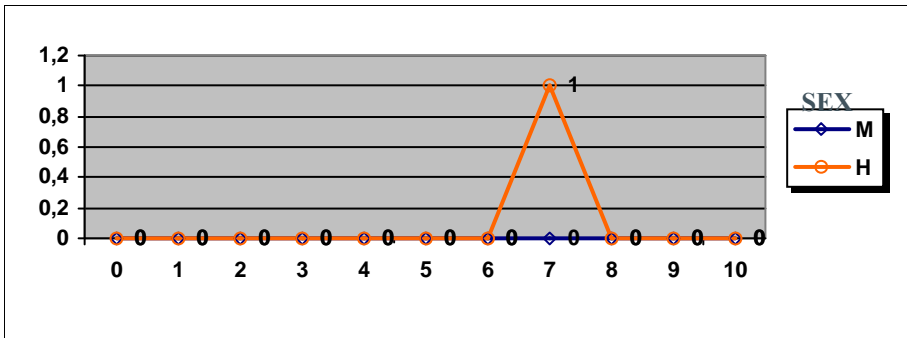
	Mujeres	Hombres
Nº exámenes:	1	1
Nota media:	1,250	4,500
Nº aprobados:	0	0
Nº suspendidos	1	1
% aprobados	0,00%	0,00%

QUÍMICA



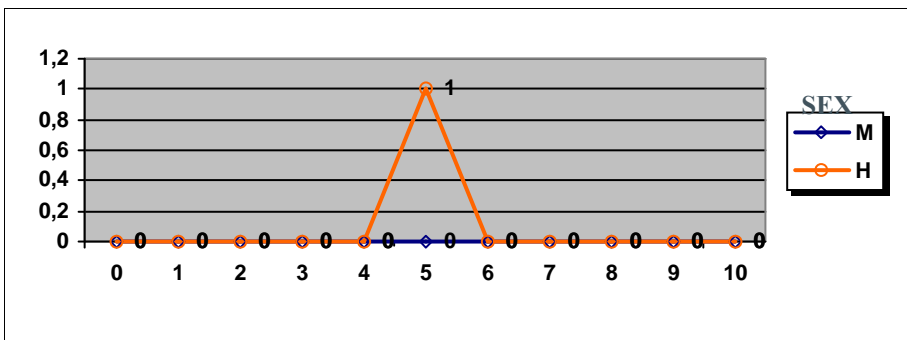
	Mujeres	Hombres
Nº exámenes:	3	3
Nota media:	6,533	5,883
Nº aprobados:	3	1
Nº suspendidos	0	2
% aprobados	100,00%	33,33%

PRUEBAS DE ACCESO JULIO 2015
CALIFICACIONES POR ASIGNATURA Y SEXO.
MATERIAS ESPECÍFICAS (FP)
TÉCNICAS DE EXPRESIÓN GRÁFICO-PLÁSTICA



	Mujeres	Hombres
Nº exámenes:		1
Nota media:		7,500
Nº aprobados:		1
Nº suspendidos		0
% aprobados		100,00%

TECNOLOGÍA INDUSTRIAL II



	Mujeres	Hombres
Nº exámenes:		1
Nota media:		5,000
Nº aprobados:		1
Nº suspendidos		0
% aprobados		100,00%

PRUEBAS DE ACCESO JULIO 2015 APTOS/NO APTOS POR CENTRO

CENTRO	Aptos		No aptos	No presentado
	Nº	% sobre pres		
CEAD LAS PALMAS (RADIO ECCA)	5	62,50%	3	1
CEAD SANTA CRUZ DE TENERIFE MERCEDES PINT	30	76,92%	9	1
COLEGIO HISPANO INGLÉS	0	0,00%	1	0
COLEGIO CISNEROS ALTER	5	100,00%	0	0
COLEGIO DECROLY	1	50,00%	1	0
COLEGIO DOMINICAS	4	100,00%	0	0
COLEGIO ESCUELAS PÍAS	2	100,00%	0	0
COLEGIO HISPANO BRITÁNICO	2	100,00%	0	0
COLEGIO HOGAR ESCUELA MARÍA AUXILIADORA	3	100,00%	0	0
COLEGIO LA SALLE SAN ILDEFONSO	17	100,00%	0	0
COLEGIO LUTHER KING LA LAGUNA	6	100,00%	0	1
COLEGIO LUTHER KING SUR	12	92,31%	1	0
COLEGIO NURYANA	3	100,00%	0	0
COLEGIO PUREZA DE MARÍA LOS REALEJOS	7	100,00%	0	0
COLEGIO PUREZA DE MARÍA SANTA CRUZ DE TEN	4	80,00%	1	0
COLEGIO SAN JUAN BOSCO	10	90,91%	1	0
ESCUELA DE ARTE FERNANDO ESTÉVEZ	10	76,92%	3	0
ESCUELA DE ARTE MANOLO BLAHNIK	1	100,00%	0	0
IES ADEJE	20	100,00%	0	0
IES AGUSTÍN DE BETANCOURT	13	81,25%	3	0
IES ALCALÁ	1	33,33%	2	0
IES ALCALDE BERNABÉ RODRÍGUEZ	10	100,00%	0	0
IES ALONSO PÉREZ DÍAZ	10	90,91%	1	0
IES ANAGA	3	100,00%	0	0
IES ANDRÉS BELLO	5	62,50%	3	3
IES ANTONIO GONZÁLEZ GONZÁLEZ	6	100,00%	0	0
IES ARICO	3	100,00%	0	0
IES BENITO PÉREZ ARMAS	6	85,71%	1	0
IES CABO BLANCO	7	77,78%	2	1
IES CANARIAS	2	100,00%	0	1
IES CANARIAS CABRERA PINTO	26	89,66%	3	0
IES CÁNDIDO MARANTE EXPÓSITO	7	87,50%	1	0
IES CRUZ SANTA	3	100,00%	0	0
IES DAUTE - LOS SILOS	7	100,00%	0	0
IES DOMINGO PÉREZ MINIK	3	75,00%	1	0
IES EL CHAPATAL	9	75,00%	3	1
IES EL MÉDANO	1	100,00%	0	0
IES EL PASO	5	100,00%	0	0
IES EL SOBRADILLO	1	100,00%	0	0
IES EUSEBIO BARRETO LORENZO	8	88,89%	1	1
IES GAROÉ	9	100,00%	0	0
IES GENETO	3	75,00%	1	0
IES GRANADILLA DE ABONA	17	89,47%	2	0

PRUEBAS DE ACCESO JULIO 2015 APTOS/NO APTOS POR CENTRO

CENTRO	Aptos		No aptos	No presentado
	Nº	% sobre pres		
IES GÜIMAR	8	88,89%	1	0
IES JOSÉ MARÍA PÉREZ PULIDO	15	100,00%	0	0
IES LA GUANCHA	6	100,00%	0	0
IES LA LABORAL DE LA LAGUNA	20	86,96%	3	1
IES LA LAGUNA	1	25,00%	3	0
IES LA MATANZA	4	80,00%	1	0
IES LA OROTAVA - MANUEL GONZÁLEZ PÉREZ	2	100,00%	0	0
IES LA VICTORIA - ALFONSO FERNÁNDEZ GARCÍA	1	25,00%	3	0
IES LAS BREÑAS	3	75,00%	1	0
IES LAS GALLETAS	11	57,89%	8	1
IES LAS VEREDILLAS	11	91,67%	1	0
IES LOS CARDONES	6	100,00%	0	0
IES LOS CRISTIANOS	23	88,46%	3	4
IES LUCAS MARTÍN ESPINO	11	91,67%	1	0
IES LUIS COBIELLA CUEVAS	5	100,00%	0	0
IES MAGALLANES	11	84,62%	2	0
IES MANUEL MARTÍN GONZÁLEZ	11	91,67%	1	0
IES MARÍA PÉREZ TRUJILLO	5	100,00%	0	1
IES MARÍA ROSA ALONSO	2	66,67%	1	0
IES MENCEY ACAYMO	6	100,00%	0	0
IES MENCEY BENCOMO	7	100,00%	0	0
IES OFRA	1	100,00%	0	0
IES PADRE ANCHIETA	2	50,00%	2	0
IES PROFESOR MARTÍN MIRANDA	8	88,89%	1	0
IES PUERTO DE LA CRUZ - TELESFORO BRAVO	7	87,50%	1	0
IES PUNTA LARGA	10	100,00%	0	0
IES PUNTAGORDA	4	80,00%	1	0
IES RAFAEL AROZARENA	7	100,00%	0	0
IES REALEJOS	9	100,00%	0	0
IES SABINO BERTHELOT	1	100,00%	0	0
IES SAN ANDRÉS	3	100,00%	0	1
IES SAN BENITO	14	100,00%	0	0
IES SAN JUAN DE LA RAMBLA	1	100,00%	0	0
IES SAN MARCOS	4	100,00%	0	1
IES SAN MATÍAS	6	100,00%	0	0
IES SAN MIGUEL	1	100,00%	0	0
IES SAN SEBASTIÁN DE LA GOMERA	14	100,00%	0	1
IES SANTA ANA	5	100,00%	0	0
IES SANTA ÚRSULA	4	100,00%	0	0
IES TACORONTE - ÓSCAR DOMÍNGUEZ	8	100,00%	0	0
IES TAMAIMO	1	50,00%	1	0
IES TEGUESTE	7	100,00%	0	0
IES TEOBALDO POWER	15	88,24%	2	0

PRUEBAS DE ACCESO JULIO 2015 APTOS/NO APTOS POR CENTRO

CENTRO	Aptos		No aptos	No presentado
	Nº	% sobre pres		
IES TOMÁS DE IRIARTE	9	90,00%	1	0
IES VALLE GUERRA	5	71,43%	2	0
IES VIERA Y CLAVIJO	22	91,67%	2	0
IES VILLA DE MAZO	4	100,00%	0	0
IES VILLALBA HERVÁS	8	100,00%	0	0
IES VIRGEN DE LAS NIEVES	6	100,00%	0	0
SEMINARIO DIOCESANO	1	50,00%	1	0

PRUEBAS DE ACCESO JULIO 2015 MEDIA DE ACCESO POR CENTRO

CENTRO	Nº aptos	Media
IES SAN MIGUEL	1	7,844
COLEGIO HISPANO BRITÁNICO	2	7,325
IES VALLE GUERRA	5	7,021
COLEGIO PUREZA DE MARÍA LOS REALEJOS	7	6,945
COLEGIO LA SALLE SAN ILDEFONSO	17	6,806
IES SAN MATÍAS	6	6,578
COLEGIO DOMINICAS	4	6,483
IES CANARIAS CABRERA PINTO	26	6,432
IES REALEJOS	9	6,425
IES LOS CRISTIANOS	23	6,418
IES RAFAEL AROZARENA	7	6,416
SEMINARIO DIOCESANO	1	6,411
IES ALCALÁ	1	6,401
IES ANTONIO GONZÁLEZ GONZÁLEZ	6	6,377
IES SAN ANDRÉS	3	6,366
IES TEOBALDO POWER	15	6,355
IES PROFESOR MARTÍN MIRANDA	8	6,335
IES ADEJE	20	6,294
COLEGIO LUTHER KING SUR	12	6,277
IES TACORONTE - ÓSCAR DOMÍNGUEZ	8	6,268
IES ALCALDE BERNABÉ RODRÍGUEZ	10	6,263
IES ANAGA	3	6,253
IES PUNTA LARGA	10	6,242
IES MANUEL MARTÍN GONZÁLEZ	11	6,229
IES GÜÍMAR	8	6,228
IES PUERTO DE LA CRUZ - TELESFORO BRAVO	7	6,225
IES VIERA Y CLAVIJO	22	6,220
IES LUCAS MARTÍN ESPINO	11	6,206
IES VILLALBA HERVÁS	8	6,204
IES CÁNDIDO MARANTE EXPÓSITO	7	6,203
IES BENITO PÉREZ ARMAS	6	6,196
IES DAUTE - LOS SILOS	7	6,192
IES LOS CARDONES	6	6,136
ESCUELA DE ARTE MANOLO BLAHNIK	1	6,127
IES TEGUESTE	7	6,122
CEAD SANTA CRUZ DE TENERIFE MERCEDES PINTO	30	6,118
IES MAGALLANES	11	6,113
IES MARÍA PÉREZ TRUJILLO	5	6,103
COLEGIO LUTHER KING LA LAGUNA	6	6,093
IES EL PASO	5	6,090
IES LA LABORAL DE LA LAGUNA	20	6,085
IES ALONSO PÉREZ DÍAZ	10	6,073
IES VILLA DE MAZO	4	6,057

PRUEBAS DE ACCESO JULIO 2015 MEDIA DE ACCESO POR CENTRO

CENTRO	Nº aptos	Media
IES LAS GALLETAS	11	6,055
IES LUIS COBIELLA CUEVAS	5	6,052
IES GRANADILLA DE ABONA	17	6,047
IES SAN BENITO	14	6,038
IES MENCEY ACAYMO	6	6,022
IES SAN MARCOS	4	5,981
CEAD LAS PALMAS (RADIO ECCA)	5	5,967
IES TOMÁS DE IRIARTE	9	5,959
ESCUELA DE ARTE FERNANDO ESTÉVEZ	10	5,932
IES JOSÉ MARÍA PÉREZ PULIDO	15	5,929
IES PUNTAGORDA	4	5,928
COLEGIO ESCUELAS PÍAS	2	5,925
IES EL CHAPATAL	9	5,922
IES SANTA ANA	5	5,916
IES SAN SEBASTIÁN DE LA GOMERA	14	5,915
IES LA GUANCHA	6	5,900
IES ANDRÉS BELLO	5	5,890
IES CANARIAS	2	5,884
IES AGUSTÍN DE BETANCOURT	13	5,875
COLEGIO HOGAR ESCUELA MARÍA AUXILIADORA	3	5,868
COLEGIO CISNEROS ALTER	5	5,849
IES EUSEBIO BARRETO LORENZO	8	5,843
IES TAMAIMO	1	5,819
IES LAS VEREDILLAS	11	5,817
COLEGIO PUREZA DE MARÍA SANTA CRUZ DE TENERIFE	4	5,815
IES SANTA ÚRSULA	4	5,764
IES LA MATANZA	4	5,764
IES OFRA	1	5,737
IES EL MÉDANO	1	5,720
IES PADRE ANCHIETA	2	5,693
IES MENCEY BENCOMO	7	5,688
COLEGIO NURYANA	3	5,682
IES GAROÉ	9	5,663
IES SABINO BERTHELOT	1	5,650
IES GENETO	3	5,643
IES MARÍA ROSA ALONSO	2	5,626
IES VIRGEN DE LAS NIEVES	6	5,612
IES SAN JUAN DE LA RAMBLA	1	5,599
IES CABO BLANCO	7	5,594
IES ARICO	3	5,545
IES LAS BREÑAS	3	5,528
IES LA VICTORIA - ALFONSO FERNÁNDEZ GARCÍA	1	5,520
IES EL SOBRADILLO	1	5,510

PRUEBAS DE ACCESO JULIO 2015 MEDIA DE ACCESO POR CENTRO

CENTRO	Nº aptos	Media
IES CRUZ SANTA	3	5,447
COLEGIO SAN JUAN BOSCO	10	5,442
IES LA LAGUNA	1	5,419
IES LA OROTAVA - MANUEL GONZÁLEZ PÉREZ	2	5,404
IES DOMINGO PÉREZ MINIK	3	5,353
COLEGIO DECROLY	1	5,018

PRUEBAS DE ACCESO JULIO 2015 MEDIA DE LAS PRUEBAS POR CENTRO

CENTRO	Nº aptos	Prueba	Expte.	Final	Exp-Pru	Exp-Final
IES SAN MIGUEL	1	8,825	7,190	7,844	-1,635	-0,654
IES RAFAEL AROZARENA	7	6,882	6,106	6,416	-0,777	-0,311
IES LUCAS MARTÍN ESPINO	11	6,590	5,950	6,206	-0,640	-0,256
IES SABINO BERTHELOT	1	6,025	5,400	5,650	-0,625	-0,250
COLEGIO HISPANO BRITÁNICO	2	7,617	7,130	7,325	-0,486	-0,195
ESCUELA DE ARTE MANOLO BLAHNIK	1	6,318	6,000	6,127	-0,318	-0,127
IES VILLALBA HERVÁS	8	6,376	6,089	6,204	-0,287	-0,115
SEMINARIO DIOCESANO	1	6,563	6,310	6,411	-0,253	-0,101
IES PUERTO DE LA CRUZ - TELESFORO BRAV	7	6,371	6,127	6,225	-0,244	-0,098
IES LOS CARDONES	6	6,246	6,063	6,136	-0,183	-0,073
IES VILLA DE MAZO	4	6,165	5,985	6,057	-0,180	-0,072
IES TEGUESTE	7	6,221	6,057	6,122	-0,163	-0,065
IES BENITO PÉREZ ARMAS	6	6,279	6,142	6,196	-0,137	-0,055
IES LUIS COBIELLA CUEVAS	5	6,127	6,002	6,052	-0,125	-0,050
IES SAN SEBASTIÁN DE LA GOMERA	14	5,980	5,871	5,915	-0,109	-0,043
COLEGIO HOGAR ESCUELA MARÍA AUXILIA	3	5,920	5,833	5,868	-0,087	-0,035
COLEGIO LUTHER KING LA LAGUNA	6	6,134	6,065	6,093	-0,069	-0,027
IES JOSÉ MARÍA PÉREZ PULIDO	15	5,957	5,910	5,929	-0,047	-0,019
COLEGIO LUTHER KING SUR	12	6,269	6,283	6,277	0,013	0,005
IES SAN BENITO	14	6,020	6,051	6,038	0,031	0,012
IES MENCEY ACAYMO	6	5,996	6,040	6,022	0,044	0,018
IES ANAGA	3	6,224	6,273	6,253	0,050	0,020
IES LA LAGUNA	1	5,388	5,440	5,419	0,052	0,021
COLEGIO CISNEROS ALTER	5	5,811	5,874	5,849	0,063	0,025
IES EL MÉDANO	1	5,675	5,750	5,720	0,075	0,030
IES VIERA Y CLAVIJO	22	6,171	6,252	6,220	0,081	0,033
IES MARÍA PÉREZ TRUJILLO	5	6,030	6,152	6,103	0,122	0,049
IES TAMAIMO	1	5,728	5,880	5,819	0,152	0,061
IES EL PASO	5	5,983	6,162	6,090	0,179	0,072
IES ANTONIO GONZÁLEZ GONZÁLEZ	6	6,267	6,450	6,377	0,183	0,073
IES VIRGEN DE LAS NIEVES	6	5,500	5,687	5,612	0,187	0,075
IES MENCEY BENCOMO	7	5,565	5,770	5,688	0,205	0,082
IES EL CHAPATAL	9	5,797	6,006	5,922	0,209	0,084
IES EUSEBIO BARRETO LORENZO	8	5,714	5,929	5,843	0,215	0,086
IES CANARIAS CABRERA PINTO	26	6,282	6,532	6,432	0,250	0,100
IES ALONSO PÉREZ DÍAZ	10	5,908	6,183	6,073	0,275	0,110
COLEGIO PUREZA DE MARÍA LOS REALEJOS	7	6,765	7,066	6,945	0,301	0,121
IES ADEJE	20	6,112	6,416	6,294	0,304	0,122
IES SANTA ÚRSULA	4	5,572	5,893	5,764	0,321	0,128
IES SAN MARCOS	4	5,779	6,115	5,981	0,336	0,134
IES TOMÁS DE IRIARTE	9	5,754	6,096	5,959	0,341	0,137
IES MANUEL MARTÍN GONZÁLEZ	11	6,019	6,370	6,229	0,351	0,141
IES TEOBALDO POWER	15	6,122	6,511	6,355	0,389	0,156

PRUEBAS DE ACCESO JULIO 2015 MEDIA DE LAS PRUEBAS POR CENTRO

CENTRO	Nº aptos	Prueba	Expte.	Final	Exp-Pru	Exp-Final
IES LOS CRISTIANOS	23	6,172	6,581	6,418	0,409	0,164
IES GÜÍMAR	8	5,982	6,393	6,228	0,411	0,165
IES AGUSTÍN DE BETANCOURT	13	5,620	6,045	5,875	0,425	0,170
COLEGIO ESCUELAS PÍAS	2	5,669	6,095	5,925	0,426	0,171
IES PROFESOR MARTÍN MIRANDA	8	6,075	6,509	6,335	0,434	0,174
IES LA GUANCHA	6	5,640	6,073	5,900	0,434	0,174
COLEGIO SAN JUAN BOSCO	10	5,182	5,616	5,442	0,434	0,174
IES CÁNDIDO MARANTE EXPÓSITO	7	5,941	6,377	6,203	0,436	0,174
IES TACORONTE - ÓSCAR DOMÍNGUEZ	8	5,998	6,448	6,268	0,449	0,180
IES SANTA ANA	5	5,638	6,102	5,916	0,464	0,186
COLEGIO DOMINICAS	4	6,177	6,688	6,483	0,511	0,205
COLEGIO LA SALLE SAN ILDEFONSO	17	6,474	7,028	6,806	0,554	0,222
IES ANDRÉS BELLO	5	5,548	6,118	5,890	0,570	0,228
IES SAN MATÍAS	6	6,232	6,808	6,578	0,577	0,231
IES EL SOBRADILLO	1	5,150	5,750	5,510	0,600	0,240
IES LA LABORAL DE LA LAGUNA	20	5,704	6,339	6,085	0,635	0,254
IES LAS GALLETAS	11	5,620	6,345	6,055	0,726	0,290
COLEGIO NURYANA	3	5,205	6,000	5,682	0,795	0,318
IES REALEJOS	9	5,934	6,752	6,425	0,819	0,328
IES PUNTA LARGA	10	5,743	6,575	6,242	0,832	0,333
IES LA MATANZA	4	5,265	6,098	5,764	0,833	0,333
IES GAROÉ	9	5,160	5,998	5,663	0,837	0,335
ESCUELA DE ARTE FERNANDO ESTÉVEZ	10	5,428	6,269	5,932	0,841	0,337
IES VALLE GUERRA	5	6,512	7,360	7,021	0,848	0,339
IES ALCALDE BERNABÉ RODRÍGUEZ	10	5,750	6,605	6,263	0,855	0,342
IES LAS VEREDILLAS	11	5,303	6,159	5,817	0,856	0,343
IES GENETO	3	5,109	6,000	5,643	0,891	0,357
IES LA VICTORIA - ALFONSO FERNÁNDEZ GA	1	4,980	5,880	5,520	0,900	0,360
CEAD SANTA CRUZ DE TENERIFE MERCEDES	30	5,561	6,490	6,118	0,929	0,372
COLEGIO PUREZA DE MARÍA SANTA CRUZ D	4	5,256	6,188	5,815	0,932	0,373
IES GRANADILLA DE ABONA	17	5,483	6,424	6,047	0,941	0,376
IES PUNTAGORDA	4	5,354	6,310	5,928	0,956	0,383
IES DAUTE - LOS SILOS	7	5,580	6,600	6,192	1,020	0,408
IES ALCALÁ	1	5,788	6,810	6,401	1,022	0,409
IES DOMINGO PÉREZ MINIK	3	4,713	5,780	5,353	1,067	0,427
IES SAN ANDRÉS	3	5,675	6,827	6,366	1,152	0,461
IES MAGALLANES	11	5,376	6,605	6,113	1,229	0,492
IES LA OROTAVA - MANUEL GONZÁLEZ PÉRE	2	4,600	5,940	5,404	1,340	0,536
IES PADRE ANCHIETA	2	4,857	6,250	5,693	1,394	0,558
IES CABO BLANCO	7	4,727	6,173	5,594	1,446	0,579
IES OFRA	1	4,863	6,320	5,737	1,457	0,583
IES ARICO	3	4,667	6,130	5,545	1,463	0,585
IES SAN JUAN DE LA RAMBLA	1	4,713	6,190	5,599	1,477	0,591

PRUEBAS DE ACCESO JULIO 2015 MEDIA DE LAS PRUEBAS POR CENTRO

CENTRO	Nº aptos	Prueba	Expte.	Final	Exp-Pru	Exp-Final
IES CRUZ SANTA	3	4,552	6,043	5,447	1,491	0,597
IES LAS BREÑAS	3	4,629	6,127	5,528	1,497	0,599
IES CANARIAS	2	4,975	6,490	5,884	1,515	0,606
COLEGIO DECROLY	1	4,100	5,630	5,018	1,530	0,612
CEAD LAS PALMAS (RADIO ECCA)	5	4,823	6,730	5,967	1,907	0,763
IES MARÍA ROSA ALONSO	2	4,367	6,465	5,626	2,099	0,840