

UNIVERSIDAD DE LA LAGUNA

Prueba de Acceso a la Universidad

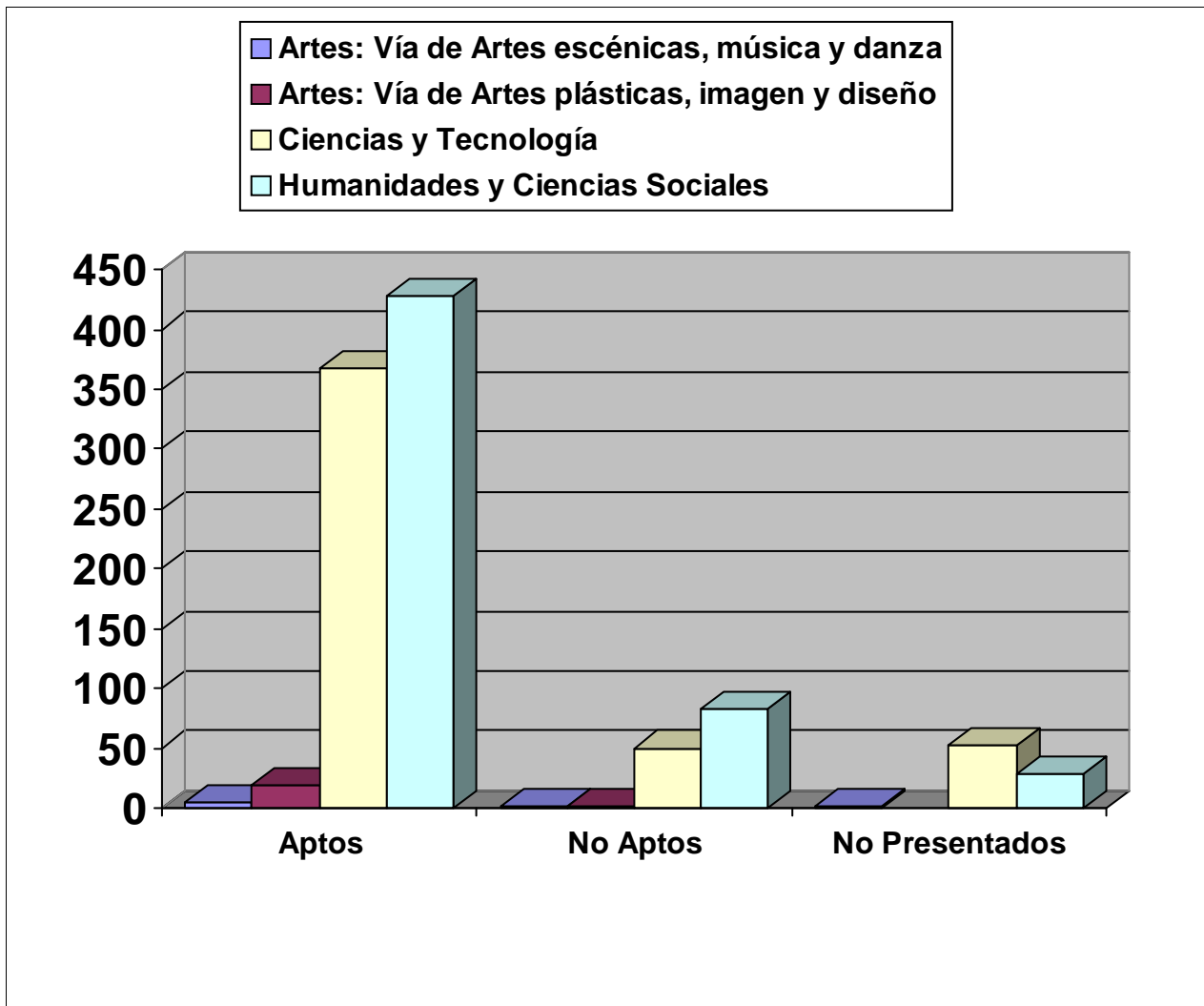
Septiembre

Curso 2010-2011



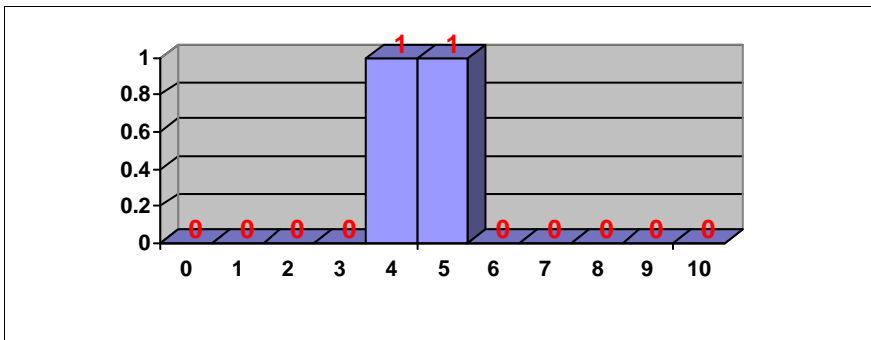
PRUEBAS DE ACCESO SEPTIEMBRE 2011 RESULTADOS GENERALES

VÍA	Inscritos	Aptos		No aptos	No presentado
		Nº	% sobre pres		
Humanidades y Ciencias Sociales	538	428	83.92%	82	28
Ciencias y Tecnología	470	367	88.01%	50	53
Artes: Vía de Artes plásticas, imagen y diseño	20	19	95.00%	1	0
Artes: Vía de Artes escénicas, música y danza	9	5	71.43%	2	2
Total	1037	819	85.85%	135	83



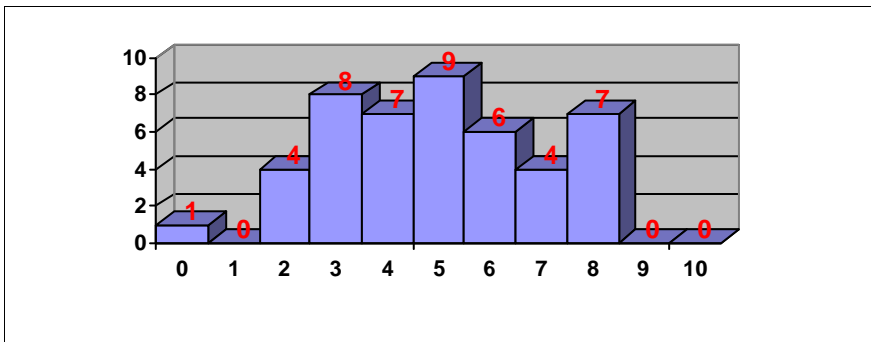
PRUEBAS DE ACCESO SEPTIEMBRE 2011 CALIFICACIONES POR ASIGNATURA

ANÁLISIS MUSICAL II



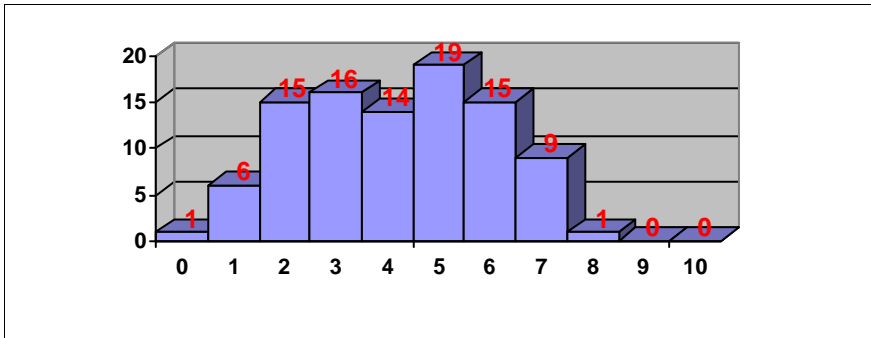
Nº exámenes: 2
 Nota media: 4.775
 Nº aprobados: 1 50.00%
 Nº suspendidos: 1 50.00%

BIOLOGÍA



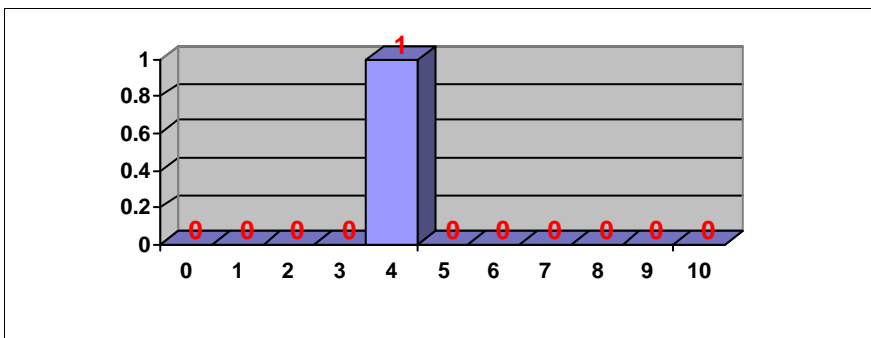
Nº exámenes: 46
 Nota media: 5.336
 Nº aprobados: 26 56.52%
 Nº suspendidos: 20 43.48%

CIENCIAS DE LA TIERRA Y MEDIOAMBIENTALES



Nº exámenes: 96
 Nota media: 4.616
 Nº aprobados: 44 45.83%
 Nº suspendidos: 52 54.17%

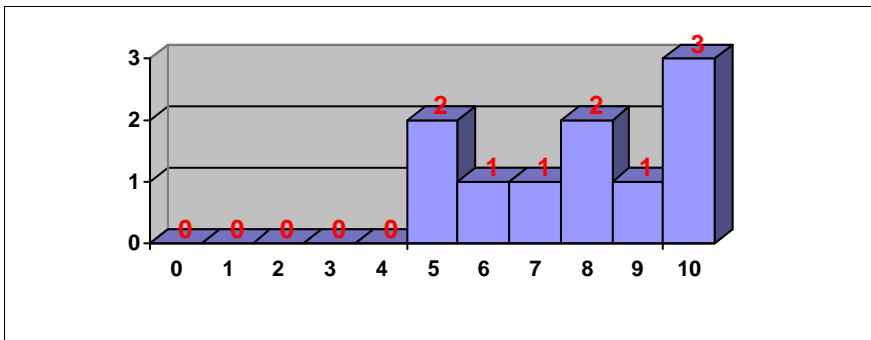
CULTURA AUDIOVISUAL



Nº exámenes: 1
 Nota media: 4.500
 Nº aprobados: 0 0.00%
 Nº suspendidos: 1 100.00%

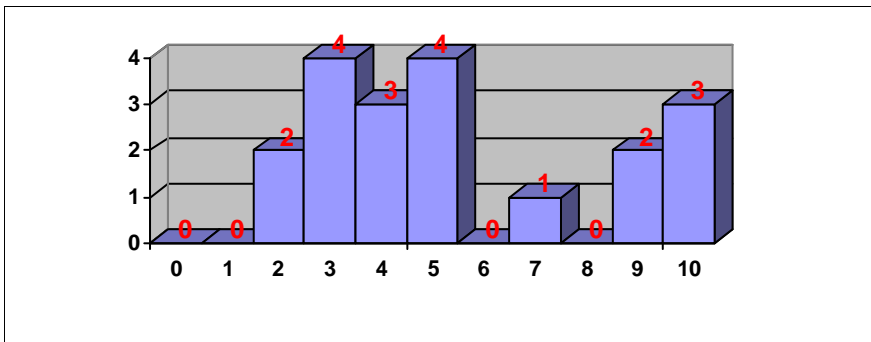
PRUEBAS DE ACCESO SEPTIEMBRE 2011 CALIFICACIONES POR ASIGNATURA

DIBUJO ARTÍSTICO II



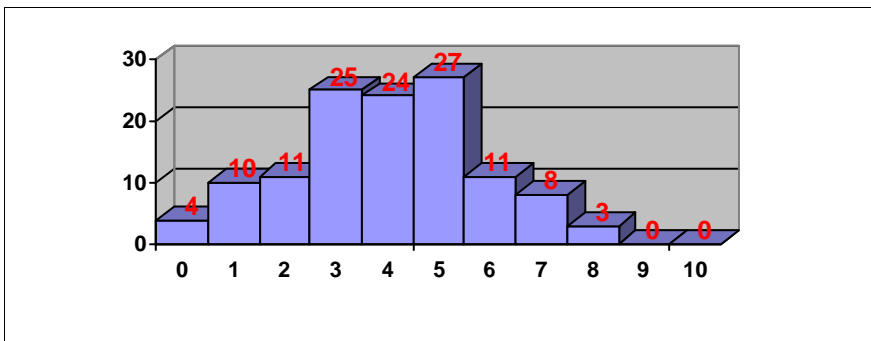
Nº exámenes: 10
 Nota media: 7.950
 Nº aprobados: 10 100.00%
 Nº suspendidos: 0 0.00%

DIBUJO TÉCNICO II



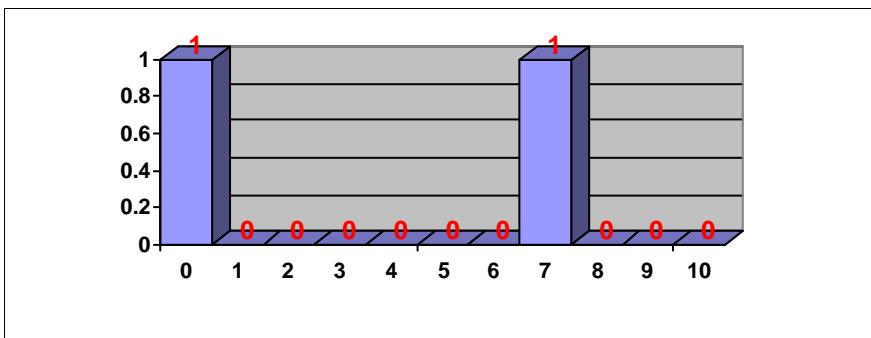
Nº exámenes: 19
 Nota media: 5.750
 Nº aprobados: 10 52.63%
 Nº suspendidos: 9 47.37%

ECONOMÍA DE LA EMPRESA



Nº exámenes: 123
 Nota media: 4.366
 Nº aprobados: 49 39.84%
 Nº suspendidos: 74 60.16%

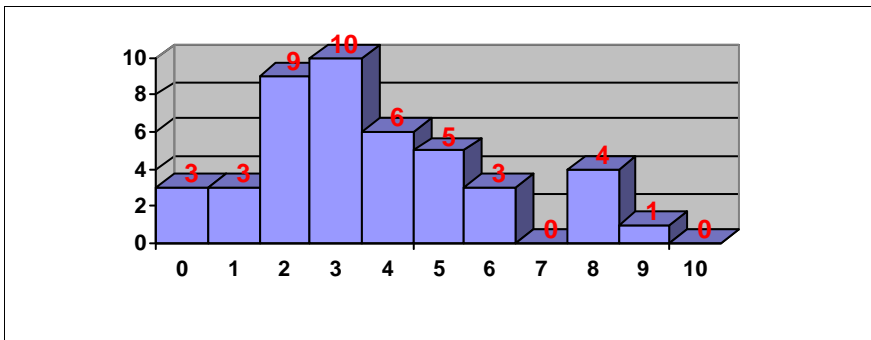
ELECTROTECNIA



Nº exámenes: 2
 Nota media: 3.900
 Nº aprobados: 1 50.00%
 Nº suspendidos: 1 50.00%

PRUEBAS DE ACCESO SEPTIEMBRE 2011 CALIFICACIONES POR ASIGNATURA

FÍSICA



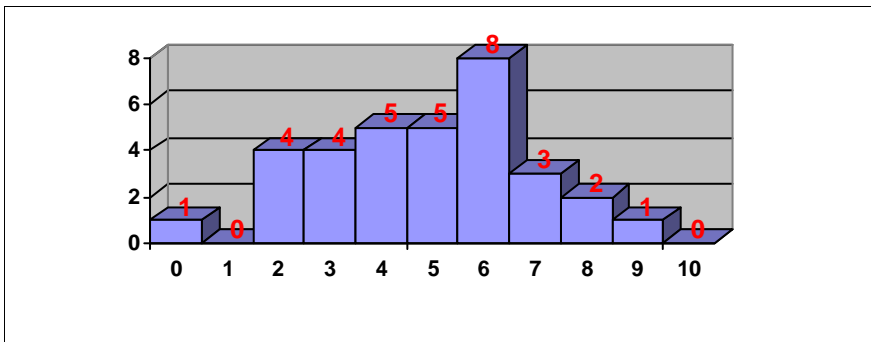
Nº exámenes: 44

Nota media: 3.952

Nº aprobados: 13 29.55%

Nº suspendidos: 31 70.45%

FRANCÉS



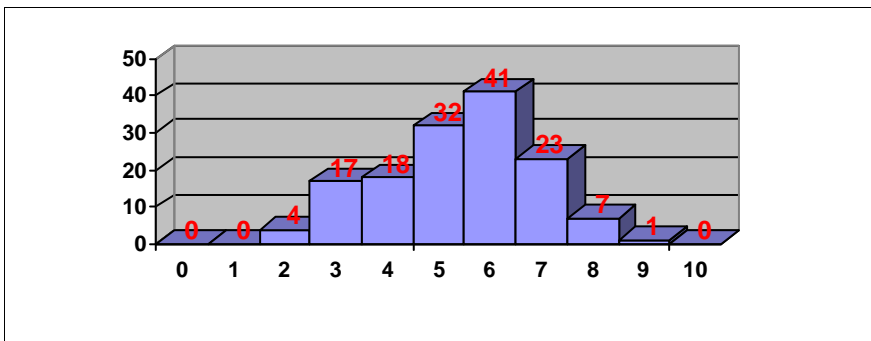
Nº exámenes: 33

Nota media: 5.171

Nº aprobados: 19 57.58%

Nº suspendidos: 14 42.42%

GEOGRAFÍA



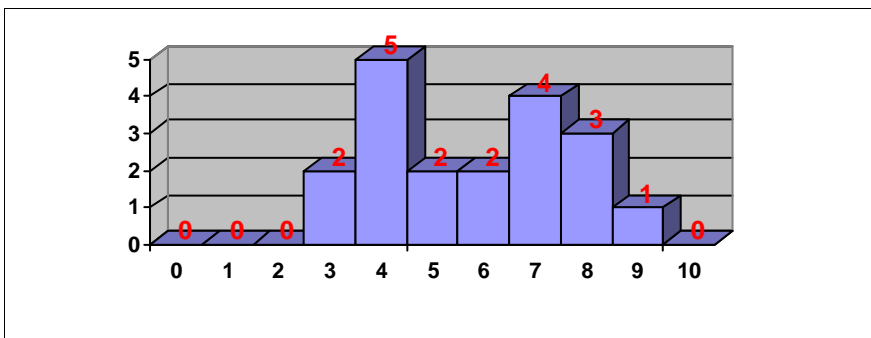
Nº exámenes: 143

Nota media: 5.642

Nº aprobados: 104 72.73%

Nº suspendidos: 39 27.27%

GRIEGO II



Nº exámenes: 19

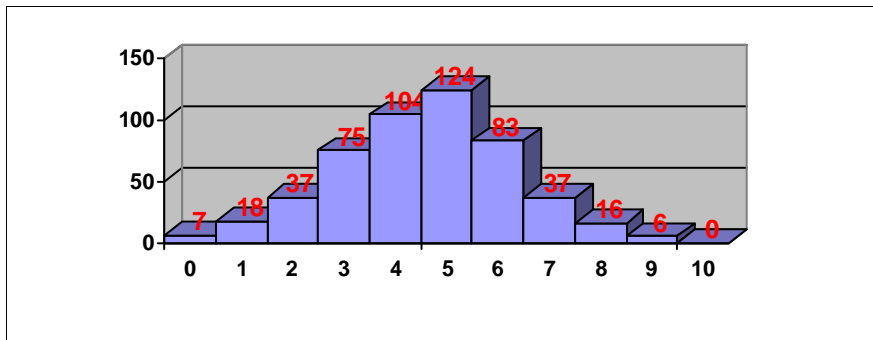
Nota media: 6.162

Nº aprobados: 12 63.16%

Nº suspendidos: 7 36.84%

PRUEBAS DE ACCESO SEPTIEMBRE 2011 CALIFICACIONES POR ASIGNATURA

HISTORIA DE ESPAÑA



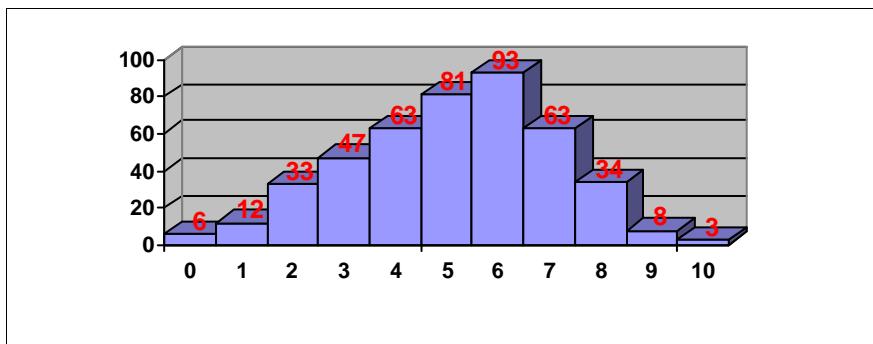
Nº exámenes: 507

Nota media: 4.829

Nº aprobados: 266 52.47%

Nº suspendidos: 241 47.53%

HISTORIA DE LA FILOSOFÍA



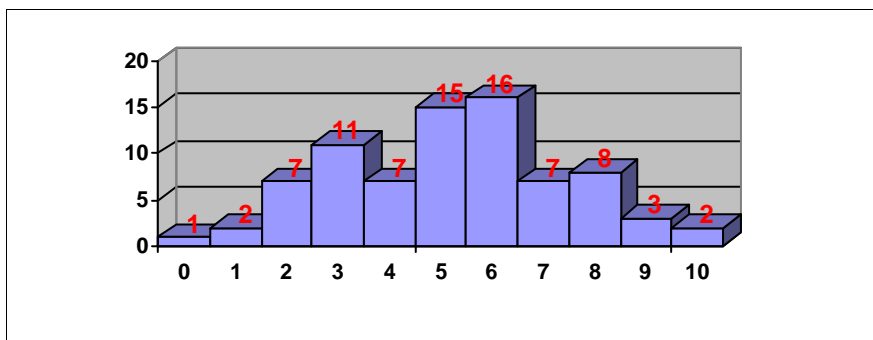
Nº exámenes: 443

Nota media: 5.431

Nº aprobados: 282 63.66%

Nº suspendidos: 161 36.34%

HISTORIA DEL ARTE



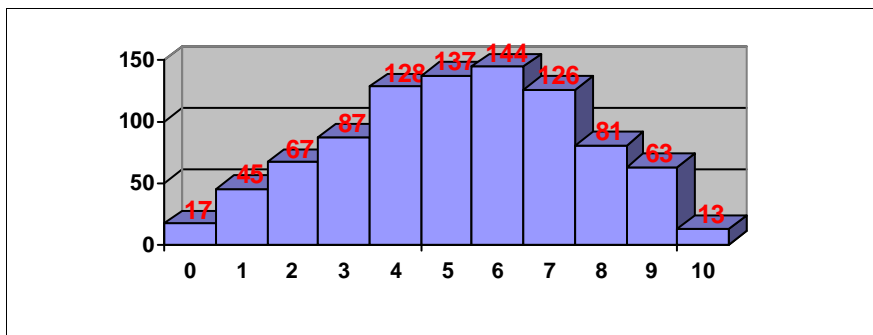
Nº exámenes: 79

Nota media: 5.503

Nº aprobados: 51 64.56%

Nº suspendidos: 28 35.44%

INGLÉS



Nº exámenes: 908

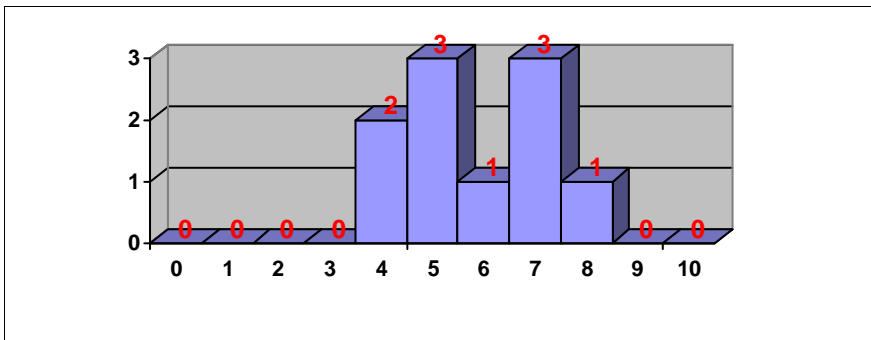
Nota media: 5.648

Nº aprobados: 564 62.11%

Nº suspendidos: 344 37.89%

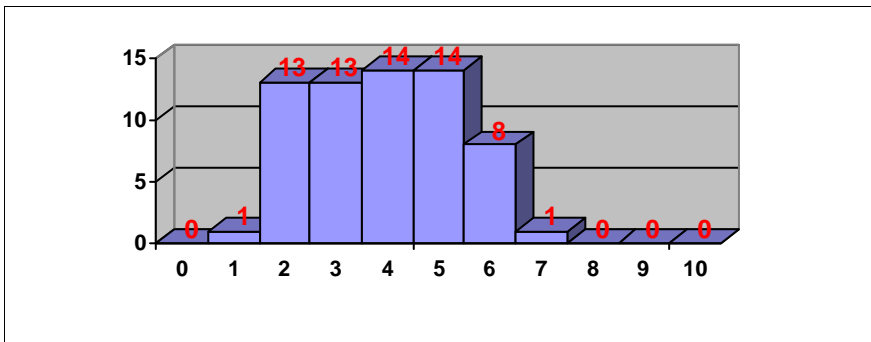
PRUEBAS DE ACCESO SEPTIEMBRE 2011 CALIFICACIONES POR ASIGNATURA

ITALIANO



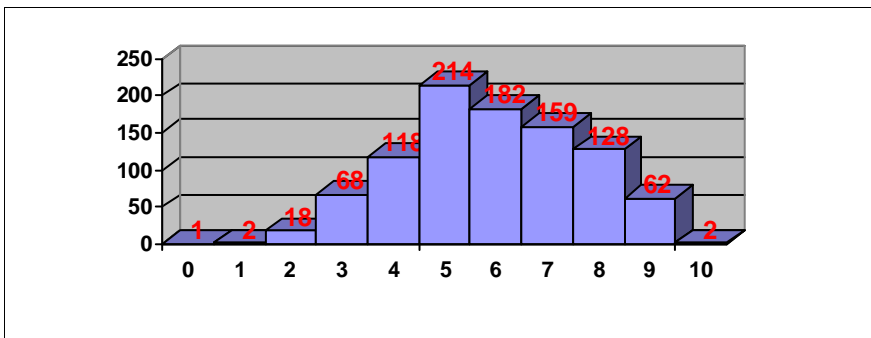
Nº exámenes: 10
 Nota media: 6.235
 Nº aprobados: 8 80.00%
 Nº suspendidos: 2 20.00%

LATÍN II



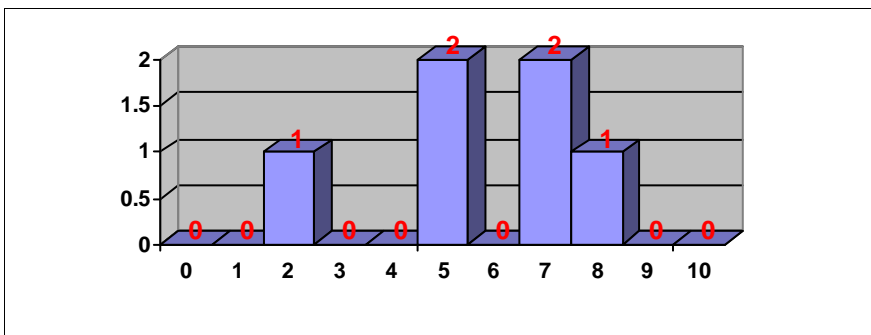
Nº exámenes: 64
 Nota media: 4.280
 Nº aprobados: 23 35.94%
 Nº suspendidos: 41 64.06%

LENGUA CASTELLANA Y LITERATURA



Nº exámenes: 954
 Nota media: 6.084
 Nº aprobados: 747 78.30%
 Nº suspendidos: 207 21.70%

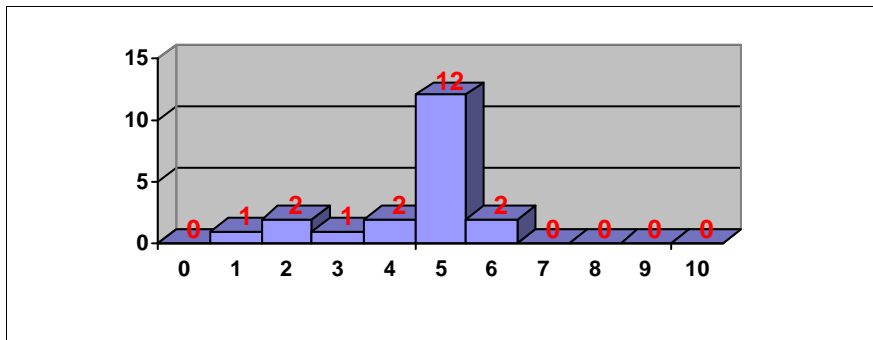
LENGUAJE Y PRÁCTICA MUSICAL



Nº exámenes: 6
 Nota media: 6.242
 Nº aprobados: 5 83.33%
 Nº suspendidos: 1 16.67%

PRUEBAS DE ACCESO SEPTIEMBRE 2011 CALIFICACIONES POR ASIGNATURA

LITERATURA UNIVERSAL



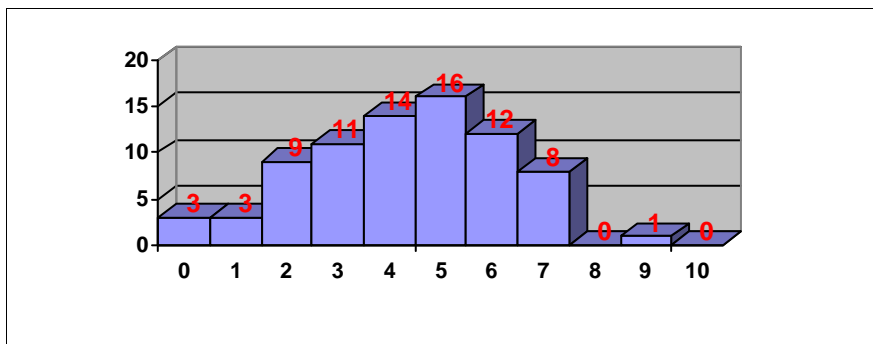
Nº exámenes: 20

Nota media: 4.558

Nº aprobados: 14 70.00%

Nº suspendidos: 6 30.00%

MATEMÁTICAS APLICADAS A LAS CIENCIAS SOCIALES II



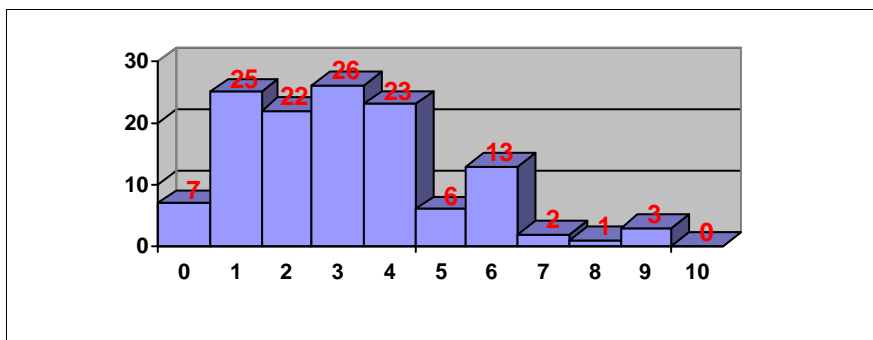
Nº exámenes: 77

Nota media: 4.588

Nº aprobados: 37 48.05%

Nº suspendidos: 40 51.95%

MATEMÁTICAS II



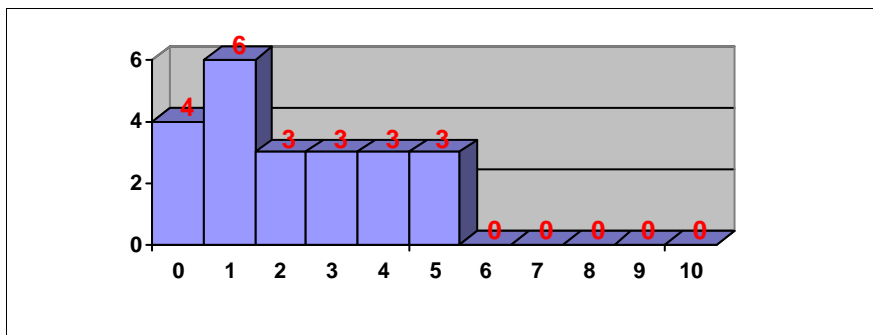
Nº exámenes: 128

Nota media: 3.536

Nº aprobados: 25 19.53%

Nº suspendidos: 103 80.47%

QUÍMICA



Nº exámenes: 22

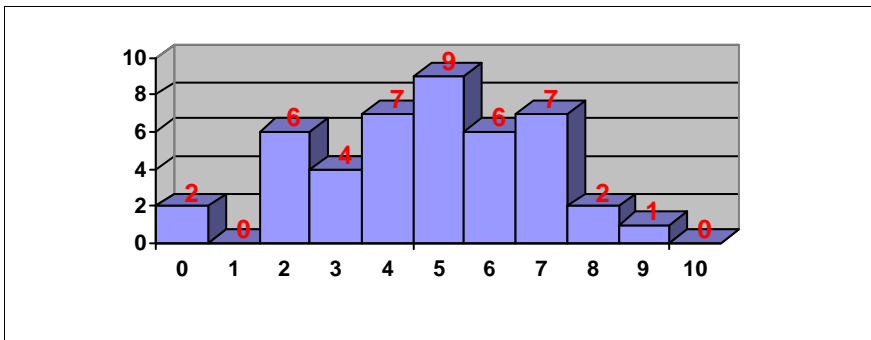
Nota media: 2.715

Nº aprobados: 3 13.64%

Nº suspendidos: 19 86.36%

PRUEBAS DE ACCESO SEPTIEMBRE 2011 CALIFICACIONES POR ASIGNATURA

TECNOLOGÍA INDUSTRIAL II



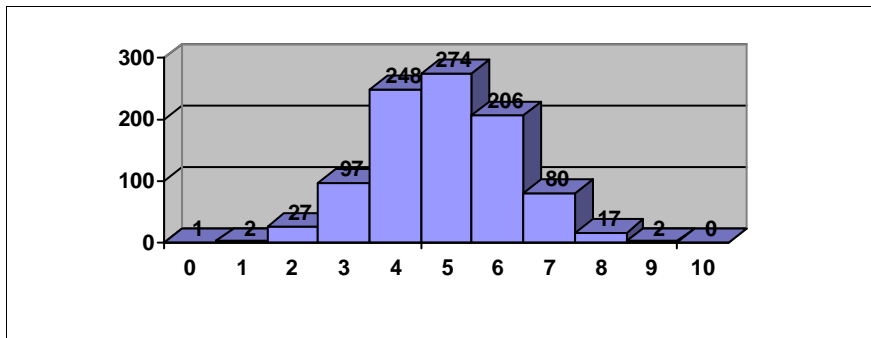
Nº exámenes: 44

Nota media: 5.088

Nº aprobados: 25 56.82%

Nº suspendidos: 19 43.18%

Total PAU



Nº exámenes: 954

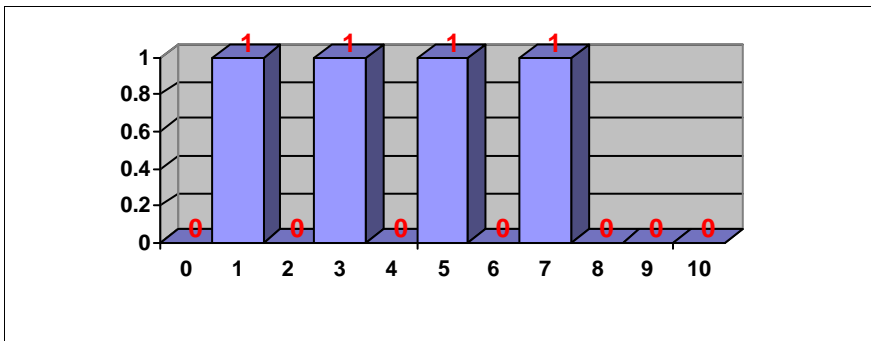
Nota media: 5.367

Nº aprobados: 819 85.85%

Nº suspendidos: 135 14.15%

**PRUEBAS DE ACCESO SEPTIEMBRE 2011
CALIFICACIONES POR ASIGNATURA.
MATERIAS ESPECÍFICAS (BAC)**

ANÁLISIS MUSICAL II



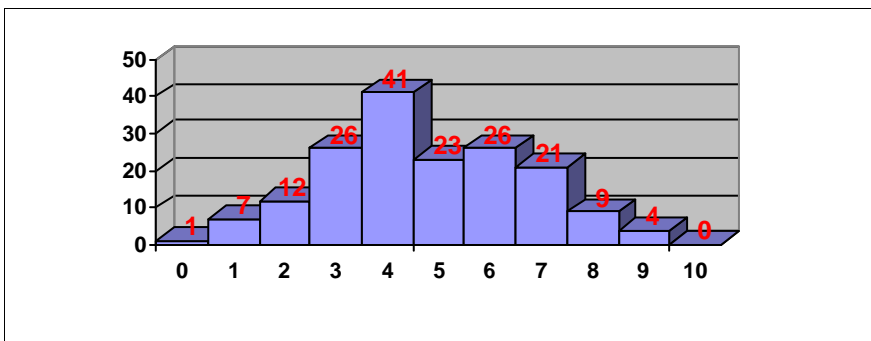
Nº exámenes: 4

Nota media: 4.238

Nº aprobados: 2 50.00%

Nº suspendidos: 2 50.00%

BIOLOGÍA



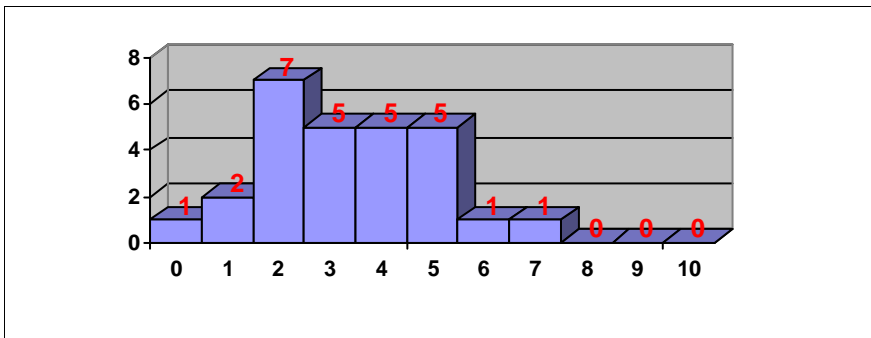
Nº exámenes: 170

Nota media: 5.216

Nº aprobados: 83 48.82%

Nº suspendidos: 87 51.18%

CIENCIAS DE LA TIERRA Y MEDIOAMBIENTALES



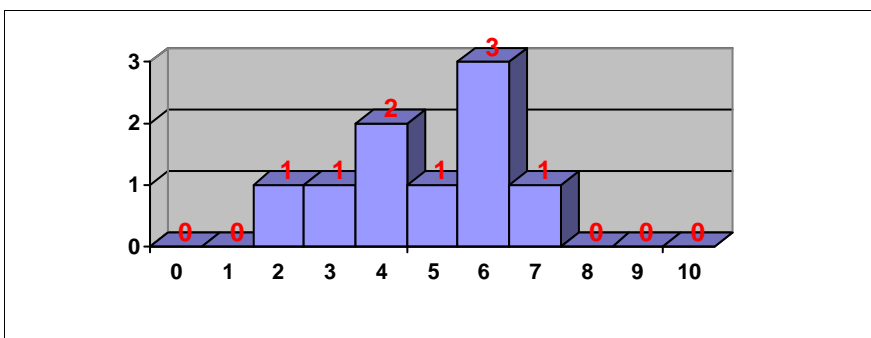
Nº exámenes: 27

Nota media: 3.731

Nº aprobados: 7 25.93%

Nº suspendidos: 20 74.07%

CULTURA AUDIOVISUAL



Nº exámenes: 9

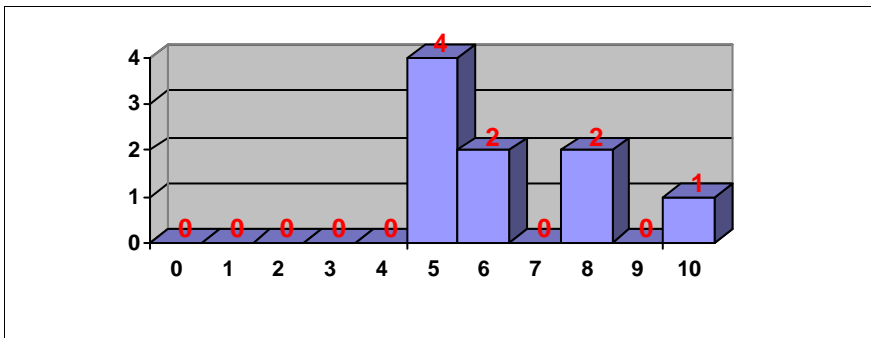
Nota media: 4.900

Nº aprobados: 5 55.56%

Nº suspendidos: 4 44.44%

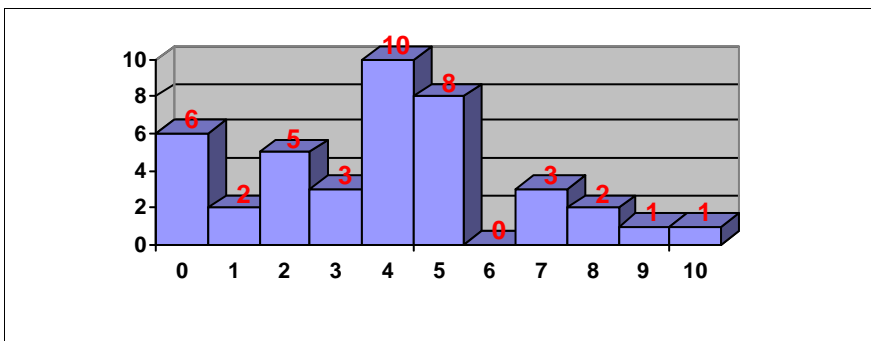
**PRUEBAS DE ACCESO SEPTIEMBRE 2011
CALIFICACIONES POR ASIGNATURA.
MATERIAS ESPECÍFICAS (BAC)**

DIBUJO ARTÍSTICO II



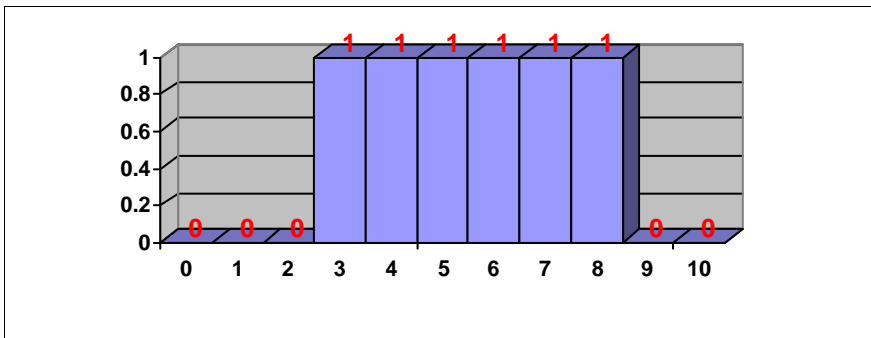
Nº exámenes: 9
 Nota media: 6.556
 Nº aprobados: 9 100.00%
 Nº suspendidos: 0 0.00%

DIBUJO TÉCNICO II



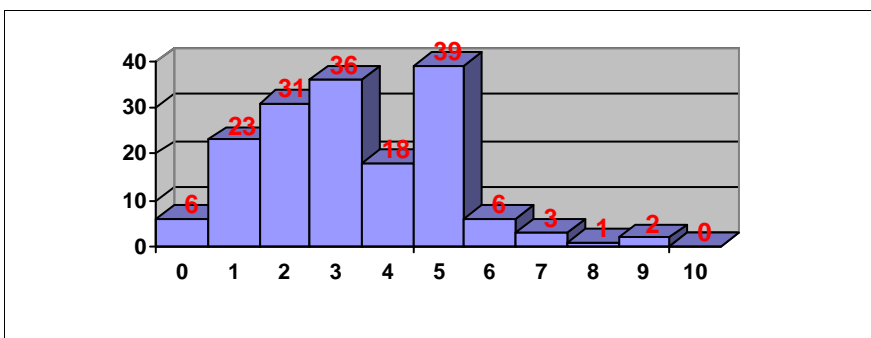
Nº exámenes: 41
 Nota media: 4.043
 Nº aprobados: 15 36.59%
 Nº suspendidos: 26 63.41%

DISEÑO



Nº exámenes: 6
 Nota media: 5.900
 Nº aprobados: 4 66.67%
 Nº suspendidos: 2 33.33%

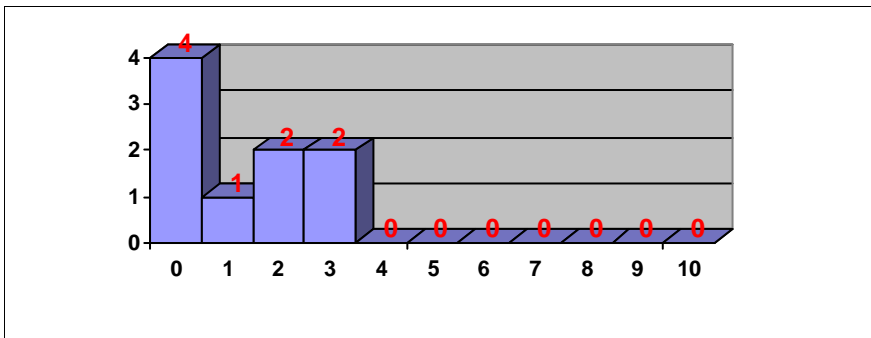
ECONOMÍA DE LA EMPRESA



Nº exámenes: 165
 Nota media: 3.691
 Nº aprobados: 51 30.91%
 Nº suspendidos: 114 69.09%

PRUEBAS DE ACCESO SEPTIEMBRE 2011 CALIFICACIONES POR ASIGNATURA. MATERIAS ESPECÍFICAS (BAC)

ELECTROTECNIA



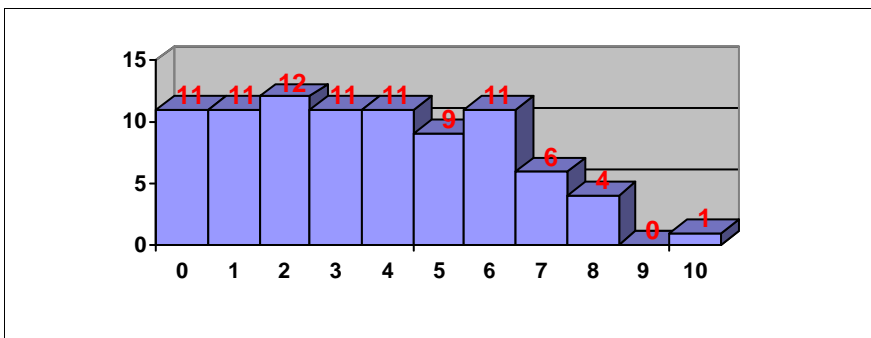
Nº exámenes: 9

Nota media: 1.800

Nº aprobados: 0 0.00%

Nº suspendidos: 9 100.00%

FÍSICA



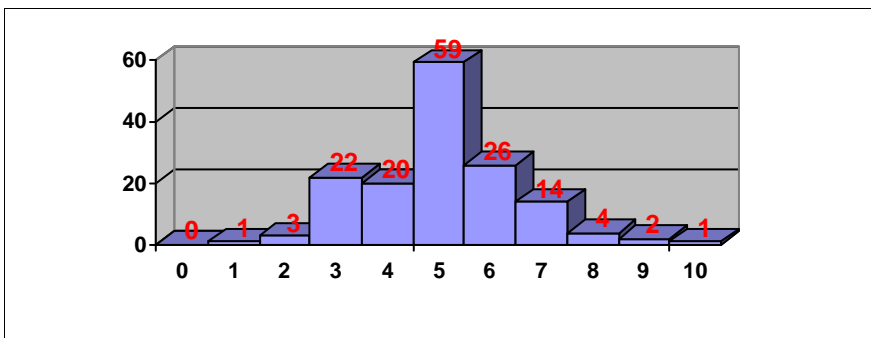
Nº exámenes: 87

Nota media: 3.888

Nº aprobados: 31 35.63%

Nº suspendidos: 56 64.37%

GEOGRAFÍA



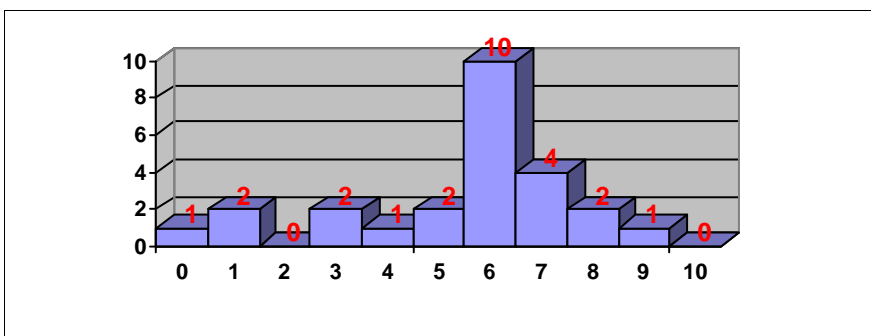
Nº exámenes: 152

Nota media: 5.306

Nº aprobados: 106 69.74%

Nº suspendidos: 46 30.26%

GRIEGO II



Nº exámenes: 25

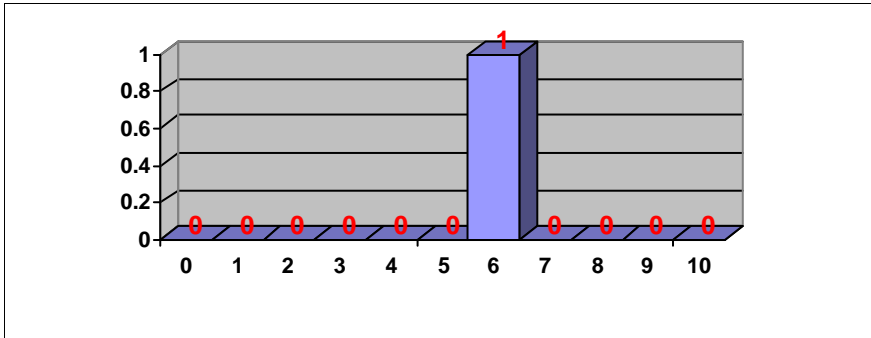
Nota media: 5.822

Nº aprobados: 19 76.00%

Nº suspendidos: 6 24.00%

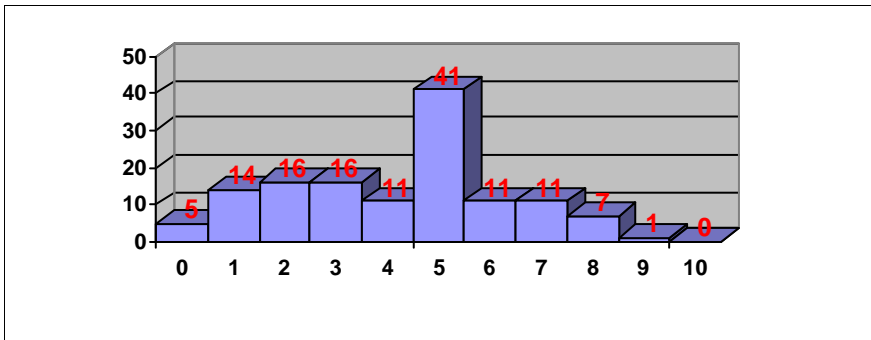
**PRUEBAS DE ACCESO SEPTIEMBRE 2011
CALIFICACIONES POR ASIGNATURA.
MATERIAS ESPECÍFICAS (BAC)**

HISTORIA DE LA MÚSICA Y DE LA DANZA



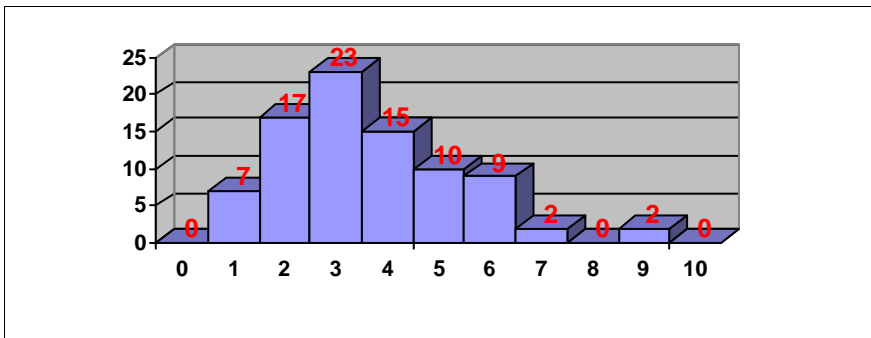
Nº exámenes: 1
 Nota media: 6.100
 Nº aprobados: 1 100.00%
 Nº suspendidos: 0 0.00%

HISTORIA DEL ARTE



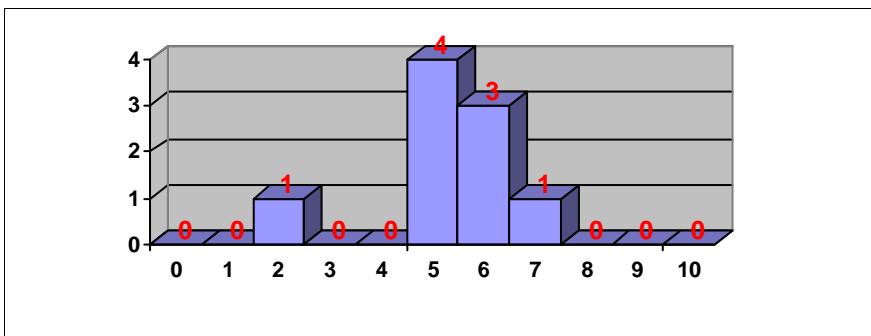
Nº exámenes: 133
 Nota media: 4.502
 Nº aprobados: 71 53.38%
 Nº suspendidos: 62 46.62%

LATÍN II



Nº exámenes: 85
 Nota media: 4.037
 Nº aprobados: 23 27.06%
 Nº suspendidos: 62 72.94%

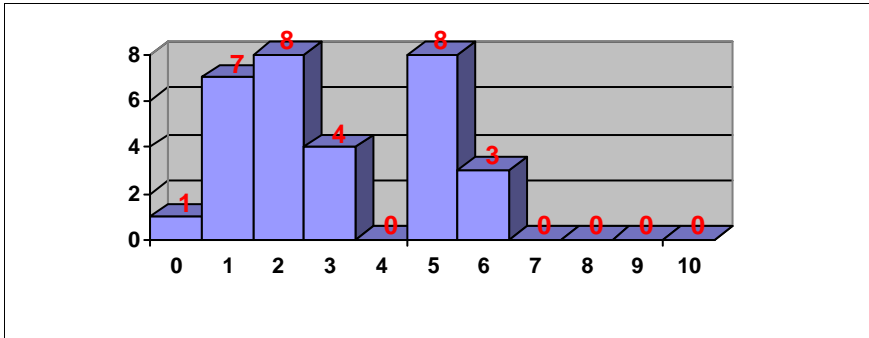
LENGUAJE Y PRÁCTICA MUSICAL



Nº exámenes: 9
 Nota media: 5.561
 Nº aprobados: 8 88.89%
 Nº suspendidos: 1 11.11%

PRUEBAS DE ACCESO SEPTIEMBRE 2011 CALIFICACIONES POR ASIGNATURA. MATERIAS ESPECÍFICAS (BAC)

LITERATURA UNIVERSAL



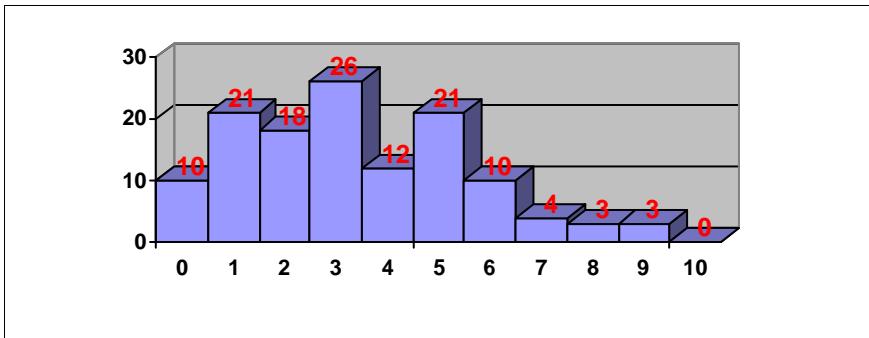
Nº exámenes: 31

Nota media: 3.281

Nº aprobados: 11 35.48%

Nº suspendidos: 20 64.52%

MATEMÁTICAS APLICADAS A LAS CIENCIAS SOCIALES II



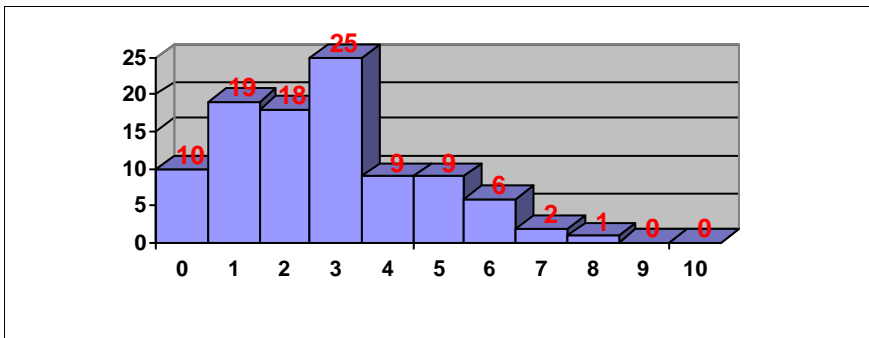
Nº exámenes: 128

Nota media: 3.713

Nº aprobados: 41 32.03%

Nº suspendidos: 87 67.97%

MATEMÁTICAS II



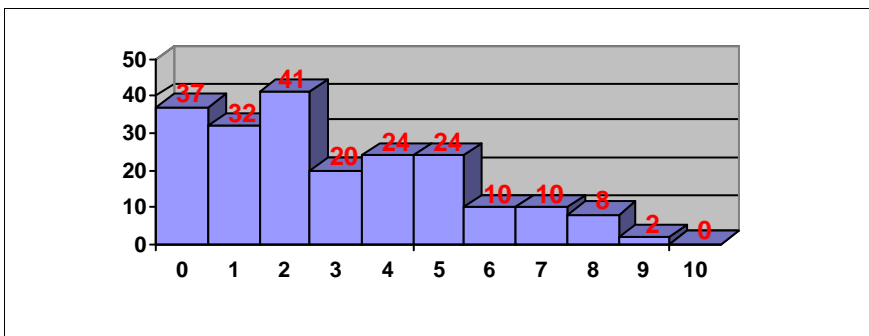
Nº exámenes: 99

Nota media: 3.126

Nº aprobados: 18 18.18%

Nº suspendidos: 81 81.82%

QUÍMICA



Nº exámenes: 208

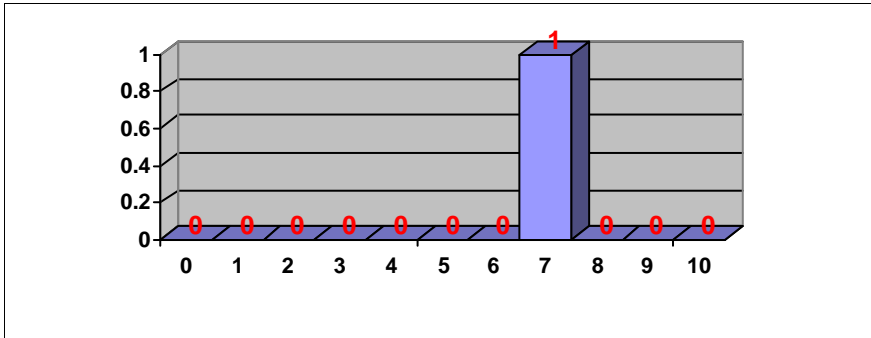
Nota media: 3.335

Nº aprobados: 54 25.96%

Nº suspendidos: 154 74.04%

**PRUEBAS DE ACCESO SEPTIEMBRE 2011
CALIFICACIONES POR ASIGNATURA.
MATERIAS ESPECÍFICAS (BAC)**

TÉCNICAS DE EXPRESIÓN GRÁFICO-PLÁSTICA



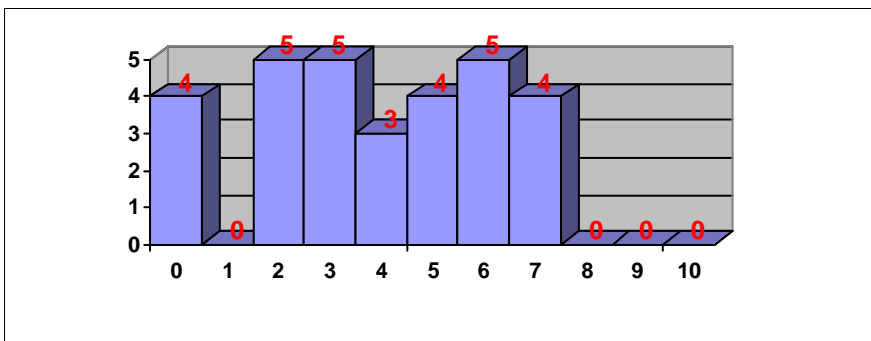
Nº exámenes: 1

Nota media: 7.500

Nº aprobados: 1 100.00%

Nº suspendidos: 0 0.00%

TECNOLOGÍA INDUSTRIAL II



Nº exámenes: 30

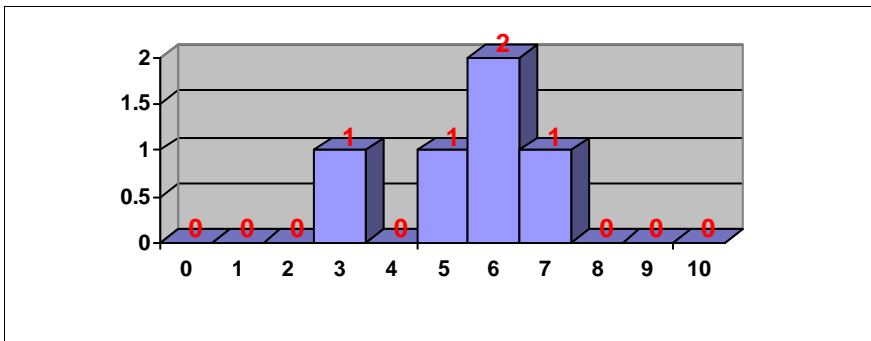
Nota media: 4.182

Nº aprobados: 13 43.33%

Nº suspendidos: 17 56.67%

**PRUEBAS DE ACCESO SEPTIEMBRE 2011
CALIFICACIONES POR ASIGNATURA.
MATERIAS ESPECÍFICAS (FP)**

BIOLOGÍA



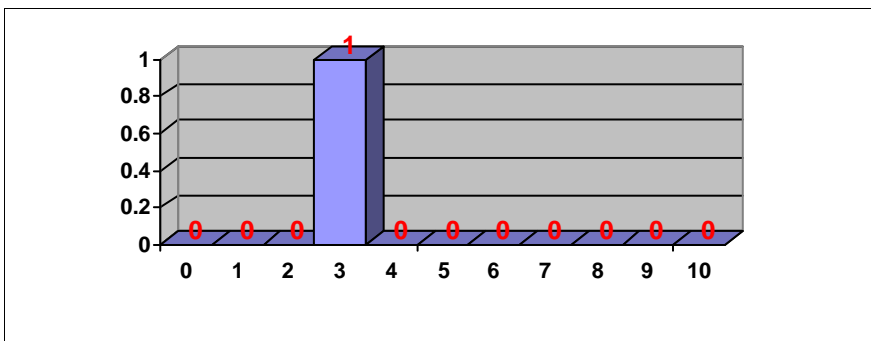
Nº exámenes: 5

Nota media: 5.976

Nº aprobados: 4 80.00%

Nº suspendidos: 1 20.00%

CIENCIAS DE LA TIERRA Y MEDIOAMBIENTALES



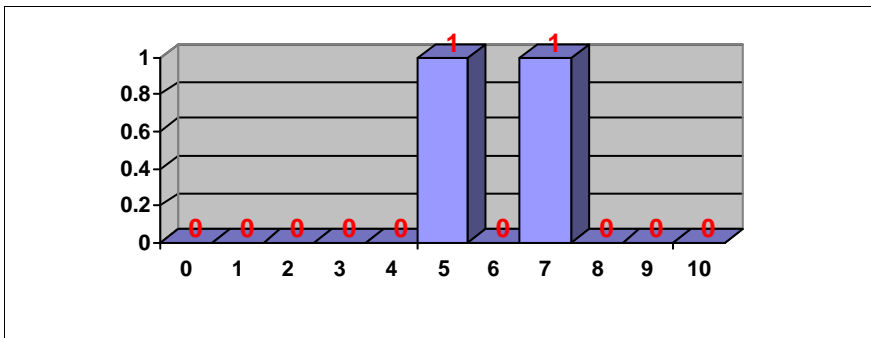
Nº exámenes: 1

Nota media: 3.300

Nº aprobados: 0 0.00%

Nº suspendidos: 1 100.00%

CULTURA AUDIOVISUAL



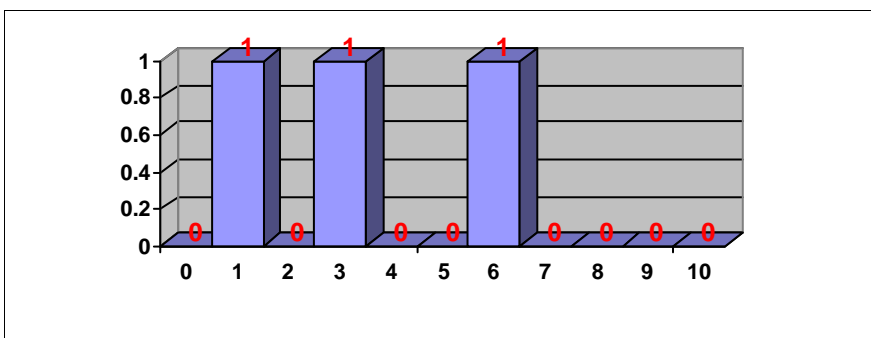
Nº exámenes: 2

Nota media: 6.400

Nº aprobados: 2 100.00%

Nº suspendidos: 0 0.00%

ECONOMÍA DE LA EMPRESA



Nº exámenes: 3

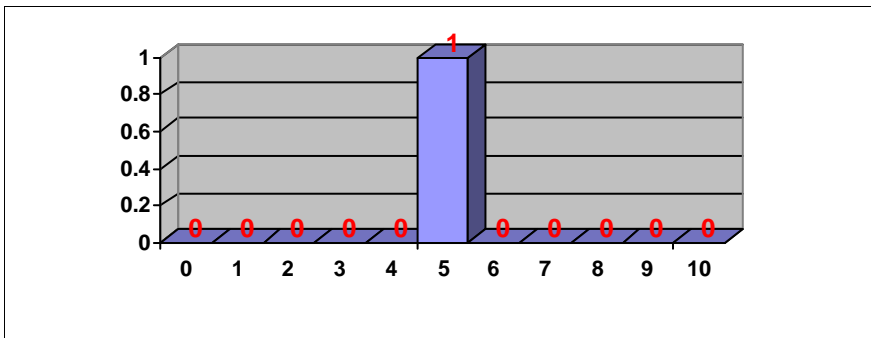
Nota media: 3.840

Nº aprobados: 1 33.33%

Nº suspendidos: 2 66.67%

**PRUEBAS DE ACCESO SEPTIEMBRE 2011
CALIFICACIONES POR ASIGNATURA.
MATERIAS ESPECÍFICAS (FP)**

GEOGRAFÍA



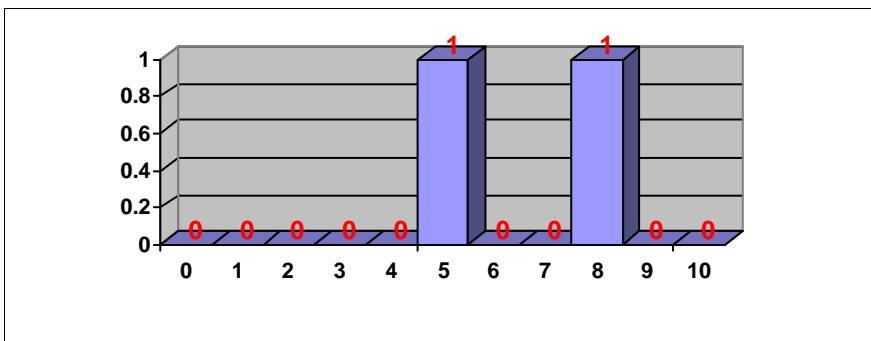
Nº exámenes: 1

Nota media: 5.500

Nº aprobados: 1 100.00%

Nº suspendidos: 0 0.00%

HISTORIA DEL ARTE



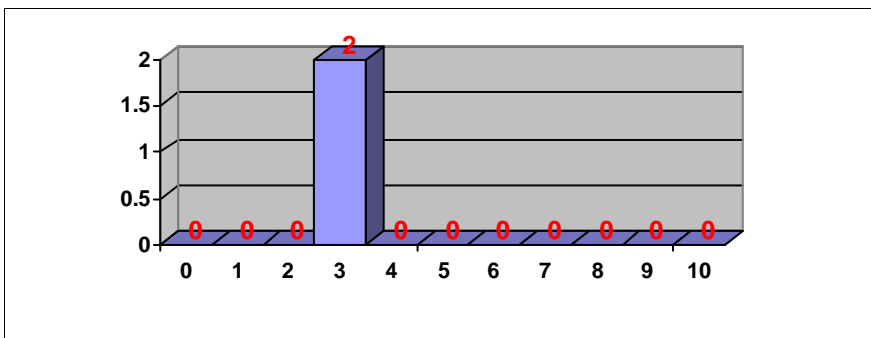
Nº exámenes: 2

Nota media: 6.940

Nº aprobados: 2 100.00%

Nº suspendidos: 0 0.00%

LATÍN II



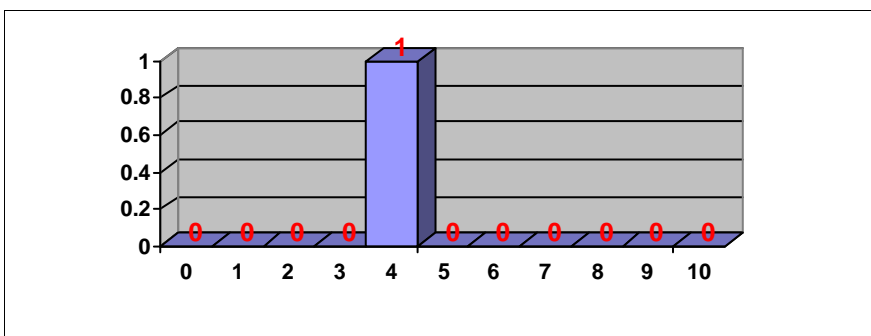
Nº exámenes: 2

Nota media: 3.375

Nº aprobados: 0 0.00%

Nº suspendidos: 2 100.00%

MATEMÁTICAS APLICADAS A LAS CIENCIAS SOCIALES II



Nº exámenes: 1

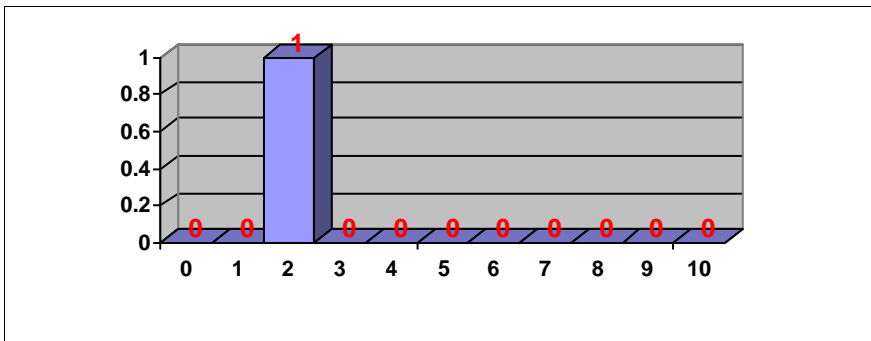
Nota media: 4.500

Nº aprobados: 0 0.00%

Nº suspendidos: 1 100.00%

**PRUEBAS DE ACCESO SEPTIEMBRE 2011
CALIFICACIONES POR ASIGNATURA.
MATERIAS ESPECÍFICAS (FP)**

MATEMÁTICAS II



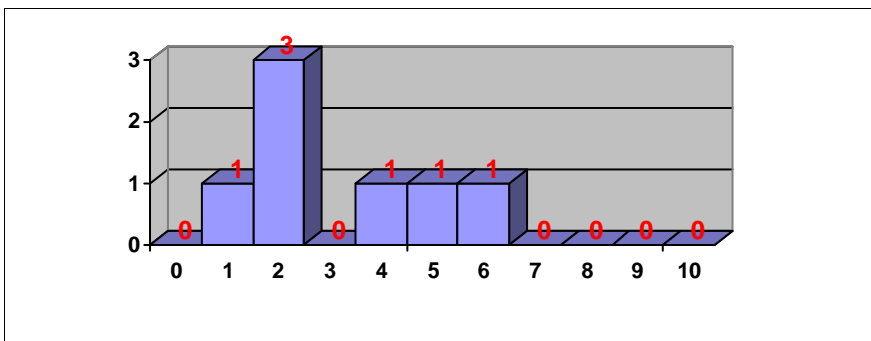
Nº exámenes: 1

Nota media: 2.250

Nº aprobados: 0 0.00%

Nº suspendidos: 1 100.00%

QUÍMICA



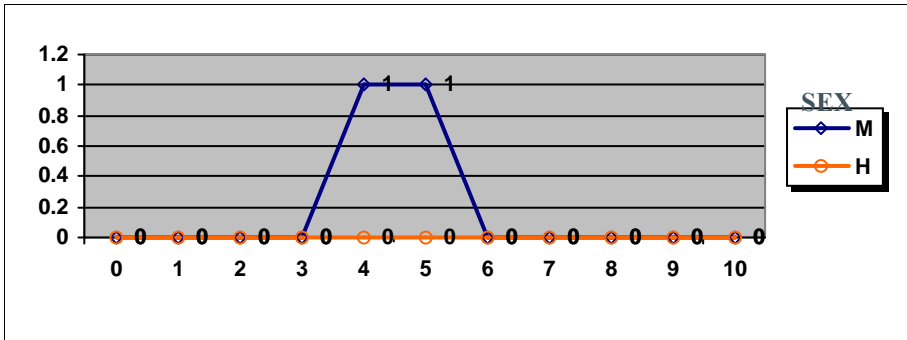
Nº exámenes: 7

Nota media: 3.501

Nº aprobados: 2 28.57%

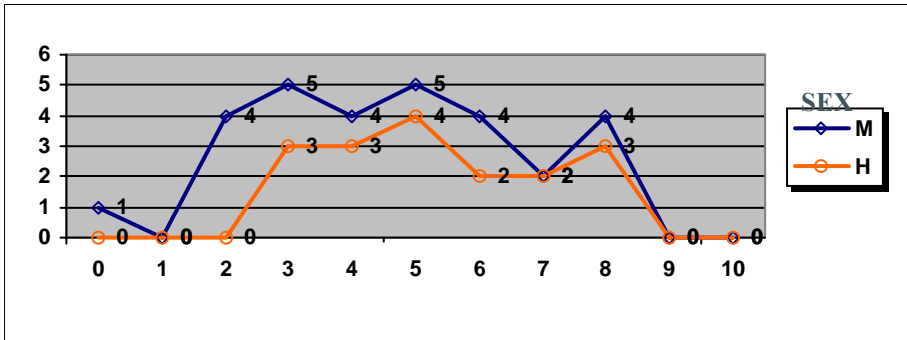
Nº suspendidos: 5 71.43%

PRUEBAS DE ACCESO SEPTIEMBRE 2011 CALIFICACIONES POR ASIGNATURA Y SEXO ANÁLISIS MUSICAL II



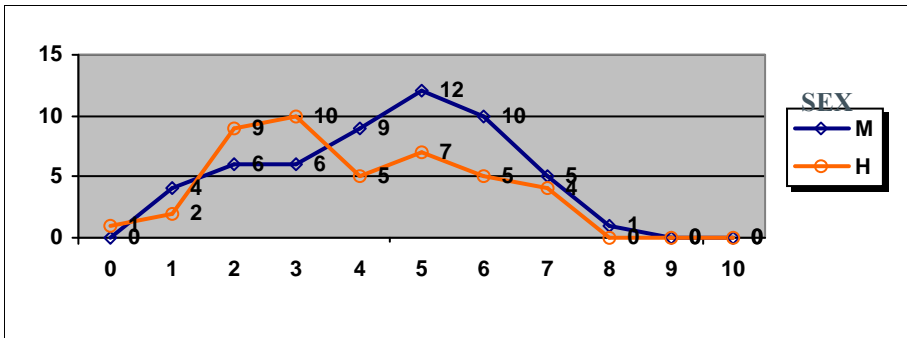
	Mujeres	Hombres
Nº exámenes:	2	
Nota media:	4.775	
Nº aprobados:	1	
Nº suspendidos:	1	
% aprobados	50.00%	

BIOLOGÍA



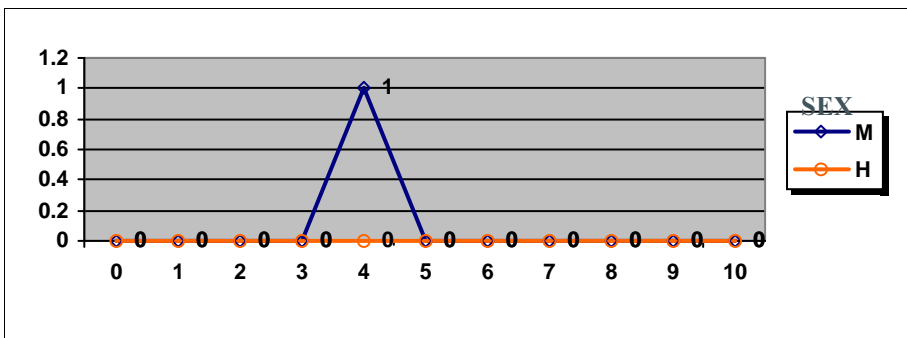
	Mujeres	Hombres
Nº exámenes:	29	17
Nota media:	5.075	5.781
Nº aprobados:	15	11
Nº suspendidos:	14	6
% aprobados	51.72%	64.71%

CIENCIAS DE LA TIERRA Y MEDIOAMBIENTALES



	Mujeres	Hombres
Nº exámenes:	53	43
Nota media:	4.908	4.257
Nº aprobados:	28	16
Nº suspendidos:	25	27
% aprobados	52.83%	37.21%

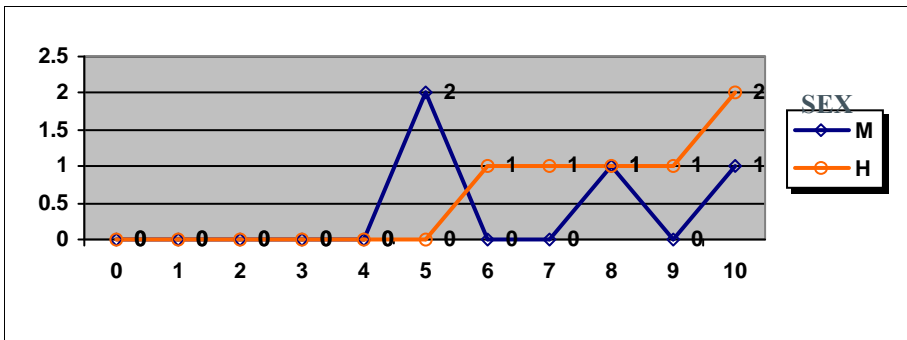
CULTURA AUDIOVISUAL



	Mujeres	Hombres
Nº exámenes:	1	
Nota media:	4.500	
Nº aprobados:	0	
Nº suspendidos:	1	
% aprobados	0.00%	

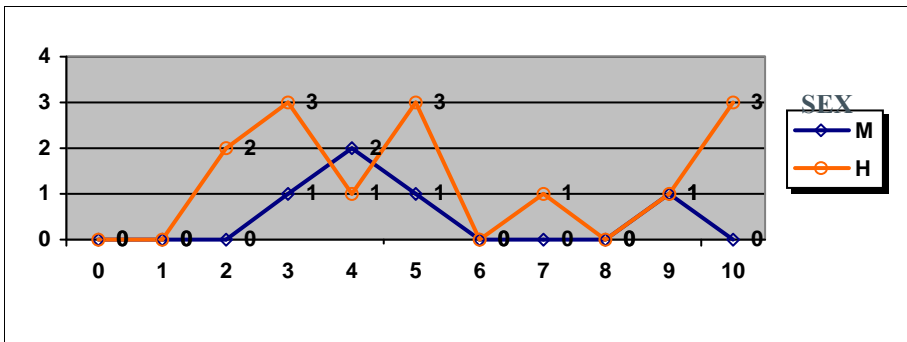
PRUEBAS DE ACCESO SEPTIEMBRE 2011 CALIFICACIONES POR ASIGNATURA Y SEXO

DIBUJO ARTÍSTICO II



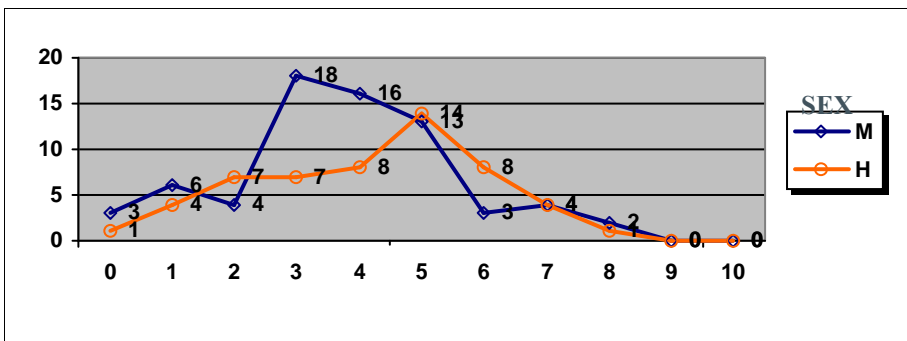
	Mujeres	Hombres
Nº exámenes:	4	6
Nota media:	7.250	8.417
Nº aprobados:	4	6
Nº suspendidos	0	0
% aprobados	100.00%	100.00%

DIBUJO TÉCNICO II



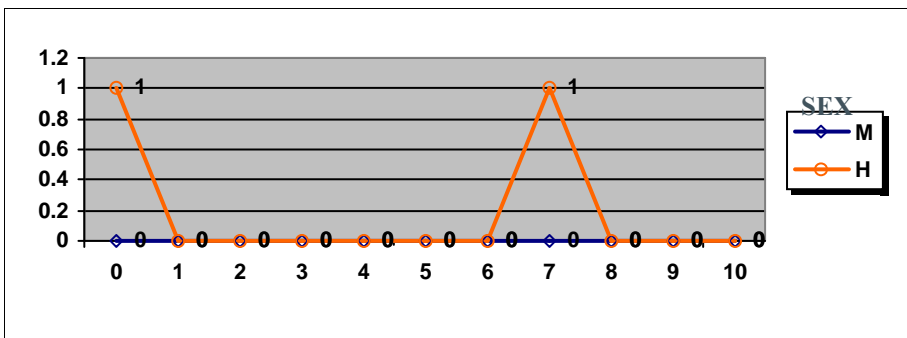
	Mujeres	Hombres
Nº exámenes:	5	14
Nota media:	5.350	5.893
Nº aprobados:	2	8
Nº suspendidos	3	6
% aprobados	40.00%	57.14%

ECONOMÍA DE LA EMPRESA



	Mujeres	Hombres
Nº exámenes:	69	54
Nota media:	4.231	4.538
Nº aprobados:	22	27
Nº suspendidos	47	27
% aprobados	31.88%	50.00%

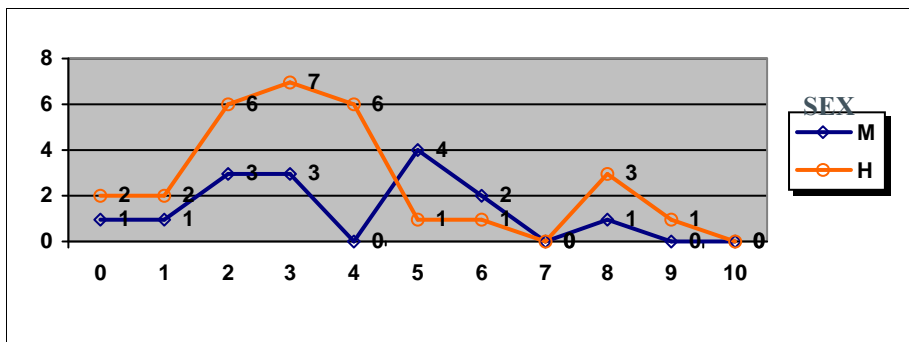
ELECTROTECNIA



	Mujeres	Hombres
Nº exámenes:		2
Nota media:		3.900
Nº aprobados:		1
Nº suspendidos		1
% aprobados		50.00%

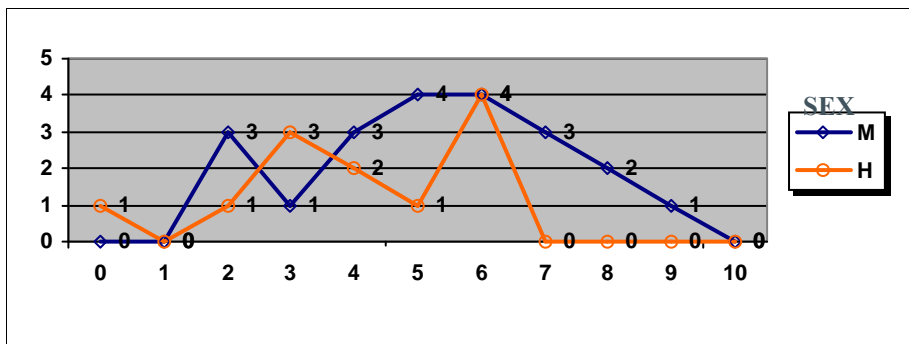
PRUEBAS DE ACCESO SEPTIEMBRE 2011 CALIFICACIONES POR ASIGNATURA Y SEXO

FÍSICA



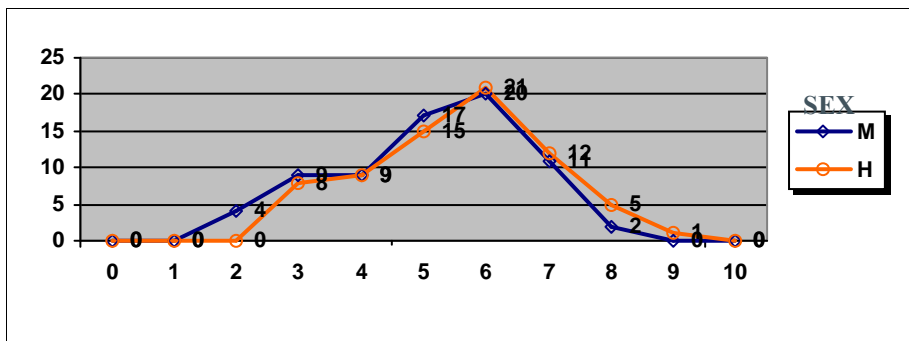
	Mujeres	Hombres
Nº exámenes:	15	29
Nota media:	4.000	3.927
Nº aprobados:	7	6
Nº suspendidos	8	23
% aprobados	46.67%	20.69%

FRANCÉS



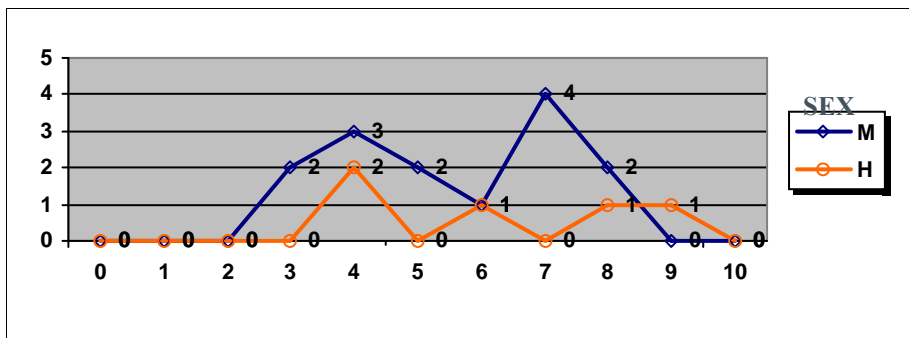
	Mujeres	Hombres
Nº exámenes:	21	12
Nota media:	5.631	4.367
Nº aprobados:	14	5
Nº suspendidos	7	7
% aprobados	66.67%	41.67%

GEOGRAFÍA



	Mujeres	Hombres
Nº exámenes:	72	71
Nota media:	5.402	5.886
Nº aprobados:	50	54
Nº suspendidos	22	17
% aprobados	69.44%	76.06%

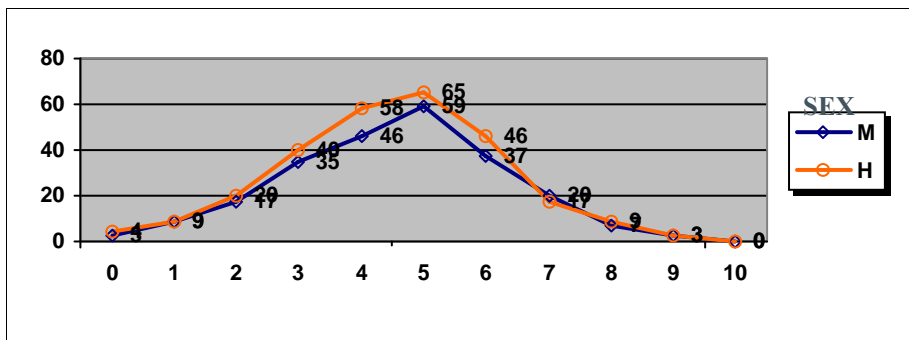
GRIEGO II



	Mujeres	Hombres
Nº exámenes:	14	5
Nota media:	5.972	6.692
Nº aprobados:	9	3
Nº suspendidos	5	2
% aprobados	64.29%	60.00%

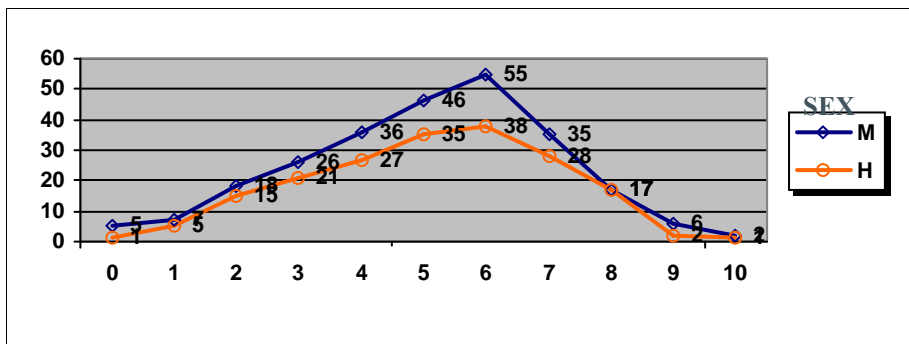
PRUEBAS DE ACCESO SEPTIEMBRE 2011 CALIFICACIONES POR ASIGNATURA Y SEXO

HISTORIA DE ESPAÑA



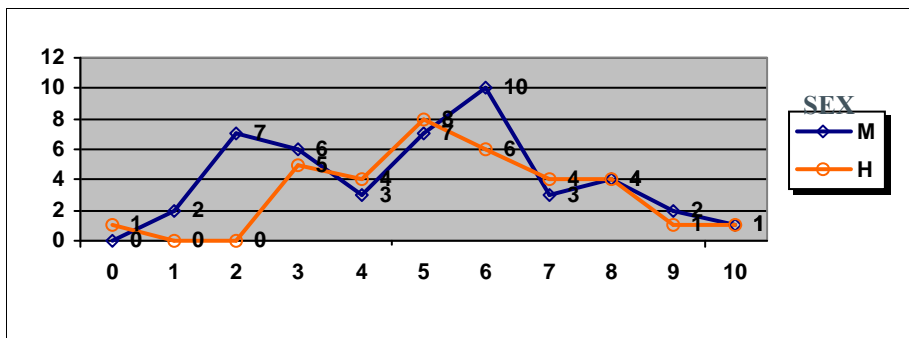
	Mujeres	Hombres
Nº exámenes:	236	271
Nota media:	4.849	4.811
Nº aprobados:	126	140
Nº suspendidos	110	131
% aprobados	53.39%	51.66%

HISTORIA DE LA FILOSOFÍA



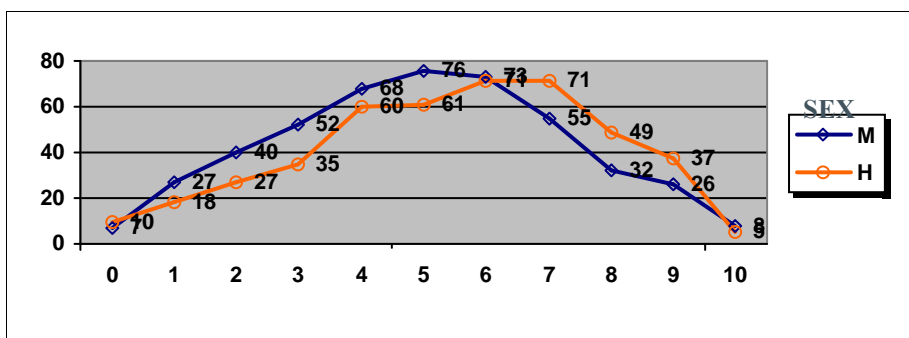
	Mujeres	Hombres
Nº exámenes:	253	190
Nota media:	5.415	5.453
Nº aprobados:	161	121
Nº suspendidos	92	69
% aprobados	63.64%	63.68%

HISTORIA DEL ARTE



	Mujeres	Hombres
Nº exámenes:	45	34
Nota media:	5.308	5.761
Nº aprobados:	27	24
Nº suspendidos	18	10
% aprobados	60.00%	70.59%

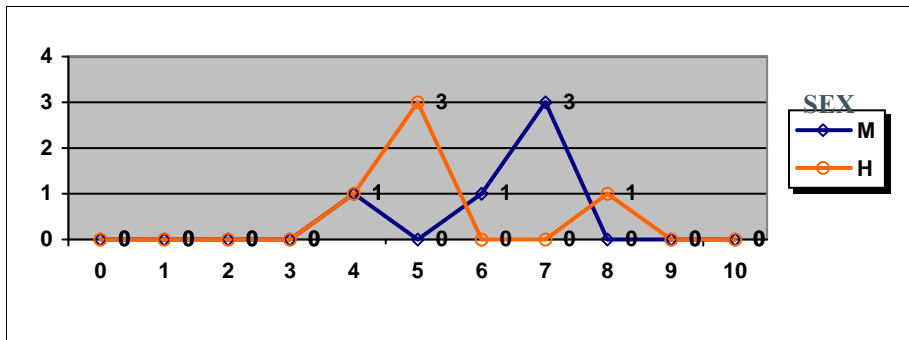
INGLÉS



	Mujeres	Hombres
Nº exámenes:	464	444
Nota media:	5.421	5.885
Nº aprobados:	270	294
Nº suspendidos	194	150
% aprobados	58.19%	66.22%

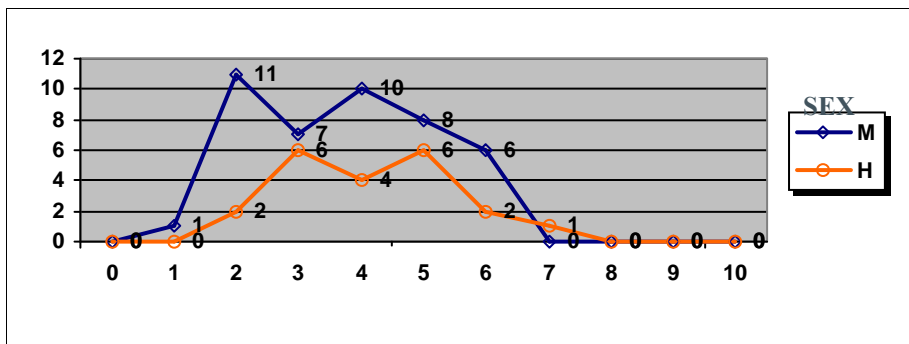
PRUEBAS DE ACCESO SEPTIEMBRE 2011 CALIFICACIONES POR ASIGNATURA Y SEXO

ITALIANO



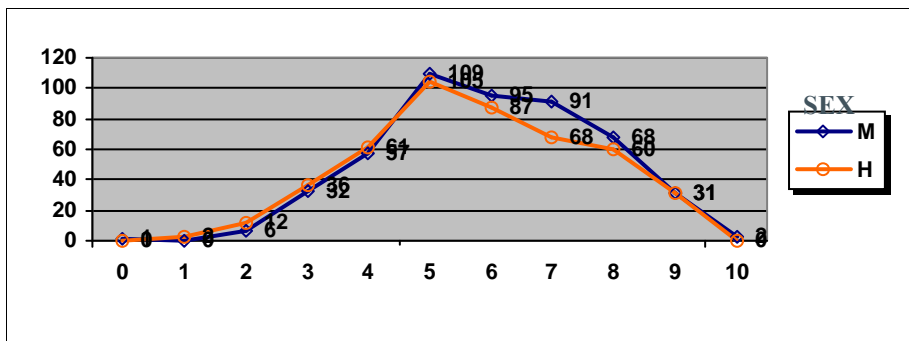
	Mujeres	Hombres
Nº exámenes:	5	5
Nota media:	6.590	5.880
Nº aprobados:	4	4
Nº suspendidos	1	1
% aprobados	80.00%	80.00%

LATÍN II



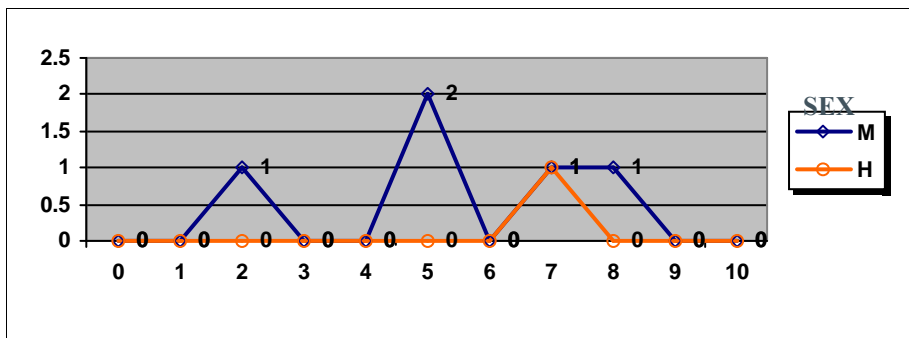
	Mujeres	Hombres
Nº exámenes:	43	21
Nota media:	4.171	4.505
Nº aprobados:	14	9
Nº suspendidos	29	12
% aprobados	32.56%	42.86%

LENGUA CASTELLANA Y LITERATURA



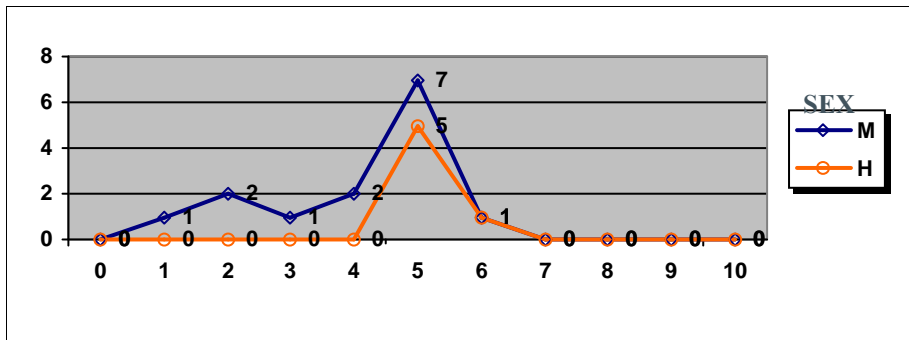
	Mujeres	Hombres
Nº exámenes:	492	462
Nota media:	6.212	5.948
Nº aprobados:	396	351
Nº suspendidos	96	111
% aprobados	80.49%	75.97%

LENGUAJE Y PRÁCTICA MUSICAL



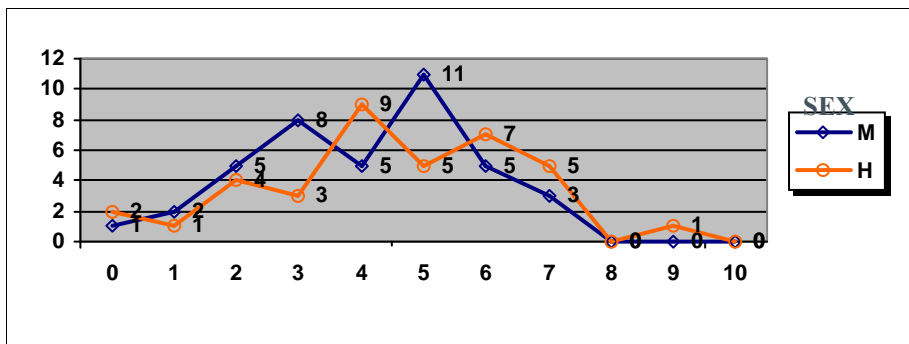
	Mujeres	Hombres
Nº exámenes:	5	1
Nota media:	5.970	7.600
Nº aprobados:	4	1
Nº suspendidos	1	0
% aprobados	80.00%	100.00%

PRUEBAS DE ACCESO SEPTIEMBRE 2011 CALIFICACIONES POR ASIGNATURA Y SEXO LITERATURA UNIVERSAL



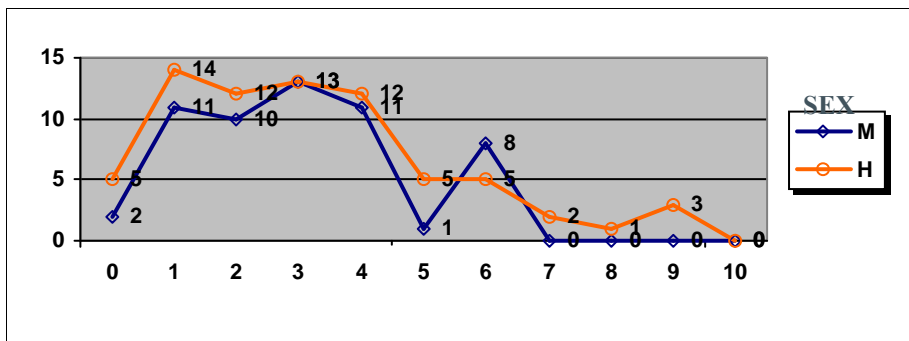
	Mujeres	Hombres
Nº exámenes:	14	6
Nota media:	4.207	5.375
Nº aprobados:	8	6
Nº suspendidos	6	0
% aprobados	57.14%	100.00%

MATEMÁTICAS APLICADAS A LAS CIENCIAS SOCIALES II



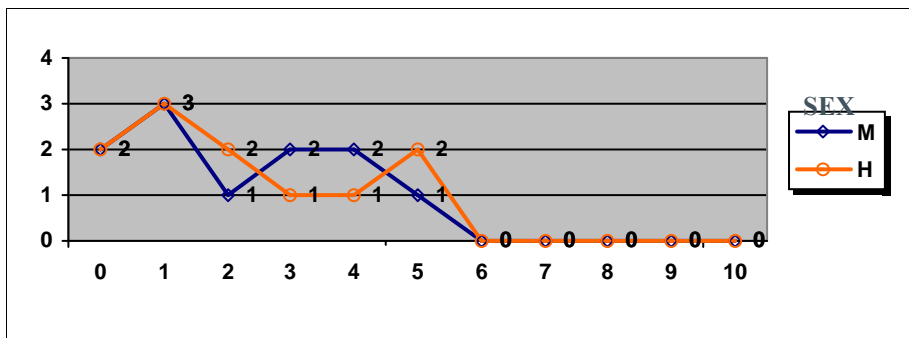
	Mujeres	Hombres
Nº exámenes:	40	37
Nota media:	4.419	4.770
Nº aprobados:	19	18
Nº suspendidos	21	19
% aprobados	47.50%	48.65%

MATEMÁTICAS II



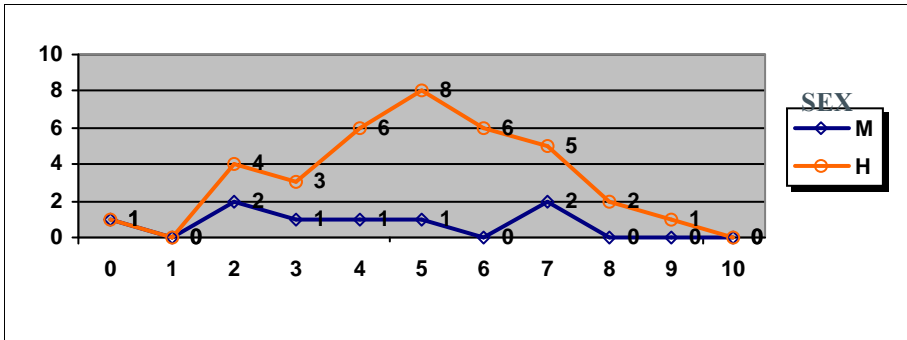
	Mujeres	Hombres
Nº exámenes:	56	72
Nota media:	3.412	3.632
Nº aprobados:	9	16
Nº suspendidos	47	56
% aprobados	16.07%	22.22%

QUÍMICA



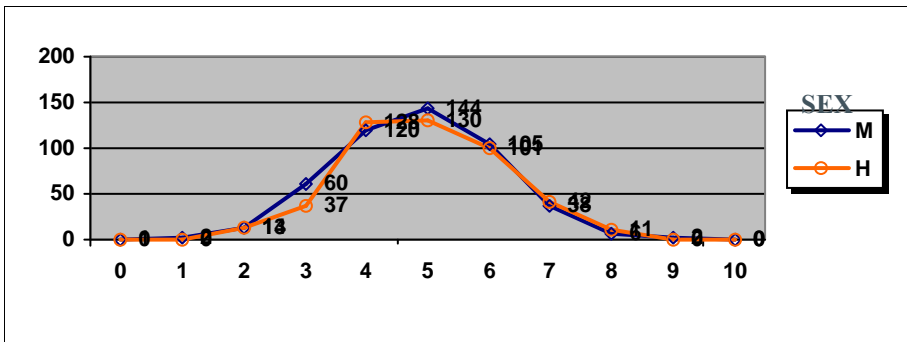
	Mujeres	Hombres
Nº exámenes:	11	11
Nota media:	2.703	2.727
Nº aprobados:	1	2
Nº suspendidos	10	9
% aprobados	9.09%	18.18%

PRUEBAS DE ACCESO SEPTIEMBRE 2011 CALIFICACIONES POR ASIGNATURA Y SEXO TECNOLOGÍA INDUSTRIAL II



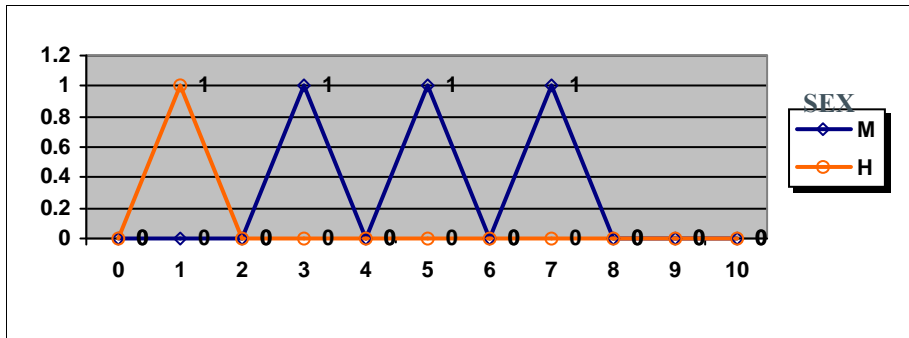
	Mujeres	Hombres
Nº exámenes:	8	36
Nota media:	4.038	5.321
Nº aprobados:	3	22
Nº suspendidos	5	14
% aprobados	37.50%	61.11%

Total PAU



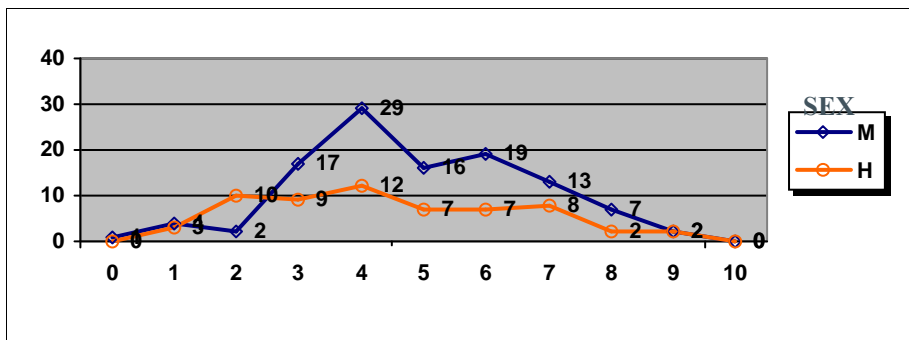
	Mujeres	Hombres
Nº presentados	492	462
Nota media:	5.323	5.414
Nº aprobados:	411	408
Nº suspendidos	81	54
% aprobados	83.54%	88.31%

**PRUEBAS DE ACCESO SEPTIEMBRE 2011
CALIFICACIONES POR ASIGNATURA Y SEXO.
MATERIAS ESPECÍFICAS (BAC)
ANÁLISIS MUSICAL II**



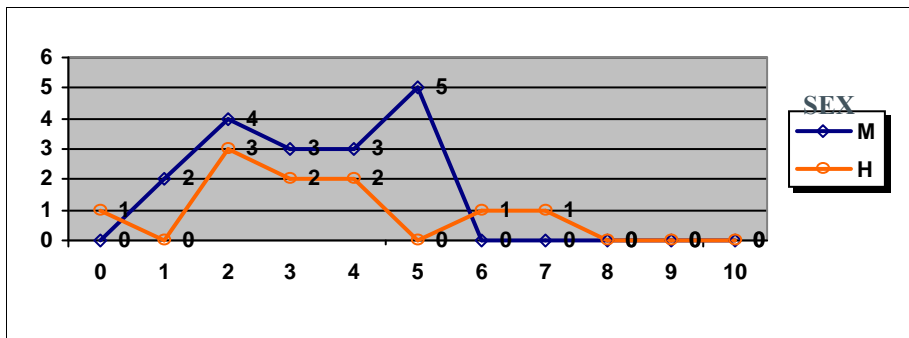
	Mujeres	Hombres
Nº exámenes:	3	1
Nota media:	5.283	1.100
Nº aprobados:	2	0
Nº suspendidos	1	1
% aprobados	66.67%	0.00%

BIOLOGÍA



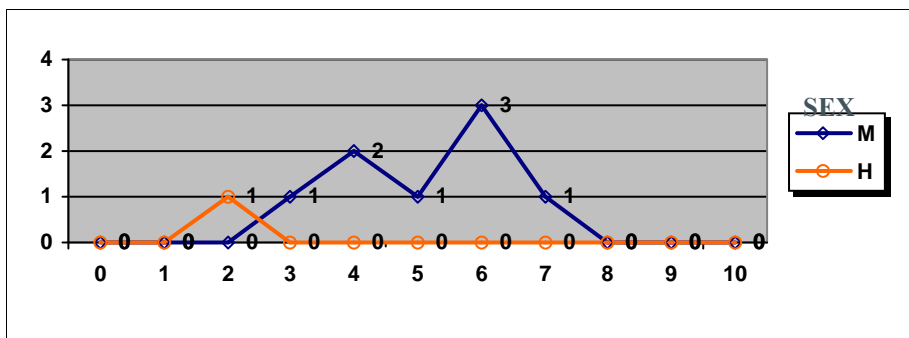
	Mujeres	Hombres
Nº exámenes:	110	60
Nota media:	5.346	4.977
Nº aprobados:	57	26
Nº suspendidos	53	34
% aprobados	51.82%	43.33%

CIENCIAS DE LA TIERRA Y MEDIOAMBIENTALES



	Mujeres	Hombres
Nº exámenes:	17	10
Nota media:	3.594	3.965
Nº aprobados:	5	2
Nº suspendidos	12	8
% aprobados	29.41%	20.00%

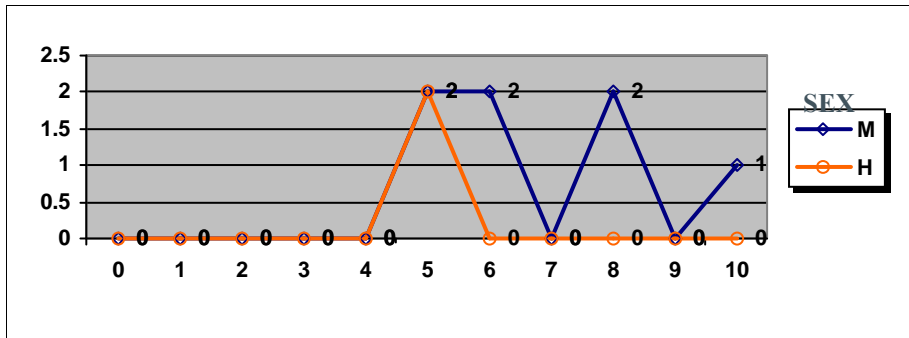
CULTURA AUDIOVISUAL



	Mujeres	Hombres
Nº exámenes:	8	1
Nota media:	5.263	2.000
Nº aprobados:	5	0
Nº suspendidos	3	1
% aprobados	62.50%	0.00%

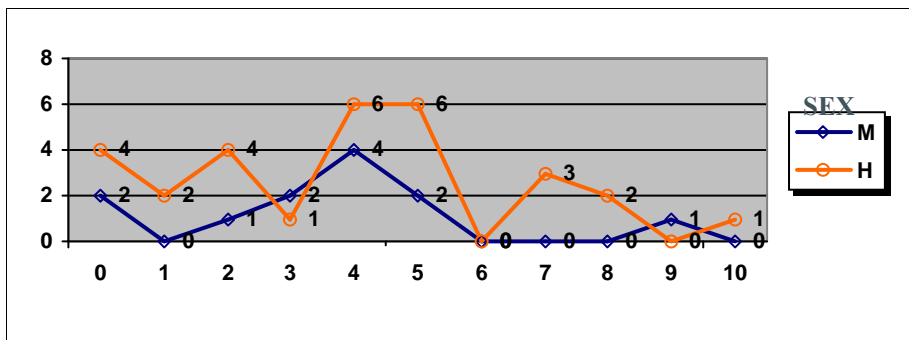
PRUEBAS DE ACCESO SEPTIEMBRE 2011 CALIFICACIONES POR ASIGNATURA Y SEXO. MATERIAS ESPECÍFICAS (BAC)

DIBUJO ARTÍSTICO II



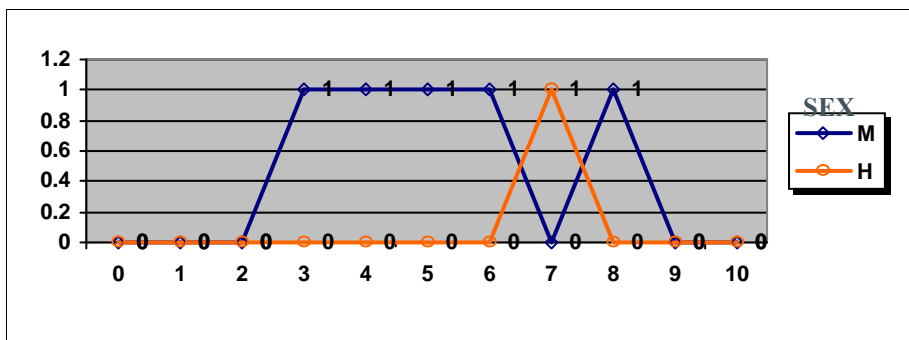
	Mujeres	Hombres
Nº exámenes:	7	2
Nota media:	6.929	5.250
Nº aprobados:	7	2
Nº suspendidos	0	0
% aprobados	100.00%	100.00%

DIBUJO TÉCNICO II



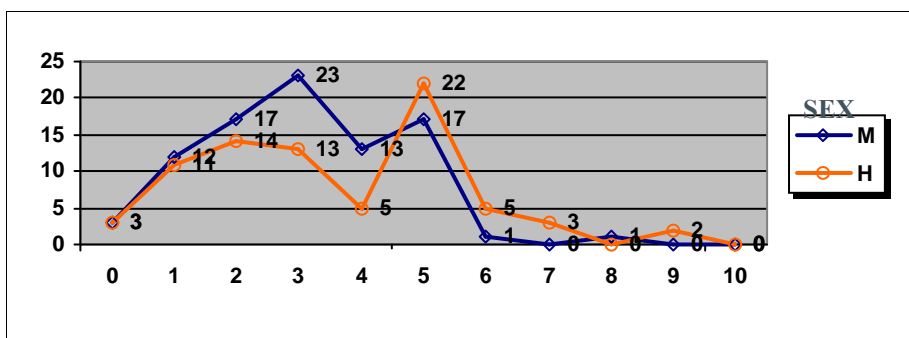
	Mujeres	Hombres
Nº exámenes:	12	29
Nota media:	3.875	4.112
Nº aprobados:	3	12
Nº suspendidos	9	17
% aprobados	25.00%	41.38%

DISEÑO



	Mujeres	Hombres
Nº exámenes:	5	1
Nota media:	5.640	7.200
Nº aprobados:	3	1
Nº suspendidos	2	0
% aprobados	60.00%	100.00%

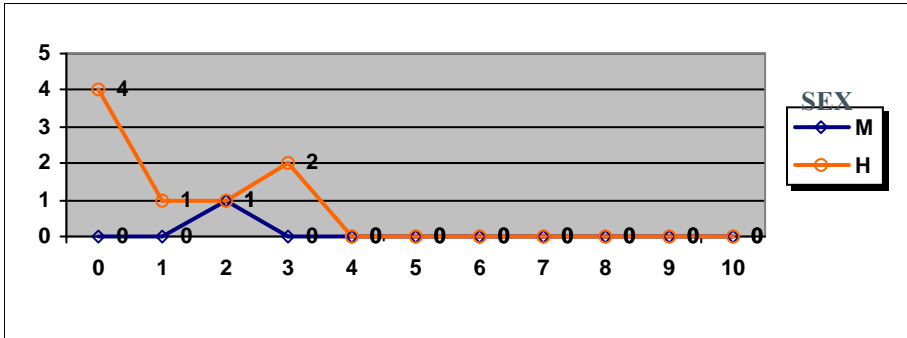
ECONOMÍA DE LA EMPRESA



	Mujeres	Hombres
Nº exámenes:	87	78
Nota media:	3.430	3.982
Nº aprobados:	19	32
Nº suspendidos	68	46
% aprobados	21.84%	41.03%

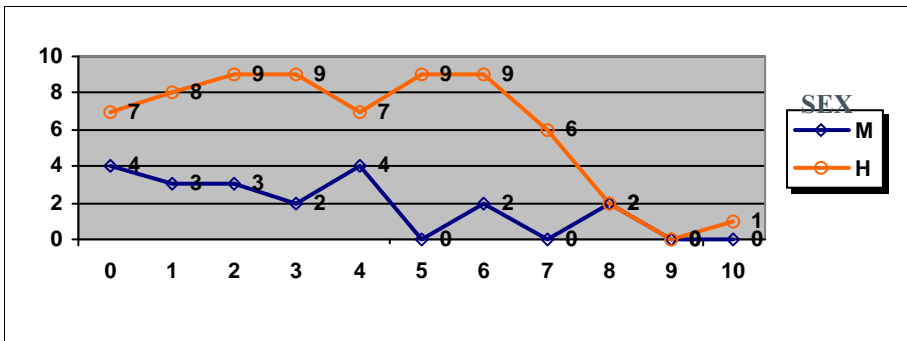
PRUEBAS DE ACCESO SEPTIEMBRE 2011 CALIFICACIONES POR ASIGNATURA Y SEXO. MATERIAS ESPECÍFICAS (BAC)

ELECTROTECNIA



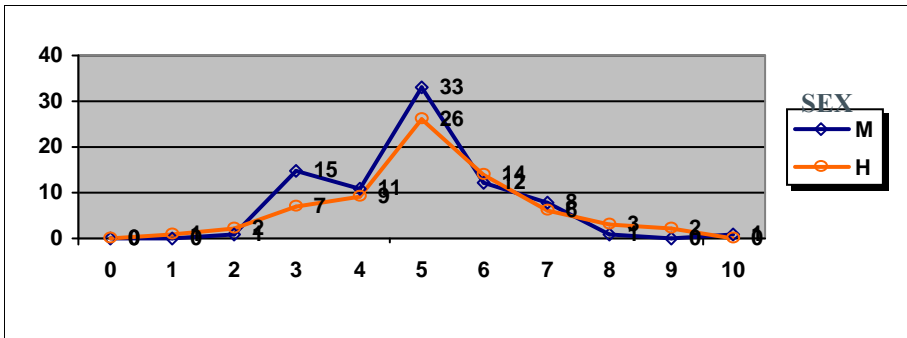
	Mujeres	Hombres
Nº exámenes:	1	8
Nota media:	2.500	1.713
Nº aprobados:	0	0
Nº suspendidos	1	8
% aprobados	0.00%	0.00%

FÍSICA



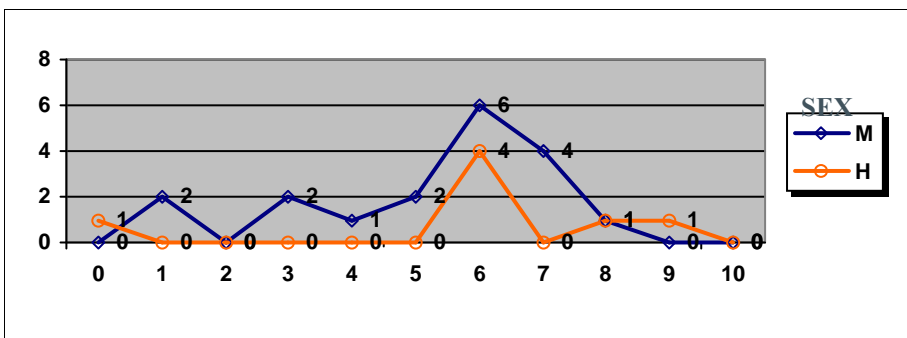
	Mujeres	Hombres
Nº exámenes:	20	67
Nota media:	3.250	4.079
Nº aprobados:	4	27
Nº suspendidos	16	40
% aprobados	20.00%	40.30%

GEOGRAFÍA



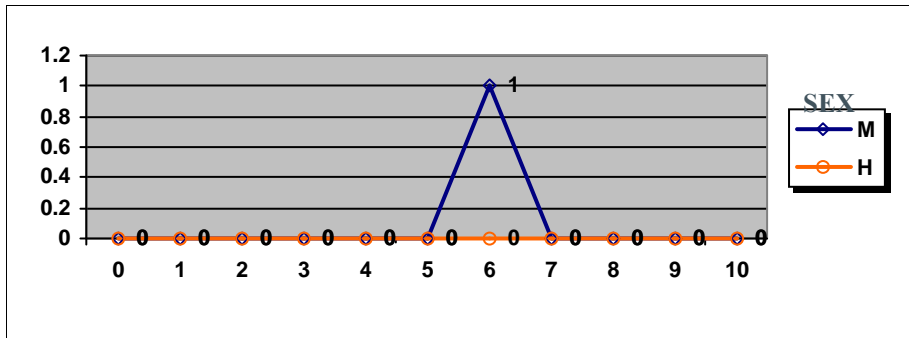
	Mujeres	Hombres
Nº exámenes:	82	70
Nota media:	5.170	5.466
Nº aprobados:	55	51
Nº suspendidos	27	19
% aprobados	67.07%	72.86%

GRIEGO II



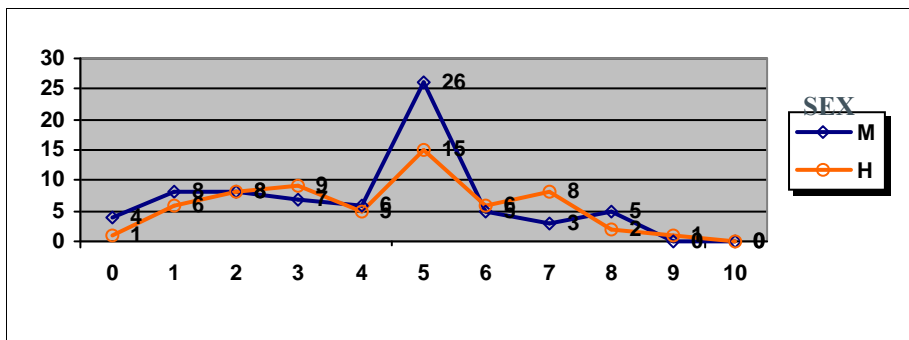
	Mujeres	Hombres
Nº exámenes:	18	7
Nota media:	5.631	6.313
Nº aprobados:	13	6
Nº suspendidos	5	1
% aprobados	72.22%	85.71%

PRUEBAS DE ACCESO SEPTIEMBRE 2011 CALIFICACIONES POR ASIGNATURA Y SEXO. MATERIAS ESPECÍFICAS (BAC) HISTORIA DE LA MÚSICA Y DE LA DANZA



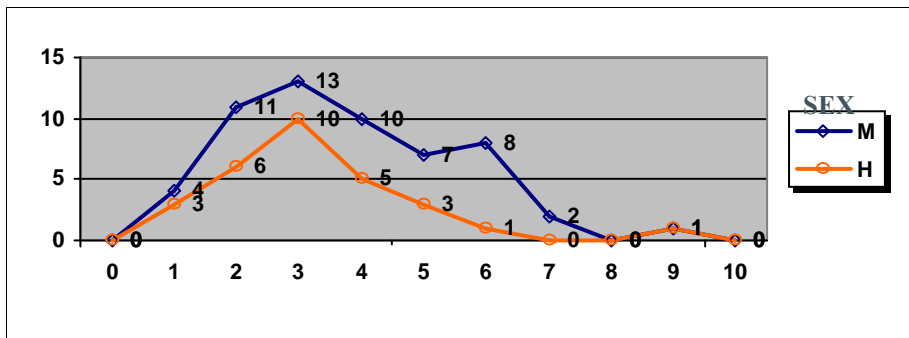
	Mujeres	Hombres
Nº exámenes:	1	
Nota media:	6.100	
Nº aprobados:	1	
Nº suspendidos	0	
% aprobados	100.00%	

HISTORIA DEL ARTE



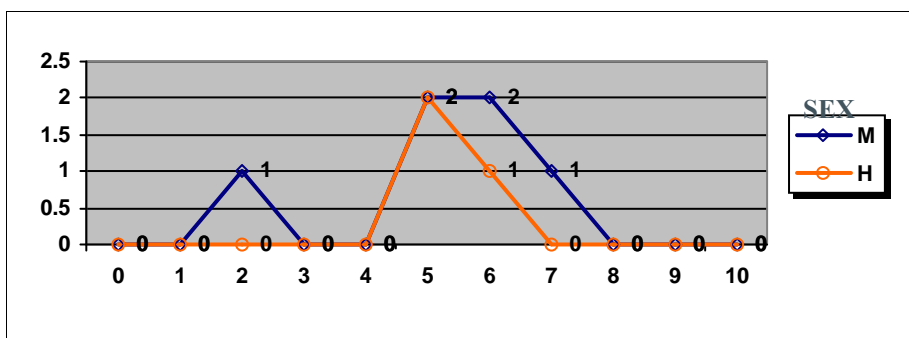
	Mujeres	Hombres
Nº exámenes:	72	61
Nota media:	4.362	4.669
Nº aprobados:	39	32
Nº suspendidos	33	29
% aprobados	54.17%	52.46%

LATÍN II



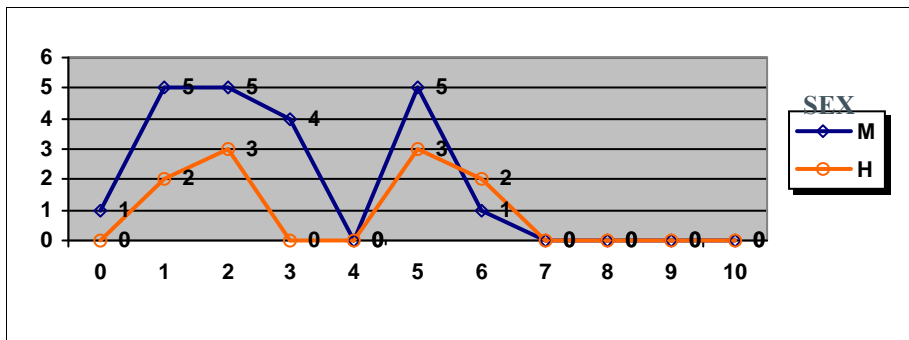
	Mujeres	Hombres
Nº exámenes:	56	29
Nota media:	4.206	3.711
Nº aprobados:	18	5
Nº suspendidos	38	24
% aprobados	32.14%	17.24%

LENGUAJE Y PRÁCTICA MUSICAL



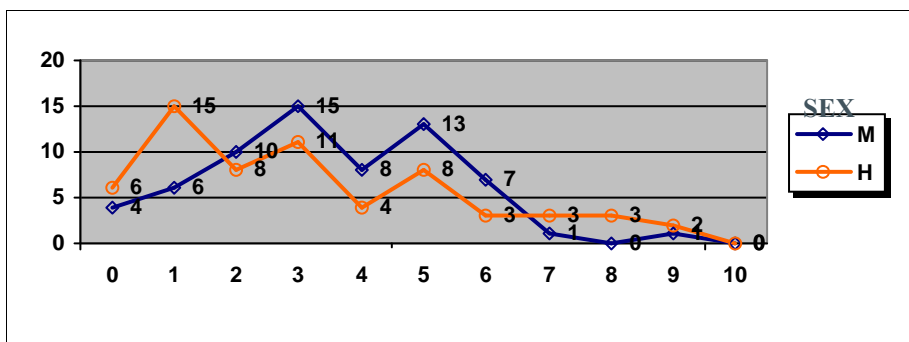
	Mujeres	Hombres
Nº exámenes:	6	3
Nota media:	5.492	5.700
Nº aprobados:	5	3
Nº suspendidos	1	0
% aprobados	83.33%	100.00%

PRUEBAS DE ACCESO SEPTIEMBRE 2011 CALIFICACIONES POR ASIGNATURA Y SEXO. MATERIAS ESPECÍFICAS (BAC) LITERATURA UNIVERSAL



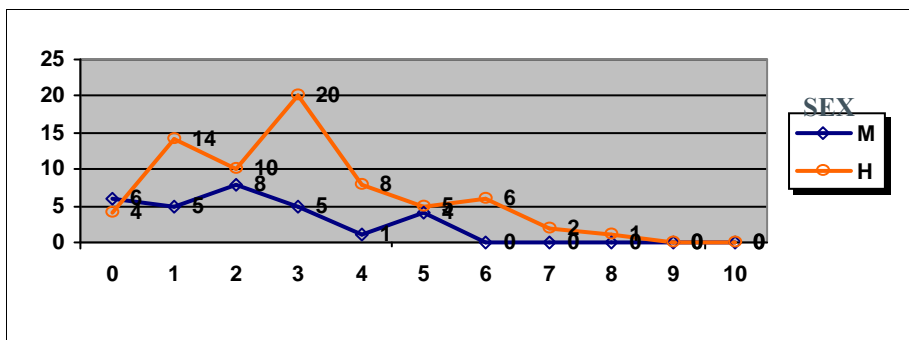
	Mujeres	Hombres
Nº exámenes:	21	10
Nota media:	3.026	3.815
Nº aprobados:	6	5
Nº suspendidos	15	5
% aprobados	28.57%	50.00%

MATEMÁTICAS APLICADAS A LAS CIENCIAS SOCIALES II



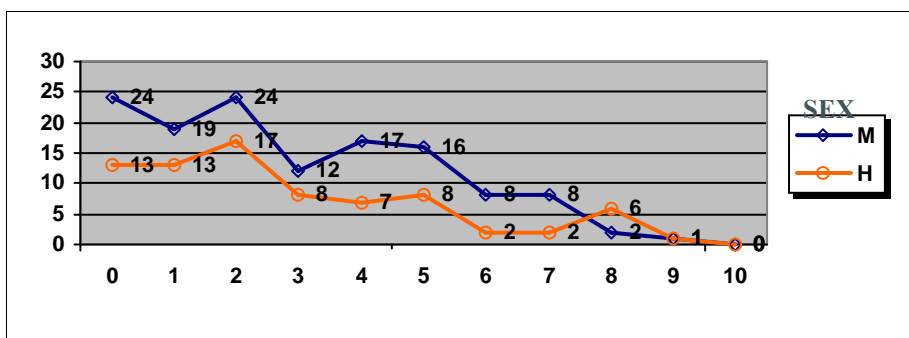
	Mujeres	Hombres
Nº exámenes:	65	63
Nota media:	3.840	3.581
Nº aprobados:	22	19
Nº suspendidos	43	44
% aprobados	33.85%	30.16%

MATEMÁTICAS II



	Mujeres	Hombres
Nº exámenes:	29	70
Nota media:	2.497	3.387
Nº aprobados:	4	14
Nº suspendidos	25	56
% aprobados	13.79%	20.00%

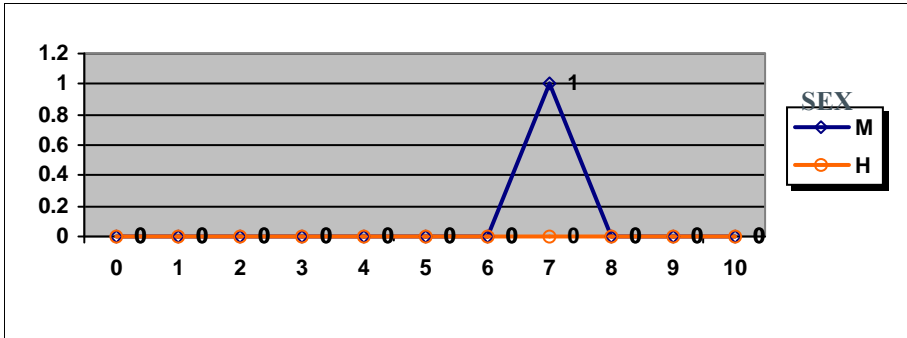
QUÍMICA



	Mujeres	Hombres
Nº exámenes:	131	77
Nota media:	3.355	3.301
Nº aprobados:	35	19
Nº suspendidos	96	58
% aprobados	26.72%	24.68%

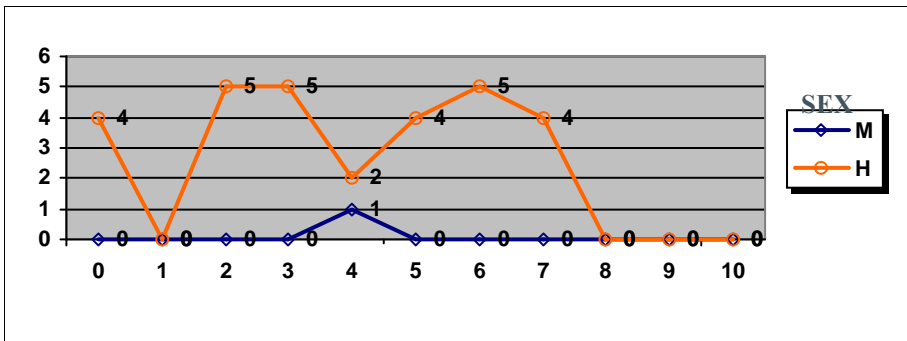
**PRUEBAS DE ACCESO SEPTIEMBRE 2011
CALIFICACIONES POR ASIGNATURA Y SEXO.
MATERIAS ESPECÍFICAS (BAC)**

TÉCNICAS DE EXPRESIÓN GRAFICO-PLÁSTICA



	Mujeres	Hombres
Nº exámenes:	1	
Nota media:	7.500	
Nº aprobados:	1	
Nº suspendidos	0	
% aprobados	100.00%	

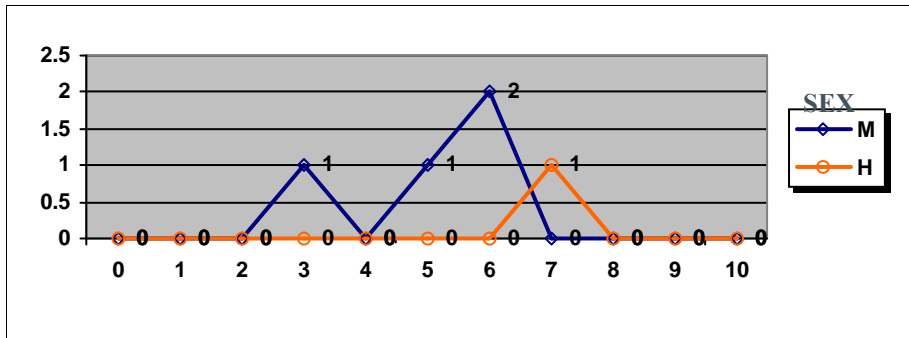
TECNOLOGÍA INDUSTRIAL II



	Mujeres	Hombres
Nº exámenes:	1	29
Nota media:	4.300	4.178
Nº aprobados:	0	13
Nº suspendidos	1	16
% aprobados	0.00%	44.83%

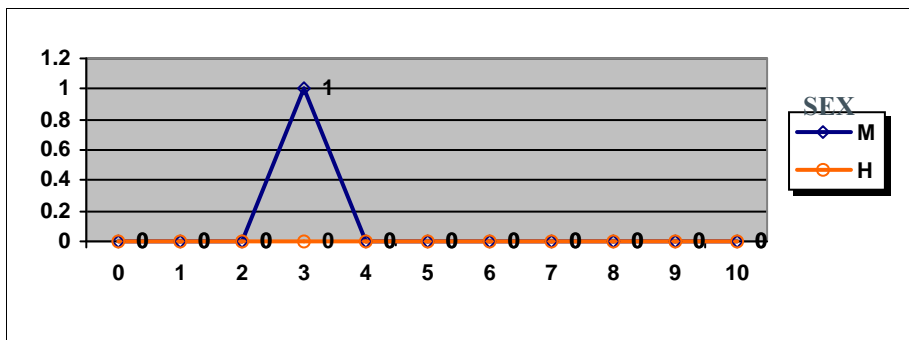
PRUEBAS DE ACCESO SEPTIEMBRE 2011 CALIFICACIONES POR ASIGNATURA Y SEXO. MATERIAS ESPECÍFICAS (FP)

BIOLOGÍA



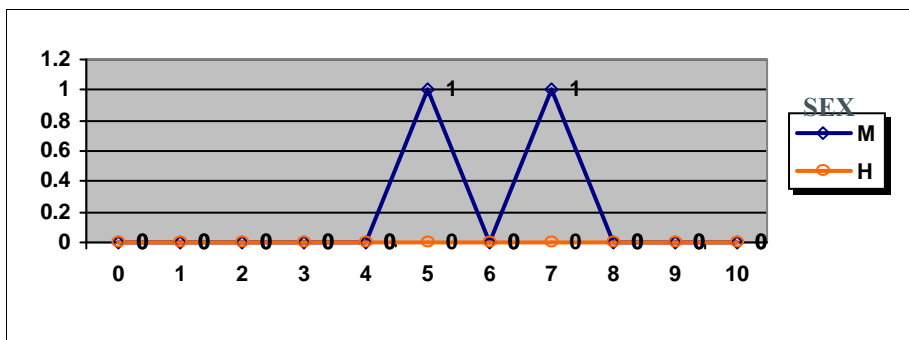
	Mujeres	Hombres
Nº exámenes:	4	1
Nota media:	5.683	7.150
Nº aprobados:	3	1
Nº suspendidos	1	0
% aprobados	75.00%	100.00%

CIENCIAS DE LA TIERRA Y MEDIOAMBIENTALES



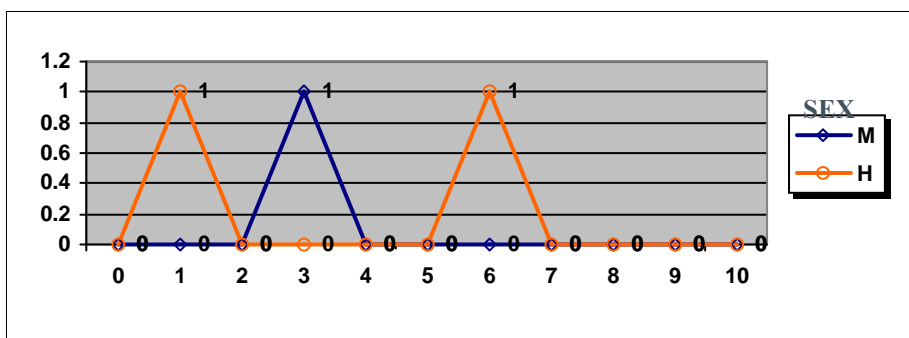
	Mujeres	Hombres
Nº exámenes:	1	
Nota media:	3.300	
Nº aprobados:	0	
Nº suspendidos	1	
% aprobados	0.00%	

CULTURA AUDIOVISUAL



	Mujeres	Hombres
Nº exámenes:	2	
Nota media:	6.400	
Nº aprobados:	2	
Nº suspendidos	0	
% aprobados	100.00%	

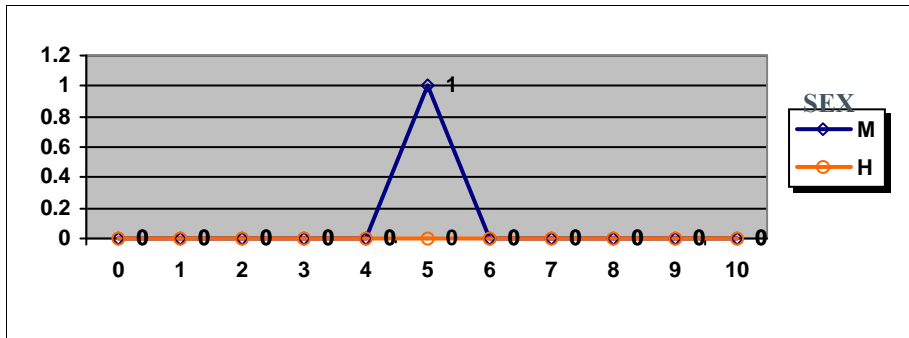
ECONOMÍA DE LA EMPRESA



	Mujeres	Hombres
Nº exámenes:	1	2
Nota media:	3.450	4.035
Nº aprobados:	0	1
Nº suspendidos	1	1
% aprobados	0.00%	50.00%

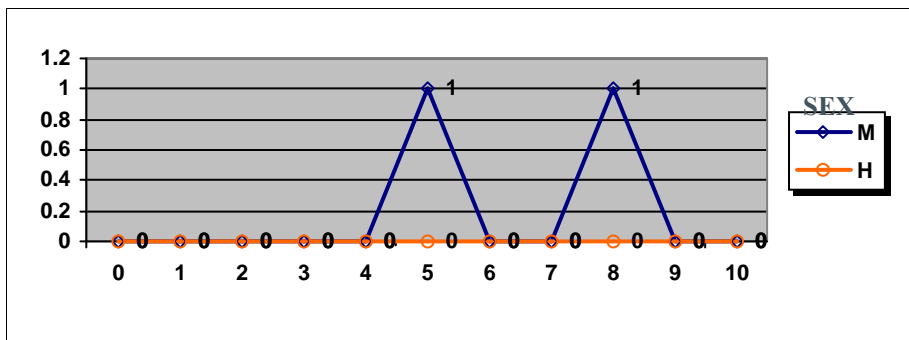
**PRUEBAS DE ACCESO SEPTIEMBRE 2011
CALIFICACIONES POR ASIGNATURA Y SEXO.
MATERIAS ESPECÍFICAS (FP)**

GEOGRAFÍA



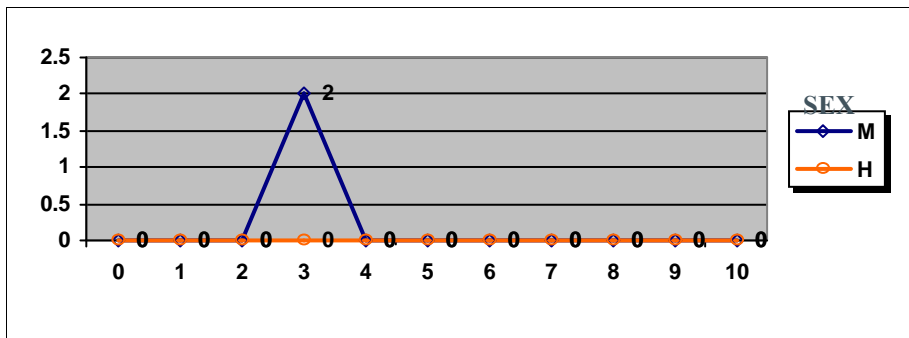
	Mujeres	Hombres
Nº exámenes:	1	
Nota media:	5.500	
Nº aprobados:	1	
Nº suspendidos	0	
% aprobados	100.00%	

HISTORIA DEL ARTE



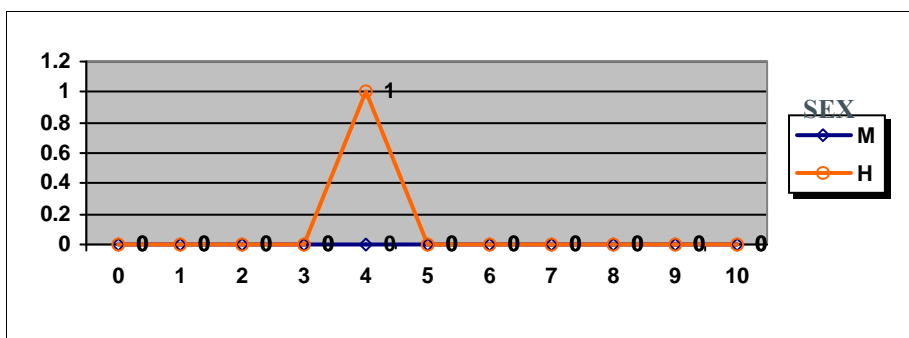
	Mujeres	Hombres
Nº exámenes:	2	
Nota media:	6.940	
Nº aprobados:	2	
Nº suspendidos	0	
% aprobados	100.00%	

LATÍN II



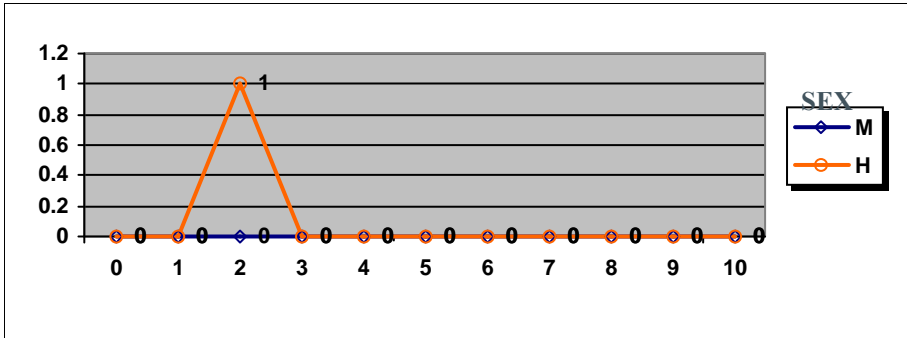
	Mujeres	Hombres
Nº exámenes:	2	
Nota media:	3.375	
Nº aprobados:	0	
Nº suspendidos	2	
% aprobados	0.00%	

MATEMÁTICAS APLICADAS A LAS CIENCIAS SOCIALES II



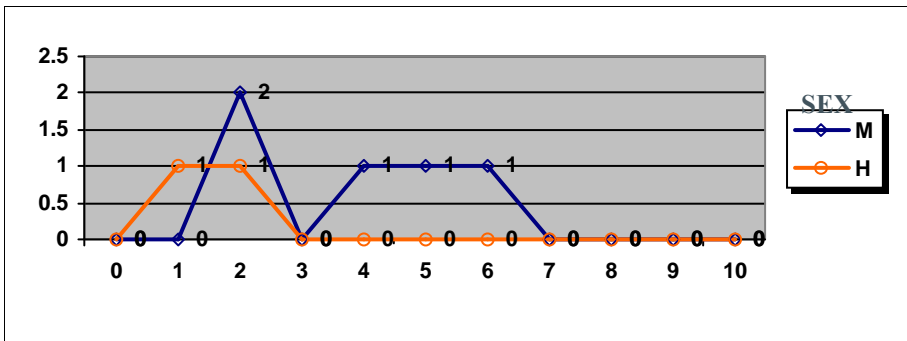
	Mujeres	Hombres
Nº exámenes:		1
Nota media:		4.500
Nº aprobados:		0
Nº suspendidos		1
% aprobados		0.00%

PRUEBAS DE ACCESO SEPTIEMBRE 2011
CALIFICACIONES POR ASIGNATURA Y SEXO.
MATERIAS ESPECÍFICAS (FP)
MATEMÁTICAS II



	Mujeres	Hombres
Nº exámenes:		1
Nota media:		2.250
Nº aprobados:		0
Nº suspendidos		1
% aprobados		0.00%

QUÍMICA



	Mujeres	Hombres
Nº exámenes:	5	2
Nota media:	4.186	1.790
Nº aprobados:	2	0
Nº suspendidos	3	2
% aprobados	40.00%	0.00%