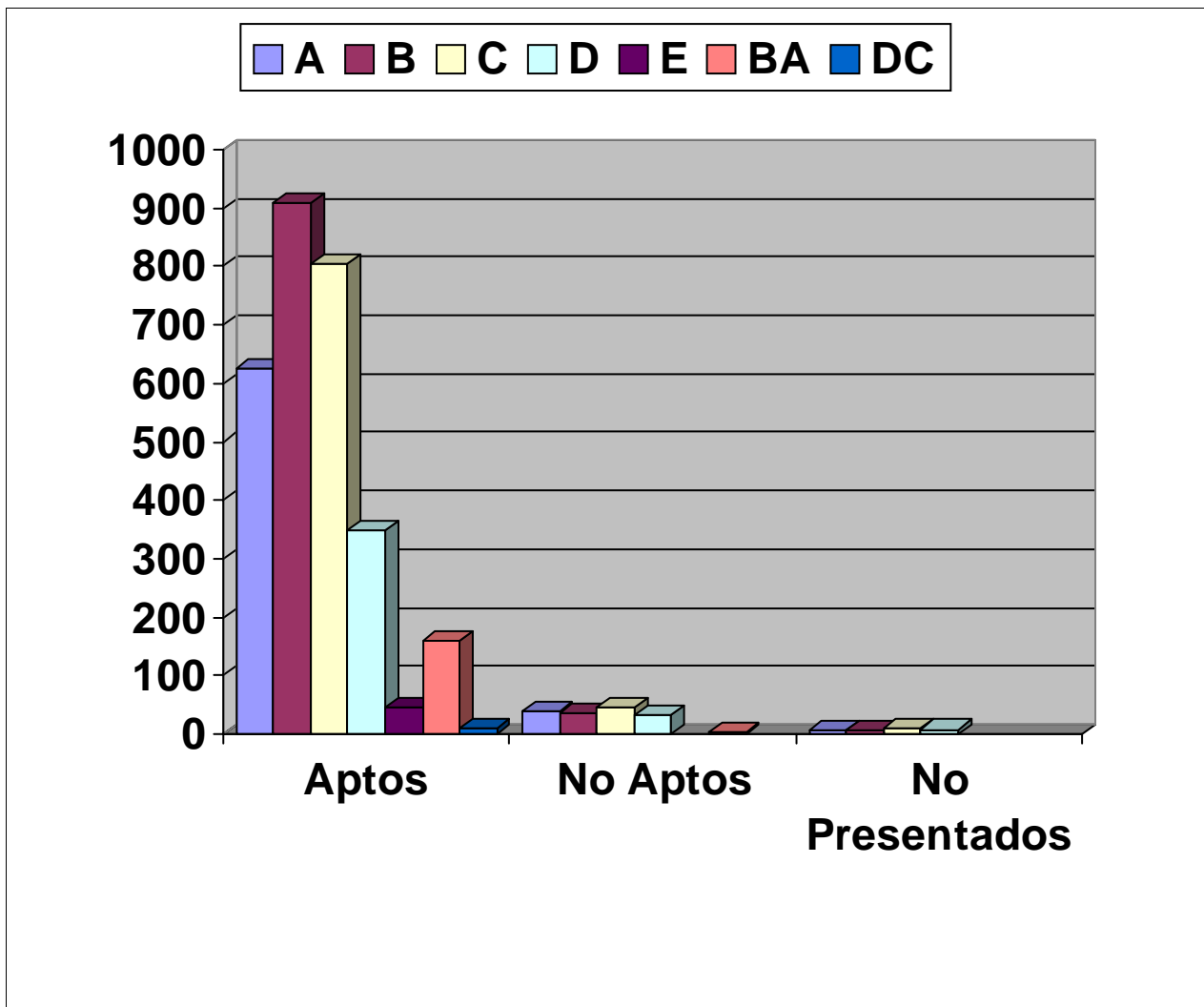


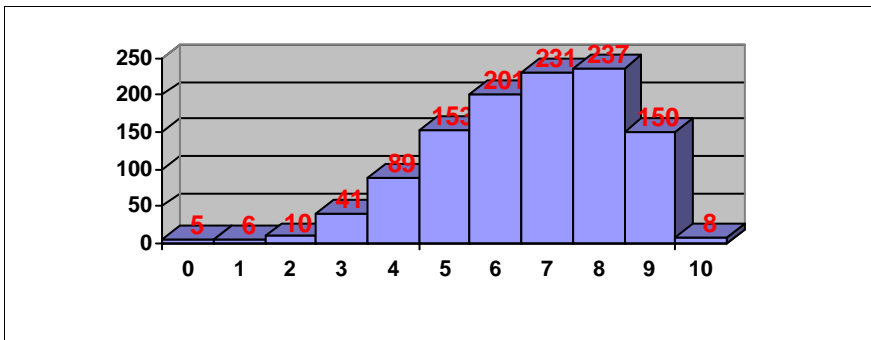
PRUEBAS DE ACCESO JUNIO 2009 RESULTADOS GENERALES

VÍA		Inscritos	Aptos		No aptos	No presentado
			Nº	% sobre pres		
A	Opción Científico-Técnico _____	669	624	94,12%	39	6
B	Opción Ciencias de la Salud _____	951	908	96,19%	36	7
D	Opción Humanidades _____	392	350	91,15%	34	8
C	Opción Ciencias Sociales _____	860	806	94,82%	44	10
E	Opción Artes _____	45	45	100,00%	0	0
BA	Ciencias de la Salud y Científico-Técnico	163	160	98,16%	3	0
DC	Humanidades y Ciencias Sociales _____	11	11	100,00%	0	0
Total		3091	2904	94,90%	156	31



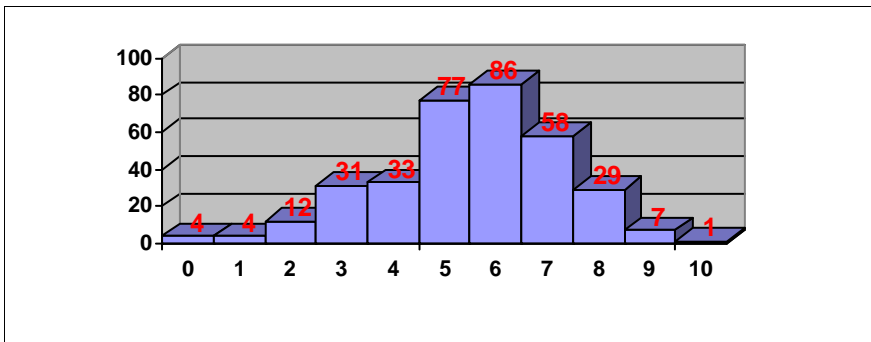
PRUEBAS DE ACCESO JUNIO 2009 CALIFICACIONES POR ASIGNATURA

BIOLOGIA



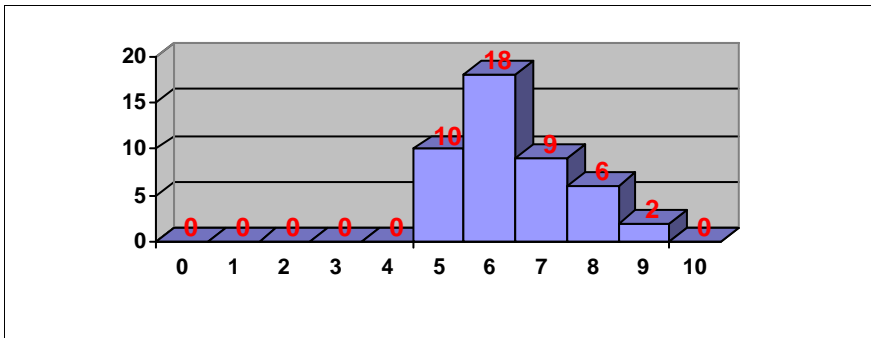
Nº exámenes: 1131
 Nota media: 7,004
 Nº aprobados: 980 86,65%
 Nº suspendidos: 151 13,35%

CC. DE LA TIERRA Y MEDIO AMBIENTE



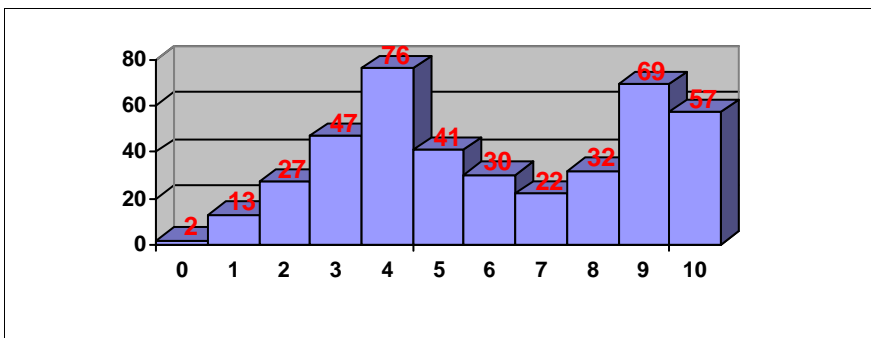
Nº exámenes: 342
 Nota media: 5,891
 Nº aprobados: 258 75,44%
 Nº suspendidos: 84 24,56%

DIBUJO ARTISTICO II



Nº exámenes: 45
 Nota media: 6,667
 Nº aprobados: 45 100,00%
 Nº suspendidos: 0 0,00%

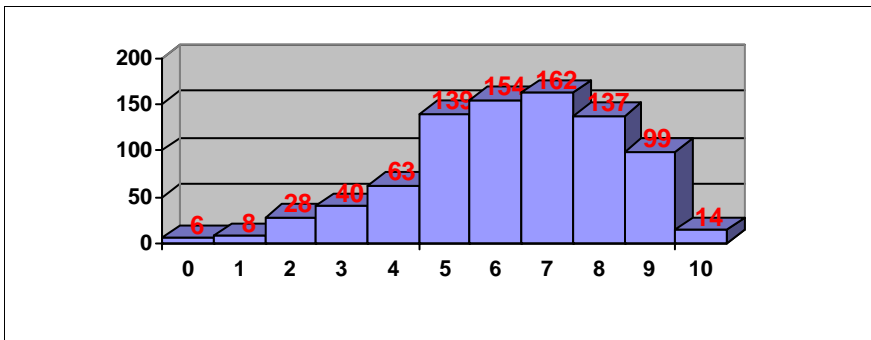
DIBUJO TECNICO



Nº exámenes: 416
 Nota media: 6,383
 Nº aprobados: 251 60,34%
 Nº suspendidos: 165 39,66%

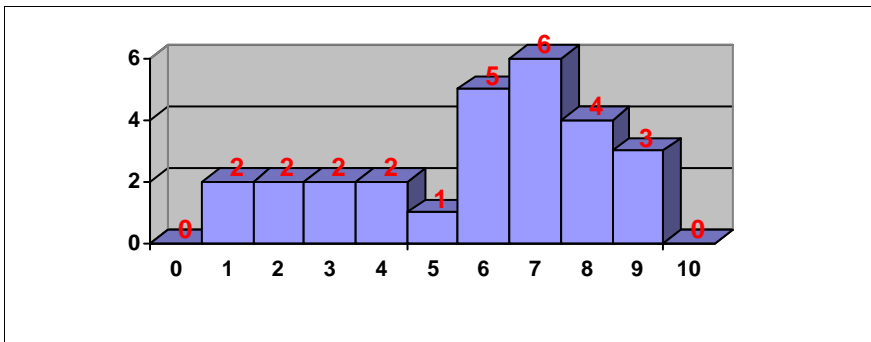
PRUEBAS DE ACCESO JUNIO 2009 CALIFICACIONES POR ASIGNATURA

ECONOMIA Y ORGANIZACION DE EMPRESAS



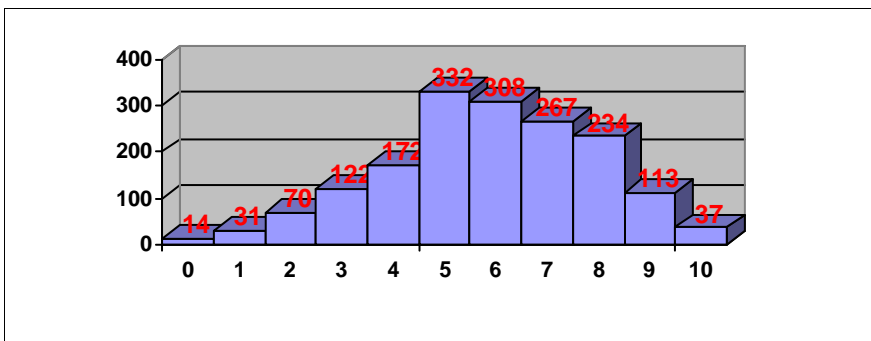
Nº exámenes: 850
 Nota media: 6,657
 Nº aprobados: 705 82,94%
 Nº suspendidos: 145 17,06%

ELECTROTECNIA



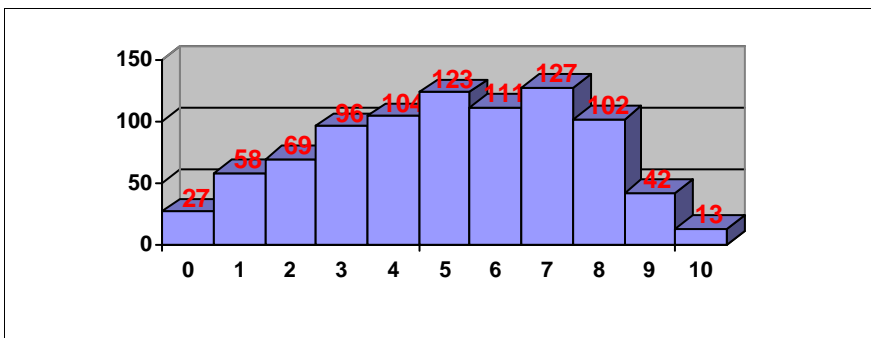
Nº exámenes: 27
 Nota media: 6,111
 Nº aprobados: 19 70,37%
 Nº suspendidos: 8 29,63%

FILOSOFIA II



Nº exámenes: 1700
 Nota media: 6,160
 Nº aprobados: 1291 75,94%
 Nº suspendidos: 409 24,06%

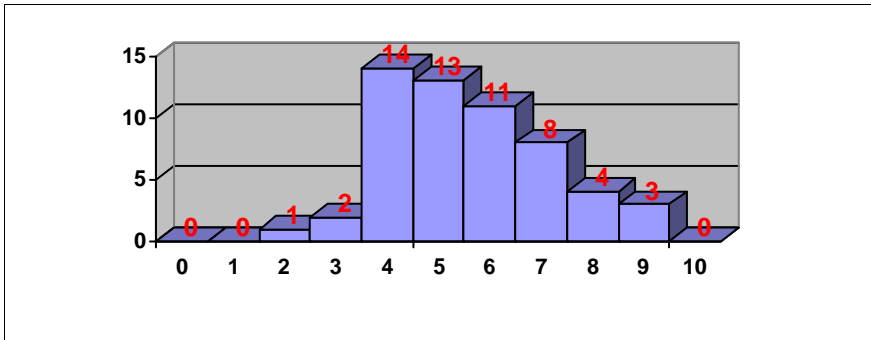
FISICA



Nº exámenes: 872
 Nota media: 5,438
 Nº aprobados: 518 59,40%
 Nº suspendidos: 354 40,60%

PRUEBAS DE ACCESO JUNIO 2009 CALIFICACIONES POR ASIGNATURA

FRANCES



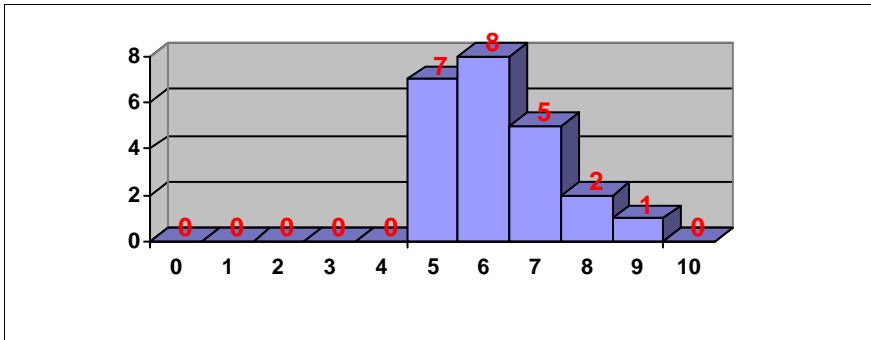
Nº exámenes: 56

Nota media: 5,980

Nº aprobados: 39 69,64%

Nº suspendidos: 17 30,36%

FUNDAMENTOS DE DISEÑO



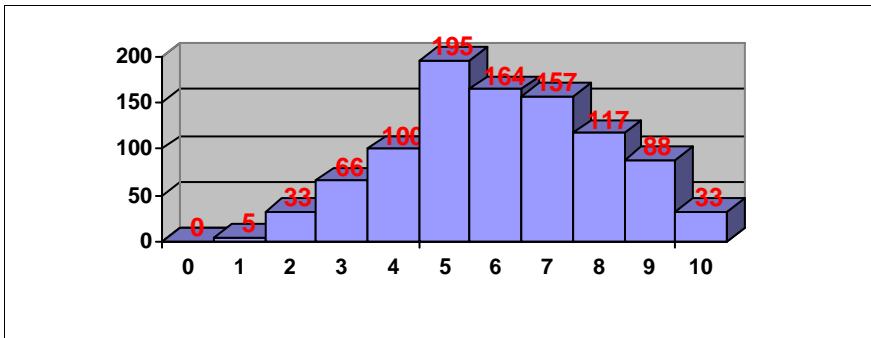
Nº exámenes: 23

Nota media: 6,704

Nº aprobados: 23 100,00%

Nº suspendidos: 0 0,00%

GEOGRAFIA



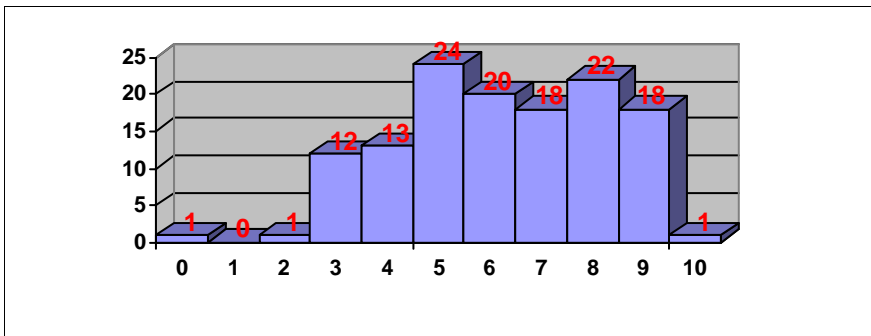
Nº exámenes: 958

Nota media: 6,398

Nº aprobados: 754 78,71%

Nº suspendidos: 204 21,29%

GRIEGO II



Nº exámenes: 130

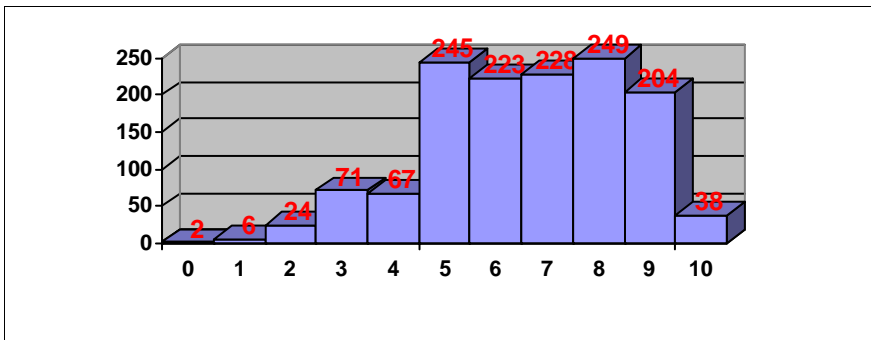
Nota media: 6,615

Nº aprobados: 103 79,23%

Nº suspendidos: 27 20,77%

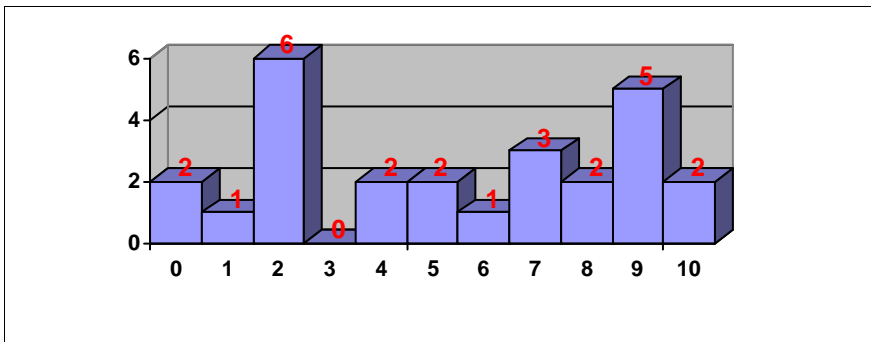
PRUEBAS DE ACCESO JUNIO 2009 CALIFICACIONES POR ASIGNATURA

HISTORIA



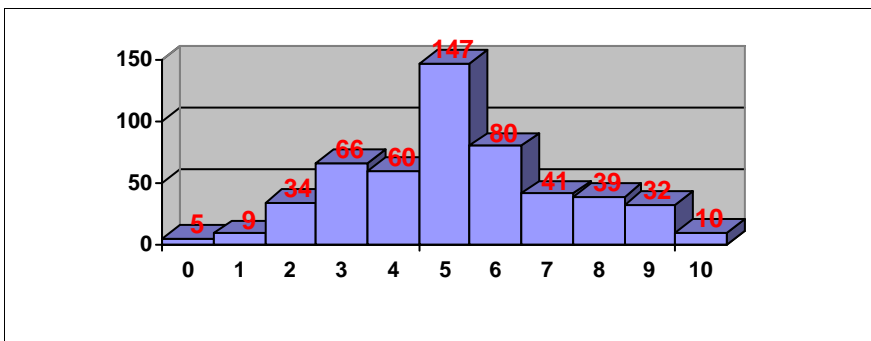
Nº exámenes: 1357
 Nota media: 6,827
 Nº aprobados: 1187 87,47%
 Nº suspendidos: 170 12,53%

HISTORIA DE LA MUSICA



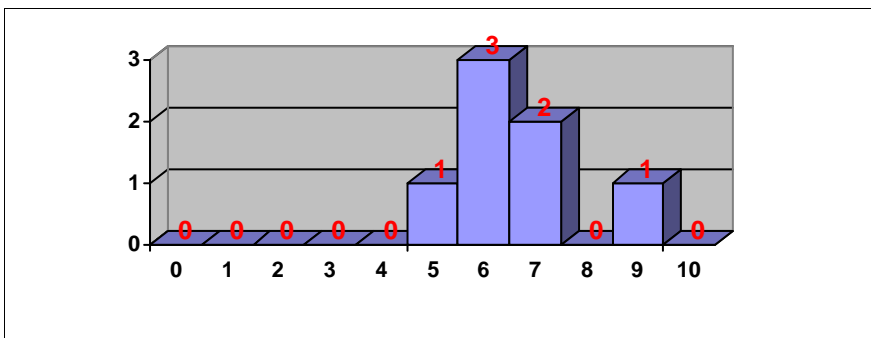
Nº exámenes: 26
 Nota media: 5,738
 Nº aprobados: 15 57,69%
 Nº suspendidos: 11 42,31%

HISTORIA DEL ARTE



Nº exámenes: 523
 Nota media: 5,547
 Nº aprobados: 349 66,73%
 Nº suspendidos: 174 33,27%

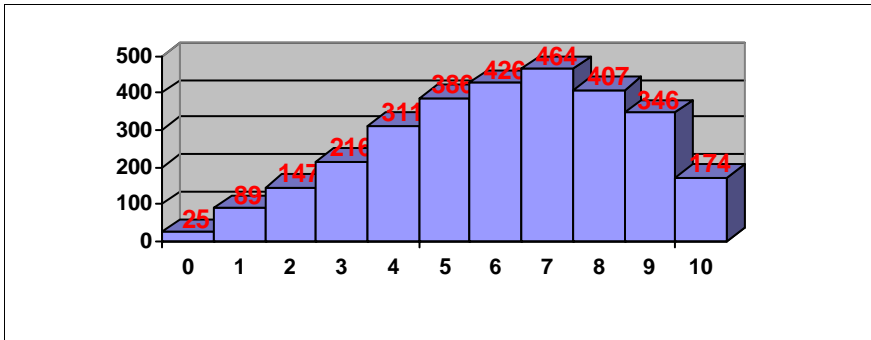
IMAGEN



Nº exámenes: 7
 Nota media: 7,143
 Nº aprobados: 7 100,00%
 Nº suspendidos: 0 0,00%

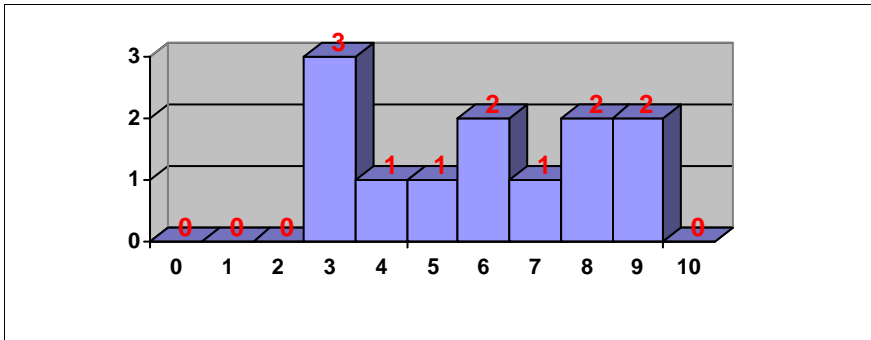
PRUEBAS DE ACCESO JUNIO 2009 CALIFICACIONES POR ASIGNATURA

INGLES



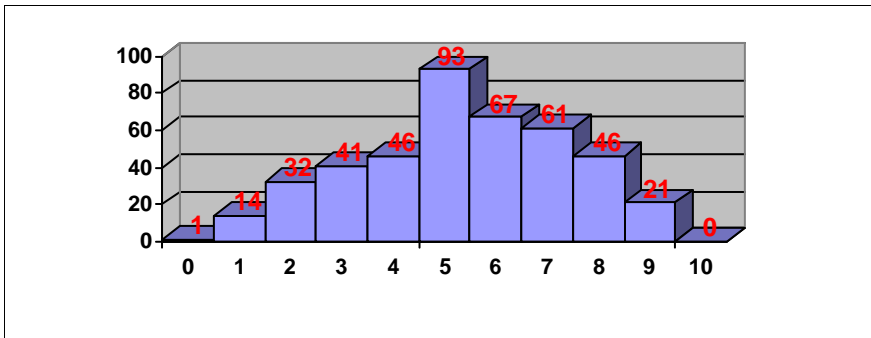
Nº exámenes: 2991
 Nota media: 6,297
 Nº aprobados: 2203 73,65%
 Nº suspendidos: 788 26,35%

ITALIANO



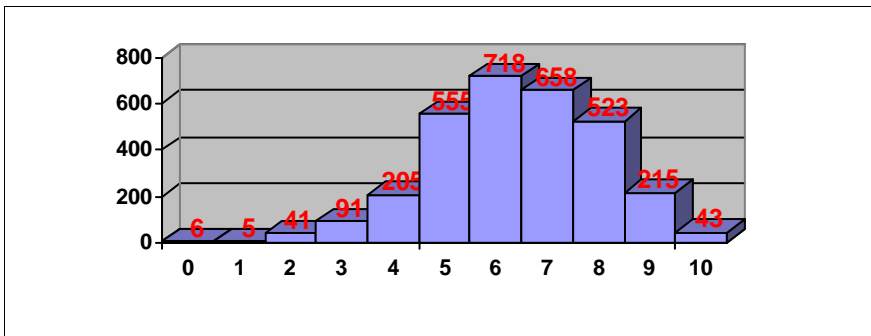
Nº exámenes: 12
 Nota media: 6,392
 Nº aprobados: 8 66,67%
 Nº suspendidos: 4 33,33%

LATIN II



Nº exámenes: 422
 Nota media: 5,664
 Nº aprobados: 288 68,25%
 Nº suspendidos: 134 31,75%

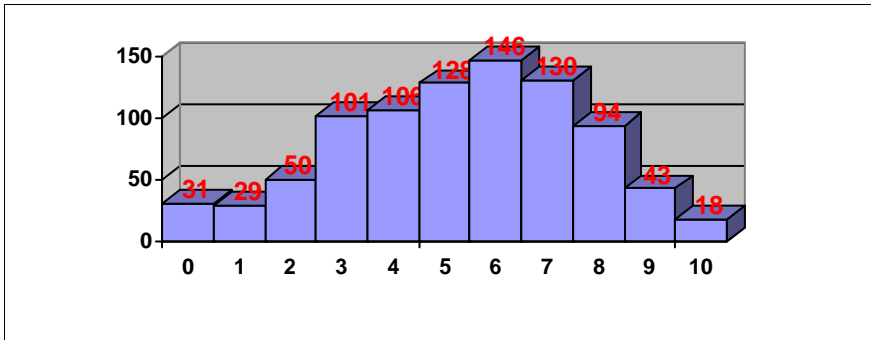
LENGUA CASTELLANA Y LITERATURA



Nº exámenes: 3060
 Nota media: 6,711
 Nº aprobados: 2712 88,63%
 Nº suspendidos: 348 11,37%

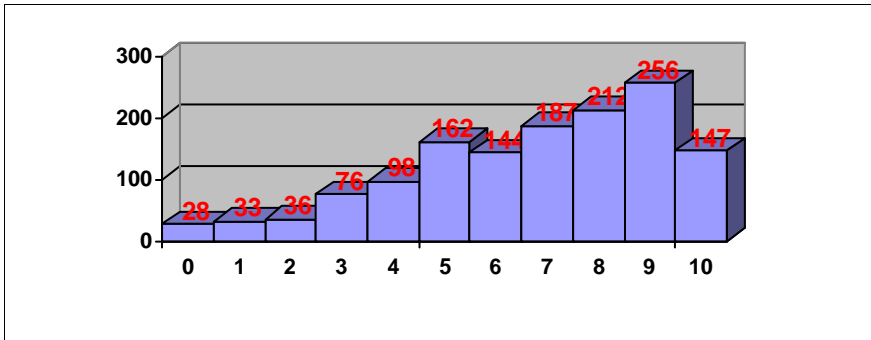
PRUEBAS DE ACCESO JUNIO 2009 CALIFICACIONES POR ASIGNATURA

MATEMATICAS APLICADAS A LAS CC. SOCIALES



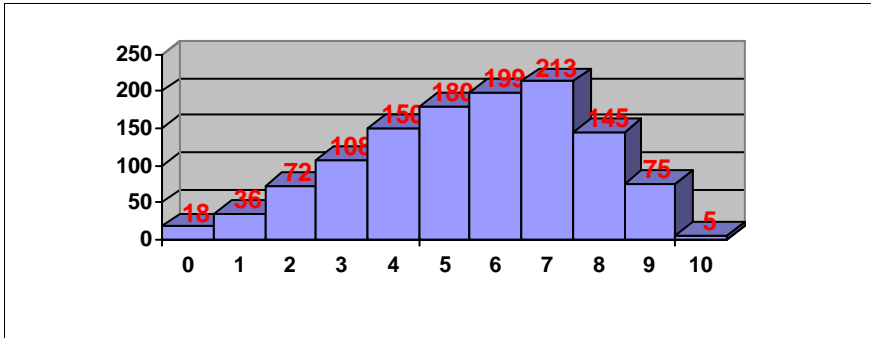
Nº exámenes: 876
 Nota media: 5,641
 Nº aprobados: 559 63,81%
 Nº suspendidos: 317 36,19%

MATEMATICAS II



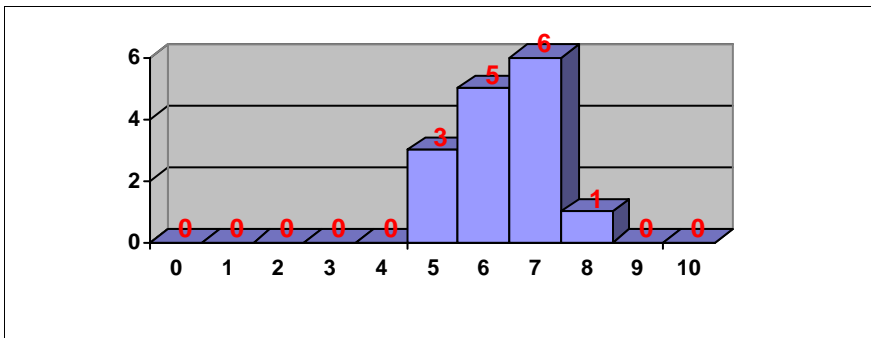
Nº exámenes: 1379
 Nota media: 7,030
 Nº aprobados: 1108 80,35%
 Nº suspendidos: 271 19,65%

QUIMICA



Nº exámenes: 1201
 Nota media: 5,918
 Nº aprobados: 817 68,03%
 Nº suspendidos: 384 31,97%

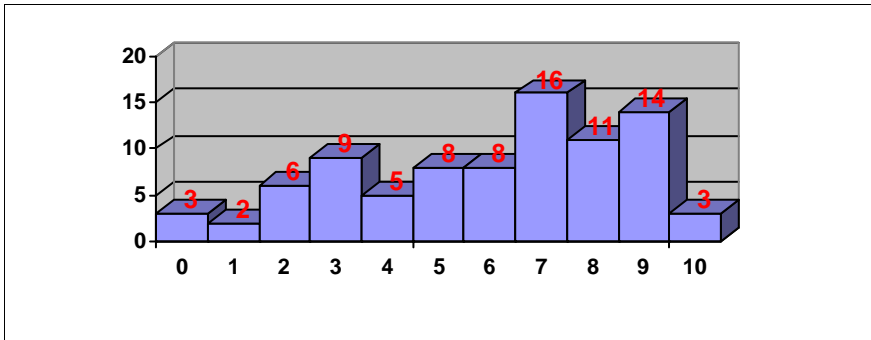
TECNICAS DE EXP. GRAFICO PLASTICAS



Nº exámenes: 15
 Nota media: 6,633
 Nº aprobados: 15 100,00%
 Nº suspendidos: 0 0,00%

PRUEBAS DE ACCESO JUNIO 2009 CALIFICACIONES POR ASIGNATURA

TECNOLOGIA INDUSTRIAL II



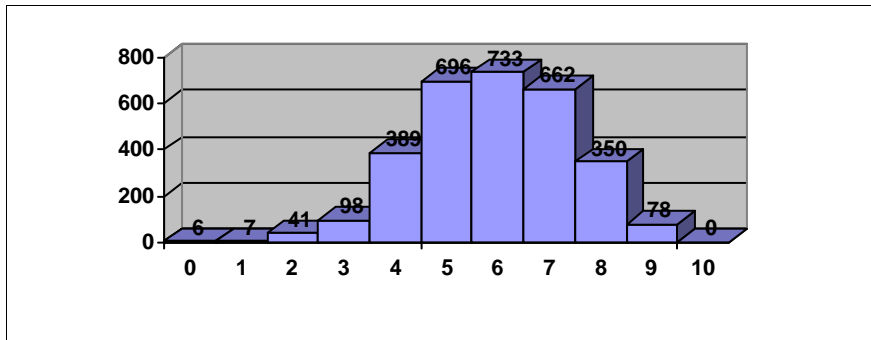
Nº exámenes: 85

Nota media: 6,314

Nº aprobados: 60 70,59%

Nº suspendidos: 25 29,41%

Total PAU



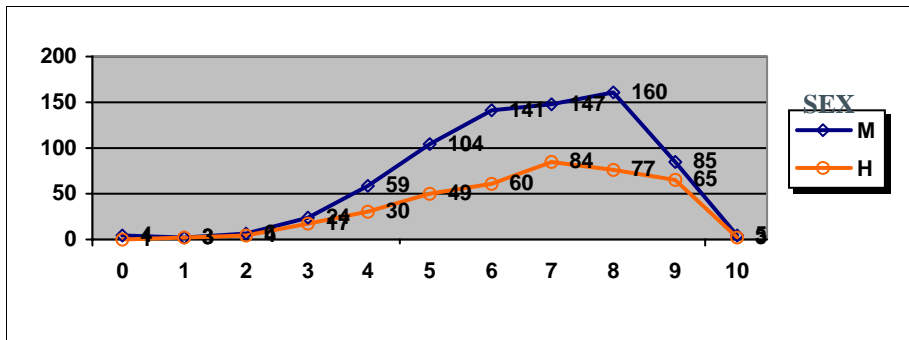
Nº exámenes: 3060

Nota media: 6,359

Nº aprobados: 2904 94,90%

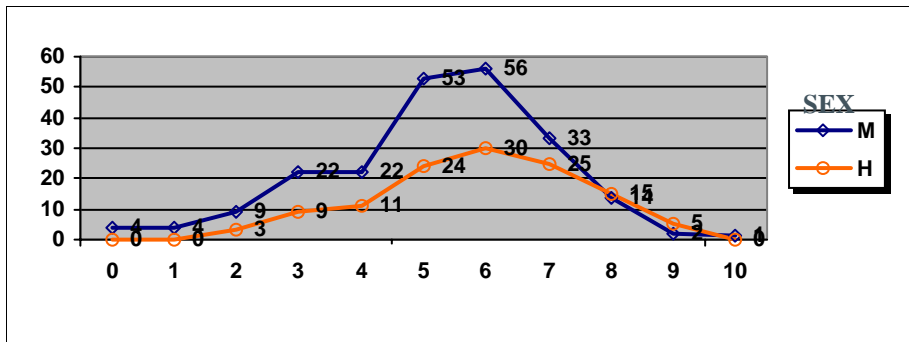
Nº suspendidos: 156 5,10%

PRUEBAS DE ACCESO JUNIO 2009 CALIFICACIONES POR ASIGNATURA Y SEXO BIOLOGIA



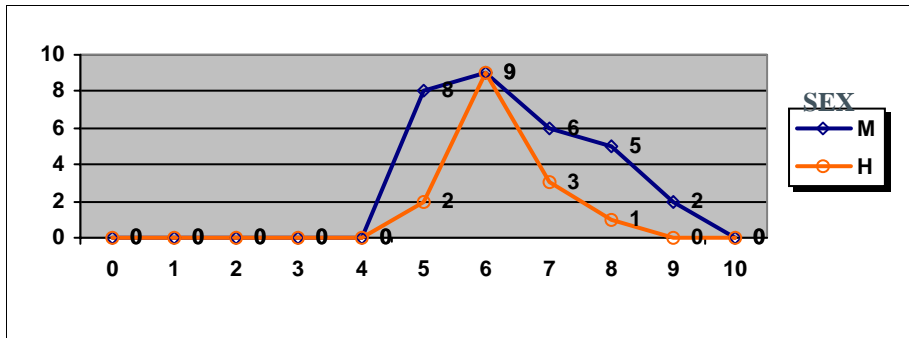
	Mujeres	Hombres
Nº exámenes:	738	393
Nota media:	6,964	7,080
Nº aprobados:	642	338
Nº suspendidos	96	55
% aprobados	86,99%	86,01%

CC. DE LA TIERRA Y MEDIO AMBIENTE



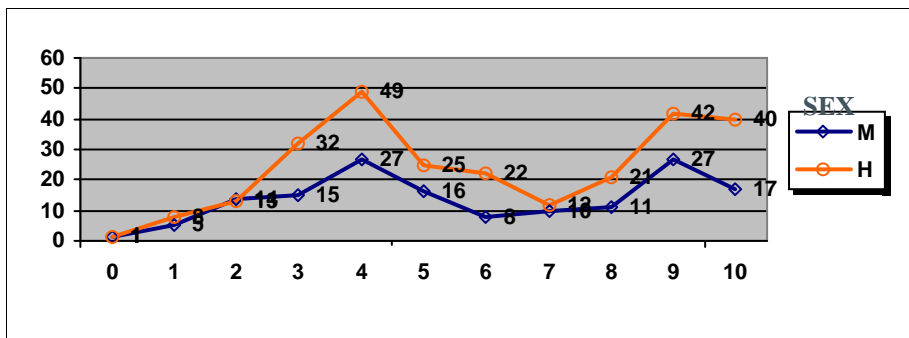
	Mujeres	Hombres
Nº exámenes:	220	122
Nota media:	5,656	6,315
Nº aprobados:	159	99
Nº suspendidos	61	23
% aprobados	72,27%	81,15%

DIBUJO ARTISTICO II



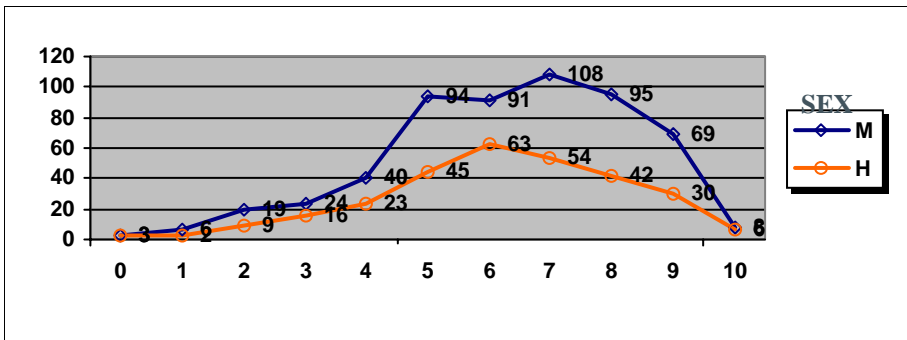
	Mujeres	Hombres
Nº exámenes:	30	15
Nota media:	6,717	6,567
Nº aprobados:	30	15
Nº suspendidos	0	0
% aprobados	100,00%	100,00%

DIBUJO TECNICO



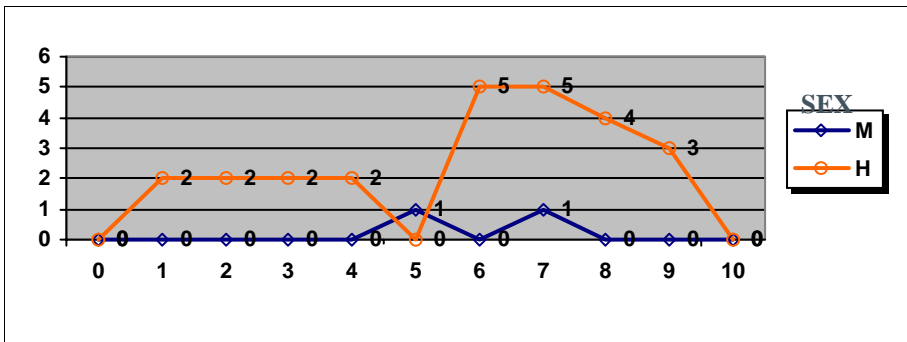
	Mujeres	Hombres
Nº exámenes:	151	265
Nota media:	6,272	6,447
Nº aprobados:	89	162
Nº suspendidos	62	103
% aprobados	58,94%	61,13%

PRUEBAS DE ACCESO JUNIO 2009 CALIFICACIONES POR ASIGNATURA Y SEXO ECONOMIA Y ORGANIZACION DE EMPRESAS



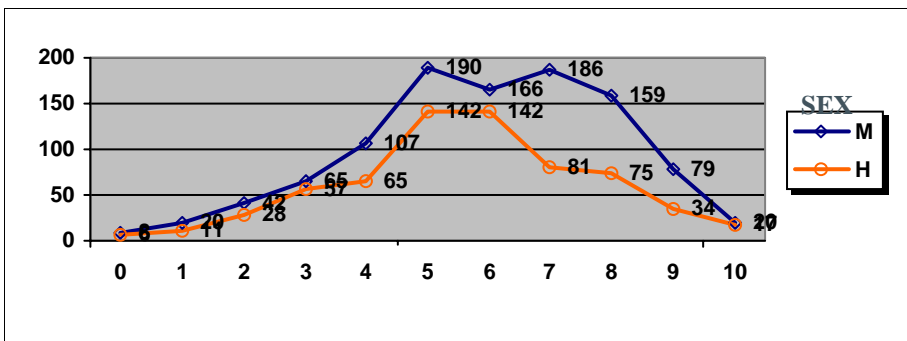
	Mujeres	Hombres
Nº exámenes:	557	293
Nota media:	6,701	6,573
Nº aprobados:	465	240
Nº suspendidos	92	53
% aprobados	83,48%	81,91%

ELECTROTECNIA



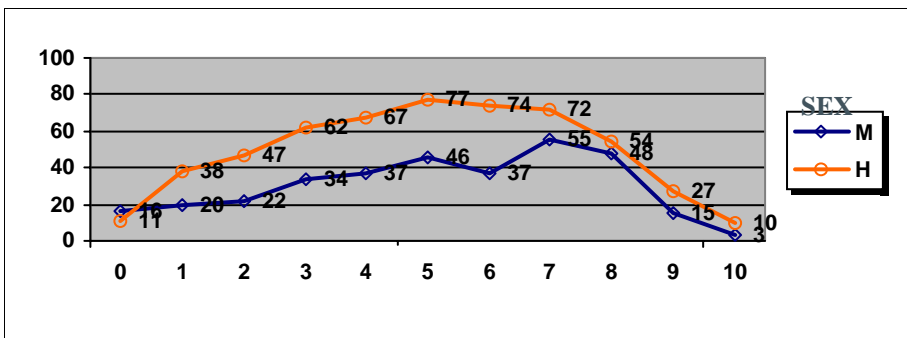
	Mujeres	Hombres
Nº exámenes:	2	25
Nota media:	6,250	6,100
Nº aprobados:	2	17
Nº suspendidos	0	8
% aprobados	100,00%	68,00%

FILOSOFIA II



	Mujeres	Hombres
Nº exámenes:	1042	658
Nota media:	6,276	5,976
Nº aprobados:	800	491
Nº suspendidos	242	167
% aprobados	76,78%	74,62%

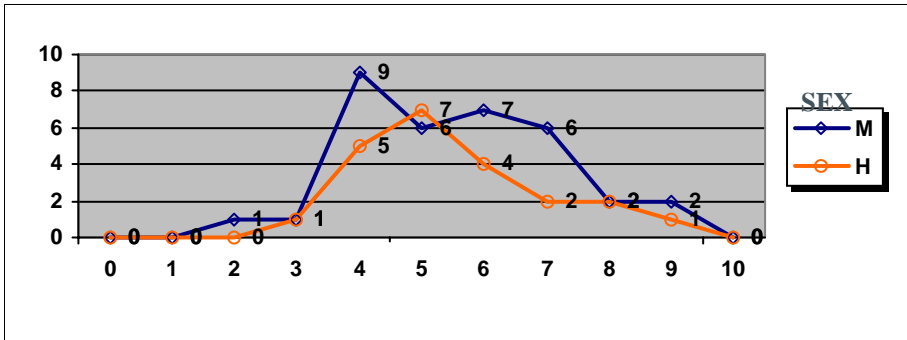
FISICA



	Mujeres	Hombres
Nº exámenes:	333	539
Nota media:	5,513	5,392
Nº aprobados:	204	314
Nº suspendidos	129	225
% aprobados	61,26%	58,26%

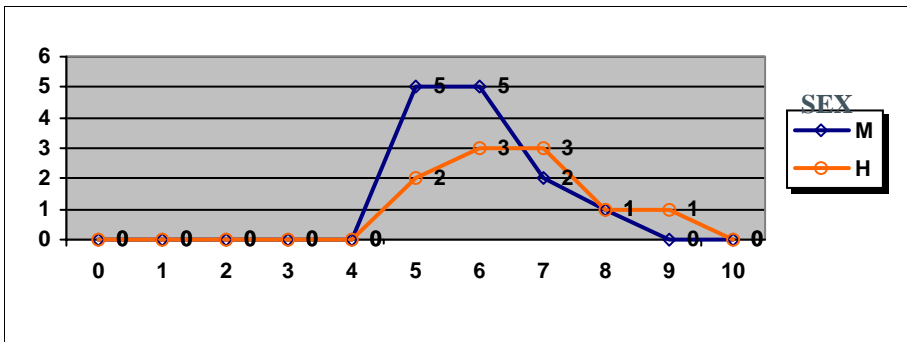
PRUEBAS DE ACCESO JUNIO 2009 CALIFICACIONES POR ASIGNATURA Y SEXO

FRANCES



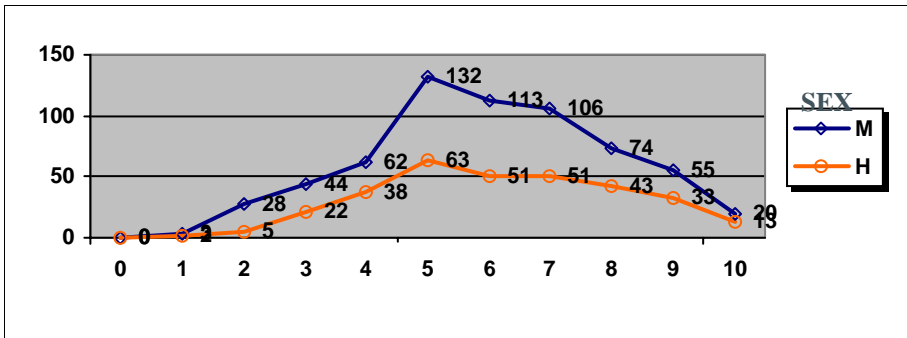
	Mujeres	Hombres
Nº exámenes:	34	22
Nota media:	5,959	6,014
Nº aprobados:	23	16
Nº suspendidos	11	6
% aprobados	67,65%	72,73%

FUNDAMENTOS DE DISEÑO



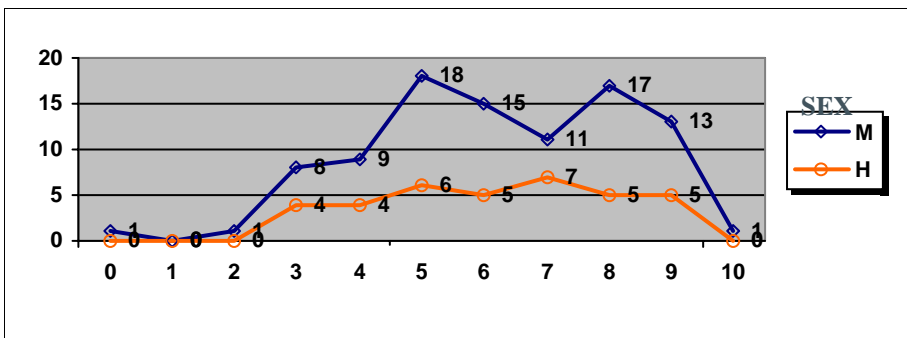
	Mujeres	Hombres
Nº exámenes:	13	10
Nota media:	6,338	7,180
Nº aprobados:	13	10
Nº suspendidos	0	0
% aprobados	100,00%	100,00%

GEOGRAFIA



	Mujeres	Hombres
Nº exámenes:	637	321
Nota media:	6,333	6,528
Nº aprobados:	500	254
Nº suspendidos	137	67
% aprobados	78,49%	79,13%

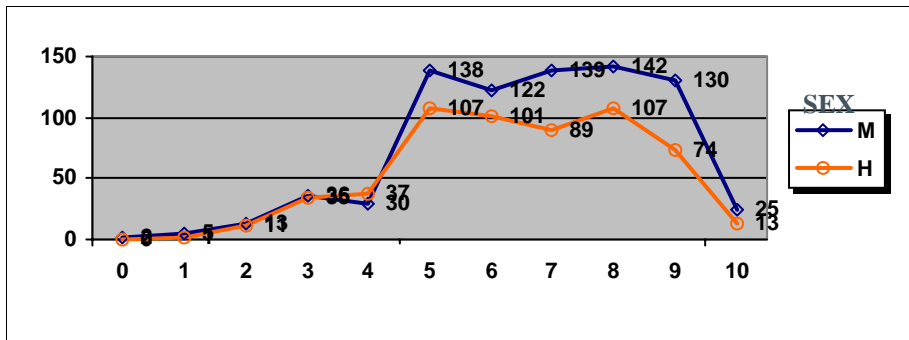
GRIEGO II



	Mujeres	Hombres
Nº exámenes:	94	36
Nota media:	6,624	6,589
Nº aprobados:	75	28
Nº suspendidos	19	8
% aprobados	79,79%	77,78%

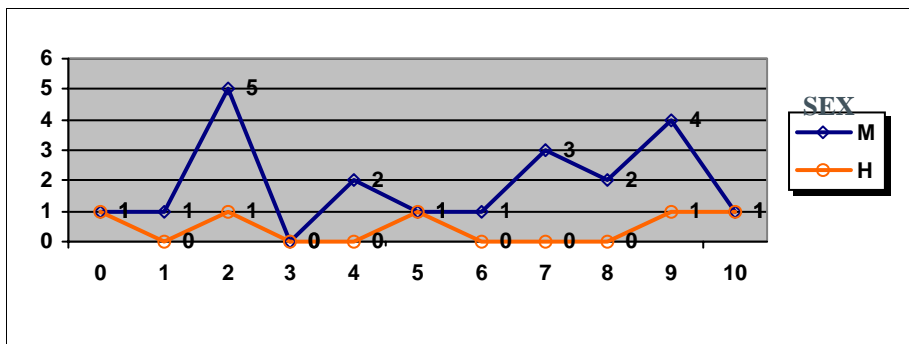
PRUEBAS DE ACCESO JUNIO 2009 CALIFICACIONES POR ASIGNATURA Y SEXO

HISTORIA



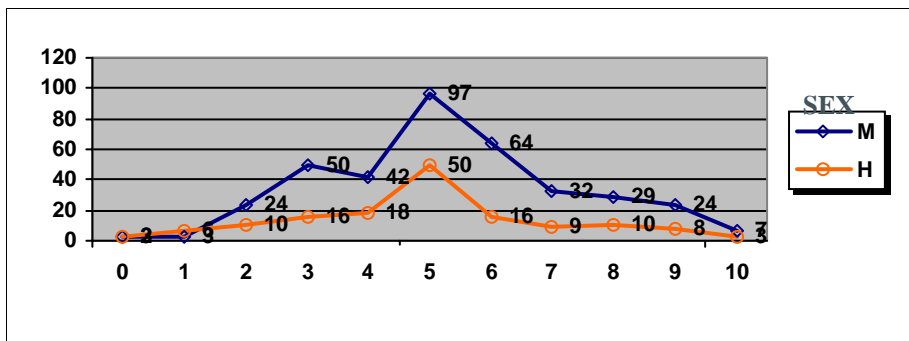
	Mujeres	Hombres
Nº exámenes:	782	575
Nota media:	6,921	6,699
Nº aprobados:	696	491
Nº suspendidos	86	84
% aprobados	89,00%	85,39%

HISTORIA DE LA MUSICA



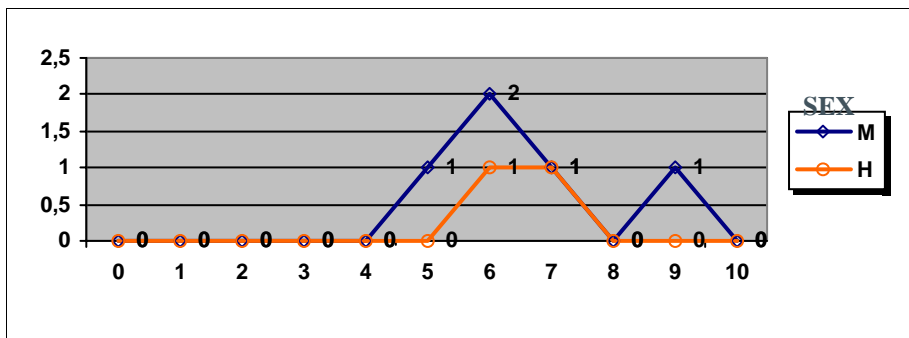
	Mujeres	Hombres
Nº exámenes:	21	5
Nota media:	5,805	5,460
Nº aprobados:	12	3
Nº suspendidos	9	2
% aprobados	57,14%	60,00%

HISTORIA DEL ARTE



	Mujeres	Hombres
Nº exámenes:	375	148
Nota media:	5,626	5,347
Nº aprobados:	253	96
Nº suspendidos	122	52
% aprobados	67,47%	64,86%

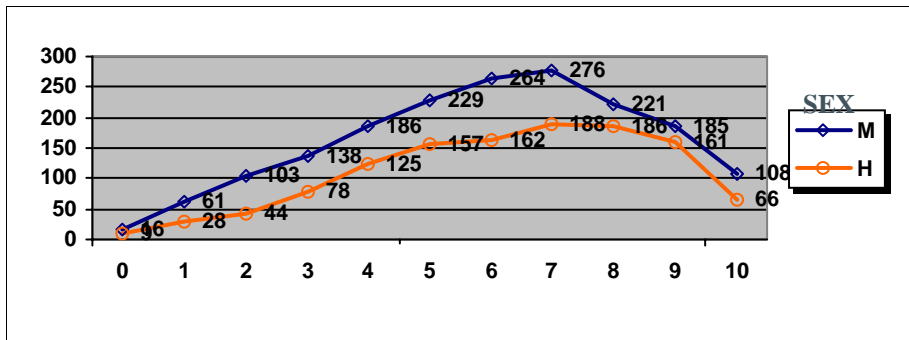
IMAGEN



	Mujeres	Hombres
Nº exámenes:	5	2
Nota media:	7,100	7,250
Nº aprobados:	5	2
Nº suspendidos	0	0
% aprobados	100,00%	100,00%

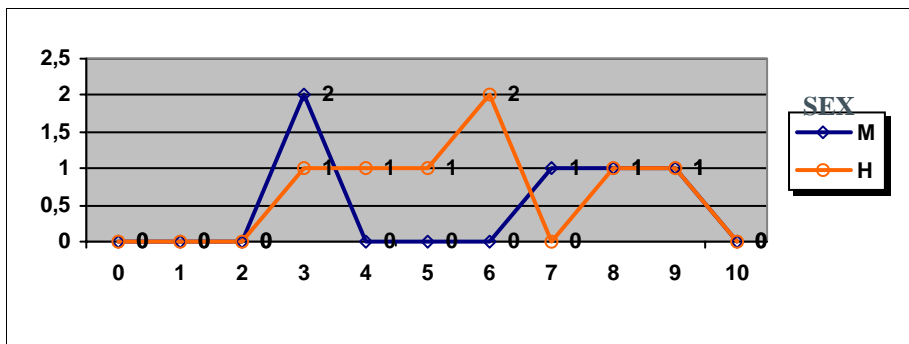
PRUEBAS DE ACCESO JUNIO 2009 CALIFICACIONES POR ASIGNATURA Y SEXO

INGLES



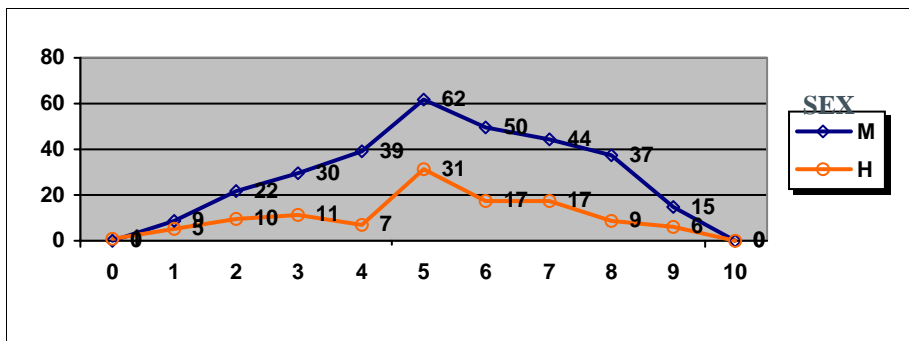
	Mujeres	Hombres
Nº exámenes:	1787	1204
Nota media:	6,173	6,481
Nº aprobados:	1283	920
Nº suspendidos	504	284
% aprobados	71,80%	76,41%

ITALIANO



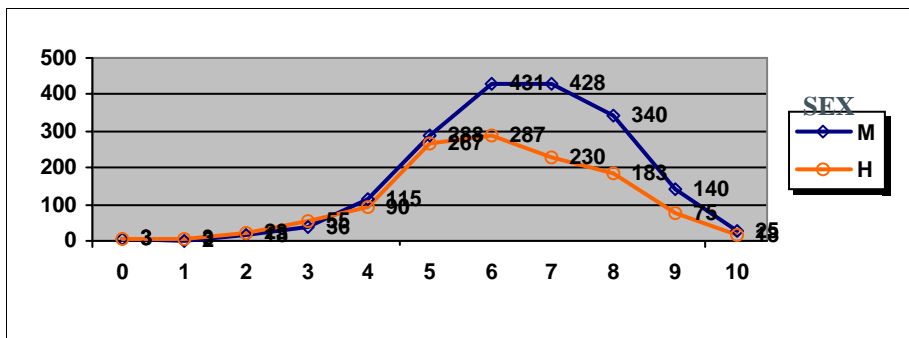
	Mujeres	Hombres
Nº exámenes:	5	7
Nota media:	6,420	6,371
Nº aprobados:	3	5
Nº suspendidos	2	2
% aprobados	60,00%	71,43%

LATIN II



	Mujeres	Hombres
Nº exámenes:	308	114
Nota media:	5,717	5,523
Nº aprobados:	208	80
Nº suspendidos	100	34
% aprobados	67,53%	70,18%

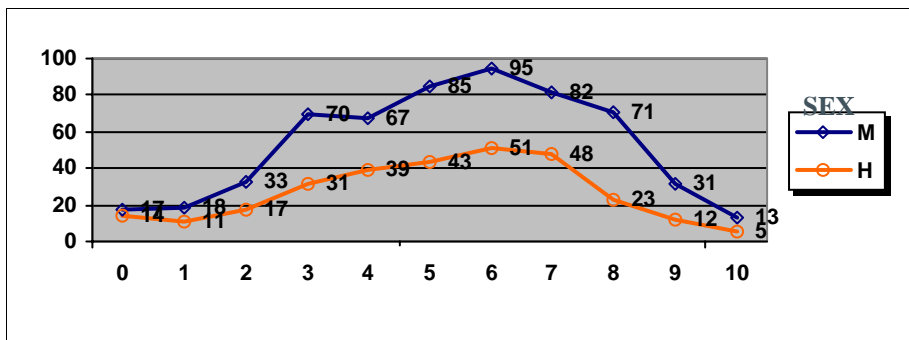
LENGUA CASTELLANA Y LITERATURA



	Mujeres	Hombres
Nº exámenes:	1826	1234
Nota media:	6,862	6,489
Nº aprobados:	1652	1060
Nº suspendidos	174	174
% aprobados	90,47%	85,90%

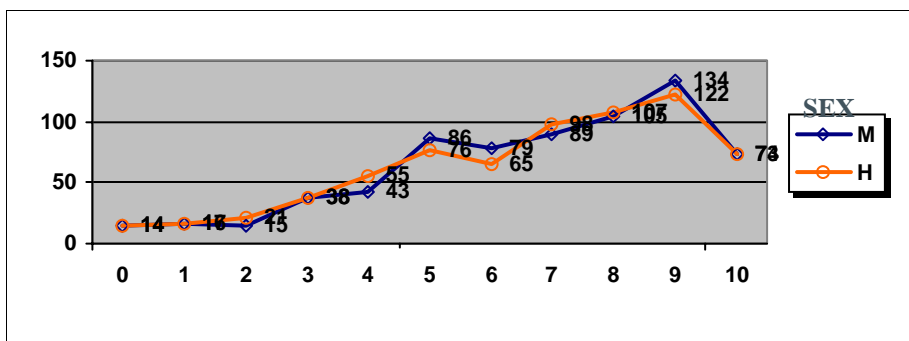
PRUEBAS DE ACCESO JUNIO 2009 CALIFICACIONES POR ASIGNATURA Y SEXO

MATEMATICAS APLICADAS A LAS CC. SOCIALES



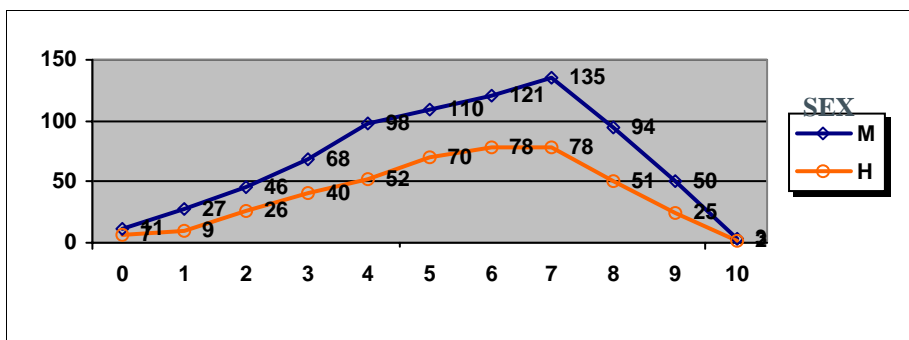
	Mujeres	Hombres
Nº exámenes:	582	294
Nota media:	5,713	5,497
Nº aprobados:	377	182
Nº suspendidos	205	112
% aprobados	64,78%	61,90%

MATEMATICAS II



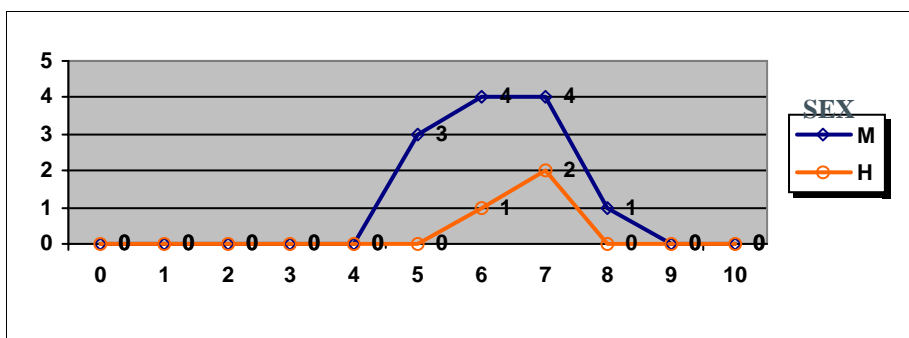
	Mujeres	Hombres
Nº exámenes:	694	685
Nota media:	7,081	6,978
Nº aprobados:	567	541
Nº suspendidos	127	144
% aprobados	81,70%	78,98%

QUIMICA



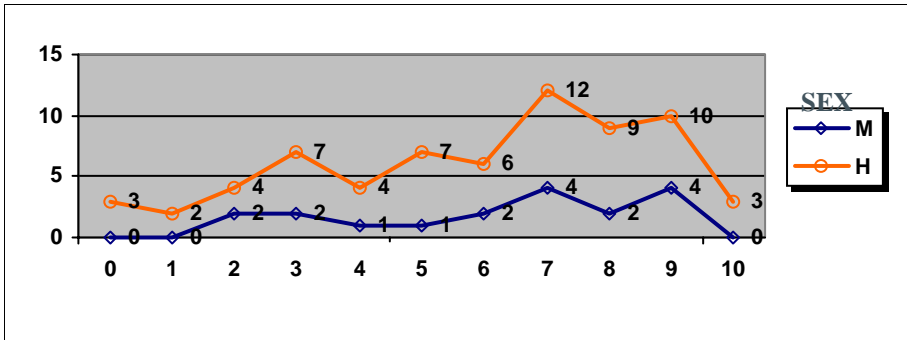
	Mujeres	Hombres
Nº exámenes:	763	438
Nota media:	5,901	5,947
Nº aprobados:	513	304
Nº suspendidos	250	134
% aprobados	67,23%	69,41%

TECNICAS DE EXP. GRAFICO PLASTICAS



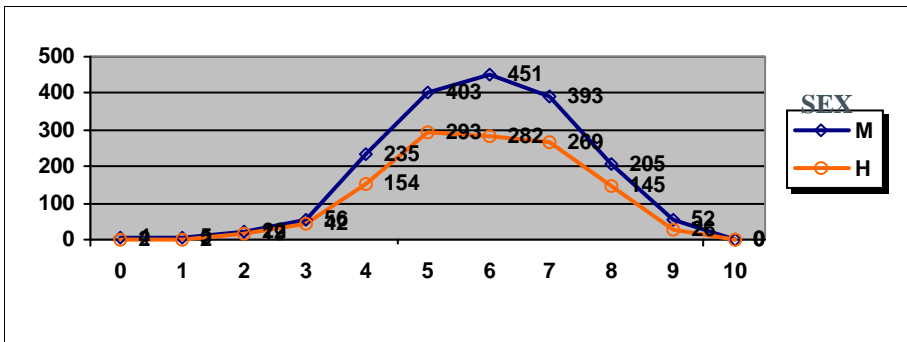
	Mujeres	Hombres
Nº exámenes:	12	3
Nota media:	6,583	6,833
Nº aprobados:	12	3
Nº suspendidos	0	0
% aprobados	100,00%	100,00%

PRUEBAS DE ACCESO JUNIO 2009 CALIFICACIONES POR ASIGNATURA Y SEXO TECNOLOGIA INDUSTRIAL II



	Mujeres	Hombres
Nº exámenes:	18	67
Nota media:	6,517	6,260
Nº aprobados:	13	47
Nº suspendidos	5	20
% aprobados	72,22%	70,15%

Total PAU



	Mujeres	Hombres
Nº presentados:	1826	1234
Nota media:	6,377	6,331
Nº aprobados:	1737	1167
Nº suspendidos	89	67
% aprobados	95,13%	94,57%