

**METODOLOGÍA Y DIDÁCTICA PARA LAS ENSEÑANZAS  
ARTÍSTICAS EN LOS PROGRAMAS DE DIBUJO DE  
LAS ENSEÑANZAS MEDIAS, A TRAVÉS DE LOS  
PROCEDIMIENTOS BÁSICOS DE REPRODUCCIÓN GRÁFICA.**

## INDICE DE ESTAMPAS

- ESTAMPA 1 .....(P. sustrac.) Xilografía sobre tablero artificial, entintado a relieve.
- ESTAMPA 2 .....(P. sustrac.) Calcografía, punta seca, entintado a hueco.
- ESTAMPA 3 .....(P. sustrac.) Linóleo, entintado a relieve.
- ESTAMPA 4 .....(P. sustrac.) Linóleo, entintado a relieve.
- ESTAMPA 5 .....(P. sustrac.) Linóleo, tricomía en una plancha, entintado a relieve.
- ESTAMPA 6 .....(P. sustrac.) Corcho blanco, entintado a relieve.
- ESTAMPA 7 .....(P. sustrac.) Cartograbado, entintado a relieve.
- ESTAMPA 8 .....(P. sustrac.) Cartograbado, entintado a relieve.
- ESTAMPA 9 .....(P. sustrac.) Cartograbado, rehundido por objetos, entintado a hueco.
- ESTAMPA 10 .....(P. sustrac.) Cartograbado, rehundido por objetos, entintado a relieve.
- ESTAMPA 11 .....(P. aditivo) Xilografía, tablero artificial con pasta de madera, entintado a relieve.
- ESTAMPA 12 .....(P. aditivo) Xilografía, tablero artificial con pasta de madera, entintado mixto.
- ESTAMPA 13 .....(P. aditivo) Metal sobre metal laminado, incorporación fija, entintado a hueco.

6602696335



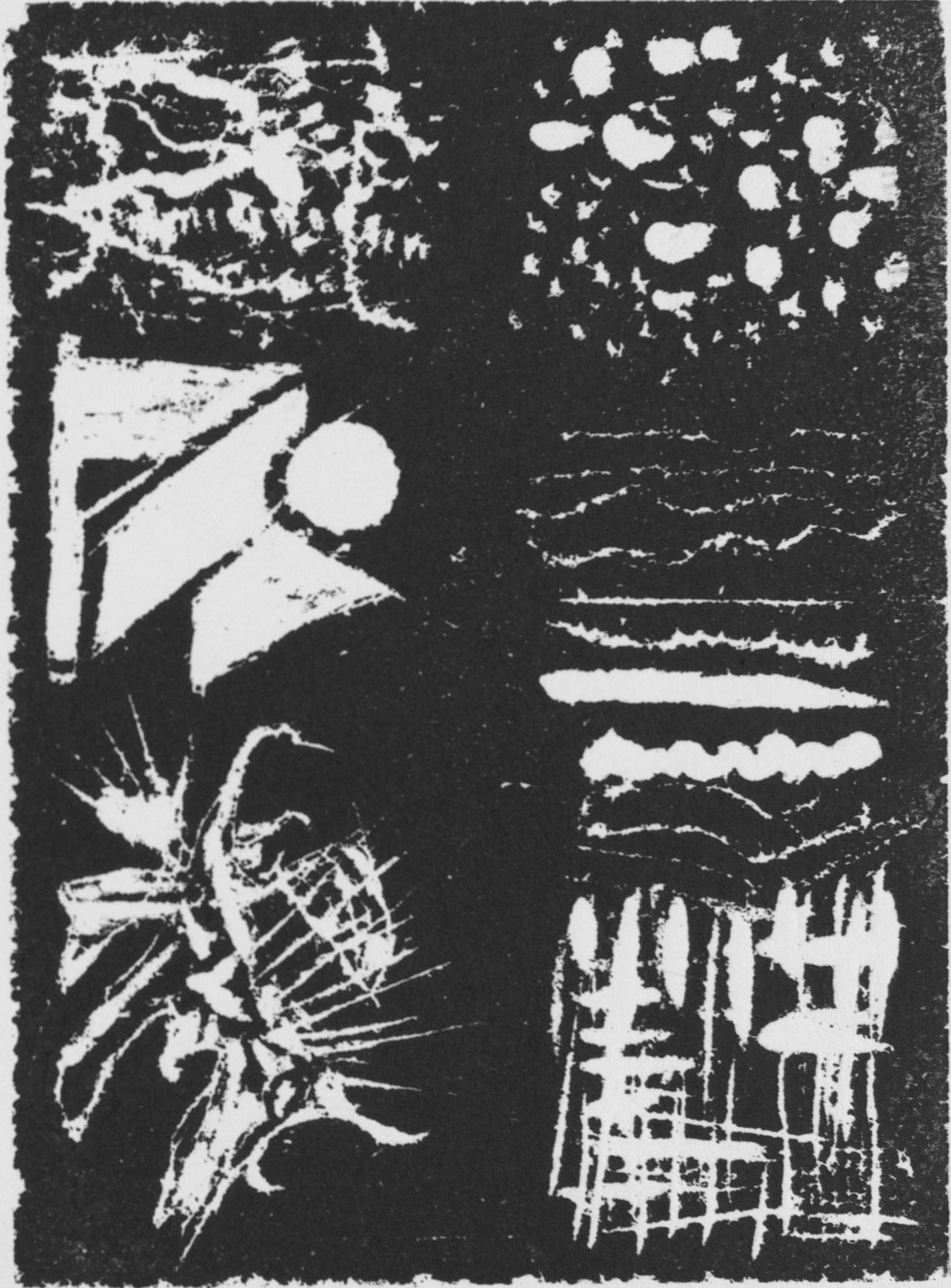
- ESTAMPA 14 .....(P. aditivo) Metal sobre metal laminado, incorporación fija, entintado a relieve.
- ESTAMPA 15 .....(P. aditivo) Metal sobre metal laminado, incorporación temporal de hilo de cobre, entintado a relieve.
- ESTAMPA 16 .....(P. aditivo) Metal sobre metal, incorporación temporal, estampado en seco.
- ESTAMPA 17 .....(P. aditivo) Metal sobre metal, incorporación temporal, estampado en seco.
- ESTAMPA 18 .....(P. aditivo) Metal sobre metal, incorporación temporal, estampado en seco.
- ESTAMPA 19 .....(P. aditivo) Cartón con masilla de poliéster y carga, entintado a hueco.
- ESTAMPA 20 .....(P. aditivo) Cartón con masilla de poliéster y carga, entintado a relieve.
- ESTAMPA 21 .....(P. aditivo) Plástico metacrilato con plásticos líquidos y carga, entintado a hueco.
- ESTAMPA 22 .....(P. permeog.) Serigrafía a color, bloqueado manualmente a la cola.
- ESTAMPA 23 .....(P. permeog.) Serigrafía, bloqueado manual al lavado.
- ESTAMPA 24 .....(P. permeog.) Serigrafía, bloqueado manual al estarcido.
- ESTAMPA 25 .....(P. permeog.) Serigrafía, bloqueado manual al lavado.
- ESTAMPA 26 .....(P. alterna.) Monotipo, frotamiento de imagen por disolución.
- ESTAMPA 27 .....(P. alterna.) Monotipo, reporte de imagen mediante dibujo posterior sobre superficie entintada.

- ESTAMPA 28 .....(P. alterna.) Monotipo, entintado a relieve.
- ESTAMPA 29 .....(P. alterna.) Monotipo, impresión de objetos a dos colores, entintado a relieve.
- ESTAMPA 30 .....(P. alterna.) Monotipo, impresión de objetos, entintado a relieve.
- ESTAMPA 31 .....(P. alterna.) Monotipo, iluminación manual a la cera de plancha de metal.
- ESTAMPA 32 .....(P. alterna.) Monotipo. Fondino.
- ESTAMPA 33 .....(P. alterna.) Monotipo, iluminación manual de papel mediante gouache aplicado a rodillo.
- ESTAMPA 34 .....(P. alterna.) Monotipo, iluminación manual de la prueba mediante acuarela.
- ESTAMPA 35 .....(P. alterna.) Monotipo, iluminación manual de la prueba mediante aplicación de aerosol.
- ESTAMPA 36 .....(P. alterna.) Pictografía, revelado por contacto directo desde un soporte transparente.
- ESTAMPA 37 .....(P. alterna.) Pictografía, revelado por proyección de un cliché fotográfico tramado.
- ESTAMPA 38 .....(P. alterna.) Pictografía, revelado por proyección de acetato con adhesivos.
- ESTAMPA 39 .....(P. alterna.) Pictografía, revelado por contacto directo de un hilo de cobre.
- ESTAMPA 40 .....(P. alterna.) Copy art, fotocopia aumentada gradualmente.
- ESTAMPA 41 .....(P. alterna.) Copy art, degradación y disminución.
- ESTAMPA 42 .....(P. alterna.) Copy art, imagen con superposición de trama.

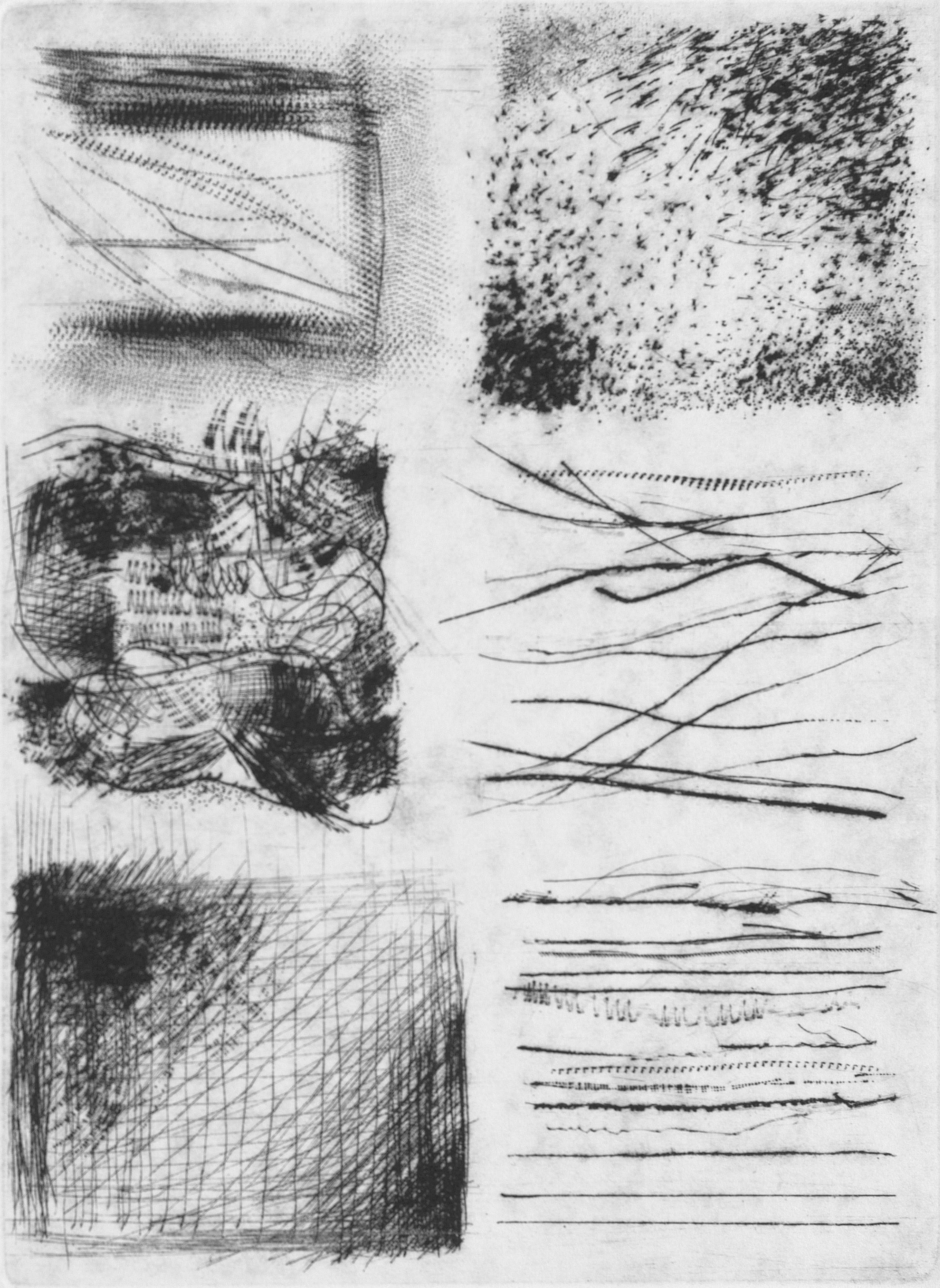
- ESTAMPA 43 .....(P. alterna.) Copy art, movimiento o  
bougé de una imagen.
- ESTAMPA 44 .....(P. alterna.) Copy art, movimiento o  
bougé de una imagen.
- ESTAMPA 45 .....(P. alterna.) Copy art, fotocopia de  
objetos sobre la pantalla
- ESTAMPA 46 .....(P. alterna.) Copy art, saturación por  
sobreimpresión múltiple.



STAMP 1



ESTAMPADA 2

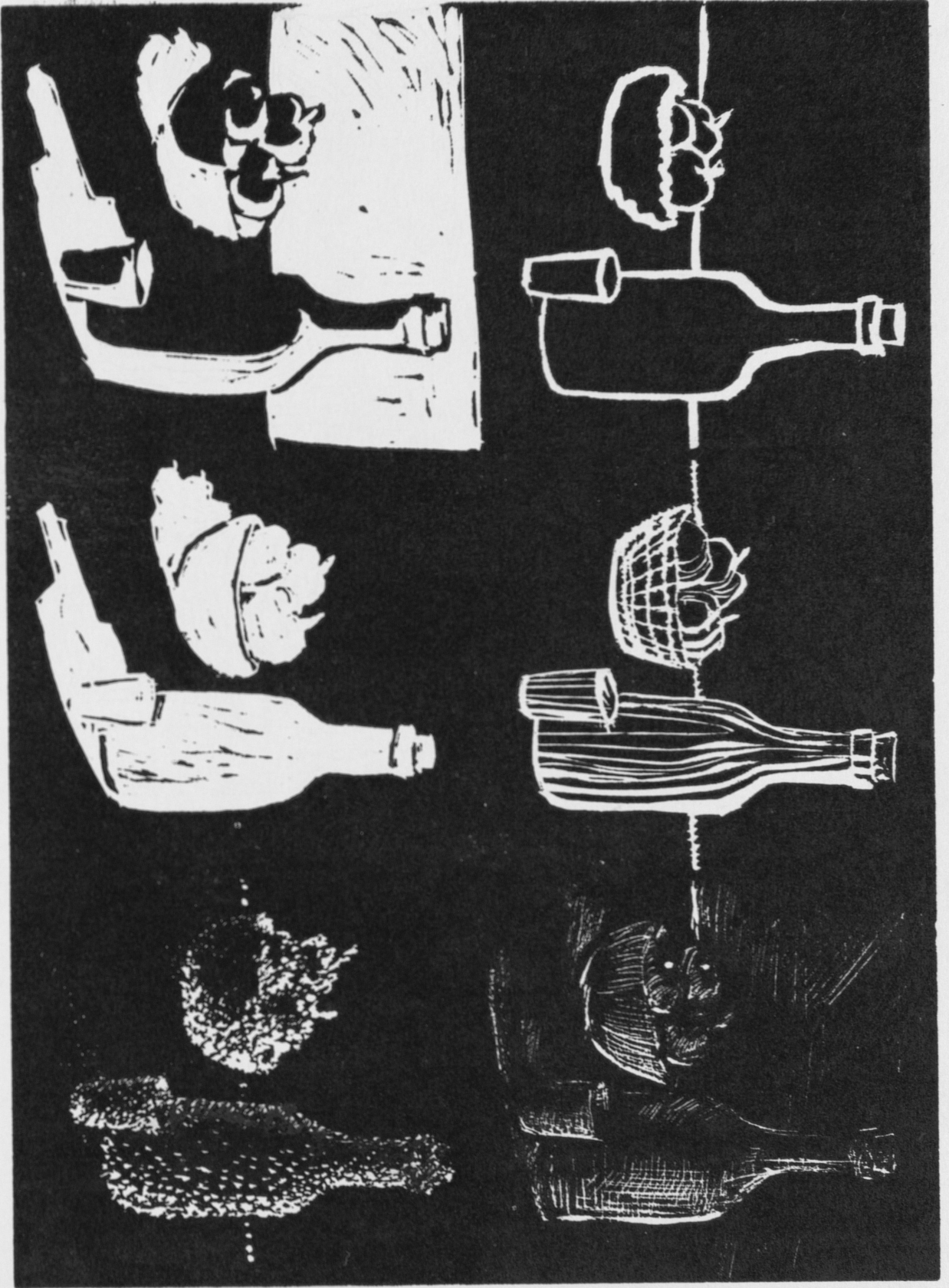


STAMP 3





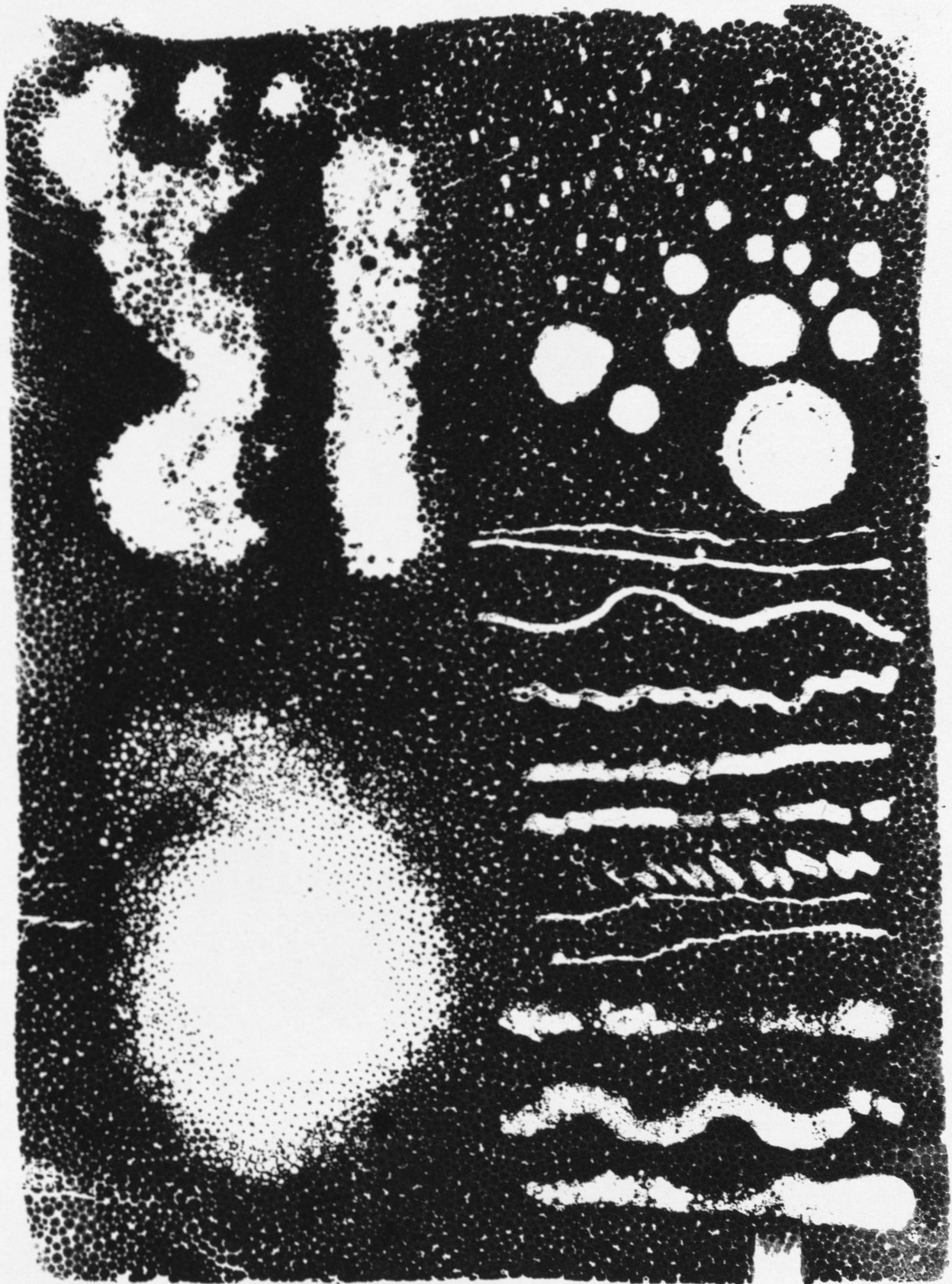
ESTAMP 4



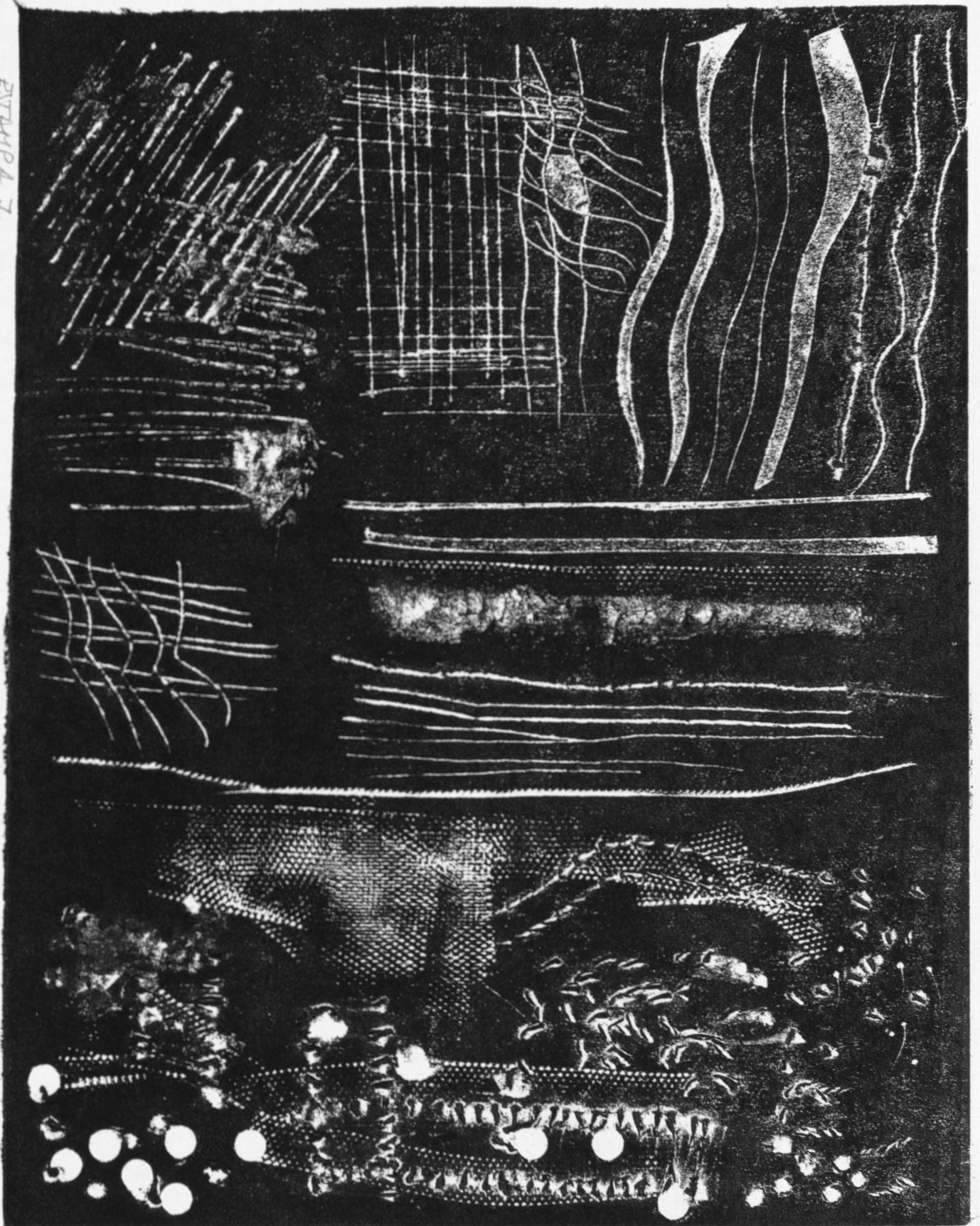
ASTORIA 5



STAMP 6



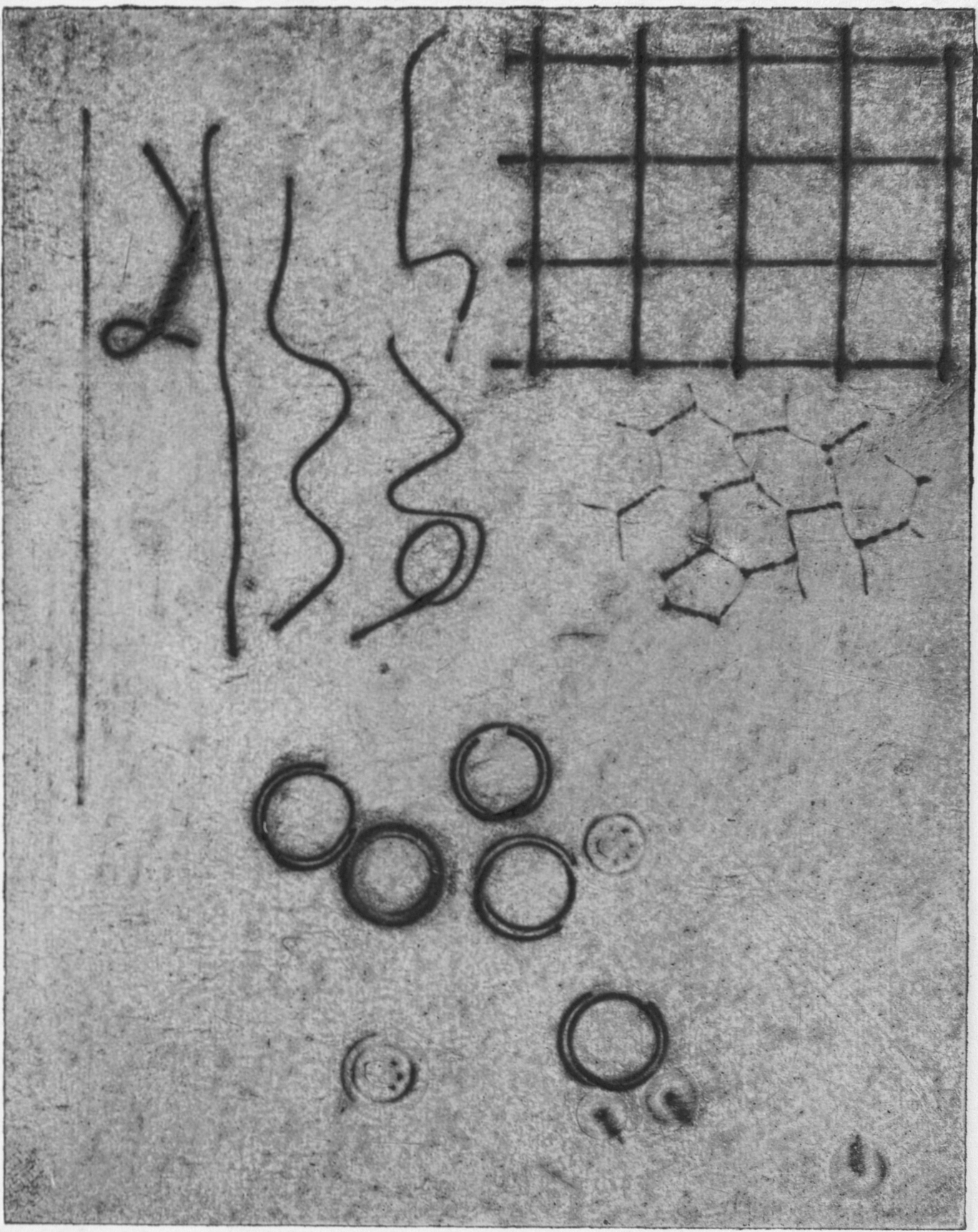
РСТАМРА I



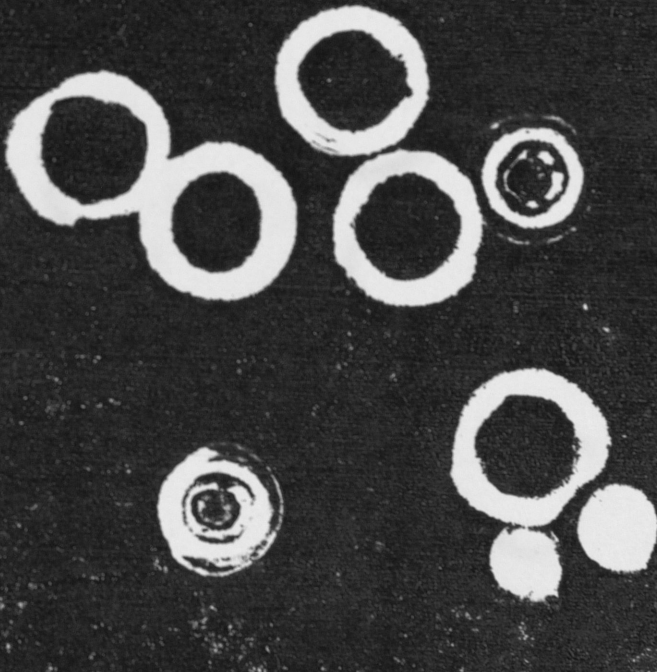
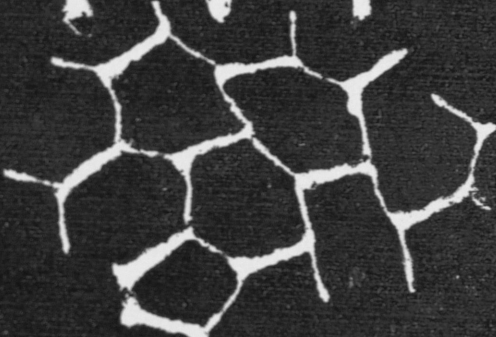
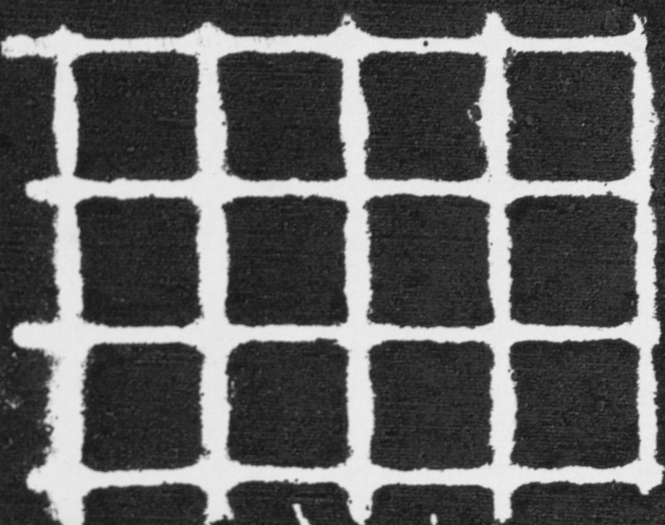
ESTP/1248

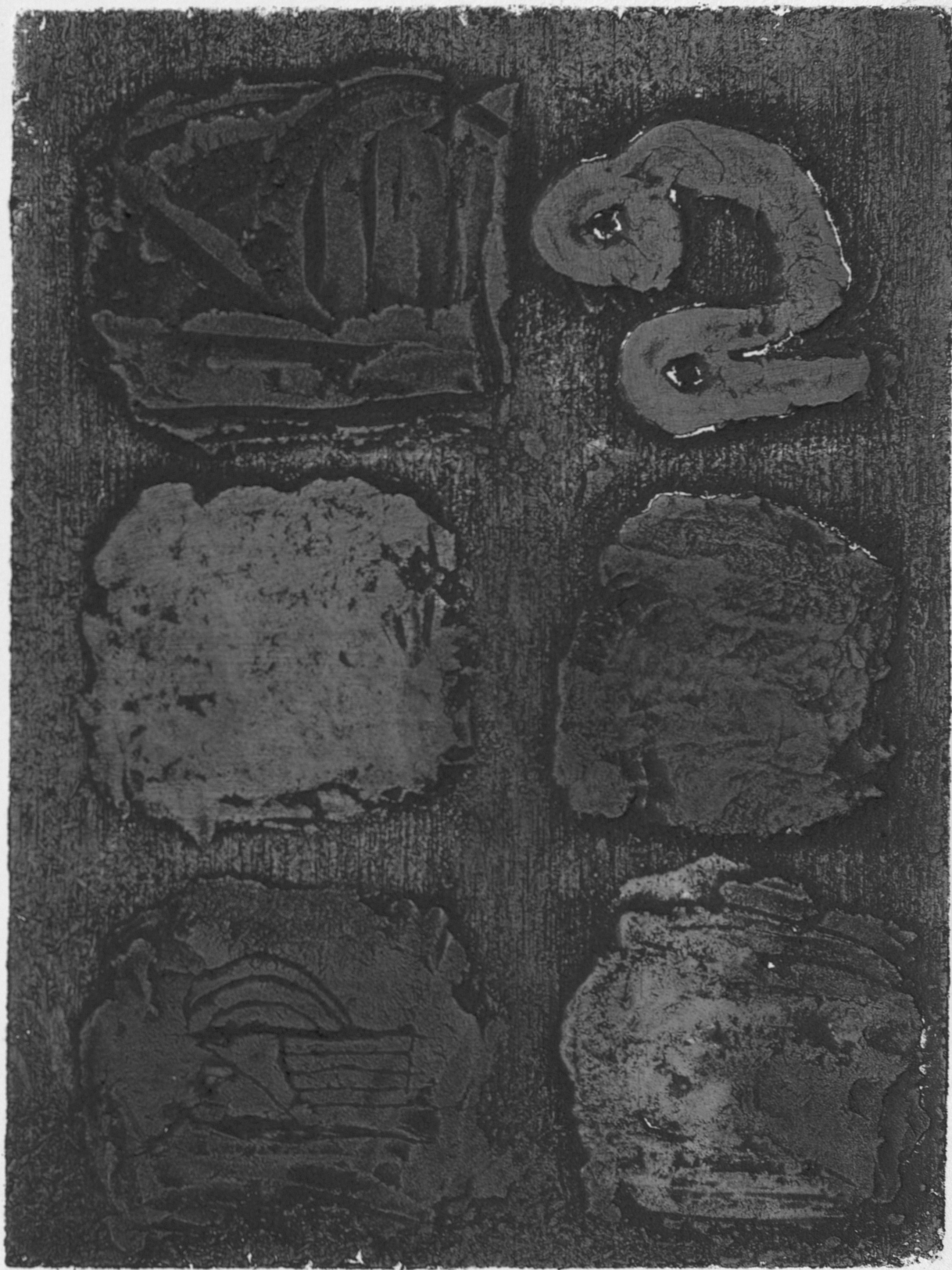


ESTHWA 9



ASTM 10

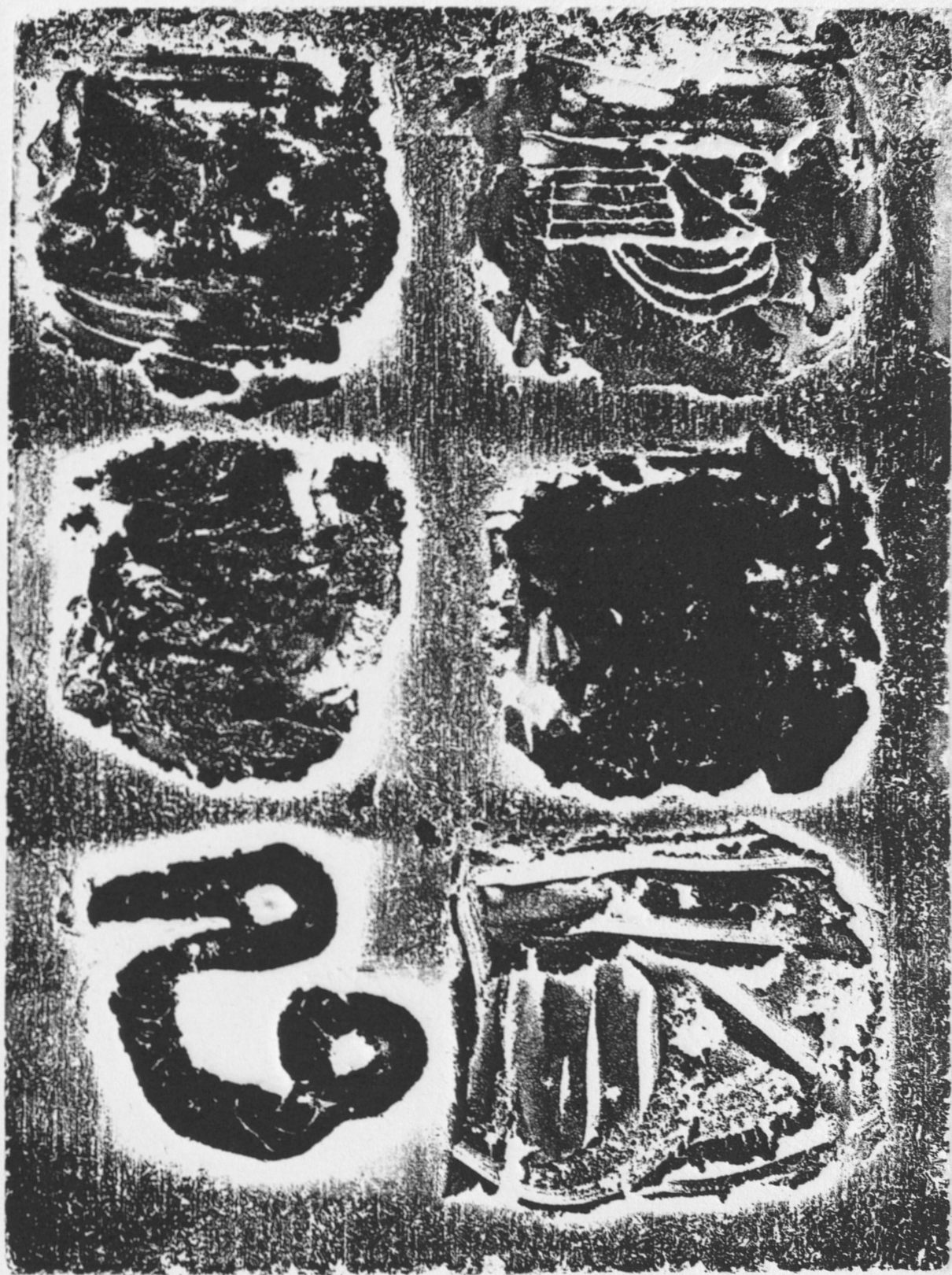




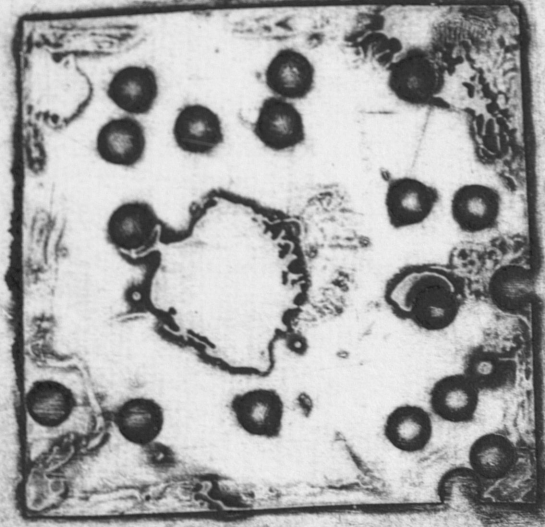
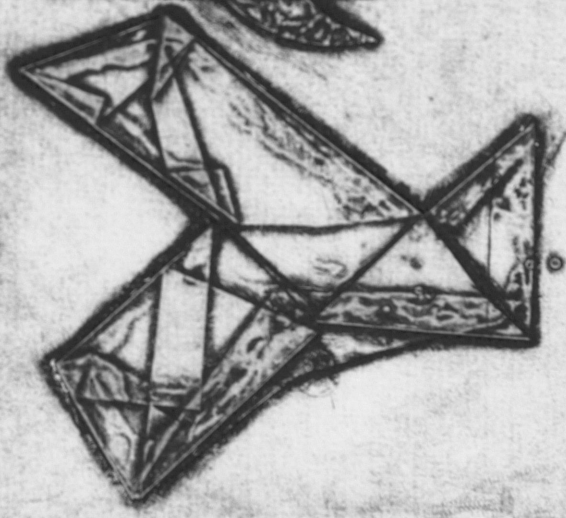
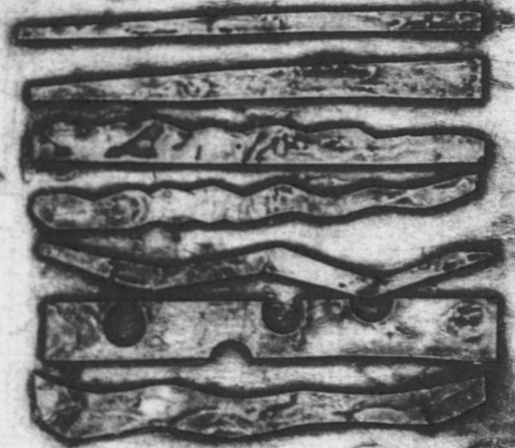
STAMP 14



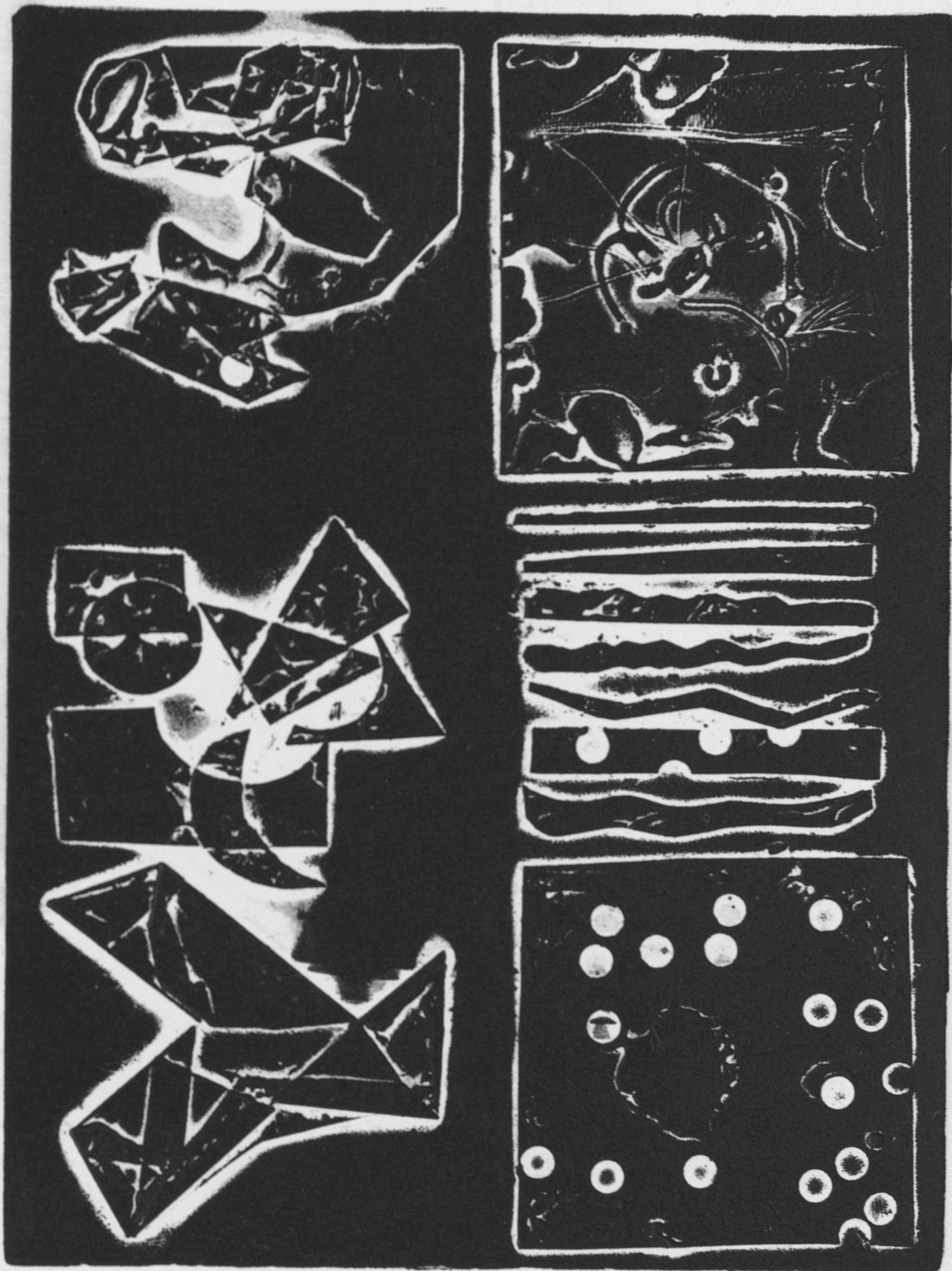
B5THK04 12



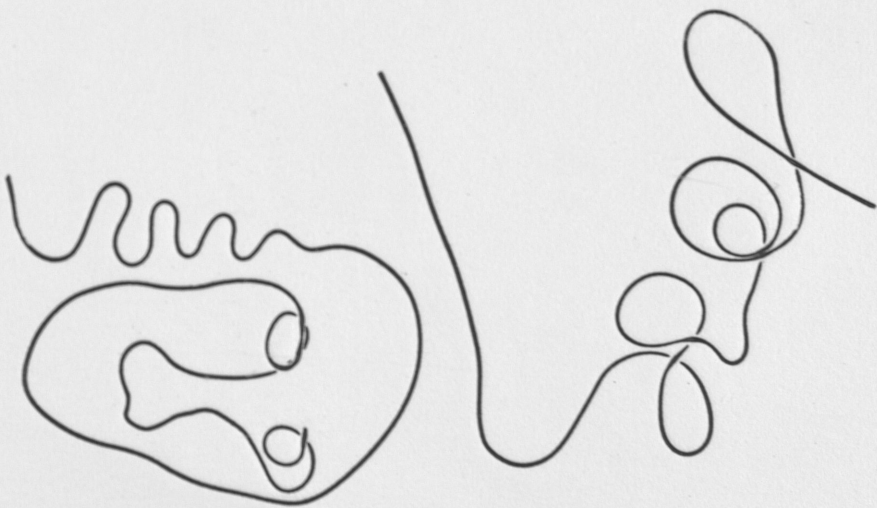
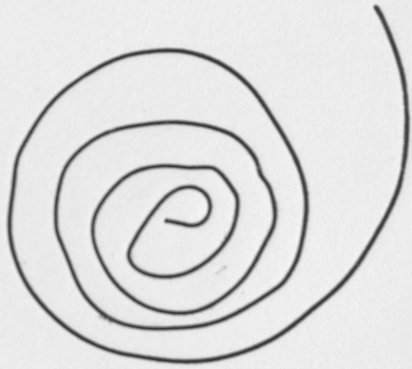
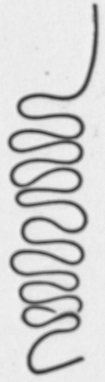
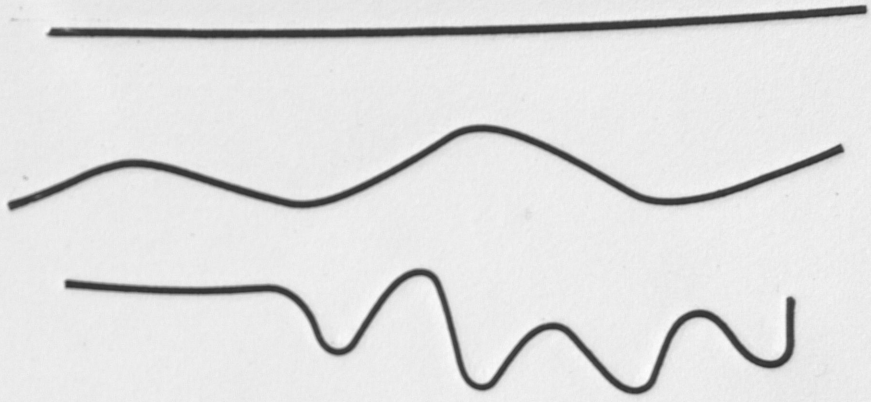
ESTRIPA 13



ESTRADA 14



ESRHPA 15



ASTM D 16



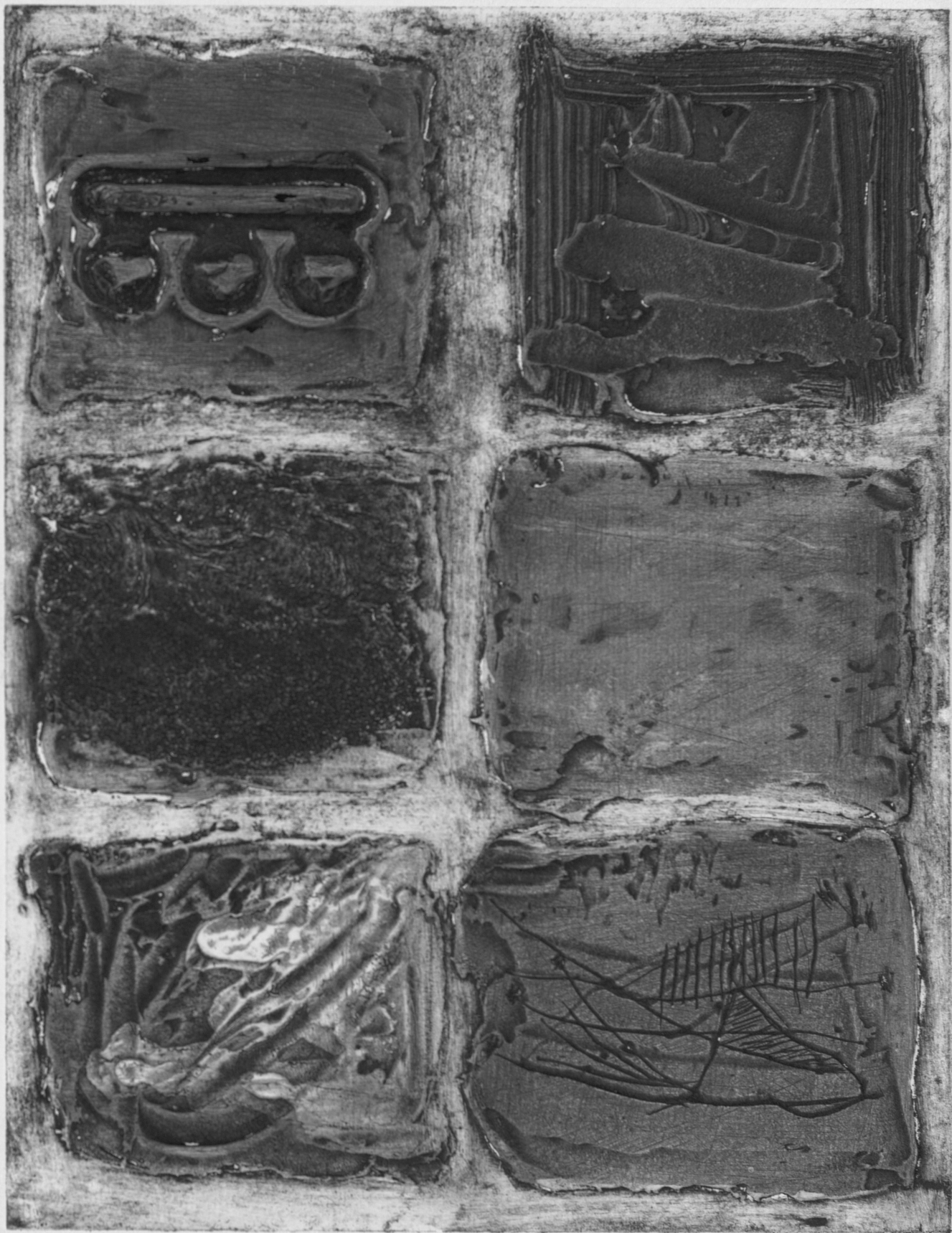
ASTRADA 12



KSTRMMA 18



STAMP 19

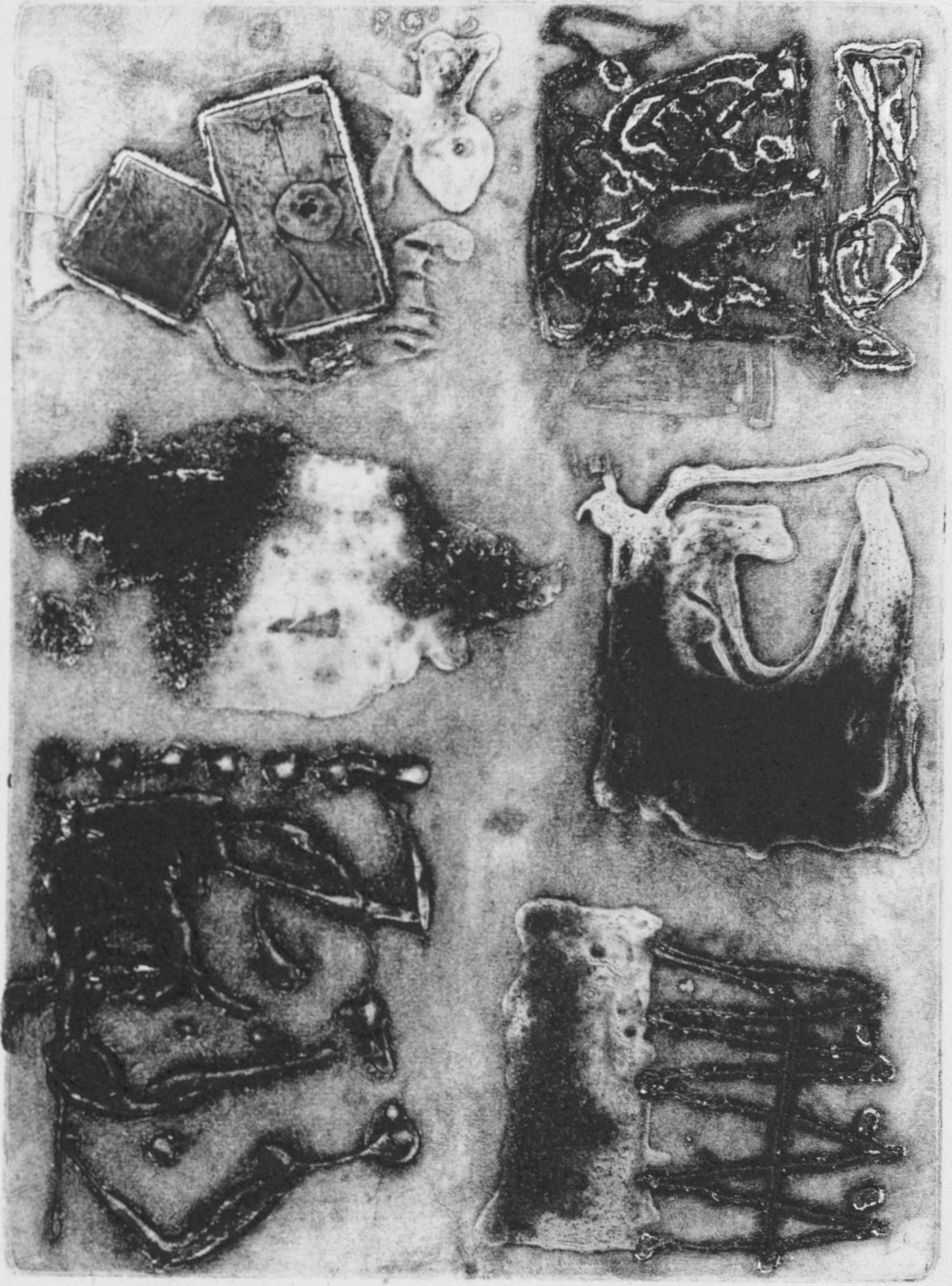




ESTAMPA 20



БСГАМРА 21



ASTANDA 22

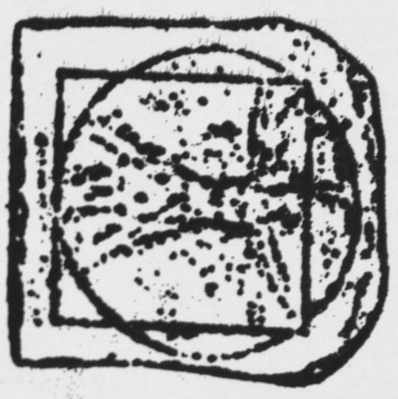


ASTAMPA 23

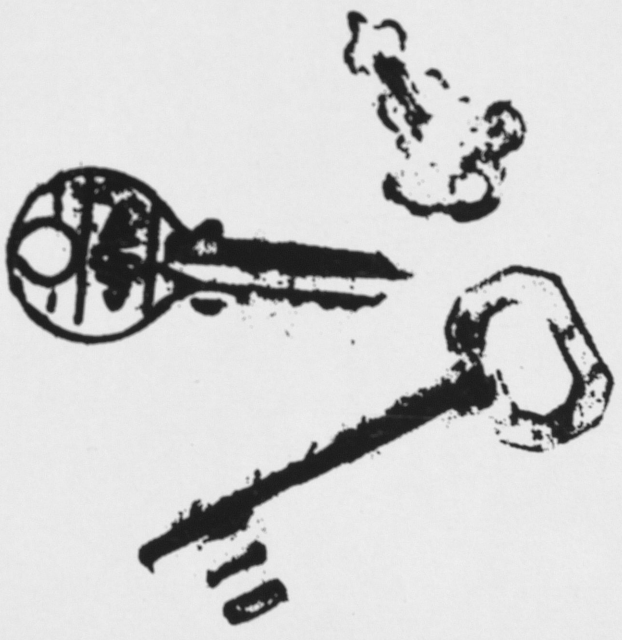
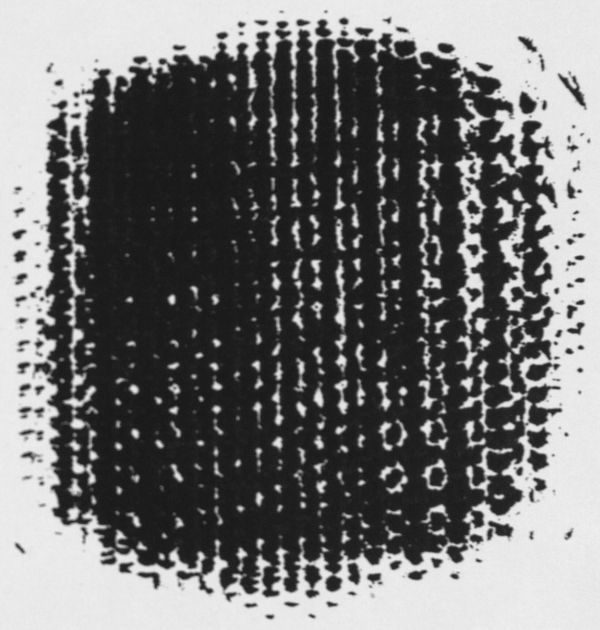


ESTAMP 04 24

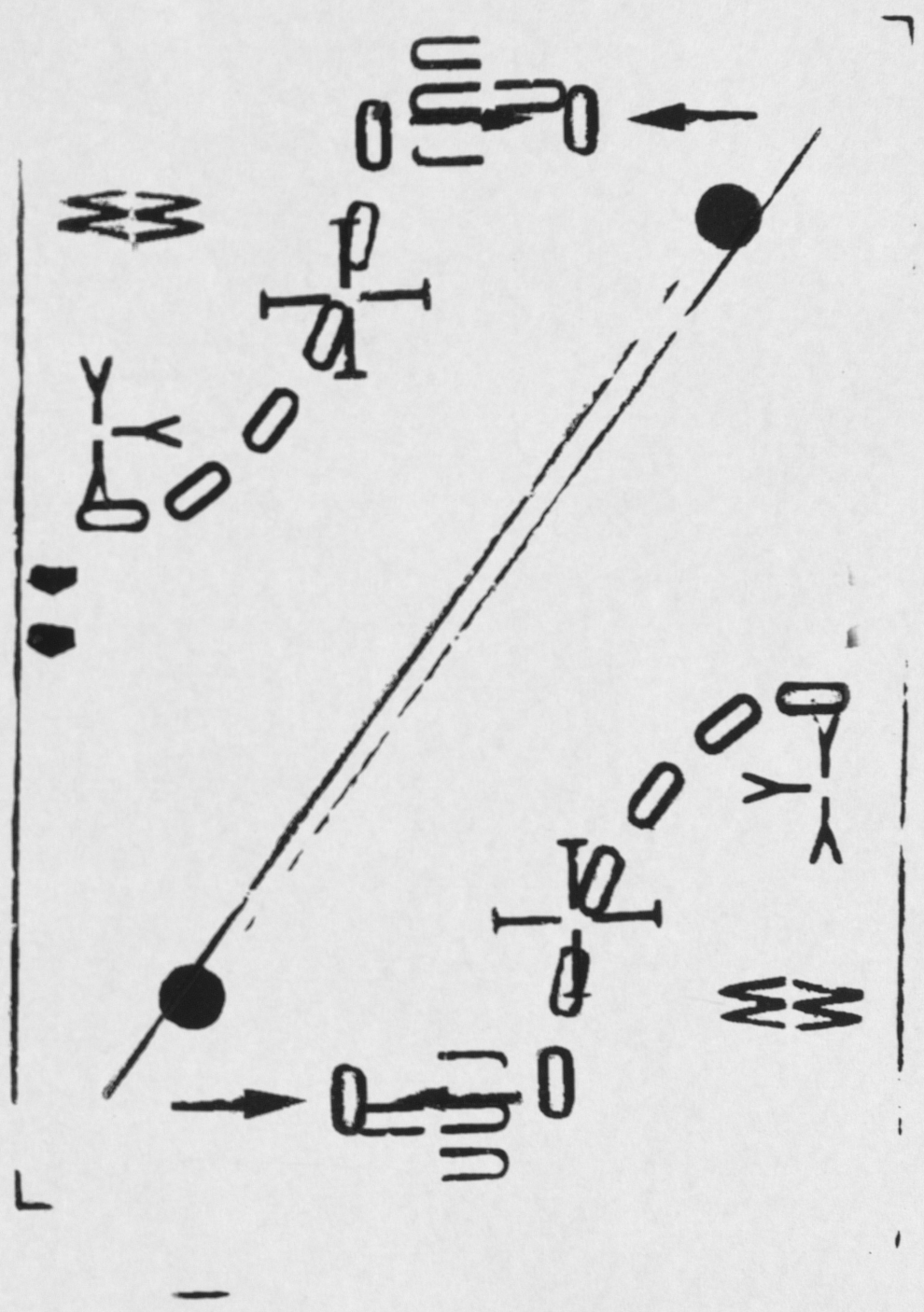
Cuclara



A B C D  
1 2 3 4 5 6  
a b c d e f

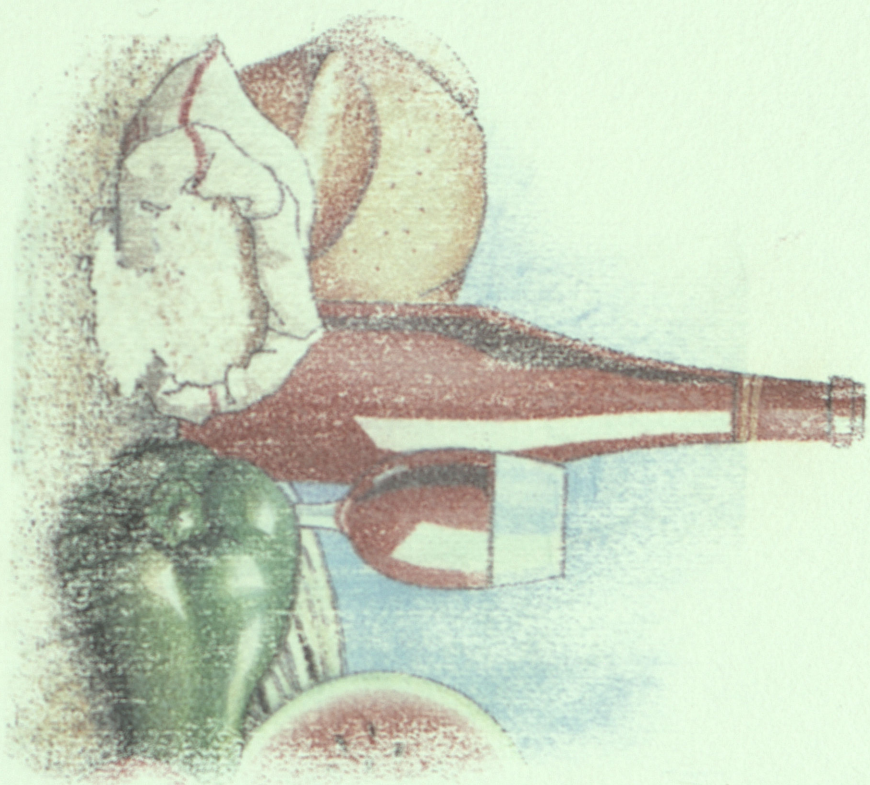


ASTRANA 25

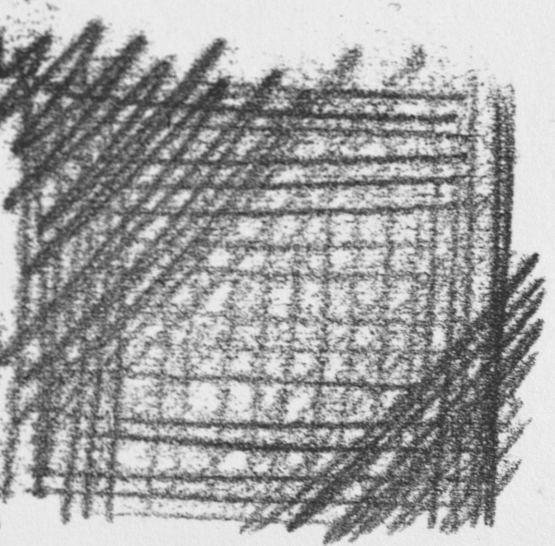
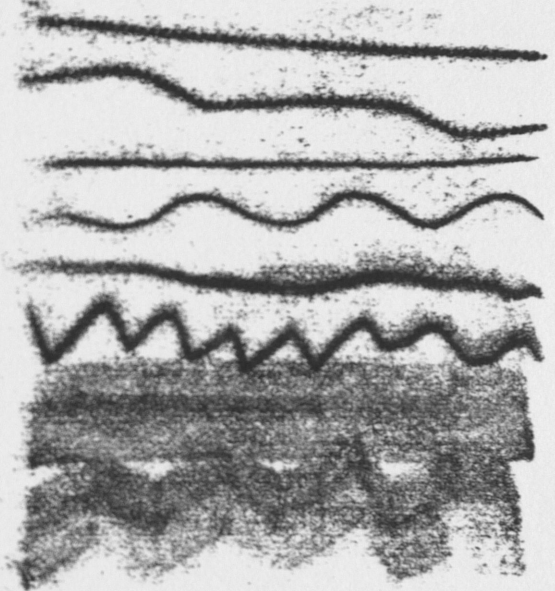
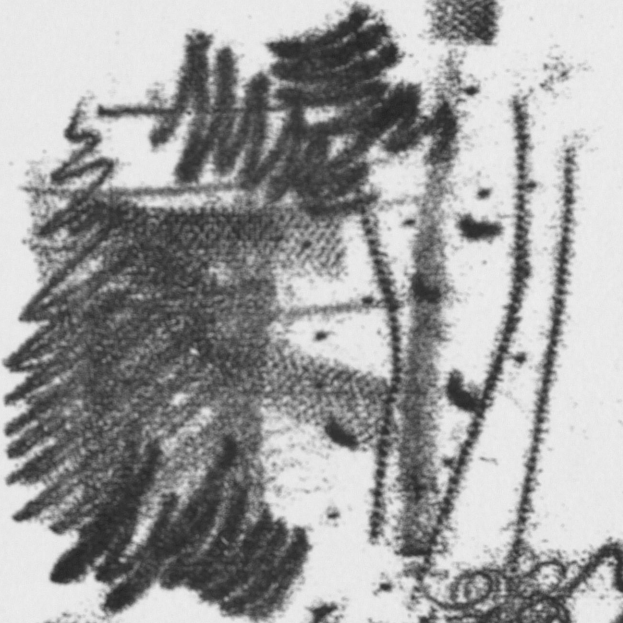
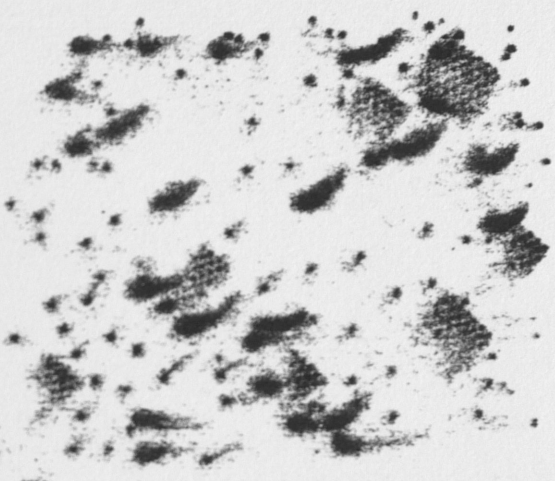
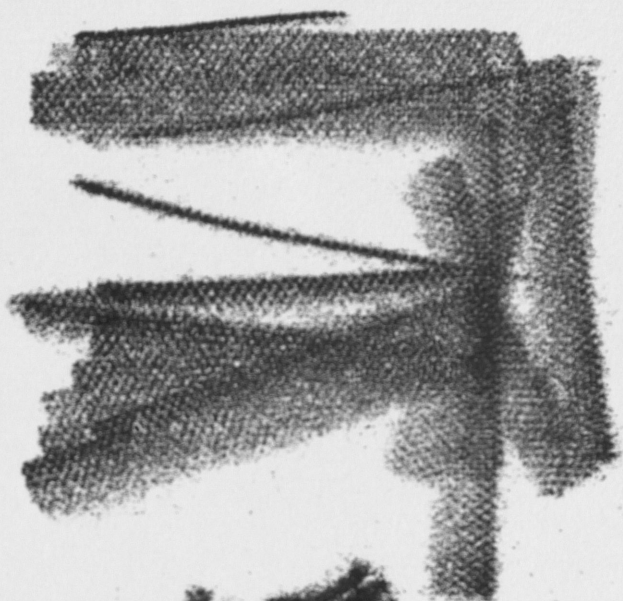


СТРАНА 26

СЪБИТИЯ И ПОСЪЛАННЯ



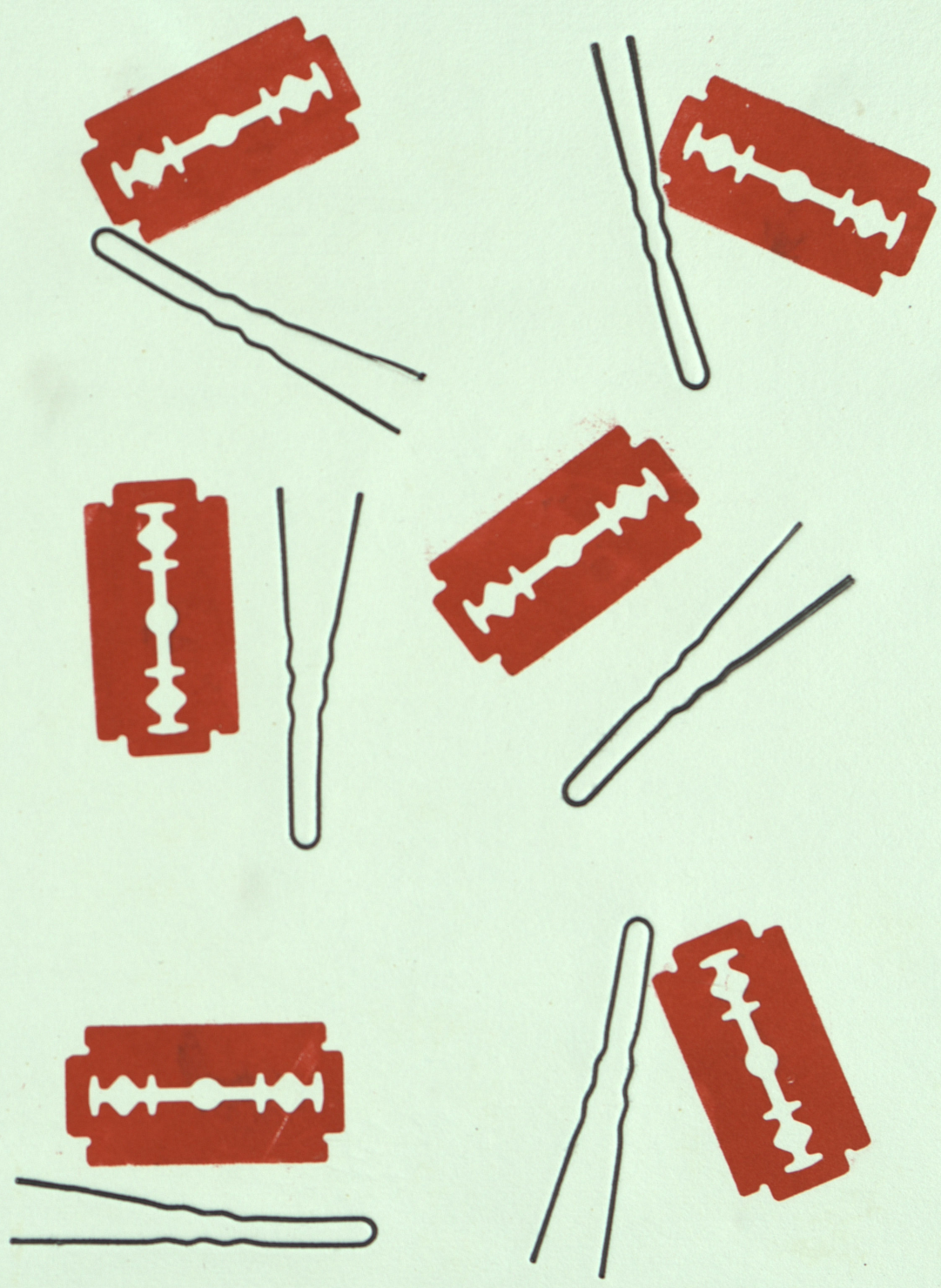
FTMPA 27





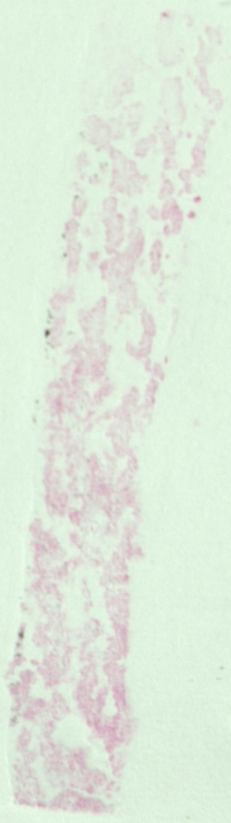
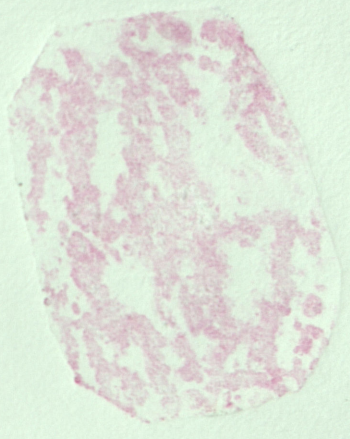


ЭТРАМРА 29



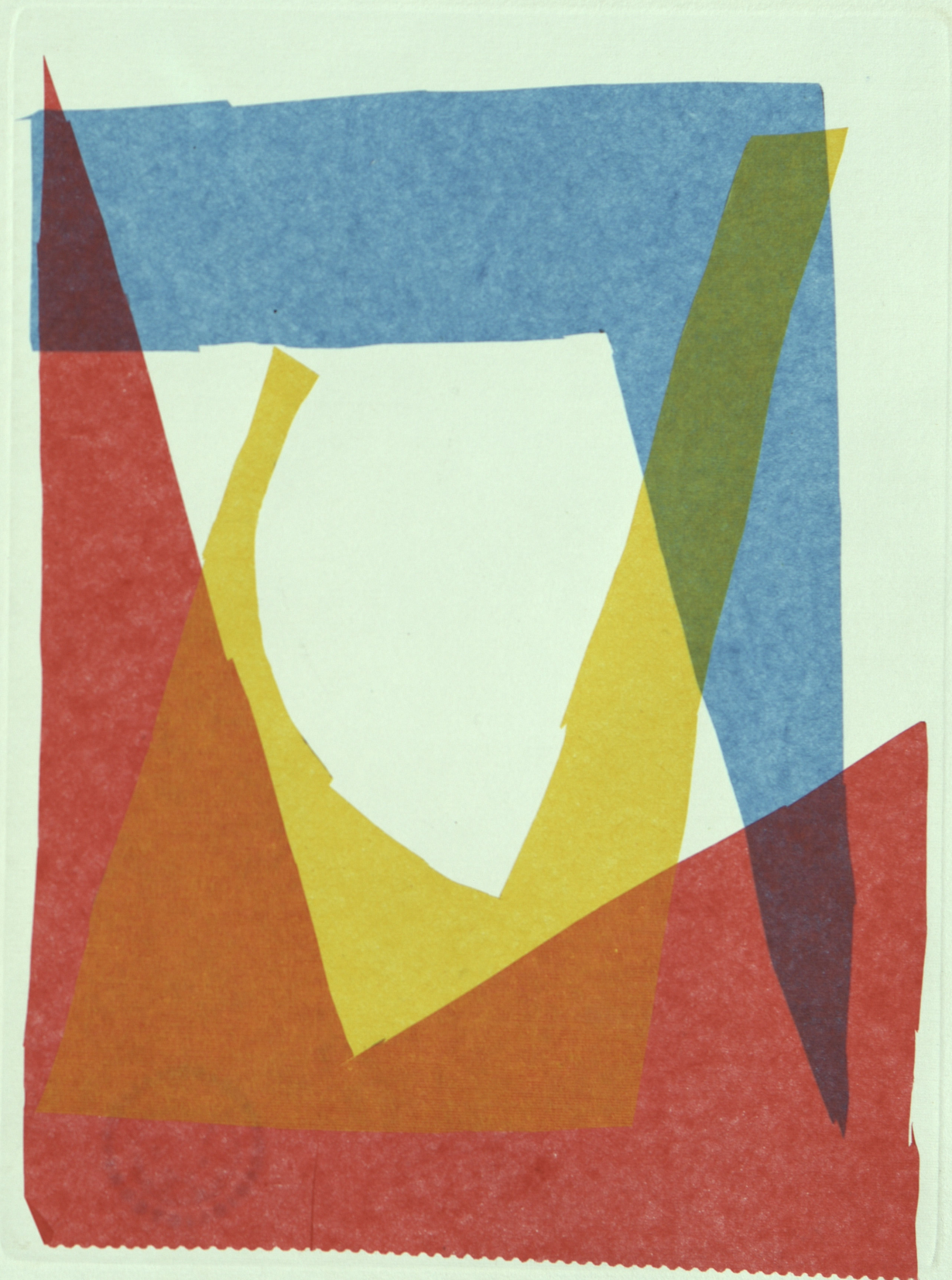
ESTRADA 30





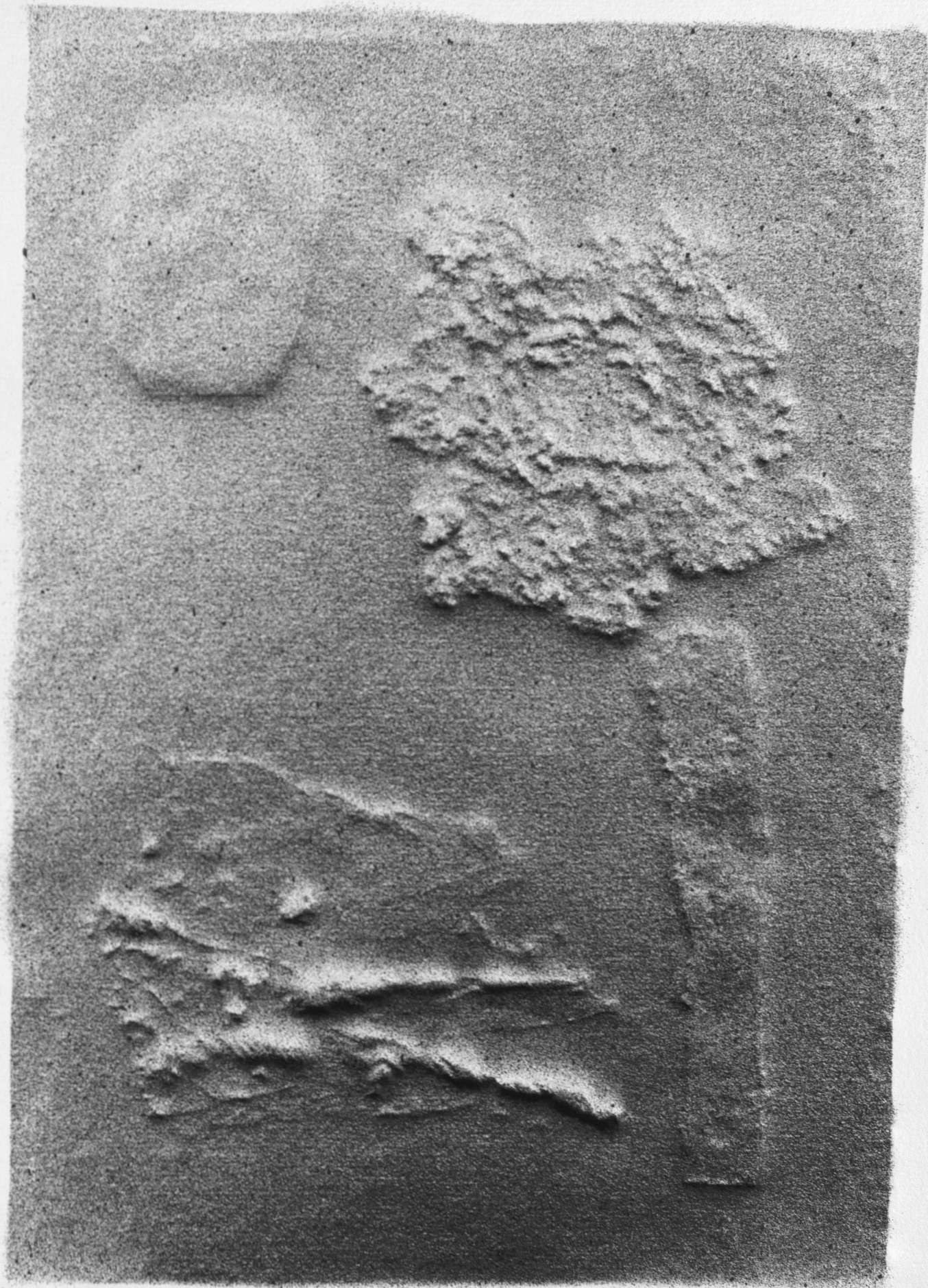
STAMPA 31

PTMMA 32





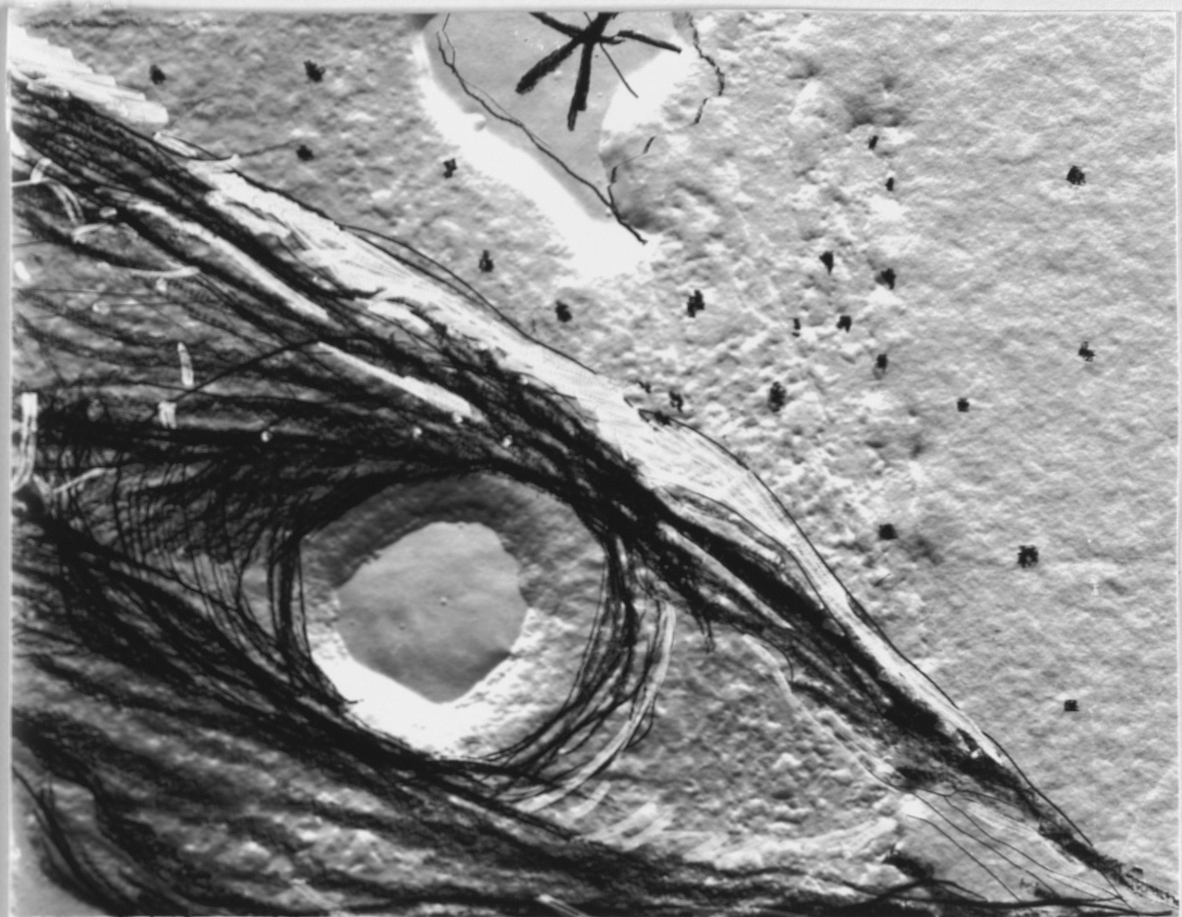




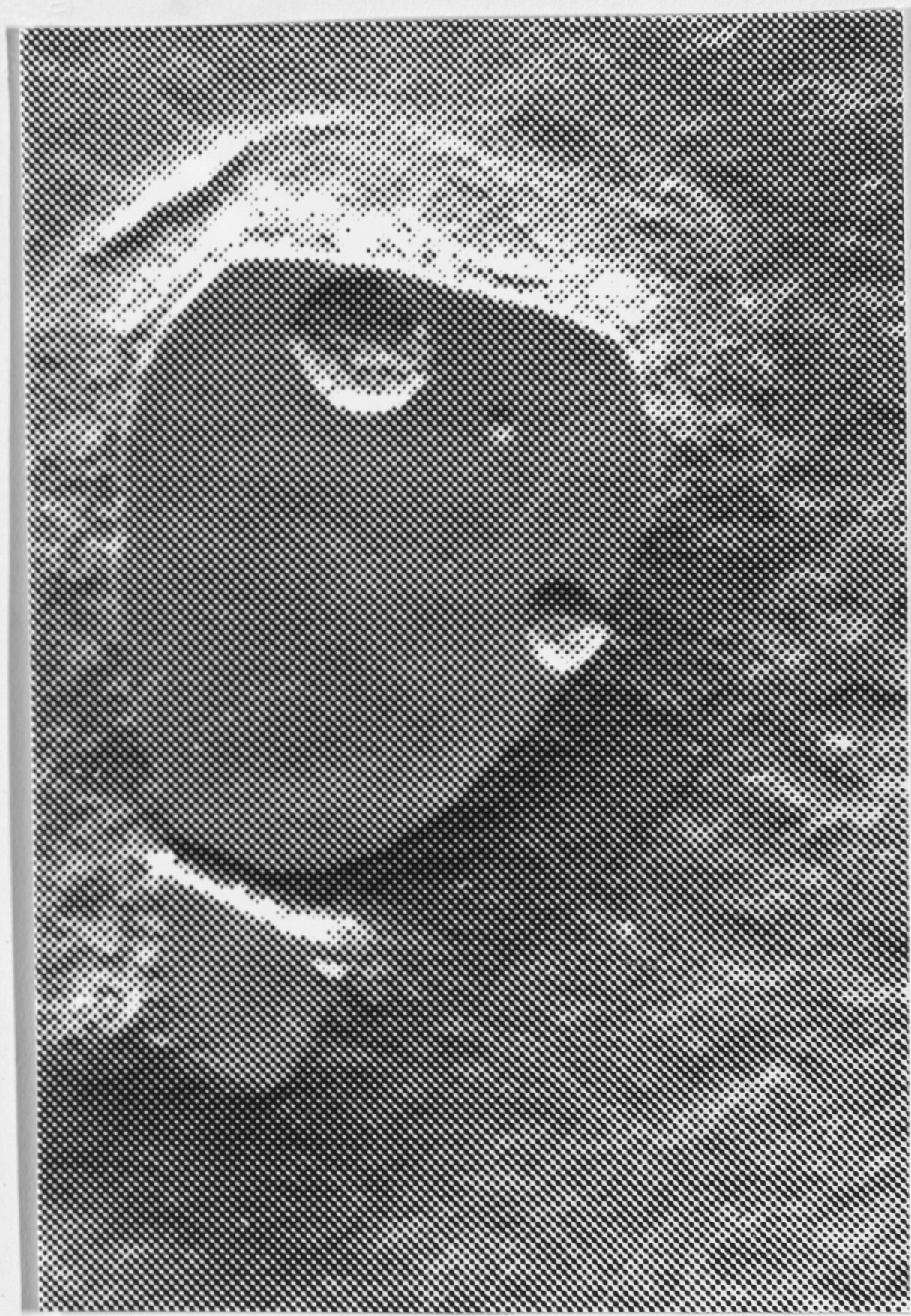
ESTAMPA 35



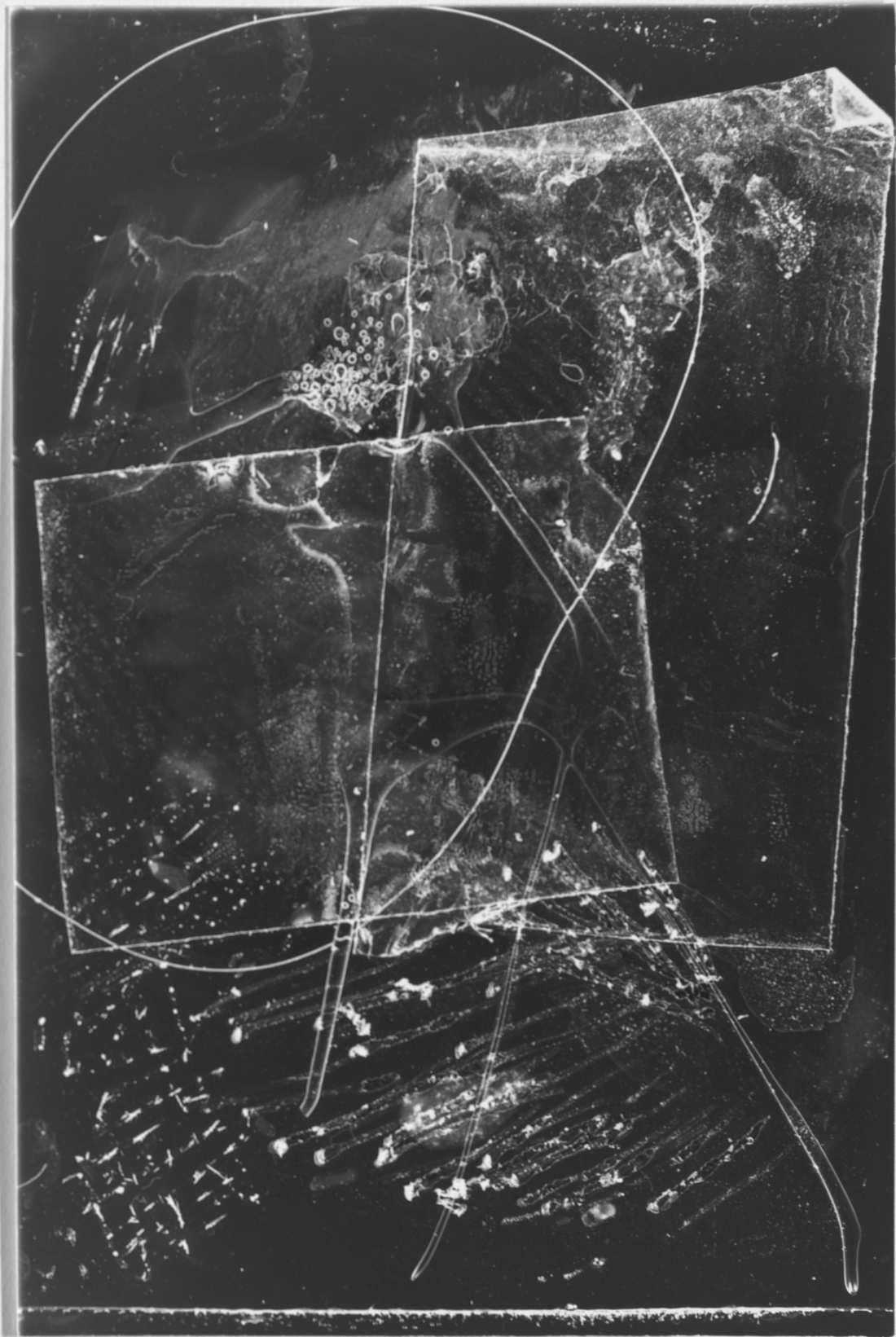
FIGURE 36



ESTAMPADA 31



K377M19A 38



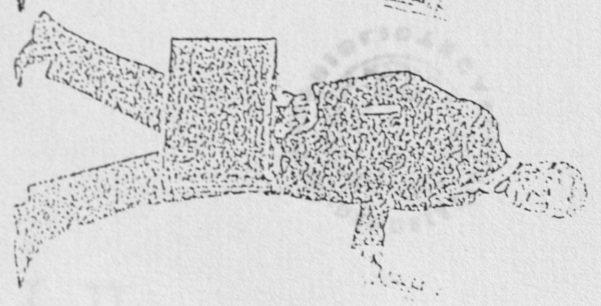
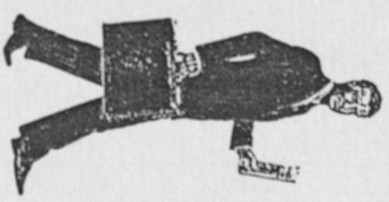
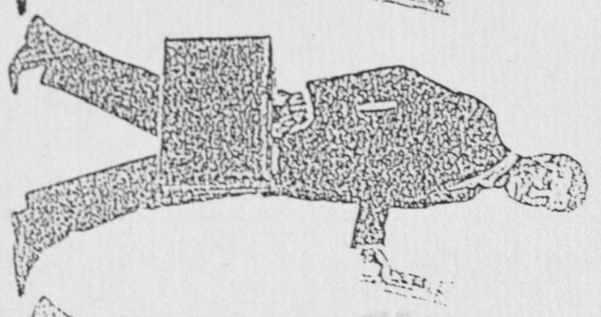
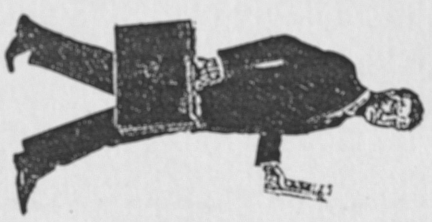
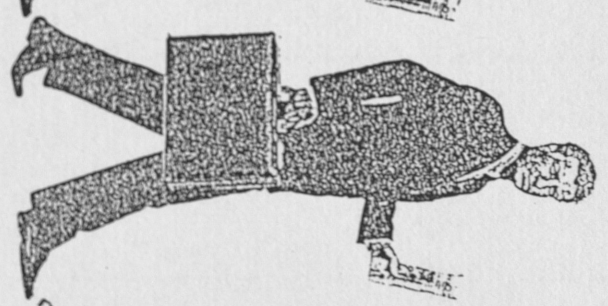
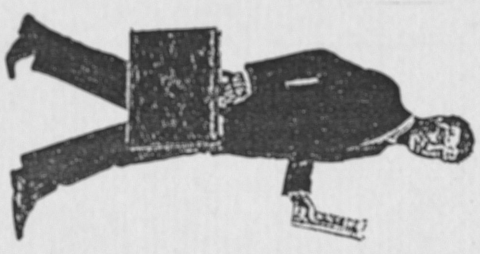
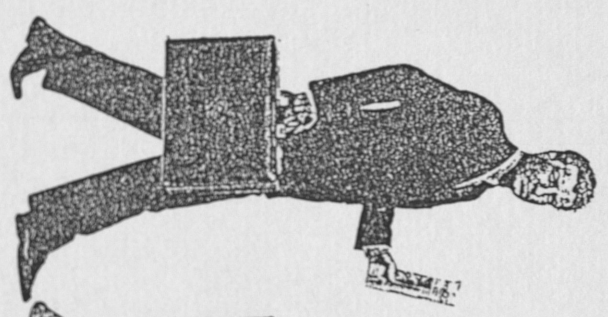
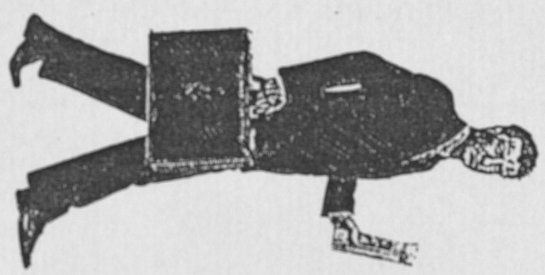
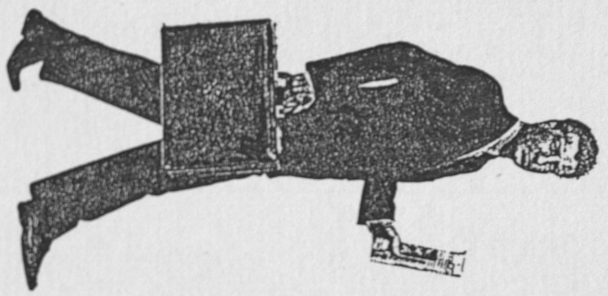
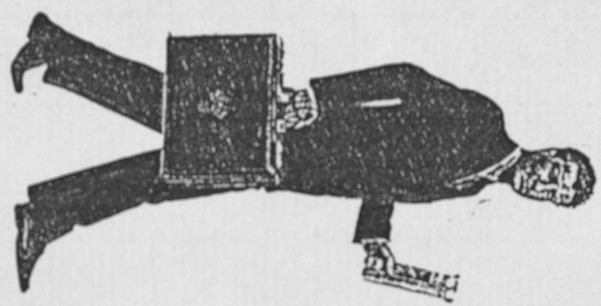
6/11/50  
CAMPBELL

ESKIMPA 39



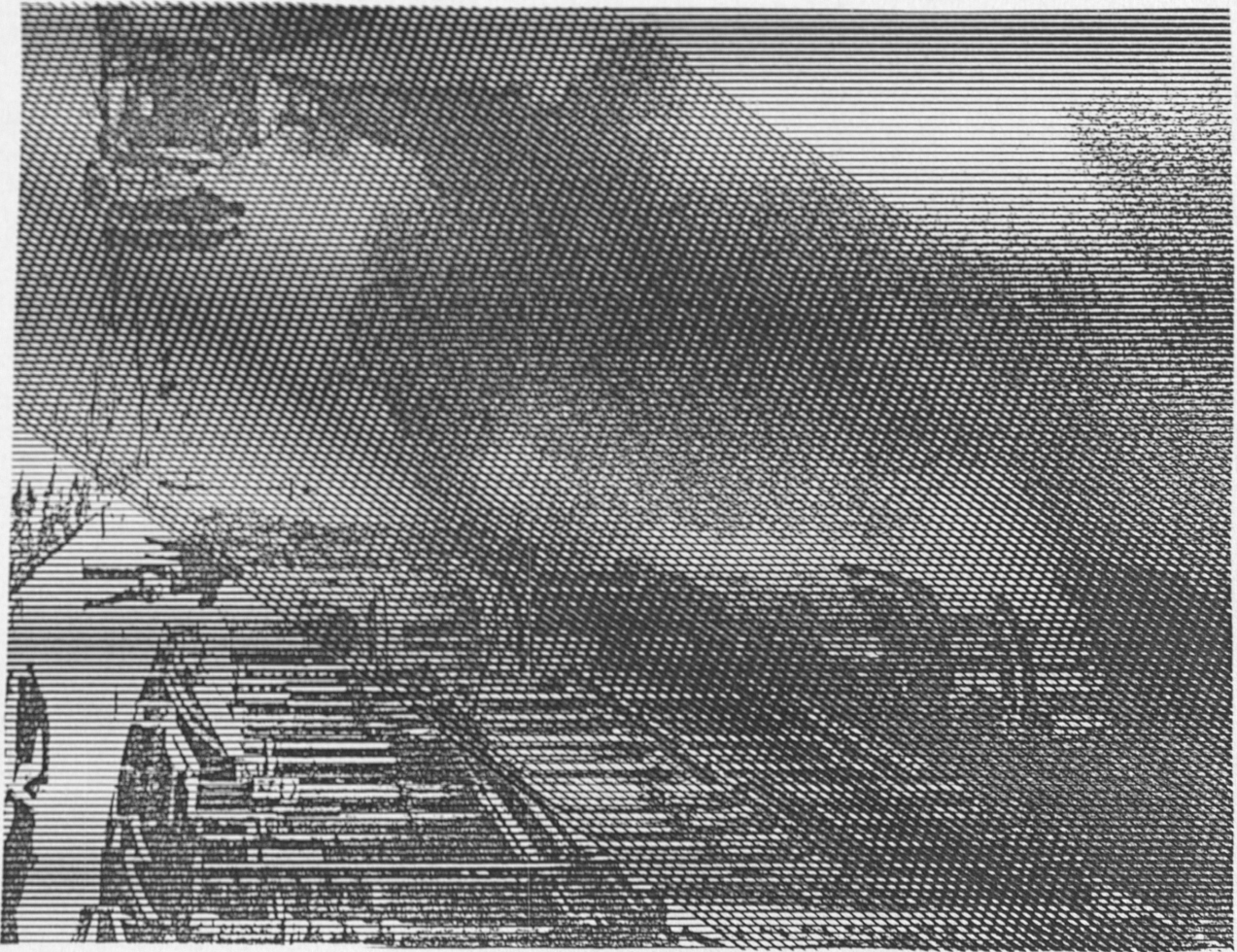
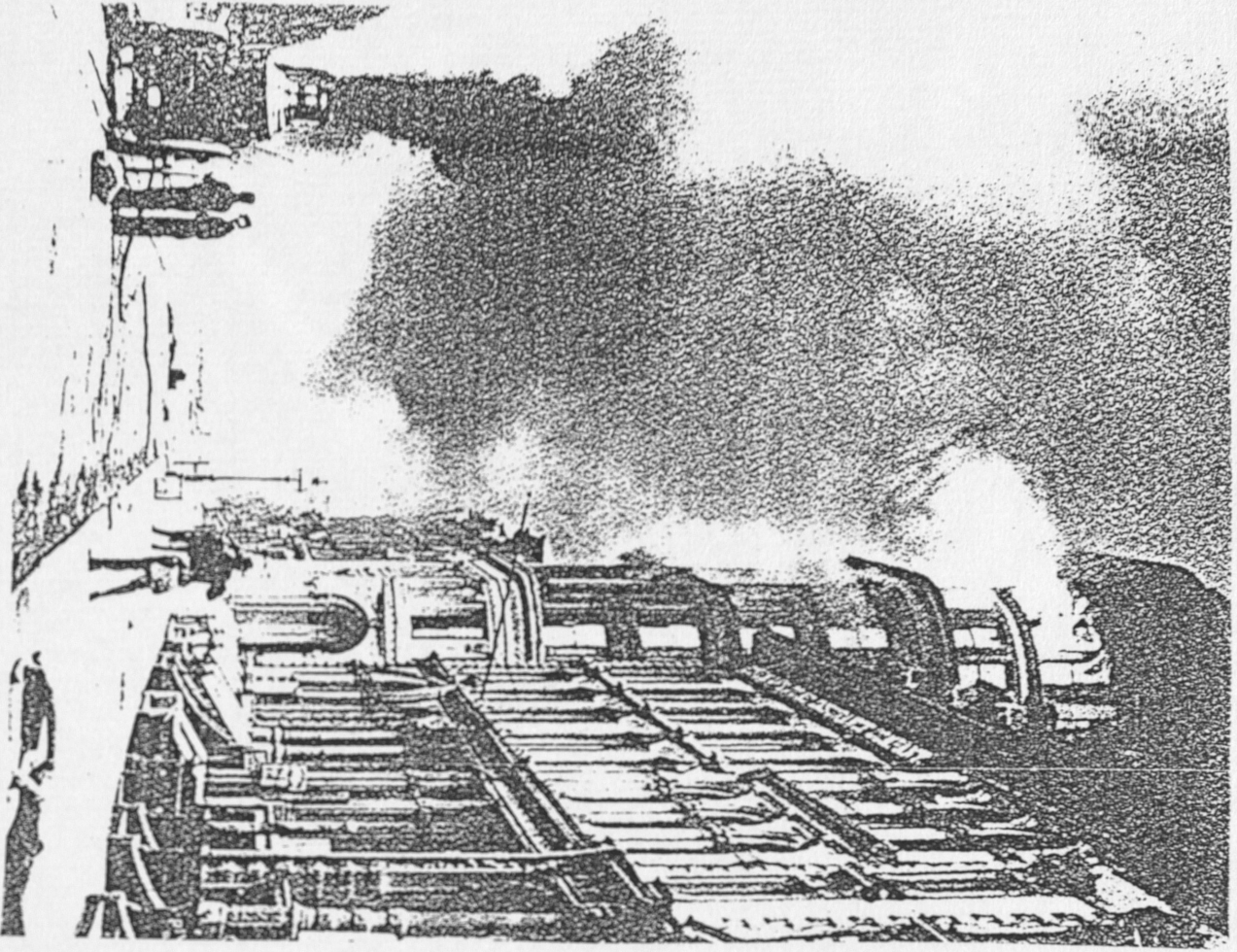


ESTIMPA 41



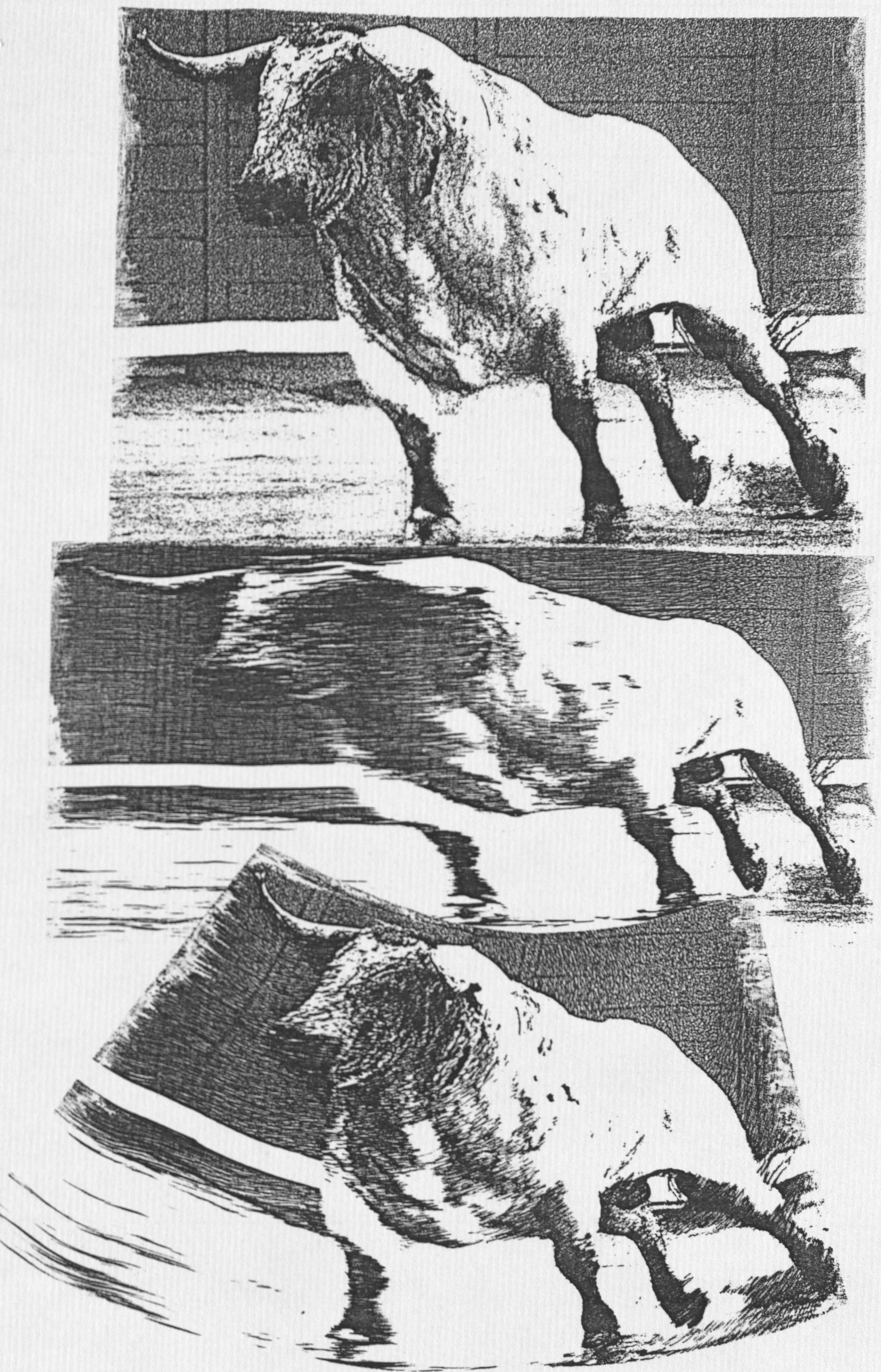
WANGERS

FRANK 4/2

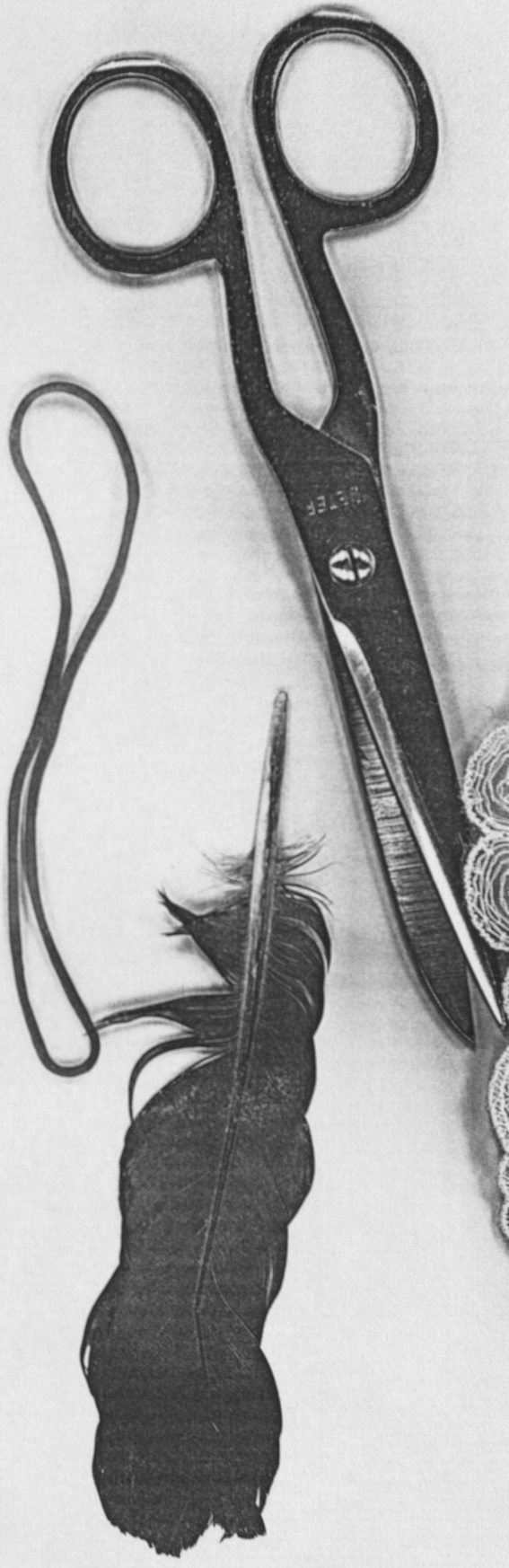
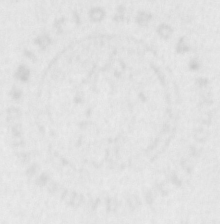


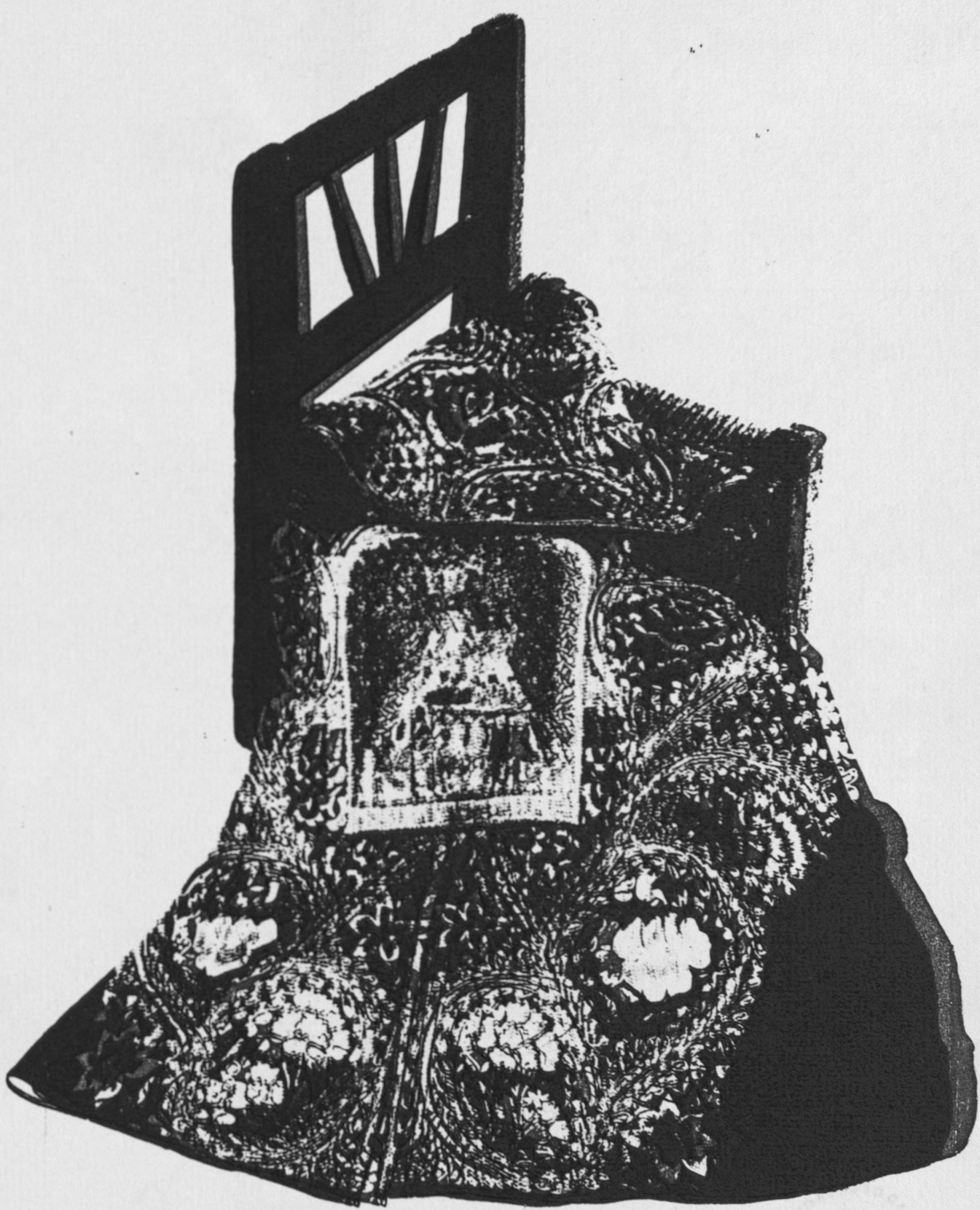






ESTRADA 45





UNIVERSIDAD DE LA LAGUNA  
BIBLIOTECA



\*6602696335\*

