

# **UNIVERSIDAD DE LA LAGUNA**

## **Prueba de Acceso a la Universidad**

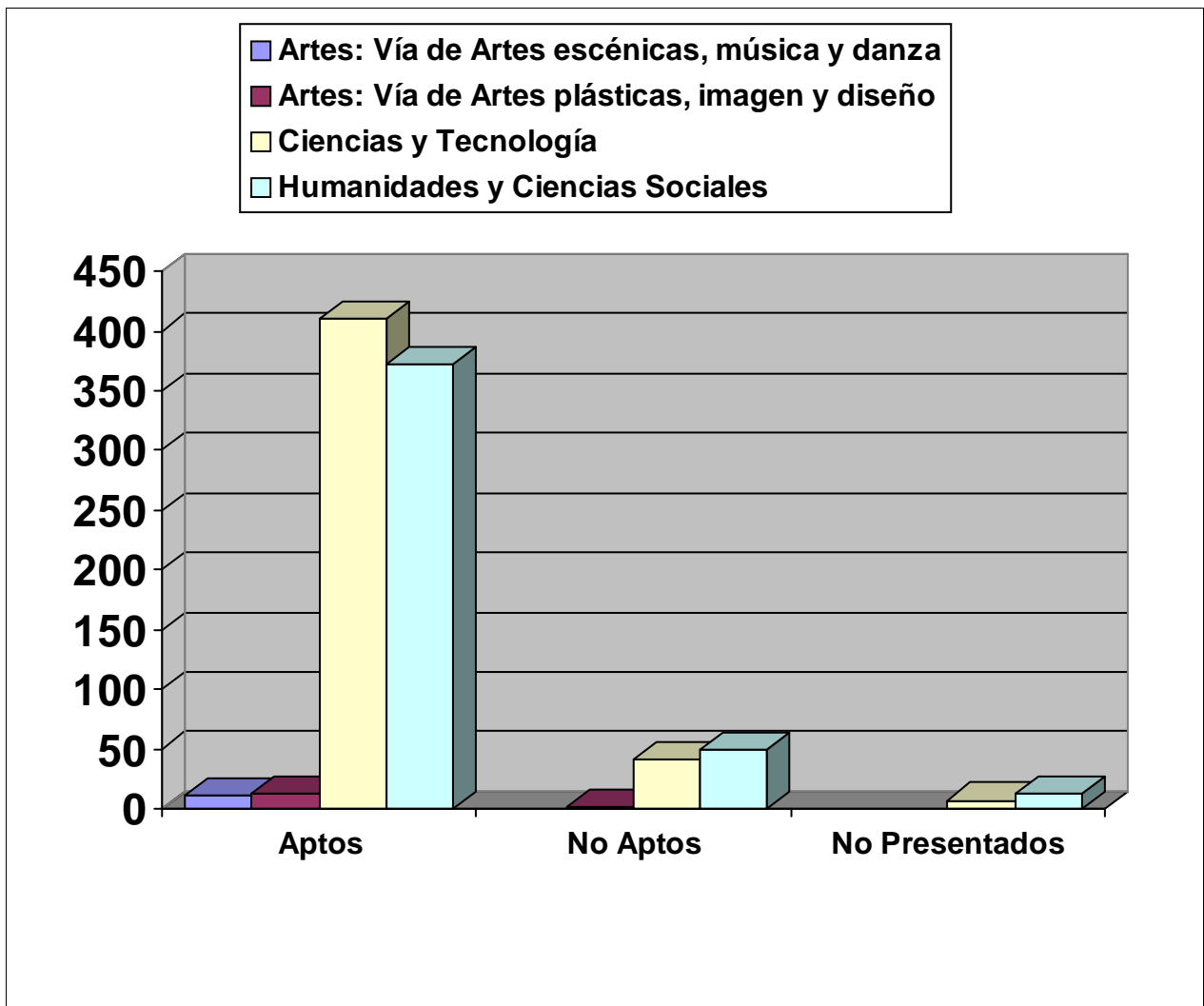
**Julio**

**Curso 2015-2016**



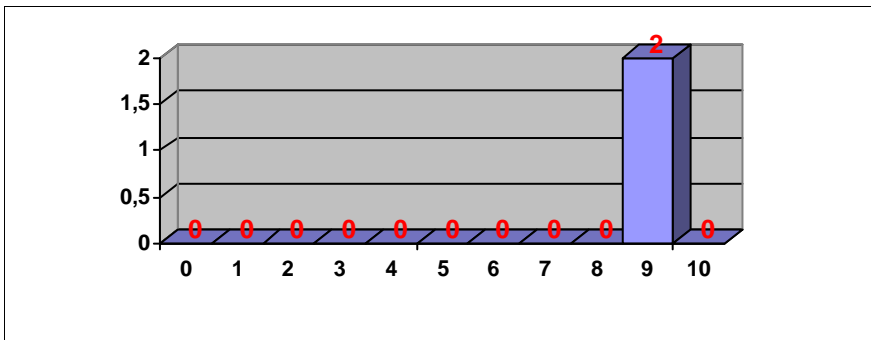
## PRUEBAS DE ACCESO JULIO 2016 RESULTADOS GENERALES

VÍA	Inscritos	Aptos		No aptos	No presentado
		Nº	% sobre pres		
Humanidades y Ciencias Sociales	433	372	88,36%	49	12
Ciencias y Tecnología	459	411	90,93%	41	7
Artes: Vía de Artes plásticas, imagen y diseño	15	13	86,67%	2	0
Artes: Vía de Artes escénicas, música y danza	11	11	100,00%	0	0
<b>Total</b>	<b>918</b>	<b>807</b>	<b>89,77%</b>	<b>92</b>	<b>19</b>



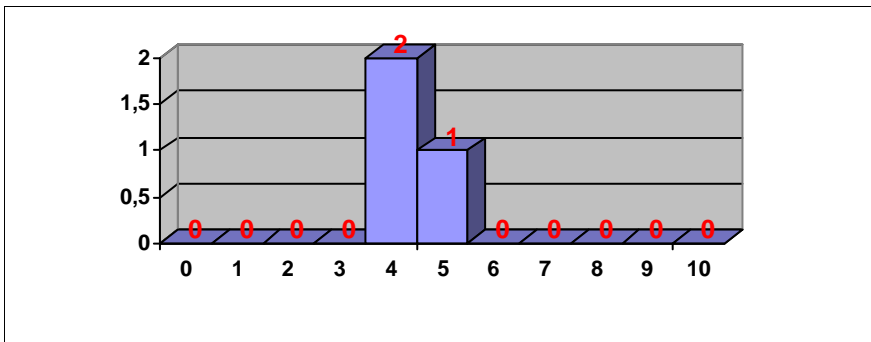
## PRUEBAS DE ACCESO JULIO 2016 CALIFICACIONES POR ASIGNATURA

### ALEMÁN



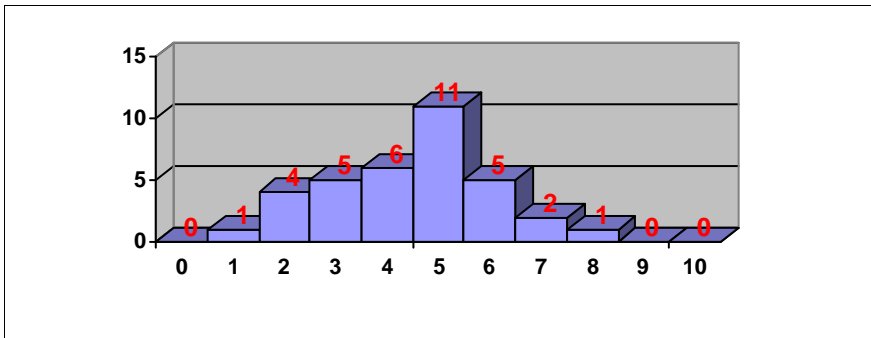
Nº exámenes: 2  
 Nota media: 9,250  
 Nº aprobados: 2      100,00%  
 Nº suspendidos: 0      0,00%

### ANÁLISIS MUSICAL II



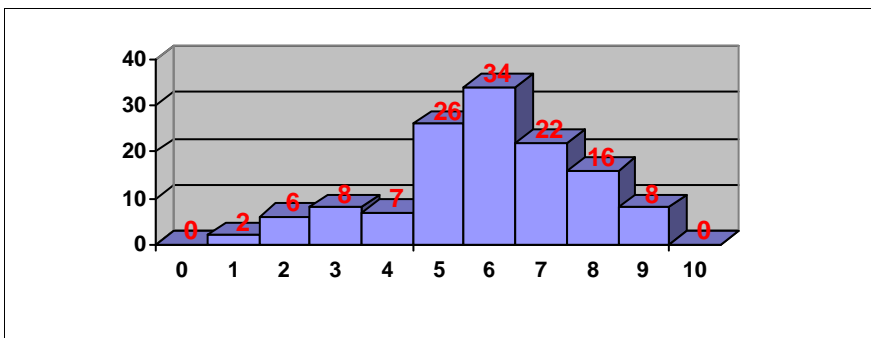
Nº exámenes: 3  
 Nota media: 4,750  
 Nº aprobados: 1      33,33%  
 Nº suspendidos: 2      66,67%

### BIOLOGÍA



Nº exámenes: 35  
 Nota media: 4,888  
 Nº aprobados: 19      54,29%  
 Nº suspendidos: 16      45,71%

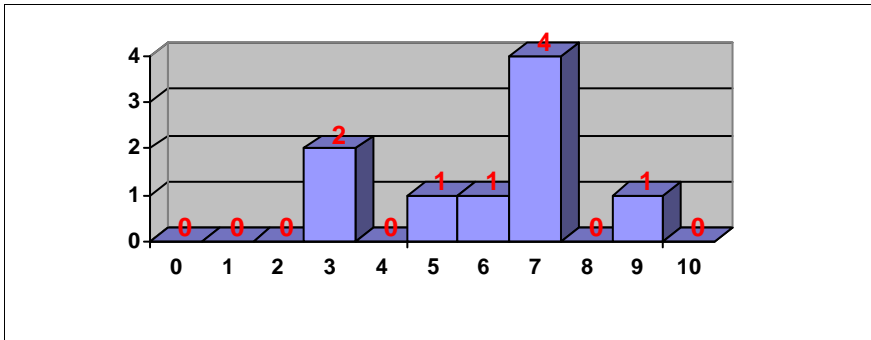
### CIENCIAS DE LA TIERRA Y MEDIOAMBIENTALES



Nº exámenes: 129  
 Nota media: 6,202  
 Nº aprobados: 106      82,17%  
 Nº suspendidos: 23      17,83%

## PRUEBAS DE ACCESO JULIO 2016 CALIFICACIONES POR ASIGNATURA

### CULTURA AUDIOVISUAL



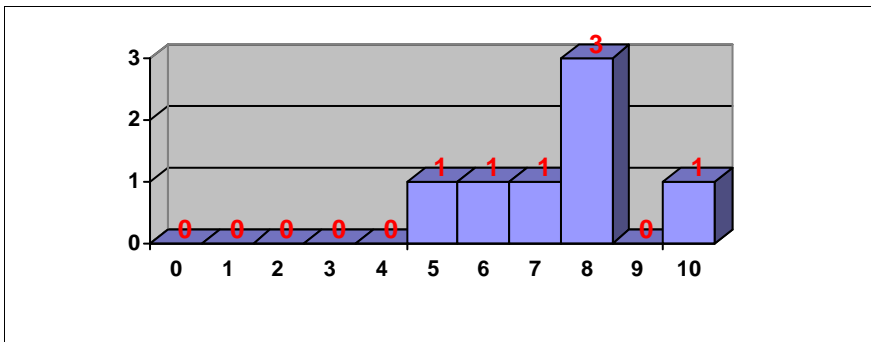
Nº exámenes: 9

Nota media: 6,422

Nº aprobados: 7 77,78%

Nº suspendidos: 2 22,22%

### DIBUJO ARTÍSTICO II



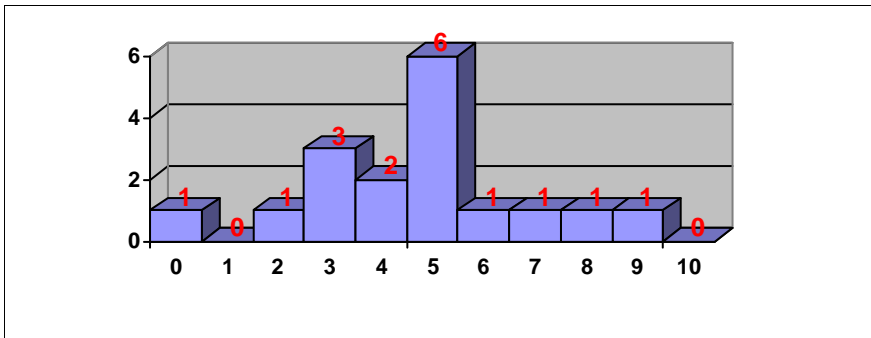
Nº exámenes: 7

Nota media: 7,571

Nº aprobados: 7 100,00%

Nº suspendidos: 0 0,00%

### DIBUJO TÉCNICO II



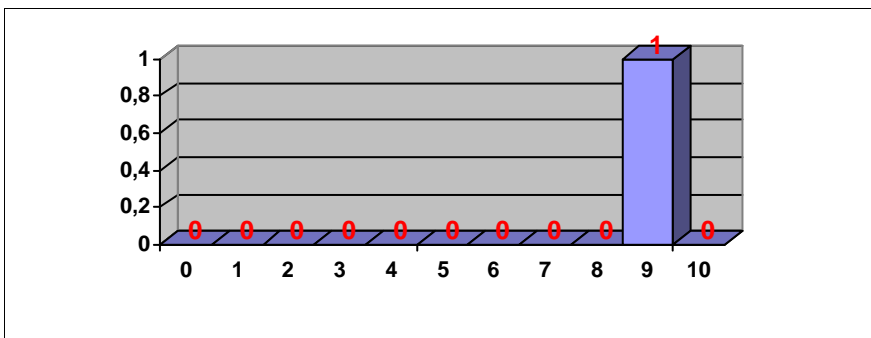
Nº exámenes: 17

Nota media: 4,824

Nº aprobados: 10 58,82%

Nº suspendidos: 7 41,18%

### DISEÑO



Nº exámenes: 1

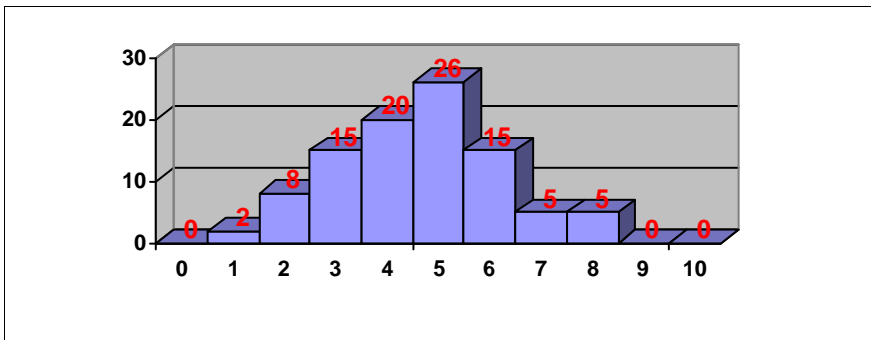
Nota media: 9,000

Nº aprobados: 1 100,00%

Nº suspendidos: 0 0,00%

## PRUEBAS DE ACCESO JULIO 2016 CALIFICACIONES POR ASIGNATURA

### ECONOMÍA DE LA EMPRESA



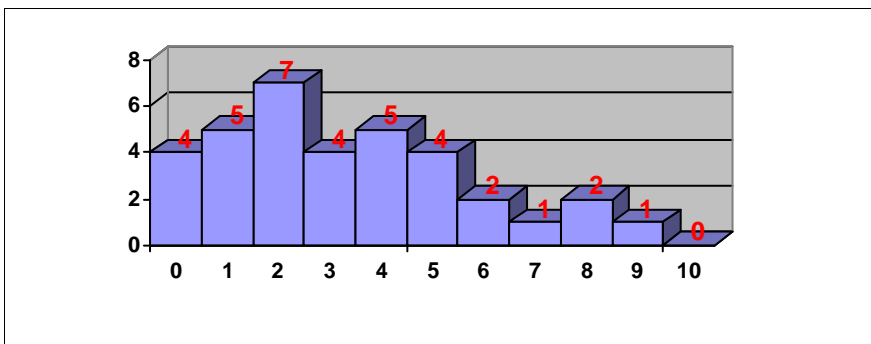
Nº exámenes: 96

Nota media: 5,046

Nº aprobados: 51      53,13%

Nº suspendidos: 45      46,88%

### FÍSICA



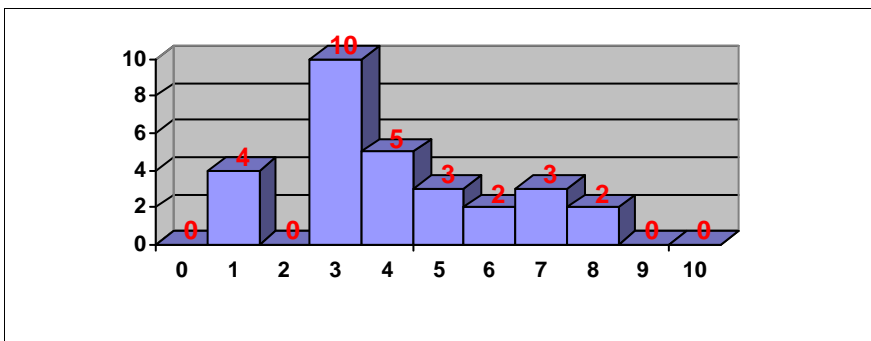
Nº exámenes: 35

Nota media: 3,760

Nº aprobados: 10      28,57%

Nº suspendidos: 25      71,43%

### FRANCÉS



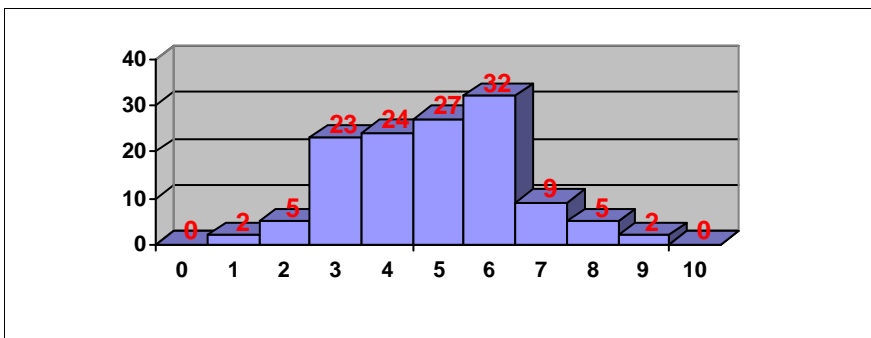
Nº exámenes: 29

Nota media: 4,352

Nº aprobados: 10      34,48%

Nº suspendidos: 19      65,52%

### GEOGRAFÍA



Nº exámenes: 129

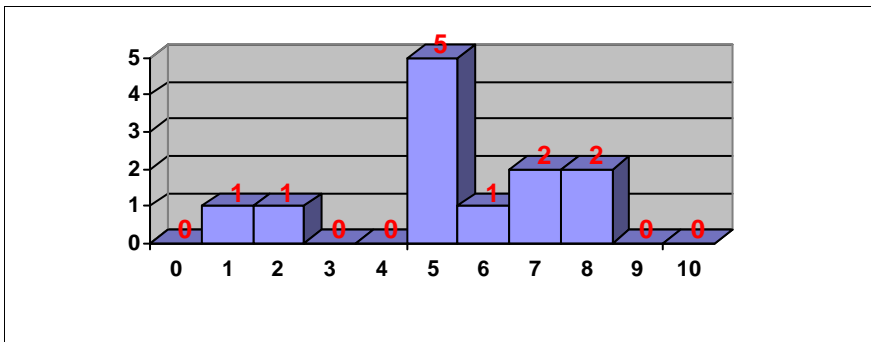
Nota media: 5,181

Nº aprobados: 75      58,14%

Nº suspendidos: 54      41,86%

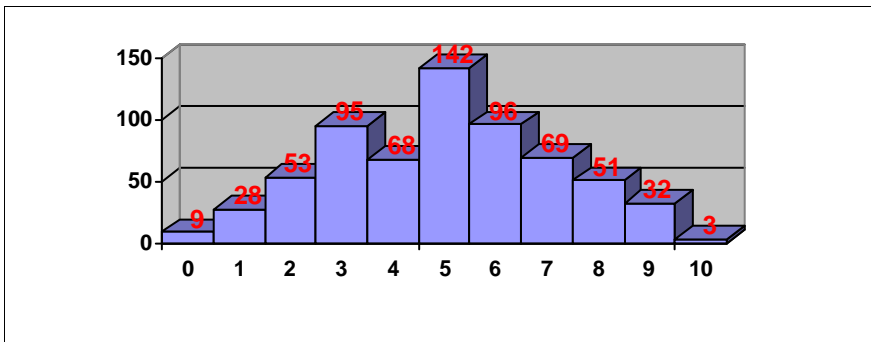
## PRUEBAS DE ACCESO JULIO 2016 CALIFICACIONES POR ASIGNATURA

### GRIEGO II



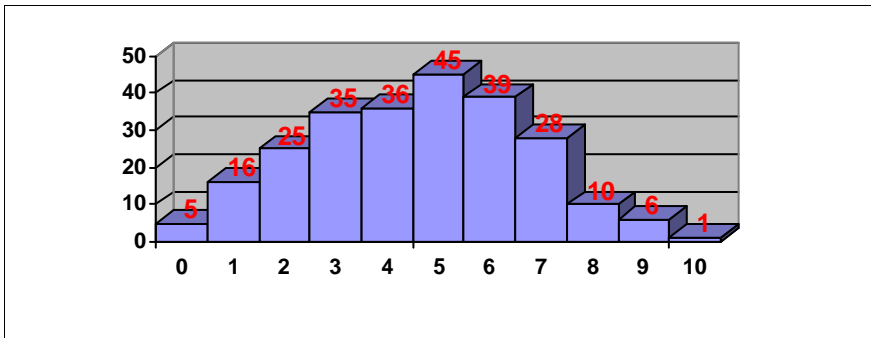
Nº exámenes: 12  
 Nota media: 5,771  
 Nº aprobados: 10      83,33%  
 Nº suspendidos: 2      16,67%

### HISTORIA DE ESPAÑA



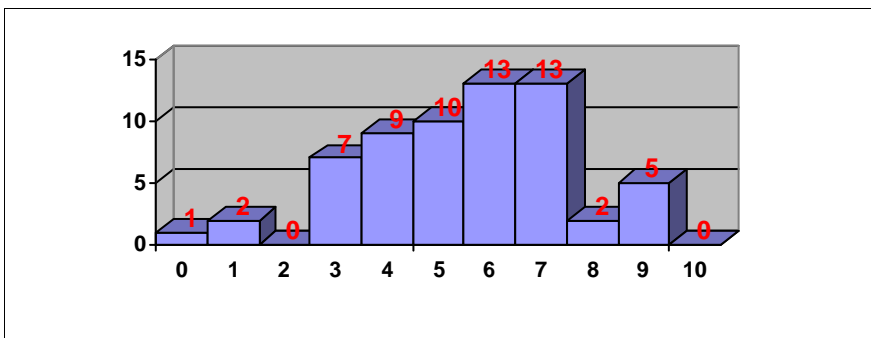
Nº exámenes: 646  
 Nota media: 5,178  
 Nº aprobados: 393      60,84%  
 Nº suspendidos: 253      39,16%

### HISTORIA DE LA FILOSOFÍA



Nº exámenes: 246  
 Nota media: 4,887  
 Nº aprobados: 129      52,44%  
 Nº suspendidos: 117      47,56%

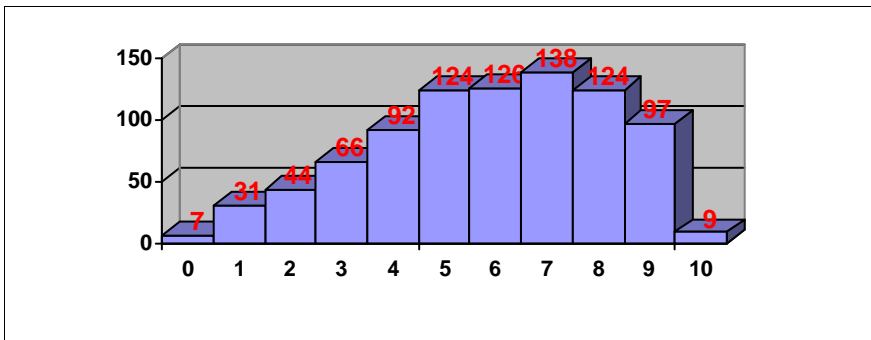
### HISTORIA DEL ARTE



Nº exámenes: 62  
 Nota media: 5,734  
 Nº aprobados: 43      69,35%  
 Nº suspendidos: 19      30,65%

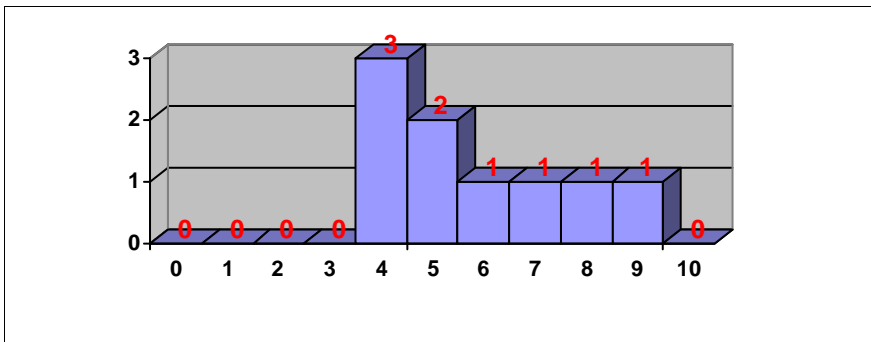
## PRUEBAS DE ACCESO JULIO 2016 CALIFICACIONES POR ASIGNATURA

### INGLÉS



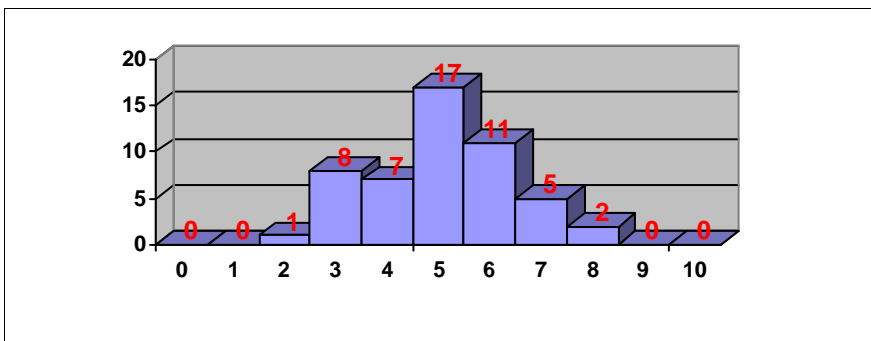
Nº exámenes: 858  
 Nota media: 6,267  
 Nº aprobados: 618    72,03%  
 Nº suspendidos: 240    27,97%

### ITALIANO



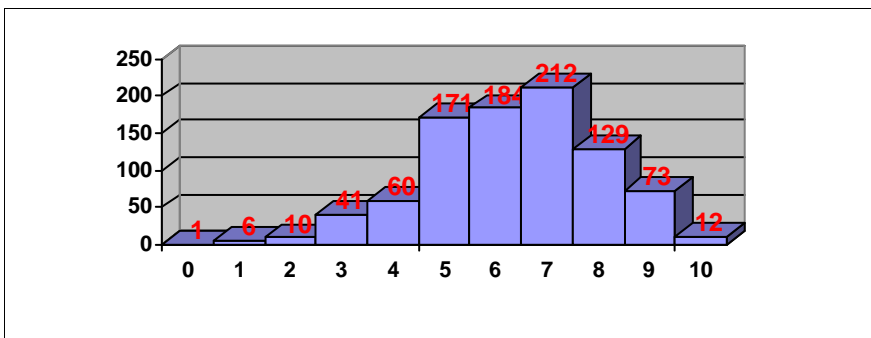
Nº exámenes: 9  
 Nota media: 6,200  
 Nº aprobados: 6    66,67%  
 Nº suspendidos: 3    33,33%

### LATÍN II



Nº exámenes: 51  
 Nota media: 5,492  
 Nº aprobados: 35    68,63%  
 Nº suspendidos: 16    31,37%

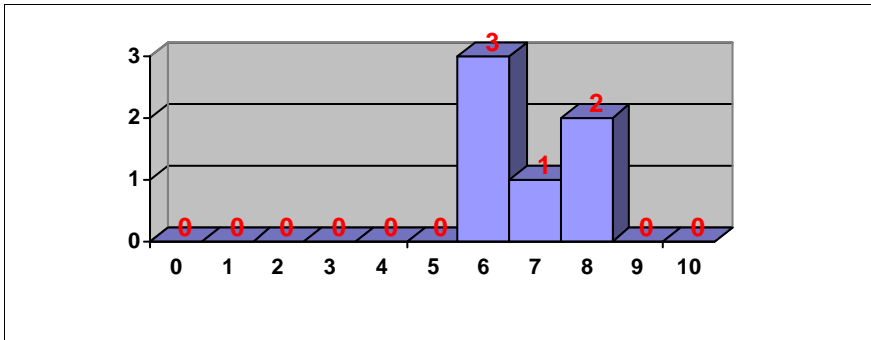
### LENGUA CASTELLANA Y LITERATURA



Nº exámenes: 899  
 Nota media: 6,546  
 Nº aprobados: 781    86,87%  
 Nº suspendidos: 118    13,13%

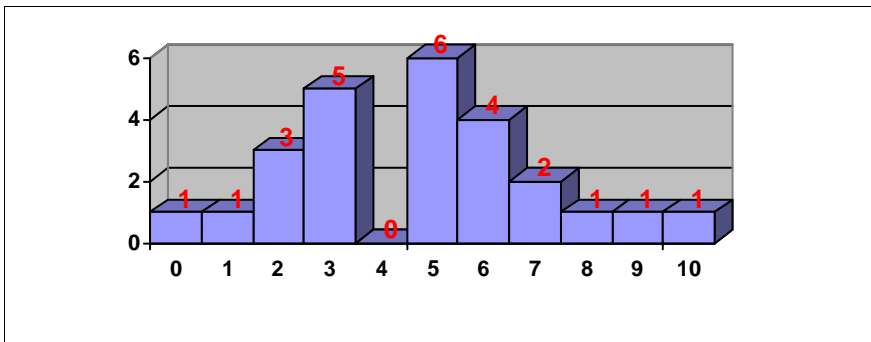
## PRUEBAS DE ACCESO JULIO 2016 CALIFICACIONES POR ASIGNATURA

### LENGUAJE Y PRÁCTICA MUSICAL



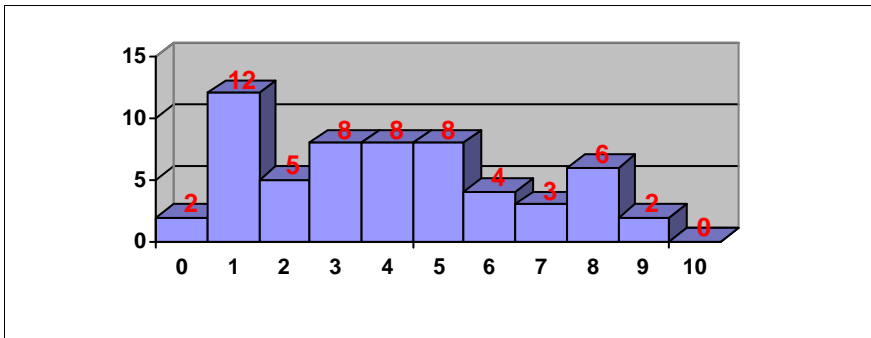
Nº exámenes: 6  
 Nota media: 7,258  
 Nº aprobados: 6      100,00%  
 Nº suspendidos: 0      0,00%

### LITERATURA UNIVERSAL



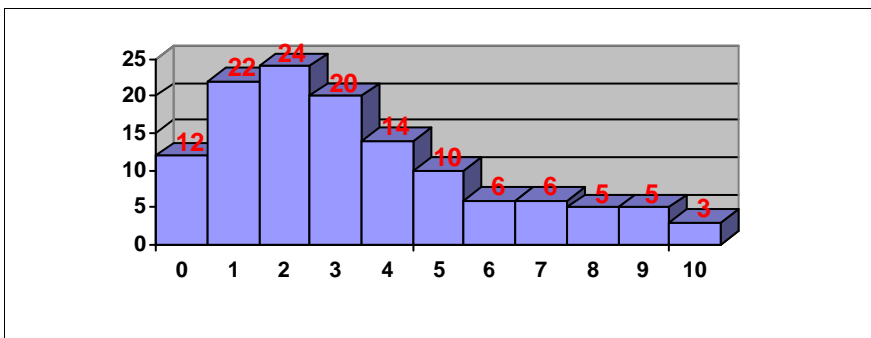
Nº exámenes: 25  
 Nota media: 4,910  
 Nº aprobados: 15      60,00%  
 Nº suspendidos: 10      40,00%

### MATEMÁTICAS APLICADAS A LAS CIENCIAS SOCIALES II



Nº exámenes: 58  
 Nota media: 4,310  
 Nº aprobados: 23      39,66%  
 Nº suspendidos: 35      60,34%

### MATEMÁTICAS II

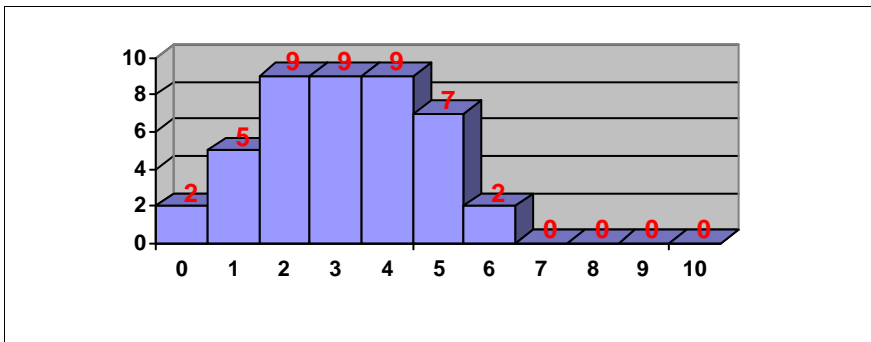


Nº exámenes: 127  
 Nota media: 3,739  
 Nº aprobados: 35      27,56%  
 Nº suspendidos: 92      72,44%



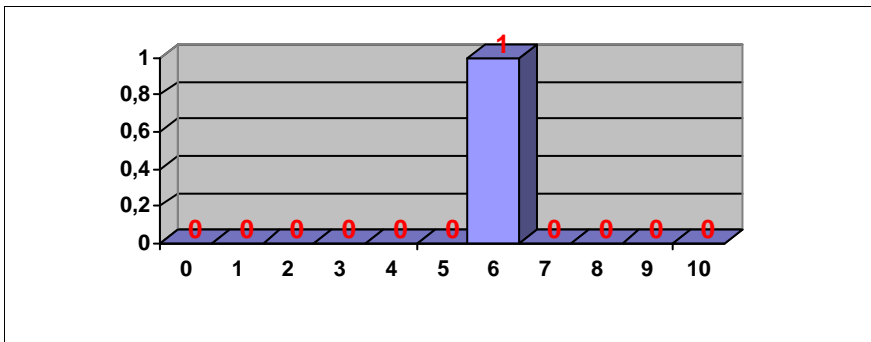
## PRUEBAS DE ACCESO JULIO 2016 CALIFICACIONES POR ASIGNATURA

### QUÍMICA



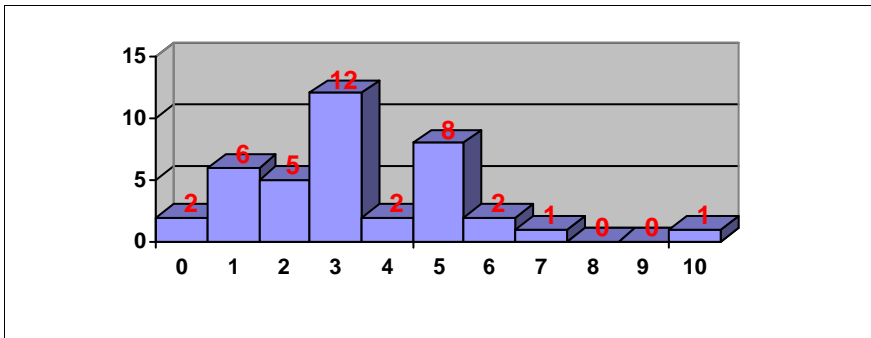
Nº exámenes: 43  
 Nota media: 3,442  
 Nº aprobados: 9      20,93%  
 Nº suspendidos: 34      79,07%

### TÉCNICAS DE EXPRESIÓN GRÁFICO-PLÁSTICA



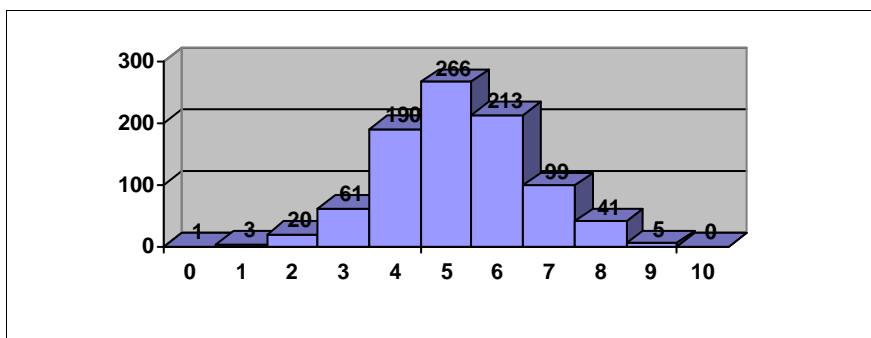
Nº exámenes: 1  
 Nota media: 6,500  
 Nº aprobados: 1      100,00%  
 Nº suspendidos: 0      0,00%

### TECNOLOGÍA INDUSTRIAL II



Nº exámenes: 39  
 Nota media: 3,669  
 Nº aprobados: 12      30,77%  
 Nº suspendidos: 27      69,23%

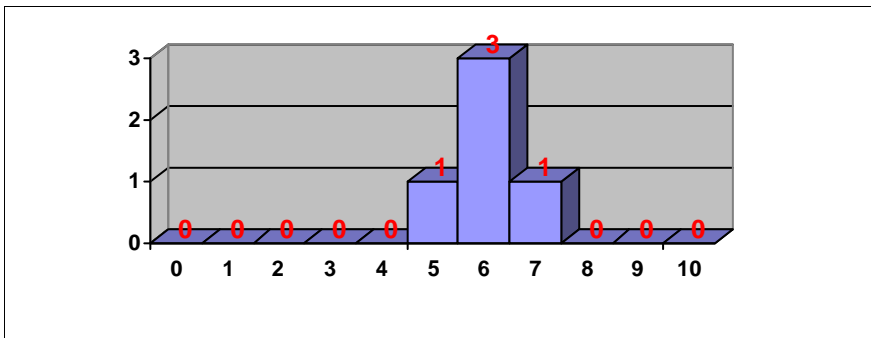
### Total PAU



Nº exámenes: 899  
 Nota media: 5,666  
 Nº aprobados: 807      89,77%  
 Nº suspendidos: 92      10,23%

**PRUEBAS DE ACCESO JULIO 2016  
CALIFICACIONES POR ASIGNATURA.  
MATERIAS ESPECÍFICAS (BAC)**

**ANÁLISIS MUSICAL II**



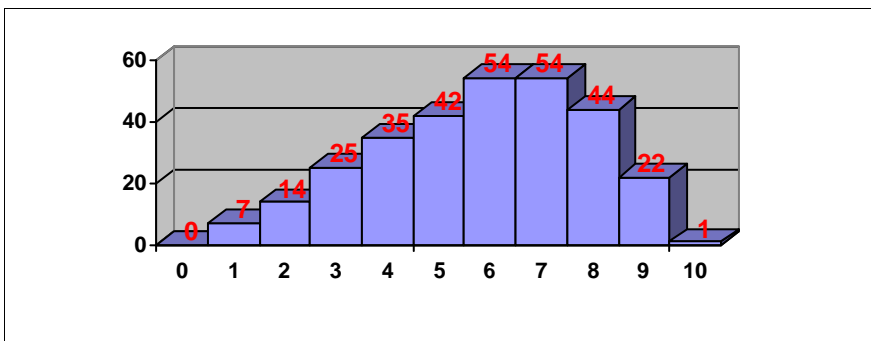
Nº exámenes: 5

Nota media: 6,220

Nº aprobados: 5      100,00%

Nº suspendidos: 0      0,00%

**BIOLOGÍA**



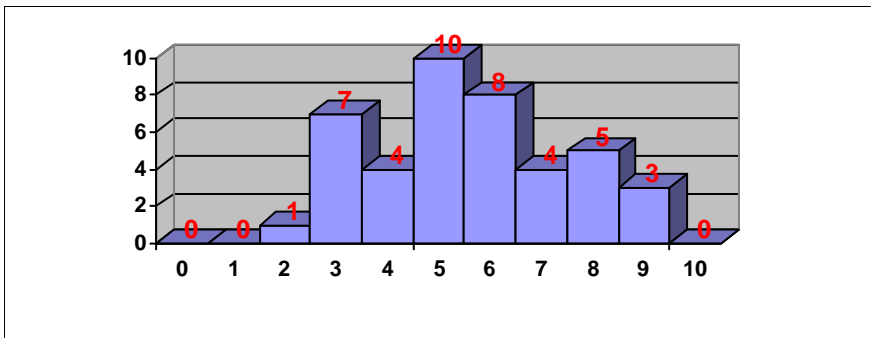
Nº exámenes: 298

Nota media: 6,252

Nº aprobados: 217      72,82%

Nº suspendidos: 81      27,18%

**CIENCIAS DE LA TIERRA Y MEDIOAMBIENTALES**



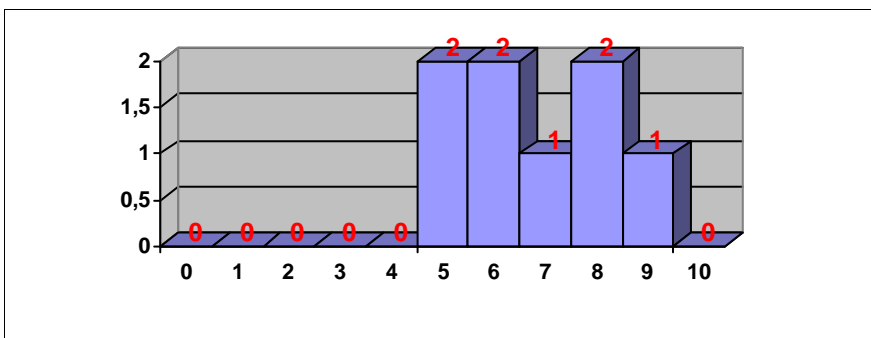
Nº exámenes: 42

Nota media: 5,953

Nº aprobados: 30      71,43%

Nº suspendidos: 12      28,57%

**CULTURA AUDIOVISUAL**



Nº exámenes: 8

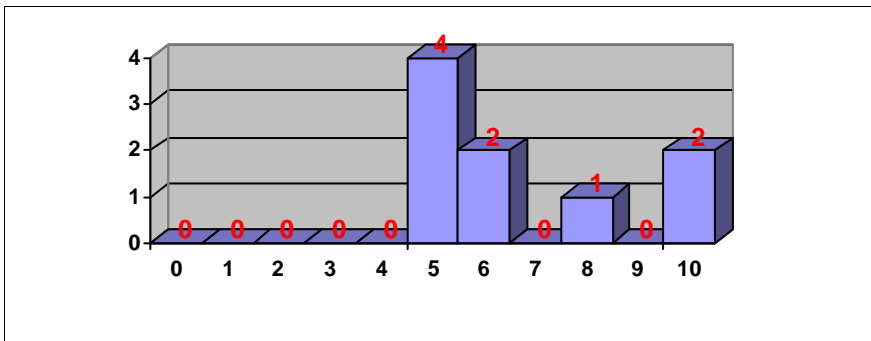
Nota media: 6,975

Nº aprobados: 8      100,00%

Nº suspendidos: 0      0,00%

**PRUEBAS DE ACCESO JULIO 2016  
CALIFICACIONES POR ASIGNATURA.  
MATERIAS ESPECÍFICAS (BAC)**

**DIBUJO ARTÍSTICO II**



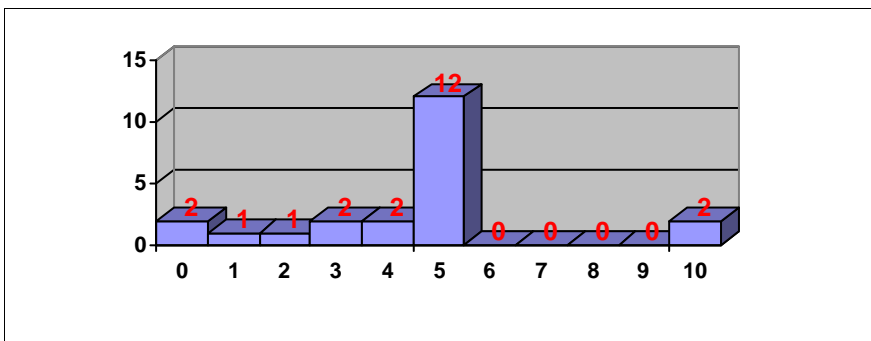
Nº exámenes: 9

Nota media: 6,722

Nº aprobados: 9      100,00%

Nº suspendidos: 0      0,00%

**DIBUJO TÉCNICO II**



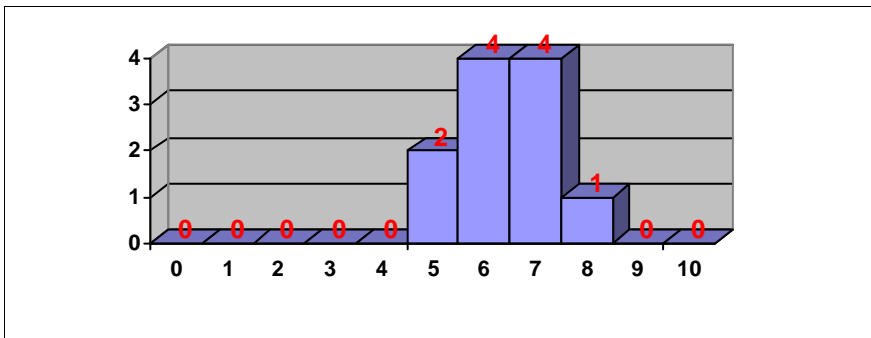
Nº exámenes: 22

Nota media: 4,477

Nº aprobados: 14      63,64%

Nº suspendidos: 8      36,36%

**DISEÑO**



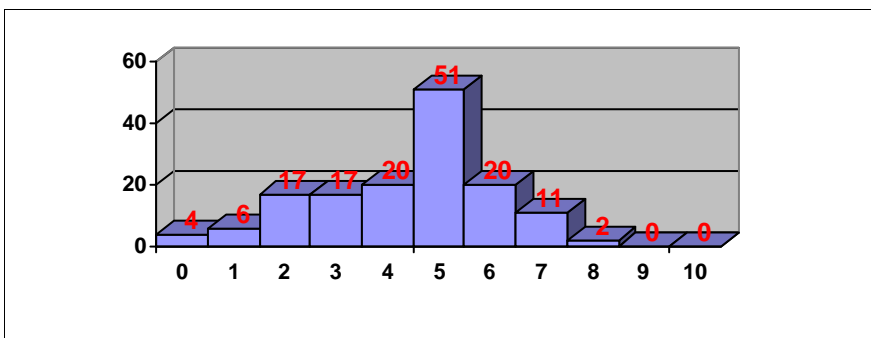
Nº exámenes: 11

Nota media: 6,632

Nº aprobados: 11      100,00%

Nº suspendidos: 0      0,00%

**ECONOMÍA DE LA EMPRESA**



Nº exámenes: 148

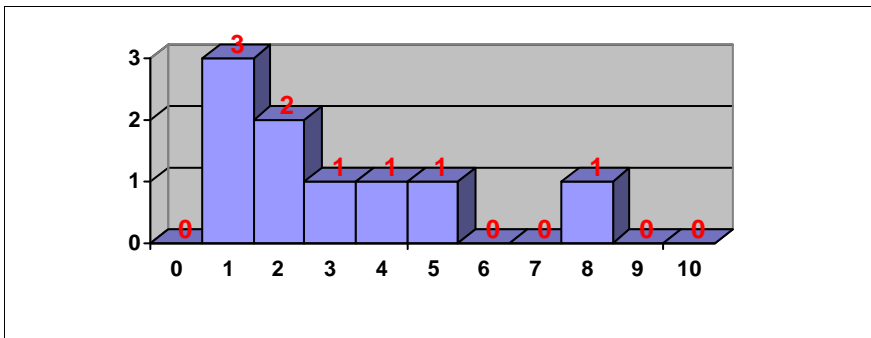
Nota media: 4,750

Nº aprobados: 84      56,76%

Nº suspendidos: 64      43,24%

## PRUEBAS DE ACCESO JULIO 2016 CALIFICACIONES POR ASIGNATURA. MATERIAS ESPECÍFICAS (BAC)

### ELECTROTECNIA



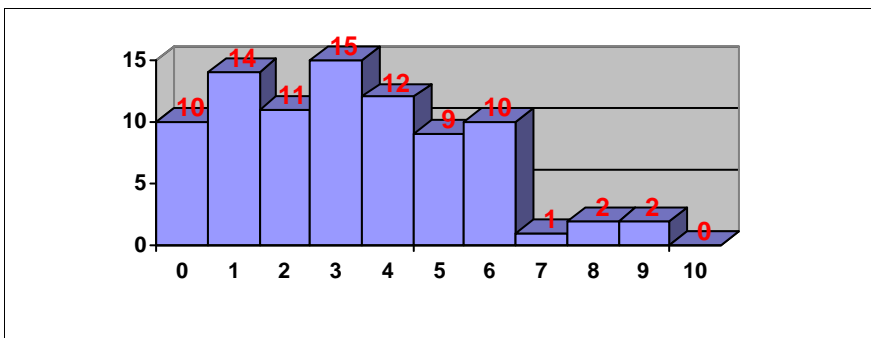
Nº exámenes: 9

Nota media: 3,322

Nº aprobados: 2      22,22%

Nº suspendidos: 7      77,78%

### FÍSICA



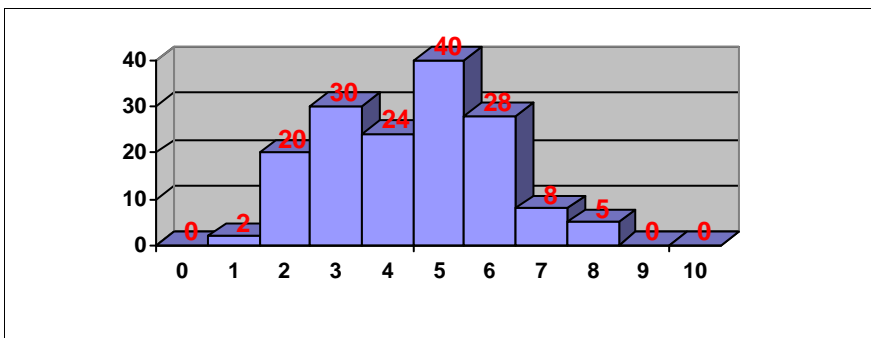
Nº exámenes: 86

Nota media: 3,611

Nº aprobados: 24      27,91%

Nº suspendidos: 62      72,09%

### GEOGRAFÍA



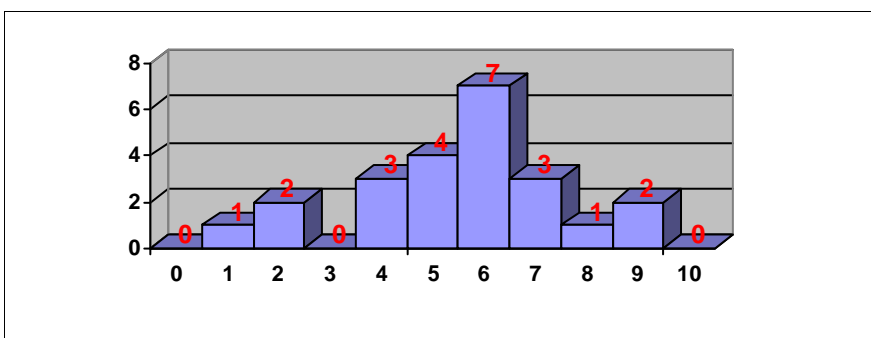
Nº exámenes: 157

Nota media: 4,734

Nº aprobados: 81      51,59%

Nº suspendidos: 76      48,41%

### GRIEGO II



Nº exámenes: 23

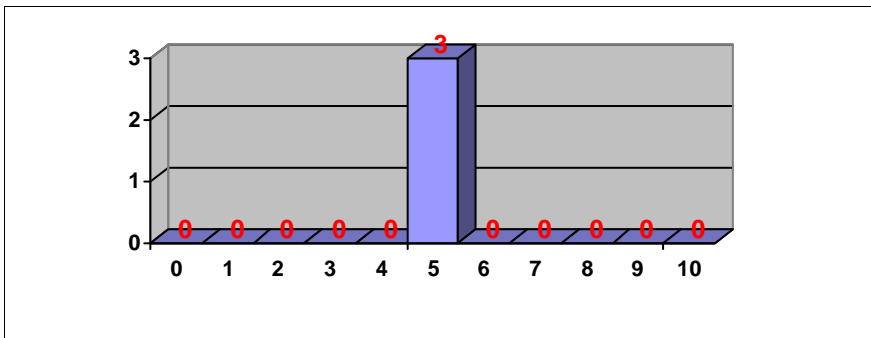
Nota media: 5,963

Nº aprobados: 17      73,91%

Nº suspendidos: 6      26,09%

## PRUEBAS DE ACCESO JULIO 2016 CALIFICACIONES POR ASIGNATURA. MATERIAS ESPECÍFICAS (BAC)

### HISTORIA DE LA MÚSICA Y DE LA DANZA



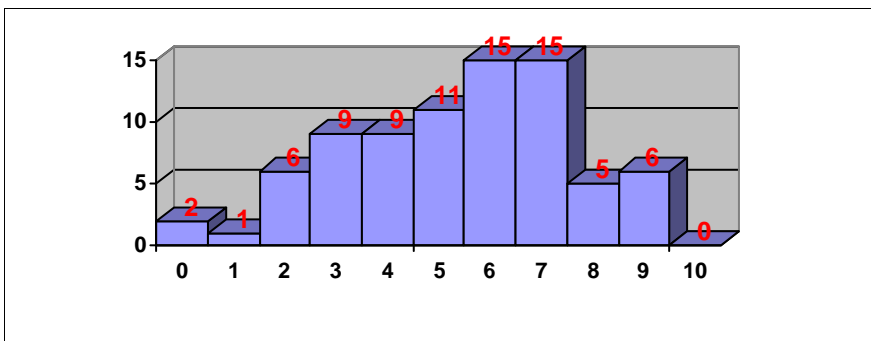
Nº exámenes: 3

Nota media: 5,217

Nº aprobados: 3      100,00%

Nº suspendidos: 0      0,00%

### HISTORIA DEL ARTE



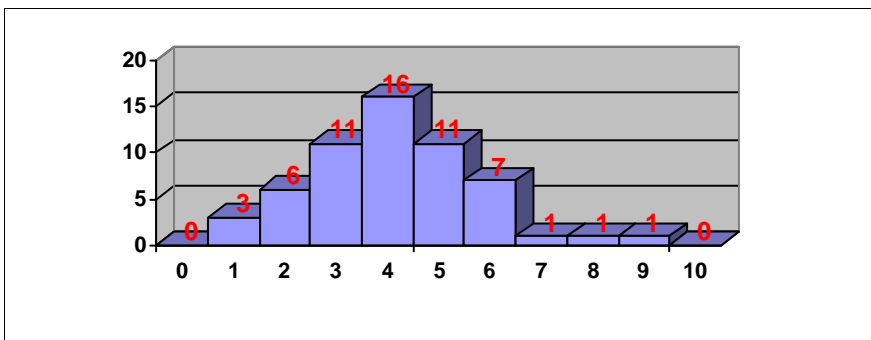
Nº exámenes: 79

Nota media: 5,589

Nº aprobados: 52      65,82%

Nº suspendidos: 27      34,18%

### LATÍN II



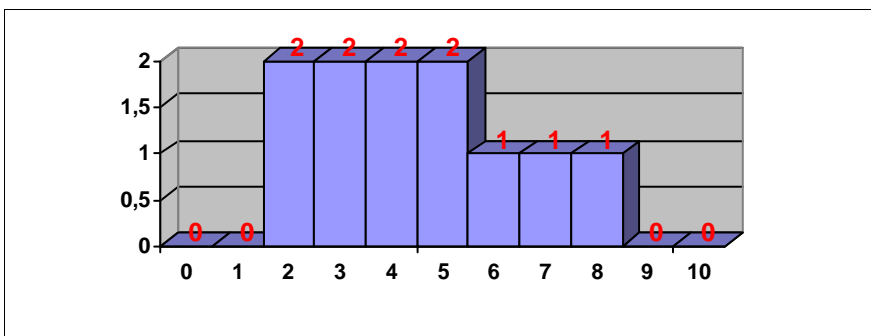
Nº exámenes: 57

Nota media: 4,569

Nº aprobados: 21      36,84%

Nº suspendidos: 36      63,16%

### LENGUAJE Y PRÁCTICA MUSICAL



Nº exámenes: 11

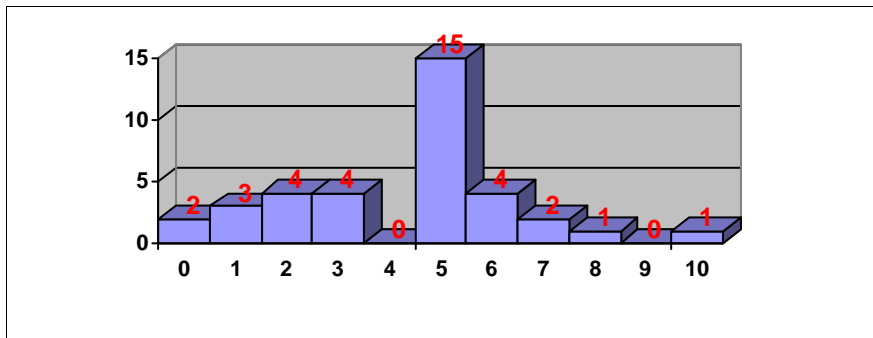
Nota media: 4,723

Nº aprobados: 5      45,45%

Nº suspendidos: 6      54,55%

## PRUEBAS DE ACCESO JULIO 2016 CALIFICACIONES POR ASIGNATURA. MATERIAS ESPECÍFICAS (BAC)

### LITERATURA UNIVERSAL



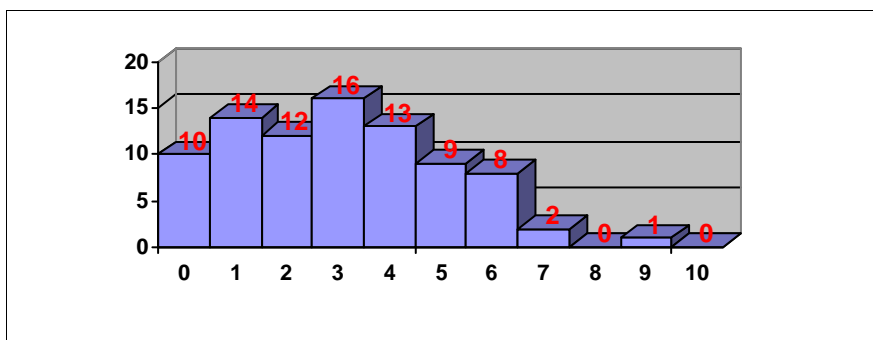
Nº exámenes: 36

Nota media: 4,521

Nº aprobados: 23      63,89%

Nº suspendidos: 13      36,11%

### MATEMÁTICAS APLICADAS A LAS CIENCIAS SOCIALES II



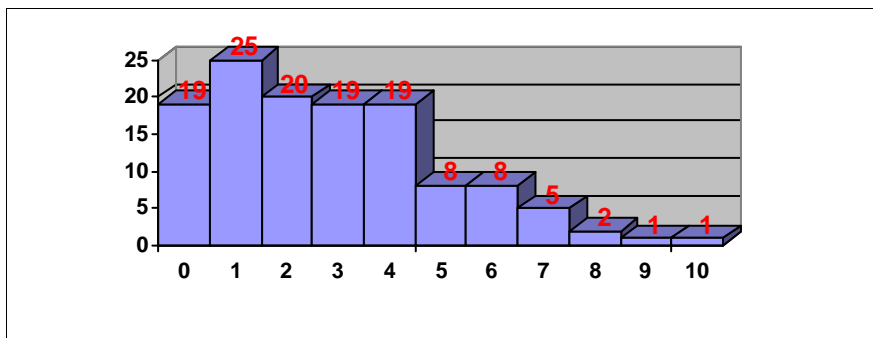
Nº exámenes: 85

Nota media: 3,322

Nº aprobados: 20      23,53%

Nº suspendidos: 65      76,47%

### MATEMÁTICAS II



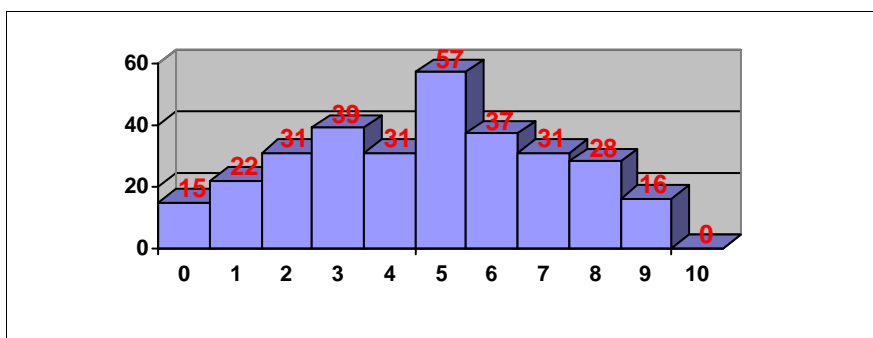
Nº exámenes: 127

Nota media: 3,171

Nº aprobados: 25      19,69%

Nº suspendidos: 102      80,31%

### QUÍMICA



Nº exámenes: 307

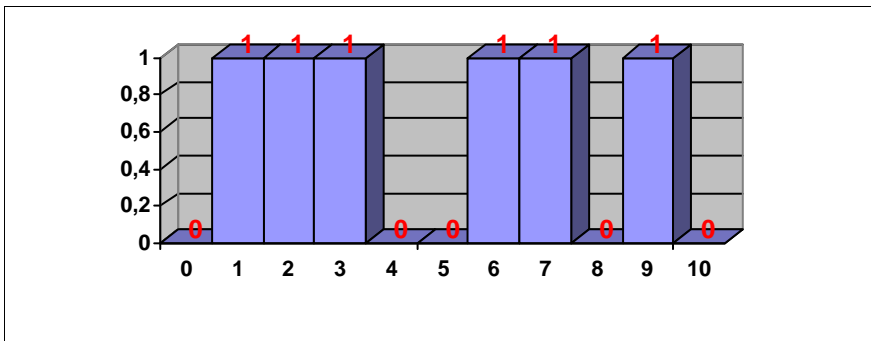
Nota media: 5,036

Nº aprobados: 169      55,05%

Nº suspendidos: 138      44,95%

**PRUEBAS DE ACCESO JULIO 2016  
CALIFICACIONES POR ASIGNATURA.  
MATERIAS ESPECÍFICAS (BAC)**

**TÉCNICAS DE EXPRESIÓN GRÁFICO-PLÁSTICA**



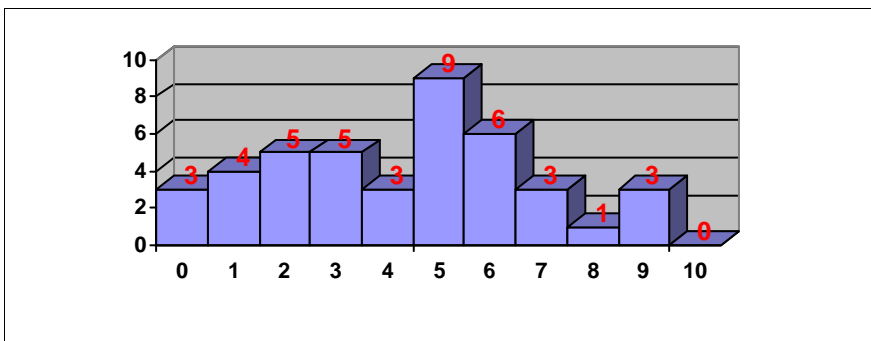
Nº exámenes: 6

Nota media: 5,000

Nº aprobados: 3      50,00%

Nº suspendidos: 3      50,00%

**TECNOLOGÍA INDUSTRIAL II**



Nº exámenes: 42

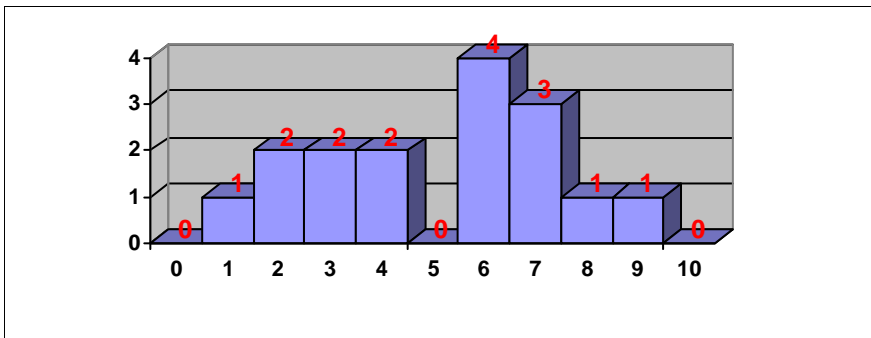
Nota media: 4,694

Nº aprobados: 22      52,38%

Nº suspendidos: 20      47,62%

## PRUEBAS DE ACCESO JULIO 2016 CALIFICACIONES POR ASIGNATURA. MATERIAS ESPECÍFICAS (FP)

### BIOLOGÍA



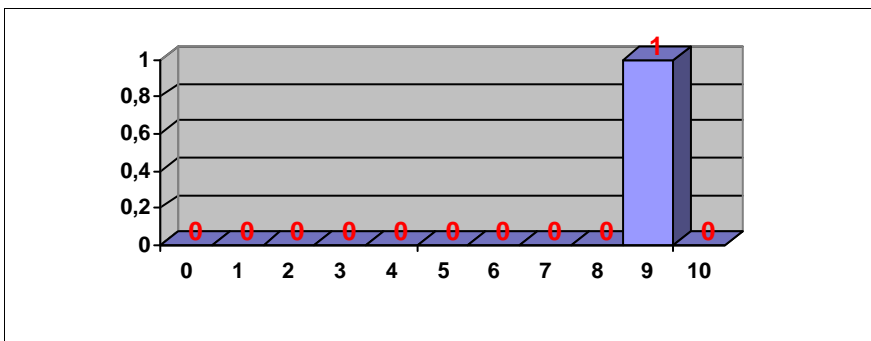
Nº exámenes: 16

Nota media: 5,550

Nº aprobados: 9      56,25%

Nº suspendidos: 7      43,75%

### CIENCIAS DE LA TIERRA Y MEDIOAMBIENTALES



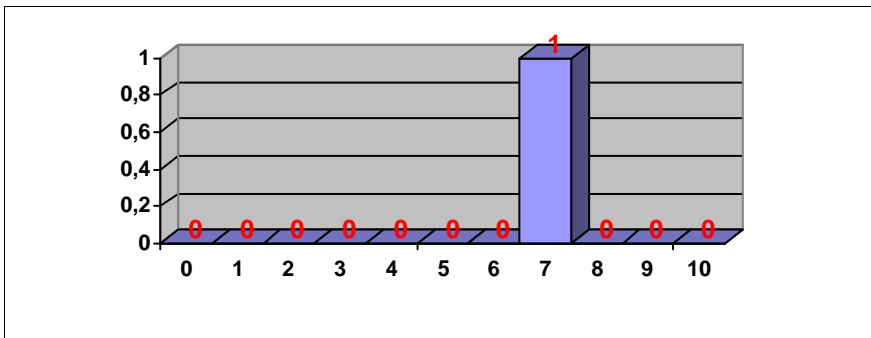
Nº exámenes: 1

Nota media: 9,050

Nº aprobados: 1      100,00%

Nº suspendidos: 0      0,00%

### ECONOMÍA DE LA EMPRESA



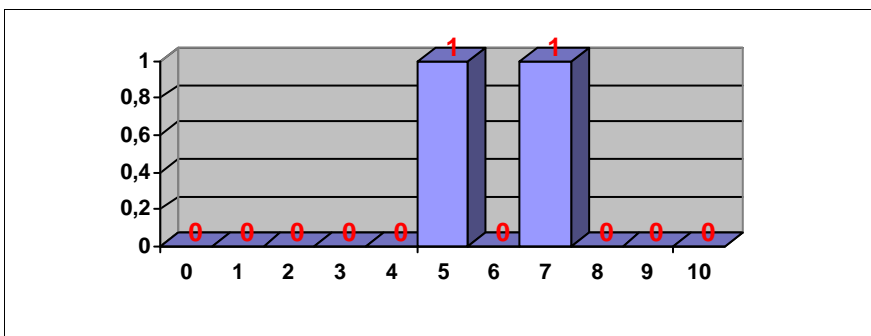
Nº exámenes: 1

Nota media: 7,170

Nº aprobados: 1      100,00%

Nº suspendidos: 0      0,00%

### GEOGRAFÍA



Nº exámenes: 2

Nota media: 6,250

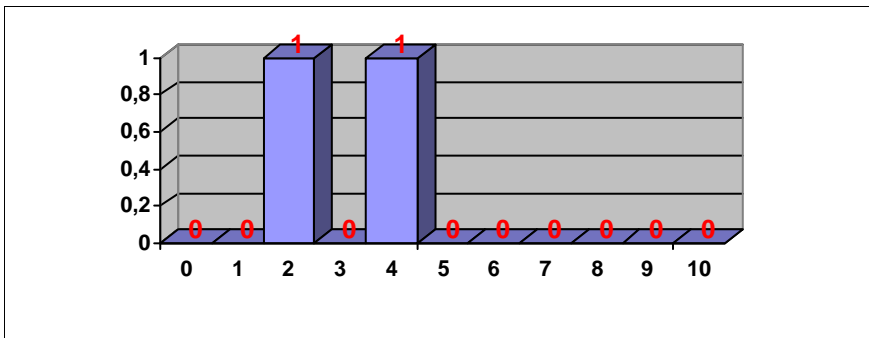
Nº aprobados: 2      100,00%

Nº suspendidos: 0      0,00%



## PRUEBAS DE ACCESO JULIO 2016 CALIFICACIONES POR ASIGNATURA. MATERIAS ESPECÍFICAS (FP)

### GRIEGO II



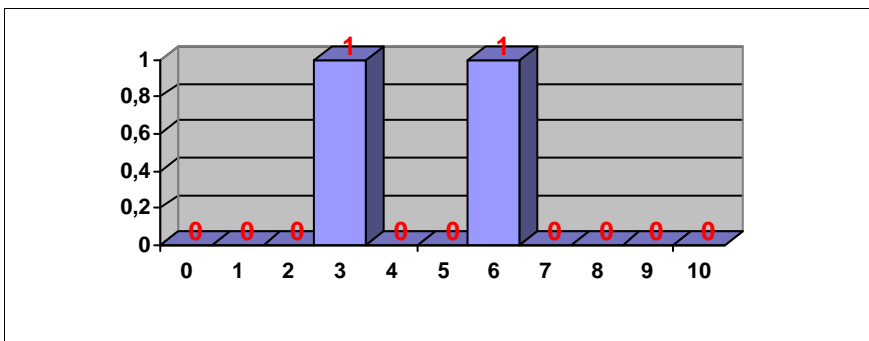
Nº exámenes: 2

Nota media: 3,400

Nº aprobados: 0      0,00%

Nº suspendidos: 2      100,00%

### LATÍN II



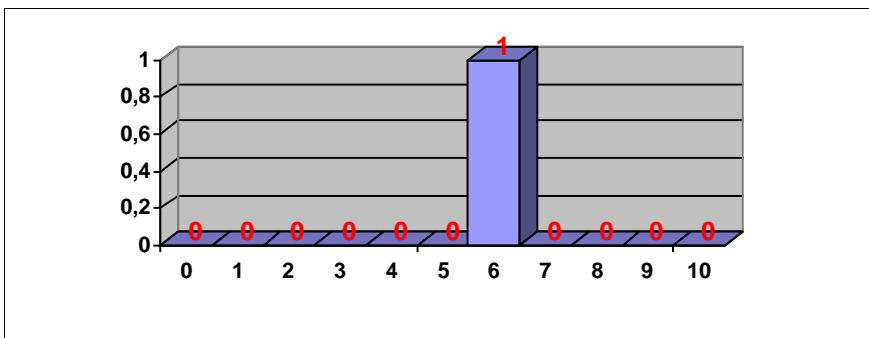
Nº exámenes: 2

Nota media: 4,845

Nº aprobados: 1      50,00%

Nº suspendidos: 1      50,00%

### MATEMÁTICAS APLICADAS A LAS CIENCIAS SOCIALES II



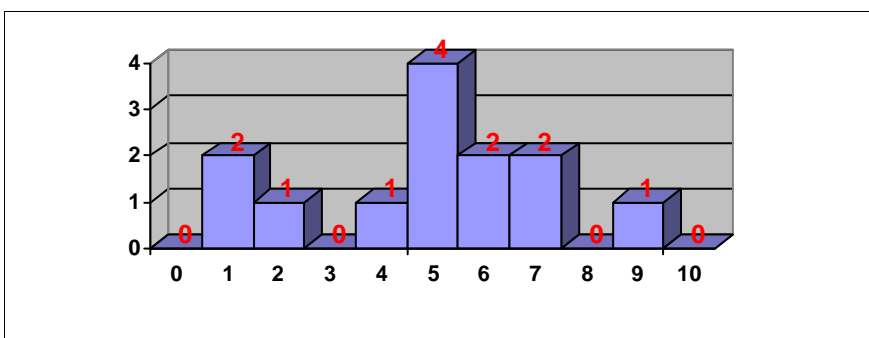
Nº exámenes: 1

Nota media: 6,250

Nº aprobados: 1      100,00%

Nº suspendidos: 0      0,00%

### QUÍMICA



Nº exámenes: 13

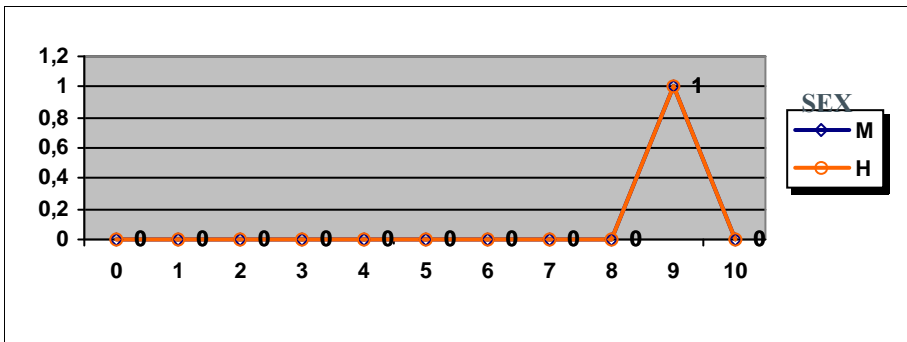
Nota media: 5,408

Nº aprobados: 9      69,23%

Nº suspendidos: 4      30,77%

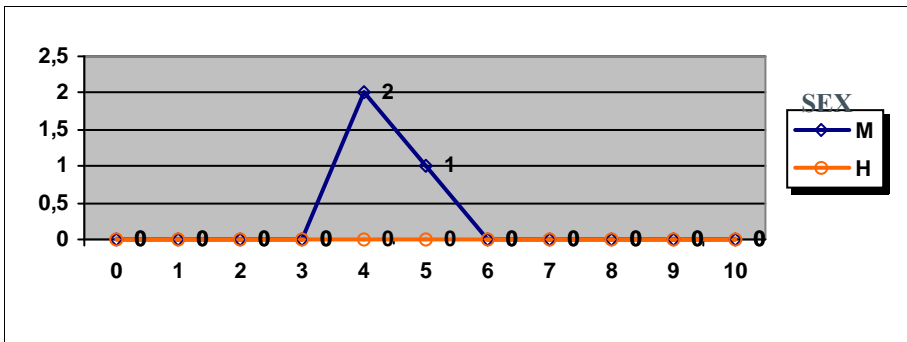
## PRUEBAS DE ACCESO JULIO 2016 CALIFICACIONES POR ASIGNATURA Y SEXO

### ALEMÁN



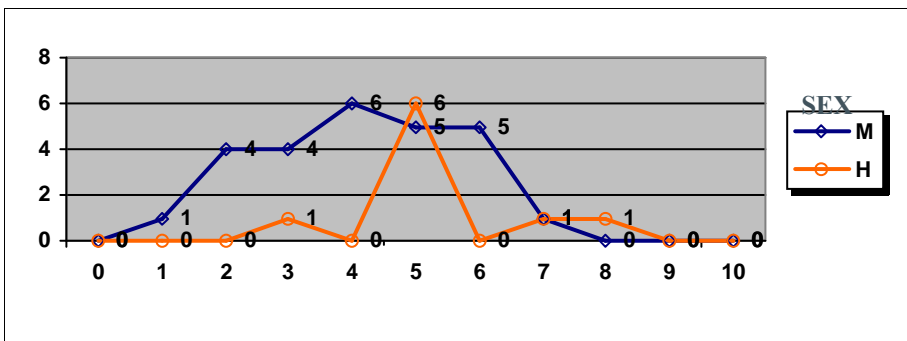
	Mujeres	Hombres
Nº exámenes:	1	1
Nota media:	9,000	9,500
Nº aprobados:	1	1
Nº suspendidos	0	0
% aprobados	100,00%	100,00%

### ANÁLISIS MUSICAL II



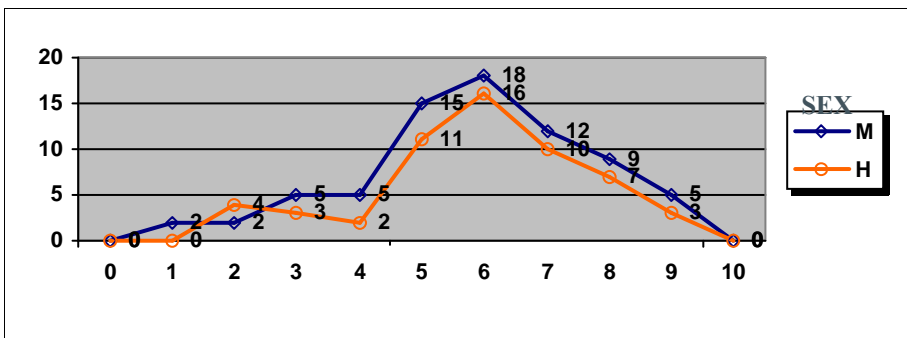
	Mujeres	Hombres
Nº exámenes:	3	
Nota media:	4,750	
Nº aprobados:	1	
Nº suspendidos	2	
% aprobados	33,33%	

### BIOLOGÍA



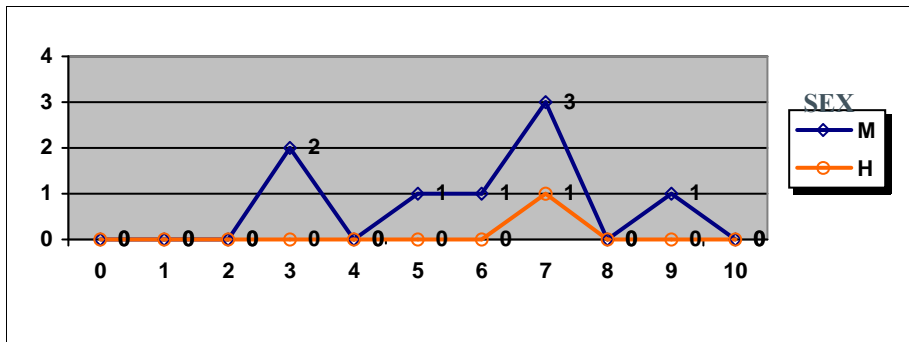
	Mujeres	Hombres
Nº exámenes:	26	9
Nota media:	4,585	5,761
Nº aprobados:	11	8
Nº suspendidos	15	1
% aprobados	42,31%	88,89%

### CIENCIAS DE LA TIERRA Y MEDIOAMBIENTALES



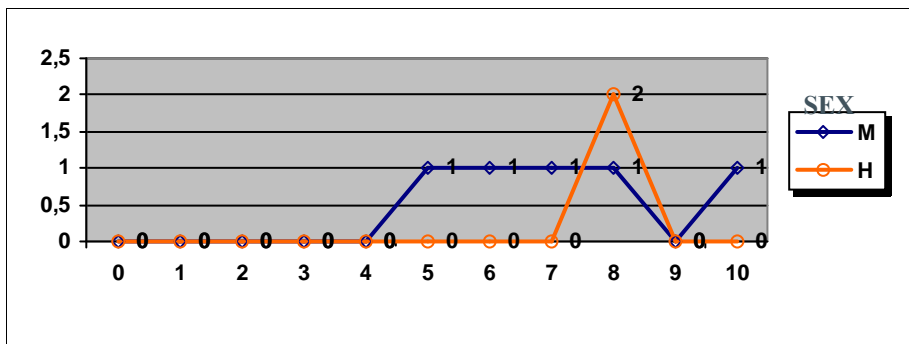
	Mujeres	Hombres
Nº exámenes:	73	56
Nota media:	6,184	6,226
Nº aprobados:	59	47
Nº suspendidos	14	9
% aprobados	80,82%	83,93%

## PRUEBAS DE ACCESO JULIO 2016 CALIFICACIONES POR ASIGNATURA Y SEXO CULTURA AUDIOVISUAL



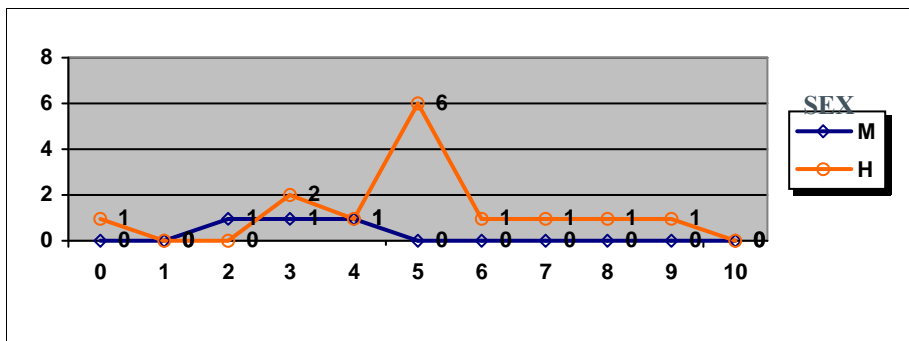
	Mujeres	Hombres
Nº exámenes:	8	1
Nota media:	6,275	7,600
Nº aprobados:	6	1
Nº suspendidos	2	0
% aprobados	75,00%	100,00%

## DIBUJO ARTÍSTICO II



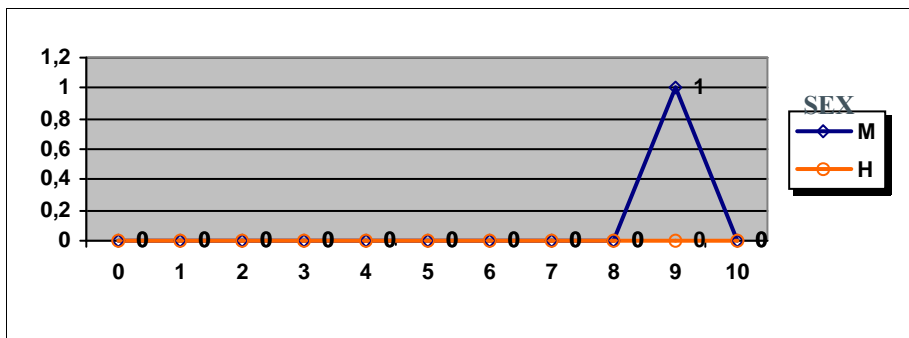
	Mujeres	Hombres
Nº exámenes:	5	2
Nota media:	7,400	8,000
Nº aprobados:	5	2
Nº suspendidos	0	0
% aprobados	100,00%	100,00%

## DIBUJO TÉCNICO II



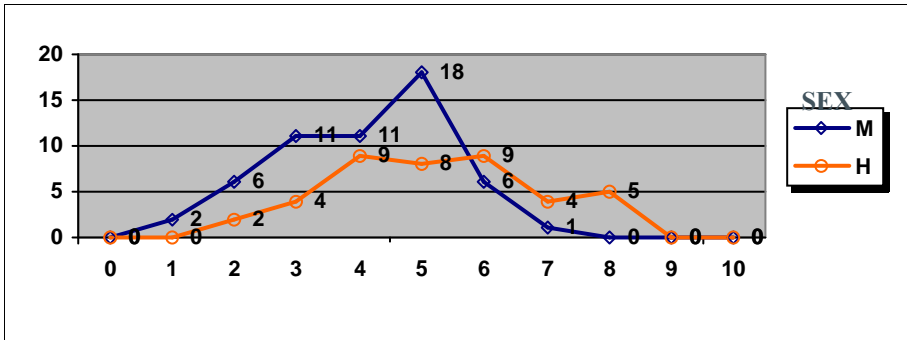
	Mujeres	Hombres
Nº exámenes:	3	14
Nota media:	3,167	5,179
Nº aprobados:	0	10
Nº suspendidos	3	4
% aprobados	0,00%	71,43%

## DISEÑO



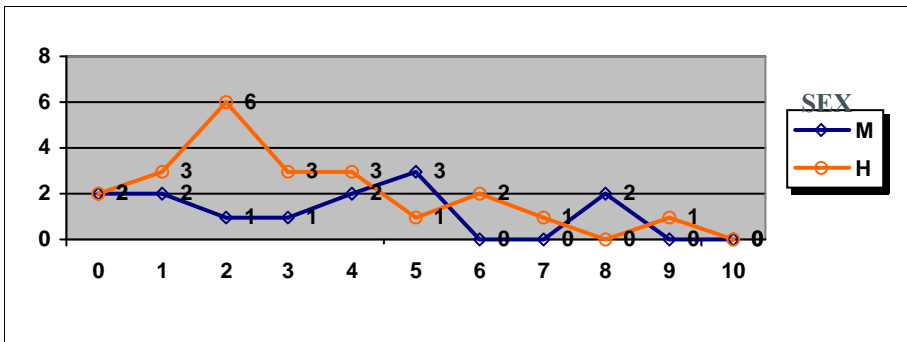
	Mujeres	Hombres
Nº exámenes:	1	
Nota media:	9,000	
Nº aprobados:	1	
Nº suspendidos	0	
% aprobados	100,00%	

## PRUEBAS DE ACCESO JULIO 2016 CALIFICACIONES POR ASIGNATURA Y SEXO ECONOMÍA DE LA EMPRESA



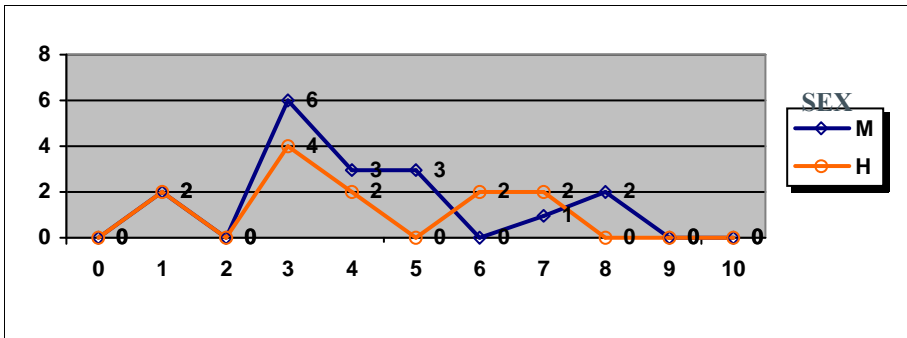
	Mujeres	Hombres
Nº exámenes:	55	41
Nota media:	4,565	5,690
Nº aprobados:	25	26
Nº suspendidos	30	15
% aprobados	45,45%	63,41%

## FÍSICA



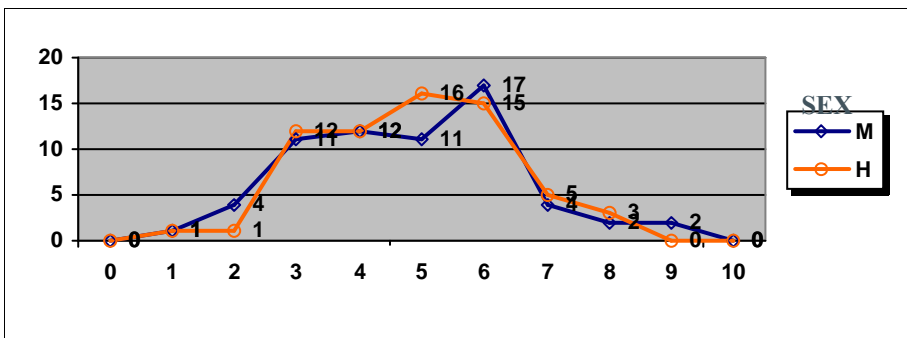
	Mujeres	Hombres
Nº exámenes:	13	22
Nota media:	3,988	3,625
Nº aprobados:	5	5
Nº suspendidos	8	17
% aprobados	38,46%	22,73%

## FRANCÉS



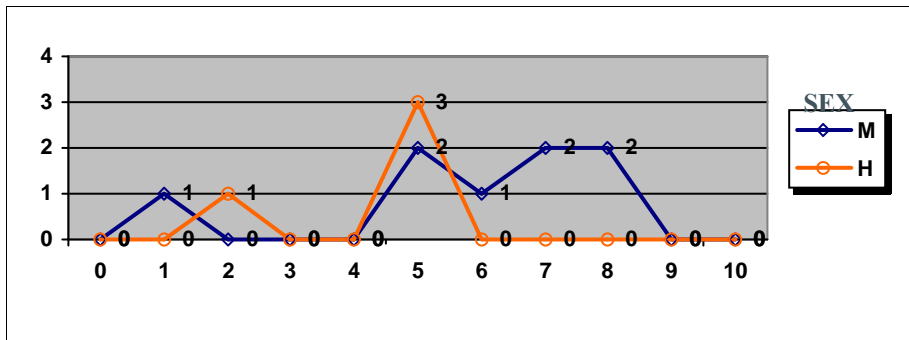
	Mujeres	Hombres
Nº exámenes:	17	12
Nota media:	4,347	4,358
Nº aprobados:	6	4
Nº suspendidos	11	8
% aprobados	35,29%	33,33%

## GEOGRAFÍA



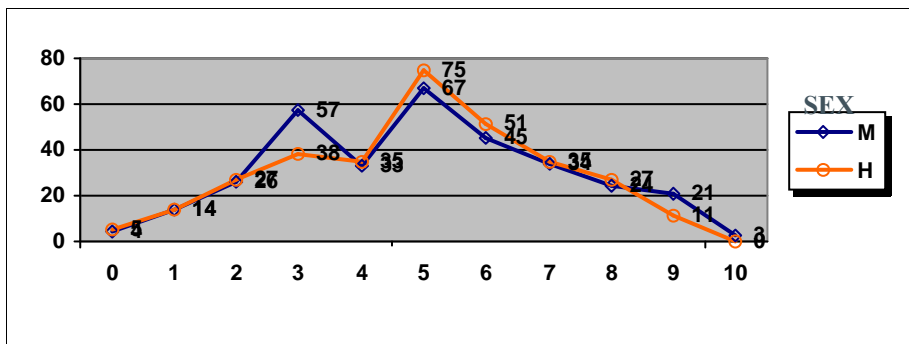
	Mujeres	Hombres
Nº exámenes:	64	65
Nota media:	5,128	5,234
Nº aprobados:	36	39
Nº suspendidos	28	26
% aprobados	56,25%	60,00%

## PRUEBAS DE ACCESO JULIO 2016 CALIFICACIONES POR ASIGNATURA Y SEXO GRIEGO II



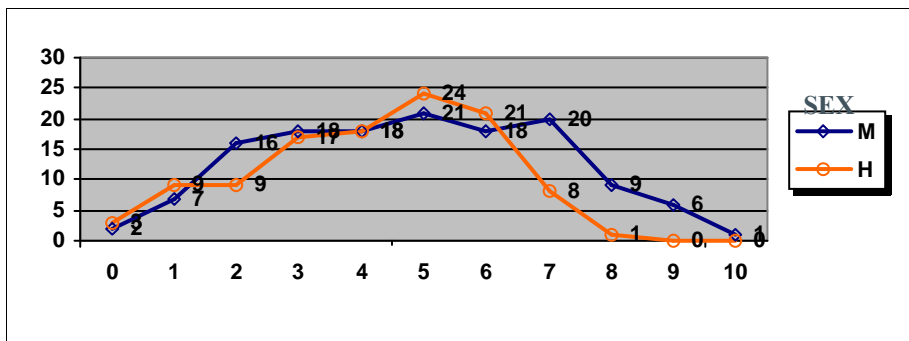
	Mujeres	Hombres
Nº exámenes:	8	4
Nota media:	6,331	4,650
Nº aprobados:	7	3
Nº suspendidos	1	1
% aprobados	87,50%	75,00%

## HISTORIA DE ESPAÑA



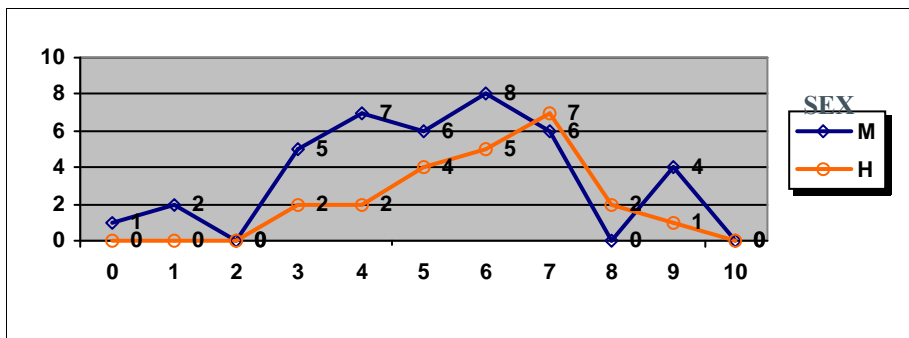
	Mujeres	Hombres
Nº exámenes:	328	318
Nota media:	5,199	5,157
Nº aprobados:	194	199
Nº suspendidos	134	119
% aprobados	59,15%	62,58%

## HISTORIA DE LA FILOSOFÍA



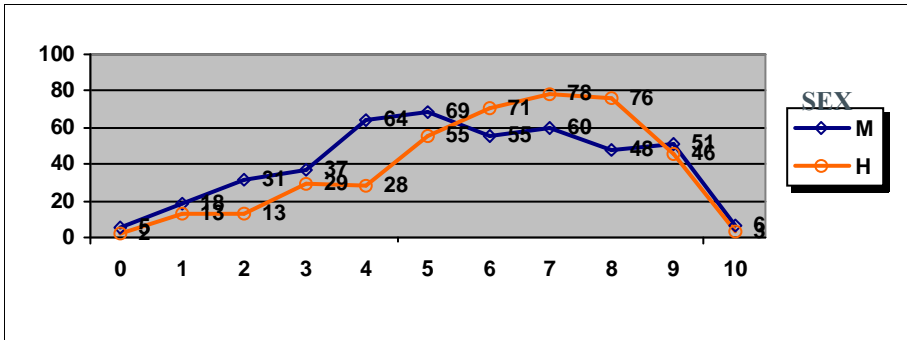
	Mujeres	Hombres
Nº exámenes:	136	110
Nota media:	5,150	4,563
Nº aprobados:	75	54
Nº suspendidos	61	56
% aprobados	55,15%	49,09%

## HISTORIA DEL ARTE



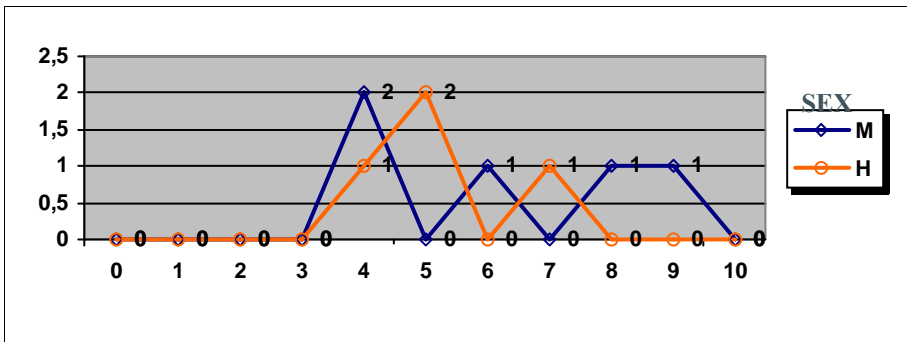
	Mujeres	Hombres
Nº exámenes:	39	23
Nota media:	5,397	6,304
Nº aprobados:	24	19
Nº suspendidos	15	4
% aprobados	61,54%	82,61%

## PRUEBAS DE ACCESO JULIO 2016 CALIFICACIONES POR ASIGNATURA Y SEXO INGLÉS



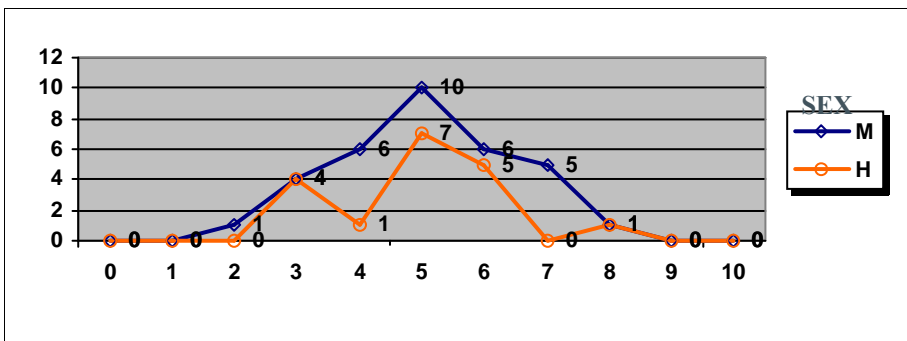
	Mujeres	Hombres
Nº exámenes:	444	414
Nota media:	5,968	6,587
Nº aprobados:	289	329
Nº suspendidos:	155	85
% aprobados	65,09%	79,47%

## ITALIANO



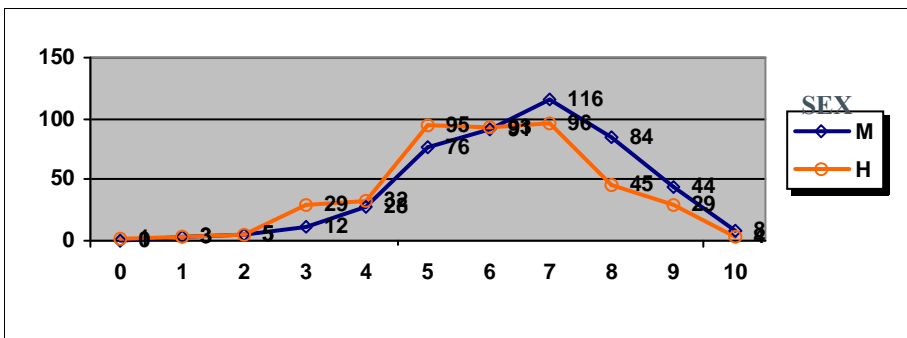
	Mujeres	Hombres
Nº exámenes:	5	4
Nota media:	6,720	5,550
Nº aprobados:	3	3
Nº suspendidos:	2	1
% aprobados	60,00%	75,00%

## LATÍN II



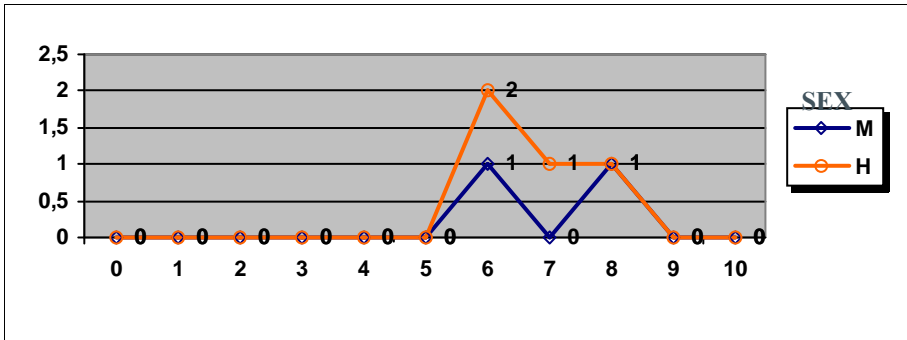
	Mujeres	Hombres
Nº exámenes:	33	18
Nota media:	5,514	5,451
Nº aprobados:	22	13
Nº suspendidos:	11	5
% aprobados	66,67%	72,22%

## LENGUA CASTELLANA Y LITERATURA



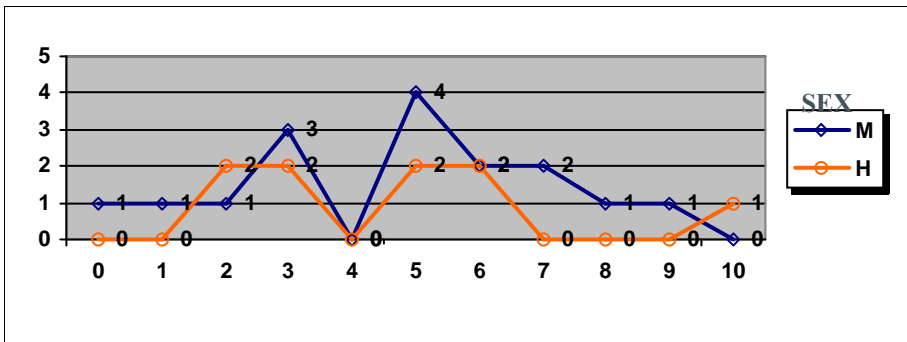
	Mujeres	Hombres
Nº exámenes:	467	432
Nota media:	6,787	6,285
Nº aprobados:	419	362
Nº suspendidos:	48	70
% aprobados	89,72%	83,80%

## PRUEBAS DE ACCESO JULIO 2016 CALIFICACIONES POR ASIGNATURA Y SEXO LENGUAJE Y PRÁCTICA MUSICAL



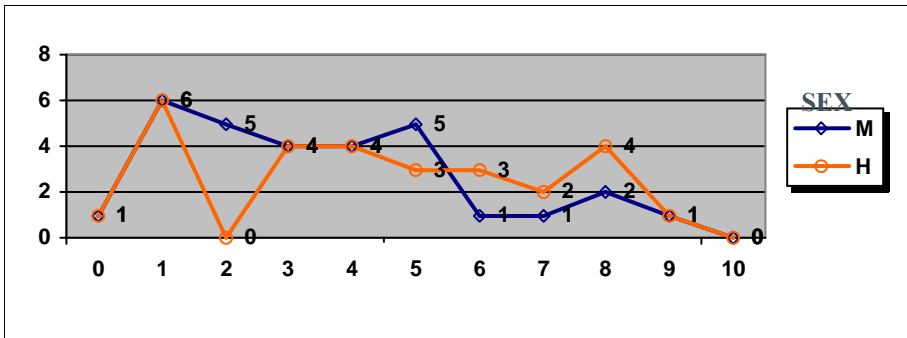
	Mujeres	Hombres
Nº exámenes:	2	4
Nota media:	7,300	7,238
Nº aprobados:	2	4
Nº suspendidos	0	0
% aprobados	100,00%	100,00%

## LITERATURA UNIVERSAL



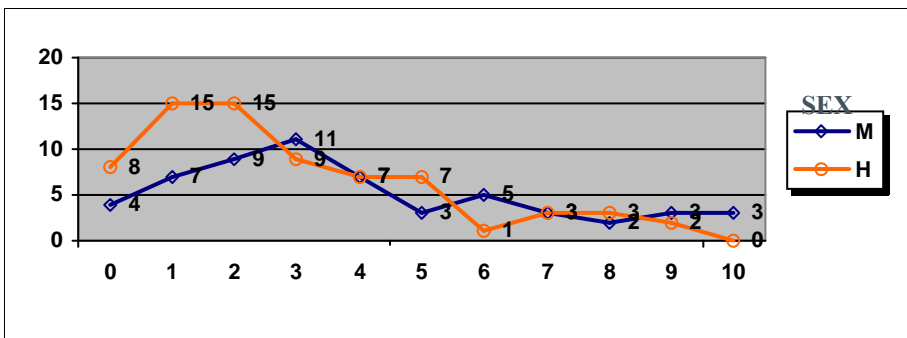
	Mujeres	Hombres
Nº exámenes:	16	9
Nota media:	4,956	4,828
Nº aprobados:	10	5
Nº suspendidos	6	4
% aprobados	62,50%	55,56%

## MATEMÁTICAS APLICADAS A LAS CIENCIAS SOCIALES II



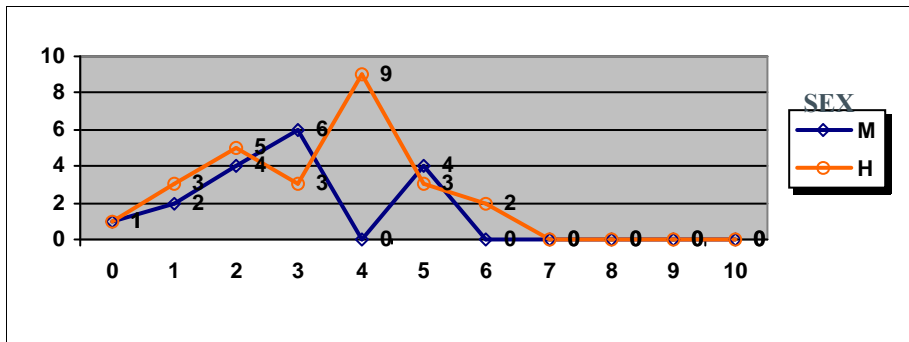
	Mujeres	Hombres
Nº exámenes:	30	28
Nota media:	3,958	4,688
Nº aprobados:	10	13
Nº suspendidos	20	15
% aprobados	33,33%	46,43%

## MATEMÁTICAS II



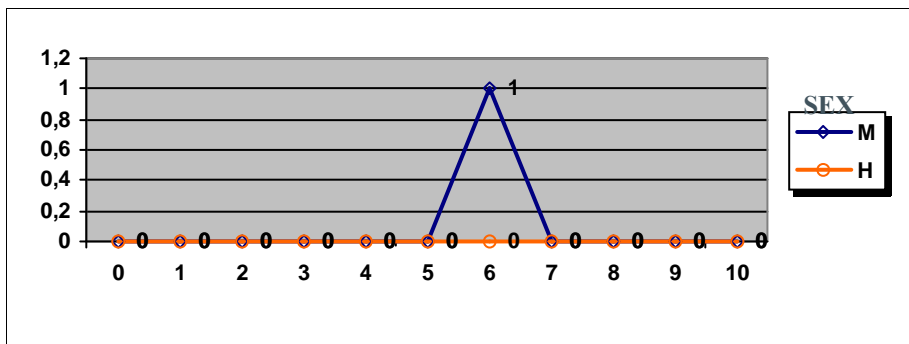
	Mujeres	Hombres
Nº exámenes:	57	70
Nota media:	4,263	3,313
Nº aprobados:	19	16
Nº suspendidos	38	54
% aprobados	33,33%	22,86%

## PRUEBAS DE ACCESO JULIO 2016 CALIFICACIONES POR ASIGNATURA Y SEXO QUÍMICA



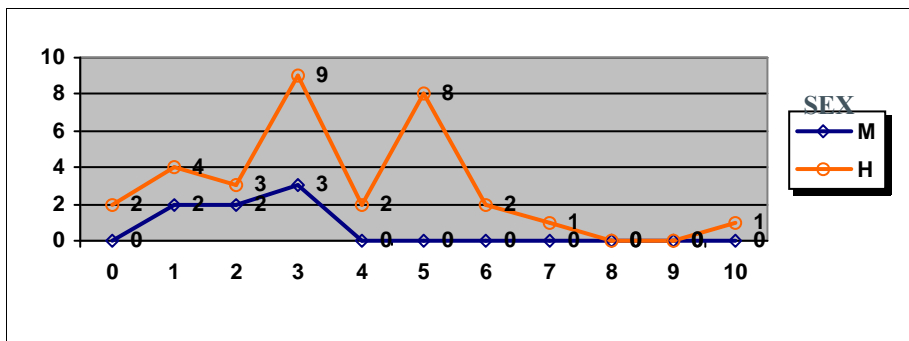
	Mujeres	Hombres
Nº exámenes:	17	26
Nota media:	3,153	3,631
Nº aprobados:	4	5
Nº suspendidos	13	21
% aprobados	23,53%	19,23%

## TÉCNICAS DE EXPRESIÓN GRÁFICO-PLÁSTICA



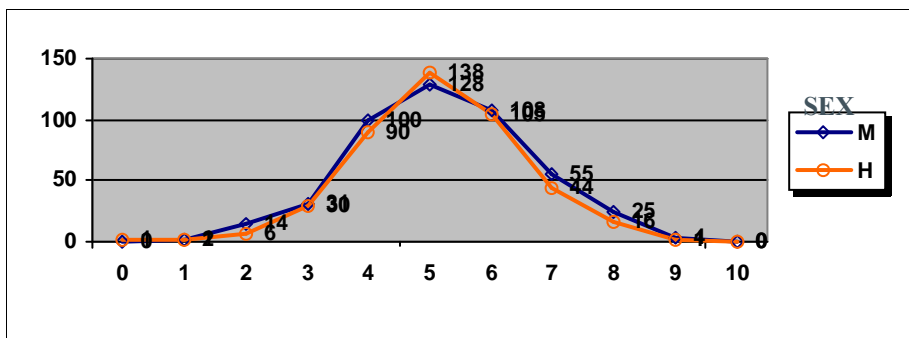
	Mujeres	Hombres
Nº exámenes:	1	
Nota media:	6,500	
Nº aprobados:	1	
Nº suspendidos	0	
% aprobados	100,00%	

## TECNOLOGÍA INDUSTRIAL II



	Mujeres	Hombres
Nº exámenes:	7	32
Nota media:	2,457	3,934
Nº aprobados:	0	12
Nº suspendidos	7	20
% aprobados	0,00%	37,50%

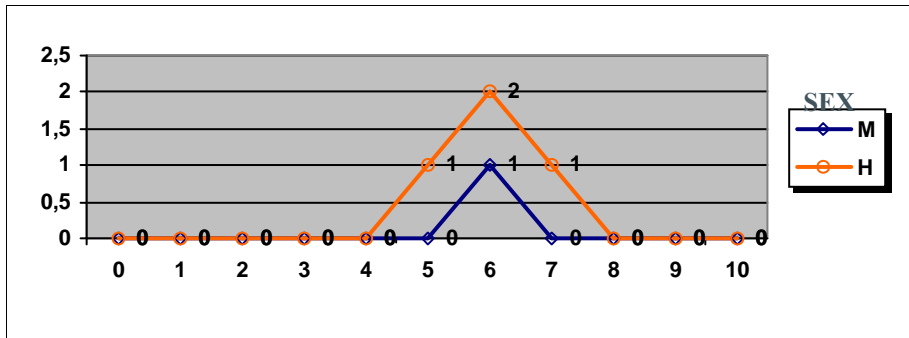
## Total PAU



	Mujeres	Hombres
Nº presentados	467	432
Nota media:	5,696	5,634
Nº aprobados:	417	390
Nº suspendidos	50	42
% aprobados	89,29%	90,28%

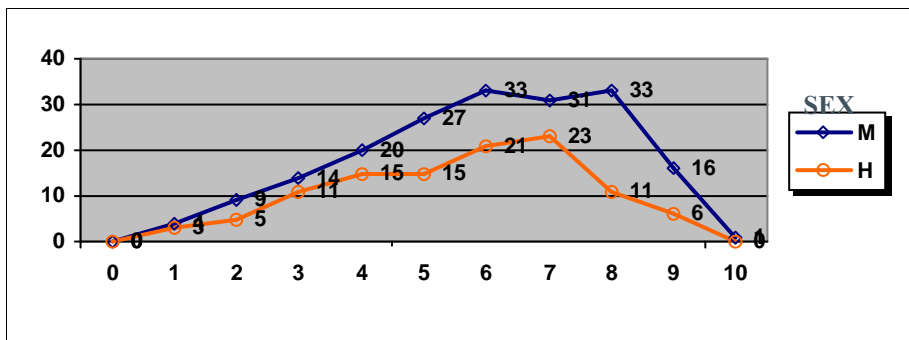


## PRUEBAS DE ACCESO JULIO 2016 CALIFICACIONES POR ASIGNATURA Y SEXO. MATERIAS ESPECÍFICAS (BAC) ANÁLISIS MUSICAL II



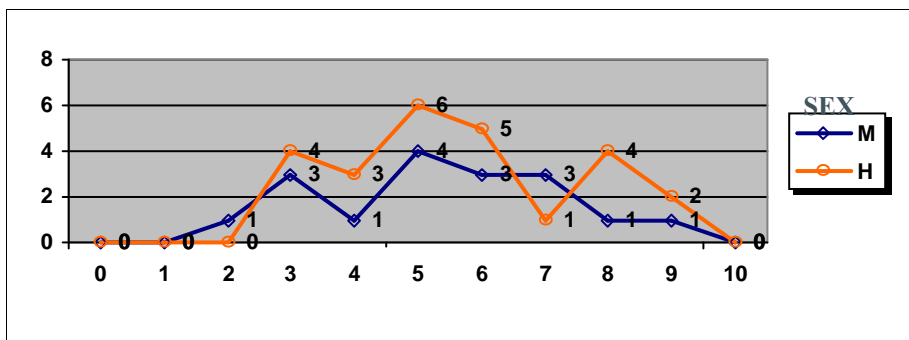
	Mujeres	Hombres
Nº exámenes:	1	4
Nota media:	6,550	6,138
Nº aprobados:	1	4
Nº suspendidos	0	0
% aprobados	100,00%	100,00%

## BIOLOGÍA



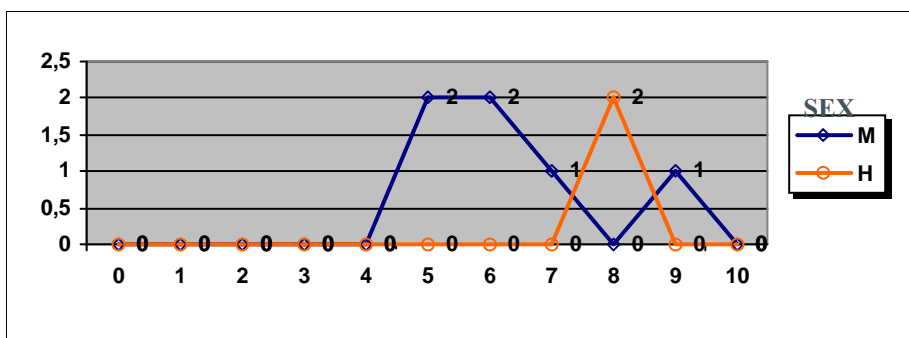
	Mujeres	Hombres
Nº exámenes:	188	110
Nota media:	6,391	6,014
Nº aprobados:	141	76
Nº suspendidos	47	34
% aprobados	75,00%	69,09%

## CIENCIAS DE LA TIERRA Y MEDIOAMBIENTALES



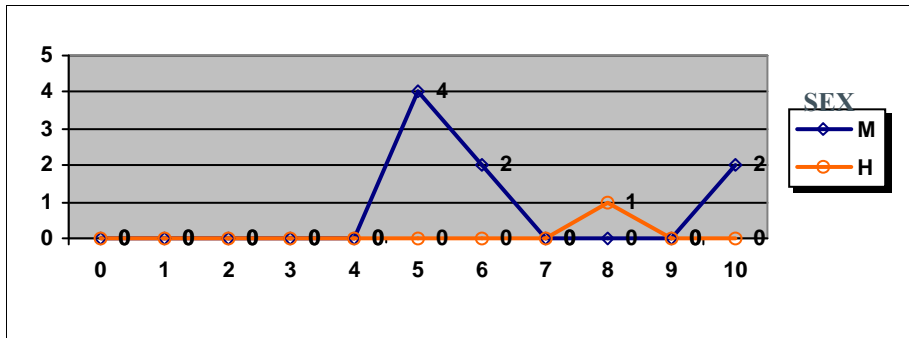
	Mujeres	Hombres
Nº exámenes:	17	25
Nota media:	5,761	6,083
Nº aprobados:	12	18
Nº suspendidos	5	7
% aprobados	70,59%	72,00%

## CULTURA AUDIOVISUAL



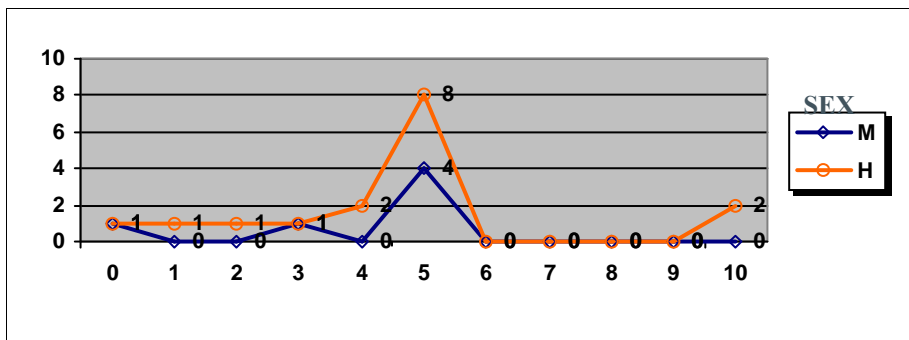
	Mujeres	Hombres
Nº exámenes:	6	2
Nota media:	6,550	8,250
Nº aprobados:	6	2
Nº suspendidos	0	0
% aprobados	100,00%	100,00%

## PRUEBAS DE ACCESO JULIO 2016 CALIFICACIONES POR ASIGNATURA Y SEXO. MATERIAS ESPECÍFICAS (BAC) DIBUJO ARTÍSTICO II



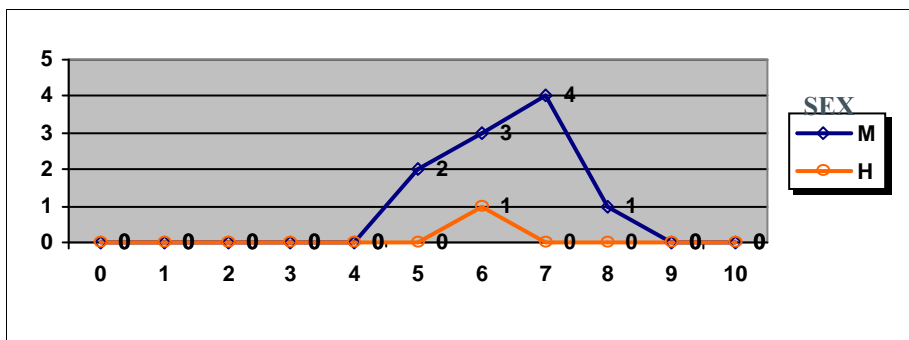
	Mujeres	Hombres
Nº exámenes:	8	1
Nota media:	6,563	8,000
Nº aprobados:	8	1
Nº suspendidos	0	0
% aprobados	100,00%	100,00%

## DIBUJO TÉCNICO II



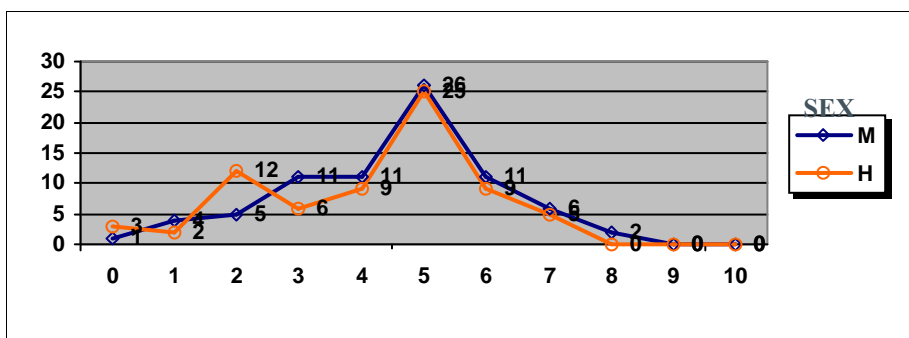
	Mujeres	Hombres
Nº exámenes:	6	16
Nota media:	3,917	4,688
Nº aprobados:	4	10
Nº suspendidos	2	6
% aprobados	66,67%	62,50%

## DISEÑO



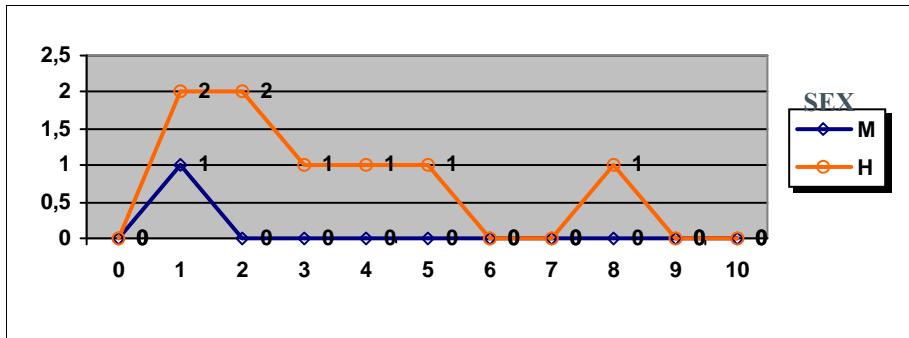
	Mujeres	Hombres
Nº exámenes:	10	1
Nota media:	6,625	6,700
Nº aprobados:	10	1
Nº suspendidos	0	0
% aprobados	100,00%	100,00%

## ECONOMÍA DE LA EMPRESA



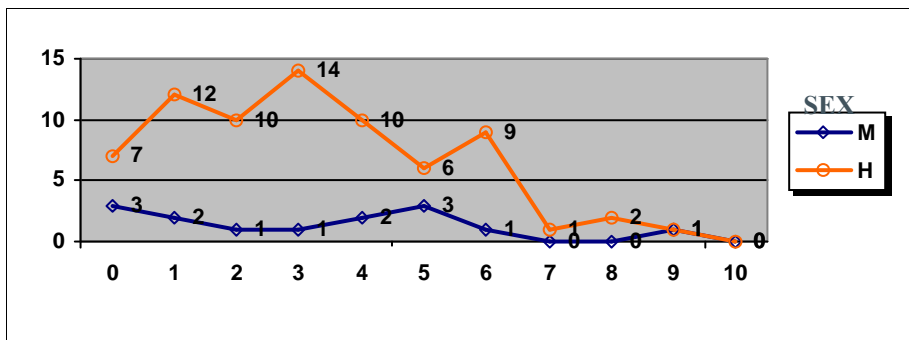
	Mujeres	Hombres
Nº exámenes:	77	71
Nota media:	4,921	4,565
Nº aprobados:	45	39
Nº suspendidos	32	32
% aprobados	58,44%	54,93%

## PRUEBAS DE ACCESO JULIO 2016 CALIFICACIONES POR ASIGNATURA Y SEXO. MATERIAS ESPECÍFICAS (BAC) ELECTROTECNIA



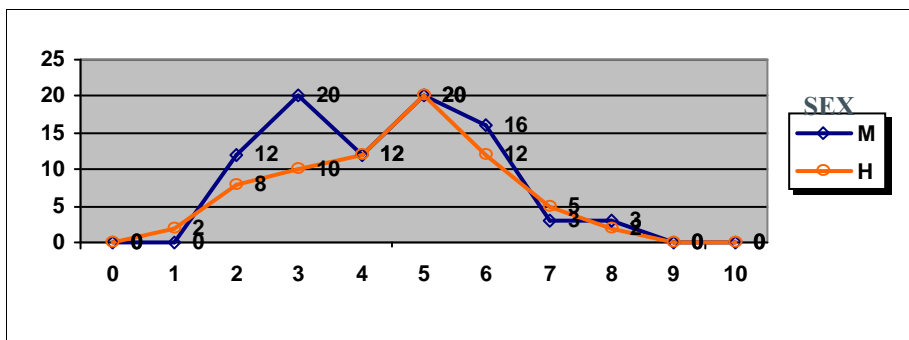
	Mujeres	Hombres
Nº exámenes:	1	8
Nota media:	1,200	3,588
Nº aprobados:	0	2
Nº suspendidos	1	6
% aprobados	0,00%	25,00%

## FÍSICA



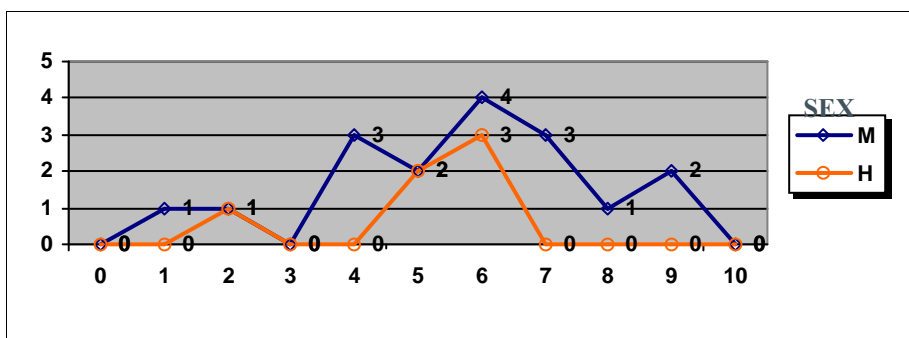
	Mujeres	Hombres
Nº exámenes:	14	72
Nota media:	3,782	3,577
Nº aprobados:	5	19
Nº suspendidos	9	53
% aprobados	35,71%	26,39%

## GEOGRAFÍA



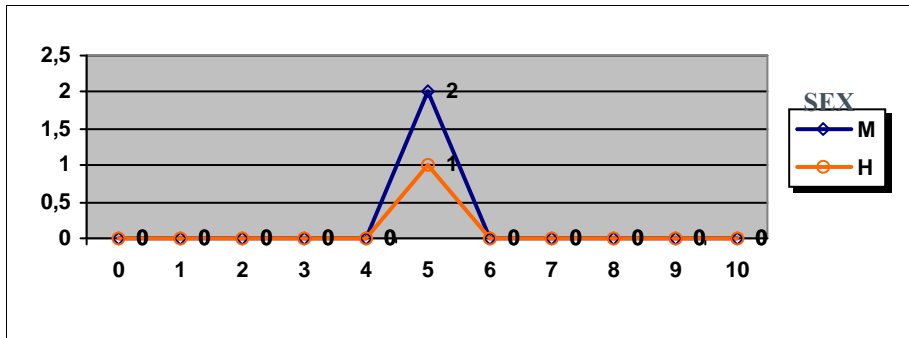
	Mujeres	Hombres
Nº exámenes:	86	71
Nota media:	4,645	4,842
Nº aprobados:	42	39
Nº suspendidos	44	32
% aprobados	48,84%	54,93%

## GRIEGO II



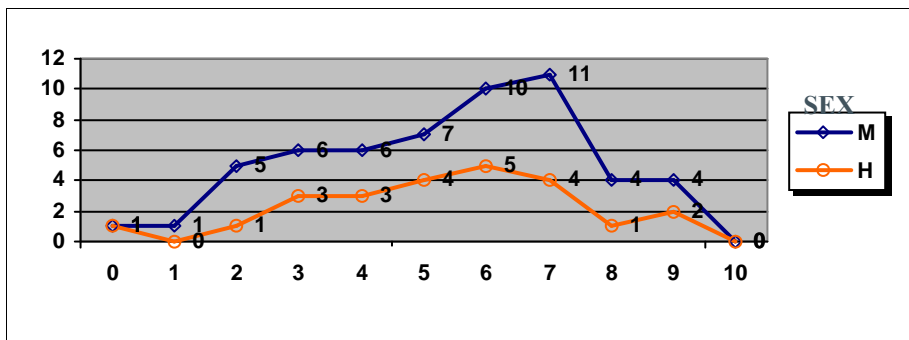
	Mujeres	Hombres
Nº exámenes:	17	6
Nota media:	6,129	5,492
Nº aprobados:	12	5
Nº suspendidos	5	1
% aprobados	70,59%	83,33%

## PRUEBAS DE ACCESO JULIO 2016 CALIFICACIONES POR ASIGNATURA Y SEXO. MATERIAS ESPECÍFICAS (BAC) HISTORIA DE LA MÚSICA Y DE LA DANZA



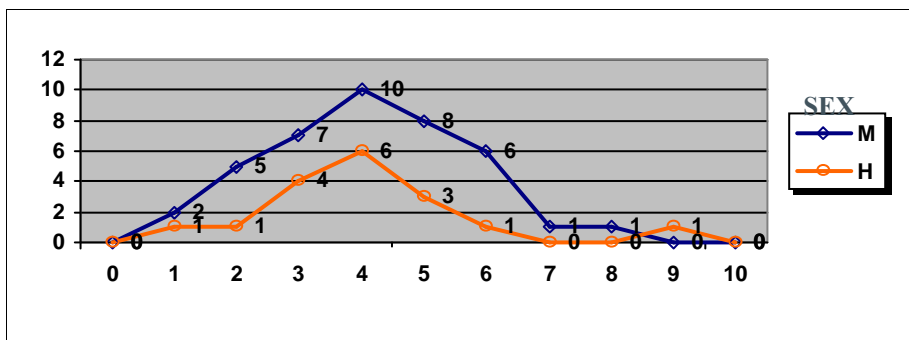
	Mujeres	Hombres
Nº exámenes:	2	1
Nota media:	5,000	5,650
Nº aprobados:	2	1
Nº suspendidos	0	0
% aprobados	100,00%	100,00%

## HISTORIA DEL ARTE



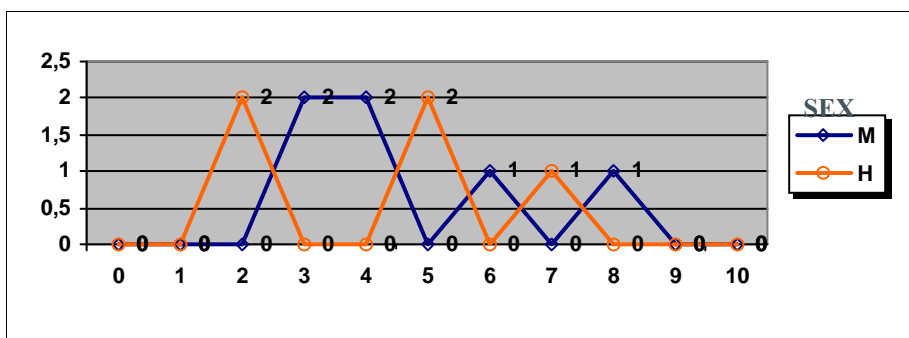
	Mujeres	Hombres
Nº exámenes:	55	24
Nota media:	5,586	5,594
Nº aprobados:	36	16
Nº suspendidos	19	8
% aprobados	65,45%	66,67%

## LATÍN II



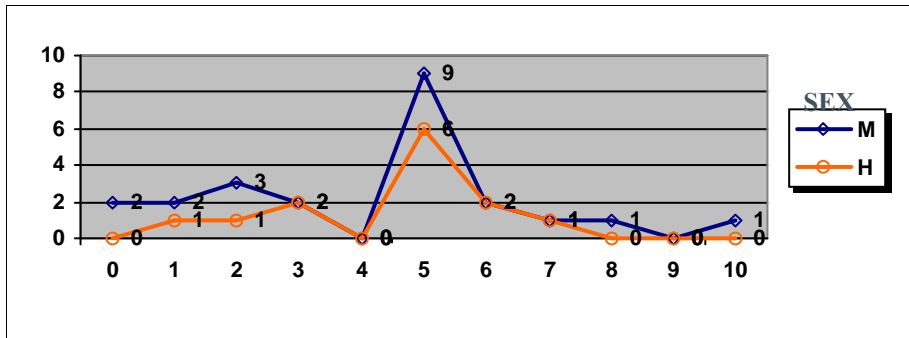
	Mujeres	Hombres
Nº exámenes:	40	17
Nota media:	4,598	4,500
Nº aprobados:	16	5
Nº suspendidos	24	12
% aprobados	40,00%	29,41%

## LENGUAJE Y PRÁCTICA MUSICAL



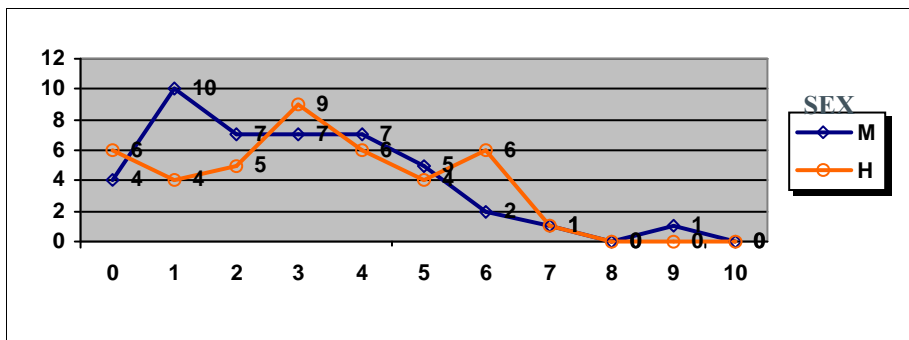
	Mujeres	Hombres
Nº exámenes:	6	5
Nota media:	4,875	4,540
Nº aprobados:	2	3
Nº suspendidos	4	2
% aprobados	33,33%	60,00%

## PRUEBAS DE ACCESO JULIO 2016 CALIFICACIONES POR ASIGNATURA Y SEXO. MATERIAS ESPECÍFICAS (BAC) LITERATURA UNIVERSAL



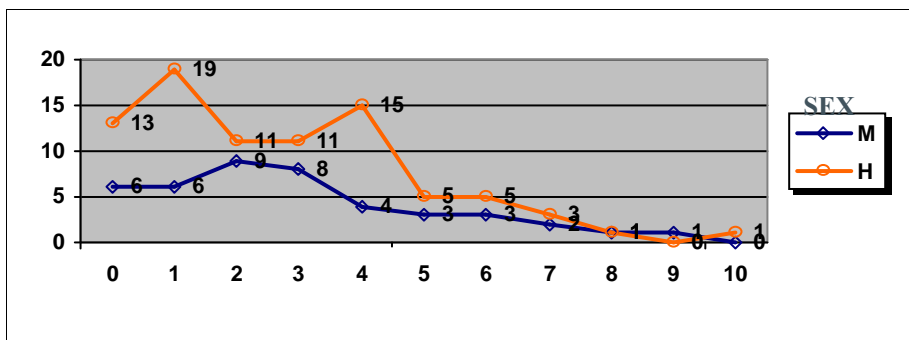
	Mujeres	Hombres
Nº exámenes:	23	13
Nota media:	4,354	4,815
Nº aprobados:	14	9
Nº suspendidos	9	4
% aprobados	60,87%	69,23%

## MATEMÁTICAS APLICADAS A LAS CIENCIAS SOCIALES II



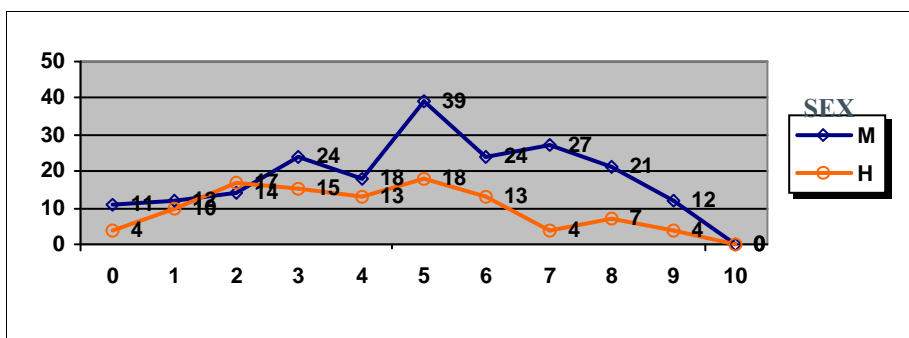
	Mujeres	Hombres
Nº exámenes:	44	41
Nota media:	3,162	3,494
Nº aprobados:	9	11
Nº suspendidos	35	30
% aprobados	20,45%	26,83%

## MATEMÁTICAS II



	Mujeres	Hombres
Nº exámenes:	43	84
Nota media:	3,306	3,103
Nº aprobados:	10	15
Nº suspendidos	33	69
% aprobados	23,26%	17,86%

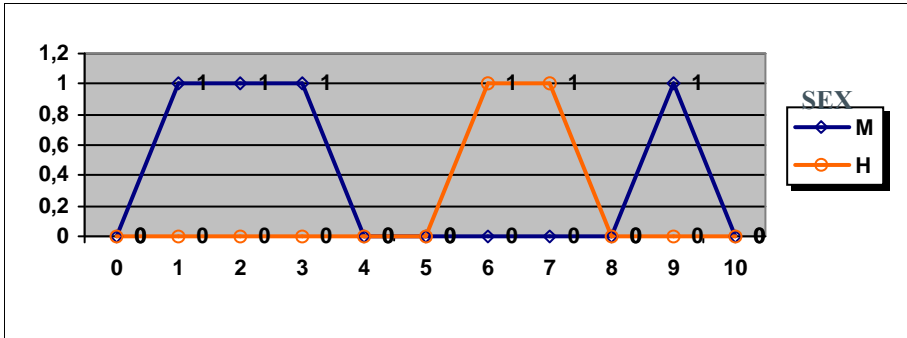
## QUÍMICA



	Mujeres	Hombres
Nº exámenes:	202	105
Nota media:	5,316	4,497
Nº aprobados:	123	46
Nº suspendidos	79	59
% aprobados	60,89%	43,81%

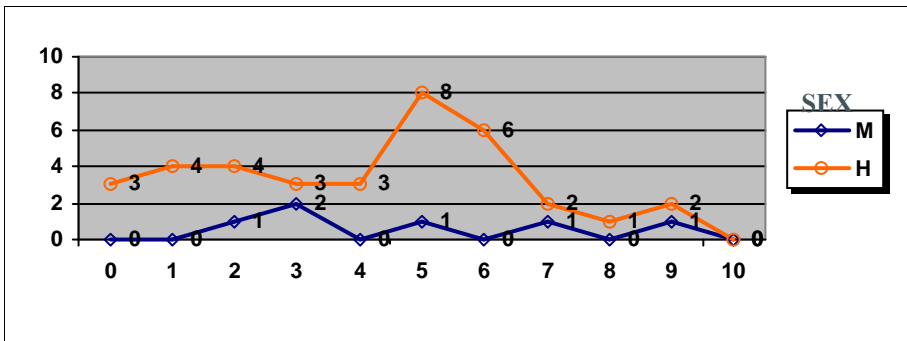
**PRUEBAS DE ACCESO JULIO 2016  
CALIFICACIONES POR ASIGNATURA Y SEXO.  
MATERIAS ESPECÍFICAS (BAC)**

**TÉCNICAS DE EXPRESIÓN GRÁFICO-PLÁSTICA**



	Mujeres	Hombres
Nº exámenes:	4	2
Nota media:	4,063	6,875
Nº aprobados:	1	2
Nº suspendidos	3	0
% aprobados	25,00%	100,00%

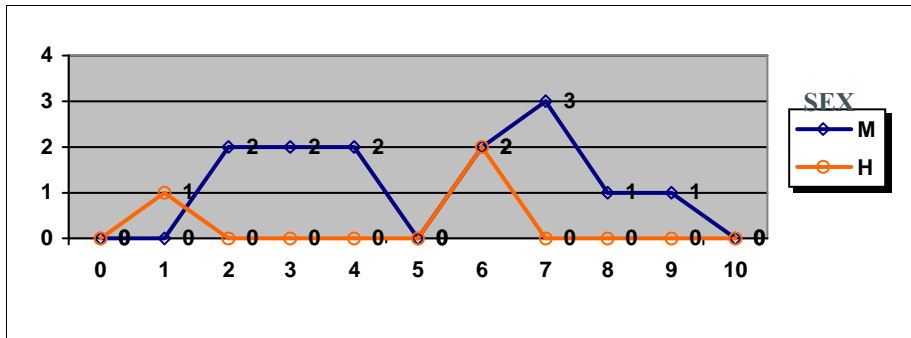
**TECNOLOGÍA INDUSTRIAL II**



	Mujeres	Hombres
Nº exámenes:	6	36
Nota media:	5,183	4,613
Nº aprobados:	3	19
Nº suspendidos	3	17
% aprobados	50,00%	52,78%

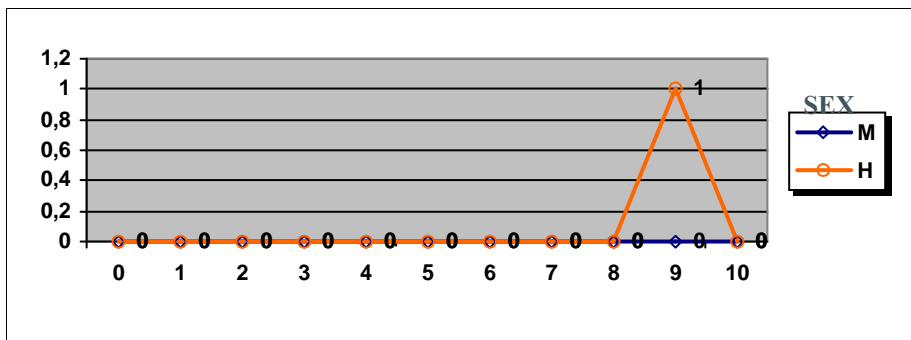
## PRUEBAS DE ACCESO JULIO 2016 CALIFICACIONES POR ASIGNATURA Y SEXO. MATERIAS ESPECÍFICAS (FP)

### BIOLOGÍA



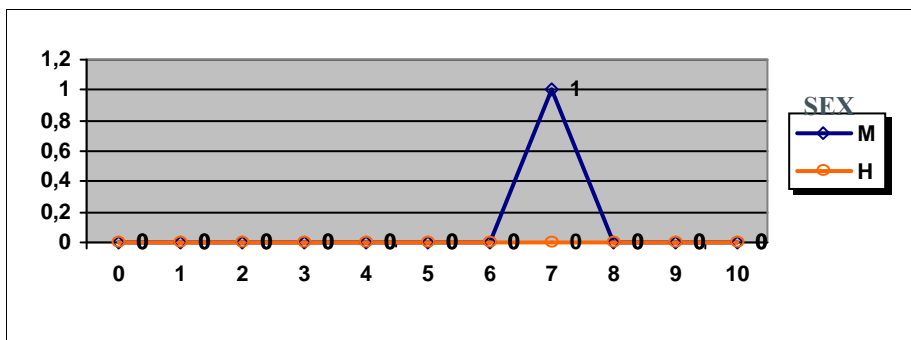
	Mujeres	Hombres
Nº exámenes:	13	3
Nota media:	5,700	4,900
Nº aprobados:	7	2
Nº suspendidos	6	1
% aprobados	53,85%	66,67%

### CIENCIAS DE LA TIERRA Y MEDIOAMBIENTALES



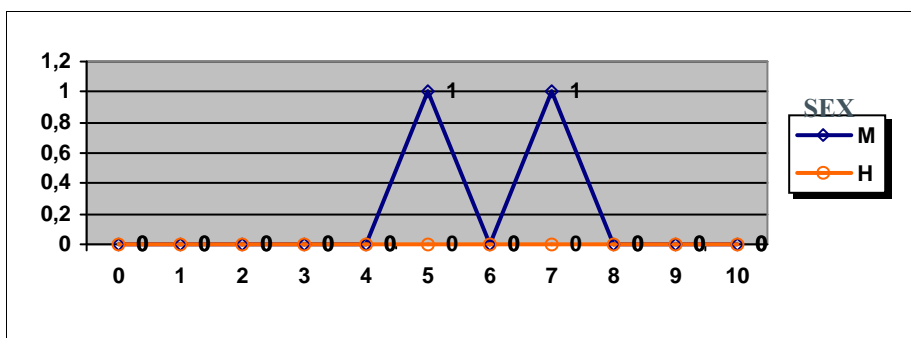
	Mujeres	Hombres
Nº exámenes:		1
Nota media:		9,050
Nº aprobados:		1
Nº suspendidos		0
% aprobados		100,00%

### ECONOMÍA DE LA EMPRESA



	Mujeres	Hombres
Nº exámenes:	1	
Nota media:	7,170	
Nº aprobados:	1	
Nº suspendidos	0	
% aprobados	100,00%	

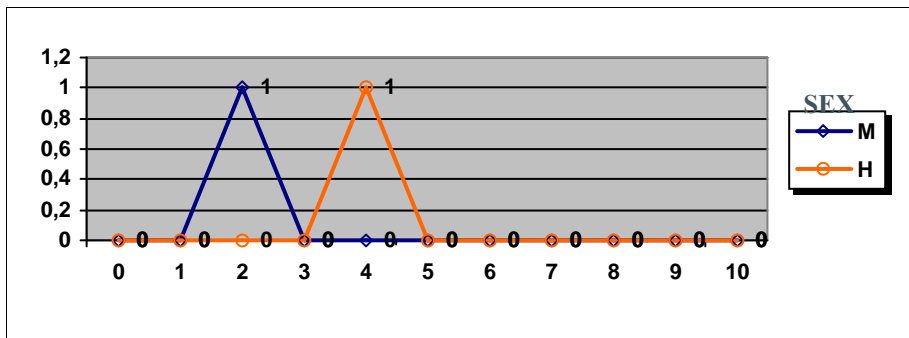
### GEOGRAFÍA



	Mujeres	Hombres
Nº exámenes:	2	
Nota media:	6,250	
Nº aprobados:	2	
Nº suspendidos	0	
% aprobados	100,00%	

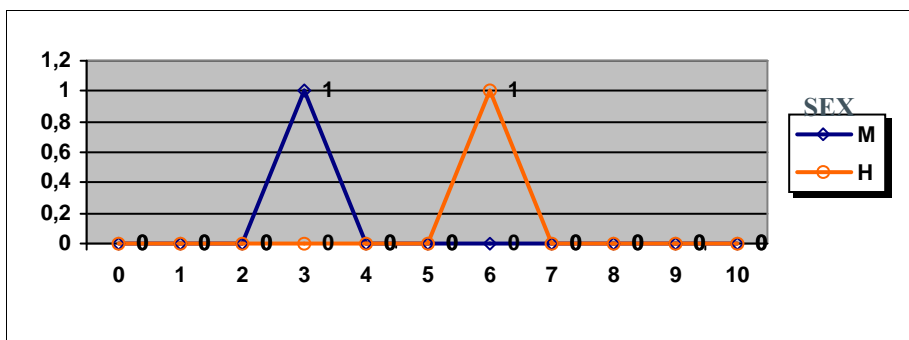
## PRUEBAS DE ACCESO JULIO 2016 CALIFICACIONES POR ASIGNATURA Y SEXO. MATERIAS ESPECÍFICAS (FP)

### GRIEGO II



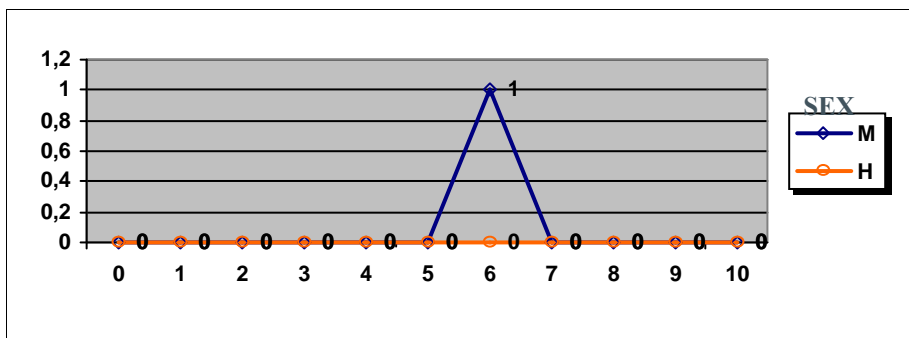
	Mujeres	Hombres
Nº exámenes:	1	1
Nota media:	2,700	4,100
Nº aprobados:	0	0
Nº suspendidos	1	1
% aprobados	0,00%	0,00%

### LATÍN II



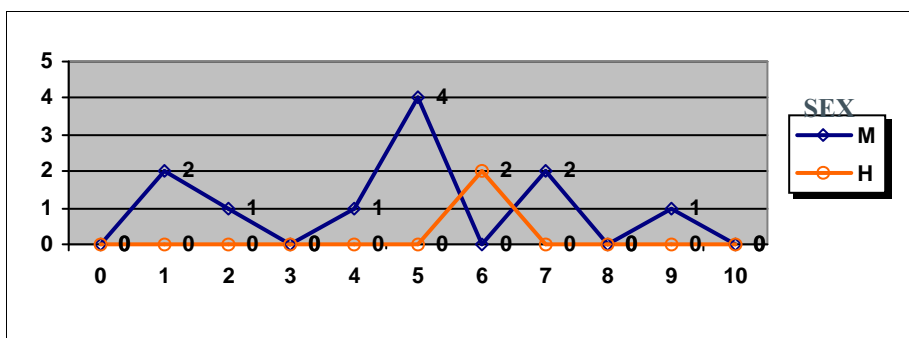
	Mujeres	Hombres
Nº exámenes:	1	1
Nota media:	3,620	6,070
Nº aprobados:	0	1
Nº suspendidos	1	0
% aprobados	0,00%	100,00%

### MATEMÁTICAS APLICADAS A LAS CIENCIAS SOCIALES II



	Mujeres	Hombres
Nº exámenes:	1	
Nota media:	6,250	
Nº aprobados:	1	
Nº suspendidos	0	
% aprobados	100,00%	

### QUÍMICA



	Mujeres	Hombres
Nº exámenes:	11	2
Nota media:	5,218	6,450
Nº aprobados:	7	2
Nº suspendidos	4	0
% aprobados	63,64%	100,00%



**PRUEBAS DE ACCESO JULIO 2016 APTOS/NO APTOS POR CENTRO**

CENTRO	Aptos		No aptos	No presentado
	Nº	% sobre pres		
CEAD LAS PALMAS (RADIO ECCA)	5	71,43%	2	0
CEAD SANTA CRUZ DE TENERIFE MERCEDES PINT	28	90,32%	3	0
CIFP LAS INDIAS	1	100,00%	0	0
COLEGIO HISPANO INGLÉS	4	100,00%	0	0
COLEGIO CASA AZUL	4	80,00%	1	0
COLEGIO CISNEROS ALTER	8	100,00%	0	0
COLEGIO COSTA ADEJE	3	100,00%	0	0
COLEGIO DECROLY	2	100,00%	0	0
COLEGIO DOMINICAS	10	90,91%	1	0
COLEGIO ESCUELAS PÍAS	5	100,00%	0	0
COLEGIO HISPANO BRITÁNICO	4	100,00%	0	0
COLEGIO HOGAR ESCUELA MARÍA AUXILIADORA	3	100,00%	0	0
COLEGIO LA SALLE SAN ILDEFONSO	13	92,86%	1	1
COLEGIO LUTHER KING LA LAGUNA	6	100,00%	0	0
COLEGIO LUTHER KING SUR	22	95,65%	1	1
COLEGIO NURYANA	6	85,71%	1	0
COLEGIO PUREZA DE MARÍA LOS REALEJOS	3	100,00%	0	0
COLEGIO PUREZA DE MARÍA SANTA CRUZ DE TEN	4	100,00%	0	0
COLEGIO SAN JUAN BOSCO	5	83,33%	1	0
ESCUELA DE ARTE FERNANDO ESTÉVEZ	10	90,91%	1	0
ESCUELA DE ARTE MANOLO BLAHNIK	2	66,67%	1	0
IES ADEJE	17	89,47%	2	0
IES AGUSTÍN DE BETANCOURT	8	100,00%	0	0
IES ALCALÁ	2	40,00%	3	0
IES ALCALDE BERNABÉ RODRÍGUEZ	11	100,00%	0	1
IES ALONSO PÉREZ DÍAZ	10	100,00%	0	0
IES ANAGA	9	81,82%	2	0
IES ANDRÉS BELLO	12	70,59%	5	2
IES ANTONIO GONZÁLEZ GONZÁLEZ	8	100,00%	0	0
IES ARICO	4	80,00%	1	0
IES BENITO PÉREZ ARMAS	4	100,00%	0	1
IES CABO BLANCO	14	70,00%	6	0
IES CANARIAS CABRERA PINTO	27	90,00%	3	1
IES CÁNDIDO MARANTE EXPÓSITO	2	100,00%	0	0
IES CRUZ SANTA	3	50,00%	3	0
IES DAUTE - LOS SILOS	5	71,43%	2	0
IES DOMINGO PÉREZ MINIK	4	80,00%	1	0
IES EL CHAPATAL	35	100,00%	0	1
IES EL MÉDANO	3	100,00%	0	1
IES EL PASO	8	88,89%	1	0
IES EL SOBRADILLO	1	100,00%	0	0
IES EUSEBIO BARRETO LORENZO	16	100,00%	0	1
IES GAROÉ	10	83,33%	2	0

**PRUEBAS DE ACCESO JULIO 2016 APTOS/NO APTOS POR CENTRO**

CENTRO	Aptos		No aptos	No presentado
	Nº	% sobre pres		
IES GENETO	2	100,00%	0	0
IES GRANADILLA DE ABONA	14	77,78%	4	0
IES GÜIMAR	12	100,00%	0	0
IES ICHASAGUA	10	90,91%	1	0
IES JOSÉ MARÍA PÉREZ PULIDO	9	90,00%	1	0
IES LA GUANCHA	8	66,67%	4	0
IES LA LABORAL DE LA LAGUNA	23	92,00%	2	0
IES LA LAGUNA	1	25,00%	3	0
IES LA MATANZA	2	50,00%	2	0
IES LA OROTAVA - MANUEL GONZÁLEZ PÉREZ	2	50,00%	2	0
IES LA VICTORIA - ALFONSO FERNÁNDEZ GARCÍA	4	100,00%	0	0
IES LAS BREÑAS	8	100,00%	0	0
IES LAS GALLETAS	22	81,48%	5	0
IES LAS VEREDILLAS	12	92,31%	1	0
IES LOS CARDONES	6	100,00%	0	1
IES LOS CRISTIANOS	24	96,00%	1	0
IES LUCAS MARTÍN ESPINO	9	100,00%	0	0
IES LUIS COBIELLA CUEVAS	6	100,00%	0	0
IES MAGALLANES	15	93,75%	1	0
IES MANUEL MARTÍN GONZÁLEZ	3	100,00%	0	1
IES MARÍA PÉREZ TRUJILLO	1	100,00%	0	0
IES MARÍA ROSA ALONSO	0	0,00%	1	0
IES MENCEY ACAYMO	15	100,00%	0	0
IES MENCEY BENCOMO	9	100,00%	0	2
IES OFRA	7	100,00%	0	0
IES PADRE ANCHIETA	5	71,43%	2	0
IES PROFESOR MARTÍN MIRANDA	9	90,00%	1	1
IES PUERTO DE LA CRUZ - TELESFORO BRAVO	4	80,00%	1	1
IES PUNTA LARGA	10	90,91%	1	0
IES PUNTAGORDA	4	100,00%	0	0
IES RAFAEL AROZARENA	9	100,00%	0	0
IES REALEJOS	17	94,44%	1	0
IES SABINO BERTHELOT	4	80,00%	1	0
IES SAN ANDRÉS	3	60,00%	2	0
IES SAN BENITO	15	93,75%	1	1
IES SAN JUAN DE LA RAMBLA	3	100,00%	0	0
IES SAN MARCOS	4	100,00%	0	0
IES SAN MATÍAS	3	75,00%	1	0
IES SAN MIGUEL	4	100,00%	0	0
IES SAN SEBASTIÁN DE LA GOMERA	11	91,67%	1	0
IES SANTA ANA	10	71,43%	4	0
IES SANTA ÚRSULA	10	100,00%	0	0
IES TACORONTE - ÓSCAR DOMÍNGUEZ	9	100,00%	0	0

## PRUEBAS DE ACCESO JULIO 2016 APTOS/NO APTOS POR CENTRO

CENTRO	Aptos		No aptos	No presentado
	Nº	% sobre pres		
IES TEGUESTE	11	100,00%	0	1
IES TEOBALDO POWER	9	100,00%	0	0
IES TOMÁS DE IRIARTE	9	90,00%	1	1
IES VALLE GUERRA	9	81,82%	2	0
IES VIERA Y CLAVIJO	29	100,00%	0	0
IES VILLA DE MAZO	3	100,00%	0	0
IES VILLALBA HERVÁS	13	100,00%	0	0
IES VIRGEN DE LAS NIEVES	5	83,33%	1	0

**PRUEBAS DE ACCESO JULIO 2016 MEDIA DE ACCESO POR CENTRO**

<b>CENTRO</b>	<b>Nº aptos</b>	<b>Media</b>
COLEGIO ESCUELAS PÍAS	5	7,905
IES ALCALÁ	2	7,816
COLEGIO PUREZA DE MARÍA SANTA CRUZ DE TENERIFE	4	7,263
COLEGIO COSTA ADEJE	3	7,253
CIFP LAS INDIAS	1	7,243
COLEGIO CASA AZUL	4	7,037
COLEGIO HISPANO INGLÉS	4	6,936
COLEGIO LUTHER KING LA LAGUNA	6	6,912
ESCUELA DE ARTE MANOLO BLAHNIK	2	6,724
CEAD LAS PALMAS (RADIO ECCA)	5	6,705
COLEGIO PUREZA DE MARÍA LOS REALEJOS	3	6,691
COLEGIO HISPANO BRITÁNICO	4	6,599
IES CANARIAS CABRERA PINTO	27	6,596
IES VIERA Y CLAVIJO	29	6,573
IES PUNTAGORDA	4	6,571
IES ARICO	4	6,558
IES LA VICTORIA - ALFONSO FERNÁNDEZ GARCÍA	4	6,519
COLEGIO CISNEROS ALTER	8	6,502
IES TACORONTE - ÓSCAR DOMÍNGUEZ	9	6,496
IES ICHASAGUA	10	6,447
IES MENCEY ACAYMO	15	6,422
IES LOS CRISTIANOS	24	6,420
IES LOS CARDONES	6	6,381
IES TEOBALDO POWER	9	6,374
COLEGIO LUTHER KING SUR	22	6,360
IES REALEJOS	17	6,344
COLEGIO DOMINICAS	10	6,334
IES SAN BENITO	15	6,321
IES GÜÍMAR	12	6,313
IES SAN JUAN DE LA RAMBLA	3	6,312
IES ADEJE	17	6,298
ESCUELA DE ARTE FERNANDO ESTÉVEZ	10	6,258
IES ANTONIO GONZÁLEZ GONZÁLEZ	8	6,217
IES VALLE GUERRA	9	6,214
IES LA LABORAL DE LA LAGUNA	23	6,197
IES PROFESOR MARTÍN MIRANDA	9	6,190
IES LAS VEREDILLAS	12	6,182
IES DAUTE - LOS SILOS	5	6,159
IES SAN SEBASTIÁN DE LA GOMERA	11	6,153
IES LUCAS MARTÍN ESPINO	9	6,145
IES AGUSTÍN DE BETANCOURT	8	6,130
COLEGIO LA SALLE SAN ILDEFONSO	13	6,112
IES EL CHAPATAL	35	6,087

**PRUEBAS DE ACCESO JULIO 2016 MEDIA DE ACCESO POR CENTRO**

<b>CENTRO</b>	<b>Nº aptos</b>	<b>Media</b>
IES RAFAEL AROZARENA	9	6,082
IES JOSÉ MARÍA PÉREZ PULIDO	9	6,081
IES TOMÁS DE IRIARTE	9	6,077
IES LAS GALLETAS	22	6,075
IES VILLALBA HERVÁS	13	6,067
CEAD SANTA CRUZ DE TENERIFE MERCEDES PINTO	28	6,034
COLEGIO DECROLY	2	6,032
IES LAS BREÑAS	8	6,030
IES VILLA DE MAZO	3	6,027
IES ALONSO PÉREZ DÍAZ	10	6,024
IES CABO BLANCO	14	6,014
IES EUSEBIO BARRETO LORENZO	16	5,979
IES EL PASO	8	5,962
IES BENITO PÉREZ ARMAS	4	5,954
IES MAGALLANES	15	5,950
IES ALCALDE BERNABÉ RODRÍGUEZ	11	5,950
IES SANTA ÚRSULA	10	5,916
IES OFRA	7	5,916
COLEGIO NURYANA	6	5,908
COLEGIO SAN JUAN BOSCO	5	5,892
IES GRANADILLA DE ABONA	14	5,880
IES PADRE ANCHIETA	5	5,872
IES MENCEY BENCOMO	9	5,870
IES SAN MIGUEL	4	5,868
IES EL MÉDANO	3	5,864
COLEGIO HOGAR ESCUELA MARÍA AUXILIADORA	3	5,857
IES PUERTO DE LA CRUZ - TELESFORO BRAVO	4	5,851
IES TEGUESTE	11	5,836
IES DOMINGO PÉREZ MINIK	4	5,826
IES LA OROTAVA - MANUEL GONZÁLEZ PÉREZ	2	5,825
IES ANDRÉS BELLO	12	5,818
IES MARÍA PÉREZ TRUJILLO	1	5,814
IES SABINO BERTHELOT	4	5,814
IES ANAGA	9	5,803
IES GENETO	2	5,802
IES LUIS COBIELLA CUEVAS	6	5,802
IES MANUEL MARTÍN GONZÁLEZ	3	5,792
IES SANTA ANA	10	5,791
IES EL SOBRADILLO	1	5,788
IES VIRGEN DE LAS NIEVES	5	5,751
IES LA GUANCHA	8	5,723
IES SAN MARCOS	4	5,707
IES LA MATANZA	2	5,600

## PRUEBAS DE ACCESO JULIO 2016 MEDIA DE ACCESO POR CENTRO

<b>CENTRO</b>	<b>Nº aptos</b>	<b>Media</b>
<b>IES LA LAGUNA</b>	<b>1</b>	<b>5,592</b>
<b>IES GAROÉ</b>	<b>10</b>	<b>5,563</b>
<b>IES CÁNDIDO MARANTE EXPÓSITO</b>	<b>2</b>	<b>5,559</b>
<b>IES PUNTA LARGA</b>	<b>10</b>	<b>5,540</b>
<b>IES CRUZ SANTA</b>	<b>3</b>	<b>5,492</b>
<b>IES SAN MATÍAS</b>	<b>3</b>	<b>5,371</b>
<b>IES SAN ANDRÉS</b>	<b>3</b>	<b>5,369</b>

## PRUEBAS DE ACCESO JULIO 2016 MEDIA DE LAS PRUEBAS POR CENTRO

CENTRO	Nº aptos	Prueba	Expte.	Final	Exp-Pru	Exp-Final
CIFP LAS INDIAS	1	8,268	6,560	7,243	-1,708	-0,683
COLEGIO DECROLY	2	6,688	5,595	6,032	-1,093	-0,437
IES LUCAS MARTÍN ESPINO	9	6,486	5,918	6,145	-0,568	-0,227
COLEGIO COSTA ADEJE	3	7,564	7,047	7,253	-0,517	-0,207
IES ANTONIO GONZÁLEZ GONZÁLEZ	8	6,513	6,020	6,217	-0,493	-0,197
IES AGUSTÍN DE BETANCOURT	8	6,348	5,985	6,130	-0,363	-0,145
IES LOS CARDONES	6	6,591	6,242	6,381	-0,349	-0,139
IES VILLALBA HERVÁS	13	6,261	5,938	6,067	-0,322	-0,129
IES LUIS COBIELLA CUEVAS	6	5,925	5,720	5,802	-0,205	-0,082
COLEGIO CISNEROS ALTER	8	6,621	6,423	6,502	-0,198	-0,079
IES BENITO PÉREZ ARMAS	4	6,069	5,878	5,954	-0,192	-0,076
IES LAS VEREDILLAS	12	6,296	6,106	6,182	-0,190	-0,076
IES VILLA DE MAZO	3	6,128	5,960	6,027	-0,168	-0,067
COLEGIO HISPANO BRITÁNICO	4	6,653	6,563	6,599	-0,090	-0,036
IES TEOBALDO POWER	9	6,416	6,347	6,374	-0,069	-0,028
COLEGIO ESCUELAS PÍAS	5	7,945	7,878	7,905	-0,067	-0,027
IES TACORONTE - ÓSCAR DOMÍNGUEZ	9	6,530	6,473	6,496	-0,056	-0,022
IES VIERA Y CLAVIJO	29	6,583	6,566	6,573	-0,017	-0,007
IES SAN BENITO	15	6,318	6,323	6,321	0,005	0,002
IES DAUTE - LOS SILOS	5	6,151	6,164	6,159	0,013	0,005
IES SAN SEBASTIÁN DE LA GOMERA	11	6,124	6,172	6,153	0,047	0,019
IES EL CHAPATAL	35	6,055	6,109	6,087	0,053	0,021
IES ALCALDE BERNABÉ RODRÍGUEZ	11	5,914	5,974	5,950	0,060	0,024
COLEGIO SAN JUAN BOSCO	5	5,847	5,922	5,892	0,075	0,030
IES EL PASO	8	5,917	5,993	5,962	0,076	0,030
COLEGIO HISPANO INGLÉS	4	6,885	6,970	6,936	0,085	0,034
IES GAROÉ	10	5,506	5,601	5,563	0,096	0,038
IES RAFAEL AROZARENA	9	6,018	6,124	6,082	0,106	0,043
IES JOSÉ MARÍA PÉREZ PULIDO	9	6,015	6,126	6,081	0,111	0,044
IES MENCEY BENCOMO	9	5,801	5,916	5,870	0,115	0,046
IES ARICO	4	6,458	6,625	6,558	0,167	0,067
IES MENCEY ACAYMO	15	6,315	6,494	6,422	0,179	0,072
COLEGIO PUREZA DE MARÍA SANTA CRUZ D	4	7,137	7,348	7,263	0,210	0,084
IES LOS CRISTIANOS	24	6,273	6,518	6,420	0,245	0,098
IES ALONSO PÉREZ DÍAZ	10	5,871	6,126	6,024	0,255	0,102
ESCUELA DE ARTE FERNANDO ESTÉVEZ	10	6,091	6,370	6,258	0,279	0,112
IES GRANADILLA DE ABONA	14	5,707	5,996	5,880	0,289	0,116
COLEGIO LA SALLE SAN ILDEFONSO	13	5,926	6,236	6,112	0,310	0,124
IES MARÍA PÉREZ TRUJILLO	1	5,625	5,940	5,814	0,315	0,126
IES MANUEL MARTÍN GONZÁLEZ	3	5,575	5,937	5,792	0,361	0,145
IES SAN JUAN DE LA RAMBLA	3	6,091	6,460	6,312	0,369	0,148
IES CANARIAS CABRERA PINTO	27	6,369	6,748	6,596	0,379	0,152
COLEGIO CASA AZUL	4	6,803	7,193	7,037	0,390	0,156

## PRUEBAS DE ACCESO JULIO 2016 MEDIA DE LAS PRUEBAS POR CENTRO

CENTRO	Nº aptos	Prueba	Expte.	Final	Exp-Pru	Exp-Final
IES VIRGEN DE LAS NIEVES	5	5,515	5,908	5,751	0,393	0,157
COLEGIO LUTHER KING SUR	22	6,114	6,525	6,360	0,411	0,164
IES SANTA ÚRSULA	10	5,668	6,082	5,916	0,414	0,166
IES LAS BREÑAS	8	5,769	6,204	6,030	0,435	0,174
IES ANAGA	9	5,529	5,986	5,803	0,456	0,183
IES LA MATANZA	2	5,323	5,785	5,600	0,462	0,185
COLEGIO HOGAR ESCUELA MARÍA AUXILIA	3	5,578	6,043	5,857	0,466	0,186
IES TEGUESTE	11	5,555	6,024	5,836	0,469	0,188
IES ADEJE	17	6,010	6,490	6,298	0,480	0,192
IES EUSEBIO BARRETO LORENZO	16	5,690	6,172	5,979	0,482	0,193
ESCUELA DE ARTE MANOLO BLAHNIK	2	6,399	6,940	6,724	0,541	0,217
IES SABINO BERTHELOT	4	5,464	6,048	5,814	0,584	0,234
IES REALEJOS	17	5,993	6,579	6,344	0,586	0,234
IES MAGALLANES	15	5,591	6,189	5,950	0,598	0,239
IES EL MÉDANO	3	5,500	6,107	5,864	0,606	0,243
CEAD SANTA CRUZ DE TENERIFE MERCEDES	28	5,657	6,286	6,034	0,629	0,252
IES GÜÍMAR	12	5,921	6,574	6,313	0,653	0,261
IES CABO BLANCO	14	5,615	6,280	6,014	0,665	0,266
COLEGIO PUREZA DE MARÍA LOS REALEJOS	3	6,288	6,960	6,691	0,672	0,269
IES PUERTO DE LA CRUZ - TELESFORO BRAV	4	5,437	6,128	5,851	0,691	0,276
IES GENETO	2	5,363	6,095	5,802	0,732	0,293
IES LAS GALLETAS	22	5,630	6,372	6,075	0,741	0,297
IES SANTA ANA	10	5,338	6,094	5,791	0,756	0,303
IES OFRA	7	5,455	6,224	5,916	0,770	0,308
IES LA VICTORIA - ALFONSO FERNÁNDEZ GA	4	6,053	6,830	6,519	0,777	0,311
IES LA LABORAL DE LA LAGUNA	23	5,730	6,508	6,197	0,778	0,311
IES SAN MATÍAS	3	4,867	5,707	5,371	0,840	0,336
COLEGIO NURYANA	6	5,400	6,247	5,908	0,846	0,339
COLEGIO DOMINICAS	10	5,795	6,694	6,334	0,900	0,360
COLEGIO LUTHER KING LA LAGUNA	6	6,370	7,273	6,912	0,903	0,361
IES VALLE GUERRA	9	5,660	6,583	6,214	0,923	0,369
IES LA GUANCHA	8	5,166	6,094	5,723	0,928	0,371
IES TOMÁS DE IRIARTE	9	5,514	6,453	6,077	0,940	0,376
IES PUNTA LARGA	10	4,939	5,940	5,540	1,001	0,401
IES DOMINGO PÉREZ MINIK	4	5,219	6,230	5,826	1,011	0,405
IES ANDRÉS BELLO	12	5,149	6,264	5,818	1,115	0,446
IES ICHASAGUA	10	5,775	6,895	6,447	1,120	0,448
IES EL SOBRADILLO	1	5,095	6,250	5,788	1,155	0,462
IES SAN MARCOS	4	4,983	6,190	5,707	1,207	0,483
IES SAN ANDRÉS	3	4,637	5,857	5,369	1,220	0,488
IES LA OROTAVA - MANUEL GONZÁLEZ PÉRE	2	5,091	6,315	5,825	1,225	0,490
IES PUNTAGORDA	4	5,835	7,063	6,571	1,228	0,491
IES CÁNDIDO MARANTE EXPÓSITO	2	4,808	6,060	5,559	1,253	0,501



## PRUEBAS DE ACCESO JULIO 2016 MEDIA DE LAS PRUEBAS POR CENTRO

CENTRO	Nº aptos	Prueba	Expte.	Final	Exp-Pru	Exp-Final
IES PROFESOR MARTÍN MIRANDA	9	5,436	6,693	6,190	1,258	0,503
CEAD LAS PALMAS (RADIO ECCA)	5	5,865	7,266	6,705	1,401	0,561
IES SAN MIGUEL	4	4,992	6,453	5,868	1,461	0,585
IES LA LAGUNA	1	4,695	6,190	5,592	1,495	0,598
IES PADRE ANCHIETA	5	4,965	6,476	5,872	1,511	0,604
IES CRUZ SANTA	3	4,575	6,103	5,492	1,528	0,611
IES ALCALÁ	2	6,692	8,565	7,816	1,874	0,750