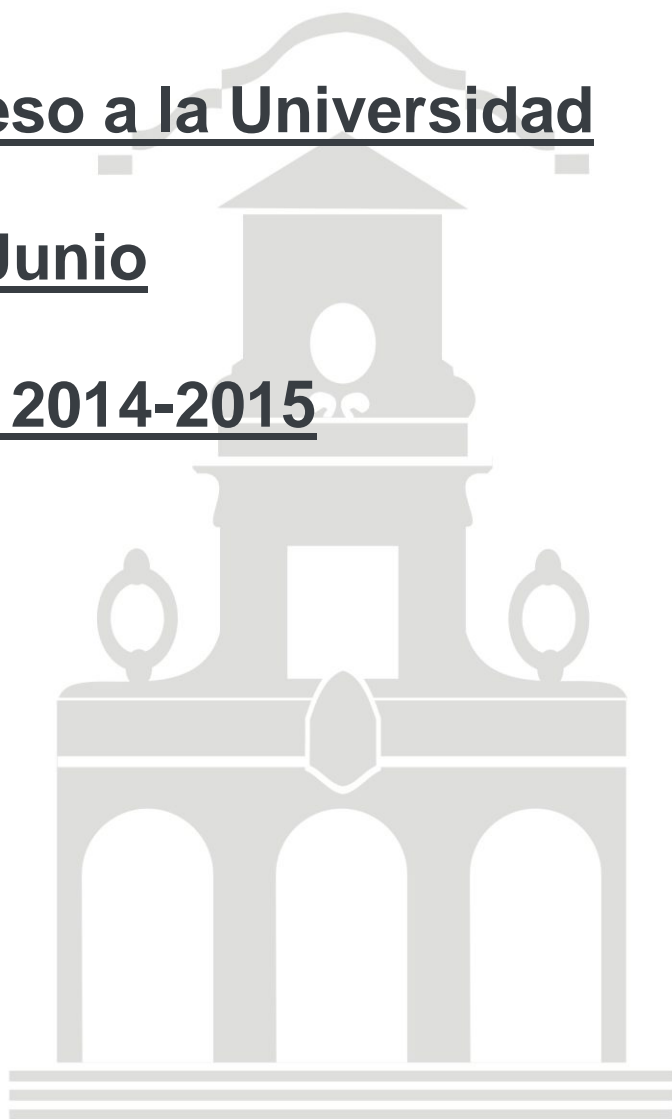


# **UNIVERSIDAD DE LA LAGUNA**

## **Prueba de Acceso a la Universidad**

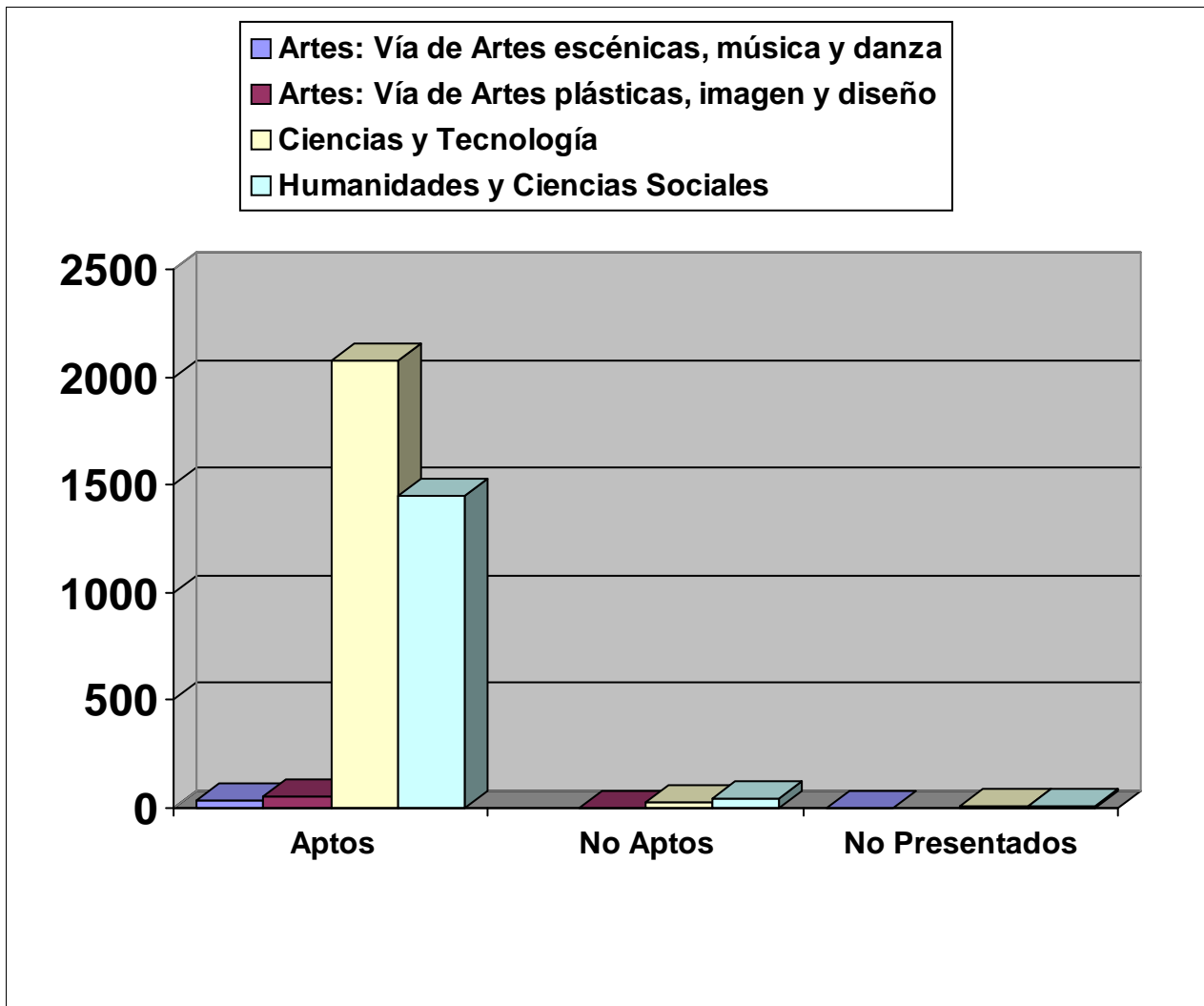
**Junio**

**Curso 2014-2015**



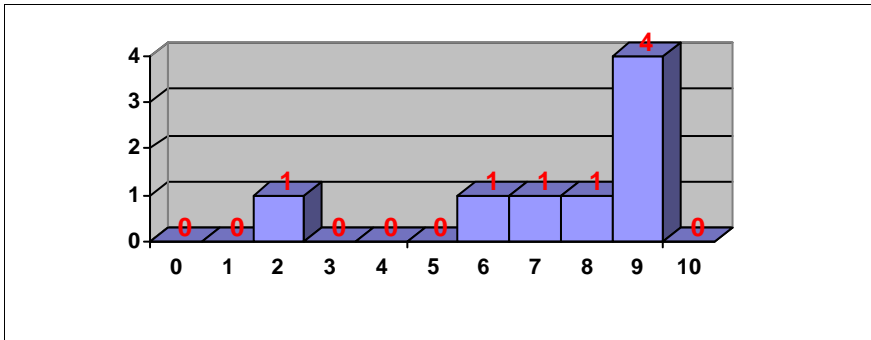
## PRUEBAS DE ACCESO JUNIO 2015 RESULTADOS GENERALES

VÍA	Inscritos	Aptos		No aptos	No presentado
		Nº	% sobre pres		
Humanidades y Ciencias Sociales	1508	1451	96,99%	45	12
Ciencias y Tecnología	2112	2079	98,91%	23	10
Artes: Vía de Artes plásticas, imagen y diseño	57	55	96,49%	2	0
Artes: Vía de Artes escénicas, música y danza	37	35	100,00%	0	2
<b>Total</b>	<b>3714</b>	<b>3620</b>	<b>98,10%</b>	<b>70</b>	<b>24</b>



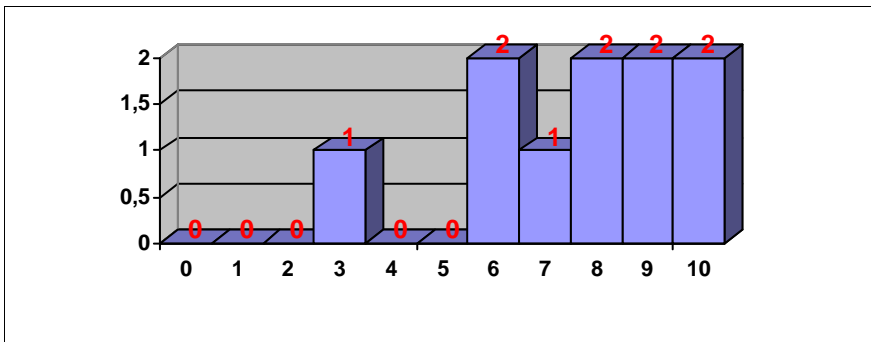
## PRUEBAS DE ACCESO JUNIO 2015 CALIFICACIONES POR ASIGNATURA

### ALEMÁN



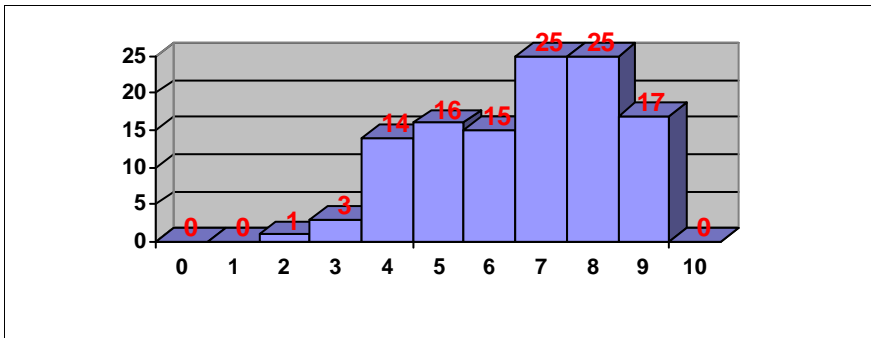
Nº exámenes: 8  
 Nota media: 7,719  
 Nº aprobados: 7      87,50%  
 Nº suspendidos: 1      12,50%

### ANÁLISIS MUSICAL II



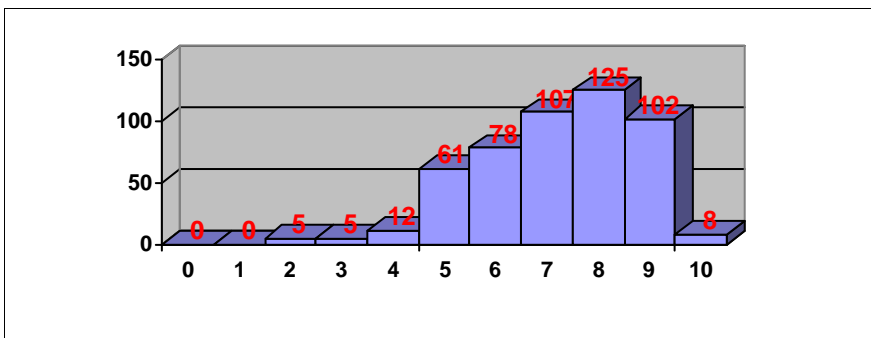
Nº exámenes: 10  
 Nota media: 7,995  
 Nº aprobados: 9      90,00%  
 Nº suspendidos: 1      10,00%

### BIOLOGÍA



Nº exámenes: 116  
 Nota media: 7,062  
 Nº aprobados: 98      84,48%  
 Nº suspendidos: 18      15,52%

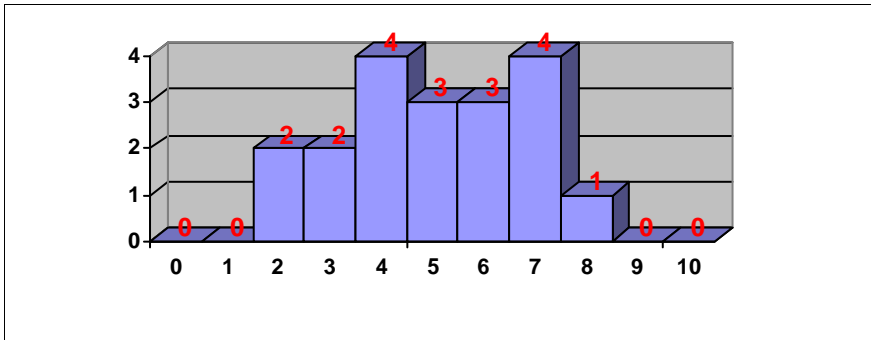
### CIENCIAS DE LA TIERRA Y MEDIOAMBIENTALES



Nº exámenes: 503  
 Nota media: 7,586  
 Nº aprobados: 481      95,63%  
 Nº suspendidos: 22      4,37%

## PRUEBAS DE ACCESO JUNIO 2015 CALIFICACIONES POR ASIGNATURA

### CULTURA AUDIOVISUAL



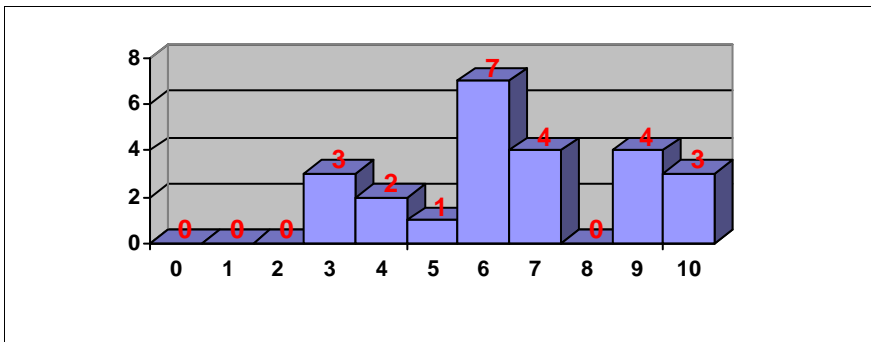
Nº exámenes: 19

Nota media: 5,192

Nº aprobados: 11      57,89%

Nº suspendidos: 8      42,11%

### DIBUJO ARTÍSTICO II



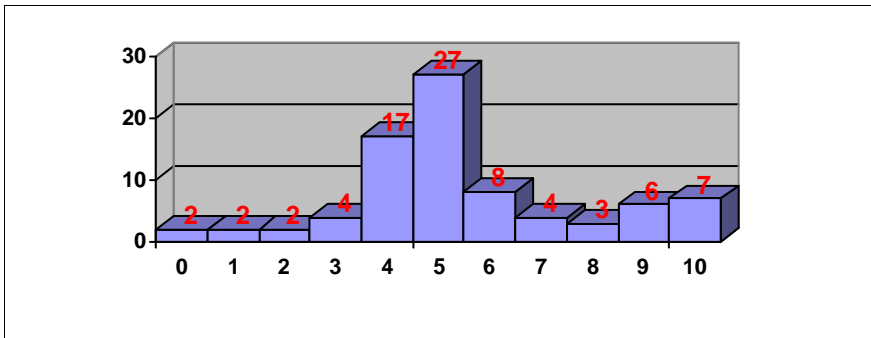
Nº exámenes: 24

Nota media: 6,771

Nº aprobados: 19      79,17%

Nº suspendidos: 5      20,83%

### DIBUJO TÉCNICO II



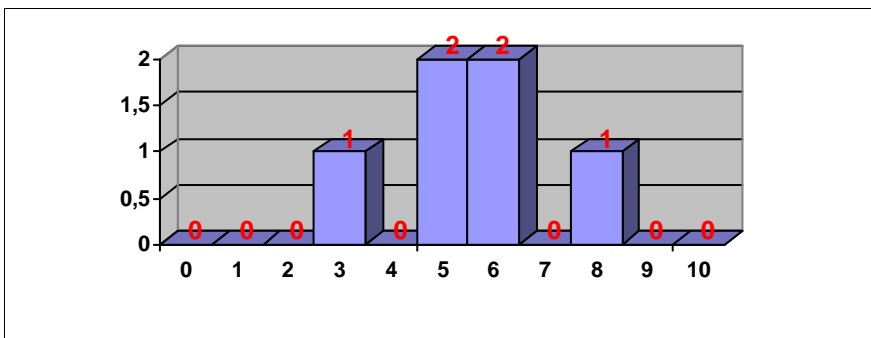
Nº exámenes: 82

Nota media: 5,579

Nº aprobados: 55      67,07%

Nº suspendidos: 27      32,93%

### DISEÑO



Nº exámenes: 6

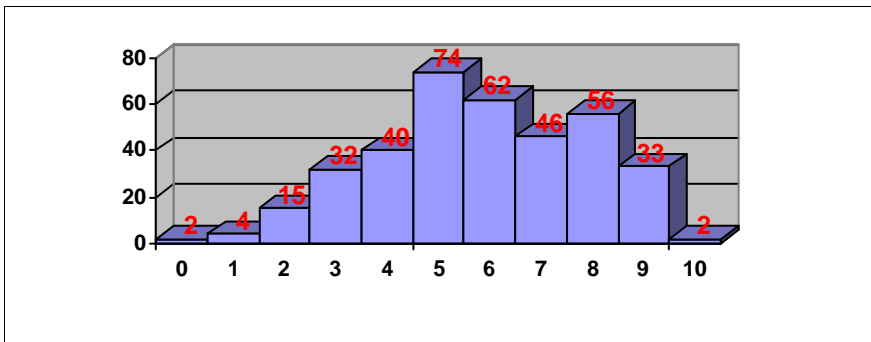
Nota media: 6,017

Nº aprobados: 5      83,33%

Nº suspendidos: 1      16,67%

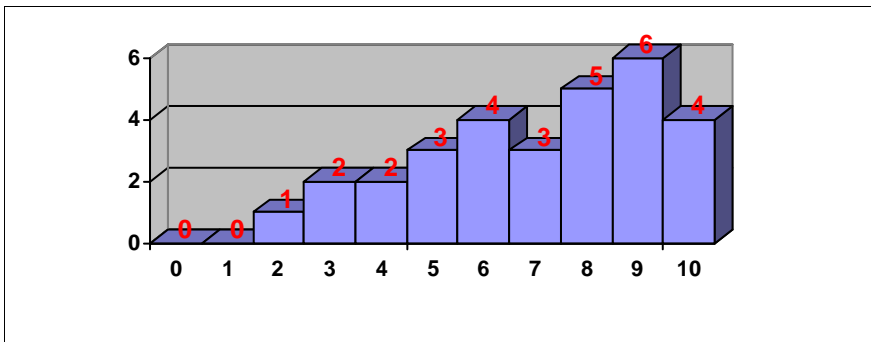
## PRUEBAS DE ACCESO JUNIO 2015 CALIFICACIONES POR ASIGNATURA

### ECONOMÍA DE LA EMPRESA



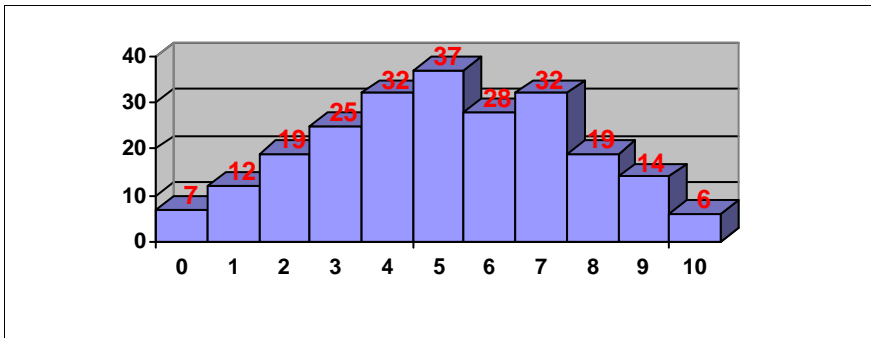
Nº exámenes: 366  
 Nota media: 6,233  
 Nº aprobados: 273    74,59%  
 Nº suspendidos: 93    25,41%

### ELECTROTECNIA



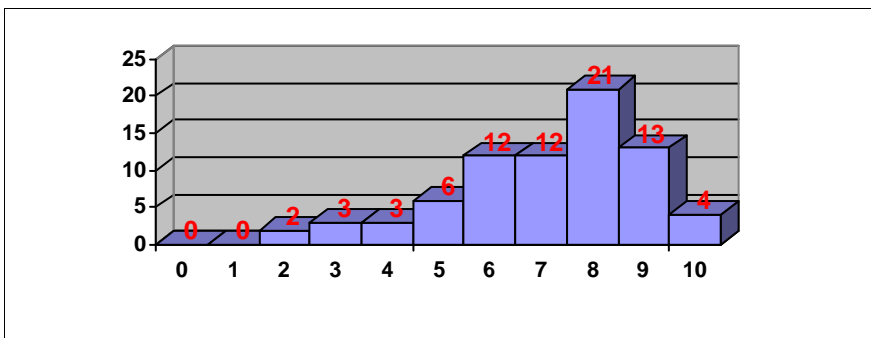
Nº exámenes: 30  
 Nota media: 7,349  
 Nº aprobados: 25    83,33%  
 Nº suspendidos: 5    16,67%

### FÍSICA



Nº exámenes: 231  
 Nota media: 5,532  
 Nº aprobados: 136    58,87%  
 Nº suspendidos: 95    41,13%

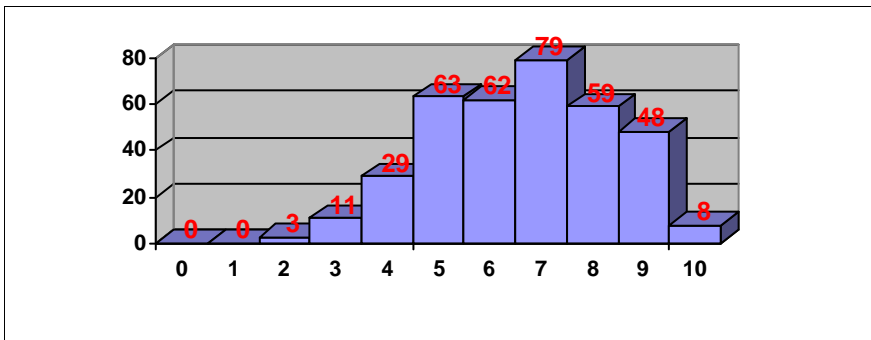
### FRANCÉS



Nº exámenes: 76  
 Nota media: 7,439  
 Nº aprobados: 68    89,47%  
 Nº suspendidos: 8    10,53%

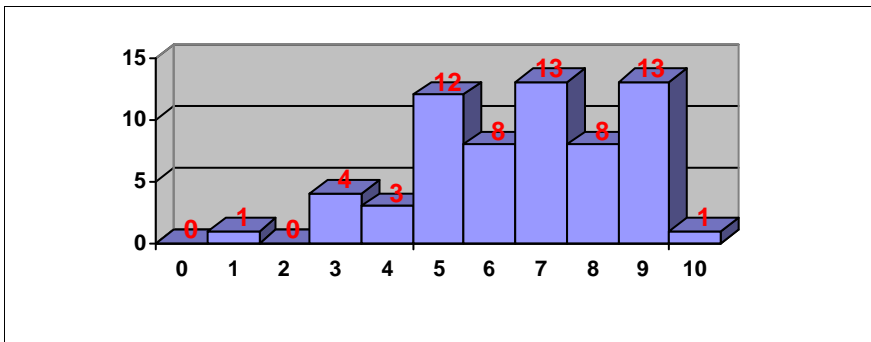
## PRUEBAS DE ACCESO JUNIO 2015 CALIFICACIONES POR ASIGNATURA

### GEOGRAFÍA



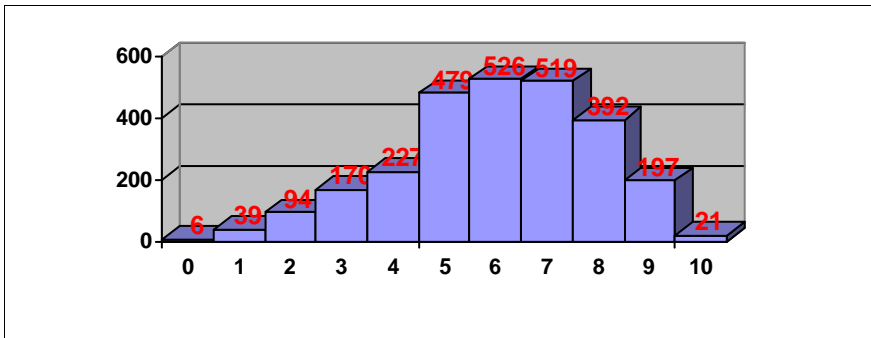
Nº exámenes: 362  
 Nota media: 6,886  
 Nº aprobados: 319    88,12%  
 Nº suspendidos: 43    11,88%

### GRIEGO II



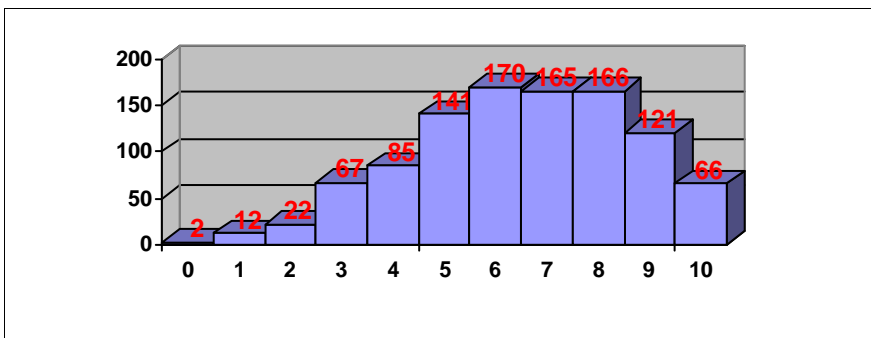
Nº exámenes: 63  
 Nota media: 6,952  
 Nº aprobados: 55    87,30%  
 Nº suspendidos: 8    12,70%

### HISTORIA DE ESPAÑA



Nº exámenes: 2670  
 Nota media: 6,259  
 Nº aprobados: 2134    79,93%  
 Nº suspendidos: 536    20,07%

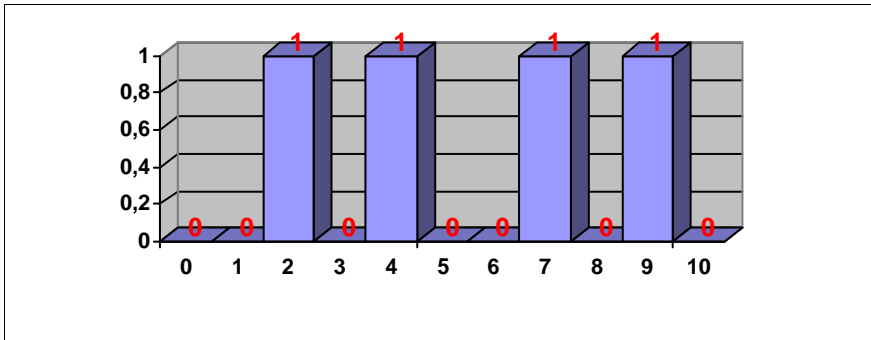
### HISTORIA DE LA FILOSOFÍA



Nº exámenes: 1017  
 Nota media: 6,776  
 Nº aprobados: 829    81,51%  
 Nº suspendidos: 188    18,49%

## PRUEBAS DE ACCESO JUNIO 2015 CALIFICACIONES POR ASIGNATURA

### HISTORIA DE LA MÚSICA Y DE LA DANZA



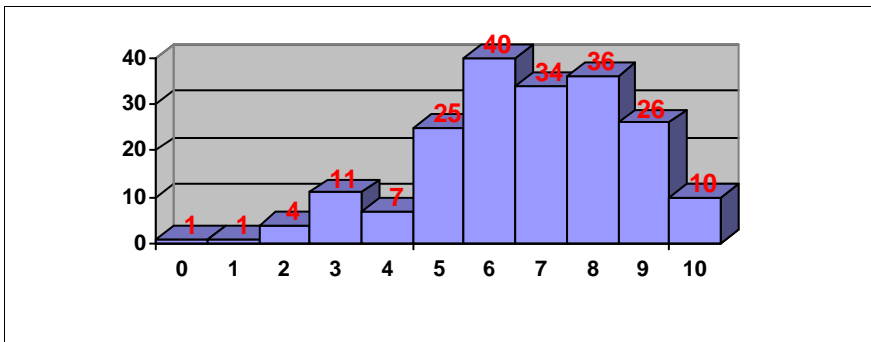
Nº exámenes: 4

Nota media: 5,863

Nº aprobados: 2      50,00%

Nº suspendidos: 2      50,00%

### HISTORIA DEL ARTE



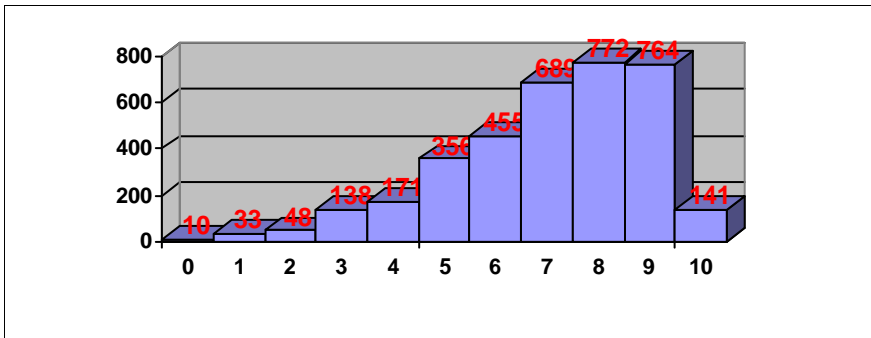
Nº exámenes: 195

Nota media: 6,951

Nº aprobados: 171      87,69%

Nº suspendidos: 24      12,31%

### INGLÉS



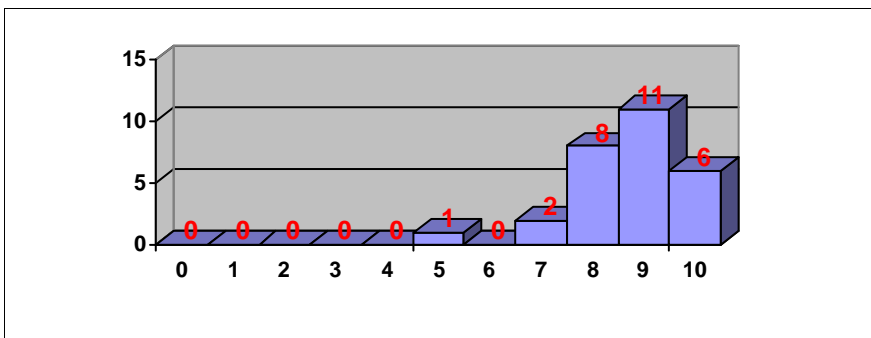
Nº exámenes: 3577

Nota media: 7,458

Nº aprobados: 3177      88,82%

Nº suspendidos: 400      11,18%

### ITALIANO



Nº exámenes: 28

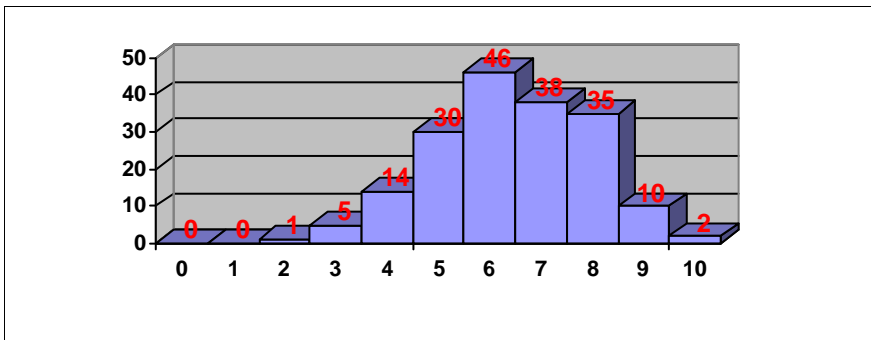
Nota media: 9,018

Nº aprobados: 28      100,00%

Nº suspendidos: 0      0,00%

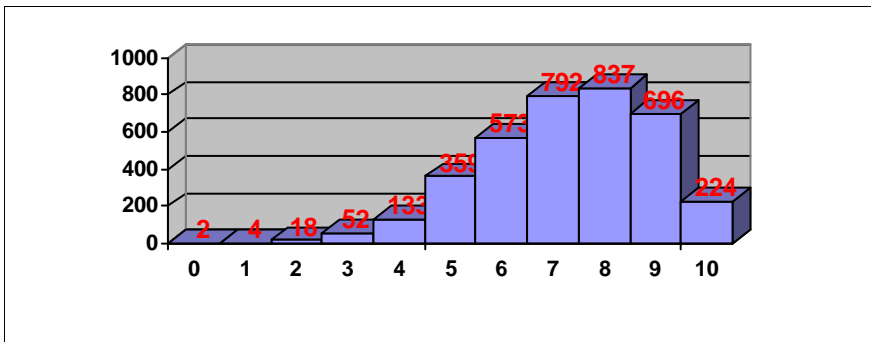
## PRUEBAS DE ACCESO JUNIO 2015 CALIFICACIONES POR ASIGNATURA

### LATÍN II



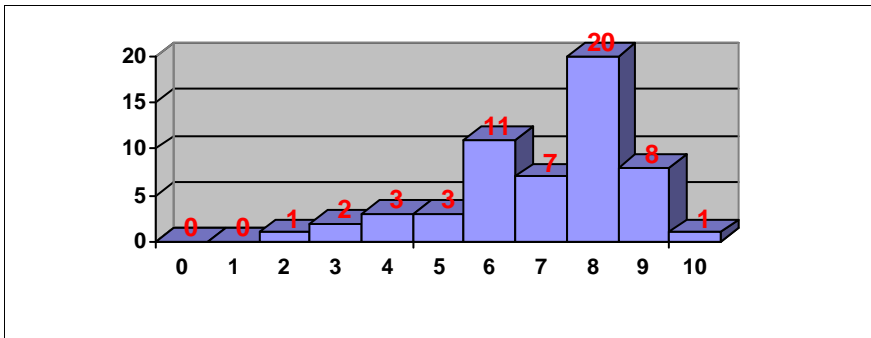
Nº exámenes: 181  
 Nota media: 6,866  
 Nº aprobados: 161    88,95%  
 Nº suspendidos: 20    11,05%

### LENGUA CASTELLANA Y LITERATURA



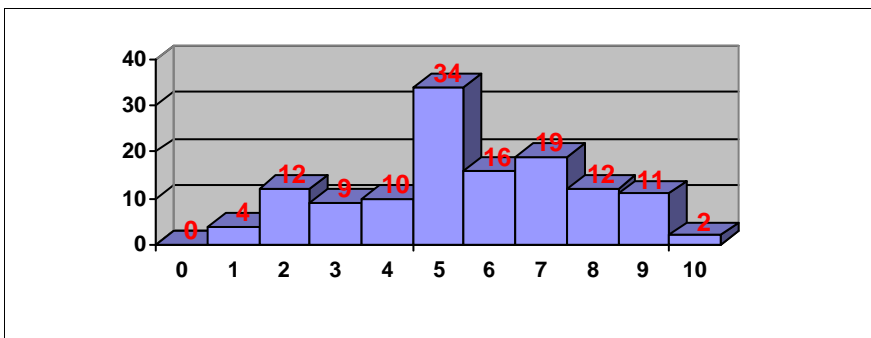
Nº exámenes: 3690  
 Nota media: 7,548  
 Nº aprobados: 3481    94,34%  
 Nº suspendidos: 209    5,66%

### LENGUAJE Y PRÁCTICA MUSICAL



Nº exámenes: 56  
 Nota media: 7,372  
 Nº aprobados: 50    89,29%  
 Nº suspendidos: 6    10,71%

### LITERATURA UNIVERSAL

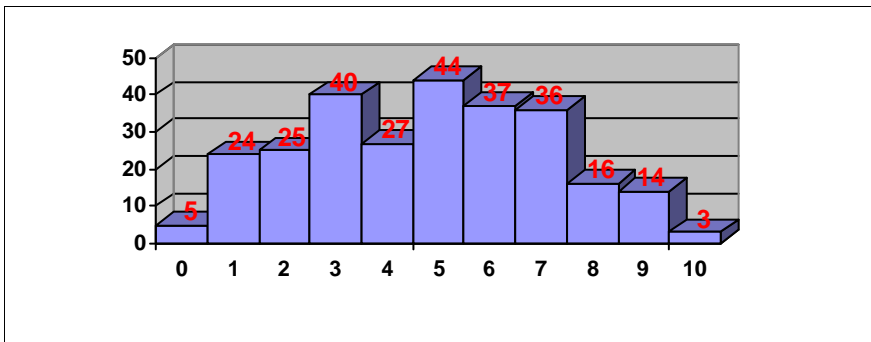


Nº exámenes: 129  
 Nota media: 5,849  
 Nº aprobados: 94    72,87%  
 Nº suspendidos: 35    27,13%



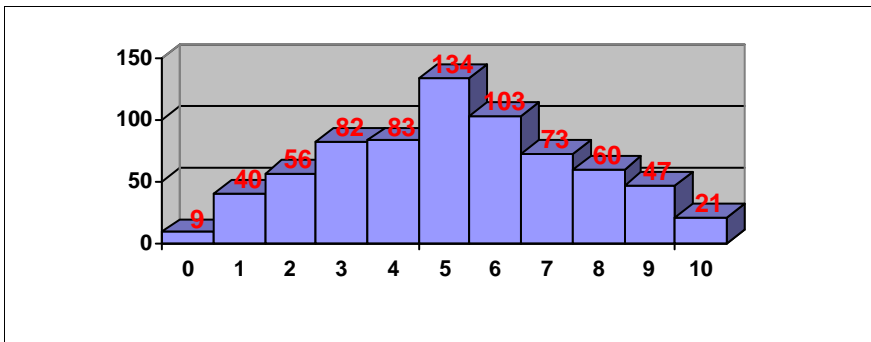
## PRUEBAS DE ACCESO JUNIO 2015 CALIFICACIONES POR ASIGNATURA

### MATEMÁTICAS APLICADAS A LAS CIENCIAS SOCIALES II



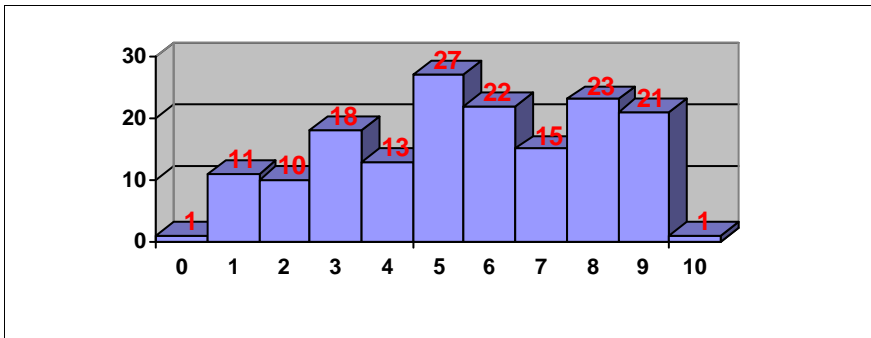
Nº exámenes: 271  
 Nota media: 5,070  
 Nº aprobados: 150    55,35%  
 Nº suspendidos: 121    44,65%

### MATEMÁTICAS II



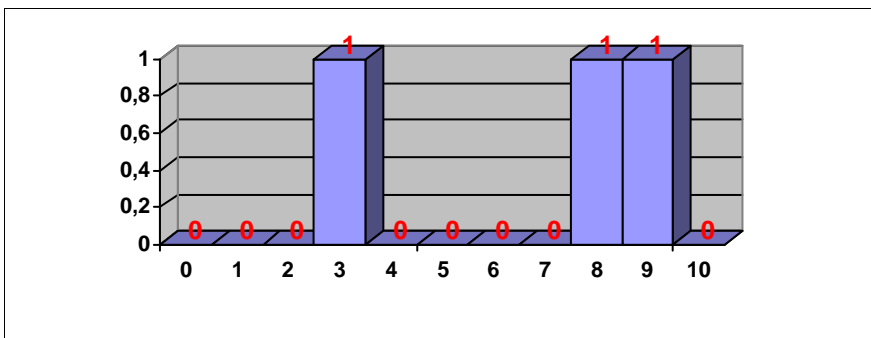
Nº exámenes: 708  
 Nota media: 5,506  
 Nº aprobados: 438    61,86%  
 Nº suspendidos: 270    38,14%

### QUÍMICA



Nº exámenes: 162  
 Nota media: 5,920  
 Nº aprobados: 109    67,28%  
 Nº suspendidos: 53    32,72%

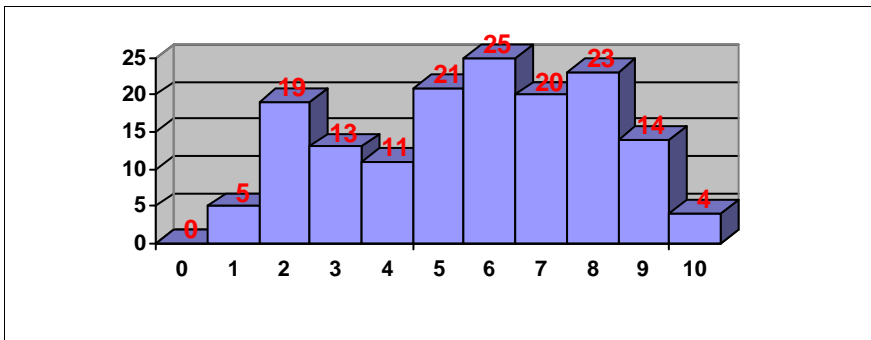
### TÉCNICAS DE EXPRESIÓN GRÁFICO-PLÁSTICA



Nº exámenes: 3  
 Nota media: 7,000  
 Nº aprobados: 2    66,67%  
 Nº suspendidos: 1    33,33%

## PRUEBAS DE ACCESO JUNIO 2015 CALIFICACIONES POR ASIGNATURA

### TECNOLOGÍA INDUSTRIAL II



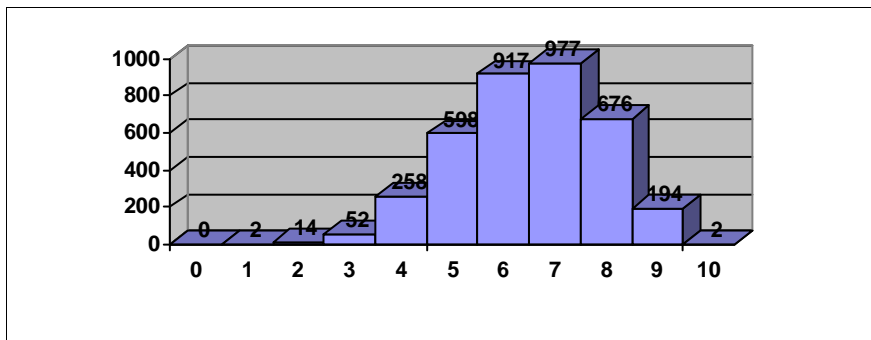
Nº exámenes: 155

Nota media: 6,033

Nº aprobados: 107    69,03%

Nº suspendidos: 48    30,97%

### Total PAU



Nº exámenes: 3690

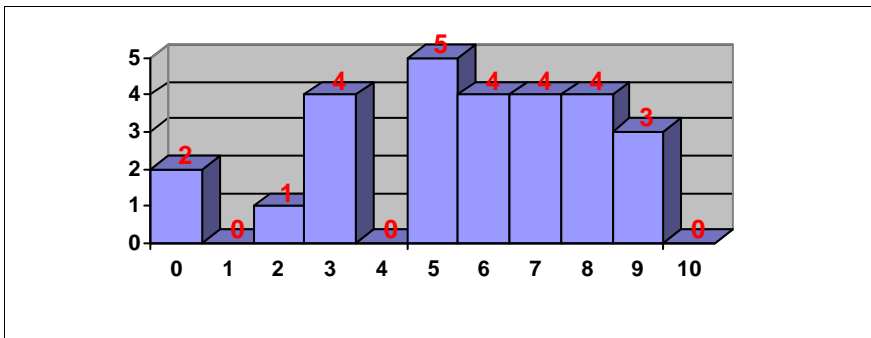
Nota media: 6,922

Nº aprobados: 3620    98,10%

Nº suspendidos: 70    1,90%

## PRUEBAS DE ACCESO JUNIO 2015 CALIFICACIONES POR ASIGNATURA. MATERIAS ESPECÍFICAS (BAC)

### ANÁLISIS MUSICAL II



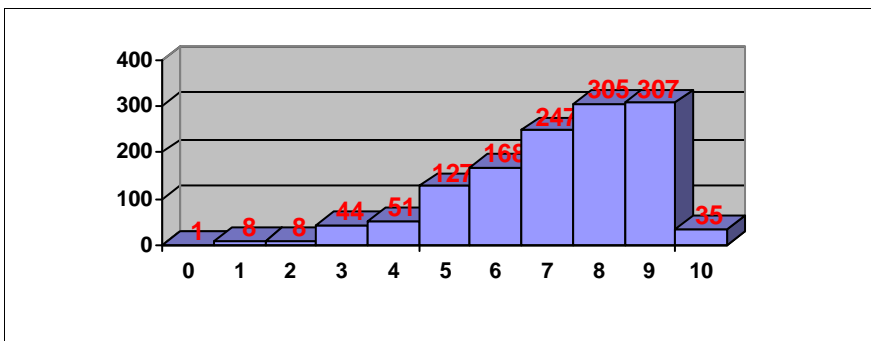
Nº exámenes: 27

Nota media: 5,972

Nº aprobados: 20      74,07%

Nº suspendidos: 7      25,93%

### BIOLOGÍA



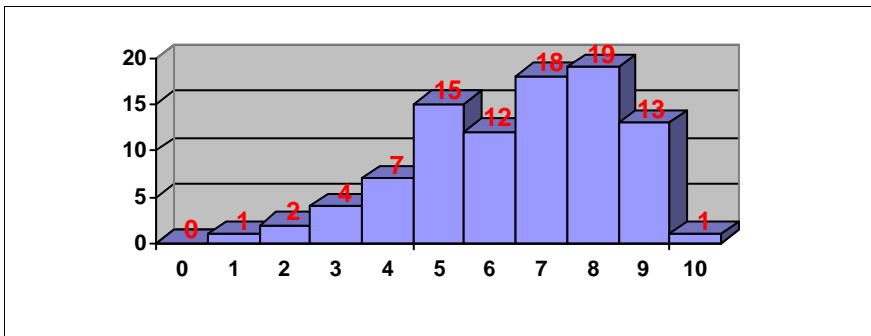
Nº exámenes: 1301

Nota media: 7,602

Nº aprobados: 1189      91,39%

Nº suspendidos: 112      8,61%

### CIENCIAS DE LA TIERRA Y MEDIOAMBIENTALES



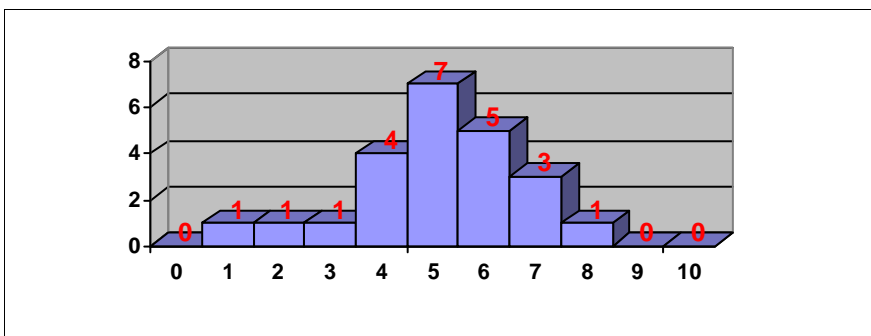
Nº exámenes: 92

Nota media: 6,894

Nº aprobados: 78      84,78%

Nº suspendidos: 14      15,22%

### CULTURA AUDIOVISUAL



Nº exámenes: 23

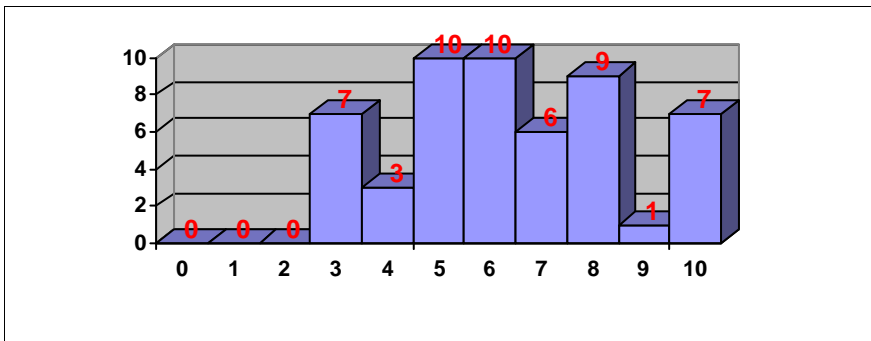
Nota media: 5,322

Nº aprobados: 16      69,57%

Nº suspendidos: 7      30,43%

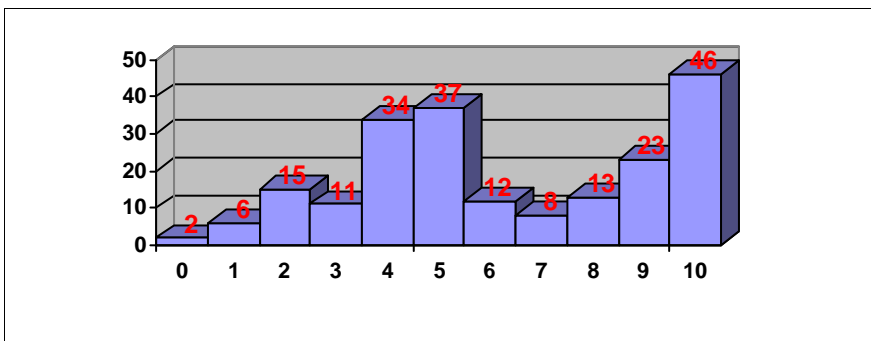
**PRUEBAS DE ACCESO JUNIO 2015  
CALIFICACIONES POR ASIGNATURA.  
MATERIAS ESPECÍFICAS (BAC)**

**DIBUJO ARTÍSTICO II**



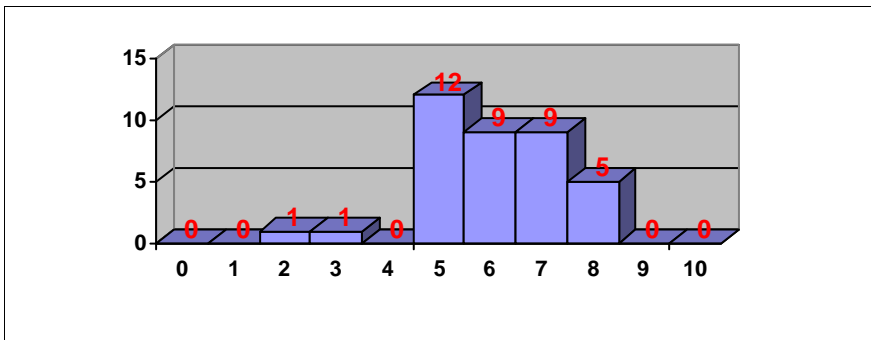
Nº exámenes: 53  
 Nota media: 6,514  
 Nº aprobados: 43    81,13%  
 Nº suspendidos: 10    18,87%

**DIBUJO TÉCNICO II**



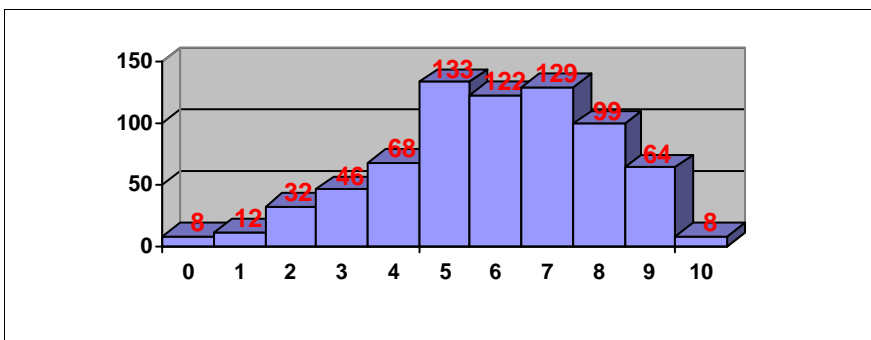
Nº exámenes: 207  
 Nota media: 6,398  
 Nº aprobados: 139    67,15%  
 Nº suspendidos: 68    32,85%

**DISEÑO**



Nº exámenes: 37  
 Nota media: 6,346  
 Nº aprobados: 35    94,59%  
 Nº suspendidos: 2    5,41%

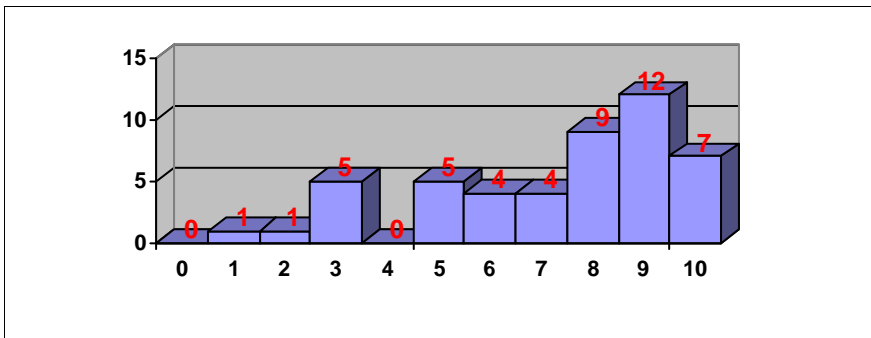
**ECONOMÍA DE LA EMPRESA**



Nº exámenes: 721  
 Nota media: 6,340  
 Nº aprobados: 555    76,98%  
 Nº suspendidos: 166    23,02%

## PRUEBAS DE ACCESO JUNIO 2015 CALIFICACIONES POR ASIGNATURA. MATERIAS ESPECÍFICAS (BAC)

### ELECTROTECNIA



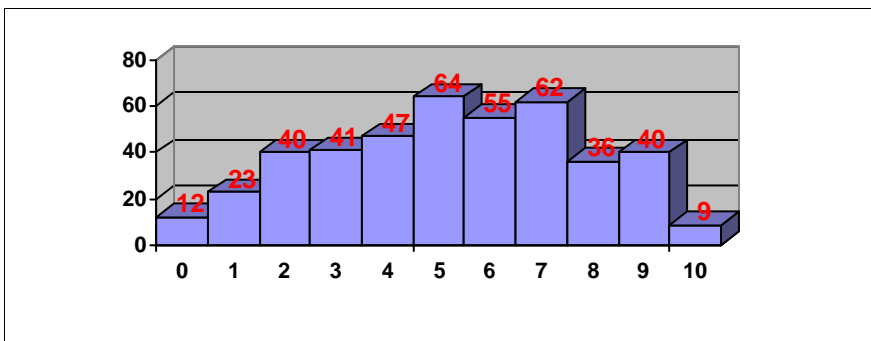
Nº exámenes: 48

Nota media: 7,598

Nº aprobados: 41      85,42%

Nº suspendidos: 7      14,58%

### FÍSICA



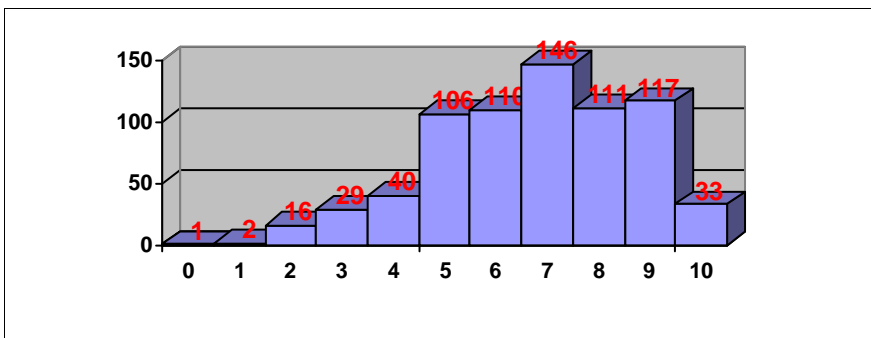
Nº exámenes: 429

Nota media: 5,650

Nº aprobados: 266      62,00%

Nº suspendidos: 163      38,00%

### GEOGRAFÍA



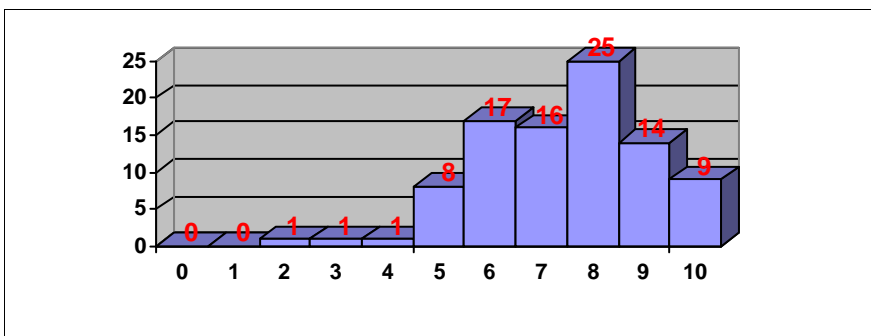
Nº exámenes: 711

Nota media: 7,015

Nº aprobados: 623      87,62%

Nº suspendidos: 88      12,38%

### GRIEGO II



Nº exámenes: 92

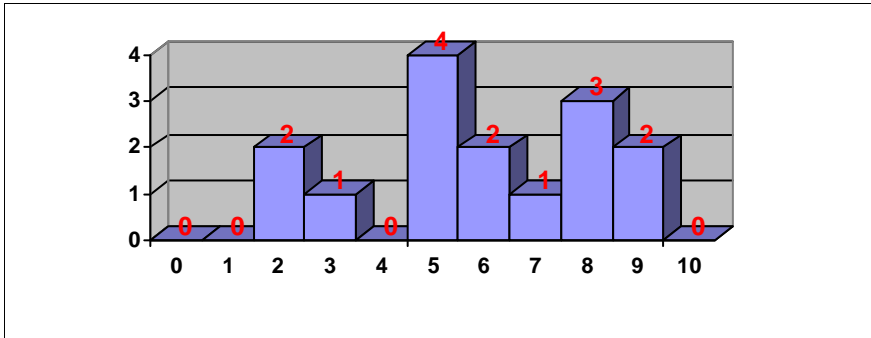
Nota media: 7,759

Nº aprobados: 89      96,74%

Nº suspendidos: 3      3,26%

## PRUEBAS DE ACCESO JUNIO 2015 CALIFICACIONES POR ASIGNATURA. MATERIAS ESPECÍFICAS (BAC)

### HISTORIA DE LA MÚSICA Y DE LA DANZA



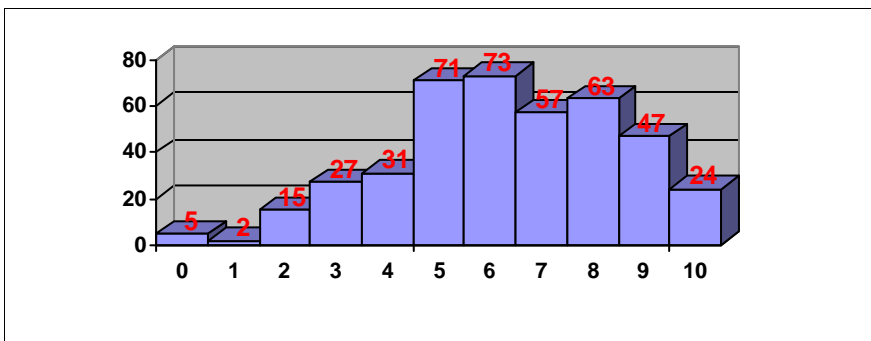
Nº exámenes: 15

Nota media: 6,187

Nº aprobados: 12      80,00%

Nº suspendidos: 3      20,00%

### HISTORIA DEL ARTE



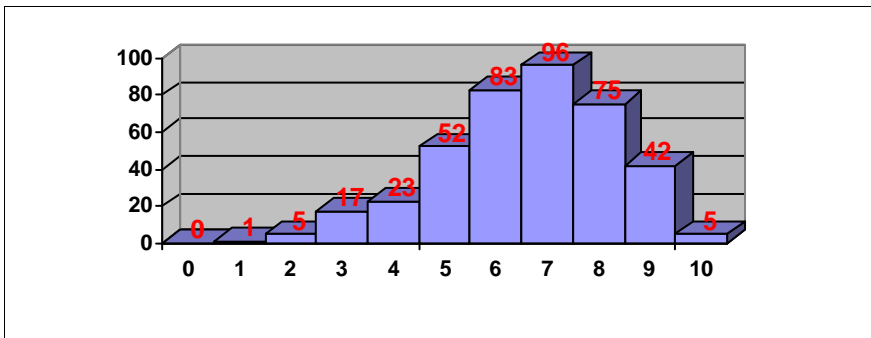
Nº exámenes: 415

Nota media: 6,537

Nº aprobados: 335      80,72%

Nº suspendidos: 80      19,28%

### LATÍN II



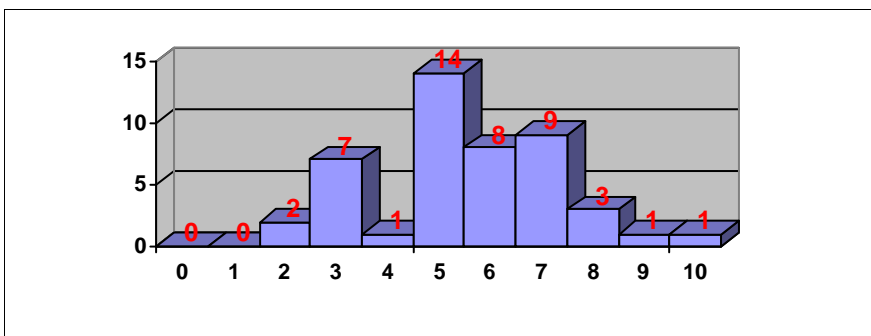
Nº exámenes: 399

Nota media: 7,010

Nº aprobados: 353      88,47%

Nº suspendidos: 46      11,53%

### LENGUAJE Y PRÁCTICA MUSICAL



Nº exámenes: 46

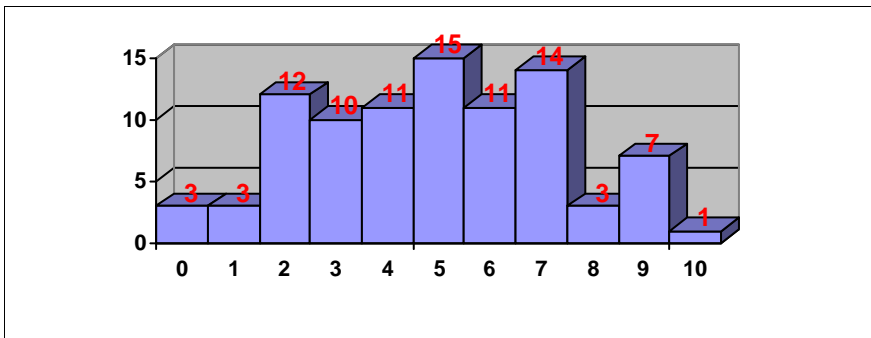
Nota media: 5,931

Nº aprobados: 36      78,26%

Nº suspendidos: 10      21,74%

## PRUEBAS DE ACCESO JUNIO 2015 CALIFICACIONES POR ASIGNATURA. MATERIAS ESPECÍFICAS (BAC)

### LITERATURA UNIVERSAL



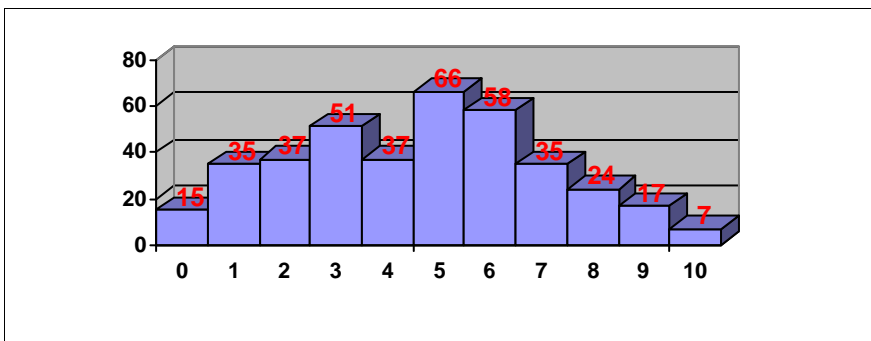
Nº exámenes: 90

Nota media: 5,235

Nº aprobados: 51      56,67%

Nº suspendidos: 39      43,33%

### MATEMÁTICAS APLICADAS A LAS CIENCIAS SOCIALES II



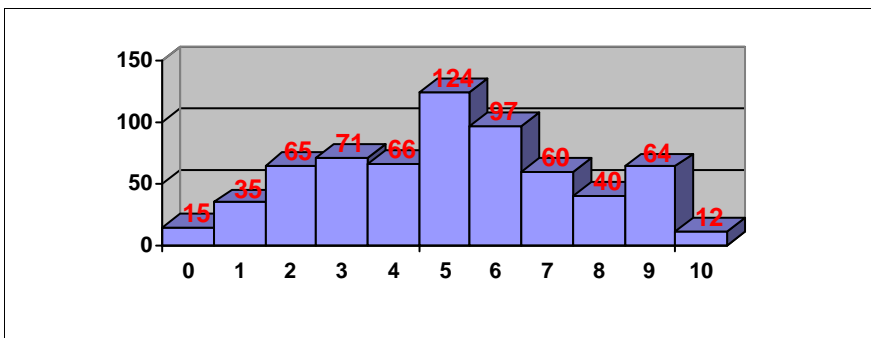
Nº exámenes: 382

Nota media: 4,927

Nº aprobados: 207      54,19%

Nº suspendidos: 175      45,81%

### MATEMÁTICAS II



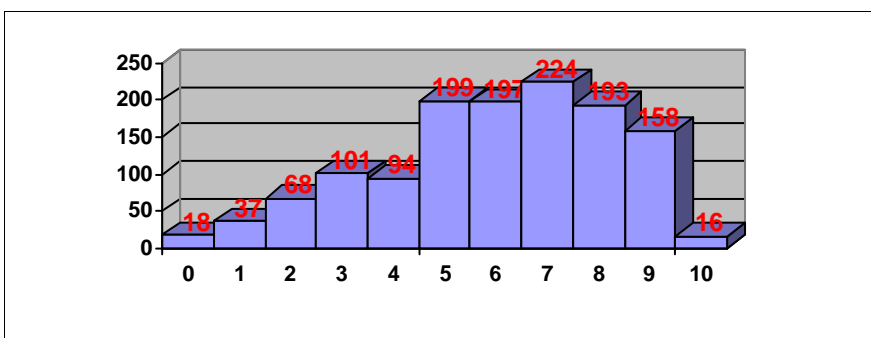
Nº exámenes: 649

Nota media: 5,414

Nº aprobados: 397      61,17%

Nº suspendidos: 252      38,83%

### QUÍMICA



Nº exámenes: 1305

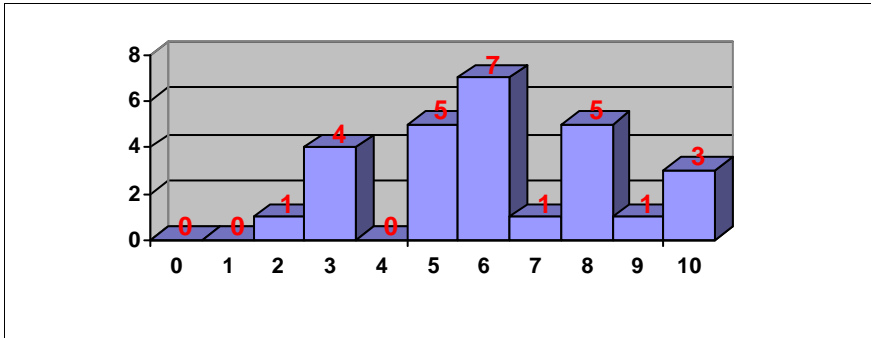
Nota media: 6,343

Nº aprobados: 987      75,63%

Nº suspendidos: 318      24,37%

**PRUEBAS DE ACCESO JUNIO 2015**  
**CALIFICACIONES POR ASIGNATURA.**  
**MATERIAS ESPECÍFICAS (BAC)**

**TÉCNICAS DE EXPRESIÓN GRÁFICO-PLÁSTICA**



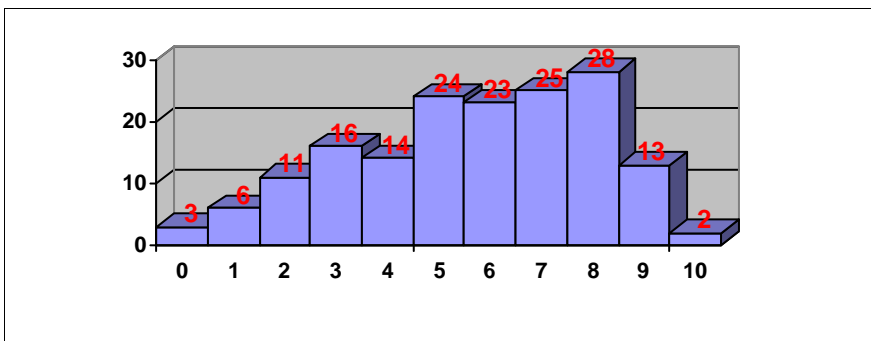
Nº exámenes: 27

Nota media: 6,407

Nº aprobados: 22      81,48%

Nº suspendidos: 5      18,52%

**TECNOLOGÍA INDUSTRIAL II**



Nº exámenes: 165

Nota media: 6,055

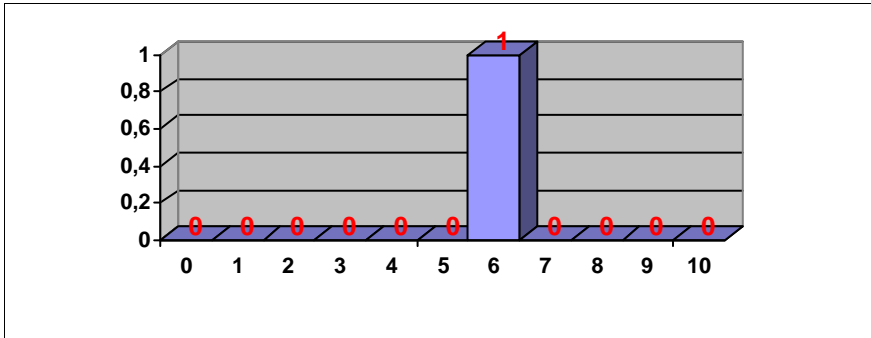
Nº aprobados: 115      69,70%

Nº suspendidos: 50      30,30%



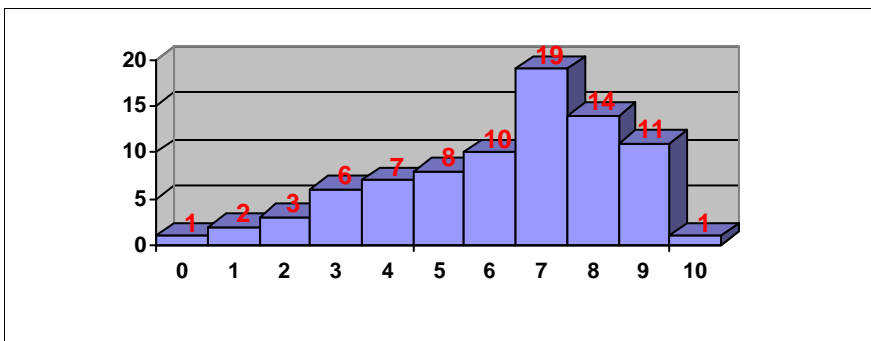
**PRUEBAS DE ACCESO JUNIO 2015  
CALIFICACIONES POR ASIGNATURA.  
MATERIAS ESPECÍFICAS (FP)**

**ANÁLISIS MUSICAL II**



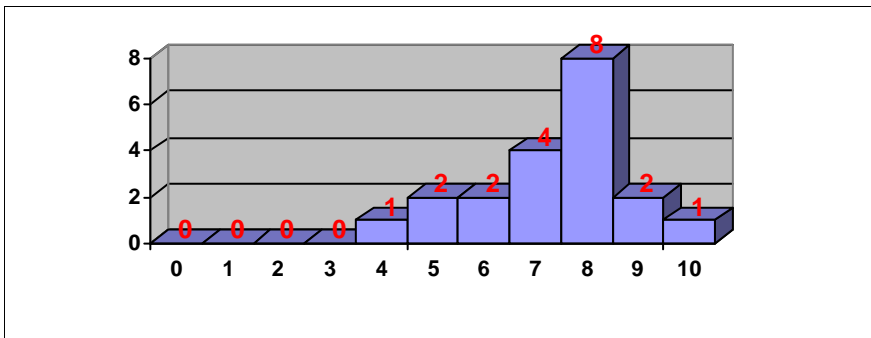
Nº exámenes: 1  
 Nota media: 6,400  
 Nº aprobados: 1      100,00%  
 Nº suspendidos: 0      0,00%

**BIOLOGÍA**



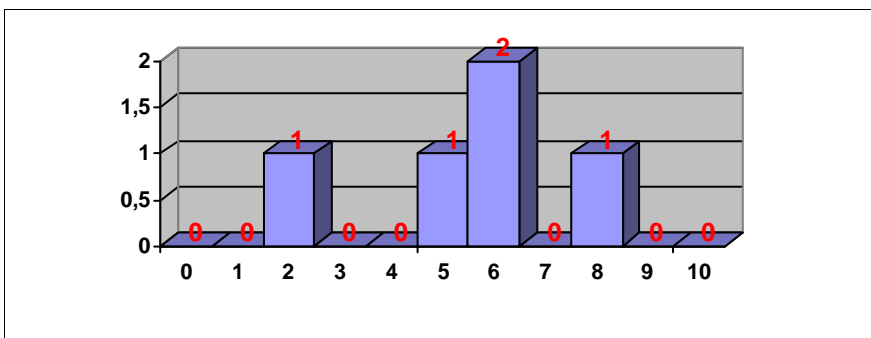
Nº exámenes: 82  
 Nota media: 6,704  
 Nº aprobados: 63      76,83%  
 Nº suspendidos: 19      23,17%

**CIENCIAS DE LA TIERRA Y MEDIOAMBIENTALES**



Nº exámenes: 20  
 Nota media: 7,728  
 Nº aprobados: 19      95,00%  
 Nº suspendidos: 1      5,00%

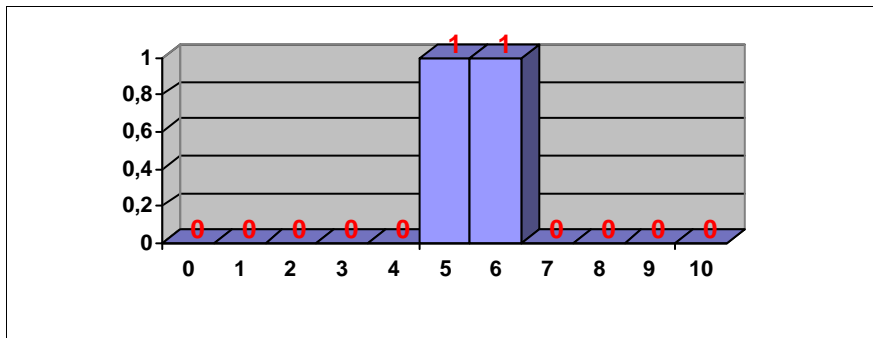
**CULTURA AUDIOVISUAL**



Nº exámenes: 5  
 Nota media: 5,640  
 Nº aprobados: 4      80,00%  
 Nº suspendidos: 1      20,00%

## PRUEBAS DE ACCESO JUNIO 2015 CALIFICACIONES POR ASIGNATURA. MATERIAS ESPECÍFICAS (FP)

### DIBUJO ARTÍSTICO II



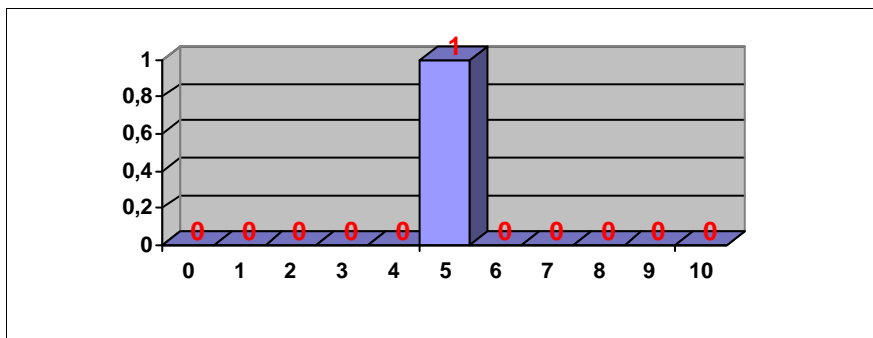
Nº exámenes: 2

Nota media: 5,750

Nº aprobados: 2      100,00%

Nº suspendidos: 0      0,00%

### DIBUJO TÉCNICO II



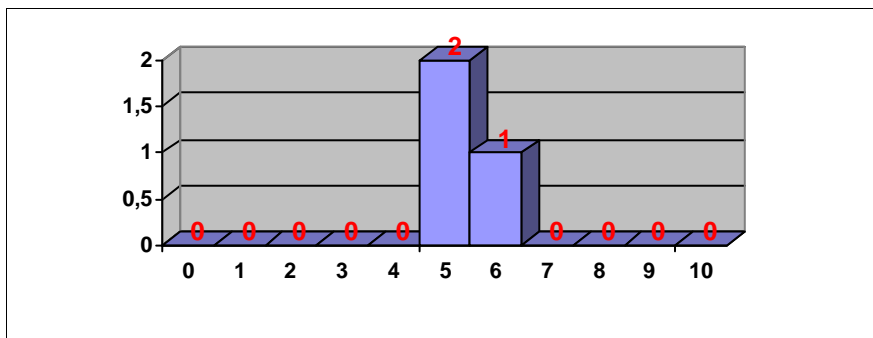
Nº exámenes: 1

Nota media: 5,000

Nº aprobados: 1      100,00%

Nº suspendidos: 0      0,00%

### DISEÑO



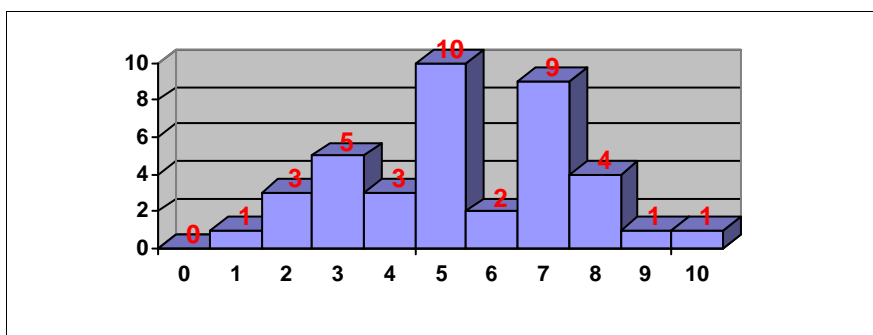
Nº exámenes: 3

Nota media: 5,667

Nº aprobados: 3      100,00%

Nº suspendidos: 0      0,00%

### ECONOMÍA DE LA EMPRESA



Nº exámenes: 39

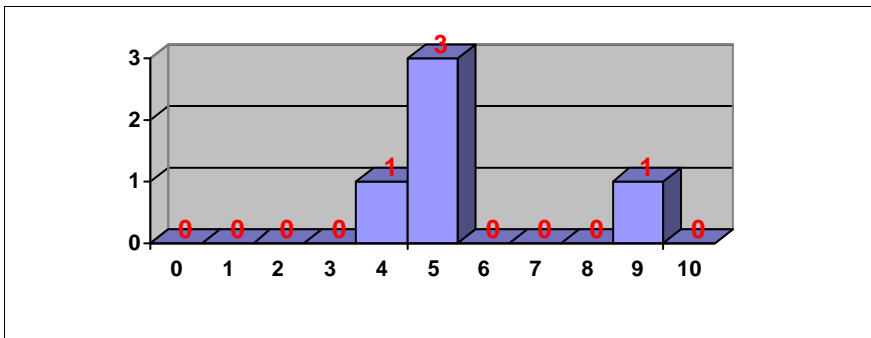
Nota media: 5,796

Nº aprobados: 27      69,23%

Nº suspendidos: 12      30,77%

## PRUEBAS DE ACCESO JUNIO 2015 CALIFICACIONES POR ASIGNATURA. MATERIAS ESPECÍFICAS (FP)

### ELECTROTECNIA



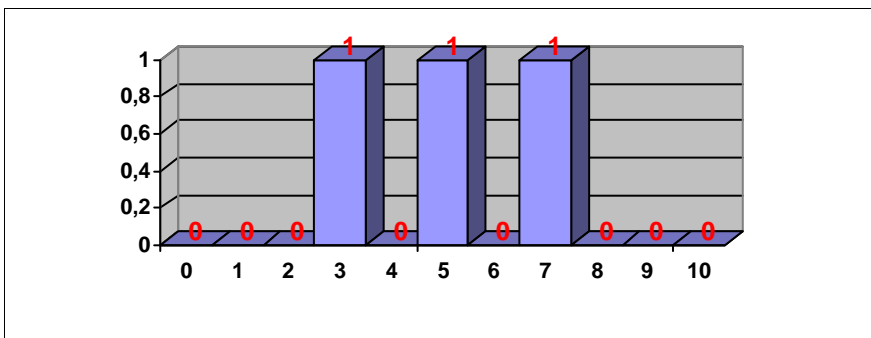
Nº exámenes: 5

Nota media: 5,908

Nº aprobados: 4      80,00%

Nº suspendidos: 1      20,00%

### FÍSICA



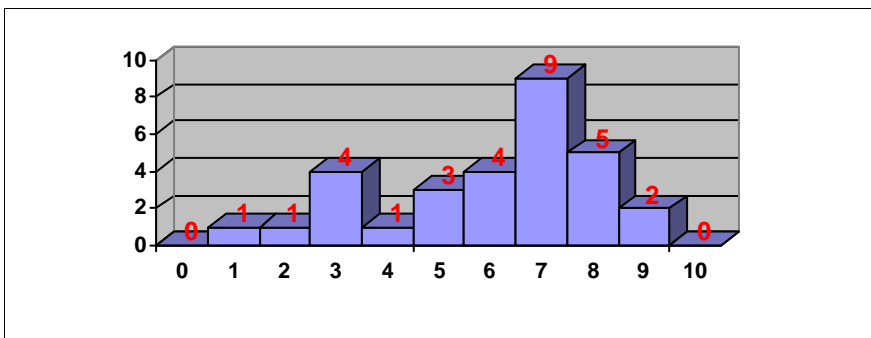
Nº exámenes: 3

Nota media: 5,067

Nº aprobados: 2      66,67%

Nº suspendidos: 1      33,33%

### GEOGRAFÍA



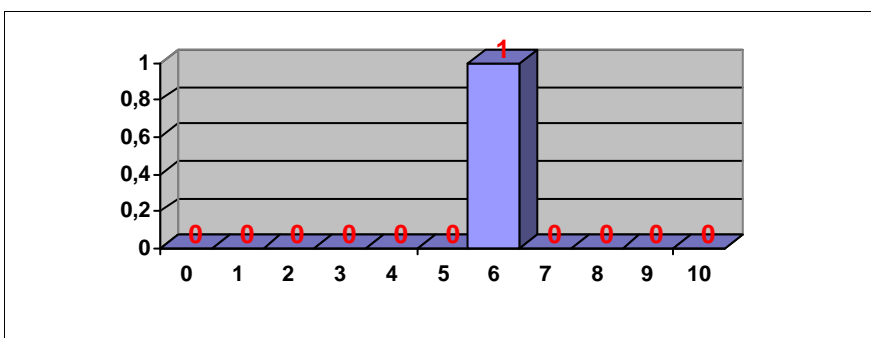
Nº exámenes: 30

Nota media: 6,348

Nº aprobados: 23      76,67%

Nº suspendidos: 7      23,33%

### HISTORIA DE LA MÚSICA Y DE LA DANZA



Nº exámenes: 1

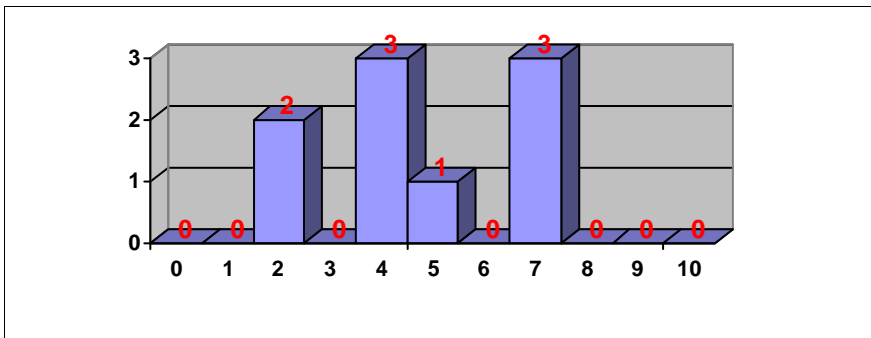
Nota media: 6,250

Nº aprobados: 1      100,00%

Nº suspendidos: 0      0,00%

## PRUEBAS DE ACCESO JUNIO 2015 CALIFICACIONES POR ASIGNATURA. MATERIAS ESPECÍFICAS (FP)

### HISTORIA DEL ARTE



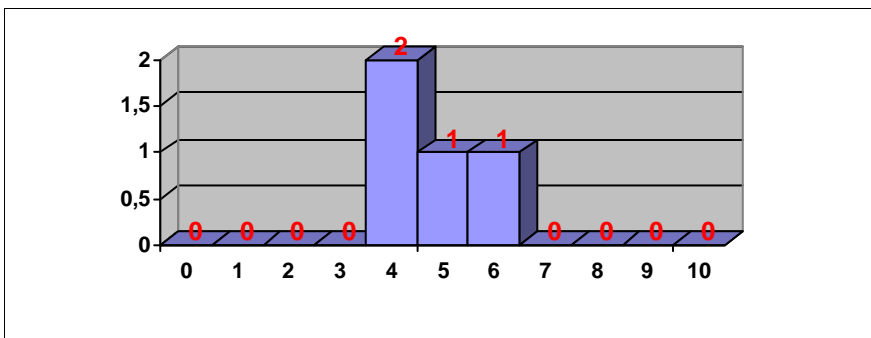
Nº exámenes: 9

Nota media: 4,844

Nº aprobados: 4      44,44%

Nº suspendidos: 5      55,56%

### LATÍN II



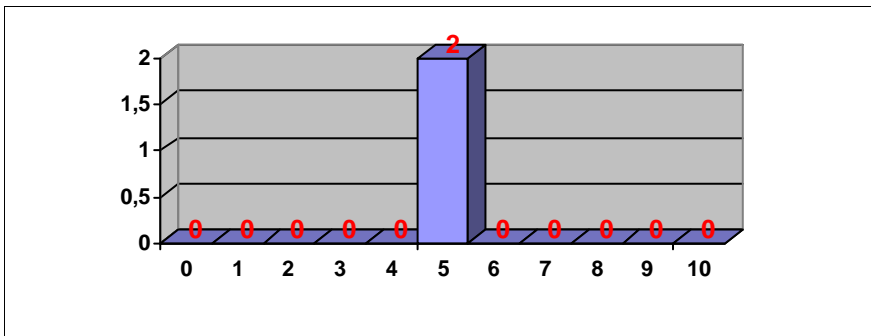
Nº exámenes: 4

Nota media: 5,043

Nº aprobados: 2      50,00%

Nº suspendidos: 2      50,00%

### LENGUAJE Y PRÁCTICA MUSICAL



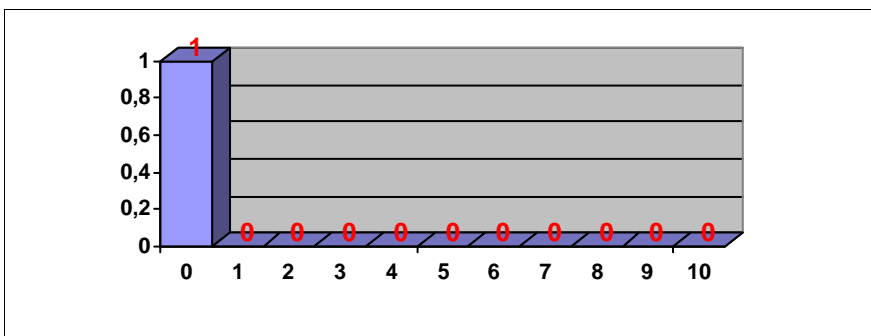
Nº exámenes: 2

Nota media: 5,500

Nº aprobados: 2      100,00%

Nº suspendidos: 0      0,00%

### LITERATURA UNIVERSAL



Nº exámenes: 1

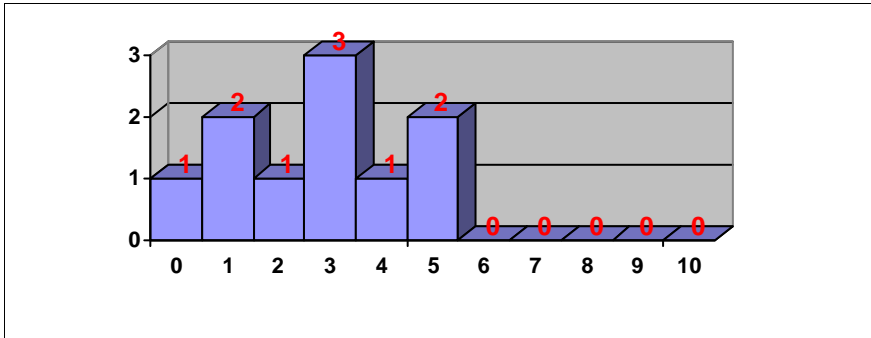
Nota media: 0,250

Nº aprobados: 0      0,00%

Nº suspendidos: 1      100,00%

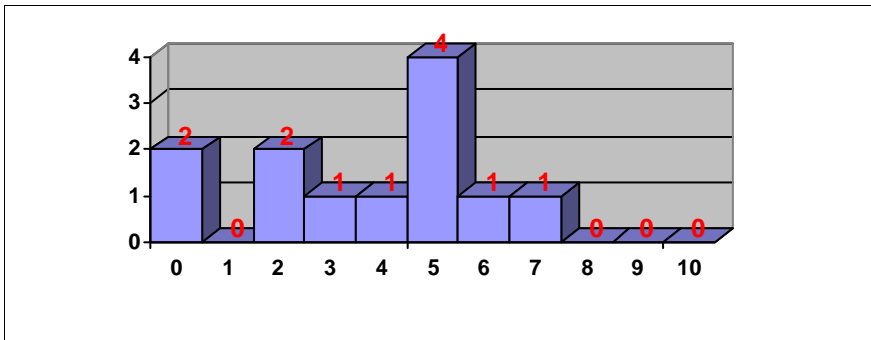
**PRUEBAS DE ACCESO JUNIO 2015  
CALIFICACIONES POR ASIGNATURA.  
MATERIAS ESPECÍFICAS (FP)**

**MATEMÁTICAS APLICADAS A LAS CIENCIAS SOCIALES II**



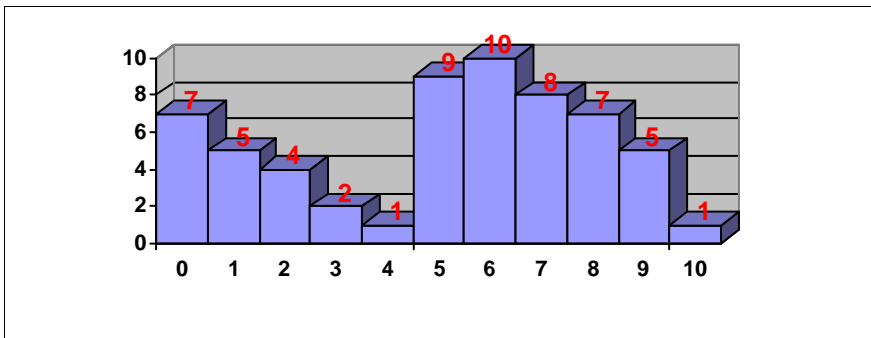
Nº exámenes: 10  
 Nota media: 3,025  
 Nº aprobados: 2      20,00%  
 Nº suspendidos: 8      80,00%

**MATEMÁTICAS II**



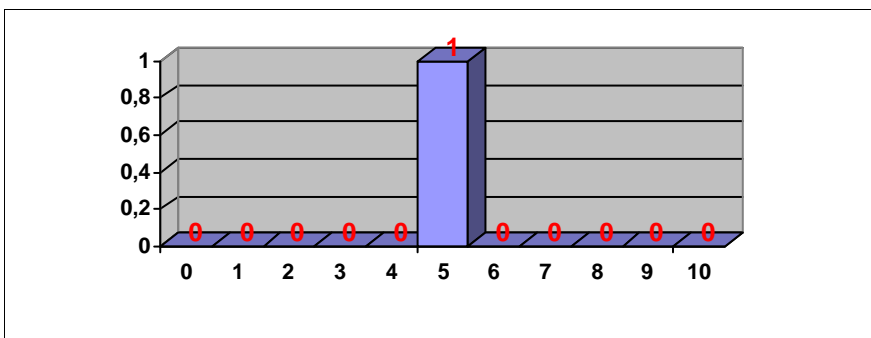
Nº exámenes: 12  
 Nota media: 4,104  
 Nº aprobados: 6      50,00%  
 Nº suspendidos: 6      50,00%

**QUÍMICA**



Nº exámenes: 59  
 Nota media: 5,394  
 Nº aprobados: 40      67,80%  
 Nº suspendidos: 19      32,20%

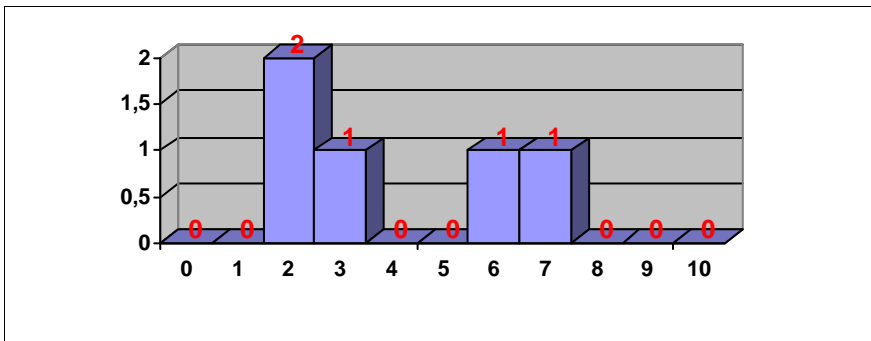
**TÉCNICAS DE EXPRESIÓN GRÁFICO-PLÁSTICA**



Nº exámenes: 1  
 Nota media: 5,000  
 Nº aprobados: 1      100,00%  
 Nº suspendidos: 0      0,00%

**PRUEBAS DE ACCESO JUNIO 2015  
CALIFICACIONES POR ASIGNATURA.  
MATERIAS ESPECÍFICAS (FP)**

**TECNOLOGÍA INDUSTRIAL II**



Nº exámenes: 5

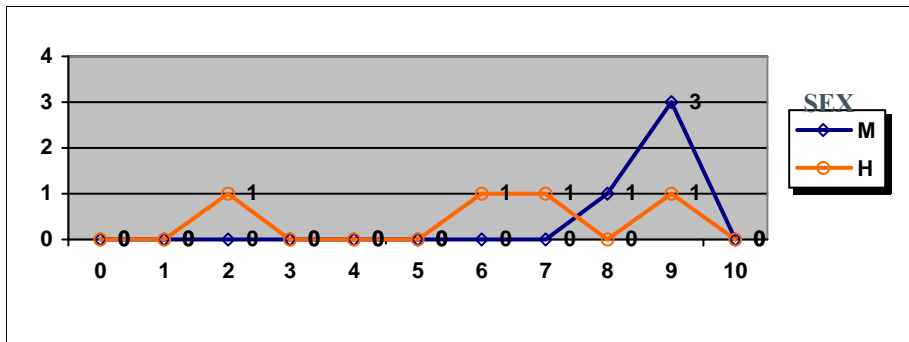
Nota media: 4,258

Nº aprobados: 2      40,00%

Nº suspendidos: 3      60,00%

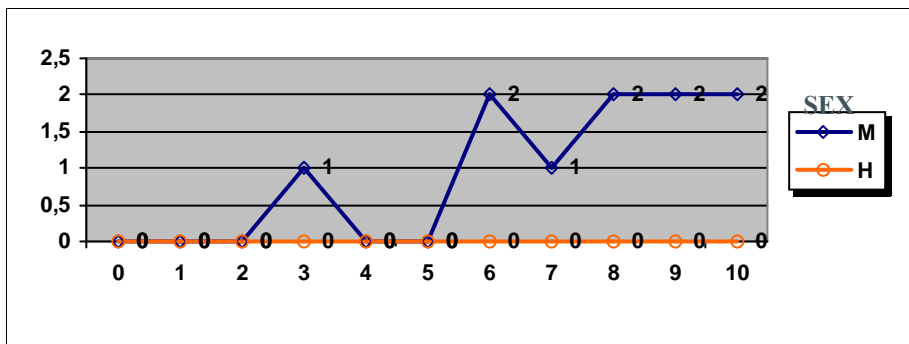
## PRUEBAS DE ACCESO JUNIO 2015 CALIFICACIONES POR ASIGNATURA Y SEXO

### ALEMÁN



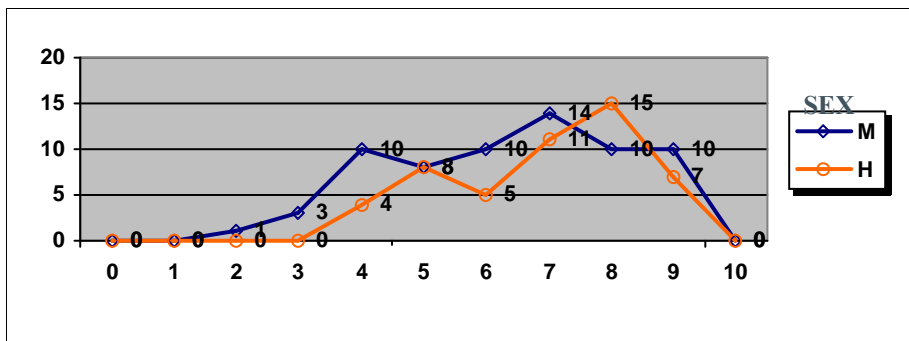
	Mujeres	Hombres
Nº exámenes:	4	4
Nota media:	9,250	6,188
Nº aprobados:	4	3
Nº suspendidos	0	1
% aprobados	100,00%	75,00%

### ANÁLISIS MUSICAL II



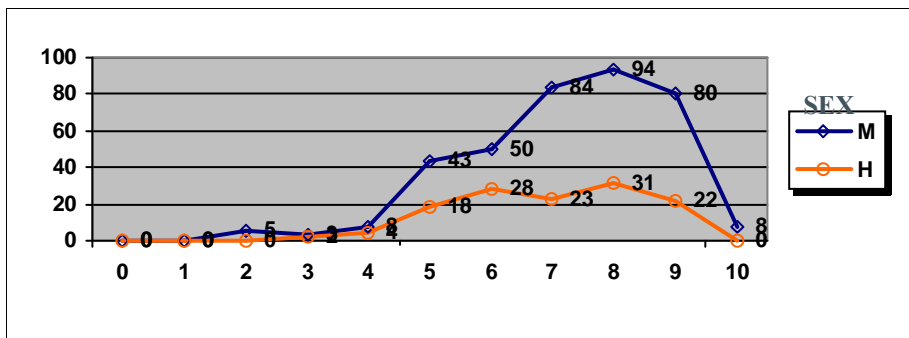
	Mujeres	Hombres
Nº exámenes:	10	
Nota media:	7,995	
Nº aprobados:	9	
Nº suspendidos	1	
% aprobados	90,00%	

### BIOLOGÍA



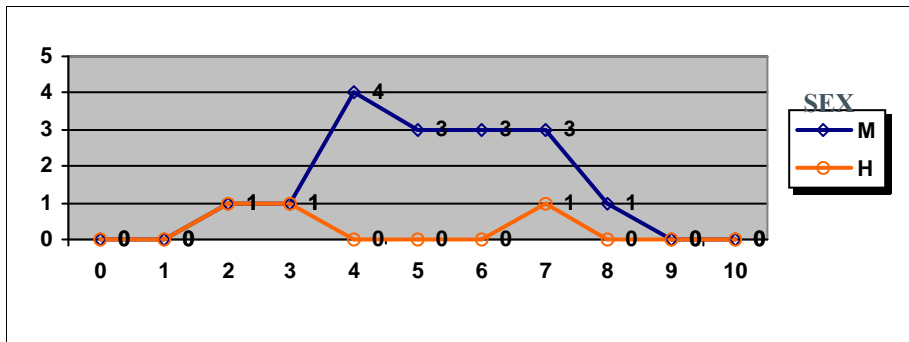
	Mujeres	Hombres
Nº exámenes:	66	50
Nota media:	6,813	7,391
Nº aprobados:	52	46
Nº suspendidos	14	4
% aprobados	78,79%	92,00%

### CIENCIAS DE LA TIERRA Y MEDIOAMBIENTALES



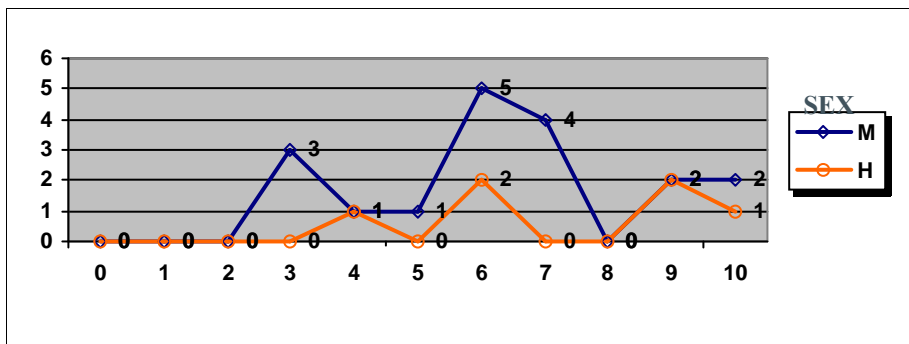
	Mujeres	Hombres
Nº exámenes:	375	128
Nota media:	7,643	7,416
Nº aprobados:	359	122
Nº suspendidos	16	6
% aprobados	95,73%	95,31%

## PRUEBAS DE ACCESO JUNIO 2015 CALIFICACIONES POR ASIGNATURA Y SEXO CULTURA AUDIOVISUAL



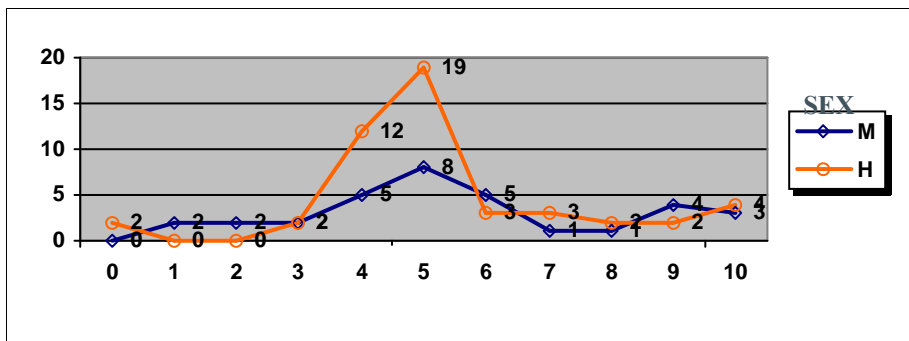
	Mujeres	Hombres
Nº exámenes:	16	3
Nota media:	5,397	4,100
Nº aprobados:	10	1
Nº suspendidos	6	2
% aprobados	62,50%	33,33%

## DIBUJO ARTÍSTICO II



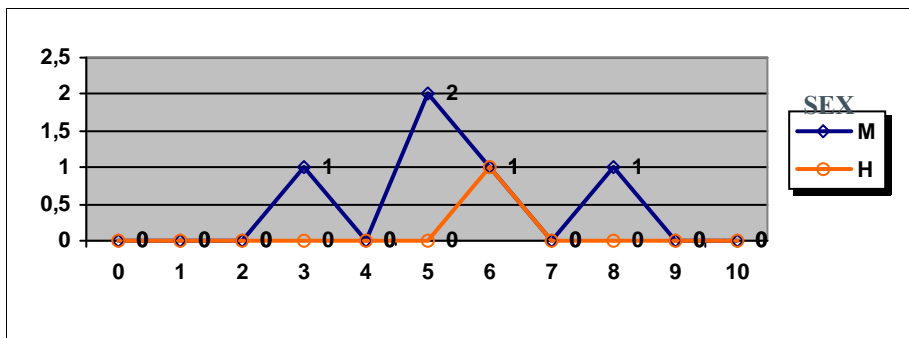
	Mujeres	Hombres
Nº exámenes:	18	6
Nota media:	6,556	7,417
Nº aprobados:	14	5
Nº suspendidos	4	1
% aprobados	77,78%	83,33%

## DIBUJO TÉCNICO II



	Mujeres	Hombres
Nº exámenes:	33	49
Nota media:	5,705	5,494
Nº aprobados:	22	33
Nº suspendidos	11	16
% aprobados	66,67%	67,35%

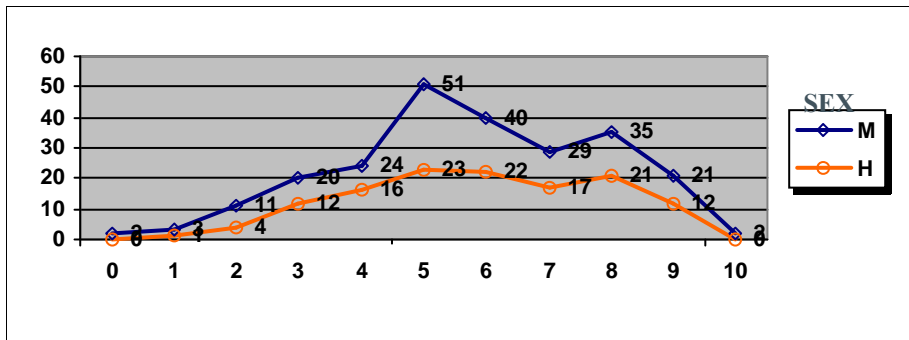
## DISEÑO



	Mujeres	Hombres
Nº exámenes:	5	1
Nota media:	5,970	6,250
Nº aprobados:	4	1
Nº suspendidos	1	0
% aprobados	80,00%	100,00%

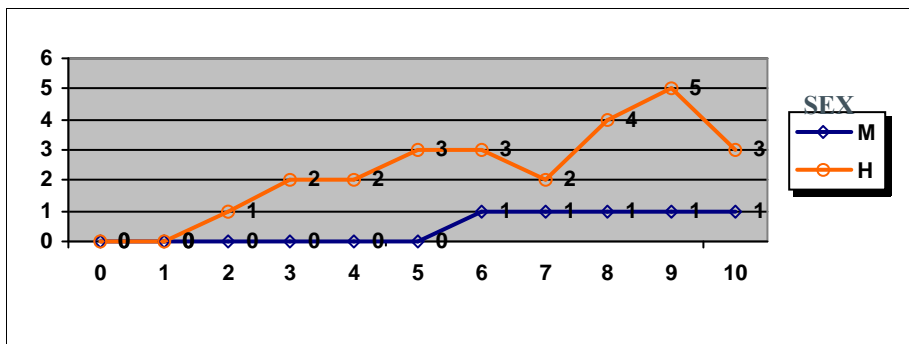


## PRUEBAS DE ACCESO JUNIO 2015 CALIFICACIONES POR ASIGNATURA Y SEXO ECONOMÍA DE LA EMPRESA



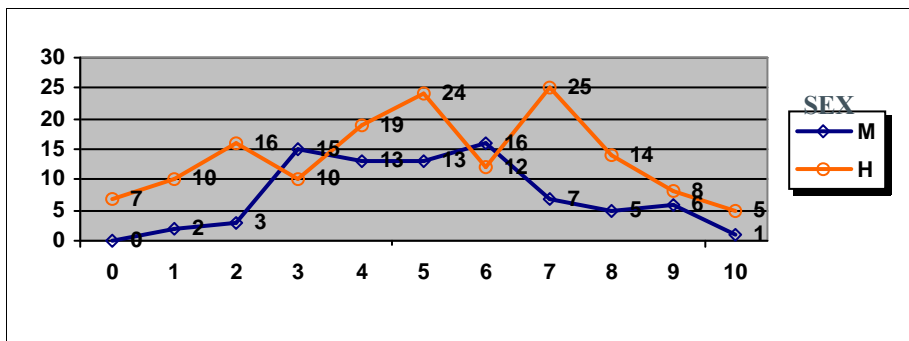
	Mujeres	Hombres
Nº exámenes:	238	128
Nota media:	6,208	6,281
Nº aprobados:	178	95
Nº suspendidos	60	33
% aprobados	74,79%	74,22%

## ELECTROTECNIA



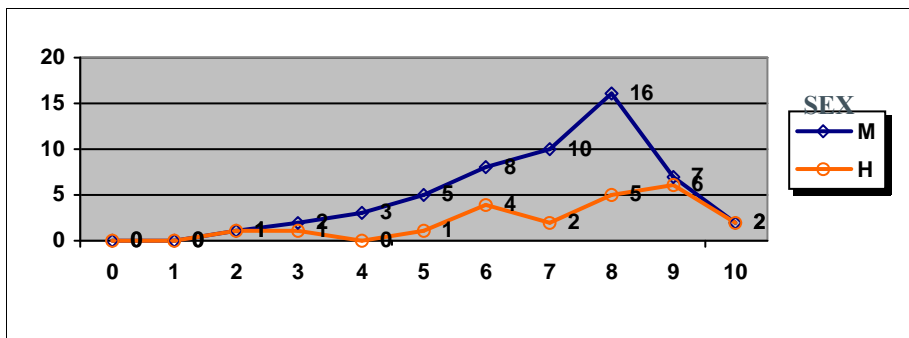
	Mujeres	Hombres
Nº exámenes:	5	25
Nota media:	8,366	7,145
Nº aprobados:	5	20
Nº suspendidos	0	5
% aprobados	100,00%	80,00%

## FÍSICA



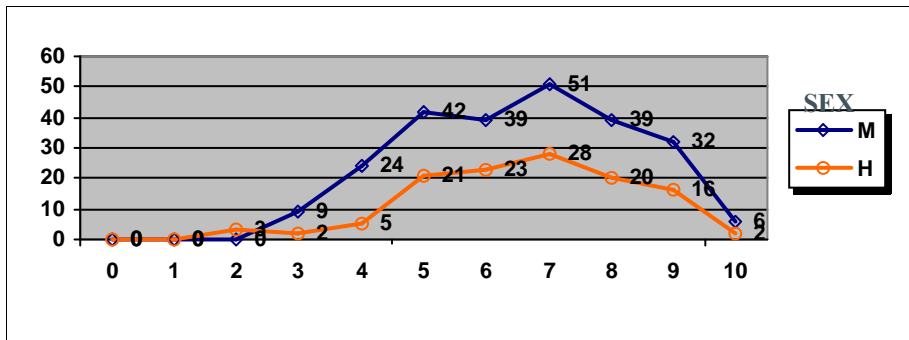
	Mujeres	Hombres
Nº exámenes:	81	150
Nota media:	5,657	5,465
Nº aprobados:	48	88
Nº suspendidos	33	62
% aprobados	59,26%	58,67%

## FRANCÉS



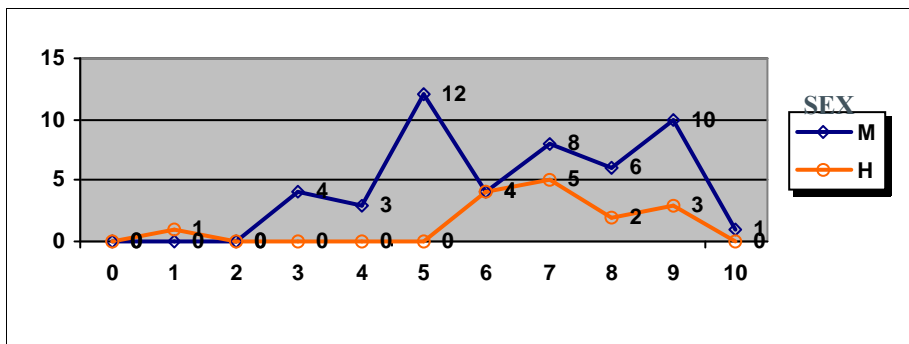
	Mujeres	Hombres
Nº exámenes:	54	22
Nota media:	7,338	7,686
Nº aprobados:	48	20
Nº suspendidos	6	2
% aprobados	88,89%	90,91%

## PRUEBAS DE ACCESO JUNIO 2015 CALIFICACIONES POR ASIGNATURA Y SEXO GEOGRAFÍA



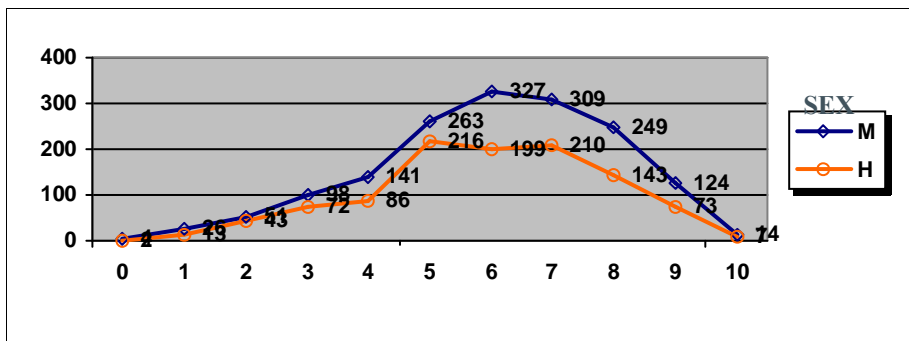
	Mujeres	Hombres
Nº exámenes:	242	120
Nota media:	6,865	6,928
Nº aprobados:	209	110
Nº suspendidos	33	10
% aprobados	86,36%	91,67%

## GRIEGO II



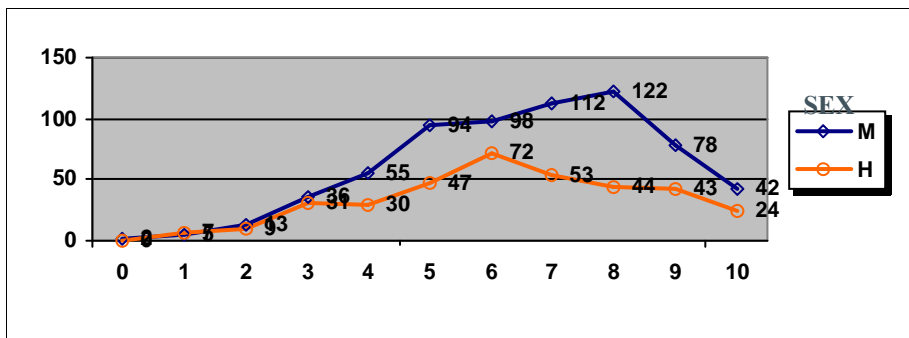
	Mujeres	Hombres
Nº exámenes:	48	15
Nota media:	6,833	7,333
Nº aprobados:	41	14
Nº suspendidos	7	1
% aprobados	85,42%	93,33%

## HISTORIA DE ESPAÑA



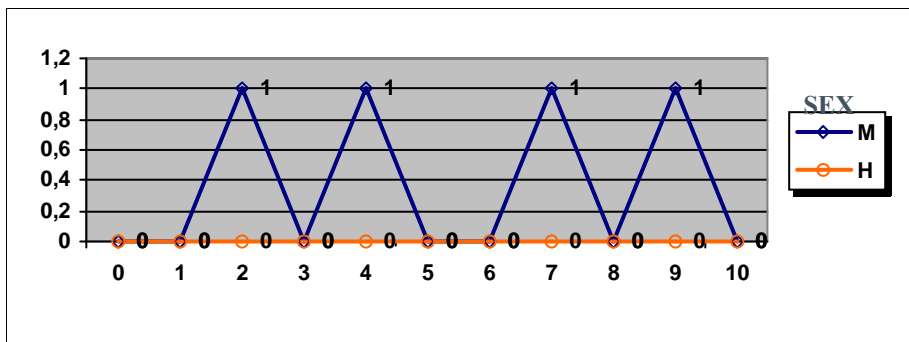
	Mujeres	Hombres
Nº exámenes:	1606	1064
Nota media:	6,309	6,183
Nº aprobados:	1286	848
Nº suspendidos	320	216
% aprobados	80,07%	79,70%

## HISTORIA DE LA FILOSOFÍA



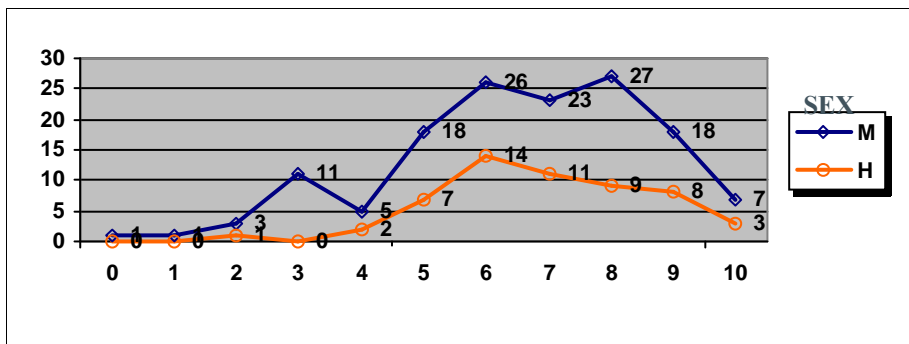
	Mujeres	Hombres
Nº exámenes:	657	360
Nota media:	6,880	6,586
Nº aprobados:	546	283
Nº suspendidos	111	77
% aprobados	83,11%	78,61%

## PRUEBAS DE ACCESO JUNIO 2015 CALIFICACIONES POR ASIGNATURA Y SEXO HISTORIA DE LA MÚSICA Y DE LA DANZA



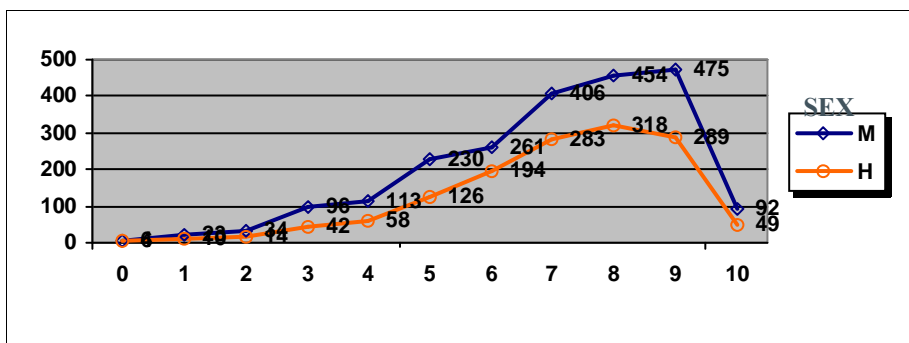
	Mujeres	Hombres
Nº exámenes:	4	
Nota media:	5,863	
Nº aprobados:	2	
Nº suspendidos:	2	
% aprobados	50,00%	

## HISTORIA DEL ARTE



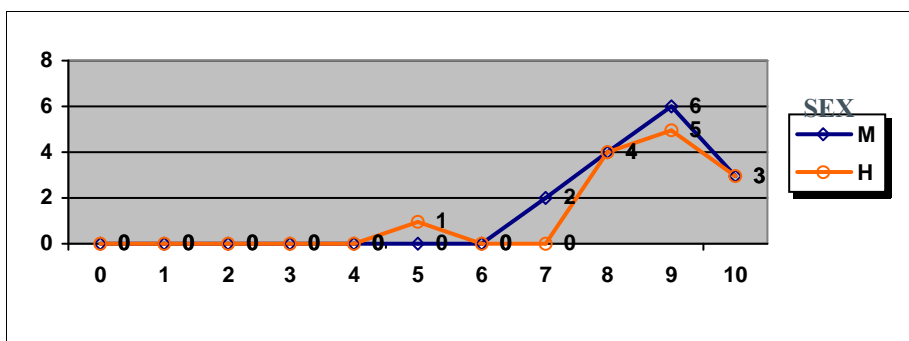
	Mujeres	Hombres
Nº exámenes:	140	55
Nota media:	6,843	7,225
Nº aprobados:	119	52
Nº suspendidos:	21	3
% aprobados	85,00%	94,55%

## INGLÉS



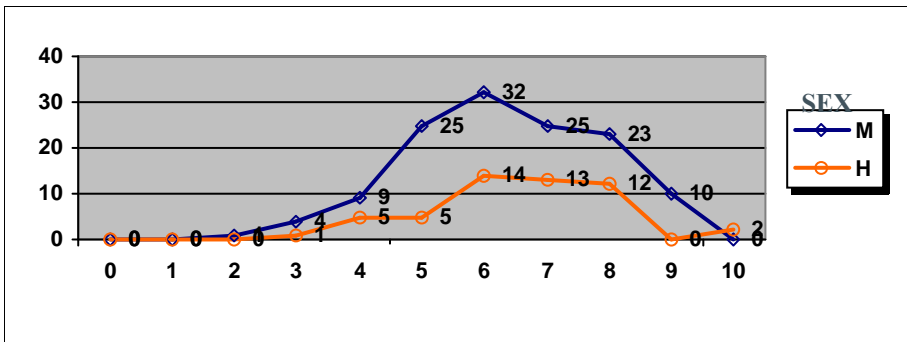
	Mujeres	Hombres
Nº exámenes:	2190	1387
Nota media:	7,416	7,526
Nº aprobados:	1918	1259
Nº suspendidos:	272	128
% aprobados	87,58%	90,77%

## ITALIANO



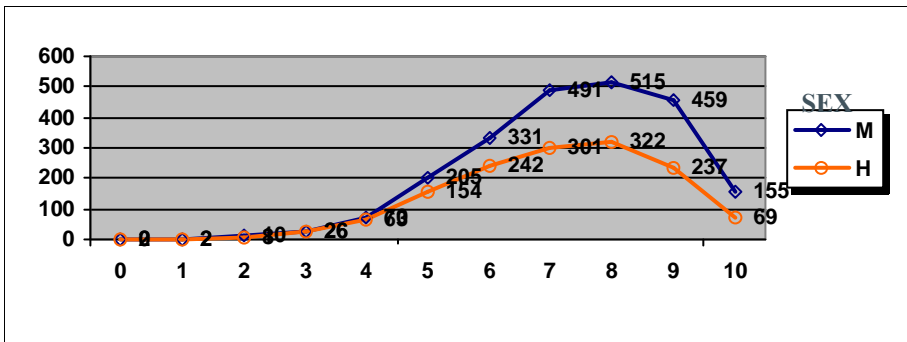
	Mujeres	Hombres
Nº exámenes:	15	13
Nota media:	9,027	9,008
Nº aprobados:	15	13
Nº suspendidos:	0	0
% aprobados	100,00%	100,00%

## PRUEBAS DE ACCESO JUNIO 2015 CALIFICACIONES POR ASIGNATURA Y SEXO LATÍN II



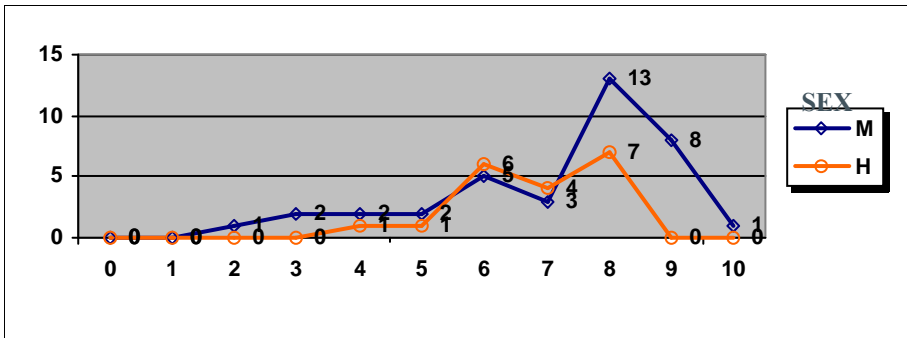
	Mujeres	Hombres
Nº exámenes:	129	52
Nota media:	6,802	7,022
Nº aprobados:	115	46
Nº suspendidos	14	6
% aprobados	89,15%	88,46%

## LENGUA CASTELLANA Y LITERATURA



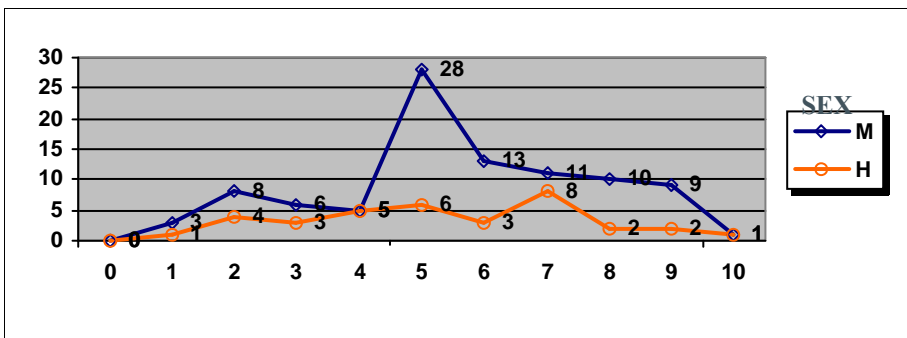
	Mujeres	Hombres
Nº exámenes:	2264	1426
Nota media:	7,655	7,378
Nº aprobados:	2156	1325
Nº suspendidos	108	101
% aprobados	95,23%	92,92%

## LENGUAJE Y PRÁCTICA MUSICAL



	Mujeres	Hombres
Nº exámenes:	37	19
Nota media:	7,494	7,134
Nº aprobados:	32	18
Nº suspendidos	5	1
% aprobados	86,49%	94,74%

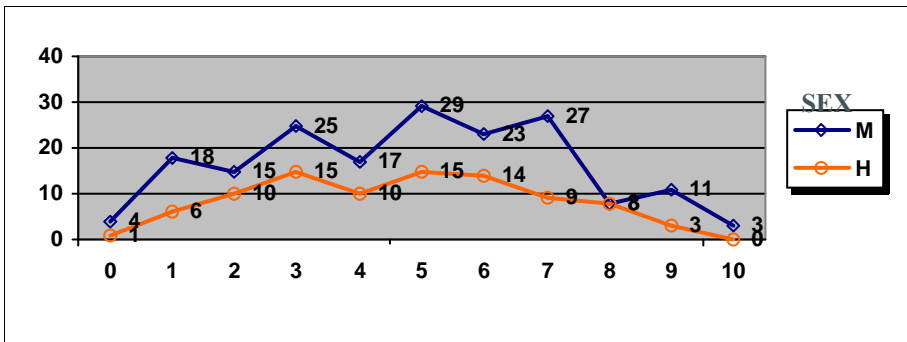
## LITERATURA UNIVERSAL



	Mujeres	Hombres
Nº exámenes:	94	35
Nota media:	5,915	5,671
Nº aprobados:	72	22
Nº suspendidos	22	13
% aprobados	76,60%	62,86%

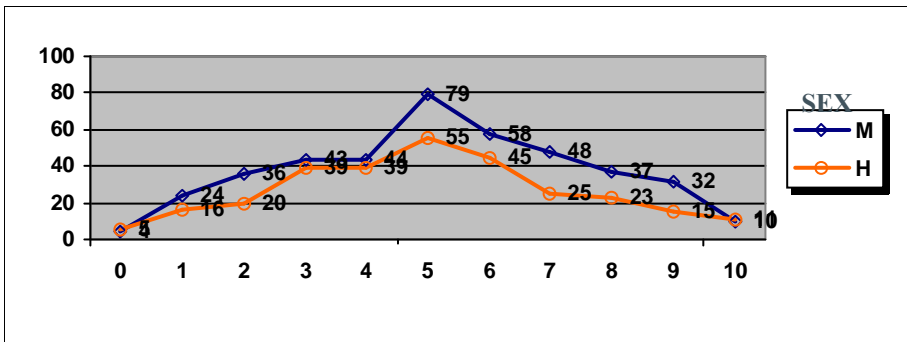
## PRUEBAS DE ACCESO JUNIO 2015 CALIFICACIONES POR ASIGNATURA Y SEXO

### MATEMÁTICAS APLICADAS A LAS CIENCIAS SOCIALES II



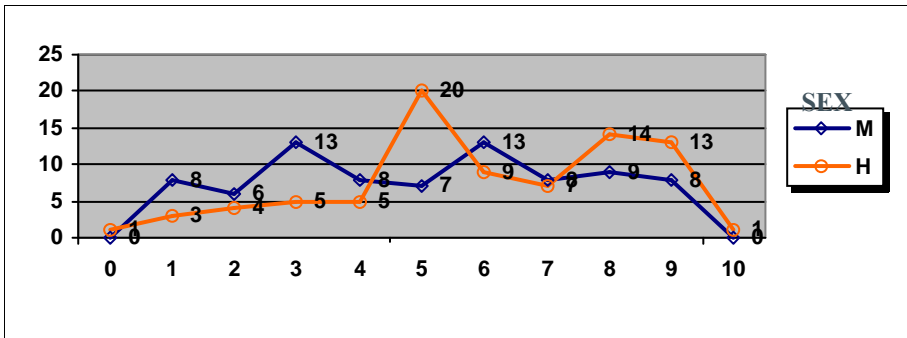
	Mujeres	Hombres
Nº exámenes:	180	91
Nota media:	5,114	4,982
Nº aprobados:	101	49
Nº suspendidos	79	42
% aprobados	56,11%	53,85%

### MATEMÁTICAS II



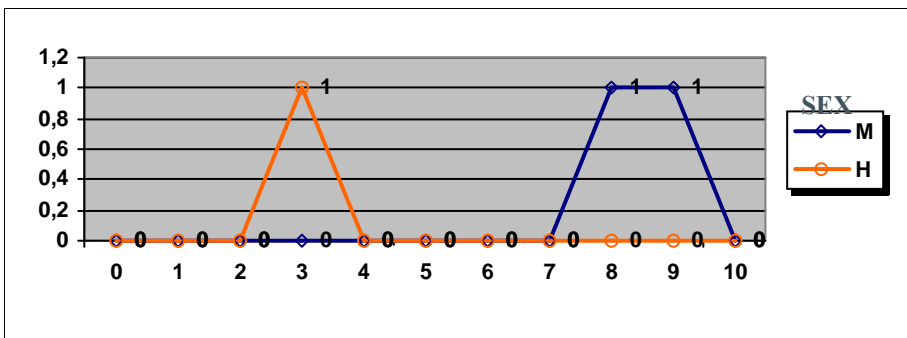
	Mujeres	Hombres
Nº exámenes:	415	293
Nota media:	5,597	5,377
Nº aprobados:	264	174
Nº suspendidos	151	119
% aprobados	63,61%	59,39%

### QUÍMICA



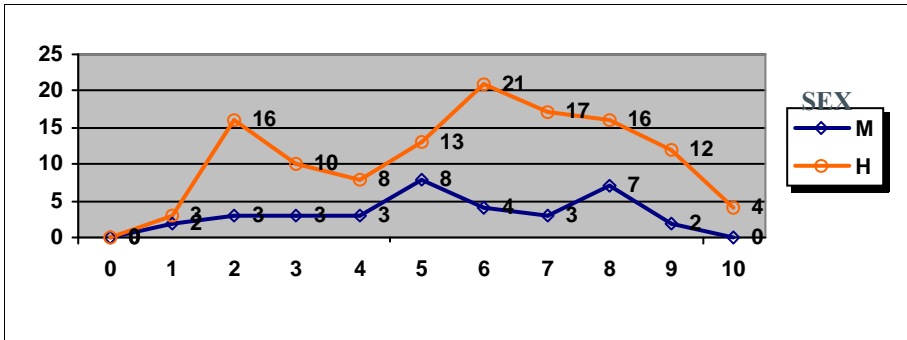
	Mujeres	Hombres
Nº exámenes:	80	82
Nota media:	5,470	6,359
Nº aprobados:	45	64
Nº suspendidos	35	18
% aprobados	56,25%	78,05%

### TÉCNICAS DE EXPRESIÓN GRÁFICO-PLÁSTICA



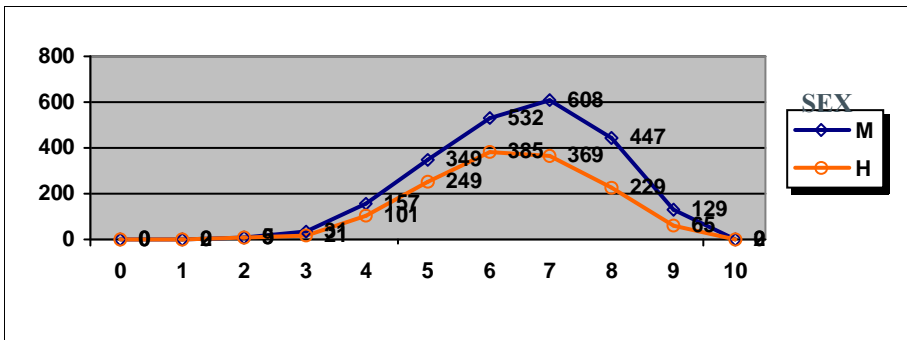
	Mujeres	Hombres
Nº exámenes:	2	1
Nota media:	8,750	3,500
Nº aprobados:	2	0
Nº suspendidos	0	1
% aprobados	100,00%	0,00%

## PRUEBAS DE ACCESO JUNIO 2015 CALIFICACIONES POR ASIGNATURA Y SEXO TECNOLOGÍA INDUSTRIAL II



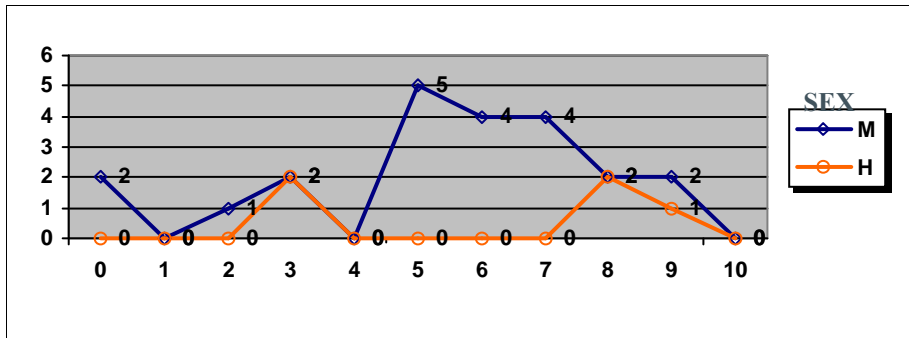
	Mujeres	Hombres
Nº exámenes:	35	120
Nota media:	5,829	6,093
Nº aprobados:	24	83
Nº suspendidos	11	37
% aprobados	68,57%	69,17%

### Total PAU



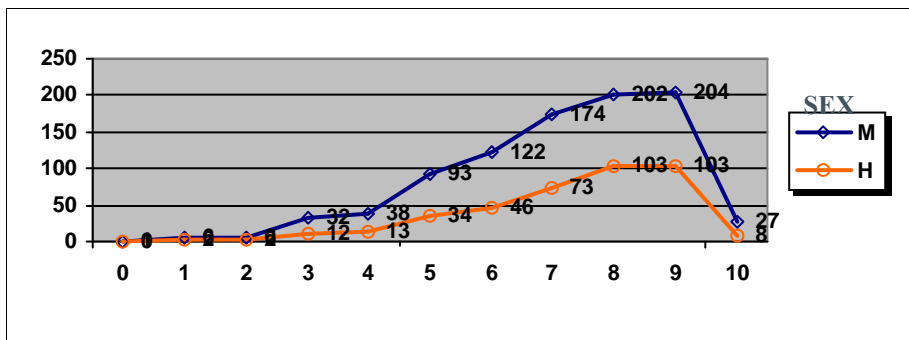
	Mujeres	Hombres
Nº presentados	2264	1426
Nota media:	6,976	6,837
Nº aprobados:	2220	1400
Nº suspendidos	44	26
% aprobados	98,06%	98,18%

## PRUEBAS DE ACCESO JUNIO 2015 CALIFICACIONES POR ASIGNATURA Y SEXO. MATERIAS ESPECÍFICAS (BAC) ANÁLISIS MUSICAL II



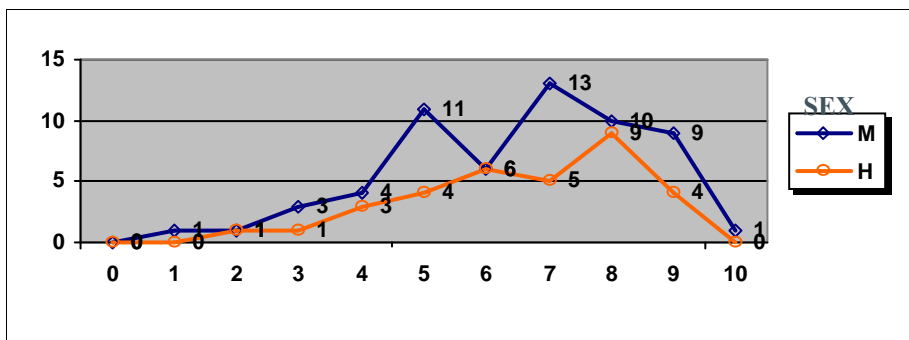
	Mujeres	Hombres
Nº exámenes:	22	5
Nota media:	5,777	6,830
Nº aprobados:	17	3
Nº suspendidos	5	2
% aprobados	77,27%	60,00%

## BIOLOGÍA



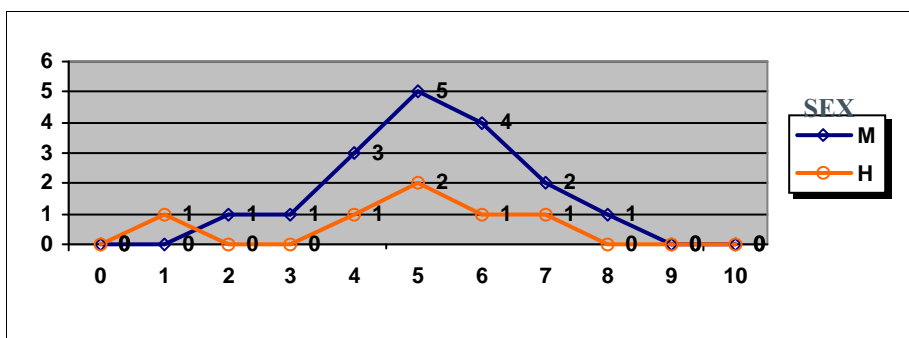
	Mujeres	Hombres
Nº exámenes:	905	396
Nota media:	7,545	7,731
Nº aprobados:	822	367
Nº suspendidos	83	29
% aprobados	90,83%	92,68%

## CIENCIAS DE LA TIERRA Y MEDIOAMBIENTALES



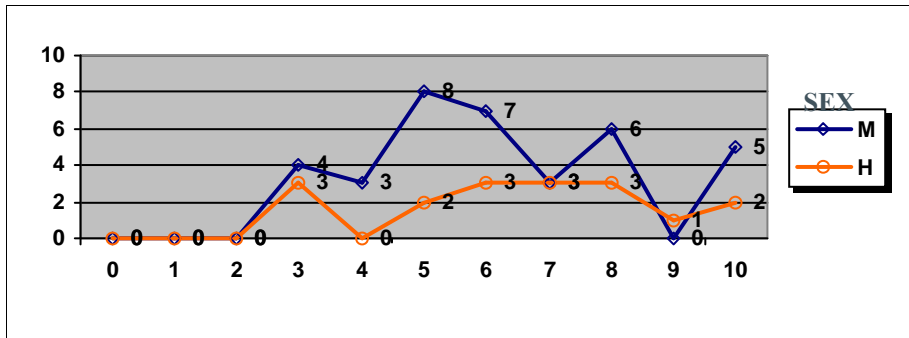
	Mujeres	Hombres
Nº exámenes:	59	33
Nota media:	6,849	6,974
Nº aprobados:	50	28
Nº suspendidos	9	5
% aprobados	84,75%	84,85%

## CULTURA AUDIOVISUAL



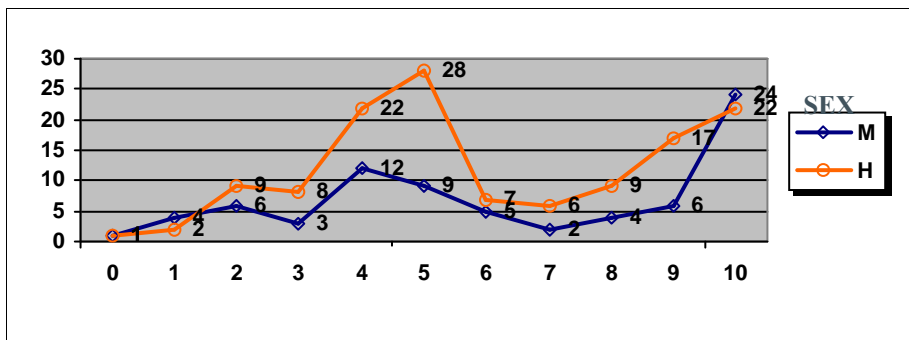
	Mujeres	Hombres
Nº exámenes:	17	6
Nota media:	5,476	4,883
Nº aprobados:	12	4
Nº suspendidos	5	2
% aprobados	70,59%	66,67%

## PRUEBAS DE ACCESO JUNIO 2015 CALIFICACIONES POR ASIGNATURA Y SEXO. MATERIAS ESPECÍFICAS (BAC) DIBUJO ARTÍSTICO II



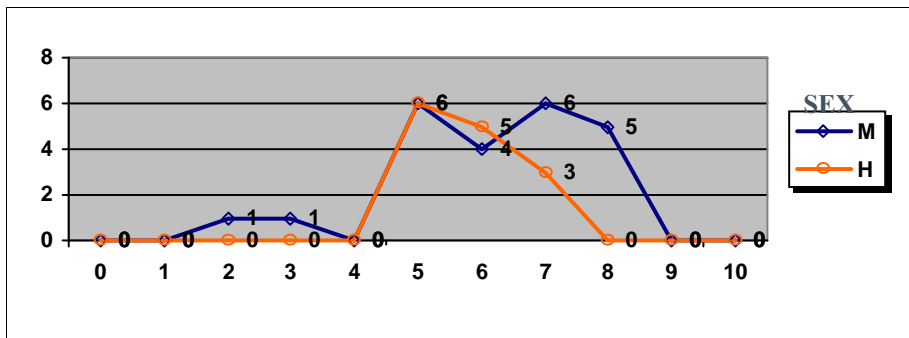
	Mujeres	Hombres
Nº exámenes:	36	17
Nota media:	6,347	6,868
Nº aprobados:	29	14
Nº suspendidos	7	3
% aprobados	80,56%	82,35%

## DIBUJO TÉCNICO II



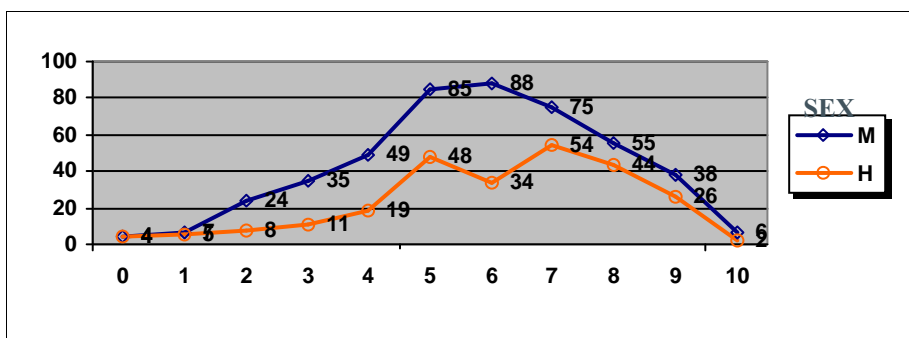
	Mujeres	Hombres
Nº exámenes:	76	131
Nota media:	6,566	6,301
Nº aprobados:	50	89
Nº suspendidos	26	42
% aprobados	65,79%	67,94%

## DISEÑO



	Mujeres	Hombres
Nº exámenes:	23	14
Nota media:	6,465	6,150
Nº aprobados:	21	14
Nº suspendidos	2	0
% aprobados	91,30%	100,00%

## ECONOMÍA DE LA EMPRESA

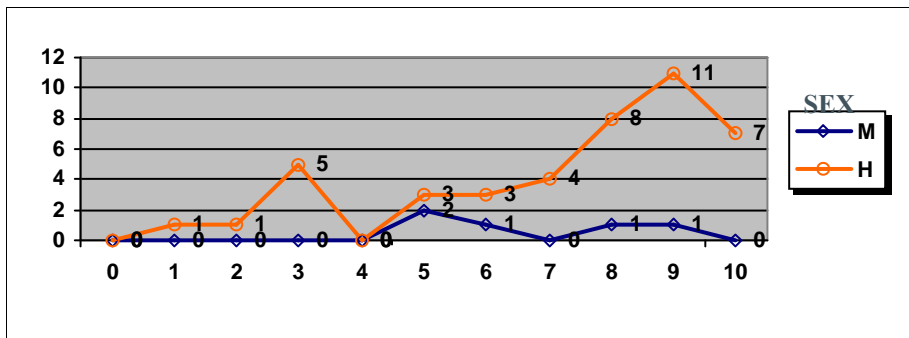


	Mujeres	Hombres
Nº exámenes:	466	255
Nota media:	6,219	6,560
Nº aprobados:	347	208
Nº suspendidos	119	47
% aprobados	74,46%	81,57%



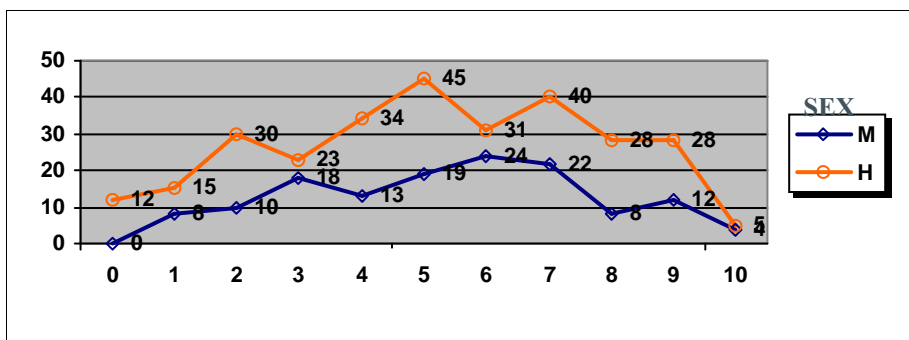
## PRUEBAS DE ACCESO JUNIO 2015 CALIFICACIONES POR ASIGNATURA Y SEXO. MATERIAS ESPECÍFICAS (BAC)

### ELECTROTECNIA



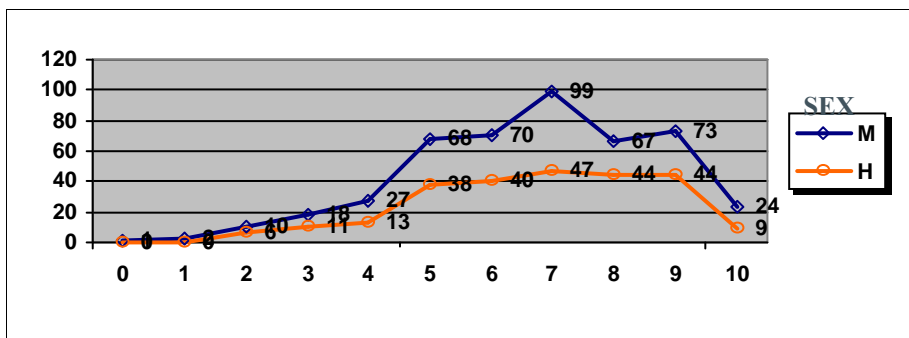
	Mujeres	Hombres
Nº exámenes:	5	43
Nota media:	7,088	7,657
Nº aprobados:	5	36
Nº suspendidos	0	7
% aprobados	100,00%	83,72%

### FÍSICA



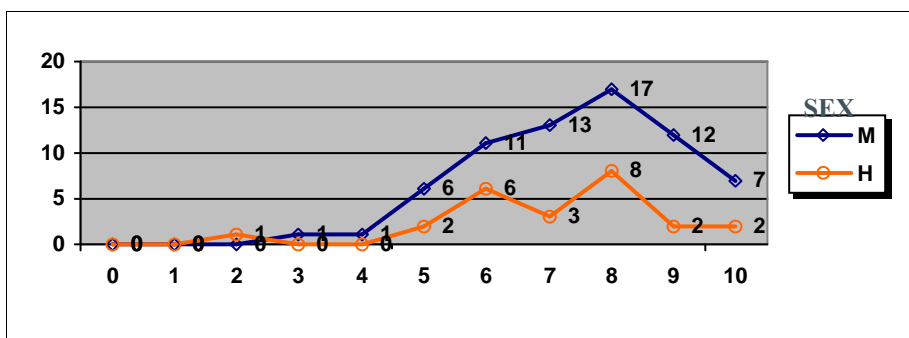
	Mujeres	Hombres
Nº exámenes:	138	291
Nota media:	5,840	5,560
Nº aprobados:	89	177
Nº suspendidos	49	114
% aprobados	64,49%	60,82%

### GEOGRAFÍA



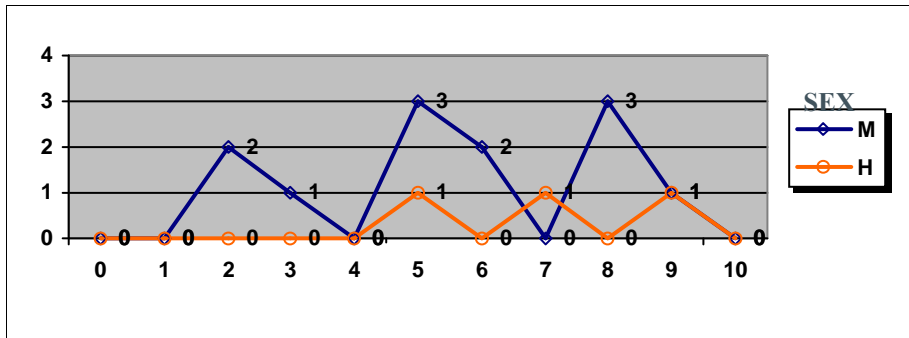
	Mujeres	Hombres
Nº exámenes:	459	252
Nota media:	7,000	7,042
Nº aprobados:	401	222
Nº suspendidos	58	30
% aprobados	87,36%	88,10%

### GRIEGO II



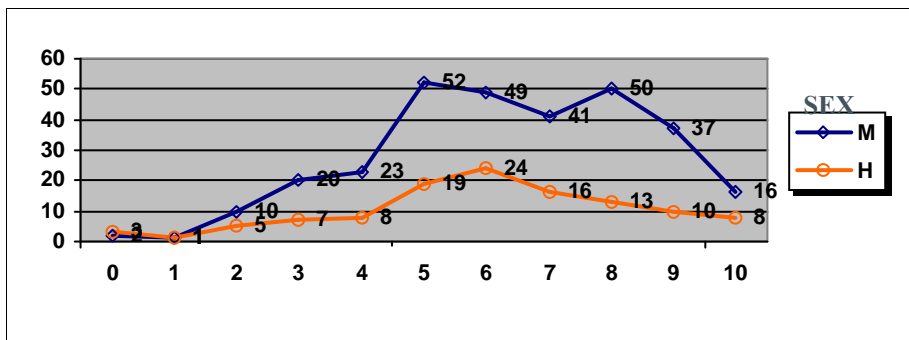
	Mujeres	Hombres
Nº exámenes:	68	24
Nota media:	7,828	7,567
Nº aprobados:	66	23
Nº suspendidos	2	1
% aprobados	97,06%	95,83%

## PRUEBAS DE ACCESO JUNIO 2015 CALIFICACIONES POR ASIGNATURA Y SEXO. MATERIAS ESPECÍFICAS (BAC) HISTORIA DE LA MÚSICA Y DE LA DANZA



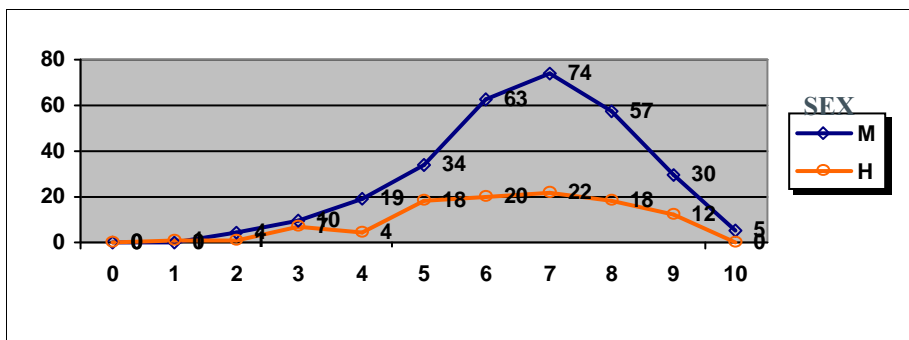
	Mujeres	Hombres
Nº exámenes:	12	3
Nota media:	5,918	7,267
Nº aprobados:	9	3
Nº suspendidos:	3	0
% aprobados	75,00%	100,00%

### HISTORIA DEL ARTE



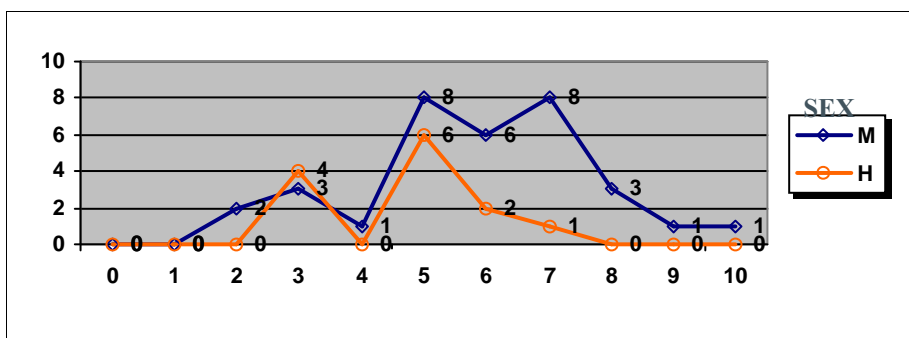
	Mujeres	Hombres
Nº exámenes:	301	114
Nota media:	6,625	6,306
Nº aprobados:	245	90
Nº suspendidos:	56	24
% aprobados	81,40%	78,95%

### LATÍN II



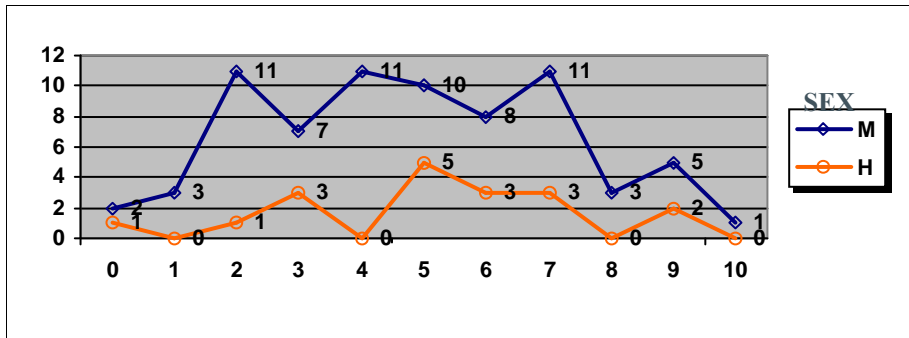
	Mujeres	Hombres
Nº exámenes:	296	103
Nota media:	7,065	6,853
Nº aprobados:	263	90
Nº suspendidos:	33	13
% aprobados	88,85%	87,38%

### LENGUAJE Y PRÁCTICA MUSICAL



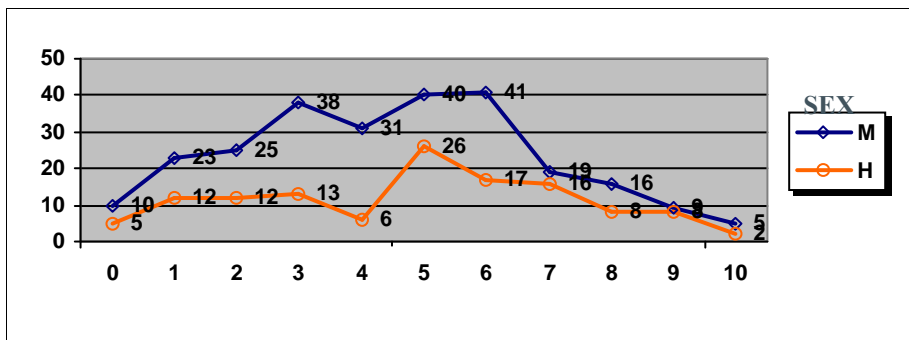
	Mujeres	Hombres
Nº exámenes:	33	13
Nota media:	6,209	5,227
Nº aprobados:	27	9
Nº suspendidos:	6	4
% aprobados	81,82%	69,23%

## PRUEBAS DE ACCESO JUNIO 2015 CALIFICACIONES POR ASIGNATURA Y SEXO. MATERIAS ESPECÍFICAS (BAC) LITERATURA UNIVERSAL



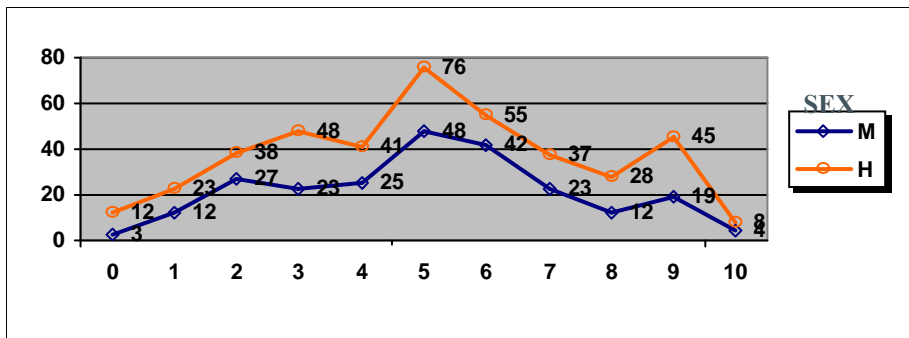
	Mujeres	Hombres
Nº exámenes:	72	18
Nota media:	5,148	5,583
Nº aprobados:	38	13
Nº suspendidos	34	5
% aprobados	52,78%	72,22%

## MATEMÁTICAS APLICADAS A LAS CIENCIAS SOCIALES II



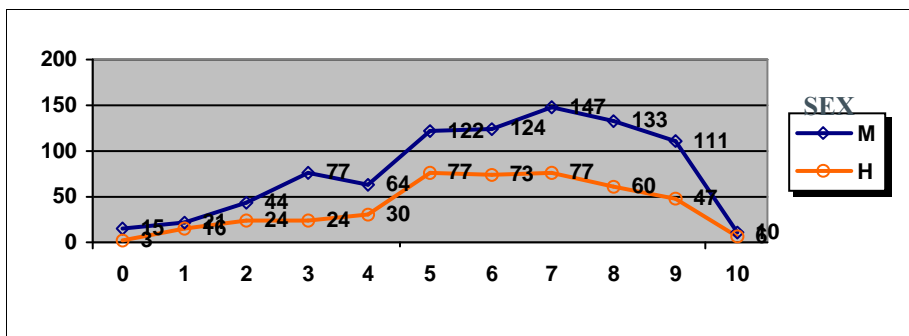
	Mujeres	Hombres
Nº exámenes:	257	125
Nota media:	4,825	5,138
Nº aprobados:	130	77
Nº suspendidos	127	48
% aprobados	50,58%	61,60%

## MATEMÁTICAS II



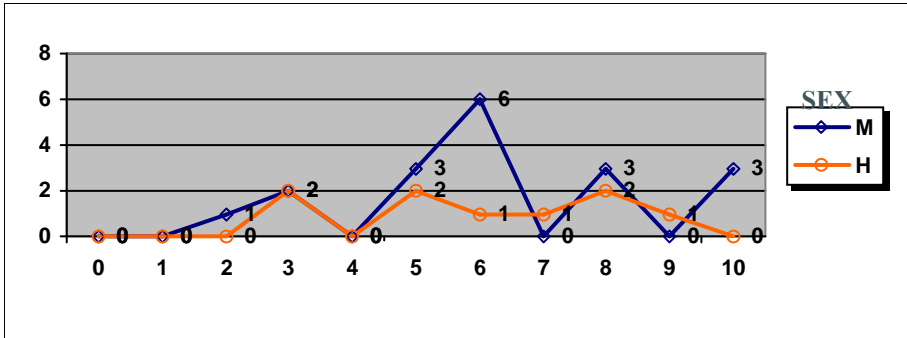
	Mujeres	Hombres
Nº exámenes:	238	411
Nota media:	5,400	5,422
Nº aprobados:	148	249
Nº suspendidos	90	162
% aprobados	62,18%	60,58%

## QUÍMICA



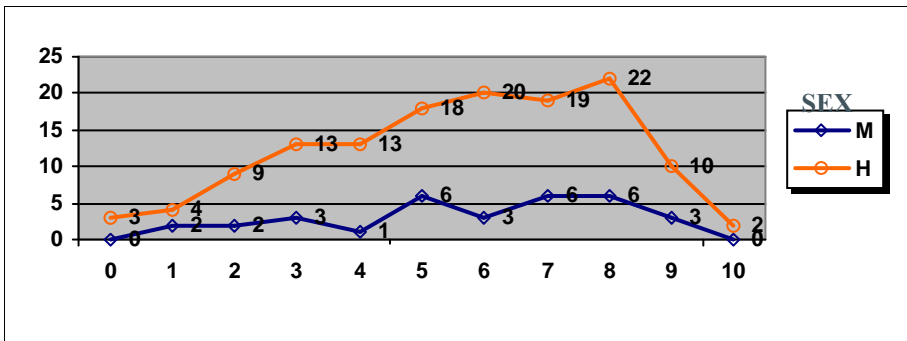
	Mujeres	Hombres
Nº exámenes:	868	437
Nota media:	6,349	6,331
Nº aprobados:	647	340
Nº suspendidos	221	97
% aprobados	74,54%	77,80%

**PRUEBAS DE ACCESO JUNIO 2015**  
**CALIFICACIONES POR ASIGNATURA Y SEXO.**  
**MATERIAS ESPECÍFICAS (BAC)**  
**TÉCNICAS DE EXPRESIÓN GRÁFICO-PLÁSTICA**



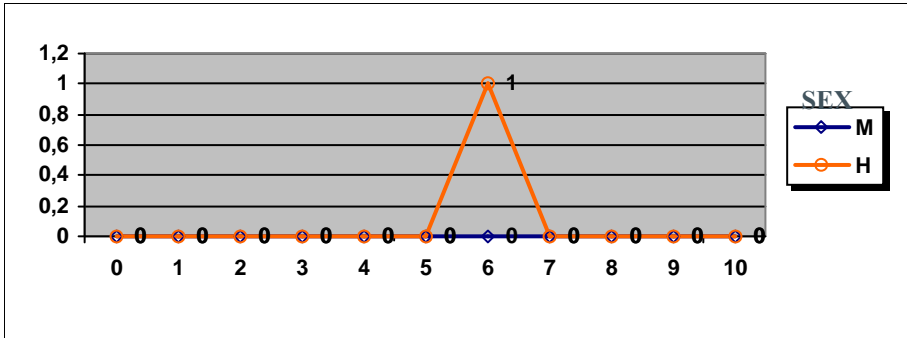
	Mujeres	Hombres
Nº exámenes:	18	9
Nota media:	6,444	6,333
Nº aprobados:	15	7
Nº suspendidos	3	2
% aprobados	83,33%	77,78%

**TECNOLOGÍA INDUSTRIAL II**



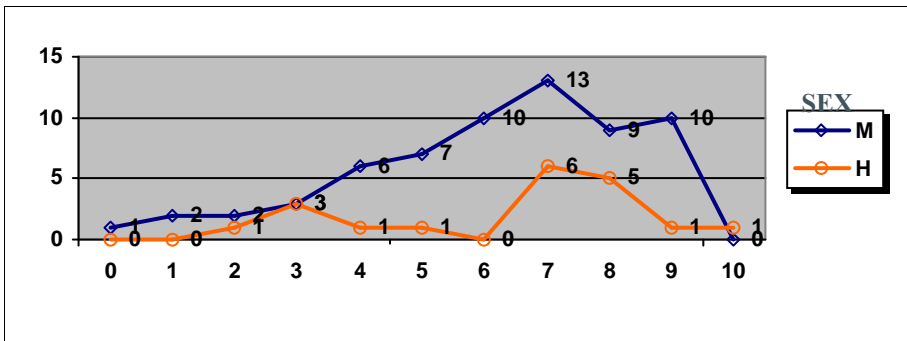
	Mujeres	Hombres
Nº exámenes:	32	133
Nota media:	6,210	6,018
Nº aprobados:	24	91
Nº suspendidos	8	42
% aprobados	75,00%	68,42%

**PRUEBAS DE ACCESO JUNIO 2015**  
**CALIFICACIONES POR ASIGNATURA Y SEXO.**  
**MATERIAS ESPECÍFICAS (FP)**  
**ANÁLISIS MUSICAL II**



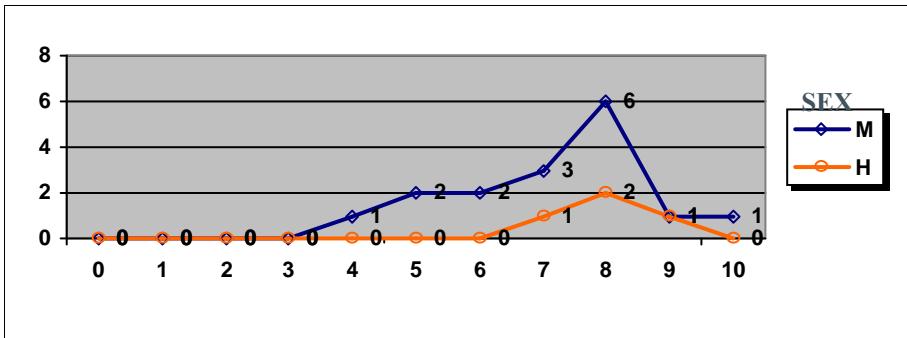
	Mujeres	Hombres
Nº exámenes:		1
Nota media:		6,400
Nº aprobados:		1
Nº suspendidos:		0
% aprobados		100,00%

**BIOLOGÍA**



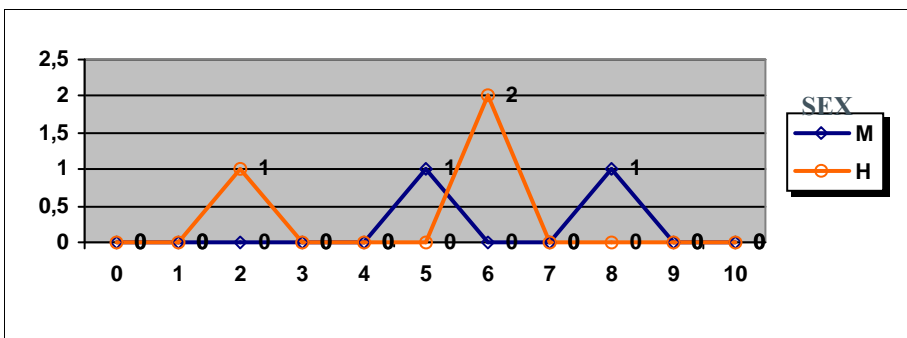
	Mujeres	Hombres
Nº exámenes:	63	19
Nota media:	6,635	6,930
Nº aprobados:	49	14
Nº suspendidos:	14	5
% aprobados	77,78%	73,68%

**CIENCIAS DE LA TIERRA Y MEDIOAMBIENTALES**



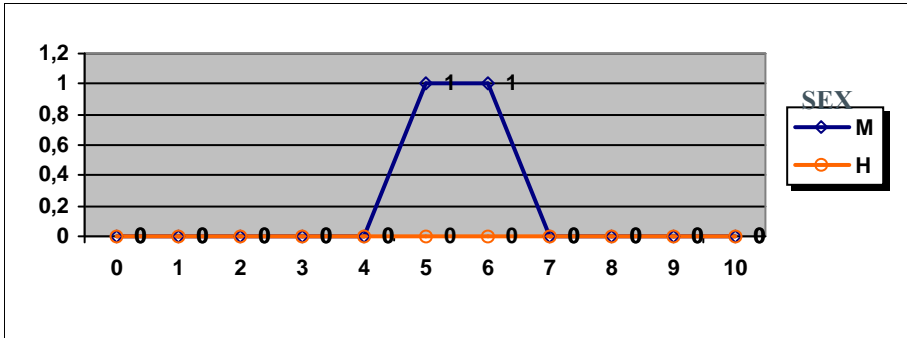
	Mujeres	Hombres
Nº exámenes:	16	4
Nota media:	7,513	8,588
Nº aprobados:	15	4
Nº suspendidos:	1	0
% aprobados	93,75%	100,00%

**CULTURA AUDIOVISUAL**



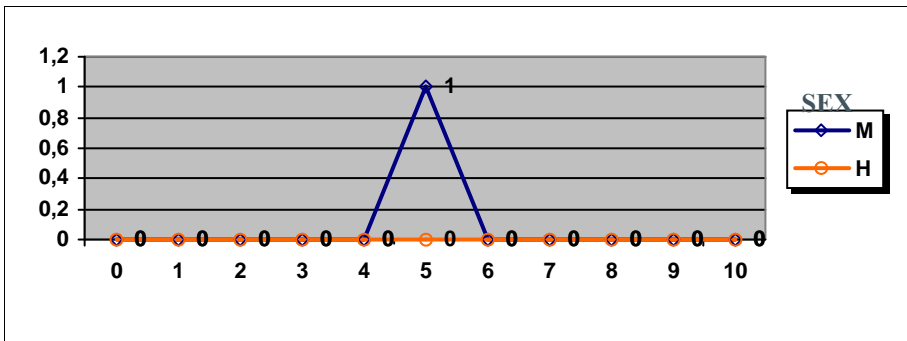
	Mujeres	Hombres
Nº exámenes:	2	3
Nota media:	6,650	4,967
Nº aprobados:	2	2
Nº suspendidos:	0	1
% aprobados	100,00%	66,67%

**PRUEBAS DE ACCESO JUNIO 2015**  
**CALIFICACIONES POR ASIGNATURA Y SEXO.**  
**MATERIAS ESPECÍFICAS (FP)**  
**DIBUJO ARTÍSTICO II**



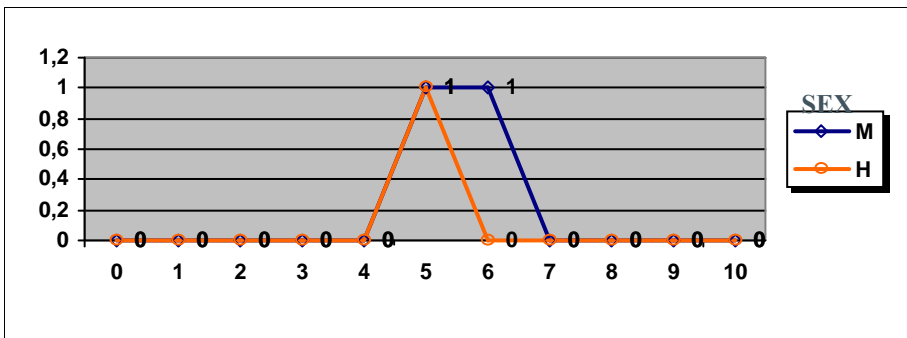
	Mujeres	Hombres
Nº exámenes:	2	
Nota media:	5,750	
Nº aprobados:	2	
Nº suspendidos	0	
% aprobados	100,00%	

**DIBUJO TÉCNICO II**



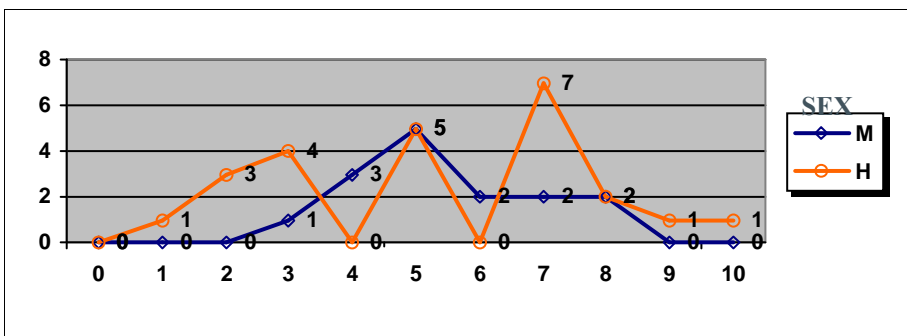
	Mujeres	Hombres
Nº exámenes:	1	
Nota media:	5,000	
Nº aprobados:	1	
Nº suspendidos	0	
% aprobados	100,00%	

**DISEÑO**



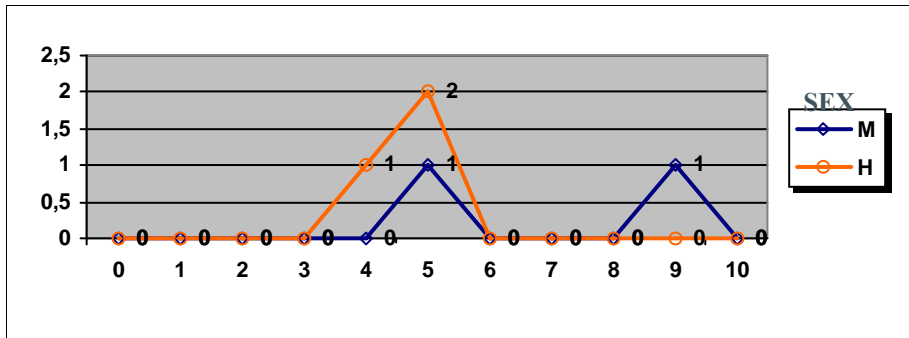
	Mujeres	Hombres
Nº exámenes:	2	1
Nota media:	6,000	5,000
Nº aprobados:	2	1
Nº suspendidos	0	0
% aprobados	100,00%	100,00%

**ECONOMÍA DE LA EMPRESA**



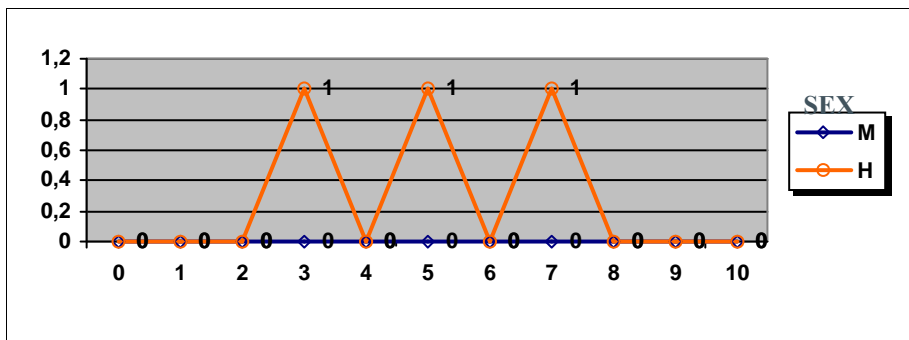
	Mujeres	Hombres
Nº exámenes:	15	24
Nota media:	5,847	5,765
Nº aprobados:	11	16
Nº suspendidos	4	8
% aprobados	73,33%	66,67%

## PRUEBAS DE ACCESO JUNIO 2015 CALIFICACIONES POR ASIGNATURA Y SEXO. MATERIAS ESPECÍFICAS (FP) ELECTROTECNIA



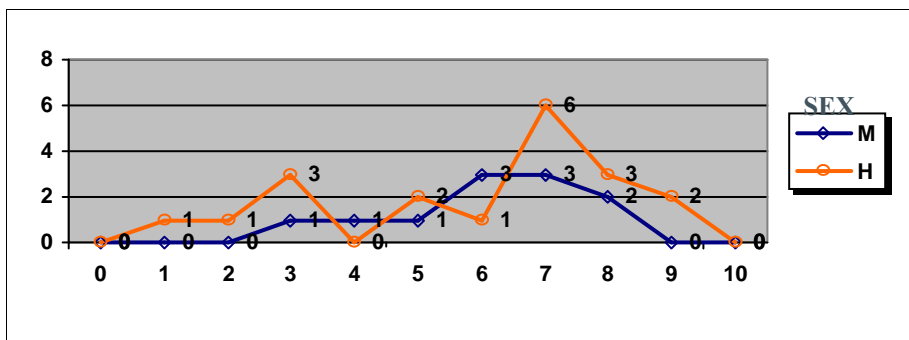
	Mujeres	Hombres
Nº exámenes:	2	3
Nota media:	7,225	5,030
Nº aprobados:	2	2
Nº suspendidos	0	1
% aprobados	100,00%	66,67%

## FÍSICA



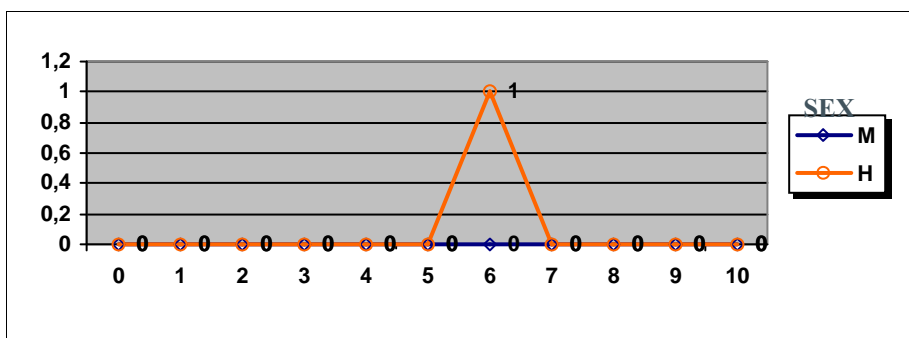
	Mujeres	Hombres
Nº exámenes:		3
Nota media:		5,067
Nº aprobados:		2
Nº suspendidos		1
% aprobados		66,67%

## GEOGRAFÍA



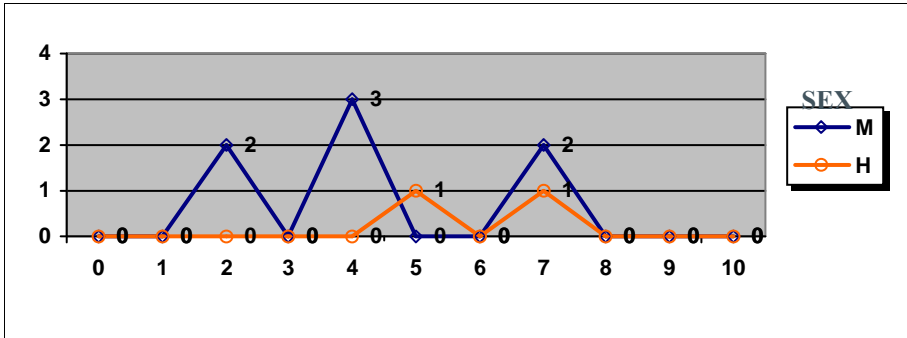
	Mujeres	Hombres
Nº exámenes:	11	19
Nota media:	6,448	6,289
Nº aprobados:	9	14
Nº suspendidos	2	5
% aprobados	81,82%	73,68%

## HISTORIA DE LA MÚSICA Y DE LA DANZA



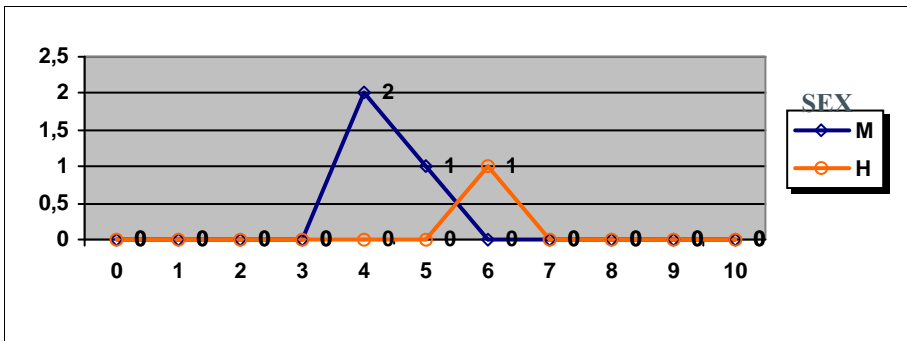
	Mujeres	Hombres
Nº exámenes:		1
Nota media:		6,250
Nº aprobados:		1
Nº suspendidos		0
% aprobados		100,00%

**PRUEBAS DE ACCESO JUNIO 2015**  
**CALIFICACIONES POR ASIGNATURA Y SEXO.**  
**MATERIAS ESPECÍFICAS (FP)**  
**HISTORIA DEL ARTE**



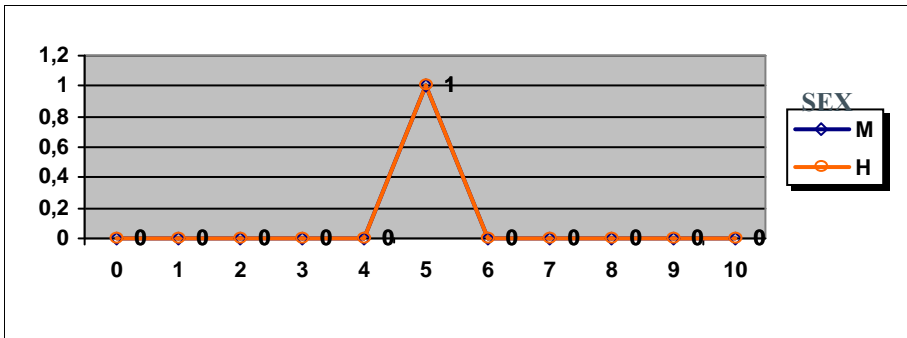
	Mujeres	Hombres
Nº exámenes:	7	2
Nota media:	4,514	6,000
Nº aprobados:	2	2
Nº suspendidos	5	0
% aprobados	28,57%	100,00%

**LATÍN II**



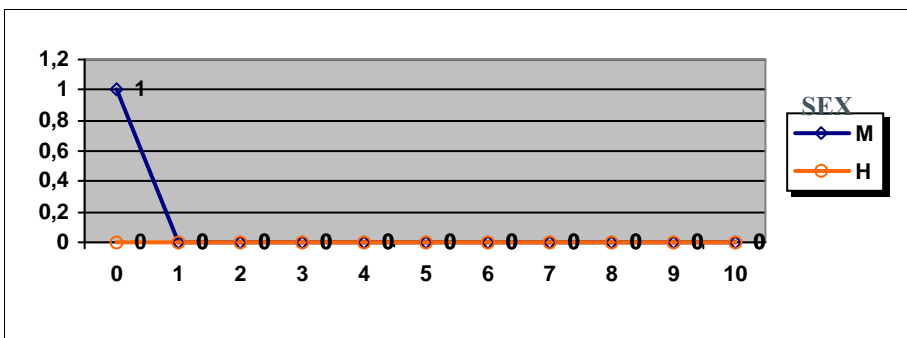
	Mujeres	Hombres
Nº exámenes:	3	1
Nota media:	4,703	6,060
Nº aprobados:	1	1
Nº suspendidos	2	0
% aprobados	33,33%	100,00%

**LENGUAJE Y PRÁCTICA MUSICAL**



	Mujeres	Hombres
Nº exámenes:	1	1
Nota media:	5,250	5,750
Nº aprobados:	1	1
Nº suspendidos	0	0
% aprobados	100,00%	100,00%

**LITERATURA UNIVERSAL**

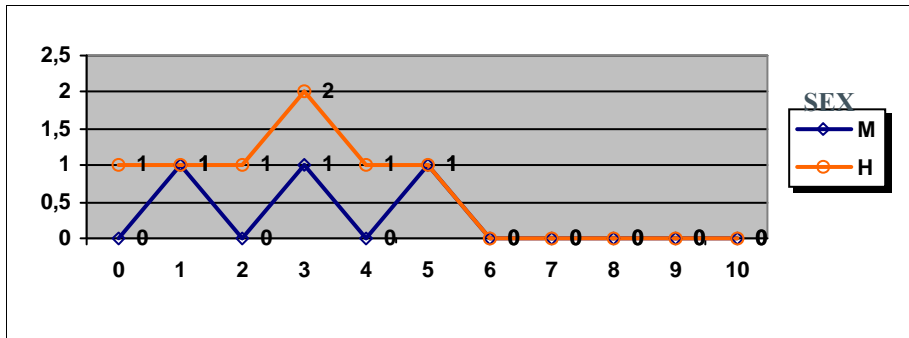


	Mujeres	Hombres
Nº exámenes:	1	
Nota media:	0,250	
Nº aprobados:	0	
Nº suspendidos	1	
% aprobados	0,00%	



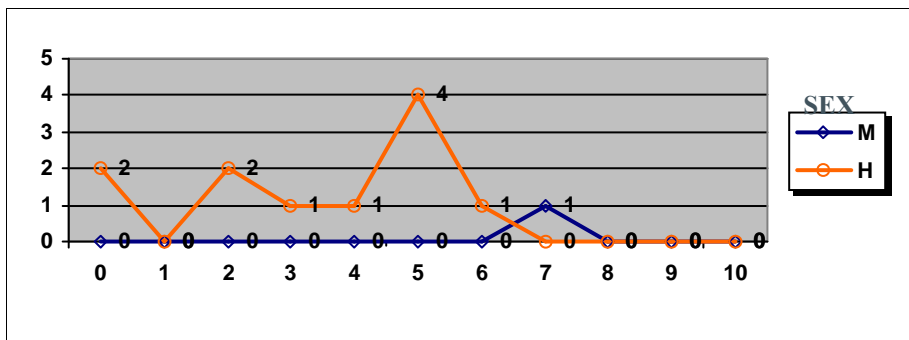
## PRUEBAS DE ACCESO JUNIO 2015 CALIFICACIONES POR ASIGNATURA Y SEXO. MATERIAS ESPECÍFICAS (FP)

### MATEMÁTICAS APLICADAS A LAS CIENCIAS SOCIALES II



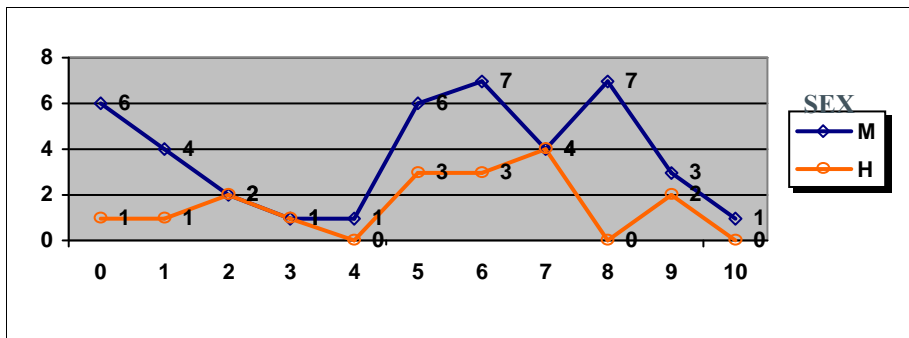
	Mujeres	Hombres
Nº exámenes:	3	7
Nota media:	3,333	2,893
Nº aprobados:	1	1
Nº suspendidos	2	6
% aprobados	33,33%	14,29%

### MATEMÁTICAS II



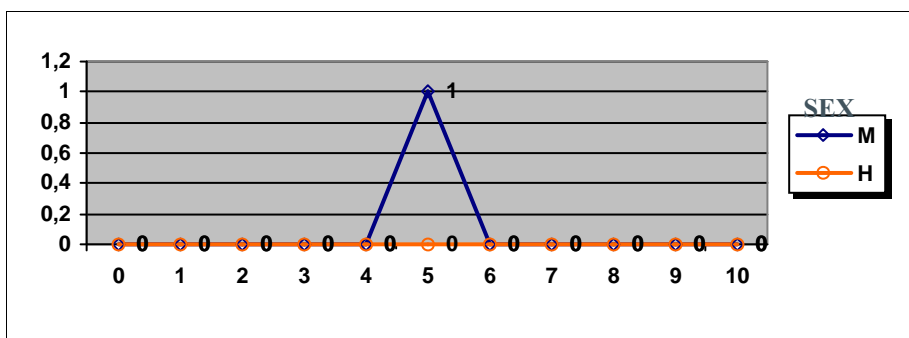
	Mujeres	Hombres
Nº exámenes:	1	11
Nota media:	7,250	3,818
Nº aprobados:	1	5
Nº suspendidos	0	6
% aprobados	100,00%	45,45%

### QUÍMICA



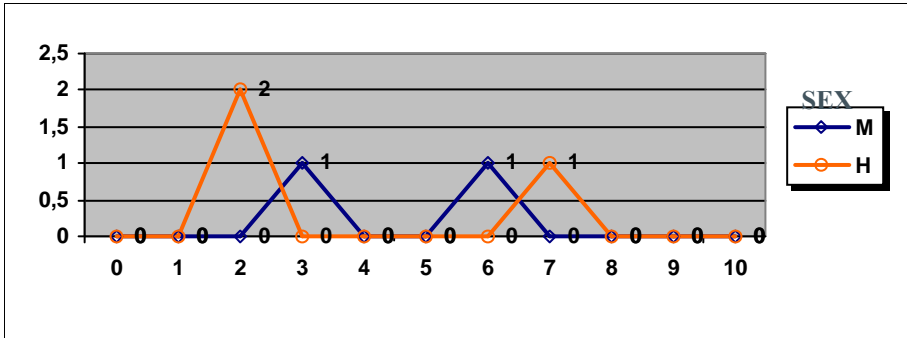
	Mujeres	Hombres
Nº exámenes:	42	17
Nota media:	5,305	5,615
Nº aprobados:	28	12
Nº suspendidos	14	5
% aprobados	66,67%	70,59%

### TÉCNICAS DE EXPRESIÓN GRÁFICO-PLÁSTICA



	Mujeres	Hombres
Nº exámenes:	1	
Nota media:	5,000	
Nº aprobados:	1	
Nº suspendidos	0	
% aprobados	100,00%	

**PRUEBAS DE ACCESO JUNIO 2015**  
**CALIFICACIONES POR ASIGNATURA Y SEXO.**  
**MATERIAS ESPECÍFICAS (FP)**  
**TECNOLOGÍA INDUSTRIAL II**



	Mujeres	Hombres
Nº exámenes:	2	3
Nota media:	4,700	3,963
Nº aprobados:	1	1
Nº suspendidos	1	2
% aprobados	50,00%	33,33%

## PRUEBAS DE ACCESO JUNIO 2015 APTOS/NO APTOS POR CENTRO

CENTRO	Aptos		No aptos	No presentado
	Nº	% sobre pres		
CEAD LAS PALMAS (RADIO ECCA)	2	40,00%	3	0
CEAD SANTA CRUZ DE TENERIFE MERCEDES PINT	39	81,25%	9	2
CIFP LAS INDIAS	1	100,00%	0	0
COLEGIO HISPANO INGLÉS	42	100,00%	0	0
COLEGIO CASA AZUL	25	100,00%	0	0
COLEGIO CISNEROS ALTER	49	100,00%	0	0
COLEGIO COSTA ADEJE	25	96,15%	1	0
COLEGIO DECROLY	7	100,00%	0	0
COLEGIO DOMINICAS	40	100,00%	0	0
COLEGIO ESCUELAS PÍAS	36	100,00%	0	0
COLEGIO HISPANO BRITÁNICO	44	100,00%	0	0
COLEGIO HOGAR ESCUELA MARÍA AUXILIADORA	21	95,45%	1	0
COLEGIO LA SALLE SAN ILDEFONSO	108	98,18%	2	1
COLEGIO LUTHER KING LA LAGUNA	58	100,00%	0	0
COLEGIO LUTHER KING SUR	56	100,00%	0	0
COLEGIO NURYANA	38	100,00%	0	1
COLEGIO PUREZA DE MARÍA LOS REALEJOS	45	97,83%	1	0
COLEGIO PUREZA DE MARÍA SANTA CRUZ DE TEN	85	100,00%	0	0
COLEGIO SAN JUAN BOSCO	29	100,00%	0	1
ESCUELA DE ARTE FERNANDO ESTÉVEZ	48	97,96%	1	0
ESCUELA DE ARTE MANOLO BLAHNIK	2	100,00%	0	0
IES ADEJE	78	100,00%	0	0
IES AGUSTÍN DE BETANCOURT	47	94,00%	3	0
IES ALCALÁ	36	94,74%	2	0
IES ALCALDE BERNABÉ RODRÍGUEZ	48	97,96%	1	0
IES ALONSO PÉREZ DÍAZ	22	91,67%	2	0
IES ANAGA	41	100,00%	0	0
IES ANDRÉS BELLO	40	88,89%	5	0
IES ANTONIO GONZÁLEZ GONZÁLEZ	28	100,00%	0	0
IES ARICO	19	95,00%	1	0
IES BENITO PÉREZ ARMAS	31	100,00%	0	0
IES CABO BLANCO	62	98,41%	1	1
IES CANARIAS CABRERA PINTO	163	100,00%	0	2
IES CÁNDIDO MARANTE EXPÓSITO	18	100,00%	0	0
IES CRUZ SANTA	21	100,00%	0	0
IES DAUTE - LOS SILOS	44	95,65%	2	0
IES DOMINGO PÉREZ MINIK	9	90,00%	1	0
IES EL CHAPATAL	96	97,96%	2	0
IES EL MÉDANO	15	100,00%	0	0
IES EL PASO	10	100,00%	0	0
IES EL SOBRADILLO	7	100,00%	0	0
IES EUSEBIO BARRETO LORENZO	48	96,00%	2	0
IES GAROÉ	26	100,00%	0	0

**PRUEBAS DE ACCESO JUNIO 2015 APTOS/NO APTOS POR CENTRO**

CENTRO	Aptos		No aptos	No presentado
	Nº	% sobre pres		
IES GENETO	14	82,35%	3	0
IES GRANADILLA DE ABONA	60	95,24%	3	0
IES GÜIMAR	14	100,00%	0	0
IES JOSÉ MARÍA PÉREZ PULIDO	33	100,00%	0	0
IES LA GUANCHA	46	100,00%	0	1
IES LA LABORAL DE LA LAGUNA	77	93,90%	5	2
IES LA LAGUNA	9	81,82%	2	0
IES LA MATANZA	14	100,00%	0	0
IES LA OROTAVA - MANUEL GONZÁLEZ PÉREZ	21	100,00%	0	0
IES LA VICTORIA - ALFONSO FERNÁNDEZ GARCÍA	24	100,00%	0	0
IES LAS BREÑAS	30	100,00%	0	0
IES LAS GALLETAS	47	90,38%	5	3
IES LAS VEREDILLAS	63	100,00%	0	0
IES LOS CARDONES	22	100,00%	0	0
IES LOS CRISTIANOS	114	99,13%	1	2
IES LUCAS MARTÍN ESPINO	46	100,00%	0	0
IES LUIS COBIELLA CUEVAS	47	100,00%	0	0
IES MAGALLANES	27	100,00%	0	0
IES MANUEL MARTÍN GONZÁLEZ	21	100,00%	0	0
IES MARÍA PÉREZ TRUJILLO	5	100,00%	0	0
IES MARÍA ROSA ALONSO	2	100,00%	0	0
IES MENCEY ACAYMO	52	98,11%	1	1
IES MENCEY BENCOMO	50	100,00%	0	0
IES OFRA	10	100,00%	0	0
IES PADRE ANCHIETA	16	94,12%	1	1
IES PROFESOR MARTÍN MIRANDA	23	100,00%	0	0
IES PUERTO DE LA CRUZ - TELESFORO BRAVO	28	100,00%	0	1
IES PUNTA LARGA	54	100,00%	0	1
IES PUNTAGORDA	15	100,00%	0	0
IES RAFAEL AROZARENA	49	100,00%	0	0
IES REALEJOS	59	98,33%	1	0
IES SABINO BERTHELOT	20	100,00%	0	0
IES SAN ANDRÉS	9	81,82%	2	0
IES SAN BENITO	55	100,00%	0	2
IES SAN JUAN DE LA RAMBLA	10	100,00%	0	0
IES SAN MARCOS	22	100,00%	0	0
IES SAN MATÍAS	13	100,00%	0	0
IES SAN MIGUEL	7	100,00%	0	0
IES SAN SEBASTIÁN DE LA GOMERA	71	100,00%	0	0
IES SANTA ANA	41	100,00%	0	1
IES SANTA ÚRSULA	32	100,00%	0	0
IES TACORONTE - ÓSCAR DOMÍNGUEZ	49	100,00%	0	0
IES TAMAIMO	12	92,31%	1	0

## PRUEBAS DE ACCESO JUNIO 2015 APTOS/NO APTOS POR CENTRO

CENTRO	Aptos		No aptos	No presentado
	Nº	% sobre pres		
IES TEGUESTE	59	98,33%	1	1
IES TEOBALDO POWER	96	98,97%	1	0
IES TOMÁS DE IRIARTE	30	93,75%	2	0
IES VALLE GUERRA	17	100,00%	0	0
IES VIERA Y CLAVIJO	143	100,00%	0	0
IES VILLA DE MAZO	20	100,00%	0	0
IES VILLALBA HERVÁS	79	100,00%	0	0
IES VIRGEN DE CANDELARIA	3	100,00%	0	0
IES VIRGEN DE LAS NIEVES	30	100,00%	0	0
SEMINARIO DIOCESANO	1	50,00%	1	0

**PRUEBAS DE ACCESO JUNIO 2015 MEDIA DE ACCESO POR CENTRO**

<b>CENTRO</b>	<b>Nº aptos</b>	<b>Media</b>
SEMINARIO DIOCESANO	1	9,590
COLEGIO HISPANO BRITÁNICO	44	8,388
COLEGIO ESCUELAS PÍAS	36	8,222
COLEGIO PUREZA DE MARÍA SANTA CRUZ DE TENERIFE	85	8,155
ESCUELA DE ARTE MANOLO BLAHNIK	2	8,074
COLEGIO CASA AZUL	25	7,987
IES LUIS COBIELLA CUEVAS	47	7,961
COLEGIO DOMINICAS	40	7,909
COLEGIO HISPANO INGLÉS	42	7,867
IES TACORONTE - ÓSCAR DOMÍNGUEZ	49	7,822
COLEGIO CISNEROS ALTER	49	7,821
IES LUCAS MARTÍN ESPINO	46	7,788
COLEGIO PUREZA DE MARÍA LOS REALEJOS	45	7,782
IES TEGUESTE	59	7,714
IES LAS BREÑAS	30	7,698
COLEGIO NURYANA	38	7,643
COLEGIO LUTHER KING SUR	56	7,641
IES LOS CARDONES	22	7,640
COLEGIO LA SALLE SAN ILDEFONSO	108	7,624
IES VIRGEN DE LAS NIEVES	30	7,622
IES SAN BENITO	55	7,592
IES CÁNDIDO MARANTE EXPÓSITO	18	7,586
IES ADEJE	78	7,583
IES LA GUANCHA	46	7,582
COLEGIO LUTHER KING LA LAGUNA	58	7,572
IES REALEJOS	59	7,563
IES LA LAGUNA	9	7,561
IES CANARIAS CABRERA PINTO	163	7,556
IES ANTONIO GONZÁLEZ GONZÁLEZ	28	7,551
IES PUNTA LARGA	54	7,534
IES PROFESOR MARTÍN MIRANDA	23	7,521
COLEGIO COSTA ADEJE	25	7,508
IES EUSEBIO BARRETO LORENZO	48	7,504
IES TEOBALDO POWER	96	7,467
IES VIERA Y CLAVIJO	143	7,466
IES ANAGA	41	7,458
IES SANTA ANA	41	7,455
IES SANTA ÚRSULA	32	7,417
IES PUNTAGORDA	15	7,416
COLEGIO DECROLY	7	7,331
IES MAGALLANES	27	7,330
ESCUELA DE ARTE FERNANDO ESTÉVEZ	48	7,325
IES EL CHAPATAL	96	7,315

**PRUEBAS DE ACCESO JUNIO 2015 MEDIA DE ACCESO POR CENTRO**

<b>CENTRO</b>	<b>Nº aptos</b>	<b>Media</b>
IES MENCEY BENCOMO	50	7,304
IES DAUTE - LOS SILOS	44	7,286
IES SAN MATÍAS	13	7,281
IES RAFAEL AROZARENA	49	7,271
IES JOSÉ MARÍA PÉREZ PULIDO	33	7,263
IES SABINO BERTHELOT	20	7,234
IES BENITO PÉREZ ARMAS	31	7,227
IES GAROÉ	26	7,210
IES VALLE GUERRA	17	7,206
IES LOS CRISTIANOS	114	7,203
IES ALCALDE BERNABÉ RODRÍGUEZ	48	7,200
IES TOMÁS DE IRIARTE	30	7,198
IES SAN SEBASTIÁN DE LA GOMERA	71	7,198
IES CRUZ SANTA	21	7,196
IES EL MÉDANO	15	7,155
IES LA MATANZA	14	7,145
IES MANUEL MARTÍN GONZÁLEZ	21	7,132
IES EL PASO	10	7,131
IES ALONSO PÉREZ DÍAZ	22	7,130
IES VILLALBA HERVÁS	79	7,128
IES SAN MARCOS	22	7,117
IES LA VICTORIA - ALFONSO FERNÁNDEZ GARCÍA	24	7,107
IES CABO BLANCO	62	7,101
IES GRANADILLA DE ABONA	60	7,098
IES LA LABORAL DE LA LAGUNA	77	7,082
IES LAS VEREDILLAS	63	7,065
IES DOMINGO PÉREZ MINIK	9	7,052
IES ALCALÁ	36	7,039
COLEGIO SAN JUAN BOSCO	29	7,036
IES MENCEY ACAYMO	52	7,020
IES VILLA DE MAZO	20	7,017
IES LAS GALLETAS	47	7,017
IES GÜÍMAR	14	6,978
IES LA OROTAVA - MANUEL GONZÁLEZ PÉREZ	21	6,915
IES PUERTO DE LA CRUZ - TELESFORO BRAVO	28	6,853
IES ANDRÉS BELLO	40	6,851
IES MARÍA ROSA ALONSO	2	6,851
COLEGIO HOGAR ESCUELA MARÍA AUXILIADORA	21	6,788
IES SAN MIGUEL	7	6,767
IES EL SOBRADILLO	7	6,740
IES ARICO	19	6,729
IES OFRA	10	6,719
IES TAMAIMO	12	6,666

## PRUEBAS DE ACCESO JUNIO 2015 MEDIA DE ACCESO POR CENTRO

<b>CENTRO</b>	<b>Nº aptos</b>	<b>Media</b>
IES AGUSTÍN DE BETANCOURT	47	6,653
IES SAN ANDRÉS	9	6,650
IES PADRE ANCHIETA	16	6,625
IES SAN JUAN DE LA RAMBLA	10	6,603
IES GENETO	14	6,579
IES VIRGEN DE CANDELARIA	3	6,545
CEAD LAS PALMAS (RADIO ECCA)	2	6,462
IES MARÍA PÉREZ TRUJILLO	5	6,370
CEAD SANTA CRUZ DE TENERIFE MERCEDES PINTO	39	6,170
CIFP LAS INDIAS	1	6,090



## PRUEBAS DE ACCESO JUNIO 2015 MEDIA DE LAS PRUEBAS POR CENTRO

CENTRO	Nº aptos	Prueba	Expte.	Final	Exp-Pru	Exp-Final
IES VILLALBA HERVÁS	79	7,253	7,045	7,128	-0,209	-0,083
IES RAFAEL AROZARENA	49	7,388	7,193	7,271	-0,195	-0,078
CIFP LAS INDIAS	1	6,135	6,060	6,090	-0,075	-0,030
COLEGIO SAN JUAN BOSCO	29	7,037	7,036	7,036	-0,001	0,000
IES SAN MARCOS	22	7,107	7,124	7,117	0,017	0,007
IES ANAGA	41	7,422	7,482	7,458	0,061	0,024
IES LUCAS MARTÍN ESPINO	46	7,706	7,843	7,788	0,136	0,055
IES TACORONTE - ÓSCAR DOMÍNGUEZ	49	7,703	7,901	7,822	0,199	0,080
ESCUELA DE ARTE MANOLO BLAHNIK	2	7,944	8,160	8,074	0,216	0,086
IES ANTONIO GONZÁLEZ GONZÁLEZ	28	7,421	7,637	7,551	0,216	0,087
IES LA OROTAVA - MANUEL GONZÁLEZ PÉREZ	21	6,751	7,025	6,915	0,274	0,110
IES LUIS COBIELLA CUEVAS	47	7,796	8,071	7,961	0,275	0,110
IES TEOBALDO POWER	96	7,300	7,579	7,467	0,279	0,112
COLEGIO PUREZA DE MARÍA SANTA CRUZ D	85	7,985	8,269	8,155	0,284	0,114
COLEGIO DOMINICAS	40	7,728	8,030	7,909	0,302	0,121
IES VIERA Y CLAVIJO	143	7,246	7,612	7,466	0,366	0,147
IES TEGUESTE	59	7,488	7,865	7,714	0,376	0,151
COLEGIO LUTHER KING LA LAGUNA	58	7,335	7,731	7,572	0,396	0,159
IES LAS VEREDILLAS	63	6,821	7,227	7,065	0,407	0,163
COLEGIO ESCUELAS PÍAS	36	7,971	8,389	8,222	0,419	0,168
COLEGIO COSTA ADEJE	25	7,254	7,677	7,508	0,423	0,169
COLEGIO CISNEROS ALTER	49	7,558	7,996	7,821	0,439	0,176
COLEGIO LUTHER KING SUR	56	7,365	7,825	7,641	0,460	0,184
COLEGIO NURYANA	38	7,366	7,828	7,643	0,462	0,185
IES PUNTA LARGA	54	7,234	7,734	7,534	0,500	0,200
COLEGIO PUREZA DE MARÍA LOS REALEJOS	45	7,481	7,982	7,782	0,502	0,201
IES SANTA ANA	41	7,153	7,657	7,455	0,503	0,201
IES SAN SEBASTIÁN DE LA GOMERA	71	6,892	7,401	7,198	0,509	0,204
IES OFRA	10	6,413	6,923	6,719	0,510	0,204
IES SANTA ÚRSULA	32	7,108	7,623	7,417	0,514	0,206
IES TAMAIMO	12	6,335	6,887	6,666	0,551	0,221
IES VILLA DE MAZO	20	6,680	7,242	7,017	0,562	0,225
COLEGIO HISPANO INGLÉS	42	7,527	8,094	7,867	0,566	0,227
IES REALEJOS	59	7,222	7,791	7,563	0,568	0,227
IES SAN BENITO	55	7,235	7,831	7,592	0,595	0,238
IES MENCEY BENCOMO	50	6,939	7,548	7,304	0,608	0,243
COLEGIO DECROLY	7	6,966	7,574	7,331	0,609	0,244
IES GAROÉ	26	6,844	7,455	7,210	0,611	0,245
IES JOSÉ MARÍA PÉREZ PULIDO	33	6,888	7,513	7,263	0,625	0,250
CEAD SANTA CRUZ DE TENERIFE MERCEDES	39	5,770	6,437	6,170	0,668	0,267
IES VIRGEN DE CANDELARIA	3	6,142	6,813	6,545	0,671	0,269
IES LOS CRISTIANOS	114	6,790	7,478	7,203	0,688	0,275
IES VALLE GUERRA	17	6,793	7,482	7,206	0,689	0,276

## PRUEBAS DE ACCESO JUNIO 2015 MEDIA DE LAS PRUEBAS POR CENTRO

CENTRO	Nº aptos	Prueba	Expte.	Final	Exp-Pru	Exp-Final
IES MENCEY ACAYMO	52	6,599	7,301	7,020	0,701	0,281
IES PUERTO DE LA CRUZ - TELESFORO BRAV	28	6,418	7,144	6,853	0,726	0,290
IES SABINO BERTHELOT	20	6,796	7,526	7,234	0,729	0,292
COLEGIO LA SALLE SAN ILDEFONSO	108	7,184	7,918	7,624	0,733	0,293
IES LA VICTORIA - ALFONSO FERNÁNDEZ GA	24	6,655	7,409	7,107	0,754	0,302
ESCUELA DE ARTE FERNANDO ESTÉVEZ	48	6,869	7,629	7,325	0,760	0,304
IES EUSEBIO BARRETO LORENZO	48	7,032	7,819	7,504	0,787	0,315
IES BENITO PÉREZ ARMAS	31	6,750	7,545	7,227	0,795	0,318
IES MANUEL MARTÍN GONZÁLEZ	21	6,652	7,452	7,132	0,799	0,320
IES AGUSTÍN DE BETANCOURT	47	6,162	6,981	6,653	0,820	0,328
IES CANARIAS CABRERA PINTO	163	7,053	7,891	7,556	0,838	0,335
IES ALCALDE BERNABÉ RODRÍGUEZ	48	6,697	7,535	7,200	0,838	0,335
COLEGIO CASA AZUL	25	7,482	8,324	7,987	0,842	0,337
IES GRANADILLA DE ABONA	60	6,588	7,439	7,098	0,851	0,340
IES ADEJE	78	7,051	7,938	7,583	0,887	0,355
IES LOS CARDONES	22	7,101	7,999	7,640	0,898	0,359
IES TOMÁS DE IRIARTE	30	6,643	7,568	7,198	0,926	0,370
COLEGIO HISPANO BRITÁNICO	44	7,831	8,759	8,388	0,928	0,371
IES LA LABORAL DE LA LAGUNA	77	6,523	7,455	7,082	0,932	0,373
IES EL PASO	10	6,567	7,507	7,131	0,940	0,376
IES EL CHAPATAL	96	6,751	7,692	7,315	0,941	0,376
IES ALONSO PÉREZ DÍAZ	22	6,561	7,510	7,130	0,949	0,380
IES MARÍA PÉREZ TRUJILLO	5	5,800	6,750	6,370	0,950	0,380
IES DOMINGO PÉREZ MINIK	9	6,481	7,433	7,052	0,952	0,381
IES EL MÉDANO	15	6,569	7,547	7,155	0,978	0,391
IES LA GUANCHA	46	6,994	7,974	7,582	0,979	0,392
IES VIRGEN DE LAS NIEVES	30	7,033	8,014	7,622	0,981	0,392
IES DAUTE - LOS SILOS	44	6,695	7,680	7,286	0,985	0,394
IES GENETO	14	5,968	6,986	6,579	1,019	0,408
SEMINARIO DIOCESANO	1	8,975	10,000	9,590	1,025	0,410
IES MAGALLANES	27	6,702	7,749	7,330	1,046	0,419
IES CABO BLANCO	62	6,467	7,523	7,101	1,056	0,422
IES PROFESOR MARTÍN MIRANDA	23	6,886	7,944	7,521	1,058	0,423
IES SAN MIGUEL	7	6,132	7,190	6,767	1,058	0,423
IES MARÍA ROSA ALONSO	2	6,207	7,280	6,851	1,074	0,430
IES CRUZ SANTA	21	6,551	7,626	7,196	1,075	0,430
IES CÁNDIDO MARANTE EXPÓSITO	18	6,918	8,032	7,586	1,114	0,446
IES EL SOBRADILLO	7	6,050	7,200	6,740	1,150	0,460
IES GÜÍMAR	14	6,283	7,442	6,978	1,160	0,464
IES ANDRÉS BELLO	40	6,121	7,338	6,851	1,217	0,487
IES SAN MATÍAS	13	6,520	7,788	7,281	1,268	0,507
IES LA MATANZA	14	6,384	7,653	7,145	1,269	0,508
IES LAS BREÑAS	30	6,931	8,210	7,698	1,279	0,512

## PRUEBAS DE ACCESO JUNIO 2015 MEDIA DE LAS PRUEBAS POR CENTRO

<b>CENTRO</b>	<b>Nº aptos</b>	<b>Prueba</b>	<b>Expte.</b>	<b>Final</b>	<b>Exp-Pru</b>	<b>Exp-Final</b>
COLEGIO HOGAR ESCUELA MARÍA AUXILIA	21	6,001	7,313	6,788	1,312	0,525
IES PUNTAGORDA	15	6,616	7,949	7,416	1,333	0,533
IES ARICO	19	5,922	7,267	6,729	1,345	0,538
IES PADRE ANCHIETA	16	5,805	7,173	6,625	1,368	0,547
IES LAS GALLETAS	47	6,167	7,583	7,017	1,416	0,567
IES ALCALÁ	36	6,166	7,622	7,039	1,456	0,582
IES SAN JUAN DE LA RAMBLA	10	5,688	7,213	6,603	1,526	0,610
IES SAN ANDRÉS	9	5,727	7,264	6,650	1,537	0,615
IES LA LAGUNA	9	6,317	8,390	7,561	2,073	0,829
CEAD LAS PALMAS (RADIO ECCA)	2	5,213	7,295	6,462	2,082	0,833