

UNIVERSIDAD DE LA LAGUNA

Prueba de Acceso a la Universidad

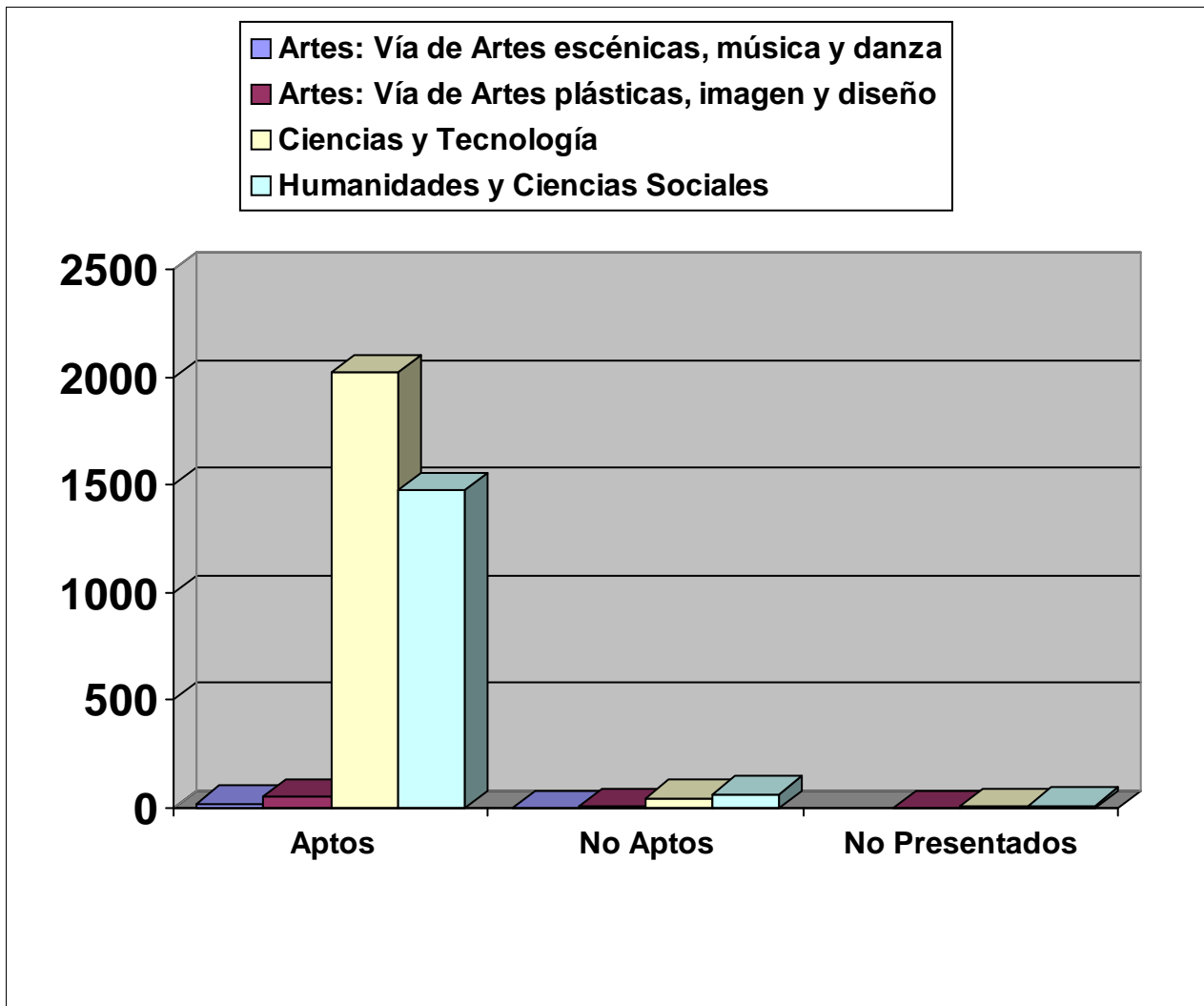
Junio

Curso 2012-2013



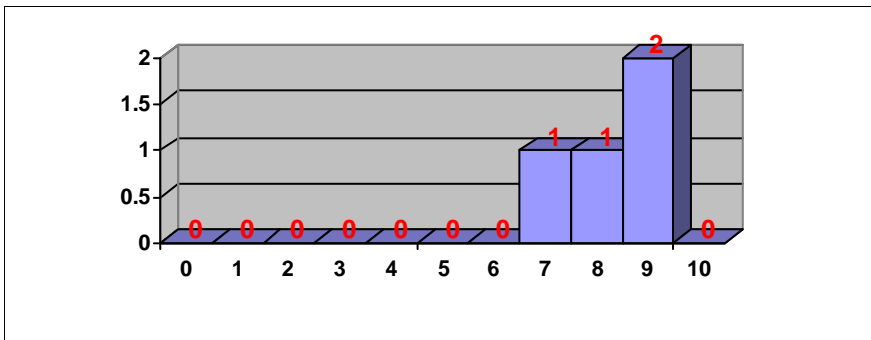
PRUEBAS DE ACCESO JUNIO 2013 RESULTADOS GENERALES

VÍA	Inscritos	Aptos		No aptos	No presentado
		Nº	% sobre pres		
Humanidades y Ciencias Sociales	1557	1478	95.73%	66	13
Ciencias y Tecnología	2079	2022	97.68%	48	9
Artes: Vía de Artes plásticas, imagen y diseño	57	50	89.29%	6	1
Artes: Vía de Artes escénicas, música y danza	24	22	91.67%	2	0
Total	3717	3572	96.70%	122	23



PRUEBAS DE ACCESO JUNIO 2013 CALIFICACIONES POR ASIGNATURA

ALEMÁN



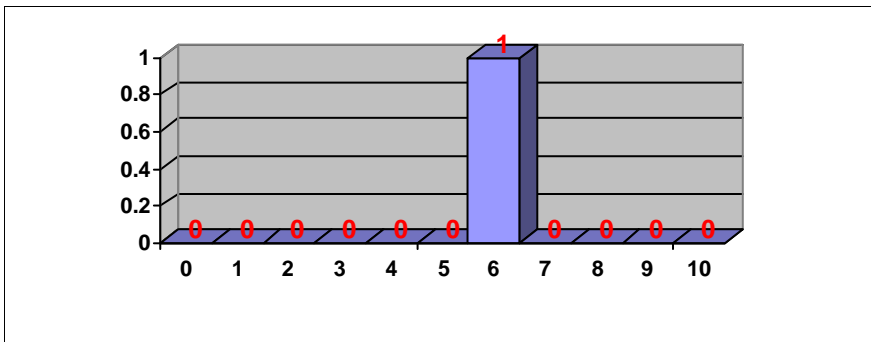
Nº exámenes: 4

Nota media: 8.563

Nº aprobados: 4 100.00%

Nº suspendidos: 0 0.00%

ANÁLISIS MUSICAL II



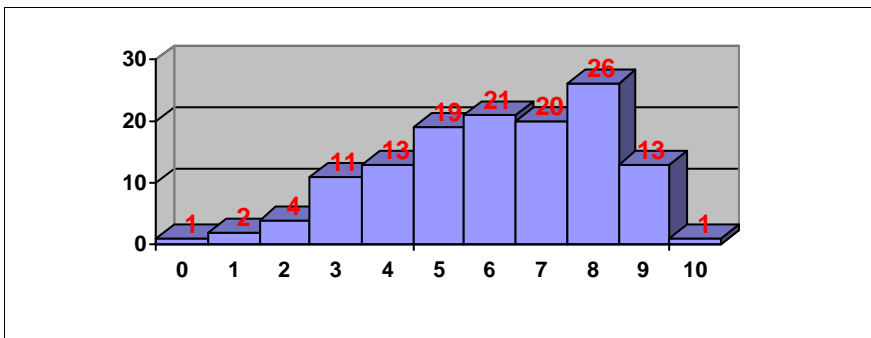
Nº exámenes: 1

Nota media: 6.280

Nº aprobados: 1 100.00%

Nº suspendidos: 0 0.00%

BIOLOGÍA



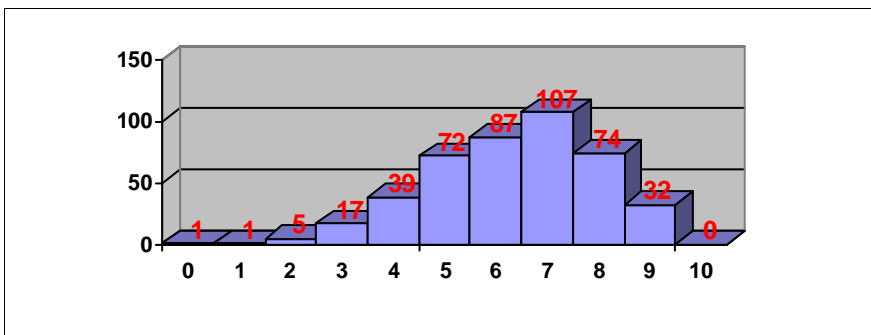
Nº exámenes: 131

Nota media: 6.545

Nº aprobados: 100 76.34%

Nº suspendidos: 31 23.66%

CIENCIAS DE LA TIERRA Y MEDIOAMBIENTALES



Nº exámenes: 435

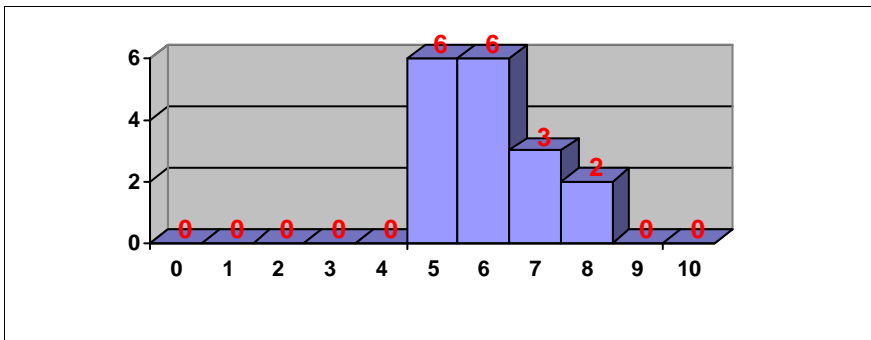
Nota media: 6.723

Nº aprobados: 372 85.52%

Nº suspendidos: 63 14.48%

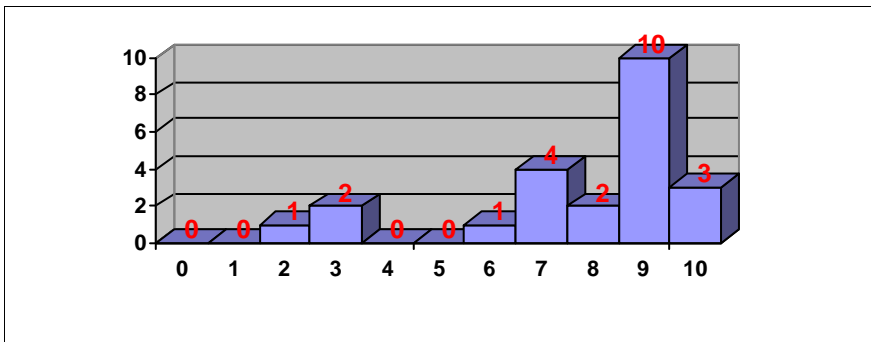
PRUEBAS DE ACCESO JUNIO 2013 CALIFICACIONES POR ASIGNATURA

CULTURA AUDIOVISUAL



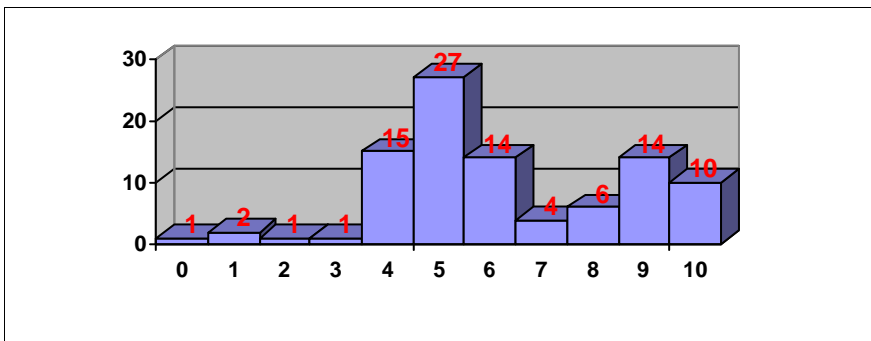
Nº exámenes: 17
 Nota media: 6.412
 Nº aprobados: 17 100.00%
 Nº suspendidos: 0 0.00%

DIBUJO ARTÍSTICO II



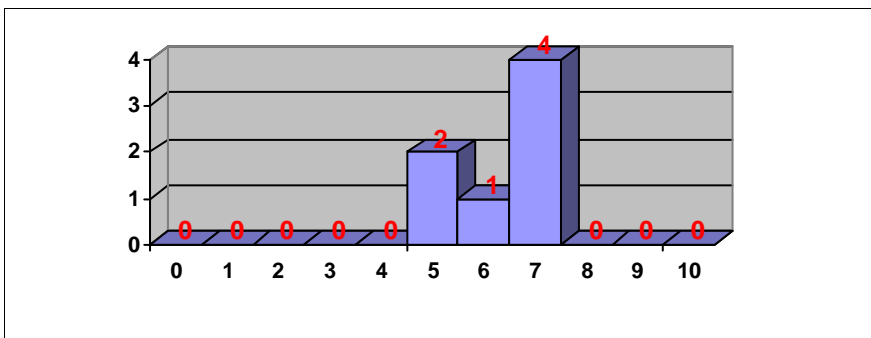
Nº exámenes: 23
 Nota media: 8.065
 Nº aprobados: 20 86.96%
 Nº suspendidos: 3 13.04%

DIBUJO TÉCNICO II



Nº exámenes: 95
 Nota media: 6.374
 Nº aprobados: 75 78.95%
 Nº suspendidos: 20 21.05%

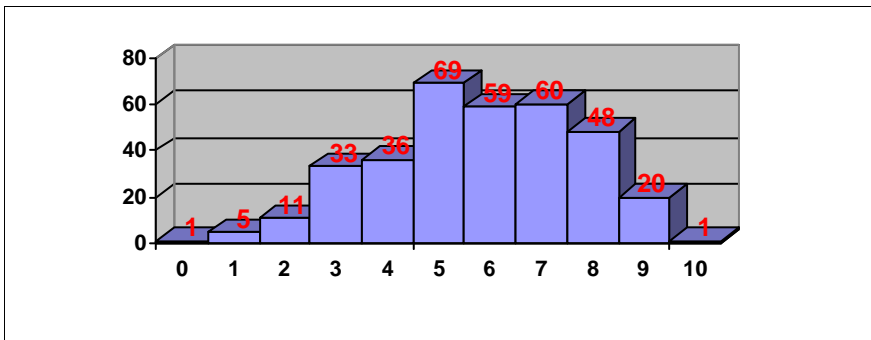
DISEÑO



Nº exámenes: 7
 Nota media: 6.457
 Nº aprobados: 7 100.00%
 Nº suspendidos: 0 0.00%

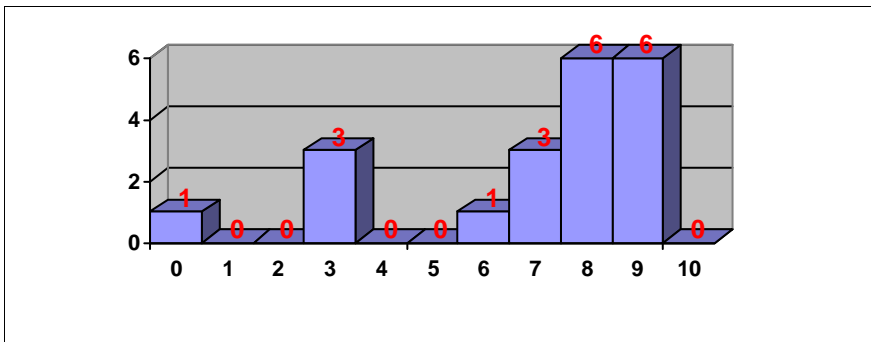
PRUEBAS DE ACCESO JUNIO 2013 CALIFICACIONES POR ASIGNATURA

ECONOMÍA DE LA EMPRESA



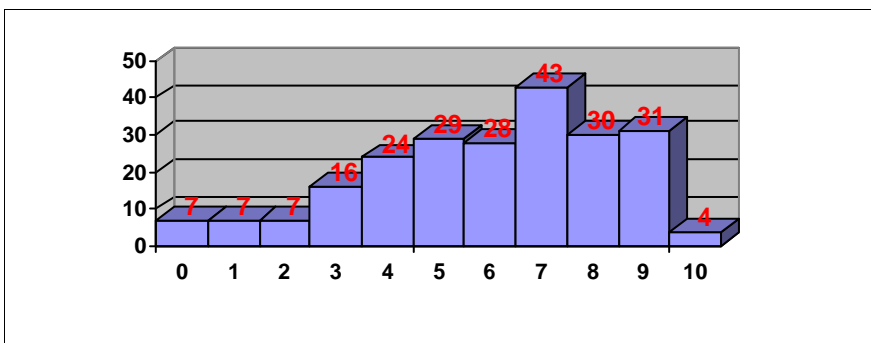
Nº exámenes: 343
 Nota media: 6.179
 Nº aprobados: 257 74.93%
 Nº suspendidos: 86 25.07%

ELECTROTECNIA



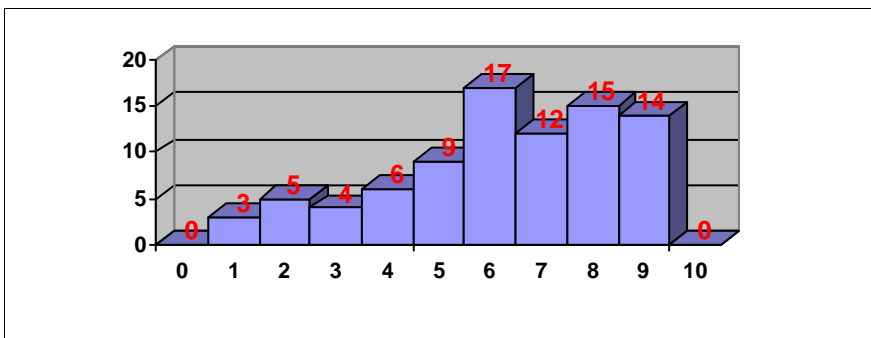
Nº exámenes: 20
 Nota media: 7.475
 Nº aprobados: 16 80.00%
 Nº suspendidos: 4 20.00%

FÍSICA



Nº exámenes: 226
 Nota media: 6.347
 Nº aprobados: 165 73.01%
 Nº suspendidos: 61 26.99%

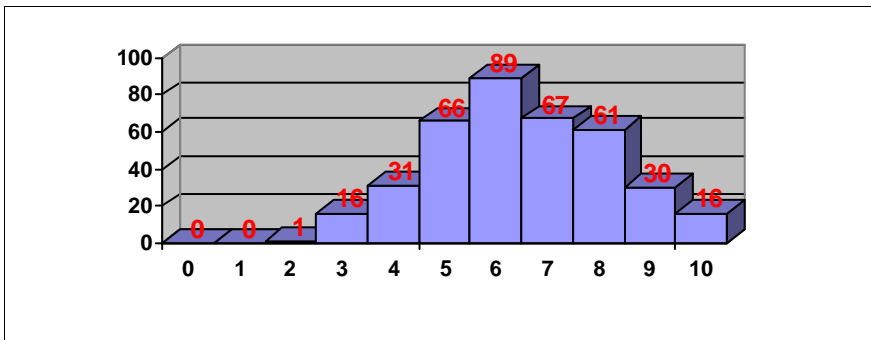
FRANCÉS



Nº exámenes: 85
 Nota media: 6.508
 Nº aprobados: 67 78.82%
 Nº suspendidos: 18 21.18%

PRUEBAS DE ACCESO JUNIO 2013 CALIFICACIONES POR ASIGNATURA

GEOGRAFÍA



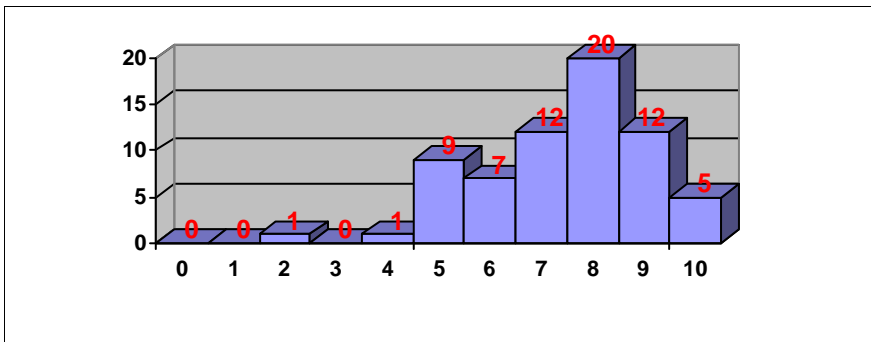
Nº exámenes: 377

Nota media: 6.756

Nº aprobados: 329 87.27%

Nº suspendidos: 48 12.73%

GRIEGO II



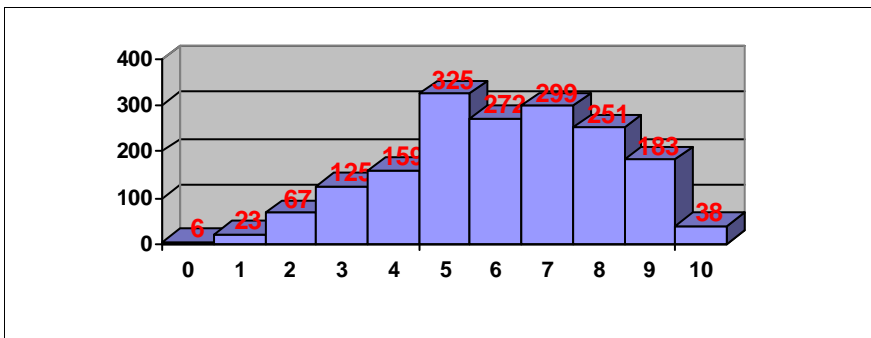
Nº exámenes: 67

Nota media: 7.731

Nº aprobados: 65 97.01%

Nº suspendidos: 2 2.99%

HISTORIA DE ESPAÑA



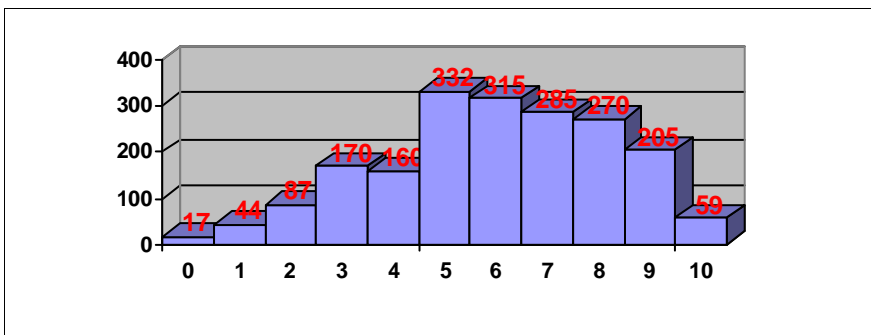
Nº exámenes: 1748

Nota media: 6.320

Nº aprobados: 1368 78.26%

Nº suspendidos: 380 21.74%

HISTORIA DE LA FILOSOFÍA



Nº exámenes: 1944

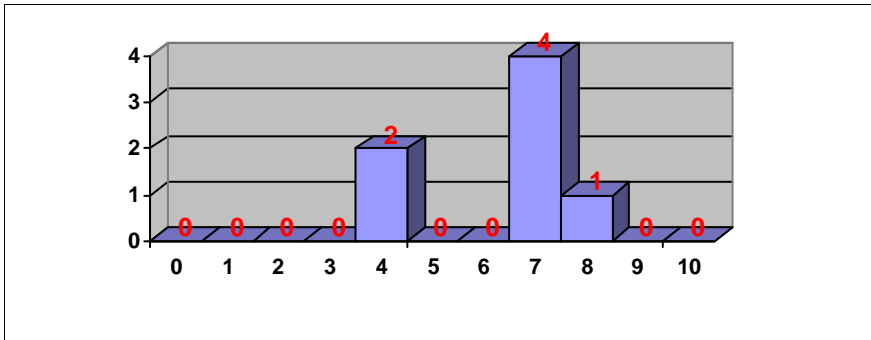
Nota media: 6.247

Nº aprobados: 1466 75.41%

Nº suspendidos: 478 24.59%

PRUEBAS DE ACCESO JUNIO 2013 CALIFICACIONES POR ASIGNATURA

HISTORIA DE LA MÚSICA Y DE LA DANZA



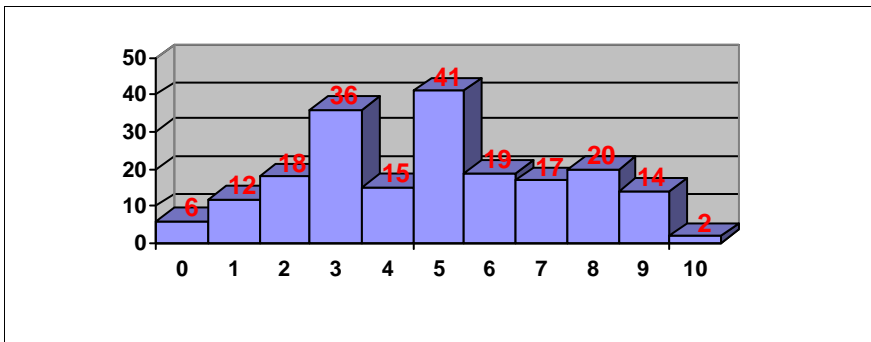
Nº exámenes: 7

Nota media: 6.471

Nº aprobados: 5 71.43%

Nº suspendidos: 2 28.57%

HISTORIA DEL ARTE



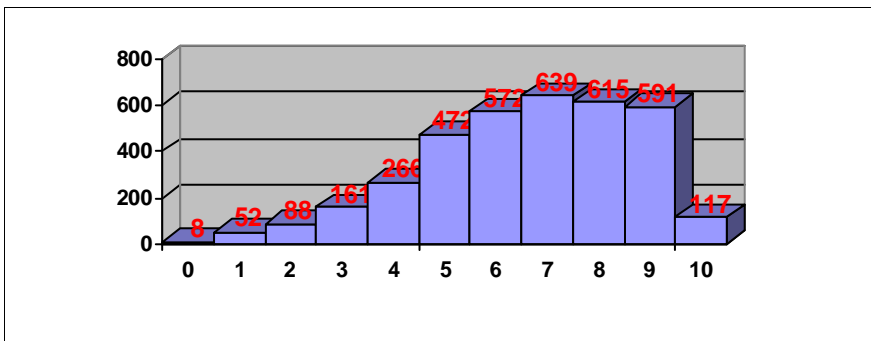
Nº exámenes: 200

Nota media: 5.151

Nº aprobados: 113 56.50%

Nº suspendidos: 87 43.50%

INGLÉS



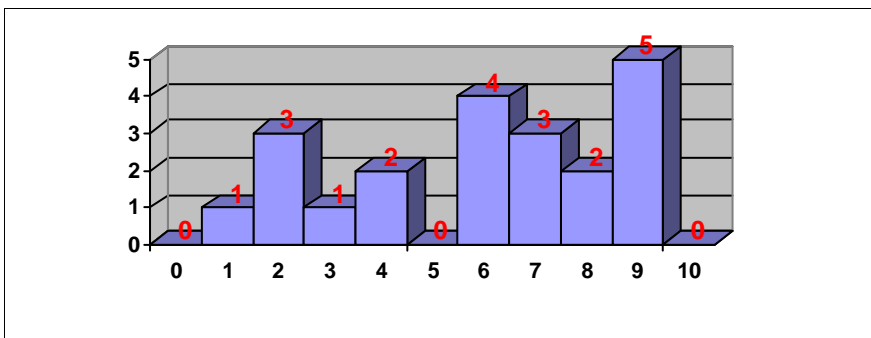
Nº exámenes: 3581

Nota media: 7.005

Nº aprobados: 3006 83.94%

Nº suspendidos: 575 16.06%

ITALIANO



Nº exámenes: 21

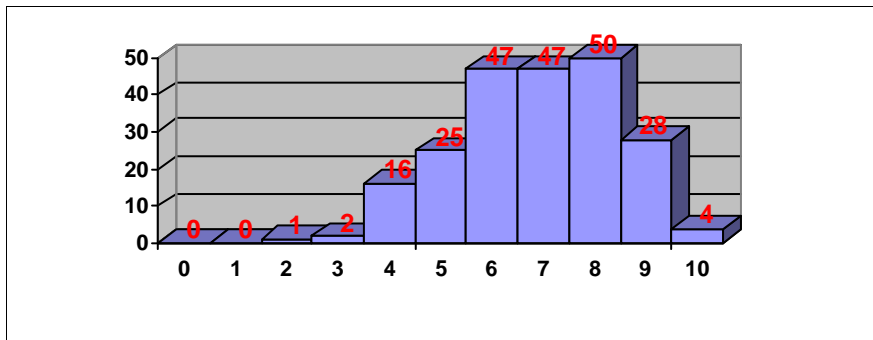
Nota media: 6.436

Nº aprobados: 14 66.67%

Nº suspendidos: 7 33.33%

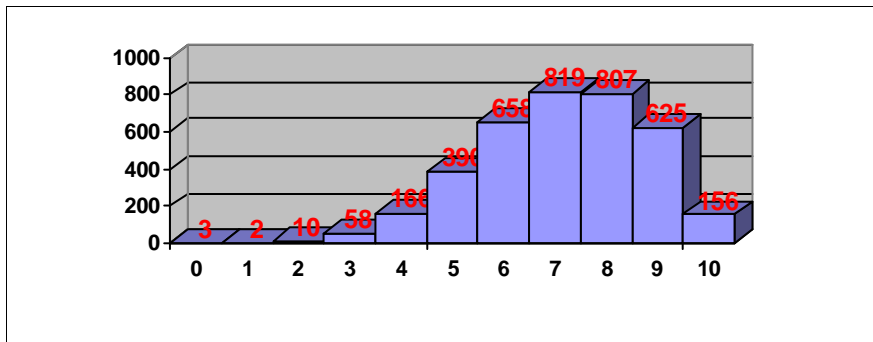
PRUEBAS DE ACCESO JUNIO 2013 CALIFICACIONES POR ASIGNATURA

LATÍN II



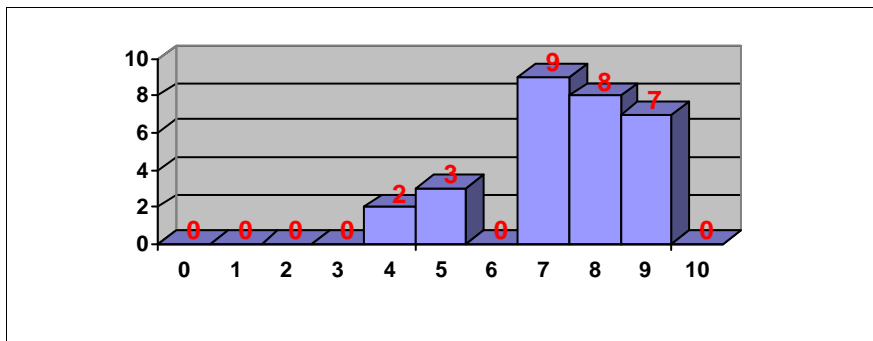
Nº exámenes: 220
 Nota media: 7.298
 Nº aprobados: 201 91.36%
 Nº suspendidos: 19 8.64%

LENGUA CASTELLANA Y LITERATURA



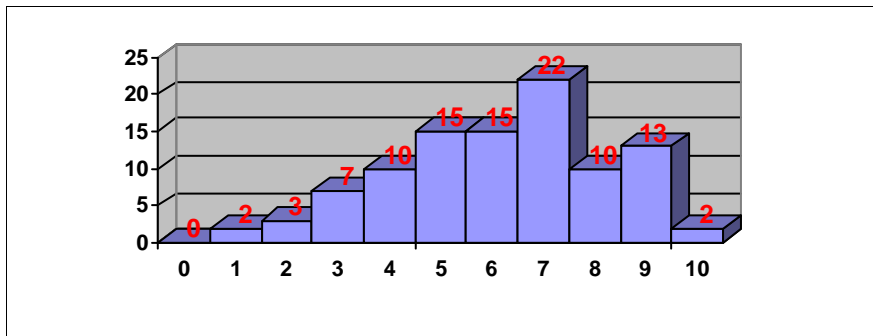
Nº exámenes: 3694
 Nota media: 7.392
 Nº aprobados: 3455 93.53%
 Nº suspendidos: 239 6.47%

LENGUAJE Y PRÁCTICA MUSICAL



Nº exámenes: 29
 Nota media: 7.853
 Nº aprobados: 27 93.10%
 Nº suspendidos: 2 6.90%

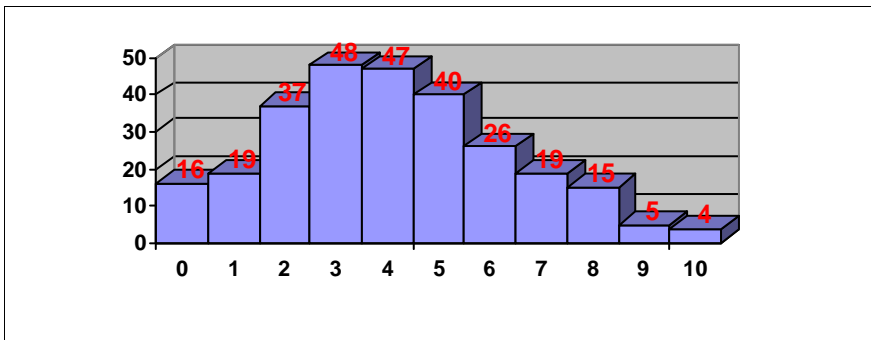
LITERATURA UNIVERSAL



Nº exámenes: 99
 Nota media: 6.454
 Nº aprobados: 77 77.78%
 Nº suspendidos: 22 22.22%

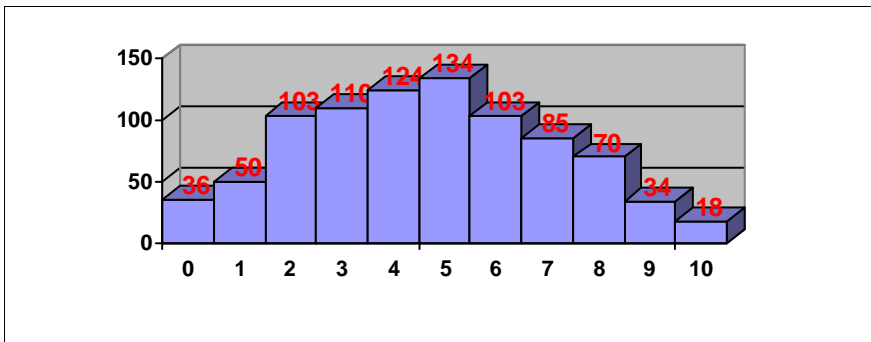
PRUEBAS DE ACCESO JUNIO 2013 CALIFICACIONES POR ASIGNATURA

MATEMÁTICAS APLICADAS A LAS CIENCIAS SOCIALES II



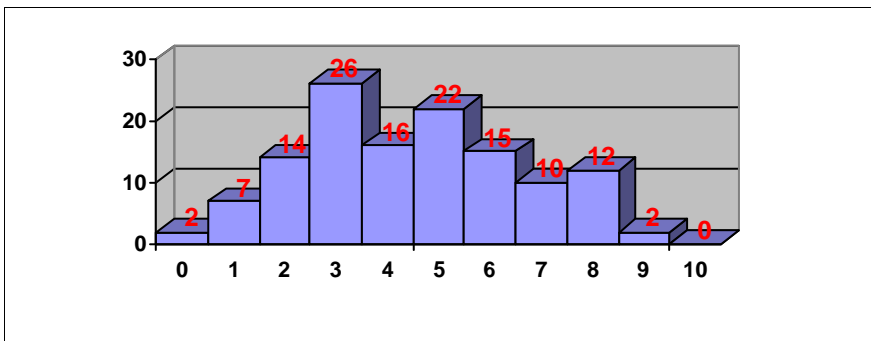
Nº exámenes: 276
 Nota media: 4.461
 Nº aprobados: 109 39.49%
 Nº suspendidos: 167 60.51%

MATEMÁTICAS II



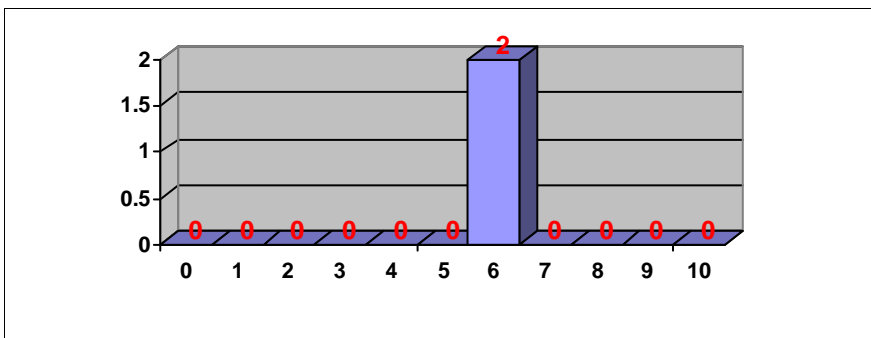
Nº exámenes: 867
 Nota media: 5.049
 Nº aprobados: 444 51.21%
 Nº suspendidos: 423 48.79%

QUÍMICA



Nº exámenes: 126
 Nota media: 4.874
 Nº aprobados: 61 48.41%
 Nº suspendidos: 65 51.59%

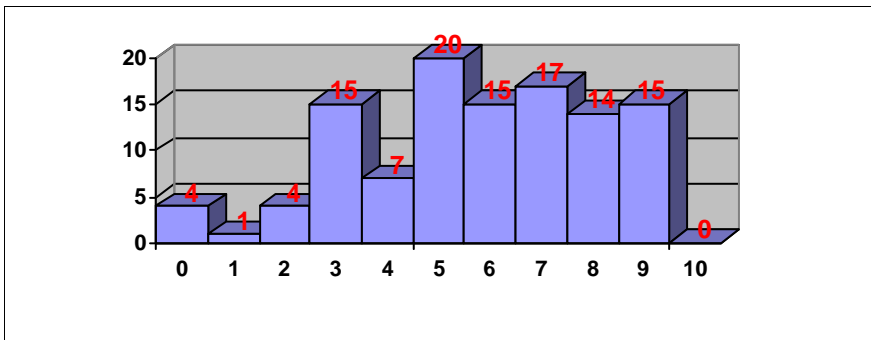
TÉCNICAS DE EXPRESIÓN GRÁFICO-PLÁSTICA



Nº exámenes: 2
 Nota media: 6.000
 Nº aprobados: 2 100.00%
 Nº suspendidos: 0 0.00%

PRUEBAS DE ACCESO JUNIO 2013 CALIFICACIONES POR ASIGNATURA

TECNOLOGÍA INDUSTRIAL II



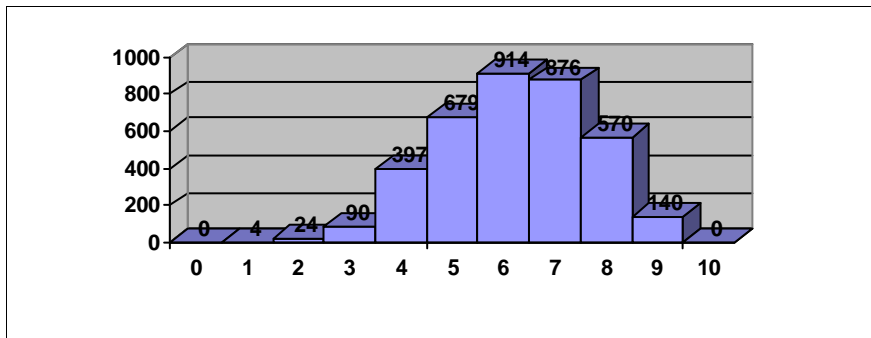
Nº exámenes: 112

Nota media: 6.114

Nº aprobados: 81 72.32%

Nº suspendidos: 31 27.68%

Total PAU



Nº exámenes: 3694

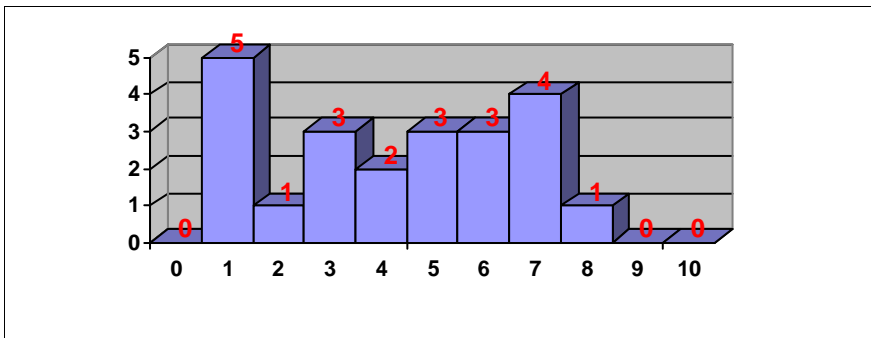
Nota media: 6.651

Nº aprobados: 3572 96.70%

Nº suspendidos: 122 3.30%

PRUEBAS DE ACCESO JUNIO 2013 CALIFICACIONES POR ASIGNATURA. MATERIAS ESPECÍFICAS (BAC)

ANÁLISIS MUSICAL II



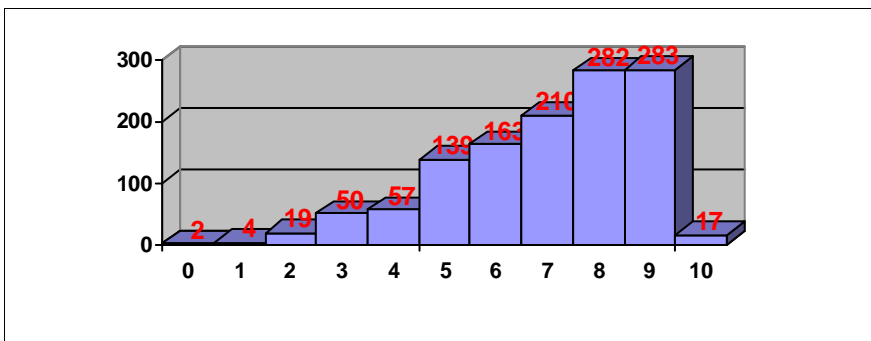
Nº exámenes: 22

Nota media: 4.675

Nº aprobados: 11 50.00%

Nº suspendidos: 11 50.00%

BIOLOGÍA



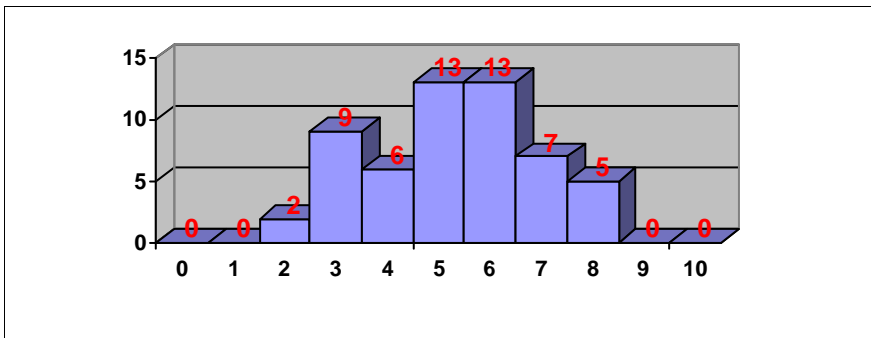
Nº exámenes: 1226

Nota media: 7.444

Nº aprobados: 1094 89.23%

Nº suspendidos: 132 10.77%

CIENCIAS DE LA TIERRA Y MEDIOAMBIENTALES



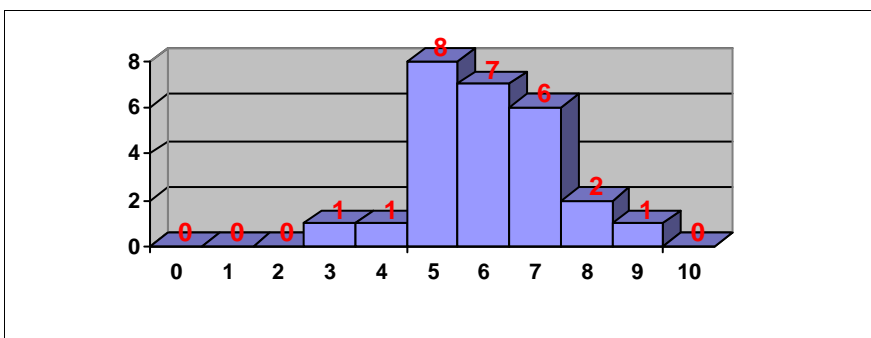
Nº exámenes: 55

Nota media: 5.701

Nº aprobados: 38 69.09%

Nº suspendidos: 17 30.91%

CULTURA AUDIOVISUAL



Nº exámenes: 26

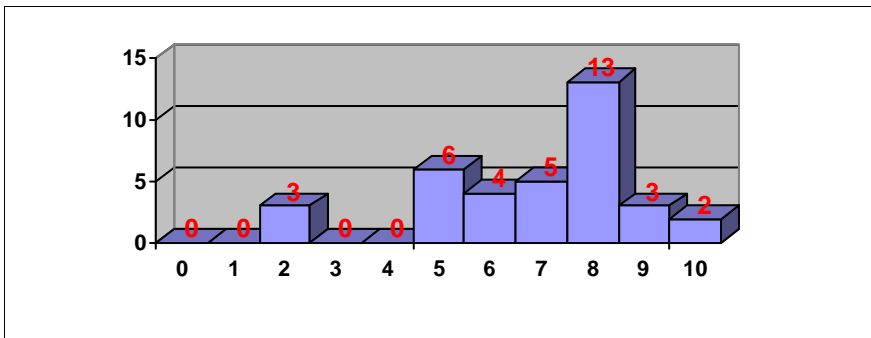
Nota media: 6.223

Nº aprobados: 24 92.31%

Nº suspendidos: 2 7.69%

PRUEBAS DE ACCESO JUNIO 2013 CALIFICACIONES POR ASIGNATURA. MATERIAS ESPECÍFICAS (BAC)

DIBUJO ARTÍSTICO II



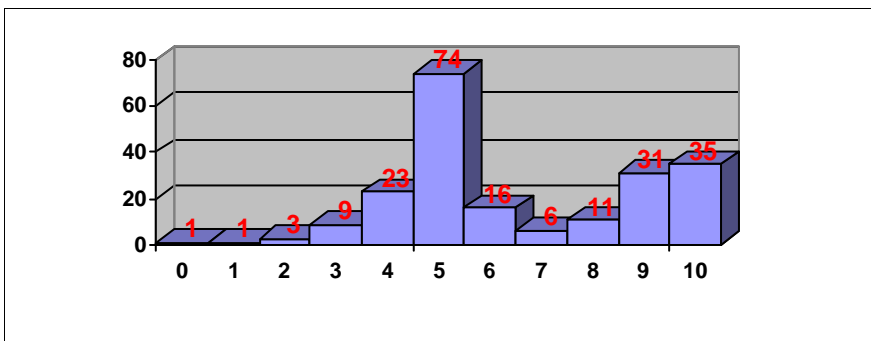
Nº exámenes: 36

Nota media: 7.132

Nº aprobados: 33 91.67%

Nº suspendidos: 3 8.33%

DIBUJO TÉCNICO II



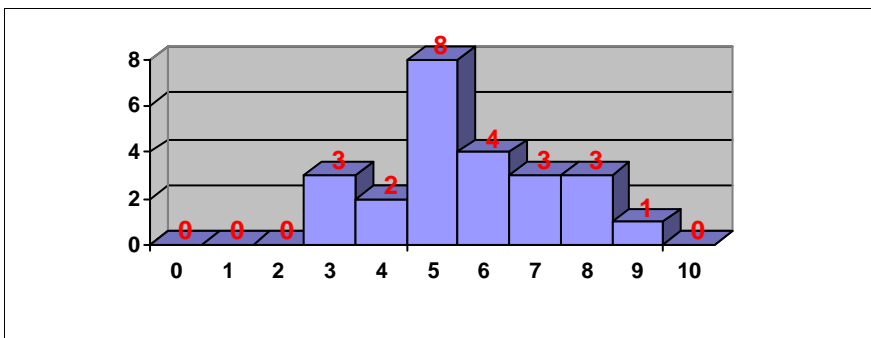
Nº exámenes: 210

Nota media: 6.597

Nº aprobados: 173 82.38%

Nº suspendidos: 37 17.62%

DISEÑO



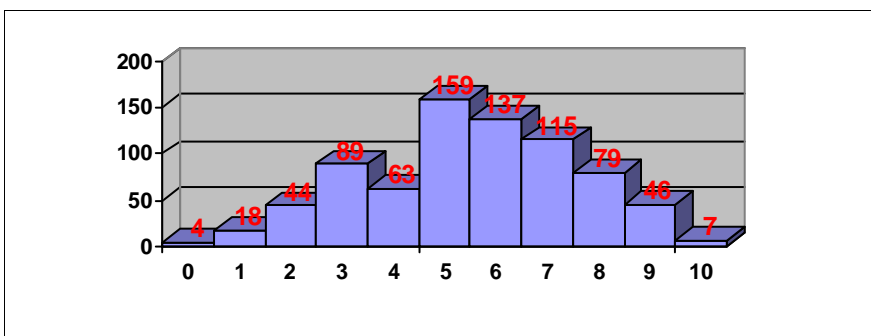
Nº exámenes: 24

Nota media: 5.913

Nº aprobados: 19 79.17%

Nº suspendidos: 5 20.83%

ECONOMÍA DE LA EMPRESA



Nº exámenes: 761

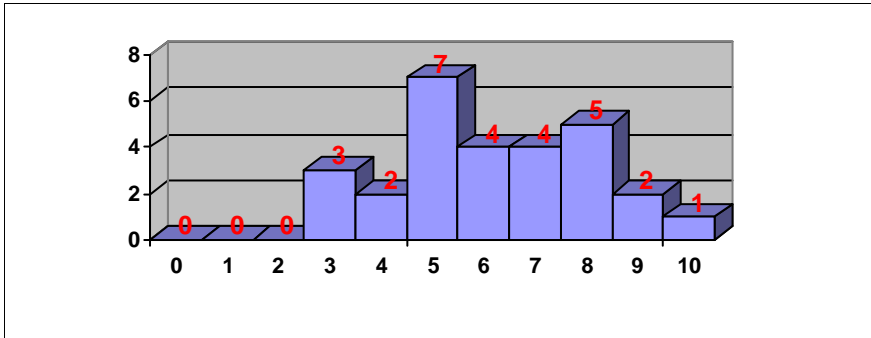
Nota media: 5.905

Nº aprobados: 543 71.35%

Nº suspendidos: 218 28.65%

PRUEBAS DE ACCESO JUNIO 2013 CALIFICACIONES POR ASIGNATURA. MATERIAS ESPECÍFICAS (BAC)

ELECTROTECNIA



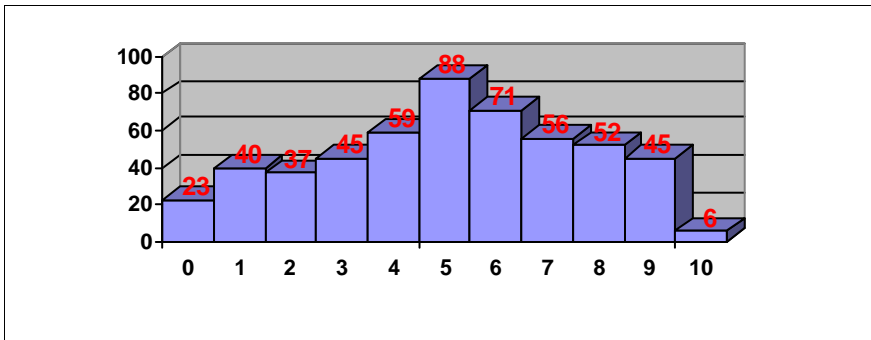
Nº exámenes: 28

Nota media: 6.592

Nº aprobados: 23 82.14%

Nº suspendidos: 5 17.86%

FÍSICA



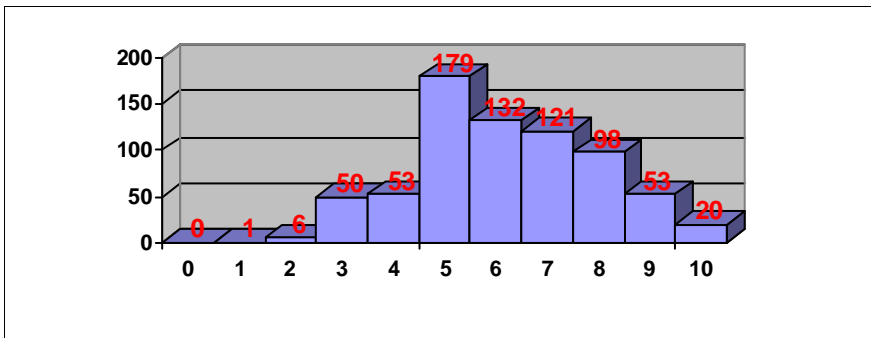
Nº exámenes: 522

Nota media: 5.425

Nº aprobados: 318 60.92%

Nº suspendidos: 204 39.08%

GEOGRAFÍA



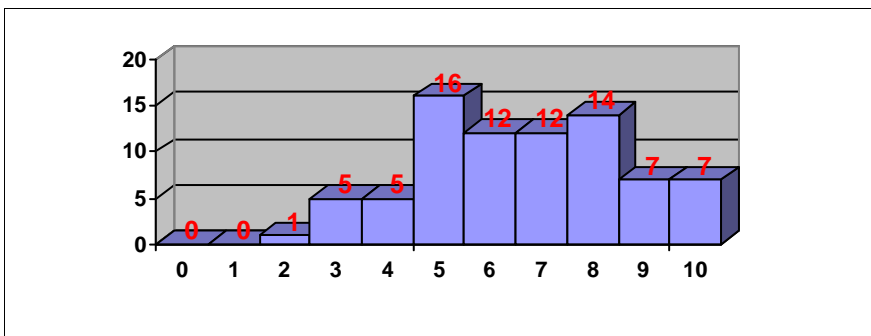
Nº exámenes: 713

Nota media: 6.468

Nº aprobados: 603 84.57%

Nº suspendidos: 110 15.43%

GRIEGO II



Nº exámenes: 79

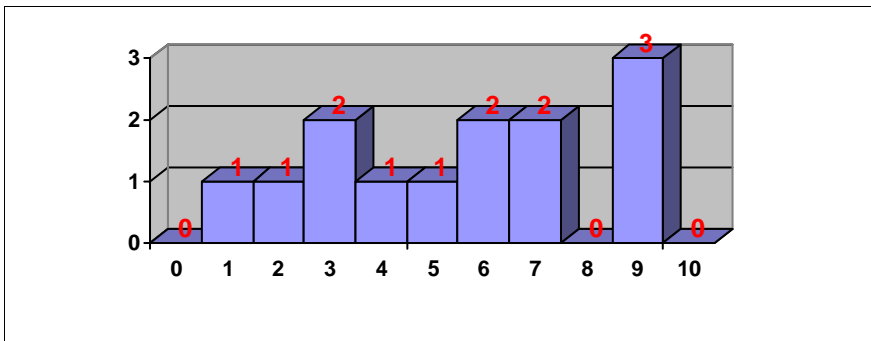
Nota media: 6.886

Nº aprobados: 68 86.08%

Nº suspendidos: 11 13.92%

PRUEBAS DE ACCESO JUNIO 2013 CALIFICACIONES POR ASIGNATURA. MATERIAS ESPECÍFICAS (BAC)

HISTORIA DE LA MÚSICA Y DE LA DANZA



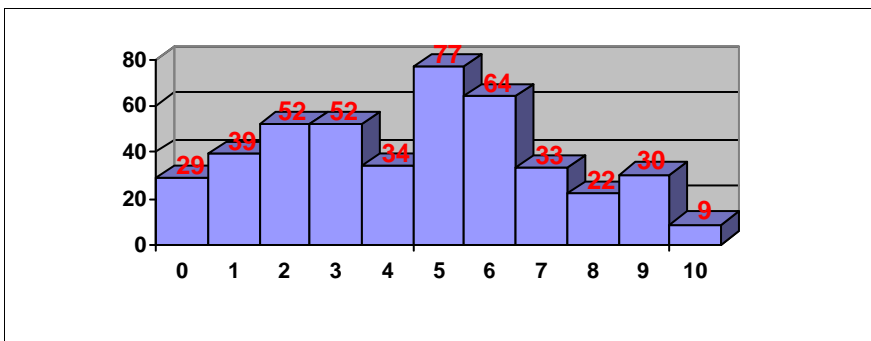
Nº exámenes: 13

Nota media: 5.822

Nº aprobados: 8 61.54%

Nº suspendidos: 5 38.46%

HISTORIA DEL ARTE



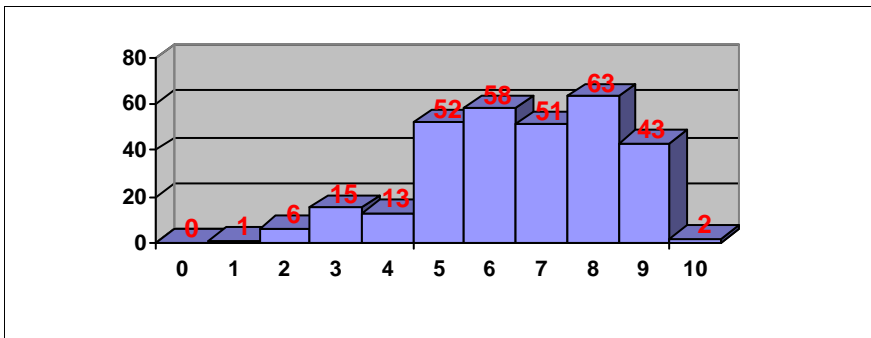
Nº exámenes: 441

Nota media: 4.835

Nº aprobados: 235 53.29%

Nº suspendidos: 206 46.71%

LATÍN II



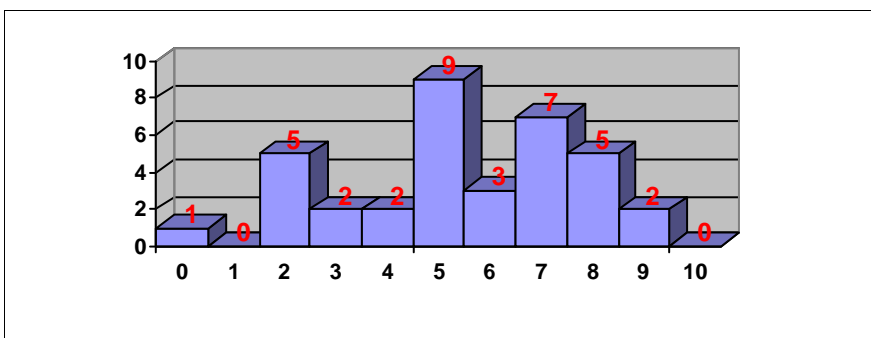
Nº exámenes: 304

Nota media: 7.033

Nº aprobados: 269 88.49%

Nº suspendidos: 35 11.51%

LENGUAJE Y PRÁCTICA MUSICAL



Nº exámenes: 36

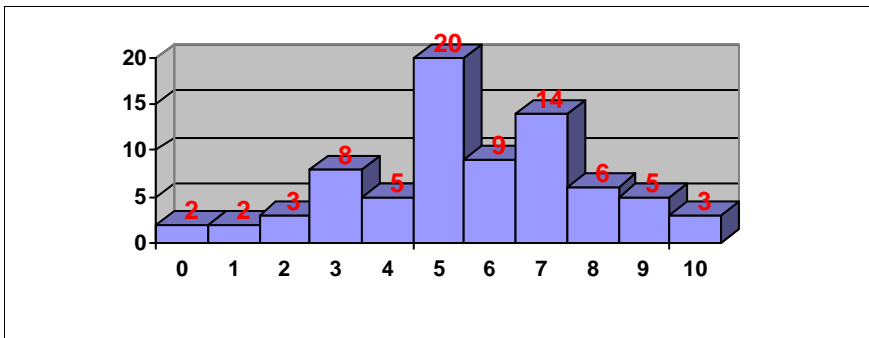
Nota media: 5.790

Nº aprobados: 26 72.22%

Nº suspendidos: 10 27.78%

PRUEBAS DE ACCESO JUNIO 2013 CALIFICACIONES POR ASIGNATURA. MATERIAS ESPECÍFICAS (BAC)

LITERATURA UNIVERSAL



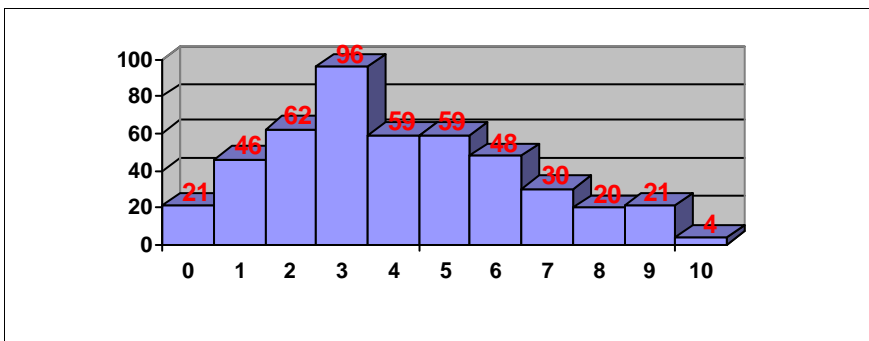
Nº exámenes: 77

Nota media: 5.808

Nº aprobados: 57 74.03%

Nº suspendidos: 20 25.97%

MATEMÁTICAS APLICADAS A LAS CIENCIAS SOCIALES II



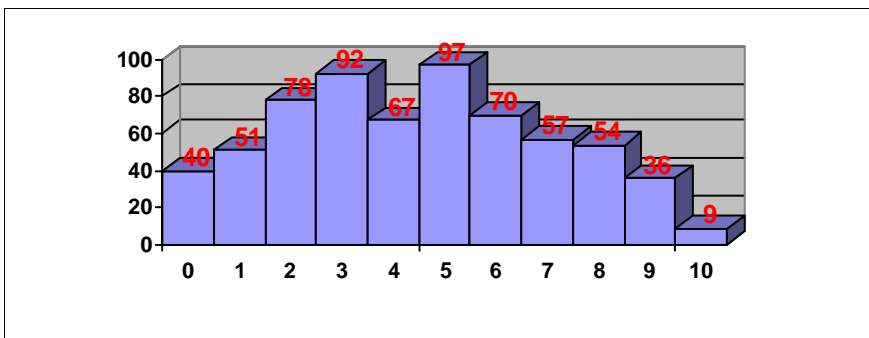
Nº exámenes: 466

Nota media: 4.374

Nº aprobados: 182 39.06%

Nº suspendidos: 284 60.94%

MATEMÁTICAS II



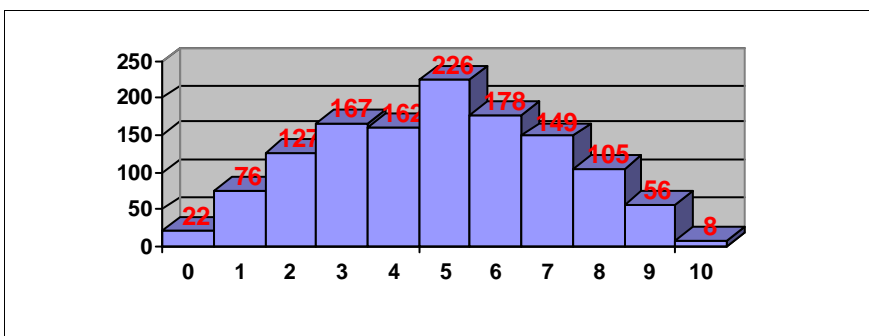
Nº exámenes: 651

Nota media: 4.889

Nº aprobados: 323 49.62%

Nº suspendidos: 328 50.38%

QUÍMICA



Nº exámenes: 1276

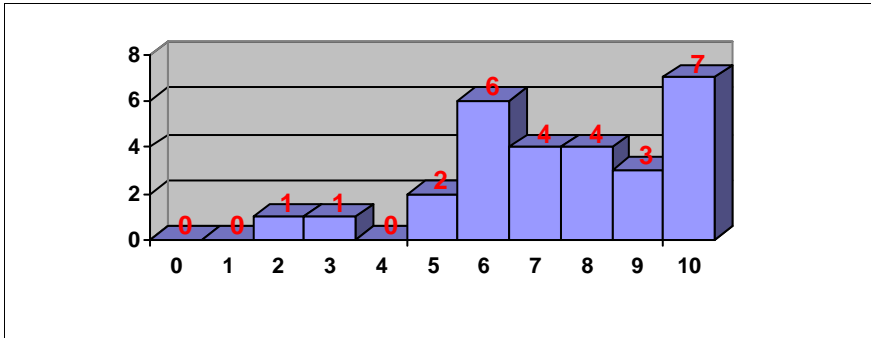
Nota media: 5.274

Nº aprobados: 722 56.58%

Nº suspendidos: 554 43.42%

PRUEBAS DE ACCESO JUNIO 2013
CALIFICACIONES POR ASIGNATURA.
MATERIAS ESPECÍFICAS (BAC)

TÉCNICAS DE EXPRESIÓN GRÁFICO-PLÁSTICA



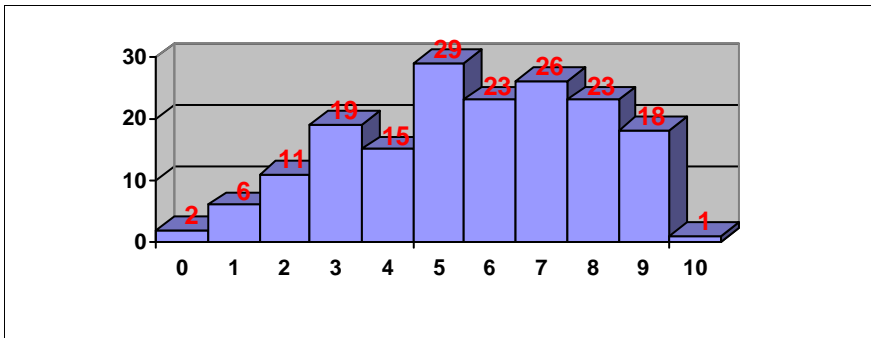
Nº exámenes: 28

Nota media: 7.661

Nº aprobados: 26 92.86%

Nº suspendidos: 2 7.14%

TECNOLOGÍA INDUSTRIAL II



Nº exámenes: 173

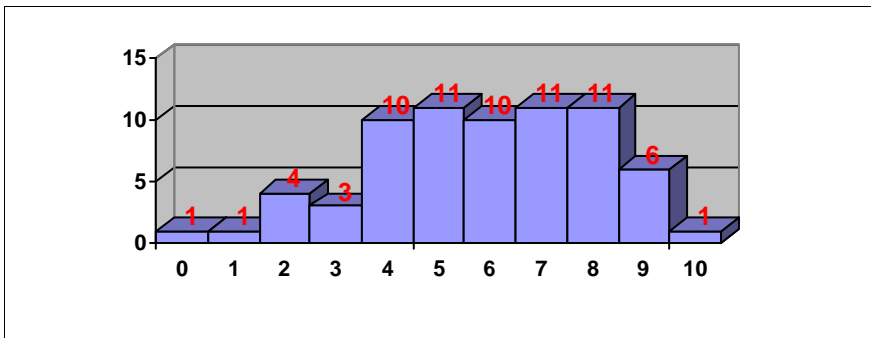
Nota media: 6.020

Nº aprobados: 120 69.36%

Nº suspendidos: 53 30.64%

PRUEBAS DE ACCESO JUNIO 2013 CALIFICACIONES POR ASIGNATURA. MATERIAS ESPECÍFICAS (FP)

BIOLOGÍA



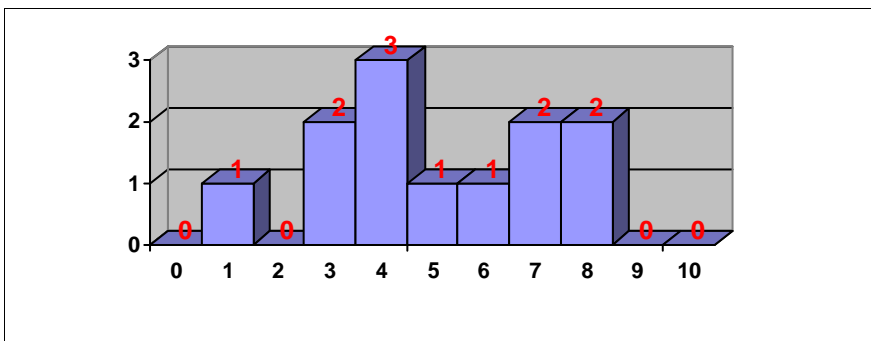
Nº exámenes: 69

Nota media: 6.340

Nº aprobados: 50 72.46%

Nº suspendidos: 19 27.54%

CIENCIAS DE LA TIERRA Y MEDIOAMBIENTALES



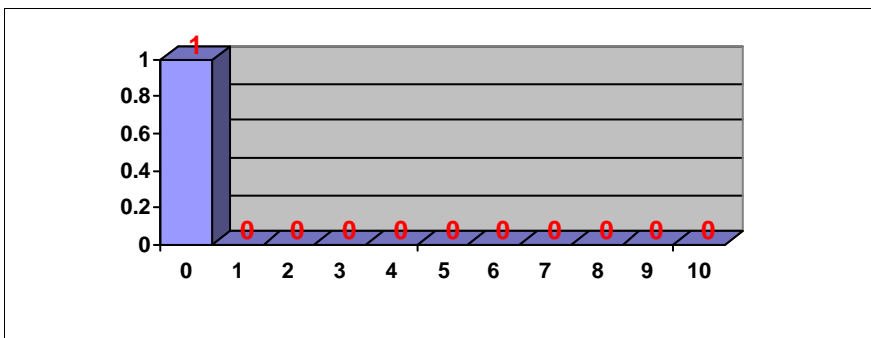
Nº exámenes: 12

Nota media: 5.454

Nº aprobados: 6 50.00%

Nº suspendidos: 6 50.00%

DIBUJO ARTÍSTICO II



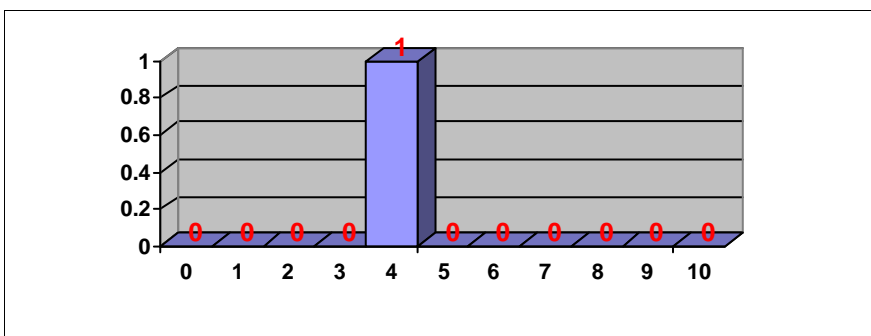
Nº exámenes: 1

Nota media: 0.000

Nº aprobados: 0 0.00%

Nº suspendidos: 1 100.00%

DIBUJO TÉCNICO II



Nº exámenes: 1

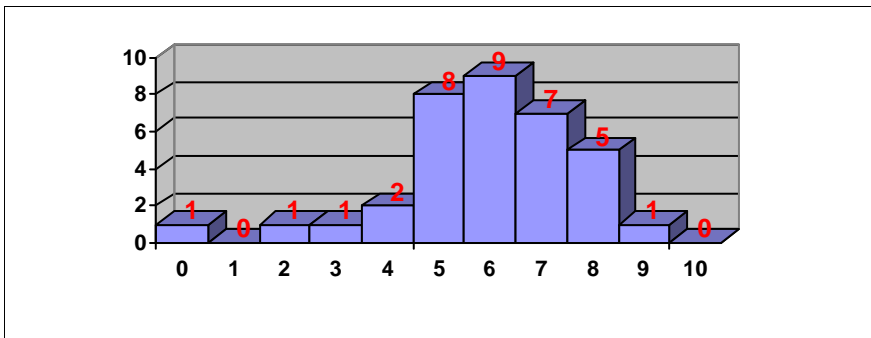
Nota media: 4.000

Nº aprobados: 0 0.00%

Nº suspendidos: 1 100.00%

PRUEBAS DE ACCESO JUNIO 2013 CALIFICACIONES POR ASIGNATURA. MATERIAS ESPECÍFICAS (FP)

ECONOMÍA DE LA EMPRESA



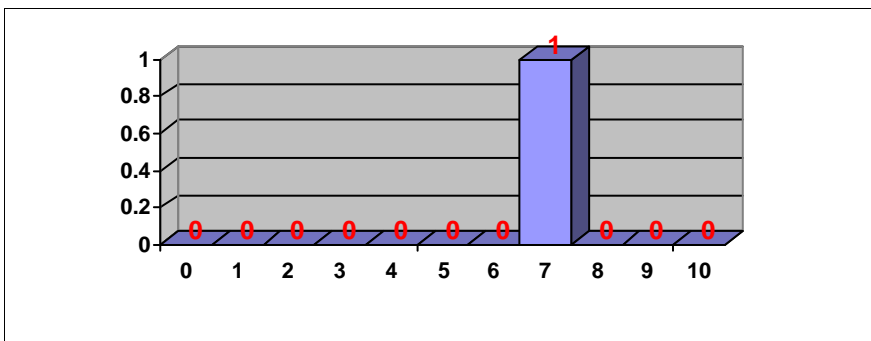
Nº exámenes: 35

Nota media: 6.141

Nº aprobados: 30 85.71%

Nº suspendidos: 5 14.29%

ELECTROTECNIA



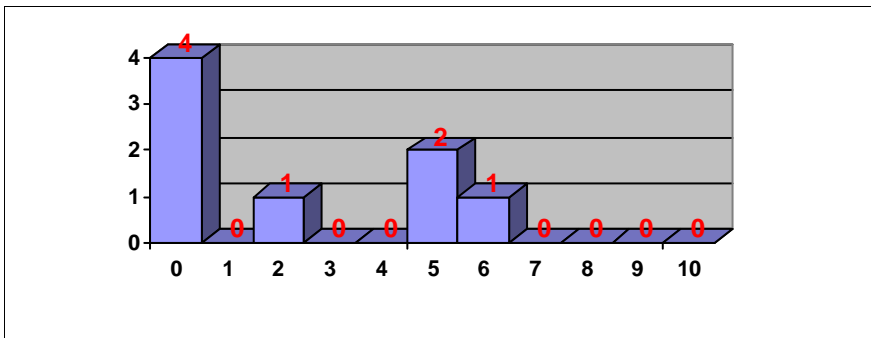
Nº exámenes: 1

Nota media: 7.350

Nº aprobados: 1 100.00%

Nº suspendidos: 0 0.00%

FÍSICA



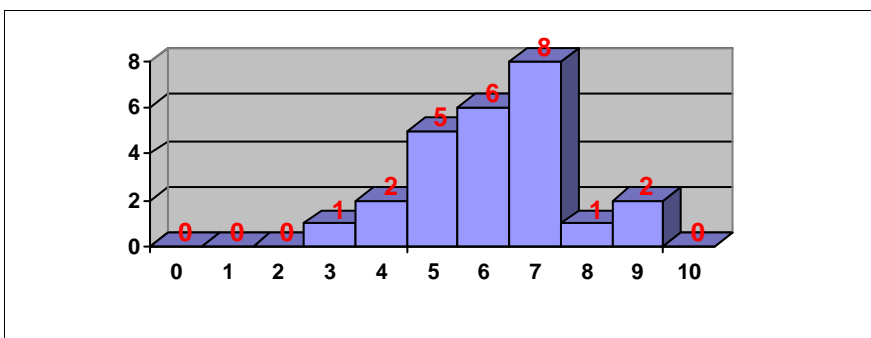
Nº exámenes: 8

Nota media: 2.600

Nº aprobados: 3 37.50%

Nº suspendidos: 5 62.50%

GEOGRAFÍA



Nº exámenes: 25

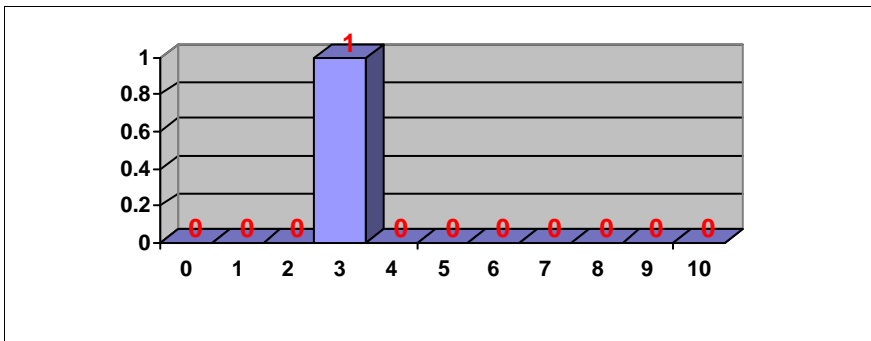
Nota media: 6.424

Nº aprobados: 22 88.00%

Nº suspendidos: 3 12.00%

**PRUEBAS DE ACCESO JUNIO 2013
CALIFICACIONES POR ASIGNATURA.
MATERIAS ESPECÍFICAS (FP)**

GRIEGO II



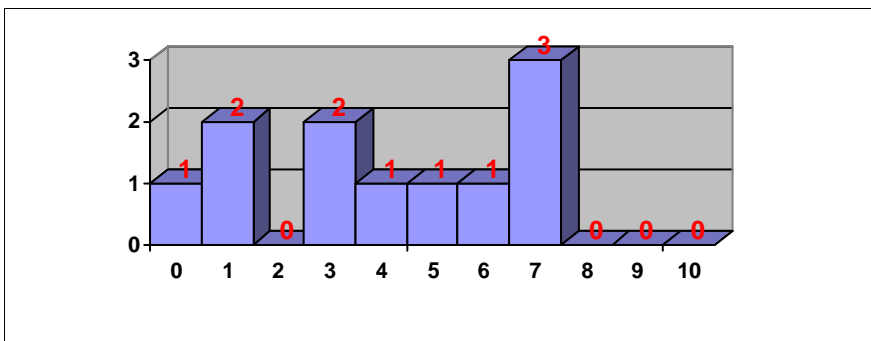
Nº exámenes: 1

Nota media: 3.250

Nº aprobados: 0 0.00%

Nº suspendidos: 1 100.00%

HISTORIA DEL ARTE



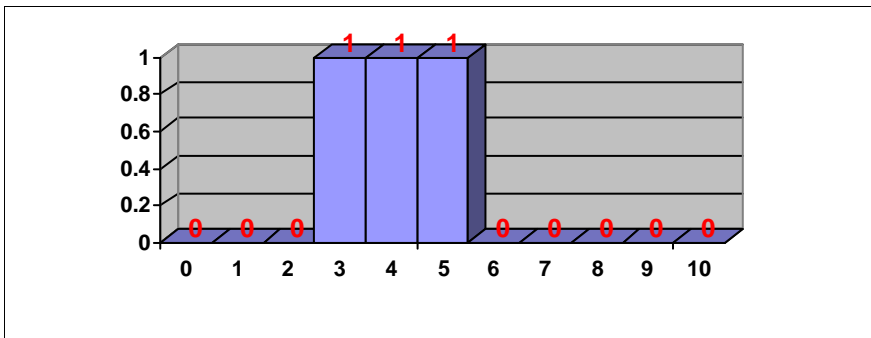
Nº exámenes: 11

Nota media: 4.318

Nº aprobados: 5 45.45%

Nº suspendidos: 6 54.55%

LATÍN II



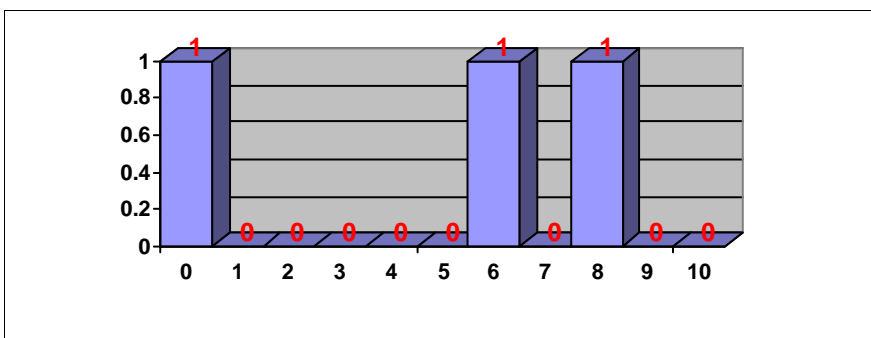
Nº exámenes: 3

Nota media: 4.407

Nº aprobados: 1 33.33%

Nº suspendidos: 2 66.67%

LITERATURA UNIVERSAL



Nº exámenes: 3

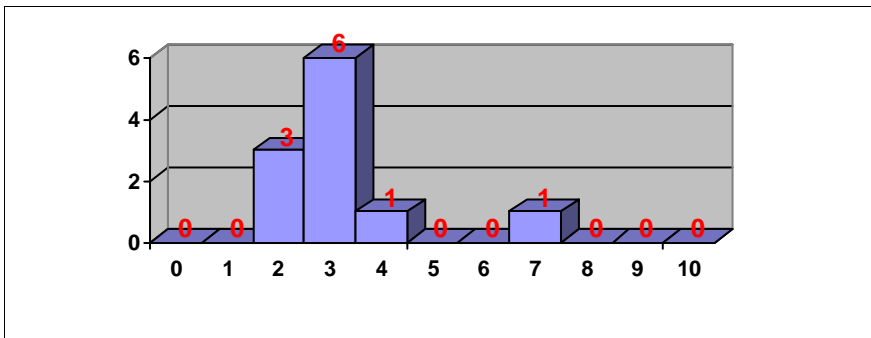
Nota media: 4.750

Nº aprobados: 2 66.67%

Nº suspendidos: 1 33.33%

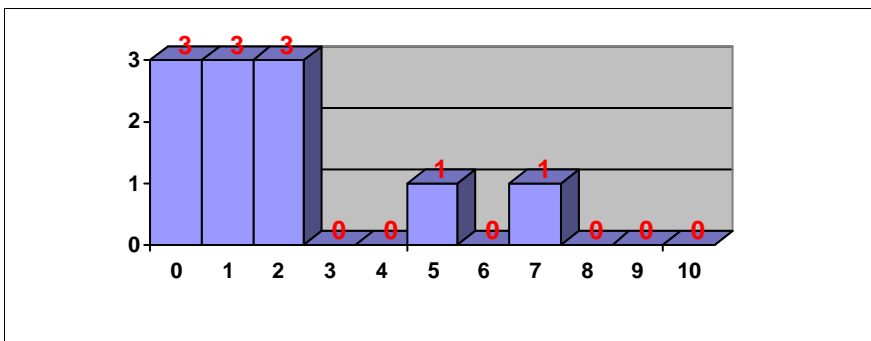
PRUEBAS DE ACCESO JUNIO 2013 CALIFICACIONES POR ASIGNATURA. MATERIAS ESPECÍFICAS (FP)

MATEMÁTICAS APLICADAS A LAS CIENCIAS SOCIALES II



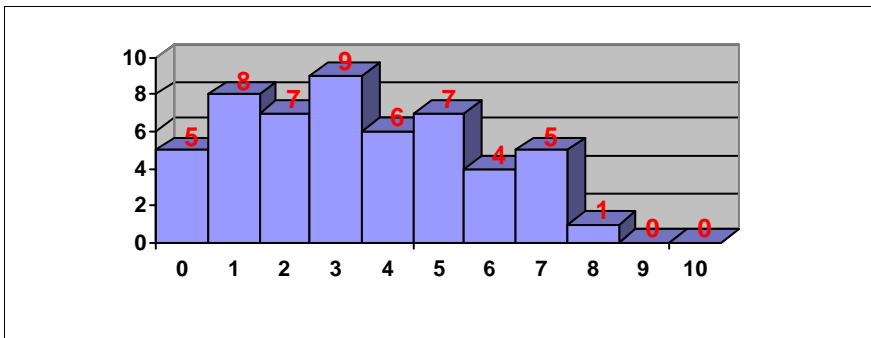
Nº exámenes: 11
 Nota media: 3.591
 Nº aprobados: 1 9.09%
 Nº suspendidos: 10 90.91%

MATEMÁTICAS II



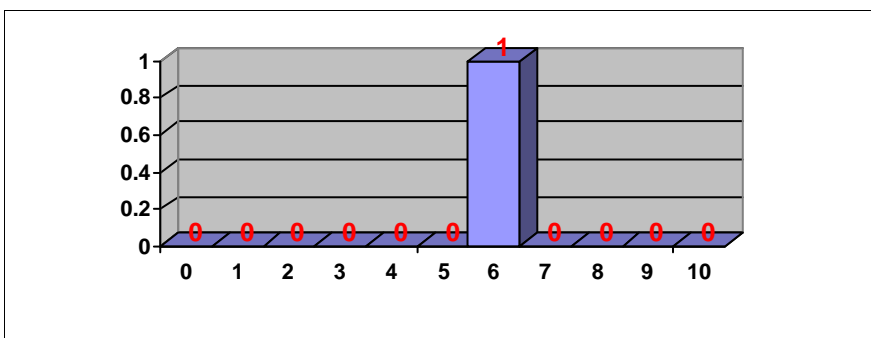
Nº exámenes: 11
 Nota media: 2.086
 Nº aprobados: 2 18.18%
 Nº suspendidos: 9 81.82%

QUÍMICA



Nº exámenes: 52
 Nota media: 3.806
 Nº aprobados: 17 32.69%
 Nº suspendidos: 35 67.31%

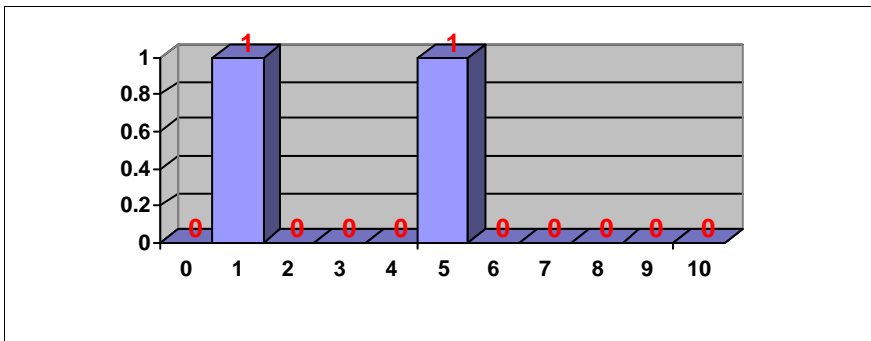
TÉCNICAS DE EXPRESIÓN GRÁFICO-PLÁSTICA



Nº exámenes: 1
 Nota media: 6.500
 Nº aprobados: 1 100.00%
 Nº suspendidos: 0 0.00%

PRUEBAS DE ACCESO JUNIO 2013
CALIFICACIONES POR ASIGNATURA.
MATERIAS ESPECÍFICAS (FP)

TECNOLOGÍA INDUSTRIAL II



Nº exámenes: 2

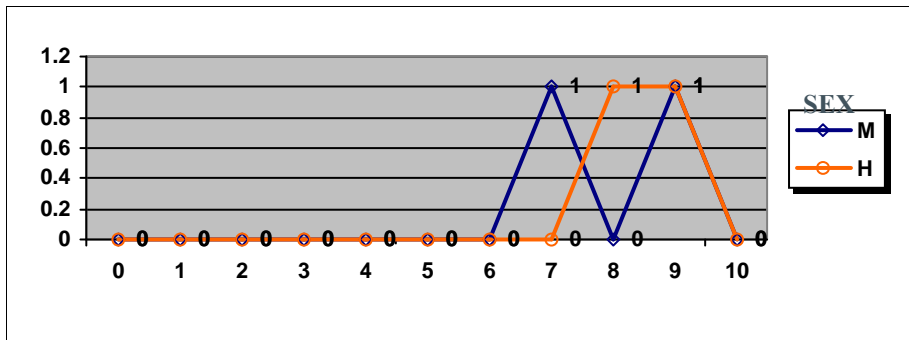
Nota media: 3.325

Nº aprobados: 1 50.00%

Nº suspendidos: 1 50.00%

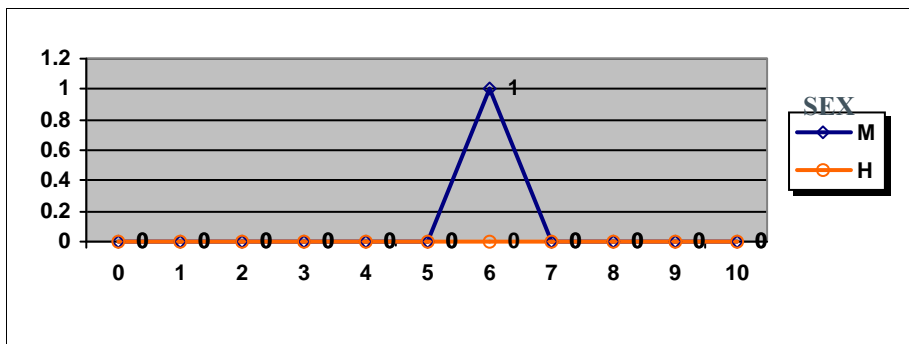
PRUEBAS DE ACCESO JUNIO 2013 CALIFICACIONES POR ASIGNATURA Y SEXO

ALEMÁN



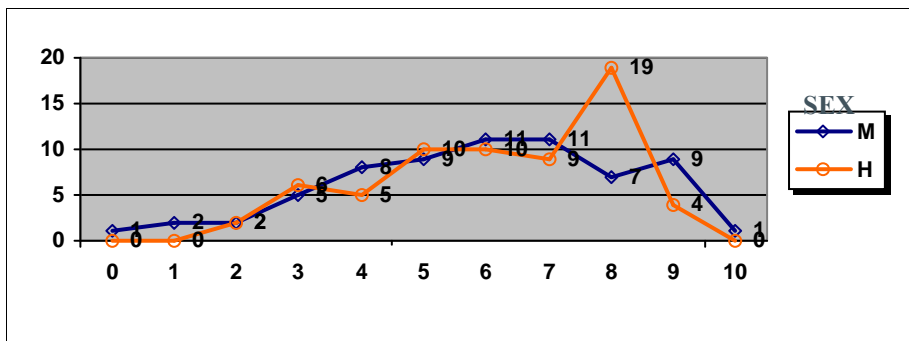
	Mujeres	Hombres
Nº exámenes:	2	2
Nota media:	8.375	8.750
Nº aprobados:	2	2
Nº suspendidos	0	0
% aprobados	100.00%	100.00%

ANÁLISIS MUSICAL II



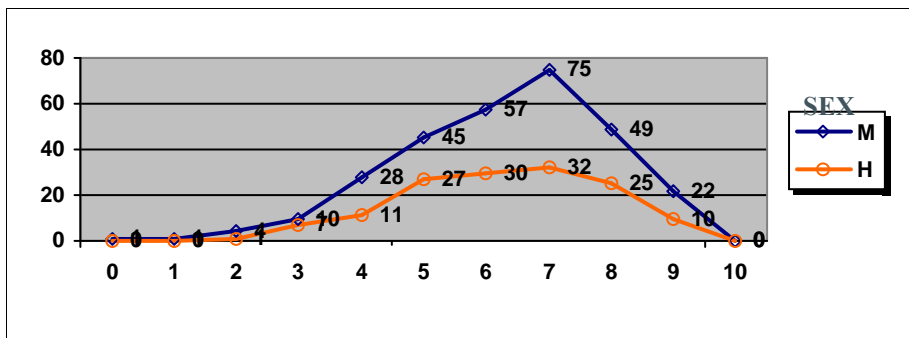
	Mujeres	Hombres
Nº exámenes:	1	
Nota media:	6.280	
Nº aprobados:	1	
Nº suspendidos	0	
% aprobados	100.00%	

BIOLOGÍA



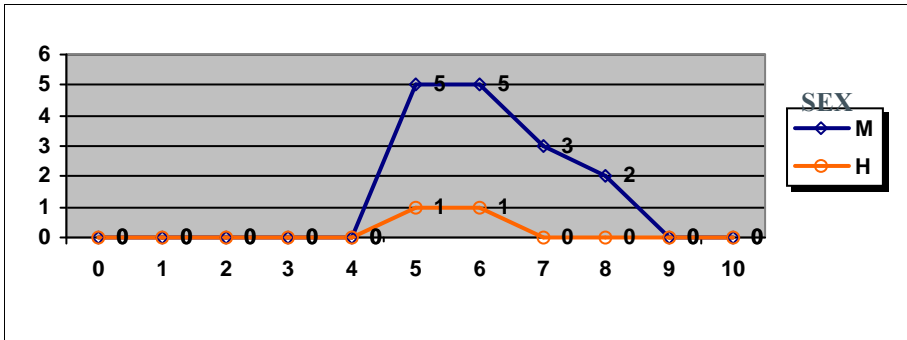
	Mujeres	Hombres
Nº exámenes:	66	65
Nota media:	6.394	6.698
Nº aprobados:	48	52
Nº suspendidos	18	13
% aprobados	72.73%	80.00%

CIENCIAS DE LA TIERRA Y MEDIOAMBIENTALES



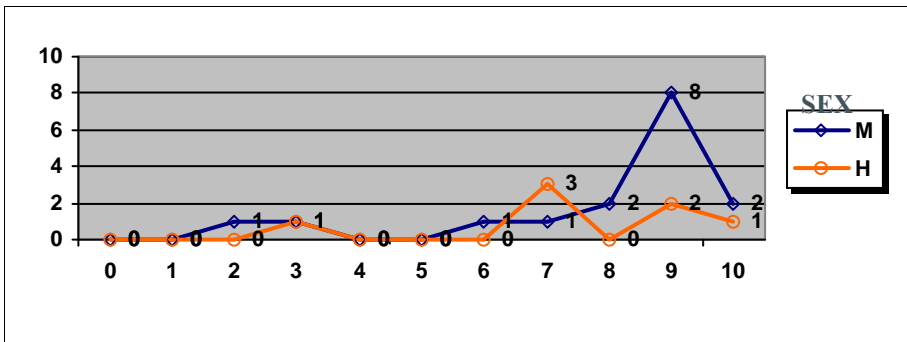
	Mujeres	Hombres
Nº exámenes:	292	143
Nota media:	6.732	6.705
Nº aprobados:	248	124
Nº suspendidos	44	19
% aprobados	84.93%	86.71%

PRUEBAS DE ACCESO JUNIO 2013 CALIFICACIONES POR ASIGNATURA Y SEXO CULTURA AUDIOVISUAL



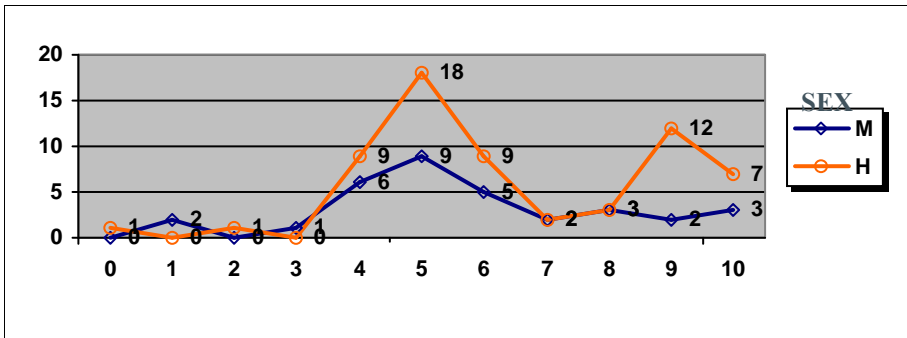
	Mujeres	Hombres
Nº exámenes:	15	2
Nota media:	6.527	5.550
Nº aprobados:	15	2
Nº suspendidos	0	0
% aprobados	100.00%	100.00%

DIBUJO ARTÍSTICO II



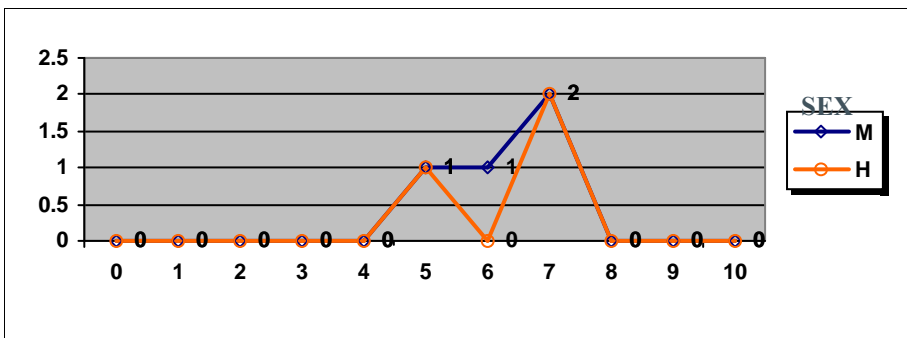
	Mujeres	Hombres
Nº exámenes:	16	7
Nota media:	8.219	7.714
Nº aprobados:	14	6
Nº suspendidos	2	1
% aprobados	87.50%	85.71%

DIBUJO TÉCNICO II



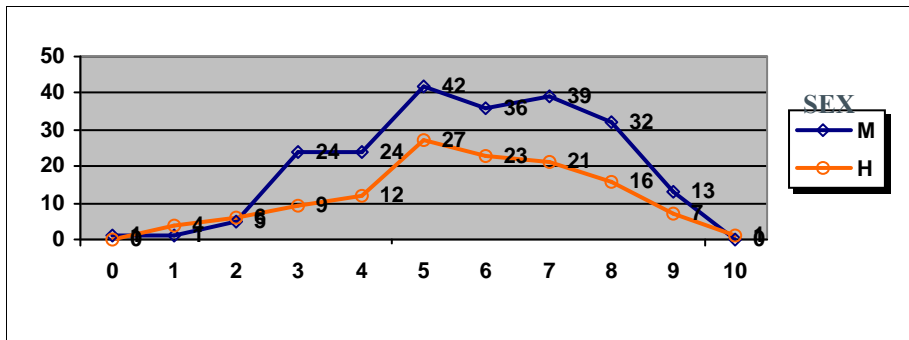
	Mujeres	Hombres
Nº exámenes:	33	62
Nota media:	5.985	6.581
Nº aprobados:	24	51
Nº suspendidos	9	11
% aprobados	72.73%	82.26%

DISEÑO



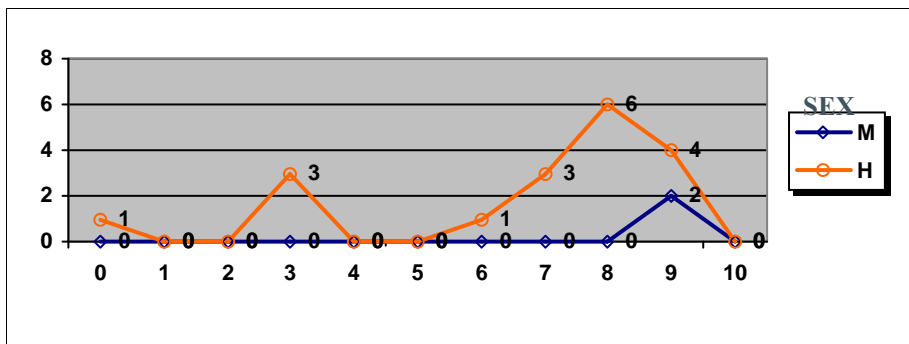
	Mujeres	Hombres
Nº exámenes:	4	3
Nota media:	6.425	6.500
Nº aprobados:	4	3
Nº suspendidos	0	0
% aprobados	100.00%	100.00%

PRUEBAS DE ACCESO JUNIO 2013 CALIFICACIONES POR ASIGNATURA Y SEXO ECONOMÍA DE LA EMPRESA



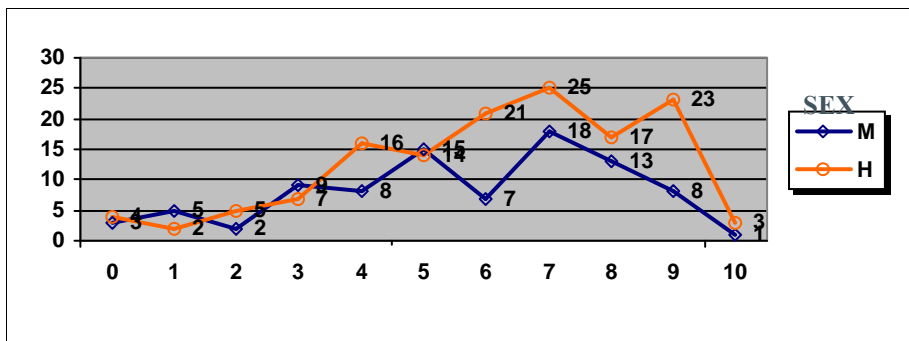
	Mujeres	Hombres
Nº exámenes:	217	126
Nota media:	6.226	6.097
Nº aprobados:	162	95
Nº suspendidos	55	31
% aprobados	74.65%	75.40%

ELECTROTECNIA



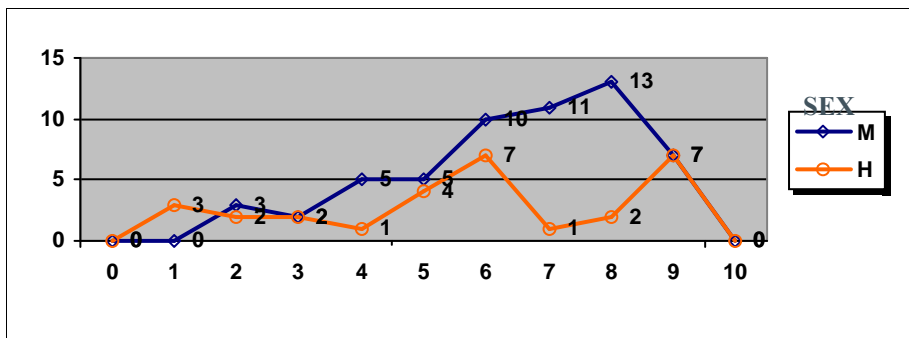
	Mujeres	Hombres
Nº exámenes:	2	18
Nota media:	9.250	7.278
Nº aprobados:	2	14
Nº suspendidos	0	4
% aprobados	100.00%	77.78%

FÍSICA



	Mujeres	Hombres
Nº exámenes:	89	137
Nota media:	6.007	6.567
Nº aprobados:	62	103
Nº suspendidos	27	34
% aprobados	69.66%	75.18%

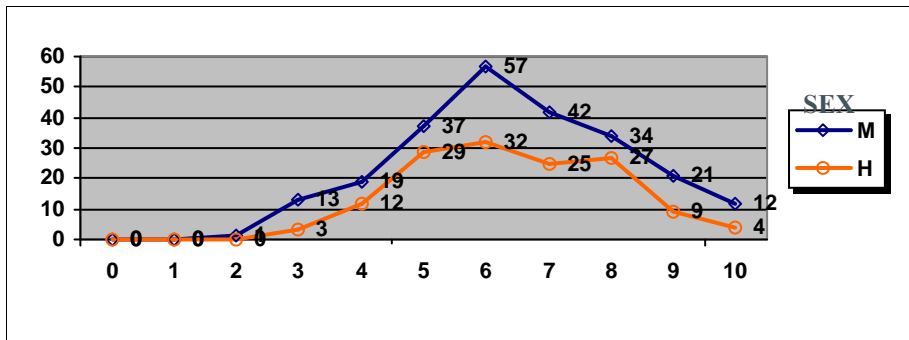
FRANCÉS



	Mujeres	Hombres
Nº exámenes:	56	29
Nota media:	6.762	6.017
Nº aprobados:	46	21
Nº suspendidos	10	8
% aprobados	82.14%	72.41%

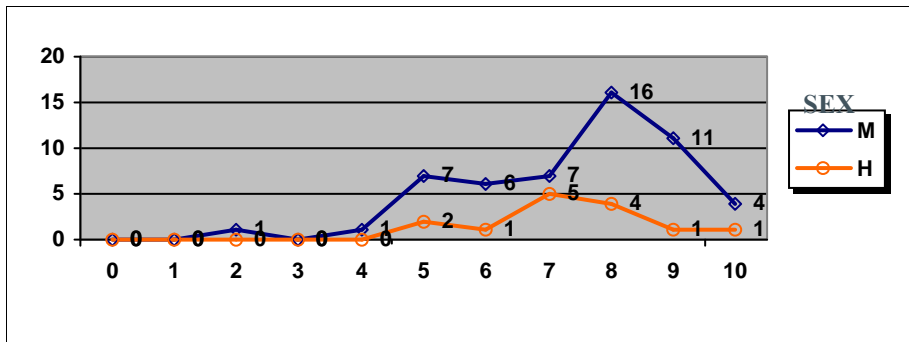
PRUEBAS DE ACCESO JUNIO 2013 CALIFICACIONES POR ASIGNATURA Y SEXO

GEOGRAFÍA



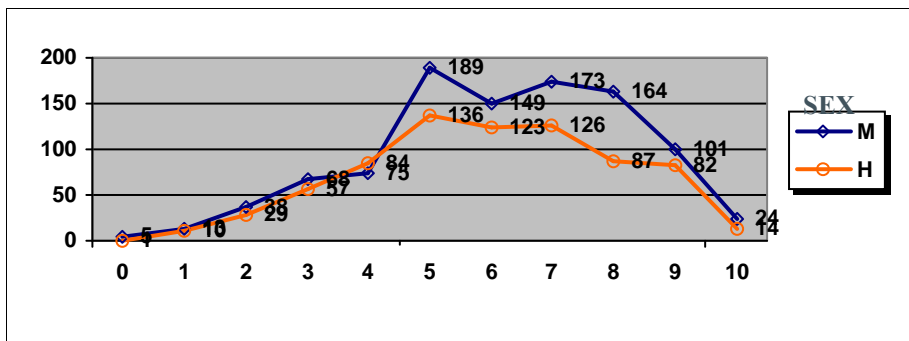
	Mujeres	Hombres
Nº exámenes:	236	141
Nota media:	6.753	6.761
Nº aprobados:	203	126
Nº suspendidos	33	15
% aprobados	86.02%	89.36%

GRIEGO II



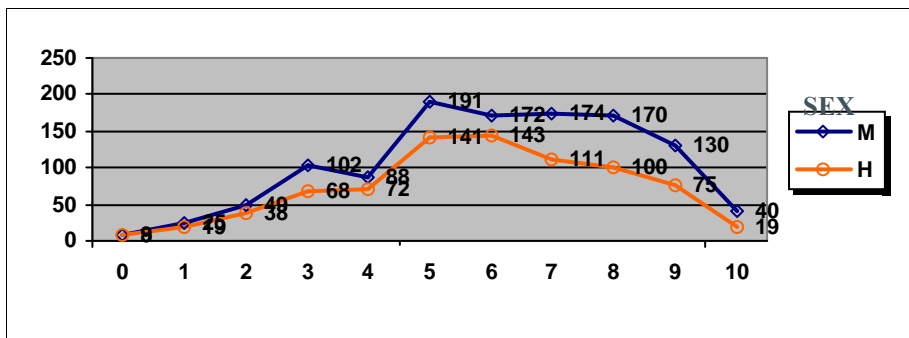
	Mujeres	Hombres
Nº exámenes:	53	14
Nota media:	7.776	7.561
Nº aprobados:	51	14
Nº suspendidos	2	0
% aprobados	96.23%	100.00%

HISTORIA DE ESPAÑA



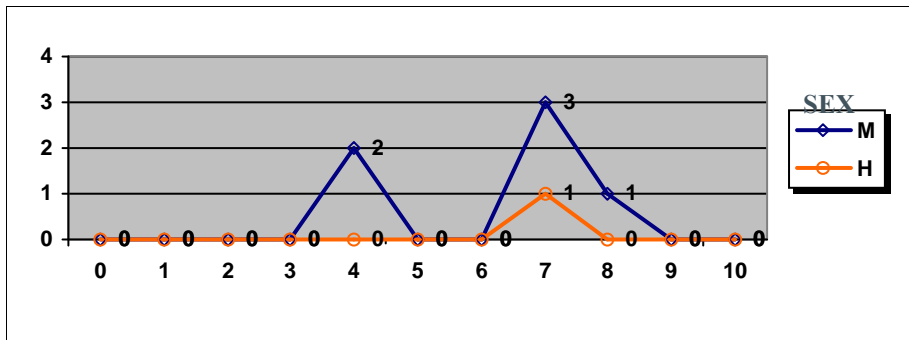
	Mujeres	Hombres
Nº exámenes:	999	749
Nota media:	6.393	6.223
Nº aprobados:	800	568
Nº suspendidos	199	181
% aprobados	80.08%	75.83%

HISTORIA DE LA FILOSOFÍA



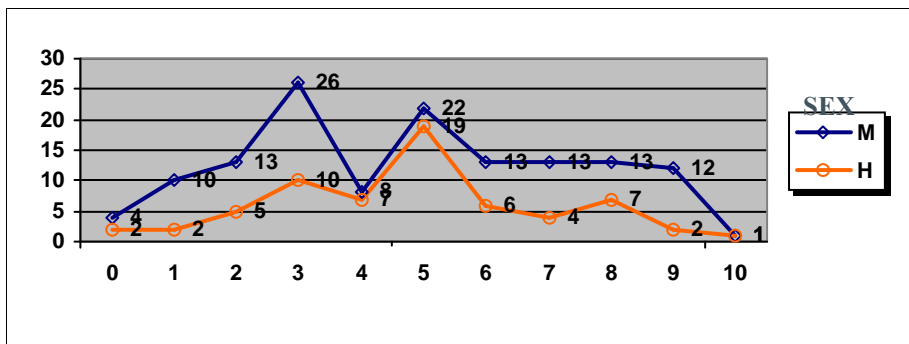
	Mujeres	Hombres
Nº exámenes:	1150	794
Nota media:	6.347	6.102
Nº aprobados:	877	589
Nº suspendidos	273	205
% aprobados	76.26%	74.18%

PRUEBAS DE ACCESO JUNIO 2013 CALIFICACIONES POR ASIGNATURA Y SEXO HISTORIA DE LA MÚSICA Y DE LA DANZA



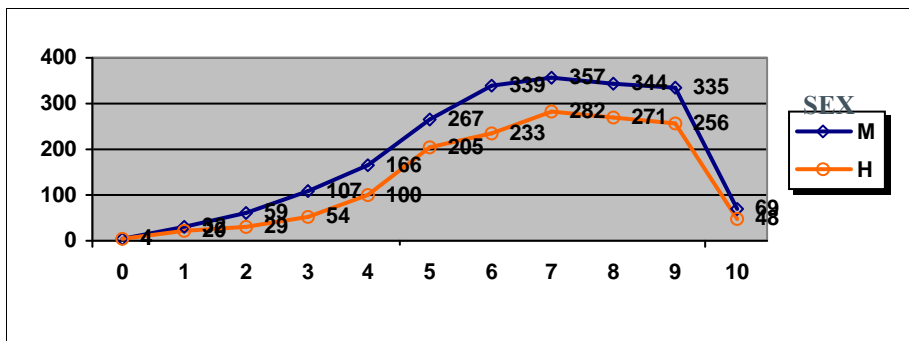
	Mujeres	Hombres
Nº exámenes:	6	1
Nota media:	6.333	7.300
Nº aprobados:	4	1
Nº suspendidos	2	0
% aprobados	66.67%	100.00%

HISTORIA DEL ARTE



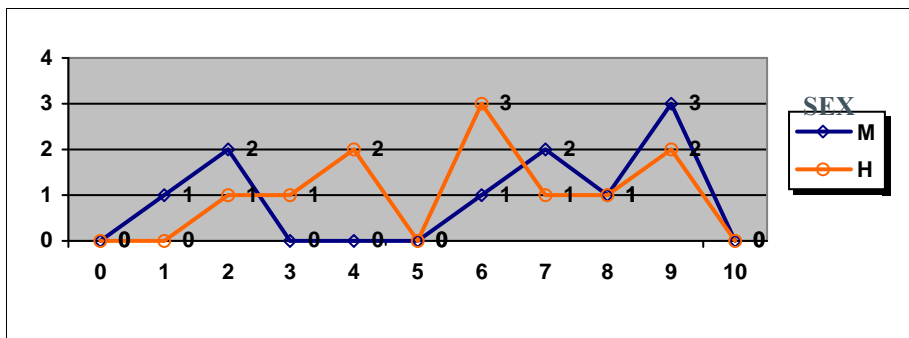
	Mujeres	Hombres
Nº exámenes:	135	65
Nota media:	5.156	5.140
Nº aprobados:	74	39
Nº suspendidos	61	26
% aprobados	54.81%	60.00%

INGLÉS



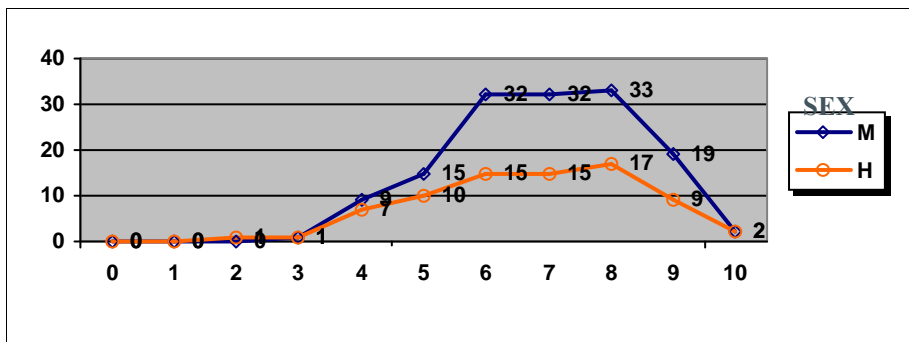
	Mujeres	Hombres
Nº exámenes:	2079	1502
Nota media:	6.932	7.107
Nº aprobados:	1711	1295
Nº suspendidos	368	207
% aprobados	82.30%	86.22%

ITALIANO



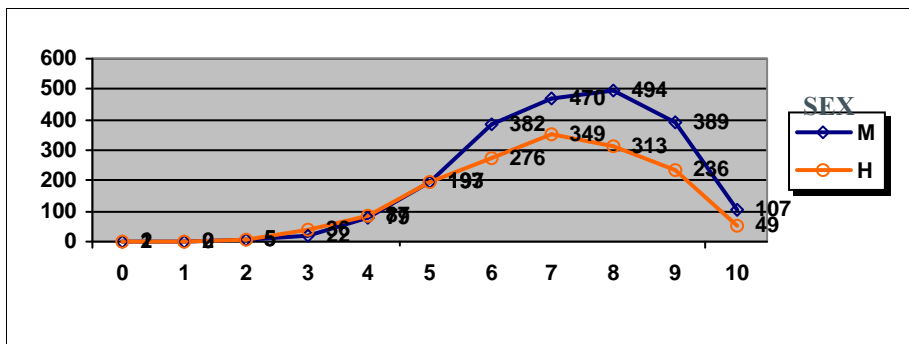
	Mujeres	Hombres
Nº exámenes:	10	11
Nota media:	6.445	6.427
Nº aprobados:	7	7
Nº suspendidos	3	4
% aprobados	70.00%	63.64%

PRUEBAS DE ACCESO JUNIO 2013 CALIFICACIONES POR ASIGNATURA Y SEXO LATÍN II



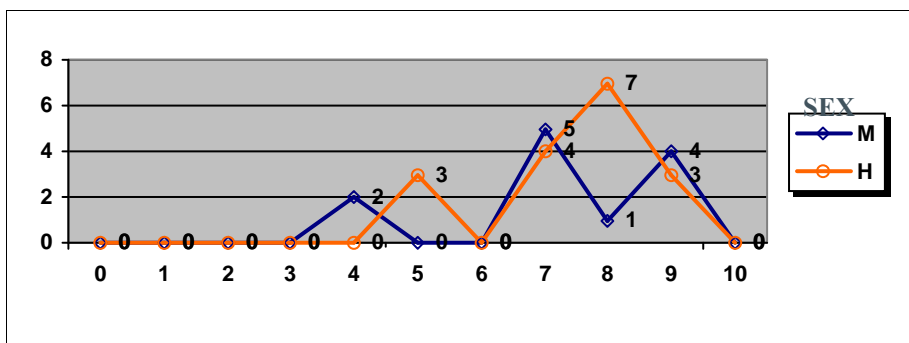
	Mujeres	Hombres
Nº exámenes:	143	77
Nota media:	7.395	7.119
Nº aprobados:	133	68
Nº suspendidos	10	9
% aprobados	93.01%	88.31%

LENGUA CASTELLANA Y LITERATURA



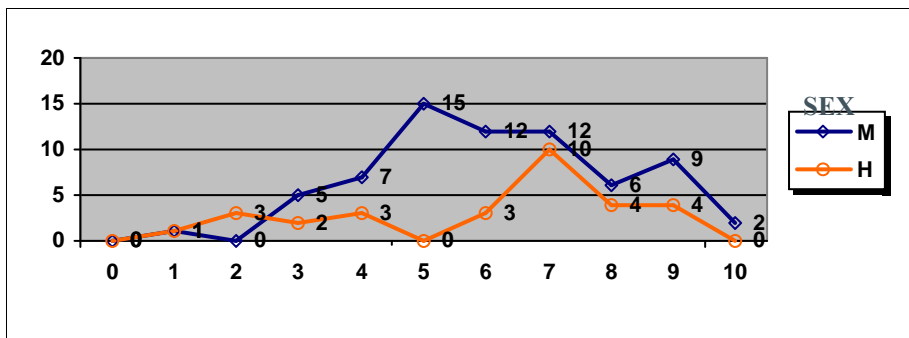
	Mujeres	Hombres
Nº exámenes:	2149	1545
Nota media:	7.516	7.218
Nº aprobados:	2039	1416
Nº suspendidos	110	129
% aprobados	94.88%	91.65%

LENGUAJE Y PRÁCTICA MUSICAL



	Mujeres	Hombres
Nº exámenes:	12	17
Nota media:	7.728	7.942
Nº aprobados:	10	17
Nº suspendidos	2	0
% aprobados	83.33%	100.00%

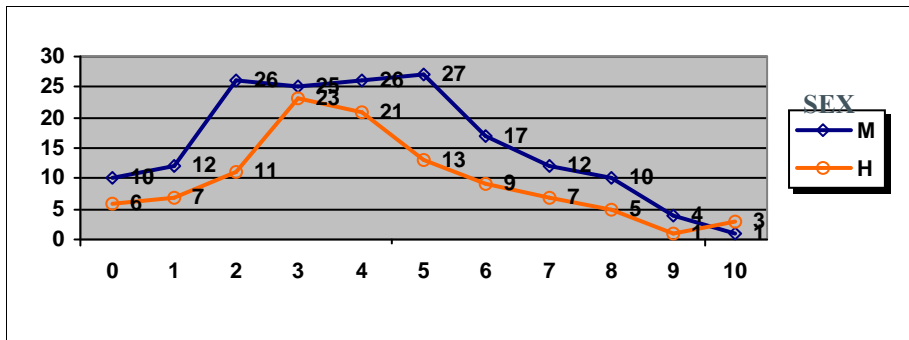
LITERATURA UNIVERSAL



	Mujeres	Hombres
Nº exámenes:	69	30
Nota media:	6.489	6.374
Nº aprobados:	56	21
Nº suspendidos	13	9
% aprobados	81.16%	70.00%

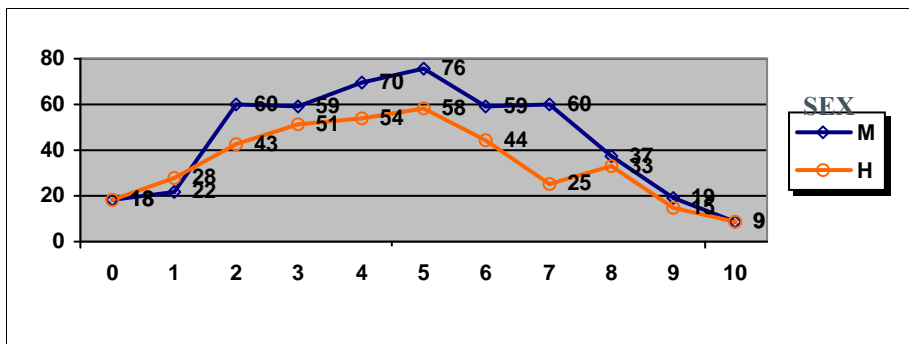
PRUEBAS DE ACCESO JUNIO 2013 CALIFICACIONES POR ASIGNATURA Y SEXO

MATEMÁTICAS APLICADAS A LAS CIENCIAS SOCIALES II



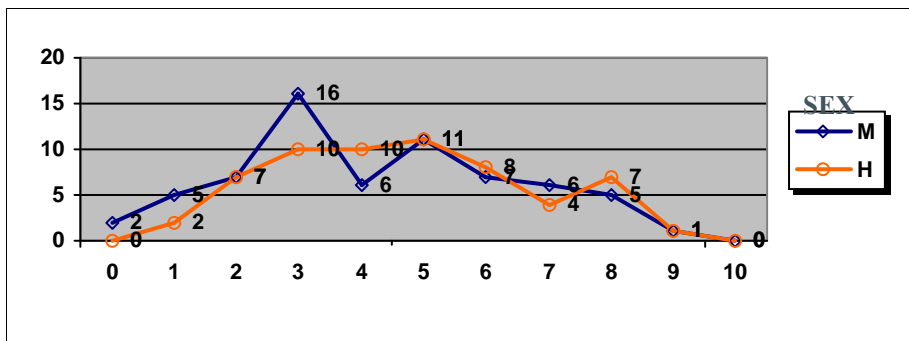
	Mujeres	Hombres
Nº exámenes:	170	106
Nota media:	4.468	4.451
Nº aprobados:	71	38
Nº suspendidos:	99	68
% aprobados	41.76%	35.85%

MATEMÁTICAS II



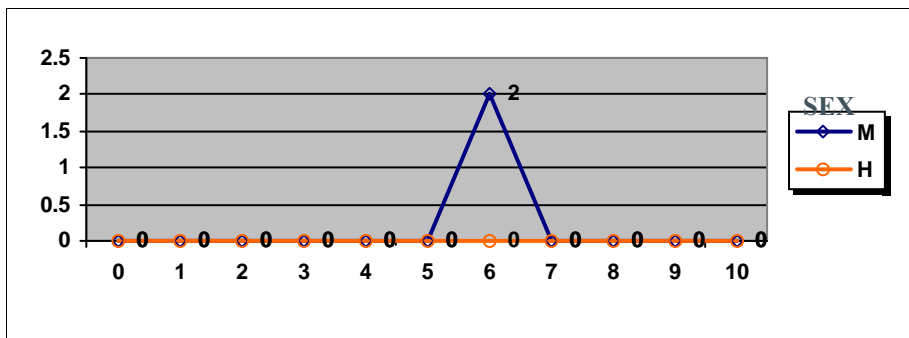
	Mujeres	Hombres
Nº exámenes:	489	378
Nota media:	5.134	4.938
Nº aprobados:	260	184
Nº suspendidos:	229	194
% aprobados	53.17%	48.68%

QUÍMICA



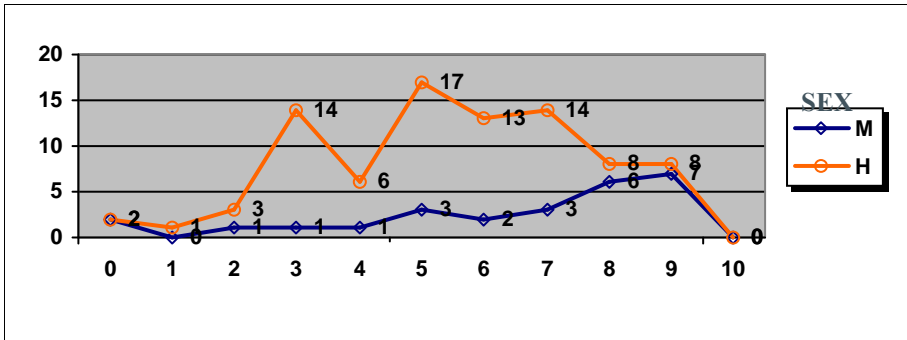
	Mujeres	Hombres
Nº exámenes:	66	60
Nota media:	4.627	5.147
Nº aprobados:	30	31
Nº suspendidos:	36	29
% aprobados	45.45%	51.67%

TÉCNICAS DE EXPRESIÓN GRÁFICO-PLÁSTICA



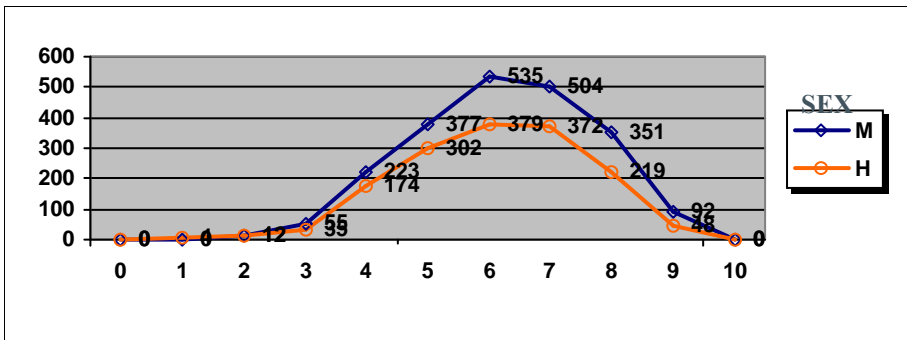
	Mujeres	Hombres
Nº exámenes:	2	
Nota media:	6.000	
Nº aprobados:	2	
Nº suspendidos:	0	
% aprobados	100.00%	

PRUEBAS DE ACCESO JUNIO 2013 CALIFICACIONES POR ASIGNATURA Y SEXO TECNOLOGÍA INDUSTRIAL II



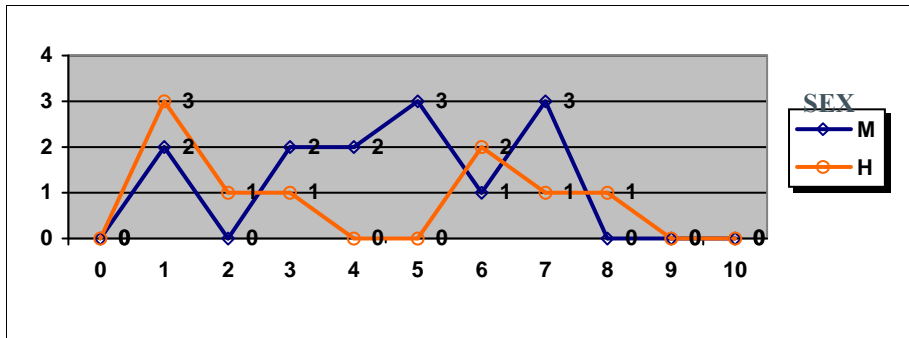
	Mujeres	Hombres
Nº exámenes:	26	86
Nota media:	6.911	5.874
Nº aprobados:	21	60
Nº suspendidos	5	26
% aprobados	80.77%	69.77%

Total PAU



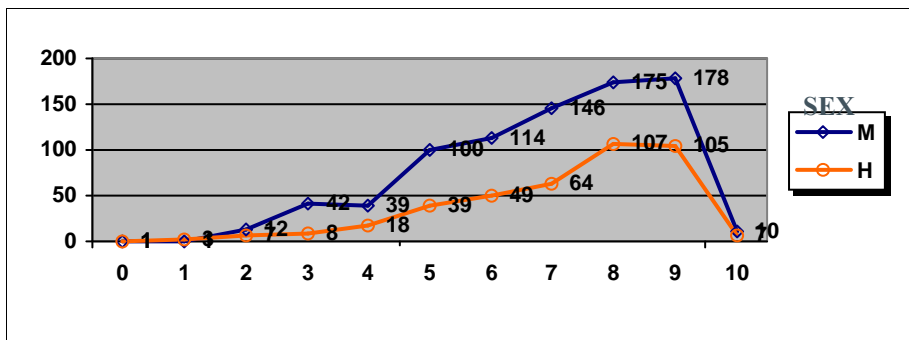
	Mujeres	Hombres
Nº presentados	2149	1545
Nota media:	6.697	6.587
Nº aprobados:	2081	1491
Nº suspendidos	68	54
% aprobados	96.84%	96.50%

PRUEBAS DE ACCESO JUNIO 2013 CALIFICACIONES POR ASIGNATURA Y SEXO. MATERIAS ESPECÍFICAS (BAC) ANÁLISIS MUSICAL II



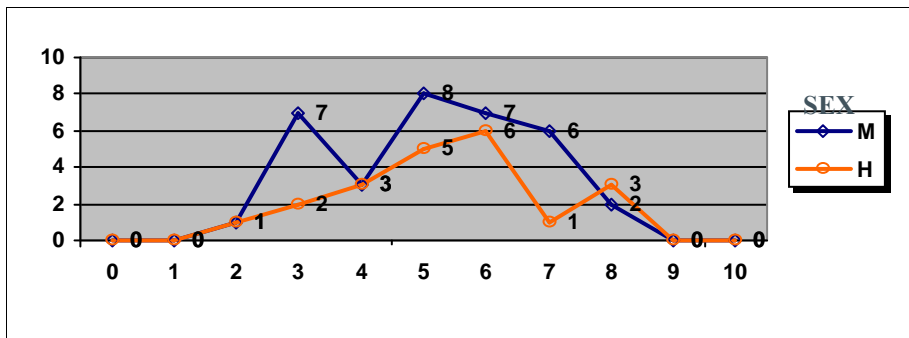
	Mujeres	Hombres
Nº exámenes:	13	9
Nota media:	4.887	4.370
Nº aprobados:	7	4
Nº suspendidos	6	5
% aprobados	53.85%	44.44%

BIOLOGÍA



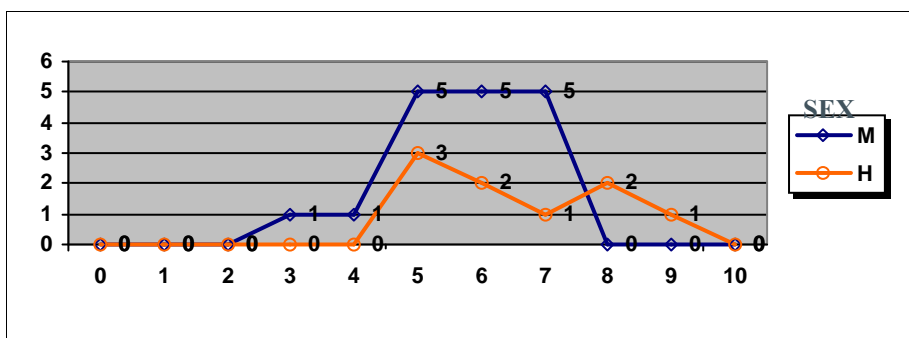
	Mujeres	Hombres
Nº exámenes:	818	408
Nota media:	7.353	7.625
Nº aprobados:	723	371
Nº suspendidos	95	37
% aprobados	88.39%	90.93%

CIENCIAS DE LA TIERRA Y MEDIOAMBIENTALES



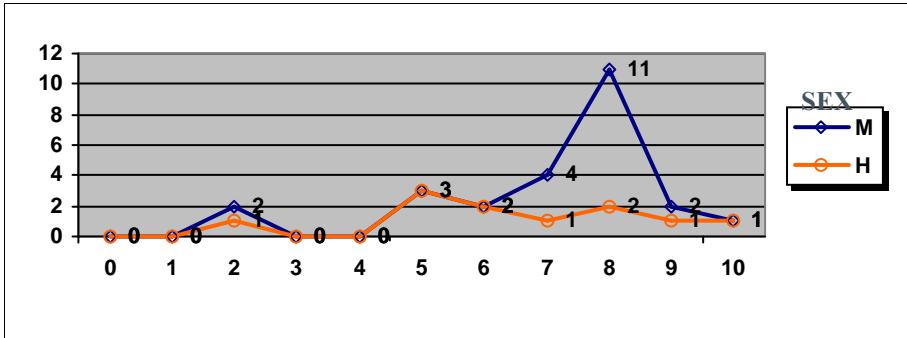
	Mujeres	Hombres
Nº exámenes:	34	21
Nota media:	5.663	5.764
Nº aprobados:	23	15
Nº suspendidos	11	6
% aprobados	67.65%	71.43%

CULTURA AUDIOVISUAL



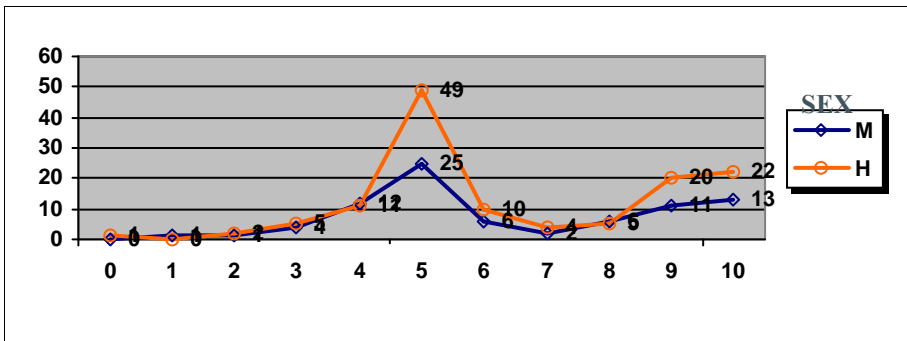
	Mujeres	Hombres
Nº exámenes:	17	9
Nota media:	5.941	6.756
Nº aprobados:	15	9
Nº suspendidos	2	0
% aprobados	88.24%	100.00%

PRUEBAS DE ACCESO JUNIO 2013 CALIFICACIONES POR ASIGNATURA Y SEXO. MATERIAS ESPECÍFICAS (BAC) DIBUJO ARTÍSTICO II



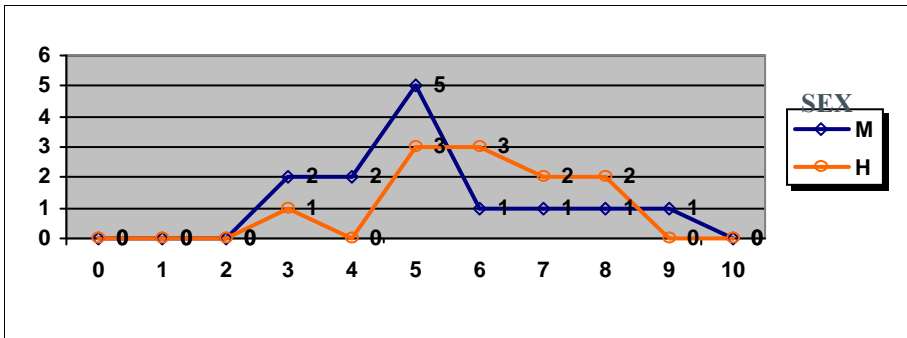
	Mujeres	Hombres
Nº exámenes:	25	11
Nota media:	7.310	6.727
Nº aprobados:	23	10
Nº suspendidos	2	1
% aprobados	92.00%	90.91%

DIBUJO TÉCNICO II



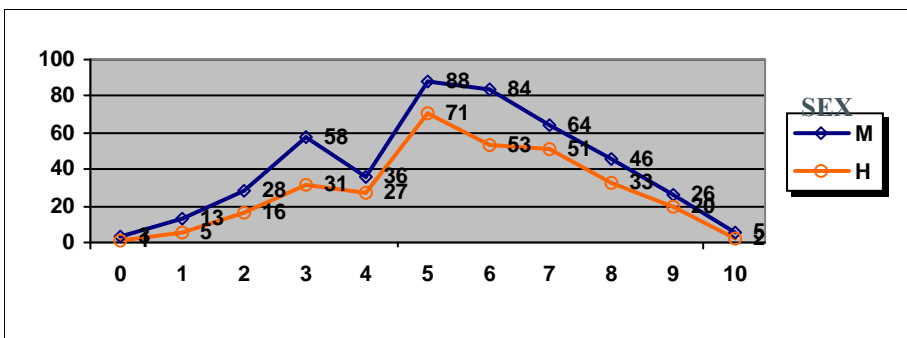
	Mujeres	Hombres
Nº exámenes:	81	129
Nota media:	6.550	6.627
Nº aprobados:	63	110
Nº suspendidos	18	19
% aprobados	77.78%	85.27%

DISEÑO



	Mujeres	Hombres
Nº exámenes:	13	11
Nota media:	5.581	6.305
Nº aprobados:	9	10
Nº suspendidos	4	1
% aprobados	69.23%	90.91%

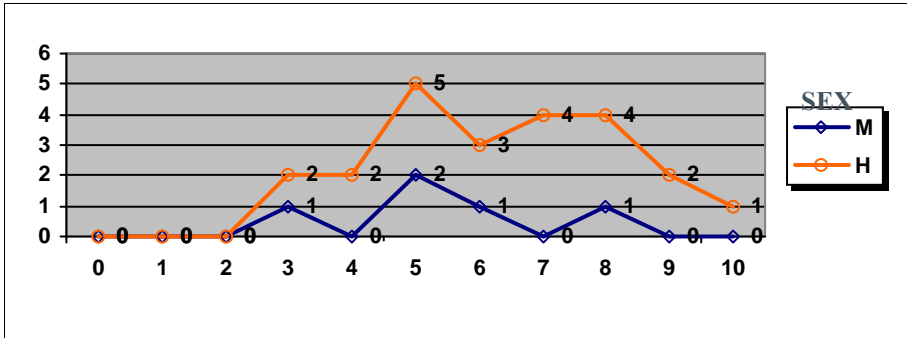
ECONOMÍA DE LA EMPRESA



	Mujeres	Hombres
Nº exámenes:	451	310
Nota media:	5.828	6.018
Nº aprobados:	313	230
Nº suspendidos	138	80
% aprobados	69.40%	74.19%

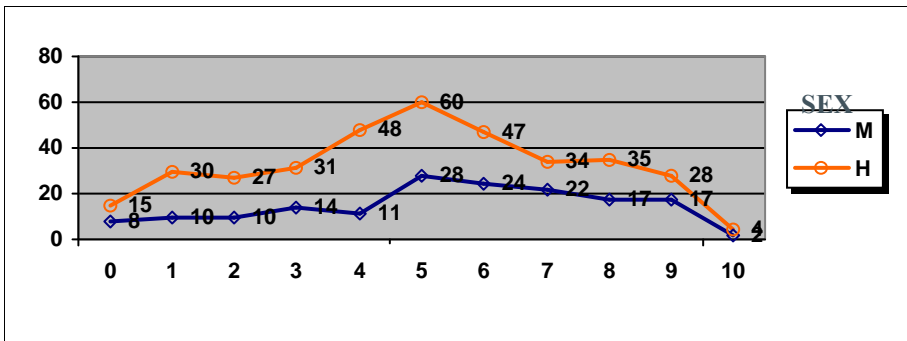
PRUEBAS DE ACCESO JUNIO 2013 CALIFICACIONES POR ASIGNATURA Y SEXO. MATERIAS ESPECÍFICAS (BAC)

ELECTROTECNIA



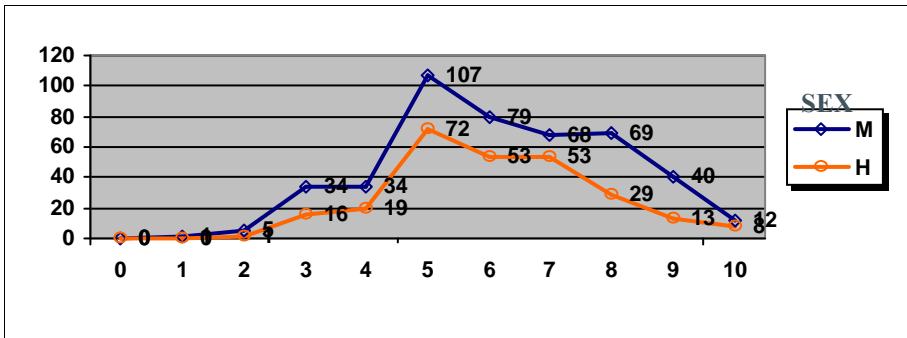
	Mujeres	Hombres
Nº exámenes:	5	23
Nota media:	5.820	6.760
Nº aprobados:	4	19
Nº suspendidos	1	4
% aprobados	80.00%	82.61%

FÍSICA



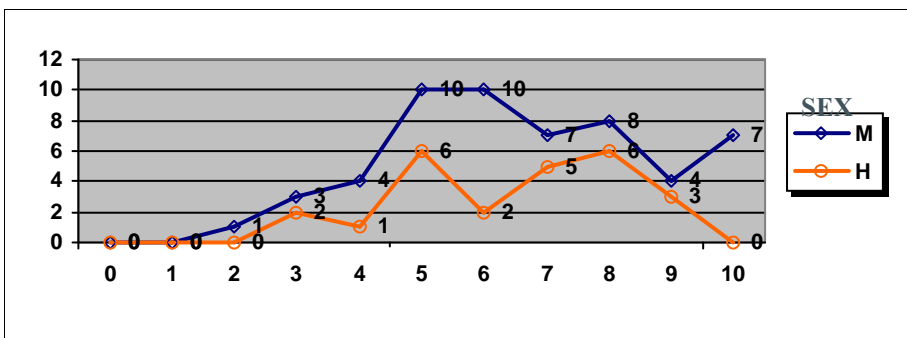
	Mujeres	Hombres
Nº exámenes:	163	359
Nota media:	5.654	5.320
Nº aprobados:	110	208
Nº suspendidos	53	151
% aprobados	67.48%	57.94%

GEOGRAFÍA



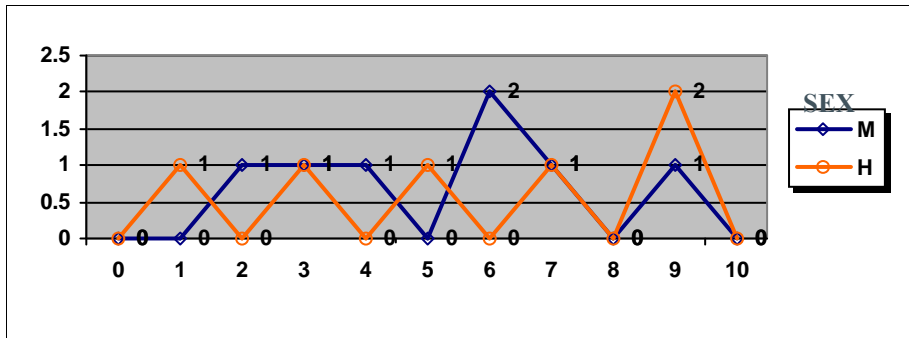
	Mujeres	Hombres
Nº exámenes:	449	264
Nota media:	6.502	6.410
Nº aprobados:	375	228
Nº suspendidos	74	36
% aprobados	83.52%	86.36%

GRIEGO II



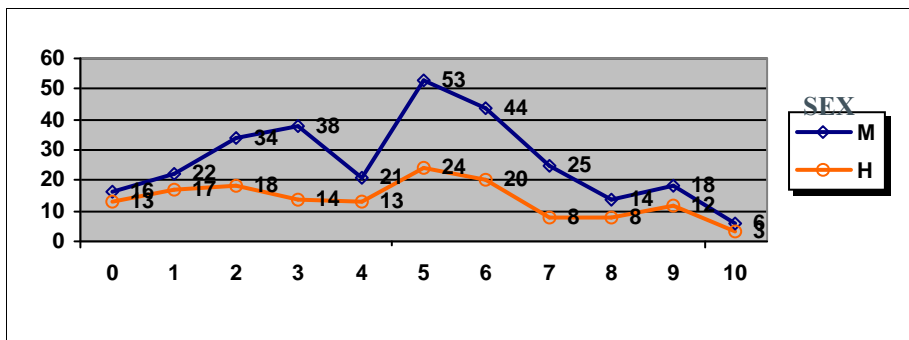
	Mujeres	Hombres
Nº exámenes:	54	25
Nota media:	6.858	6.948
Nº aprobados:	46	22
Nº suspendidos	8	3
% aprobados	85.19%	88.00%

PRUEBAS DE ACCESO JUNIO 2013 CALIFICACIONES POR ASIGNATURA Y SEXO. MATERIAS ESPECÍFICAS (BAC) HISTORIA DE LA MÚSICA Y DE LA DANZA



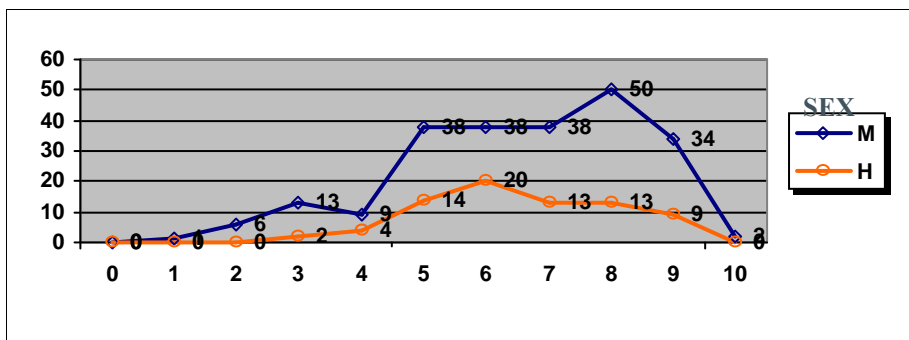
	Mujeres	Hombres
Nº exámenes:	7	6
Nota media:	5.547	6.143
Nº aprobados:	4	4
Nº suspendidos	3	2
% aprobados	57.14%	66.67%

HISTORIA DEL ARTE



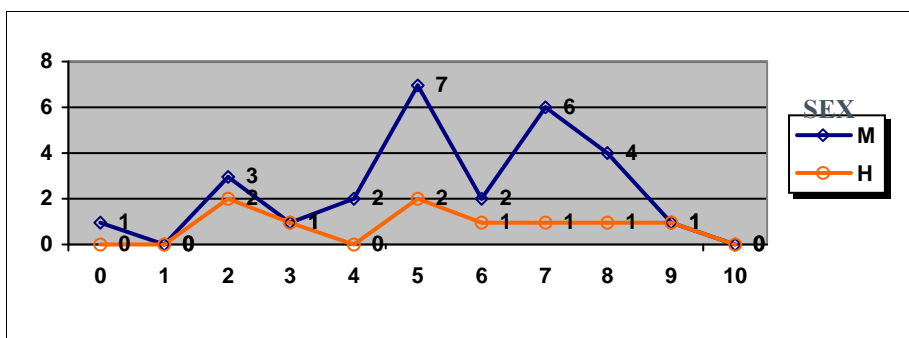
	Mujeres	Hombres
Nº exámenes:	291	150
Nota media:	4.939	4.634
Nº aprobados:	160	75
Nº suspendidos	131	75
% aprobados	54.98%	50.00%

LATÍN II



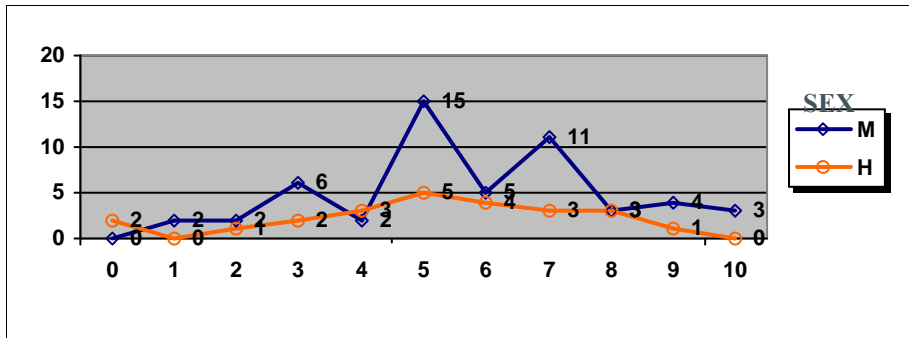
	Mujeres	Hombres
Nº exámenes:	229	75
Nota media:	7.055	6.965
Nº aprobados:	200	69
Nº suspendidos	29	6
% aprobados	87.34%	92.00%

LENGUAJE Y PRÁCTICA MUSICAL



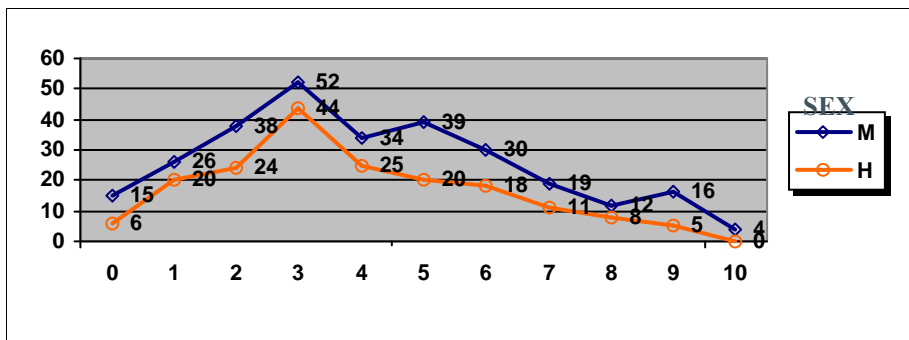
	Mujeres	Hombres
Nº exámenes:	27	9
Nota media:	5.876	5.531
Nº aprobados:	20	6
Nº suspendidos	7	3
% aprobados	74.07%	66.67%

PRUEBAS DE ACCESO JUNIO 2013 CALIFICACIONES POR ASIGNATURA Y SEXO. MATERIAS ESPECÍFICAS (BAC) LITERATURA UNIVERSAL



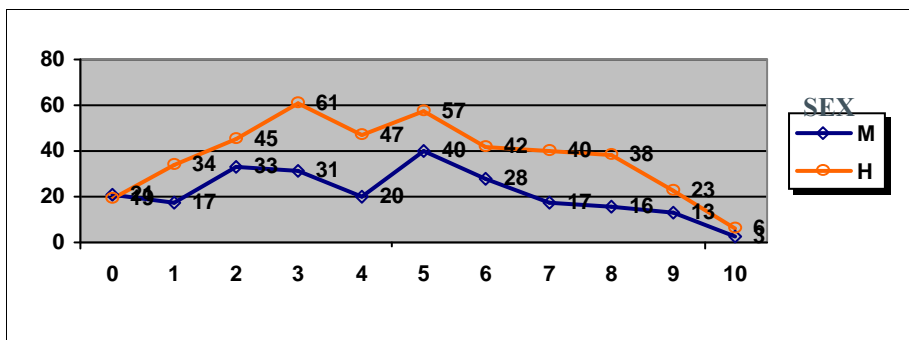
	Mujeres	Hombres
Nº exámenes:	53	24
Nota media:	5.991	5.404
Nº aprobados:	41	16
Nº suspendidos	12	8
% aprobados	77.36%	66.67%

MATEMÁTICAS APLICADAS A LAS CIENCIAS SOCIALES II



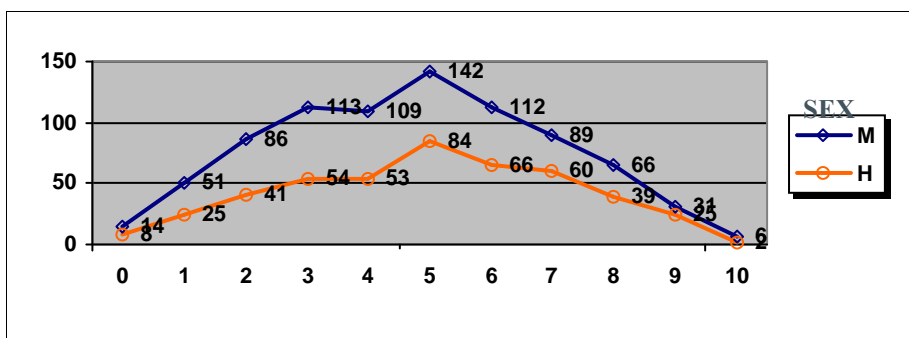
	Mujeres	Hombres
Nº exámenes:	285	181
Nota media:	4.488	4.195
Nº aprobados:	120	62
Nº suspendidos	165	119
% aprobados	42.11%	34.25%

MATEMÁTICAS II



	Mujeres	Hombres
Nº exámenes:	239	412
Nota media:	4.701	4.998
Nº aprobados:	117	206
Nº suspendidos	122	206
% aprobados	48.95%	50.00%

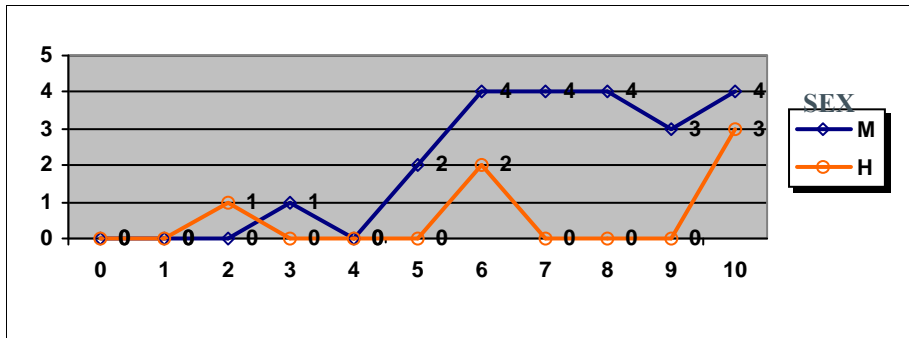
QUÍMICA



	Mujeres	Hombres
Nº exámenes:	819	457
Nota media:	5.194	5.415
Nº aprobados:	446	276
Nº suspendidos	373	181
% aprobados	54.46%	60.39%

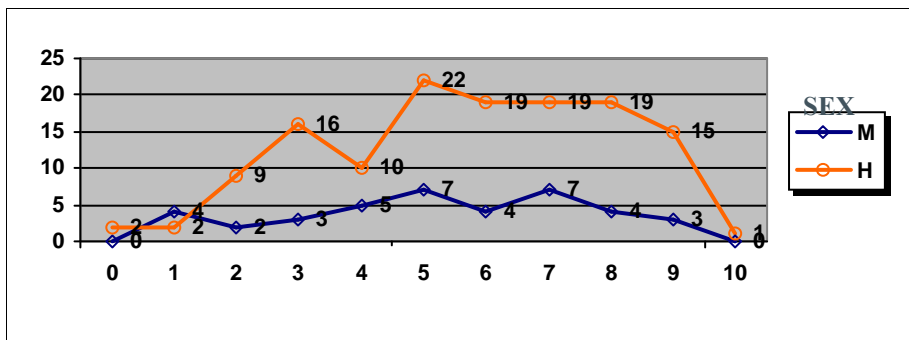
**PRUEBAS DE ACCESO JUNIO 2013
CALIFICACIONES POR ASIGNATURA Y SEXO.
MATERIAS ESPECÍFICAS (BAC)**

TÉCNICAS DE EXPRESIÓN GRÁFICO-PLÁSTICA



	Mujeres	Hombres
Nº exámenes:	22	6
Nota media:	7.682	7.583
Nº aprobados:	21	5
Nº suspendidos	1	1
% aprobados	95.45%	83.33%

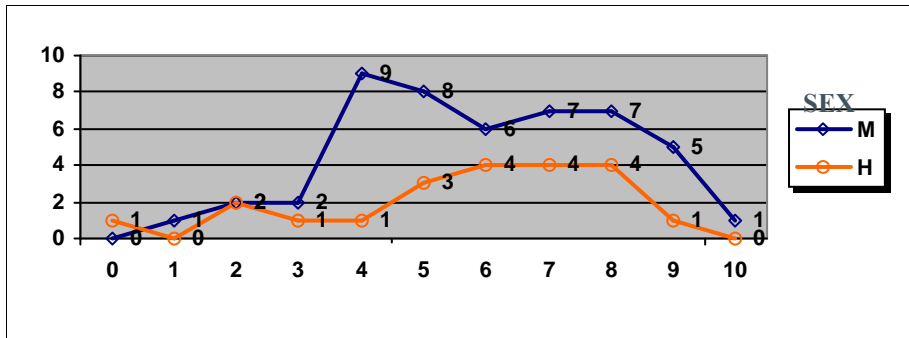
TECNOLOGÍA INDUSTRIAL II



	Mujeres	Hombres
Nº exámenes:	39	134
Nota media:	5.697	6.115
Nº aprobados:	25	95
Nº suspendidos	14	39
% aprobados	64.10%	70.90%

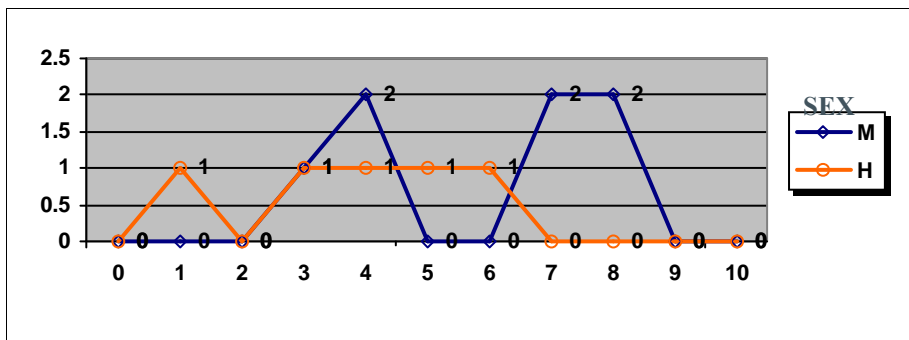
PRUEBAS DE ACCESO JUNIO 2013 CALIFICACIONES POR ASIGNATURA Y SEXO. MATERIAS ESPECÍFICAS (FP)

BIOLOGÍA



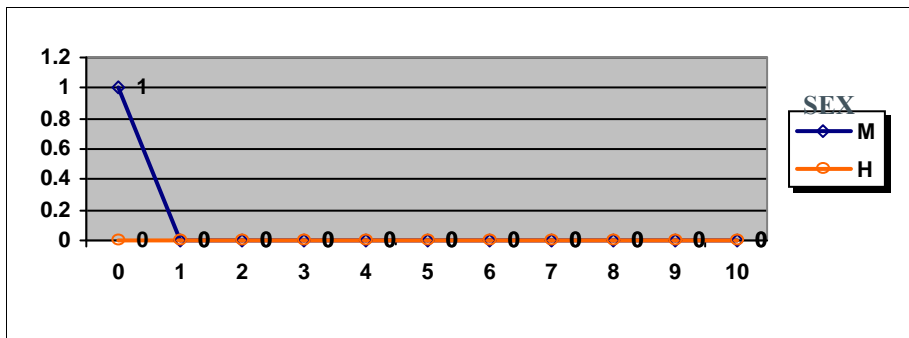
	Mujeres	Hombres
Nº exámenes:	48	21
Nota media:	6.410	6.178
Nº aprobados:	34	16
Nº suspendidos	14	5
% aprobados	70.83%	76.19%

CIENCIAS DE LA TIERRA Y MEDIOAMBIENTALES



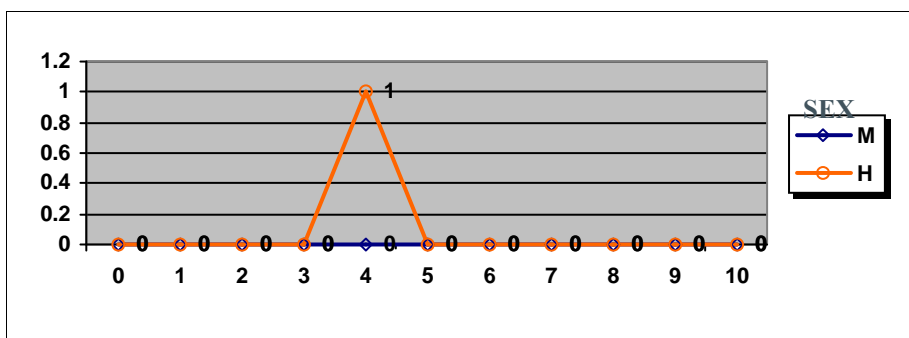
	Mujeres	Hombres
Nº exámenes:	7	5
Nota media:	6.293	4.280
Nº aprobados:	4	2
Nº suspendidos	3	3
% aprobados	57.14%	40.00%

DIBUJO ARTÍSTICO II



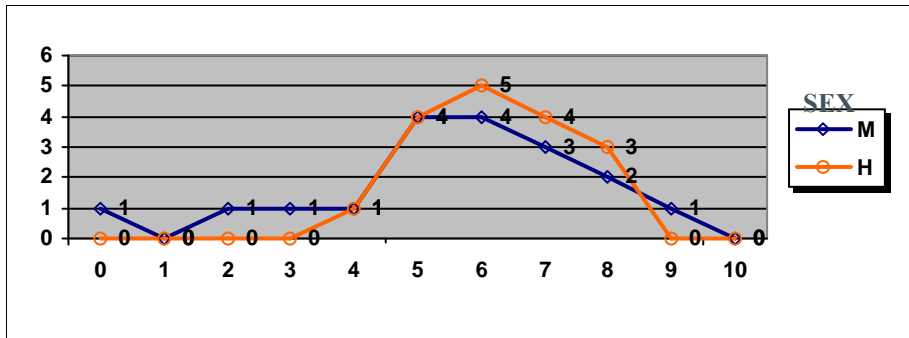
	Mujeres	Hombres
Nº exámenes:	1	
Nota media:	0.000	
Nº aprobados:	0	
Nº suspendidos	1	
% aprobados	0.00%	

DIBUJO TÉCNICO II



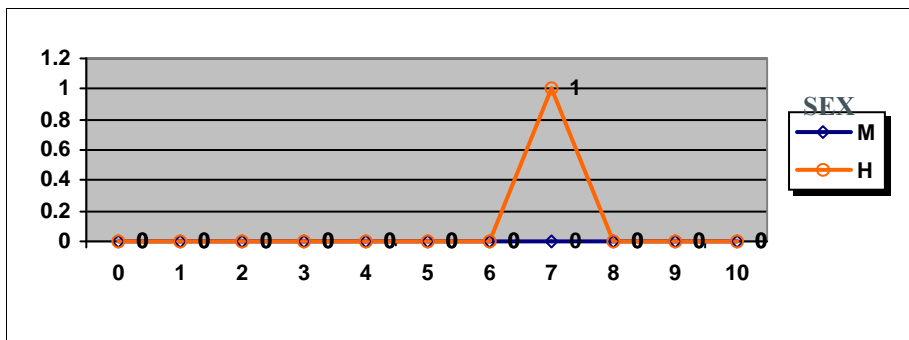
	Mujeres	Hombres
Nº exámenes:		1
Nota media:		4.000
Nº aprobados:		0
Nº suspendidos		1
% aprobados		0.00%

PRUEBAS DE ACCESO JUNIO 2013 CALIFICACIONES POR ASIGNATURA Y SEXO. MATERIAS ESPECÍFICAS (FP) ECONOMÍA DE LA EMPRESA



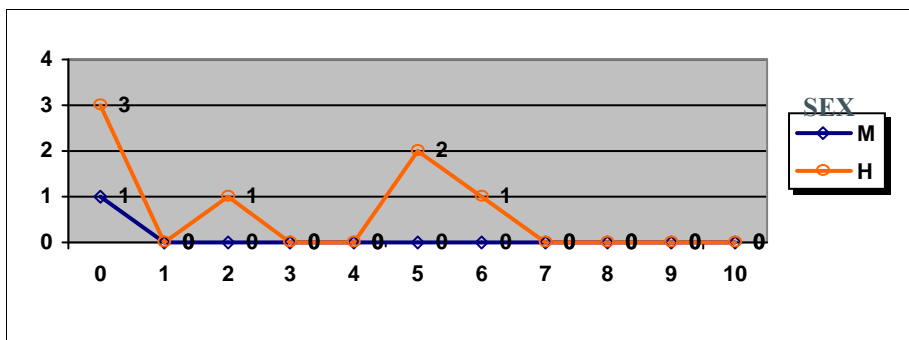
	Mujeres	Hombres
Nº exámenes:	18	17
Nota media:	5.740	6.565
Nº aprobados:	14	16
Nº suspendidos	4	1
% aprobados	77.78%	94.12%

ELECTROTECNIA



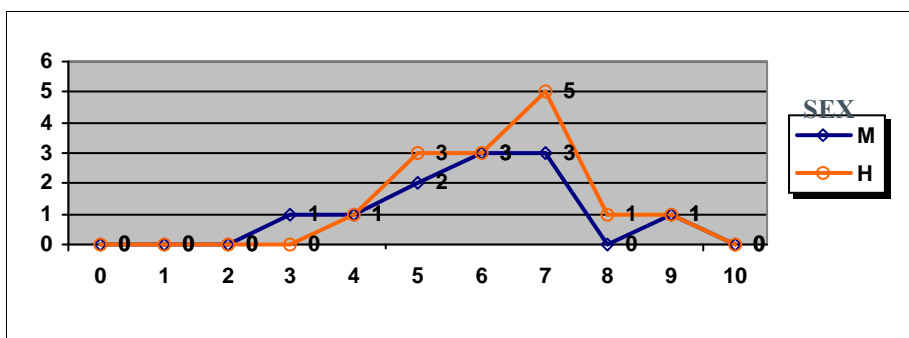
	Mujeres	Hombres
Nº exámenes:		1
Nota media:		7.350
Nº aprobados:		1
Nº suspendidos		0
% aprobados		100.00%

FÍSICA



	Mujeres	Hombres
Nº exámenes:	1	7
Nota media:	0.500	2.900
Nº aprobados:	0	3
Nº suspendidos	1	4
% aprobados	0.00%	42.86%

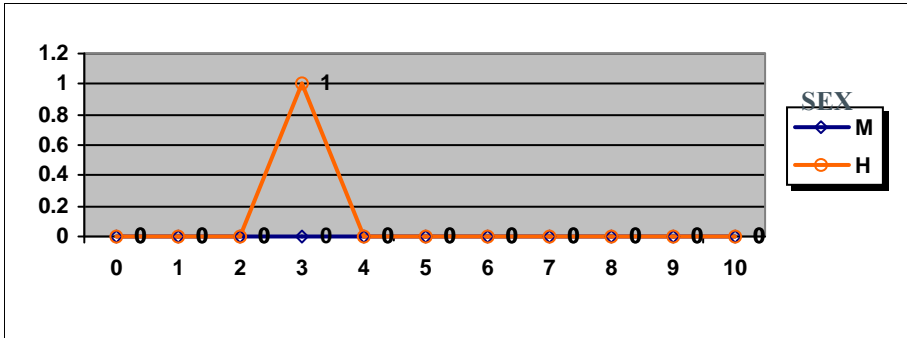
GEOGRAFÍA



	Mujeres	Hombres
Nº exámenes:	11	14
Nota media:	6.260	6.554
Nº aprobados:	9	13
Nº suspendidos	2	1
% aprobados	81.82%	92.86%

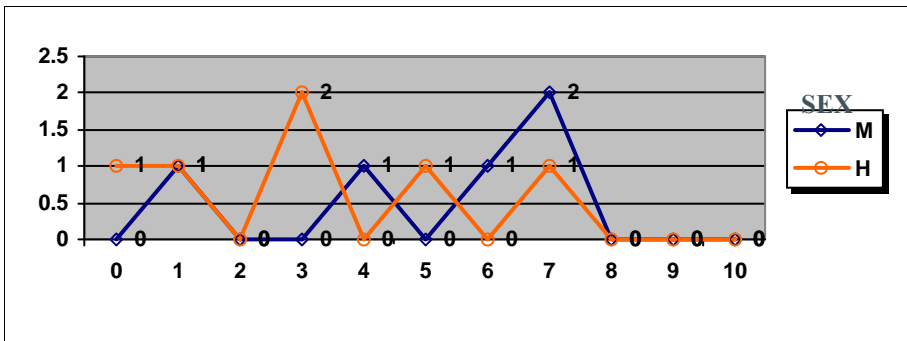
PRUEBAS DE ACCESO JUNIO 2013 CALIFICACIONES POR ASIGNATURA Y SEXO. MATERIAS ESPECÍFICAS (FP)

GRIEGO II



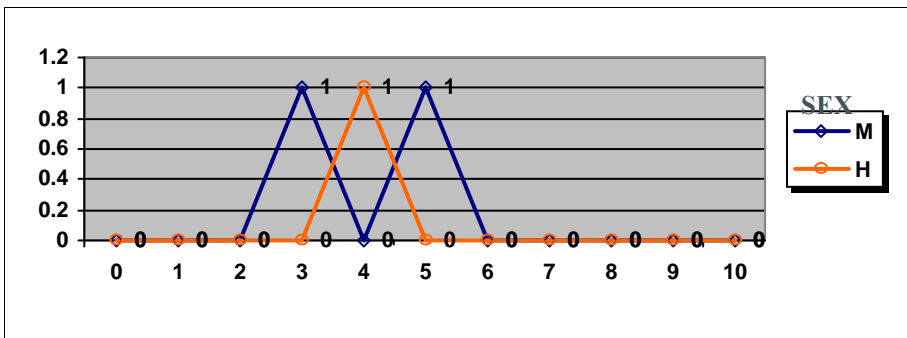
	Mujeres	Hombres
Nº exámenes:		1
Nota media:		3.250
Nº aprobados:		0
Nº suspendidos		1
% aprobados		0.00%

HISTORIA DEL ARTE



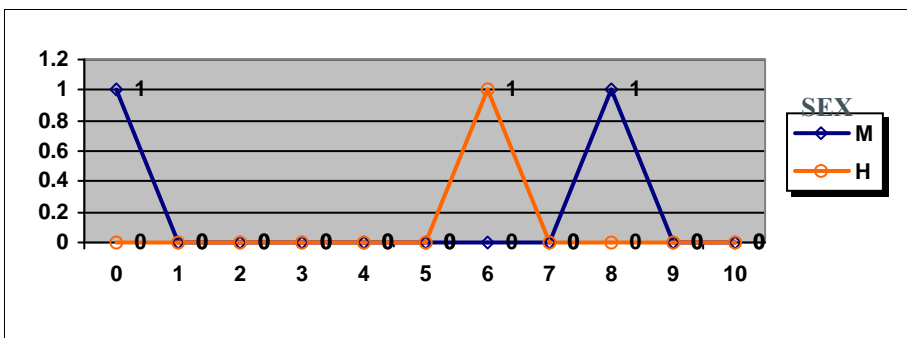
	Mujeres	Hombres
Nº exámenes:	5	6
Nota media:	5.470	3.358
Nº aprobados:	3	2
Nº suspendidos	2	4
% aprobados	60.00%	33.33%

LATÍN II



	Mujeres	Hombres
Nº exámenes:	2	1
Nota media:	4.175	4.870
Nº aprobados:	1	0
Nº suspendidos	1	1
% aprobados	50.00%	0.00%

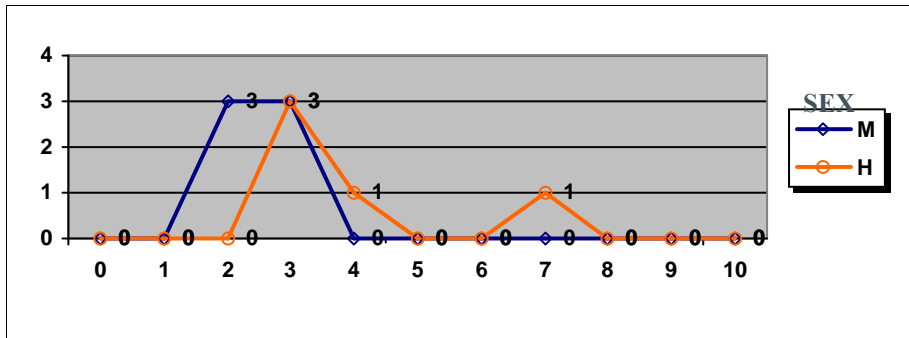
LITERATURA UNIVERSAL



	Mujeres	Hombres
Nº exámenes:	2	1
Nota media:	4.000	6.250
Nº aprobados:	1	1
Nº suspendidos	1	0
% aprobados	50.00%	100.00%

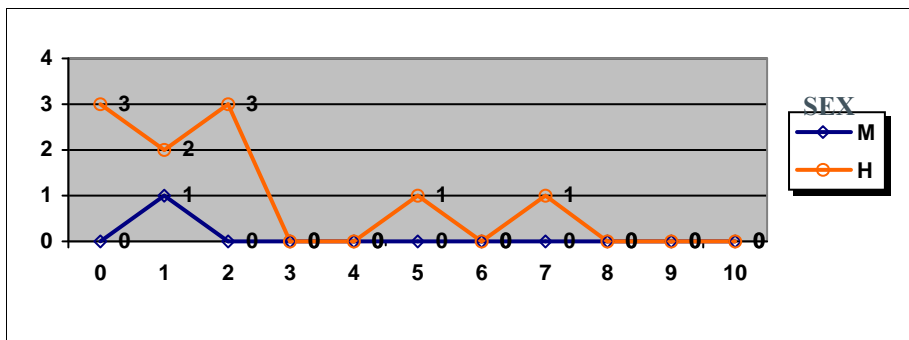
PRUEBAS DE ACCESO JUNIO 2013 CALIFICACIONES POR ASIGNATURA Y SEXO. MATERIAS ESPECÍFICAS (FP)

MATEMÁTICAS APLICADAS A LAS CIENCIAS SOCIALES II



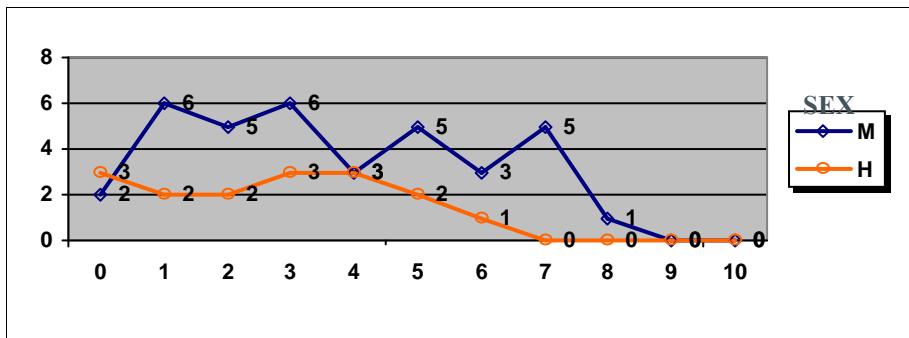
	Mujeres	Hombres
Nº exámenes:	6	5
Nota media:	2.792	4.550
Nº aprobados:	0	1
Nº suspendidos	6	4
% aprobados	0.00%	20.00%

MATEMÁTICAS II



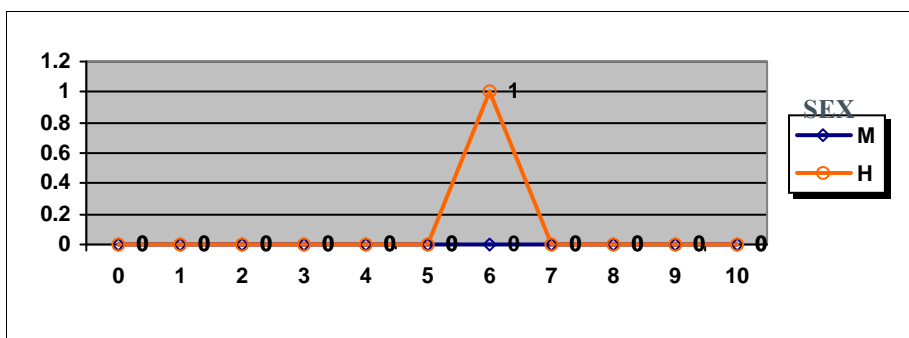
	Mujeres	Hombres
Nº exámenes:	1	10
Nota media:	1.000	2.195
Nº aprobados:	0	2
Nº suspendidos	1	8
% aprobados	0.00%	20.00%

QUÍMICA



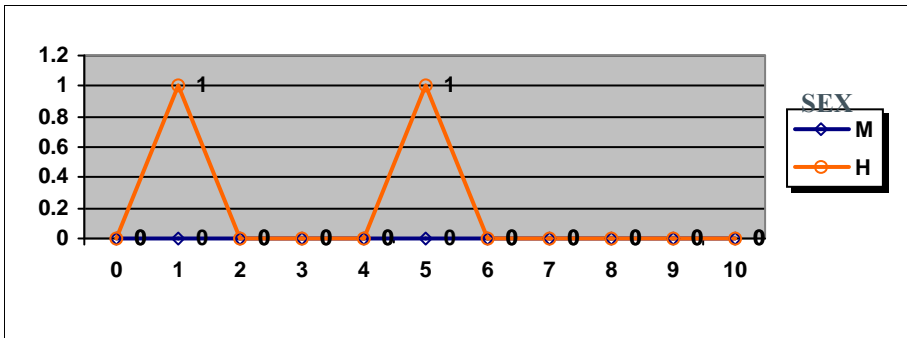
	Mujeres	Hombres
Nº exámenes:	36	16
Nota media:	4.083	3.183
Nº aprobados:	14	3
Nº suspendidos	22	13
% aprobados	38.89%	18.75%

TÉCNICAS DE EXPRESIÓN GRÁFICO-PLÁSTICA



	Mujeres	Hombres
Nº exámenes:		1
Nota media:		6.500
Nº aprobados:		1
Nº suspendidos		0
% aprobados		100.00%

PRUEBAS DE ACCESO JUNIO 2013
CALIFICACIONES POR ASIGNATURA Y SEXO.
MATERIAS ESPECÍFICAS (FP)
TECNOLOGÍA INDUSTRIAL II



	Mujeres	Hombres
Nº exámenes:		2
Nota media:		3.325
Nº aprobados:		1
Nº suspendidos		1
% aprobados		50.00%