

UNIVERSIDAD DE LA LAGUNA

Prueba de Acceso a la Universidad

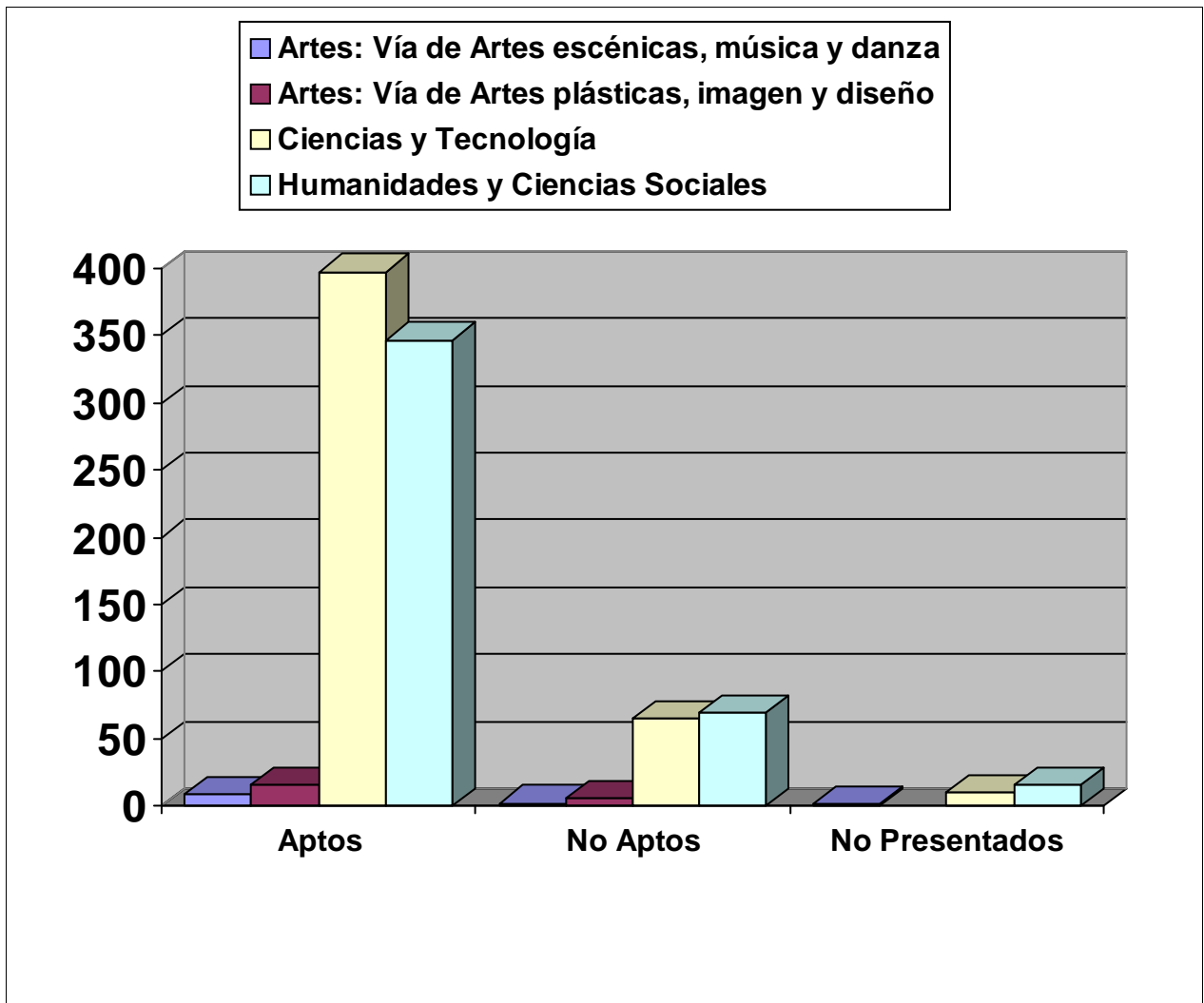
Julio

Curso 2012-2013



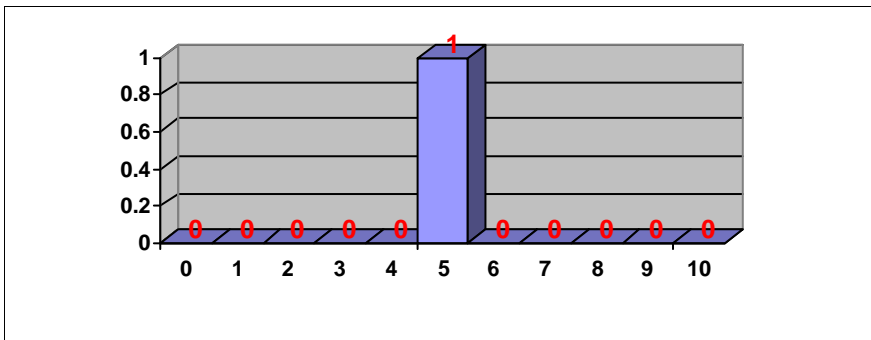
PRUEBAS DE ACCESO JULIO 2013 RESULTADOS GENERALES

VÍA	Inscritos	Aptos		No aptos	No presentado
		Nº	% sobre pres		
Humanidades y Ciencias Sociales	431	347	83.41%	69	15
Ciencias y Tecnología	473	398	85.96%	65	10
Artes: Vía de Artes plásticas, imagen y diseño	20	15	75.00%	5	0
Artes: Vía de Artes escénicas, música y danza	12	9	81.82%	2	1
Total	936	769	84.51%	141	26



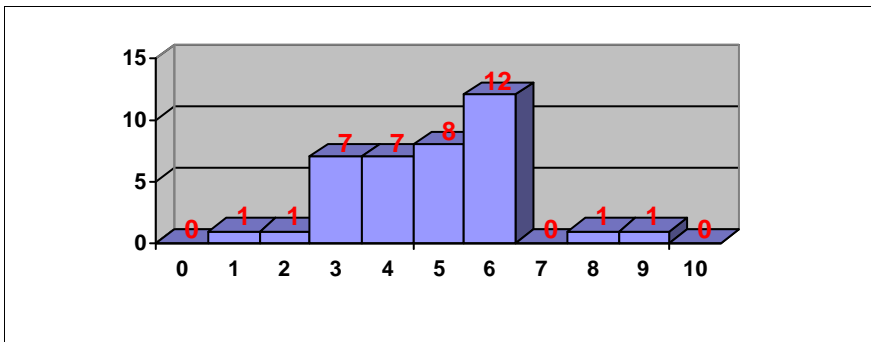
PRUEBAS DE ACCESO JULIO 2013 CALIFICACIONES POR ASIGNATURA

ANÁLISIS MUSICAL II



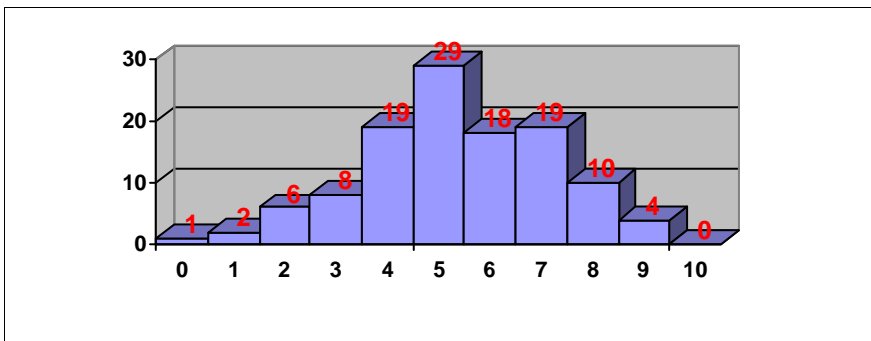
Nº exámenes: 1
 Nota media: 5.050
 Nº aprobados: 1 100.00%
 Nº suspendidos: 0 0.00%

BIOLOGÍA



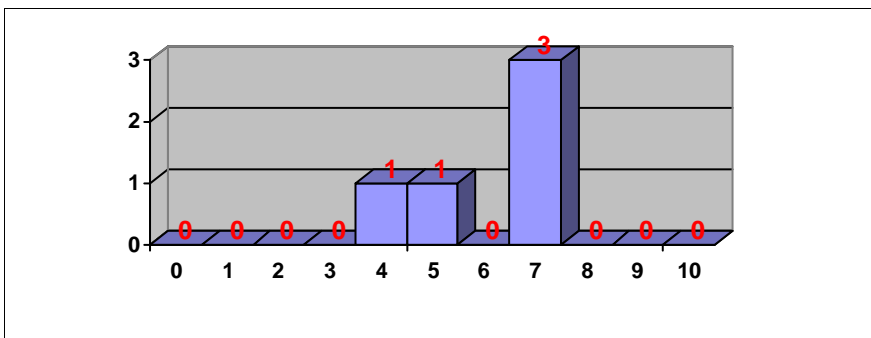
Nº exámenes: 38
 Nota media: 5.194
 Nº aprobados: 22 57.89%
 Nº suspendidos: 16 42.11%

CIENCIAS DE LA TIERRA Y MEDIOAMBIENTALES



Nº exámenes: 116
 Nota media: 5.740
 Nº aprobados: 80 68.97%
 Nº suspendidos: 36 31.03%

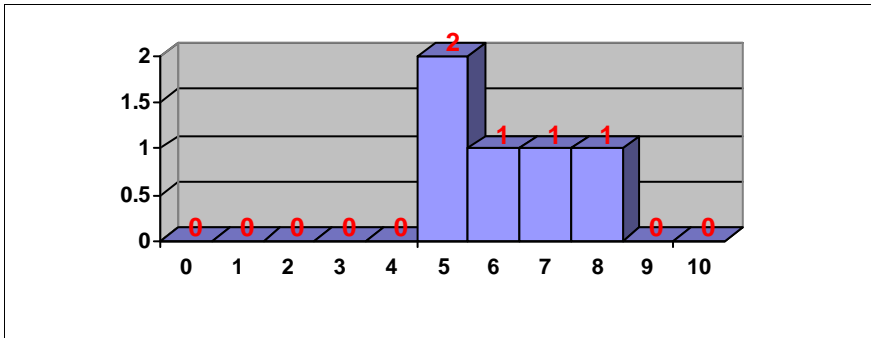
CULTURA AUDIOVISUAL



Nº exámenes: 5
 Nota media: 6.240
 Nº aprobados: 4 80.00%
 Nº suspendidos: 1 20.00%

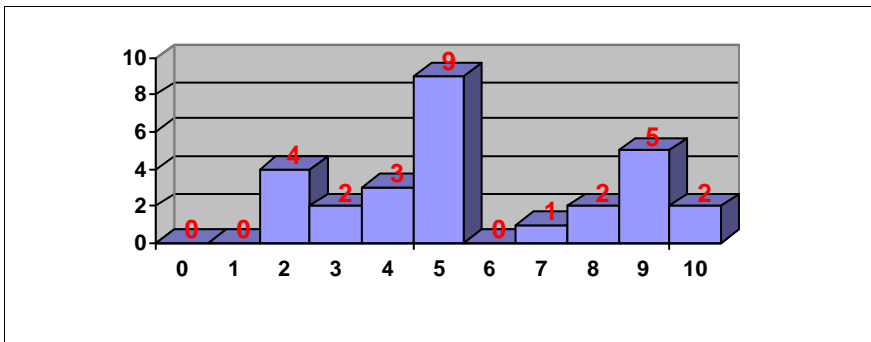
PRUEBAS DE ACCESO JULIO 2013 CALIFICACIONES POR ASIGNATURA

DIBUJO ARTÍSTICO II



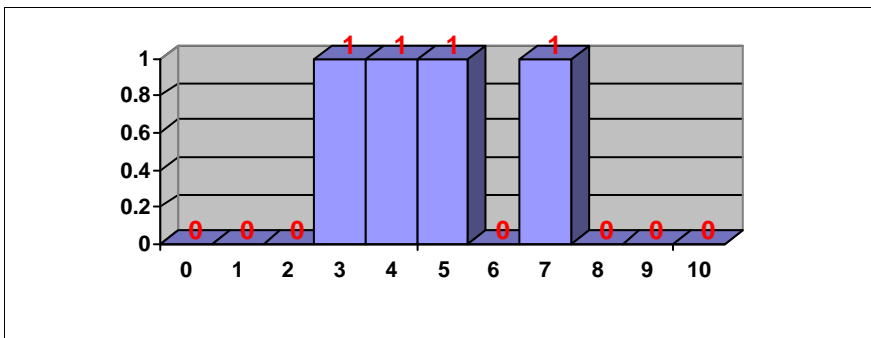
Nº exámenes: 5
 Nota media: 6.500
 Nº aprobados: 5 100.00%
 Nº suspendidos: 0 0.00%

DIBUJO TÉCNICO II



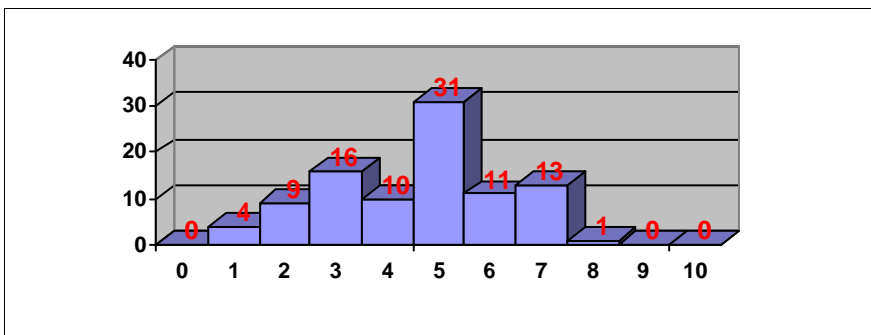
Nº exámenes: 28
 Nota media: 5.907
 Nº aprobados: 19 67.86%
 Nº suspendidos: 9 32.14%

DISEÑO



Nº exámenes: 4
 Nota media: 5.125
 Nº aprobados: 2 50.00%
 Nº suspendidos: 2 50.00%

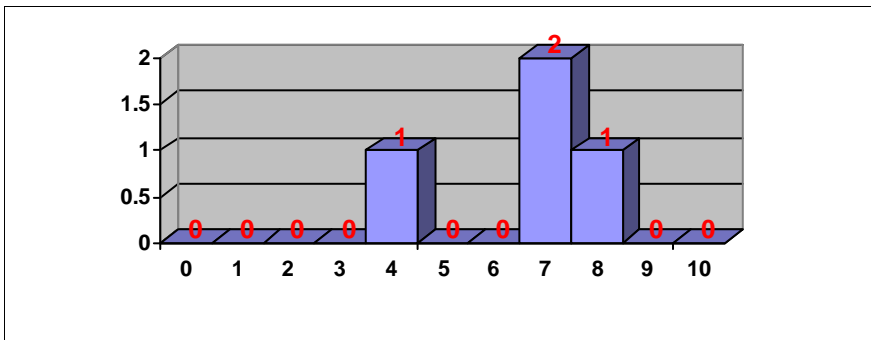
ECONOMÍA DE LA EMPRESA



Nº exámenes: 95
 Nota media: 4.975
 Nº aprobados: 56 58.95%
 Nº suspendidos: 39 41.05%

PRUEBAS DE ACCESO JULIO 2013 CALIFICACIONES POR ASIGNATURA

ELECTROTECNIA



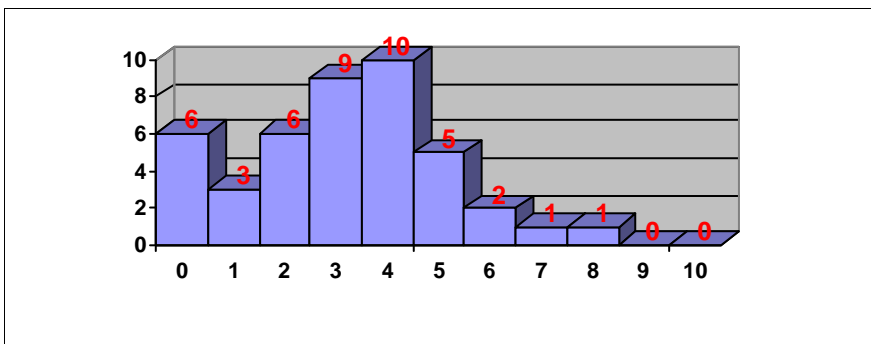
Nº exámenes: 4

Nota media: 6.950

Nº aprobados: 3 75.00%

Nº suspendidos: 1 25.00%

FÍSICA



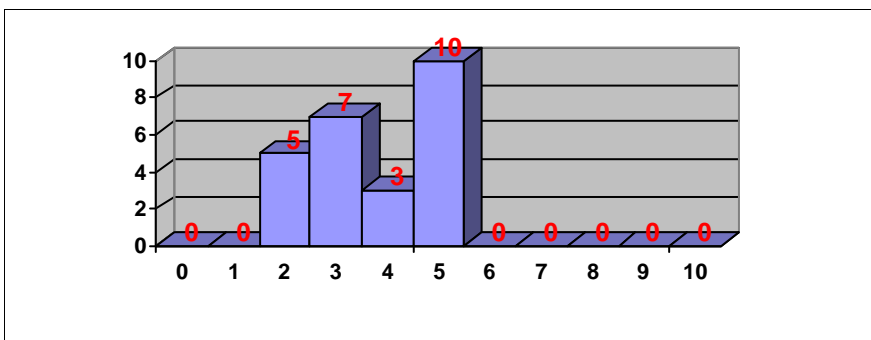
Nº exámenes: 43

Nota media: 3.559

Nº aprobados: 9 20.93%

Nº suspendidos: 34 79.07%

FRANCÉS



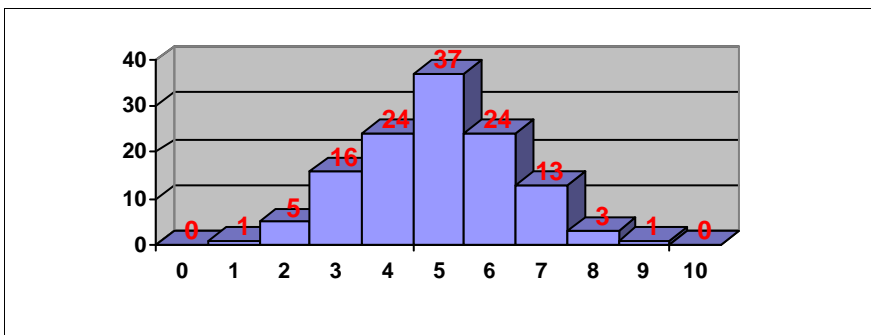
Nº exámenes: 25

Nota media: 4.032

Nº aprobados: 10 40.00%

Nº suspendidos: 15 60.00%

GEOGRAFÍA



Nº exámenes: 124

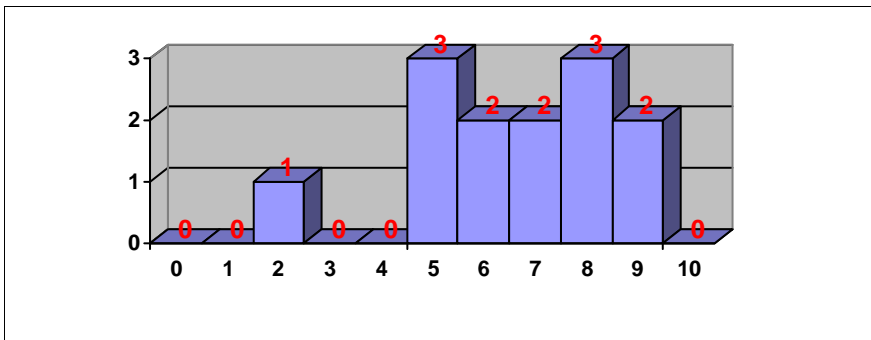
Nota media: 5.268

Nº aprobados: 78 62.90%

Nº suspendidos: 46 37.10%

PRUEBAS DE ACCESO JULIO 2013 CALIFICACIONES POR ASIGNATURA

GRIEGO II



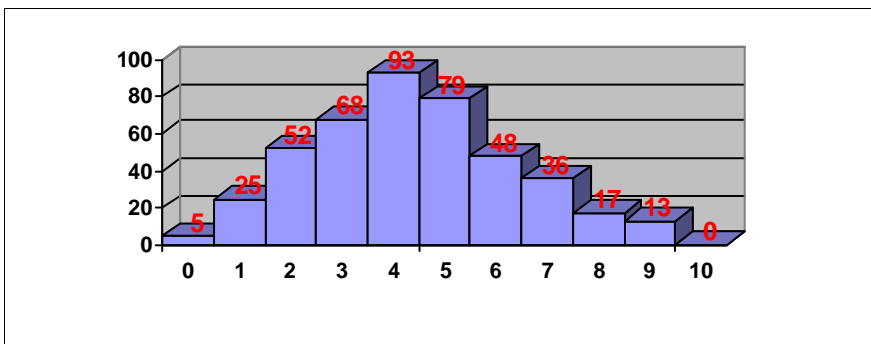
Nº exámenes: 13

Nota media: 6.938

Nº aprobados: 12 92.31%

Nº suspendidos: 1 7.69%

HISTORIA DE ESPAÑA



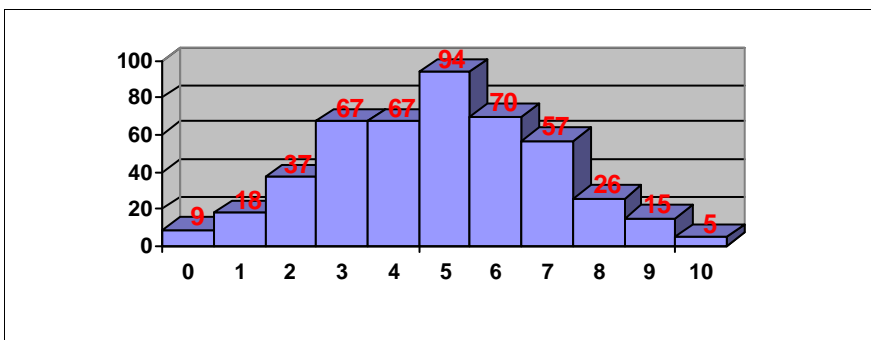
Nº exámenes: 436

Nota media: 4.657

Nº aprobados: 193 44.27%

Nº suspendidos: 243 55.73%

HISTORIA DE LA FILOSOFÍA



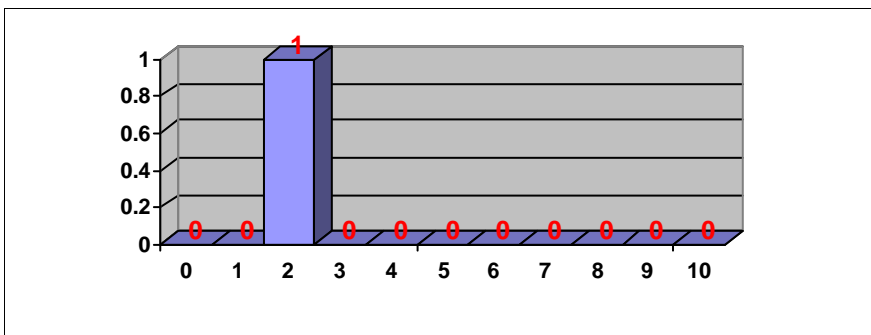
Nº exámenes: 465

Nota media: 5.193

Nº aprobados: 267 57.42%

Nº suspendidos: 198 42.58%

HISTORIA DE LA MÚSICA Y DE LA DANZA



Nº exámenes: 1

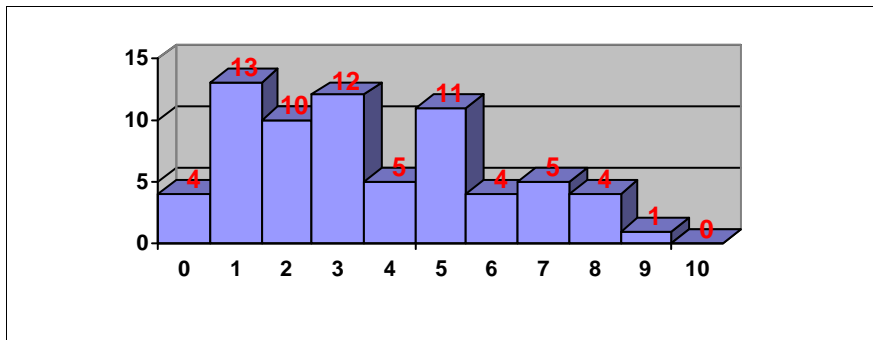
Nota media: 2.900

Nº aprobados: 0 0.00%

Nº suspendidos: 1 100.00%

PRUEBAS DE ACCESO JULIO 2013 CALIFICACIONES POR ASIGNATURA

HISTORIA DEL ARTE



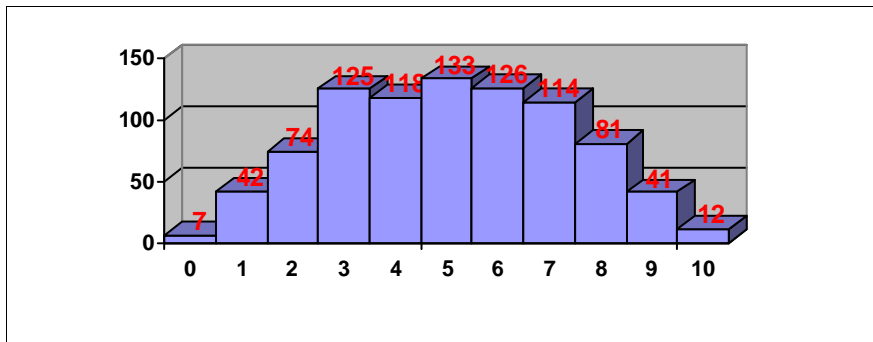
Nº exámenes: 69

Nota media: 3.870

Nº aprobados: 25 36.23%

Nº suspendidos: 44 63.77%

INGLÉS



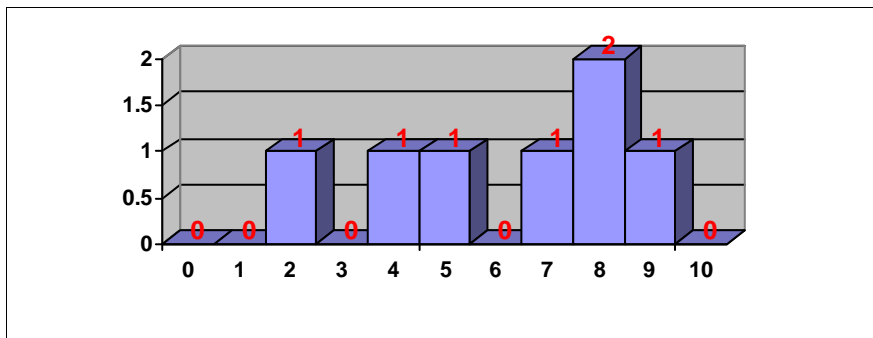
Nº exámenes: 873

Nota media: 5.496

Nº aprobados: 507 58.08%

Nº suspendidos: 366 41.92%

ITALIANO



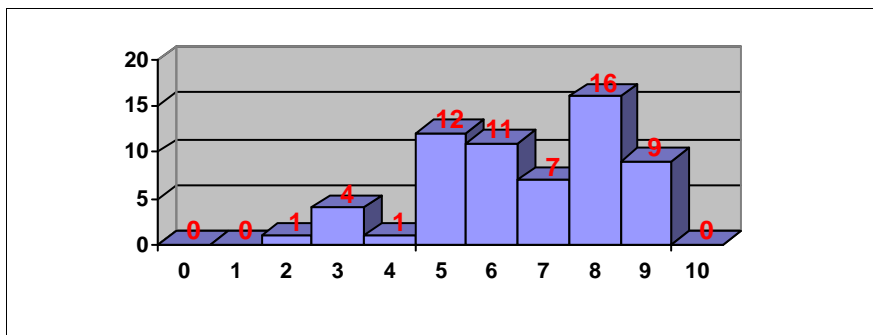
Nº exámenes: 7

Nota media: 6.493

Nº aprobados: 5 71.43%

Nº suspendidos: 2 28.57%

LATÍN II



Nº exámenes: 61

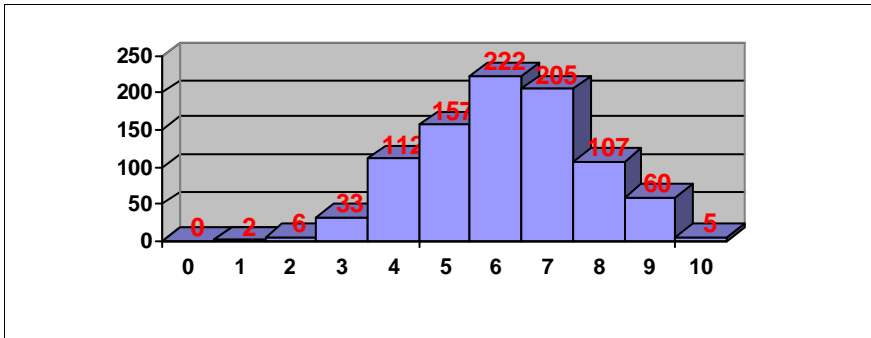
Nota media: 6.999

Nº aprobados: 55 90.16%

Nº suspendidos: 6 9.84%

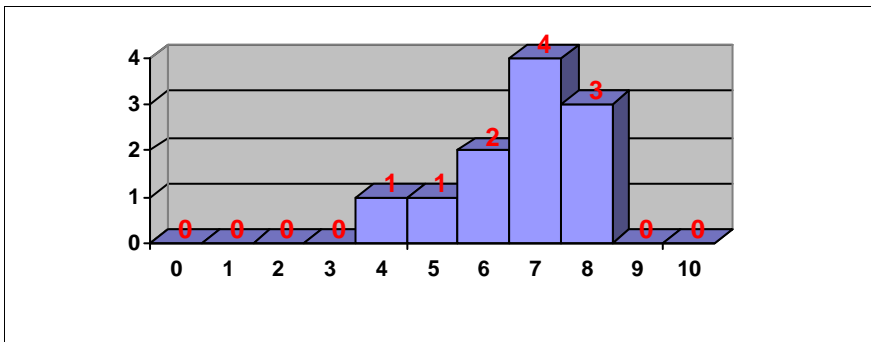
PRUEBAS DE ACCESO JULIO 2013 CALIFICACIONES POR ASIGNATURA

LENGUA CASTELLANA Y LITERATURA



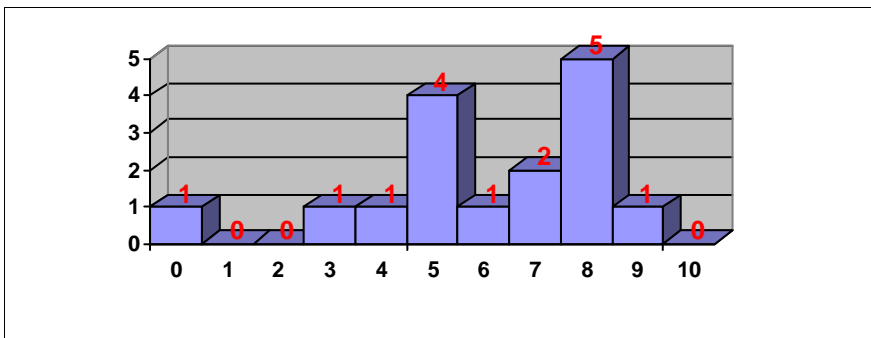
Nº exámenes: 909
 Nota media: 6.422
 Nº aprobados: 756 83.17%
 Nº suspendidos: 153 16.83%

LENGUAJE Y PRÁCTICA MUSICAL



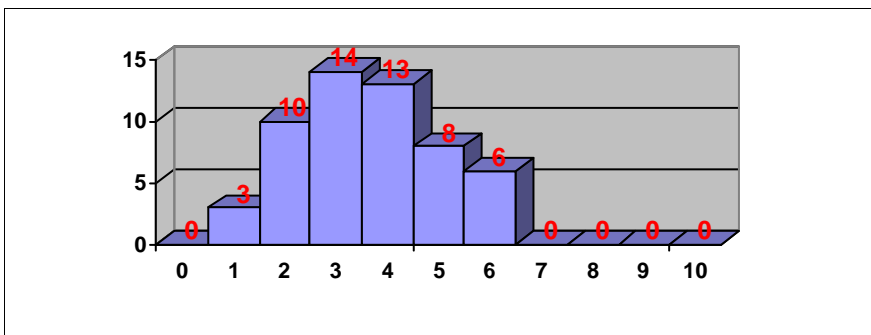
Nº exámenes: 11
 Nota media: 7.091
 Nº aprobados: 10 90.91%
 Nº suspendidos: 1 9.09%

LITERATURA UNIVERSAL



Nº exámenes: 16
 Nota media: 6.252
 Nº aprobados: 13 81.25%
 Nº suspendidos: 3 18.75%

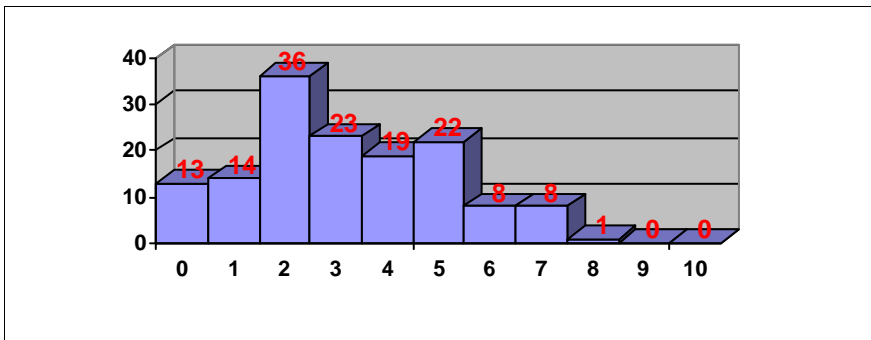
MATEMÁTICAS APLICADAS A LAS CIENCIAS SOCIALES II



Nº exámenes: 54
 Nota media: 3.975
 Nº aprobados: 14 25.93%
 Nº suspendidos: 40 74.07%

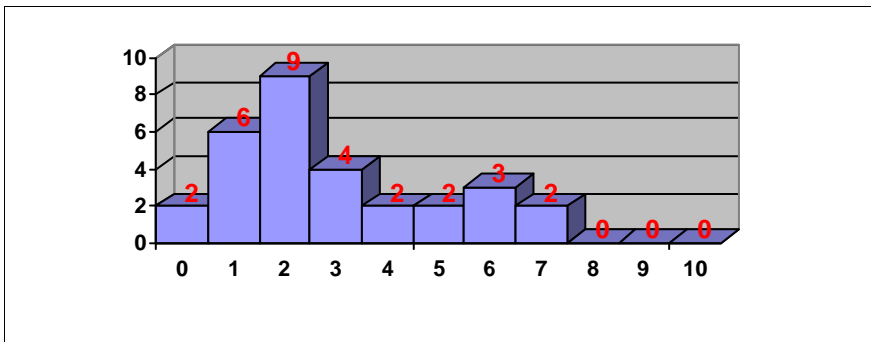
PRUEBAS DE ACCESO JULIO 2013 CALIFICACIONES POR ASIGNATURA

MATEMÁTICAS II



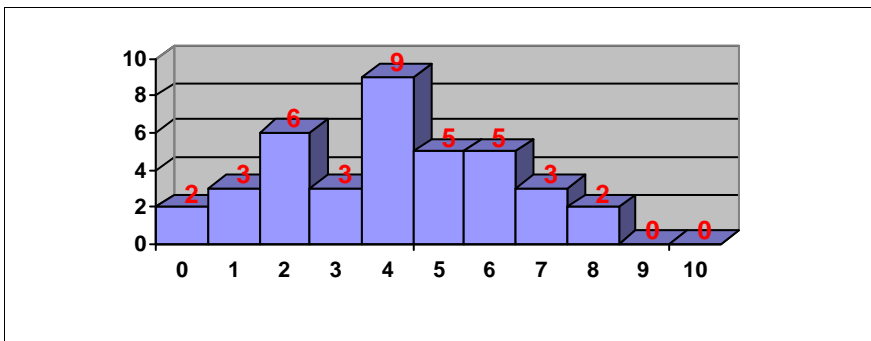
Nº exámenes: 144
 Nota media: 3.512
 Nº aprobados: 39 27.08%
 Nº suspendidos: 105 72.92%

QUÍMICA



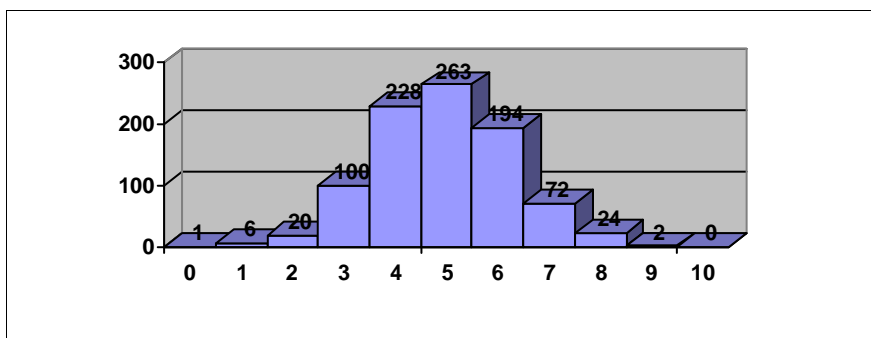
Nº exámenes: 30
 Nota media: 3.296
 Nº aprobados: 7 23.33%
 Nº suspendidos: 23 76.67%

TECNOLOGÍA INDUSTRIAL II



Nº exámenes: 38
 Nota media: 4.396
 Nº aprobados: 15 39.47%
 Nº suspendidos: 23 60.53%

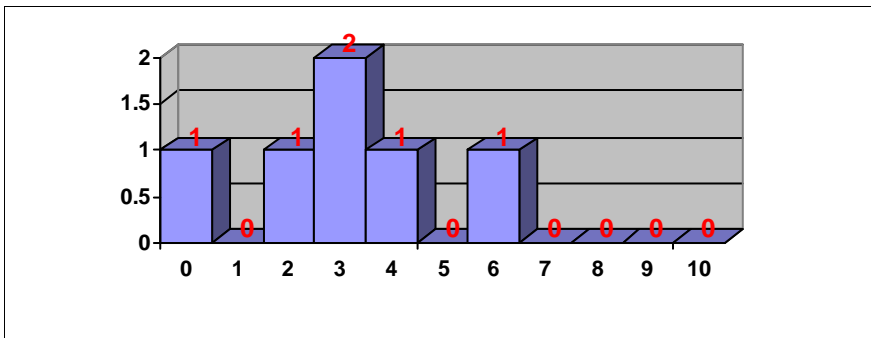
Total PAU



Nº exámenes: 910
 Nota media: 5.386
 Nº aprobados: 769 84.51%
 Nº suspendidos: 141 15.49%

PRUEBAS DE ACCESO JULIO 2013 CALIFICACIONES POR ASIGNATURA. MATERIAS ESPECÍFICAS (BAC)

ANÁLISIS MUSICAL II



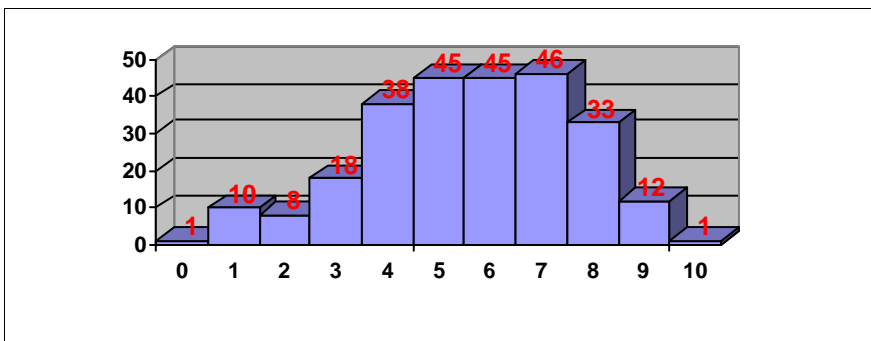
Nº exámenes: 6

Nota media: 3.500

Nº aprobados: 1 16.67%

Nº suspendidos: 5 83.33%

BIOLOGÍA



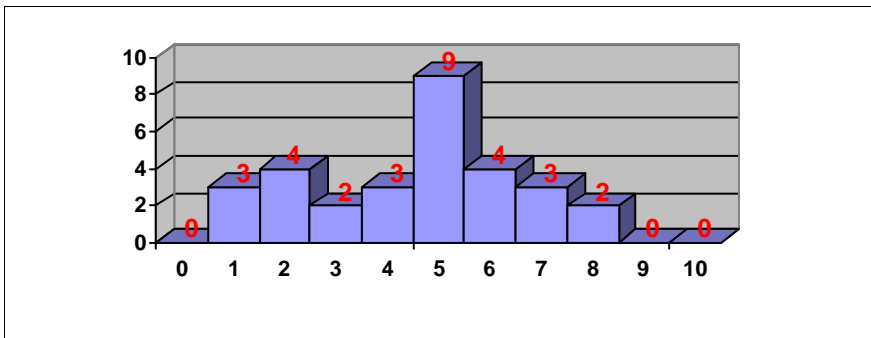
Nº exámenes: 257

Nota media: 6.047

Nº aprobados: 182 70.82%

Nº suspendidos: 75 29.18%

CIENCIAS DE LA TIERRA Y MEDIOAMBIENTALES



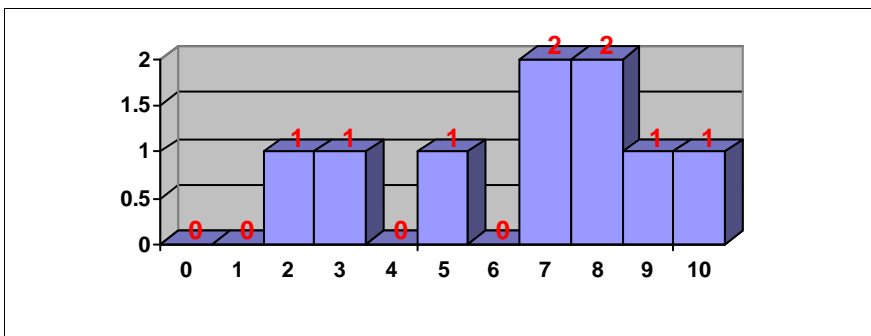
Nº exámenes: 30

Nota media: 4.848

Nº aprobados: 18 60.00%

Nº suspendidos: 12 40.00%

CULTURA AUDIOVISUAL



Nº exámenes: 9

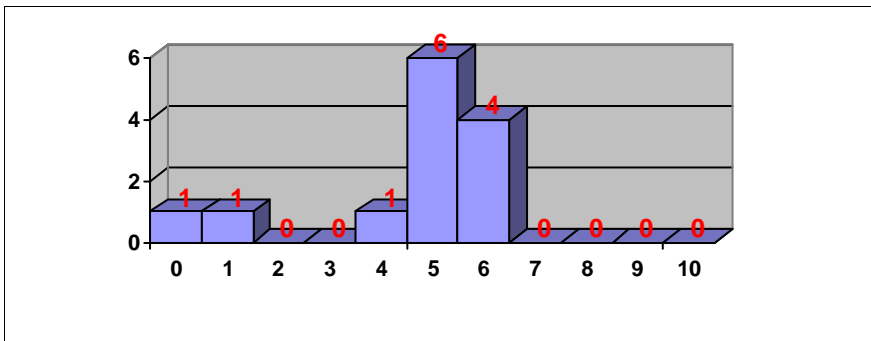
Nota media: 6.944

Nº aprobados: 7 77.78%

Nº suspendidos: 2 22.22%

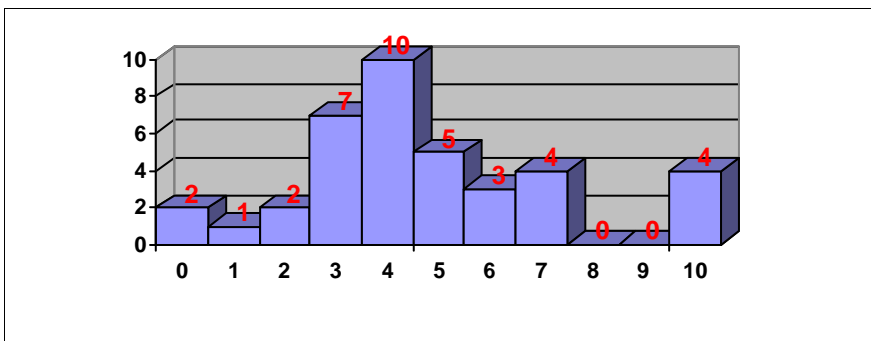
**PRUEBAS DE ACCESO JULIO 2013
CALIFICACIONES POR ASIGNATURA.
MATERIAS ESPECÍFICAS (BAC)**

DIBUJO ARTÍSTICO II



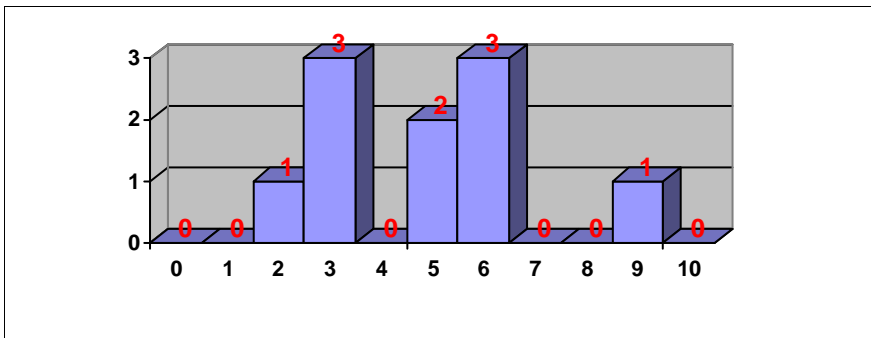
Nº exámenes: 13
 Nota media: 4.808
 Nº aprobados: 10 76.92%
 Nº suspendidos: 3 23.08%

DIBUJO TÉCNICO II



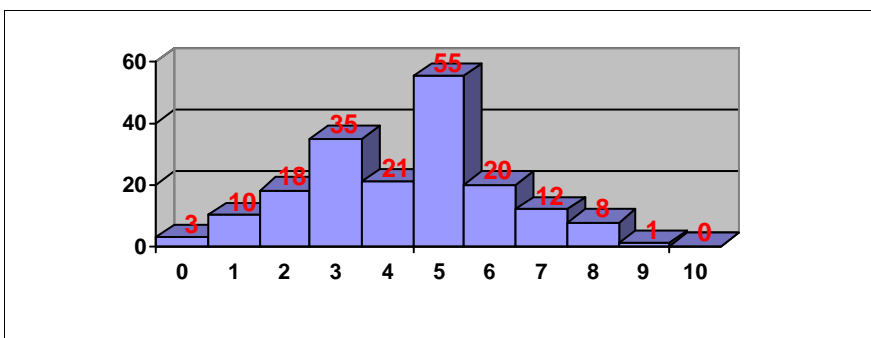
Nº exámenes: 38
 Nota media: 4.913
 Nº aprobados: 16 42.11%
 Nº suspendidos: 22 57.89%

DISEÑO



Nº exámenes: 10
 Nota media: 5.030
 Nº aprobados: 6 60.00%
 Nº suspendidos: 4 40.00%

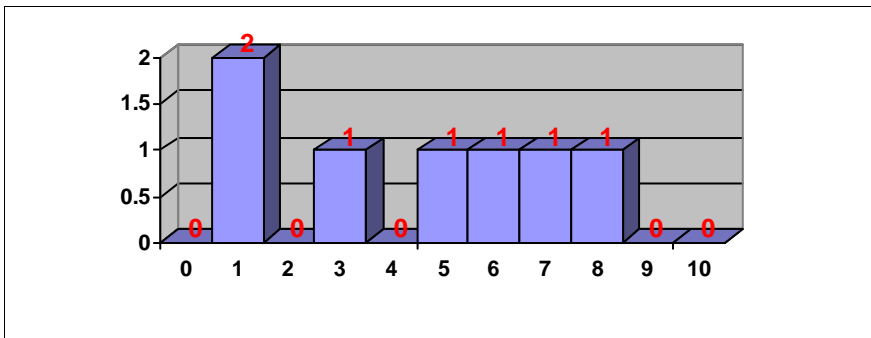
ECONOMÍA DE LA EMPRESA



Nº exámenes: 183
 Nota media: 4.695
 Nº aprobados: 96 52.46%
 Nº suspendidos: 87 47.54%

PRUEBAS DE ACCESO JULIO 2013 CALIFICACIONES POR ASIGNATURA. MATERIAS ESPECÍFICAS (BAC)

ELECTROTECNIA



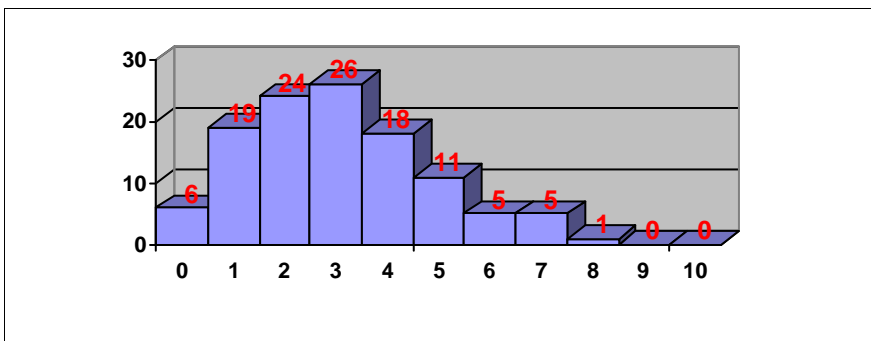
Nº exámenes: 7

Nota media: 4.986

Nº aprobados: 4 57.14%

Nº suspendidos: 3 42.86%

FÍSICA



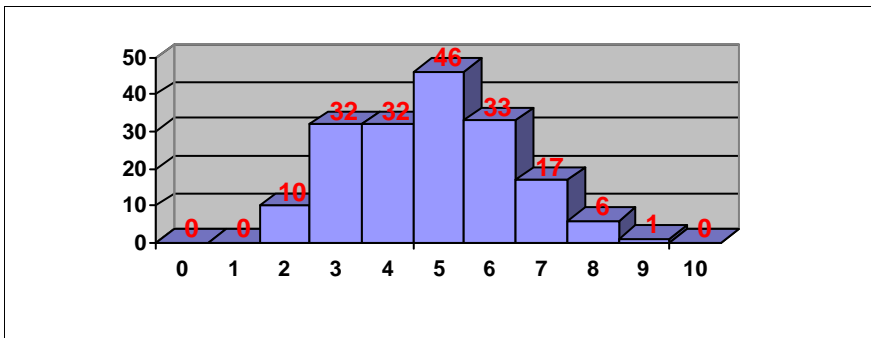
Nº exámenes: 115

Nota media: 3.428

Nº aprobados: 22 19.13%

Nº suspendidos: 93 80.87%

GEOGRAFÍA



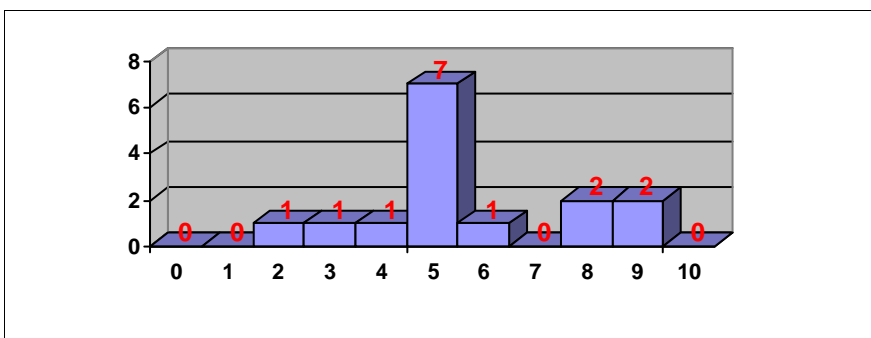
Nº exámenes: 177

Nota media: 5.208

Nº aprobados: 103 58.19%

Nº suspendidos: 74 41.81%

GRIEGO II



Nº exámenes: 15

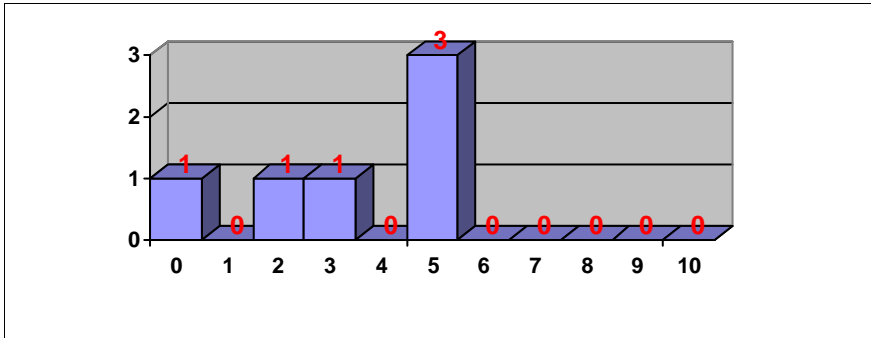
Nota media: 6.020

Nº aprobados: 12 80.00%

Nº suspendidos: 3 20.00%

**PRUEBAS DE ACCESO JULIO 2013
CALIFICACIONES POR ASIGNATURA.
MATERIAS ESPECÍFICAS (BAC)**

HISTORIA DE LA MÚSICA Y DE LA DANZA



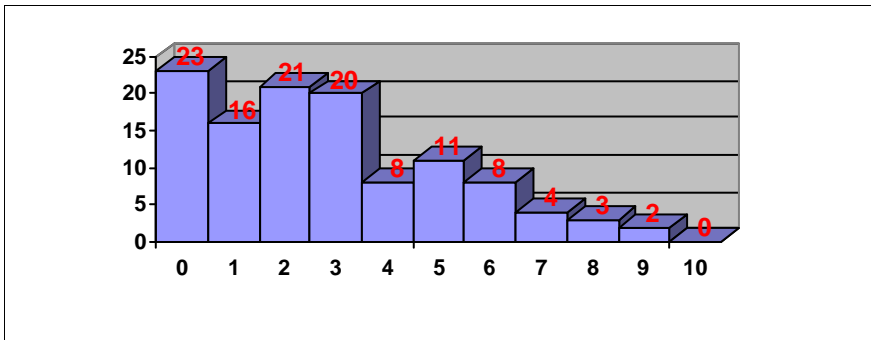
Nº exámenes: 6

Nota media: 3.875

Nº aprobados: 3 50.00%

Nº suspendidos: 3 50.00%

HISTORIA DEL ARTE



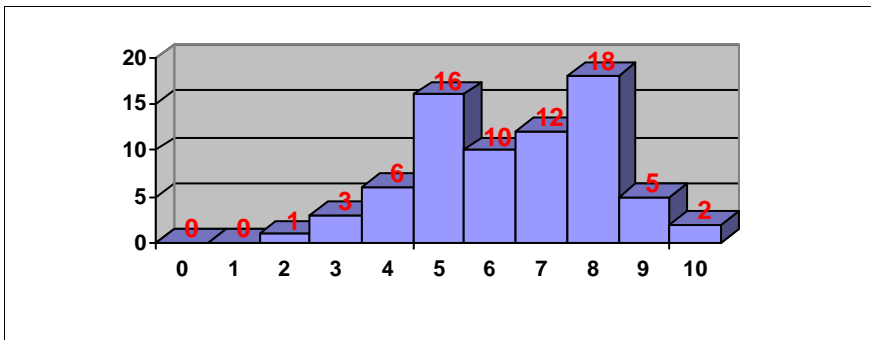
Nº exámenes: 116

Nota media: 3.110

Nº aprobados: 28 24.14%

Nº suspendidos: 88 75.86%

LATÍN II



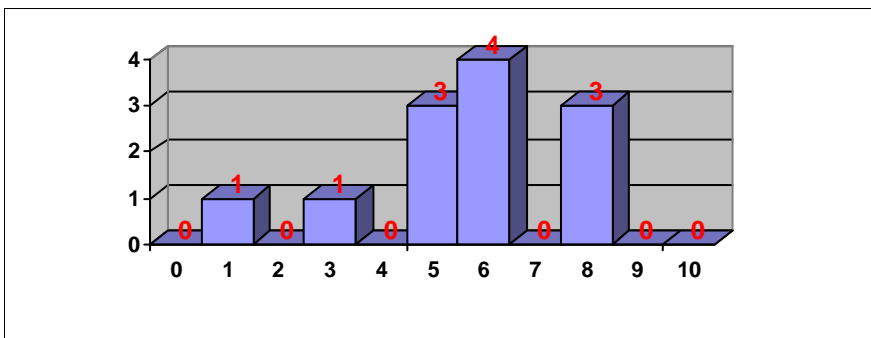
Nº exámenes: 73

Nota media: 6.789

Nº aprobados: 63 86.30%

Nº suspendidos: 10 13.70%

LENGUAJE Y PRÁCTICA MUSICAL



Nº exámenes: 12

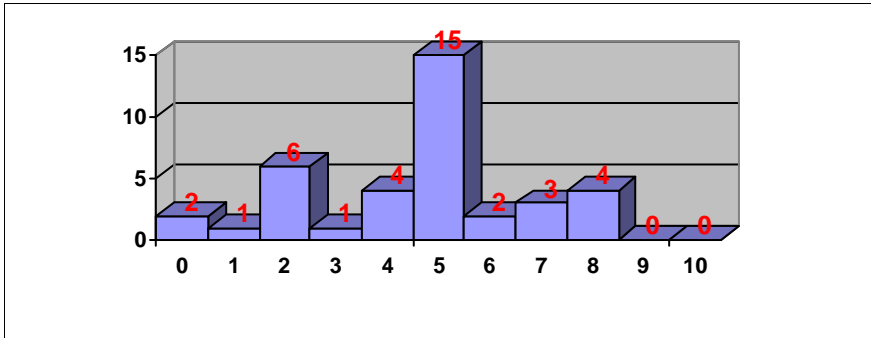
Nota media: 6.075

Nº aprobados: 10 83.33%

Nº suspendidos: 2 16.67%

PRUEBAS DE ACCESO JULIO 2013 CALIFICACIONES POR ASIGNATURA. MATERIAS ESPECÍFICAS (BAC)

LITERATURA UNIVERSAL



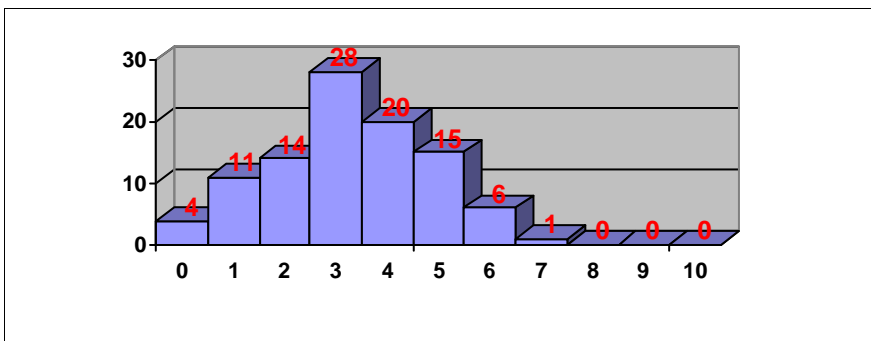
Nº exámenes: 38

Nota media: 4.863

Nº aprobados: 24 63.16%

Nº suspendidos: 14 36.84%

MATEMÁTICAS APLICADAS A LAS CIENCIAS SOCIALES II



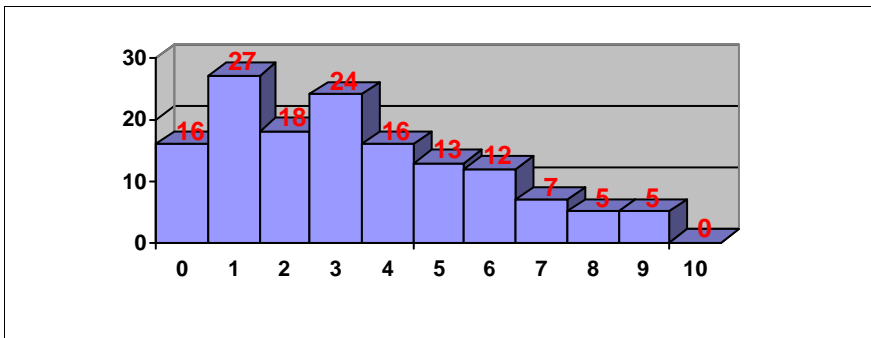
Nº exámenes: 99

Nota media: 3.613

Nº aprobados: 22 22.22%

Nº suspendidos: 77 77.78%

MATEMÁTICAS II



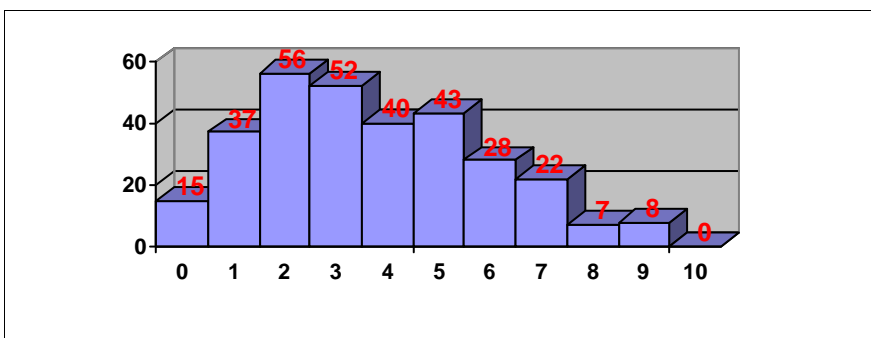
Nº exámenes: 143

Nota media: 3.594

Nº aprobados: 42 29.37%

Nº suspendidos: 101 70.63%

QUÍMICA



Nº exámenes: 308

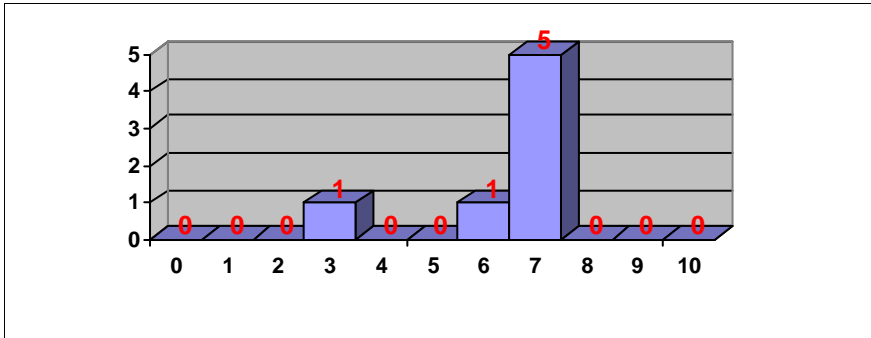
Nota media: 4.114

Nº aprobados: 108 35.06%

Nº suspendidos: 200 64.94%

**PRUEBAS DE ACCESO JULIO 2013
CALIFICACIONES POR ASIGNATURA.
MATERIAS ESPECÍFICAS (BAC)**

TÉCNICAS DE EXPRESIÓN GRÁFICO-PLÁSTICA



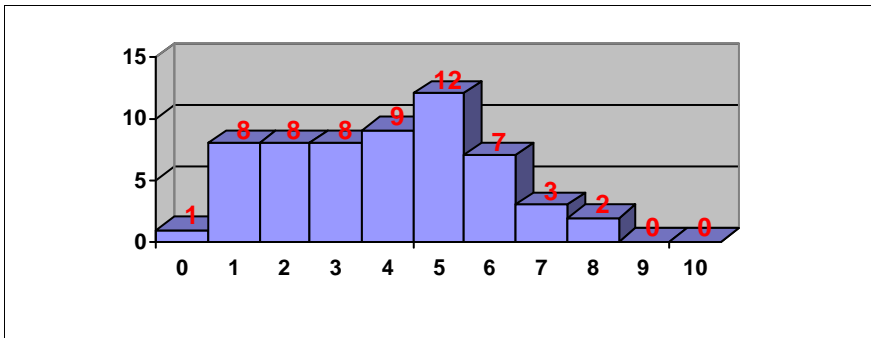
Nº exámenes: 7

Nota media: 6.571

Nº aprobados: 6 85.71%

Nº suspendidos: 1 14.29%

TECNOLOGÍA INDUSTRIAL II



Nº exámenes: 58

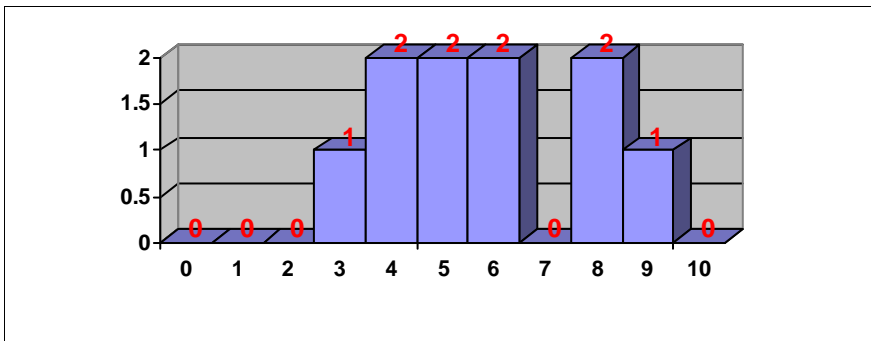
Nota media: 4.189

Nº aprobados: 24 41.38%

Nº suspendidos: 34 58.62%

PRUEBAS DE ACCESO JULIO 2013 CALIFICACIONES POR ASIGNATURA. MATERIAS ESPECÍFICAS (FP)

BIOLOGÍA



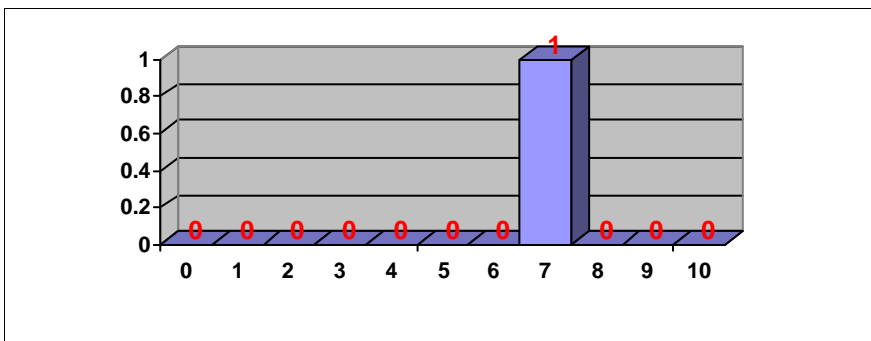
Nº exámenes: 10

Nota media: 6.191

Nº aprobados: 7 70.00%

Nº suspendidos: 3 30.00%

CIENCIAS DE LA TIERRA Y MEDIOAMBIENTALES



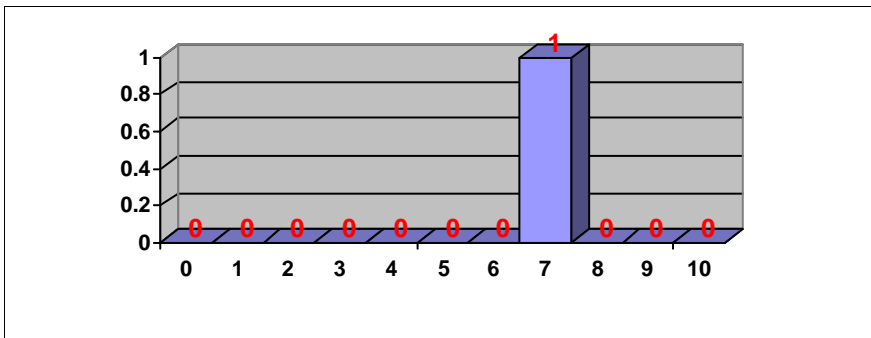
Nº exámenes: 1

Nota media: 7.900

Nº aprobados: 1 100.00%

Nº suspendidos: 0 0.00%

DIBUJO ARTÍSTICO II



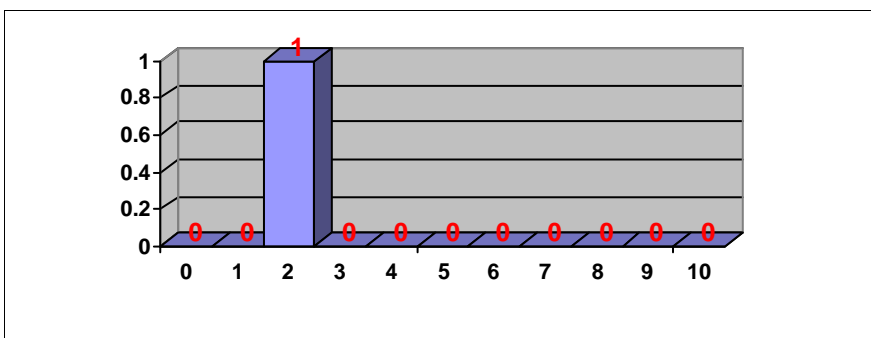
Nº exámenes: 1

Nota media: 7.500

Nº aprobados: 1 100.00%

Nº suspendidos: 0 0.00%

DIBUJO TÉCNICO II



Nº exámenes: 1

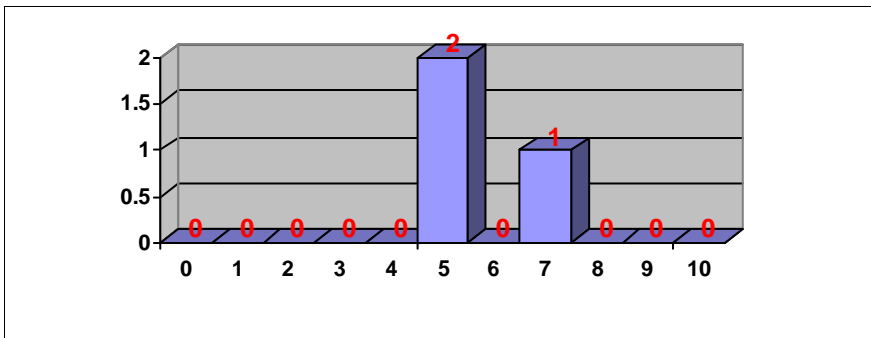
Nota media: 2.000

Nº aprobados: 0 0.00%

Nº suspendidos: 1 100.00%

PRUEBAS DE ACCESO JULIO 2013 CALIFICACIONES POR ASIGNATURA. MATERIAS ESPECÍFICAS (FP)

ECONOMÍA DE LA EMPRESA



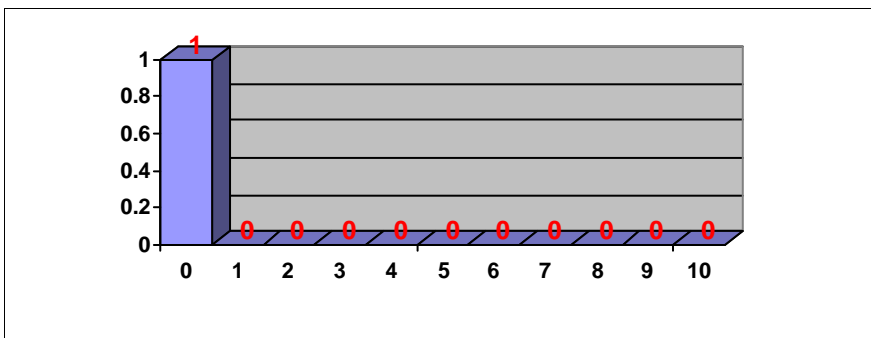
Nº exámenes: 3

Nota media: 6.253

Nº aprobados: 3 100.00%

Nº suspendidos: 0 0.00%

FÍSICA



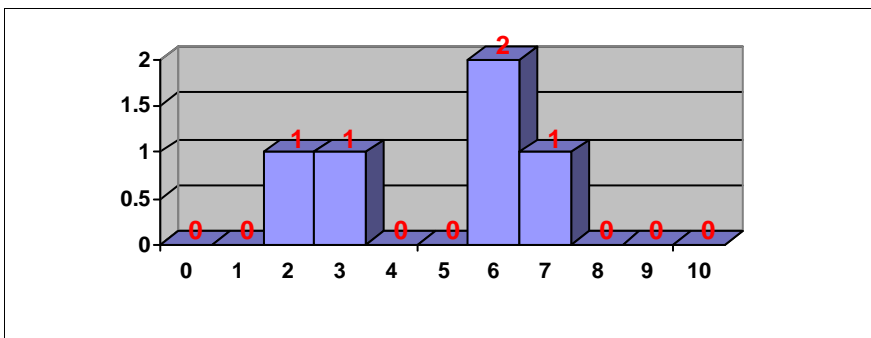
Nº exámenes: 1

Nota media: 0.800

Nº aprobados: 0 0.00%

Nº suspendidos: 1 100.00%

GEOGRAFÍA



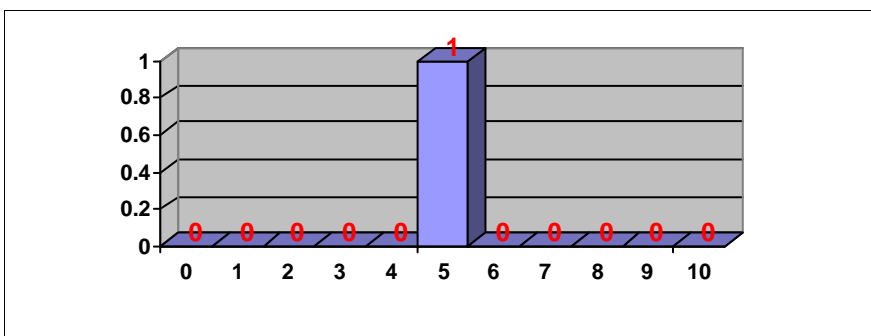
Nº exámenes: 5

Nota media: 5.130

Nº aprobados: 3 60.00%

Nº suspendidos: 2 40.00%

GRIEGO II



Nº exámenes: 1

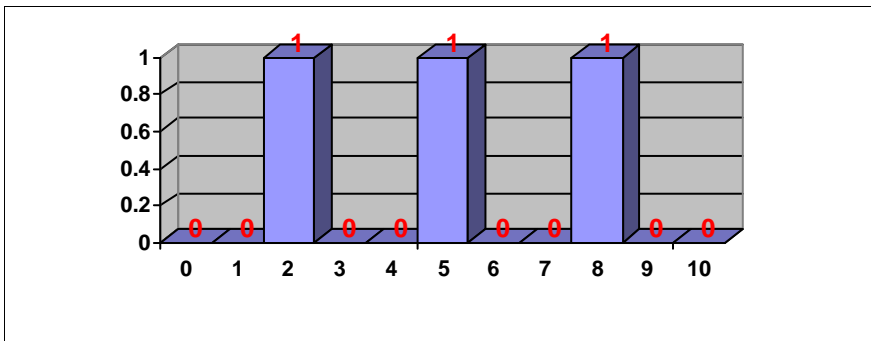
Nota media: 5.000

Nº aprobados: 1 100.00%

Nº suspendidos: 0 0.00%

PRUEBAS DE ACCESO JULIO 2013 CALIFICACIONES POR ASIGNATURA. MATERIAS ESPECÍFICAS (FP)

HISTORIA DEL ARTE



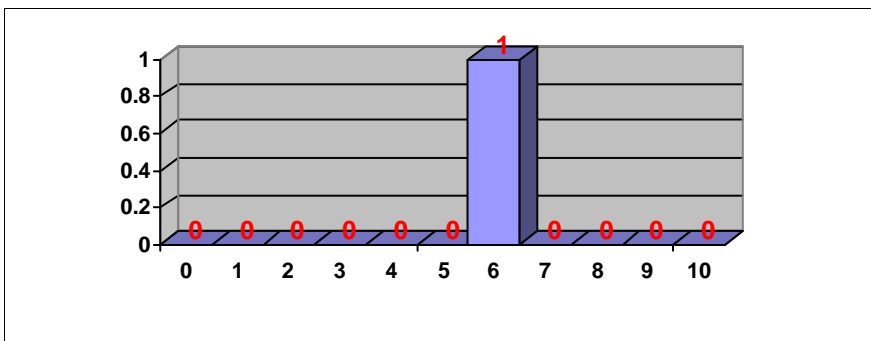
Nº exámenes: 3

Nota media: 5.533

Nº aprobados: 2 66.67%

Nº suspendidos: 1 33.33%

LATÍN II



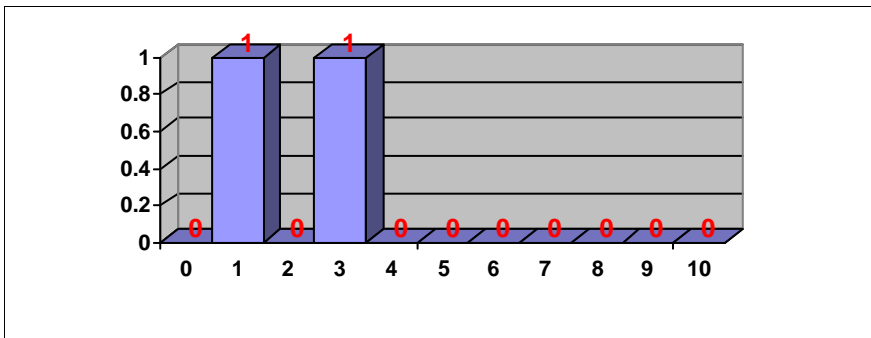
Nº exámenes: 1

Nota media: 6.400

Nº aprobados: 1 100.00%

Nº suspendidos: 0 0.00%

MATEMÁTICAS II



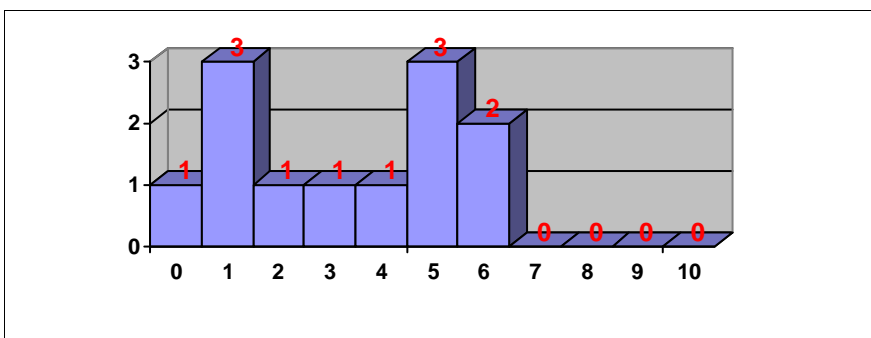
Nº exámenes: 2

Nota media: 2.750

Nº aprobados: 0 0.00%

Nº suspendidos: 2 100.00%

QUÍMICA



Nº exámenes: 12

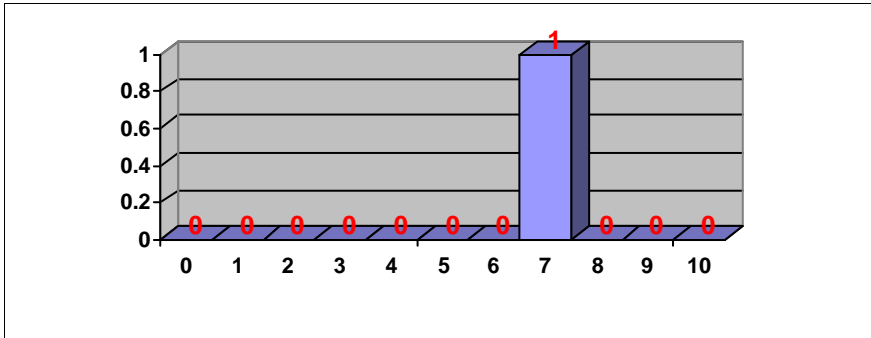
Nota media: 3.708

Nº aprobados: 5 41.67%

Nº suspendidos: 7 58.33%

**PRUEBAS DE ACCESO JULIO 2013
CALIFICACIONES POR ASIGNATURA.
MATERIAS ESPECÍFICAS (FP)**

TÉCNICAS DE EXPRESIÓN GRÁFICO-PLÁSTICA



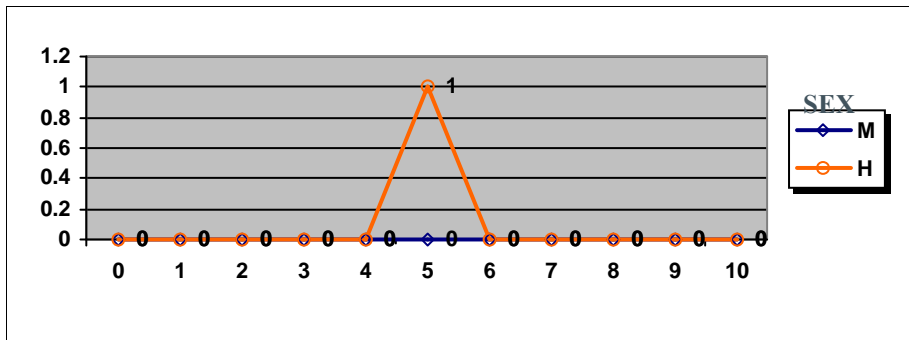
Nº exámenes: 1

Nota media: 7.000

Nº aprobados: 1 100.00%

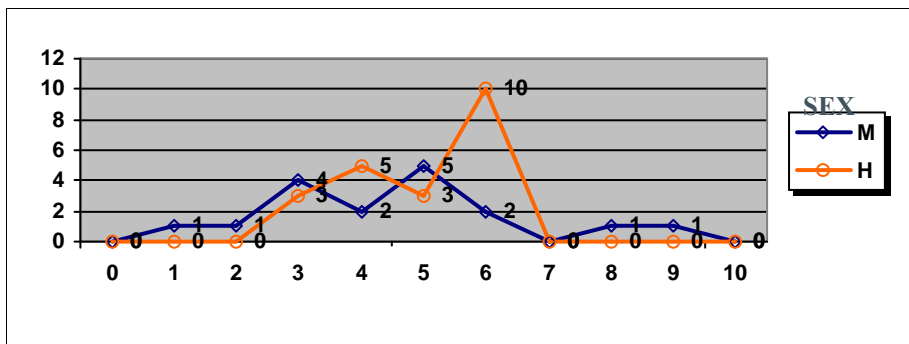
Nº suspendidos: 0 0.00%

PRUEBAS DE ACCESO JULIO 2013 CALIFICACIONES POR ASIGNATURA Y SEXO ANÁLISIS MUSICAL II



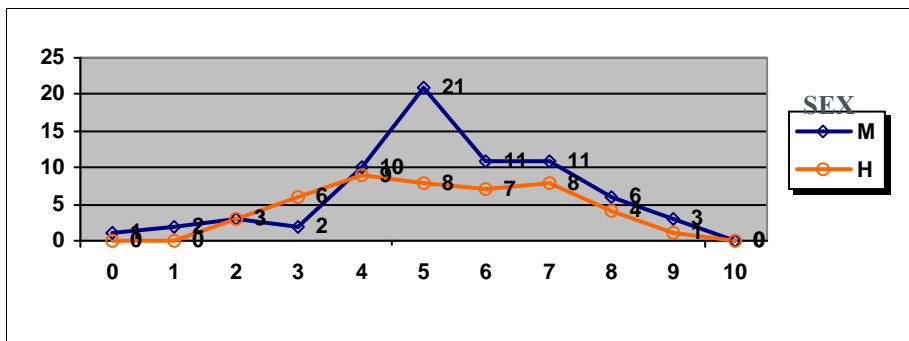
	Mujeres	Hombres
Nº exámenes:		1
Nota media:		5.050
Nº aprobados:		1
Nº suspendidos:		0
% aprobados		100.00%

BIOLOGÍA



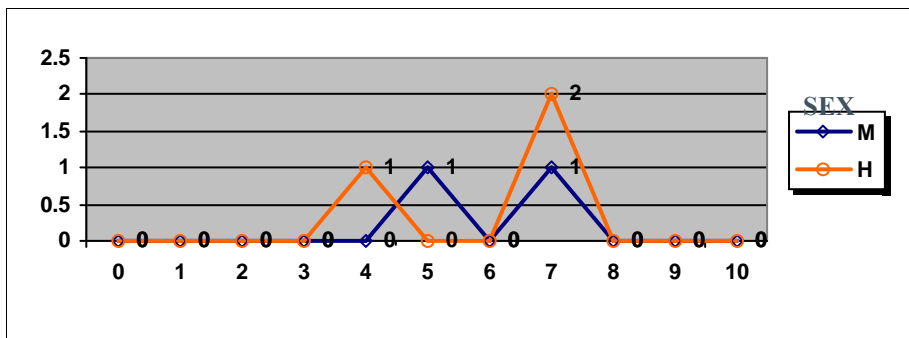
	Mujeres	Hombres
Nº exámenes:	17	21
Nota media:	4.998	5.352
Nº aprobados:	9	13
Nº suspendidos:	8	8
% aprobados	52.94%	61.90%

CIENCIAS DE LA TIERRA Y MEDIOAMBIENTALES



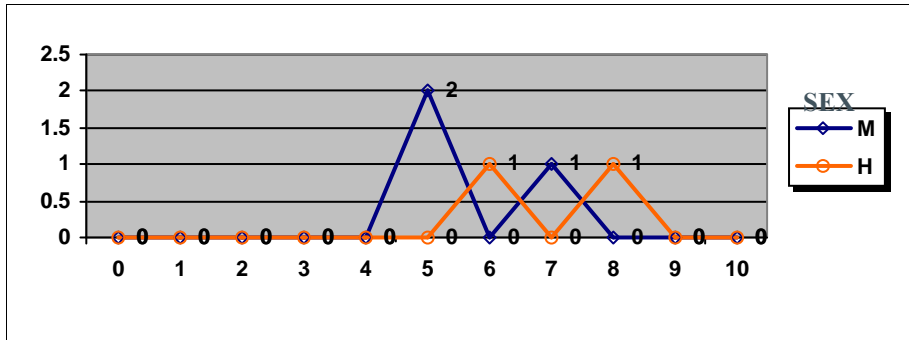
	Mujeres	Hombres
Nº exámenes:	70	46
Nota media:	5.780	5.679
Nº aprobados:	52	28
Nº suspendidos:	18	18
% aprobados	74.29%	60.87%

CULTURA AUDIOVISUAL



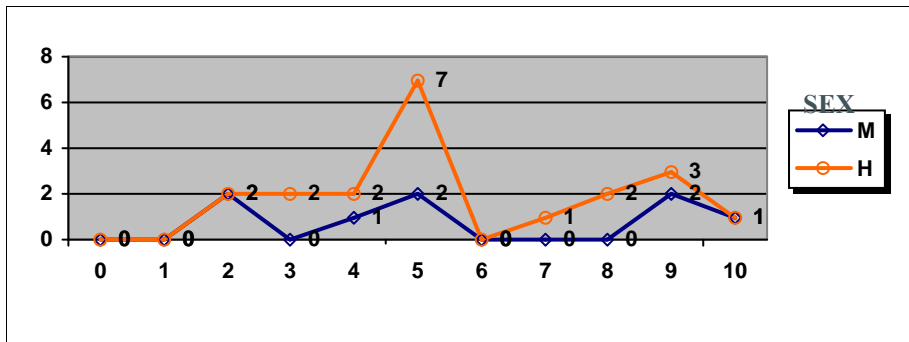
	Mujeres	Hombres
Nº exámenes:	2	3
Nota media:	6.000	6.400
Nº aprobados:	2	2
Nº suspendidos:	0	1
% aprobados	100.00%	66.67%

PRUEBAS DE ACCESO JULIO 2013 CALIFICACIONES POR ASIGNATURA Y SEXO DIBUJO ARTÍSTICO II



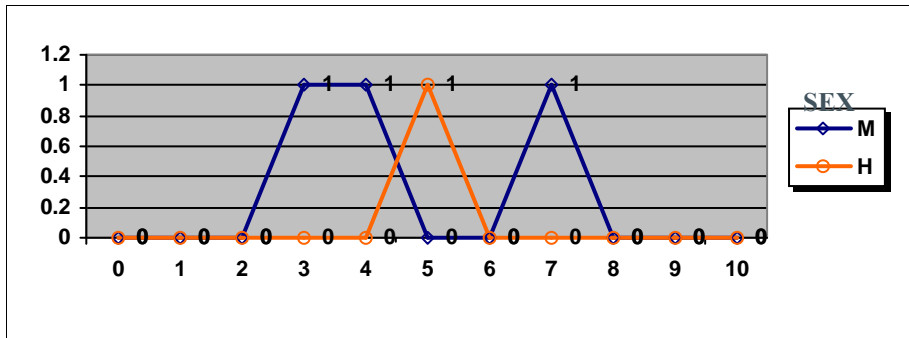
	Mujeres	Hombres
Nº exámenes:	3	2
Nota media:	5.833	7.500
Nº aprobados:	3	2
Nº suspendidos	0	0
% aprobados	100.00%	100.00%

DIBUJO TÉCNICO II



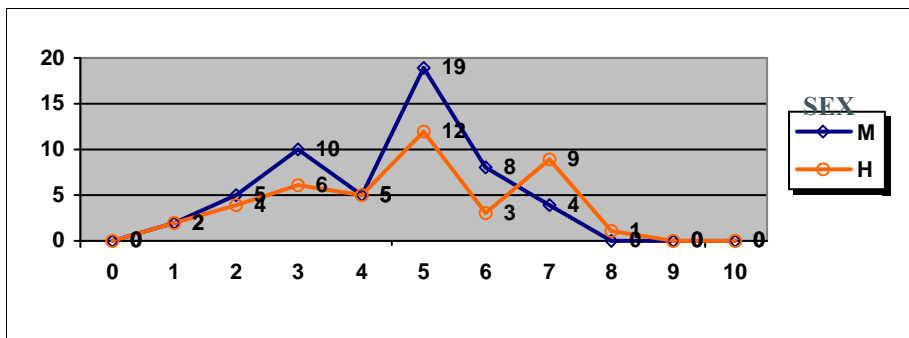
	Mujeres	Hombres
Nº exámenes:	8	20
Nota media:	6.019	5.863
Nº aprobados:	5	14
Nº suspendidos	3	6
% aprobados	62.50%	70.00%

DISEÑO



	Mujeres	Hombres
Nº exámenes:	3	1
Nota media:	5.167	5.000
Nº aprobados:	1	1
Nº suspendidos	2	0
% aprobados	33.33%	100.00%

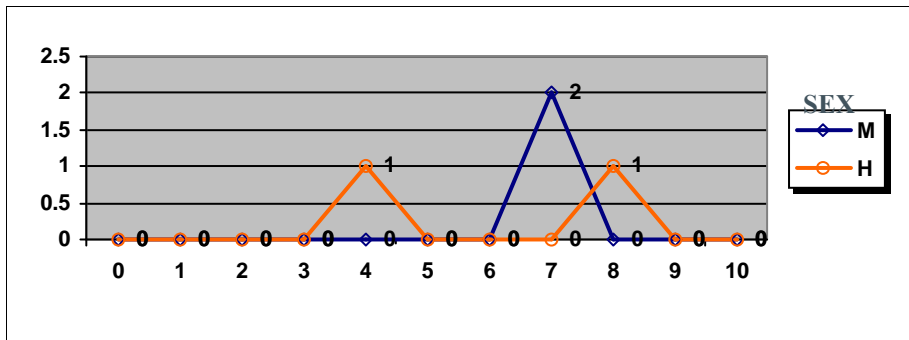
ECONOMÍA DE LA EMPRESA



	Mujeres	Hombres
Nº exámenes:	53	42
Nota media:	4.815	5.177
Nº aprobados:	31	25
Nº suspendidos	22	17
% aprobados	58.49%	59.52%

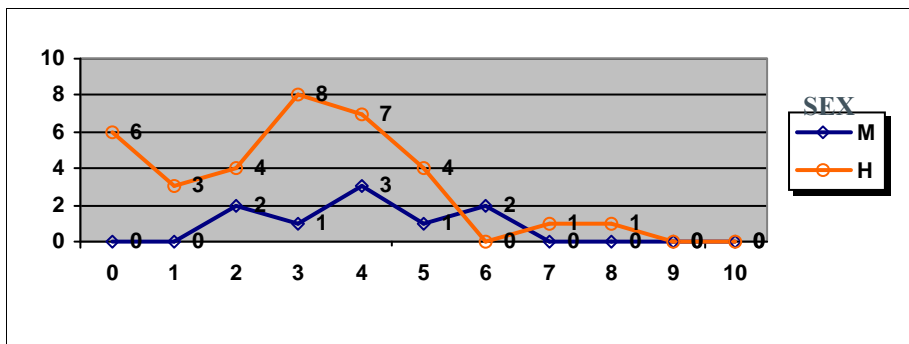
PRUEBAS DE ACCESO JULIO 2013 CALIFICACIONES POR ASIGNATURA Y SEXO

ELECTROTECNIA



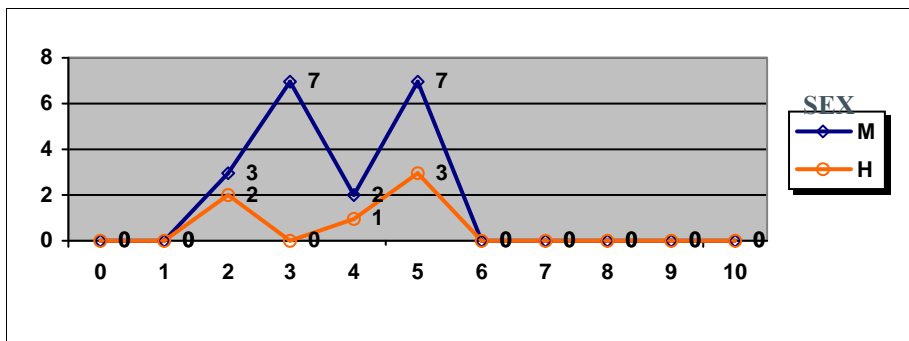
	Mujeres	Hombres
Nº exámenes:	2	2
Nota media:	7.750	6.150
Nº aprobados:	2	1
Nº suspendidos	0	1
% aprobados	100.00%	50.00%

FÍSICA



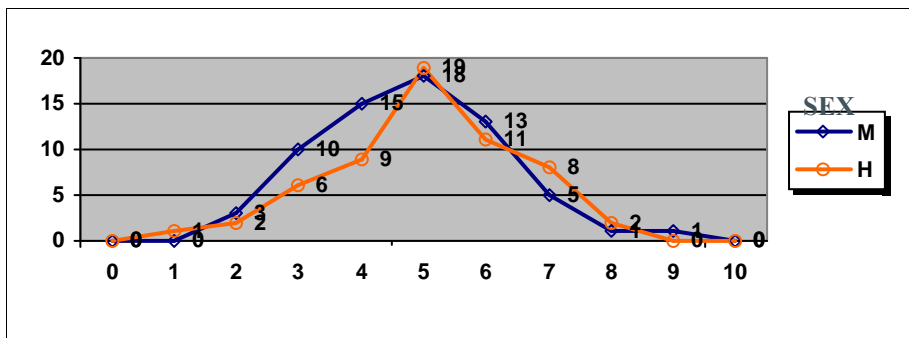
	Mujeres	Hombres
Nº exámenes:	9	34
Nota media:	4.411	3.334
Nº aprobados:	3	6
Nº suspendidos	6	28
% aprobados	33.33%	17.65%

FRANCÉS



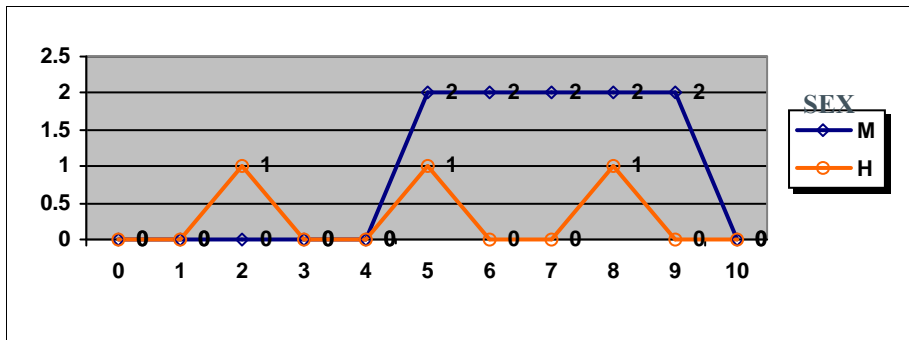
	Mujeres	Hombres
Nº exámenes:	19	6
Nota media:	3.963	4.250
Nº aprobados:	7	3
Nº suspendidos	12	3
% aprobados	36.84%	50.00%

GEOGRAFÍA



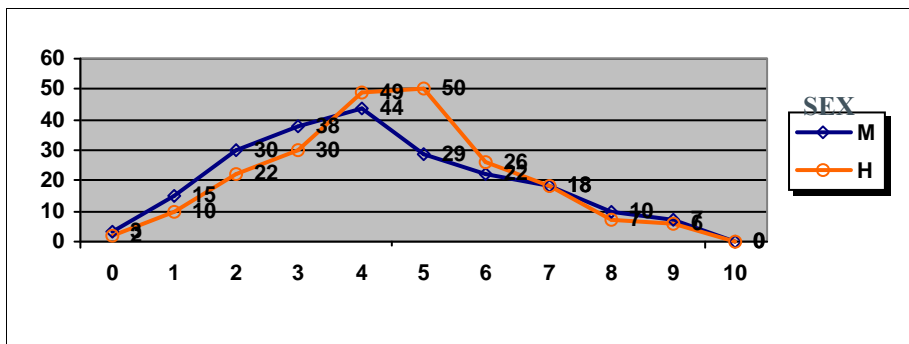
	Mujeres	Hombres
Nº exámenes:	66	58
Nota media:	5.139	5.416
Nº aprobados:	38	40
Nº suspendidos	28	18
% aprobados	57.58%	68.97%

PRUEBAS DE ACCESO JULIO 2013 CALIFICACIONES POR ASIGNATURA Y SEXO GRIEGO II



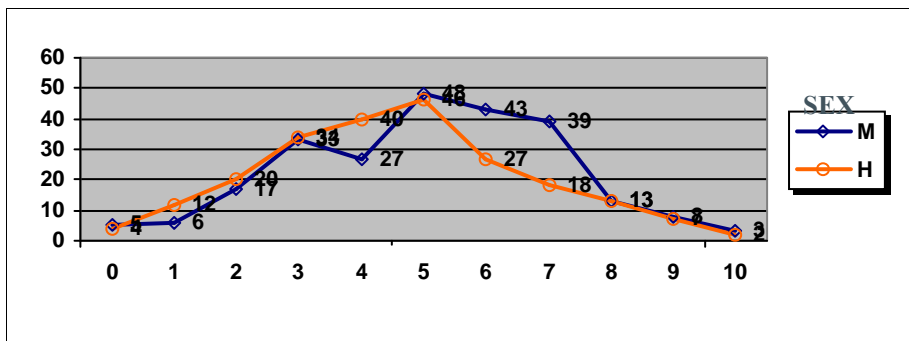
	Mujeres	Hombres
Nº exámenes:	10	3
Nota media:	7.395	5.417
Nº aprobados:	10	2
Nº suspendidos	0	1
% aprobados	100.00%	66.67%

HISTORIA DE ESPAÑA



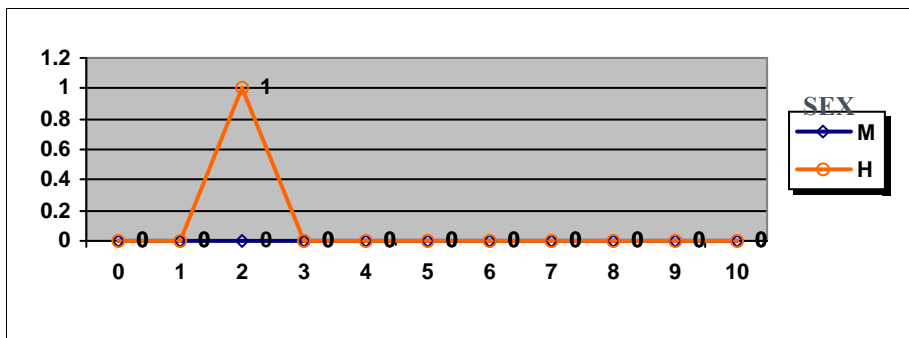
	Mujeres	Hombres
Nº exámenes:	216	220
Nota media:	4.544	4.769
Nº aprobados:	86	107
Nº suspendidos	130	113
% aprobados	39.81%	48.64%

HISTORIA DE LA FILOSOFÍA



	Mujeres	Hombres
Nº exámenes:	242	223
Nota media:	5.424	4.942
Nº aprobados:	154	113
Nº suspendidos	88	110
% aprobados	63.64%	50.67%

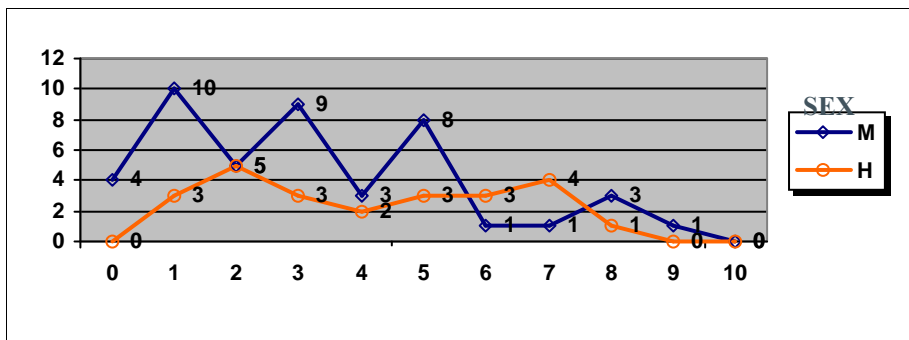
HISTORIA DE LA MÚSICA Y DE LA DANZA



	Mujeres	Hombres
Nº exámenes:		1
Nota media:		2.900
Nº aprobados:		0
Nº suspendidos		1
% aprobados		0.00%

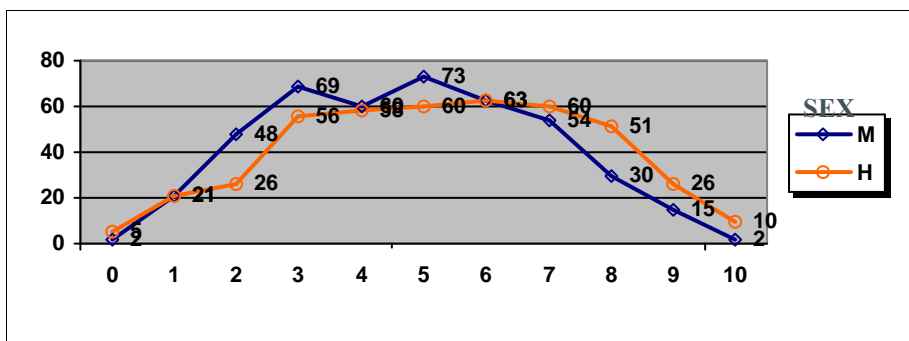
PRUEBAS DE ACCESO JULIO 2013 CALIFICACIONES POR ASIGNATURA Y SEXO

HISTORIA DEL ARTE



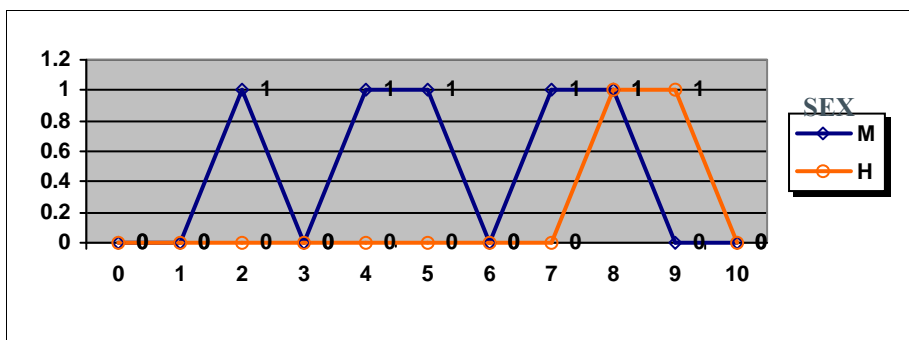
	Mujeres	Hombres
Nº exámenes:	45	24
Nota media:	3.561	4.450
Nº aprobados:	14	11
Nº suspendidos	31	13
% aprobados	31.11%	45.83%

INGLÉS



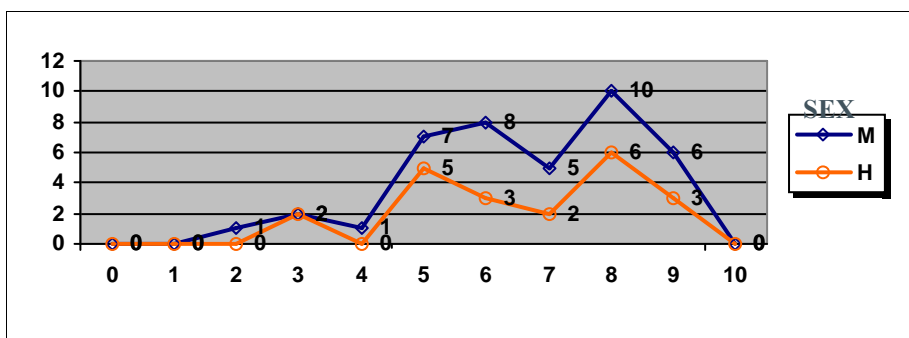
	Mujeres	Hombres
Nº exámenes:	437	436
Nota media:	5.231	5.761
Nº aprobados:	237	270
Nº suspendidos	200	166
% aprobados	54.23%	61.93%

ITALIANO



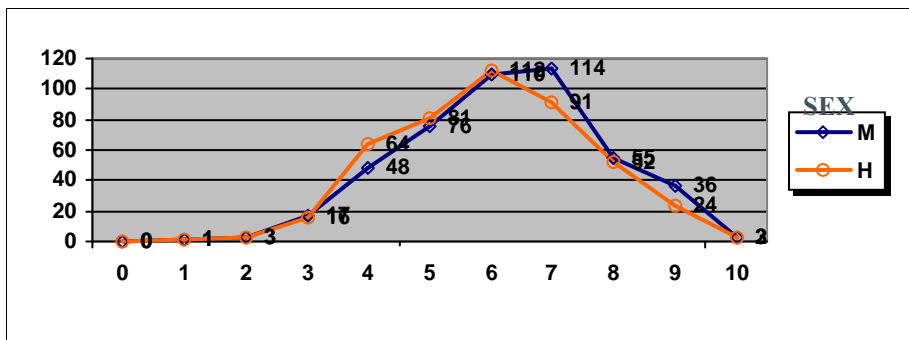
	Mujeres	Hombres
Nº exámenes:	5	2
Nota media:	5.380	9.275
Nº aprobados:	3	2
Nº suspendidos	2	0
% aprobados	60.00%	100.00%

LATÍN II



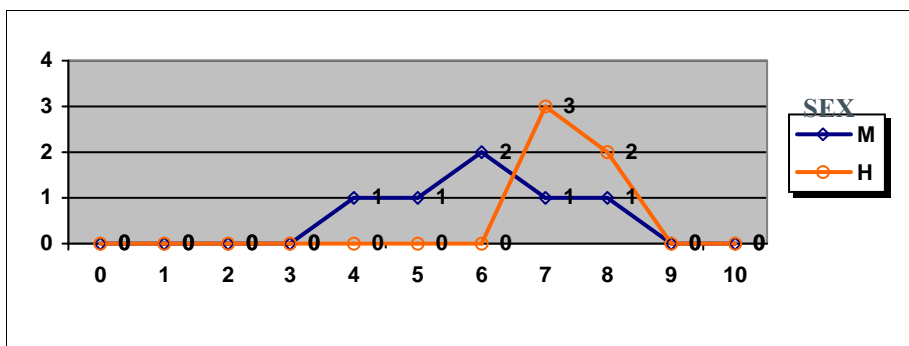
	Mujeres	Hombres
Nº exámenes:	40	21
Nota media:	6.980	7.035
Nº aprobados:	36	19
Nº suspendidos	4	2
% aprobados	90.00%	90.48%

PRUEBAS DE ACCESO JULIO 2013 CALIFICACIONES POR ASIGNATURA Y SEXO LENGUA CASTELLANA Y LITERATURA



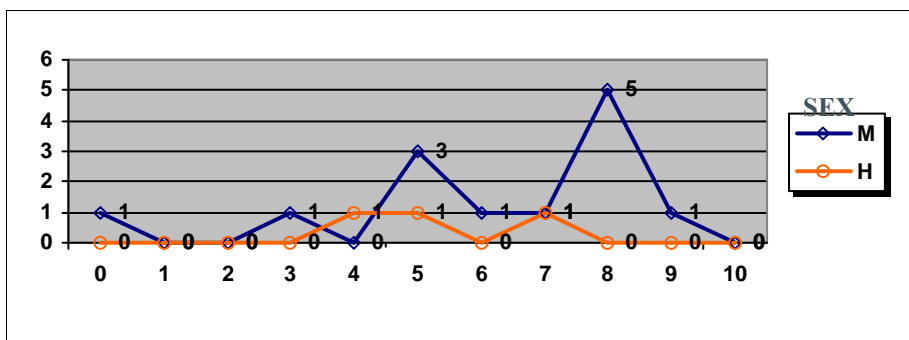
	Mujeres	Hombres
Nº exámenes:	463	446
Nota media:	6.536	6.304
Nº aprobados:	394	362
Nº suspendidos	69	84
% aprobados	85.10%	81.17%

LENGUAJE Y PRÁCTICA MUSICAL



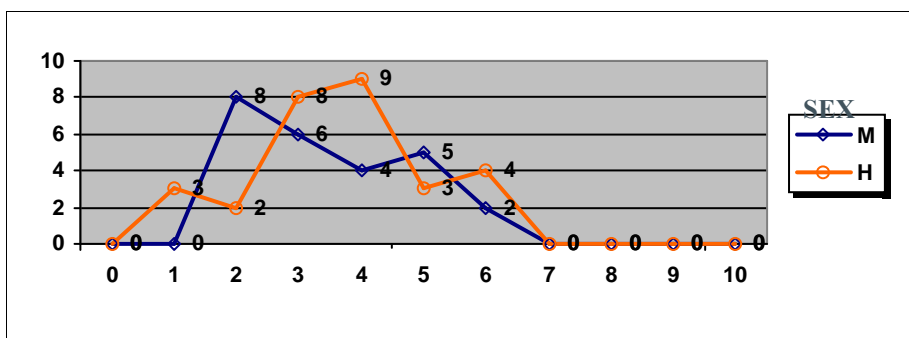
	Mujeres	Hombres
Nº exámenes:	6	5
Nota media:	6.600	7.680
Nº aprobados:	5	5
Nº suspendidos	1	0
% aprobados	83.33%	100.00%

LITERATURA UNIVERSAL



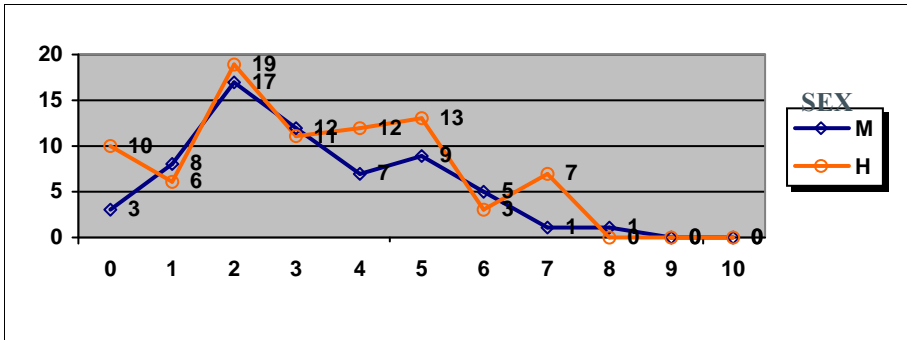
	Mujeres	Hombres
Nº exámenes:	13	3
Nota media:	6.368	5.750
Nº aprobados:	11	2
Nº suspendidos	2	1
% aprobados	84.62%	66.67%

MATEMÁTICAS APLICADAS A LAS CIENCIAS SOCIALES II



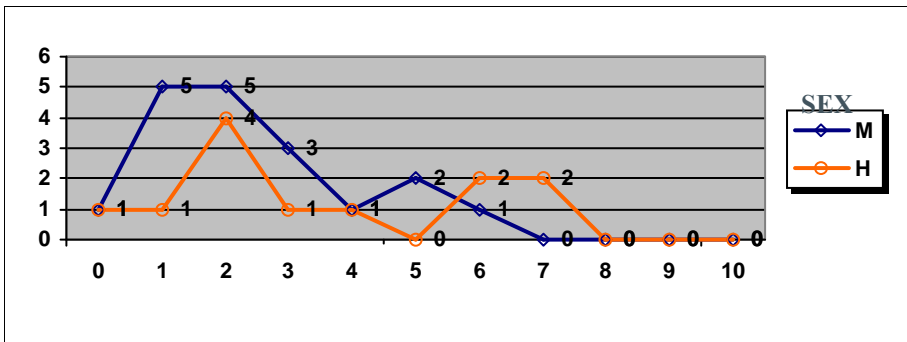
	Mujeres	Hombres
Nº exámenes:	25	29
Nota media:	3.900	4.039
Nº aprobados:	7	7
Nº suspendidos	18	22
% aprobados	28.00%	24.14%

PRUEBAS DE ACCESO JULIO 2013 CALIFICACIONES POR ASIGNATURA Y SEXO MATEMÁTICAS II



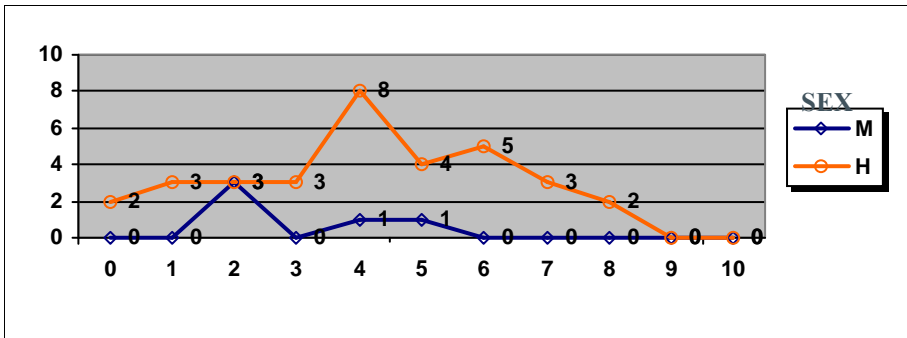
	Mujeres	Hombres
Nº exámenes:	63	81
Nota media:	3.489	3.531
Nº aprobados:	16	23
Nº suspendidos	47	58
% aprobados	25.40%	28.40%

QUÍMICA



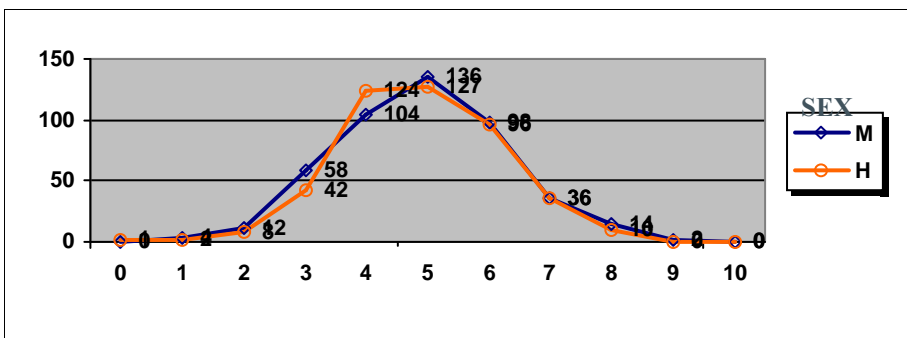
	Mujeres	Hombres
Nº exámenes:	18	12
Nota media:	2.844	3.973
Nº aprobados:	3	4
Nº suspendidos	15	8
% aprobados	16.67%	33.33%

TECNOLOGÍA INDUSTRIAL II



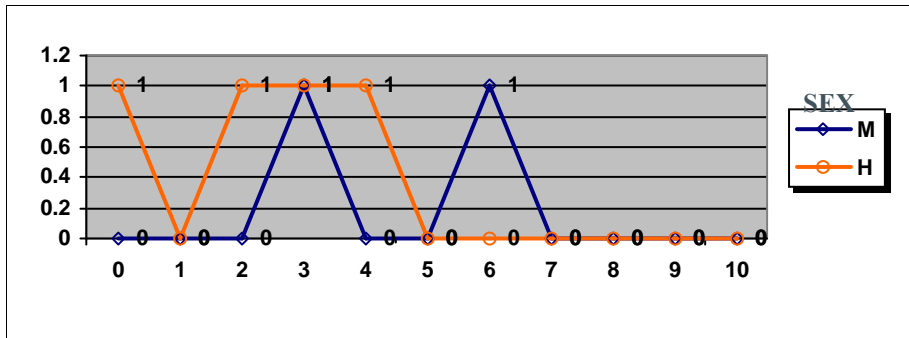
	Mujeres	Hombres
Nº exámenes:	5	33
Nota media:	3.500	4.531
Nº aprobados:	1	14
Nº suspendidos	4	19
% aprobados	20.00%	42.42%

Total PAU



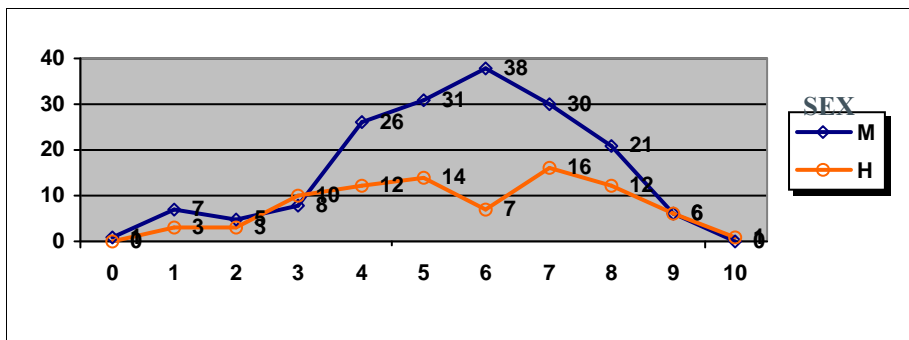
	Mujeres	Hombres
Nº presentados	464	446
Nota media:	5.368	5.404
Nº aprobados:	384	385
Nº suspendidos	80	61
% aprobados	82.76%	86.32%

PRUEBAS DE ACCESO JULIO 2013 CALIFICACIONES POR ASIGNATURA Y SEXO. MATERIAS ESPECÍFICAS (BAC) ANÁLISIS MUSICAL II



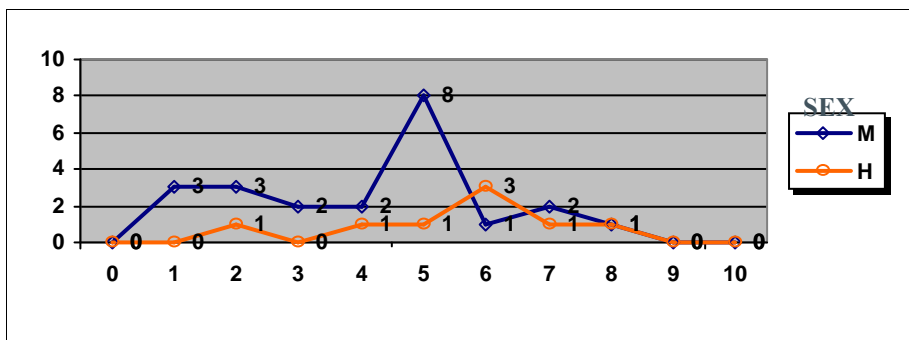
	Mujeres	Hombres
Nº exámenes:	2	4
Nota media:	4.975	2.763
Nº aprobados:	1	0
Nº suspendidos	1	4
% aprobados	50.00%	0.00%

BIOLOGÍA



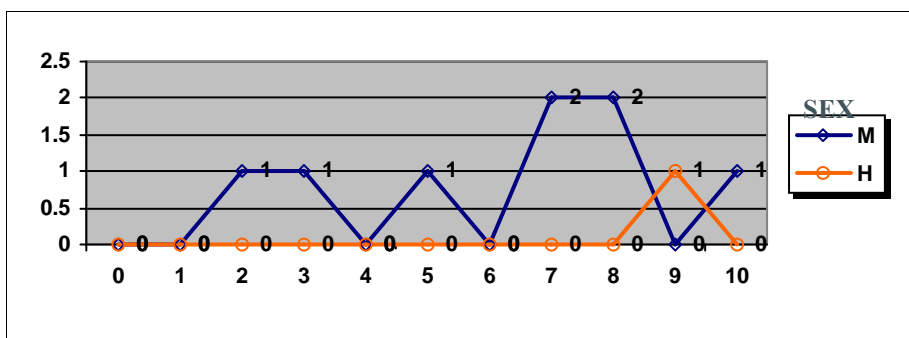
	Mujeres	Hombres
Nº exámenes:	173	84
Nota media:	6.048	6.045
Nº aprobados:	126	56
Nº suspendidos	47	28
% aprobados	72.83%	66.67%

CIENCIAS DE LA TIERRA Y MEDIOAMBIENTALES



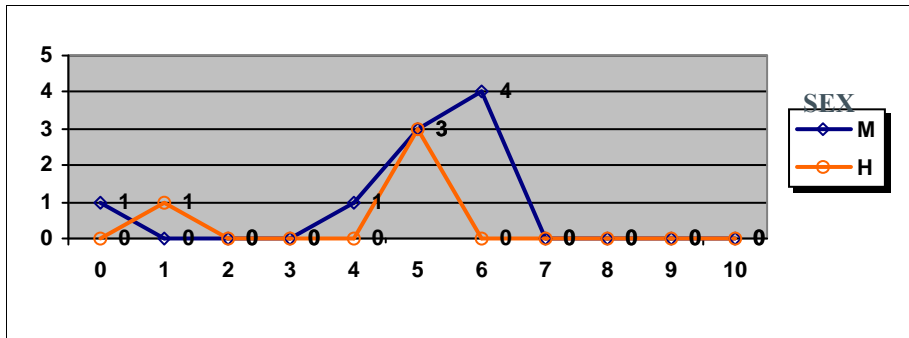
	Mujeres	Hombres
Nº exámenes:	22	8
Nota media:	4.481	5.856
Nº aprobados:	12	6
Nº suspendidos	10	2
% aprobados	54.55%	75.00%

CULTURA AUDIOVISUAL



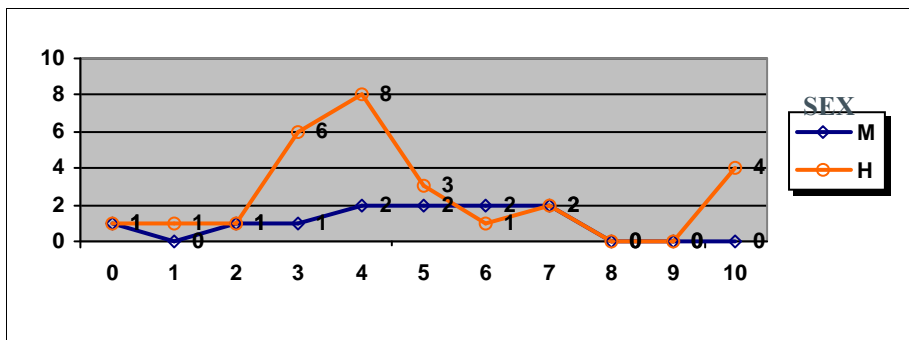
	Mujeres	Hombres
Nº exámenes:	8	1
Nota media:	6.688	9.000
Nº aprobados:	6	1
Nº suspendidos	2	0
% aprobados	75.00%	100.00%

PRUEBAS DE ACCESO JULIO 2013 CALIFICACIONES POR ASIGNATURA Y SEXO. MATERIAS ESPECÍFICAS (BAC) DIBUJO ARTÍSTICO II



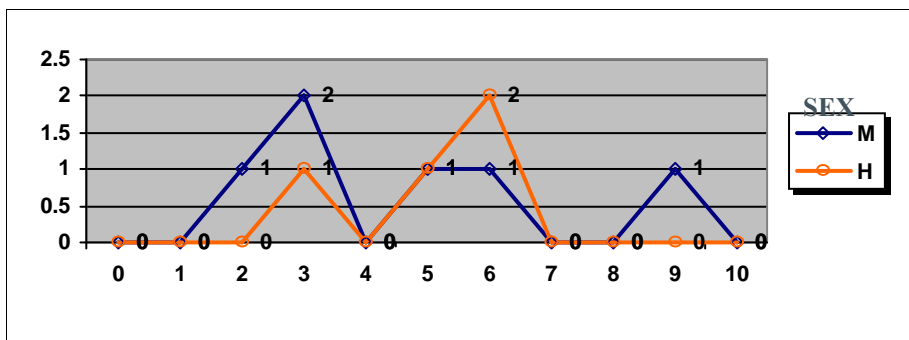
	Mujeres	Hombres
Nº exámenes:	9	4
Nota media:	5.000	4.375
Nº aprobados:	7	3
Nº suspendidos	2	1
% aprobados	77.78%	75.00%

DIBUJO TÉCNICO II



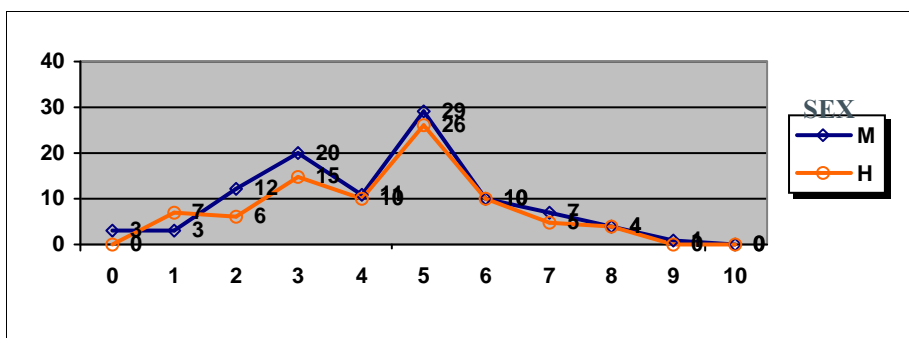
	Mujeres	Hombres
Nº exámenes:	11	27
Nota media:	4.727	4.989
Nº aprobados:	6	10
Nº suspendidos	5	17
% aprobados	54.55%	37.04%

DISEÑO



	Mujeres	Hombres
Nº exámenes:	6	4
Nota media:	4.950	5.150
Nº aprobados:	3	3
Nº suspendidos	3	1
% aprobados	50.00%	75.00%

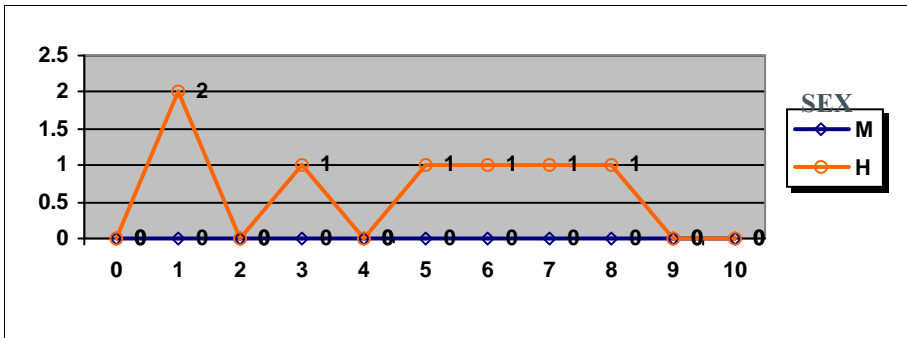
ECONOMÍA DE LA EMPRESA



	Mujeres	Hombres
Nº exámenes:	100	83
Nota media:	4.684	4.709
Nº aprobados:	51	45
Nº suspendidos	49	38
% aprobados	51.00%	54.22%

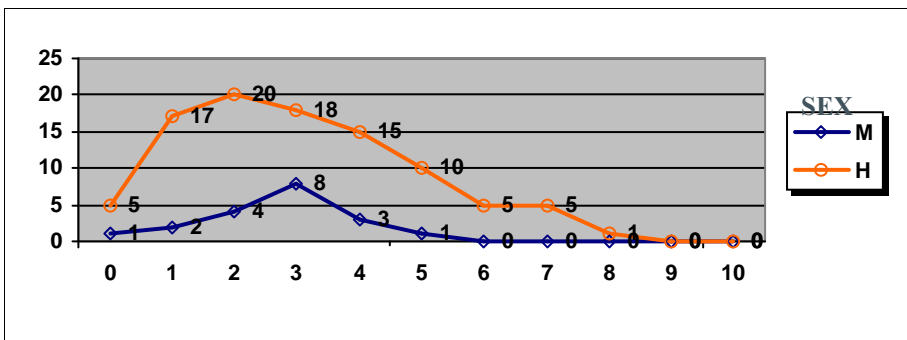
PRUEBAS DE ACCESO JULIO 2013 CALIFICACIONES POR ASIGNATURA Y SEXO. MATERIAS ESPECÍFICAS (BAC)

ELECTROTECNIA



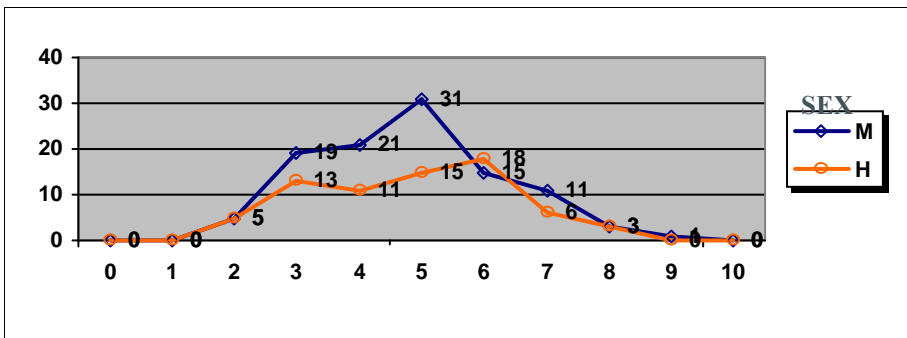
	Mujeres	Hombres
Nº exámenes:		7
Nota media:		4.986
Nº aprobados:		4
Nº suspendidos		3
% aprobados		57.14%

FÍSICA



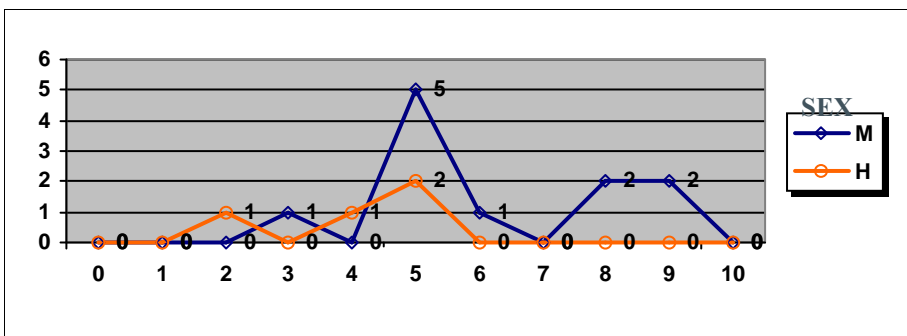
	Mujeres	Hombres
Nº exámenes:	19	96
Nota media:	3.037	3.505
Nº aprobados:	1	21
Nº suspendidos	18	75
% aprobados	5.26%	21.88%

GEOGRAFÍA



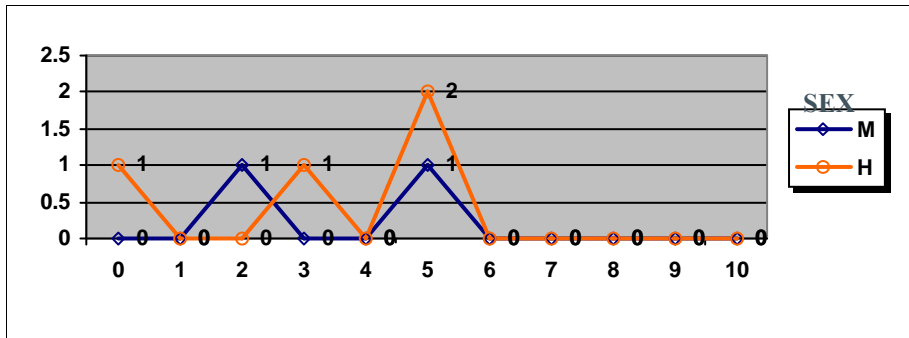
	Mujeres	Hombres
Nº exámenes:	106	71
Nota media:	5.162	5.278
Nº aprobados:	61	42
Nº suspendidos	45	29
% aprobados	57.55%	59.15%

GRIEGO II



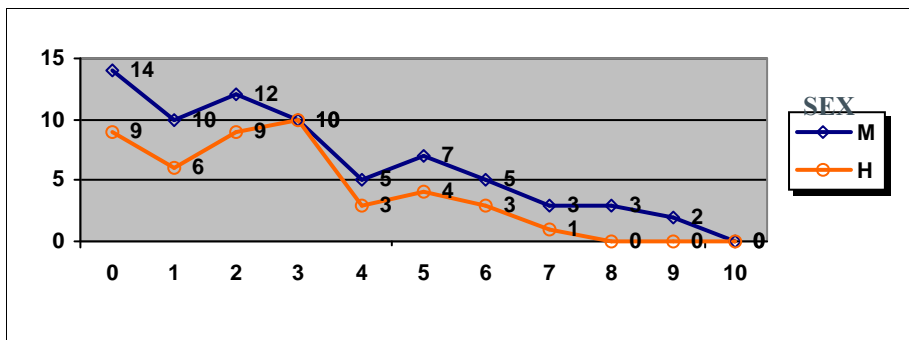
	Mujeres	Hombres
Nº exámenes:	11	4
Nota media:	6.650	4.288
Nº aprobados:	10	2
Nº suspendidos	1	2
% aprobados	90.91%	50.00%

PRUEBAS DE ACCESO JULIO 2013 CALIFICACIONES POR ASIGNATURA Y SEXO. MATERIAS ESPECÍFICAS (BAC) HISTORIA DE LA MÚSICA Y DE LA DANZA



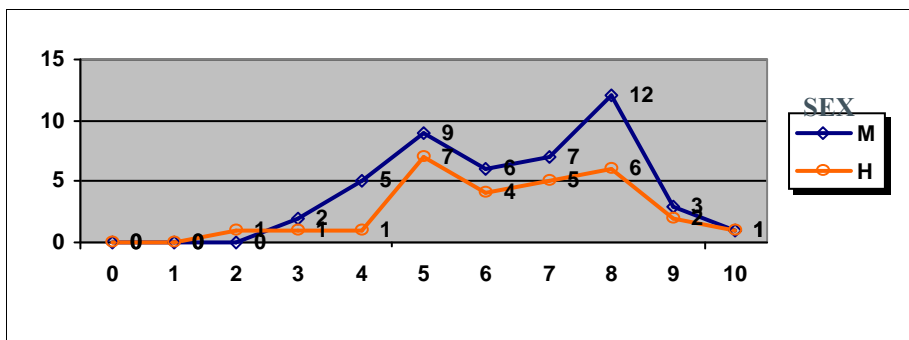
	Mujeres	Hombres
Nº exámenes:	2	4
Nota media:	3.900	3.863
Nº aprobados:	1	2
Nº suspendidos	1	2
% aprobados	50.00%	50.00%

HISTORIA DEL ARTE



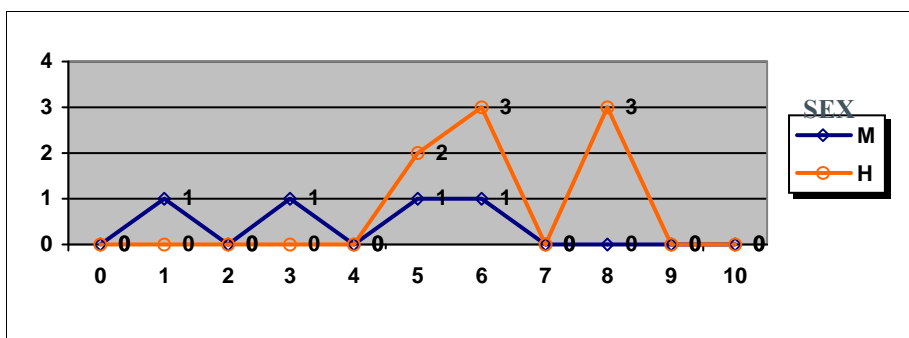
	Mujeres	Hombres
Nº exámenes:	71	45
Nota media:	3.317	2.783
Nº aprobados:	20	8
Nº suspendidos	51	37
% aprobados	28.17%	17.78%

LATÍN II



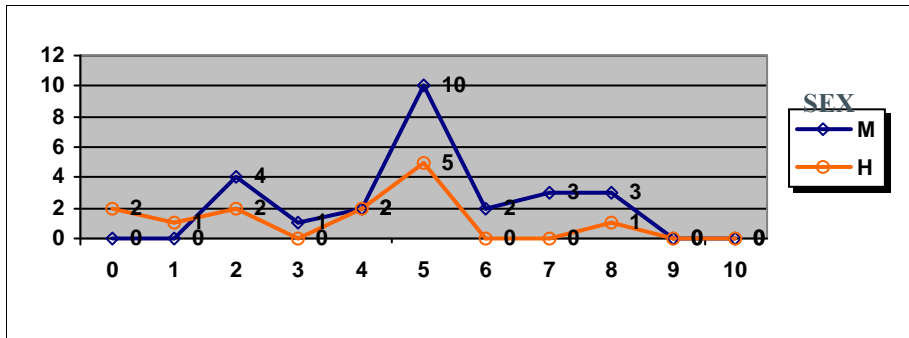
	Mujeres	Hombres
Nº exámenes:	45	28
Nota media:	6.808	6.757
Nº aprobados:	38	25
Nº suspendidos	7	3
% aprobados	84.44%	89.29%

LENGUAJE Y PRÁCTICA MUSICAL



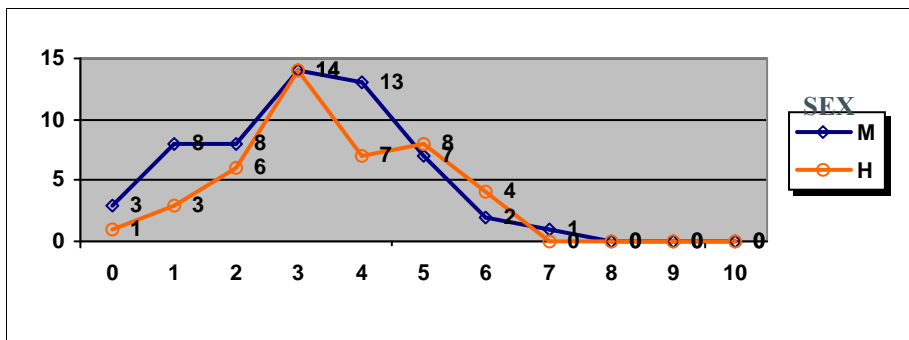
	Mujeres	Hombres
Nº exámenes:	4	8
Nota media:	4.275	6.975
Nº aprobados:	2	8
Nº suspendidos	2	0
% aprobados	50.00%	100.00%

PRUEBAS DE ACCESO JULIO 2013 CALIFICACIONES POR ASIGNATURA Y SEXO. MATERIAS ESPECÍFICAS (BAC) LITERATURA UNIVERSAL



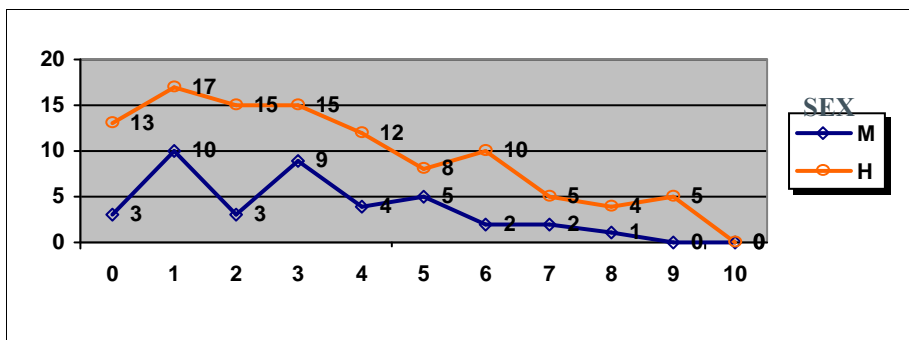
	Mujeres	Hombres
Nº exámenes:	25	13
Nota media:	5.374	3.879
Nº aprobados:	18	6
Nº suspendidos	7	7
% aprobados	72.00%	46.15%

MATEMÁTICAS APLICADAS A LAS CIENCIAS SOCIALES II



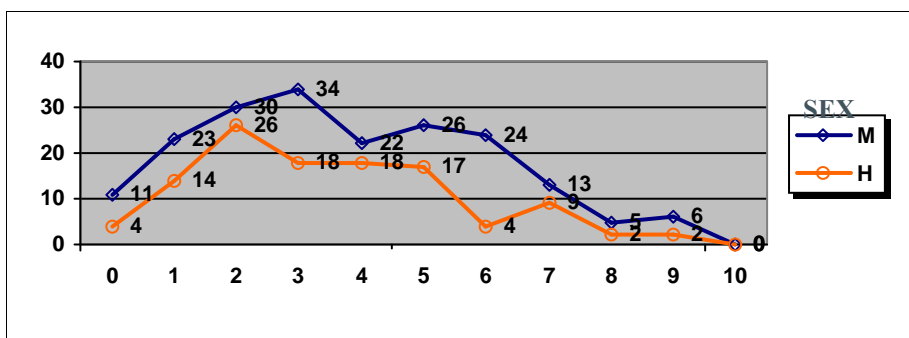
	Mujeres	Hombres
Nº exámenes:	56	43
Nota media:	3.489	3.774
Nº aprobados:	10	12
Nº suspendidos	46	31
% aprobados	17.86%	27.91%

MATEMÁTICAS II



	Mujeres	Hombres
Nº exámenes:	39	104
Nota media:	3.319	3.698
Nº aprobados:	10	32
Nº suspendidos	29	72
% aprobados	25.64%	30.77%

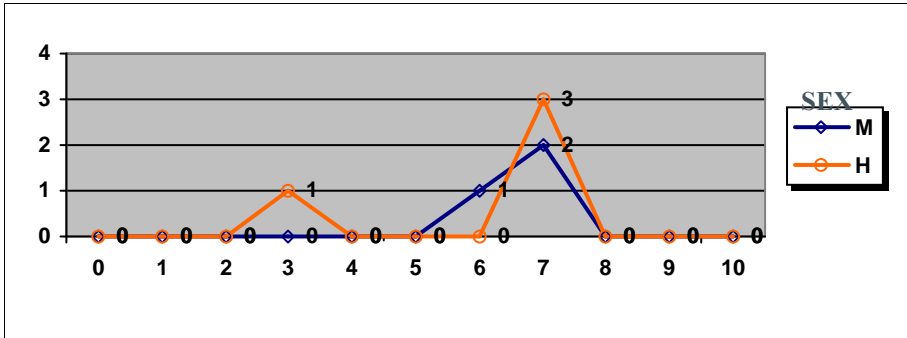
QUÍMICA



	Mujeres	Hombres
Nº exámenes:	194	114
Nota media:	4.216	3.940
Nº aprobados:	74	34
Nº suspendidos	120	80
% aprobados	38.14%	29.82%

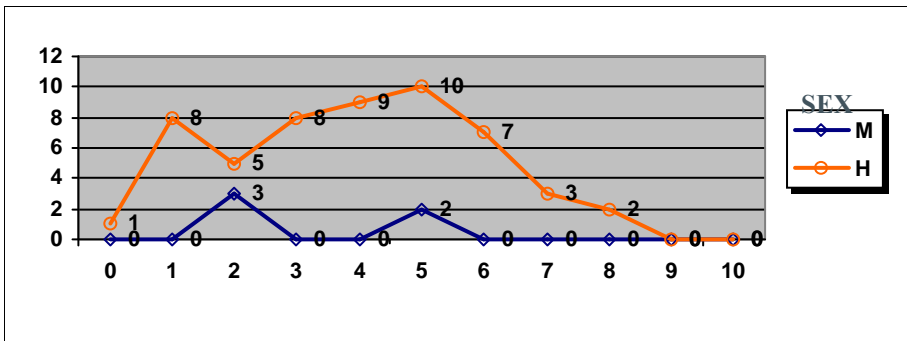
**PRUEBAS DE ACCESO JULIO 2013
CALIFICACIONES POR ASIGNATURA Y SEXO.
MATERIAS ESPECÍFICAS (BAC)**

TÉCNICAS DE EXPRESIÓN GRÁFICO-PLÁSTICA



	Mujeres	Hombres
Nº exámenes:	3	4
Nota media:	6.833	6.375
Nº aprobados:	3	3
Nº suspendidos	0	1
% aprobados	100.00%	75.00%

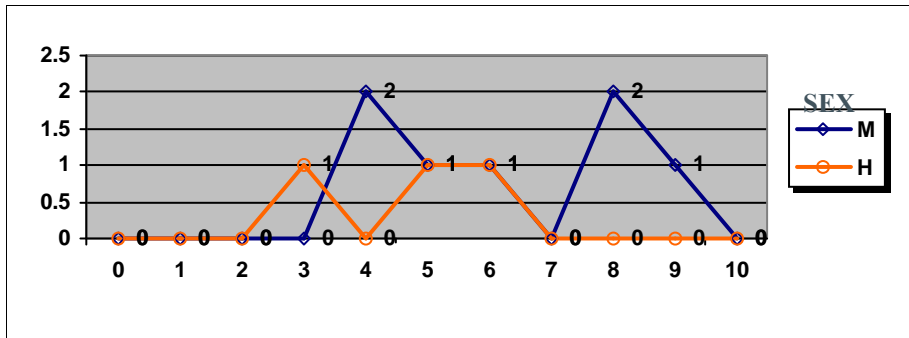
TECNOLOGÍA INDUSTRIAL II



	Mujeres	Hombres
Nº exámenes:	5	53
Nota media:	3.670	4.238
Nº aprobados:	2	22
Nº suspendidos	3	31
% aprobados	40.00%	41.51%

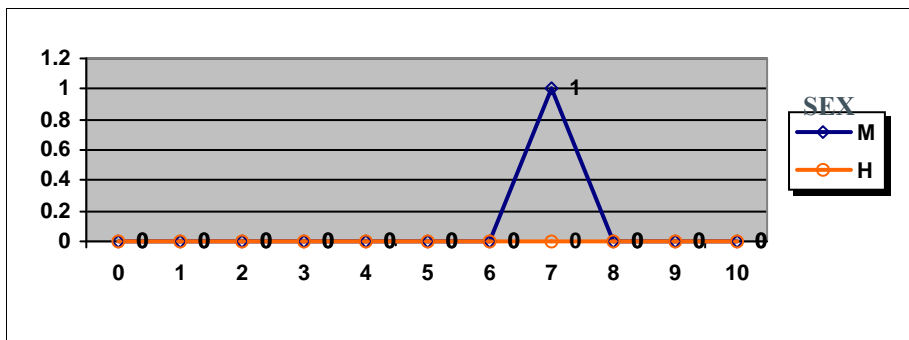
PRUEBAS DE ACCESO JULIO 2013 CALIFICACIONES POR ASIGNATURA Y SEXO. MATERIAS ESPECÍFICAS (FP)

BIOLOGÍA



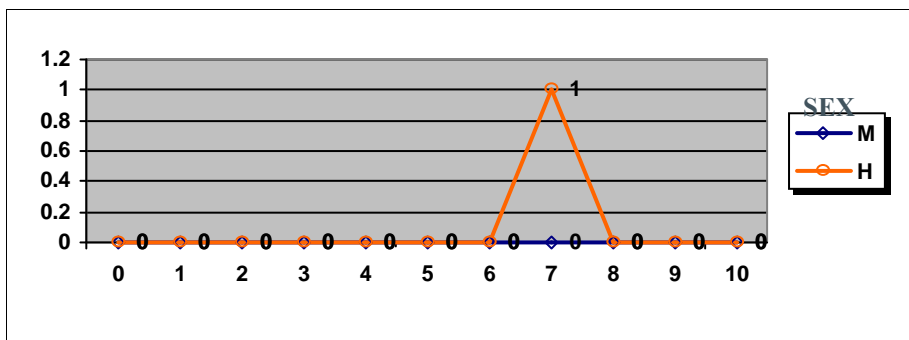
	Mujeres	Hombres
Nº exámenes:	7	3
Nota media:	6.651	5.117
Nº aprobados:	5	2
Nº suspendidos	2	1
% aprobados	71.43%	66.67%

CIENCIAS DE LA TIERRA Y MEDIOAMBIENTALES



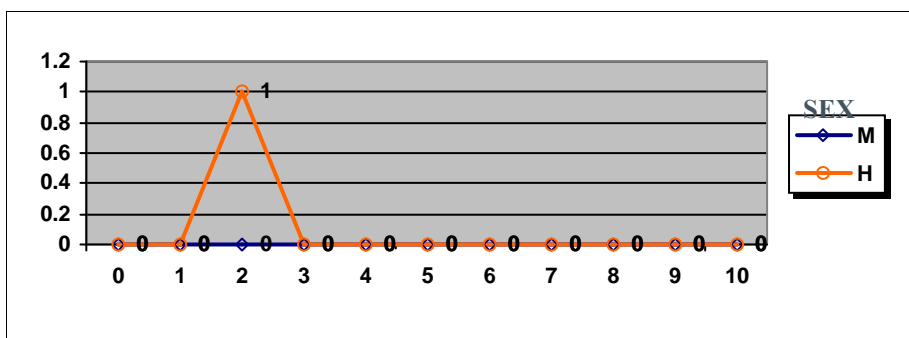
	Mujeres	Hombres
Nº exámenes:	1	
Nota media:	7.900	
Nº aprobados:	1	
Nº suspendidos	0	
% aprobados	100.00%	

DIBUJO ARTÍSTICO II



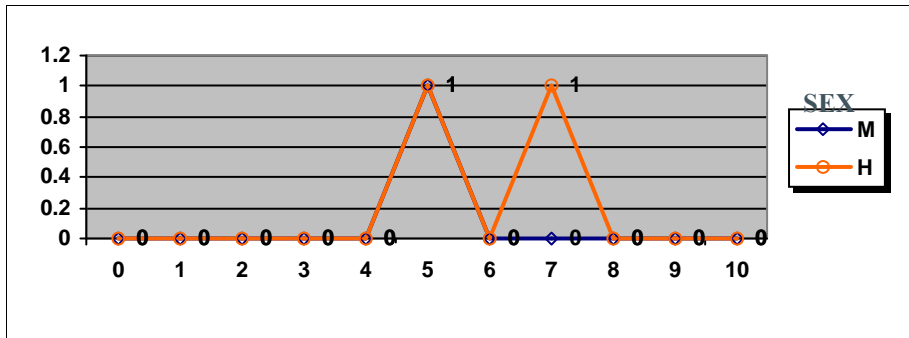
	Mujeres	Hombres
Nº exámenes:		1
Nota media:		7.500
Nº aprobados:		1
Nº suspendidos		0
% aprobados		100.00%

DIBUJO TÉCNICO II



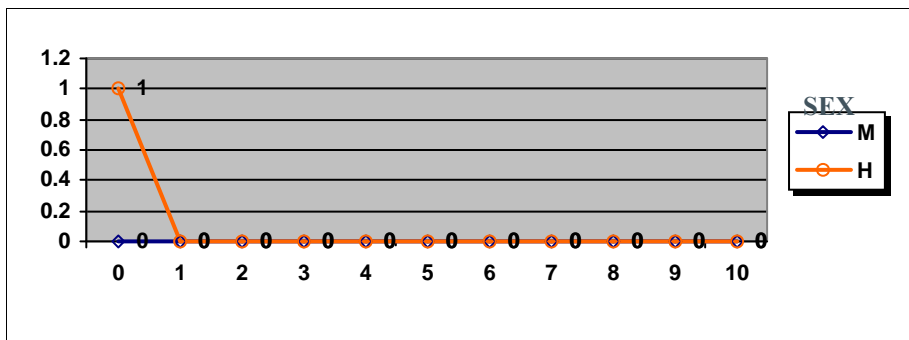
	Mujeres	Hombres
Nº exámenes:		1
Nota media:		2.000
Nº aprobados:		0
Nº suspendidos		1
% aprobados		0.00%

PRUEBAS DE ACCESO JULIO 2013
CALIFICACIONES POR ASIGNATURA Y SEXO.
MATERIAS ESPECÍFICAS (FP)
ECONOMÍA DE LA EMPRESA



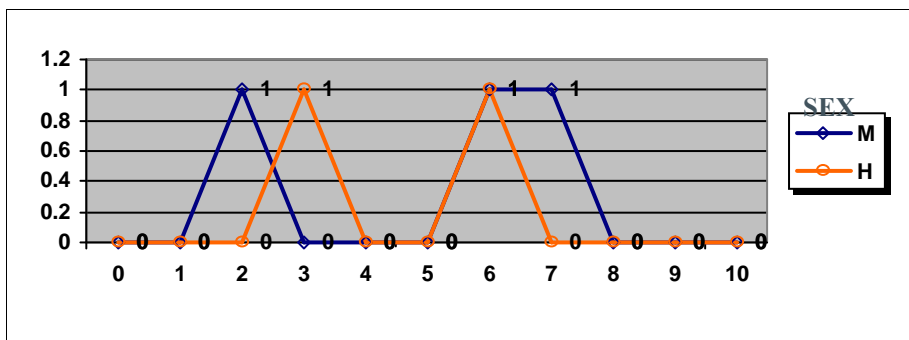
	Mujeres	Hombres
Nº exámenes:	1	2
Nota media:	5.300	6.730
Nº aprobados:	1	2
Nº suspendidos	0	0
% aprobados	100.00%	100.00%

FÍSICA



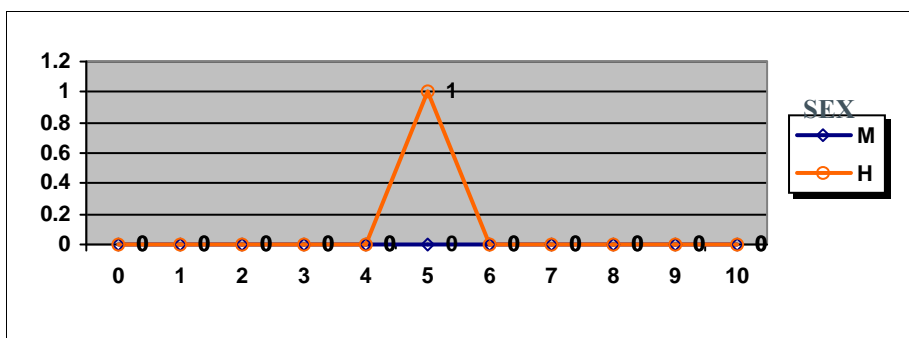
	Mujeres	Hombres
Nº exámenes:		1
Nota media:		0.800
Nº aprobados:		0
Nº suspendidos		1
% aprobados		0.00%

GEOGRAFÍA



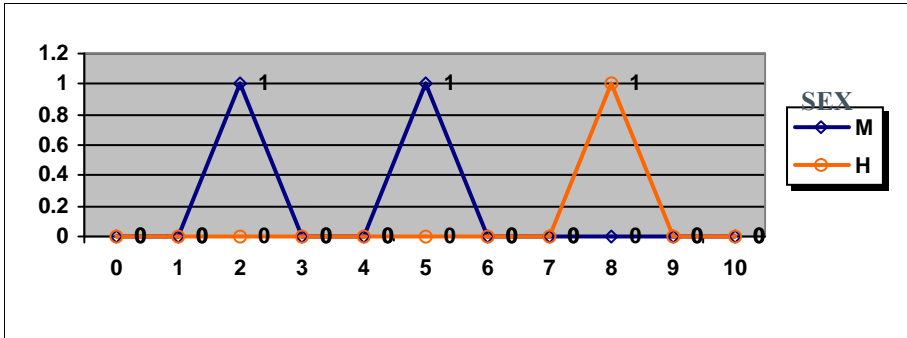
	Mujeres	Hombres
Nº exámenes:	3	2
Nota media:	5.167	5.075
Nº aprobados:	2	1
Nº suspendidos	1	1
% aprobados	66.67%	50.00%

GRIEGO II



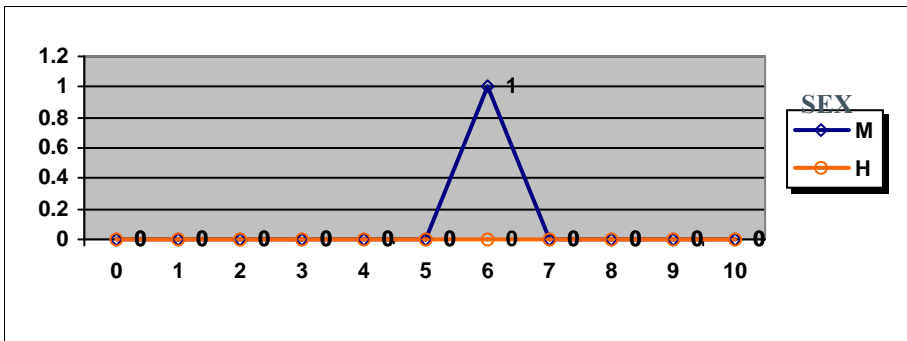
	Mujeres	Hombres
Nº exámenes:		1
Nota media:		5.000
Nº aprobados:		1
Nº suspendidos		0
% aprobados		100.00%

PRUEBAS DE ACCESO JULIO 2013
CALIFICACIONES POR ASIGNATURA Y SEXO.
MATERIAS ESPECÍFICAS (FP)
HISTORIA DEL ARTE



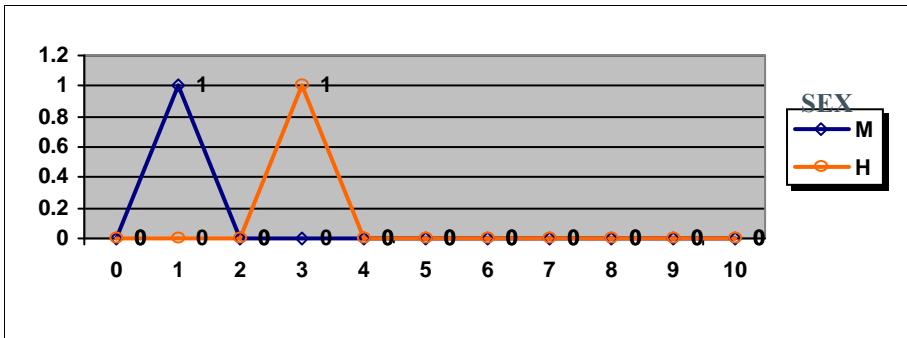
	Mujeres	Hombres
Nº exámenes:	2	1
Nota media:	3.925	8.750
Nº aprobados:	1	1
Nº suspendidos	1	0
% aprobados	50.00%	100.00%

LATÍN II



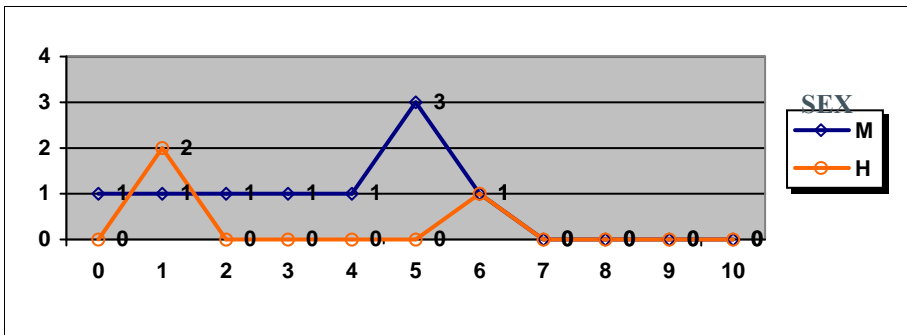
	Mujeres	Hombres
Nº exámenes:	1	
Nota media:	6.400	
Nº aprobados:	1	
Nº suspendidos	0	
% aprobados	100.00%	

MATEMÁTICAS II



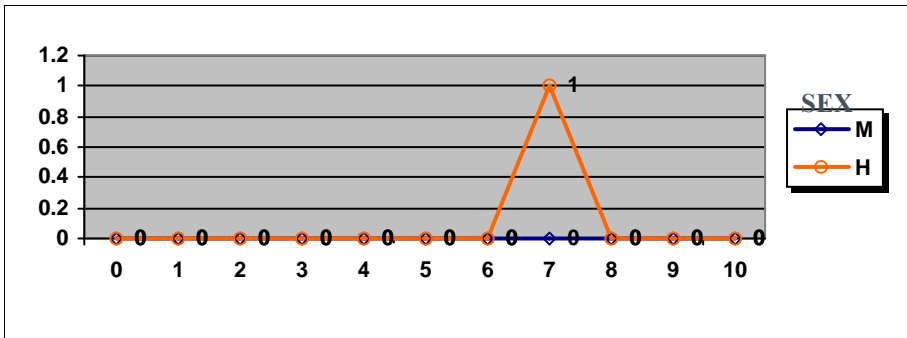
	Mujeres	Hombres
Nº exámenes:	1	1
Nota media:	1.750	3.750
Nº aprobados:	0	0
Nº suspendidos	1	1
% aprobados	0.00%	0.00%

QUÍMICA



	Mujeres	Hombres
Nº exámenes:	9	3
Nota media:	3.850	3.283
Nº aprobados:	4	1
Nº suspendidos	5	2
% aprobados	44.44%	33.33%

PRUEBAS DE ACCESO JULIO 2013
CALIFICACIONES POR ASIGNATURA Y SEXO.
MATERIAS ESPECÍFICAS (FP)
TÉCNICAS DE EXPRESIÓN GRÁFICO-PLÁSTICA



	Mujeres	Hombres
Nº exámenes:		1
Nota media:		7.000
Nº aprobados:		1
Nº suspendidos:		0
% aprobados		100.00%