

UNIVERSIDAD DE LA LAGUNA

Prueba de Acceso a la Universidad

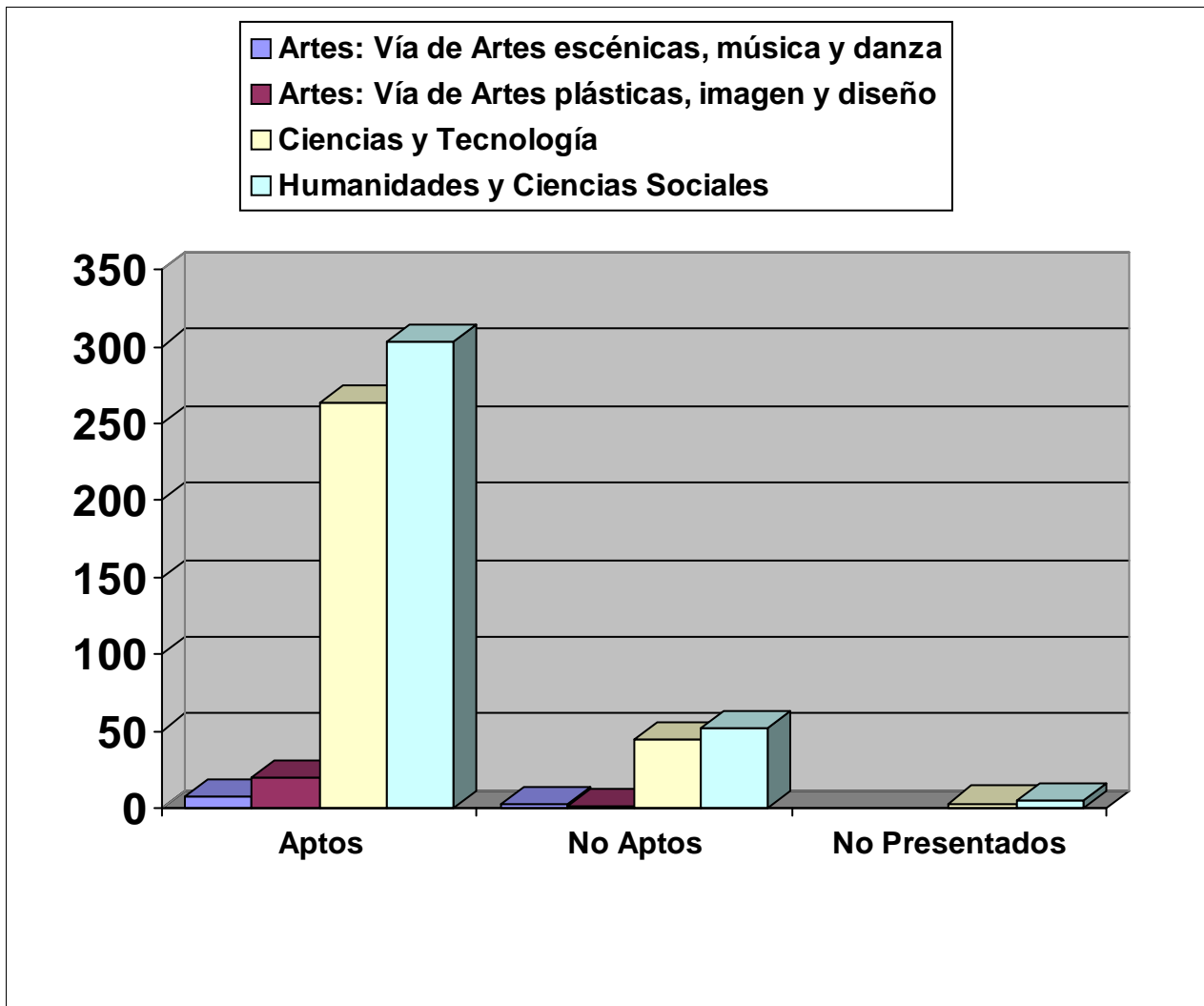
Septiembre

Curso 2011-2012



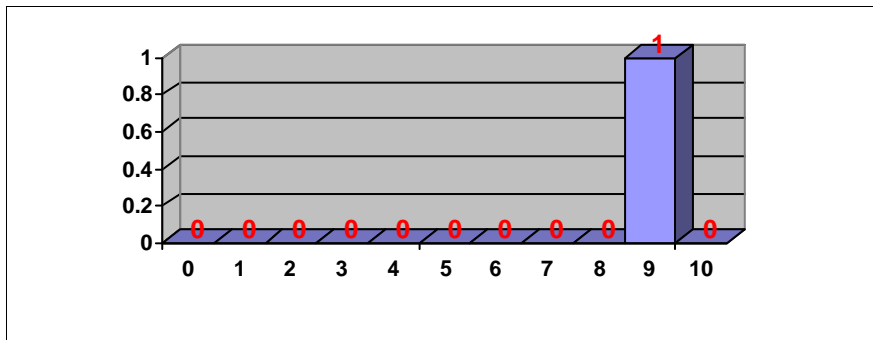
PRUEBAS DE ACCESO SEPTIEMBRE 2012 RESULTADOS GENERALES

VÍA	Inscritos	Aptos		No aptos	No presentado
		Nº	% sobre pres		
Humanidades y Ciencias Sociales	360	303	85.35%	52	5
Ciencias y Tecnología	310	263	85.67%	44	3
Artes: Vía de Artes plásticas, imagen y diseño	21	20	95.24%	1	0
Artes: Vía de Artes escénicas, música y danza	9	7	77.78%	2	0
Total	700	593	85.69%	99	8



PRUEBAS DE ACCESO SEPTIEMBRE 2012 CALIFICACIONES POR ASIGNATURA

ALEMÁN



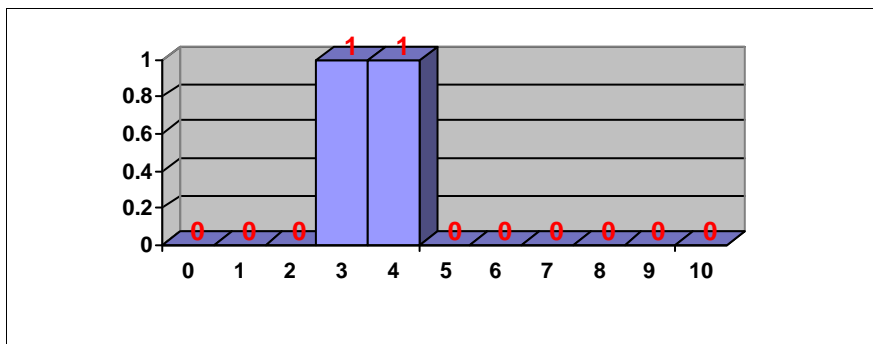
Nº exámenes: 1

Nota media: 9.000

Nº aprobados: 1 100.00%

Nº suspendidos: 0 0.00%

ANÁLISIS MUSICAL II



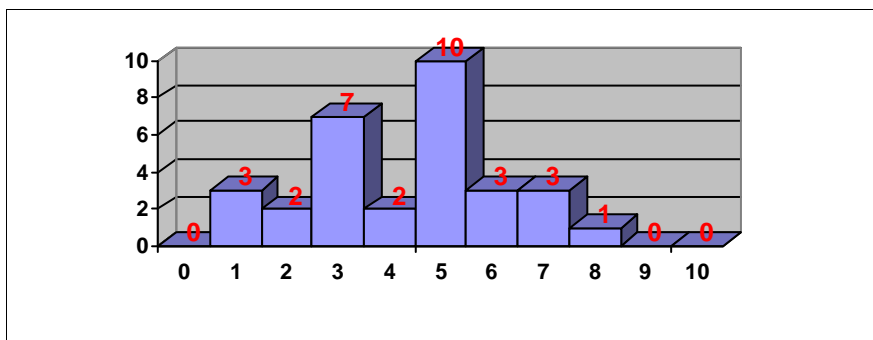
Nº exámenes: 2

Nota media: 4.000

Nº aprobados: 0 0.00%

Nº suspendidos: 2 100.00%

BIOLOGÍA



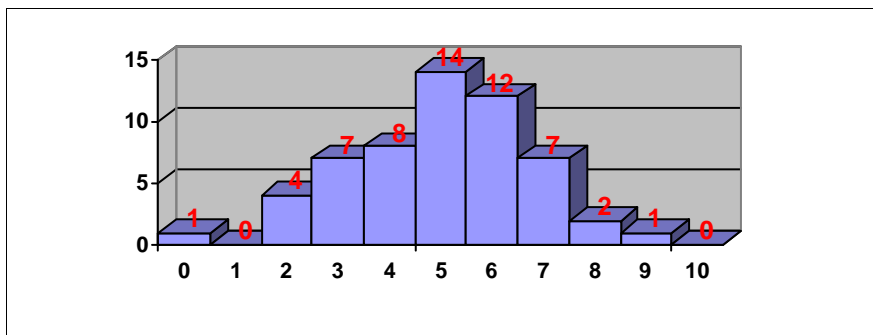
Nº exámenes: 31

Nota media: 4.733

Nº aprobados: 17 54.84%

Nº suspendidos: 14 45.16%

CIENCIAS DE LA TIERRA Y MEDIOAMBIENTALES



Nº exámenes: 56

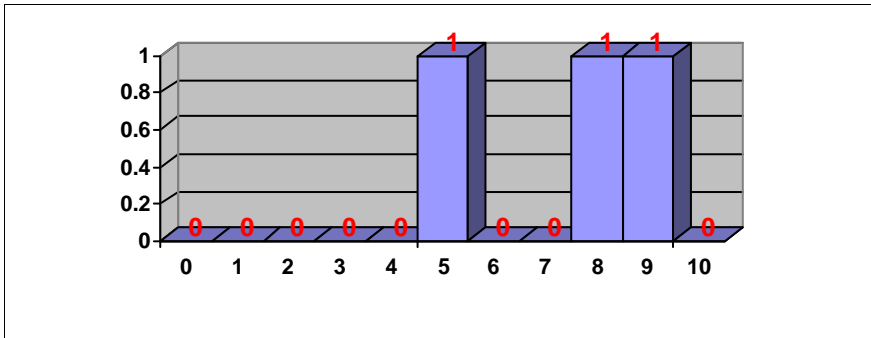
Nota media: 5.431

Nº aprobados: 36 64.29%

Nº suspendidos: 20 35.71%

PRUEBAS DE ACCESO SEPTIEMBRE 2012 CALIFICACIONES POR ASIGNATURA

CULTURA AUDIOVISUAL



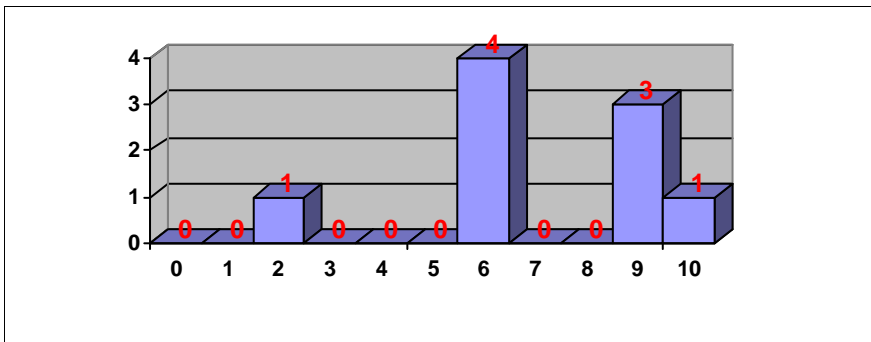
Nº exámenes: 3

Nota media: 7.667

Nº aprobados: 3 100.00%

Nº suspendidos: 0 0.00%

DIBUJO ARTÍSTICO II



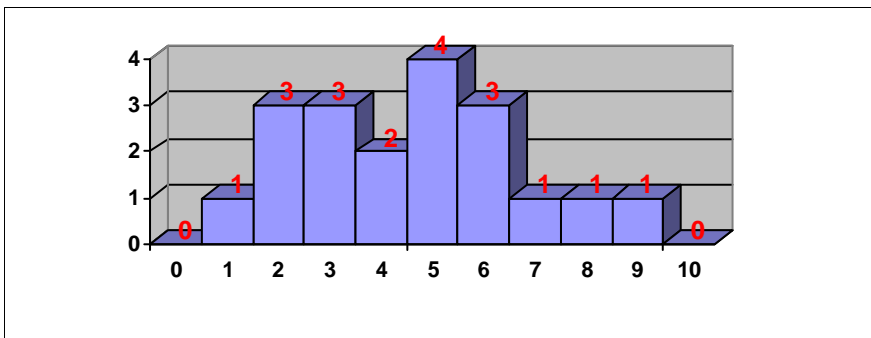
Nº exámenes: 9

Nota media: 7.389

Nº aprobados: 8 88.89%

Nº suspendidos: 1 11.11%

DIBUJO TÉCNICO II



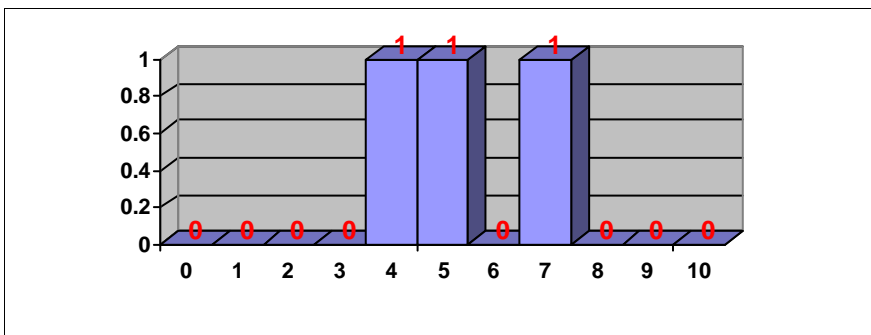
Nº exámenes: 19

Nota media: 4.658

Nº aprobados: 10 52.63%

Nº suspendidos: 9 47.37%

DISEÑO



Nº exámenes: 3

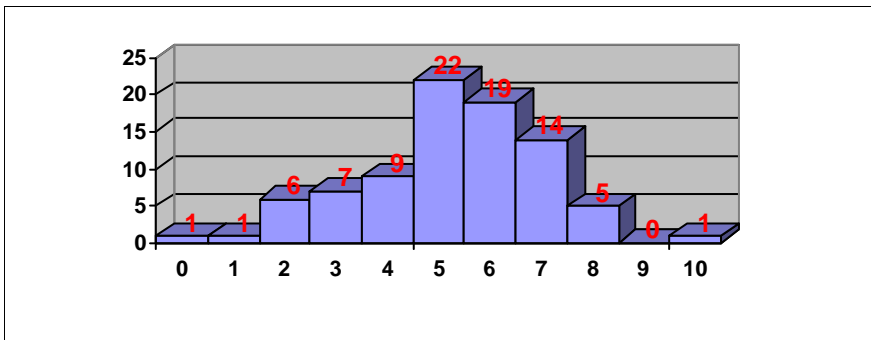
Nota media: 5.500

Nº aprobados: 2 66.67%

Nº suspendidos: 1 33.33%

PRUEBAS DE ACCESO SEPTIEMBRE 2012 CALIFICACIONES POR ASIGNATURA

ECONOMÍA DE LA EMPRESA



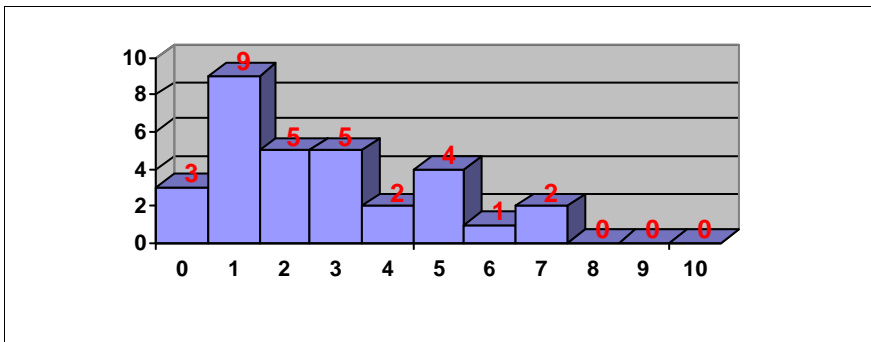
Nº exámenes: 85

Nota media: 5.577

Nº aprobados: 61 71.76%

Nº suspendidos: 24 28.24%

FÍSICA



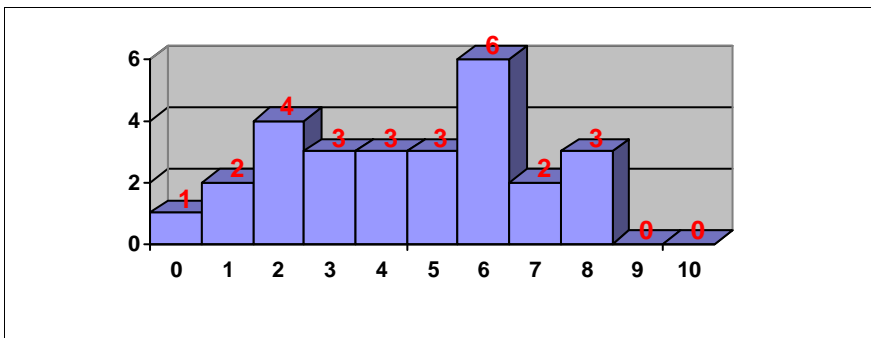
Nº exámenes: 31

Nota media: 3.032

Nº aprobados: 7 22.58%

Nº suspendidos: 24 77.42%

FRANCÉS



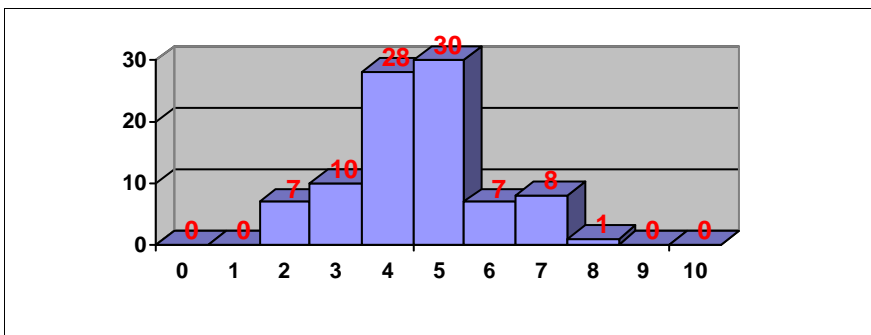
Nº exámenes: 27

Nota media: 4.789

Nº aprobados: 14 51.85%

Nº suspendidos: 13 48.15%

GEOGRAFÍA



Nº exámenes: 91

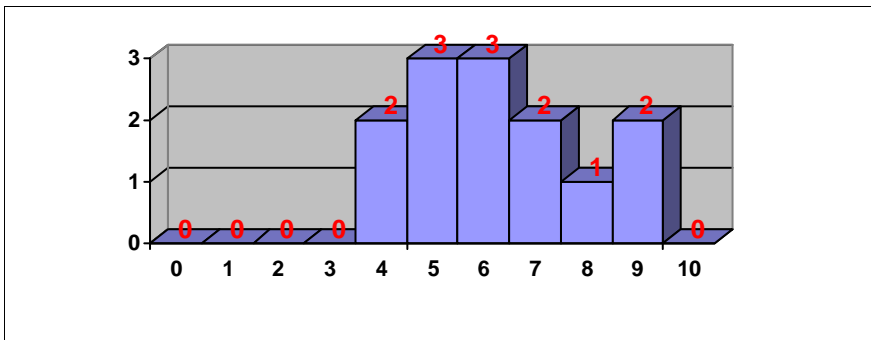
Nota media: 4.887

Nº aprobados: 46 50.55%

Nº suspendidos: 45 49.45%

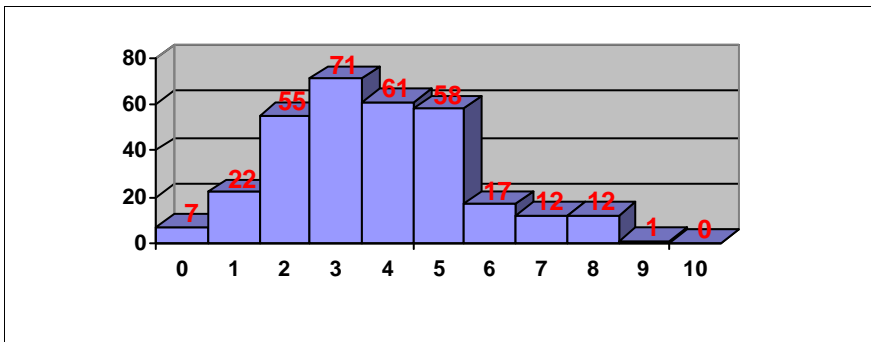
PRUEBAS DE ACCESO SEPTIEMBRE 2012 CALIFICACIONES POR ASIGNATURA

GRIEGO II



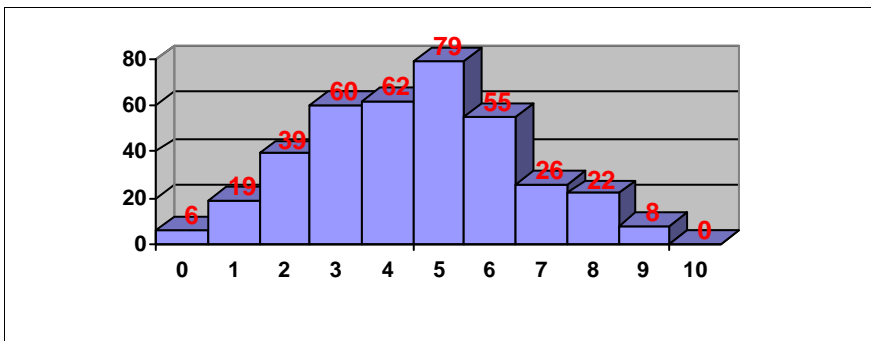
Nº exámenes: 13
 Nota media: 6.458
 Nº aprobados: 11 84.62%
 Nº suspendidos: 2 15.38%

HISTORIA DE ESPAÑA



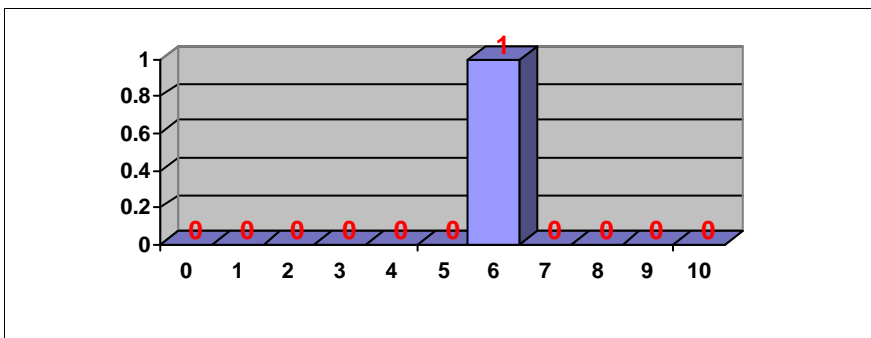
Nº exámenes: 316
 Nota media: 4.015
 Nº aprobados: 100 31.65%
 Nº suspendidos: 216 68.35%

HISTORIA DE LA FILOSOFÍA



Nº exámenes: 376
 Nota media: 4.846
 Nº aprobados: 190 50.53%
 Nº suspendidos: 186 49.47%

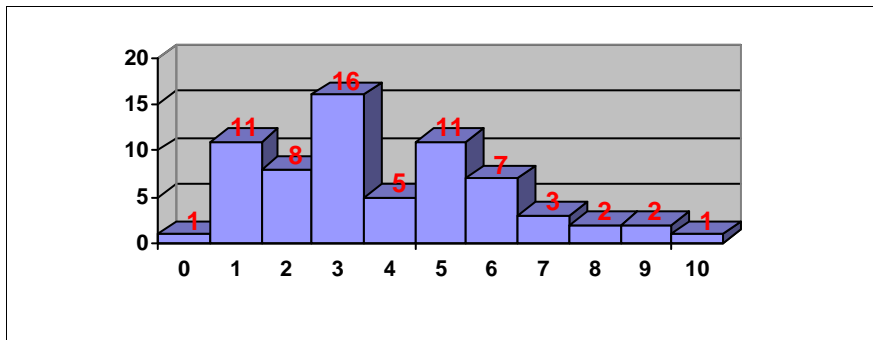
HISTORIA DE LA MÚSICA Y DE LA DANZA



Nº exámenes: 1
 Nota media: 6.150
 Nº aprobados: 1 100.00%
 Nº suspendidos: 0 0.00%

PRUEBAS DE ACCESO SEPTIEMBRE 2012 CALIFICACIONES POR ASIGNATURA

HISTORIA DEL ARTE



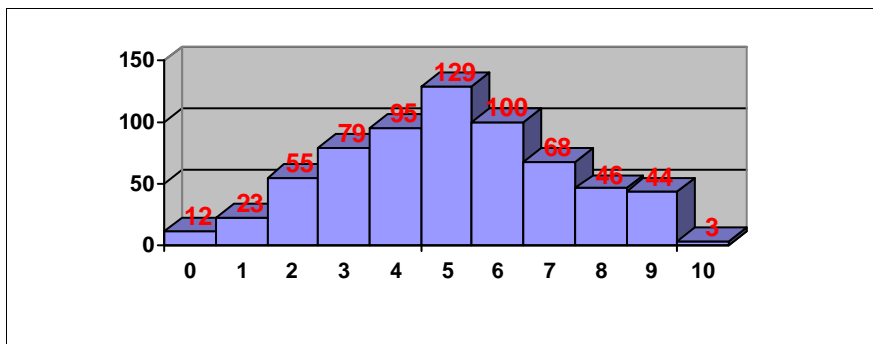
Nº exámenes: 67

Nota media: 4.129

Nº aprobados: 26 38.81%

Nº suspendidos: 41 61.19%

INGLÉS



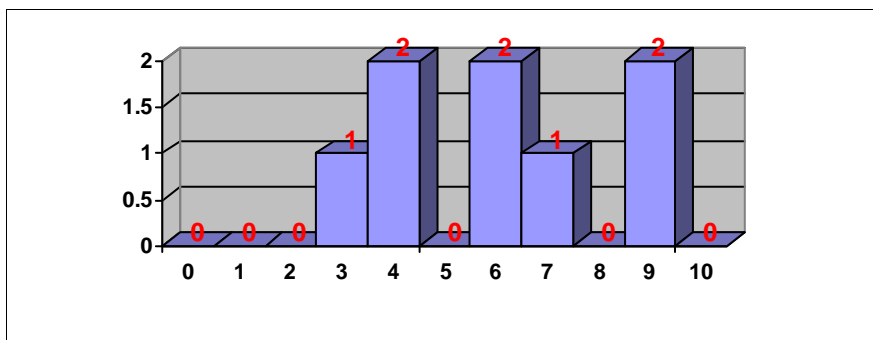
Nº exámenes: 654

Nota media: 5.434

Nº aprobados: 390 59.63%

Nº suspendidos: 264 40.37%

ITALIANO



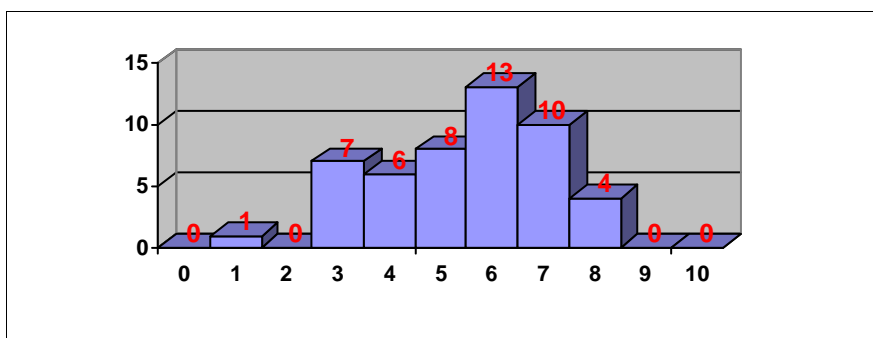
Nº exámenes: 8

Nota media: 6.681

Nº aprobados: 5 62.50%

Nº suspendidos: 3 37.50%

LATÍN II



Nº exámenes: 49

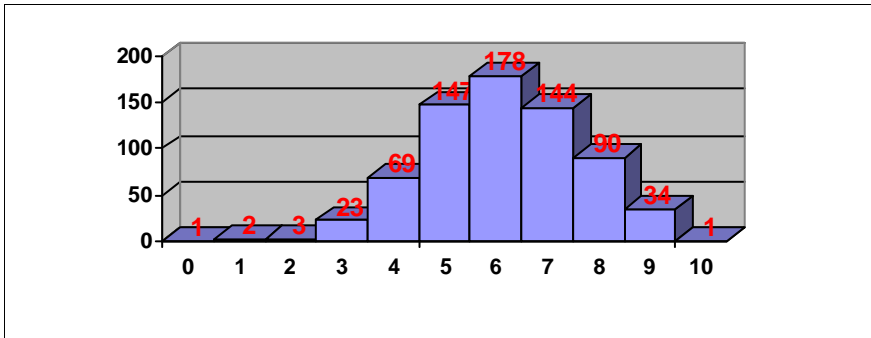
Nota media: 5.893

Nº aprobados: 35 71.43%

Nº suspendidos: 14 28.57%

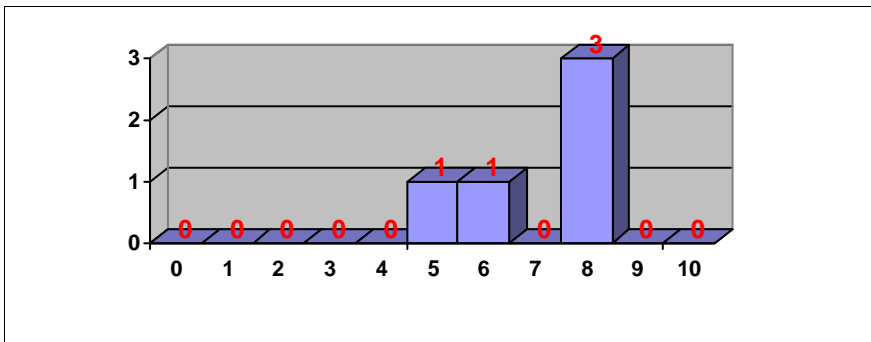
PRUEBAS DE ACCESO SEPTIEMBRE 2012 CALIFICACIONES POR ASIGNATURA

LENGUA CASTELLANA Y LITERATURA



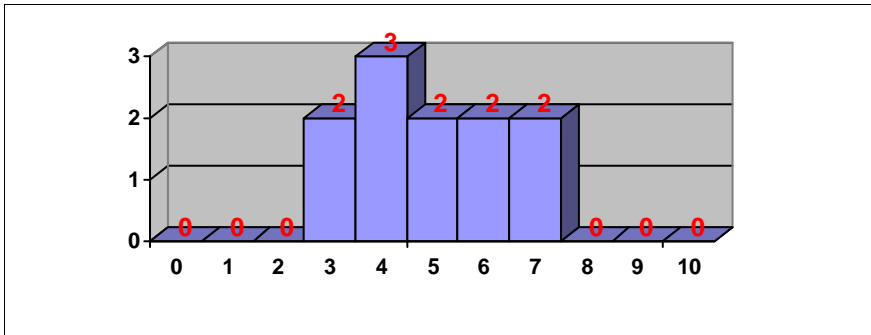
Nº exámenes: 692
 Nota media: 6.310
 Nº aprobados: 594 85.84%
 Nº suspendidos: 98 14.16%

LENGUAJE Y PRÁCTICA MUSICAL



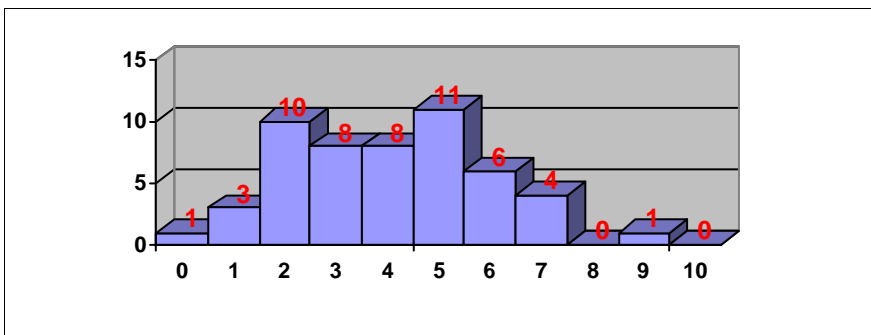
Nº exámenes: 5
 Nota media: 7.290
 Nº aprobados: 5 100.00%
 Nº suspendidos: 0 0.00%

LITERATURA UNIVERSAL



Nº exámenes: 11
 Nota media: 5.364
 Nº aprobados: 6 54.55%
 Nº suspendidos: 5 45.45%

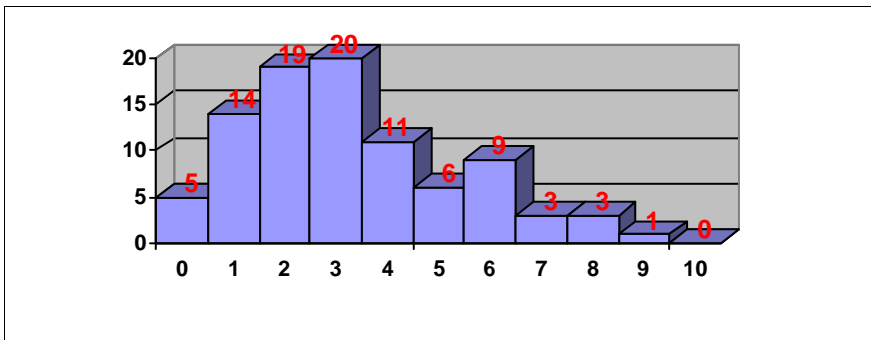
MATEMÁTICAS APLICADAS A LAS CIENCIAS SOCIALES II



Nº exámenes: 52
 Nota media: 4.413
 Nº aprobados: 22 42.31%
 Nº suspendidos: 30 57.69%

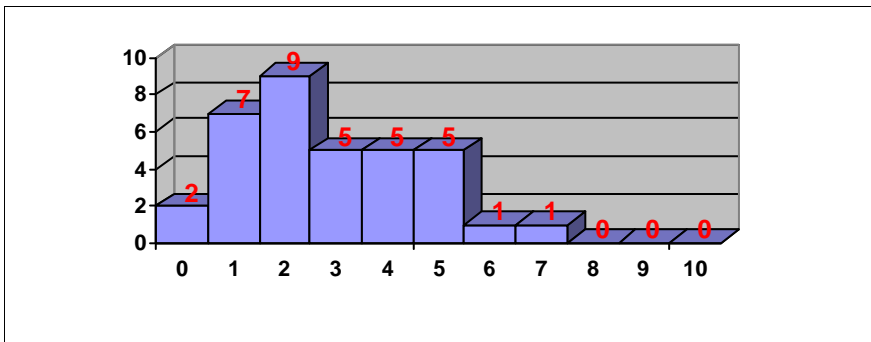
PRUEBAS DE ACCESO SEPTIEMBRE 2012 CALIFICACIONES POR ASIGNATURA

MATEMÁTICAS II



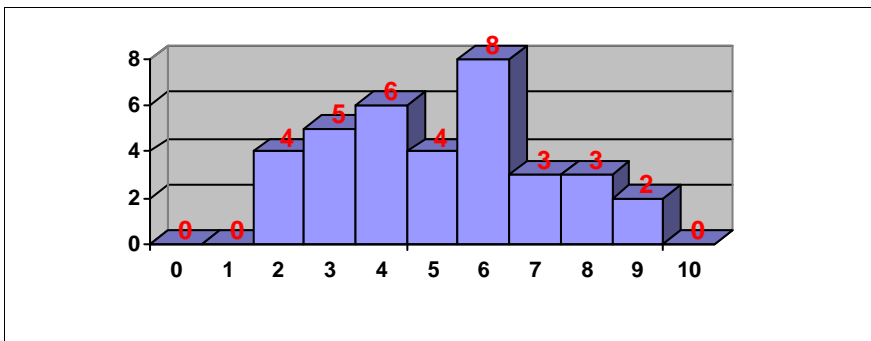
Nº exámenes: 91
 Nota media: 3.636
 Nº aprobados: 22 24.18%
 Nº suspendidos: 69 75.82%

QUÍMICA



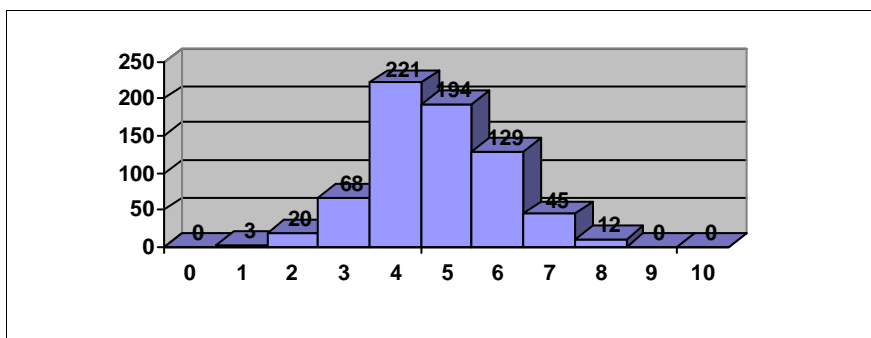
Nº exámenes: 35
 Nota media: 3.350
 Nº aprobados: 7 20.00%
 Nº suspendidos: 28 80.00%

TECNOLOGÍA INDUSTRIAL II



Nº exámenes: 35
 Nota media: 5.336
 Nº aprobados: 20 57.14%
 Nº suspendidos: 15 42.86%

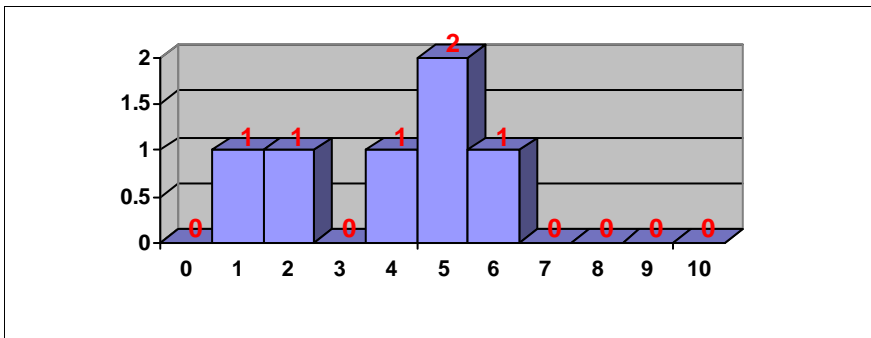
Total PAU



Nº exámenes: 692
 Nota media: 5.233
 Nº aprobados: 593 85.69%
 Nº suspendidos: 99 14.31%

PRUEBAS DE ACCESO SEPTIEMBRE 2012 CALIFICACIONES POR ASIGNATURA. MATERIAS ESPECÍFICAS (BAC)

ANÁLISIS MUSICAL II



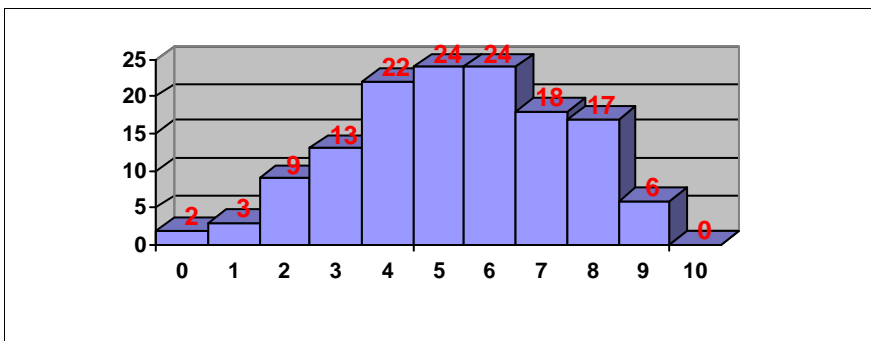
Nº exámenes: 6

Nota media: 4.333

Nº aprobados: 3 50.00%

Nº suspendidos: 3 50.00%

BIOLOGÍA



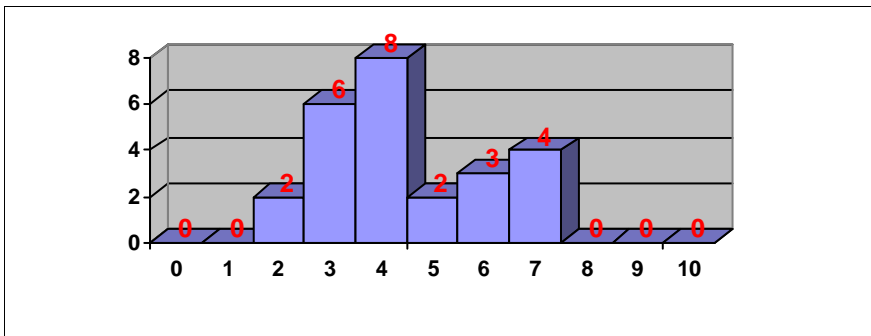
Nº exámenes: 138

Nota media: 5.732

Nº aprobados: 89 64.49%

Nº suspendidos: 49 35.51%

CIENCIAS DE LA TIERRA Y MEDIOAMBIENTALES



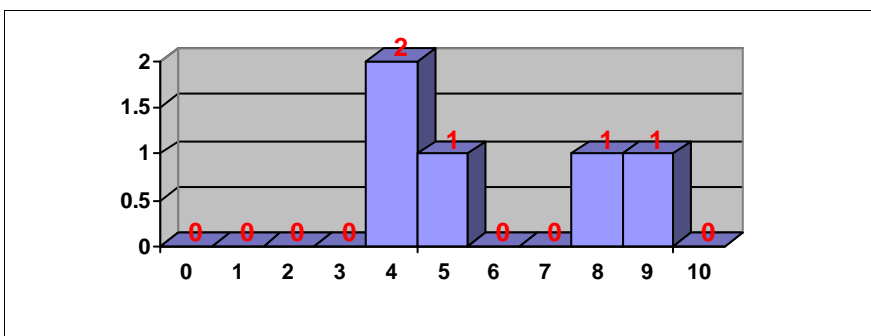
Nº exámenes: 25

Nota media: 4.781

Nº aprobados: 9 36.00%

Nº suspendidos: 16 64.00%

CULTURA AUDIOVISUAL



Nº exámenes: 5

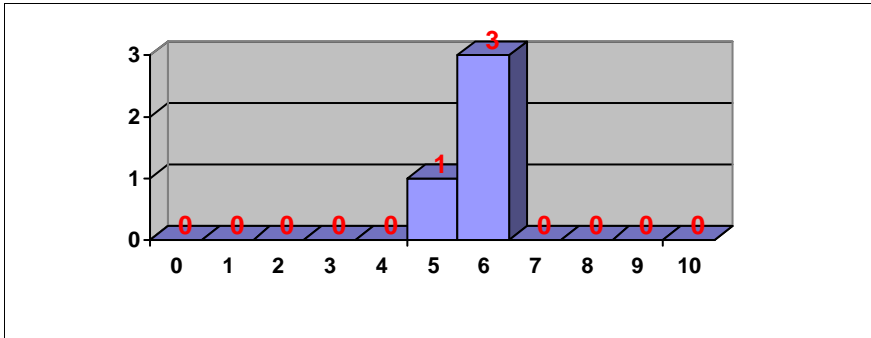
Nota media: 6.300

Nº aprobados: 3 60.00%

Nº suspendidos: 2 40.00%

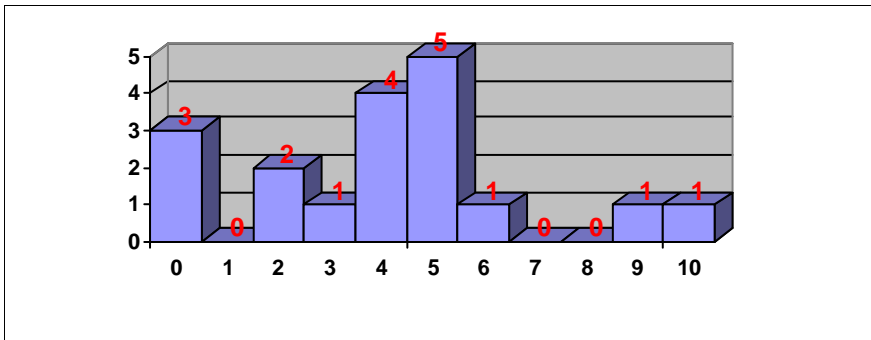
**PRUEBAS DE ACCESO SEPTIEMBRE 2012
CALIFICACIONES POR ASIGNATURA.
MATERIAS ESPECÍFICAS (BAC)**

DIBUJO ARTÍSTICO II



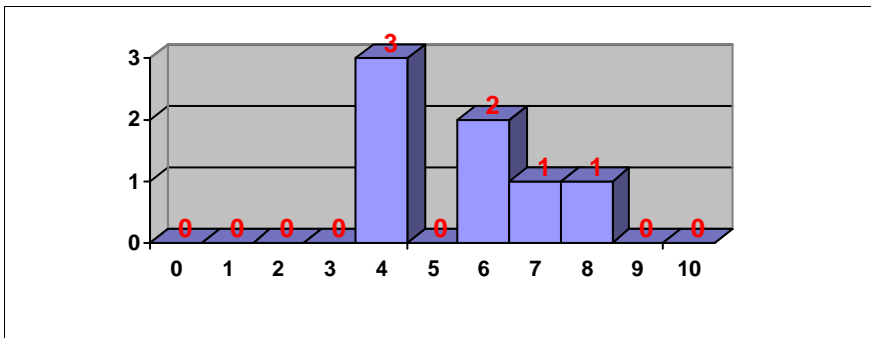
Nº exámenes: 4
 Nota media: 5.875
 Nº aprobados: 4 100.00%
 Nº suspendidos: 0 0.00%

DIBUJO TÉCNICO II



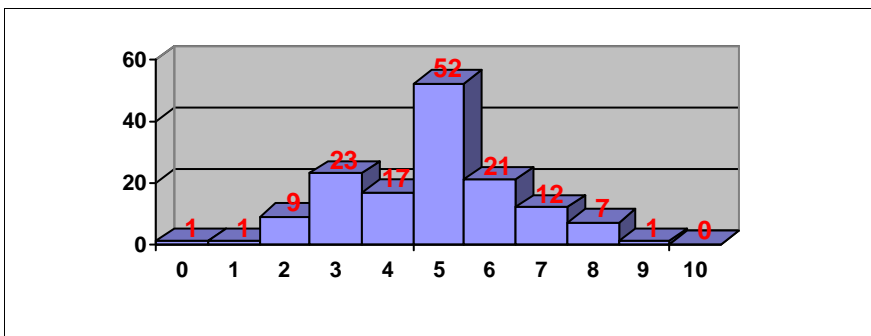
Nº exámenes: 18
 Nota media: 4.250
 Nº aprobados: 8 44.44%
 Nº suspendidos: 10 55.56%

DISEÑO



Nº exámenes: 7
 Nota media: 5.857
 Nº aprobados: 4 57.14%
 Nº suspendidos: 3 42.86%

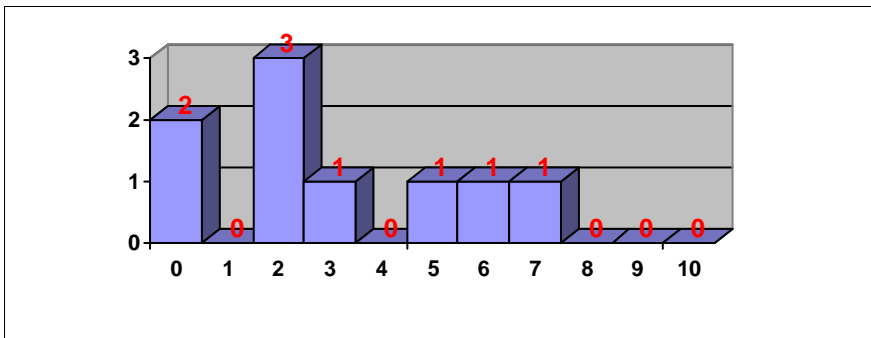
ECONOMÍA DE LA EMPRESA



Nº exámenes: 144
 Nota media: 5.194
 Nº aprobados: 93 64.58%
 Nº suspendidos: 51 35.42%

PRUEBAS DE ACCESO SEPTIEMBRE 2012 CALIFICACIONES POR ASIGNATURA. MATERIAS ESPECÍFICAS (BAC)

ELECTROTECNIA



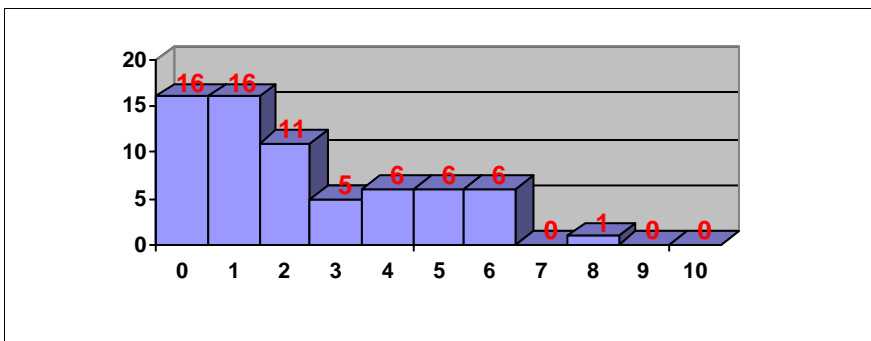
Nº exámenes: 9

Nota media: 3.539

Nº aprobados: 3 33.33%

Nº suspendidos: 6 66.67%

FÍSICA



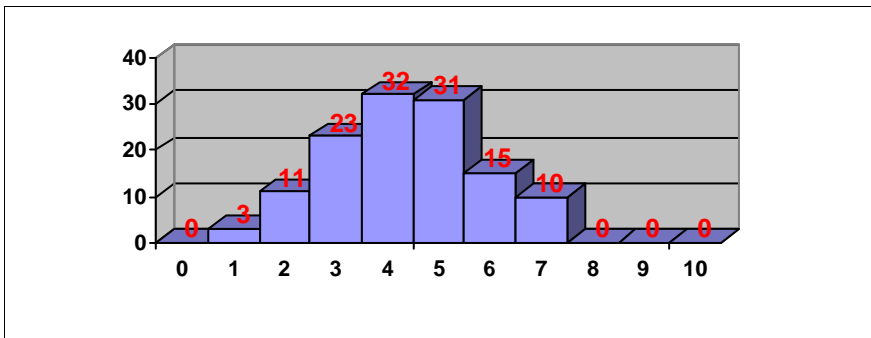
Nº exámenes: 67

Nota media: 2.651

Nº aprobados: 13 19.40%

Nº suspendidos: 54 80.60%

GEOGRAFÍA



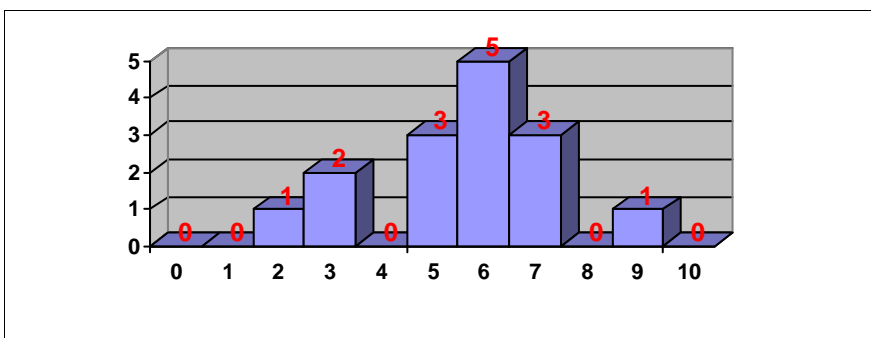
Nº exámenes: 125

Nota media: 4.664

Nº aprobados: 56 44.80%

Nº suspendidos: 69 55.20%

GRIEGO II



Nº exámenes: 15

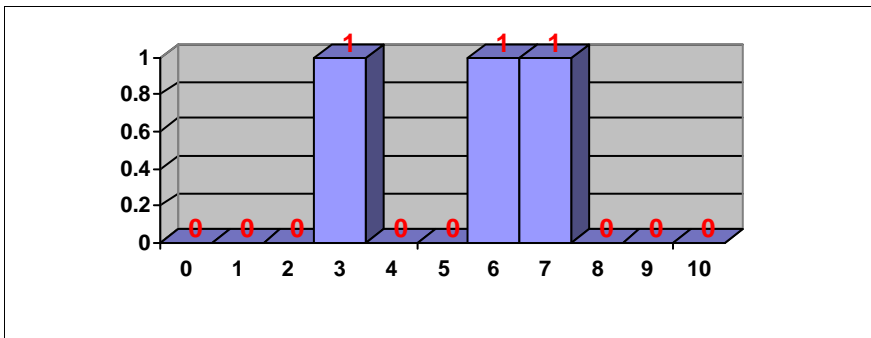
Nota media: 5.807

Nº aprobados: 12 80.00%

Nº suspendidos: 3 20.00%

**PRUEBAS DE ACCESO SEPTIEMBRE 2012
CALIFICACIONES POR ASIGNATURA.
MATERIAS ESPECÍFICAS (BAC)**

HISTORIA DE LA MÚSICA Y DE LA DANZA



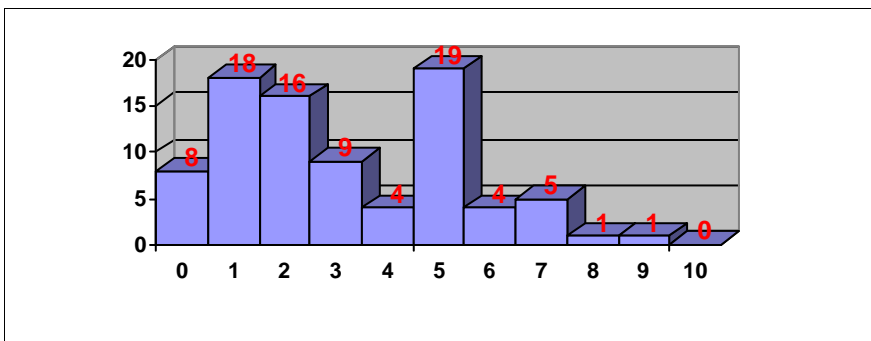
Nº exámenes: 3

Nota media: 5.750

Nº aprobados: 2 66.67%

Nº suspendidos: 1 33.33%

HISTORIA DEL ARTE



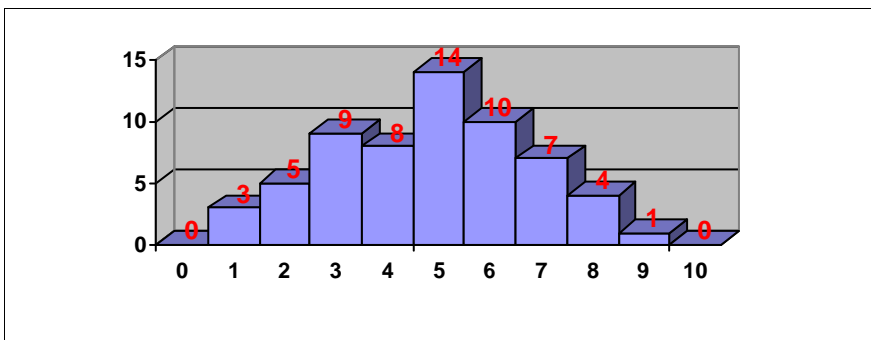
Nº exámenes: 85

Nota media: 3.454

Nº aprobados: 30 35.29%

Nº suspendidos: 55 64.71%

LATÍN II



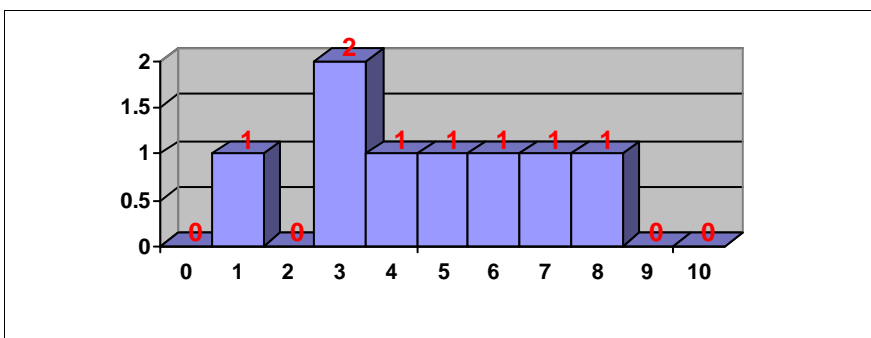
Nº exámenes: 61

Nota media: 5.257

Nº aprobados: 36 59.02%

Nº suspendidos: 25 40.98%

LENGUAJE Y PRÁCTICA MUSICAL



Nº exámenes: 8

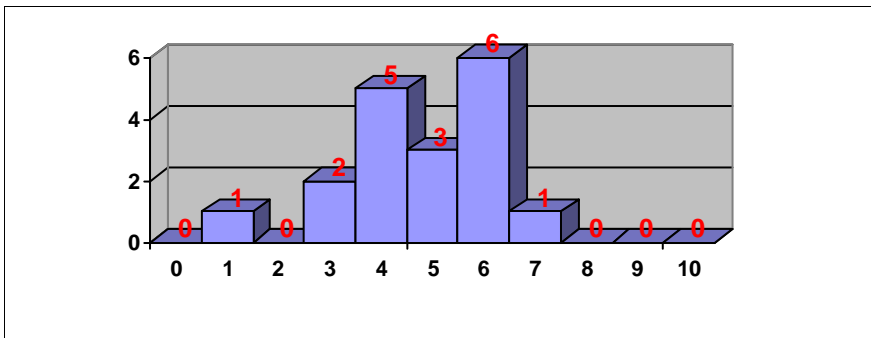
Nota media: 5.063

Nº aprobados: 4 50.00%

Nº suspendidos: 4 50.00%

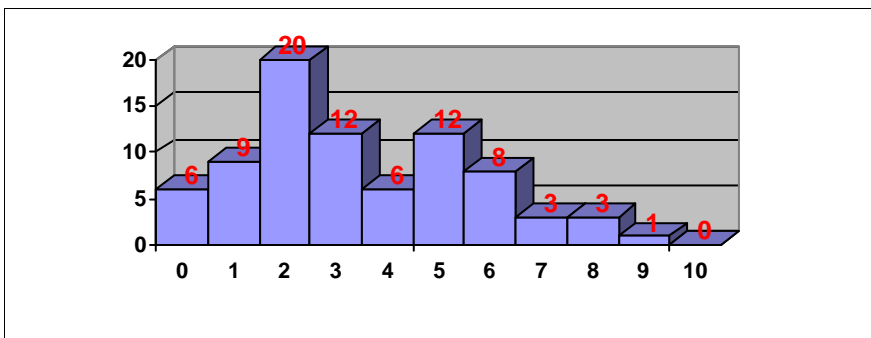
**PRUEBAS DE ACCESO SEPTIEMBRE 2012
CALIFICACIONES POR ASIGNATURA.
MATERIAS ESPECÍFICAS (BAC)**

LITERATURA UNIVERSAL



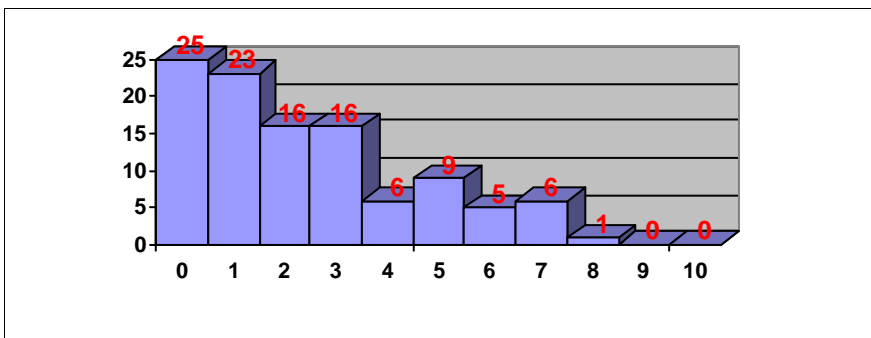
Nº exámenes: 18
 Nota media: 5.014
 Nº aprobados: 10 55.56%
 Nº suspendidos: 8 44.44%

MATEMÁTICAS APLICADAS A LAS CIENCIAS SOCIALES II



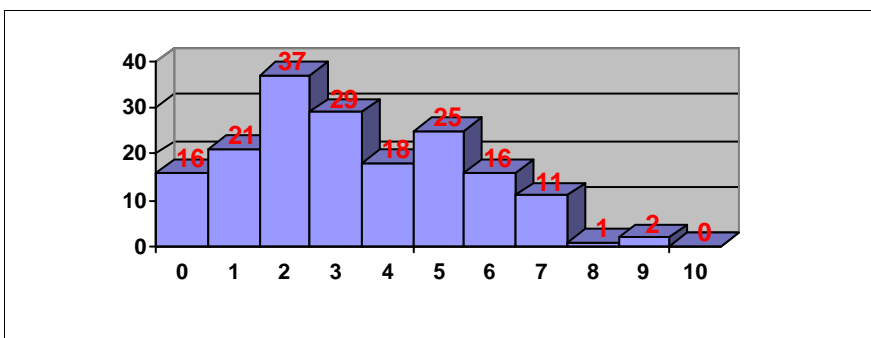
Nº exámenes: 80
 Nota media: 3.819
 Nº aprobados: 27 33.75%
 Nº suspendidos: 53 66.25%

MATEMÁTICAS II



Nº exámenes: 107
 Nota media: 2.779
 Nº aprobados: 21 19.63%
 Nº suspendidos: 86 80.37%

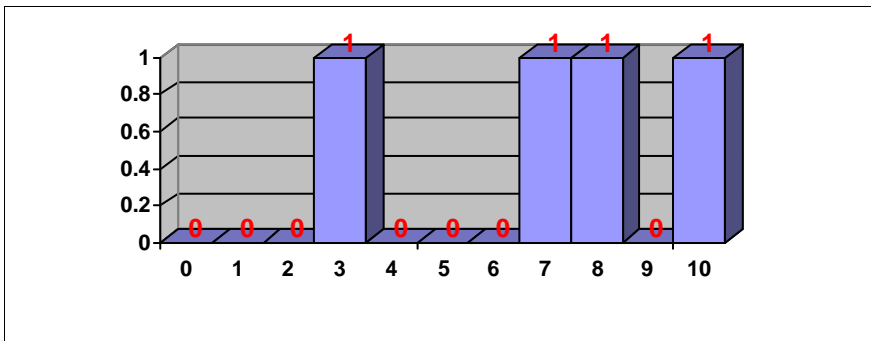
QUÍMICA



Nº exámenes: 176
 Nota media: 3.738
 Nº aprobados: 55 31.25%
 Nº suspendidos: 121 68.75%

**PRUEBAS DE ACCESO SEPTIEMBRE 2012
CALIFICACIONES POR ASIGNATURA.
MATERIAS ESPECÍFICAS (BAC)**

TÉCNICAS DE EXPRESIÓN GRÁFICO-PLÁSTICA



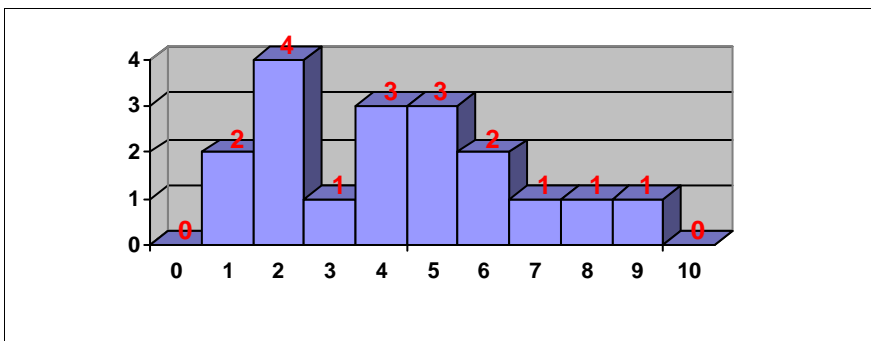
Nº exámenes: 4

Nota media: 7.125

Nº aprobados: 3 75.00%

Nº suspendidos: 1 25.00%

TECNOLOGÍA INDUSTRIAL II



Nº exámenes: 18

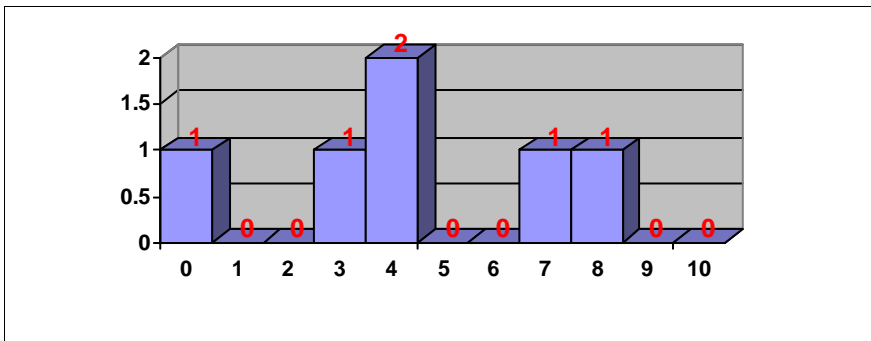
Nota media: 4.486

Nº aprobados: 8 44.44%

Nº suspendidos: 10 55.56%

**PRUEBAS DE ACCESO SEPTIEMBRE 2012
CALIFICACIONES POR ASIGNATURA.
MATERIAS ESPECÍFICAS (FP)**

BIOLOGÍA



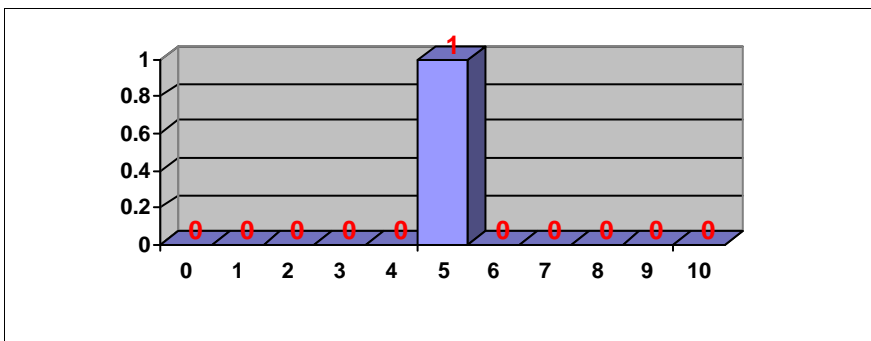
Nº exámenes: 6

Nota media: 4.933

Nº aprobados: 2 33.33%

Nº suspendidos: 4 66.67%

CIENCIAS DE LA TIERRA Y MEDIOAMBIENTALES



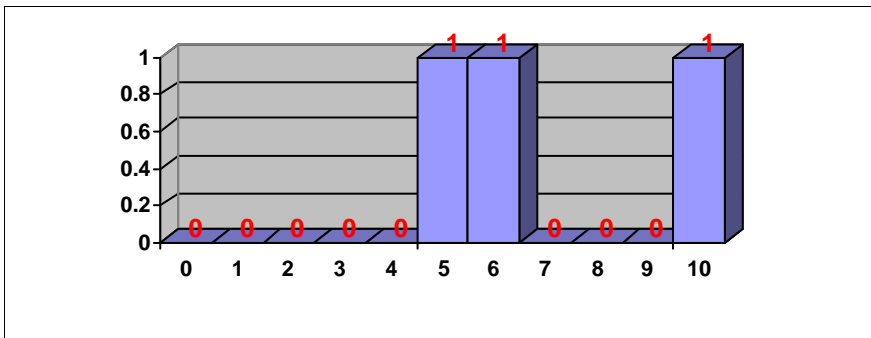
Nº exámenes: 1

Nota media: 5.550

Nº aprobados: 1 100.00%

Nº suspendidos: 0 0.00%

ECONOMÍA DE LA EMPRESA



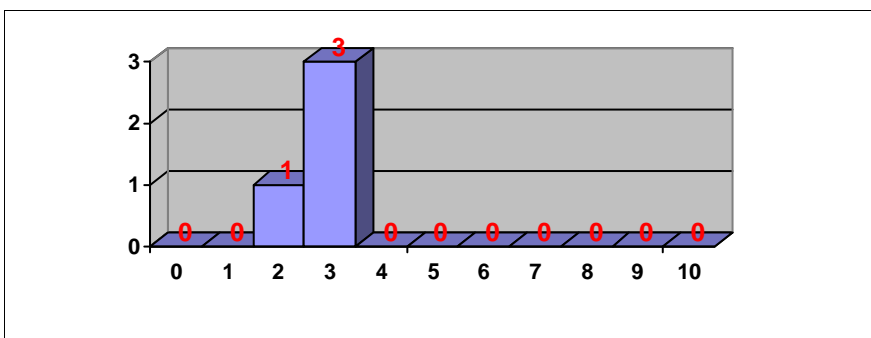
Nº exámenes: 3

Nota media: 7.250

Nº aprobados: 3 100.00%

Nº suspendidos: 0 0.00%

GEOGRAFÍA



Nº exámenes: 4

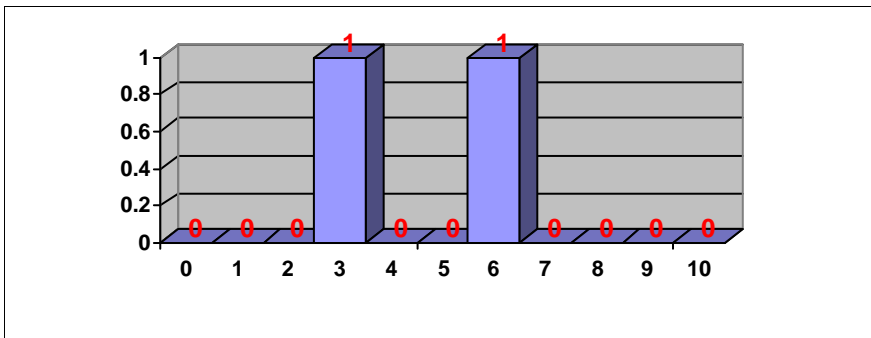
Nota media: 3.188

Nº aprobados: 0 0.00%

Nº suspendidos: 4 100.00%

**PRUEBAS DE ACCESO SEPTIEMBRE 2012
CALIFICACIONES POR ASIGNATURA.
MATERIAS ESPECÍFICAS (FP)**

HISTORIA DEL ARTE



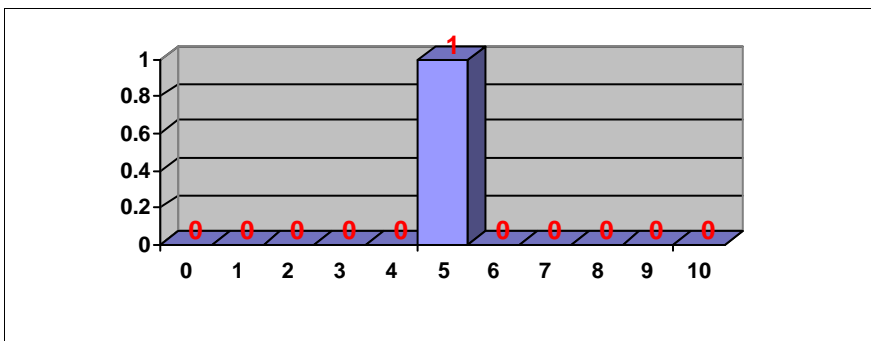
Nº exámenes: 2

Nota media: 4.775

Nº aprobados: 1 50.00%

Nº suspendidos: 1 50.00%

MATEMÁTICAS II



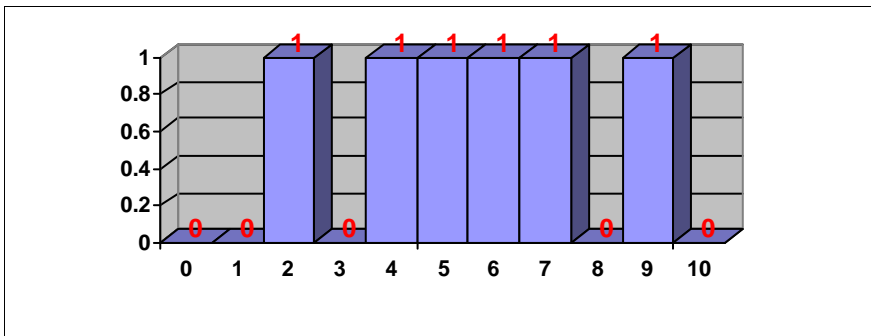
Nº exámenes: 1

Nota media: 5.000

Nº aprobados: 1 100.00%

Nº suspendidos: 0 0.00%

QUÍMICA



Nº exámenes: 6

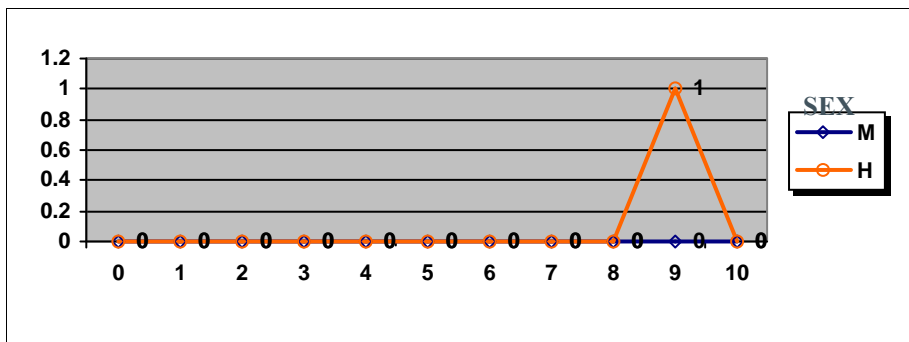
Nota media: 5.900

Nº aprobados: 4 66.67%

Nº suspendidos: 2 33.33%

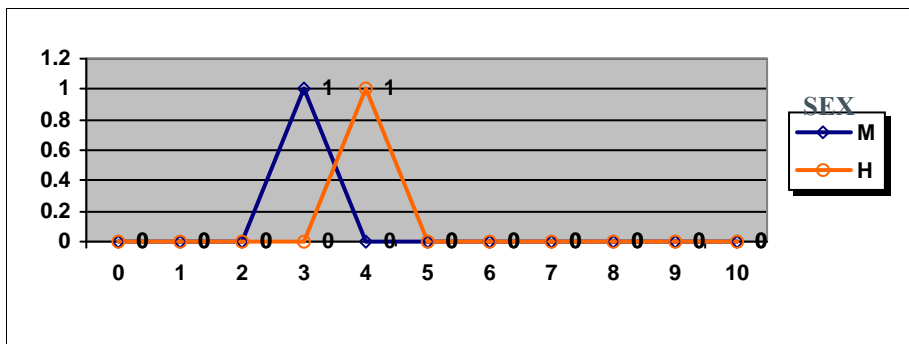
PRUEBAS DE ACCESO SEPTIEMBRE 2012 CALIFICACIONES POR ASIGNATURA Y SEXO

ALEMÁN



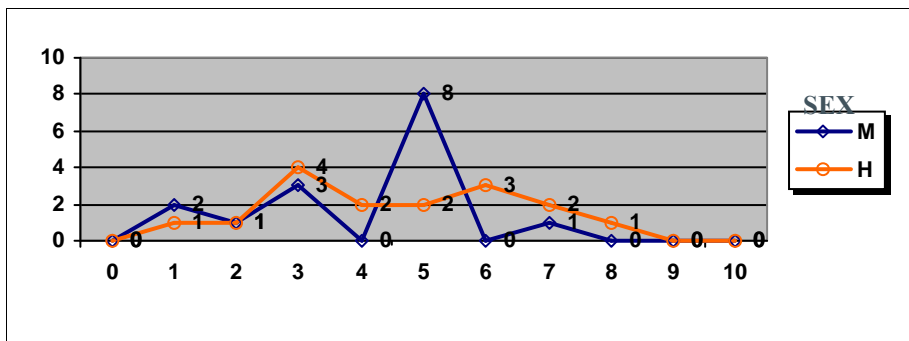
	Mujeres	Hombres
Nº exámenes:		1
Nota media:		9.000
Nº aprobados:		1
Nº suspendidos:		0
% aprobados		100.00%

ANÁLISIS MUSICAL II



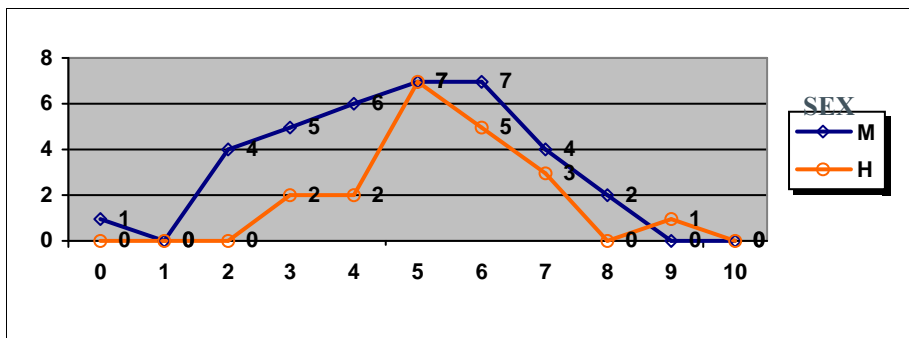
	Mujeres	Hombres
Nº exámenes:	1	1
Nota media:	3.650	4.350
Nº aprobados:	0	0
Nº suspendidos:	1	1
% aprobados	0.00%	0.00%

BIOLOGÍA



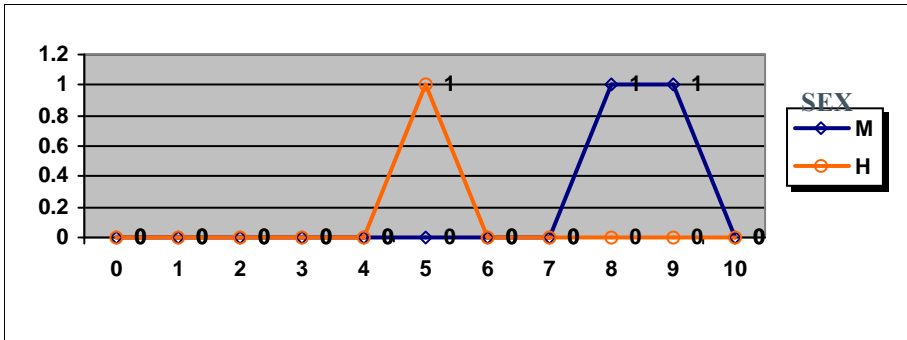
	Mujeres	Hombres
Nº exámenes:	15	16
Nota media:	4.363	5.081
Nº aprobados:	9	8
Nº suspendidos:	6	8
% aprobados	60.00%	50.00%

CIENCIAS DE LA TIERRA Y MEDIOAMBIENTALES



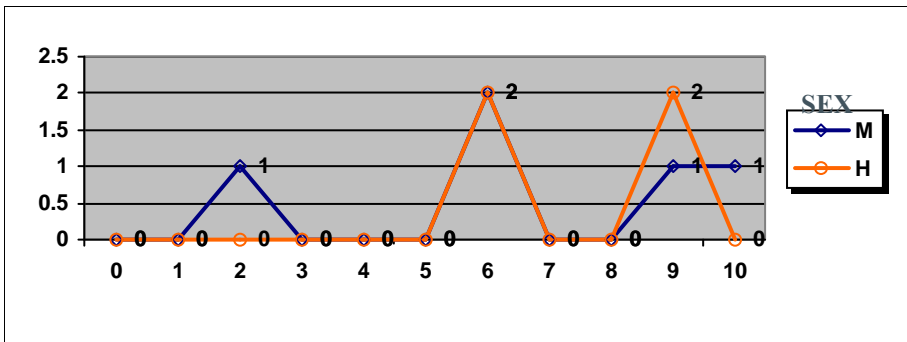
	Mujeres	Hombres
Nº exámenes:	36	20
Nota media:	5.129	5.973
Nº aprobados:	20	16
Nº suspendidos:	16	4
% aprobados	55.56%	80.00%

PRUEBAS DE ACCESO SEPTIEMBRE 2012 CALIFICACIONES POR ASIGNATURA Y SEXO CULTURA AUDIOVISUAL



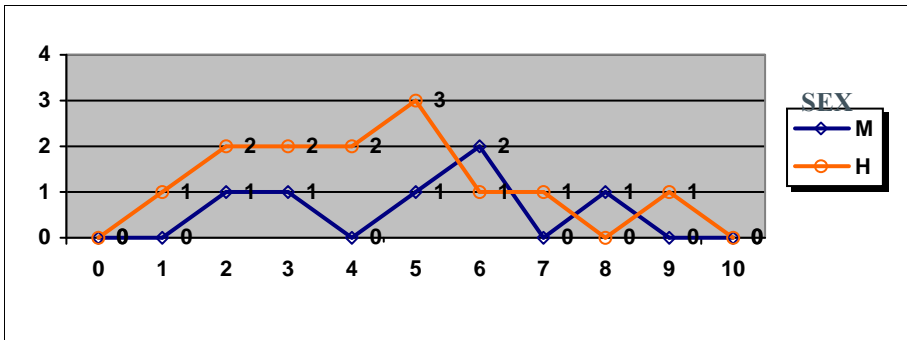
	Mujeres	Hombres
Nº exámenes:	2	1
Nota media:	9.000	5.000
Nº aprobados:	2	1
Nº suspendidos	0	0
% aprobados	100.00%	100.00%

DIBUJO ARTÍSTICO II



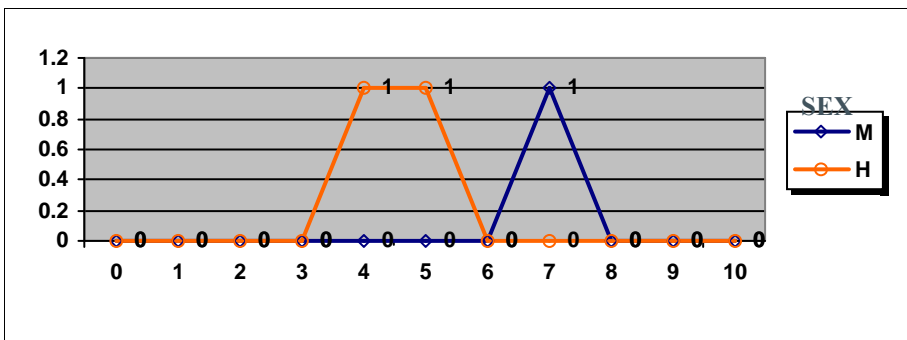
	Mujeres	Hombres
Nº exámenes:	5	4
Nota media:	6.900	8.000
Nº aprobados:	4	4
Nº suspendidos	1	0
% aprobados	80.00%	100.00%

DIBUJO TÉCNICO II



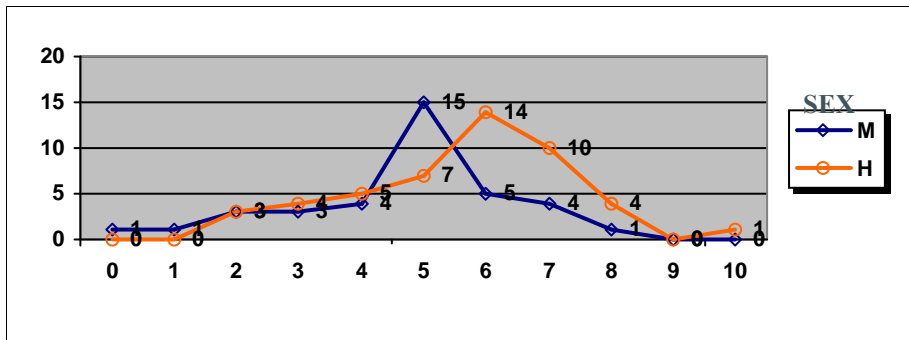
	Mujeres	Hombres
Nº exámenes:	6	13
Nota media:	5.117	4.446
Nº aprobados:	4	6
Nº suspendidos	2	7
% aprobados	66.67%	46.15%

DISEÑO



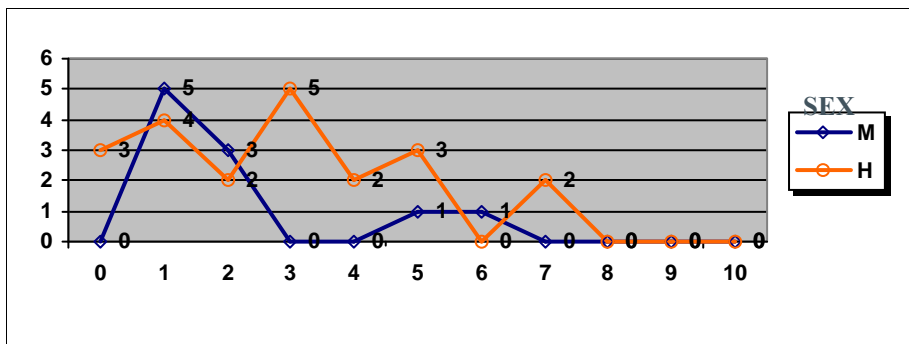
	Mujeres	Hombres
Nº exámenes:	1	2
Nota media:	7.000	4.750
Nº aprobados:	1	1
Nº suspendidos	0	1
% aprobados	100.00%	50.00%

PRUEBAS DE ACCESO SEPTIEMBRE 2012 CALIFICACIONES POR ASIGNATURA Y SEXO ECONOMÍA DE LA EMPRESA



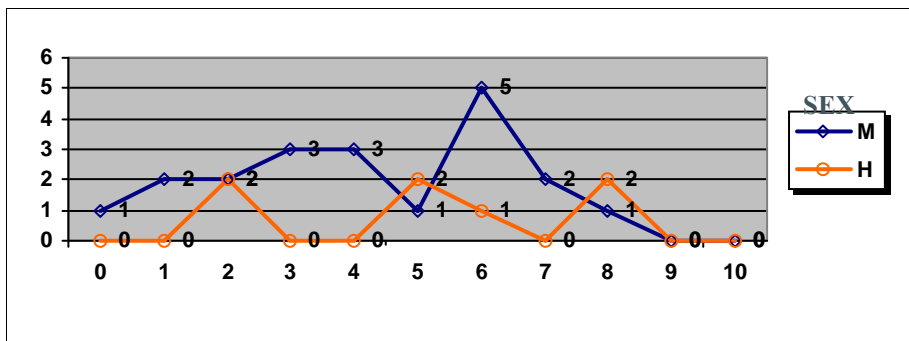
	Mujeres	Hombres
Nº exámenes:	37	48
Nota media:	5.050	5.983
Nº aprobados:	25	36
Nº suspendidos	12	12
% aprobados	67.57%	75.00%

FÍSICA



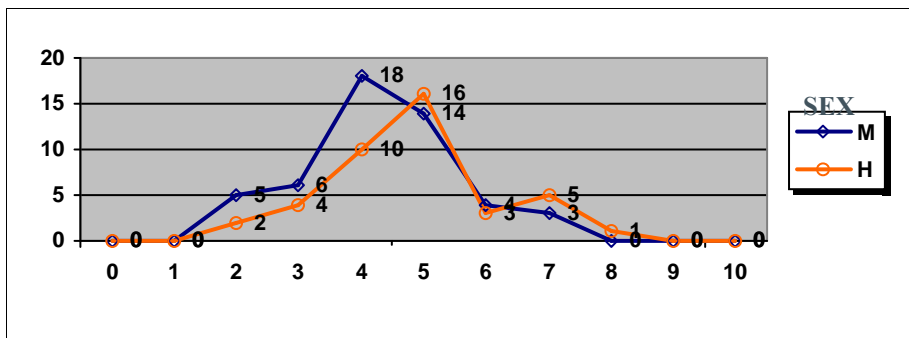
	Mujeres	Hombres
Nº exámenes:	10	21
Nota media:	2.540	3.267
Nº aprobados:	2	5
Nº suspendidos	8	16
% aprobados	20.00%	23.81%

FRANCÉS



	Mujeres	Hombres
Nº exámenes:	20	7
Nota media:	4.595	5.343
Nº aprobados:	9	5
Nº suspendidos	11	2
% aprobados	45.00%	71.43%

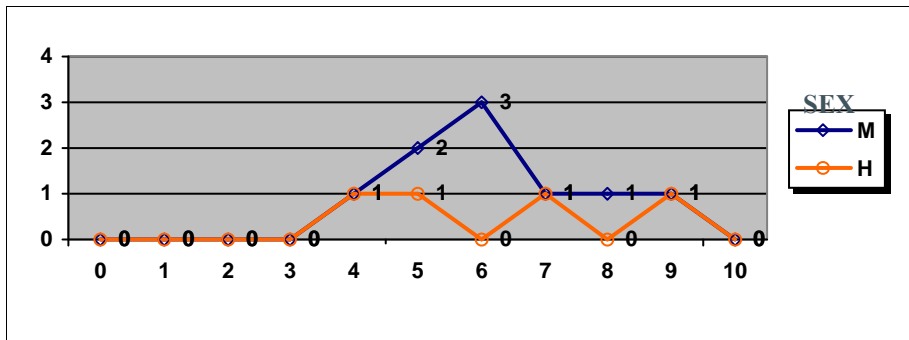
GEOGRAFÍA



	Mujeres	Hombres
Nº exámenes:	50	41
Nota media:	4.660	5.165
Nº aprobados:	21	25
Nº suspendidos	29	16
% aprobados	42.00%	60.98%

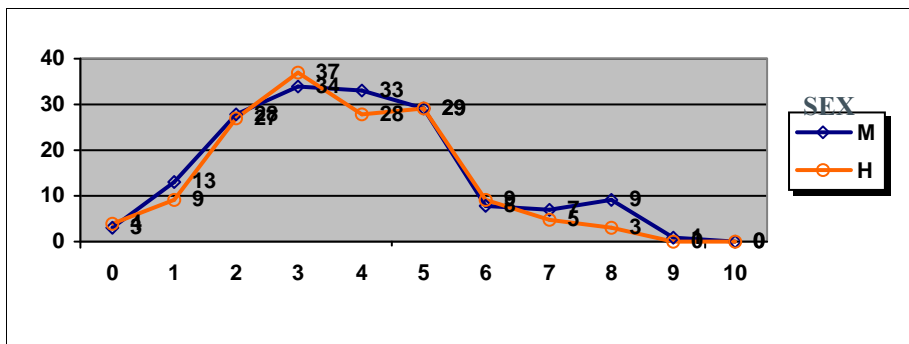
PRUEBAS DE ACCESO SEPTIEMBRE 2012 CALIFICACIONES POR ASIGNATURA Y SEXO

GRIEGO II



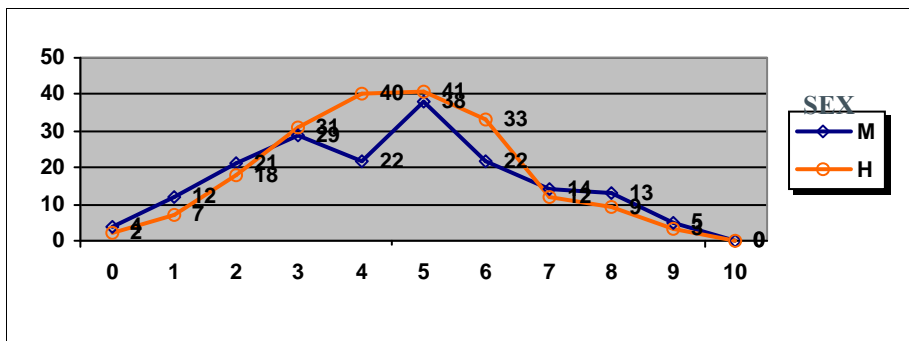
	Mujeres	Hombres
Nº exámenes:	9	4
Nota media:	6.422	6.538
Nº aprobados:	8	3
Nº suspendidos	1	1
% aprobados	88.89%	75.00%

HISTORIA DE ESPAÑA



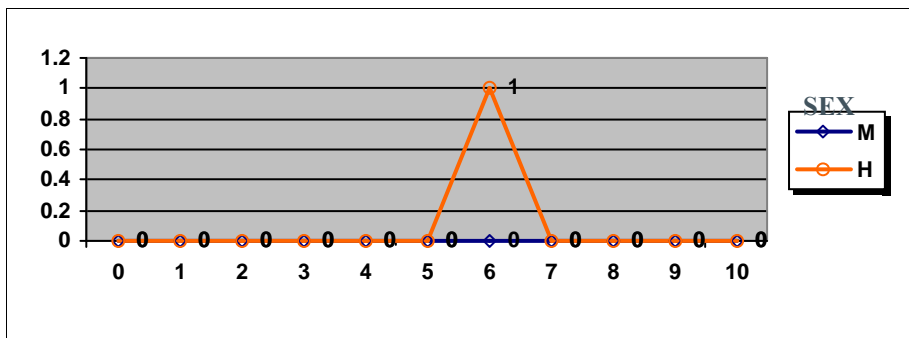
	Mujeres	Hombres
Nº exámenes:	165	151
Nota media:	4.090	3.933
Nº aprobados:	54	46
Nº suspendidos	111	105
% aprobados	32.73%	30.46%

HISTORIA DE LA FILOSOFÍA



	Mujeres	Hombres
Nº exámenes:	180	196
Nota media:	4.822	4.867
Nº aprobados:	92	98
Nº suspendidos	88	98
% aprobados	51.11%	50.00%

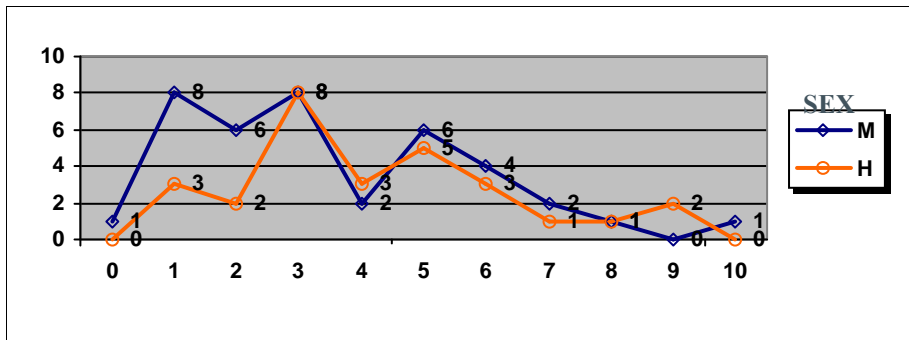
HISTORIA DE LA MÚSICA Y DE LA DANZA



	Mujeres	Hombres
Nº exámenes:		1
Nota media:		6.150
Nº aprobados:		1
Nº suspendidos		0
% aprobados		100.00%

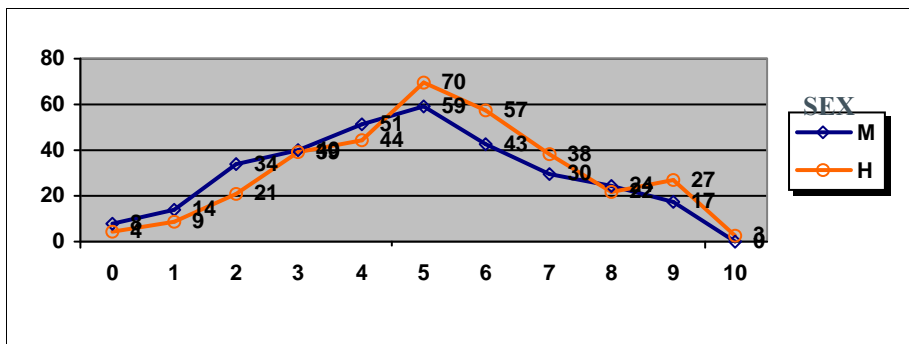
PRUEBAS DE ACCESO SEPTIEMBRE 2012 CALIFICACIONES POR ASIGNATURA Y SEXO

HISTORIA DEL ARTE



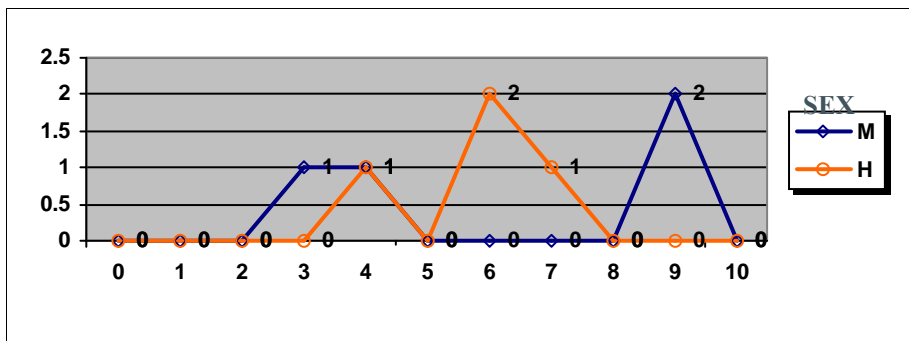
	Mujeres	Hombres
Nº exámenes:	39	28
Nota media:	3.829	4.546
Nº aprobados:	14	12
Nº suspendidos	25	16
% aprobados	35.90%	42.86%

INGLÉS



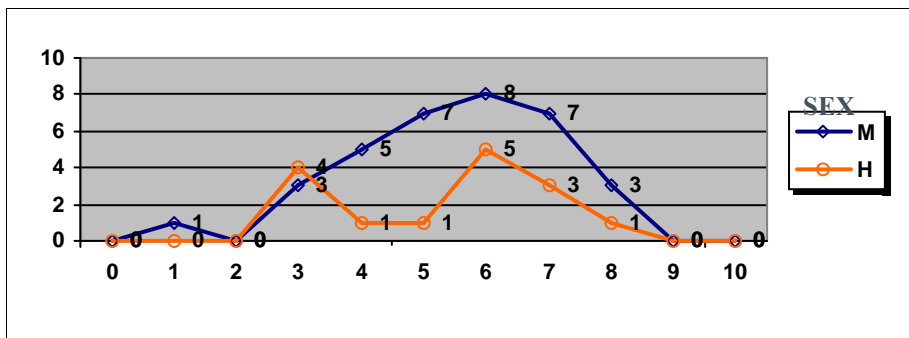
	Mujeres	Hombres
Nº exámenes:	320	334
Nota media:	5.183	5.673
Nº aprobados:	173	217
Nº suspendidos	147	117
% aprobados	54.06%	64.97%

ITALIANO



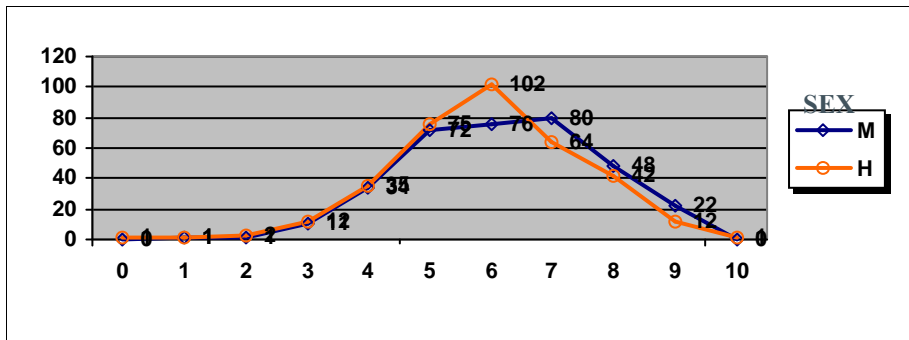
	Mujeres	Hombres
Nº exámenes:	4	4
Nota media:	7.025	6.338
Nº aprobados:	2	3
Nº suspendidos	2	1
% aprobados	50.00%	75.00%

LATÍN II



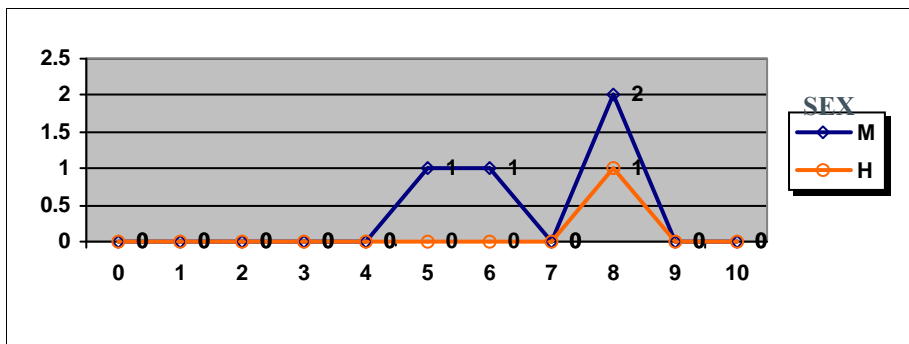
	Mujeres	Hombres
Nº exámenes:	34	15
Nota media:	5.943	5.781
Nº aprobados:	25	10
Nº suspendidos	9	5
% aprobados	73.53%	66.67%

PRUEBAS DE ACCESO SEPTIEMBRE 2012 CALIFICACIONES POR ASIGNATURA Y SEXO LENGUA CASTELLANA Y LITERATURA



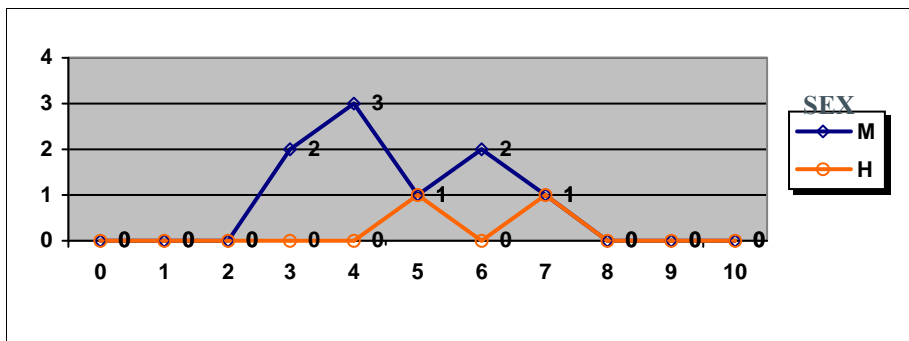
	Mujeres	Hombres
Nº exámenes:	345	347
Nota media:	6.413	6.207
Nº aprobados:	298	296
Nº suspendidos	47	51
% aprobados	86.38%	85.30%

LENGUAJE Y PRÁCTICA MUSICAL



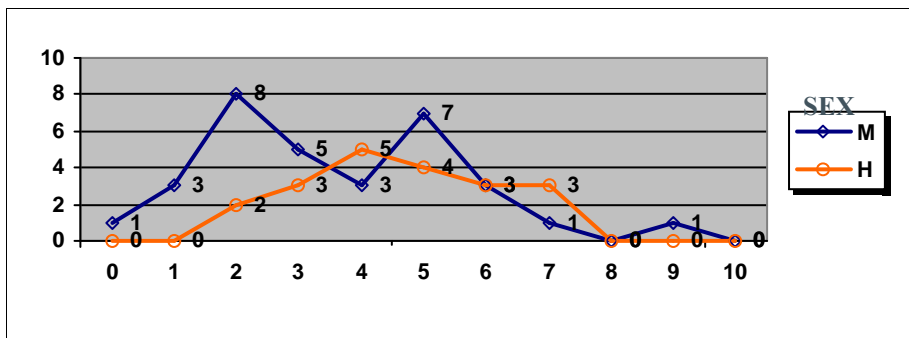
	Mujeres	Hombres
Nº exámenes:	4	1
Nota media:	7.013	8.400
Nº aprobados:	4	1
Nº suspendidos	0	0
% aprobados	100.00%	100.00%

LITERATURA UNIVERSAL



	Mujeres	Hombres
Nº exámenes:	9	2
Nota media:	5.139	6.375
Nº aprobados:	4	2
Nº suspendidos	5	0
% aprobados	44.44%	100.00%

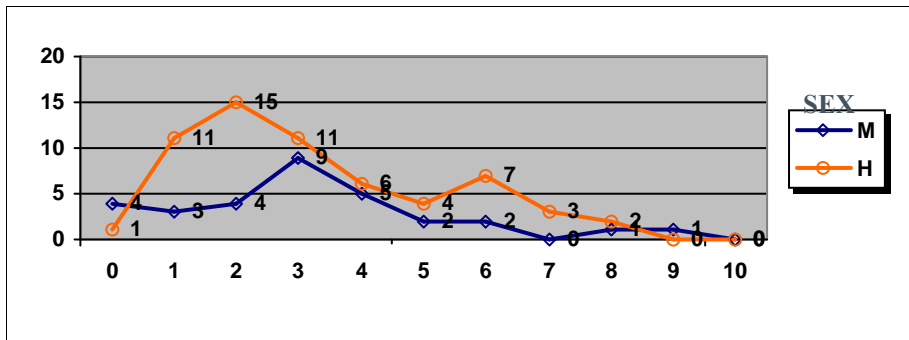
MATEMÁTICAS APLICADAS A LAS CIENCIAS SOCIALES II



	Mujeres	Hombres
Nº exámenes:	32	20
Nota media:	4.008	5.063
Nº aprobados:	12	10
Nº suspendidos	20	10
% aprobados	37.50%	50.00%

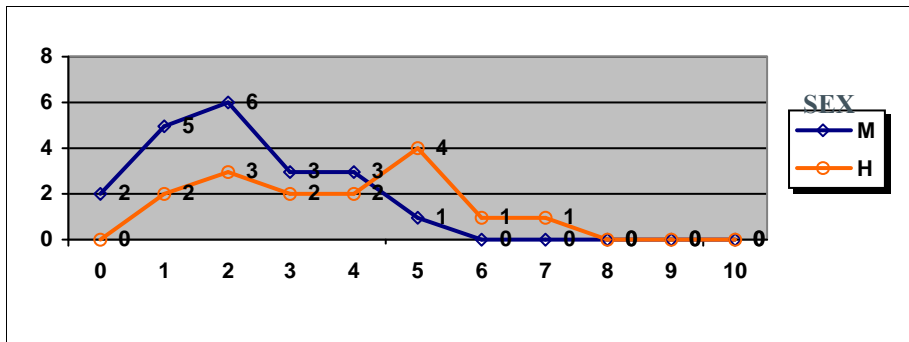
PRUEBAS DE ACCESO SEPTIEMBRE 2012 CALIFICACIONES POR ASIGNATURA Y SEXO

MATEMÁTICAS II



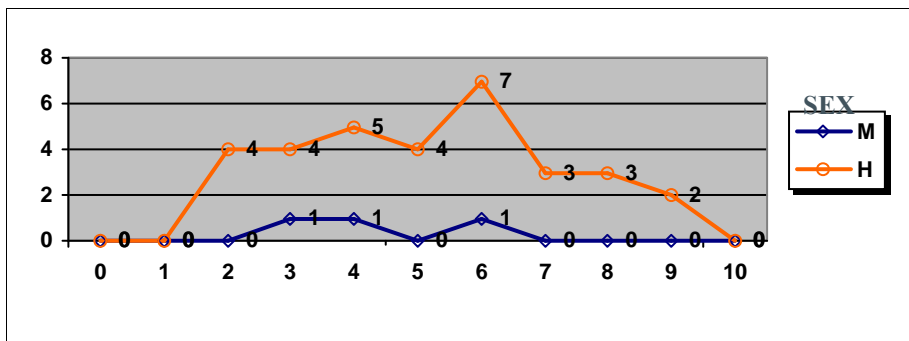
	Mujeres	Hombres
Nº exámenes:	31	60
Nota media:	3.522	3.695
Nº aprobados:	6	16
Nº suspendidos	25	44
% aprobados	19.35%	26.67%

QUÍMICA



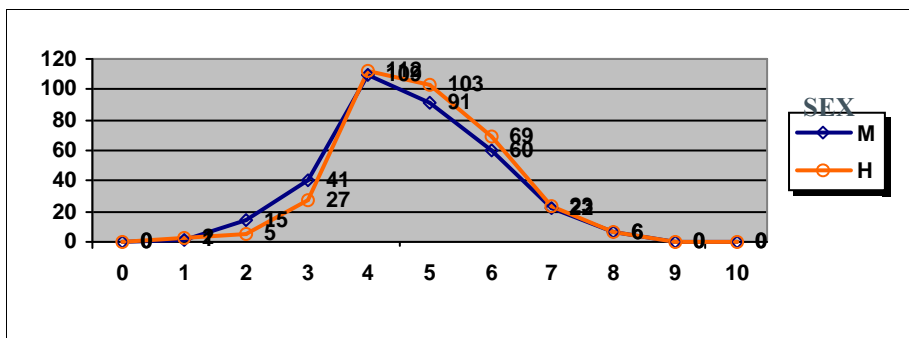
	Mujeres	Hombres
Nº exámenes:	20	15
Nota media:	2.718	4.193
Nº aprobados:	1	6
Nº suspendidos	19	9
% aprobados	5.00%	40.00%

TECNOLOGÍA INDUSTRIAL II



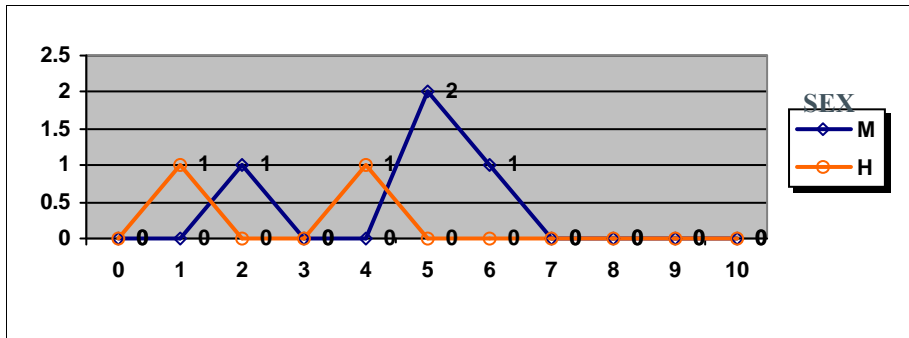
	Mujeres	Hombres
Nº exámenes:	3	32
Nota media:	4.500	5.414
Nº aprobados:	1	19
Nº suspendidos	2	13
% aprobados	33.33%	59.38%

Total PAU



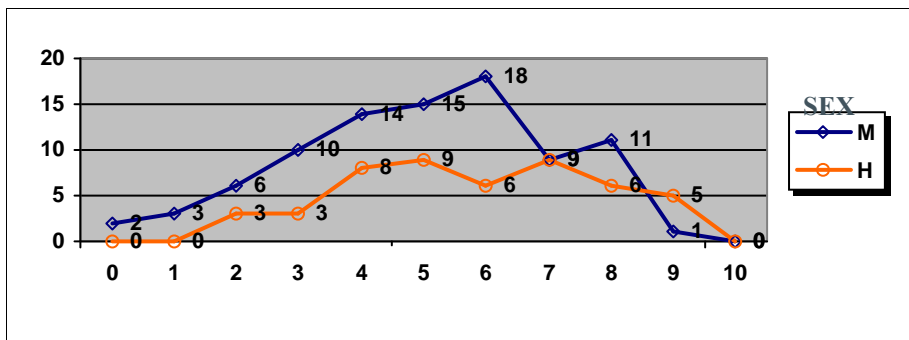
	Mujeres	Hombres
Nº presentados	345	347
Nota media:	5.154	5.311
Nº aprobados:	287	306
Nº suspendidos	58	41
% aprobados	83.19%	88.18%

PRUEBAS DE ACCESO SEPTIEMBRE 2012
CALIFICACIONES POR ASIGNATURA Y SEXO.
MATERIAS ESPECÍFICAS (BAC)
ANÁLISIS MUSICAL II



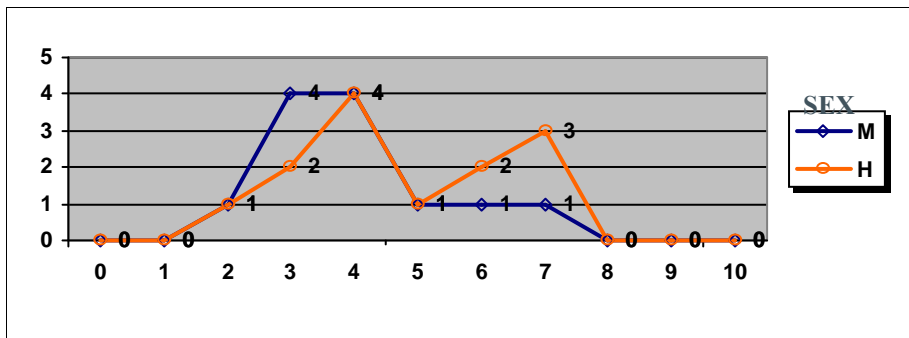
	Mujeres	Hombres
Nº exámenes:	4	2
Nota media:	4.963	3.075
Nº aprobados:	3	0
Nº suspendidos	1	2
% aprobados	75.00%	0.00%

BIOLOGÍA



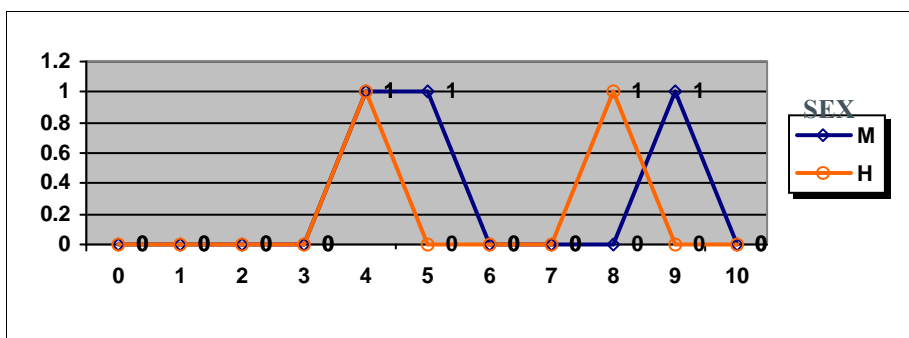
	Mujeres	Hombres
Nº exámenes:	89	49
Nota media:	5.435	6.272
Nº aprobados:	54	35
Nº suspendidos	35	14
% aprobados	60.67%	71.43%

CIENCIAS DE LA TIERRA Y MEDIOAMBIENTALES



	Mujeres	Hombres
Nº exámenes:	12	13
Nota media:	4.313	5.214
Nº aprobados:	3	6
Nº suspendidos	9	7
% aprobados	25.00%	46.15%

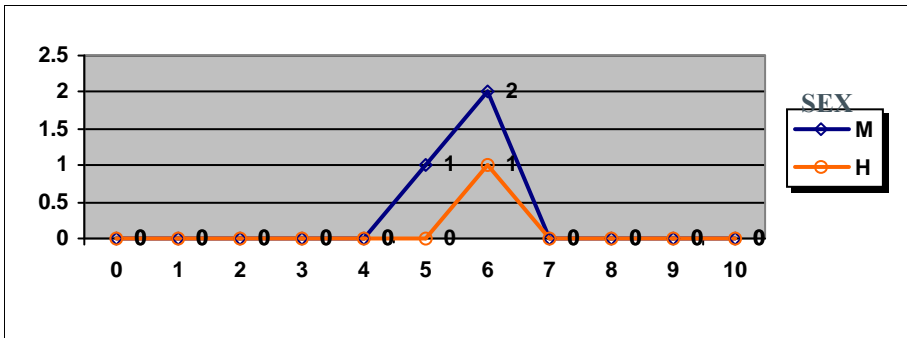
CULTURA AUDIOVISUAL



	Mujeres	Hombres
Nº exámenes:	3	2
Nota media:	6.167	6.500
Nº aprobados:	2	1
Nº suspendidos	1	1
% aprobados	66.67%	50.00%

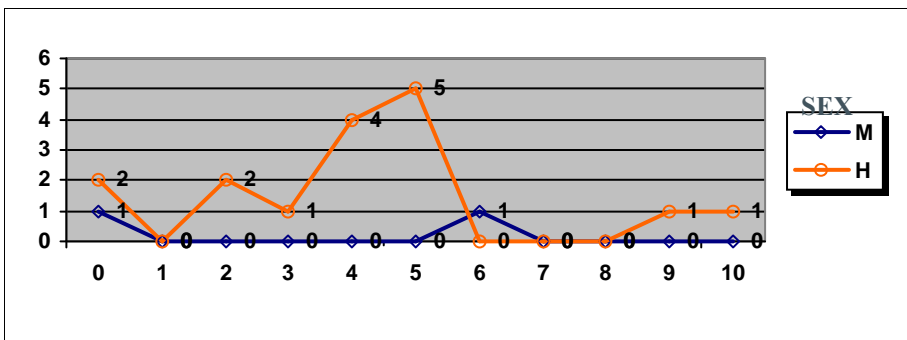
**PRUEBAS DE ACCESO SEPTIEMBRE 2012
CALIFICACIONES POR ASIGNATURA Y SEXO.
MATERIAS ESPECÍFICAS (BAC)**

DIBUJO ARTÍSTICO II



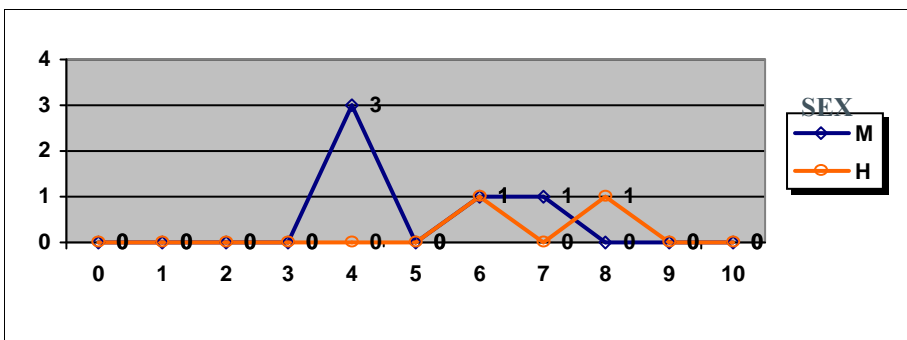
	Mujeres	Hombres
Nº exámenes:	3	1
Nota media:	5.667	6.500
Nº aprobados:	3	1
Nº suspendidos	0	0
% aprobados	100.00%	100.00%

DIBUJO TÉCNICO II



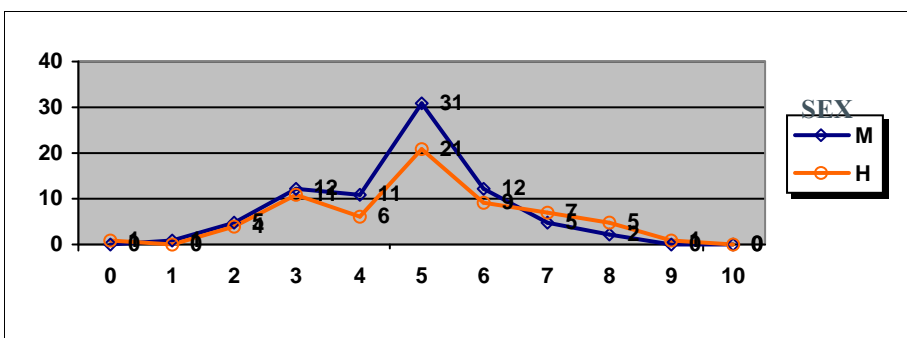
	Mujeres	Hombres
Nº exámenes:	2	16
Nota media:	3.000	4.406
Nº aprobados:	1	7
Nº suspendidos	1	9
% aprobados	50.00%	43.75%

DISEÑO



	Mujeres	Hombres
Nº exámenes:	5	2
Nota media:	5.200	7.500
Nº aprobados:	2	2
Nº suspendidos	3	0
% aprobados	40.00%	100.00%

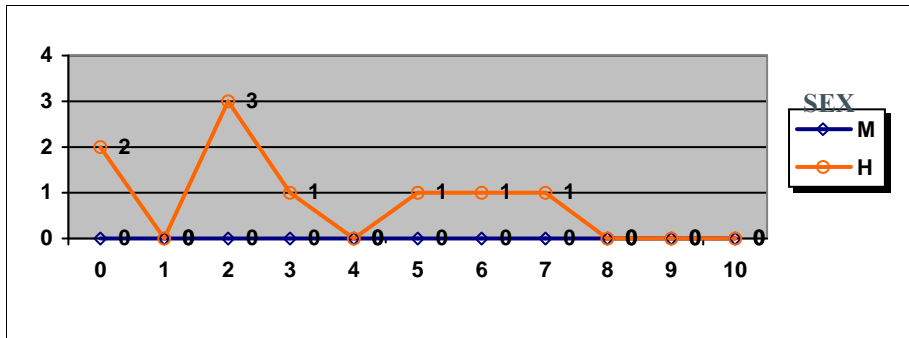
ECONOMÍA DE LA EMPRESA



	Mujeres	Hombres
Nº exámenes:	79	65
Nota media:	5.041	5.380
Nº aprobados:	50	43
Nº suspendidos	29	22
% aprobados	63.29%	66.15%

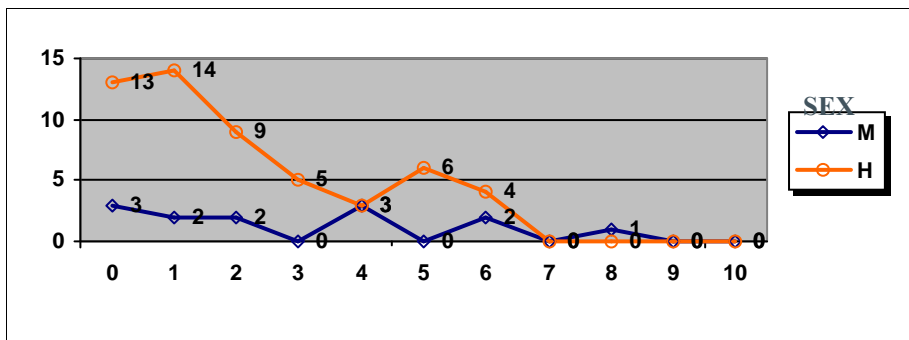
**PRUEBAS DE ACCESO SEPTIEMBRE 2012
CALIFICACIONES POR ASIGNATURA Y SEXO.
MATERIAS ESPECÍFICAS (BAC)**

ELECTROTECNIA



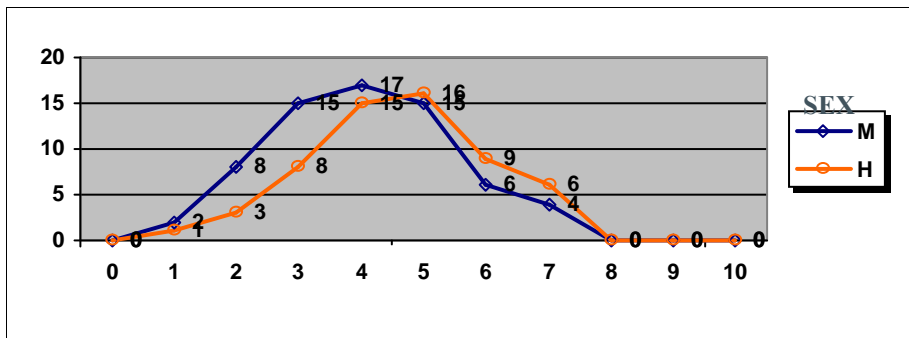
	Mujeres	Hombres
Nº exámenes:		9
Nota media:		3.539
Nº aprobados:		3
Nº suspendidos		6
% aprobados		33.33%

FÍSICA



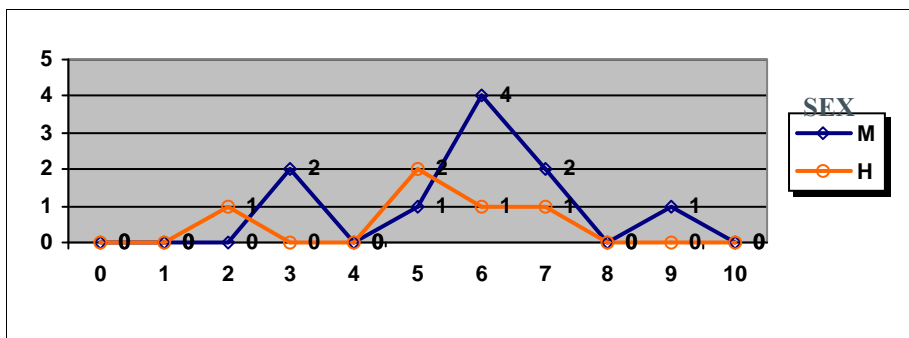
	Mujeres	Hombres
Nº exámenes:	13	54
Nota media:	3.354	2.482
Nº aprobados:	3	10
Nº suspendidos	10	44
% aprobados	23.08%	18.52%

GEOGRAFÍA



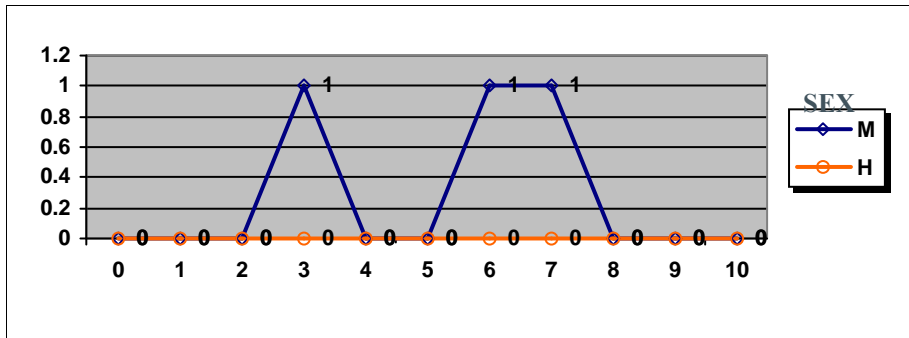
	Mujeres	Hombres
Nº exámenes:	67	58
Nota media:	4.417	4.950
Nº aprobados:	25	31
Nº suspendidos	42	27
% aprobados	37.31%	53.45%

GRIEGO II



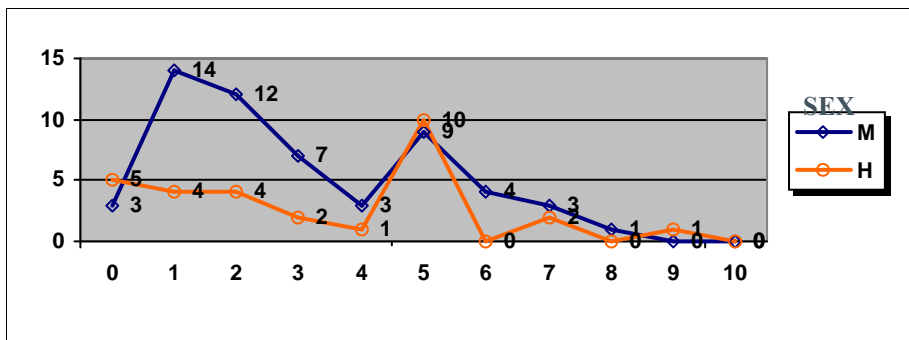
	Mujeres	Hombres
Nº exámenes:	10	5
Nota media:	6.100	5.220
Nº aprobados:	8	4
Nº suspendidos	2	1
% aprobados	80.00%	80.00%

PRUEBAS DE ACCESO SEPTIEMBRE 2012 CALIFICACIONES POR ASIGNATURA Y SEXO. MATERIAS ESPECÍFICAS (BAC) HISTORIA DE LA MÚSICA Y DE LA DANZA



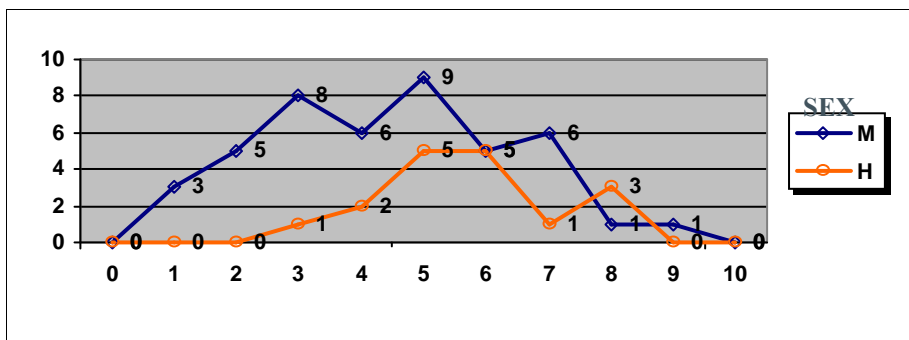
	Mujeres	Hombres
Nº exámenes:	3	
Nota media:	5.750	
Nº aprobados:	2	
Nº suspendidos:	1	
% aprobados	66.67%	

HISTORIA DEL ARTE



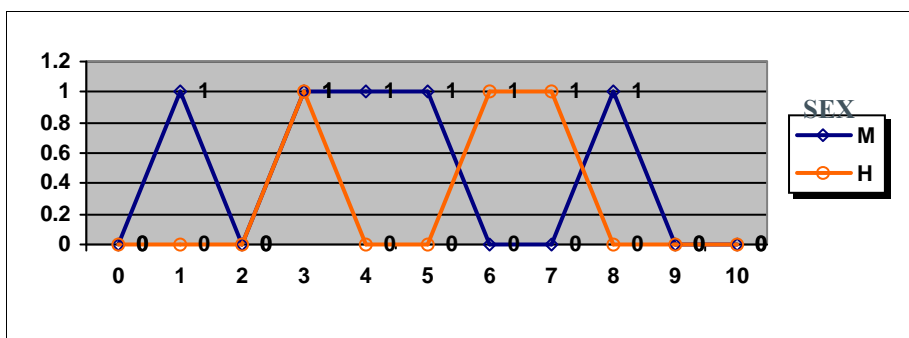
	Mujeres	Hombres
Nº exámenes:	56	29
Nota media:	3.393	3.574
Nº aprobados:	17	13
Nº suspendidos:	39	16
% aprobados	30.36%	44.83%

LATÍN II



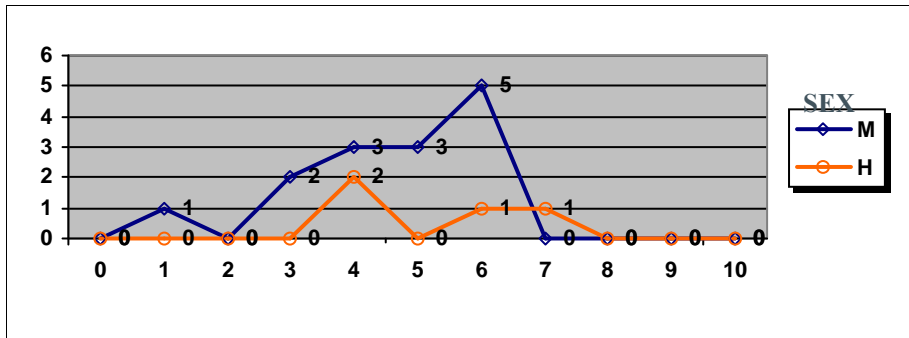
	Mujeres	Hombres
Nº exámenes:	44	17
Nota media:	4.917	6.138
Nº aprobados:	22	14
Nº suspendidos:	22	3
% aprobados	50.00%	82.35%

LENGUAJE Y PRÁCTICA MUSICAL



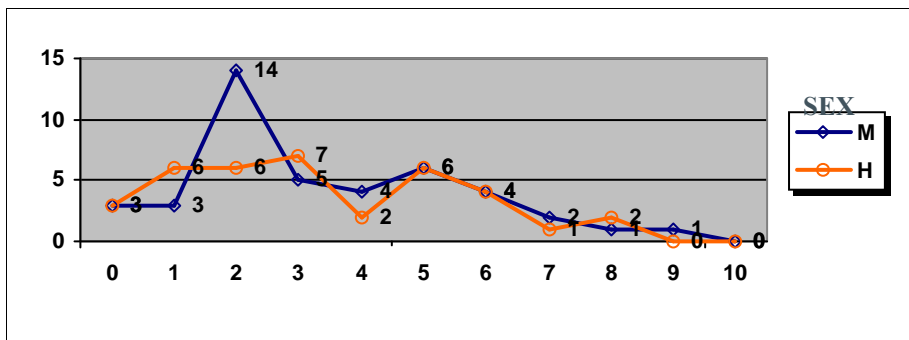
	Mujeres	Hombres
Nº exámenes:	5	3
Nota media:	4.570	5.883
Nº aprobados:	2	2
Nº suspendidos:	3	1
% aprobados	40.00%	66.67%

PRUEBAS DE ACCESO SEPTIEMBRE 2012
CALIFICACIONES POR ASIGNATURA Y SEXO.
MATERIAS ESPECÍFICAS (BAC)
LITERATURA UNIVERSAL



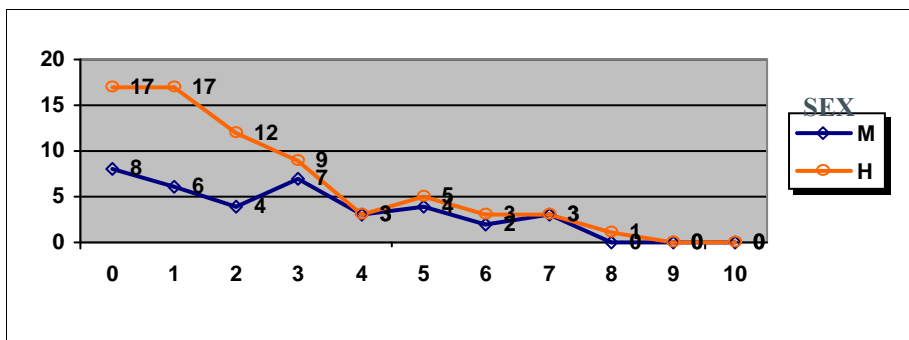
	Mujeres	Hombres
Nº exámenes:	14	4
Nota media:	4.857	5.563
Nº aprobados:	8	2
Nº suspendidos	6	2
% aprobados	57.14%	50.00%

MATEMÁTICAS APLICADAS A LAS CIENCIAS SOCIALES II



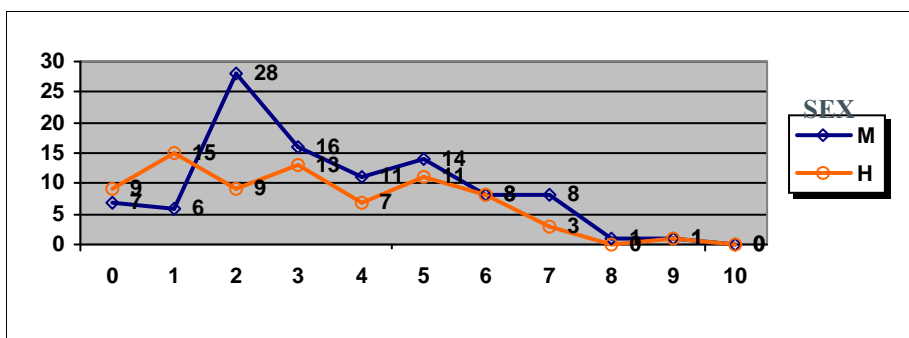
	Mujeres	Hombres
Nº exámenes:	43	37
Nota media:	3.840	3.794
Nº aprobados:	14	13
Nº suspendidos	29	24
% aprobados	32.56%	35.14%

MATEMÁTICAS II



	Mujeres	Hombres
Nº exámenes:	37	70
Nota media:	3.172	2.571
Nº aprobados:	9	12
Nº suspendidos	28	58
% aprobados	24.32%	17.14%

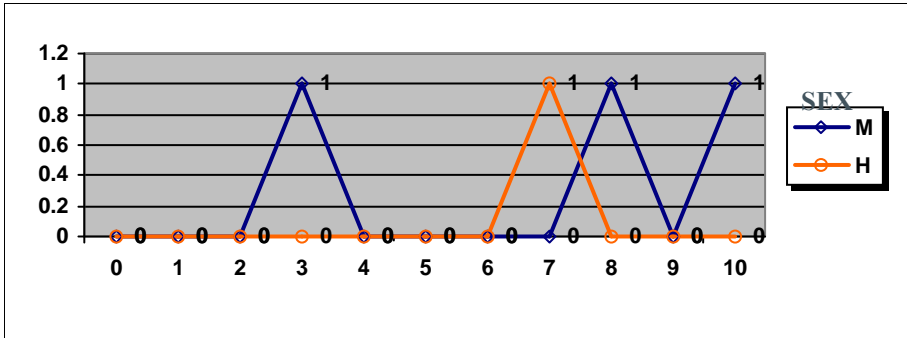
QUÍMICA



	Mujeres	Hombres
Nº exámenes:	100	76
Nota media:	3.887	3.542
Nº aprobados:	32	23
Nº suspendidos	68	53
% aprobados	32.00%	30.26%

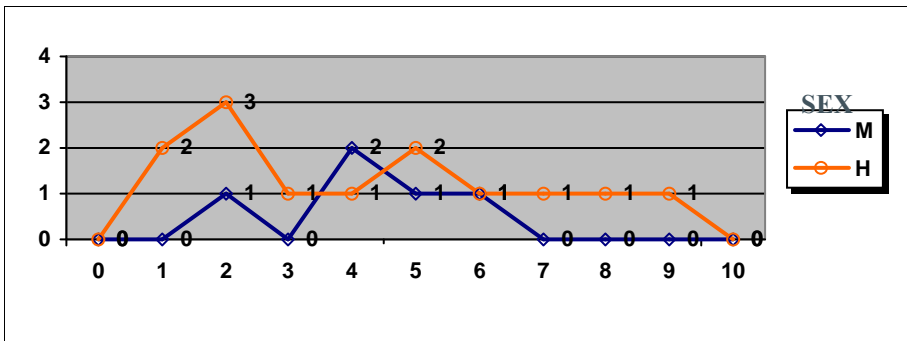
**PRUEBAS DE ACCESO SEPTIEMBRE 2012
CALIFICACIONES POR ASIGNATURA Y SEXO.
MATERIAS ESPECÍFICAS (BAC)**

TÉCNICAS DE EXPRESIÓN GRÁFICO-PLÁSTICA



	Mujeres	Hombres
Nº exámenes:	3	1
Nota media:	7.000	7.500
Nº aprobados:	2	1
Nº suspendidos	1	0
% aprobados	66.67%	100.00%

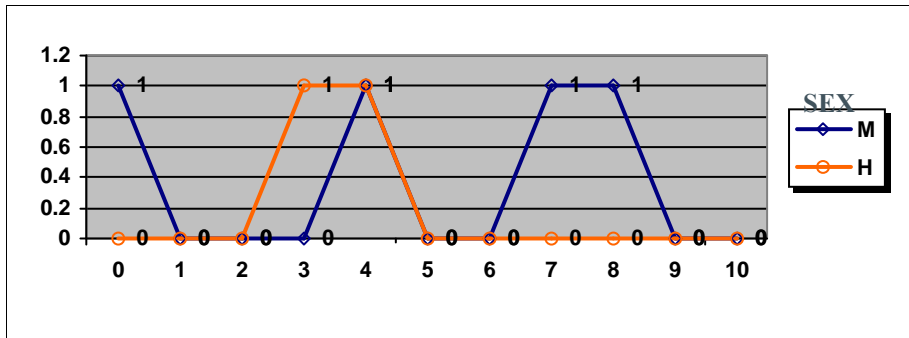
TECNOLOGÍA INDUSTRIAL II



	Mujeres	Hombres
Nº exámenes:	5	13
Nota media:	4.400	4.519
Nº aprobados:	2	6
Nº suspendidos	3	7
% aprobados	40.00%	46.15%

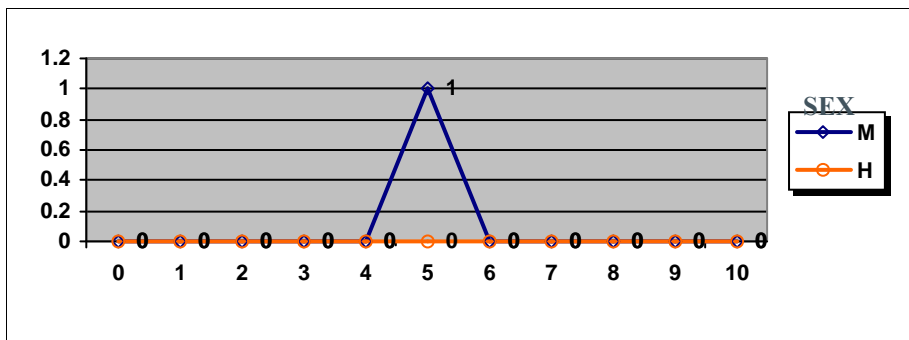
**PRUEBAS DE ACCESO SEPTIEMBRE 2012
CALIFICACIONES POR ASIGNATURA Y SEXO.
MATERIAS ESPECÍFICAS (FP)**

BIOLOGÍA



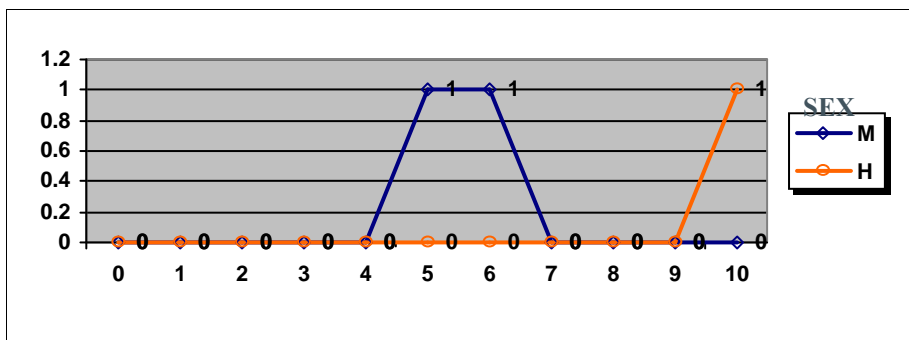
	Mujeres	Hombres
Nº exámenes:	4	2
Nota media:	5.263	4.275
Nº aprobados:	2	0
Nº suspendidos	2	2
% aprobados	50.00%	0.00%

CIENCIAS DE LA TIERRA Y MEDIOAMBIENTALES



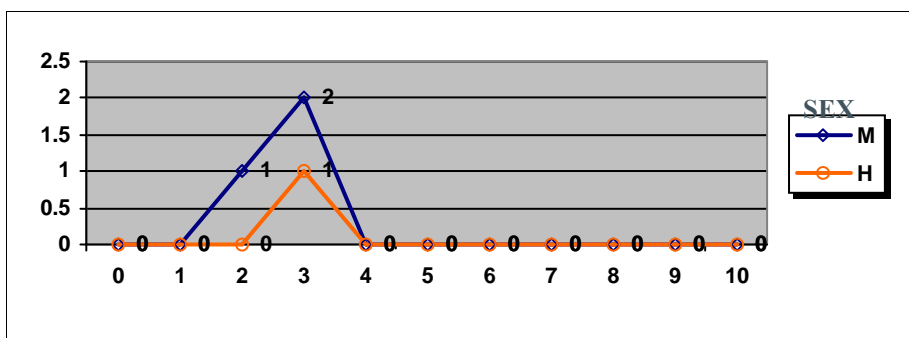
	Mujeres	Hombres
Nº exámenes:	1	
Nota media:	5.550	
Nº aprobados:	1	
Nº suspendidos	0	
% aprobados	100.00%	

ECONOMÍA DE LA EMPRESA



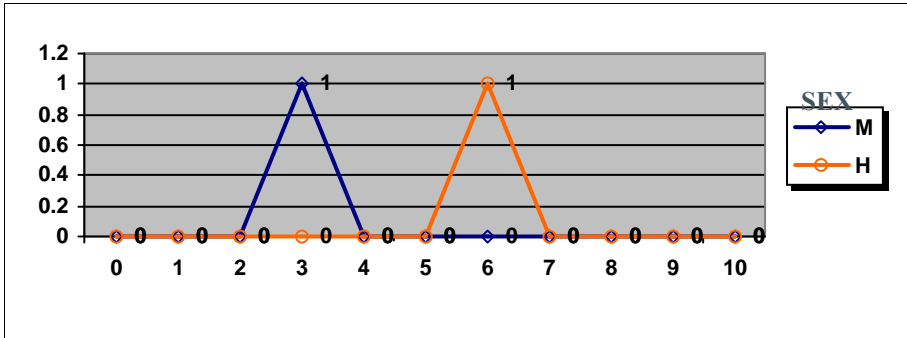
	Mujeres	Hombres
Nº exámenes:	2	1
Nota media:	5.875	10.000
Nº aprobados:	2	1
Nº suspendidos	0	0
% aprobados	100.00%	100.00%

GEOGRAFÍA



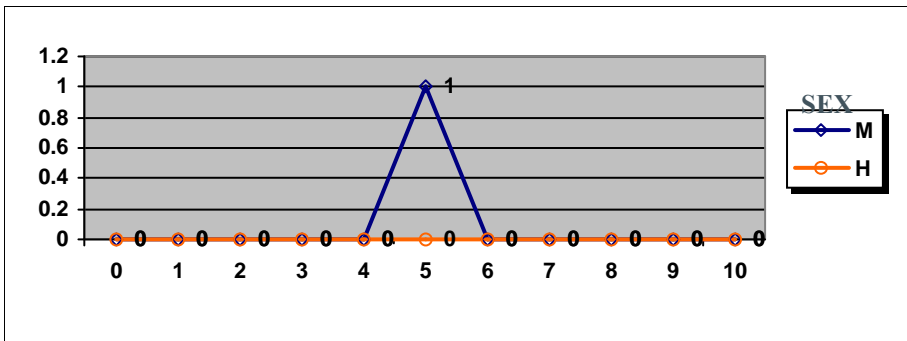
	Mujeres	Hombres
Nº exámenes:	3	1
Nota media:	3.083	3.500
Nº aprobados:	0	0
Nº suspendidos	3	1
% aprobados	0.00%	0.00%

PRUEBAS DE ACCESO SEPTIEMBRE 2012
CALIFICACIONES POR ASIGNATURA Y SEXO.
MATERIAS ESPECÍFICAS (FP)
HISTORIA DEL ARTE



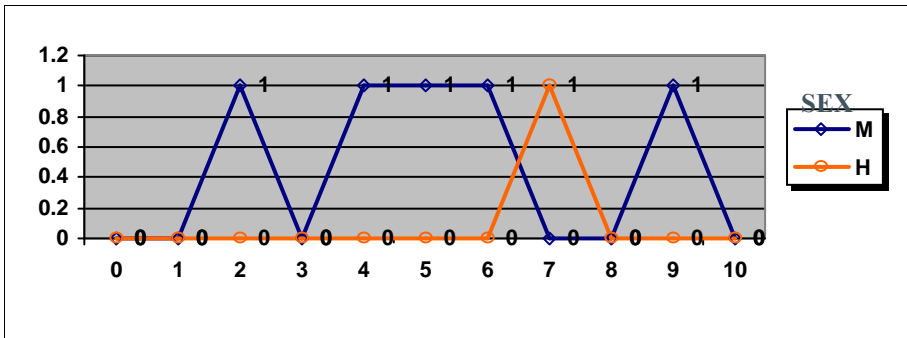
	Mujeres	Hombres
Nº exámenes:	1	1
Nota media:	3.000	6.550
Nº aprobados:	0	1
Nº suspendidos	1	0
% aprobados	0.00%	100.00%

MATEMÁTICAS II



	Mujeres	Hombres
Nº exámenes:	1	
Nota media:	5.000	
Nº aprobados:	1	
Nº suspendidos	0	
% aprobados	100.00%	

QUÍMICA



	Mujeres	Hombres
Nº exámenes:	5	1
Nota media:	5.680	7.000
Nº aprobados:	3	1
Nº suspendidos	2	0
% aprobados	60.00%	100.00%