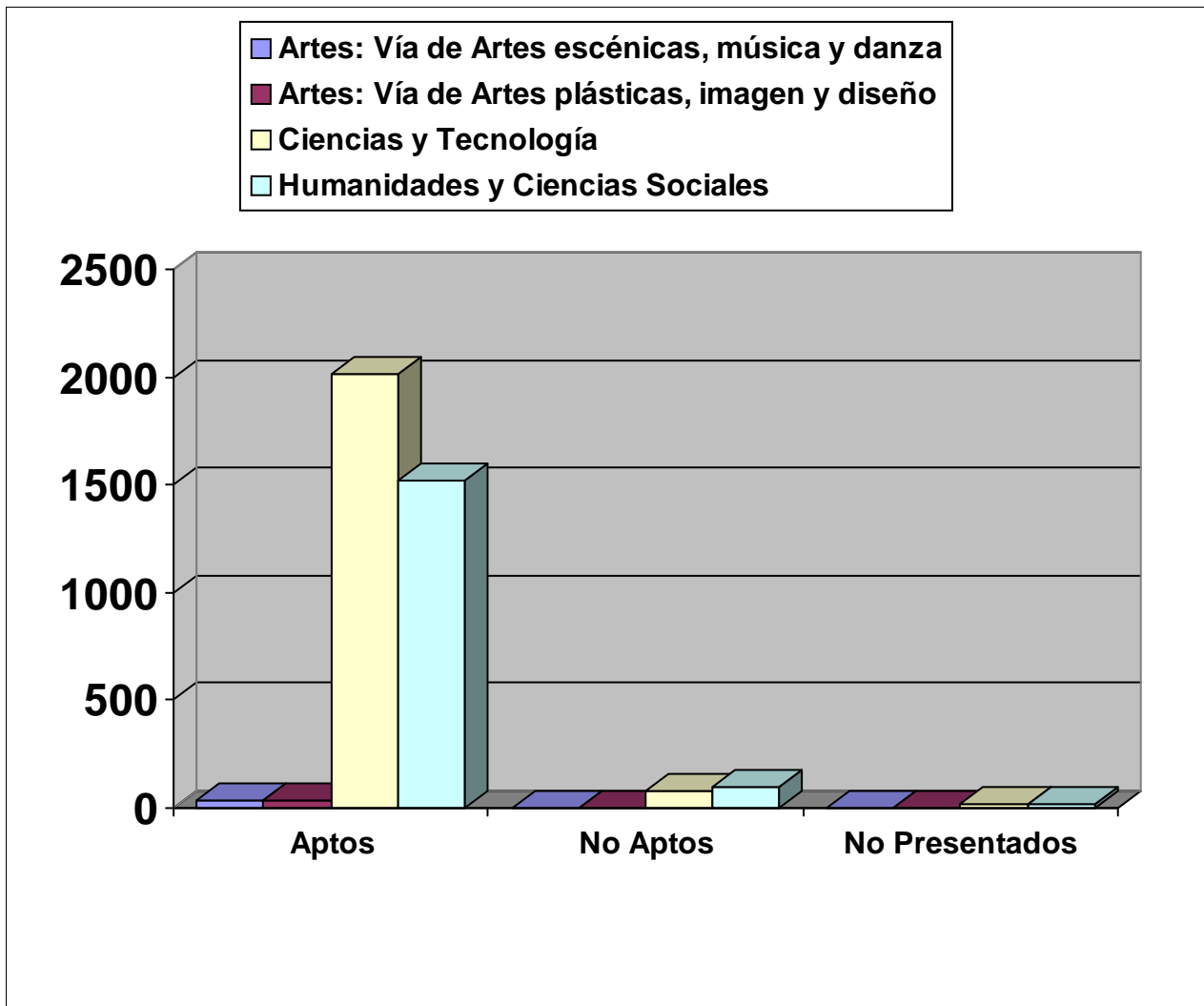


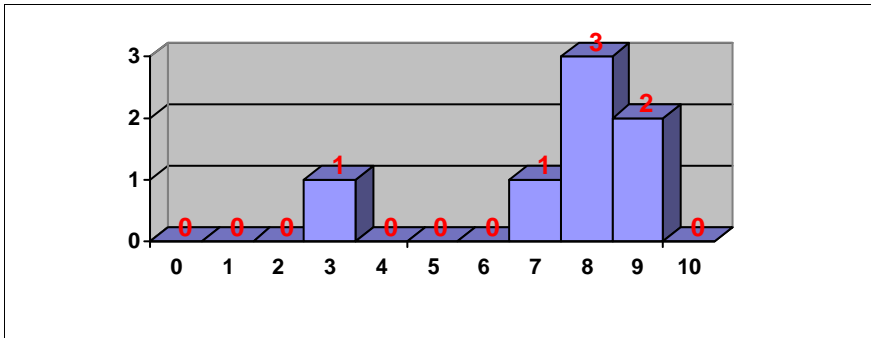
PRUEBAS DE ACCESO JUNIO 2011 RESULTADOS GENERALES

VÍA	Inscritos	Aptos		No aptos	No presentado
		Nº	% sobre pres		
Humanidades y Ciencias Sociales	1635	1516	93.93%	98	21
Ciencias y Tecnología	2110	2013	96.22%	79	18
Artes: Vía de Artes plásticas, imagen y diseño	40	38	97.44%	1	1
Artes: Vía de Artes escénicas, música y danza	41	37	92.50%	3	1
Total	3826	3604	95.22%	181	41



PRUEBAS DE ACCESO JUNIO 2011 CALIFICACIONES POR ASIGNATURA

ALEMÁN



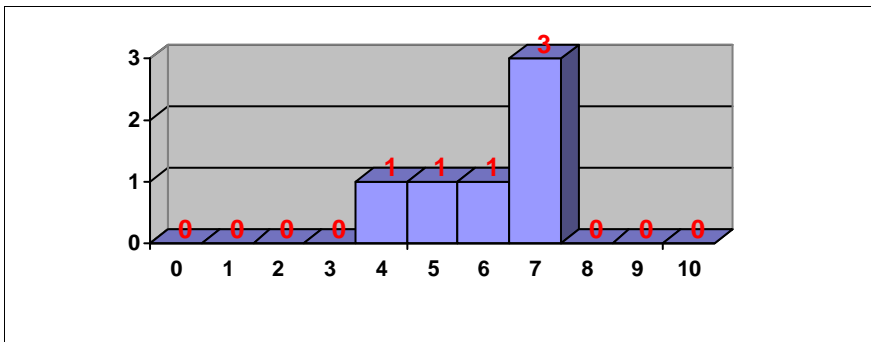
Nº exámenes: 7

Nota media: 8.014

Nº aprobados: 6 85.71%

Nº suspendidos: 1 14.29%

ANÁLISIS MUSICAL II



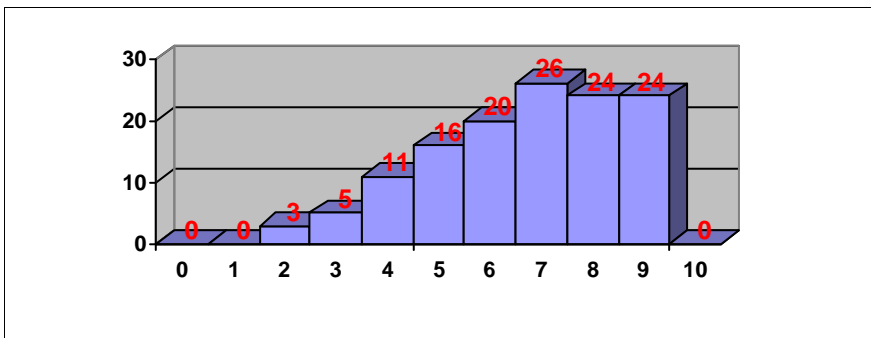
Nº exámenes: 6

Nota media: 6.517

Nº aprobados: 5 83.33%

Nº suspendidos: 1 16.67%

BIOLOGÍA



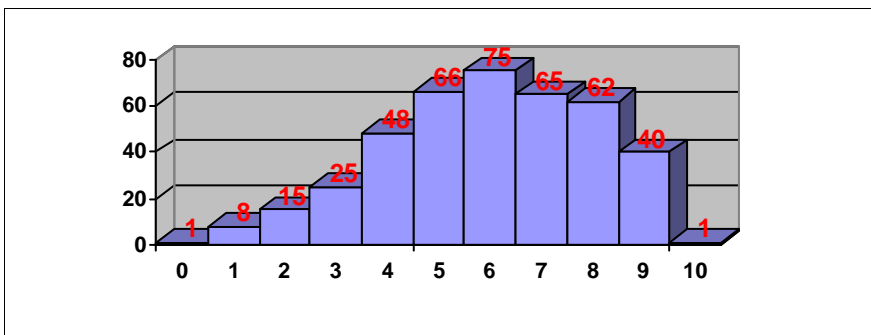
Nº exámenes: 129

Nota media: 7.095

Nº aprobados: 110 85.27%

Nº suspendidos: 19 14.73%

CIENCIAS DE LA TIERRA Y MEDIOAMBIENTALES



Nº exámenes: 406

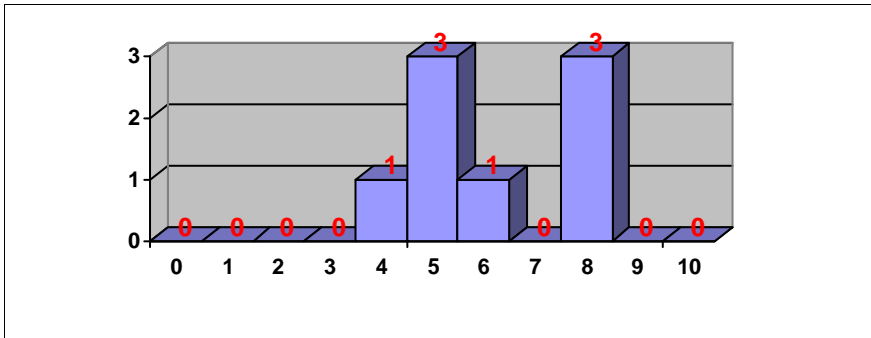
Nota media: 6.377

Nº aprobados: 309 76.11%

Nº suspendidos: 97 23.89%

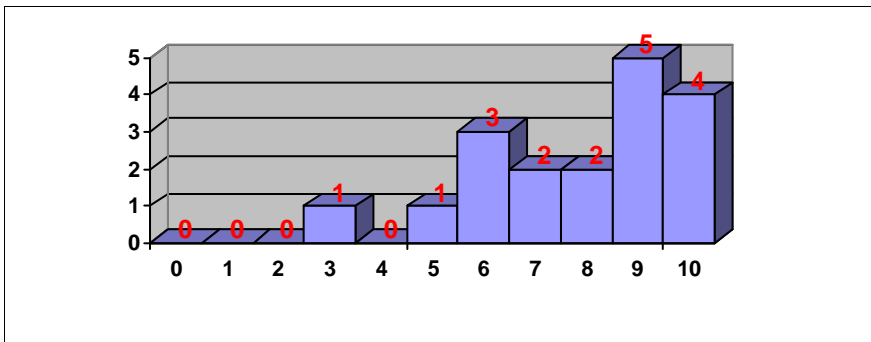
PRUEBAS DE ACCESO JUNIO 2011 CALIFICACIONES POR ASIGNATURA

CULTURA AUDIOVISUAL



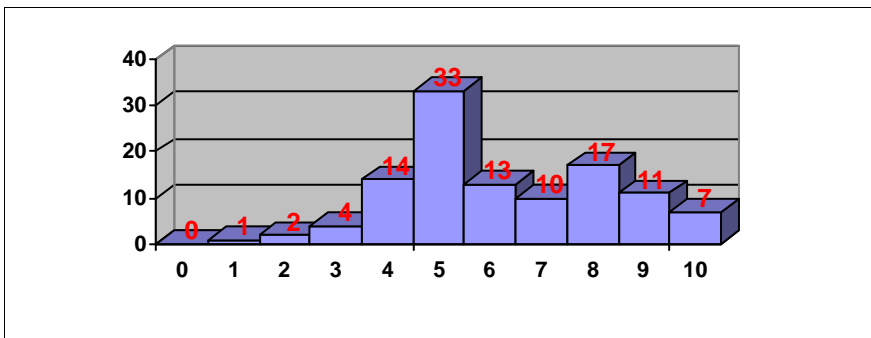
Nº exámenes: 8
 Nota media: 6.313
 Nº aprobados: 7 87.50%
 Nº suspendidos: 1 12.50%

DIBUJO ARTÍSTICO II



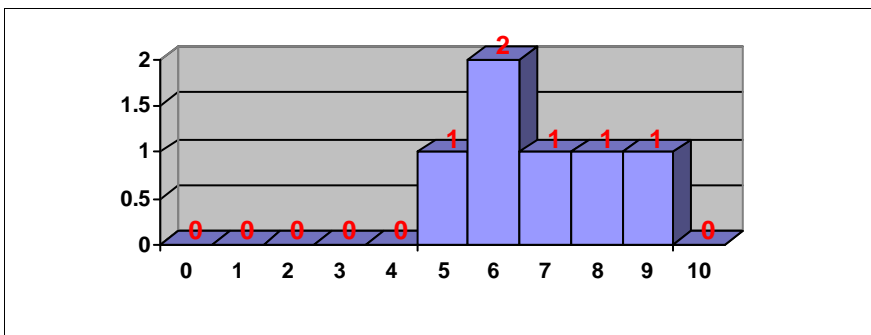
Nº exámenes: 18
 Nota media: 8.000
 Nº aprobados: 17 94.44%
 Nº suspendidos: 1 5.56%

DIBUJO TÉCNICO II



Nº exámenes: 112
 Nota media: 6.362
 Nº aprobados: 91 81.25%
 Nº suspendidos: 21 18.75%

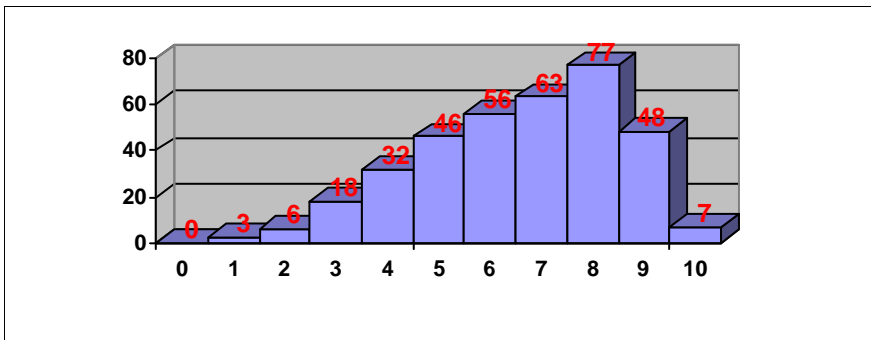
DISEÑO



Nº exámenes: 6
 Nota media: 7.083
 Nº aprobados: 6 100.00%
 Nº suspendidos: 0 0.00%

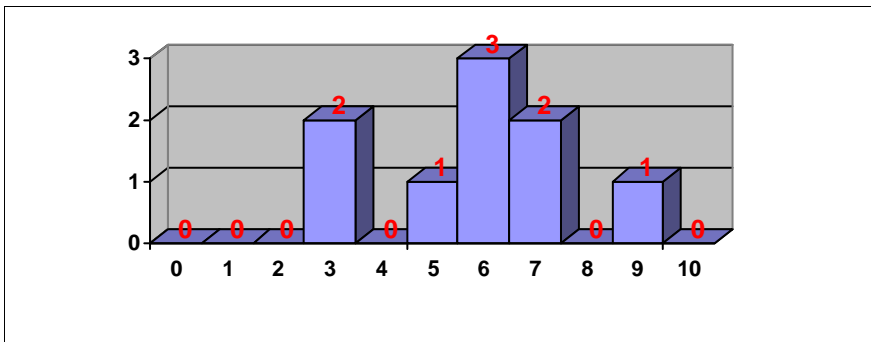
PRUEBAS DE ACCESO JUNIO 2011 CALIFICACIONES POR ASIGNATURA

ECONOMÍA DE LA EMPRESA



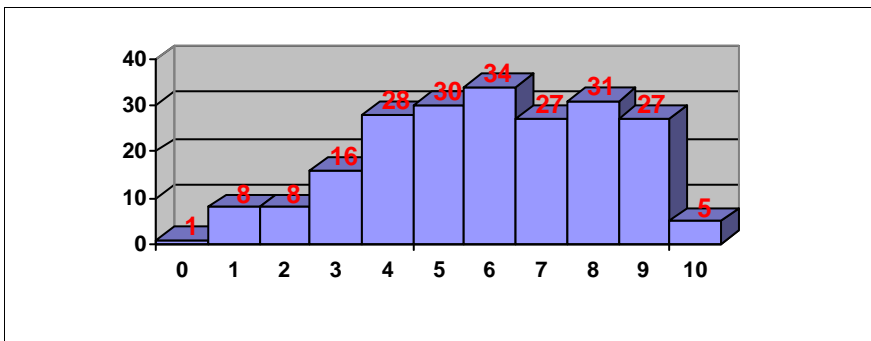
Nº exámenes: 356
 Nota media: 6.990
 Nº aprobados: 297 83.43%
 Nº suspendidos: 59 16.57%

ELECTROTECNIA



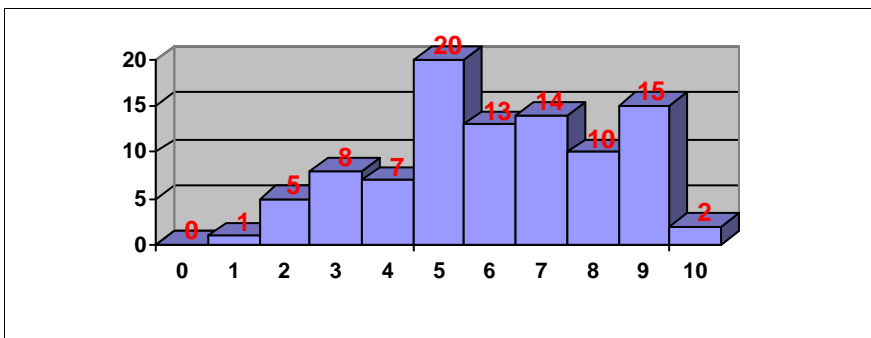
Nº exámenes: 9
 Nota media: 6.200
 Nº aprobados: 7 77.78%
 Nº suspendidos: 2 22.22%

FÍSICA



Nº exámenes: 215
 Nota media: 6.272
 Nº aprobados: 154 71.63%
 Nº suspendidos: 61 28.37%

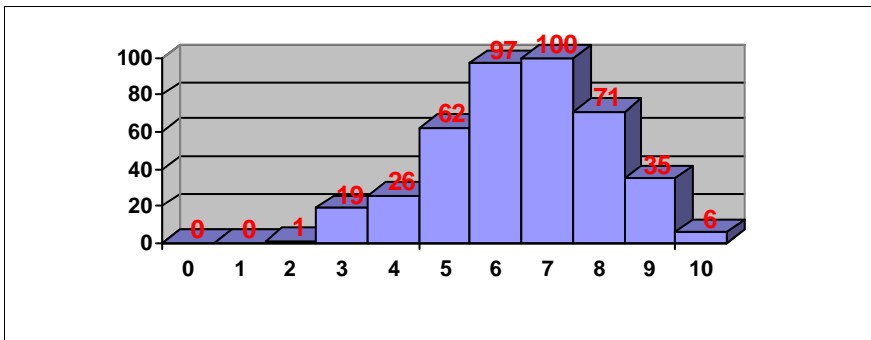
FRANCÉS



Nº exámenes: 95
 Nota media: 6.464
 Nº aprobados: 74 77.89%
 Nº suspendidos: 21 22.11%

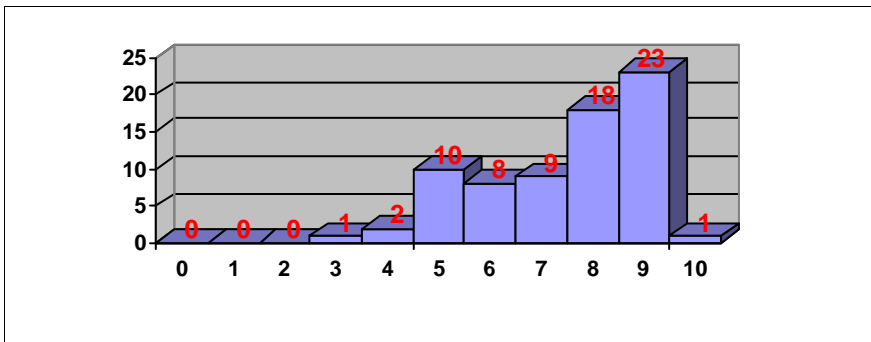
PRUEBAS DE ACCESO JUNIO 2011 CALIFICACIONES POR ASIGNATURA

GEOGRAFÍA



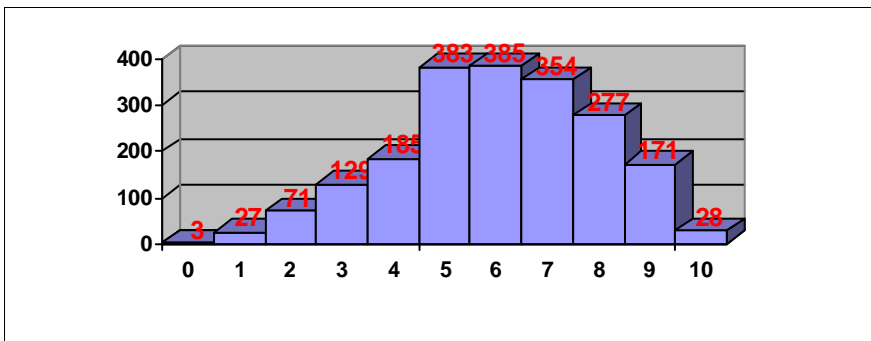
Nº exámenes: 417
 Nota media: 6.793
 Nº aprobados: 371 88.97%
 Nº suspendidos: 46 11.03%

GRIEGO II



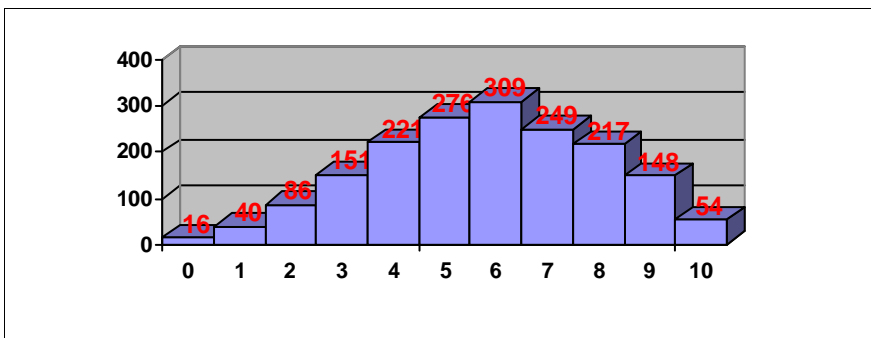
Nº exámenes: 72
 Nota media: 7.859
 Nº aprobados: 69 95.83%
 Nº suspendidos: 3 4.17%

HISTORIA DE ESPAÑA



Nº exámenes: 2013
 Nota media: 6.272
 Nº aprobados: 1598 79.38%
 Nº suspendidos: 415 20.62%

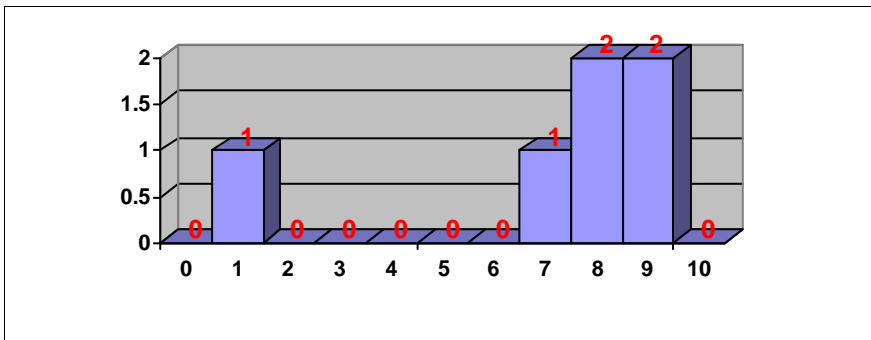
HISTORIA DE LA FILOSOFÍA



Nº exámenes: 1767
 Nota media: 6.096
 Nº aprobados: 1253 70.91%
 Nº suspendidos: 514 29.09%

PRUEBAS DE ACCESO JUNIO 2011 CALIFICACIONES POR ASIGNATURA

HISTORIA DE LA MÚSICA Y DE LA DANZA



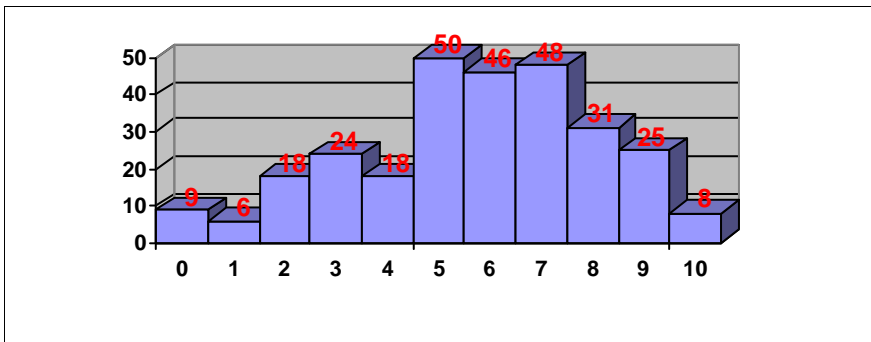
Nº exámenes: 6

Nota media: 7.267

Nº aprobados: 5 83.33%

Nº suspendidos: 1 16.67%

HISTORIA DEL ARTE



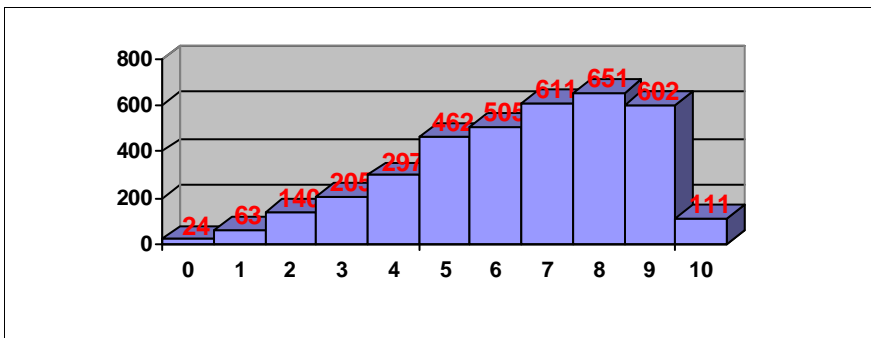
Nº exámenes: 283

Nota media: 5.940

Nº aprobados: 208 73.50%

Nº suspendidos: 75 26.50%

INGLÉS



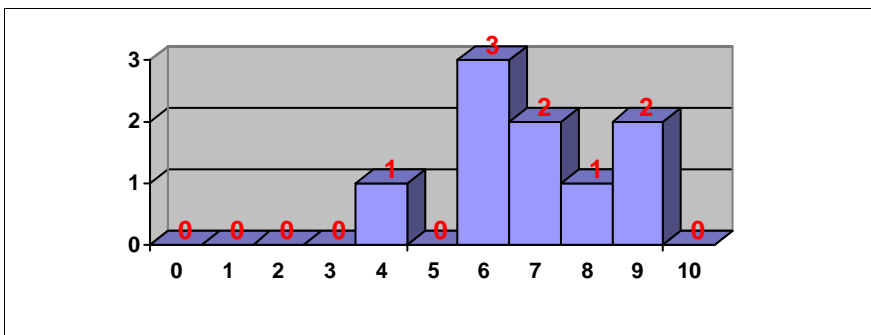
Nº exámenes: 3671

Nota media: 6.852

Nº aprobados: 2942 80.14%

Nº suspendidos: 729 19.86%

ITALIANO



Nº exámenes: 9

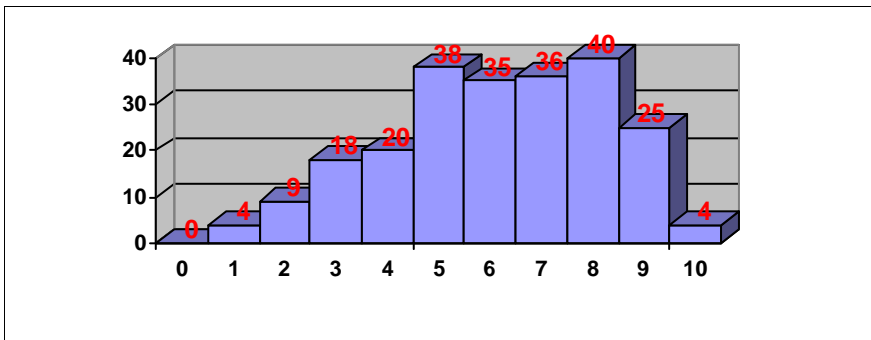
Nota media: 7.300

Nº aprobados: 8 88.89%

Nº suspendidos: 1 11.11%

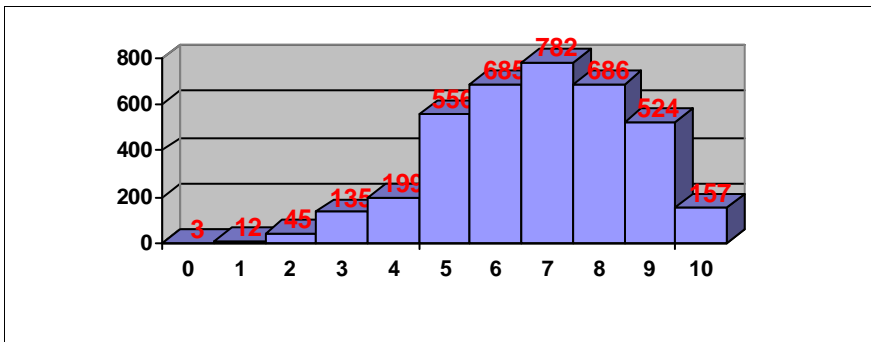
PRUEBAS DE ACCESO JUNIO 2011 CALIFICACIONES POR ASIGNATURA

LATÍN II



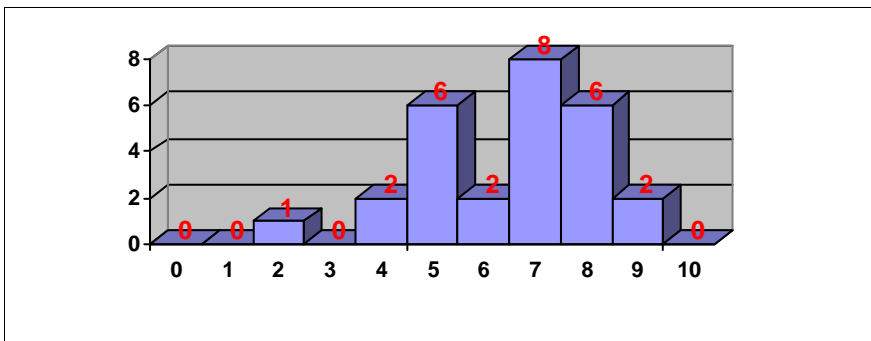
Nº exámenes: 229
 Nota media: 6.541
 Nº aprobados: 178 77.73%
 Nº suspendidos: 51 22.27%

LENGUA CASTELLANA Y LITERATURA



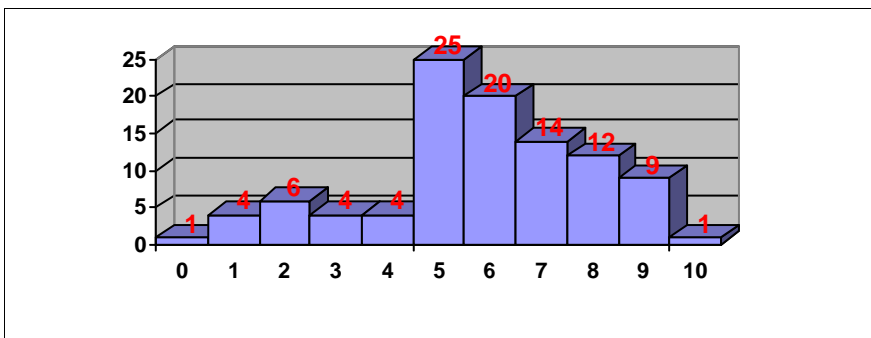
Nº exámenes: 3784
 Nota media: 6.996
 Nº aprobados: 3390 89.59%
 Nº suspendidos: 394 10.41%

LENGUAJE Y PRÁCTICA MUSICAL



Nº exámenes: 27
 Nota media: 7.060
 Nº aprobados: 24 88.89%
 Nº suspendidos: 3 11.11%

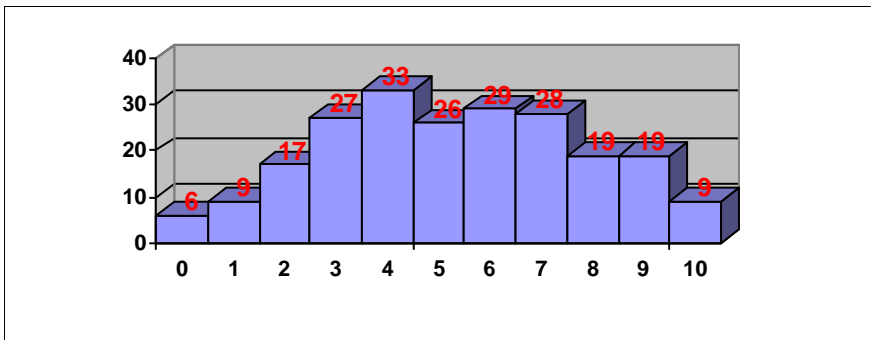
LITERATURA UNIVERSAL



Nº exámenes: 100
 Nota media: 6.151
 Nº aprobados: 81 81.00%
 Nº suspendidos: 19 19.00%

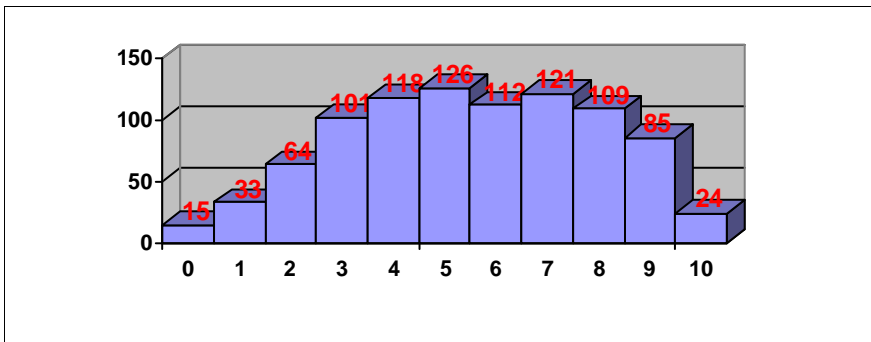
PRUEBAS DE ACCESO JUNIO 2011 CALIFICACIONES POR ASIGNATURA

MATEMÁTICAS APLICADAS A LAS CIENCIAS SOCIALES II



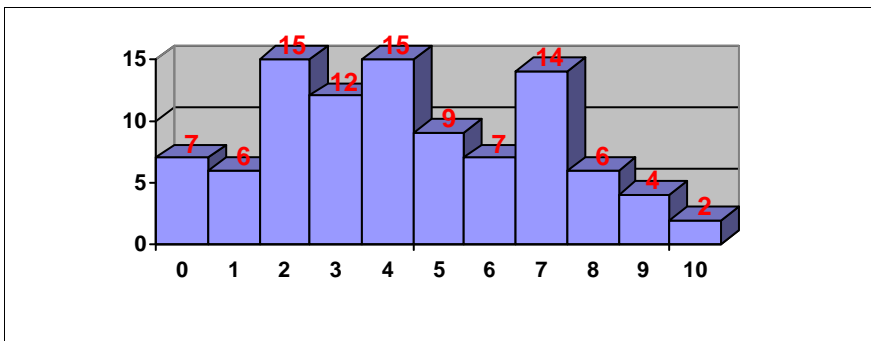
Nº exámenes: 222
 Nota media: 5.620
 Nº aprobados: 130 58.56%
 Nº suspendidos: 92 41.44%

MATEMÁTICAS II



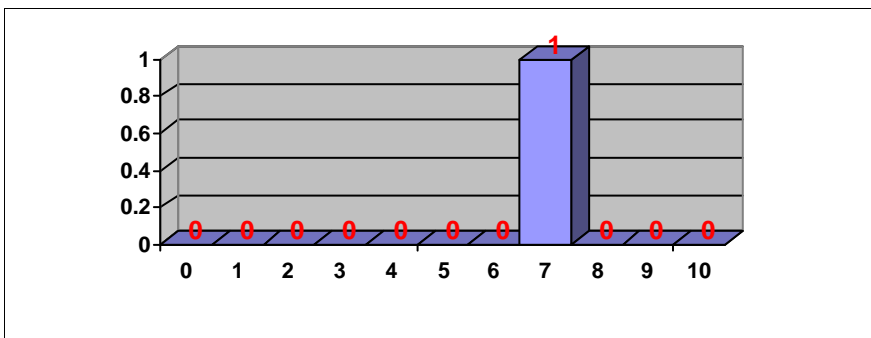
Nº exámenes: 908
 Nota media: 5.879
 Nº aprobados: 577 63.55%
 Nº suspendidos: 331 36.45%

QUÍMICA



Nº exámenes: 97
 Nota media: 4.811
 Nº aprobados: 42 43.30%
 Nº suspendidos: 55 56.70%

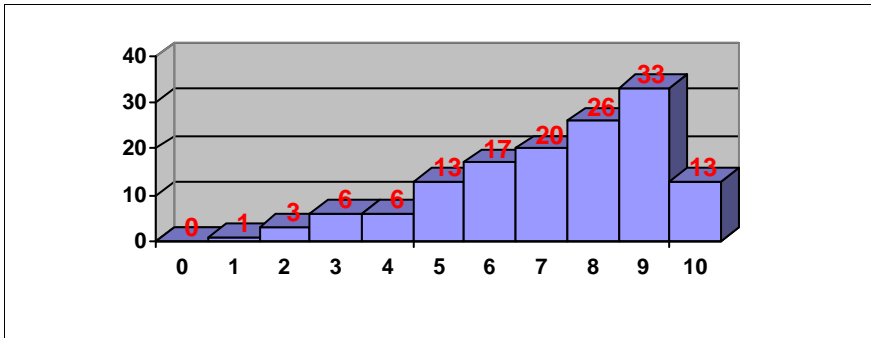
TÉCNICAS DE EXPRESIÓN GRÁFICO-PLÁSTICA



Nº exámenes: 1
 Nota media: 7.000
 Nº aprobados: 1 100.00%
 Nº suspendidos: 0 0.00%

PRUEBAS DE ACCESO JUNIO 2011 CALIFICACIONES POR ASIGNATURA

TECNOLOGÍA INDUSTRIAL II



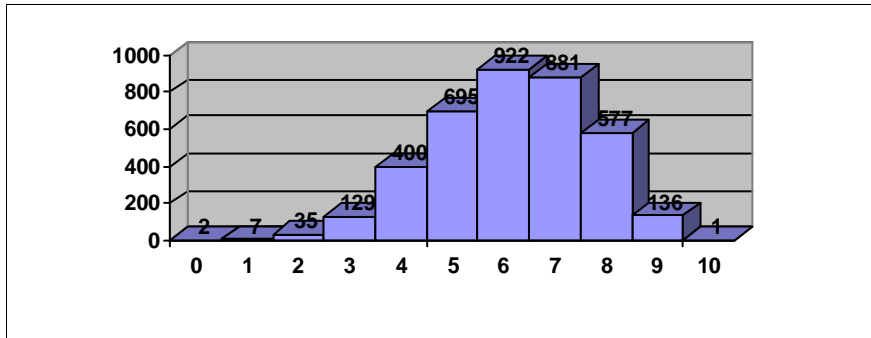
Nº exámenes: 138

Nota media: 7.613

Nº aprobados: 122 88.41%

Nº suspendidos: 16 11.59%

Total PAU



Nº exámenes: 3785

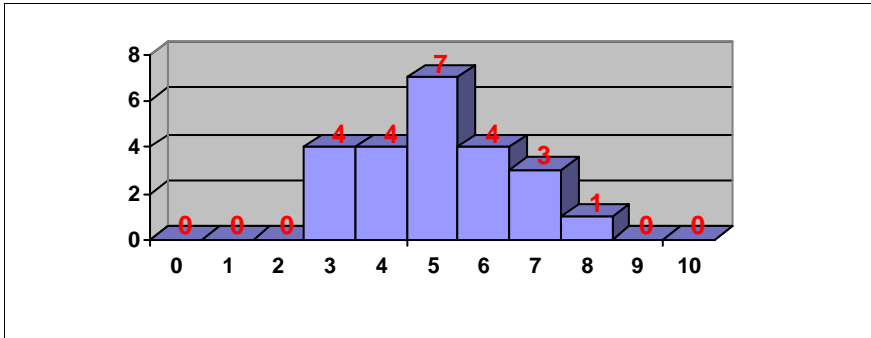
Nota media: 6.584

Nº aprobados: 3604 95.22%

Nº suspendidos: 181 4.78%

**PRUEBAS DE ACCESO JUNIO 2011
CALIFICACIONES POR ASIGNATURA.
MATERIAS ESPECÍFICAS (BAC)**

ANÁLISIS MUSICAL II



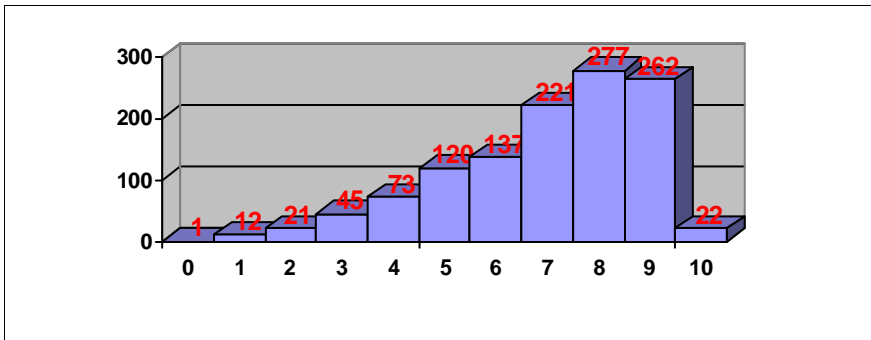
Nº exámenes: 23

Nota media: 5.483

Nº aprobados: 15 65.22%

Nº suspendidos: 8 34.78%

BIOLOGÍA



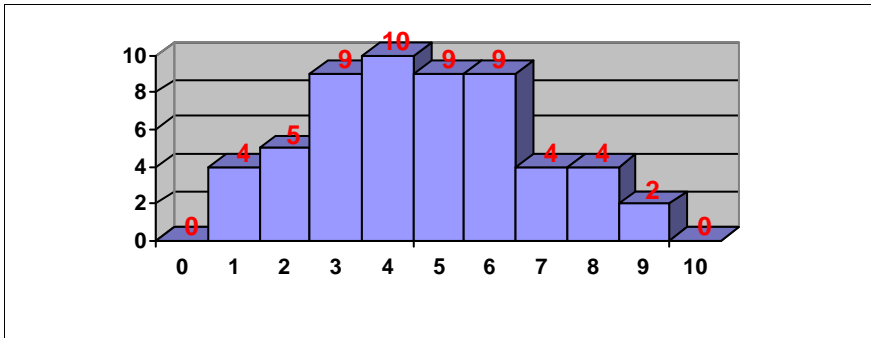
Nº exámenes: 1191

Nota media: 7.393

Nº aprobados: 1039 87.24%

Nº suspendidos: 152 12.76%

CIENCIAS DE LA TIERRA Y MEDIOAMBIENTALES



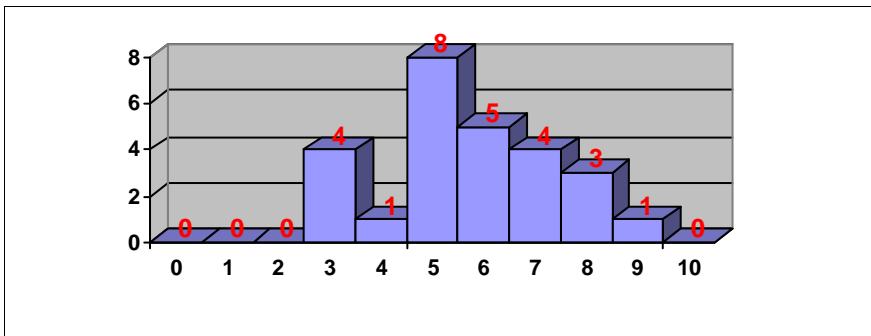
Nº exámenes: 56

Nota media: 5.086

Nº aprobados: 28 50.00%

Nº suspendidos: 28 50.00%

CULTURA AUDIOVISUAL



Nº exámenes: 26

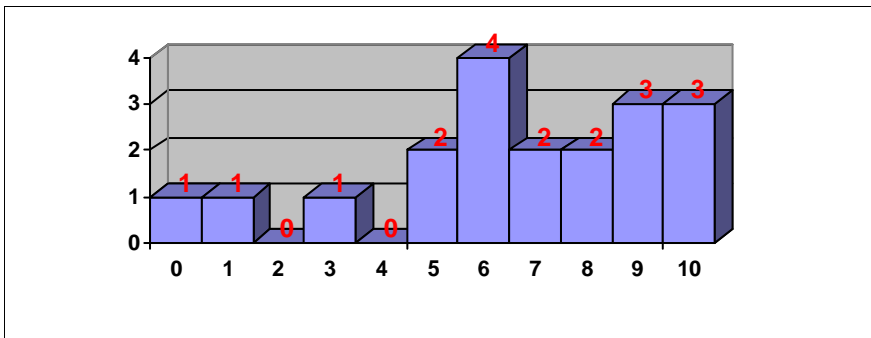
Nota media: 5.896

Nº aprobados: 21 80.77%

Nº suspendidos: 5 19.23%

PRUEBAS DE ACCESO JUNIO 2011 CALIFICACIONES POR ASIGNATURA. MATERIAS ESPECÍFICAS (BAC)

DIBUJO ARTÍSTICO II



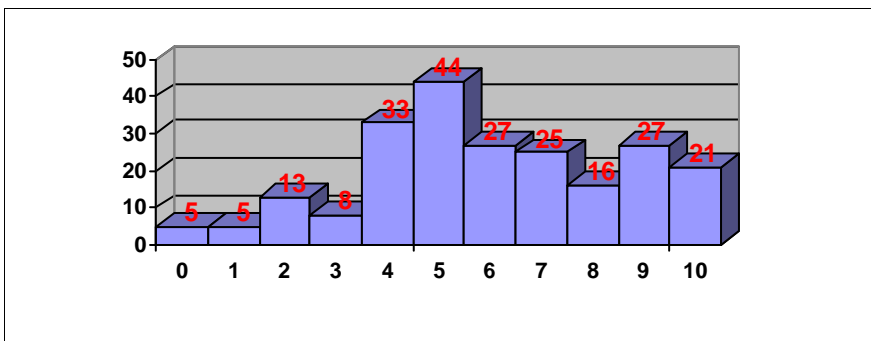
Nº exámenes: 19

Nota media: 6.816

Nº aprobados: 16 84.21%

Nº suspendidos: 3 15.79%

DIBUJO TÉCNICO II



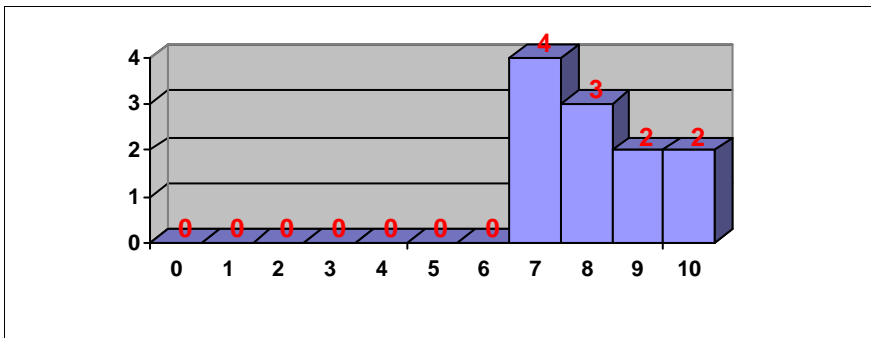
Nº exámenes: 224

Nota media: 6.127

Nº aprobados: 160 71.43%

Nº suspendidos: 64 28.57%

DISEÑO



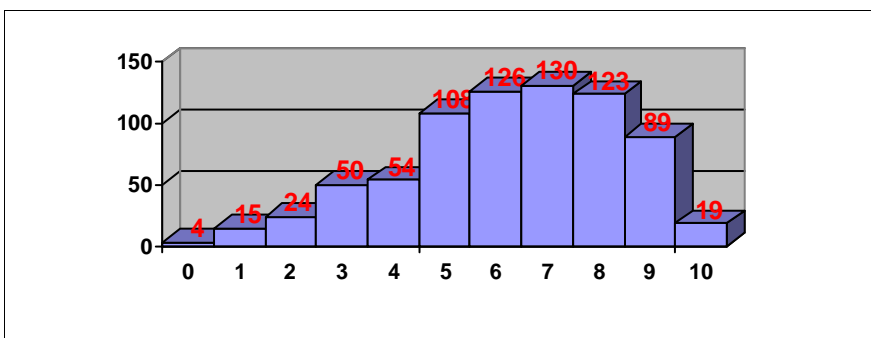
Nº exámenes: 11

Nota media: 8.382

Nº aprobados: 11 100.00%

Nº suspendidos: 0 0.00%

ECONOMÍA DE LA EMPRESA



Nº exámenes: 742

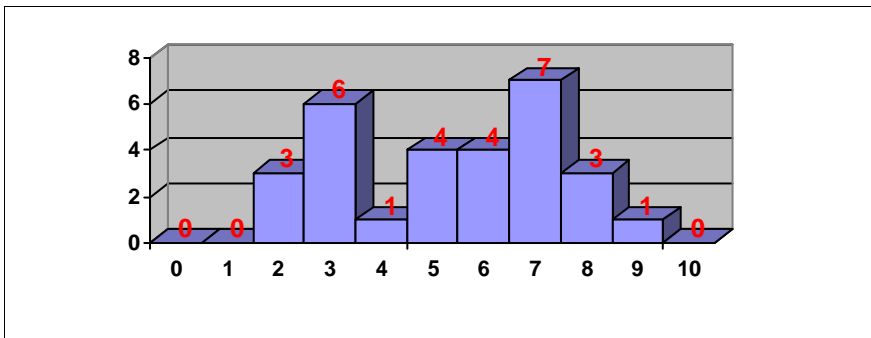
Nota media: 6.670

Nº aprobados: 595 80.19%

Nº suspendidos: 147 19.81%

PRUEBAS DE ACCESO JUNIO 2011 CALIFICACIONES POR ASIGNATURA. MATERIAS ESPECÍFICAS (BAC)

ELECTROTECNIA



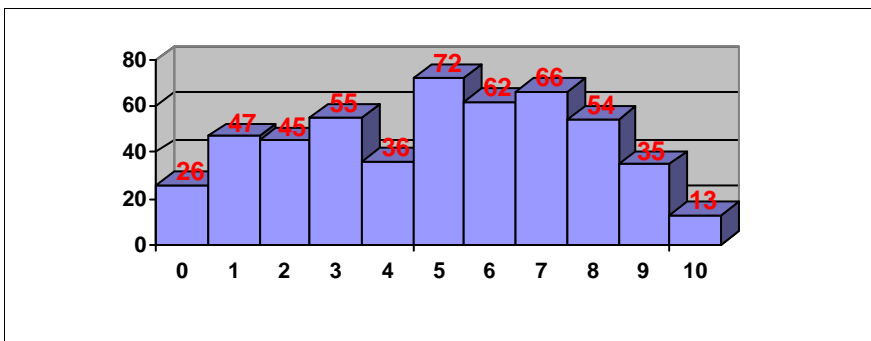
Nº exámenes: 29

Nota media: 5.651

Nº aprobados: 19 65.52%

Nº suspendidos: 10 34.48%

FÍSICA



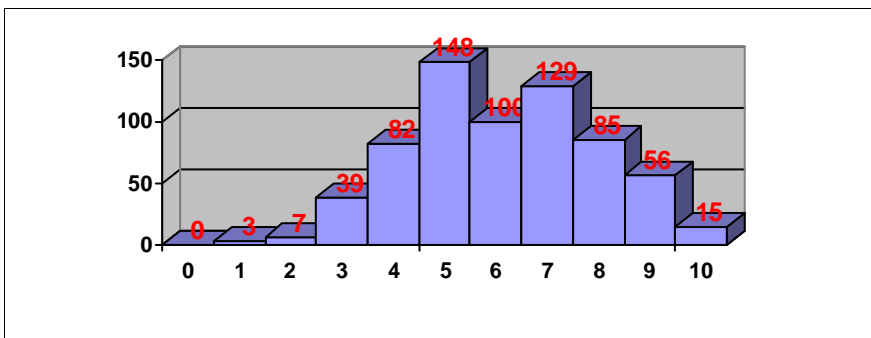
Nº exámenes: 511

Nota media: 5.277

Nº aprobados: 302 59.10%

Nº suspendidos: 209 40.90%

GEOGRAFÍA



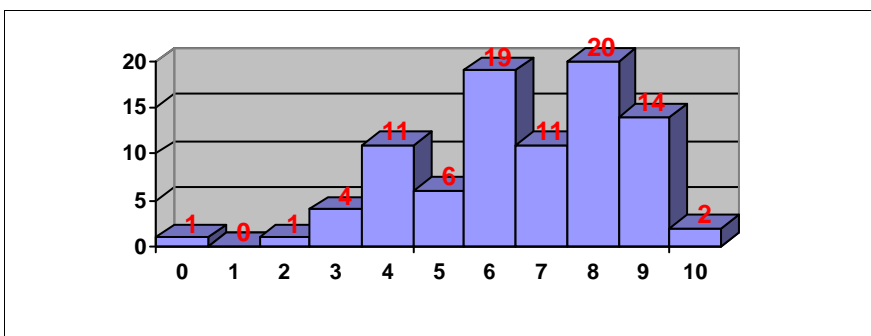
Nº exámenes: 664

Nota media: 6.388

Nº aprobados: 533 80.27%

Nº suspendidos: 131 19.73%

GRIEGO II



Nº exámenes: 89

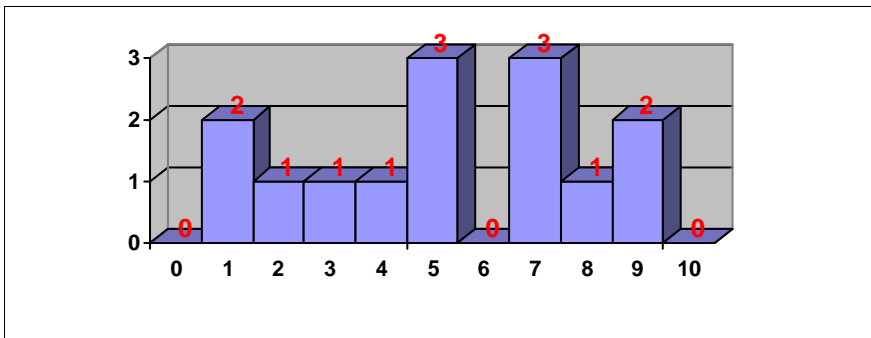
Nota media: 7.018

Nº aprobados: 72 80.90%

Nº suspendidos: 17 19.10%

**PRUEBAS DE ACCESO JUNIO 2011
CALIFICACIONES POR ASIGNATURA.
MATERIAS ESPECÍFICAS (BAC)**

HISTORIA DE LA MÚSICA Y DE LA DANZA



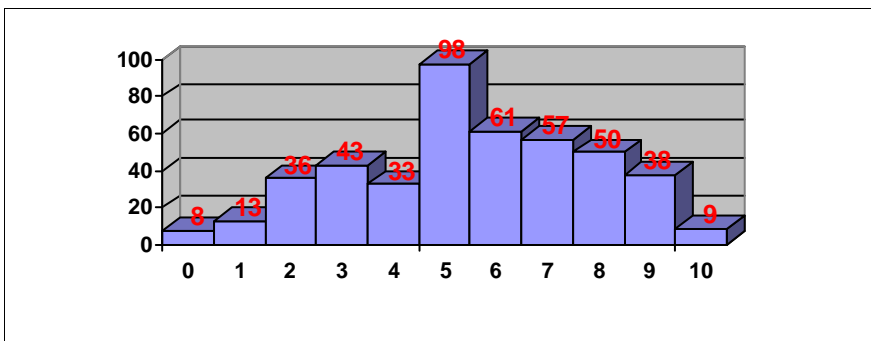
Nº exámenes: 14

Nota media: 5.636

Nº aprobados: 9 64.29%

Nº suspendidos: 5 35.71%

HISTORIA DEL ARTE



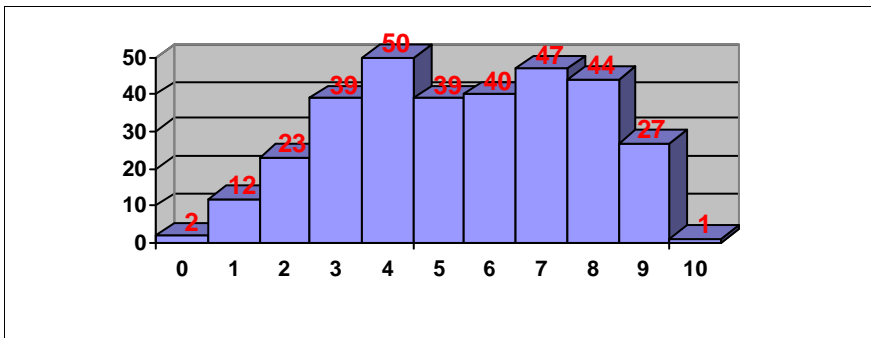
Nº exámenes: 446

Nota media: 5.774

Nº aprobados: 313 70.18%

Nº suspendidos: 133 29.82%

LATÍN II



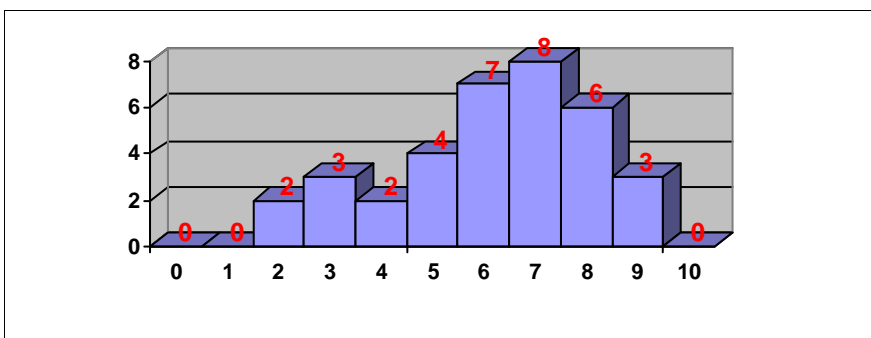
Nº exámenes: 324

Nota media: 5.835

Nº aprobados: 198 61.11%

Nº suspendidos: 126 38.89%

LENGUAJE Y PRÁCTICA MUSICAL



Nº exámenes: 35

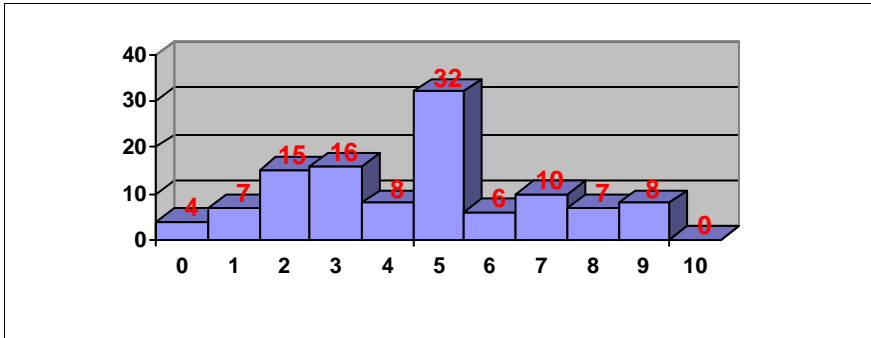
Nota media: 6.674

Nº aprobados: 28 80.00%

Nº suspendidos: 7 20.00%

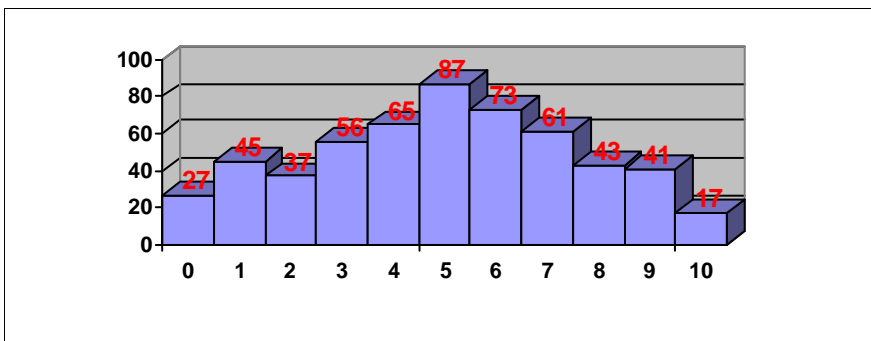
**PRUEBAS DE ACCESO JUNIO 2011
CALIFICACIONES POR ASIGNATURA.
MATERIAS ESPECÍFICAS (BAC)**

LITERATURA UNIVERSAL



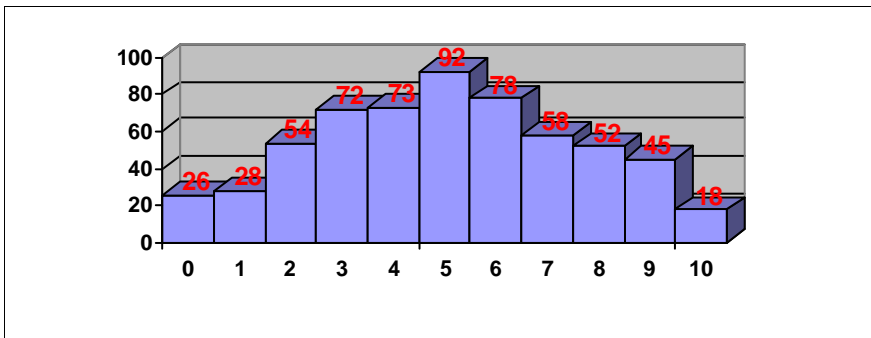
Nº exámenes: 113
 Nota media: 4.892
 Nº aprobados: 63 55.75%
 Nº suspendidos: 50 44.25%

MATEMÁTICAS APLICADAS A LAS CIENCIAS SOCIALES II



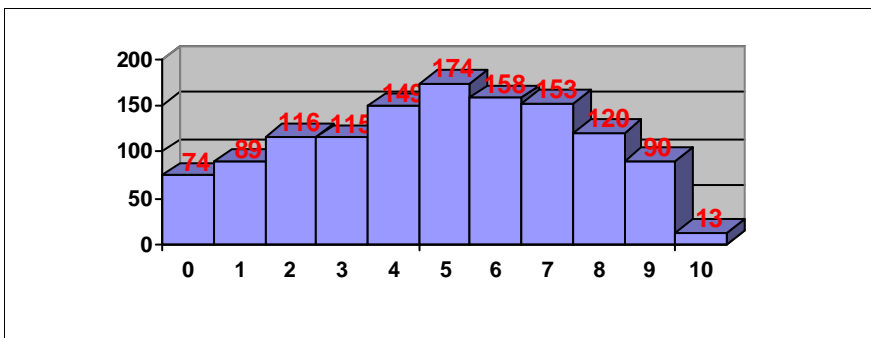
Nº exámenes: 552
 Nota media: 5.299
 Nº aprobados: 322 58.33%
 Nº suspendidos: 230 41.67%

MATEMÁTICAS II



Nº exámenes: 596
 Nota media: 5.417
 Nº aprobados: 343 57.55%
 Nº suspendidos: 253 42.45%

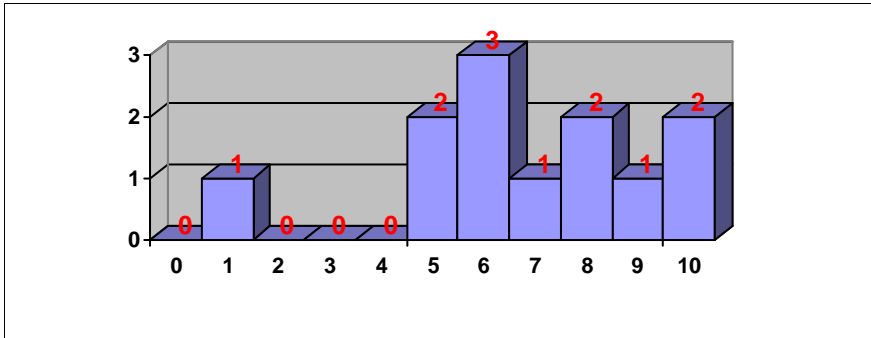
QUÍMICA



Nº exámenes: 1251
 Nota media: 5.307
 Nº aprobados: 708 56.59%
 Nº suspendidos: 543 43.41%

**PRUEBAS DE ACCESO JUNIO 2011
CALIFICACIONES POR ASIGNATURA.
MATERIAS ESPECÍFICAS (BAC)**

TÉCNICAS DE EXPRESIÓN GRÁFICO-PLÁSTICA



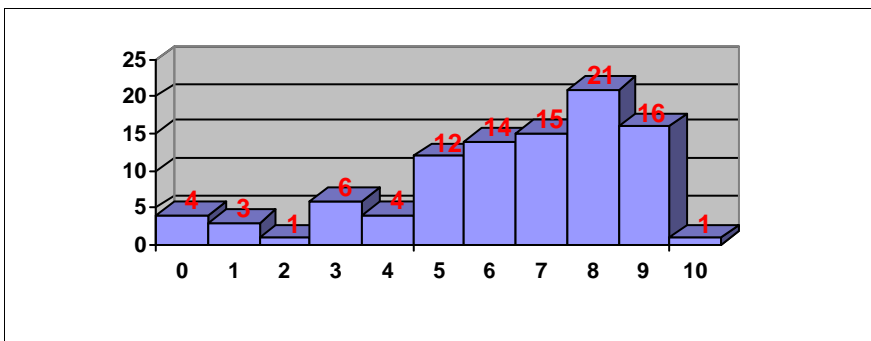
Nº exámenes: 12

Nota media: 6.917

Nº aprobados: 11 91.67%

Nº suspendidos: 1 8.33%

TECNOLOGÍA INDUSTRIAL II



Nº exámenes: 97

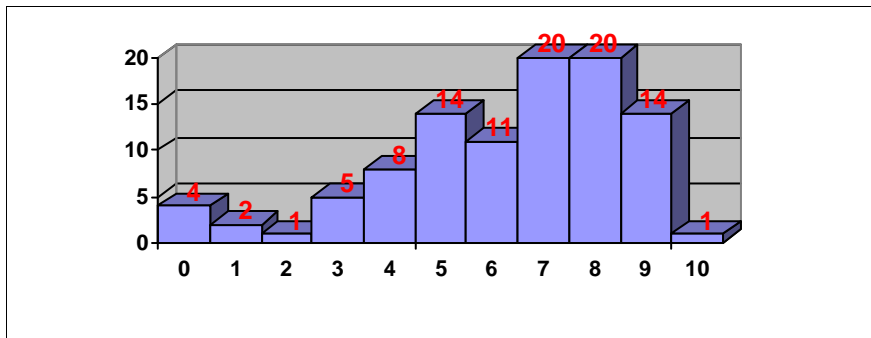
Nota media: 6.696

Nº aprobados: 79 81.44%

Nº suspendidos: 18 18.56%

PRUEBAS DE ACCESO JUNIO 2011 CALIFICACIONES POR ASIGNATURA. MATERIAS ESPECÍFICAS (FP)

BIOLOGÍA



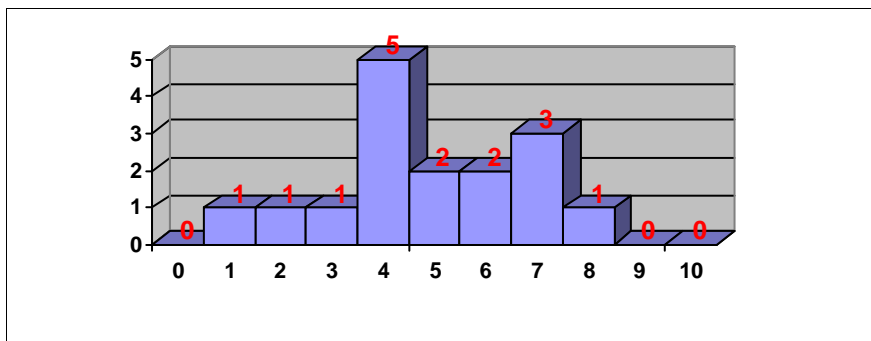
Nº exámenes: 100

Nota media: 6.677

Nº aprobados: 80 80.00%

Nº suspendidos: 20 20.00%

CIENCIAS DE LA TIERRA Y MEDIOAMBIENTALES



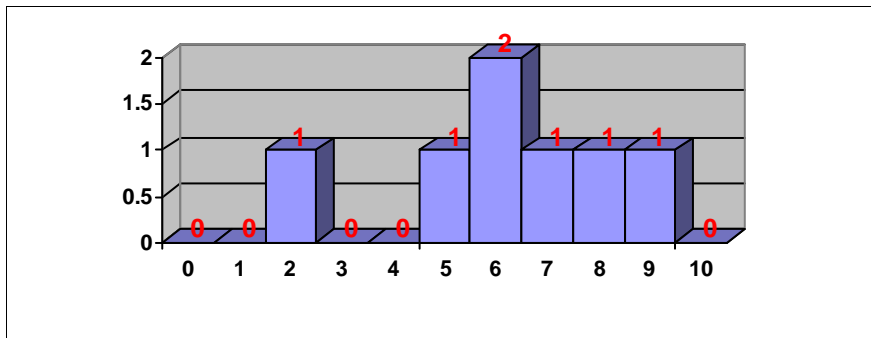
Nº exámenes: 16

Nota media: 5.297

Nº aprobados: 8 50.00%

Nº suspendidos: 8 50.00%

CULTURA AUDIOVISUAL



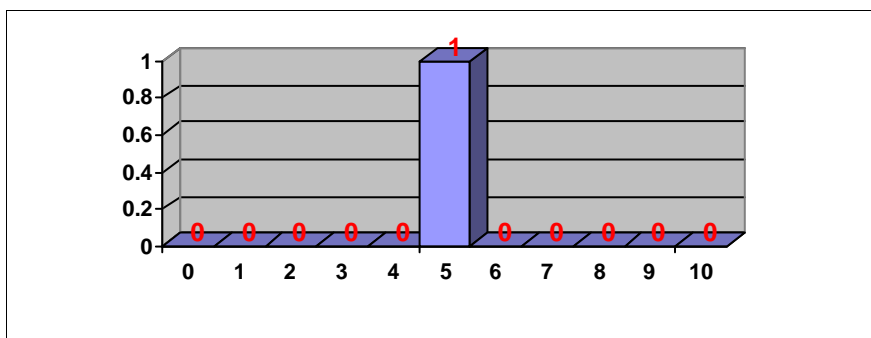
Nº exámenes: 7

Nota media: 6.543

Nº aprobados: 6 85.71%

Nº suspendidos: 1 14.29%

DIBUJO ARTÍSTICO II



Nº exámenes: 1

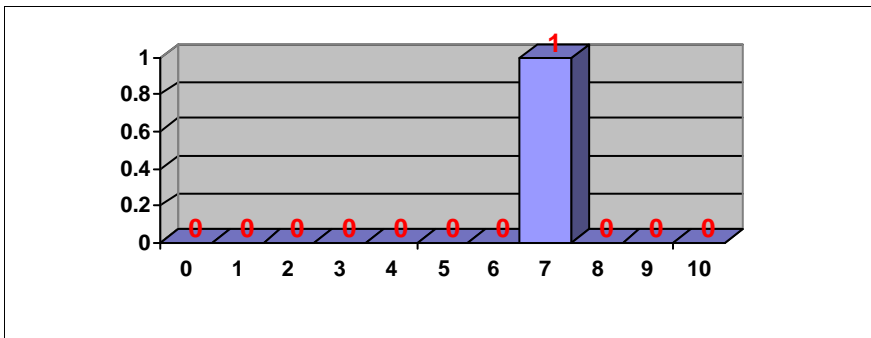
Nota media: 5.500

Nº aprobados: 1 100.00%

Nº suspendidos: 0 0.00%

PRUEBAS DE ACCESO JUNIO 2011 CALIFICACIONES POR ASIGNATURA. MATERIAS ESPECÍFICAS (FP)

DISEÑO



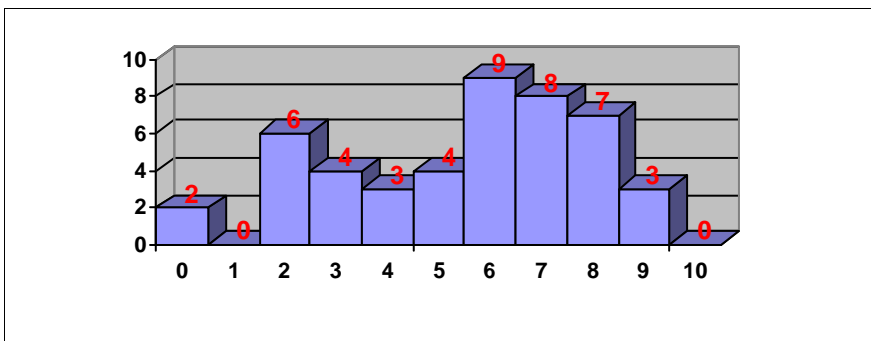
Nº exámenes: 1

Nota media: 7.500

Nº aprobados: 1 100.00%

Nº suspendidos: 0 0.00%

ECONOMÍA DE LA EMPRESA



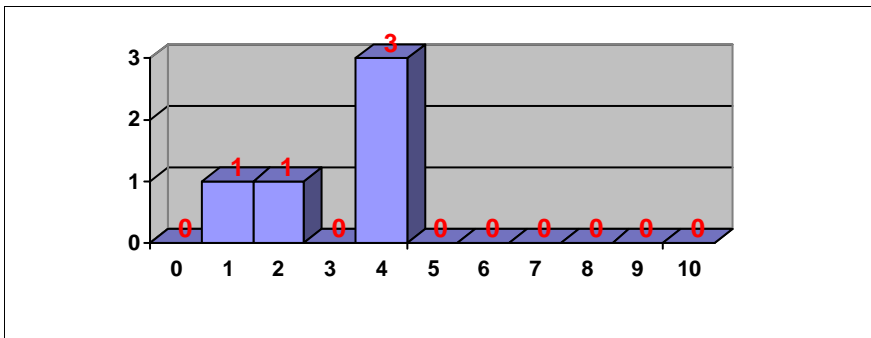
Nº exámenes: 46

Nota media: 5.873

Nº aprobados: 31 67.39%

Nº suspendidos: 15 32.61%

FÍSICA



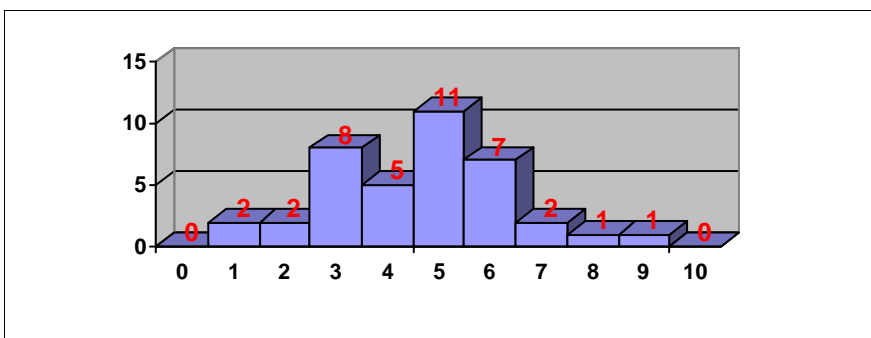
Nº exámenes: 5

Nota media: 3.452

Nº aprobados: 0 0.00%

Nº suspendidos: 5 100.00%

GEOGRAFÍA



Nº exámenes: 39

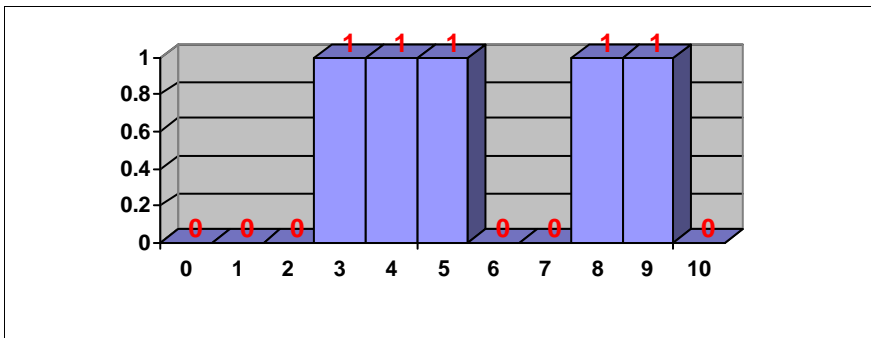
Nota media: 4.891

Nº aprobados: 22 56.41%

Nº suspendidos: 17 43.59%

PRUEBAS DE ACCESO JUNIO 2011 CALIFICACIONES POR ASIGNATURA. MATERIAS ESPECÍFICAS (FP)

GRIEGO II



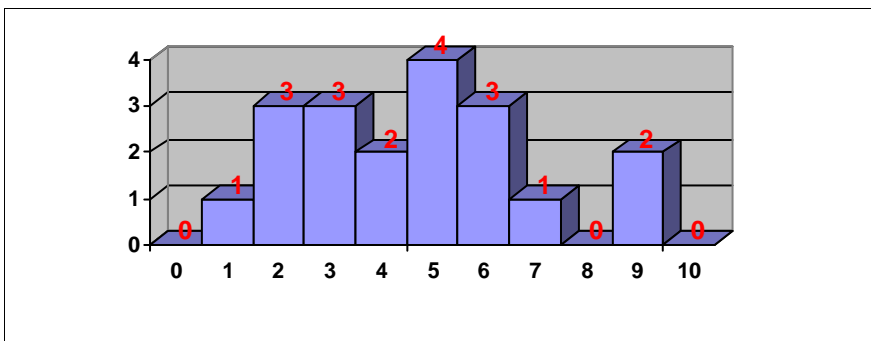
Nº exámenes: 5

Nota media: 6.200

Nº aprobados: 3 60.00%

Nº suspendidos: 2 40.00%

HISTORIA DEL ARTE



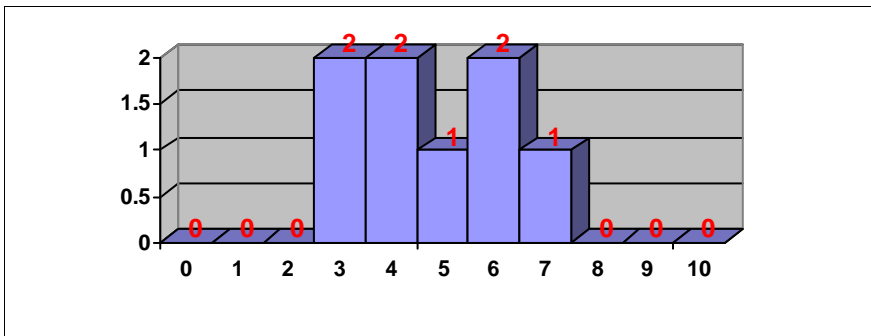
Nº exámenes: 19

Nota media: 4.929

Nº aprobados: 10 52.63%

Nº suspendidos: 9 47.37%

LATÍN II



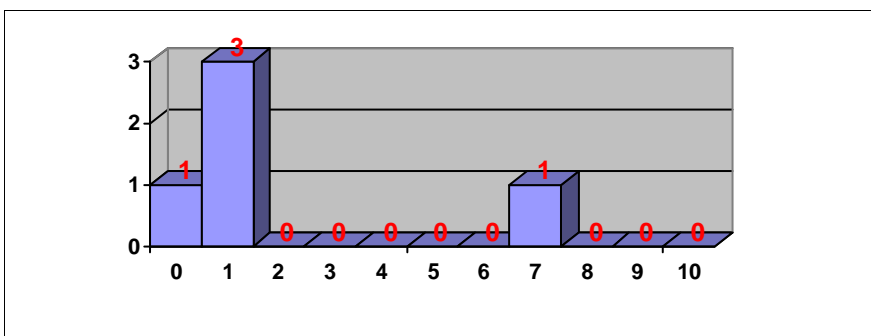
Nº exámenes: 8

Nota media: 5.108

Nº aprobados: 4 50.00%

Nº suspendidos: 4 50.00%

LITERATURA UNIVERSAL



Nº exámenes: 5

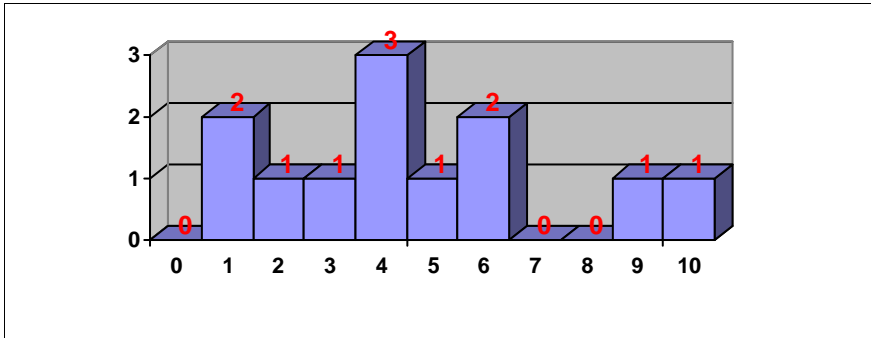
Nota media: 2.540

Nº aprobados: 1 20.00%

Nº suspendidos: 4 80.00%

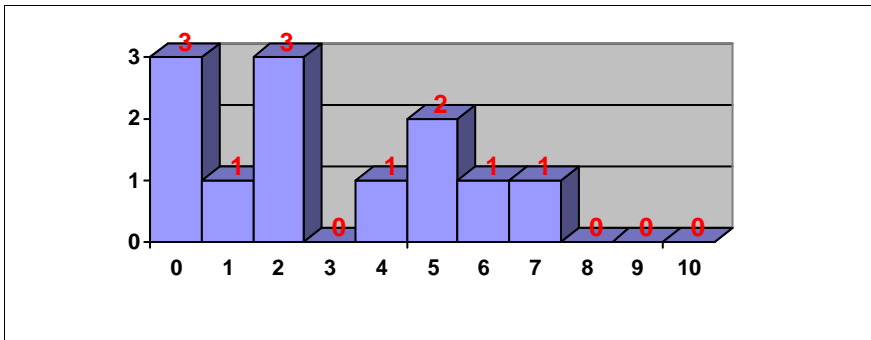
**PRUEBAS DE ACCESO JUNIO 2011
CALIFICACIONES POR ASIGNATURA.
MATERIAS ESPECÍFICAS (FP)**

MATEMÁTICAS APLICADAS A LAS CIENCIAS SOCIALES II



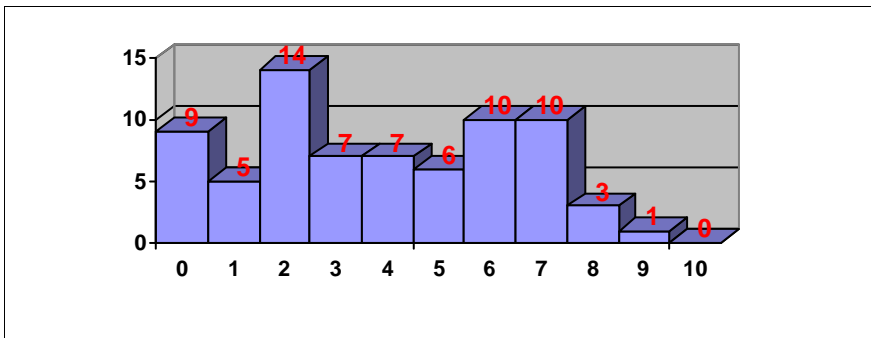
Nº exámenes: 12
 Nota media: 4.917
 Nº aprobados: 5 41.67%
 Nº suspendidos: 7 58.33%

MATEMÁTICAS II



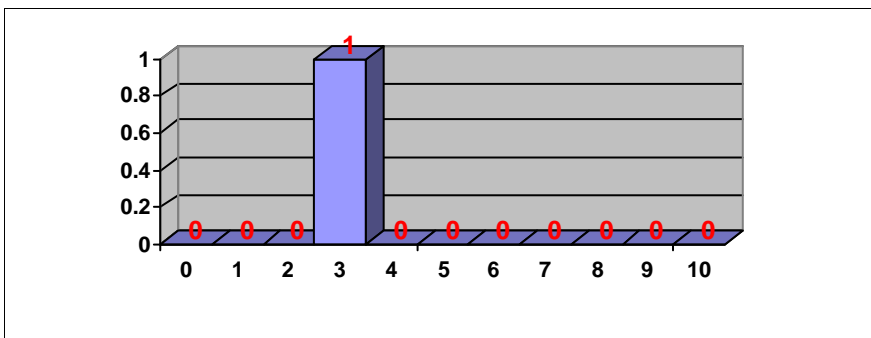
Nº exámenes: 12
 Nota media: 3.185
 Nº aprobados: 4 33.33%
 Nº suspendidos: 8 66.67%

QUÍMICA



Nº exámenes: 72
 Nota media: 4.323
 Nº aprobados: 30 41.67%
 Nº suspendidos: 42 58.33%

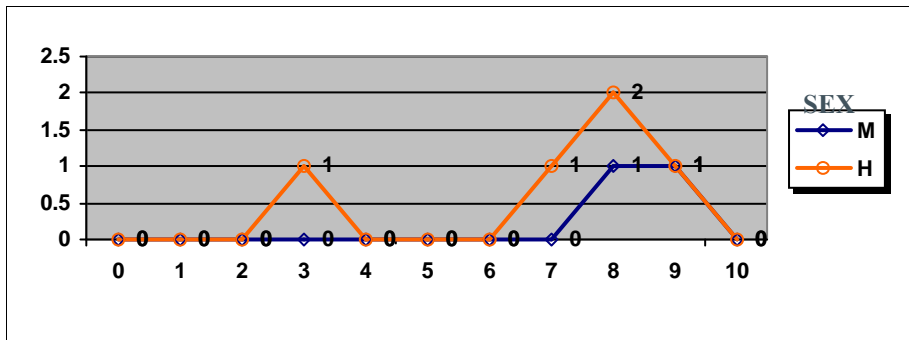
TÉCNICAS DE EXPRESIÓN GRÁFICO-PLÁSTICA



Nº exámenes: 1
 Nota media: 3.500
 Nº aprobados: 0 0.00%
 Nº suspendidos: 1 100.00%

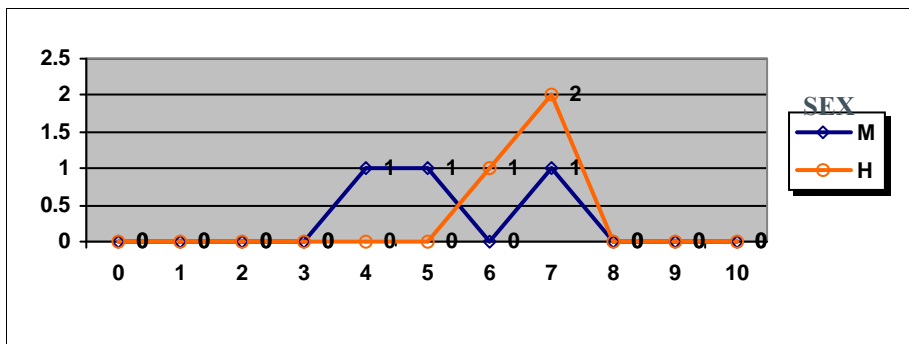
PRUEBAS DE ACCESO JUNIO 2011 CALIFICACIONES POR ASIGNATURA Y SEXO

ALEMÁN



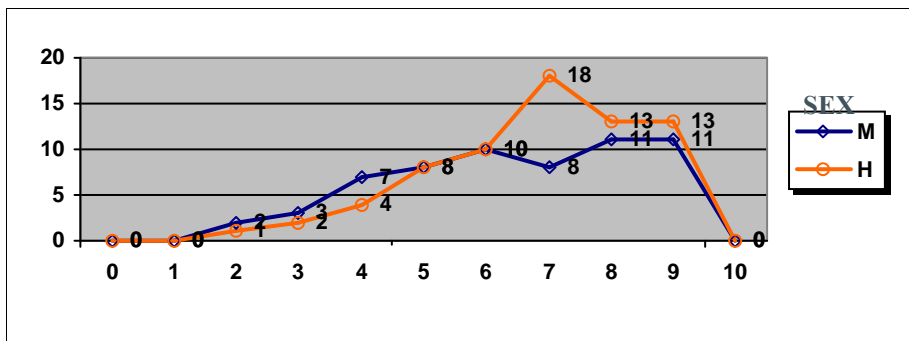
	Mujeres	Hombres
Nº exámenes:	2	5
Nota media:	9.000	7.620
Nº aprobados:	2	4
Nº suspendidos	0	1
% aprobados	100.00%	80.00%

ANÁLISIS MUSICAL II



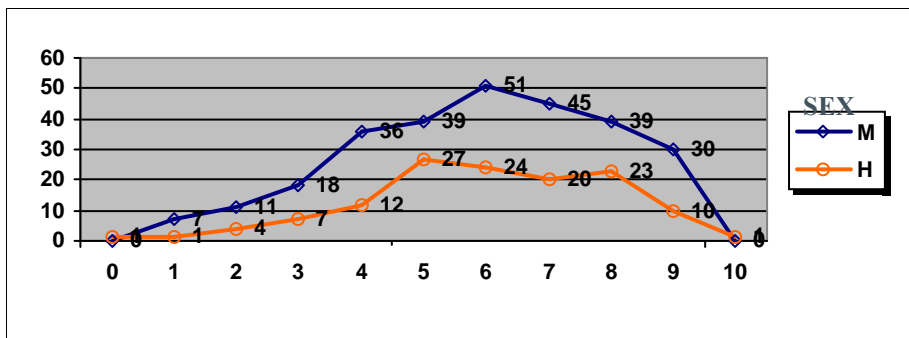
	Mujeres	Hombres
Nº exámenes:	3	3
Nota media:	5.983	7.050
Nº aprobados:	2	3
Nº suspendidos	1	0
% aprobados	66.67%	100.00%

BIOLOGÍA



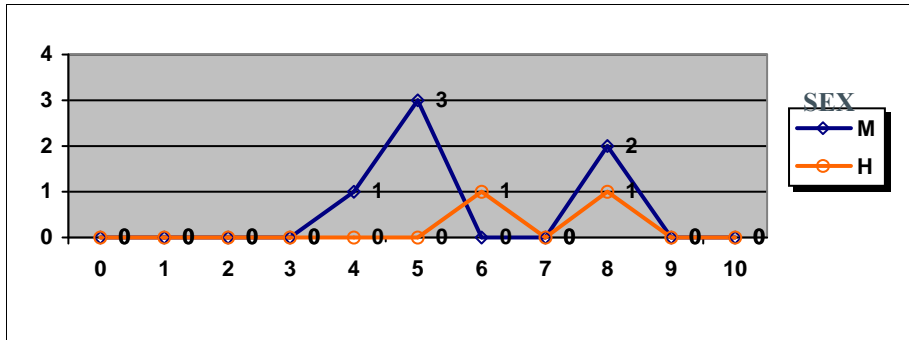
	Mujeres	Hombres
Nº exámenes:	60	69
Nota media:	6.818	7.336
Nº aprobados:	48	62
Nº suspendidos	12	7
% aprobados	80.00%	89.86%

CIENCIAS DE LA TIERRA Y MEDIOAMBIENTALES



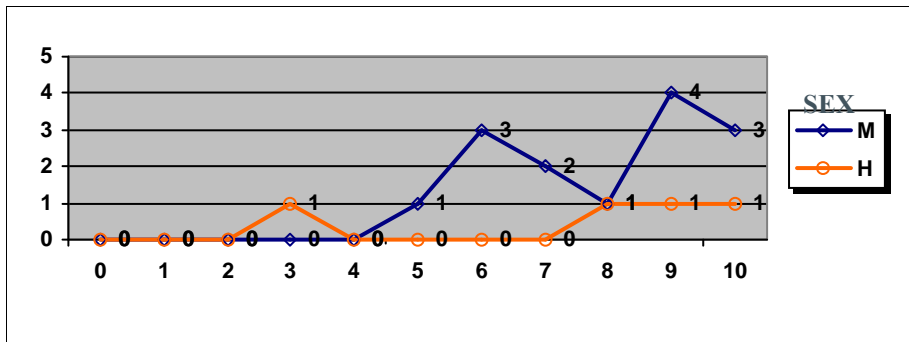
	Mujeres	Hombres
Nº exámenes:	276	130
Nota media:	6.351	6.432
Nº aprobados:	204	105
Nº suspendidos	72	25
% aprobados	73.91%	80.77%

PRUEBAS DE ACCESO JUNIO 2011 CALIFICACIONES POR ASIGNATURA Y SEXO CULTURA AUDIOVISUAL



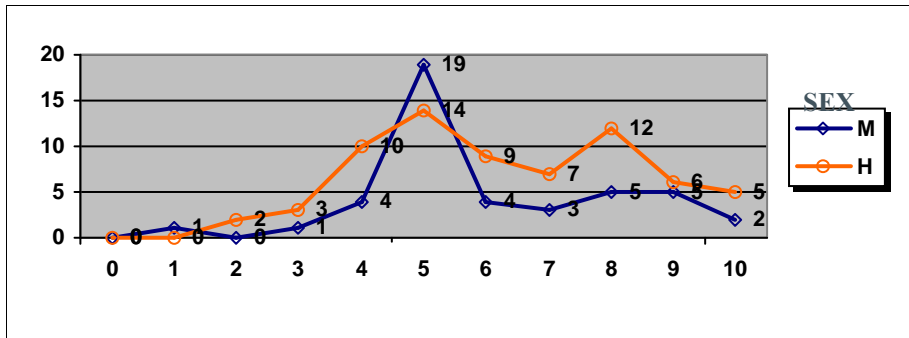
	Mujeres	Hombres
Nº exámenes:	6	2
Nota media:	6.083	7.000
Nº aprobados:	5	2
Nº suspendidos	1	0
% aprobados	83.33%	100.00%

DIBUJO ARTÍSTICO II



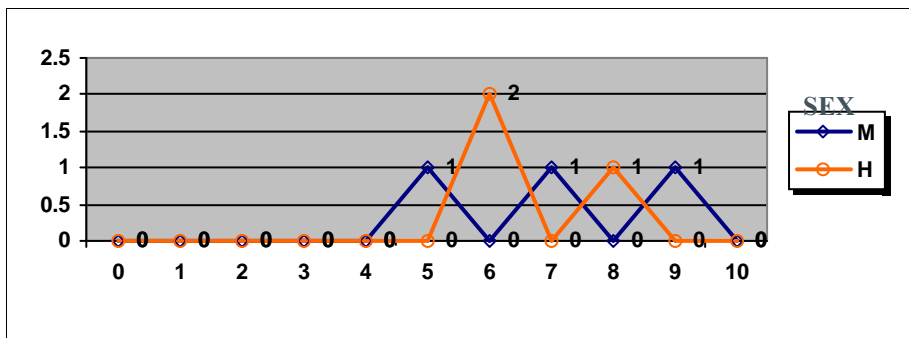
	Mujeres	Hombres
Nº exámenes:	14	4
Nota media:	8.107	7.625
Nº aprobados:	14	3
Nº suspendidos	0	1
% aprobados	100.00%	75.00%

DIBUJO TÉCNICO II



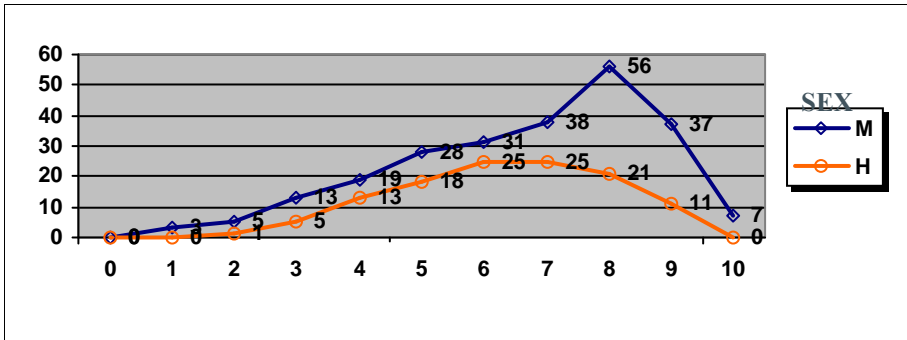
	Mujeres	Hombres
Nº exámenes:	44	68
Nota media:	6.210	6.461
Nº aprobados:	38	53
Nº suspendidos	6	15
% aprobados	86.36%	77.94%

DISEÑO



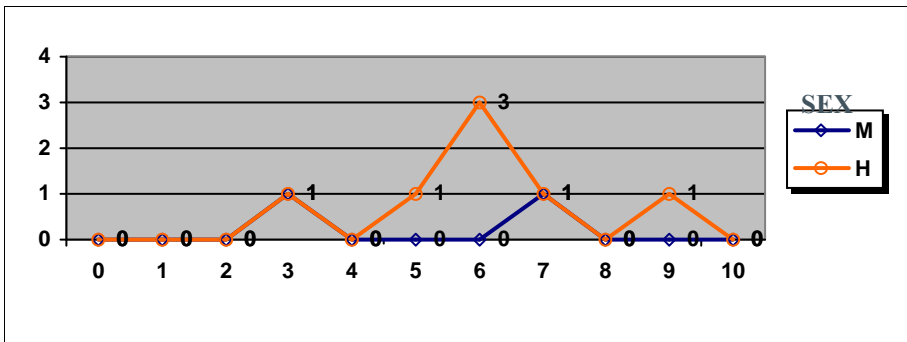
	Mujeres	Hombres
Nº exámenes:	3	3
Nota media:	7.333	6.833
Nº aprobados:	3	3
Nº suspendidos	0	0
% aprobados	100.00%	100.00%

PRUEBAS DE ACCESO JUNIO 2011 CALIFICACIONES POR ASIGNATURA Y SEXO ECONOMÍA DE LA EMPRESA



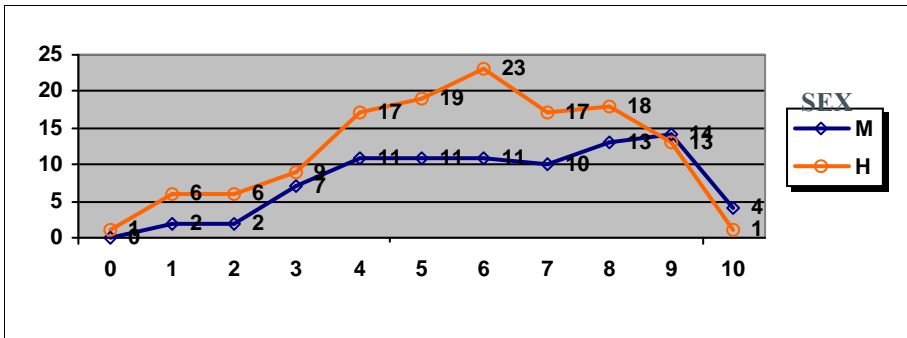
	Mujeres	Hombres
Nº exámenes:	237	119
Nota media:	7.086	6.797
Nº aprobados:	197	100
Nº suspendidos	40	19
% aprobados	83.12%	84.03%

ELECTROTECNIA



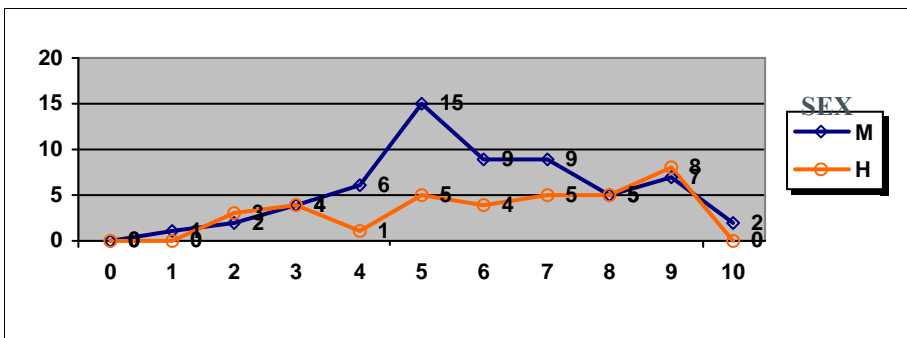
	Mujeres	Hombres
Nº exámenes:	2	7
Nota media:	5.250	6.471
Nº aprobados:	1	6
Nº suspendidos	1	1
% aprobados	50.00%	85.71%

FÍSICA



	Mujeres	Hombres
Nº exámenes:	85	130
Nota media:	6.644	6.029
Nº aprobados:	63	91
Nº suspendidos	22	39
% aprobados	74.12%	70.00%

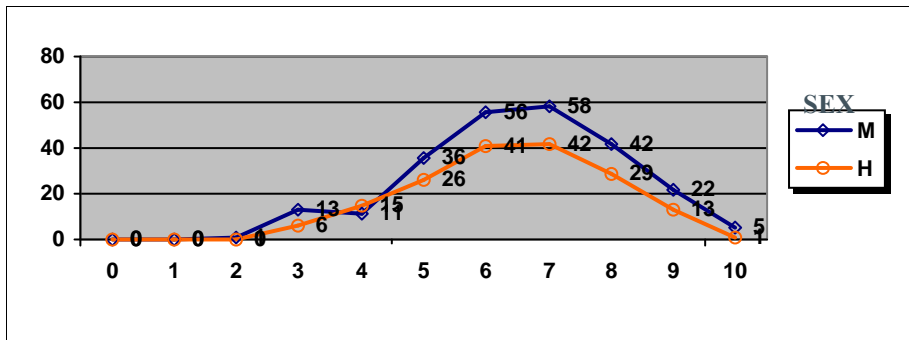
FRANCÉS



	Mujeres	Hombres
Nº exámenes:	60	35
Nota media:	6.335	6.684
Nº aprobados:	47	27
Nº suspendidos	13	8
% aprobados	78.33%	77.14%

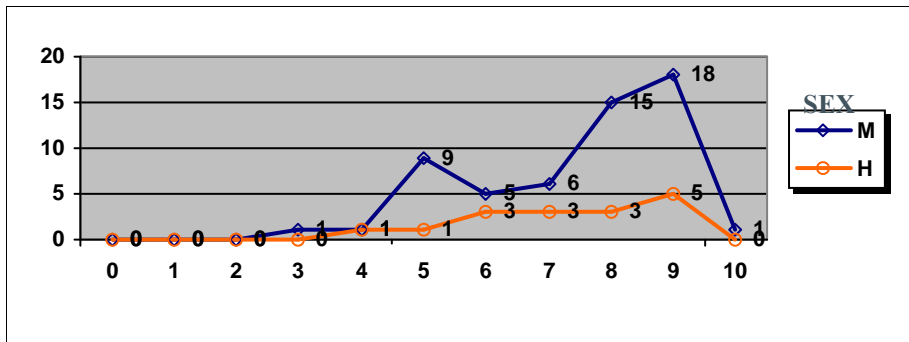
PRUEBAS DE ACCESO JUNIO 2011 CALIFICACIONES POR ASIGNATURA Y SEXO

GEOGRAFÍA



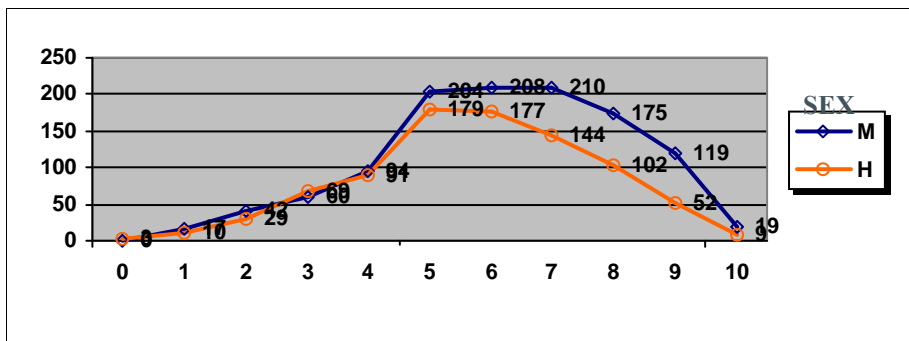
	Mujeres	Hombres
Nº exámenes:	244	173
Nota media:	6.847	6.716
Nº aprobados:	219	152
Nº suspendidos	25	21
% aprobados	89.75%	87.86%

GRIEGO II



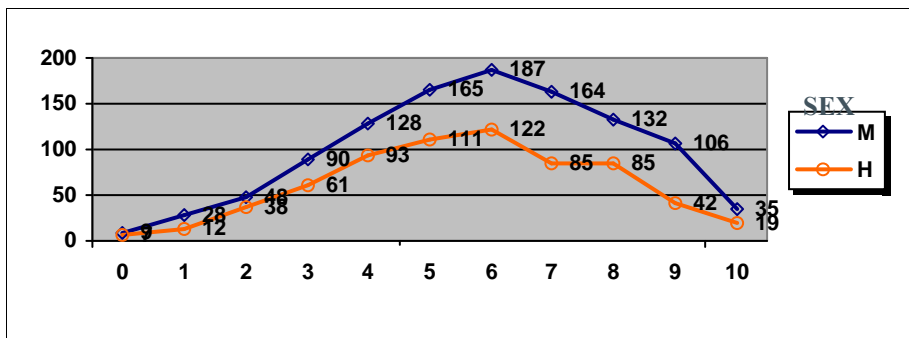
	Mujeres	Hombres
Nº exámenes:	56	16
Nota media:	7.901	7.713
Nº aprobados:	54	15
Nº suspendidos	2	1
% aprobados	96.43%	93.75%

HISTORIA DE ESPAÑA



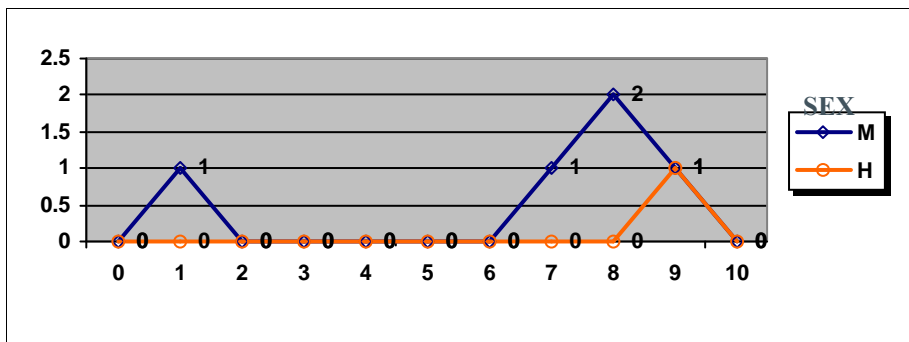
	Mujeres	Hombres
Nº exámenes:	1148	865
Nota media:	6.439	6.049
Nº aprobados:	935	663
Nº suspendidos	213	202
% aprobados	81.45%	76.65%

HISTORIA DE LA FILOSOFÍA



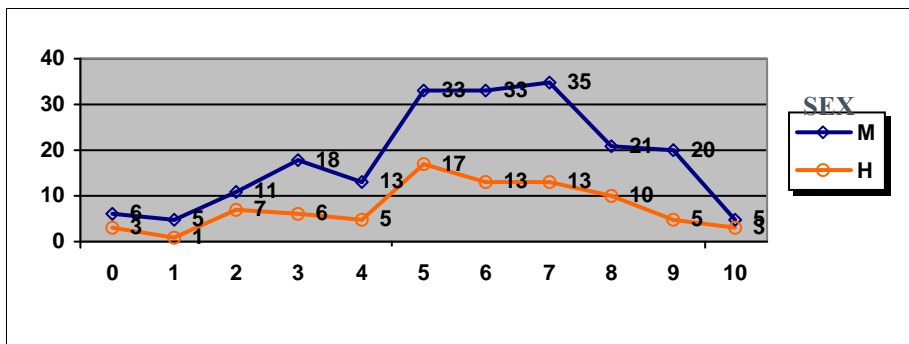
	Mujeres	Hombres
Nº exámenes:	1092	675
Nota media:	6.188	5.948
Nº aprobados:	789	464
Nº suspendidos	303	211
% aprobados	72.25%	68.74%

PRUEBAS DE ACCESO JUNIO 2011 CALIFICACIONES POR ASIGNATURA Y SEXO HISTORIA DE LA MÚSICA Y DE LA DANZA



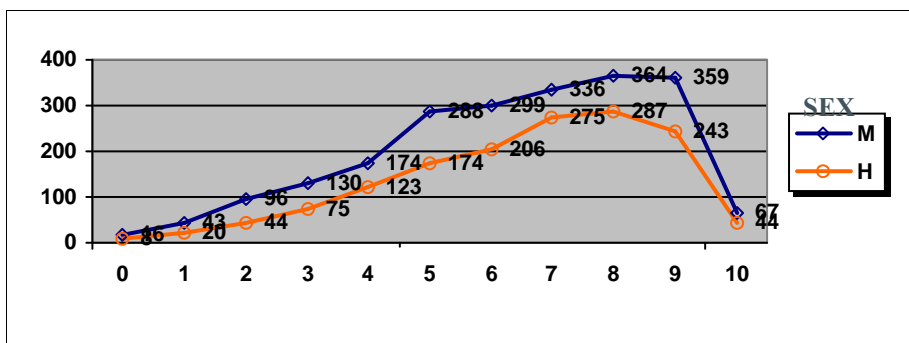
	Mujeres	Hombres
Nº exámenes:	5	1
Nota media:	6.760	9.800
Nº aprobados:	4	1
Nº suspendidos	1	0
% aprobados	80.00%	100.00%

HISTORIA DEL ARTE



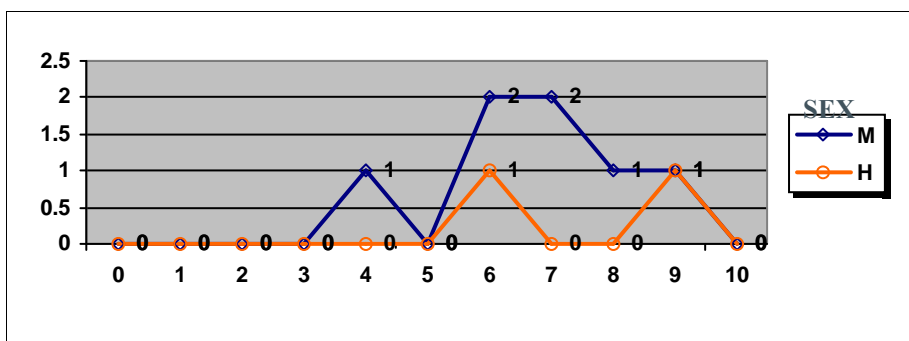
	Mujeres	Hombres
Nº exámenes:	200	83
Nota media:	6.001	5.793
Nº aprobados:	147	61
Nº suspendidos	53	22
% aprobados	73.50%	73.49%

INGLÉS



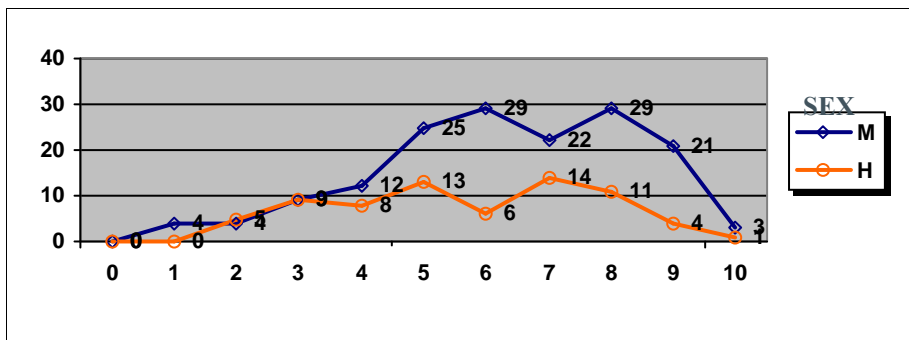
	Mujeres	Hombres
Nº exámenes:	2172	1499
Nota media:	6.760	6.985
Nº aprobados:	1713	1229
Nº suspendidos	459	270
% aprobados	78.87%	81.99%

ITALIANO



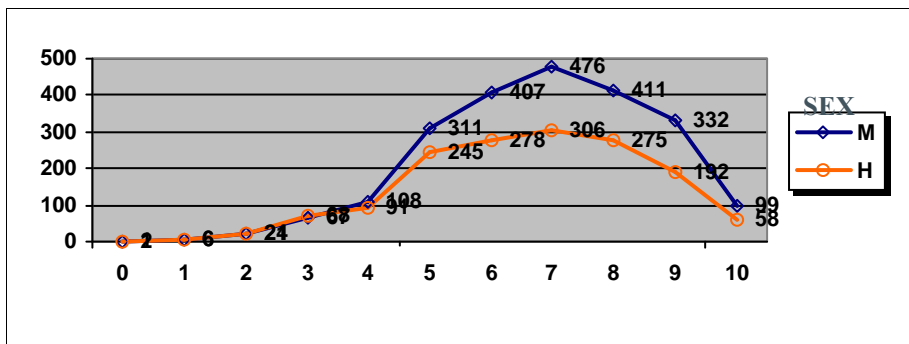
	Mujeres	Hombres
Nº exámenes:	7	2
Nota media:	7.207	7.625
Nº aprobados:	6	2
Nº suspendidos	1	0
% aprobados	85.71%	100.00%

PRUEBAS DE ACCESO JUNIO 2011 CALIFICACIONES POR ASIGNATURA Y SEXO LATÍN II



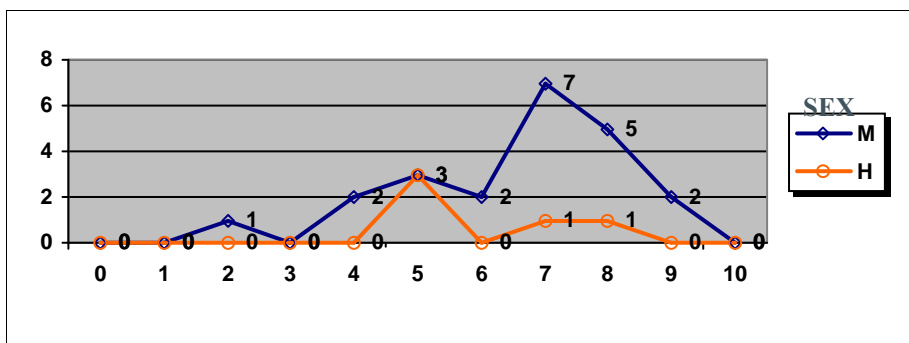
	Mujeres	Hombres
Nº exámenes:	158	71
Nota media:	6.733	6.115
Nº aprobados:	129	49
Nº suspendidos	29	22
% aprobados	81.65%	69.01%

LENGUA CASTELLANA Y LITERATURA



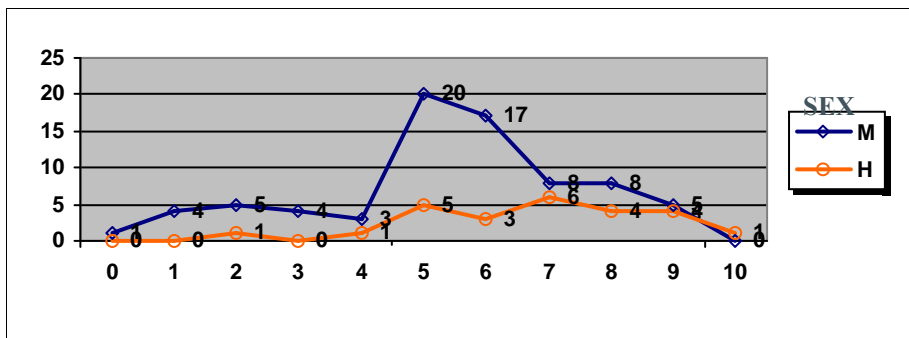
	Mujeres	Hombres
Nº exámenes:	2242	1542
Nota media:	7.085	6.866
Nº aprobados:	2036	1354
Nº suspendidos	206	188
% aprobados	90.81%	87.81%

LENGUAJE Y PRÁCTICA MUSICAL



	Mujeres	Hombres
Nº exámenes:	22	5
Nota media:	7.189	6.496
Nº aprobados:	19	5
Nº suspendidos	3	0
% aprobados	86.36%	100.00%

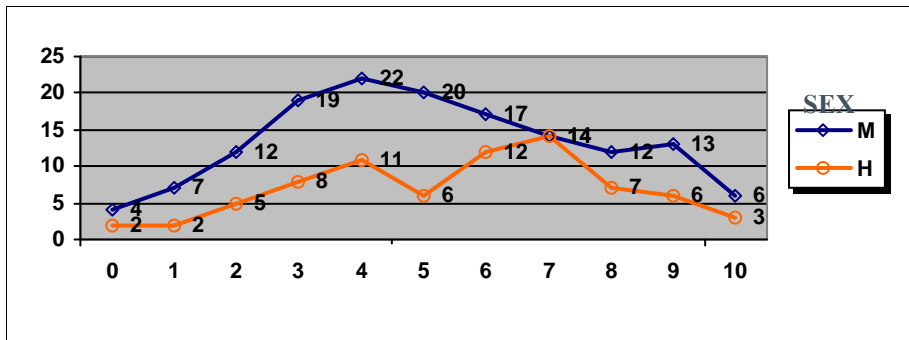
LITERATURA UNIVERSAL



	Mujeres	Hombres
Nº exámenes:	75	25
Nota media:	5.829	7.117
Nº aprobados:	58	23
Nº suspendidos	17	2
% aprobados	77.33%	92.00%

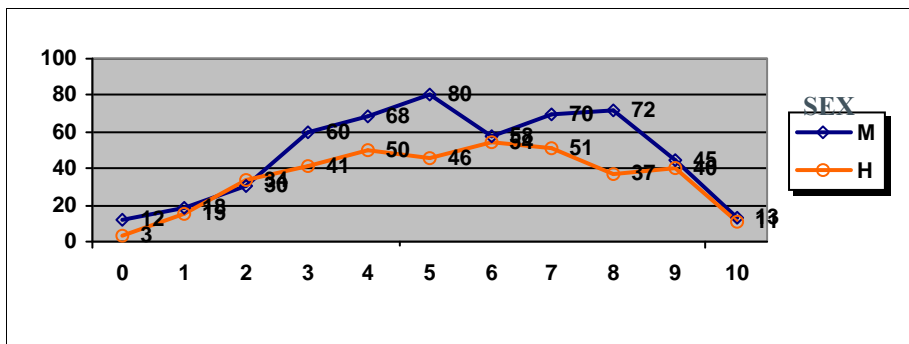
PRUEBAS DE ACCESO JUNIO 2011 CALIFICACIONES POR ASIGNATURA Y SEXO

MATEMÁTICAS APLICADAS A LAS CIENCIAS SOCIALES II



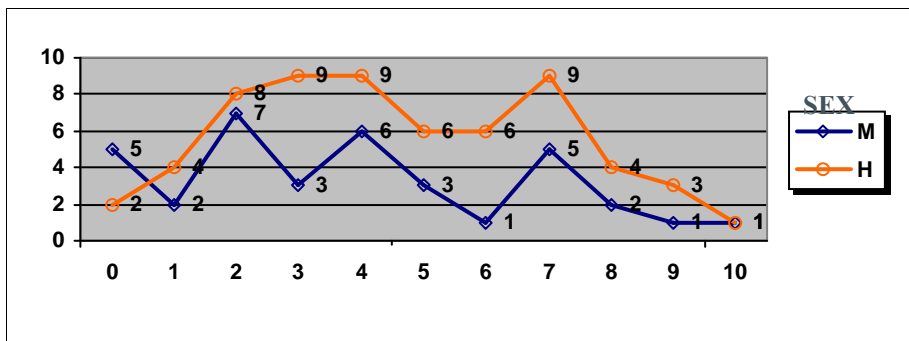
	Mujeres	Hombres
Nº exámenes:	146	76
Nota media:	5.488	5.873
Nº aprobados:	82	48
Nº suspendidos:	64	28
% aprobados	56.16%	63.16%

MATEMÁTICAS II



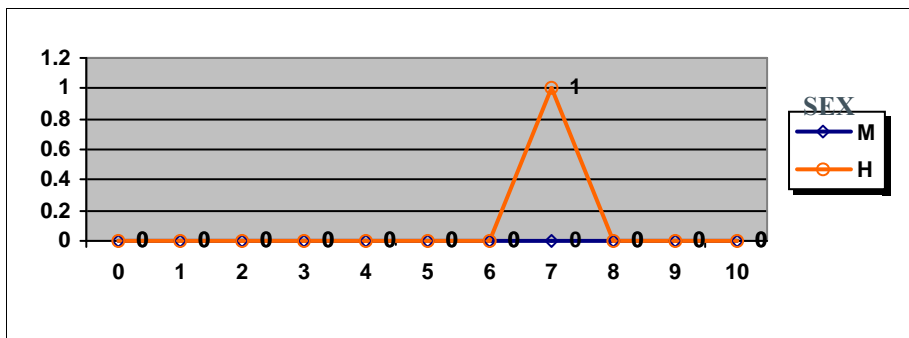
	Mujeres	Hombres
Nº exámenes:	526	382
Nota media:	5.900	5.851
Nº aprobados:	338	239
Nº suspendidos:	188	143
% aprobados	64.26%	62.57%

QUÍMICA



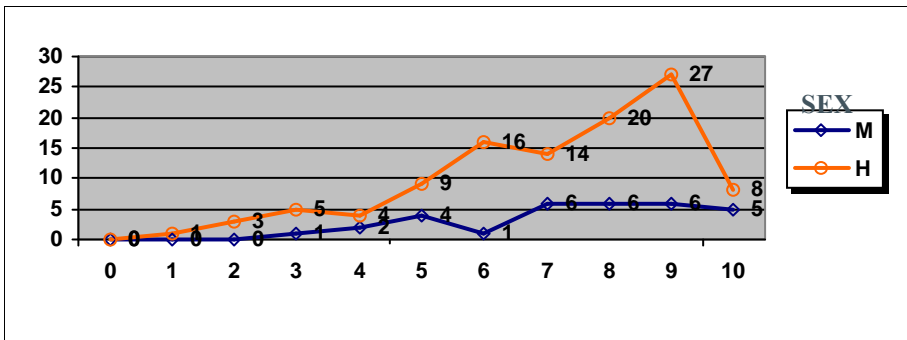
	Mujeres	Hombres
Nº exámenes:	36	61
Nota media:	4.405	5.051
Nº aprobados:	13	29
Nº suspendidos:	23	32
% aprobados	36.11%	47.54%

TÉCNICAS DE EXPRESIÓN GRÁFICO-PLÁSTICA



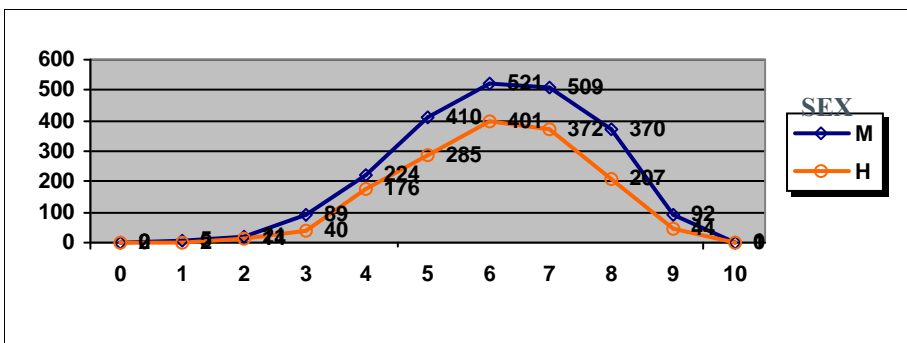
	Mujeres	Hombres
Nº exámenes:		1
Nota media:		7.000
Nº aprobados:		1
Nº suspendidos:		0
% aprobados		100.00%

PRUEBAS DE ACCESO JUNIO 2011 CALIFICACIONES POR ASIGNATURA Y SEXO TECNOLOGÍA INDUSTRIAL II



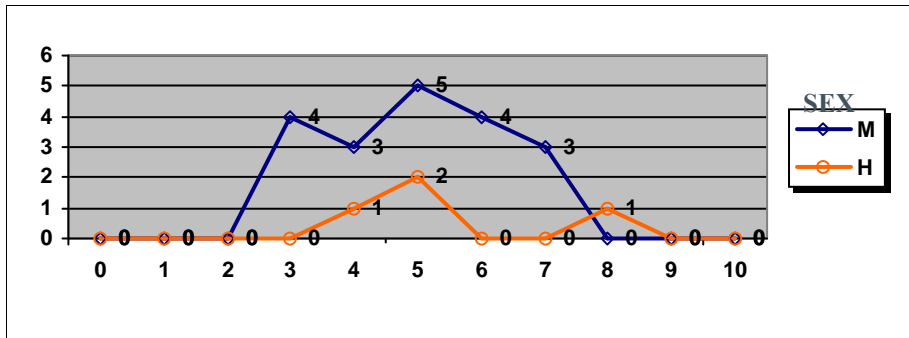
	Mujeres	Hombres
Nº exámenes:	31	107
Nota media:	7.816	7.554
Nº aprobados:	28	94
Nº suspendidos	3	13
% aprobados	90.32%	87.85%

Total PAU



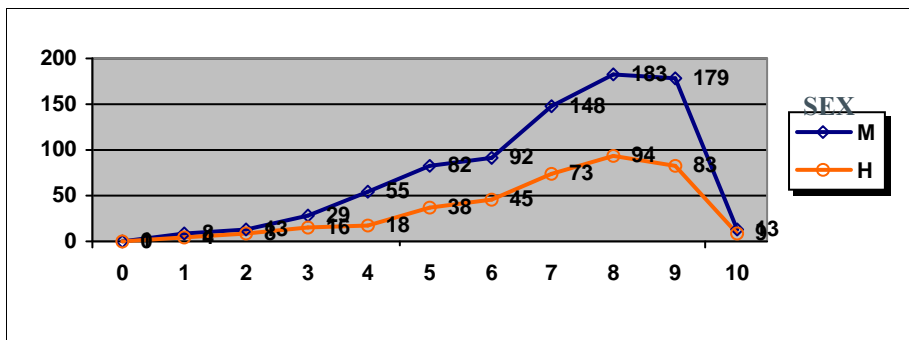
	Mujeres	Hombres
Nº presentados	2242	1543
Nota media:	6.619	6.534
Nº aprobados:	2121	1483
Nº suspendidos	121	60
% aprobados	94.60%	96.11%

PRUEBAS DE ACCESO JUNIO 2011 CALIFICACIONES POR ASIGNATURA Y SEXO. MATERIAS ESPECÍFICAS (BAC) ANÁLISIS MUSICAL II



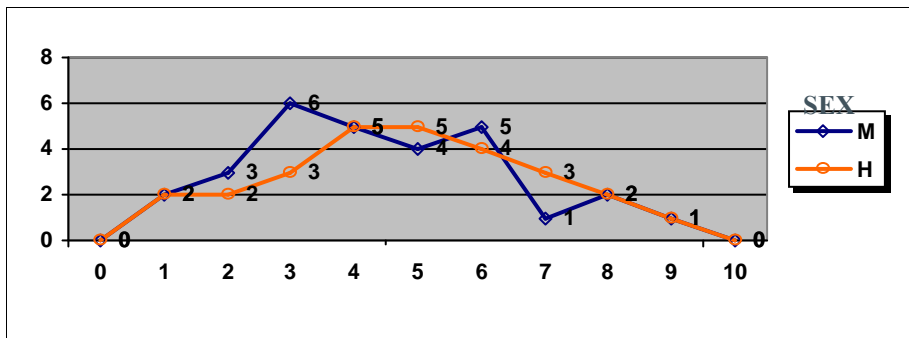
	Mujeres	Hombres
Nº exámenes:	19	4
Nota media:	5.305	6.325
Nº aprobados:	12	3
Nº suspendidos	7	1
% aprobados	63.16%	75.00%

BIOLOGÍA



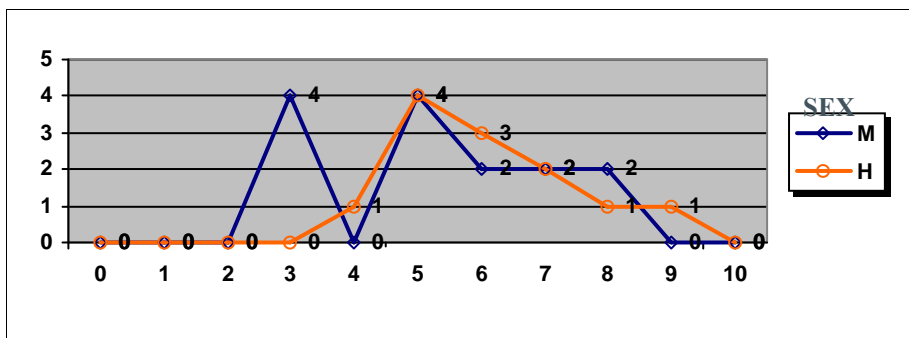
	Mujeres	Hombres
Nº exámenes:	803	388
Nota media:	7.371	7.436
Nº aprobados:	697	342
Nº suspendidos	106	46
% aprobados	86.80%	88.14%

CIENCIAS DE LA TIERRA Y MEDIOAMBIENTALES



	Mujeres	Hombres
Nº exámenes:	29	27
Nota media:	4.868	5.320
Nº aprobados:	13	15
Nº suspendidos	16	12
% aprobados	44.83%	55.56%

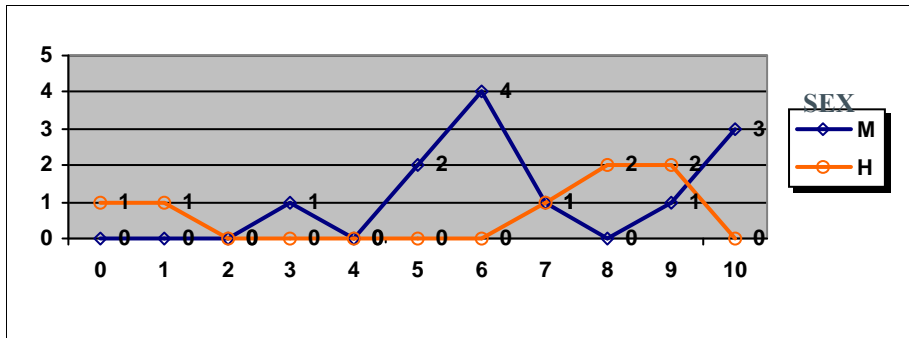
CULTURA AUDIOVISUAL



	Mujeres	Hombres
Nº exámenes:	14	12
Nota media:	5.586	6.258
Nº aprobados:	10	11
Nº suspendidos	4	1
% aprobados	71.43%	91.67%

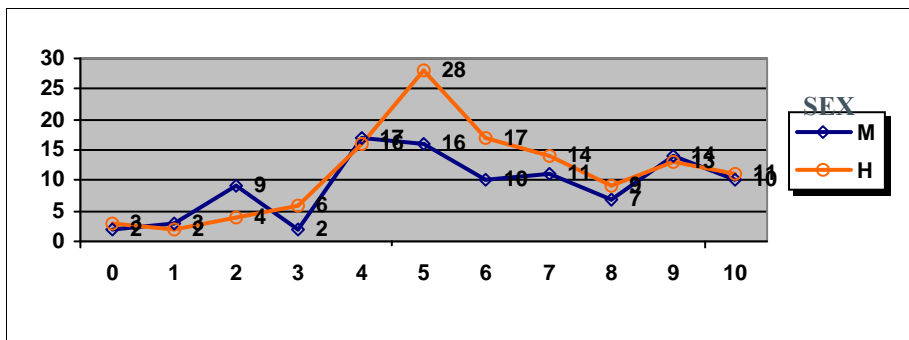
PRUEBAS DE ACCESO JUNIO 2011 CALIFICACIONES POR ASIGNATURA Y SEXO. MATERIAS ESPECÍFICAS (BAC)

DIBUJO ARTÍSTICO II



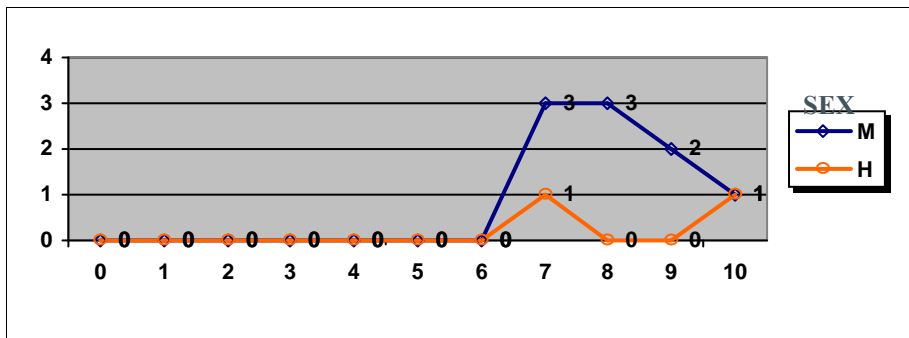
	Mujeres	Hombres
Nº exámenes:	12	7
Nota media:	7.208	6.143
Nº aprobados:	11	5
Nº suspendidos	1	2
% aprobados	91.67%	71.43%

DIBUJO TÉCNICO II



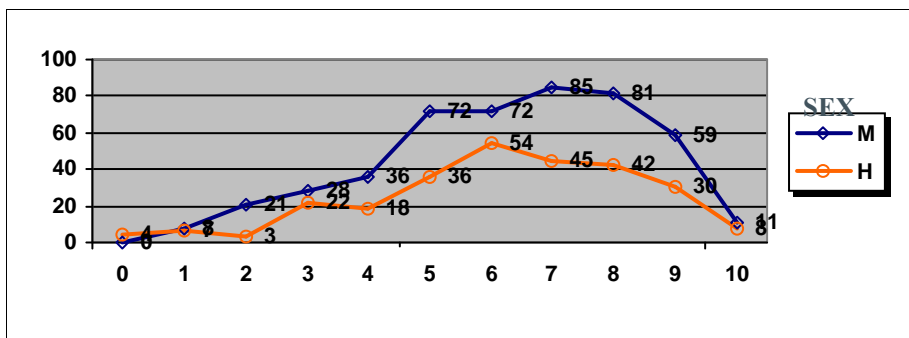
	Mujeres	Hombres
Nº exámenes:	101	123
Nota media:	6.128	6.126
Nº aprobados:	68	92
Nº suspendidos	33	31
% aprobados	67.33%	74.80%

DISEÑO



	Mujeres	Hombres
Nº exámenes:	9	2
Nota media:	8.278	8.850
Nº aprobados:	9	2
Nº suspendidos	0	0
% aprobados	100.00%	100.00%

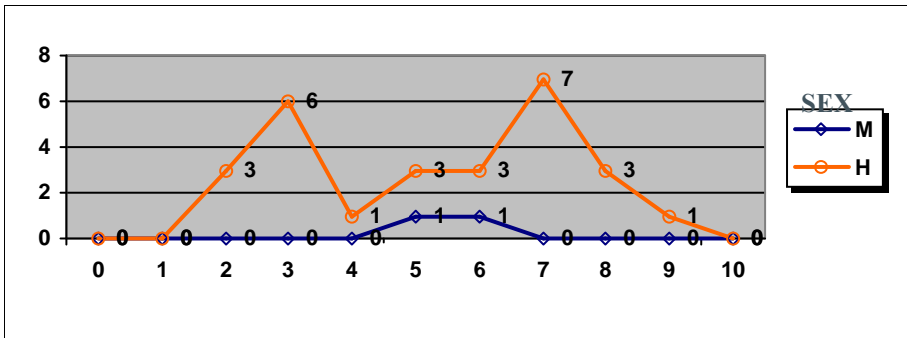
ECONOMÍA DE LA EMPRESA



	Mujeres	Hombres
Nº exámenes:	473	269
Nota media:	6.706	6.608
Nº aprobados:	380	215
Nº suspendidos	93	54
% aprobados	80.34%	79.93%

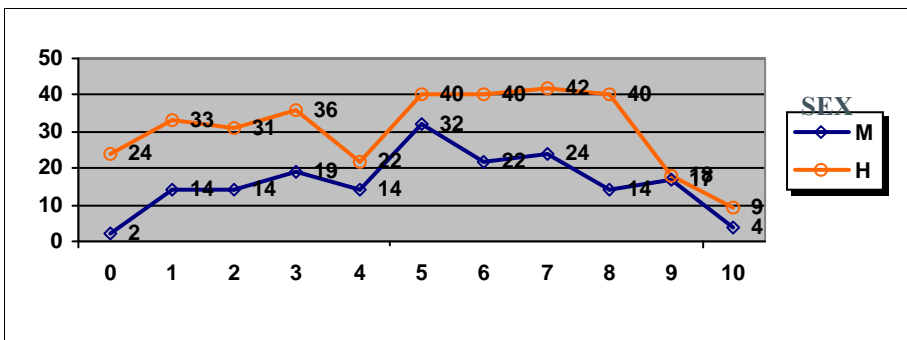
PRUEBAS DE ACCESO JUNIO 2011 CALIFICACIONES POR ASIGNATURA Y SEXO. MATERIAS ESPECÍFICAS (BAC)

ELECTROTECNIA



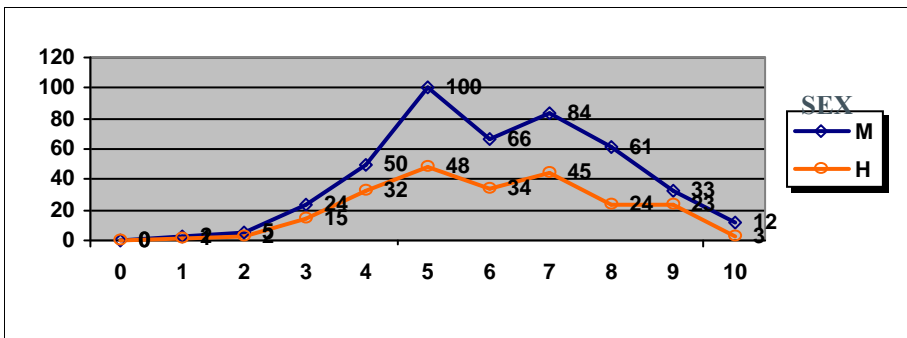
	Mujeres	Hombres
Nº exámenes:	2	27
Nota media:	5.550	5.659
Nº aprobados:	2	17
Nº suspendidos	0	10
% aprobados	100.00%	62.96%

FÍSICA



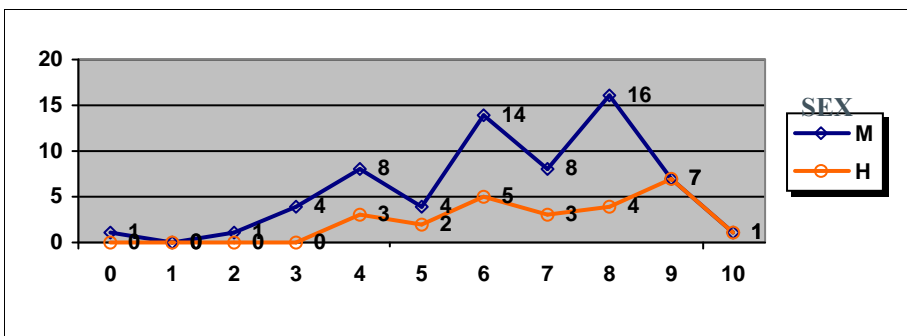
	Mujeres	Hombres
Nº exámenes:	176	335
Nota media:	5.568	5.125
Nº aprobados:	113	189
Nº suspendidos	63	146
% aprobados	64.20%	56.42%

GEOGRAFÍA



	Mujeres	Hombres
Nº exámenes:	437	227
Nota media:	6.419	6.328
Nº aprobados:	356	177
Nº suspendidos	81	50
% aprobados	81.46%	77.97%

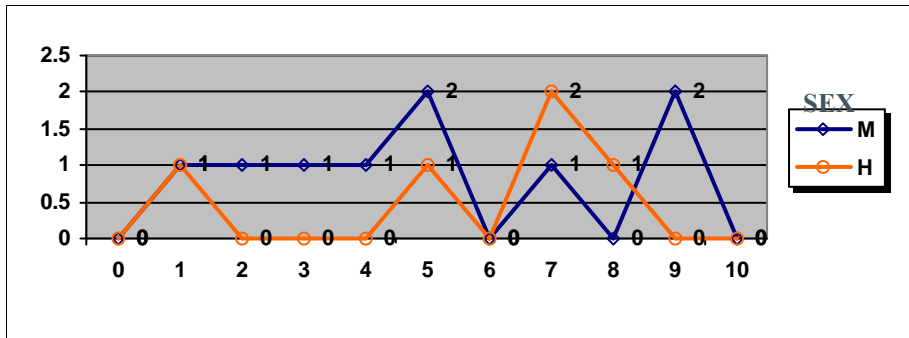
GRIEGO II



	Mujeres	Hombres
Nº exámenes:	64	25
Nota media:	6.834	7.488
Nº aprobados:	50	22
Nº suspendidos	14	3
% aprobados	78.13%	88.00%

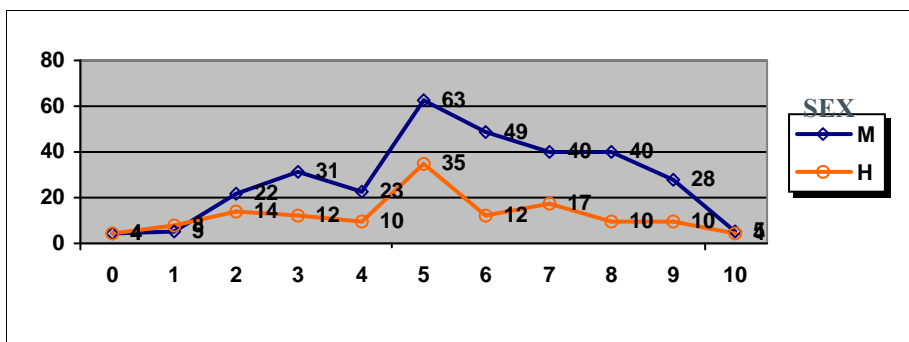
PRUEBAS DE ACCESO JUNIO 2011 CALIFICACIONES POR ASIGNATURA Y SEXO. MATERIAS ESPECÍFICAS (BAC)

HISTORIA DE LA MÚSICA Y DE LA DANZA



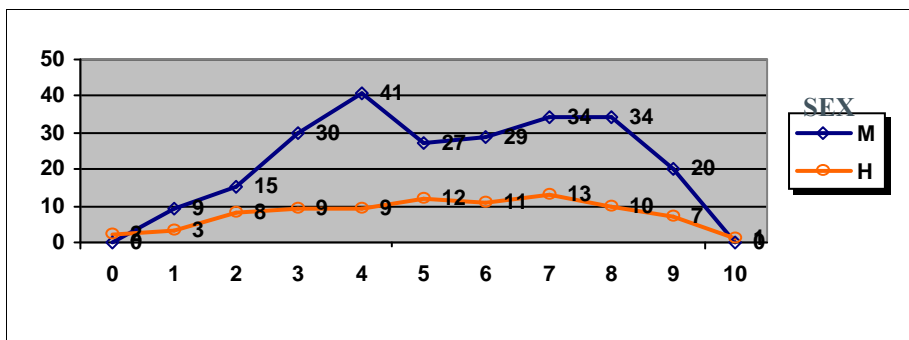
	Mujeres	Hombres
Nº exámenes:	9	5
Nota media:	5.500	5.880
Nº aprobados:	5	4
Nº suspendidos	4	1
% aprobados	55.56%	80.00%

HISTORIA DEL ARTE



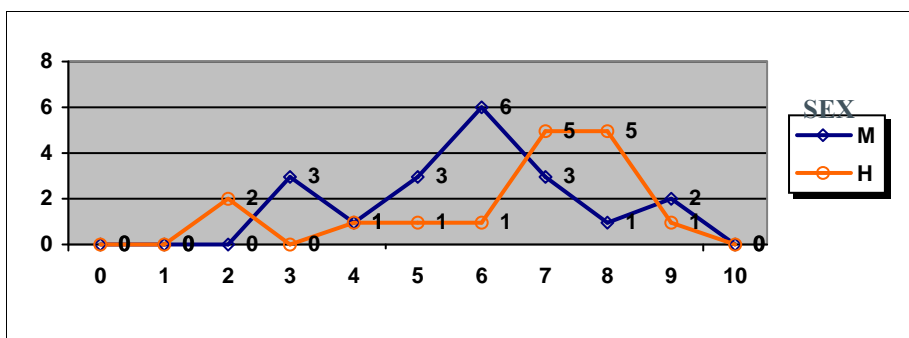
	Mujeres	Hombres
Nº exámenes:	310	136
Nota media:	5.954	5.364
Nº aprobados:	225	88
Nº suspendidos	85	48
% aprobados	72.58%	64.71%

LATÍN II



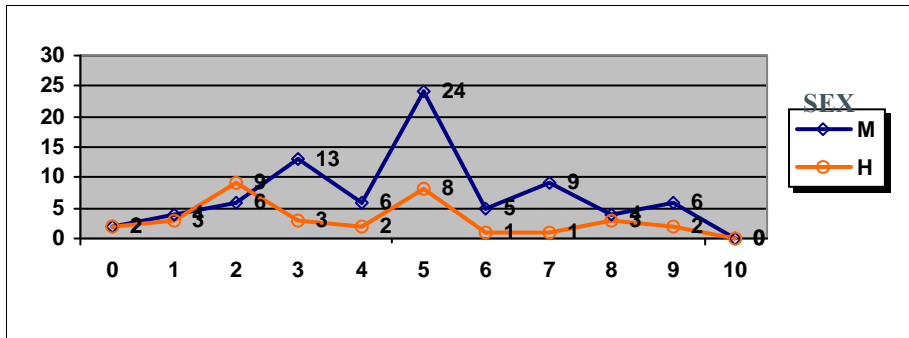
	Mujeres	Hombres
Nº exámenes:	239	85
Nota media:	5.857	5.774
Nº aprobados:	144	54
Nº suspendidos	95	31
% aprobados	60.25%	63.53%

LENGUAJE Y PRÁCTICA MUSICAL



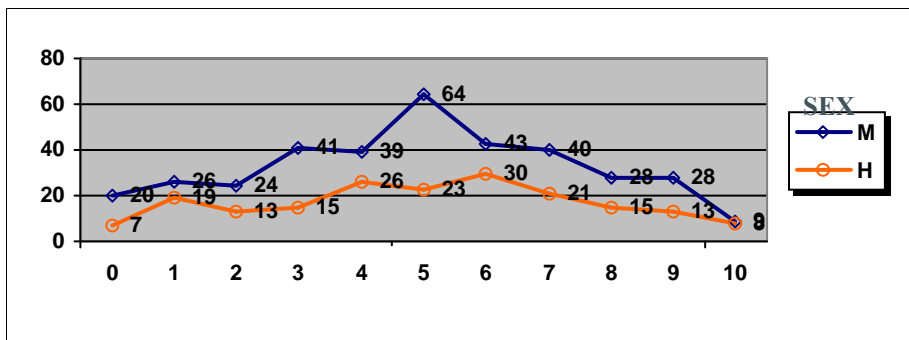
	Mujeres	Hombres
Nº exámenes:	19	16
Nota media:	6.374	7.031
Nº aprobados:	15	13
Nº suspendidos	4	3
% aprobados	78.95%	81.25%

PRUEBAS DE ACCESO JUNIO 2011 CALIFICACIONES POR ASIGNATURA Y SEXO. MATERIAS ESPECÍFICAS (BAC) LITERATURA UNIVERSAL



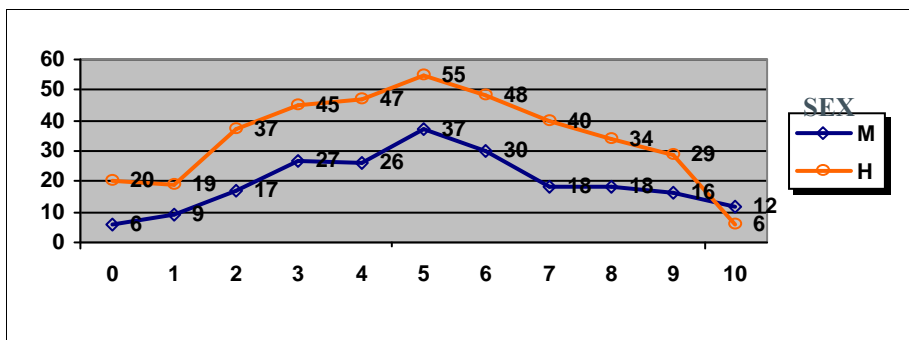
	Mujeres	Hombres
Nº exámenes:	79	34
Nota media:	5.143	4.306
Nº aprobados:	48	15
Nº suspendidos	31	19
% aprobados	60.76%	44.12%

MATEMÁTICAS APLICADAS A LAS CIENCIAS SOCIALES II



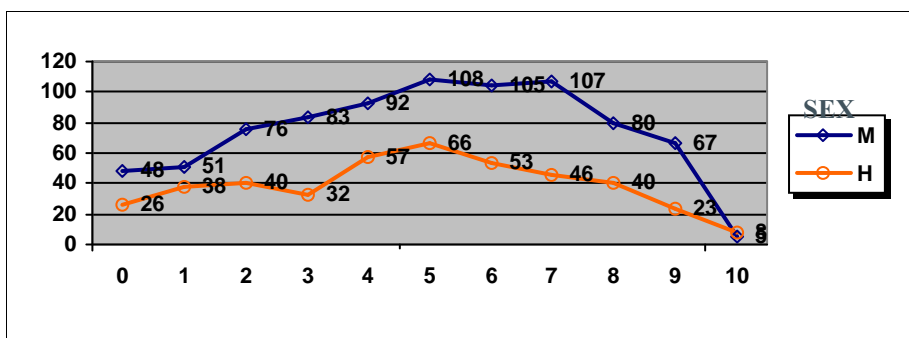
	Mujeres	Hombres
Nº exámenes:	362	190
Nota media:	5.250	5.390
Nº aprobados:	212	110
Nº suspendidos	150	80
% aprobados	58.56%	57.89%

MATEMÁTICAS II



	Mujeres	Hombres
Nº exámenes:	216	380
Nota media:	5.655	5.282
Nº aprobados:	131	212
Nº suspendidos	85	168
% aprobados	60.65%	55.79%

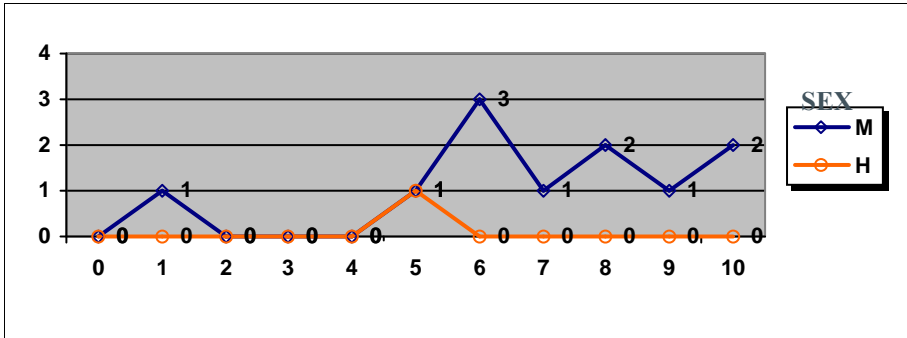
QUÍMICA



	Mujeres	Hombres
Nº exámenes:	822	429
Nota media:	5.382	5.164
Nº aprobados:	472	236
Nº suspendidos	350	193
% aprobados	57.42%	55.01%

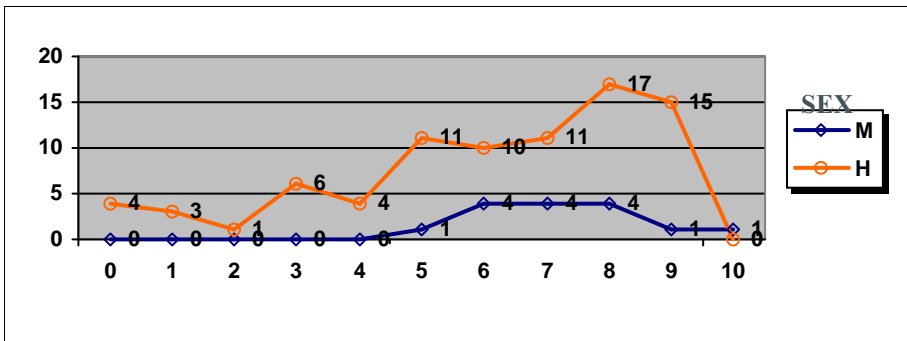
**PRUEBAS DE ACCESO JUNIO 2011
CALIFICACIONES POR ASIGNATURA Y SEXO.
MATERIAS ESPECÍFICAS (BAC)**

TÉCNICAS DE EXPRESIÓN GRÁFICO-PLÁSTICA



	Mujeres	Hombres
Nº exámenes:	11	1
Nota media:	7.091	5.000
Nº aprobados:	10	1
Nº suspendidos	1	0
% aprobados	90.91%	100.00%

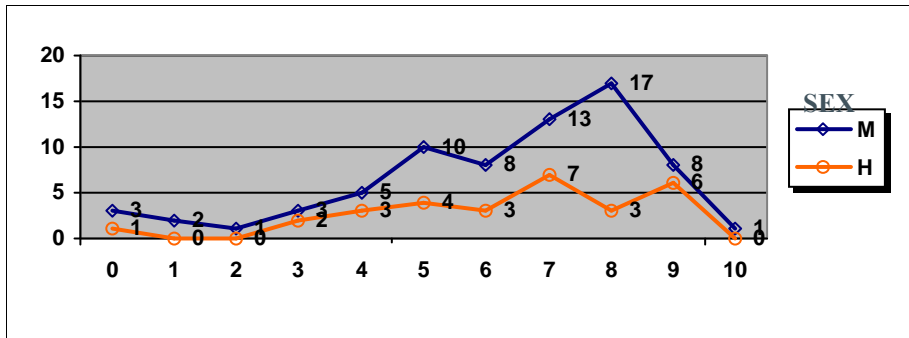
TECNOLOGÍA INDUSTRIAL II



	Mujeres	Hombres
Nº exámenes:	15	82
Nota media:	7.670	6.518
Nº aprobados:	15	64
Nº suspendidos	0	18
% aprobados	100.00%	78.05%

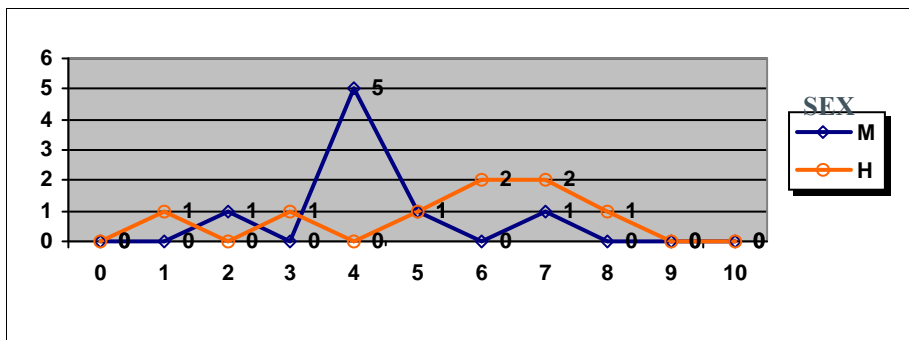
PRUEBAS DE ACCESO JUNIO 2011 CALIFICACIONES POR ASIGNATURA Y SEXO. MATERIAS ESPECÍFICAS (FP)

BIOLOGÍA



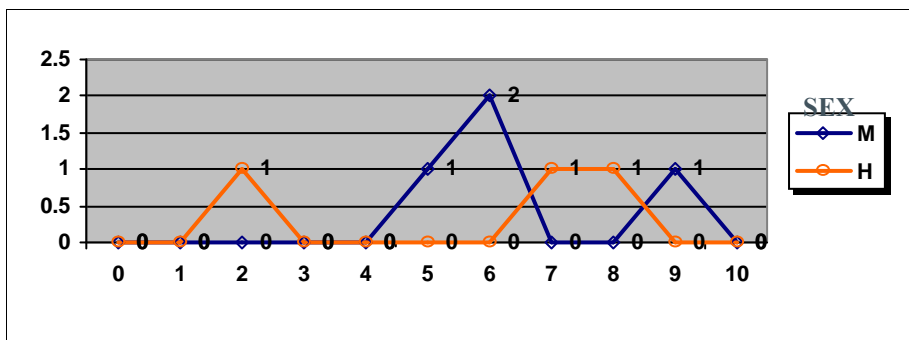
	Mujeres	Hombres
Nº exámenes:	71	29
Nota media:	6.633	6.783
Nº aprobados:	57	23
Nº suspendidos	14	6
% aprobados	80.28%	79.31%

CIENCIAS DE LA TIERRA Y MEDIOAMBIENTALES



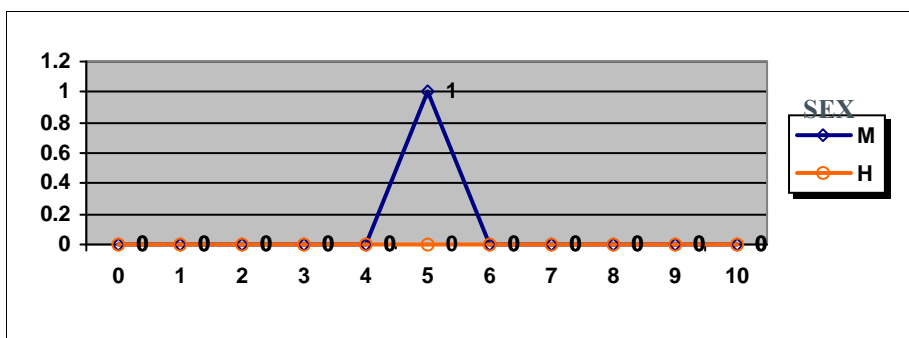
	Mujeres	Hombres
Nº exámenes:	8	8
Nota media:	4.644	5.950
Nº aprobados:	2	6
Nº suspendidos	6	2
% aprobados	25.00%	75.00%

CULTURA AUDIOVISUAL



	Mujeres	Hombres
Nº exámenes:	4	3
Nota media:	6.825	6.167
Nº aprobados:	4	2
Nº suspendidos	0	1
% aprobados	100.00%	66.67%

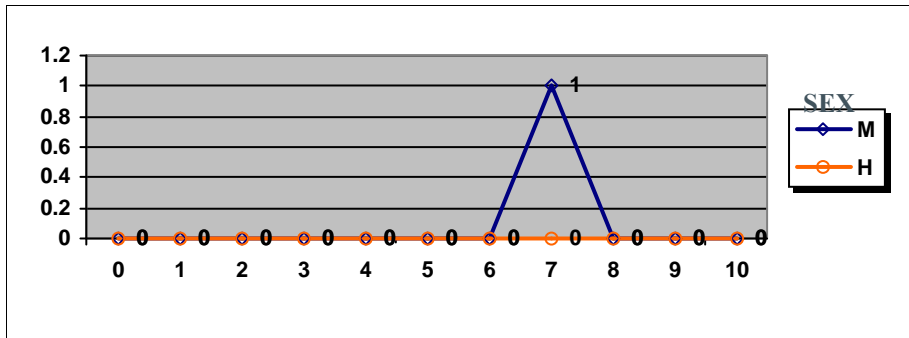
DIBUJO ARTÍSTICO II



	Mujeres	Hombres
Nº exámenes:	1	
Nota media:	5.500	
Nº aprobados:	1	
Nº suspendidos	0	
% aprobados	100.00%	

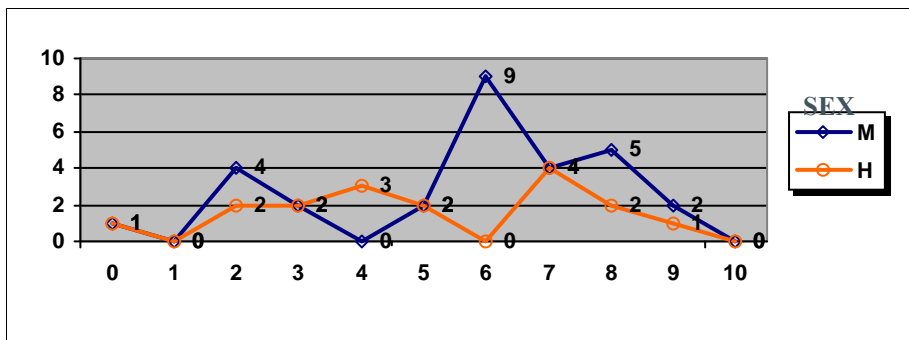
PRUEBAS DE ACCESO JUNIO 2011 CALIFICACIONES POR ASIGNATURA Y SEXO. MATERIAS ESPECÍFICAS (FP)

DISEÑO



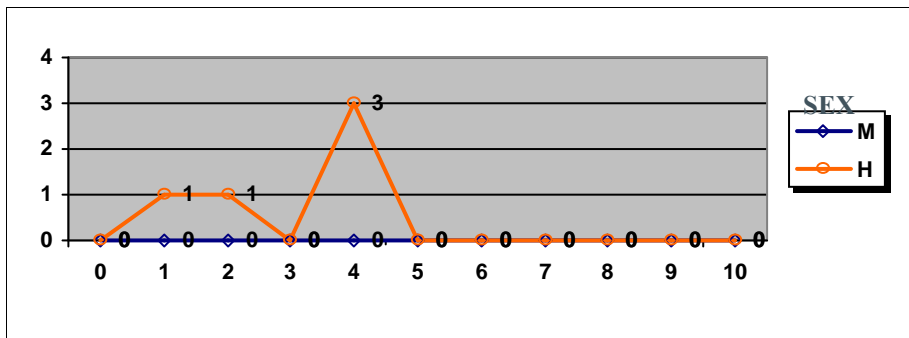
	Mujeres	Hombres
Nº exámenes:	1	
Nota media:	7.500	
Nº aprobados:	1	
Nº suspendidos	0	
% aprobados	100.00%	

ECONOMÍA DE LA EMPRESA



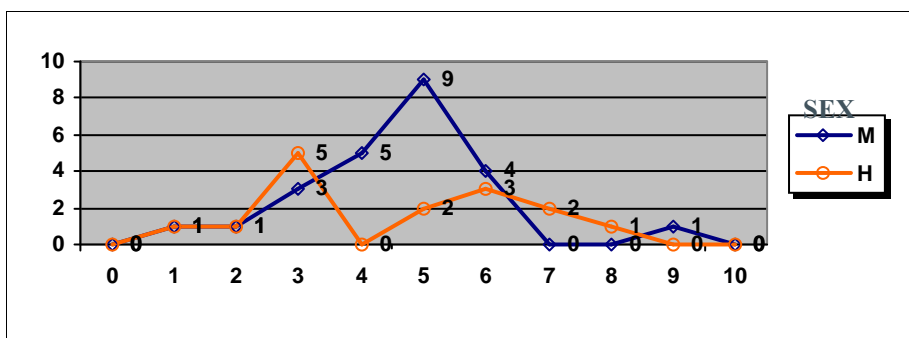
	Mujeres	Hombres
Nº exámenes:	29	17
Nota media:	6.099	5.488
Nº aprobados:	22	9
Nº suspendidos	7	8
% aprobados	75.86%	52.94%

FÍSICA



	Mujeres	Hombres
Nº exámenes:		5
Nota media:		3.452
Nº aprobados:		0
Nº suspendidos		5
% aprobados		0.00%

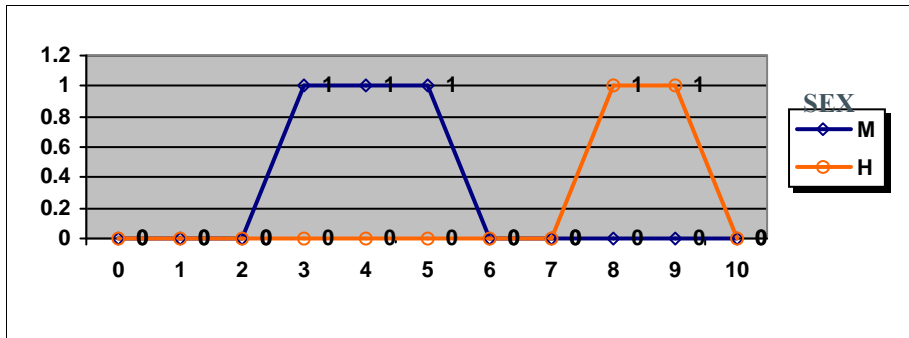
GEOGRAFÍA



	Mujeres	Hombres
Nº exámenes:	24	15
Nota media:	4.885	4.900
Nº aprobados:	14	8
Nº suspendidos	10	7
% aprobados	58.33%	53.33%

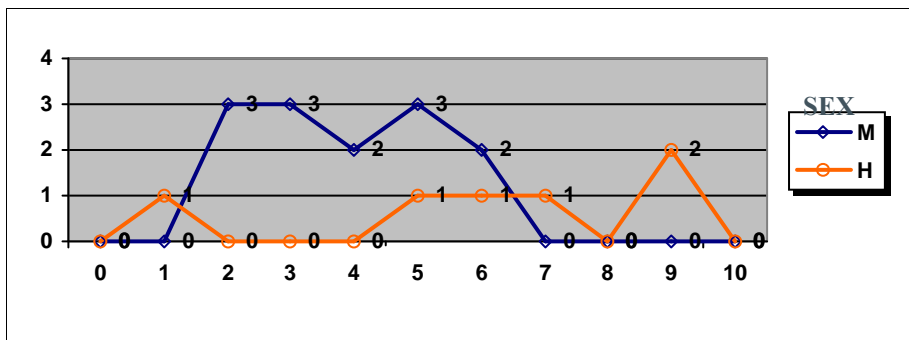
PRUEBAS DE ACCESO JUNIO 2011 CALIFICACIONES POR ASIGNATURA Y SEXO. MATERIAS ESPECÍFICAS (FP)

GRIEGO II



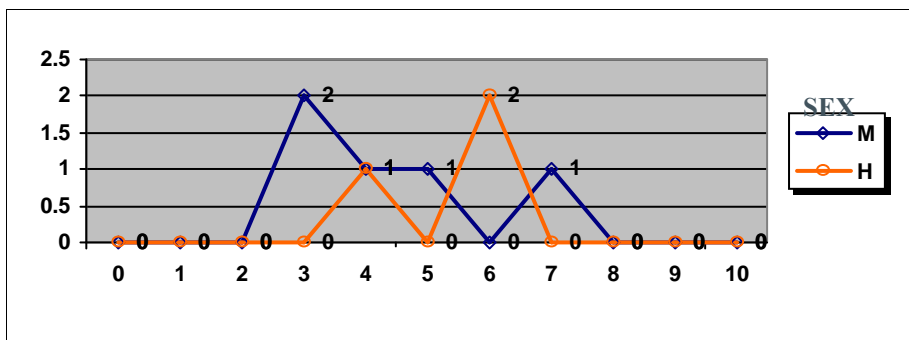
	Mujeres	Hombres
Nº exámenes:	3	2
Nota media:	4.583	8.625
Nº aprobados:	1	2
Nº suspendidos	2	0
% aprobados	33.33%	100.00%

HISTORIA DEL ARTE



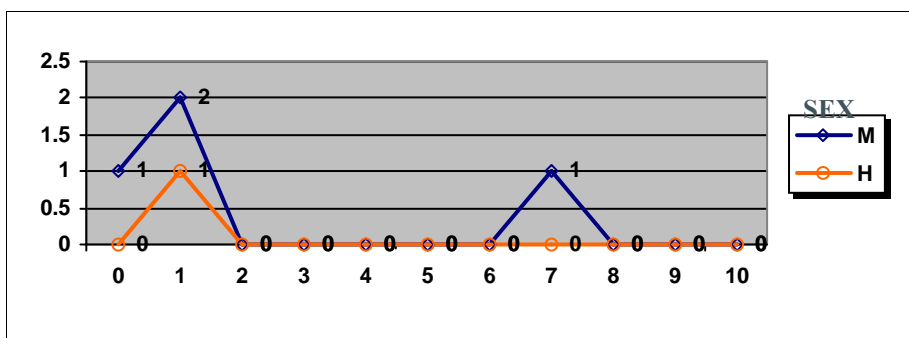
	Mujeres	Hombres
Nº exámenes:	13	6
Nota media:	4.092	6.742
Nº aprobados:	5	5
Nº suspendidos	8	1
% aprobados	38.46%	83.33%

LATÍN II



	Mujeres	Hombres
Nº exámenes:	5	3
Nota media:	4.770	5.670
Nº aprobados:	2	2
Nº suspendidos	3	1
% aprobados	40.00%	66.67%

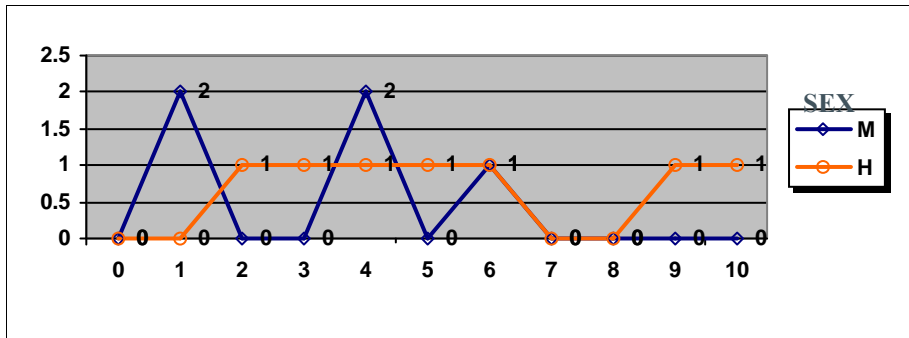
LITERATURA UNIVERSAL



	Mujeres	Hombres
Nº exámenes:	4	1
Nota media:	2.813	1.450
Nº aprobados:	1	0
Nº suspendidos	3	1
% aprobados	25.00%	0.00%

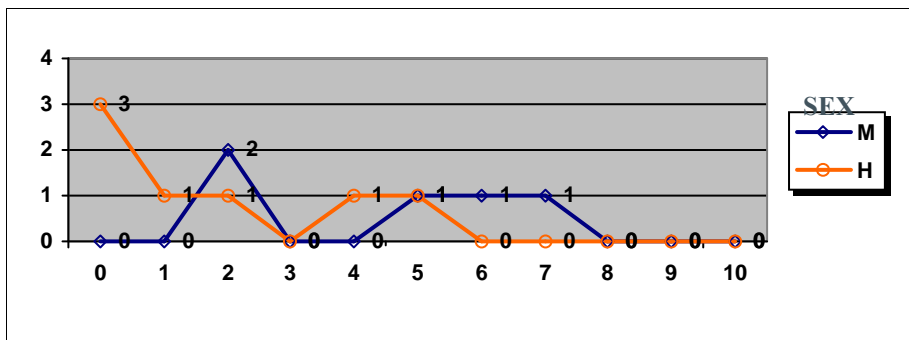
PRUEBAS DE ACCESO JUNIO 2011 CALIFICACIONES POR ASIGNATURA Y SEXO. MATERIAS ESPECÍFICAS (FP)

MATEMÁTICAS APLICADAS A LAS CIENCIAS SOCIALES II



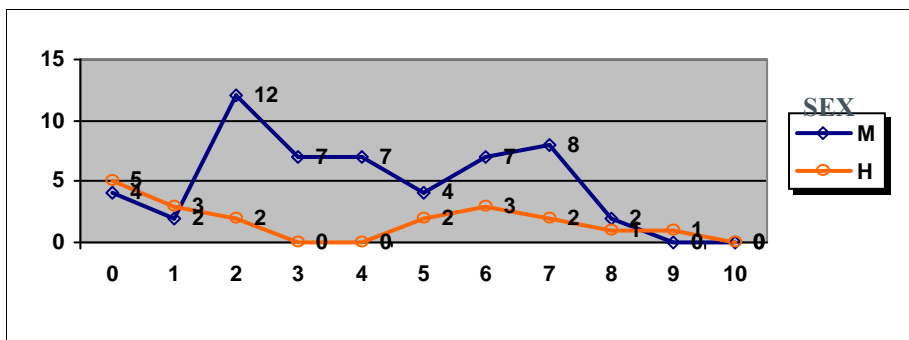
	Mujeres	Hombres
Nº exámenes:	5	7
Nota media:	3.650	5.821
Nº aprobados:	1	4
Nº suspendidos	4	3
% aprobados	20.00%	57.14%

MATEMÁTICAS II



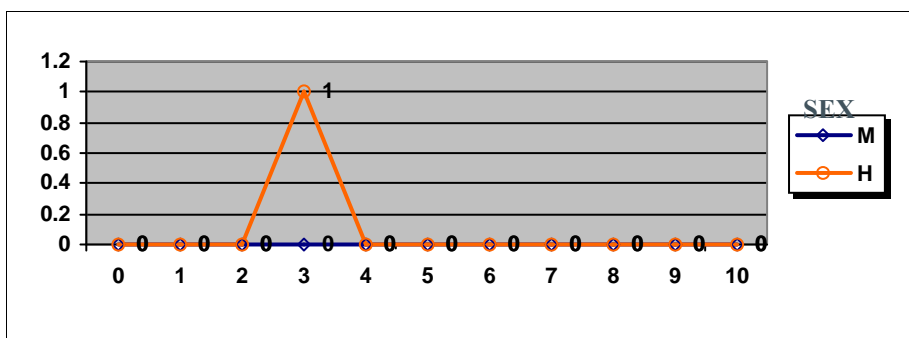
	Mujeres	Hombres
Nº exámenes:	5	7
Nota media:	4.752	2.066
Nº aprobados:	3	1
Nº suspendidos	2	6
% aprobados	60.00%	14.29%

QUÍMICA



	Mujeres	Hombres
Nº exámenes:	53	19
Nota media:	4.455	3.955
Nº aprobados:	21	9
Nº suspendidos	32	10
% aprobados	39.62%	47.37%

TÉCNICAS DE EXPRESIÓN GRÁFICO-PLÁSTICA



	Mujeres	Hombres
Nº exámenes:		1
Nota media:		3.500
Nº aprobados:		0
Nº suspendidos		1
% aprobados		0.00%