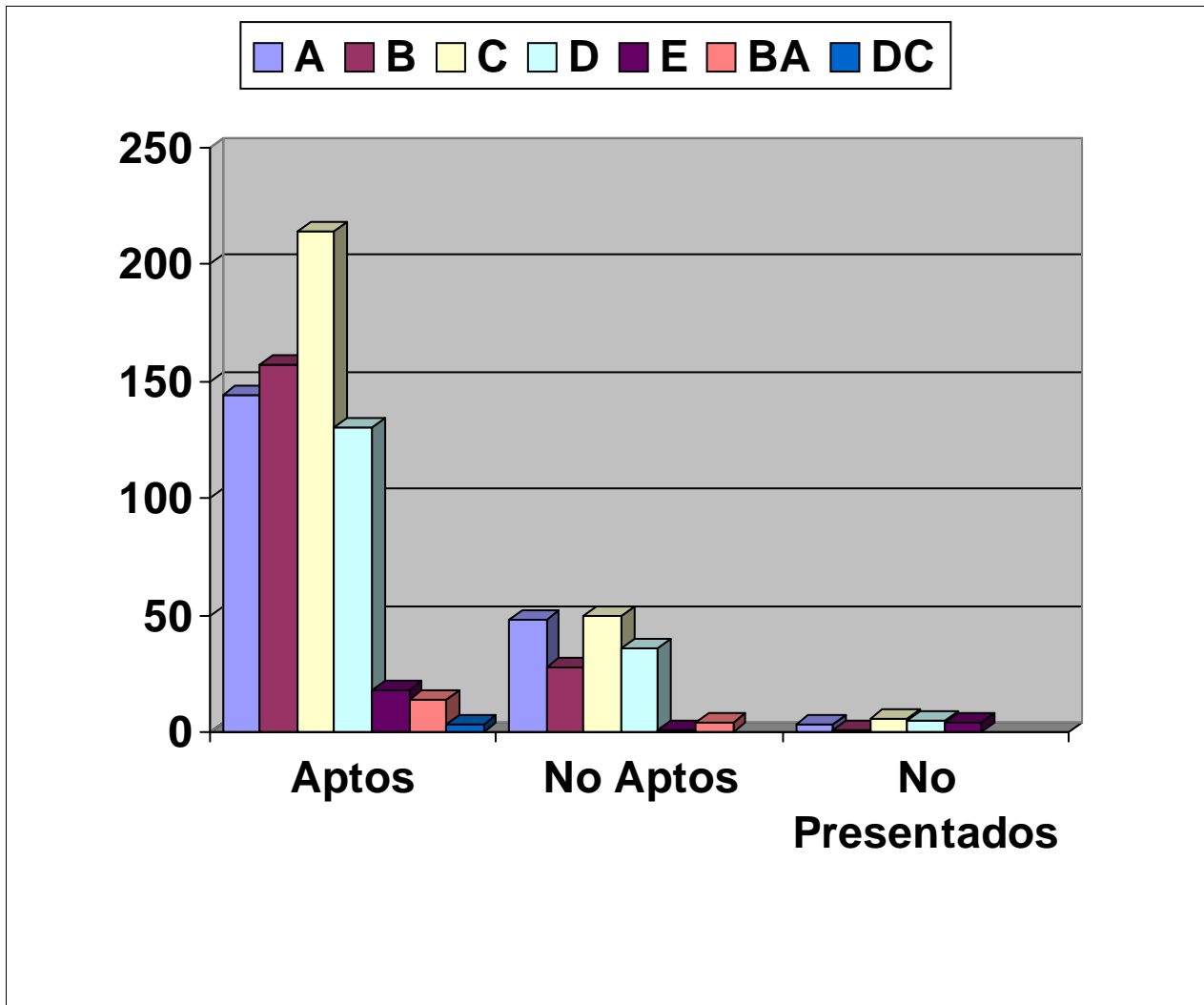


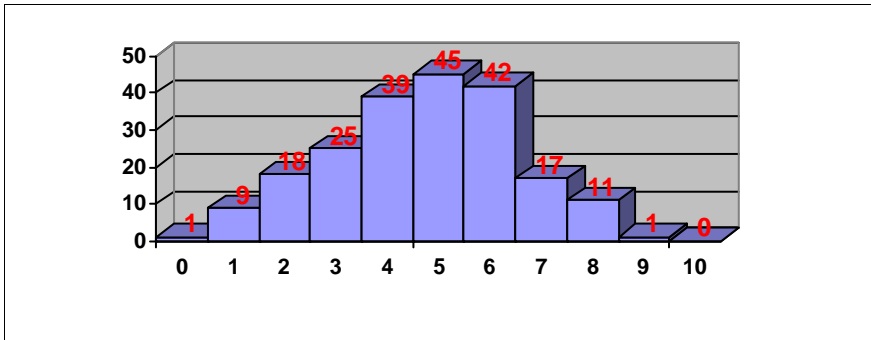
PRUEBAS DE ACCESO SEPT 2009 RESULTADOS GENERALES

VÍA		Inscritos	Aptos		No aptos	No presentado
			Nº	% sobre pres		
A	Opción Científico-Técnico _____	195	144	75,00%	48	3
B	Opción Ciencias de la Salud _____	186	157	84,86%	28	1
D	Opción Humanidades _____	171	130	78,31%	36	5
C	Opción Ciencias Sociales _____	270	214	81,06%	50	6
E	Opción Artes _____	23	18	94,74%	1	4
BA	Ciencias de la Salud y Científico-Técnico	18	14	77,78%	4	0
DC	Humanidades y Ciencias Sociales _____	3	3	100,00%	0	0
Total		866	680	80,28%	167	19



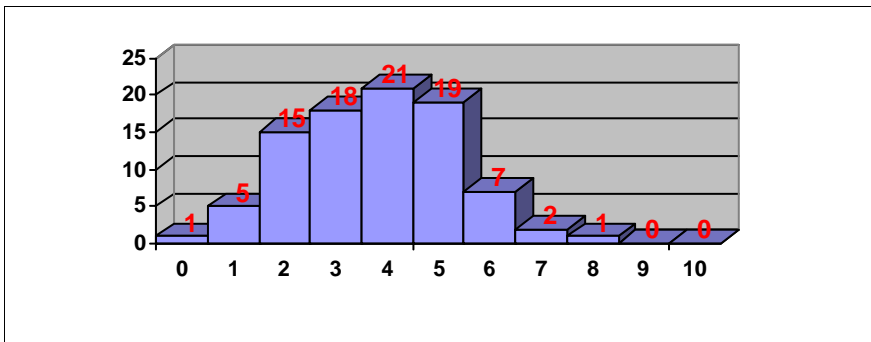
PRUEBAS DE ACCESO SEPT 2009 CALIFICACIONES POR ASIGNATURA

BIOLOGIA



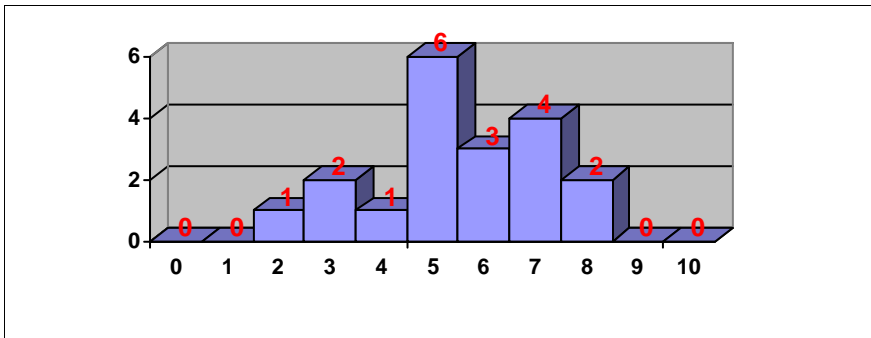
Nº exámenes: 208
 Nota media: 5,100
 Nº aprobados: 116 55,77%
 Nº suspendidos: 92 44,23%

CC. DE LA TIERRA Y MEDIO AMBIENTE



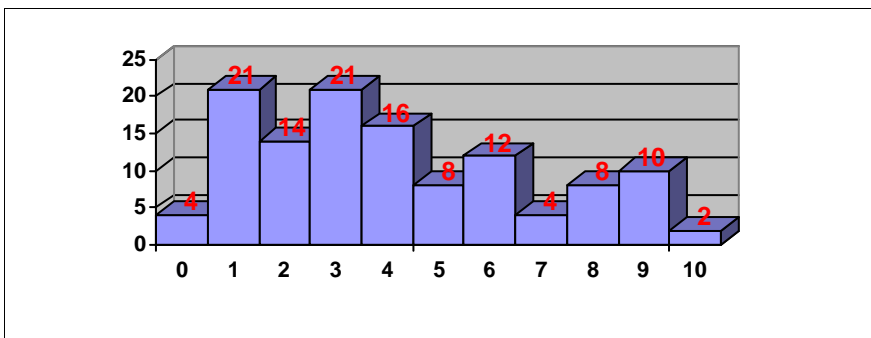
Nº exámenes: 89
 Nota media: 4,135
 Nº aprobados: 29 32,58%
 Nº suspendidos: 60 67,42%

DIBUJO ARTISTICO II



Nº exámenes: 19
 Nota media: 5,632
 Nº aprobados: 15 78,95%
 Nº suspendidos: 4 21,05%

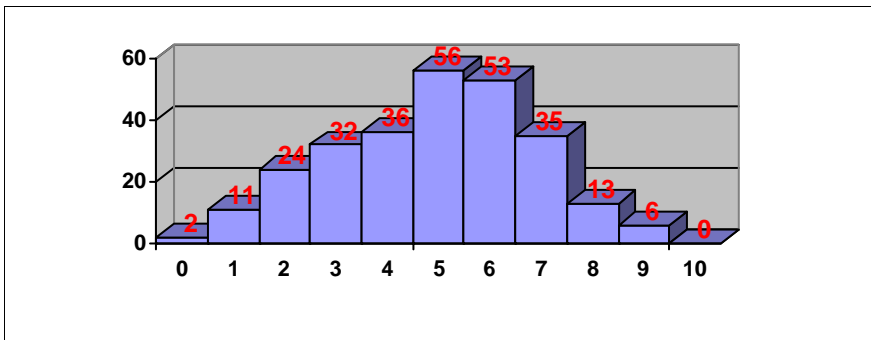
DIBUJO TECNICO



Nº exámenes: 120
 Nota media: 4,533
 Nº aprobados: 44 36,67%
 Nº suspendidos: 76 63,33%

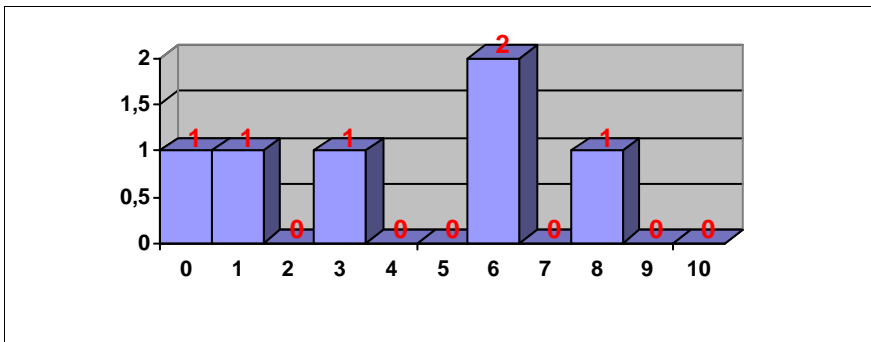
PRUEBAS DE ACCESO SEPT 2009 CALIFICACIONES POR ASIGNATURA

ECONOMIA Y ORGANIZACION DE EMPRESAS



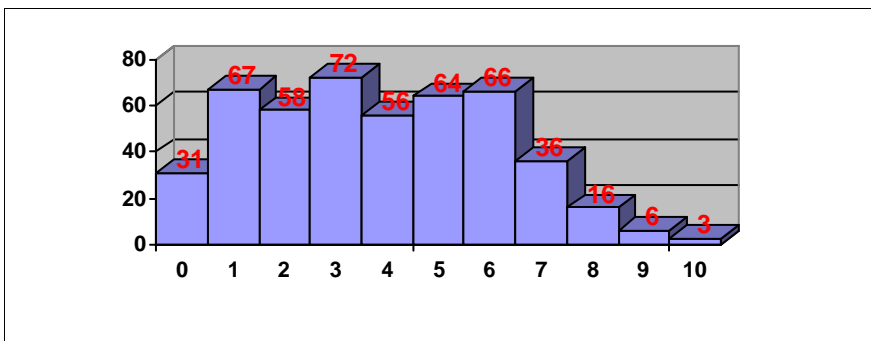
Nº exámenes: 268
 Nota media: 5,236
 Nº aprobados: 163 60,82%
 Nº suspendidos: 105 39,18%

ELECTROTECNIA



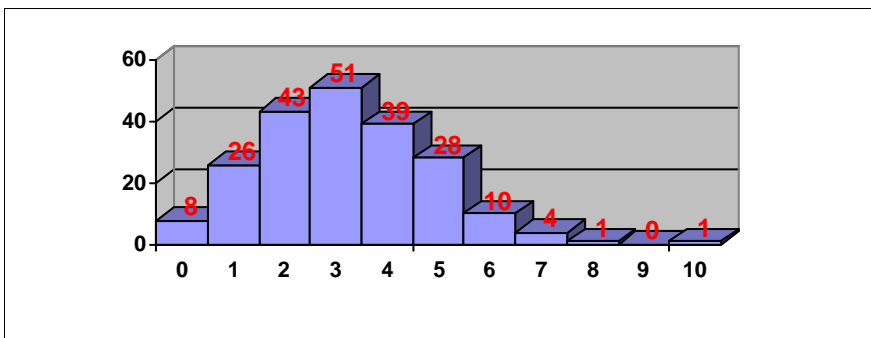
Nº exámenes: 6
 Nota media: 4,483
 Nº aprobados: 3 50,00%
 Nº suspendidos: 3 50,00%

FILOSOFIA II



Nº exámenes: 475
 Nota media: 4,164
 Nº aprobados: 191 40,21%
 Nº suspendidos: 284 59,79%

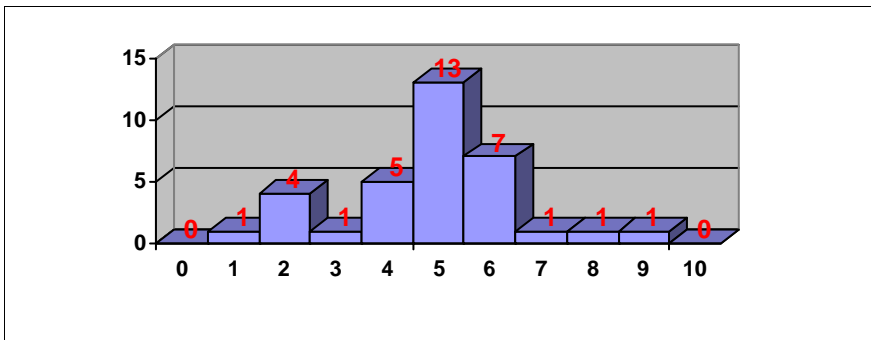
FISICA



Nº exámenes: 211
 Nota media: 3,602
 Nº aprobados: 44 20,85%
 Nº suspendidos: 167 79,15%

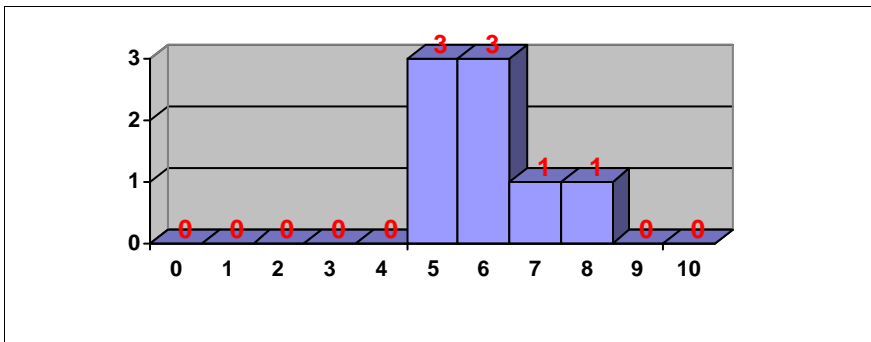
PRUEBAS DE ACCESO SEPT 2009 CALIFICACIONES POR ASIGNATURA

FRANCES



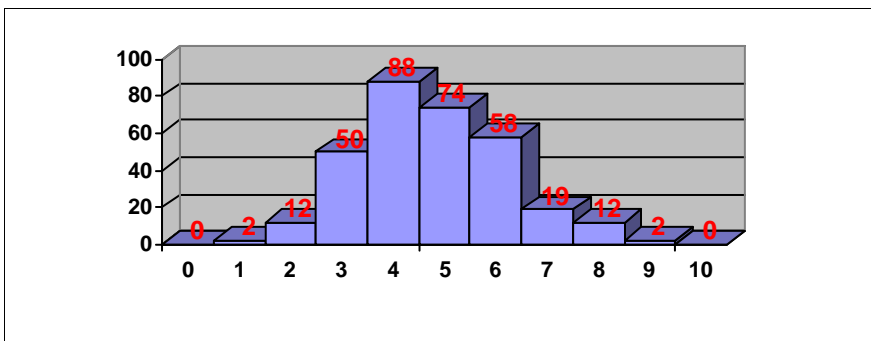
Nº exámenes: 34
 Nota media: 5,209
 Nº aprobados: 23 67,65%
 Nº suspendidos: 11 32,35%

FUNDAMENTOS DE DISEÑO



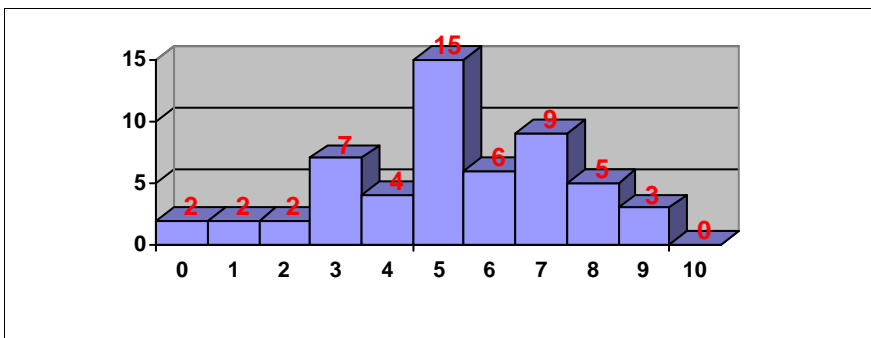
Nº exámenes: 8
 Nota media: 6,450
 Nº aprobados: 8 100,00%
 Nº suspendidos: 0 0,00%

GEOGRAFIA



Nº exámenes: 317
 Nota media: 5,111
 Nº aprobados: 165 52,05%
 Nº suspendidos: 152 47,95%

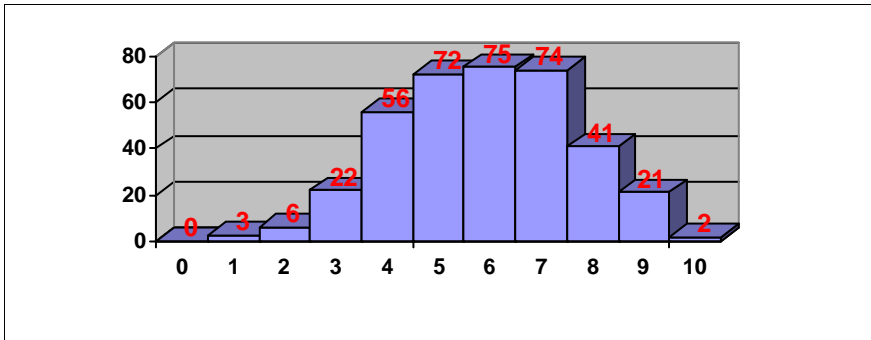
GRIEGO II



Nº exámenes: 55
 Nota media: 5,567
 Nº aprobados: 38 69,09%
 Nº suspendidos: 17 30,91%

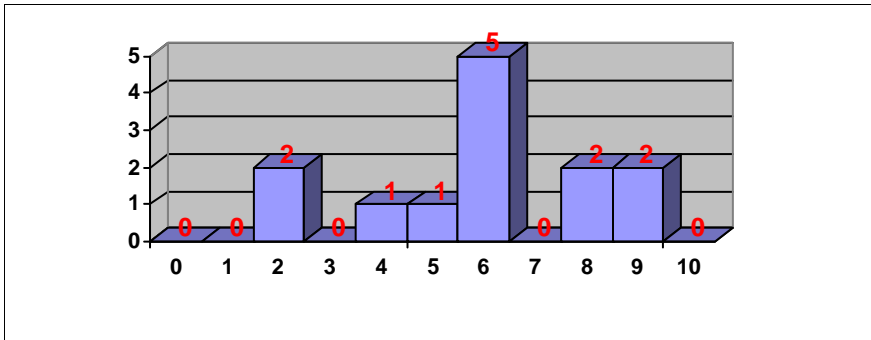
PRUEBAS DE ACCESO SEPT 2009 CALIFICACIONES POR ASIGNATURA

HISTORIA



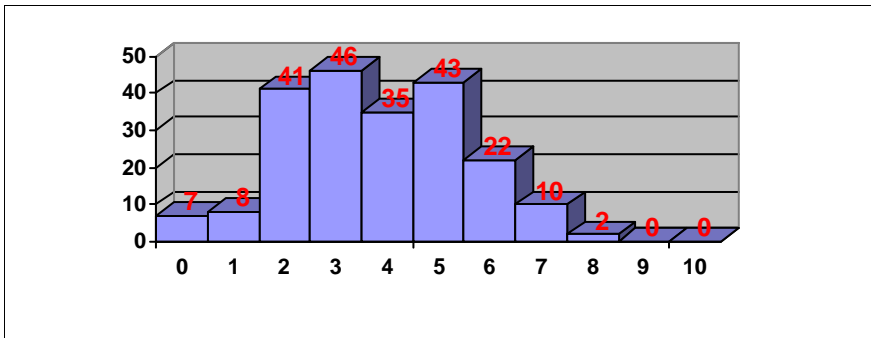
Nº exámenes: 372
 Nota media: 6,066
 Nº aprobados: 285 76,61%
 Nº suspendidos: 87 23,39%

HISTORIA DE LA MUSICA



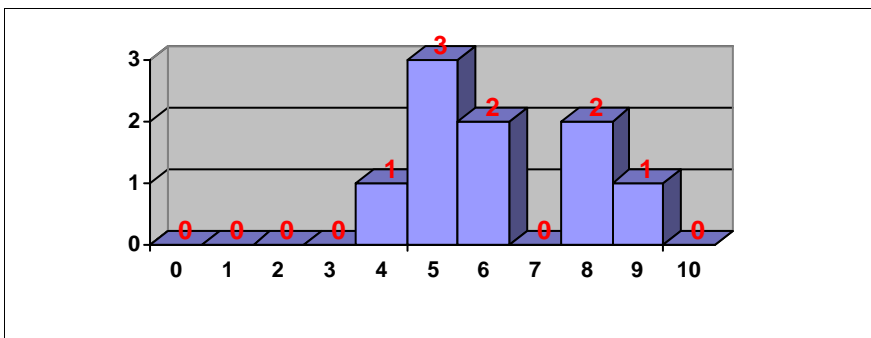
Nº exámenes: 13
 Nota media: 6,300
 Nº aprobados: 10 76,92%
 Nº suspendidos: 3 23,08%

HISTORIA DEL ARTE



Nº exámenes: 214
 Nota media: 4,113
 Nº aprobados: 77 35,98%
 Nº suspendidos: 137 64,02%

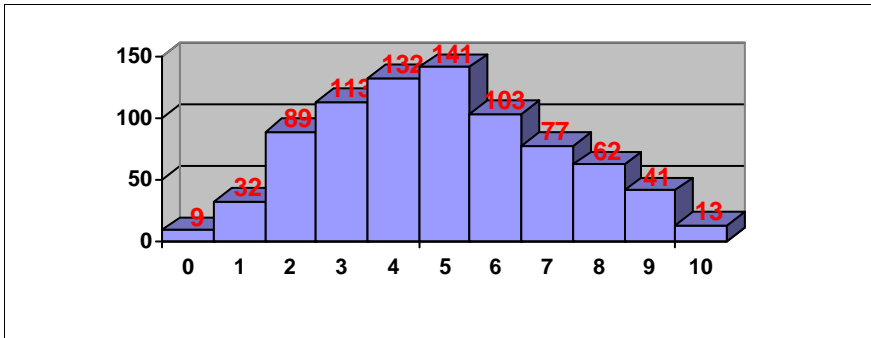
IMAGEN



Nº exámenes: 9
 Nota media: 6,711
 Nº aprobados: 8 88,89%
 Nº suspendidos: 1 11,11%

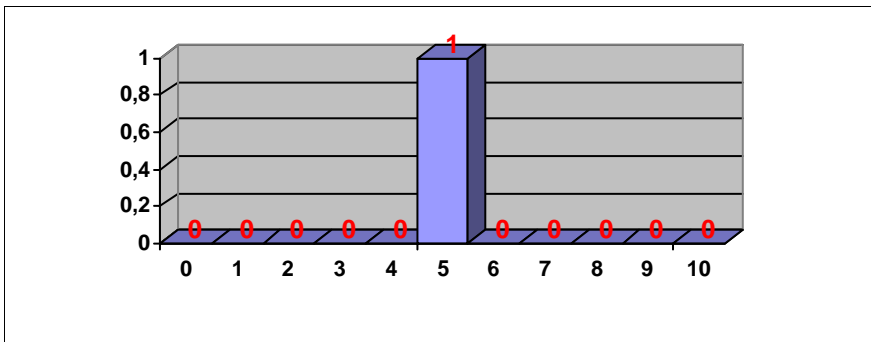
PRUEBAS DE ACCESO SEPT 2009 CALIFICACIONES POR ASIGNATURA

INGLES



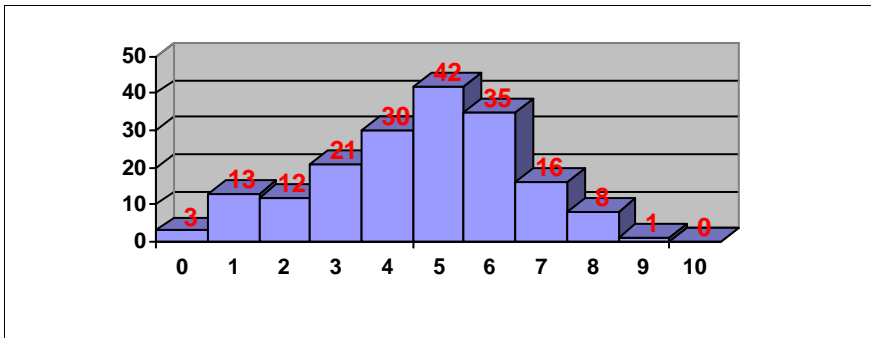
Nº exámenes: 812
 Nota media: 5,080
 Nº aprobados: 437 53,82%
 Nº suspendidos: 375 46,18%

ITALIANO



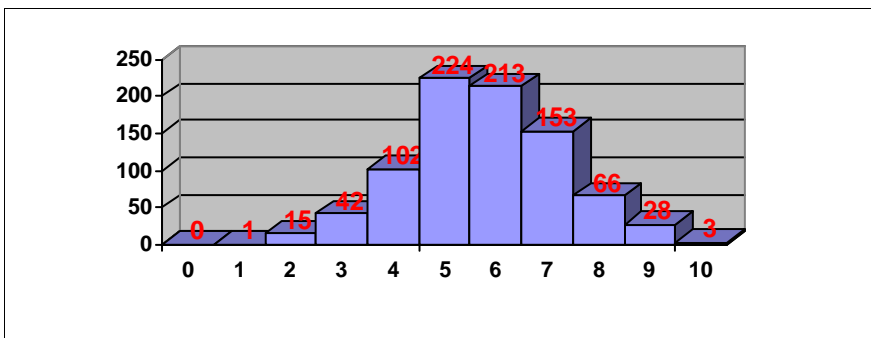
Nº exámenes: 1
 Nota media: 5,800
 Nº aprobados: 1 100,00%
 Nº suspendidos: 0 0,00%

LATIN II



Nº exámenes: 181
 Nota media: 4,937
 Nº aprobados: 102 56,35%
 Nº suspendidos: 79 43,65%

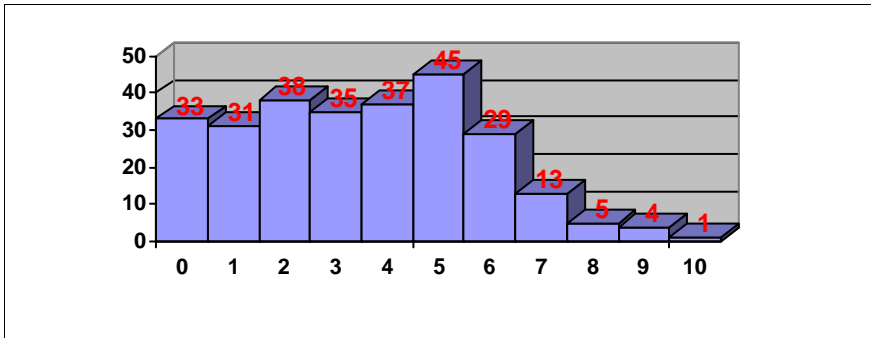
LENGUA CASTELLANA Y LITERATURA



Nº exámenes: 847
 Nota media: 6,113
 Nº aprobados: 687 81,11%
 Nº suspendidos: 160 18,89%

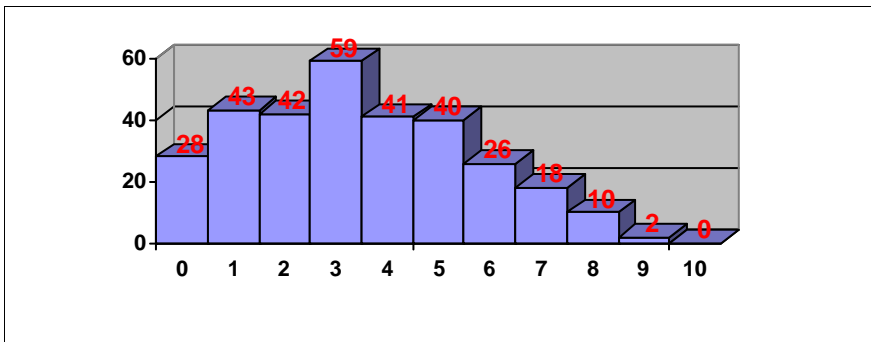
PRUEBAS DE ACCESO SEPT 2009 CALIFICACIONES POR ASIGNATURA

MATEMATICAS APLICADAS A LAS CC. SOCIALES



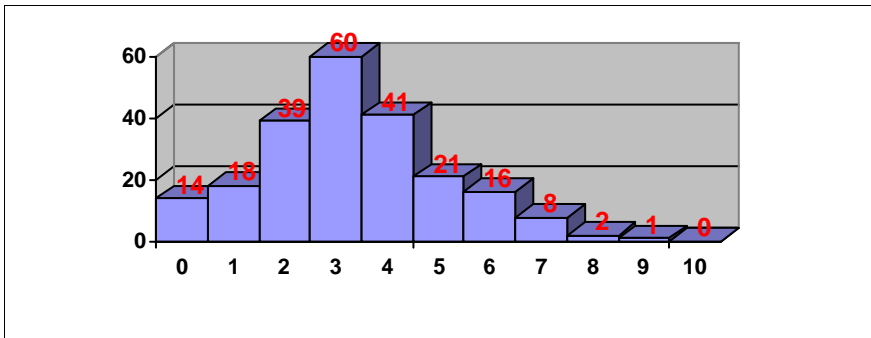
Nº exámenes: 271
 Nota media: 3,839
 Nº aprobados: 97 35,79%
 Nº suspendidos: 174 64,21%

MATEMATICAS II



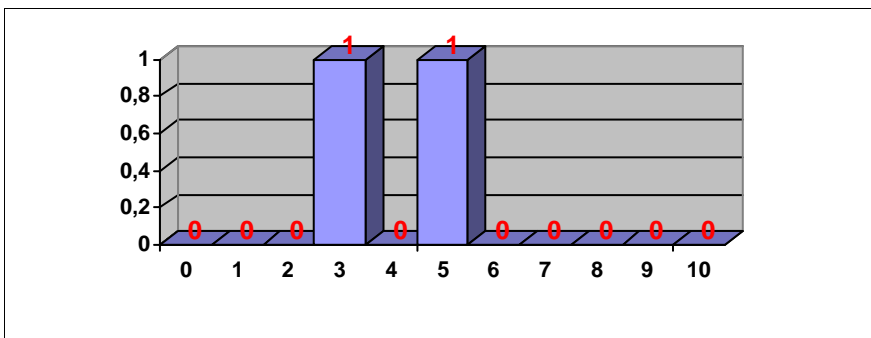
Nº exámenes: 309
 Nota media: 3,759
 Nº aprobados: 96 31,07%
 Nº suspendidos: 213 68,93%

QUIMICA



Nº exámenes: 220
 Nota media: 3,739
 Nº aprobados: 48 21,82%
 Nº suspendidos: 172 78,18%

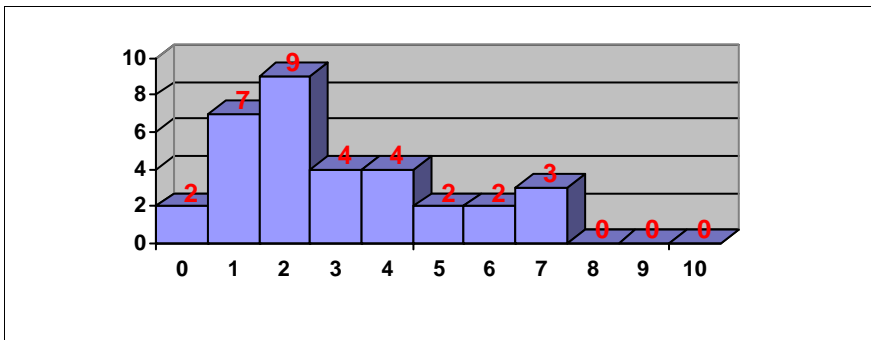
TECNICAS DE EXP. GRAFICO PLASTICAS



Nº exámenes: 2
 Nota media: 4,000
 Nº aprobados: 1 50,00%
 Nº suspendidos: 1 50,00%

PRUEBAS DE ACCESO SEPT 2009 CALIFICACIONES POR ASIGNATURA

TECNOLOGIA INDUSTRIAL II



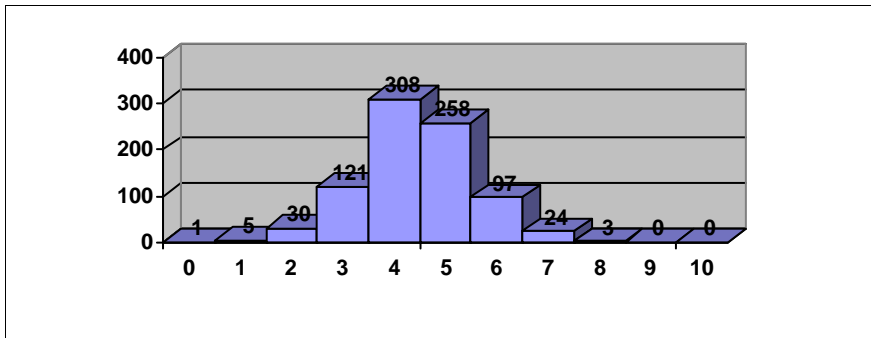
Nº exámenes: 33

Nota media: 3,294

Nº aprobados: 7 21,21%

Nº suspendidos: 26 78,79%

Total PAU



Nº exámenes: 847

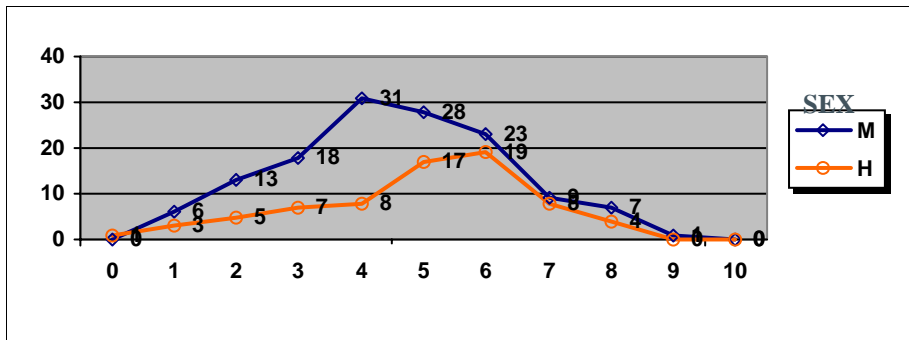
Nota media: 4,892

Nº aprobados: 680 80,28%

Nº suspendidos: 167 19,72%

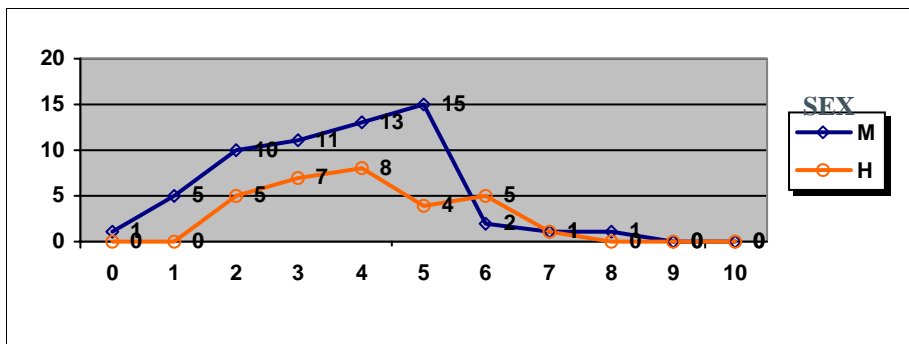
PRUEBAS DE ACCESO SEPT 2009 CALIFICACIONES POR ASIGNATURA Y SEXO

BIOLOGIA



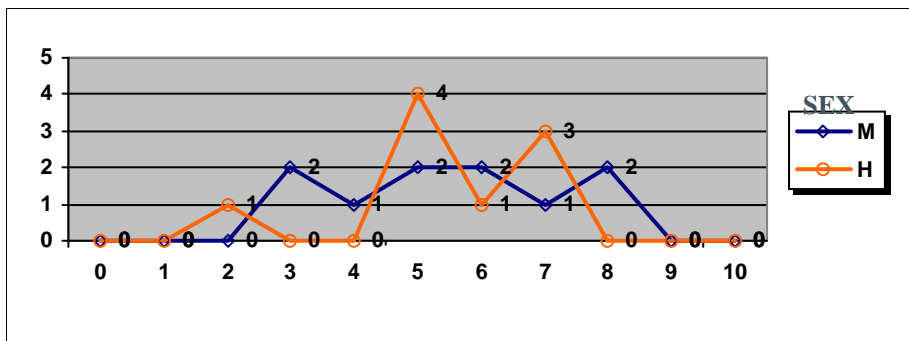
	Mujeres	Hombres
Nº exámenes:	136	72
Nota media:	4,954	5,378
Nº aprobados:	68	48
Nº suspendidos	68	24
% aprobados	50,00%	66,67%

CC. DE LA TIERRA Y MEDIO AMBIENTE



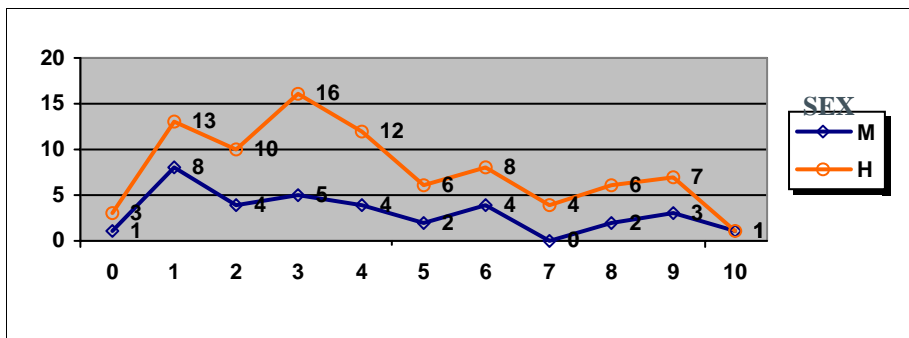
	Mujeres	Hombres
Nº exámenes:	59	30
Nota media:	4,002	4,397
Nº aprobados:	19	10
Nº suspendidos	40	20
% aprobados	32,20%	33,33%

DIBUJO ARTISTICO II



	Mujeres	Hombres
Nº exámenes:	10	9
Nota media:	5,600	5,667
Nº aprobados:	7	8
Nº suspendidos	3	1
% aprobados	70,00%	88,89%

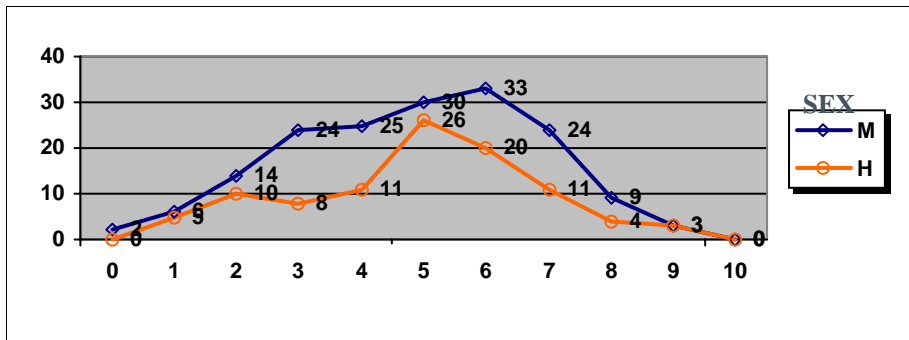
DIBUJO TECNICO



	Mujeres	Hombres
Nº exámenes:	34	86
Nota media:	4,421	4,577
Nº aprobados:	12	32
Nº suspendidos	22	54
% aprobados	35,29%	37,21%

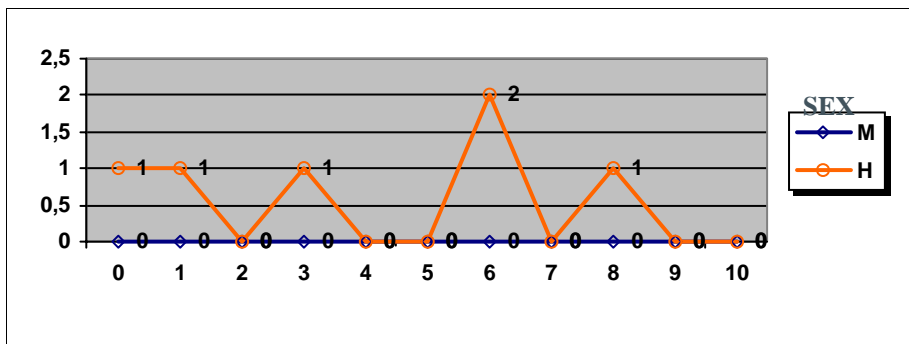
PRUEBAS DE ACCESO SEPT 2009 CALIFICACIONES POR ASIGNATURA Y SEXO

ECONOMIA Y ORGANIZACION DE EMPRESAS



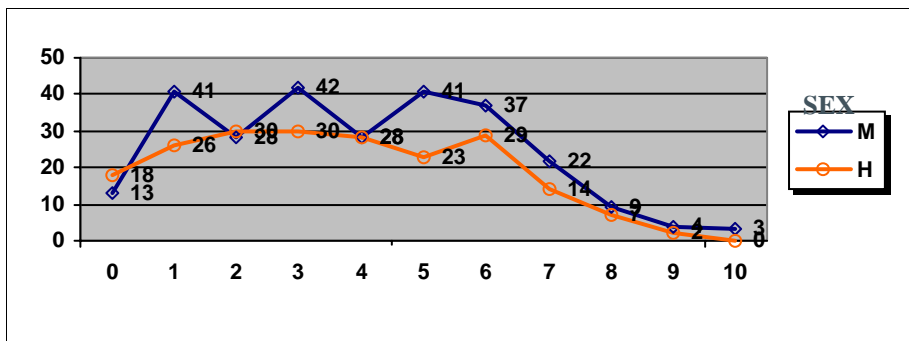
	Mujeres	Hombres
Nº exámenes:	170	98
Nota media:	5,206	5,287
Nº aprobados:	99	64
Nº suspendidos	71	34
% aprobados	58,24%	65,31%

ELECTROTECNIA



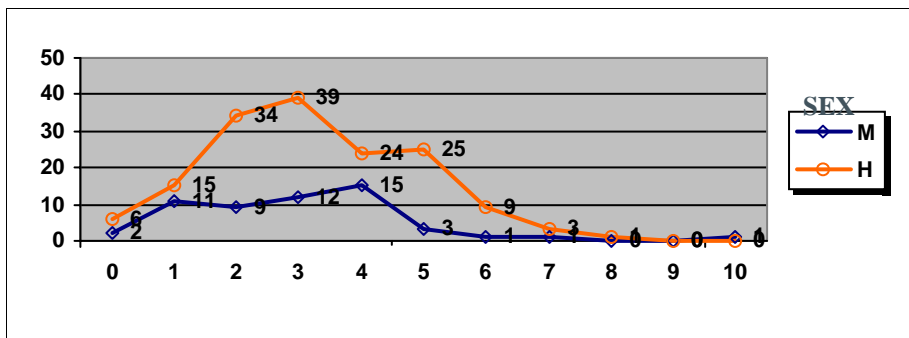
	Mujeres	Hombres
Nº exámenes:		6
Nota media:		4,483
Nº aprobados:		3
Nº suspendidos		3
% aprobados		50,00%

FILOSOFIA II



	Mujeres	Hombres
Nº exámenes:	268	207
Nota media:	4,275	4,020
Nº aprobados:	116	75
Nº suspendidos	152	132
% aprobados	43,28%	36,23%

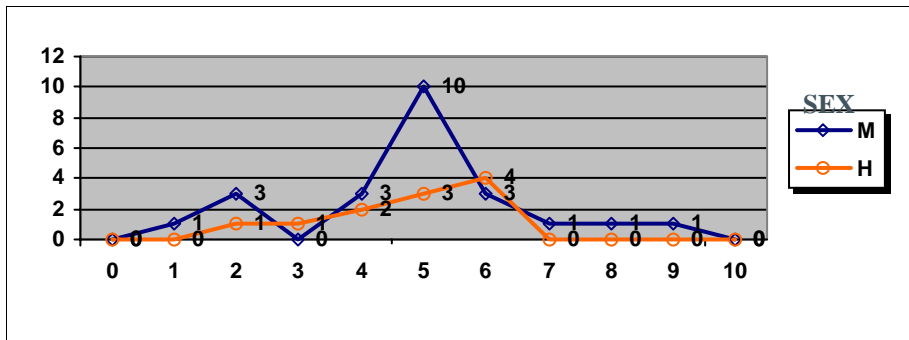
FISICA



	Mujeres	Hombres
Nº exámenes:	55	156
Nota media:	3,411	3,670
Nº aprobados:	6	38
Nº suspendidos	49	118
% aprobados	10,91%	24,36%

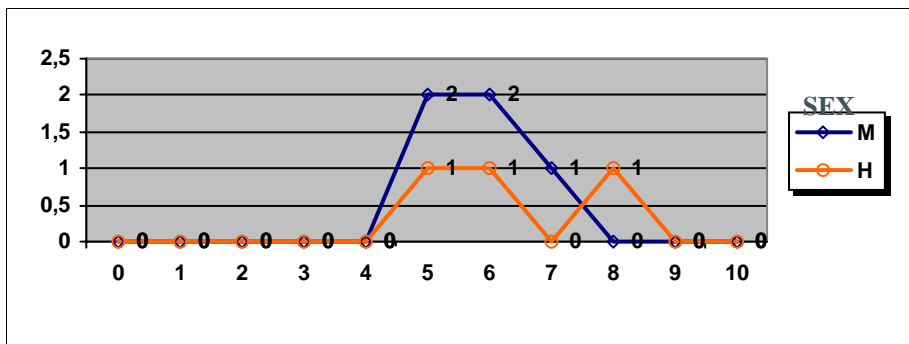
PRUEBAS DE ACCESO SEPT 2009 CALIFICACIONES POR ASIGNATURA Y SEXO

FRANCES



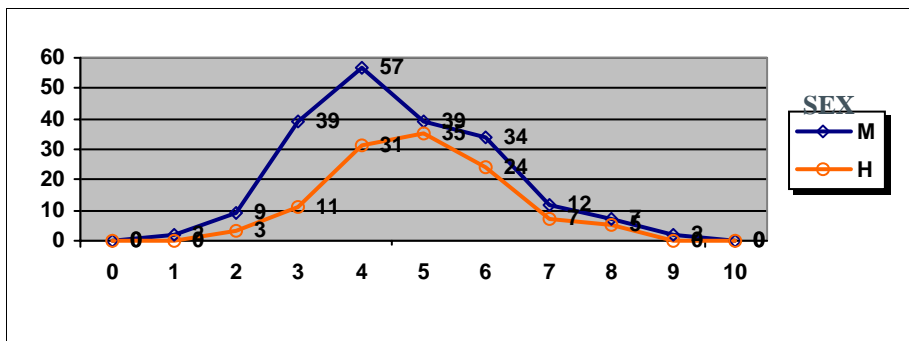
	Mujeres	Hombres
Nº exámenes:	23	11
Nota media:	5,217	5,191
Nº aprobados:	16	7
Nº suspendidos	7	4
% aprobados	69,57%	63,64%

FUNDAMENTOS DE DISEÑO



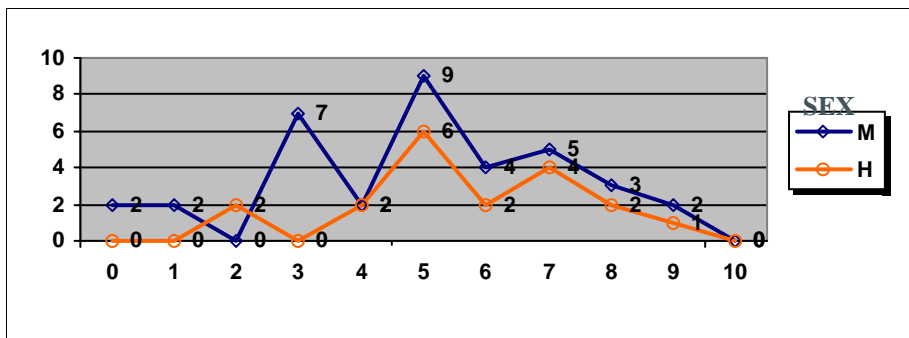
	Mujeres	Hombres
Nº exámenes:	5	3
Nota media:	6,180	6,900
Nº aprobados:	5	3
Nº suspendidos	0	0
% aprobados	100,00%	100,00%

GEOGRAFIA



	Mujeres	Hombres
Nº exámenes:	201	116
Nota media:	4,973	5,349
Nº aprobados:	94	71
Nº suspendidos	107	45
% aprobados	46,77%	61,21%

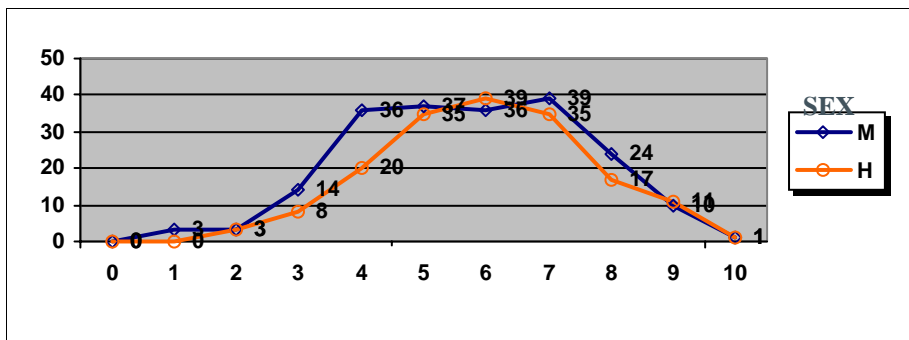
GRIEGO II



	Mujeres	Hombres
Nº exámenes:	36	19
Nota media:	5,336	6,005
Nº aprobados:	23	15
Nº suspendidos	13	4
% aprobados	63,89%	78,95%

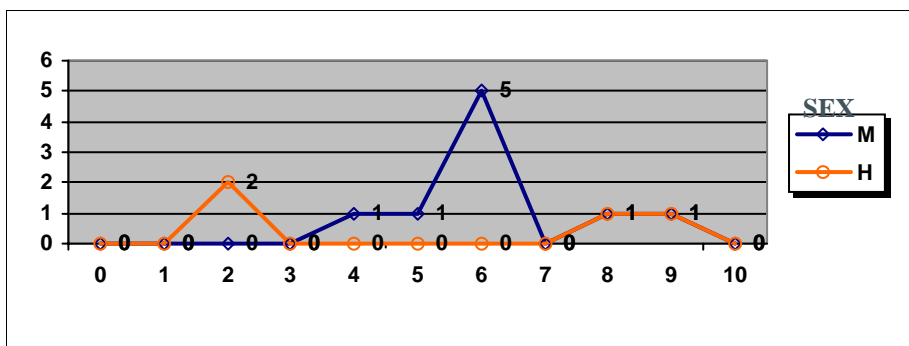
PRUEBAS DE ACCESO SEPT 2009 CALIFICACIONES POR ASIGNATURA Y SEXO

HISTORIA



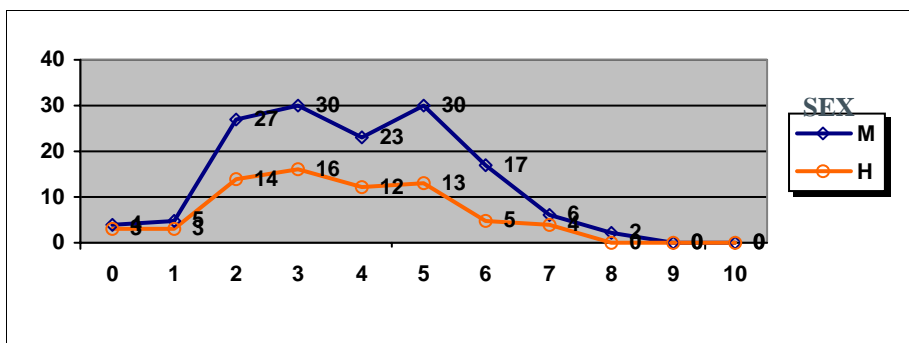
	Mujeres	Hombres
Nº exámenes:	203	169
Nota media:	5,956	6,199
Nº aprobados:	147	138
Nº suspendidos	56	31
% aprobados	72,41%	81,66%

HISTORIA DE LA MUSICA



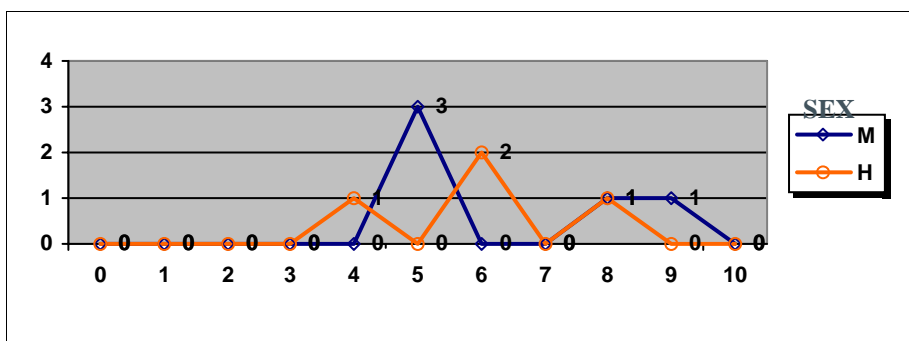
	Mujeres	Hombres
Nº exámenes:	9	4
Nota media:	6,567	5,700
Nº aprobados:	8	2
Nº suspendidos	1	2
% aprobados	88,89%	50,00%

HISTORIA DEL ARTE



	Mujeres	Hombres
Nº exámenes:	144	70
Nota media:	4,201	3,933
Nº aprobados:	55	22
Nº suspendidos	89	48
% aprobados	38,19%	31,43%

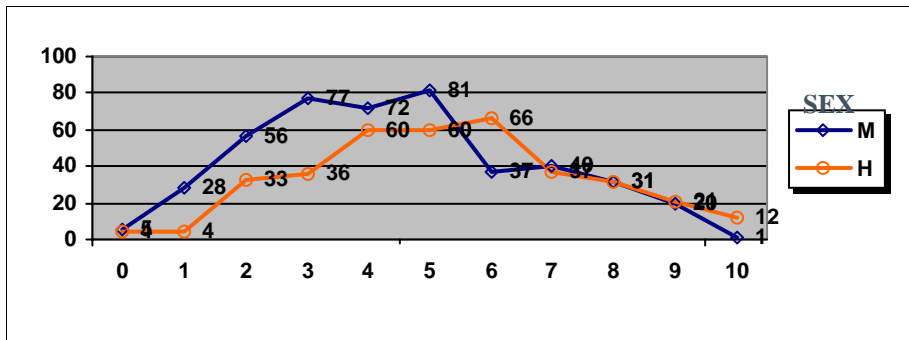
IMAGEN



	Mujeres	Hombres
Nº exámenes:	5	4
Nota media:	6,880	6,500
Nº aprobados:	5	3
Nº suspendidos	0	1
% aprobados	100,00%	75,00%

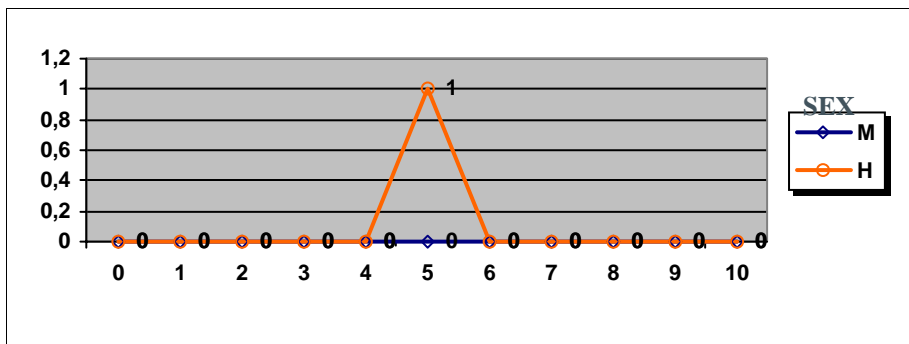
PRUEBAS DE ACCESO SEPT 2009 CALIFICACIONES POR ASIGNATURA Y SEXO

INGLES



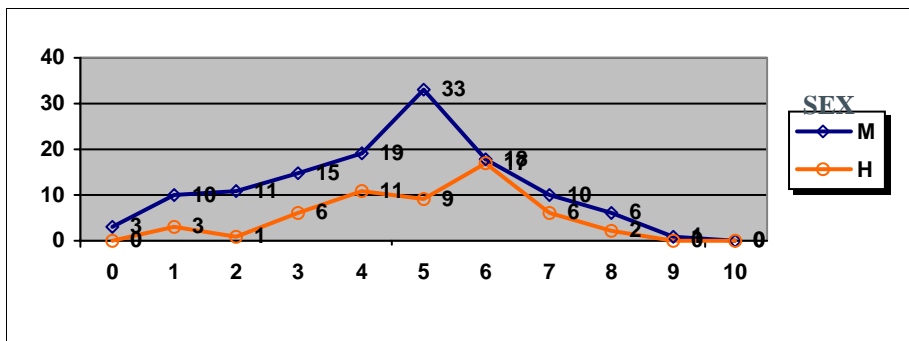
	Mujeres	Hombres
Nº exámenes:	448	364
Nota media:	4,718	5,525
Nº aprobados:	210	227
Nº suspendidos:	238	137
% aprobados	46,88%	62,36%

ITALIANO



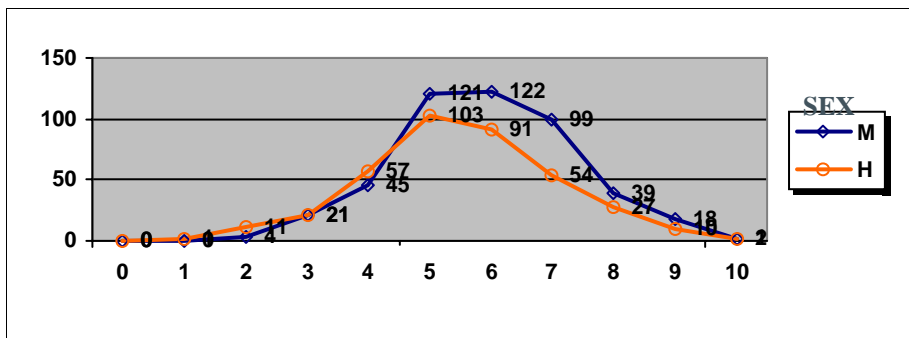
	Mujeres	Hombres
Nº exámenes:		1
Nota media:		5,800
Nº aprobados:		1
Nº suspendidos:		0
% aprobados		100,00%

LATIN II



	Mujeres	Hombres
Nº exámenes:	126	55
Nota media:	4,775	5,307
Nº aprobados:	68	34
Nº suspendidos:	58	21
% aprobados	53,97%	61,82%

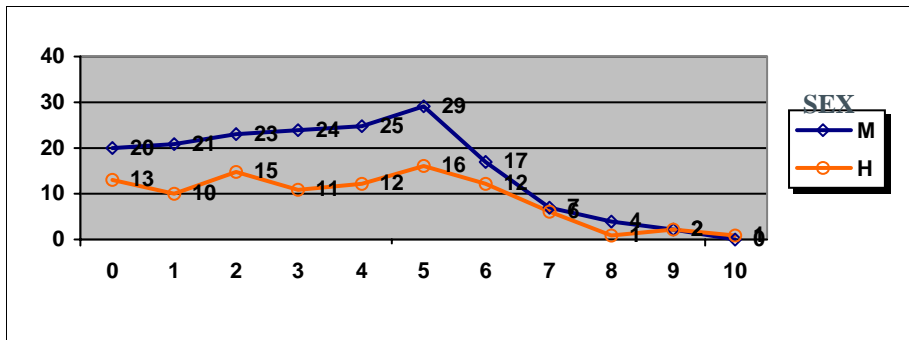
LENGUA CASTELLANA Y LITERATURA



	Mujeres	Hombres
Nº exámenes:	471	376
Nota media:	6,284	5,898
Nº aprobados:	401	286
Nº suspendidos:	70	90
% aprobados	85,14%	76,06%

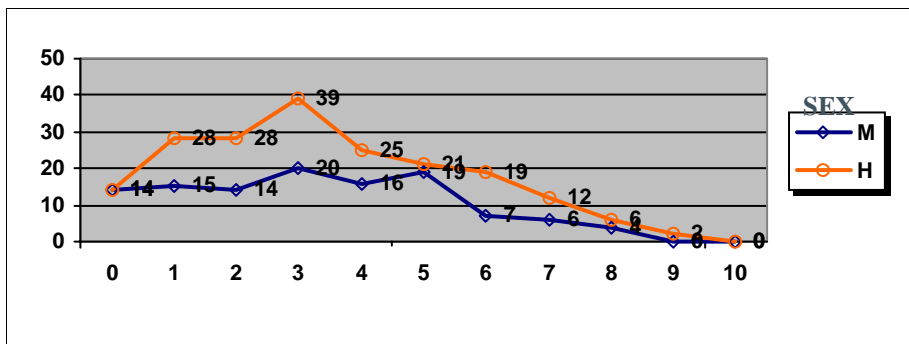
PRUEBAS DE ACCESO SEPT 2009 CALIFICACIONES POR ASIGNATURA Y SEXO

MATEMATICAS APLICADAS A LAS CC. SOCIALES



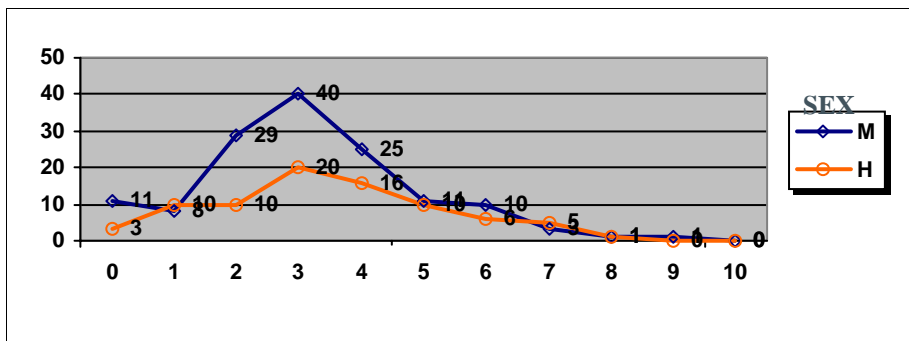
	Mujeres	Hombres
Nº exámenes:	172	99
Nota media:	3,779	3,942
Nº aprobados:	59	38
Nº suspendidos	113	61
% aprobados	34,30%	38,38%

MATEMATICAS II



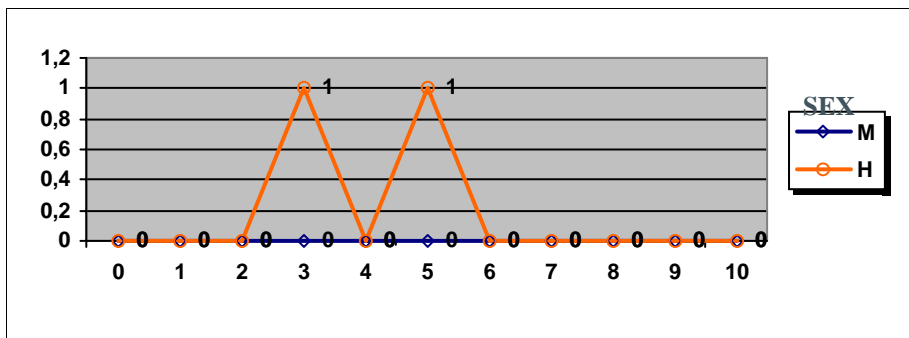
	Mujeres	Hombres
Nº exámenes:	115	194
Nota media:	3,625	3,838
Nº aprobados:	36	60
Nº suspendidos	79	134
% aprobados	31,30%	30,93%

QUIMICA



	Mujeres	Hombres
Nº exámenes:	139	81
Nota media:	3,624	3,936
Nº aprobados:	26	22
Nº suspendidos	113	59
% aprobados	18,71%	27,16%

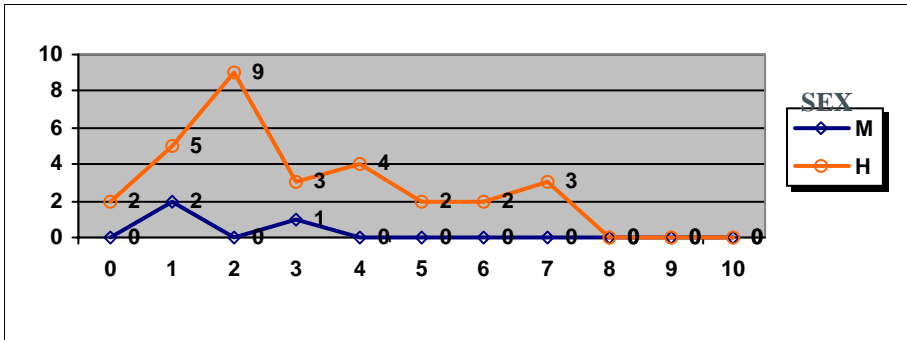
TECNICAS DE EXP. GRAFICO PLASTICAS



	Mujeres	Hombres
Nº exámenes:		2
Nota media:		4,000
Nº aprobados:		1
Nº suspendidos		1
% aprobados		50,00%

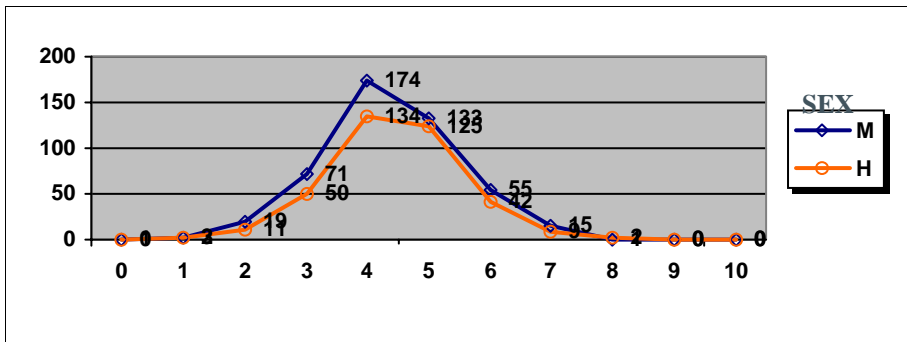
PRUEBAS DE ACCESO SEPT 2009 CALIFICACIONES POR ASIGNATURA Y SEXO

TECNOLOGIA INDUSTRIAL II



	Mujeres	Hombres
Nº exámenes:	3	30
Nota media:	2,233	3,400
Nº aprobados:	0	7
Nº suspendidos	3	23
% aprobados	0,00%	23,33%

Total PAU



	Mujeres	Hombres
Nº presentados:	471	376
Nota media:	4,865	4,926
Nº aprobados:	372	308
Nº suspendidos	99	68
% aprobados	78,98%	81,91%