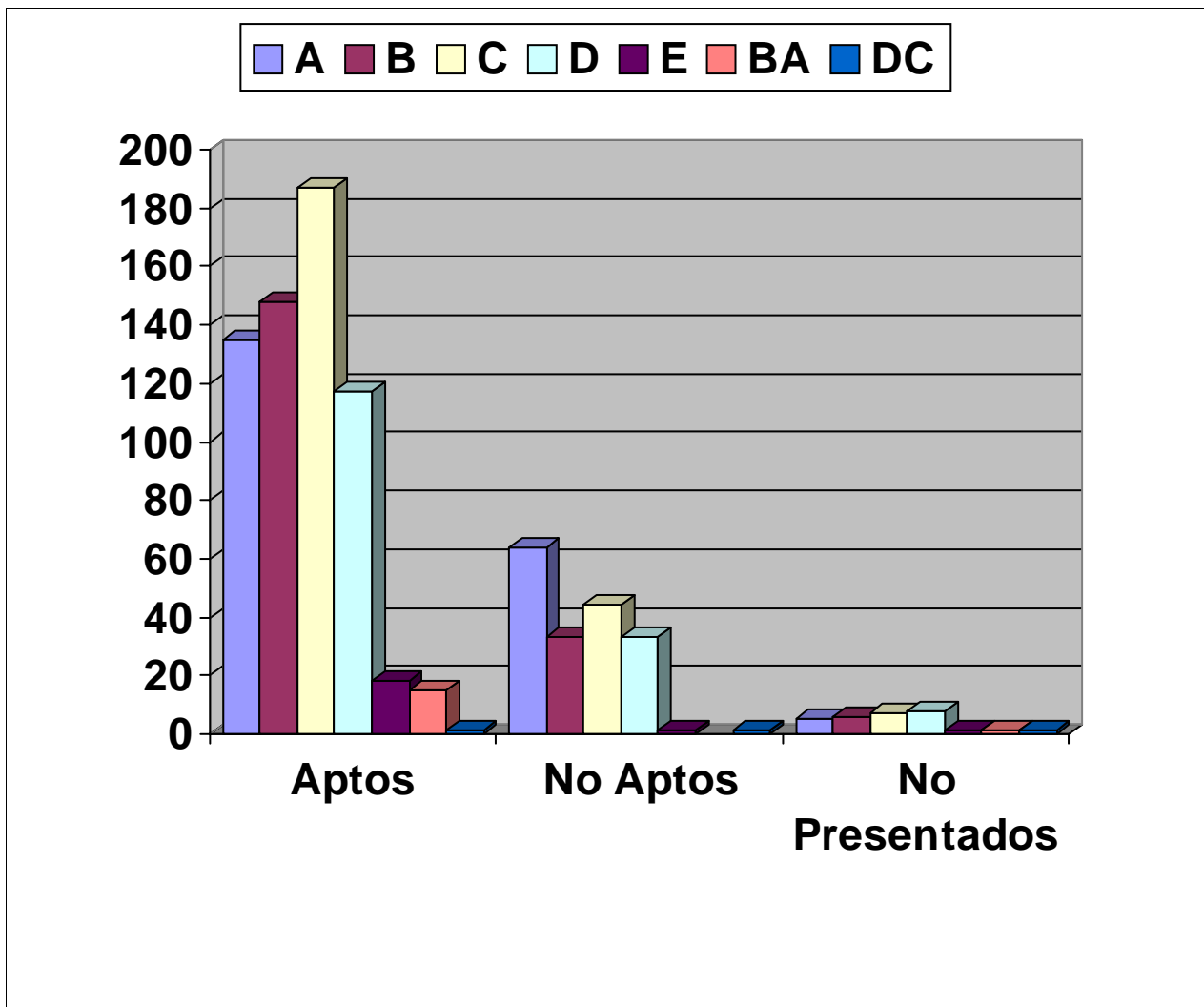


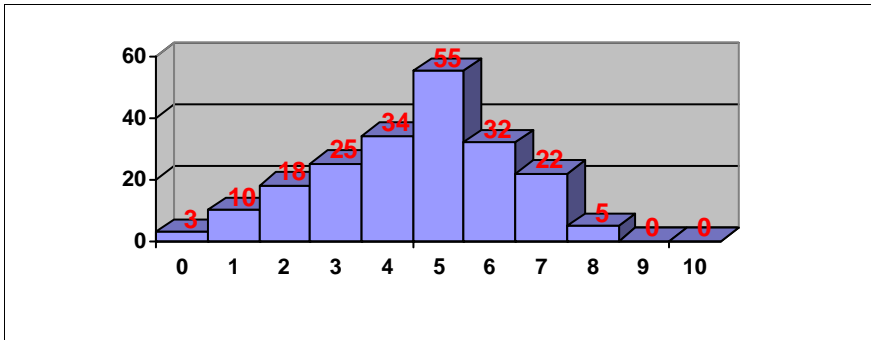
PRUEBAS DE ACCESO SEPT 2008 RESULTADOS GENERALES

VÍA		Inscritos	Aptos		No aptos	No presentado
			Nº	% sobre pres		
A	Opción Científico-Técnico _____	204	135	67,84%	64	5
B	Opción Ciencias de la Salud _____	187	148	81,77%	33	6
D	Opción Humanidades _____	158	117	78,00%	33	8
C	Opción Ciencias Sociales _____	238	187	80,95%	44	7
E	Opción Artes _____	20	18	94,74%	1	1
BA	Ciencias de la Salud y Científico-Técnico	16	15	100,00%	0	1
DC	Humanidades y Ciencias Sociales _____	3	1	50,00%	1	1
Total		826	621	77,92%	176	29



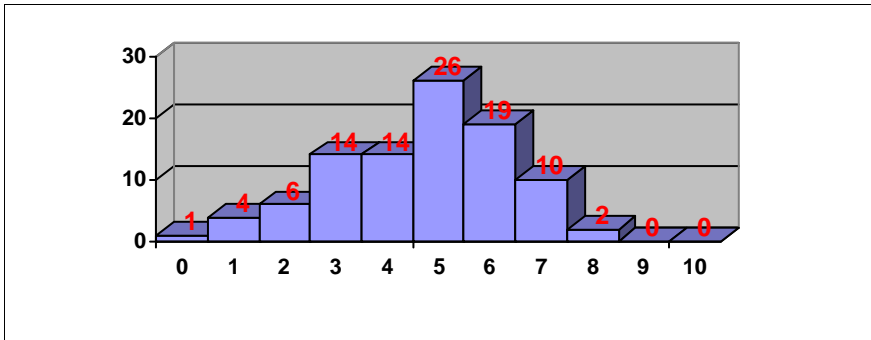
PRUEBAS DE ACCESO SEPT 2008 CALIFICACIONES POR ASIGNATURA

BIOLOGIA



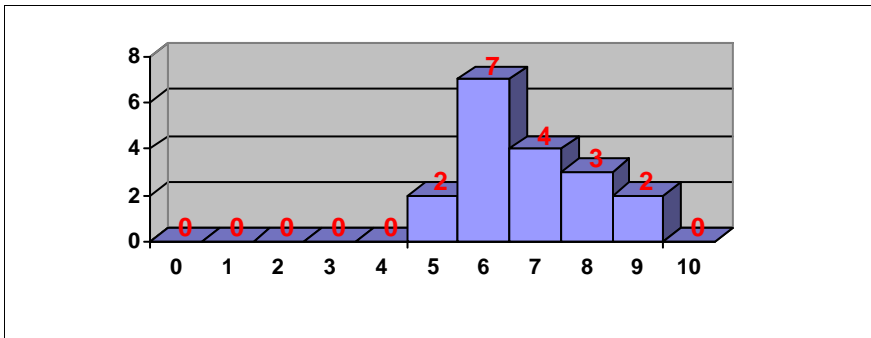
Nº exámenes: 204
 Nota media: 4,894
 Nº aprobados: 114 55,88%
 Nº suspendidos: 90 44,12%

CC. DE LA TIERRA Y MEDIO AMBIENTE



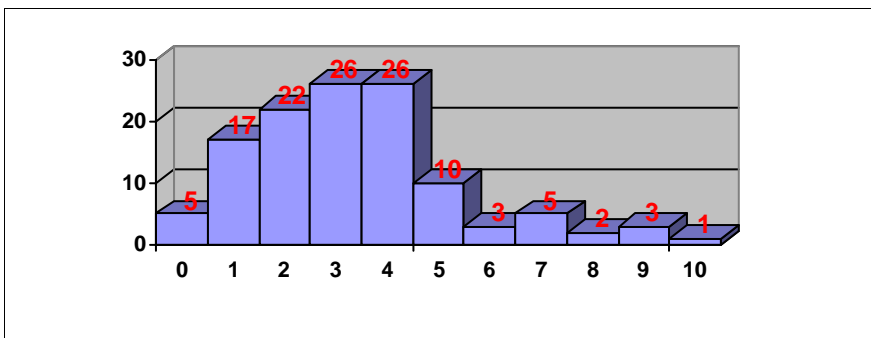
Nº exámenes: 96
 Nota media: 5,059
 Nº aprobados: 57 59,38%
 Nº suspendidos: 39 40,63%

DIBUJO ARTISTICO II



Nº exámenes: 18
 Nota media: 7,000
 Nº aprobados: 18 100,00%
 Nº suspendidos: 0 0,00%

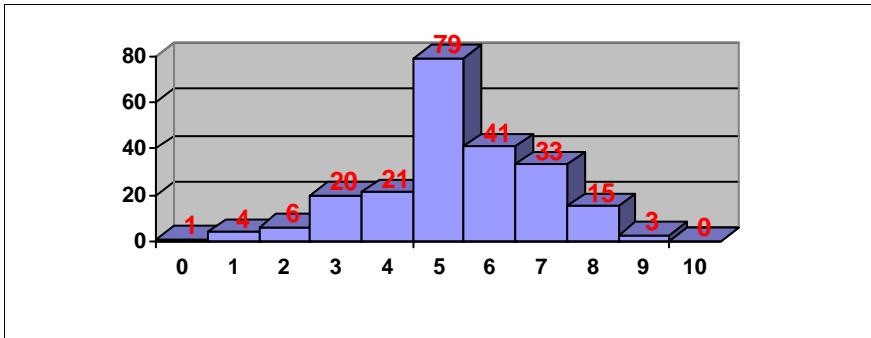
DIBUJO TECNICO



Nº exámenes: 120
 Nota media: 3,743
 Nº aprobados: 24 20,00%
 Nº suspendidos: 96 80,00%

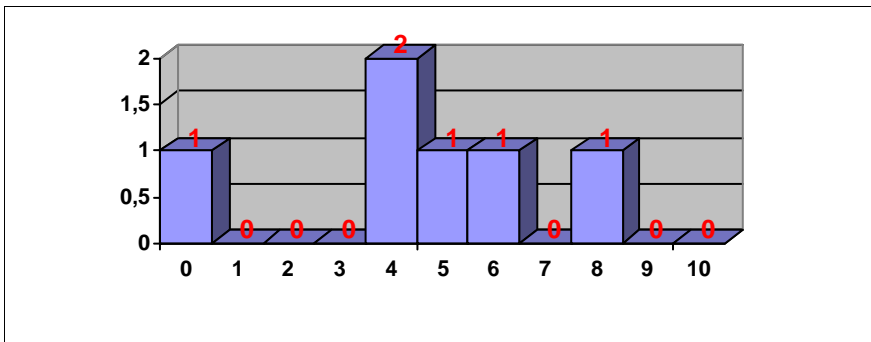
PRUEBAS DE ACCESO SEPT 2008 CALIFICACIONES POR ASIGNATURA

ECONOMIA Y ORGANIZACION DE EMPRESAS



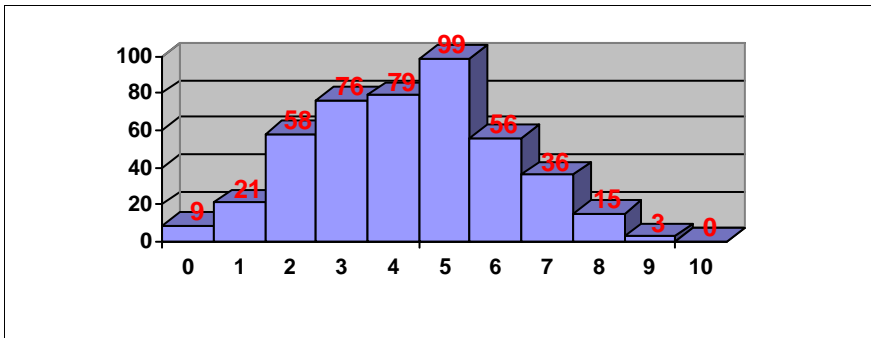
Nº exámenes: 223
 Nota media: 5,618
 Nº aprobados: 171 76,68%
 Nº suspendidos: 52 23,32%

ELECTROTECNIA



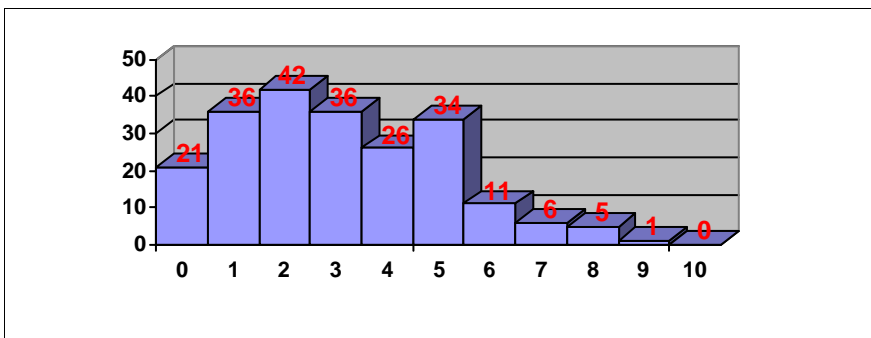
Nº exámenes: 6
 Nota media: 4,950
 Nº aprobados: 3 50,00%
 Nº suspendidos: 3 50,00%

FILOSOFIA II



Nº exámenes: 452
 Nota media: 4,618
 Nº aprobados: 209 46,24%
 Nº suspendidos: 243 53,76%

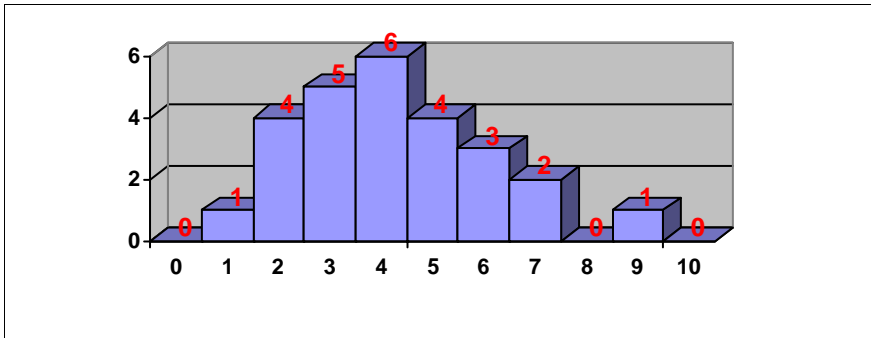
FISICA



Nº exámenes: 218
 Nota media: 3,351
 Nº aprobados: 57 26,15%
 Nº suspendidos: 161 73,85%

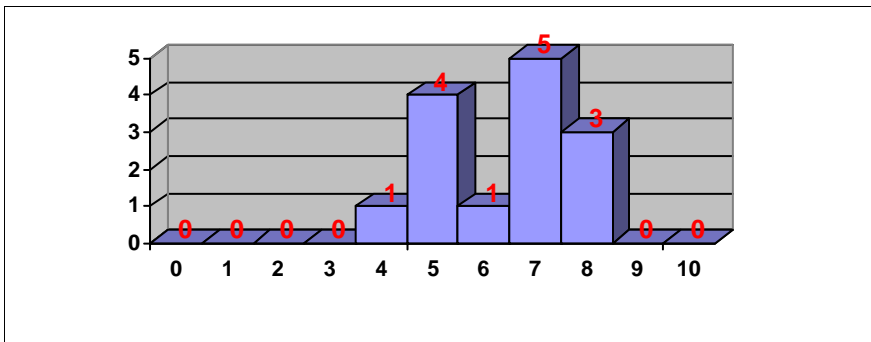
PRUEBAS DE ACCESO SEPT 2008 CALIFICACIONES POR ASIGNATURA

FRANCES



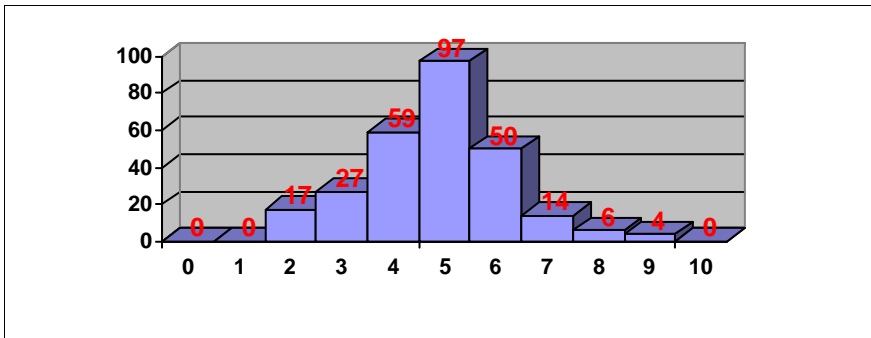
Nº exámenes: 26
 Nota media: 4,569
 Nº aprobados: 10 38,46%
 Nº suspendidos: 16 61,54%

FUNDAMENTOS DE DISEÑO



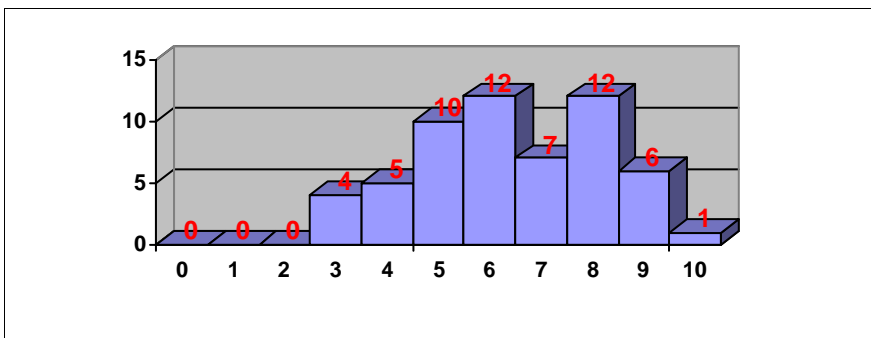
Nº exámenes: 14
 Nota media: 6,757
 Nº aprobados: 13 92,86%
 Nº suspendidos: 1 7,14%

GEOGRAFIA



Nº exámenes: 274
 Nota media: 5,129
 Nº aprobados: 171 62,41%
 Nº suspendidos: 103 37,59%

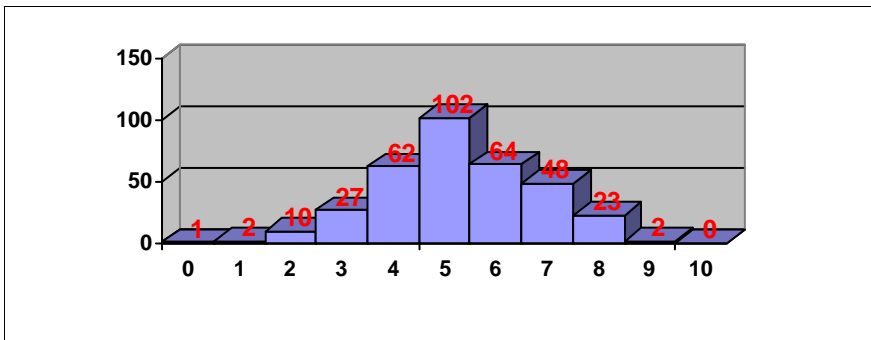
GRIEGO II



Nº exámenes: 57
 Nota media: 6,788
 Nº aprobados: 48 84,21%
 Nº suspendidos: 9 15,79%

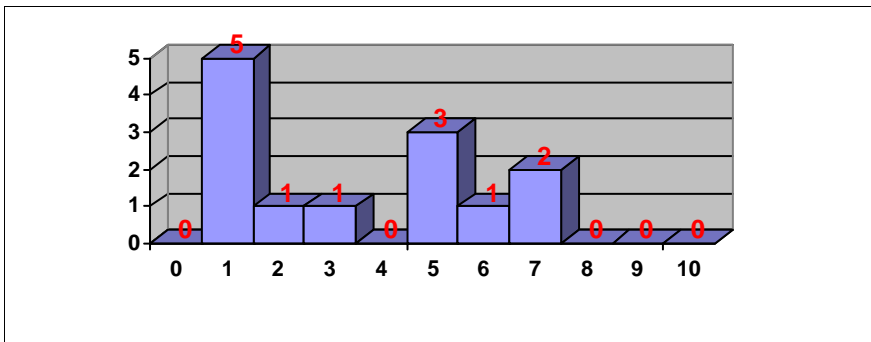
PRUEBAS DE ACCESO SEPT 2008 CALIFICACIONES POR ASIGNATURA

HISTORIA



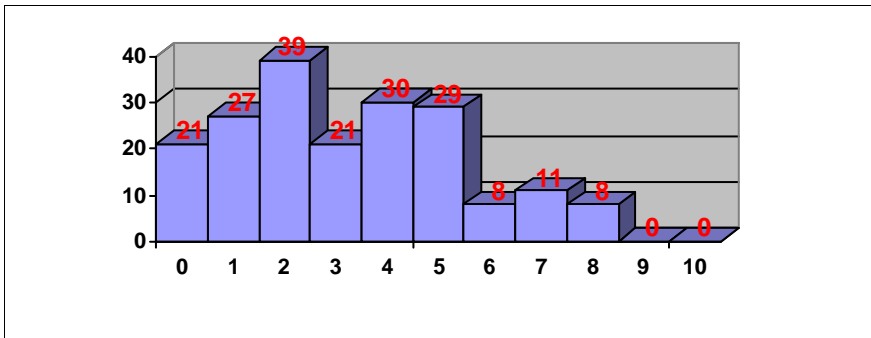
Nº exámenes: 341
 Nota media: 5,469
 Nº aprobados: 239 70,09%
 Nº suspendidos: 102 29,91%

HISTORIA DE LA MUSICA



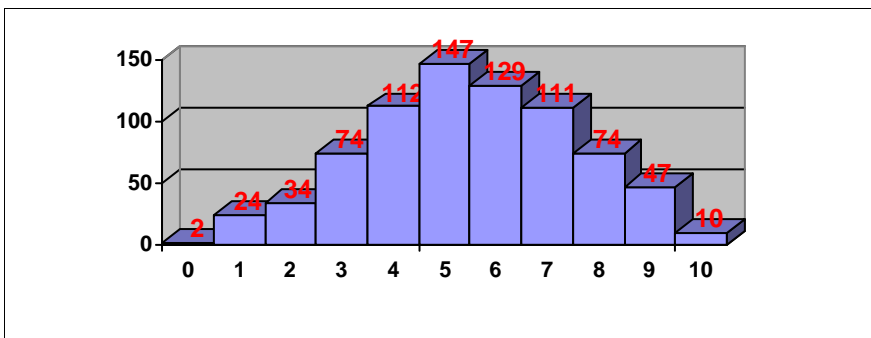
Nº exámenes: 13
 Nota media: 3,823
 Nº aprobados: 6 46,15%
 Nº suspendidos: 7 53,85%

HISTORIA DEL ARTE



Nº exámenes: 194
 Nota media: 3,600
 Nº aprobados: 56 28,87%
 Nº suspendidos: 138 71,13%

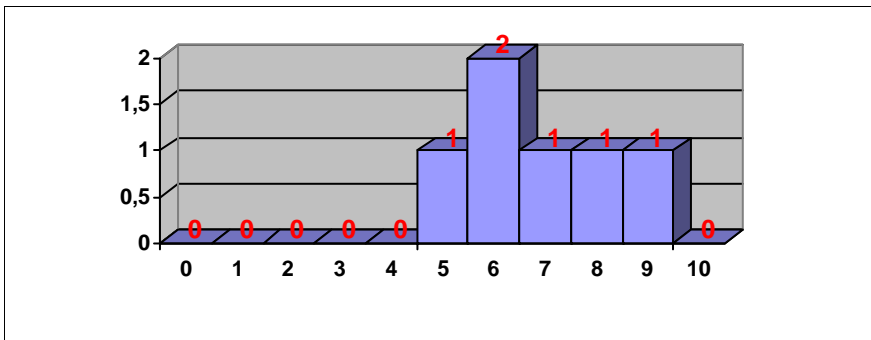
INGLES



Nº exámenes: 764
 Nota media: 5,694
 Nº aprobados: 518 67,80%
 Nº suspendidos: 246 32,20%

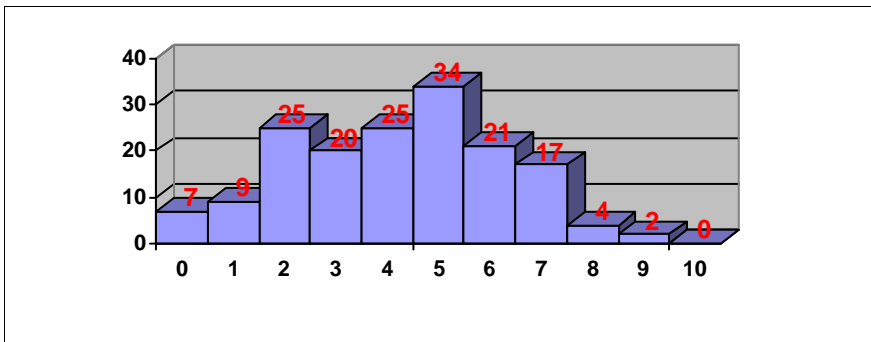
PRUEBAS DE ACCESO SEPT 2008 CALIFICACIONES POR ASIGNATURA

ITALIANO



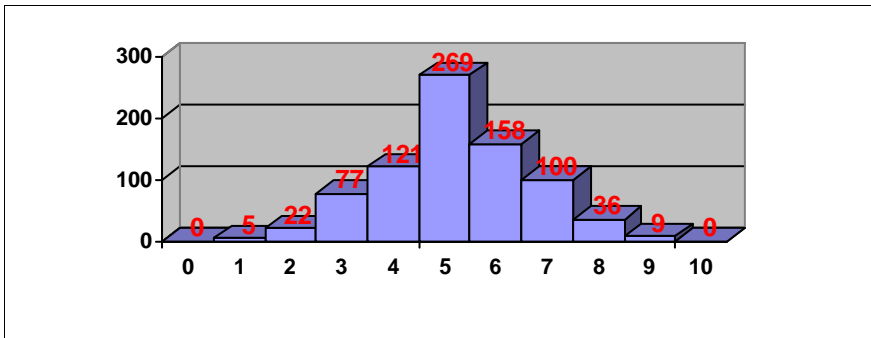
Nº exámenes: 6
 Nota media: 7,267
 Nº aprobados: 6 100,00%
 Nº suspendidos: 0 0,00%

LATÍN II



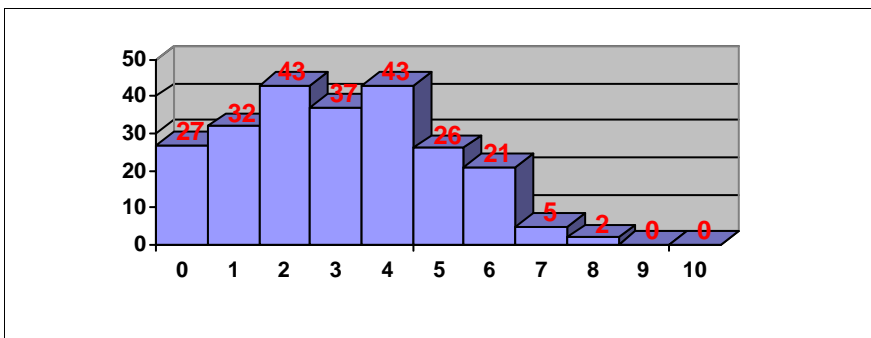
Nº exámenes: 164
 Nota media: 4,553
 Nº aprobados: 78 47,56%
 Nº suspendidos: 86 52,44%

LENGUA CASTELLANA Y LITERATURA



Nº exámenes: 797
 Nota media: 5,528
 Nº aprobados: 572 71,77%
 Nº suspendidos: 225 28,23%

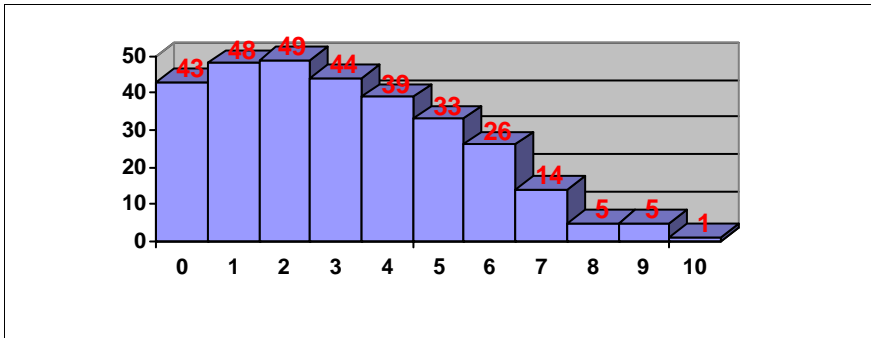
MATEMATICAS APLICADAS A LAS CC. SOCIALES



Nº exámenes: 236
 Nota media: 3,375
 Nº aprobados: 54 22,88%
 Nº suspendidos: 182 77,12%

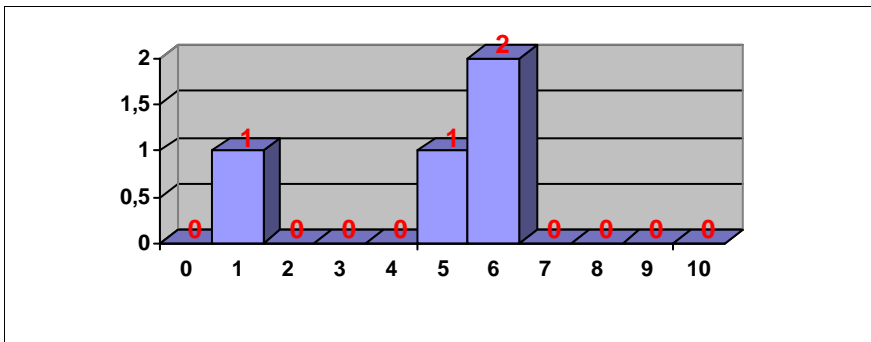
PRUEBAS DE ACCESO SEPT 2008 CALIFICACIONES POR ASIGNATURA

MATEMATICAS II



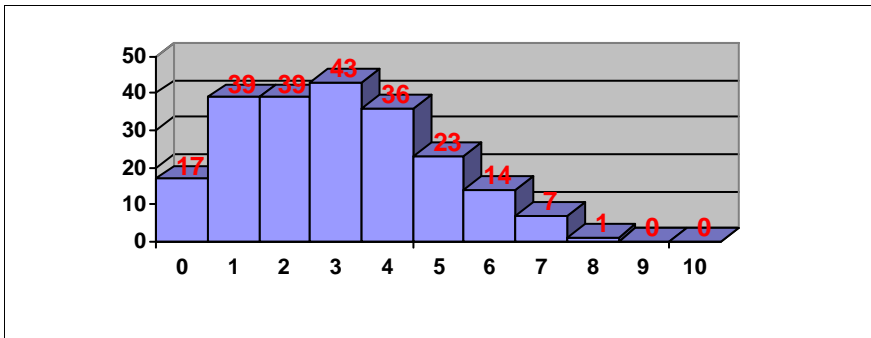
Nº exámenes: 307
 Nota media: 3,457
 Nº aprobados: 84 27,36%
 Nº suspendidos: 223 72,64%

MECANICA



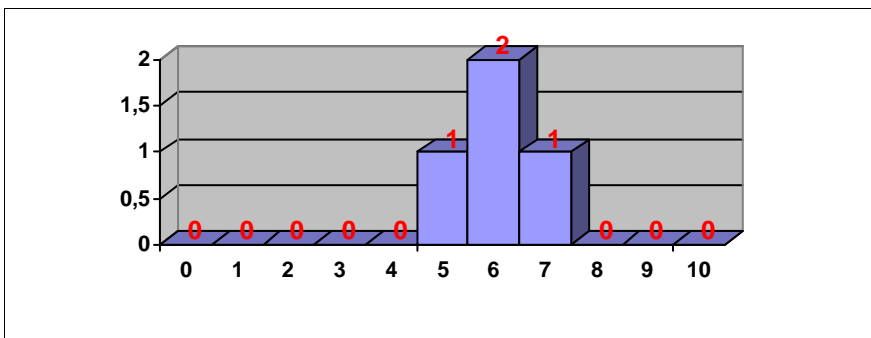
Nº exámenes: 4
 Nota media: 4,800
 Nº aprobados: 3 75,00%
 Nº suspendidos: 1 25,00%

QUIMICA



Nº exámenes: 219
 Nota media: 3,347
 Nº aprobados: 45 20,55%
 Nº suspendidos: 174 79,45%

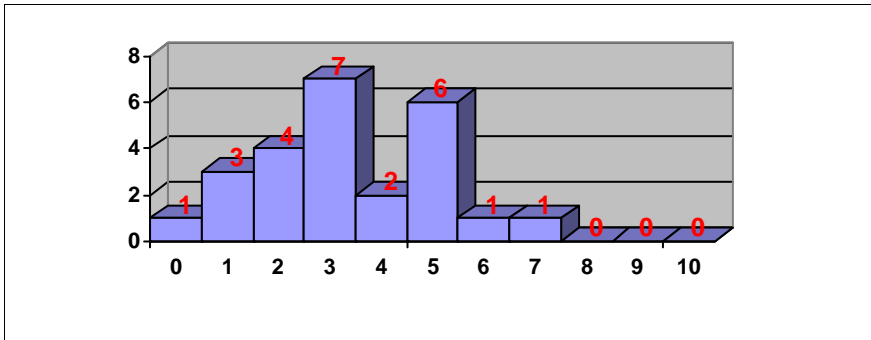
TECNICAS DE EXP. GRAFICO PLASTICAS



Nº exámenes: 4
 Nota media: 6,250
 Nº aprobados: 4 100,00%
 Nº suspendidos: 0 0,00%

PRUEBAS DE ACCESO SEPT 2008 CALIFICACIONES POR ASIGNATURA

TECNOLOGIA INDUSTRIAL II



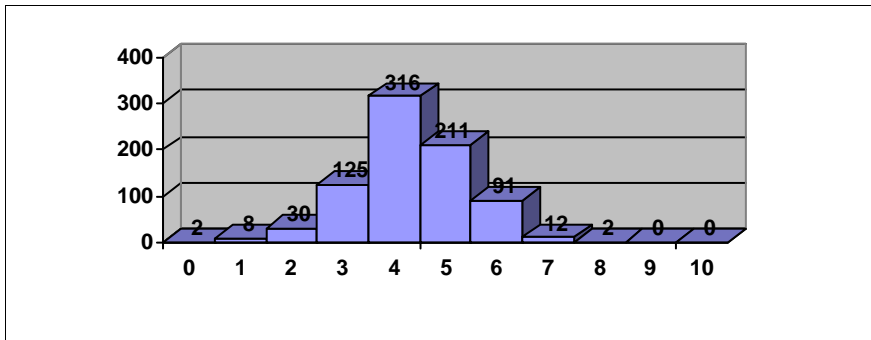
Nº exámenes: 25

Nota media: 3,732

Nº aprobados: 8 32,00%

Nº suspendidos: 17 68,00%

Total PAU



Nº exámenes: 797

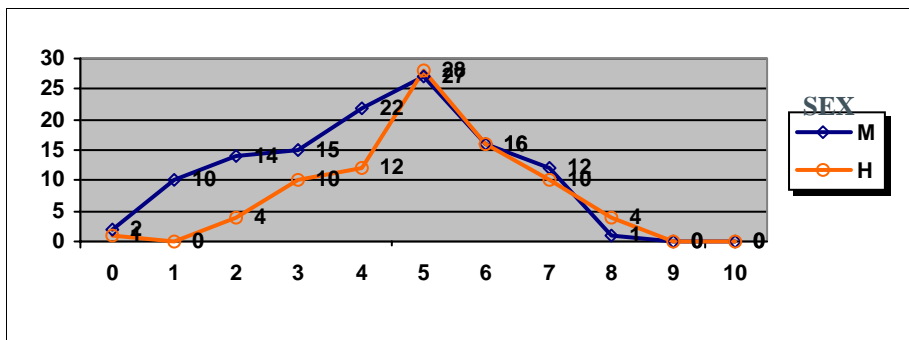
Nota media: 4,762

Nº aprobados: 621 77,92%

Nº suspendidos: 176 22,08%

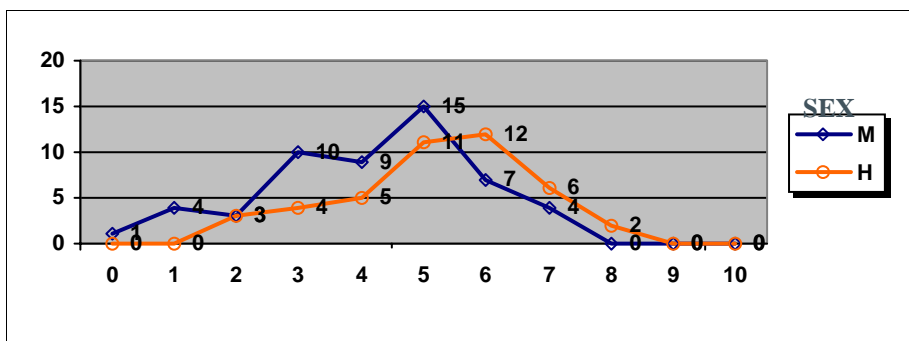
PRUEBAS DE ACCESO SEPT 2008 CALIFICACIONES POR ASIGNATURA Y SEXO

BIOLOGIA



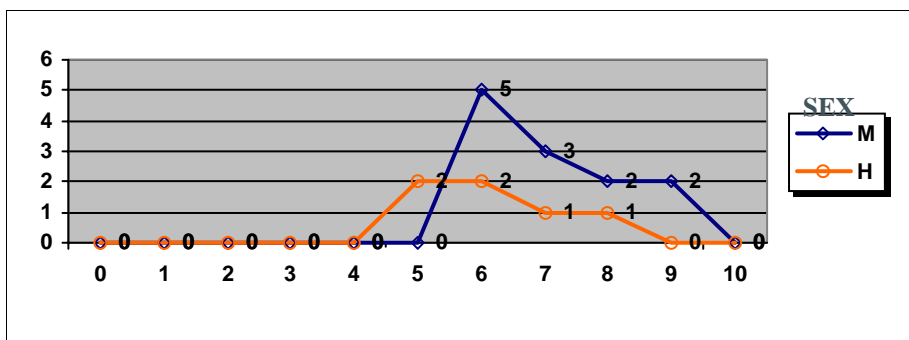
	Mujeres	Hombres
Nº exámenes:	119	85
Nota media:	4,557	5,365
Nº aprobados:	56	58
Nº suspendidos	63	27
% aprobados	47,06%	68,24%

CC. DE LA TIERRA Y MEDIO AMBIENTE



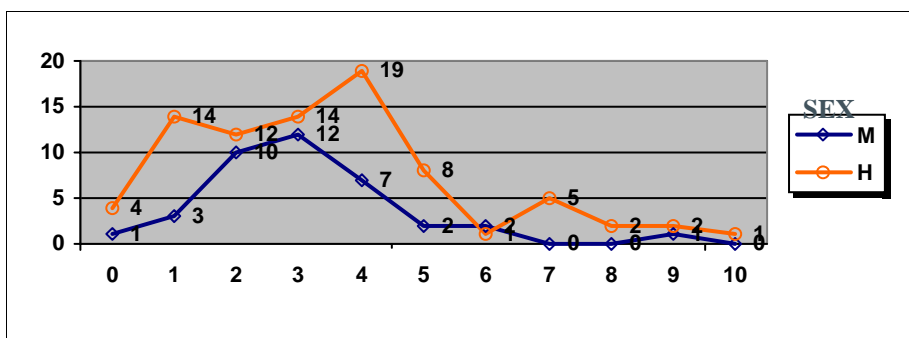
	Mujeres	Hombres
Nº exámenes:	53	43
Nota media:	4,625	5,595
Nº aprobados:	26	31
Nº suspendidos	27	12
% aprobados	49,06%	72,09%

DIBUJO ARTISTICO II



	Mujeres	Hombres
Nº exámenes:	12	6
Nota media:	7,208	6,583
Nº aprobados:	12	6
Nº suspendidos	0	0
% aprobados	100,00%	100,00%

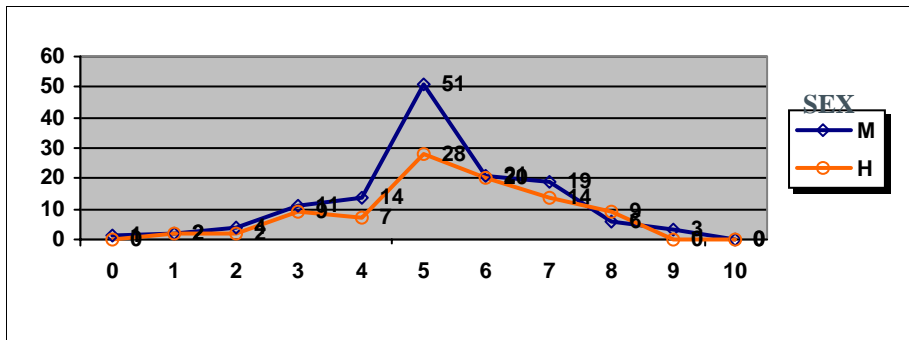
DIBUJO TECNICO



	Mujeres	Hombres
Nº exámenes:	38	82
Nota media:	3,463	3,873
Nº aprobados:	5	19
Nº suspendidos	33	63
% aprobados	13,16%	23,17%

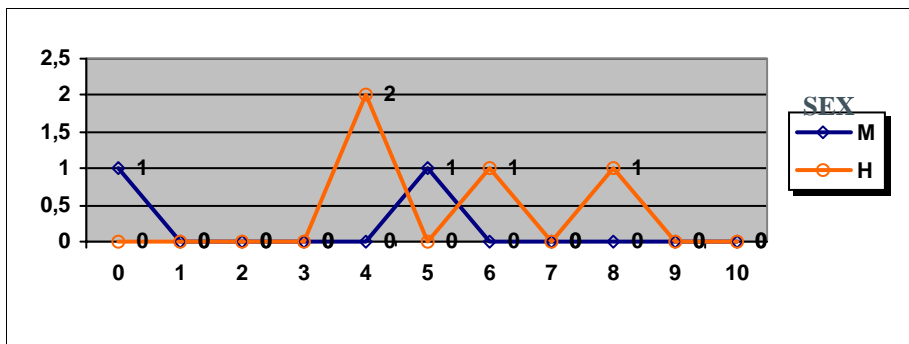
PRUEBAS DE ACCESO SEPT 2008 CALIFICACIONES POR ASIGNATURA Y SEXO

ECONOMIA Y ORGANIZACION DE EMPRESAS



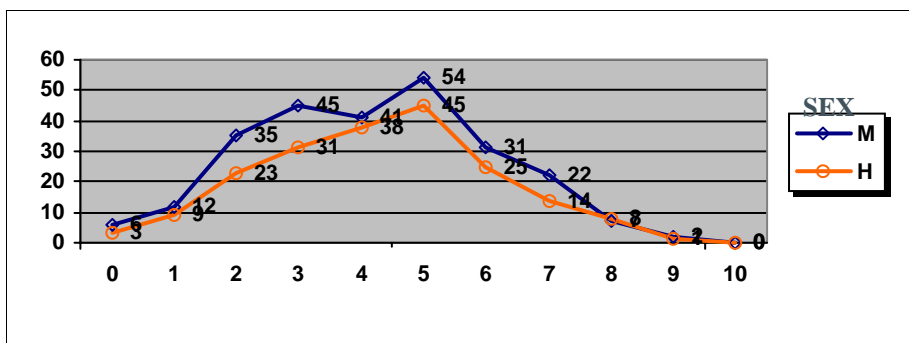
	Mujeres	Hombres
Nº exámenes:	132	91
Nota media:	5,530	5,745
Nº aprobados:	100	71
Nº suspendidos	32	20
% aprobados	75,76%	78,02%

ELECTROTECNIA



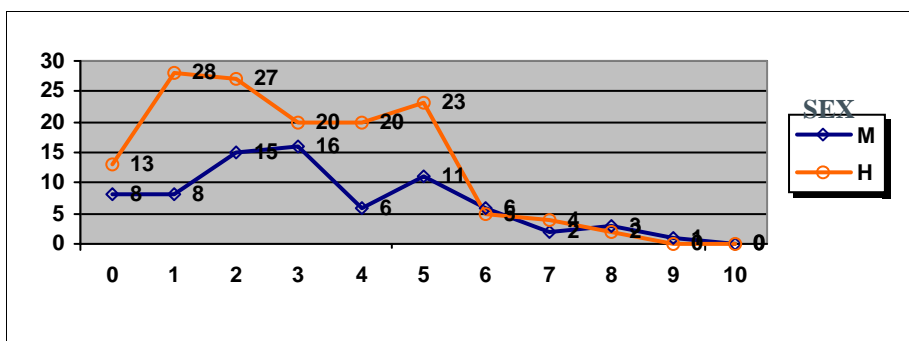
	Mujeres	Hombres
Nº exámenes:	2	4
Nota media:	3,150	5,850
Nº aprobados:	1	2
Nº suspendidos	1	2
% aprobados	50,00%	50,00%

FILOSOFIA II



	Mujeres	Hombres
Nº exámenes:	255	197
Nota media:	4,574	4,675
Nº aprobados:	116	93
Nº suspendidos	139	104
% aprobados	45,49%	47,21%

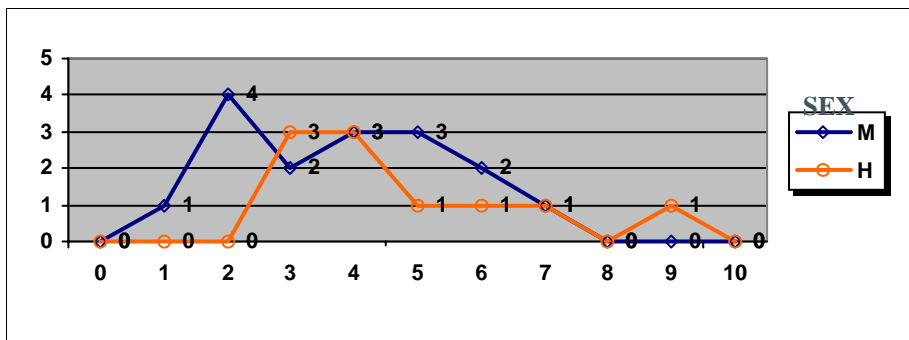
FISICA



	Mujeres	Hombres
Nº exámenes:	76	142
Nota media:	3,593	3,222
Nº aprobados:	23	34
Nº suspendidos	53	108
% aprobados	30,26%	23,94%

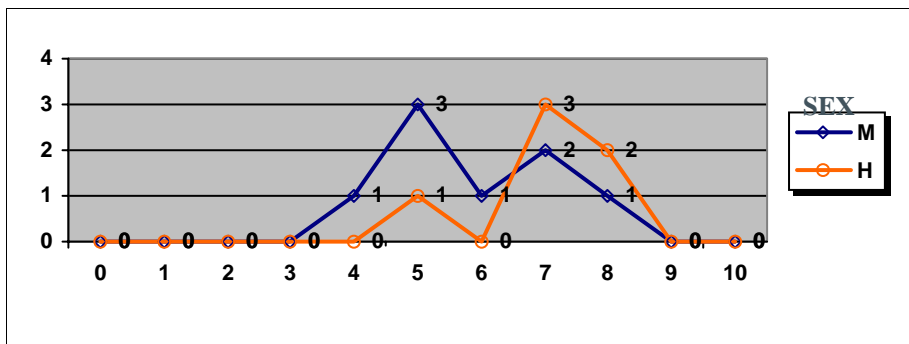
PRUEBAS DE ACCESO SEPT 2008 CALIFICACIONES POR ASIGNATURA Y SEXO

FRANCES



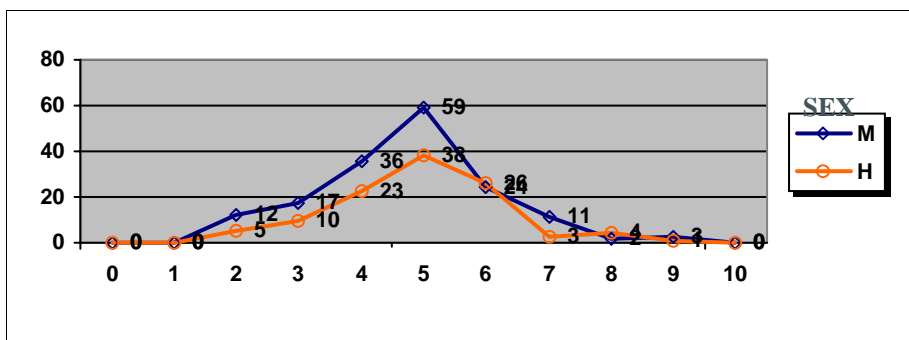
	Mujeres	Hombres
Nº exámenes:	16	10
Nota media:	4,244	5,090
Nº aprobados:	6	4
Nº suspendidos	10	6
% aprobados	37,50%	40,00%

FUNDAMENTOS DE DISEÑO



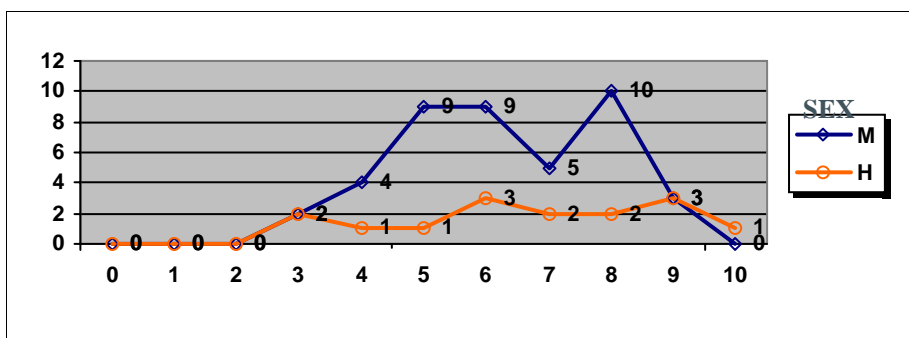
	Mujeres	Hombres
Nº exámenes:	8	6
Nota media:	6,238	7,450
Nº aprobados:	7	6
Nº suspendidos	1	0
% aprobados	87,50%	100,00%

GEOGRAFIA



	Mujeres	Hombres
Nº exámenes:	164	110
Nota media:	5,064	5,225
Nº aprobados:	99	72
Nº suspendidos	65	38
% aprobados	60,37%	65,45%

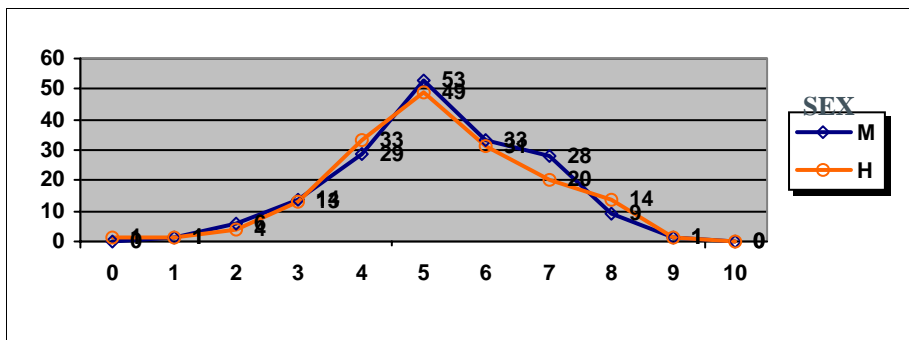
GRIEGO II



	Mujeres	Hombres
Nº exámenes:	42	15
Nota media:	6,721	6,973
Nº aprobados:	36	12
Nº suspendidos	6	3
% aprobados	85,71%	80,00%

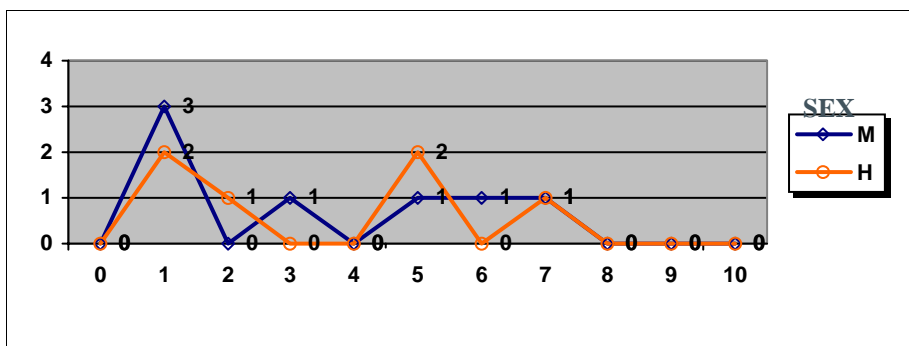
PRUEBAS DE ACCESO SEPT 2008 CALIFICACIONES POR ASIGNATURA Y SEXO

HISTORIA



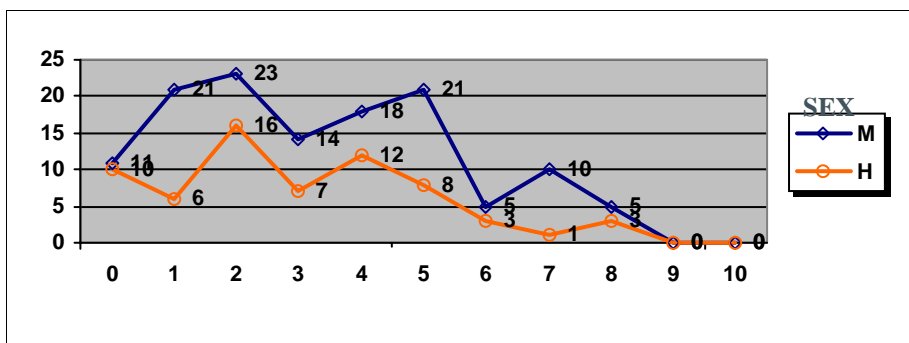
	Mujeres	Hombres
Nº exámenes:	174	167
Nota media:	5,481	5,456
Nº aprobados:	124	115
Nº suspendidos	50	52
% aprobados	71,26%	68,86%

HISTORIA DE LA MUSICA



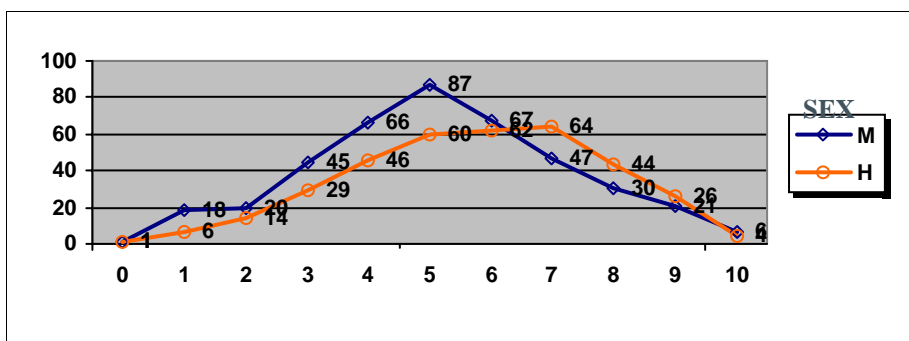
	Mujeres	Hombres
Nº exámenes:	7	6
Nota media:	3,857	3,783
Nº aprobados:	3	3
Nº suspendidos	4	3
% aprobados	42,86%	50,00%

HISTORIA DEL ARTE



	Mujeres	Hombres
Nº exámenes:	128	66
Nota media:	3,717	3,373
Nº aprobados:	41	15
Nº suspendidos	87	51
% aprobados	32,03%	22,73%

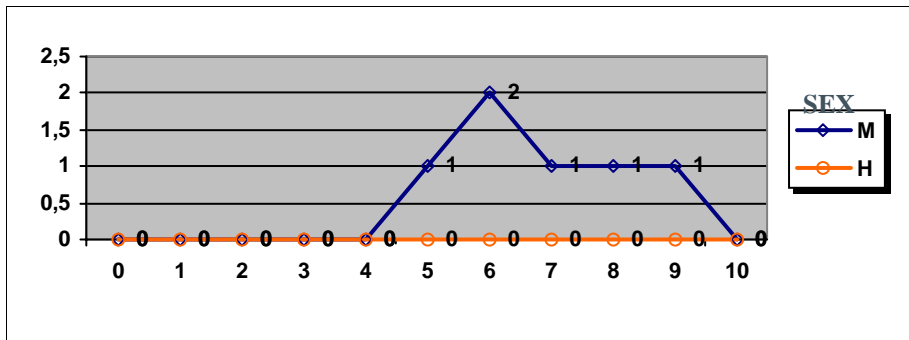
INGLES



	Mujeres	Hombres
Nº exámenes:	408	356
Nota media:	5,419	6,010
Nº aprobados:	258	260
Nº suspendidos	150	96
% aprobados	63,24%	73,03%

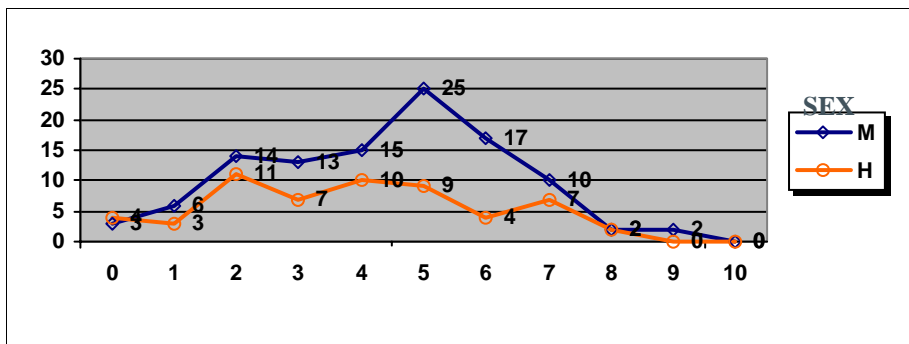
PRUEBAS DE ACCESO SEPT 2008 CALIFICACIONES POR ASIGNATURA Y SEXO

ITALIANO



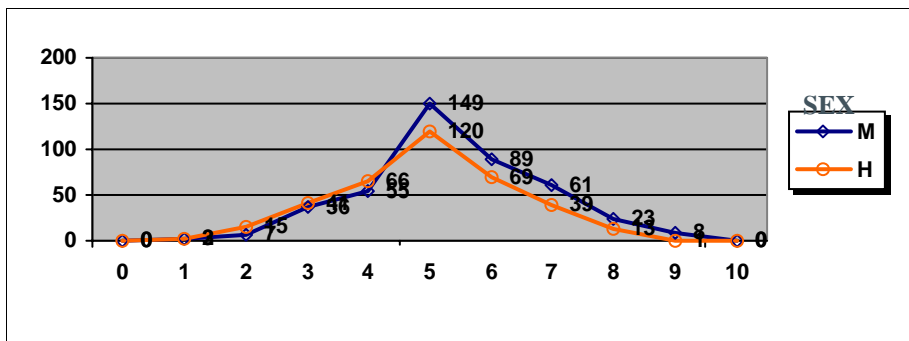
	Mujeres	Hombres
Nº exámenes:	6	
Nota media:	7,267	
Nº aprobados:	6	
Nº suspendidos	0	
% aprobados	100,00%	

LATIN II



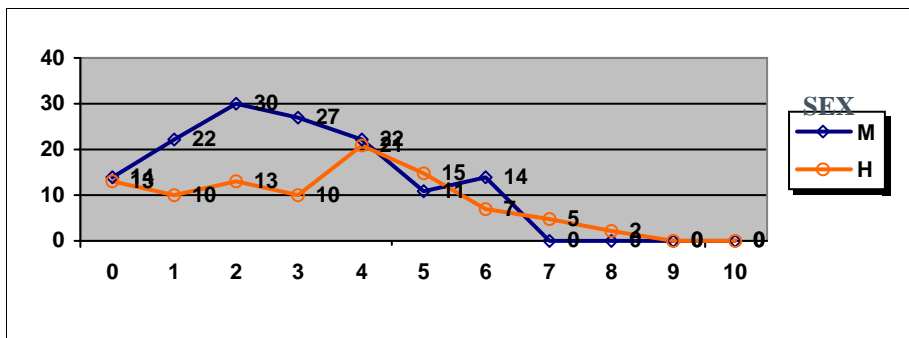
	Mujeres	Hombres
Nº exámenes:	107	57
Nota media:	4,736	4,211
Nº aprobados:	56	22
Nº suspendidos	51	35
% aprobados	52,34%	38,60%

LENGUA CASTELLANA Y LITERATURA



	Mujeres	Hombres
Nº exámenes:	430	367
Nota media:	5,699	5,328
Nº aprobados:	330	242
Nº suspendidos	100	125
% aprobados	76,74%	65,94%

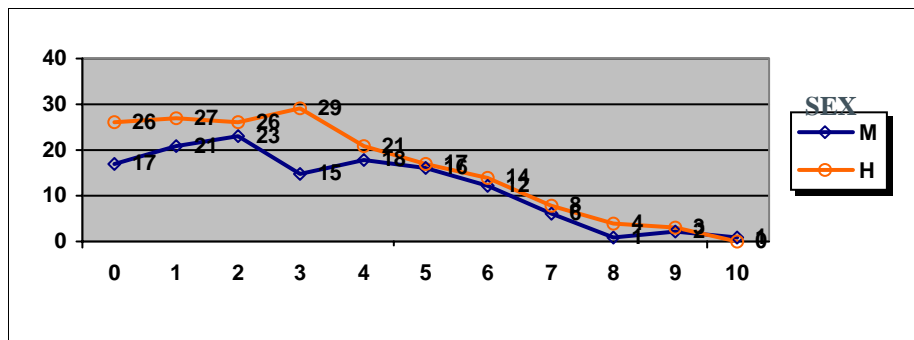
MATEMATICAS APLICADAS A LAS CC. SOCIALES



	Mujeres	Hombres
Nº exámenes:	140	96
Nota media:	3,181	3,659
Nº aprobados:	25	29
Nº suspendidos	115	67
% aprobados	17,86%	30,21%

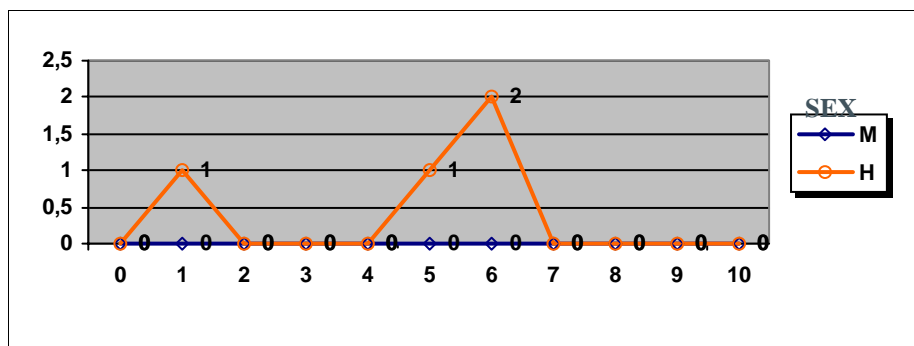
PRUEBAS DE ACCESO SEPT 2008 CALIFICACIONES POR ASIGNATURA Y SEXO

MATEMATICAS II



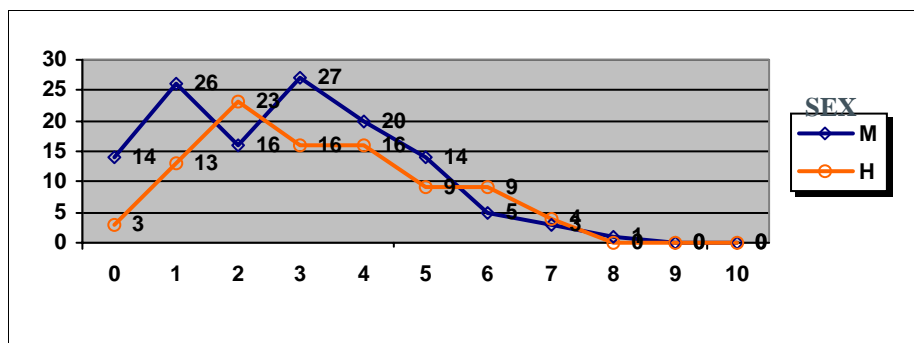
	Mujeres	Hombres
Nº exámenes:	132	175
Nota media:	3,489	3,434
Nº aprobados:	38	46
Nº suspendidos	94	129
% aprobados	28,79%	26,29%

MECANICA



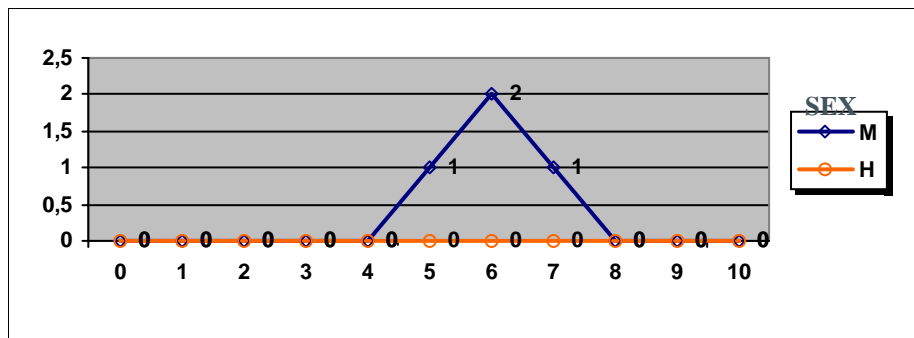
	Mujeres	Hombres
Nº exámenes:		4
Nota media:		4,800
Nº aprobados:		3
Nº suspendidos		1
% aprobados		75,00%

QUIMICA



	Mujeres	Hombres
Nº exámenes:	126	93
Nota media:	3,155	3,606
Nº aprobados:	23	22
Nº suspendidos	103	71
% aprobados	18,25%	23,66%

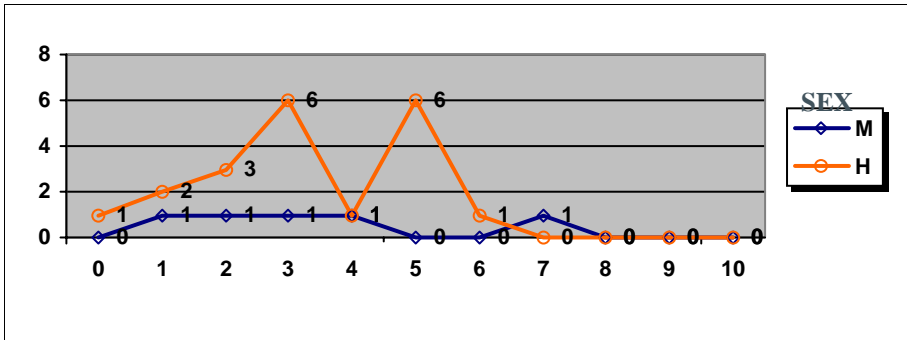
TECNICAS DE EXP. GRAFICO PLASTICAS



	Mujeres	Hombres
Nº exámenes:	4	
Nota media:	6,250	
Nº aprobados:	4	
Nº suspendidos	0	
% aprobados	100,00%	

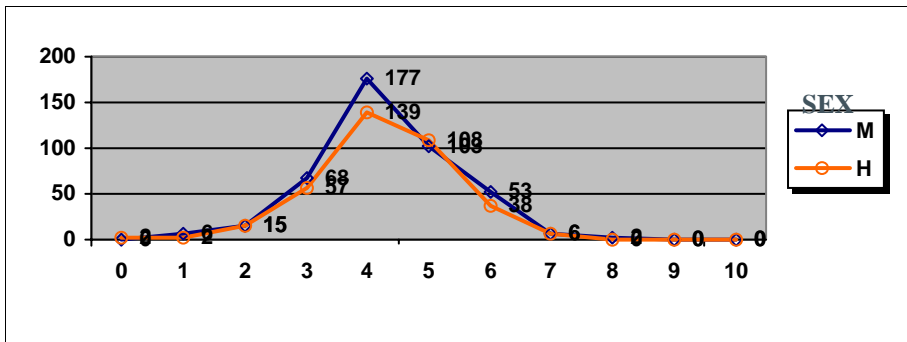
PRUEBAS DE ACCESO SEPT 2008 CALIFICACIONES POR ASIGNATURA Y SEXO

TECNOLOGIA INDUSTRIAL II



	Mujeres	Hombres
Nº exámenes:	5	20
Nota media:	3,880	3,695
Nº aprobados:	1	7
Nº suspendidos	4	13
% aprobados	20,00%	35,00%

Total PAU



	Mujeres	Hombres
Nº presentados:	430	367
Nota media:	4,757	4,767
Nº aprobados:	336	285
Nº suspendidos	94	82
% aprobados	78,14%	77,66%