

UNIVERSIDAD DE LA LAGUNA

Prueba de Acceso a la Universidad

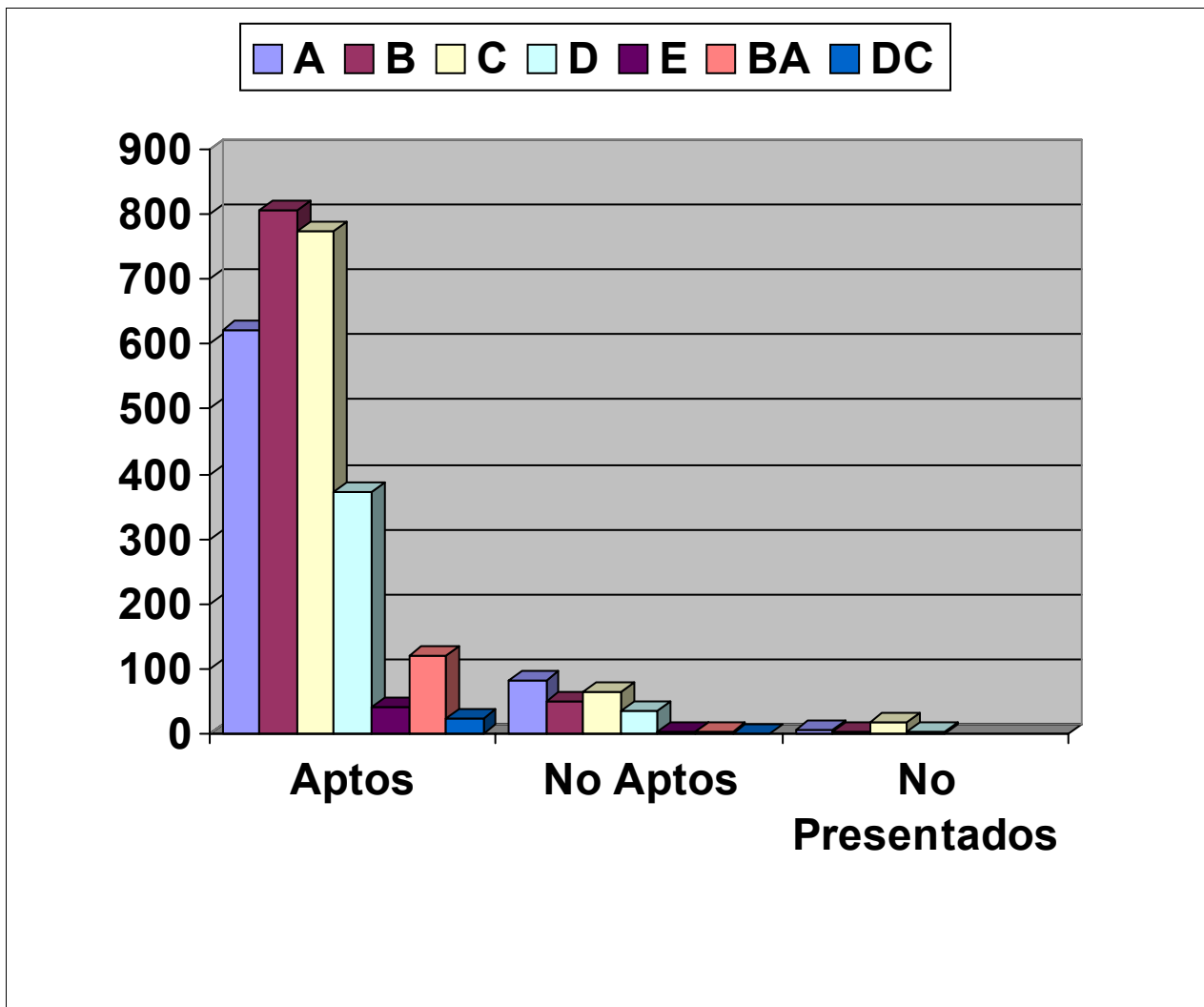
Junio

Curso 2006-2007



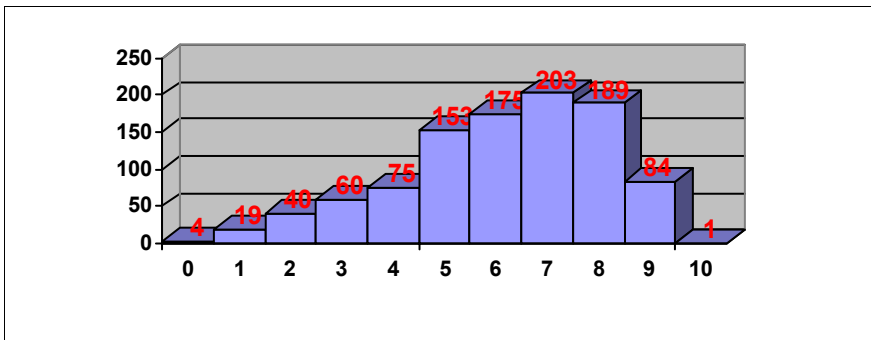
PRUEBAS DE ACCESO JUNIO 2007 RESULTADOS GENERALES

VÍA		Inscritos	Aptos		No aptos	No presentado
			Nº	% sobre pres		
A	Opción Científico-Técnico _____	710	621	88,21%	83	6
B	Opción Ciencias de la Salud _____	858	805	94,04%	51	2
D	Opción Humanidades _____	410	371	91,38%	35	4
C	Opción Ciencias Sociales _____	855	774	92,36%	64	17
E	Opción Artes _____	44	42	95,45%	2	0
BA	Ciencias de la Salud y Científico-Técnico	123	120	97,56%	3	0
DC	Humanidades y Ciencias Sociales _____	24	23	95,83%	1	0
Total		3024	2756	92,02%	239	29



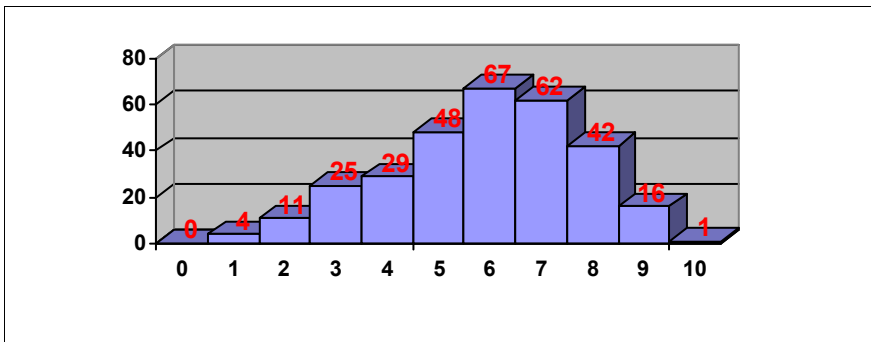
PRUEBAS DE ACCESO JUNIO 2007 CALIFICACIONES POR ASIGNATURA

BIOLOGIA



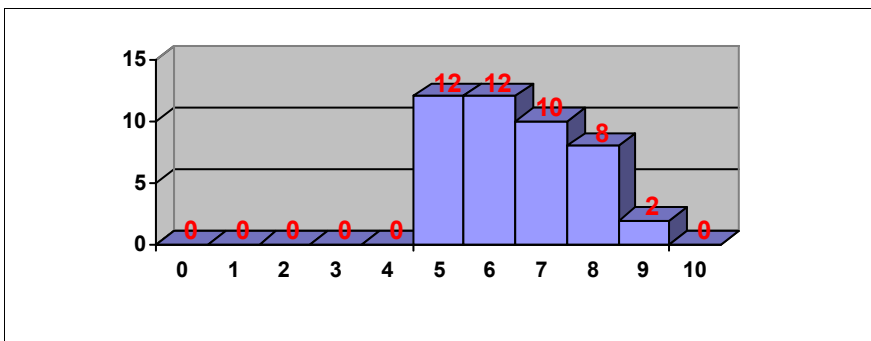
Nº exámenes: 1003
 Nota media: 6,534
 Nº aprobados: 805 80,26%
 Nº suspendidos: 198 19,74%

CC. DE LA TIERRA Y MEDIO AMBIENTE



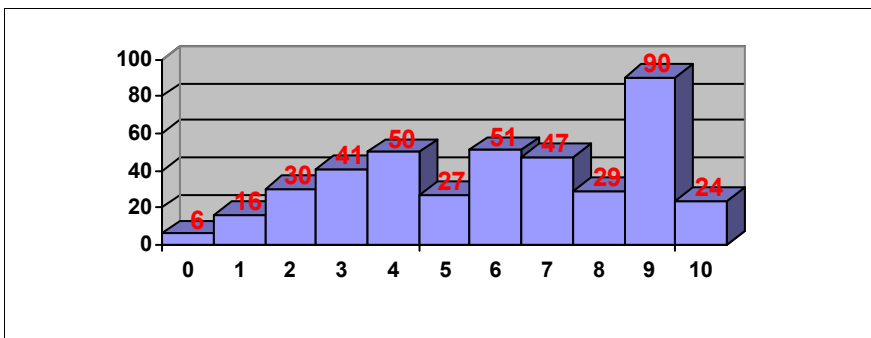
Nº exámenes: 305
 Nota media: 6,309
 Nº aprobados: 236 77,38%
 Nº suspendidos: 69 22,62%

DIBUJO ARTISTICO II



Nº exámenes: 44
 Nota media: 6,693
 Nº aprobados: 44 100,00%
 Nº suspendidos: 0 0,00%

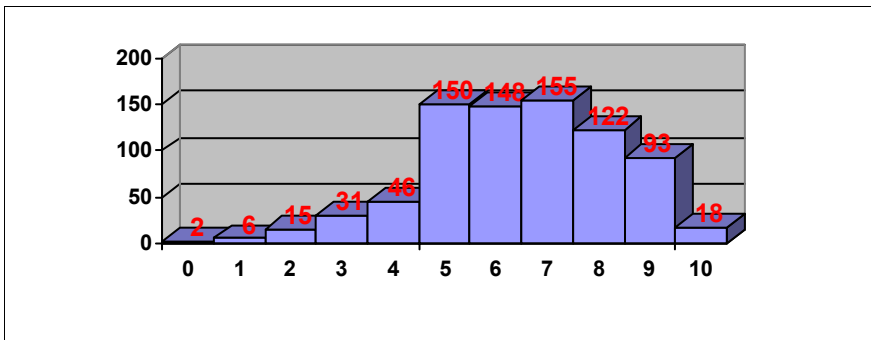
DIBUJO TECNICO



Nº exámenes: 411
 Nota media: 6,370
 Nº aprobados: 268 65,21%
 Nº suspendidos: 143 34,79%

PRUEBAS DE ACCESO JUNIO 2007 CALIFICACIONES POR ASIGNATURA

ECONOMIA Y ORGANIZACION DE EMPRESAS



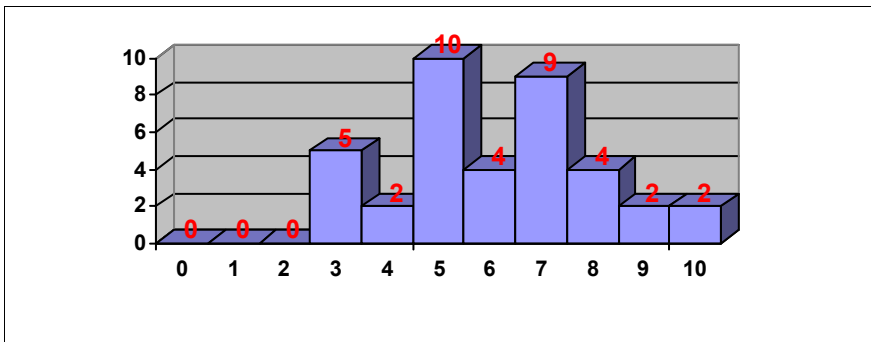
Nº exámenes: 786

Nota media: 6,742

Nº aprobados: 686 87,28%

Nº suspendidos: 100 12,72%

ELECTROTECNIA



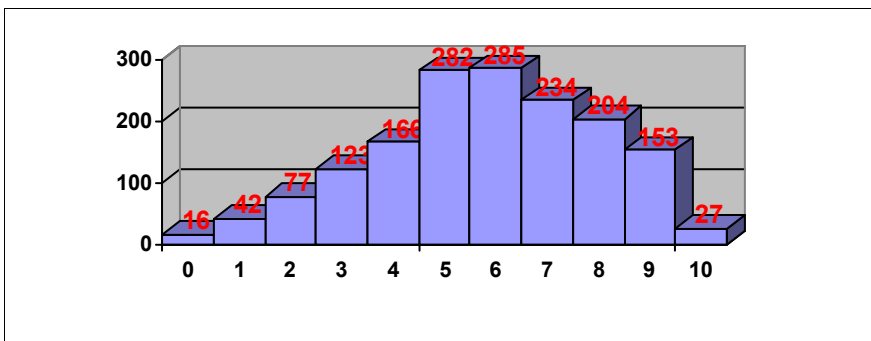
Nº exámenes: 38

Nota media: 6,429

Nº aprobados: 31 81,58%

Nº suspendidos: 7 18,42%

FILOSOFIA II



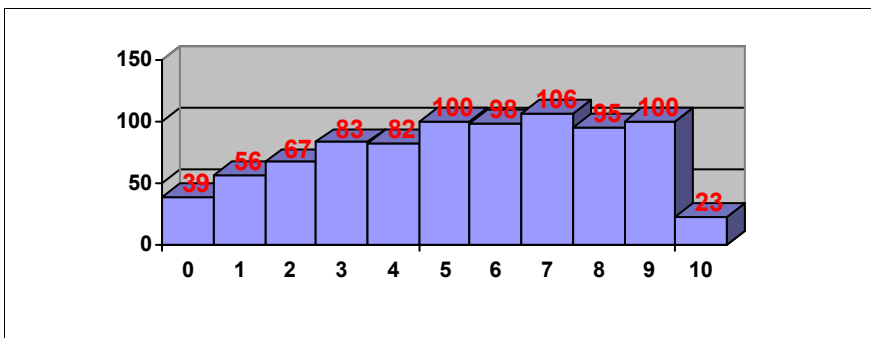
Nº exámenes: 1609

Nota media: 6,122

Nº aprobados: 1185 73,65%

Nº suspendidos: 424 26,35%

FISICA



Nº exámenes: 849

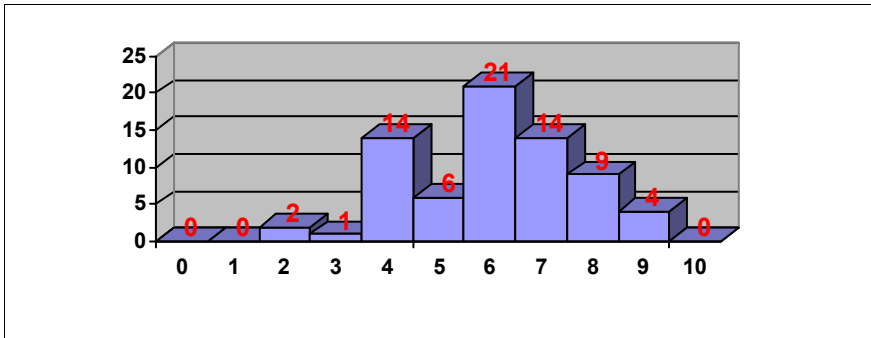
Nota media: 5,667

Nº aprobados: 522 61,48%

Nº suspendidos: 327 38,52%

PRUEBAS DE ACCESO JUNIO 2007 CALIFICACIONES POR ASIGNATURA

FRANCES



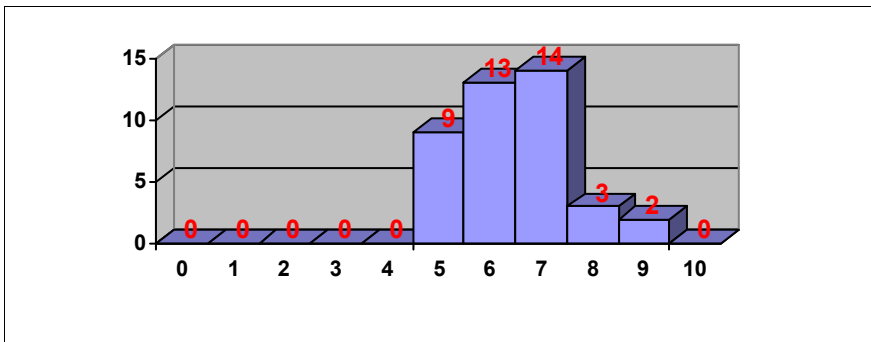
Nº exámenes: 71

Nota media: 6,254

Nº aprobados: 54 76,06%

Nº suspendidos: 17 23,94%

FUNDAMENTOS DE DISEÑO



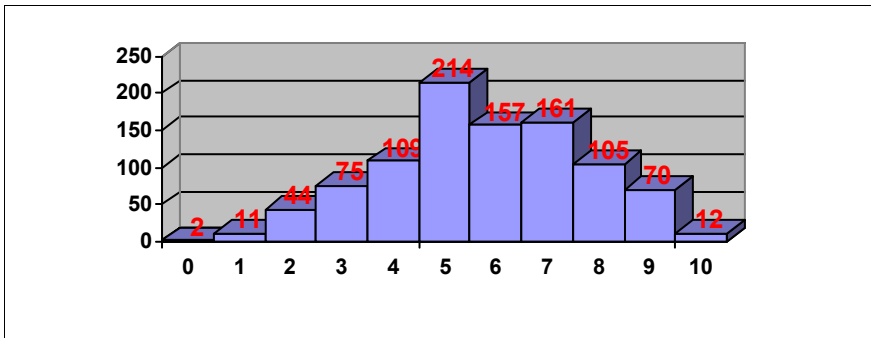
Nº exámenes: 41

Nota media: 6,817

Nº aprobados: 41 100,00%

Nº suspendidos: 0 0,00%

GEOGRAFIA



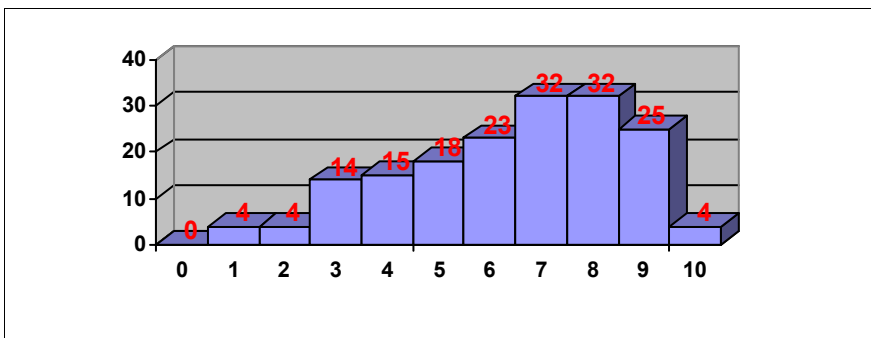
Nº exámenes: 960

Nota media: 6,065

Nº aprobados: 719 74,90%

Nº suspendidos: 241 25,10%

GRIEGO II



Nº exámenes: 171

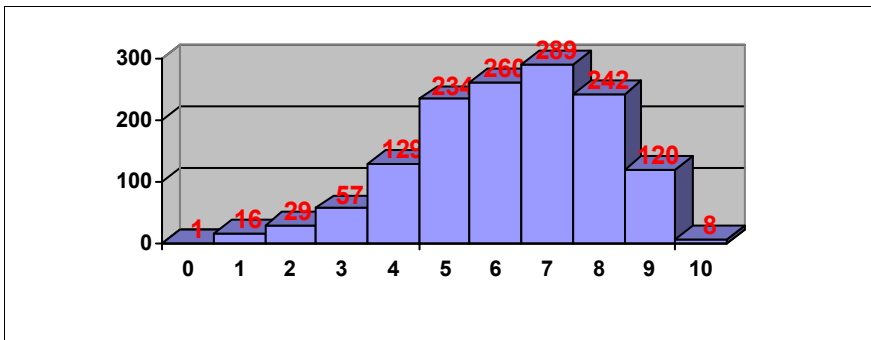
Nota media: 6,726

Nº aprobados: 134 78,36%

Nº suspendidos: 37 21,64%

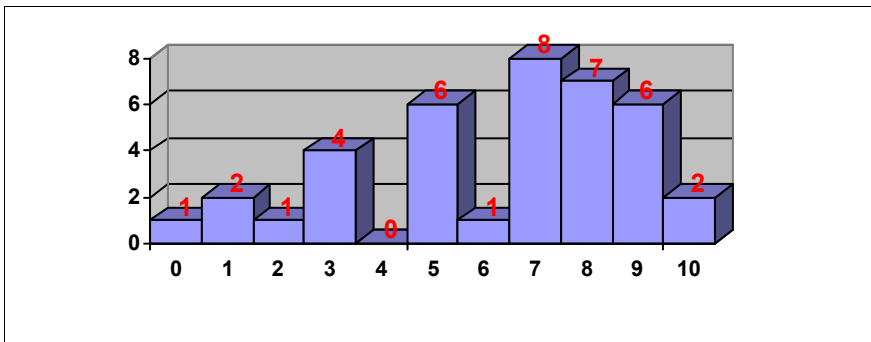
PRUEBAS DE ACCESO JUNIO 2007 CALIFICACIONES POR ASIGNATURA

HISTORIA



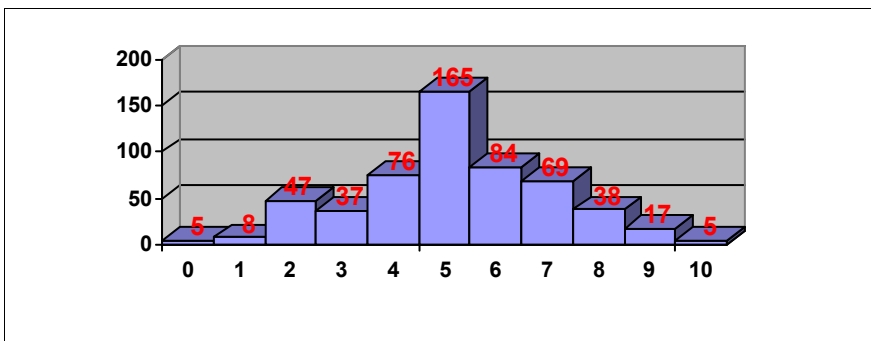
Nº exámenes: 1385
 Nota media: 6,502
 Nº aprobados: 1153 83,25%
 Nº suspendidos: 232 16,75%

HISTORIA DE LA MUSICA



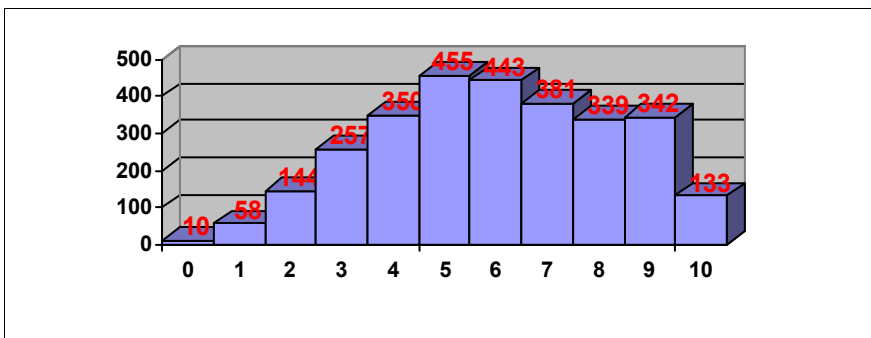
Nº exámenes: 38
 Nota media: 6,526
 Nº aprobados: 30 78,95%
 Nº suspendidos: 8 21,05%

HISTORIA DEL ARTE



Nº exámenes: 551
 Nota media: 5,388
 Nº aprobados: 378 68,60%
 Nº suspendidos: 173 31,40%

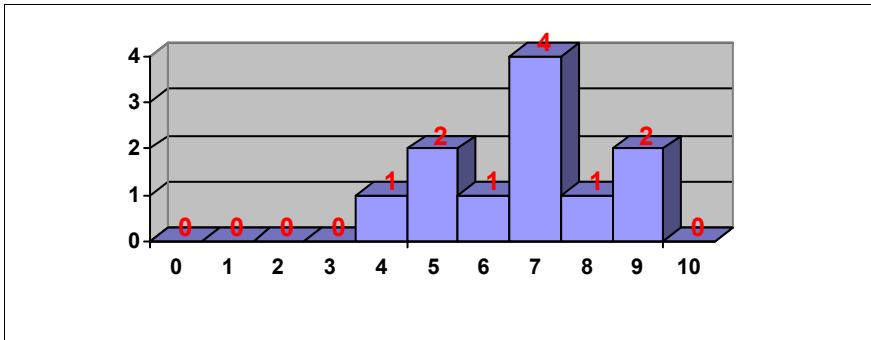
INGLES



Nº exámenes: 2912
 Nota media: 6,149
 Nº aprobados: 2093 71,88%
 Nº suspendidos: 819 28,13%

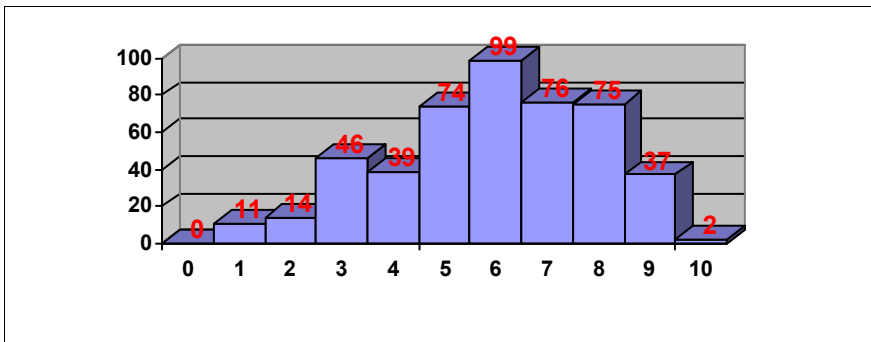
PRUEBAS DE ACCESO JUNIO 2007 CALIFICACIONES POR ASIGNATURA

ITALIANO



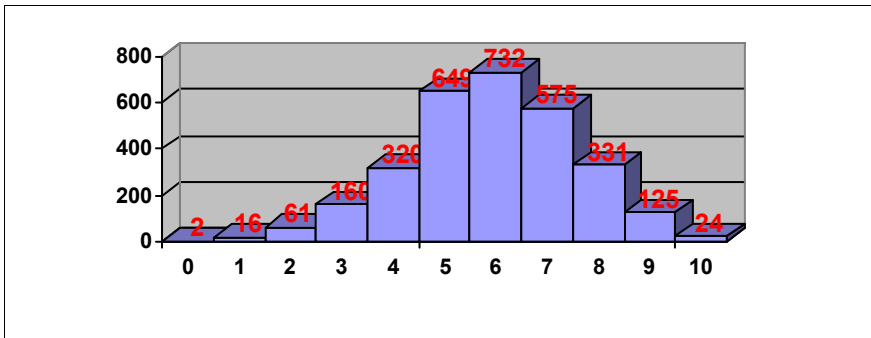
Nº exámenes: 11
 Nota media: 7,018
 Nº aprobados: 10 90,91%
 Nº suspendidos: 1 9,09%

LATIN II



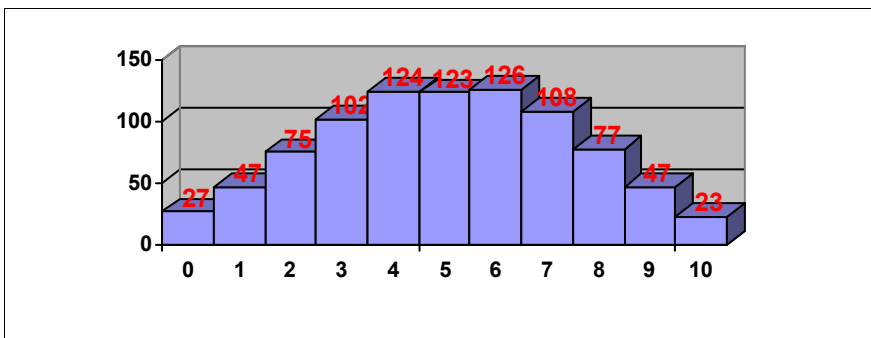
Nº exámenes: 473
 Nota media: 6,258
 Nº aprobados: 363 76,74%
 Nº suspendidos: 110 23,26%

LENGUA CASTELLANA Y LITERATURA



Nº exámenes: 2995
 Nota media: 6,184
 Nº aprobados: 2436 81,34%
 Nº suspendidos: 559 18,66%

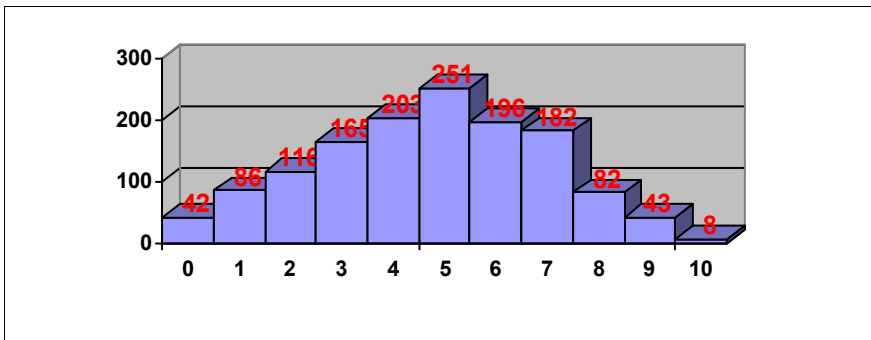
MATEMATICAS APLICADAS A LAS CC. SOCIALES



Nº exámenes: 879
 Nota media: 5,391
 Nº aprobados: 504 57,34%
 Nº suspendidos: 375 42,66%

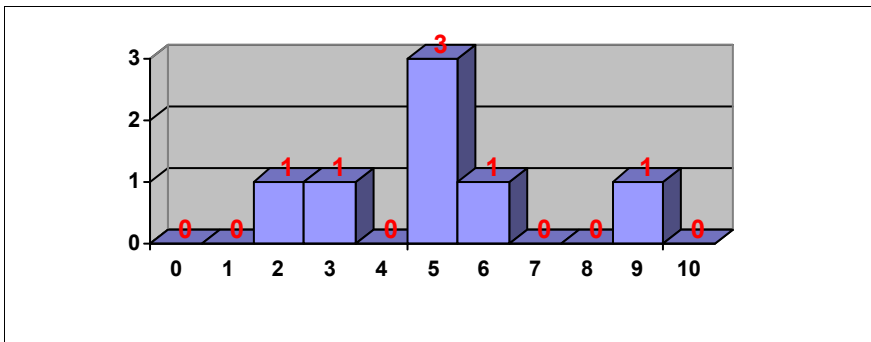
PRUEBAS DE ACCESO JUNIO 2007 CALIFICACIONES POR ASIGNATURA

MATEMATICAS II



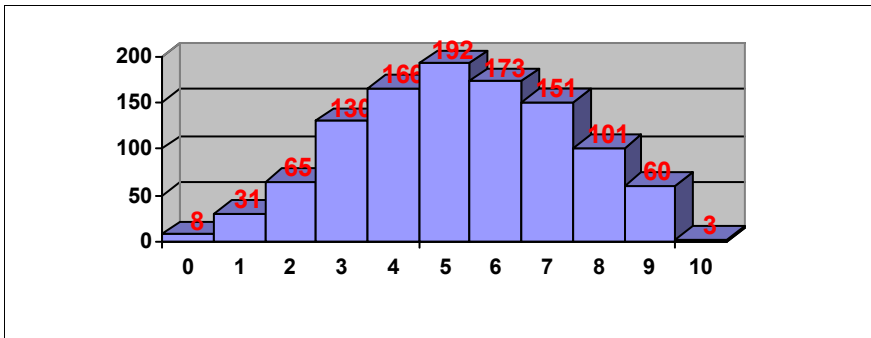
Nº exámenes: 1374
 Nota media: 5,124
 Nº aprobados: 762 55,46%
 Nº suspendidos: 612 44,54%

MECANICA



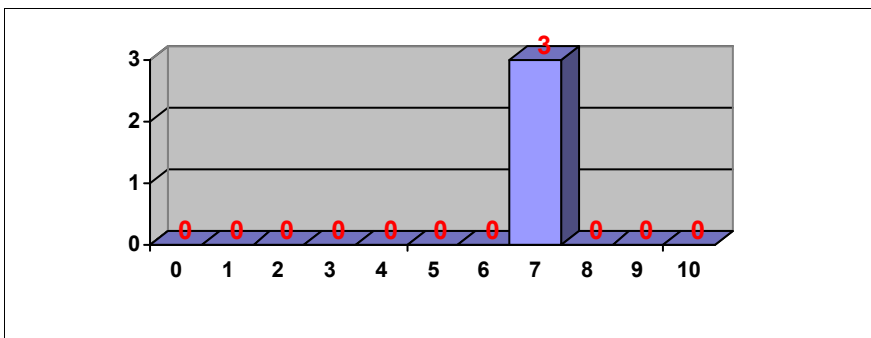
Nº exámenes: 7
 Nota media: 5,571
 Nº aprobados: 5 71,43%
 Nº suspendidos: 2 28,57%

QUIMICA



Nº exámenes: 1080
 Nota media: 5,663
 Nº aprobados: 680 62,96%
 Nº suspendidos: 400 37,04%

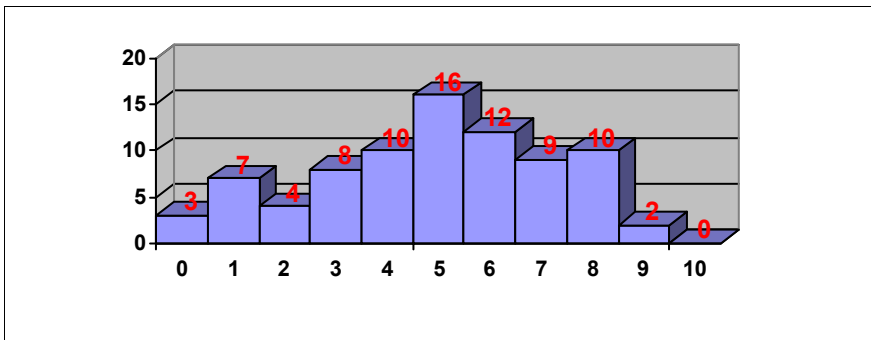
TECNICAS DE EXP. GRAFICO PLASTICAS



Nº exámenes: 3
 Nota media: 7,500
 Nº aprobados: 3 100,00%
 Nº suspendidos: 0 0,00%

PRUEBAS DE ACCESO JUNIO 2007 CALIFICACIONES POR ASIGNATURA

TECNOLOGIA INDUSTRIAL II



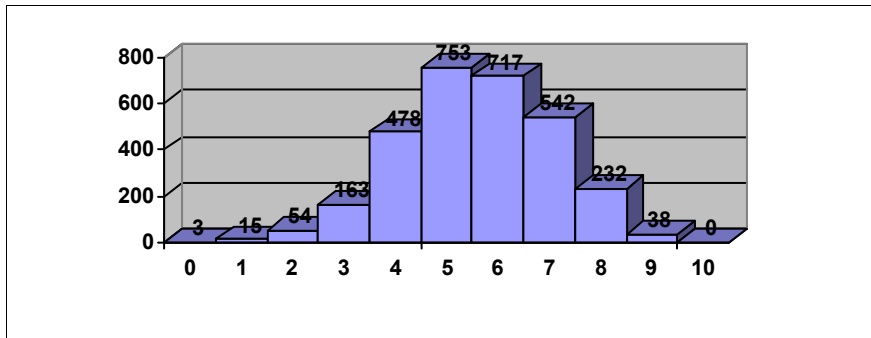
Nº exámenes: 81

Nota media: 5,320

Nº aprobados: 49 60,49%

Nº suspendidos: 32 39,51%

Total PAU



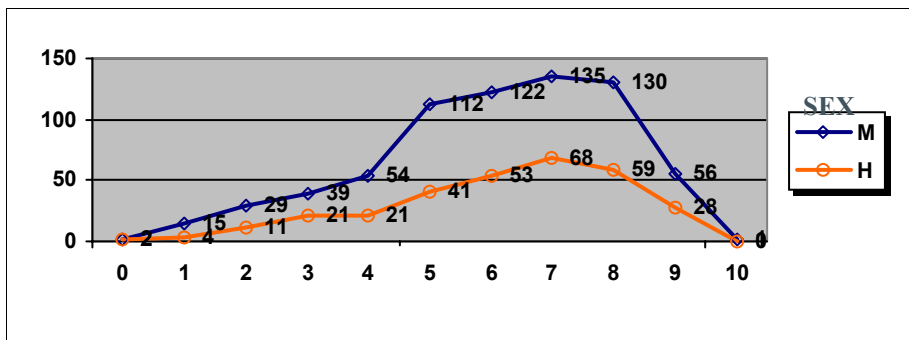
Nº exámenes: 2995

Nota media: 6,025

Nº aprobados: 2756 92,02%

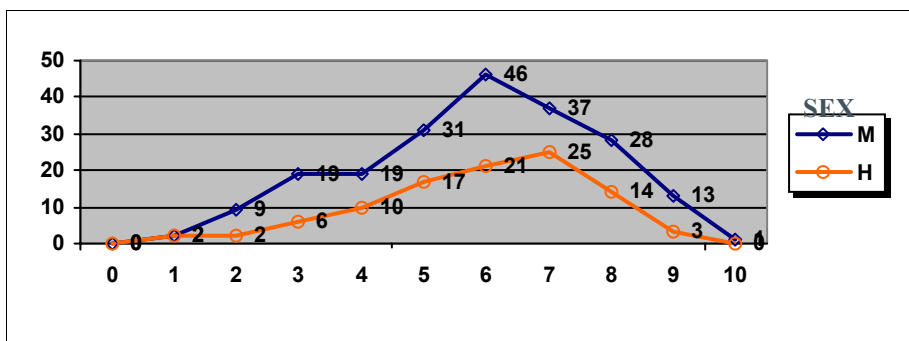
Nº suspendidos: 239 7,98%

PRUEBAS DE ACCESO JUNIO 2007 CALIFICACIONES POR ASIGNATURA Y SEXO BIOLOGIA



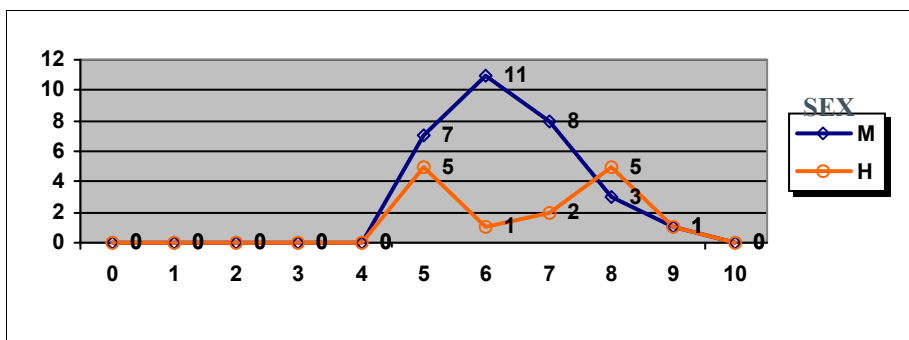
	Mujeres	Hombres
Nº exámenes:	695	308
Nota media:	6,495	6,624
Nº aprobados:	556	249
Nº suspendidos	139	59
% aprobados	80,00%	80,84%

CC. DE LA TIERRA Y MEDIO AMBIENTE



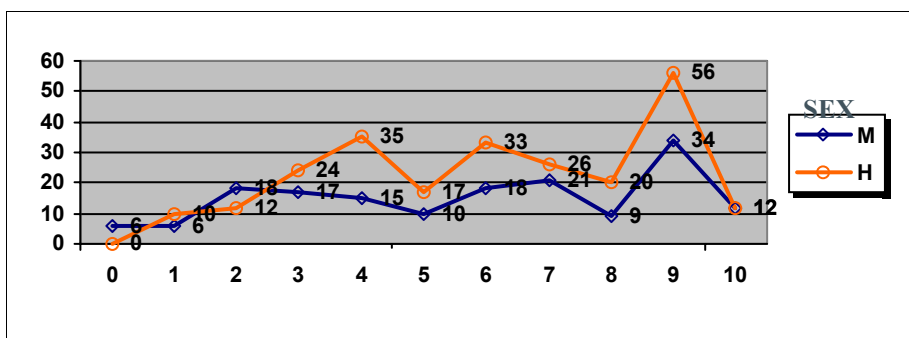
	Mujeres	Hombres
Nº exámenes:	205	100
Nota media:	6,292	6,342
Nº aprobados:	156	80
Nº suspendidos	49	20
% aprobados	76,10%	80,00%

DIBUJO ARTISTICO II



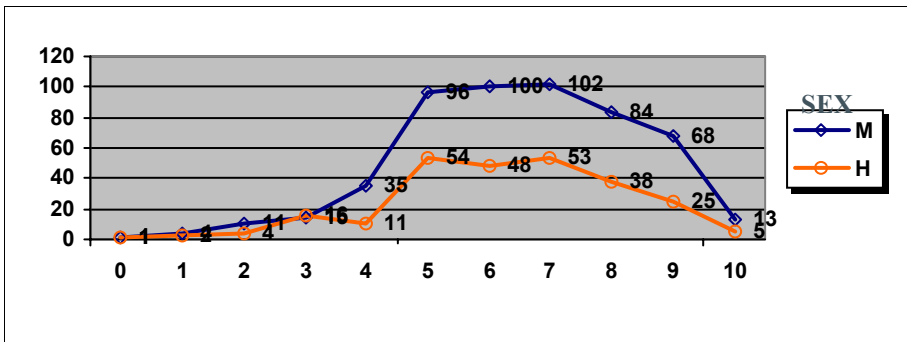
	Mujeres	Hombres
Nº exámenes:	30	14
Nota media:	6,550	7,000
Nº aprobados:	30	14
Nº suspendidos	0	0
% aprobados	100,00%	100,00%

DIBUJO TECNICO



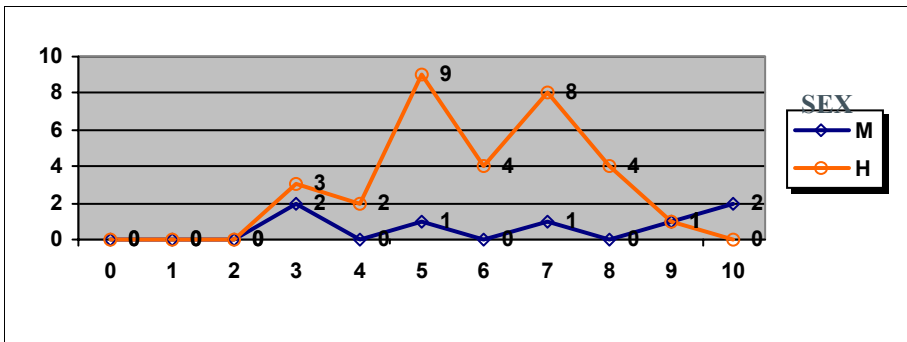
	Mujeres	Hombres
Nº exámenes:	166	245
Nota media:	6,151	6,518
Nº aprobados:	104	164
Nº suspendidos	62	81
% aprobados	62,65%	66,94%

PRUEBAS DE ACCESO JUNIO 2007 CALIFICACIONES POR ASIGNATURA Y SEXO ECONOMIA Y ORGANIZACION DE EMPRESAS



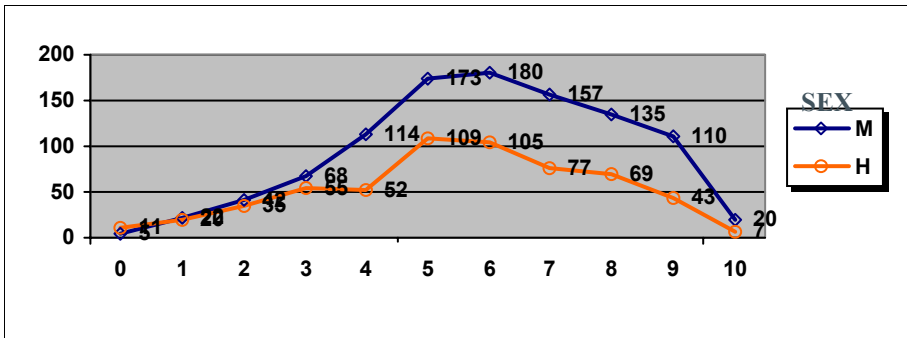
	Mujeres	Hombres
Nº exámenes:	529	257
Nota media:	6,820	6,582
Nº aprobados:	463	223
Nº suspendidos	66	34
% aprobados	87,52%	86,77%

ELECTROTECNIA



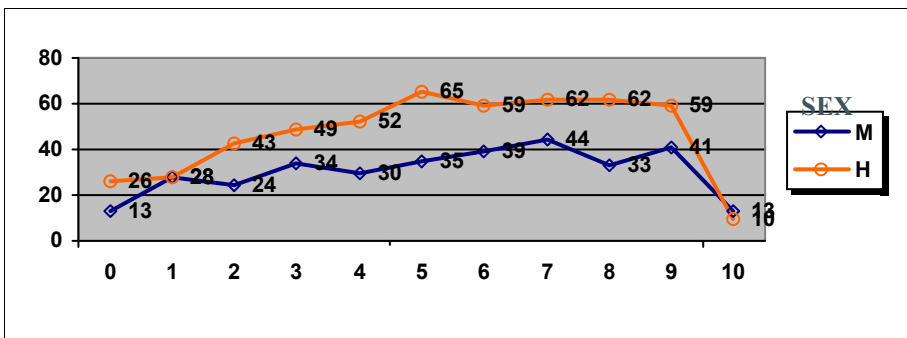
	Mujeres	Hombres
Nº exámenes:	7	31
Nota media:	7,157	6,265
Nº aprobados:	5	26
Nº suspendidos	2	5
% aprobados	71,43%	83,87%

FILOSOFIA II



	Mujeres	Hombres
Nº exámenes:	1026	583
Nota media:	6,280	5,844
Nº aprobados:	775	410
Nº suspendidos	251	173
% aprobados	75,54%	70,33%

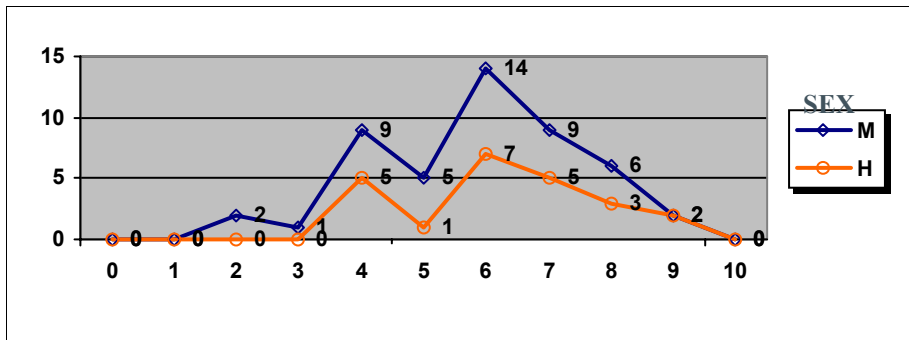
FISICA



	Mujeres	Hombres
Nº exámenes:	334	515
Nota media:	5,720	5,633
Nº aprobados:	205	317
Nº suspendidos	129	198
% aprobados	61,38%	61,55%

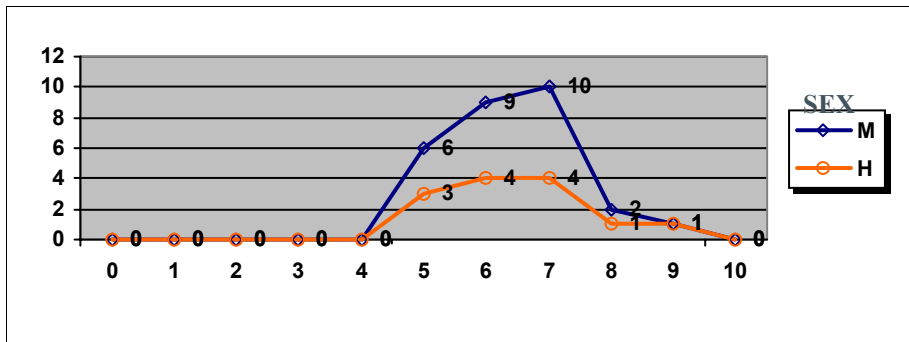
PRUEBAS DE ACCESO JUNIO 2007 CALIFICACIONES POR ASIGNATURA Y SEXO

FRANCES



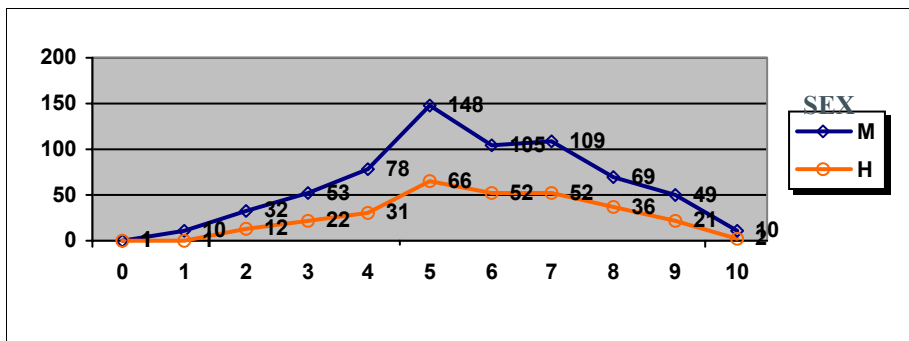
	Mujeres	Hombres
Nº exámenes:	48	23
Nota media:	6,104	6,565
Nº aprobados:	36	18
Nº suspendidos	12	5
% aprobados	75,00%	78,26%

FUNDAMENTOS DE DISEÑO



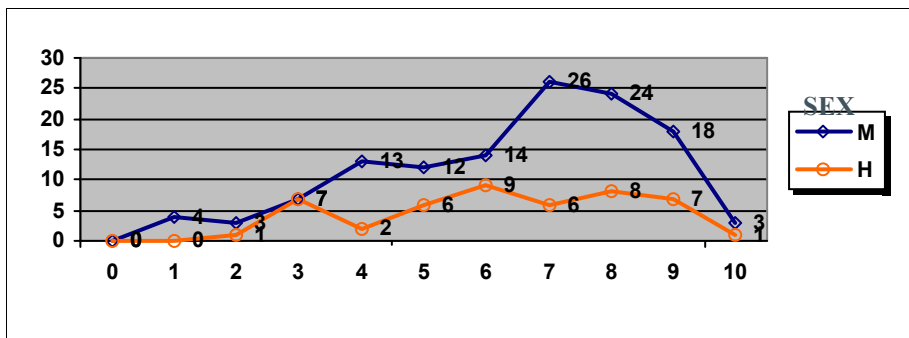
	Mujeres	Hombres
Nº exámenes:	28	13
Nota media:	6,761	6,938
Nº aprobados:	28	13
Nº suspendidos	0	0
% aprobados	100,00%	100,00%

GEOGRAFIA



	Mujeres	Hombres
Nº exámenes:	664	296
Nota media:	6,033	6,137
Nº aprobados:	490	229
Nº suspendidos	174	67
% aprobados	73,80%	77,36%

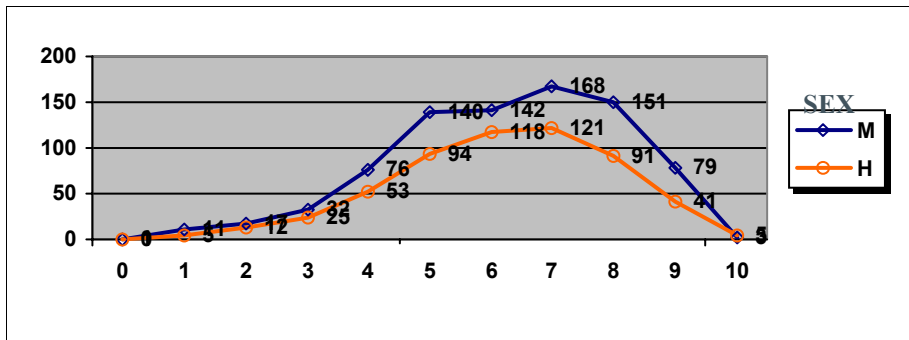
GRIEGO II



	Mujeres	Hombres
Nº exámenes:	124	47
Nota media:	6,768	6,617
Nº aprobados:	97	37
Nº suspendidos	27	10
% aprobados	78,23%	78,72%

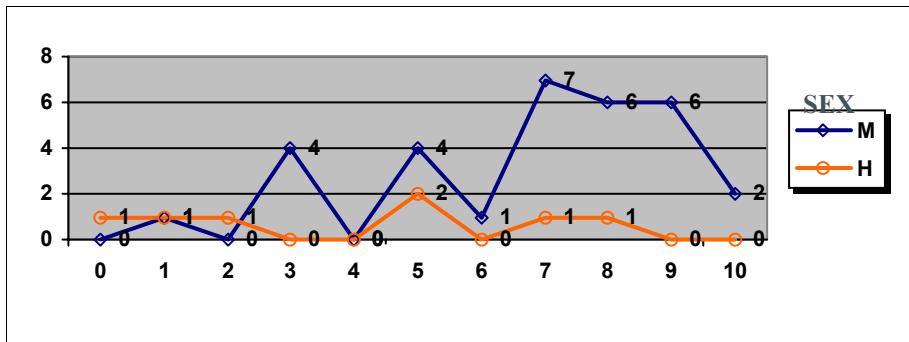
PRUEBAS DE ACCESO JUNIO 2007 CALIFICACIONES POR ASIGNATURA Y SEXO

HISTORIA



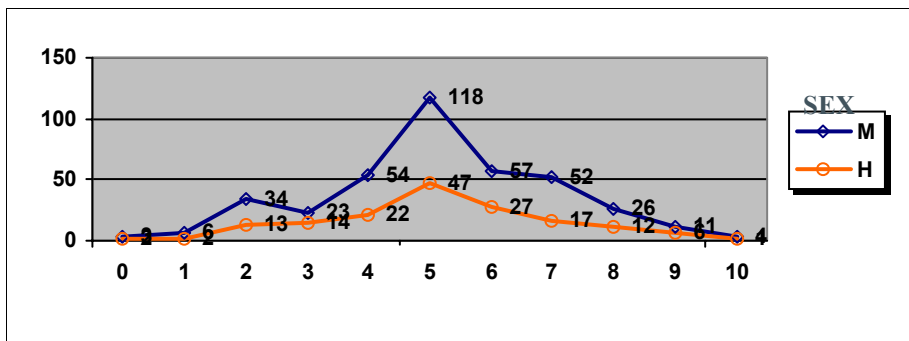
	Mujeres	Hombres
Nº exámenes:	820	565
Nota media:	6,525	6,468
Nº aprobados:	683	470
Nº suspendidos	137	95
% aprobados	83,29%	83,19%

HISTORIA DE LA MUSICA



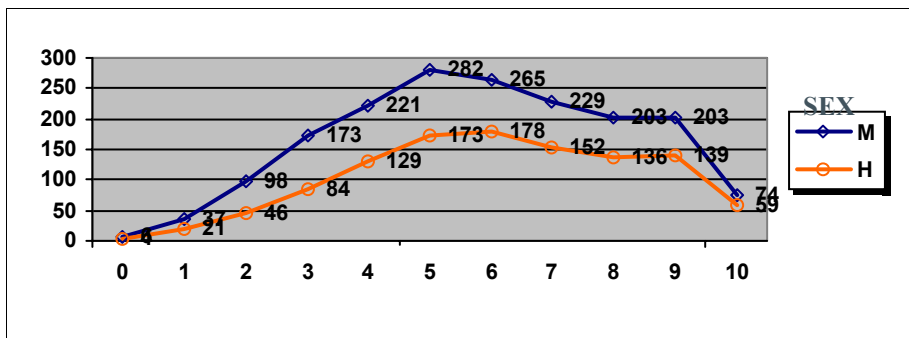
	Mujeres	Hombres
Nº exámenes:	31	7
Nota media:	7,006	4,400
Nº aprobados:	26	4
Nº suspendidos	5	3
% aprobados	83,87%	57,14%

HISTORIA DEL ARTE



	Mujeres	Hombres
Nº exámenes:	388	163
Nota media:	5,388	5,387
Nº aprobados:	268	110
Nº suspendidos	120	53
% aprobados	69,07%	67,48%

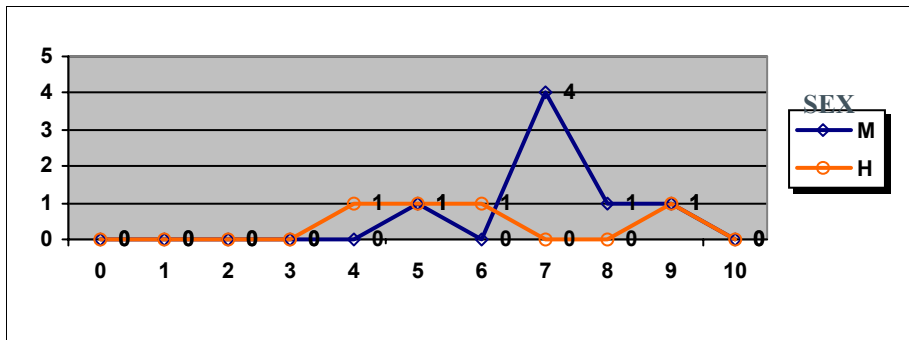
INGLES



	Mujeres	Hombres
Nº exámenes:	1791	1121
Nota media:	6,049	6,307
Nº aprobados:	1256	837
Nº suspendidos	535	284
% aprobados	70,13%	74,67%

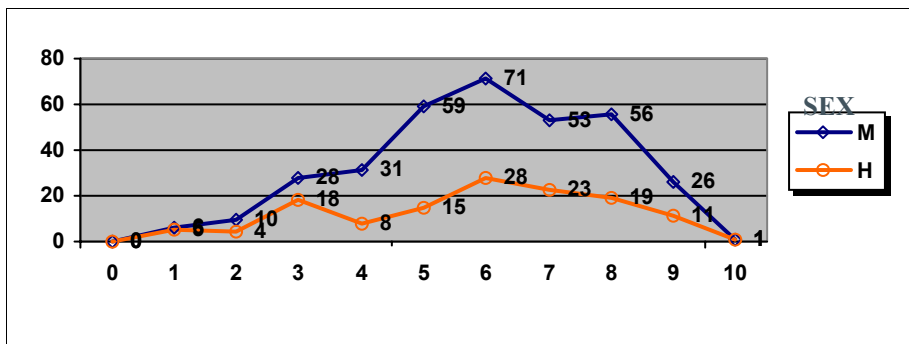
PRUEBAS DE ACCESO JUNIO 2007 CALIFICACIONES POR ASIGNATURA Y SEXO

ITALIANO



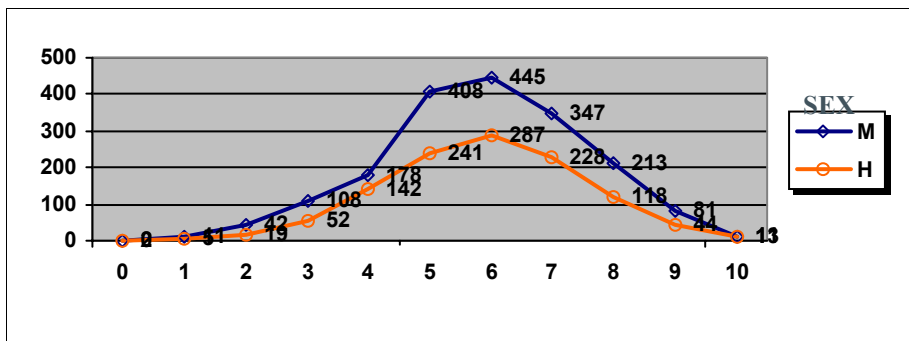
	Mujeres	Hombres
Nº exámenes:	7	4
Nota media:	7,429	6,300
Nº aprobados:	7	3
Nº suspendidos	0	1
% aprobados	100,00%	75,00%

LATIN II



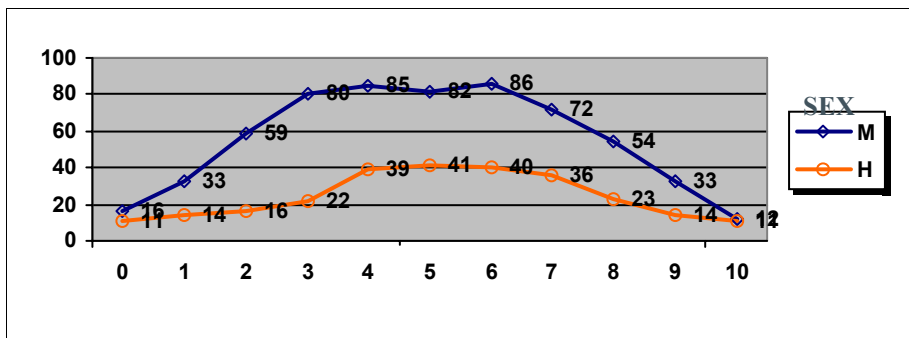
	Mujeres	Hombres
Nº exámenes:	341	132
Nota media:	6,286	6,188
Nº aprobados:	266	97
Nº suspendidos	75	35
% aprobados	78,01%	73,48%

LENGUA CASTELLANA Y LITERATURA



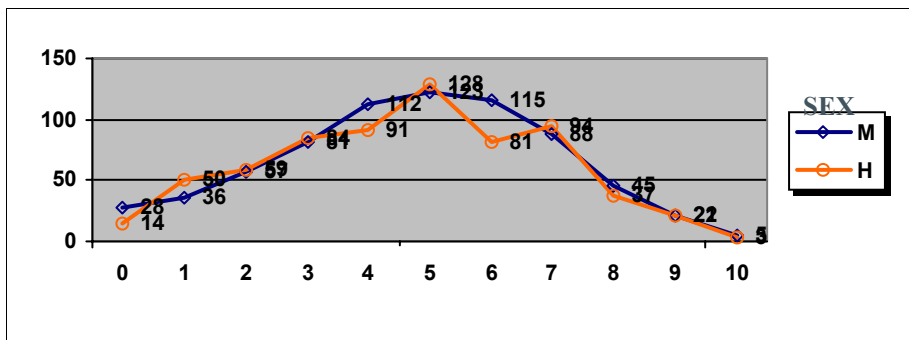
	Mujeres	Hombres
Nº exámenes:	1846	1149
Nota media:	6,185	6,184
Nº aprobados:	1507	929
Nº suspendidos	339	220
% aprobados	81,64%	80,85%

MATEMATICAS APLICADAS A LAS CC. SOCIALES



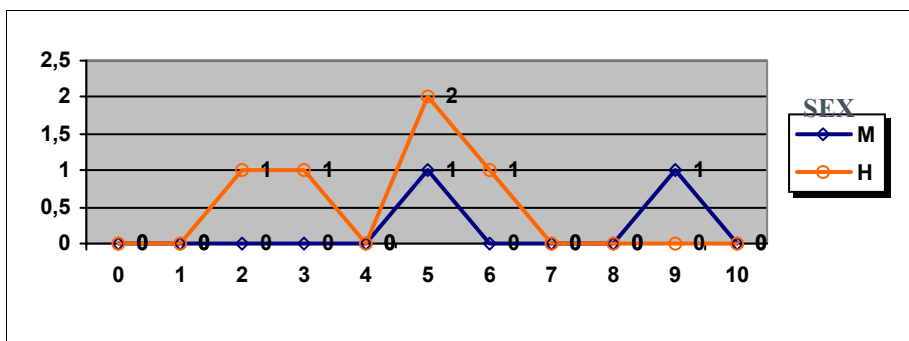
	Mujeres	Hombres
Nº exámenes:	612	267
Nota media:	5,308	5,581
Nº aprobados:	339	165
Nº suspendidos	273	102
% aprobados	55,39%	61,80%

PRUEBAS DE ACCESO JUNIO 2007 CALIFICACIONES POR ASIGNATURA Y SEXO MATEMATICAS II



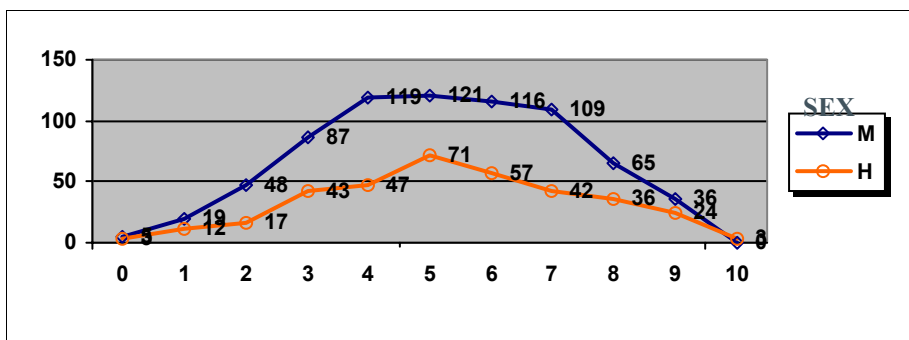
	Mujeres	Hombres
Nº exámenes:	711	663
Nota media:	5,142	5,105
Nº aprobados:	397	365
Nº suspendidos	314	298
% aprobados	55,84%	55,05%

MECANICA



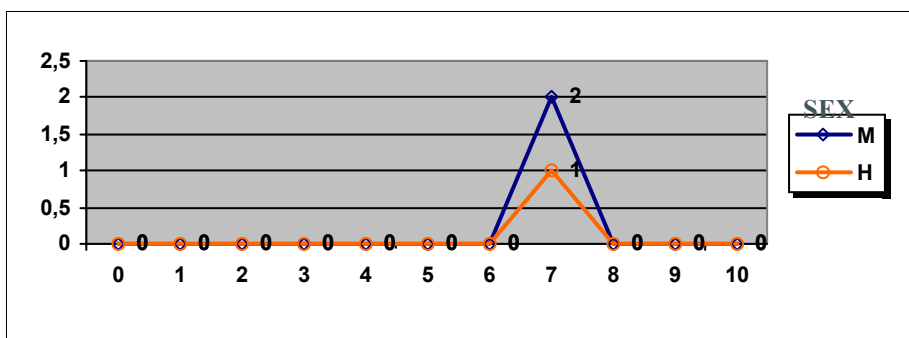
	Mujeres	Hombres
Nº exámenes:	2	5
Nota media:	7,300	4,880
Nº aprobados:	2	3
Nº suspendidos	0	2
% aprobados	100,00%	60,00%

QUIMICA



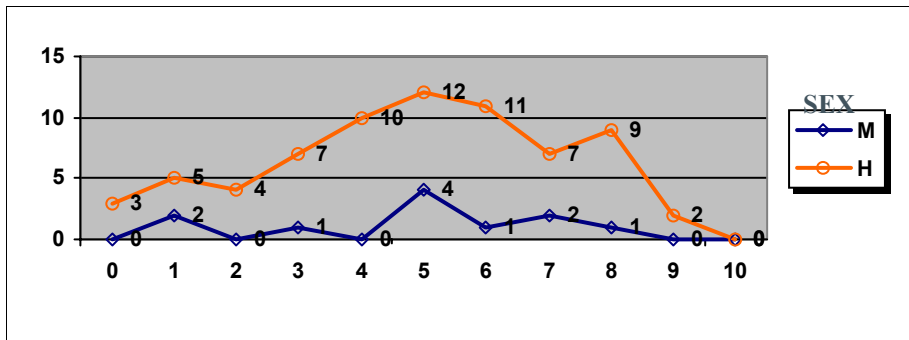
	Mujeres	Hombres
Nº exámenes:	725	355
Nota media:	5,622	5,745
Nº aprobados:	447	233
Nº suspendidos	278	122
% aprobados	61,66%	65,63%

TECNICAS DE EXP. GRAFICO PLASTICAS



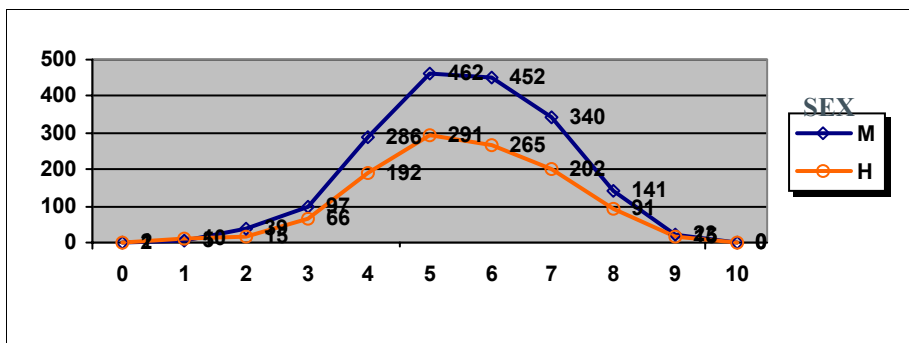
	Mujeres	Hombres
Nº exámenes:	2	1
Nota media:	7,500	7,500
Nº aprobados:	2	1
Nº suspendidos	0	0
% aprobados	100,00%	100,00%

PRUEBAS DE ACCESO JUNIO 2007 CALIFICACIONES POR ASIGNATURA Y SEXO TECNOLOGIA INDUSTRIAL II



	Mujeres	Hombres
Nº exámenes:	11	70
Nota media:	5,291	5,324
Nº aprobados:	8	41
Nº suspendidos	3	29
% aprobados	72,73%	58,57%

Total PAU



	Mujeres	Hombres
Nº presentados	1846	1149
Nota media:	6,045	5,993
Nº aprobados:	1701	1055
Nº suspendidos	145	94
% aprobados	92,15%	91,82%