

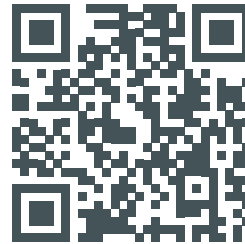


cómo usar la biblioteca

En la biblioteca tenemos los libros que necesitas, aprovecha y llévatelos. También te prestamos ordenadores portátiles, memorias USB, DVD...

préstamos

Para sacar libros u otros materiales en préstamo, así como para acceder a muchos de nuestros servicios, es necesaria la tarjeta universitaria.



Acceso al **catálogo** para dispositivos móviles

Mi biblioteca es el área personalizada de cada usuario/a. Se accede a ella a través de la página web de la Biblioteca (bbtk.ull.es), pinchando en **Catálogo** y después sobre la imagen de la tarjeta universitaria.

Desde **Mi biblioteca** se pueden realizar reservas y renovaciones, comprobar las fechas de devolución de las obras prestadas y enviar sugerencias de compra o comentarios al personal de la Biblioteca.

	número máximo de préstamos totales	Préstamo exterior	Uso preferente alumnado	Libros de uso frecuente y Préstamo fin de semana
Alumnado de Grado y Alumni ULL	7 ejemplares	7 ejemplares 15 días	7 ejemplares 15 días	3 ejemplares 3 días
Alumnado de Posgrado y Doctorado	12 ejemplares	12 ejemplares 60 días	5 ejemplares 15 días	
Profesorado	30 ejemplares	30 ejemplares 180 días	3 ejemplares 15 días	
Pas	12 ejemplares	12 ejemplares 60 días	3 ejemplares 15 días	
Externas/os	5 ejemplares	5 ejemplares 15 días	Estos tipos de libros no están disponibles para usuarias/os externas/os	

Existen documentos de consulta en sala que no se prestan al exterior.



Todos los préstamos pueden ser **renovados** en dos ocasiones, siempre que el ejemplar no haya sido solicitado por otra persona.

Del mismo modo, es posible **reservar** un libro que esté prestado. Avisaremos cuando esté disponible.

El **préstamo intercampus**

permite recibir en la biblioteca de su elección un documento que se encuentre en una biblioteca de otro campus de la ULL.

Sanciones por el retraso en la devolución de los préstamos

Tipo de ejemplar **Préstamo exterior**: un día de suspensión por cada día de retraso y ejemplar.

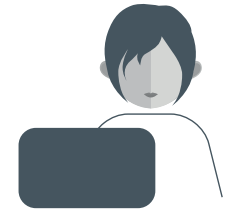
Otros tipos de ejemplar: dos días de suspensión por cada día de retraso y ejemplar.



En la mayoría de los puntos de servicio de la biblioteca, las/los usuarias/os pueden acceder directamente a los libros que se encuentran en las estanterías. Al finalizar la consulta, **NO** se vuelven a colocar en la estantería, se dejan en los espacios o carritos dispuestos para ello.



En la Biblioteca no solo hay libros. También disponemos de revistas, ordenadores fijos y portátiles, despachos para trabajo en grupo y muchos más servicios.



PARA MÁS INFORMACIÓN PREGUNTA EN CUALQUIERA DE NUESTROS MOSTRADORES O EN

www.bbt.k.ull.es