

MARIBEL SÁNCHEZ



Edición:

Ayuntamiento de Guía de Isora

Comisariado:

Magda Lázaro

Diseño de Montaje:

Magda Lázaro

Diseño catálogo:

Mauricio Pérez Jiménez

Fotografía de la obra:

Efraín Pintos

Impresión:

ISBN: 978-84-616-1280-2

Depósito legal:

MÁRMOL Y LAVA

MARIBEL SÁNCHEZ: LA BELLEZA EN LA ESCULTURA

Maribel Sánchez no nos mostraba individualmente su hermosa obra desde 2001. Hoy vuelve con sus esculturas a la Galería Magda Lázaro y a Guía de Isora para enseñarnos sus creaciones siempre esperadas.

La escultora nace en Fuensanta de Martos (Jaén), esa provincia olivarera intermedia entre Andalucía y La Meseta. Estudia Bellas Artes en Santa Isabel de Hungría de Sevilla, de la que en un tiempo dependió Tenerife, centro que ha conseguido grandes artistas, logrando antes de finalizar sus estudios dos primeros premios de Escultura, uno en Jaén y el de la Exposición de Otoño de Sevilla concedido por la Real Academia de Bellas Artes sevillana. El resto de su vida transcurre en sus clases de escultura en la Facultad de Bellas Artes de la Laguna, aparte de ser una excelente investigadora con publicaciones sobre este tema.

Las obras que hoy exhibe en Magda Lázaro son mármoles, mientras en Guía de Isora son éstos y piedras volcánicas, en ambas, esculturas de bulto redondo y bajorrelieves. Ambas muestras giran sobre el desnudo femenino, un desnudo femenino pleno de belleza y erotismo, que me recuerda la época helenística griega tras la muerte de Alejandro, cuando se pierde la perfección y se gana en movimiento, sensualidad y tratamiento de todos los temas, y también en el clasicismo moderno del gran escultor francés Aristides Maillol, con la característica de Maribel de que muchas de sus figuras carecen de rostro o de parte de las piernas, sin perder por eso su elegancia y su belleza. Las esculturas y bajorrelieves de la galería están realizados en mármol blanco, de Macael y de Carrara, mientras que las piedras volcánicas, que forman las entrañas de las islas, y sobre las que ha investigado la artista proceden, principalmente, de Guimar, Granadilla y Arico(Tenerife) y de Ayacaure (Gran Canaria. El hombre no aparece, sí la mujer embarazada que se palpa el vientre, la mujer de pie o recostada, la jovencita que esconde su cabeza entre sus rodillas dobladas, que me recordó piezas del helenismo, algunos desnudos de poderosos escorzos, con sabio estudio en todas de la luz y del volumen.

Bella muestra sobre la mujer y su universo.

Paloma Herrero

Académica correspondiente de Bellas Artes de San Fernando

Mármol de Macael. 60X77X5 cm. 2010



Mármol de Macael. 60X77,5X5 cm. 2012



Mármol de Macael. 45X60X5 cm. 2012



Travertino Romano. 50X57,5X3 cm. 2009 (modelo de 1996)





Mármol de Carrara. 44.5X18.5X16 cm. 2010



Mármol de Macael. 45X60X5 cm. 2012



Mármol de Macael. 77,5X43X5 cm. 2011



Mármol gris de Macael . 45X60X3 cm. 2012

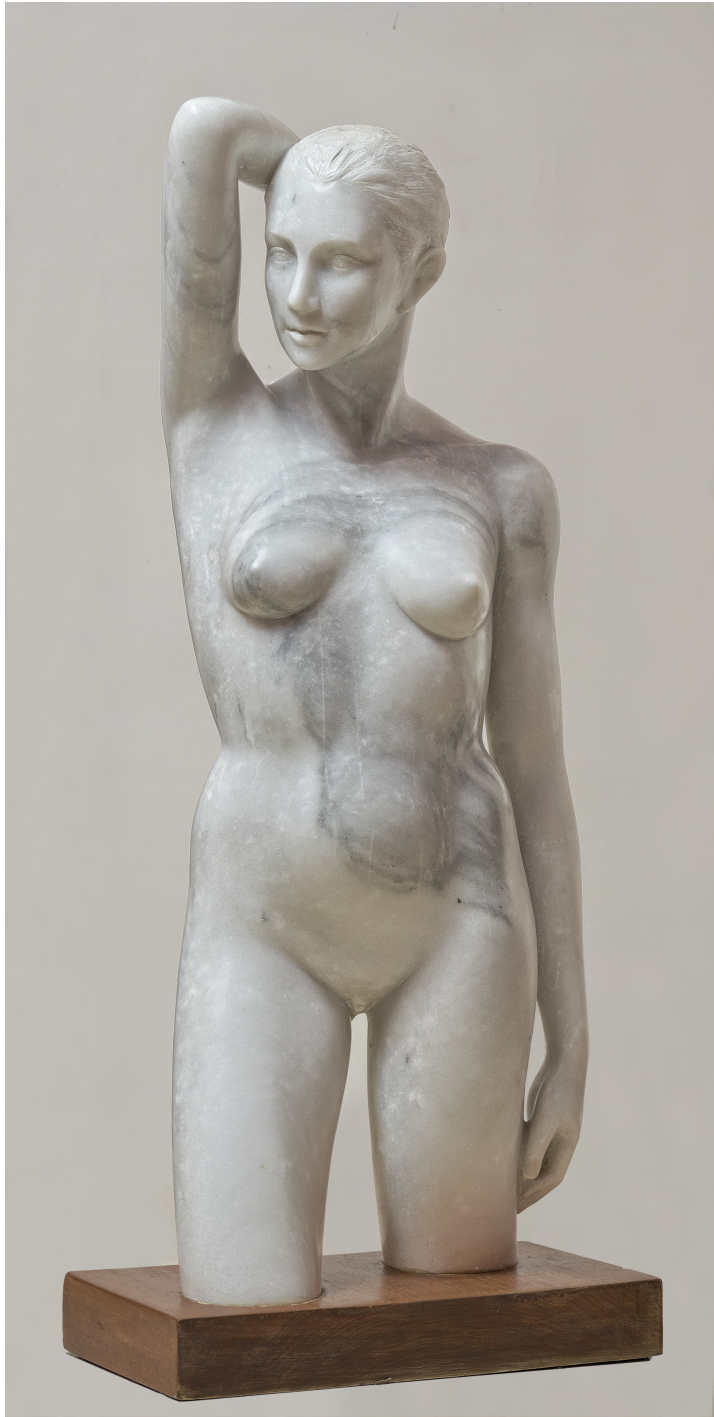


Mármol y gneis. 60X30X5 cm. 2011.





Mármol de Macael. 115X45X27 cm. 2007



Mármol y ónice. 60X30X4 cm. 2012



Mármol de Macael. 77,5X60X5 cm. 2012



Travertino Romano. 50X57,5X3 cm. 1993



Mármol de Macael. 60X77X5 cm. 2011





Mármol de Macael, 91X39X27 cm., 2010 (modelo de 1997)



Mármol de Carrara. 41X3 cm. 2012





Mármol de Macael. 23x100x50 cm. 1998



Mármol de Macael. 32x19x19 cm. 1977

Mármol (Itálica). 12x23x14'5 cm. 1997



“Bomba imposible II”. Serpentina. 38'5x15x10 cm. 2010



“Aerodinámica I”. Obsidiana. 30x21x16 cm. 2010



"Aerodinámica II". Basalto (Güimar). 60x13x13 cm. 2010



Basalto (Güimar). 28x54x8 cm. 2012



Basalto (Moya). 33'5x29x10 cm. 2010



Basalto (Aruacas) 31x29x7 cm. 2010



Piedra verde (Arico). 64x40x18 cm. 2012



Piedra de Arico el Viejo. 36'5x75x15 cm. 2010





Piedra "chasnera" (Arico). 95x29x23 cm. 2010



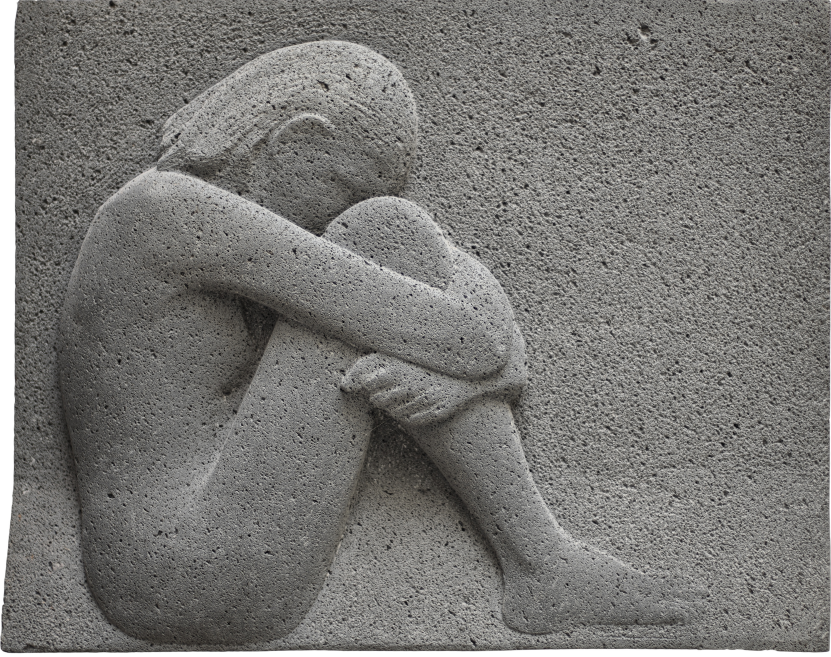
Piedra de cantería azul (Aruacas), 80x60x5 cm. 2011



Piedra de cantería azul (Aruacas). 80x60x5 cm. 2011



Piedra molinera (Granadilla), 44'5x56'5x9 cm. 2011



Piedra de Ayagaures. 150x36x38 cm. 2012



Basalto (Güimar). 20x80x34 cm. 2010



MARIBEL SÁNCHEZ

Nacida en Fuensanta (Jaén) en 1955, se forma como escultora en la Escuela de Artes Aplicadas de Jaén y en la Escuela Superior de Bellas Artes/Facultad de Bellas Artes de Sevilla, que le otorga los títulos de Profesora de Dibujo (1979) y Licenciada en Bellas Artes (1980). Doctora en Bellas Artes por la Universidad de La Laguna (1987).

Profesora de Escultura de la Facultad de Bellas Artes de la Universidad de La Laguna desde 1979, como Catedrática de Universidad desde 1996. En la actualidad imparte docencia en los siguientes títulos oficiales: Máster en Arte, Territorio y Paisaje, Grado en Bellas Artes, y Grado en Conservación y Restauración de Bienes Culturales, en asignaturas dedicadas a la creación escultórica y a técnicas para realización y conservación-restauración de obras en piedra.

Es Directora del Grupo de Investigación Arte y Entorno: creación, conservación, comunicación y dentro del mismo, de la Línea de Investigación dedicada a materiales volcánicos. Entre los proyectos financiados de los que se ha responsabilizado en los últimos años destacan Piedras volcánicas de Canarias como materia para la creación de esculturas (Gobierno de Canarias, 1996, Investigadora Principal.), Pigmentos de origen volcánico, identificación en Canarias y aplicación en la creación plástica (Gobierno de Canarias, 1996-98, Investigadora Colaboradora.).

Junto a su dilatada experiencia docente e investigadora debe reseñarse su actividad en diversos cargos de gestión universitaria, destacando en los últimos años su responsabilidad como Vicedecana de Ordenación Académica de la Facultad de Bellas Artes (2001-03), Directora del Departamento de Pintura y Escultura (2006-08), Vicerrectora de Servicios Generales de la ULL (2003-05).

Debe destacarse asimismo su experiencia en la organización de actividades de índole académica y cultural: Exposiciones, Congresos, Jornadas, Talleres, Cursos, Seminarios, etc., tanto de carácter nacional como internacional, desarrollados dentro y fuera de la ULL; entre los dirigidos en los últimos años cabe destacar: Congreso Renovar la Tradición (La Laguna, 2002), Encuentro Magma Burning Stone (S/C Tfe., 2005-06) y Exposición Magma Burning Stone es-Cultura (S/C Tfe., 2006, Comisariada conjuntamente con Pilar Blanco), Jornadas en-torno a la piedra volcánica (La Laguna, 2008), I Jornadas interdisciplinarias Entorno volcánico. Oportunidades (S/C Tfe., 2009), Escultura en piedra volcánica. Jornadas Técnicas y Exposición (Aruca, 2010),

Labra en piedra chasnera de Arico (La Laguna-Arico, 2010), II Jornadas interdisciplinarias Entorno volcánico. Oportunidades (S/C Tfe., 2011), Exposiciones Esculpiendo Lava (Granadilla de Abona, Santa Cruz de Tenerife, La Orotava, 2011, Comisariadas conjuntamente con Esther Rodríguez), Exposición Esculpiendo lava, Síntesis (Guía de Isora, 2012, Comisariada conjuntamente con Magda Lázaro).

Es autora de múltiples libros, capítulos de libros, artículos de revista, reseñas de investigación, etc., entre los cuales desatacan por su carácter específico en relación con la piedra y sus aplicaciones en el terreno artístico, los siguientes:

Concepto y Técnica de la Escultura Mural. Ed. Consejería de Educación, Cultura y Deportes del Gobierno de Canarias, 1997.

Piedras volcánicas, materia para la creación de esculturas. R. Bellas Artes nº 0, pp. 191-202, Servicio de Publicaciones de la Universidad de La Laguna, 2002.

Pigmentos de origen volcánico (I.Canarias), conjuntamente con M^a Isabel Nazco, Severo Acosta y Narciso Hernández. Ed: Universidad de La Laguna-Departamento de Pintura y Escultura, 2003.

.Composición escultórica. Interdependencia forma/técnica/materia en ¿Qué es la escultura hoy? I Congreso internacional Nuevos Procedimientos Escultóricos. Ed Universidad Politécnica de Valencia, 2003.

Escultura en piedra: Forma, superficie, comunicación. Revista Culturales nº 4, CEC Museo, Baja California, 2006.

Patrimonio en piedra. El transporte y el mercado como condicionantes, en Actas del XII simposio sobre centros históricos y patrimonio cultural de Canarias, Ed: CICOP España, San Cristóbal de La Laguna, 2009.

El entorno volcánico como experiencia multidisciplinar: - Piedras volcánicas en la escultura. Canarias siglo XX, conjuntamente con Esther Rodríguez. - Las piedras volcánicas en las ciudades históricas. San Cristóbal de La Laguna, conjuntamente con M^a del Mar Prendes. Ed. Fundación Mapfre Guanarteme, 2010.

En-torno a la piedra volcánica, Revista Bellas Artes, Ed: Servicio de Publicaciones de la Universidad de La Laguna, 2010.

Exposiciones colectivas (selección):

2003

Maestros. Real Club Náutico de Tenerife, Santa Cruz de Tenerife.

2004 . Artistas con Magda Lázaro por Médicos del Mundo. Galería de Arte Magda Lázaro, Santa Cruz de Tenerife.

2005

Insula Quixote. Ermita de San Miguel, La Laguna.

Dos poetas en su centenario. Biblioteca General y de Humanidades de la ULL.

2006

Magma Burning Stone es-Cultura. Sala de Arte La Recova, Santa Cruz de Tenerife

Magma Burning Stone Project, Sala de Arte CajaCanarias, La Laguna.

A ellos: los imprescindibles. Galería de Arte Magda Lázaro, Santa Cruz de Tenerife.

Los escultores. Andaluz, Bethencourt, Benjamín Hernández, Ana Lilia Martín, Miguel Angel Martín, Maribel Sánchez. Galería de Arte Magda Lázaro, Santa Cruz de Tenerife.

2007

Exposición Colectiva. Bethencourt, Juan Bordes, Dámaso, Pedro González, Manrique, Miguel Angel Martín, Nazco, Maribel Sánchez, Cristino de Vera. Galería de Arte Magda Lázaro, Santa Cruz de Tenerife.

2010

Maestros de la piedra en Canarias: obras de José Luís Marrero, Paco Curbelo, Manuel Marrero, Maribel Sánchez y selección de obra de sus alumnos más destacados. Fundación Mapfre Guanarteme, Arucas.

2011

Esculpiendo lava. Sala Exposiciones Antiguo Convento Franciscano de San Luís Obispo, Granadilla. Sala los Lavaderos, Santa Cruz de Tenerife. Parque Cultural Doña Chana, La Orotava.

Maribel Sánchez, Fátima Acosta, Esther Rodríguez, Carmen Gloria Martín, Isabel de Miguel y Araceli López. Edificio de la Presidencia, Santa Cruz de Tenerife.

Volcanes de Papel. Biblioteca General y de Humanidades, Universidad de La Laguna.

Ángel. Galería de Arte Magda Lázaro, Santa Cruz de Tenerife.

2012

Ángel. Centro Cultural, Guía de Isora.

Esculpiendo lava. Síntesis. Galería de Arte Magda Lázaro. Centro Cultural, Guía de Isora.

Obra en la Colección Permanente Esculpiendo Lava. Síntesis. Centro Cultural, Guía de Isora.

Exposiciones individuales de Escultura:

- 1994 . Bajorrelieves. Museo López Villaseñor, Ciudad Real.
- 1995 . Obra en piedra. Galería de Arte Magda Lázaro, Santa Cruz de Tenerife.
 . Esculturas en piedra volcánica de Chasna. Ayuntamiento de Granadilla de Abona.
- 1997 . Bajorrelieves. Casa de La Cultura, Fuensanta de Martos.
- 2001 . Matices en el tiempo. Galería de Arte Magda Lázaro, Santa Cruz de Tenerife.
- 2012 . Mármol y Lava. Galería de Arte Magda Lázaro, Santa Cruz de Tenerife. Centro Cultural de Guía de Isora.

Monumentos:

- 1981 . Virgen de la Fuente de la Negra. Bronce, 200x50x50 cm., Fuensanta de Martos.
- 2008 . Monumento-Fuente Homenaje al Viticultor Canario. Basalto y acero inoxidable, 20x8x6 metros. Tacoronte-Alhóndiga, realizado en colaboración con Tomás Oropesa, Mauricio Pérez y Carmen Gloria Martín (becaria).
- 2012 . Ipé Amarelo. Piedra Jabón, 180x130x220 cm., Coronel Xavier Chaves-Minas Gerais-Brasil.

Premios y Distinciones (selección):

- 1974 . Primer Premio de Escultura. Escuela de Artes Aplicadas y Oficios artísticos de Jaén.
- 1979 . Primer Premio de Escultura concedido por la Real Academia de Bellas Artes Santa Isabel de Hungría de Sevilla, en la XXVIII Exposición de Otoño.
- 1999 . Nombramiento como Miembro del Centro Internacional para la Conservación del Patrimonio.
- 2002 . Nombramiento como Académica Correspondiente de la Real Academia de Bellas Artes Virgen de Las Angustias de Granada.
- 2003 . Nombramiento como Académica Correspondiente de la Real Academia de Bellas Artes Santa Isabel de Hungría de Sevilla.

GALERÍA DE ARTE MAGDA LÁZARO

MÁRMOL

Numancia 24, 38004 Santa Cruz de Tenerife- España.

5 de octubre - 9 de noviembre de 2012

Lunes a viernes, 17:30 a 20:30 h.

CENTRO CULTURAL GUÍA DE ISORA

MÁRMOL Y LAVA

16 de noviembre - 20 de diciembre de 2012

Lunes a viernes, 9.00 a 15.00 y 17.00 a 21.00

cultura@guiadeisora.org